

# Programa Avançado

## Técnicas Terapêuticas em Psicologia das Emergências





## Programa Avançado Técnicas Terapêuticas em Psicologia das Emergências

- » Modalidade: online
- » Duração: 6 meses
- » Certificado: TECH Universidade Tecnológica
- » Dedicção: 16h/semana
- » Horário: no seu próprio ritmo
- » Provas: online

Acesso ao site: [www.techtute.com/br/psicologia/programa-avancado/programa-avancado-tecnicas-terapeuticas-psicologia-emergencias](http://www.techtute.com/br/psicologia/programa-avancado/programa-avancado-tecnicas-terapeuticas-psicologia-emergencias)

# Índice

01

Apresentação

---

*pág. 4*

02

Objetivos

---

*pág. 8*

03

Estrutura e conteúdo

---

*pág. 12*

04

Metodologia

---

*pág. 18*

05

Certificado

---

*pág. 26*

# 01

# Apresentação

Na grande maioria das situações de emergência, as vítimas apresentam sintomas que estão associados a uma crise psicológica. Portanto, é necessária a intervenção de especialistas em saúde mental, não apenas para garantir a segurança da pessoa e ajudá-la a enxergar além do que está vivendo, mas também para trabalhar na prevenção de sequelas pós-traumáticas. Com o objetivo de ser um guia de atualização para orientar esses profissionais sobre as técnicas terapêuticas mais inovadoras e eficazes em casos de emergência, a TECH desenvolveu um programa de estudos completo, que inclui as últimas informações sobre o assunto. É uma capacitação imersiva, intensiva e multidisciplinar, através da qual os estudantes serão capazes de investigar estratégias de gestão do estresse e as terapias de crise que têm produzido os melhores resultados.



“

*A implementação das técnicas terapêuticas mais eficazes de intervenção psicológica em situações de emergência em sua prática se tornará uma tarefa simples e dinâmica com este programa avançado 100% online"*

O desenvolvimento psicossocial adequado das vítimas de situações de emergência como acidentes, morte súbita ou catástrofes, depende, muitas vezes, da sua capacidade de aceitar e controlar as emoções uma vez ocorrido o evento traumático. Na grande maioria dos casos, as pessoas não são capazes de administrar corretamente o que viveram por conta própria, gerando estresse e ansiedade relacionados às sequelas pós-traumáticas.

É por isso que a intervenção imediata dos profissionais de psicologia deve ser uma prioridade a ser considerada quando acontece um contexto que, devido a suas características, pode afetar seriamente a saúde mental do paciente. A fim de fornecer a esses especialistas um programa de estudos que lhes permita manter-se atualizados com as técnicas mais inovadoras e eficazes, a TECH e sua equipe de especialistas na área decidiram desenvolver uma capacitação que contemple todos esses aspectos.

Desta forma, surge o Programa Avançado de Técnicas Terapêuticas em Psicologia das Emergências. Trata-se de uma capacitação completa e dinâmica, que reúne as informações mais completas sobre os últimos avanços realizados neste campo. Através de 600 horas de material teórico, prático e adicional, os profissionais serão capazes de aprofundar sua compreensão das estratégias de prevenção e gerenciamento do estresse em situações de emergência, bem como da terapia de crise para intervenção psicoterapêutica com vítimas de situações traumáticas. Finalmente, será possível implementar em sua prática profissional as técnicas de grupo mais eficazes para trabalhar no fortalecimento mental das pessoas envolvidas (forças de segurança e saúde).

Para isso, contarão com o melhor programa de estudos, preparado por uma equipe de especialistas em psicologia das emergências com ampla e sólida experiência em contextos de crise. Porém, sem dúvida, a característica mais significativa desta capacitação é seu formato prático e acessível 100% online, que permitirá aos estudantes aperfeiçoar suas habilidades profissionais de forma garantida, sem aulas presenciais ou horários restritos.

Este **Programa Avançado de Técnicas Terapêuticas em Psicologia das Emergências** conta com o conteúdo mais completo e atualizado do mercado. Suas principais características são:

- ♦ O desenvolvimento de casos práticos apresentados por especialistas em Psicologia e Departamento de Urgências
- ♦ O conteúdo gráfico, esquemático e extremamente útil fornece informações científicas e práticas sobre aquelas disciplinas indispensáveis para o exercício da profissão
- ♦ Exercícios práticos, onde o processo de autoavaliação é realizado para melhorar a aprendizagem
- ♦ Destaque especial para as metodologias inovadoras
- ♦ Lições teóricas, perguntas aos especialistas, fóruns de discussão sobre temas controversos e trabalhos de reflexão individual
- ♦ Disponibilidade de acesso a todo o conteúdo a partir de qualquer dispositivo, seja fixo ou móvel, com conexão à Internet



*Uma capacitação elaborada por especialistas em Psicologia das Emergências, com a qual você poderá se aprofundar nos aspectos internos e externos das estratégias mais inovadoras de prevenção do estresse"*

“

*Você gostaria de poder oferecer este serviço terapêutico para os seus pacientes? Escolha este Programa Avançado e se aprofunde nas técnicas individuais e de grupo que tiveram os melhores resultados até agora"*

O programa tem professores que são profissionais do setor, os quais transferem a experiência do seu trabalho para esta capacitação, além de especialistas reconhecidos de instituições e universidades de prestígio.

Seu conteúdo multimídia, desenvolvido utilizando a mais recente tecnologia educacional, permitirá aos profissionais um aprendizado situado e contextual, ou seja, um ambiente simulado que proporcionará uma capacitação imersiva programada para atender as situações reais.

A concepção deste programa se concentra na aprendizagem baseada em problemas, através do qual os profissionais terão que tentar resolver as diferentes situações de prática profissional que lhes serão apresentadas ao longo deste Programa Avançado. Para isso, contarão com a ajuda de um inovador sistema de vídeo interativo realizado por especialistas reconhecidos.

*Em apenas 6 meses, você terá aperfeiçoado suas habilidades profissionais na gestão psicológica de situações de crise de forma garantida.*

*Uma capacitação adaptada às suas necessidades e as do seu setor: sem aulas presenciais ou horários restritos.*



# 02

## Objetivos

A necessidade de um programa de estudos que reúna as últimas e mais completas informações sobre técnicas terapêuticas de intervenção psicológica em situações de emergência é a razão pela qual a TECH e sua equipe de especialistas decidiram criar este curso. Por isso, o objetivo desta capacitação é servir de guia para orientar os profissionais em sua atualização através do melhor programa de estudos especializado neste campo, com as ferramentas acadêmicas mais inovadoras para facilitar esta tarefa.







“

*Uma capacitação que reúne os últimos avanços em psicologia das emergências, começando pelos enfrentamentos, até as estratégias mais eficazes de resiliência”*



## Objetivos gerais

---

- ♦ Conhecer em detalhes as últimas novidades relacionadas com a intervenção efetiva do psicólogo em situações de crise ou emergência
- ♦ Aprofundar de forma especializada nas diferentes técnicas terapêuticas para a gestão do estresse em situações traumáticas
- ♦ Desenvolver um conhecimento amplo e abrangente das estratégias de intervenção mais eficazes e inovadoras

“

*Entre as características mais importantes deste programa avançado está a inclusão de uma seção dedicada ao trabalho em equipe, para que o profissional possa transmitir as diretrizes que favorecem uma intervenção coordenada”*





## Objetivos específicos

---

### Módulo 1. Prevenção e tratamento do estresse em situações de emergência

- ♦ Compreender o impacto do estresse e das situações de emergência na equipe de emergências
- ♦ Estudar o impacto psicológico da exposição a situações de emergência sobre o profissional de emergência
- ♦ Aprender as principais técnicas de tratamento do estresse e prevenção do impacto psicológico na equipe de emergências

### Módulo 2. Técnicas de intervenção em grupo com interventores

- ♦ Conhecer e estudar as principais técnicas de grupo na intervenção com interventores
- ♦ Conhecer e estudar as principais técnicas individuais na intervenção com interventores
- ♦ Diferenciar as técnicas de grupo das técnicas individuais
- ♦ Conhecer os sistemas de *Peer Support*
- ♦ Conhecer as consequências de uma má intervenção

### Módulo 3. A terapia de crise. Intervenção psicoterapêuticas com vítimas de situações traumáticas

- ♦ Estudar os princípios da terapia de crise e da intervenção em situações de crise
- ♦ Diferenciar entre os diferentes modos de lidar com situações traumáticas
- ♦ Compreender os tipos de trauma que existem e os efeitos e consequências das situações traumáticas para o indivíduo
- ♦ Estudar a Terapia Racional Emotiva de Ellis no tratamento do trauma

### Módulo 4. A equipe de intervenção de crise

- ♦ Conhecer o perfil do psicólogo especializado em intervenção de crise em urgências e emergências
- ♦ Estudar as diferentes profissões encontradas em uma equipe de intervenção de crise
- ♦ Conhecer e aprender as principais diretrizes para garantir um bom resultado no trabalho de intervenção de crise
- ♦ Estudar o presente e o futuro da intervenção de crise

# 03

## Estrutura e conteúdo

Este Programa Avançado é composto de 600 horas do melhor material teórico, prático e adicional. Este último é apresentado em diferentes formatos: vídeos detalhados, artigos de pesquisa, leituras complementares, exercícios de autoconhecimento, resumos dinâmicos etc. Tudo isso compactado em uma capacitação 100% online, através do qual, em apenas 6 meses, os especialistas em psicologia verão seus conhecimentos ampliados, podendo trabalhar, de forma garantida, no aprimoramento de suas competências profissionais para a intervenção em situações de emergência.





“

*Um programa de estudos inovador, com o qual você poderá trabalhar também com as perspectivas futuras relacionadas à intervenção psicológica em situações de crise”*

## Módulo 1. Prevenção e tratamento do estresse em situações de emergência

- 1.1. Características das situações de emergência, fatores de mediação e situações críticas de impacto psicológico
  - 1.1.1. Introdução ao impacto psicológico
  - 1.1.2. Características de situações de emergência que influenciam o impacto psicológico
- 1.2. O impacto psicológico do profissional
  - 1.2.1. O trauma
  - 1.2.2. A traumatização vicária
  - 1.2.3. A catástrofe
  - 1.2.4. Relação entre trauma e catástrofe
- 1.3. Fatores de proteção e de risco no trauma
  - 1.3.1. Fatores de proteção no trauma
  - 1.3.2. Fatores de risco no trauma
- 1.4. O enfrentamento
  - 1.4.1. O desgaste por empatia
  - 1.4.2. A prevenção
  - 1.4.3. Mecanismos de adaptação
- 1.5. Consequências do impacto psicológico
  - 1.5.1. Principais consequências do impacto psicológico
  - 1.5.2. O impacto psicológico como fator do estresse pós-traumático
  - 1.5.3. O tratamento
- 1.6. O estresse no trabalho
  - 1.6.1. Conceito de estresse
  - 1.6.2. Fatores de risco para o estresse
  - 1.6.3. Consequências do estresse no trabalho
- 1.7. O estresse na equipe de emergências
  - 1.7.1. Origem do estresse na equipe de emergências
  - 1.7.2. Fatores moduladores do estresse na equipe de emergências
  - 1.7.3. Efeitos do estresse na equipe de emergências
- 1.8. Patologias que podem aparecer
  - 1.8.1. Estresse pós-traumático e estresse pós-traumático secundário
  - 1.8.2. Síndrome de *Burnout*
  - 1.8.3. Contratransferência

- 1.9. Patologias na equipe de emergências
  - 1.9.1. Estresse pós-traumático e estresse pós-traumático secundário
  - 1.9.2. Síndrome de Burnout
  - 1.9.3. Contratransferência
  - 1.9.4. Diferenças
- 1.10. Técnicas gerais e hábitos saudáveis
  - 1.10.1. Técnicas gerais para a prevenção e tratamento do estresse
  - 1.10.2. Hábitos saudáveis como fator modulador
  - 1.10.3. O sonho

## Módulo 2. Técnicas de intervenção em grupo com interventores

- 2.1. Os interventores
  - 2.1.1. O interventor
  - 2.1.2. Tipos de interventores
  - 2.1.3. A importância da intervenção
- 2.2. Técnicas de Grupo vs. Técnicas individuais
  - 2.2.1. Introdução ao conceito de Técnicas de Grupo vs. Técnicas Individuais
  - 2.2.2. Principais técnicas de intervenção em grupo com interventores
  - 2.2.3. Principais técnicas individuais na intervenção com interventores
- 2.3. Técnicas fisiológicas no tratamento do estresse
  - 2.3.1. Principais técnicas fisiológicas no tratamento do estresse
  - 2.3.2. Eficácia das técnicas fisiológicas no tratamento do estresse
  - 2.3.3. Novas técnicas fisiológicas no tratamento do estresse
- 2.4. Técnicas cognitivo-comportamentais de gestão do estresse
  - 2.4.1. Introdução à terapia cognitivo-comportamental
  - 2.4.2. Principais técnicas cognitivo-comportamentais de gestão do estresse
- 2.5. Quando intervir com técnicas de grupo com interventores?
  - 2.5.1. A importância da intervenção em grupo
  - 2.5.2. Vantagens da intervenção em grupo
  - 2.5.3. Quando a intervenção em grupo com interventores é adequada?
  - 2.5.4. Riscos da intervenção em grupo



- 2.6. Sistemas de *Peer Support*
  - 2.6.1. Introdução ao conceito de sistemas de *Peer Support*
  - 2.6.2. Tipos de sistemas de *Peer Support*
  - 2.6.3. Aplicabilidade em crianças e adolescentes
- 2.7. *Defusing*
  - 2.7.1. O que é *Defusing*?
  - 2.7.2. Objetivos da técnica
  - 2.7.3. Vantagens e desvantagens do *Defusing*
- 2.8. *Debriefing*
  - 2.8.1. O que é *Debriefing*?
  - 2.8.2. Objetivos da técnica
  - 2.8.3. Fases da técnica
  - 2.8.4. Vantagens e desvantagens do *Debriefing*
- 2.9. Relaxamento
  - 2.9.1. O que é o relaxamento?
  - 2.9.2. Objetivos da técnica
  - 2.9.3. Vantagens e desvantagens
- 2.10. A desmobilização
  - 2.10.1. O que é a desmobilização?
  - 2.10.2. Objetivos da técnica
  - 2.10.3. Vantagens e desvantagens

### Módulo 3. A terapia de crise. Intervenções psicoterapêuticas com vítimas de situações traumáticas

- 3.1. O trauma
  - 3.1.1. O trauma
  - 3.1.2. Principais tipos de trauma
  - 3.1.3. Transtorno de estresse pós-traumático
- 3.2. O evento traumático
  - 3.2.1. Reações iniciais ao trauma
  - 3.2.2. Reações secundárias ao trauma
  - 3.2.3. Modelo explicativo
- 3.3. Avaliação do trauma
  - 3.3.1. Como se avalia o trauma?
  - 3.3.2. Principais instrumentos e ferramentas de avaliação do trauma
- 3.4. Efeitos do trauma a longo prazo na vítima
  - 3.4.1. Efeitos a curto prazo vs. Efeitos a longo prazo
  - 3.4.2. Principais efeitos a longo prazo do trauma
- 3.5. Riscos de uma má intervenção
  - 3.5.1. Características de uma má intervenção
  - 3.5.2. Consequências gerais de uma má intervenção
  - 3.5.3. Consequências específicas de uma má intervenção
- 3.6. A terapia de crise vs. Intervenção em crises
  - 3.6.1. Introdução à terapia cognitivo-comportamental
  - 3.6.2. Introdução à intervenção de crise
  - 3.6.3. Fatores e princípios da terapia de crise
  - 3.6.4. Objetivos da terapia de crise
- 3.7. Intervenção na primeira e segunda instâncias
  - 3.7.1. O que é a intervenção em primeira instância?
  - 3.7.2. Princípios e fatores da intervenção em primeira instância
  - 3.7.3. O que é a intervenção em segunda instância?
  - 3.7.4. Princípios e fatores da intervenção em segunda instância

- 3.8. Terapia Racional Emotiva de Ellis
  - 3.8.1. Introdução à Terapia Racional Emotiva de Ellis
  - 3.8.2. Usos da Terapia Racional Emotiva de Ellis
  - 3.8.3. Vantagens e desvantagens da Terapia Racional Emotiva de Ellis
- 3.9. Estilos de enfrentamento
  - 3.9.1. Tipos de modos de enfrentamento
  - 3.9.2. O enfrentamento disfuncional do trauma
- 3.10. A resiliência
  - 3.10.1. Conceito e características da resiliência
  - 3.10.2. Fatores de proteção e favorecedores da resiliência
  - 3.10.3. Fatores prejudiciais ou não resilientes

### Módulo 4. A equipe de intervenção em crise

- 4.1. Perfil do psicólogo em uma equipe de intervenção em crise
  - 4.1.1. O psicólogo de emergências e urgências em crise
  - 4.1.2. Características essenciais do psicólogo em uma equipe de intervenção em crise
  - 4.1.3. O papel do psicólogo em uma equipe de intervenção em crise
- 4.2. Outros perfis dentro de uma equipe de intervenção em crise
  - 4.2.1. Estrutura da equipe de intervenção em crise
  - 4.2.2. Tipos de profissionais dentro de uma equipe de intervenção em crise
  - 4.2.3. A direção e coordenação de equipe de intervenção em crise
- 4.3. A pré-advertência
  - 4.3.1. As atitudes prudentes
  - 4.3.2. A preparação das pessoas
  - 4.3.3. A preparação da equipe de intervenção
- 4.4. A crise
  - 4.4.1. Crise
  - 4.4.2. Tipos de crise
  - 4.4.3. Reações





- 4.5. O sucesso
  - 4.5.1. Avaliação geral do evento
  - 4.5.2. Níveis de intervenção
  - 4.5.3. Organização geral do evento
- 4.6. Diretrizes para garantir um bom trabalho em equipe
  - 4.6.1. Introdução ao trabalho em equipe
  - 4.6.2. Características de um bom trabalho em equipe
  - 4.6.3. Diretrizes para garantir um bom trabalho em equipe
- 4.7. Importância da criação de confiança e segurança para a eficácia
  - 4.7.1. Introdução ao conceito de confiança e segurança na intervenção psicológica
  - 4.7.2. Ferramentas e técnicas para a criação de confiança e segurança
  - 4.7.3. O papel do psicólogo na criação da confiança e segurança na terapia e na intervenção psicológica
- 4.8. Resolução de conflitos dentro da equipe
  - 4.8.1. Tipos de conflitos na equipe
  - 4.8.2. Técnicas e ferramentas para a resolução de conflitos dentro da equipe
  - 4.8.3. O processo de resolução de conflitos dentro da equipe
- 4.9. Comunicação e relação com meios de comunicação
  - 4.9.1. A comunicação em intervenção de crise
  - 4.9.2. Os meios de comunicação
  - 4.9.3. A comunicação das emergências e catástrofes com os meios de comunicação
- 4.10. Presente e o futuro da intervenção em crise
  - 4.10.1. Intervenção em crise nos dias de hoje
  - 4.10.2. O futuro da intervenção em crise e da Psicologia de Emergências e Urgências

# 04

# Metodologia

Este curso oferece uma maneira diferente de aprender. Nossa metodologia é desenvolvida através de um modo de aprendizagem cíclico: o **Relearning**. Este sistema de ensino é utilizado, por exemplo, nas faculdades de medicina mais prestigiadas do mundo e foi considerado um dos mais eficazes pelas principais publicações científicas, como o **New England Journal of Medicine**.



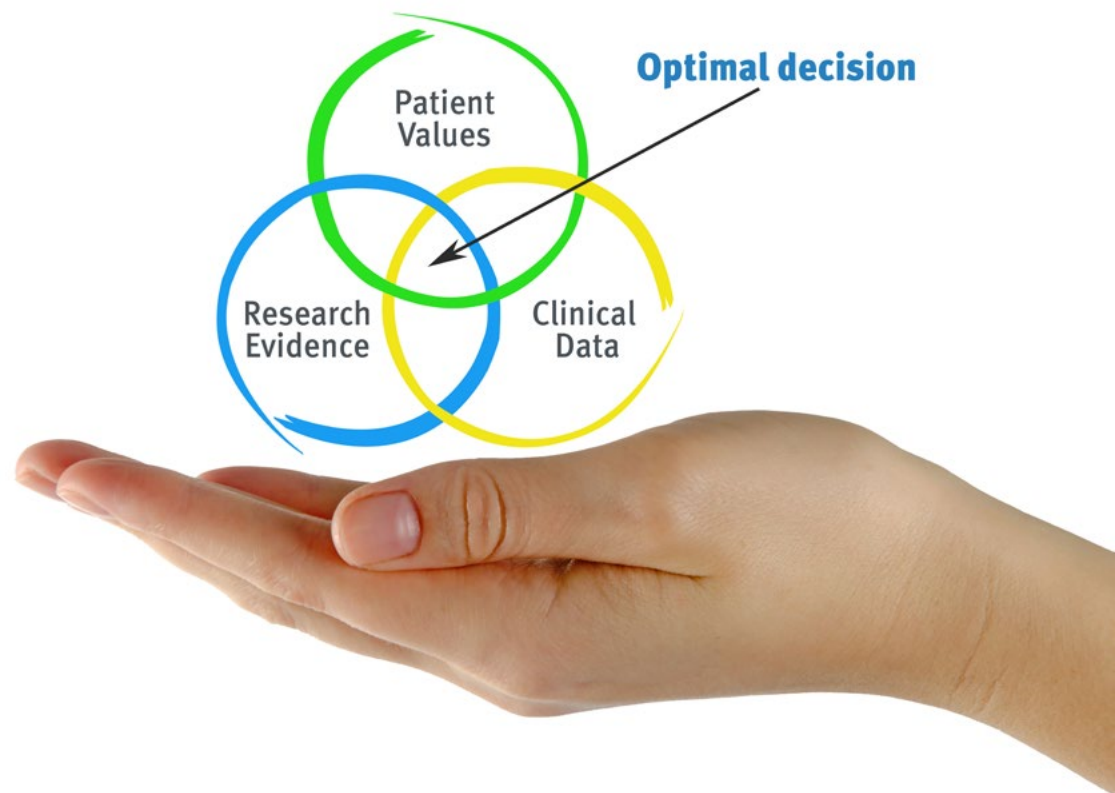
“

*Descubra o Relearning, um sistema que abandona a aprendizagem linear convencional para realizá-la através de sistemas de ensino cíclicos: uma forma de aprendizagem que se mostrou extremamente eficaz, especialmente em disciplinas que requerem memorização”*

## Na TECH usamos o Método do Caso

Em uma determinada situação clínica, o que um profissional deveria fazer? Ao longo do programa, os alunos irão se deparar com diversos casos simulados baseados em situações reais, onde deverão investigar, estabelecer hipóteses e finalmente resolver as situações. Há diversas evidências científicas sobre a eficácia deste método. Os especialistas aprendem melhor, mais rápido e de forma mais sustentável ao longo do tempo.

*Com a TECH o psicólogo experimenta uma maneira de aprender que está revolucionando as bases das universidades tradicionais em todo o mundo.*



Segundo o Dr. Gérvas, o caso clínico é a apresentação comentada de um paciente, ou grupo de pacientes, que se torna um "caso", um exemplo ou modelo que ilustra algum componente clínico peculiar, seja pelo seu poder de ensino ou pela sua singularidade ou raridade. É essencial que o caso seja fundamentado na vida profissional atual, tentando recriar as condições reais da prática profissional do psicólogo.

“

*Você sabia que este método foi desenvolvido em 1912, em Harvard, para os alunos de Direito? O método do caso consistia em apresentar situações reais e complexas para que os alunos tomassem decisões e justificassem como resolvê-las. Em 1924 foi estabelecido como o método de ensino padrão em Harvard”*

#### A eficácia do método é justificada por quatro conquistas fundamentais:

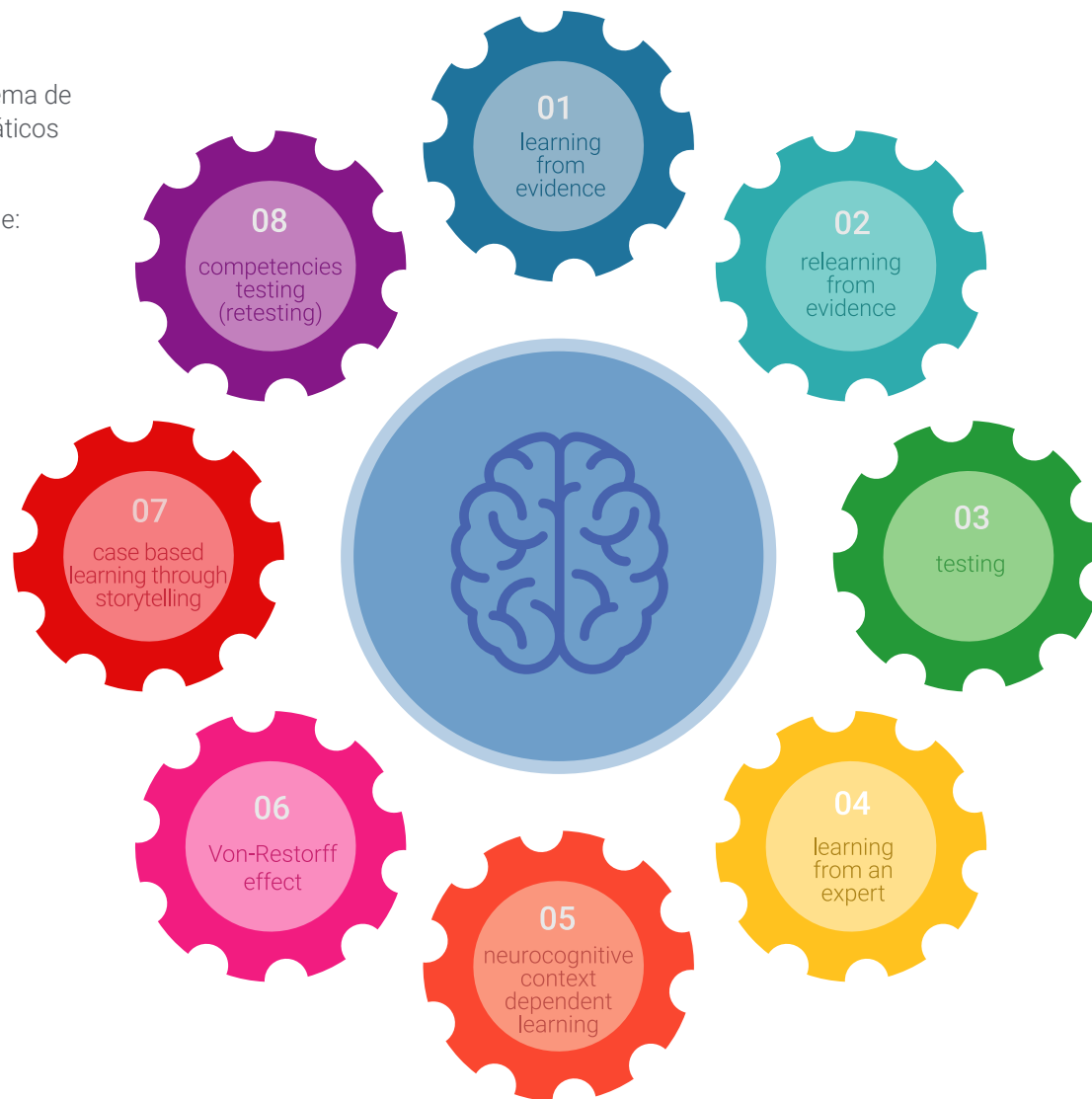
1. Os psicólogos que seguem este método não só assimilam os conceitos, mas também desenvolvem a capacidade mental, através de exercícios que avaliam situações reais e a aplicação do conhecimento.
2. A aprendizagem se consolida nas habilidades práticas permitindo ao psicólogo integrar melhor o conhecimento à prática clínica.
3. A assimilação de ideias e conceitos se torna mais fácil e mais eficiente, graças ao uso de situações decorrentes da realidade.
4. A sensação de eficiência do esforço investido se torna um estímulo muito importante para os alunos, o que se traduz em um maior interesse pela aprendizagem e um aumento no tempo dedicado ao curso.



## Metodologia Relearning

A TECH utiliza de maneira eficaz a metodologia do estudo de caso com um sistema de aprendizagem 100% online, baseado na repetição, combinando 8 elementos didáticos diferentes em cada aula.

Potencializamos o estudo de caso com o melhor método de ensino 100% online: o Relearning.



*O psicólogo aprenderá através de casos reais e da resolução de situações complexas em ambientes simulados de aprendizagem. Estes simulados são realizados através de software de última geração para facilitar a aprendizagem imersiva.*

Na vanguarda da pedagogia mundial, o método Relearning conseguiu melhorar os níveis de satisfação geral dos profissionais que concluíram seus estudos, com relação aos indicadores de qualidade da melhor universidade online do mundo (Universidade de Columbia).

Através desta metodologia, mais de 150 mil psicólogos foram capacitados com sucesso sem precedentes em todas as especialidades. Nossa metodologia de ensino é desenvolvida em um ambiente altamente exigente, com um corpo discente com um perfil socioeconômico médio-alto e uma média de idade de 43,5 anos.

*O Relearning permitirá uma aprendizagem com menos esforço e mais desempenho, fazendo com que você se envolva mais em sua especialização, desenvolvendo o espírito crítico e sua capacidade de defender argumentos e contrastar opiniões: uma equação de sucesso.*

No nosso programa, a aprendizagem não é um processo linear, ela acontece em espiral (aprender, desaprender, esquecer e reaprender). Portanto, combinamos cada um desses elementos de forma concêntrica.

A nota geral do sistema de aprendizagem da TECH é de 8,01, de acordo com os mais altos padrões internacionais.



Neste programa, oferecemos o melhor material educacional, preparado especialmente para os profissionais:



#### Material de estudo

Todo o conteúdo foi criado especialmente para o curso pelos especialistas que irão ministrá-lo, o que faz com que o desenvolvimento didático seja realmente específico e concreto.

Posteriormente, esse conteúdo é adaptado ao formato audiovisual, para criar o método de trabalho online da TECH. Tudo isso, com as técnicas mais inovadoras que proporcionam alta qualidade em todo o material que é colocado à disposição do aluno.



#### As últimas técnicas e procedimentos em vídeo

TECH aproxima o aluno das técnicas mais inovadoras, dos últimos avanços educacionais e da vanguarda da Psicologia. Tudo isso, explicado detalhadamente para sua total assimilação e compreensão. E o melhor de tudo, você poderá assistí-los quantas vezes quiser.



#### Resumos interativos

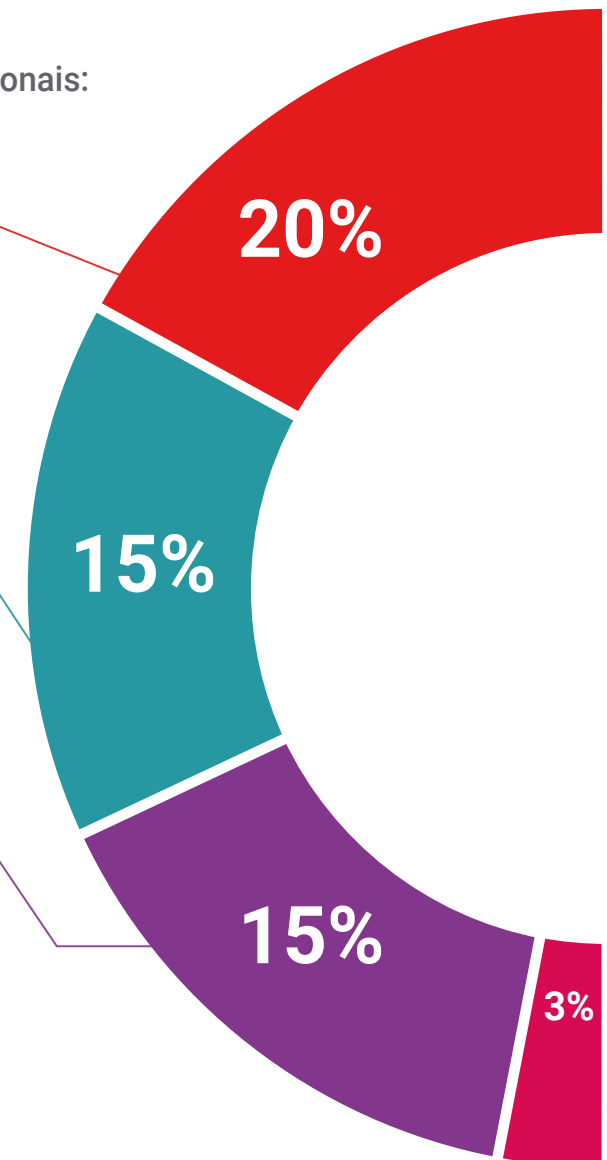
A equipe da TECH apresenta o conteúdo de forma atraente e dinâmica através de pílulas multimídia que incluem áudios, vídeos, imagens, gráficos e mapas conceituais para consolidar o conhecimento.

Este sistema exclusivo de capacitação por meio da apresentação de conteúdo multimídia, foi premiado pela Microsoft como "Caso de sucesso na Europa"

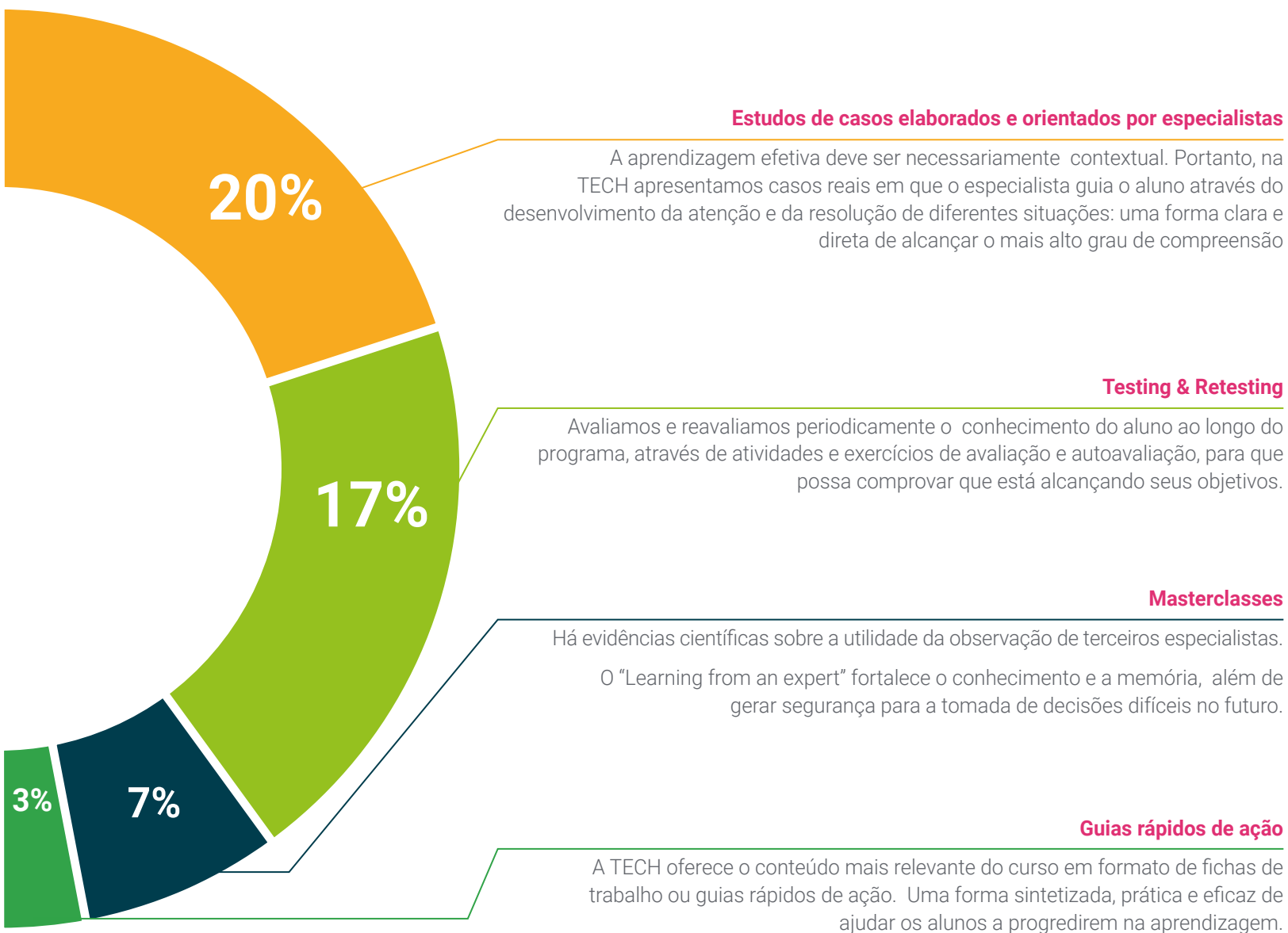


#### Leituras complementares

Artigos recentes, documentos de consenso e diretrizes internacionais, entre outros. Na biblioteca virtual da TECH o aluno terá acesso a tudo o que for necessário para complementar a sua capacitação.







05

# Certificado

O Programa Avançado de Técnicas Terapêuticas em Psicologia das Emergências garante, além da capacitação mais rigorosa e atualizada, o acesso a um título de Programa Avançado, emitido pela TECH Universidade Tecnológica.



“

*Conclua este programa de estudos  
com sucesso e receba seu certificado  
sem sair de casa e sem burocracias”*

Este **Programa Avançado de Técnicas Terapêuticas em Psicologia das Emergências** conta com o conteúdo mais completo e atualizado do mercado.

Uma vez aprovadas as avaliações, o aluno receberá por correio o certificado\* correspondente ao título de **Programa Avançado** emitido pela **TECH Universidade Tecnológica**.

O certificado emitido pela **TECH Universidade Tecnológica** expressará a qualificação obtida no Programa Avançado, atendendo aos requisitos normalmente exigidos pelas bolsas de empregos, concursos públicos e avaliação de carreira profissional.

Título: **Programa Avançado de Técnicas Terapêuticas em Psicologia das Emergências**

N.º de Horas Oficiais: **600h**



\*Apostila de Haia: Caso o aluno solicite que seu certificado seja apostilado, a TECH EDUCATION providenciará a obtenção do mesmo a um custo adicional.



**Programa Avançado**  
**Técnicas Terapêuticas em**  
**Psicologia das Emergências**

- » Modalidade: online
- » Duração: 6 meses
- » Certificado: TECH Universidade Tecnológica
- » Dedicção: 16h/semana
- » Horário: no seu próprio ritmo
- » Provas: online

# Programa Avançado

## Técnicas Terapêuticas em Psicologia das Emergências

