

Programa Avançado

Maus-tratos Escolares e Mediação para Inclusão





tech universidade
tecnológica

Programa Avançado Maus-tratos Escolares e Mediação para Inclusão

- » Modalidade: online
- » Duração: 6 meses
- » Certificado: TECH Universidade Tecnológica
- » Horário: no seu próprio ritmo
- » Provas: online

Acesso ao site: www.techtute.com/br/psicologia/programa-avancado/programa-avancado-maus-tratos-escolares-mediacao-inclusao

Índice

01

Apresentação

pág. 4

02

Objetivos

pág. 8

03

Direção do curso

pág. 12

04

Estrutura e conteúdo

pág. 20

05

Metodologia

pág. 26

06

Certificado

pág. 34

01

Apresentação

Os maus-tratos escolares e infantis podem ser muito difíceis de identificar em determinadas situações. No caso da escola, é mais fácil, pois ocorre dentro das instituições, que, em princípio, são bem supervisionadas. Entretanto, quando ocorre no ambiente familiar, muitas vezes passa despercebido. Por isso, as técnicas de identificação são particularmente úteis para tais situações. Nesse sentido, a TECH desenvolveu uma qualificação que estabelece, passo a passo e detalhadamente, os procedimentos para a ação. Também inclui as consequências que esse abuso pode ter para a criança e as técnicas de mediação mais atualizadas no ambiente escolar. Tudo isso, em uma modalidade online e sem horários específicos, favorecendo a organização e o equilíbrio entre vida pessoal e profissional.



“

Este Programa Avançado reúne as técnicas mais eficazes para ajudá-lo a detectar situações de maus-tratos infantis"

Os profissionais que têm crianças e jovens sob seus cuidados devem estar familiarizados com os diferentes protocolos para lidar com maus-tratos. Um caso de *bullying* não requer as mesmas ações que um caso de abuso sexual. Portanto, ao longo deste programa, serão apresentados os procedimentos adequados, dependendo do tipo de maus-tratos.

O programa também inclui uma visão geral de conceitos como educação inclusiva, educação multinível, aprendizagem cooperativa e inclusão social. Com o objetivo de criar diretrizes gerais para igualdade e integração com base nas pesquisas mais recentes relacionadas.

Além disso, se aprofundará na mediação escolar como um método de ação para as situações que a permitem. Detalhando, entre outros elementos, os programas de mediação e as fases envolvidas. Isso permitirá que o aluno mantenha um nível ideal de convivência nos centros.

Todos esses conteúdos serão ministrados de forma 100% online, sem horários e com todo o programa de estudos disponível desde o primeiro dia. Isso facilita a organização e a conciliação da vida profissional e pessoal.

Este **Programa Avançado de Maus-tratos Escolares e Mediação para Inclusão** conta com o conteúdo mais completo e atualizado do mercado. Suas principais características são:

- ♦ O desenvolvimento de casos práticos apresentados por especialistas em situações de maus-tratos e mediação para inclusão
- ♦ O conteúdo gráfico, esquemático e extremamente útil do curso fornece informações científicas e práticas sobre as disciplinas que são essenciais para o exercício da profissão.
- ♦ Exercícios práticos em que o processo de autoavaliação é usado para aprimorar a aprendizagem
- ♦ Destaque especial para as metodologias inovadoras
- ♦ Aulas teóricas, perguntas a especialistas, fóruns de discussão sobre temas controversos e trabalhos de reflexão individual
- ♦ Disponibilidade de acesso a todo o conteúdo a partir de qualquer dispositivo, seja fixo ou móvel, com conexão à Internet



Ao obter essa qualificação, você irá aperfeiçoar seu conhecimento sob a orientação de profissionais que estão acostumados a lidar diariamente com situações de maus-tratos escolares e infantis"

“

Há protocolos muito específicos para lidar com o abuso sexual. Ao fazer este curso, você aprenderá sobre os avanços que ocorreram nos últimos anos”

O corpo docente do curso conta com profissionais do setor, que transferem toda a experiência adquirida ao longo de suas carreiras para esta capacitação, além de especialistas reconhecidos de sociedades de referência e universidades de prestígio.

O conteúdo multimídia, desenvolvido com a mais recente tecnologia educacional, permitirá ao profissional uma aprendizagem contextualizada, ou seja, realizada através de um ambiente simulado, proporcionando uma capacitação imersiva e programada para praticar diante de situações reais.

A estrutura deste programa se concentra na Aprendizagem Baseada em Problemas, através da qual o profissional deverá resolver as diferentes situações de prática profissional que surgirem ao longo do curso acadêmico. Para isso, contará com a ajuda de um inovador sistema de vídeo interativo realizado por especialistas reconhecidos.

Os maus-tratos infantis também podem ocorrer por omissão, negligência ou abandono. Matricule-se e aprofunde seu conhecimento sobre indicadores de alerta.

Junto com a equipe de professores da TECH, você irá se aprofundar nos indicadores psicológicos de maus-tratos, pois eles são, às vezes, mais evidentes do que os físicos.



02

Objetivos

O objetivo central deste programa é que seus alunos aprimorem a capacidade de identificar situações de maus-tratos a crianças e na escola. Para, em seguida, seguirem os protocolos estabelecidos. Por outro lado, o curso reservou espaço para tratar da mediação como uma forma de resolver problemas de forma interna. Além de abordar também o conceito de inclusão a partir de diferentes perspectivas.



“

Por meio deste Programa Avançado você será capaz de reduzir os maus-tratos a crianças e em escolas na sua área de competência”



Objetivos gerais

- ♦ Capacitar o profissional para dar aula em situações de risco de exclusão
- ♦ Definir as principais características da educação inclusiva
- ♦ Gerenciar técnicas e estratégias de intervenção com a diversidade dos alunos, assim como com a comunidade educacional: famílias e ambiente
- ♦ Analisar o papel dos professores e das famílias no contexto da educação inclusiva
- ♦ Interpretar todos os elementos e aspectos da preparação dos professores nas escolas inclusivas
- ♦ Desenvolver a capacidade do aluno de elaborar sua própria metodologia e seu sistema de trabalho
- ♦ Internalizar a tipologia dos alunos que estão em risco, exclusão social, e como o sistema educacional deve responder a eles
- ♦ Descrever o funcionamento do sistema de proteção à criança e ao jovem
- ♦ Estudar os diferentes tipos de medidas de proteção e seu tratamento no ambiente escolar
- ♦ Analisar situações de abuso infantil e os protocolos de ação do profissional de psicologia
- ♦ Identificar os estágios de desenvolvimento desde o nascimento até a adolescência, permitindo que os alunos façam seus próprios julgamentos sobre os efeitos que os processos cognitivos, comunicativos, motores e emocionais têm sobre o desenvolvimento Infantil
- ♦ Detectar fatores de risco de diferentes tipos que podem alterar o desenvolvimento ao longo do ciclo de vida
- ♦ Descreva as circunstâncias gerais dos alunos tutelados e como isso pode afetar seu ambiente educacional
- ♦ Aprender como responder aos alunos sob tutela e às suas famílias no ambiente escolar
- ♦ Aplicar a mediação como ferramenta pedagógica para a resolução de conflitos e de harmonização da comunidade educacional



Objetivos específicos

Módulo 1. Educação inclusiva e inclusão social

- ♦ Descrever conceitos-chave relacionados à inclusão educacional e social
- ♦ Explicar os métodos tradicionais de educação
- ♦ Definir métodos fundamentais de educação inclusiva
- ♦ Identificar as necessidades dos alunos
- ♦ Identificar as necessidades e possibilidades da escola
- ♦ Planejar uma resposta educacional adaptada às necessidades das crianças

Módulo 2. Ação dos centros educacionais para lidar com situações de maus-tratos de menores

- ♦ Definir o conceito e a tipologia de abusos infantis em todas as suas versões possíveis
- ♦ Reconhecer as consequências de maus-tratos a crianças, incluindo suas sequelas de desenvolvimento e comportamento
- ♦ Identificar e saber como implementar protocolos para a detecção de violência contra crianças em diferentes contextos
- ♦ Identificar e saber como agir em situações de maus-tratos entre colegas no contexto escolar
- ♦ Identificar e compreender a violência filio-parental, reconhecendo as possíveis causas para a aquisição de estratégias de intervenção
- ♦ Estabelecer critérios de intervenção e coordenação de casos: recursos disponíveis, instituições envolvidas, família, professores etc.

Módulo 3. A mediação escolar como ferramenta de inclusão

- ♦ Analisar os conflitos que ocorrem no campo educacional
- ♦ Estudar a conceitualização da mediação escolar
- ♦ Definir os passos a serem seguidos para uma implementação adequada da mediação
- ♦ Para aprofundar o valor pedagógico da mediação escolar
- ♦ Adquirir habilidades para a implementação da mediação
- ♦ Estabelecer o espaço apropriado para a implementação da mediação na sala de aula



Ao longo do programa, você trabalhará com as pesquisas mais recentes sobre maus-tratos em ambientes escolares e familiares para aprimorar sua capacidade de detectar a ocorrência dessas situações"

03

Direção do curso

A equipe de professores do programa é formada por especialistas que estão familiarizados com casos de maus-tratos infantis. E que, portanto, desenvolveram essa capacitação tendo como base seu trabalho diário. Dessa forma, o aluno terá acesso a conteúdo de qualidade e também poderá fazer perguntas mais específicas. Graças à experiência dos professores em situações práticas.



“

Os professores da TECH darão dicas e truques sobre a formação de equipes em inclusão social. Assim como ferramentas de mediação escolar que você poderá implementar no seu dia a dia”

Diretor Internacional Convidado

A Doutora em Educação Cathy Little possui uma extensa experiência lecionando para crianças e jovens em centros de **Educação Infantil e Fundamental I**. Destaca-se especialmente por sua vasta experiência em centros de **Educação Especial**, onde ensinou alunos com **Transtornos do Espectro Autista e de Comportamento**. Nesse contexto, foi subdiretora de uma **Unidade de Apoio** vinculada a uma escola primária de grande prestígio. Além disso, ministrou aulas tanto em nível de graduação quanto de pós-graduação, e ocupou o cargo de **Diretora de Formação Inicial de Professores** na Universidade de Sydney.

Ao longo de sua carreira, demonstrou ser uma educadora apaixonada por oferecer uma experiência educacional atrativa e positiva para todos os estudantes. Suas áreas de interesse incluem **altas necessidades de apoio e diretrizes comportamentais positivas**. Por isso, suas pesquisas têm se concentrado no estudo de modelos pedagógicos eficazes que abordam as dificuldades de aprendizagem mais complexas.

Nessa linha de trabalho, um de seus projetos abordou as atitudes dos professores e a inclusão social de **alunos com Síndrome de Asperger**. Além disso, colaborou com a Universidade Srinakharinwirot de Bangkok para investigar o comportamento, conhecimento e percepções de professores tailandeses sobre crianças e adolescentes com **Transtorno do Espectro Autista**. É membro da **Sociedade Internacional para a Pesquisa do Autismo e da Associação Australiana de Educação Especial**.

Além disso, possui uma extensa lista de artigos científicos publicados e palestras em conferências sobre **Educação**. Publicou o livro "Apoyando la inclusión social para estudiantes con Trastornos del Espectro Autista". Por todos esses feitos, foi agraciada duas vezes com o **Prêmio de Excelência em Ensino** da Faculdade de Educação e Trabalho Social da Universidade de Sydney.



Dra. Little, Cathy

- ♦ Diretora de Formação Inicial de Professores na Universidade de Sydney, Austrália
- ♦ Subdiretora de uma Unidade de Apoio em Escola Fundamental I
- ♦ Professora em centros de Educação Infantil, Fundamental I e Especial
- ♦ Doutora em Educação
- ♦ Mestrado em Educação Especial pela Universidade de Sydney
- ♦ Mestrado em Educação Infantil pela Universidade de Wollongong
- ♦ Mestrado em Ensino Infantil pela Universidade de Macquarie
- ♦ Graduada em Educação Fundamental I pela Universidade de Sydney
- ♦ Membro: Sociedade Australiana para a Pesquisa do Autismo, Sociedade Internacional para a Pesquisa do Autismo

“

Graças à TECH, você pode aprender com os melhores profissionais do mundo”

Direção



Sr. Francisco Notario Pardo

- ◆ Mediador Familiar, Escolar e Perito Judicial Oficial
- ◆ Funcionário público Supervisor do Departamento na Generalitat Valenciana
- ◆ Educador social da equipe de intervenção na Atenção Primária Básica do Serviço Social na Prefeitura de Alcoy
- ◆ Perito Judicial Oficial em Varas de Família e Ministério Público de Menores
- ◆ Educador social interino na Generalitat Valenciana
- ◆ Técnico de Intervenção em Acolhimento Familiar na Associação Centro Trama
- ◆ Coordenador do Centro de Intervención en Acogimiento Familiar, em Alicante
- ◆ Diretor do Mestrado em Educação Inclusiva para Crianças em Risco Social
- ◆ Formado em Pedagogia pela Universidade de Valência
- ◆ Curso de Educação Social pela Universidade de Valência
- ◆ Diploma em Intervenção com Famílias em Risco e Menores com Comportamento Antissocial pela Universidade de Valência
- ◆ Especialização em Intervenção e Terapêutica em Necessidades Educacionais Especiais e Necessidades Socioeducacionais pelo Colégio Oficial de Pedagogos e Psicopedagogos da Comunidade Valenciana
- ◆ Perito Judicial Oficial pelo Colégio Oficial de Pedagogos e Psicopedagogos da Comunidade Valenciana
- ◆ Professor de Formação Profissional para o Emprego pelo Centro Servef
- ◆ Certificado Universitário em Mediação Familiar e Escolar, Universidade Católica de Valência San Vicente Mártir
- ◆ Especialista em Inclusão Social e Educação Inclusiva pela Universidade CEU Cardenal Herrera
- ◆ Especialista em Intervenção com Famílias em Situação de Risco e Menores com Comportamento Antissocial

Professores

Dra. Noelia Carbonell Bernal

- ♦ Orientador Educacional no Ministério da Educação da Região de Múrcia
- ♦ Doutora em Psicologia da Educação pela Universidade de Múrcia
- ♦ Mestrado em Formação de Professores pela Universidade de Murcia
- ♦ Mestrado em Psicologia Clínica pela Universidad Católica San Antonio de Múrcia
- ♦ Professora da UNIR na graduação de Ensino Fundamental I
- ♦ Professor da graduação de Educação Infantil, na VIU
- ♦ Membro do corpo docente da Universidade Camilo José Cela

Sra. Noelia Tortosa Casado

- ♦ Coordenadora do Acolhimento Familiar de Alicante na Asociación Centro Trama
- ♦ Gerente da Móvo Peritaciones Sociales
- ♦ Professora Ministério da Educação
- ♦ Colaboradora da Universidade de Alicante
- ♦ Vice-diretora da Fundación Internacional O'Belén
- ♦ Assistente social da equipe de avaliação de adoção no Grupo Eulen
- ♦ Assistente Social da equipe técnica de menores do Ministério Regional da Justiça
- ♦ Assistente social no Centro para Mulheres 24 horas
- ♦ Formada em Assistência Social pela Universidade de Alicante
- ♦ Mestrado em Ensino Fundamental II pela UMH
- ♦ Mestrado Cum Laude em Intervenção e Diagnóstico com Menores em Situação de Risco Social pela Universidade de Alicante
- ♦ Curso de Serviço Social e Menores em Risco Social da Universidade de Alicante

Sra. Noelia Antón Ortega

- ♦ Pedagoga terapêutica
- ♦ Professora de educação especial do CEIP Miguel Hernández
- ♦ Curso de Professora de Educação Especial
- ♦ Mestrado em Neuropsicologia e Educação
- ♦ Formação em TEA, algoritmo ABN, TICs na sala de aula, bullying, educação por competências, inteligência emocional e maus-tratos infantis, entre outros

Sra. Patricia Antón Ortega

- ♦ Especialista em maus-tratos infantis e terapia cognitivo-comportamental
- ♦ Psicóloga do CIAF. Centro de Intervención y Acogimiento Familiar de Alicante
- ♦ Curso de Assistência Social e Formação em Psicologia
- ♦ Pós-graduação em psicopatologia clínica e em acolhimento e adoção
- ♦ Mestrado em Crianças e Jovens em Risco Social
- ♦ Especialização em Transtornos Psicológicos na Infância e na Adolescência
- ♦ Especialista em maus-tratos infantis e terapia cognitivo-comportamental na infância e adolescência

Sra. María Beltrán Catalán

- ♦ Pedagoga Terapêutica na Orientate con María
- ♦ Fundadora e codiretora da Asociación Española PostBullying
- ♦ Doutora Cum Laude em Psicologia pela Universidade de Córdoba
- ♦ Ganhadora do Prêmio Jovem à Cultura Científica 2019, concedido pelo Consejo Superior de Investigaciones Científicas (CSIC) e pela Prefeitura de Sevilha

Sra. Juana Pérez López

- ♦ Especialista em pedagogia no Centro de Desenvolvimento Infantil e Atenção Precoce Aidemar (CDIAT)
- ♦ Diretor dos Centros de Terapia Infantil e Educacional Anda Conmigo
- ♦ Produção autônoma na reeducação pedagógica
- ♦ Assessora pedagógica/infantil e de ensino fundamental I na Editorial Teide
- ♦ Formada em Pedagogia pela Universidade de Múrcia
- ♦ Mestrado em Desenvolvimento Infantil e Atenção Precoce pela Universidade de Valência
- ♦ Detecção precoce de dificuldades na primeira infância, avaliação do risco neuromotor e elaboração de planos de tratamento por psicopraxia
- ♦ Perito judicial de famílias e menores no Colégio Oficial de Pedagogos e Psicopedagogos da Comunidade Valenciana
- ♦ Certificado de Profissionalismo em Ensino de Formação Profissional para o Emprego pelo Ministério da Educação e Formação Profissional
- ♦ Certificado em Dificuldades de Aprendizagem e Transtornos de Comportamento pela Universidade de Murcia
- ♦ Especialista universitário em Ensino de Idiomas, Leitura e Escrita na Educação Infantil e no Ensino Fundamental I pela Universidade CEU Cardenal Herrera

Sra. Raquel Chacón Saiz

- ♦ Pedagoga especialista em aconselhamento educacional e serviços escolares
- ♦ Funcionária pública do Ministério Regional de Educação e Ciência da Comunidade Valenciana
- ♦ Mestrado em Educação e Animação Sociocultural pela Universidade de Valência
- ♦ Formada em Pedagogia pela Universidade de Valência





“

*Uma experiência de capacitação única,
fundamental e decisiva para impulsionar
seu crescimento profissional”*

04

Estrutura e conteúdo

A estrutura do plano de estudos tem uma parte central: protocolos de conduta em casos de maus-tratos infantis. Nesse amplo tópico, são apresentadas a definição de maus-tratos, as técnicas mais eficazes para identificá-los, os processos de intervenção específicos para cada caso e as consequências dos maus-tratos para as crianças. Além disso, apresenta uma visão geral dos conceitos de educação inclusiva e inclusão social e considera a mediação como uma ferramenta alternativa para conflitos de menor gravidade. Além disso, todo esse conteúdo servirá como material de referência após a conclusão do Programa Avançado.





“

Na TECH, você irá se aprofundar na abordagem de situações de maus-tratos entre os três principais agentes: a escola, a família e os serviços sociais”

Módulo 1. Educação inclusiva e inclusão social

- 1.1. Conceito de educação inclusiva e seus elementos fundamentais
 - 1.1.1. Aproximação conceitual
 - 1.1.2. Diferencia entre integração e inclusão
 - 1.1.2.1. O conceito de integração
 - 1.1.2.2. O conceito de inclusão
 - 1.1.2.3. Diferenças entre integração e inclusão
 - 1.1.3. Elementos fundamentais da inclusão educacional
 - 1.1.3.1. Aspectos estratégicos fundamentais
 - 1.1.4. As escolas inclusivas e o sistema educacional
 - 1.1.4.1. Os desafios do sistema educacional
- 1.2. Educação inclusiva e atenção à diversidade
 - 1.2.1. Conceito de atenção à diversidade
 - 1.2.1.1. Tipos de diversidade
 - 1.2.2. Medidas de atenção à diversidade e inclusão educacional
 - 1.2.2.1. Orientações metodológicas
- 1.3. Ensino multinível e aprendizagem cooperativa
 - 1.3.1. Conceitos-chave
 - 1.3.1.1. Ensino multinível
 - 1.3.1.2. Aprendizagem cooperativa
 - 1.3.2. As equipes cooperativas
 - 1.3.2.1. Conceptualización de equipos cooperativos
 - 1.3.2.2. Funções e princípios
 - 1.3.2.3. Elementos essenciais e vantagens
 - 1.3.3. Benefícios do ensino multinível e da aprendizagem cooperativa
 - 1.3.3.1. Benefícios do Ensino multinível
 - 1.3.3.2. Benefícios do aprendizado cooperativo
 - 1.3.4. Obstáculos à implementação de escolas inclusivas
 - 1.3.4.1. Barreiras políticas
 - 1.3.4.2. Barreiras culturais
 - 1.3.4.3. Barreiras didáticas
 - 1.3.4.4. Estratégias para superar barreiras

- 1.4. A inclusão social
 - 1.4.1. Inclusão e integração social
 - 1.4.1.1. Definição de integração e elementos
 - 1.4.1.2. Conceito de inclusão social
 - 1.4.1.3. Inclusão vs Integração
 - 1.4.2. Educação inclusiva
 - 1.4.2.1. Inclusão social nas escolas
- 1.5. Avaliação da escola inclusiva
 - 1.5.1. Parâmetros de avaliação
- 1.6. TICs e DUA na escola inclusiva
 - 1.6.1. Métodos tradicionais de ensino
 - 1.6.2. As TIC
 - 1.6.2.1. Conceito e definição de TIC
 - 1.6.2.2. Características das TIC
 - 1.6.2.3. Aplicações e recursos telemáticos
 - 1.6.2.4. As TIC na escola inclusiva
 - 1.6.3. Projeto Universal para Aprendizagem
 - 1.6.3.1. O que é DUA?
 - 1.6.3.2. Princípios do DUA
 - 1.6.3.3. A aplicação do DUA ao currículo
 - 1.6.3.4. Os recursos digitais e o DUA
 - 1.6.4. Meios digitais para individualizar o aprendizado na sala de aula

Módulo 2. Ação dos centros educacionais para lidar com situações de maus-tratos de menores

- 2.1. Maus-tratos infantis
 - 2.1.1. Definição e conceitualização de maus-tratos a crianças
 - 2.1.1.1. Definição
 - 2.1.1.2. Conceptualização de maus-tratos em termos de
 - 2.1.1.2.1. Momento de desenvolvimento em que ocorre
 - 2.1.1.2.2. Quem produz os maus-tratos (o contexto em que ele ocorre)
 - 2.1.1.2.3. A ação ou omissão específica que está ocorrendo
 - 2.1.1.2.4. Intencionalidade do mau-trato



- 2.1.2. A importância social de identificar maus-tratos a crianças
 - 2.1.2.1. Necessidades básicas na infância
 - 2.1.2.2. Fatores de risco e de proteção
 - 2.1.2.3. Transmissão intergeracional do mau-trato
- 2.1.3. Situação de risco e situação de desamparo
 - 2.1.3.1. Conceito de risco
 - 2.1.3.2. Conceito de desamparo
 - 2.1.3.3. Protocolo de avaliação de risco
- 2.2. Mau-trato infantil: características gerais e principais tipos
 - 2.2.1. Mau-trato passivo: omissão, negligência ou abandono
 - 2.2.1.1. Definição e indicadores de alarme
 - 2.2.1.2. Incidência e prevalência
 - 2.2.2. Maltrato físico
 - 2.2.2.1. Definição e indicadores de alarme
 - 2.2.2.2. Incidência e prevalência
 - 2.2.3. Mau-trato e negligência emocionais
 - 2.2.3.1. Definição e indicadores de alarme
 - 2.2.3.2. Incidência e prevalência
 - 2.2.4. Abuso sexual
 - 2.2.4.1. Definição e indicadores de alarme
 - 2.2.4.2. Incidência e prevalência
 - 2.2.5. Outros tipos de mau-trato
 - 2.2.5.1. Crianças vítimas de violência de gênero
 - 2.2.5.2. Ciclo transgeracional de maus-tratos a crianças
 - 2.2.5.3. Síndrome de Munchausen por poderes
 - 2.2.5.4. Assédio e violência através de redes sociais
 - 2.2.5.5. Maus-tratos entre colegas: *bullying*
 - 2.2.5.6. Violência filio-parental
 - 2.2.5.7. Alienação parental
 - 2.2.5.8. Violência institucional

- 2.3. Consequências dos maus-tratos à criança
 - 2.3.1. Indicadores de violência
 - 2.3.1.1. Indicadores físicos
 - 2.3.1.2. Indicadores psicológicos, comportamentais e emocionais
 - 2.3.2. Consequências do abuso
 - 2.3.2.1. Impactos no desenvolvimento físico e funcional
 - 2.3.2.2. Implicações para o desenvolvimento cognitivo e desempenho escolar
 - 2.3.2.3. Efeitos sobre a socialização e a cognição social
 - 2.3.2.4. Transtornos no desenvolvimento das relações de apego e de afeto e transtornos emocionais
 - 2.3.2.5. Problemas de comportamento
 - 2.3.2.6. Traumatismo infantil e transtorno de estresse pós-traumático
- 2.4. Intervenção contra violência em estabelecimentos de ensino: prevenção, detecção e notificação
 - 2.4.1. Prevenção e detecção
 - 2.4.2. Protocolos de ação
 - 2.4.2.1. Identificação
 - 2.4.2.2. Ações imediatas
 - 2.4.2.3. Notificação
 - 2.4.2.4. Comunicação da situação
 - 2.4.2.5. Procedimento de emergência
 - 2.4.3. Intervenção de violências a crianças na escola
- 2.5. Abuso de pares: *bullying*
 - 2.5.1. Fatores de risco e fatores de proteção contra a violência escolar
 - 2.5.2. Protocolos de ação da escola
 - 2.5.3. Pautas para sua prevenção e tratamento
- 2.6. Violência filio-parental
 - 2.6.1. Teorias explicativas
 - 2.6.1.1. O ciclo da violência
 - 2.6.2. Prevenção e intervenção contra a violência entre crianças e pais
- 2.7. Trabalho em rede: escola, família e serviços sociais



Módulo 3. A mediação escolar como ferramenta de inclusão

- 3.1. Os conflitos no âmbito educativo
 - 3.1.1. Conceitualização do conflito
 - 3.1.1.1. Teorização sobre conflito
 - 3.1.1.2. Tipologia de conflitos
 - 3.1.1.3. Aspectos psicológicos do conflito
 - 3.1.2. O conflitos na sala de aula
 - 3.1.2.1. O clima escolar
 - 3.1.2.2. Por que surgem os conflitos na sala de aula?
 - 3.1.2.3. Tipos de conflitos na sala de aula
 - 3.1.2.4. Conflitos que podem ser mediados
 - 3.1.2.5. A importância da comunicação e o diálogo
- 3.2. A mediação e mediação escolar
 - 3.2.1. Conceito de mediação
 - 3.2.1.1. Aspectos legislativos
 - 3.2.2. Modelos de mediação
 - 3.2.2.1. O modelo tradicional
 - 3.2.2.2. O modelo narrativo
 - 3.2.2.3. O modelo transformador
 - 3.2.3. A mediação escolar
 - 3.2.3.1. Evolução da mediação escolar
 - 3.2.3.2. Principais características
 - 3.2.3.3. Princípios da mediação escolar
 - 3.2.3.4. Dimensão pedagógica e benefícios da mediação
- 3.3. As fases da mediação escolar
 - 3.3.1. Pré-mediação
 - 3.3.1.1. Técnicas e estratégias
 - 3.3.2. Entrada
 - 3.3.2.1. Técnicas e estratégias
 - 3.3.3. Conte para mim
 - 3.3.3.1. Técnicas e estratégias
 - 3.3.4. Situar o conflito
 - 3.3.4.1. Técnicas e estratégias

- 3.3.5. Buscar soluções
 - 3.3.5.1. Técnicas e estratégias
- 3.3.6. O acordo
 - 3.3.6.1. Técnicas e estratégias
- 3.4. A implementação de programas de mediação escolar
 - 3.4.1. Tipos de programas
 - 3.4.2. Implementação do programa e seleção da equipe
 - 3.4.2.1. Formação de mediadores
 - 3.4.3. Organização, coordenação e monitoramento
 - 3.4.4. A avaliação de programas
 - 3.4.4.1. Critérios de avaliação
- 3.5. Outras técnicas de resolução de conflitos



Aproveite a oportunidade para conhecer os últimos avanços nesta área e aplicá-los em sua prática diária”

05

Metodologia

Este curso oferece uma maneira diferente de aprender. Nossa metodologia é desenvolvida através de um modo de aprendizagem cíclico: o *Relearning*. Este sistema de ensino é utilizado, por exemplo, nas faculdades de medicina mais prestigiadas do mundo e foi considerado um dos mais eficazes pelas principais publicações científicas, como o *New England Journal of Medicine*.



“

Descubra o Relearning, um sistema que abandona a aprendizagem linear convencional para realizá-la através de sistemas de ensino cíclicos: uma forma de aprendizagem que se mostrou extremamente eficaz, especialmente em disciplinas que requerem memorização”

Na TECH usamos o Método do Caso

Em uma determinada situação clínica, o que um profissional deveria fazer? Ao longo do programa, os alunos irão se deparar com diversos casos simulados baseados em situações reais, onde deverão investigar, estabelecer hipóteses e finalmente resolver as situações. Há diversas evidências científicas sobre a eficácia deste método. Os especialistas aprendem melhor, mais rápido e de forma mais sustentável ao longo do tempo.

Com a TECH o psicólogo experimenta uma maneira de aprender que está revolucionando as bases das universidades tradicionais em todo o mundo.



Segundo o Dr. Gérvas, o caso clínico é a apresentação comentada de um paciente, ou grupo de pacientes, que se torna um "caso", um exemplo ou modelo que ilustra algum componente clínico peculiar, seja pelo seu poder de ensino ou pela sua singularidade ou raridade. É essencial que o caso seja fundamentado na vida profissional atual, tentando recriar as condições reais da prática profissional do psicólogo.

“

Você sabia que este método foi desenvolvido em 1912, em Harvard, para os alunos de Direito? O método do caso consistia em apresentar situações reais e complexas para que os alunos tomassem decisões e justificassem como resolvê-las. Em 1924 foi estabelecido como o método de ensino padrão em Harvard”

A eficácia do método é justificada por quatro conquistas fundamentais:

1. Os psicólogos que seguem este método não só assimilam os conceitos, mas também desenvolvem a capacidade mental, através de exercícios que avaliam situações reais e a aplicação do conhecimento.
2. A aprendizagem se consolida nas habilidades práticas permitindo ao psicólogo integrar melhor o conhecimento à prática clínica.
3. A assimilação de ideias e conceitos se torna mais fácil e mais eficiente, graças ao uso de situações decorrentes da realidade.
4. A sensação de eficiência do esforço investido se torna um estímulo muito importante para os alunos, o que se traduz em um maior interesse pela aprendizagem e um aumento no tempo dedicado ao curso.



Metodologia Relearning

A TECH utiliza de maneira eficaz a metodologia do estudo de caso com um sistema de aprendizagem 100% online, baseado na repetição, combinando 8 elementos didáticos diferentes em cada aula.

Potencializamos o estudo de caso com o melhor método de ensino 100% online: o Relearning.



O psicólogo aprenderá através de casos reais e da resolução de situações complexas em ambientes simulados de aprendizagem. Estes simulados são realizados através de software de última geração para facilitar a aprendizagem imersiva.

Na vanguarda da pedagogia mundial, o método Relearning conseguiu melhorar os níveis de satisfação geral dos profissionais que concluíram seus estudos, com relação aos indicadores de qualidade da melhor universidade online do mundo (Universidade de Columbia).

Através desta metodologia, mais de 150 mil psicólogos foram capacitados com sucesso sem precedentes em todas as especialidades. Nossa metodologia de ensino é desenvolvida em um ambiente altamente exigente, com um corpo discente com um perfil socioeconômico médio-alto e uma média de idade de 43,5 anos.

O Relearning permitirá uma aprendizagem com menos esforço e mais desempenho, fazendo com que você se envolva mais em sua especialização, desenvolvendo o espírito crítico e sua capacidade de defender argumentos e contrastar opiniões: uma equação desucesso.

No nosso programa, a aprendizagem não é um processo linear, ela acontece em espiral (aprender, desaprender, esquecer e reaprender). Portanto, combinamos cada um desses elementos de forma concêntrica.

A nota geral do sistema de aprendizagem da TECH é de 8,01, de acordo com os mais altos padrões internacionais.



Neste programa, oferecemos o melhor material educacional, preparado especialmente para os profissionais:



Material de estudo

Todo o conteúdo foi criado especialmente para o curso pelos especialistas que irão ministrá-lo, o que faz com que o desenvolvimento didático seja realmente específico e concreto.

Posteriormente, esse conteúdo é adaptado ao formato audiovisual, para criar o método de trabalho online da TECH. Tudo isso, com as técnicas mais inovadoras que proporcionam alta qualidade em todo o material que é colocado à disposição do aluno.



As últimas técnicas e procedimentos em vídeo

TECH aproxima o aluno das técnicas mais inovadoras, dos últimos avanços educacionais e da vanguarda da Psicologia. Tudo isso, explicado detalhadamente para sua total assimilação e compreensão. E o melhor de tudo, você poderá assistí-los quantas vezes quiser.



Resumos interativos

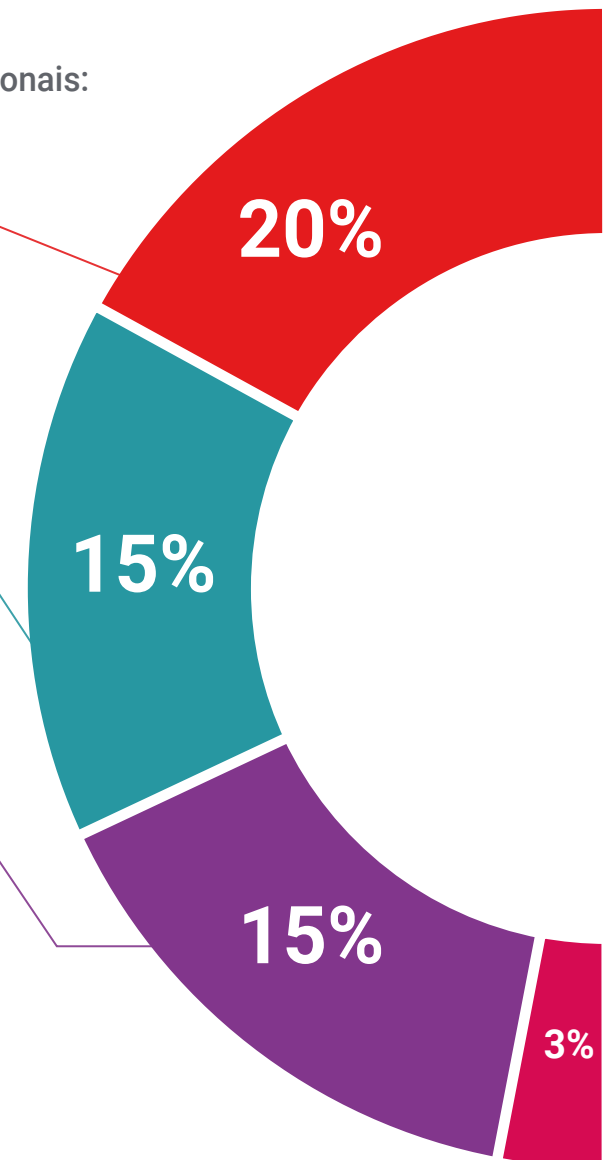
A equipe da TECH apresenta o conteúdo de forma atraente e dinâmica através de pílulas multimídia que incluem áudios, vídeos, imagens, gráficos e mapas conceituais para consolidar o conhecimento.

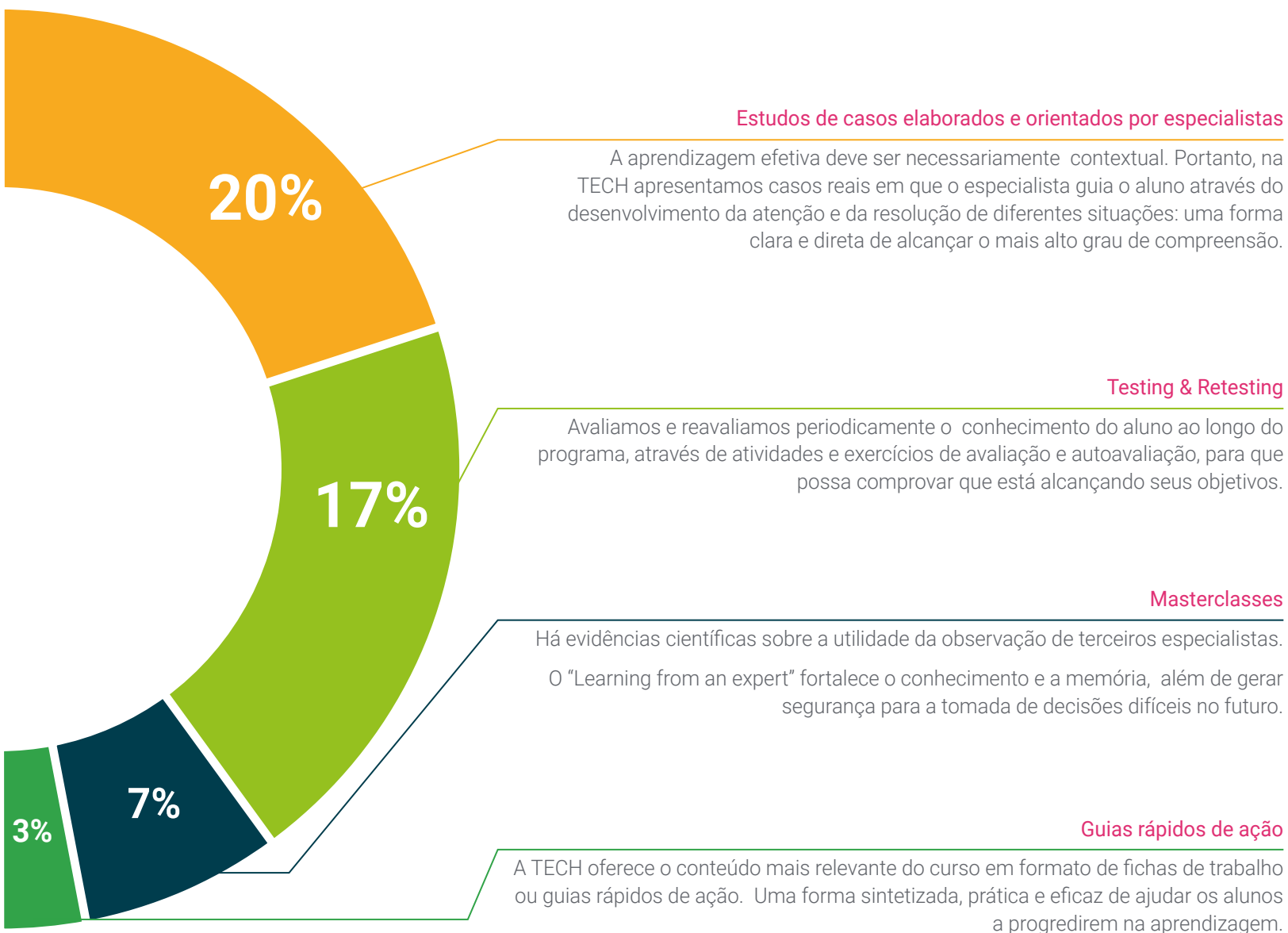
Este sistema exclusivo de capacitação por meio da apresentação de conteúdo multimídia, foi premiado pela Microsoft como "Caso de sucesso na Europa".



Leituras complementares

Artigos recentes, documentos de consenso e diretrizes internacionais, entre outros. Na biblioteca virtual da TECH o aluno terá acesso a tudo o que for necessário para complementar a sua capacitação.





06

Certificado

O Programa Avançado de Maus-tratos Escolares e Mediação para Inclusão garante, além da capacitação mais rigorosa e atualizada, o acesso a um título de Programa Avançado emitido pela TECH Universidade Tecnológica.



“

Conclua este programa de estudos com sucesso e receba o seu certificado sem sair de casa e sem burocracias”

Este **Programa Avançado de Maus-tratos Escolares e Mediação para Inclusão** conta com o conteúdo mais completo e atualizado do mercado.

Uma vez aprovadas as avaliações, o aluno receberá por correio o certificado* correspondente ao título de **Programa Avançado** emitido pela **TECH Universidade Tecnológica**

O certificado emitido pela **TECH Universidade Tecnológica** expressará a qualificação obtida no Programa Avançado, atendendo aos requisitos normalmente exigidos pelas bolsas de empregos, concursos públicos e avaliação de carreira profissional.

Título: **Programa Avançado de Maus-tratos Escolares e Mediação para Inclusão**

N.º de Horas Oficiais: **450h**



*Apostila de Haia: "Caso o aluno solicite que seu certificado seja apostilado, a TECH Global University providenciará a obtenção do mesmo a um custo adicional.

futuro
saúde confiança pessoas
informação orientadores
educação certificação ensino
garantia aprendizagem
instituições tecnologia
comunidade comunidade
atenção personalizada
conhecimento conhecimento
presente presente
desenvolvimento desenvolvimento

tech universidade
tecnológica

Programa Avançado
Maus-tratos Escolares
e Mediação para Inclusão

- » Modalidade: online
- » Duração: 6 meses
- » Certificado: TECH Universidade Tecnológica
- » Horário: no seu próprio ritmo
- » Provas: online

Programa Avançado

Maus-tratos Escolares e Mediação para Inclusão

