

Programa Avançado Intervenção Psicológica em Emergências





Programa Avançado Intervenção Psicológica em Emergências

- » Modalidade: online
- » Duração: 6 meses
- » Certificado: TECH Universidade Tecnológica
- » Dedicção: 16h/semana
- » Horário: no seu próprio ritmo
- » Provas: online

Acesso ao site: www.techtute.com/br/psicologia/programa-avancado/programa-avancado-intervencao-psicologica-emergencias

Índice

01

Apresentação

pág. 4

02

Objetivos

pág. 8

03

Estrutura e conteúdo

pág. 12

04

Metodologia

pág. 18

05

Certificado

pág. 26

01

Apresentação

Estar envolvido em uma situação de crise como um desastre natural, um acidente de trânsito ou uma emergência sanitária, pode causar, além das consequências físicas, graves sequelas psicológicas. Muitas vezes, estas não se manifestam imediatamente, mas interferem negativamente no desenvolvimento psicossocial das vítimas a longo prazo. Por isso, a importância da intervenção especializada de profissionais de psicologia na gestão do contexto emocional e no trabalho ativo para prevenir a deterioração da saúde mental. Todos estes aspectos são abordados neste programa de estudos abrangente, desenvolvido por especialistas do setor e apresentado em um formato prático e acessível 100% online. Ao longo das 450 horas do melhor conteúdo, os profissionais serão capazes de aperfeiçoar de forma comprovada as suas habilidades de intervenção psicológica em situações de emergência.



“

Você quer se aprofundar nos procedimentos de primeiros socorros mais eficazes? Inscreva-se neste Programa Avançado e escolha uma capacitação com a qual você alcançará a excelência profissional garantida"

Os seres humanos precisam manter o controle das situações que vivem a todo momento. Quando surge uma situação de emergência inesperada, gera-se um clima de estresse que, se não for corretamente administrado desde o início, pode ter consequências muito graves para a saúde mental das vítimas. É nesses casos que surgem transtornos de estresse pós-traumático, luto prolongado ou outras complicações clínicas que afetam seriamente o desenvolvimento cognitivo e comportamental do paciente e seu ambiente.

Através do estudo exaustivo de milhares de pesquisadores na área da psicologia em contextos de crise, foi possível demonstrar os benefícios da intervenção especializada, destacando o importante papel que estes profissionais desempenham na gestão emocional e na prevenção de sequelas a longo prazo. A fim de permitir que mais e mais profissionais atuem com base nas estratégias e técnicas psicológicas mais eficazes, a TECH e sua equipe de especialistas no setor desenvolveram este programa de estudos de grande envergadura.

É uma capacitação multidisciplinar e completa, que reúne as últimas informações relacionadas aos protocolos de primeiros socorros, de acordo com os diferentes tipos de situações e as características das vítimas. Como resultado, especialistas poderão implementar em sua práxis as estratégias terapêuticas mais adequadas ao contexto, favorecendo o tratamento oferecido às pessoas envolvidas.

Você terá 450 horas de conteúdo diversificado e 100% online, desde o melhor programa de estudos teórico e prático até o material adicional, que estará disponível desde o início do curso. Além disso, pode ser baixado para qualquer dispositivo com conexão à Internet para consulta posterior, mesmo depois do término desta fantástica experiência acadêmica.

Este **Programa Avançado de Intervenção Psicológica em Emergências** conta com o conteúdo científico mais completo e atualizado do mercado. Suas principais características são:

- ♦ O desenvolvimento de casos práticos apresentados por especialistas em Psicologia e Departamento de Urgências
- ♦ O conteúdo gráfico, esquemático e extremamente útil fornece informações científicas e práticas sobre aquelas disciplinas indispensáveis para o exercício da profissão
- ♦ Exercícios práticos onde o processo de autoavaliação é realizado para melhorar a aprendizagem
- ♦ Destaque especial para as metodologias inovadoras
- ♦ Lições teóricas, perguntas aos especialistas, fóruns de discussão sobre temas controversos e trabalhos de reflexão individual
- ♦ Disponibilidade de acesso a todo o conteúdo a partir de qualquer dispositivo, seja fixo ou móvel, com conexão à Internet



Você trabalhará com as últimas técnicas de primeiros socorros psicológicos, desde a fase de impacto ou choque até a fase de resolução e/ou adaptação"

“

Através deste Programa Avançado, você poderá oferecer um apoio emocional mais eficaz aos membros da família após uma perda súbita ou traumática”

O programa de estudos conta com professores que são profissionais do setor, os quais transferem a experiência do seu trabalho para esta capacitação, além de especialistas reconhecidos de instituições e universidades de prestígio.

Seu conteúdo multimídia, desenvolvido utilizando a mais recente tecnologia educacional, permitirá aos profissionais um aprendizado situado e contextual, ou seja, um ambiente simulado que proporcionará uma capacitação imersiva programada para atender as situações reais.

A concepção deste programa de estudos se fundamenta na Aprendizagem Baseada em Problemas, através da qual os profissionais terão que tentar resolver as diferentes situações de prática profissional que lhes serão apresentadas ao longo do Programa Avançado. Para isso, contarão com a ajuda de um inovador sistema de vídeo interativo realizado por especialistas reconhecidos.

A TECH aperfeiçoou o campus virtual para que você possa se conectar através de qualquer dispositivo com conexão à Internet, seja um PC, tablet ou telefone celular.

Um programa de estudos perfeito para aprimorar suas habilidades específicas em intervenção de crises como terapeuta.



02 Objetivos

Este Programa Avançado de Intervenção Psicológica em Emergências foi desenvolvido pela TECH e sua equipe de especialistas com o objetivo de fornecer aos profissionais deste setor todas as informações através das quais eles possam oferecer uma intervenção em crises mais eficaz e adaptada às condições do contexto. Para isso, eles terão o melhor conteúdo teórico, prático e adicional, assim como as ferramentas acadêmicas mais inovadoras no setor acadêmico de pós-graduação.





“

Um programa de estudos que abrange detalhadamente a intervenção em situações de estresse agudo, ansiedade e/ou pânico, mostrando as vantagens e desvantagens de utilizar as diferentes estratégias terapêuticas disponíveis”



Objetivos gerais

- ♦ Desenvolver um conhecimento amplo e especializado sobre a importância da intervenção psicológica preventiva em situações de crise
- ♦ Conhecer em detalhes as mais recentes estratégias e técnicas terapêuticas para a gestão de pacientes que são vítimas de uma situação de emergência
- ♦ Servir de guia para que os estudantes atualizem seus conhecimentos de forma abrangente e garantida

“

Você precisa melhorar suas habilidades para transmitir más notícias? Com este Programa Avançado, você conseguirá de forma garantida”





Objetivos específicos

Módulo 1. Protocolos de primeiros socorros. Os primeiros socorros psicológicos

- ♦ Saber quando acontece uma crise psicológica e as consequências para o indivíduo
- ♦ Estudar e diferenciar as fases do protocolo de primeiros socorros em psicologia das emergências
- ♦ Conhecer os principais protocolos de ação em situações de emergência

Módulo 2. Protocolos de ação em situações específicas I

- ♦ Conhecer o protocolo para lidar com situações específicas de crise
- ♦ Estudar de maneira profunda o processo de luto, tipos de luto e como intervir em crises de luto normais e patológicas
- ♦ Compreender os processos de intervenção em situações específicas de crise e emergências
- ♦ Estudar a legislação e os planos de emergência

Módulo 3. Protocolos de ação em situações específicas II

- ♦ Conhecer os pontos essenciais da intervenção com pacientes em situações de risco
- ♦ Estudar o processo de intervenção com pacientes em situações específicas de crise
- ♦ Estudar a importância do acompanhamento terapêutico em pacientes com situações de vida problemáticas

03

Estrutura e conteúdo

Entre as características mais significativas das capacitações da TECH, estão o uso pioneiro da prestigiosa, inovadora e eficaz metodologia *Relearning* no desenvolvimento de seu conteúdo.

Através desta estratégia pedagógica, é possível oferecer programas de estudos nos quais as horas de estudo foram consideravelmente reduzidas, sem sacrificar a qualidade e a integralidade da capacitação. Ao invés disso, a equipe de especialistas selecionou horas de material adicional apresentado em diferentes formatos, dando à experiência acadêmica um aspecto dinâmico, inovador e único.





“

No Campus Virtual, você encontrará horas de material adicional de alta qualidade para um estudo aprofundado e personalizado dos diferentes aspectos do programa de estudos: desde vídeos detalhados até os últimos artigos de pesquisa"

Módulo 1. Protocolos de primeiros socorros. Os primeiros socorros psicológicos

- 1.1. Conceito de crise psicológica
 - 1.1.1. Introdução ao conceito de crise psicológica
 - 1.1.2. Gravidade da crise psicológica
 - 1.1.3. Fatores moduladores no seguimento de uma crise psicológica
- 1.2. Fatores desencadeantes
 - 1.2.1. Introdução ao conceito de fator desencadeante
 - 1.2.2. Tipos de fatores desencadeantes
- 1.3. Os primeiros socorros psicológicos
 - 1.3.1. Conceito dos primeiros socorros psicológicos
 - 1.3.2. Os componentes
 - 1.3.3. Primeiros socorros em pessoas sob efeito de álcool e outras drogas
 - 1.3.4. Acompanhamento
- 1.4. A triagem psicológica
 - 1.4.1. O que é triagem?
 - 1.4.2. A triagem psicológica
 - 1.4.3. Classificação da triagem
- 1.5. Fase de impacto do choque
 - 1.5.1. Introdução ao conceito de impacto do choque
 - 1.5.2. Princípios e avaliação da fase de impacto
 - 1.5.3. Ação na fase de impacto
- 1.6. Fase de reação
 - 1.6.1. Introdução ao conceito de reação
 - 1.6.2. Princípios da fase de reação
 - 1.6.3. Tipos de reação
 - 1.6.4. Ação na fase de reação
- 1.7. Fase de resolução e/ou adaptação
 - 1.7.1. Adaptação psicológica
 - 1.7.2. Princípios da fase de resolução e/ou adaptação
 - 1.7.3. Fatores moduladores na adaptação
- 1.8. Habilidades específicas para intervenção de crise
 - 1.8.1. Habilidades do terapeuta
 - 1.8.2. Habilidades específicas do terapeuta em situação de crise





- 1.9. Protocolos de ação
 - 1.9.1. Princípios básicos de um protocolo de ação
 - 1.9.2. Tipos de protocolo de ação
- 1.10. Legislação e plano de emergência
 - 1.10.1. Introdução ao conceito de legislação
 - 1.10.2. Introdução ao conceito de planos de emergência
 - 1.10.3. Importância da legislação e planos de emergência
 - 1.10.4. Planos de emergência eficazes

Módulo 2. Protocolos de ação em situações específicas I

- 2.1. Intervenção no estresse agudo, ansiedade e pânico
 - 2.1.1. Introdução ao conceito de estresse agudo, ansiedade e pânico
 - 2.1.2. Processo de intervenção diante do estresse agudo
 - 2.1.3. Processo de intervenção diante da ansiedade
 - 2.1.4. Processo de intervenção diante do pânico
- 2.2. O luto
 - 2.2.1. Conceito de luto
 - 2.2.2. Teorias do luto
 - 2.2.3. Manifestações de um luto normal
- 2.3. Introdução e tipos de luto
 - 2.3.1. Fases do luto
 - 2.3.2. Tipos de luto
 - 2.3.3. Funções do luto
- 2.4. Intervenção de crise no luto
 - 2.4.1. Importância da intervenção no luto
 - 2.4.2. O processo de intervenção de crise no luto
- 2.5. Entrega de más notícias I
 - 2.5.1. As más notícias
 - 2.5.2. Procedimento para comunicar más notícias
 - 2.5.3. Fases de uma pessoa que recebe más notícias

- 2.6. Entrega de más notícias II
 - 2.6.1. Habilidades do profissional mediante a entrega de más notícias
 - 2.6.2. Fatores moduladores na entrega de más notícias
 - 2.6.3. Aspectos específicos da comunicação de más notícias a crianças e outras pessoas
- 2.7. Apoio emocional diante da perda
 - 2.7.1. O apoio emocional
 - 2.7.2. A perda
 - 2.7.3. O apoio emocional como fator modulador em situações de crise
- 2.8. Intervenção com paciente agressivo
 - 2.8.1. Características do paciente agressivo
 - 2.8.2. Fatores fundamentais para a intervenção em pacientes com condutas agressivas
 - 2.8.3. Habilidades do terapeuta para dominar o contexto terapêutico quando se trata de pacientes com comportamento agressivo
 - 2.8.4. Técnicas de intervenção em pacientes agressivos
- 2.9. Intervenção e gestão do suicídio fora do hospital
 - 2.9.1. O suicídio
 - 2.9.2. Habilidades específicas para o tratamento do suicídio fora do hospital
 - 2.9.3. Intervenção em pacientes em risco de suicídio
- 2.10. Intervenção com familiares de pessoas desaparecidas
 - 2.10.1. Fatores a considerar ao intervir com familiares de pessoas desaparecidas
 - 2.10.2. Técnicas para lidar com eventos traumáticos
 - 2.10.3. Processo de intervenção



Módulo 3. Protocolos de ação em situações específicas II

- 3.1. Intervenção com mulheres vítimas de violência de gênero
 - 3.1.1. Introdução à violência de gênero
 - 3.1.2. Princípios da intervenção com pacientes vítimas de violência de gênero
 - 3.1.3. Habilidades e conhecimentos para uma intervenção precisa
 - 3.1.4. Procedimento para a intervenção
- 3.2. Intervenção com a vítima de agressão sexual
 - 3.2.1. Introdução ao conceito de agressão sexual
 - 3.2.2. O trauma na vítima de agressão sexual
 - 3.2.3. Habilidades e conhecimentos para uma intervenção precisa
 - 3.2.4. Procedimento para a intervenção com a vítima de agressão sexual
- 3.3. Intervenção com pessoas intoxicadas por álcool e drogas
 - 3.3.1. O consumo de drogas
 - 3.3.2. Classificação de drogas
 - 3.3.3. Intervenção com pessoas consumidoras
- 3.4. Intervenção de crises com crianças
 - 3.4.1. O processo terapêutico com crianças
 - 3.4.2. Fatores e princípios na intervenção terapêutica infantil
 - 3.4.3. Ferramentas eficazes na intervenção com crianças
- 3.5. Intervenção de crises com pacientes psiquiátricos
 - 3.5.1. Introdução ao conceito de paciente psiquiátrico
 - 3.5.2. O papel do psicólogo na intervenção de crises com um paciente psiquiátrico
 - 3.5.3. Fatores e princípios da intervenção eficaz
- 3.6. Intervenção de crises com idosos
 - 3.6.1. As pessoas idosas no consultório do psicólogo
 - 3.6.2. Fatores e princípios de intervenção de crises com idosos

- 3.7. Intervenção de crises com pessoas com deficiência intelectual
 - 3.7.1. Introdução à deficiência intelectual
 - 3.7.2. Fatores e princípios de intervenção de crises com pacientes com DI
 - 3.7.3. Ferramentas para a intervenção com pessoas com DI
- 3.8. Intervenção de crises com imigrantes
 - 3.8.1. Trauma e estresse para imigrantes
 - 3.8.2. Fatores e princípios de intervenção de crises com imigrantes
- 3.9. Acompanhamento na identificação de cadáveres
 - 3.9.1. O acompanhamento terapêutico
 - 3.9.2. O acompanhamento na identificação de cadáveres
 - 3.9.3. Velório e cerimônia de enterro
- 3.10. Apoio psicológico à família
 - 3.10.1. Ao finalizar a intervenção
 - 3.10.2. Minimizar o esgotamento
 - 3.10.3. Turnos e descansos
 - 3.10.4. Estratégias de enfrentamento



“ Não pense duas vezes e escolha um programa de estudos com o qual você será capaz de demonstrar seu compromisso com a saúde mental da população através de uma capacitação baseada nas necessidades atuais do setor”

04

Metodologia

Este curso oferece uma maneira diferente de aprender. Nossa metodologia é desenvolvida através de um modo de aprendizagem cíclico: **o Relearning**. Este sistema de ensino é utilizado, por exemplo, nas faculdades de medicina mais prestigiadas do mundo e foi considerado um dos mais eficazes pelas principais publicações científicas, como o **New England Journal of Medicine**.



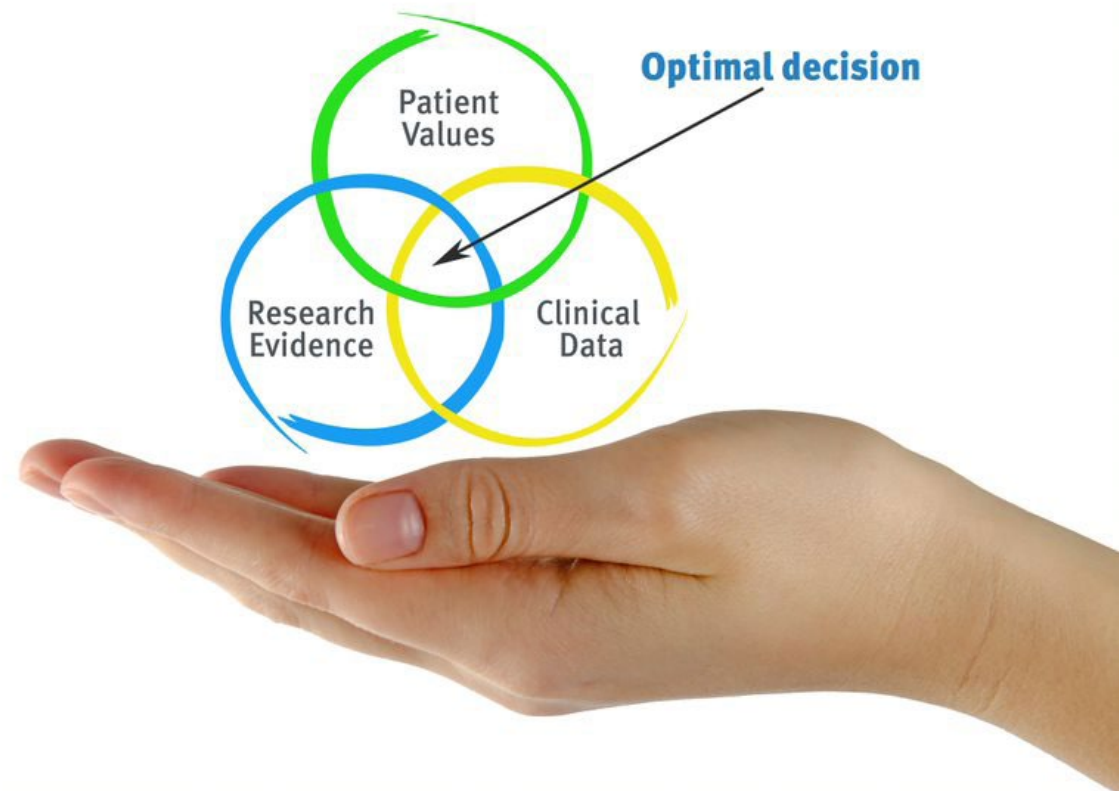
“

Descubra o Relearning, um sistema que abandona a aprendizagem linear convencional para realizá-la através de sistemas de ensino cíclicos: uma forma de aprendizagem que se mostrou extremamente eficaz, especialmente em disciplinas que requerem memorização”

Na TECH usamos o Método do Caso

Em uma determinada situação clínica, o que um profissional deveria fazer? Ao longo do programa, os alunos irão se deparar com diversos casos simulados baseados em situações reais, onde deverão investigar, estabelecer hipóteses e finalmente resolver as situações. Há diversas evidências científicas sobre a eficácia deste método. Os especialistas aprendem melhor, mais rápido e de forma mais sustentável ao longo do tempo.

Com a TECH o psicólogo experimenta uma maneira de aprender que está revolucionando as bases das universidades tradicionais em todo o mundo.



Segundo o Dr. Gérvas, o caso clínico é a apresentação comentada de um paciente, ou grupo de pacientes, que se torna um "caso", um exemplo ou modelo que ilustra algum componente clínico peculiar, seja pelo seu poder de ensino ou pela sua singularidade ou raridade. É essencial que o caso seja fundamentado na vida profissional atual, tentando recriar as condições reais da prática profissional do psicólogo.

“

Você sabia que este método foi desenvolvido em 1912, em Harvard, para os alunos de Direito? O método do caso consistia em apresentar situações reais e complexas para que os alunos tomassem decisões e justificassem como resolvê-las. Em 1924 foi estabelecido como o método de ensino padrão em Harvard”

A eficácia do método é justificada por quatro conquistas fundamentais:

1. Os psicólogos que seguem este método não só assimilam os conceitos, mas também desenvolvem a capacidade mental, através de exercícios que avaliam situações reais e a aplicação do conhecimento.
2. A aprendizagem se consolida nas habilidades práticas permitindo ao psicólogo integrar melhor o conhecimento à prática clínica.
3. A assimilação de ideias e conceitos se torna mais fácil e mais eficiente, graças ao uso de situações decorrentes da realidade.
4. A sensação de eficiência do esforço investido se torna um estímulo muito importante para os alunos, o que se traduz em um maior interesse pela aprendizagem e um aumento no tempo dedicado ao curso.



Metodologia Relearning

A TECH utiliza de maneira eficaz a metodologia do estudo de caso com um sistema de aprendizagem 100% online, baseado na repetição, combinando 8 elementos didáticos diferentes em cada aula.

Potencializamos o estudo de caso com o melhor método de ensino 100% online: o Relearning.



O psicólogo aprenderá através de casos reais e da resolução de situações complexas em ambientes simulados de aprendizagem. Estes simulados são realizados através de software de última geração para facilitar a aprendizagem imersiva.

Na vanguarda da pedagogia mundial, o método Relearning conseguiu melhorar os níveis de satisfação geral dos profissionais que concluíram seus estudos, com relação aos indicadores de qualidade da melhor universidade online do mundo (Universidade de Columbia).

Através desta metodologia, mais de 150 mil psicólogos foram capacitados com sucesso sem precedentes em todas as especialidades. Nossa metodologia de ensino é desenvolvida em um ambiente altamente exigente, com um corpo discente com um perfil socioeconômico médio-alto e uma média de idade de 43,5 anos.

O Relearning permitirá uma aprendizagem com menos esforço e mais desempenho, fazendo com que você se envolva mais em sua especialização, desenvolvendo o espírito crítico e sua capacidade de defender argumentos e contrastar opiniões: uma equação de sucesso.

No nosso programa, a aprendizagem não é um processo linear, ela acontece em espiral (aprender, desaprender, esquecer e reaprender). Portanto, combinamos cada um desses elementos de forma concêntrica.

A nota geral do sistema de aprendizagem da TECH é de 8,01, de acordo com os mais altos padrões internacionais.



Neste programa, oferecemos o melhor material educacional, preparado especialmente para os profissionais:



Material de estudo

Todo o conteúdo foi criado especialmente para o curso pelos especialistas que irão ministrá-lo, o que faz com que o desenvolvimento didático seja realmente específico e concreto.

Posteriormente, esse conteúdo é adaptado ao formato audiovisual, para criar o método de trabalho online da TECH. Tudo isso, com as técnicas mais inovadoras que proporcionam alta qualidade em todo o material que é colocado à disposição do aluno.



As últimas técnicas e procedimentos em vídeo

TECH aproxima o aluno das técnicas mais inovadoras, dos últimos avanços educacionais e da vanguarda da Psicologia. Tudo isso, explicado detalhadamente para sua total assimilação e compreensão. E o melhor de tudo, você poderá assistí-los quantas vezes quiser.



Resumos interativos

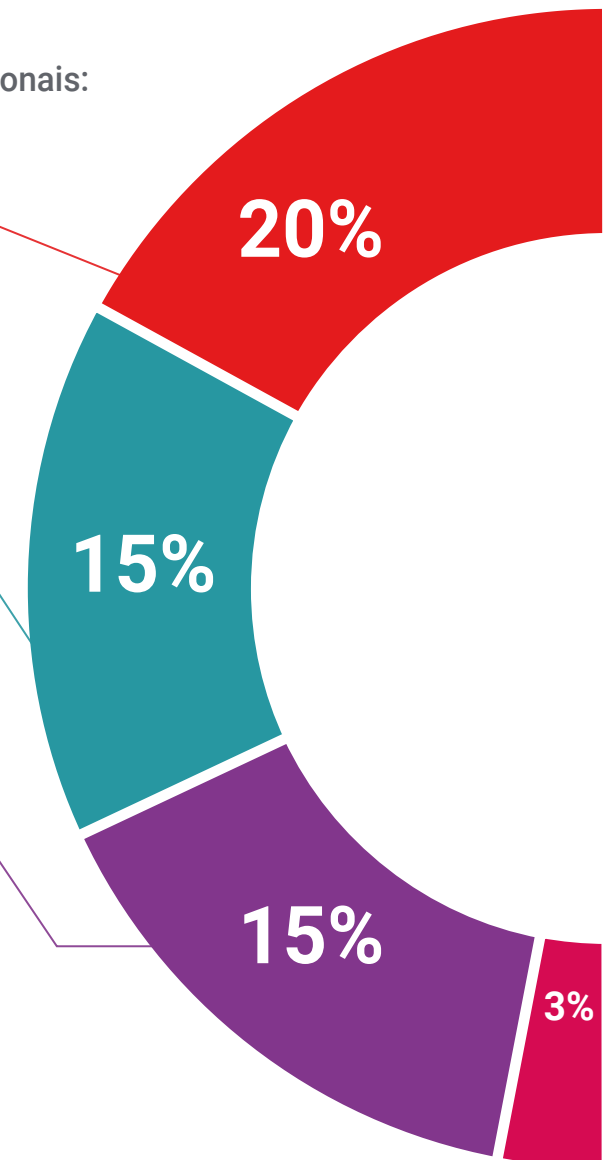
A equipe da TECH apresenta o conteúdo de forma atraente e dinâmica através de pílulas multimídia que incluem áudios, vídeos, imagens, gráficos e mapas conceituais para consolidar o conhecimento.

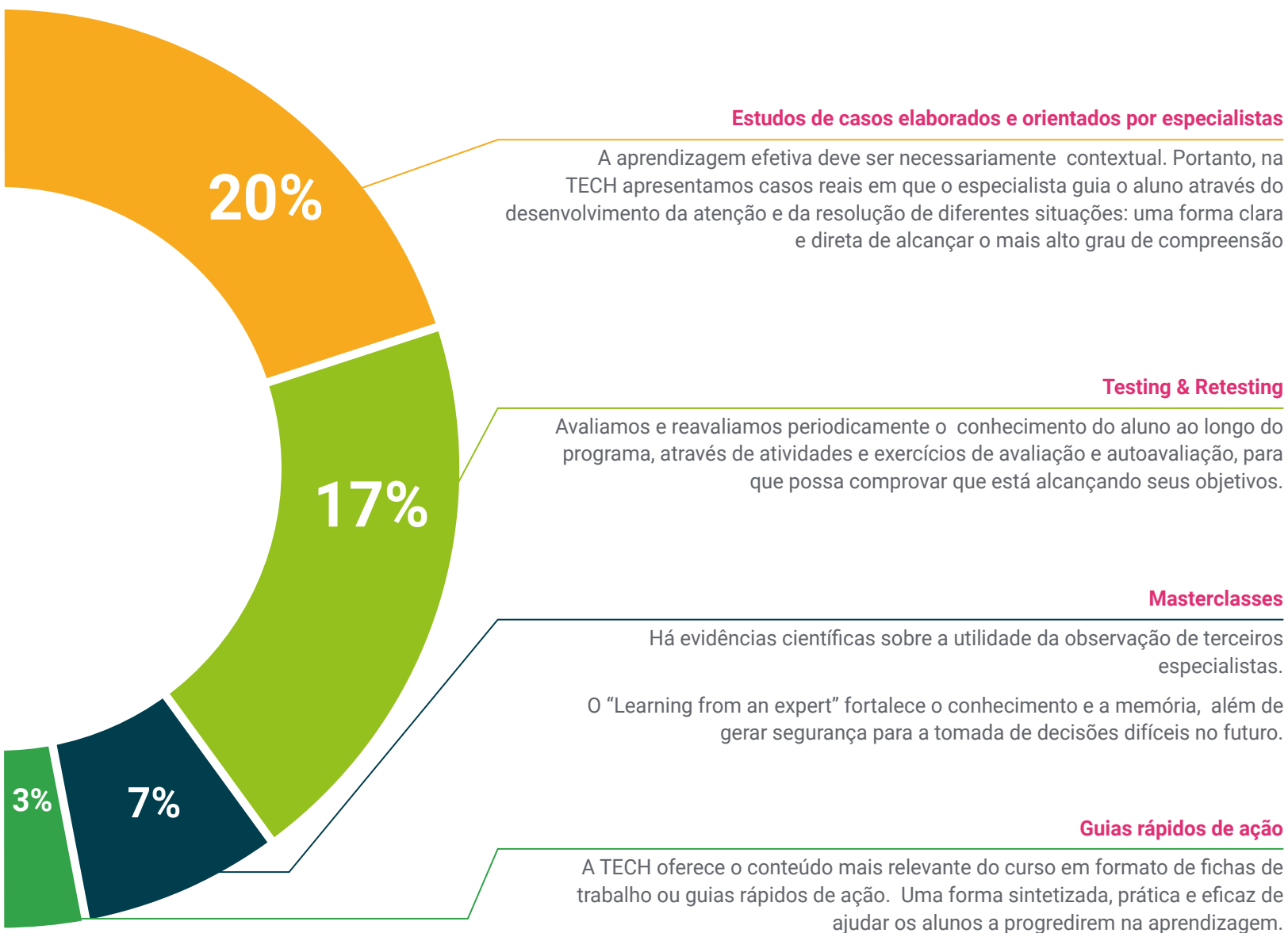
Este sistema exclusivo de capacitação por meio da apresentação de conteúdo multimídia, foi premiado pela Microsoft como "Caso de sucesso na Europa"



Leituras complementares

Artigos recentes, documentos de consenso e diretrizes internacionais, entre outros. Na biblioteca virtual da TECH o aluno terá acesso a tudo o que for necessário para complementar a sua capacitação.





05

Certificado

O Programa Avançado de Intervenção Psicológica em Emergências, garante, além da capacitação mais rigorosa e atualizada, o acesso a um título de Programa Avançado emitido pela TECH Universidade Tecnológica.



“

*Conclua este programa de estudos
com sucesso e receba seu certificado
sem sair de casa e sem burocracias”*

Este **Programa Avançado de Intervenção Psicológica em Emergências** conta com o conteúdo mais completo e atualizado do mercado.

Uma vez aprovadas as avaliações, o aluno receberá por correio o certificado* correspondente ao título de **Programa Avançado** emitido pela **TECH Universidade Tecnológica**.

O certificado emitido pela **TECH Universidade Tecnológica** expressará a qualificação obtida no Programa Avançado, atendendo aos requisitos normalmente exigidos pelas bolsas de empregos, concursos públicos e avaliação de carreira profissional.

Título: **Programa Avançado de Intervenção Psicológica em Emergências**

N.º de Horas Oficiais: **450h**



*Apostila de Haia: Caso o aluno solicite que seu certificado seja apostilado, a TECH EDUCATION providenciará a obtenção do mesmo a um custo adicional.

futuro
saúde confiança pessoas
informação orientadores
educação certificação ensino
garantia aprendizagem
instituições tecnologia
comunidade comunidade
atenção personalizada
conhecimento inovação
presente qualidade
desenvolvimento sistema

tech universidade
tecnológica

Programa Avançado Intervenção Psicológica em Emergências

- » Modalidade: online
- » Duração: 6 meses
- » Certificado: TECH Universidade Tecnológica
- » Dedicção: 16h/semana
- » Horário: no seu próprio ritmo
- » Provas: online

Programa Avançado Intervenção Psicológica em Emergências

