

# Programa Avançado

Intervenção Psicoeducacional  
em Pessoas com Altas  
Habilidades





## Programa Avançado Intervenção Psicoeducacional em Pessoas com Altas Habilidades

- » Modalidade: online
- » Duração: 6 meses
- » Certificado: TECH Universidade Tecnológica
- » Horário: no seu próprio ritmo
- » Provas: online

Acesso ao site: [www.techtitute.com/br/psicologia/programa-avancado/programa-avancado-intervencao-psicoeducacional-pessoas-altas-habilidades](http://www.techtitute.com/br/psicologia/programa-avancado/programa-avancado-intervencao-psicoeducacional-pessoas-altas-habilidades)

# Índice

01

Apresentação

---

*pág. 4*

02

Objetivos

---

*pág. 8*

03

Direção do curso

---

*pág. 12*

04

Estrutura e conteúdo

---

*pág. 20*

05

Metodologia

---

*pág. 26*

06

Certificado

---

*pág. 34*

# 01

# Apresentação

As Altas Habilidades são uma realidade latente em crianças e adolescentes de todo mundo e cada um tem suas próprias características. Graças às pesquisas das Neurociências, as ideias estão se transformando em relação à abordagem de pessoas com esse perfil, e é fundamental que os psicólogos conheçam os avanços nessa área para poder oferecer um serviço adequado e inovar nos métodos de interação e aprimoramento dessas habilidades. Por esse motivo, a TECH elaborou este programa acadêmico 100% online, com os últimos avanços em Intervenção Psicoeducacional em Pessoas com Altas Habilidades para psicólogos que desejam evoluir em sua prática diária. Seu currículo abrangente o ajudará a levar sua carreira para o próximo nível em um campo em crescimento.





“

*O conteúdo abrangente deste curso o equipará com as ferramentas necessárias para levar sua carreira ao próximo nível e crescer pessoal e profissionalmente”*



Em um ambiente escolar em que há uma tendência a homogeneizar o ensino e a tratar o aluno como parte de um todo, e não como um ser individual com suas próprias necessidades e habilidades, surgem problemas de desempenho ou adaptação. É aqui que o psicólogo desempenha um papel fundamental na implementação de ações precisas para ajudar a interpretar as necessidades educacionais e emocionais de crianças com esse perfil e aproveitar ao máximo seu potencial.

Nesse sentido, a preparação e a atualização do profissional de psicologia em termos de Intervenção Psicoeducacional em Altas Habilidades é uma chave para o futuro de sua evolução, podendo oferecer soluções reais a um setor da população que, em muitos casos, é negligenciado e que precisa cada vez mais do apoio de especialistas.

É por isso que este curso da TECH é uma ferramenta crucial para o desenvolvimento pessoal e profissional do psicólogo que, em apenas 6 meses, aprenderá a lidar com esses casos de forma eficaz e de acordo com as mais recentes evidências na área. O aluno será capaz de diferenciar Necessidades Educacionais Especiais de necessidades específicas, compreender os critérios de normalidade máxima pretendidos com a Educação Inclusiva e conhecer o desenvolvimento cortical diferencial das Altas Habilidades, tanto em nível estrutural quanto funcional.

Da mesma forma, por meio deste estudo, o aluno aprenderá sobre a classificação das Altas Habilidades no amplo espectro que representa essa realidade multidimensional, analisando casos reais dos diferentes tipos de talentos, tanto simples quanto compostos, e analisará os diferentes modelos que explicam os estilos de aprendizagem.

Esses, entre muitos outros aspectos, serão ampliados em uma carga didática única desenvolvida por professores especialistas escolhidos exclusivamente para a direção desse curso. Dessa forma, o aluno obterá material de estudo inédito que será útil para seu desenvolvimento profissional e pessoal, que estudará 100% online, sem horários pré-estabelecidos ou deslocamentos para uma sala de aula.

Este **Programa Avançado de Intervenção Psicoeducacional em Pessoas com Altas Habilidades** conta com o conteúdo mais completo e atualizado do mercado. Suas principais características são:

- ♦ O desenvolvimento de casos práticos apresentados por especialistas de Altas Habilidades e Educação Inclusiva
- ♦ O conteúdo gráfico, esquemático e extremamente útil, fornece informações científicas e práticas sobre as disciplinas essenciais para o exercício da profissão
- ♦ Exercícios práticos em que o processo de autoavaliação é realizado para melhorar a aprendizagem
- ♦ Destaque especial para as metodologias inovadoras
- ♦ Aulas teóricas, perguntas a especialistas, fóruns de discussão sobre temas controversos e trabalhos de reflexão individual
- ♦ Disponibilidade de acesso a todo o conteúdo a partir de qualquer dispositivo, fixo ou portátil, com conexão à Internet



*Um curso e uma metodologia revolucionários que se tornarão o principal motor de seu crescimento profissional, profissional e pessoal”*

“

*Você estudará em profundidade o papel do psicólogo na atenção à diversidade e às Altas Habilidades”*

O curso conta com profissionais do setor que trazem para esta capacitação toda a experiência adquirida ao longo de suas carreiras, além de especialistas reconhecidos de sociedades de referência e universidades de prestígio.

O conteúdo multimídia, desenvolvido com a mais recente tecnologia educacional, permitirá ao profissional uma aprendizagem contextualizada, ou seja, realizada através de um ambiente simulado, proporcionando uma capacitação imersiva e programada para praticar diante de situações reais.

A estrutura deste programa se concentra na Aprendizagem Baseada em Problemas, através da qual o aluno deverá resolver as diferentes situações da prática profissional que surgirem ao longo do programa. Para isso, contará com a ajuda de um inovador sistema de vídeo interativo realizado por especialistas reconhecidos.

*Você planejará orientações precisas para favorecer o desenvolvimento de cada um dos estilos de aprendizagem em pacientes com Altas Habilidades.*

*Com a TECH, você não precisa se preocupar em ir para uma sala de aula ou chegar no horário. Você define o ritmo de estudo.*



# 02

## Objetivos

Este programa foi criado especialmente para psicólogos que desejam aperfeiçoar suas intervenções com crianças e adolescentes com Altas Habilidades e estabelecer os protocolos corretos para fortalecer seu desenvolvimento. Por esse motivo, A TECH estabeleceu o objetivo de divulgar as técnicas mais vanguardistas no trabalho com pacientes superdotados. Para que isso seja possível, foi preparada uma série de ferramentas educacionais que permitirão que você adquira o conhecimento necessário para se desenvolver nesse campo, conhecendo todos os detalhes da profissão. Somente com a preparação adequada o aluno conseguirá atingir a meta de forma satisfatória.







“

*Eleve suas habilidades a um novo patamar  
com este Programa Avançado”*



## Objetivos gerais

---

- ♦ Capacitar o participante a reconhecer e iniciar a detecção do aluno com características compatíveis com o espectro das Altas Habilidades.
- ♦ Apresentar as principais características das Altas Habilidades, bem como a estrutura pedagógica, científica e jurídica na qual está configurada esta realidade
- ♦ Mostrar as principais ferramentas de avaliação, bem como os critérios para completar o processo de identificação das necessidades educativas específicas derivadas das Altas Habilidades
- ♦ Instruir o aluno no uso de técnicas e estratégias de intervenção educacional, bem como na orientação da resposta nas diferentes áreas extracurriculares
- ♦ Desenvolver a capacidade do aluno de desenvolver adaptações específicas, assim como colaborar ou promover programas integrais dentro do projeto educativo e o plano de atenção à diversidade de uma instituição educacional
- ♦ Avaliar a multidimensionalidade das Altas Habilidades e a necessidade de intervenções multiprofissionais com metodologias flexíveis e adaptativas a partir de uma visão inclusiva
- ♦ Consolidar a inovação e a aplicação de novas tecnologias pelos estudantes como um elemento de base e útil no processo educacional
- ♦ Despertar no aluno a sensibilidade e a iniciativa necessárias para que se torne a força motriz por trás da mudança de paradigma que torna possível um sistema de educação inclusivo.



## Objetivos específicos

---

### Módulo 1. Intervenção em Altas Habilidades

- ♦ Conhecer o modelo de diagnóstico integrado e suas fases
- ♦ Conhecer as comorbidades que normalmente acompanham o espectro das Altas Habilidades
- ♦ Diferenciar entre manifestações ou sintomas que poderiam estar relacionados a alta capacidade e sintomas que poderiam estar relacionados à presença de transtornos
- ♦ Organizar a tomada de decisão com base no diagnóstico inicial
- ♦ Propor linhas de ação concretas para a intervenção educativa
- ♦ Analisar as linhas de intervenção propostas a nível familiar e pessoal, a partir de casos práticos, avaliando seu impacto

### Módulo 2. Estratégias e metodologias educacionais

- ♦ Identificar as necessidades educacionais dos alunos com Altas Habilidades.
- ♦ Compreender a importância de implementar adaptações curriculares precisas.
- ♦ Criticar as diferentes medidas educacionais propostas pelas administrações educacionais, analisando suas vantagens e desvantagens
- ♦ Demonstrar a necessidade de uma intervenção precoce e o acompanhamento necessário de um diagnóstico integrado e pró-ativo
- ♦ Compreender os diferentes ritmos de desenvolvimento cognitivo, físico e emocional, bem como o impacto das faltas de sincronia neste desenvolvimento

- ♦ Conhecer a classificação das Altas Habilidades no amplo espectro que representa esta realidade multidimensional
- ♦ Interpretação de perfis cognitivos diferenciais
- ♦ Diferenciar entre os pontos de corte quantitativos e qualitativos em ambos os lados da distribuição estatística da população
- ♦ Conhecer as características da precocidade intelectual nos estágios infantil e de ensino fundamental
- ♦ Analisar casos reais de precocidade intelectual
- ♦ Descrever os diferentes tipos de talentos simples e compostos
- ♦ Revisar casos reais dos diferentes tipos de talentos, tanto simples como compostos

### **Módulo 3. Aprendizagem autorregulada**

- ♦ Analisar as características diferenciais e a complexidade do talento, assim como as variáveis clínicas subjacentes
- ♦ Aprender sobre casos práticos de dotes no ensino fundamental II
- ♦ Interpretando as variáveis diferenciais de gênero e de desenvolvimento que acompanham a sobredotação
- ♦ Discutir a importância de avaliar e considerar os estilos de aprendizagem cognitiva dos estudantes na concepção de planos de ensino/aula

- ♦ Analisar os diferentes modelos que explicam os estilos de aprendizagem.
- ♦ Comparando estilos de aprendizagem com estilos cognitivos
- ♦ Comparação dos instrumentos de avaliação do estilo de aprendizagem cognitiva

### **Módulo 4. Criatividade e Educação Emocional em Sala de Aula**

- ♦ Planejar ações e orientações precisas para favorecer o desenvolvimento de cada um dos estilos de aprendizagem
- ♦ Conhecer os principais obstáculos e aspectos a serem evitados para não comprometer o desenvolvimento normal do aluno, respeitando seus estilos de aprendizagem
- ♦ Discutir a consideração dos estilos de aprendizagem e seu impacto em diferentes estágios educacionais.
- ♦ Conhecer o processo de identificação das necessidades educacionais específicas derivadas das Altas Habilidades
- ♦ Planeje as perguntas e respostas mais frequentes em torno da detecção das capacidades dos alunos
- ♦ Propor estratégias e projetos para a triagem inicial nas escolas
- ♦ Diferenciar entre a triagem individual e a triagem realizada com o grupo de sala de aula
- ♦ Revisar os projetos de detecção realizados em nosso ambiente
- ♦ Conhecer os diferentes protocolos e instrumentos de detecção realizados com professores, alunos e famílias
- ♦ Aplicar ferramentas de triagem em contextos próximos

# 03

## Direção do curso

O Programa Avançado de Intervenção Psicoeducacional em Pessoas com Altas Habilidades inclui os principais especialistas da área em sua equipe de professores. Essa equipe de profissionais traz a experiência de seu trabalho para essa capacitação. Além disso, outros profissionais de reconhecido prestígio participaram da sua elaboração, completando o programa de forma interdisciplinar. Isso garantirá que, ao final do curso, o aluno tenha adquirido conhecimento de primeira classe e transversal.





“

*Os melhores professores no mercado educacional atual estão com a TECH. Não perca a oportunidade de conhecer a melhor equipe”*



## Direção



### **Dra. Carmen Gloria Medina Cañada**

- ♦ Diretora do Instituto Canario de Altas Habilidades
- ♦ Psicóloga e Fonoaudióloga da Associação Asperger das Ilhas Canárias (ASPERCAN).
- ♦ Psicóloga e Fonoaudióloga em Yoyi
- ♦ Psicóloga e Fonoaudióloga do Centro de Estudos de Audiologia e Fonoaudiologia.
- ♦ Psicóloga de jovens na Área de Aconselhamento Psicológico da ANSITE
- ♦ Doutora em Psicologia Clínica pela Universidade de La Laguna.
- ♦ Formada em Psicologia pela Universidade de La Laguna.
- ♦ Formada em Educação Ensino Fundamental I pela Universidade de La Laguna

## Professores

### **Dra. Maria Isabel Peguero Álvarez**

- ♦ Especialista em Medicina Familiar e Comunitária no Departamento de Extremeno de Saúde
- ♦ Médica de Família com especialização em pediatria em atenção primária
- ♦ Coordenadora da equipe de Atenção Primária no Departamento de Saúde das Ilhas Extremeno
- ♦ Autor de várias publicações relacionadas com as Altas Habilidades e da *Diretriz de Prática Clínica na Atenção Primária*
- ♦ Participação em vários fóruns, congressos e conferências relacionados a Altas Habilidades.

### **Sra. María Isabel Rodríguez Ventura**

- ♦ Diretora, Coordenadora e Terapeuta do Gabinete Pedagógico Lanzarote SL.
- ♦ Coordenadora, Terapeuta e Pedagoga de referência da Asociación Creciendo Yaiza
- ♦ Formada em Pedagogia pela Universidade de La Laguna
- ♦ Mestrado em Intervenção nas Dificuldades de Aprendizagem pela Universidade ISEP
- ♦ Membro: da delegação de Lanzarote do Instituto Canario de Altas Capacidades (Canary Islands Institute of High Capacities)

### **Sr. Francisco Javier Rodríguez**

- ♦ Especialista em Psicopedagogia e Altas Habilidades
- ♦ Gerente de Neurosincronia (Alicante)
- ♦ Perito Judicial no Instituto Internacional de Altas Capacidades da Comunidade de Valência.
- ♦ Formado em psicopedagogia pela ULPGC
- ♦ Formado em Educação Ensino Fundamental I pela Universidade de Las Palmas de Gran Canaria (ULPGC)
- ♦ Mestrado em Altas Habilidades pela Universidade CEU Cardenal Herrera

### **Dr. Alejandro Gris Ramos**

- ♦ Engenheiro técnico em gerenciamento de computadores
- ♦ CEO e fundador do Club de Talentos
- ♦ CEO Persatrace, Agência de Marketing Online
- ♦ Gestor de Desenvolvimento de Negócios na Alenda Golf
- ♦ Diretor do Centro de Estudos PI
- ♦ Diretor do Departamento de Engenharia de Aplicações Web da Brilogic
- ♦ Programador web do Grupo Ibergest
- ♦ Programador software/web na Reebok Spain
- ♦ Engenheiro técnico em gerenciamento de computadores
- ♦ Mestrado em Ensino e Aprendizagem Digitais, Formação Tecnológica
- ♦ Mestrado em Altas Habilidades e Educação Inclusiva
- ♦ Mestrado em Comércio Eletrônico
- ♦ Especialista em Tecnologias de Ponta Aplicadas à Docência, Marketing Digital, Desenvolvimento de Aplicativos Web e Negócios na Internet

### **Sra. Lirian Ivana Pérez Santana**

- ♦ Psicóloga Especialista em Altas Habilidades
- ♦ Diretora da Delegação da Gran Canaria do Instituto Canario de Altas Capacidades Intelectuais (Canary Islands Institute for High Intellectual Abilities)
- ♦ Orientadora do IES Vega de San Mateo
- ♦ Orientadora no Centro Privado de Educação Infantil, Ensino Fundamental I e Ensino Fundamental II Nuestra Señora de las Nieves
- ♦ Formada em Psicologia pela Universidade de La Laguna.
- ♦ Mestrado Internacional em Psicologia Forense pela Associação Espanhola de Psicologia Comportamental

**Sra. María del Carmen Herrera Franquis**

- ♦ Diretora do Centro Psicológico das Ilhas Canárias
- ♦ Diretora do Instituto Canario de Altas Habilidades em Tenerife
- ♦ Professora de estudos universitários e pós-graduação em Psicologia
- ♦ Formada em Psicologia
- ♦ Especialista na abordagem Psicológica dos Transtornos de Personalidade na Infância e na Adolescência.
- ♦ Membro da: Membro da Rede Nacional de Psicólogos para o Atendimento Psicológico de Vítimas de Terrorismo do Ministério do Interior.

**Sr. Hernández Felipe Eduardo**

- ♦ Psicólogo especialista em Altas Habilidades e Intervenção Social
- ♦ Psicólogo responsável por um Centro de Atendimento Integral
- ♦ Psicólogo de crianças e adolescentes no Centro DUO
- ♦ Psicólogo da Catholic Worker Farm
- ♦ Colaborador no Instituto Canario de Altas Habilidades
- ♦ Graduado em Psicologia pela Universidade de La Laguna
- ♦ Mestrado em Intervenção familiar pela Universidade de Las Palmas de Gran Canaria
- ♦ Mestrado em Psicologia Geral da Saúde Pública, Universidade Internacional de Valência
- ♦ Mestrado em Altas Habilidades e Educação Inclusiva





### Sra. Yolanda Jiménez Romero

- ♦ Consultora Pedagógica e Colaboradora Externa Educacional
- ♦ Coordenadora Acadêmica do Campus Universitário Online
- ♦ Diretora Territorial do Instituto de Altas Habilidades Extremeño-Castilla la Mancha
- ♦ Criadora de Conteúdos Educacionais do INTEF no Ministério da Educação e Ciência
- ♦ Graduação em Ensino Fundamental I, com especialização em inglês
- ♦ Psicopedagoga pela Universidade Internacional de Valência
- ♦ Mestrado em Neuropsicologia de Altas Habilidades
- ♦ Mestrado em Inteligência Emocional, Especialista em *Practitioner* PNL

“

*Uma experiência de capacitação  
única, fundamental e decisiva  
para impulsionar seu crescimento  
profissional”*

# 04

## Estrutura e conteúdo

Graças ao interesse da TECH em oferecer programas acadêmicos da mais alta qualidade e vanguarda, contamos com tecnologia e metodologia de ponta para a elaboração de todo o material didático. Trata-se do sistema 100% online e do método *Relearning*, que tem se mostrado eficaz, permitindo a rápida assimilação de todo o conteúdo. O aluno poderá estudar onde quer que esteja, pois precisará apenas de um dispositivo com conexão à Internet. Dessa forma, lhe será possível organizar facilmente o tempo e o espaço para concluir o curso em apenas 6 meses.







“

*Esse currículo contém todos os avanços da Intervenção Psicoeducacional em Pessoas com Altas Habilidades e você pode estudá- los 100% online”*

## Módulo 1. Intervenção em Altas Habilidades

- 1.1. Técnicas para melhorar a autoestima
  - 1.1.1. Compreender como a autoestima é formada
  - 1.1.2. Técnicas para melhorar a autoestima
- 1.2. Estratégias de enfrentar resolução de problemas
  - 1.2.1. Estratégias de sobrevivência
  - 1.2.2. Autoinstruções
  - 1.2.3. Técnicas de solução de problemas
- 1.3. Habilidades sociais
  - 1.3.1. Importância das habilidades sociais em AAHH
  - 1.3.2. Modelos e tipos de habilidades sociais
- 1.4. Gestão emocional
  - 1.4.1. Reconhecimento de emoções
  - 1.4.2. Expressão das emoções
- 1.5. Planejamento da aprendizagem
  - 1.5.1. Dimensões da aprendizagem
  - 1.5.2. Organização espaço-temporal da aprendizagem
- 1.6. Orientação para o desenvolvimento pessoal
  - 1.6.1. Orientação para o desenvolvimento cognitivo
  - 1.6.2. Orientação para o desenvolvimento emocional
  - 1.6.3 Orientação vocacional e profissional
- 1.7. Intervenção centrada na família
  - 1.7.1. Compreensão de altas habilidades
  - 1.7.2. Aceitação da realidade
  - 1.7.3. Tomada de decisões familiares
  - 1.7.4. Comportamento no seio da família
  - 1.7.5. Projetos com a família
  - 1.7.6. Inteligência Emocional. Gestão das emoções





- 1.8. Intervenção educativa
  - 1.8.1. Projeto educativo escolar
  - 1.8.2. Adequações estruturais
  - 1.8.3. Mudanças organizacionais
  - 1.8.4. Plano de atenção à diversidade
  - 1.8.5. Plano de formação de professores
  - 1.8.6. Organização do currículo da Pré-escola
  - 1.8.7. Organização do currículo do Ensino Fundamental I
  - 1.8.8. Organização do currículo do Ensino Fundamental II
  - 1.8.9. Inteligência Emocional. Aplicações na sala de aula
  - 1.8.10. Projetos e programas para famílias e escolas

## Módulo 2. Estratégias e metodologias educacionais

- 2.1. Definição de enriquecimento curricular
  - 2.1.1. Em que consiste o enriquecimento curricular?
  - 2.1.2. A proposta deve ser feita no lugar da tarefa regular, e não além dela
  - 2.1.3. Benefícios
  - 2.1.4. Bases teóricas do enriquecimento curricular
  - 2.1.5. Medidas educacionais para alunos com Altas Habilidades
  - 2.1.6. Medidas específicas
- 2.2. Modelos de enriquecimento
  - 2.2.1. Modelos de enriquecimento
- 2.3. Enriquecimento do currículo para todos os alunos
  - 2.3.1. Modelo SEM
  - 2.3.2. Portfólio
  - 2.3.3. Modelo triárquico
- 2.4. Enriquecimento extracurricular
  - 2.4.1. Áreas de trabalho extracurricular
  - 2.4.2. Programas extracurriculares de enriquecimento
- 2.5. Sobre a aceleração
  - 2.5.1. Relatório Templeton
  - 2.5.2. Vantagens e desvantagens da aceleração ou flexibilização



- 2.6. Projeto pedagógico da sala de aula
  - 2.6.1. Organização da sala de aula
  - 2.6.2. Estratégias para cada estágio
- 2.7. Modelos de adaptações curriculares e metodológicas
  - 2.7.1. O que entendemos por adaptação metodológica
  - 2.7.2. Exemplos de adaptação curricular específica
- 2.8. Adaptação curricular personalizada
  - 2.8.1. Passos a ser seguidos
  - 2.8.2. Planejamento da Adaptação
  - 2.8.3. Avaliação e acompanhamento
- 2.9. Boas práticas educacionais
  - 2.9.1. Considerações gerais para uma boa educação
  - 2.9.2. Aspectos a serem desenvolvidos em uma boa prática educacional

### Módulo 3. Aprendizagem autorregulada

- 3.1. Metacognição e aprendizagem
  - 3.1.1. Estratégias metacognitivas e estilos de aprendizagem
  - 3.1.2. Facilitadores do aprendizado
  - 3.1.3. Mapas conceituais
- 3.2. Autorregulamentação e pensamento
  - 3.2.1. O que é a Autorregulação de Pensamentos
  - 3.2.2. Etapas da autorregulação do pensamento
- 3.3. Autorregulação e emoção
  - 3.3.1. Qual é a autorregulação da emoção?
  - 3.3.2. Etapas da autorregulação de emoção
- 3.4. Autorregulação e comportamento
  - 3.4.1. Qual é a autorregulação do comportamento?
  - 3.4.2. Etapas da autorregulação do comportamento
- 3.5. Fases do processo de Autorregulação
  - 3.5.1. Identificação da Autorregulação
  - 3.5.2. Supervisão da Autorregulação
  - 3.5.3. Avaliação da Autorregulação

- 3.6. Autoinstruções
  - 3.6.1. O que são as autoinstruções?
  - 3.6.2. Treinamento de autoinstrução
- 3.7. Funções executivas
  - 3.7.1. Memória de trabalho
  - 3.7.2. Planejamento
  - 3.7.3. Raciocínio
  - 3.7.4. Flexibilidade
  - 3.7.5. Inibição
  - 3.7.6. Tomada de decisões
  - 3.7.7. Estimativa de tempo
  - 3.7.8. Execução dupla
  - 3.7.9. Branching (multi-tarefa)
- 3.8. Aprendizagem Personalizada PLE (Personal Learning Environment)
  - 3.8.1. O que é o PLE
  - 3.8.2. A implementação do PLE em sala de aula
- 3.9. Ferramentas para o aprendizado autorregulado
  - 3.9.1. Estratégias de Controles internos e externos
  - 3.9.2. As novas tecnologias aplicadas à Autorregulação

### Módulo 4. Criatividade e Educação Emocional em Sala de Aula

- 4.1. A inteligência emocional e a educação das emoções a partir do modelo de Mayer e Salovey
  - 4.1.1. Introdução: Inteligência Emocional e a educação das emoções a partir do Modelo de Mayer e Salovey
- 4.2. Outros modelos de Inteligência Emocional e transformação emocional
  - 4.2.1. Modelos de competência emocional
  - 4.2.2. Modelos de competência social
  - 4.2.3. Modelos múltiplos
- 4.3. Competências socioemocionais e criatividade de acordo com o nível de inteligência
  - 4.3.1. Competências socioemocionais e criatividade de acordo com o nível de inteligência
- 4.4. Conceito de quociente emocional, inteligência e adaptação à falta de sincronia nas Altas Habilidades Intelectuais
  - 4.4.1. Conceito de quociente emocional, inteligência e adaptação à falta de sincronia nas Altas Habilidades Intelectuais

- 4.5. Conceito de Hiperemotividade
- 4.6. Estudos científicos atuais sobre criatividade, emoções, autoconsciência e inteligência
  - 4.6.1. Estudos neurocientíficos
  - 4.6.2. Estudos aplicados
- 4.7. Recursos práticos de sala de aula para evitar a desmotivação e a hiperemotividade
  - 4.7.1. Recursos práticos de sala de aula para evitar a desmotivação e a hiperemotividade
  - 4.7.2. Fatores que influenciam a desmotivação no Sala de aula
  - 4.7.3. Recursos motivacionais
  - 4.7.4. Técnica para aprendizagem operacional
  - 4.7.5. Recursos para a regulação emocional
- 4.8. Testes padronizados para avaliar as emoções e a criatividade. Testes de criatividade e questionários
  - 4.8.1. Testes padronizados para avaliar as emoções e a criatividade
  - 4.8.2. Testes de Emoção e questionários
  - 4.8.3. Testes de criatividade e questionários
  - 4.8.4. Avaliação das emoções
  - 4.8.5. Avaliação da criatividade
  - 4.8.6. Laboratórios e experiências de avaliação
- 4.9. Escolaridade inclusiva: inter-relação do modelo humanista e educação emocional
  - 4.9.1. Escolaridade inclusiva: inter-relação do modelo humanista e educação emocional

“*Conheça a metodologia de estudo mais eficaz e aproveite a oportunidade de evoluir em sua carreira*”





04

# Metodologia

Este curso oferece uma maneira diferente de aprender. Nossa metodologia é desenvolvida através de um modo de aprendizagem cíclico: **o Relearning**. Este sistema de ensino é utilizado, por exemplo, nas faculdades de medicina mais prestigiadas do mundo e foi considerado um dos mais eficazes pelas principais publicações científicas, como o *New England Journal of Medicine*.



“

*Descubra o Relearning, um sistema que abandona a aprendizagem linear convencional para realizá-la através de sistemas de ensino cíclicos: uma forma de aprendizagem que se mostrou extremamente eficaz, especialmente em disciplinas que requerem memorização”*

## Na TECH usamos o Método do Caso

Em uma determinada situação clínica, o que um profissional deveria fazer? Ao longo do programa, os alunos irão se deparar com diversos casos simulados baseados em situações reais, onde deverão investigar, estabelecer hipóteses e finalmente resolver as situações. Há diversas evidências científicas sobre a eficácia deste método. Os especialistas aprendem melhor, mais rápido e de forma mais sustentável ao longo do tempo.

*Com a TECH o psicólogo experimenta uma maneira de aprender que está revolucionando as bases das universidades tradicionais em todo o mundo.*



Segundo o Dr. Gérvas, o caso clínico é a apresentação comentada de um paciente, ou grupo de pacientes, que se torna um .caso., um exemplo ou modelo que ilustra algum componente clínico peculiar, seja pelo seu poder de ensino ou pela sua singularidade ou raridade. É essencial que o caso seja fundamentado na vida profissional atual, tentando recriar as condições reais da prática profissional do psicólogo.



“

*Você sabia que este método foi desenvolvido em 1912, em Harvard, para os alunos de Direito? O método do caso consistia em apresentar situações reais e complexas para que os alunos tomassem decisões e justificassem como resolvê-las. Em 1924 foi estabelecido como o método de ensino padrão em Harvard.*

#### A eficácia do método é justificada por quatro conquistas fundamentais:

1. Os psicólogos que seguem este método não só assimilam os conceitos, mas também desenvolvem a capacidade mental, através de exercícios que avaliam situações reais e a aplicação do conhecimento.
2. A aprendizagem se consolida nas habilidades práticas permitindo ao psicólogo integrar melhor o conhecimento à prática clínica.
3. A assimilação de ideias e conceitos se torna mais fácil e mais eficiente, graças ao uso de situações decorrentes da realidade.
4. A sensação de eficiência do esforço investido se torna um estímulo muito importante para os alunos, o que se traduz em um maior interesse pela aprendizagem e um aumento no tempo dedicado ao curso.



## Metodologia Relearning

A TECH utiliza de maneira eficaz a metodologia do estudo de caso com um sistema de aprendizagem 100% online, baseado na repetição, combinando 8 elementos didáticos diferentes em cada aula.

Potencializamos o estudo de caso com o melhor método de ensino 100% online: o Relearning.



*O psicólogo aprenderá através de casos reais e da resolução de situações complexas em ambientes simulados de aprendizagem. Estes simulados são realizados através de software de última geração para facilitar a aprendizagem imersiva.*



Na vanguarda da pedagogia mundial, o método Relearning conseguiu melhorar os níveis de satisfação geral dos profissionais que concluíram seus estudos, com relação aos indicadores de qualidade da melhor universidade online do mundo (Universidade de Columbia).

Através desta metodologia, mais de 150 mil psicólogos foram capacitados com sucesso sem precedentes em todas as especialidades. Nossa metodologia de ensino é desenvolvida em um ambiente altamente exigente, com um corpo discente com um perfil socioeconômico médio-alto e uma média de idade de 43,5 anos.

*O Relearning permitirá uma aprendizagem com menos esforço e mais desempenho, fazendo com que você se envolva mais em sua especialização, desenvolvendo o espírito crítico e sua capacidade de defender argumentos e contrastar opiniões: uma equação de sucesso.*

No nosso programa, a aprendizagem não é um processo linear, ela acontece em espiral (aprender, desaprender, esquecer e reaprender). Portanto, combinamos cada um desses elementos de forma concêntrica.

A nota geral do sistema de aprendizagem da TECH é de 8,01, de acordo com os mais altos padrões internacionais.



Neste programa, oferecemos o melhor material educacional, preparado especialmente para os profissionais:



#### Material de estudo

Todo o conteúdo foi criado especialmente para o curso pelos especialistas que irão ministrá-lo, o que faz com que o desenvolvimento didático seja realmente específico e concreto.

Posteriormente, esse conteúdo é adaptado ao formato audiovisual, para criar o método de trabalho online da TECH. Tudo isso, com as técnicas mais inovadoras que proporcionam alta qualidade em todo o material que é colocado à disposição do aluno.



#### As últimas técnicas e procedimentos em vídeo

TECH aproxima o aluno das técnicas mais inovadoras, dos últimos avanços educacionais e da vanguarda da Psicologia. Tudo isso, explicado detalhadamente para sua total assimilação e compreensão. E o melhor de tudo, você poderá assistí-los quantas vezes quiser.



#### Resumos interativos

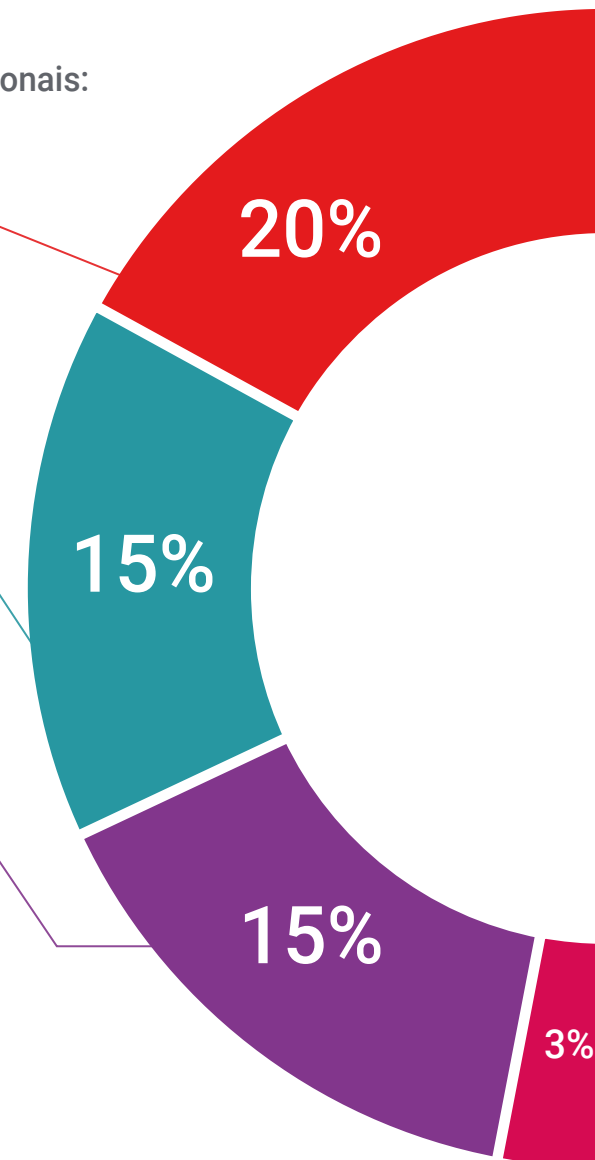
A equipe da TECH apresenta o conteúdo de forma atraente e dinâmica através de pílulas multimídia que incluem áudios, vídeos, imagens, gráficos e mapas conceituais para consolidar o conhecimento.

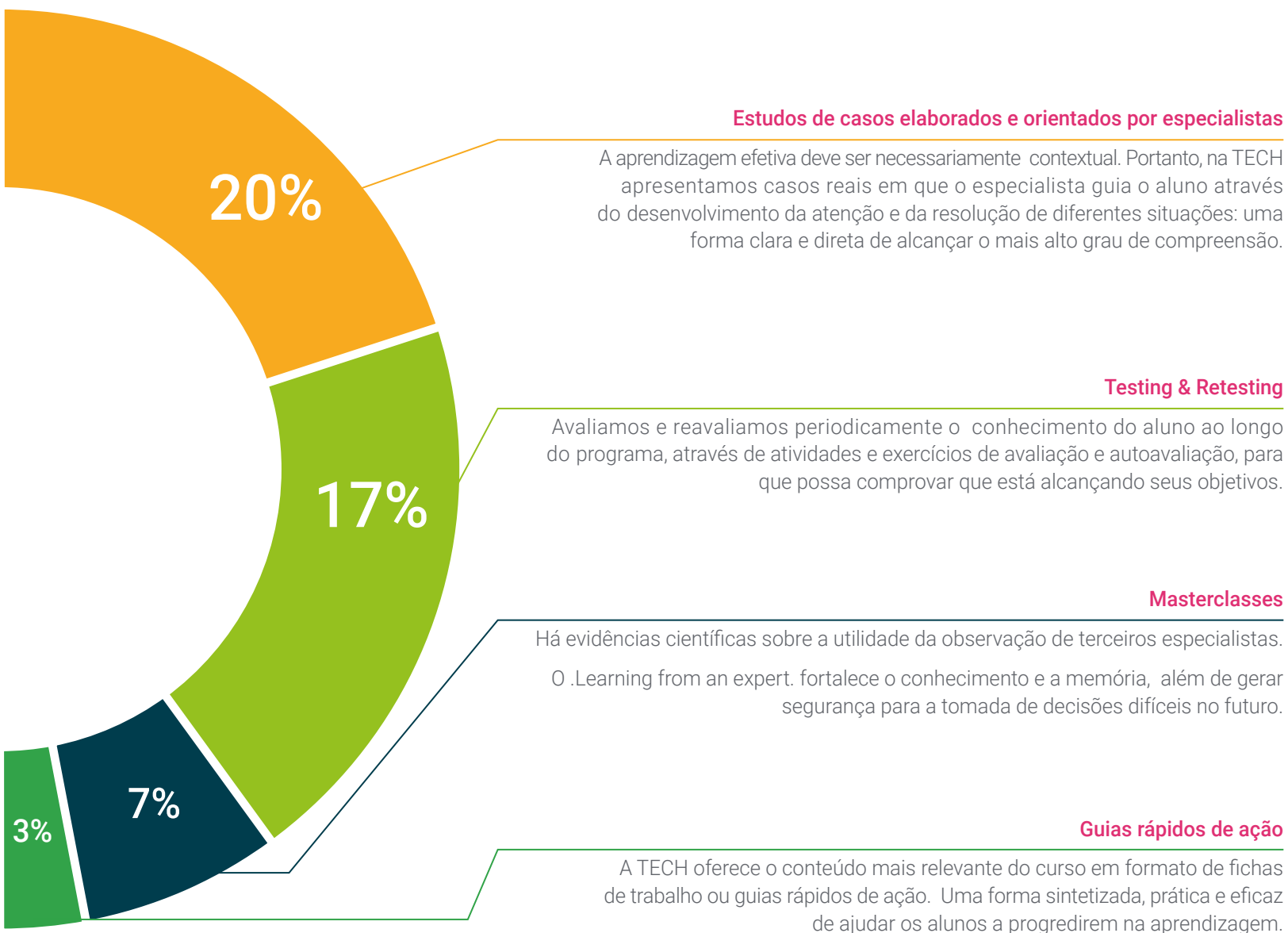
Este sistema exclusivo de capacitação por meio da apresentação de conteúdo multimídia, foi premiado pela Microsoft como .Caso de sucesso na Europa..



#### Leituras complementares

Artigos recentes, documentos de consenso e diretrizes internacionais, entre outros. Na biblioteca virtual da TECH o aluno terá acesso a tudo o que for necessário para complementar a sua capacitação.





06

# Certificado

O Programa Avançado de Intervenção Psicoeducacional em Pessoas com Altas Habilidades garante, além da capacitação mais rigorosa e atualizada, acesso ao certificado do Curso emitido pela TECH Universidade Tecnológica.





“

*Conclua este programa de estudos com sucesso e receba o seu certificado sem sair de casa e sem burocracias”*



Este **Programa Avançado de Intervenção Psicoeducacional em Pessoas com Altas Habilidades** conta com o conteúdo científico mais completo e atualizado do mercado.

Uma vez aprovadas as avaliações, o aluno receberá por correio o certificado\* correspondente ao título de **Programa Avançado** emitido pela **TECH Universidade Tecnológica**.

O certificado emitido pela **TECH Universidade Tecnológica** expressará a qualificação obtida no Programa Avançado, atendendo aos requisitos normalmente exigidos pelas bolsas de empregos, concursos públicos e avaliação de carreira profissional.

Título: **Programa Avançado de Intervenção Psicoeducacional em Pessoas com Altas Habilidades**

Modalidade: **online**

Duração: **6 meses**



\*Apostila de Haia: Caso o aluno solicite que seu certificado seja apostilado, a TECH EDUCATION providenciará a obtenção do mesmo a um custo adicional.

futuro  
saúde confiança pessoas  
informação orientadores  
educação certificação ensino  
garantia aprendizagem  
instituições tecnologia  
comunidade compromisso  
atenção personalizada  
conhecimento inovação  
presente qualidade  
desenvolvimento situação

**tech** universidade  
tecnológica

## Programa Avançado

Intervenção  
Psicoeducacional em  
Pessoas com Altas  
Habilidades

- » Modalidade: online
- » Duração: 6 meses
- » Certificado: TECH Universidade Tecnológica
- » Horário: no seu próprio ritmo
- » Provas: online

# Programa Avançado

Intervenção Psicoeducacional  
em Pessoas com Altas  
Habilidades

