

# Programa Avançado

## Inovação Educacional em Altas Habilidades





**tech** universidade  
tecnológica

## Programa Avançado Inovação Educacional em Altas Habilidades

- » Modalidade: online
- » Duração: 6 meses
- » Certificado: TECH Universidade Tecnológica
- » Horário: no seu próprio ritmo
- » Provas: online

Acesso ao site: [www.techtute.com/br/psicologia/programa-avancado/programa-avancado-inovacao-educacional-altas-habilidades](http://www.techtute.com/br/psicologia/programa-avancado/programa-avancado-inovacao-educacional-altas-habilidades)

# Índice

01

Apresentação

---

*pág. 4*

02

Objetivos

---

*pág. 8*

03

Direção do curso

---

*pág. 12*

04

Estrutura e conteúdo

---

*pág. 18*

05

Metodologia

---

*pág. 24*

06

Certificado

---

*pág. 32*

# 01

# Presentación

As altas habilidades em crianças e adolescentes em idade escolar são uma realidade latente, que deve ser abordada no âmbito educacional, social e familiar. Por este motivo, existe uma demanda crescente por especialistas em Inovação Educacional em Altas Habilidades para desenvolver estratégias que permitam a evolução do grupo escolar e do indivíduo com Altas Habilidades sem limitações. Em resposta a essa necessidade, a TECH desenvolveu este programa acadêmico exclusivo e 100% online, no qual o profissional analisará experiências educacionais bem-sucedidas, aprofundando-se no cenário educacional atual e nas novas tecnologias envolvidas no processo de ensino desta população.





“

*Com este programa, você encontrará as ferramentas necessárias para auxiliar os pacientes com altas habilidades a concentrar todo o seu talento”*

Os psicólogos são profissionais que permitem adentrar os perfis de pessoas com Altas Habilidades de forma adequada e com as ferramentas precisas para detectar suas necessidades reais e implementar os métodos mais eficazes para potencializar todo o seu talento no âmbito escolar.

Em uma sociedade onde cada vez mais se homogeniza a educação e não se atendem as necessidades de cada indivíduo, conhecer como estabelecer contato com pacientes com Altas Habilidades e desenhar programas educacionais sob medida torna-se uma matéria quase obrigatória para os profissionais de Psicologia.

Por isso, com o estudo deste programa exclusivo da TECH, o profissional poderá propor planos inovadores ao serviço de crianças com essas características, o que não só valorizará o seu *currículo*, como também enriquecerá seu crescimento pessoal.

Trata-se de uma capacitação ministrada pelos professores mais experientes, escolhidos para o design e desenvolvimento deste programa. Contando com um extenso plano de estudos que condensa informações precisas e necessárias para todo psicólogo que trabalha com pacientes com altas habilidades. Nesse sentido, serão 4 módulos de estudo onde se abordará o paradigma educacional, o marco pedagógico e as características das Altas Habilidades para conhecer a fundo o que afeta esses pacientes.

Será possível conhecer as novas tecnologias e a Aprendizagem Cooperativa como forma de desenvolver os talentos dos pacientes com Altas Habilidades, comparando os resultados da detecção realizada por diferentes agentes educacionais e aprendendo sobre o processo de avaliação psicopedagógica como parte da identificação desses perfis. Tudo isso e muito mais em um sistema 100% online, proporcionando a flexibilidade e a qualidade necessária para alcançar sua nova meta acadêmica.

Este **Programa Avançado de Inovação Educacional em Altas Habilidades** conta com o conteúdo mais completo e atualizado do mercado. Suas principais características são:

- ♦ O desenvolvimento de casos práticos apresentados por especialistas de Altas Habilidades e Educação Inclusiva
- ♦ O conteúdo gráfico, esquemático e eminentemente prático oferece informações científicas e práticas sobre as disciplinas que são essenciais para a prática profissional
- ♦ Contém exercícios práticos em que o processo de autoavaliação é realizado para melhorar a aprendizagem
- ♦ Destaque especial para as metodologias inovadoras
- ♦ Aulas teóricas, perguntas a especialistas, fóruns de discussão sobre temas controversos e trabalhos de reflexão individual
- ♦ Disponibilidade de acesso a todo o conteúdo a partir de qualquer dispositivo, fixo ou portátil, com conexão à Internet



*Este curso é ideal para psicólogos que pretendam aperfeiçoar seu perfil profissional e trabalhar com pacientes com altas habilidades"*

“

*Você aprenderá a criar programas inovadores destinados a promover as habilidades de crianças com Altas Habilidades”*

O corpo docente do curso conta com uma equipe de profissionais do setor, que transferem toda a experiência adquirida ao longo de suas carreiras para esta capacitação, além de especialistas reconhecidos de instituições de referência e universidades de prestígio.

O seu conteúdo multimídia desenvolvido com a mais recente tecnologia educacional, oferece ao profissional uma aprendizagem situada e contextual, ou seja, um ambiente simulado que proporcionará uma aprendizagem imersiva e programada para capacitar em situações reais.

A estrutura deste programa se concentra na Aprendizagem Baseada em Problemas, através da qual o aluno deverá resolver as diferentes situações da prática profissional que surgirem ao longo do programa. Para isso, contará com a ajuda de um inovador sistema de vídeo interativo realizado por especialistas reconhecidos.

*Você analisará as vantagens e desvantagens de transformar a educação com novos métodos e ferramentas tecnológicas.*

*Você ampliará sua compreensão sobre a interpretação de resultados de uma avaliação psicopedagógica em termos de resposta educacional, de forma 100% online, avançando em seu próprio ritmo no processo de estudo.*



# 02

# Objetivos

Esta capacitação está orientada aos psicólogos que pretendam aprimorar suas habilidades no trabalho direto com pacientes com altas habilidades, a fim de proporcionar uma melhor assistência e soluções mais adequadas em termos de inovação educacional. Portanto, o profissional contará com uma série de ferramentas que permitirá internalizar os conhecimentos básicos e necessários para se desenvolver nesse campo, determinando todos os detalhes da profissão. Somente através de uma preparação adequada, o profissional será capaz de alcançar os objetivos estabelecidos de maneira satisfatória.





“

*Se o seu objetivo é inovar em suas intervenções com pacientes com altas habilidades, este programa é o ideal para você! Aproveite e desfrute de uma nova experiência educacional”*



## Objetivos gerais

---

- ♦ Capacitar o profissional para que reconheça e comece a detectar alunos com características compatíveis com o espectro de altas habilidades
- ♦ Apresentar ao aluno as principais características das Altas Habilidades, bem como a estrutura pedagógica, científica e jurídica na qual está configurada esta realidade
- ♦ Mostrar ao aluno as principais ferramentas de avaliação, bem como os critérios para completar o processo de identificação das necessidades educativas específicas derivadas das Altas Habilidades
- ♦ Instruir o aluno no uso de técnicas e estratégias de intervenção educacional, bem como na orientação da resposta nas diferentes áreas extracurriculares
- ♦ Desenvolver a capacidade do aluno de desenvolver adaptações específicas, assim como colaborar ou promover programas integrais dentro do projeto educativo e o plano de atenção à diversidade de uma instituição educativa
- ♦ Ser capaz de avaliar a multidimensionalidade das Altas Habilidades e a necessidade de intervenções multiprofissionais com metodologias flexíveis e adaptativas a partir de uma visão inclusiva
- ♦ Consolidar a inovação e a aplicação de novas tecnologias pelos estudantes como um elemento de base e útil no processo educacional
- ♦ Despertar nos alunos a sensibilidade e a iniciativa necessárias para que eles se tornem a força motriz por trás da necessária mudança de paradigma que tornará possível um sistema educacional inclusivo



## Objetivos específicos

---

### Módulo 1. Paradigma Educacional e Estrutura Pedagógica das Altas Habilidades

- ♦ Conhecer as características do atual paradigma educacional emergente dentro de nossa estrutura pedagógica e científica
- ♦ Diferenciar os papéis de diferentes atores educacionais no novo paradigma
- ♦ Recordar as bases teóricas do processo de aprendizagem no indivíduo
- ♦ Valorizar as vantagens da atenção à diversidade em oposição aos modelos educacionais obsoletos
- ♦ Explorar possíveis caminhos para alcançar uma educação de qualidade
- ♦ Compreender o lugar das Altas Capacidades neste novo cenário de mudança
- ♦ Aprender os fundamentos científicos das Altas Habilidades e o funcionamento cognitivo diferencial desses alunos
- ♦ Interpretar os diferentes modelos e teorias que definem as Altas Habilidades a partir de diferentes pontos de vista
- ♦ Explorar o exame do talento realizado em nosso ambiente imediato
- ♦ Compartilhar os desafios educacionais do presente e os objetivos de uma escola do século XXI.
- ♦ Compreender a educação inclusiva e a atenção à diversidade como um direito fundamental de todos os alunos
- ♦ Analisar a estrutura pedagógica e jurídica através dos diferentes níveis institucionais que marcam a lei e os fundamentos da educação

## Módulo 2. Definição e Classificação das Altas Habilidades

- ♦ Diferenciar entre necessidades educacionais especiais e específicas
- ♦ Compreender os critérios de máxima normalidade que a educação inclusiva visa alcançar
- ♦ Saber como a atenção à diversidade é estruturada verticalmente ao longo das etapas educativas
- ♦ Compreender a estrutura do sistema educacional e como os projetos e planos educacionais são desenvolvidos e planos educacionais
- ♦ Compreender as bases da organização curricular em nível escolar e de sala de aula.
- ♦ Conhecer as diferentes possibilidades de organização da sala de aula dentro da estrutura de atenção individualizada, adaptativa ou inclusiva
- ♦ Compreender o funcionamento e as competências das equipes de orientação educacional e seu papel na atenção à diversidade e às Altas Habilidades
- ♦ Analisar o contexto histórico das altas capacidades.
- ♦ Comparar a evolução do conceito de Altas Habilidades no âmbito internacional

## Módulo 3. Novas Tecnologias e Aprendizagem Cooperativa

- ♦ Compreender a necessidade urgente de treinamento específico de professores no campo das Altas Habilidades
- ♦ Discutir as vantagens e desvantagens de transformar a educação com novos métodos e ferramentas tecnológicas
- ♦ Conhecimento de conteúdo educacional digital, ferramentas digitais e plataformas educacionais.
- ♦ Elaborar uma base de recursos tecnológicos para apoiar a prática educacional

- ♦ Compare recursos digitais e compartilhe experiências para o desenvolvimento de um banco de recursos desse tipo
- ♦ Conhecer as instituições que estão comprometidas e trabalham pela Educação Inclusiva, pela pesquisa e pela defesa dos direitos dos estudantes com Altas Habilidades

## Módulo 4. Experiências Educacionais de Sucesso

- ♦ Revisar a organização do currículo nas diferentes etapas educacionais
- ♦ Compare os resultados da triagem realizada por diferentes agentes educativos
- ♦ Conhecer o processo de avaliação psicopedagógica como parte da identificação
- ♦ Analisar os instrumentos de avaliação psicopedagógica mais frequentes
- ♦ Aprender a interpretar os resultados de uma avaliação psicopedagógica para a resposta educativa



*A qualidade educacional  
fornecida pela TECH é  
inigualável e você experimentará  
isso neste Programa Avançado”*

# 03

## Dirección del curso

O corpo docente deste Programa Avançado é composto por profissionais de primeiro nível, escolhidos pela TECH para elaborar os conteúdos mais completos que farão do aluno um profissional muito mais competente em sua área. São especialistas que pesquisaram e trabalharam diretamente com a Inovação Educacional em Altas Habilidades e que, por meio de sua experiência, transmitirão os avanços que o psicólogo deve conhecer para intervir com sucesso na consulta desses pacientes. Além disso, o aluno contará com o acompanhamento de uma equipe especializada para esclarecer quaisquer dúvidas que surgirem durante seus estudos 100% online.

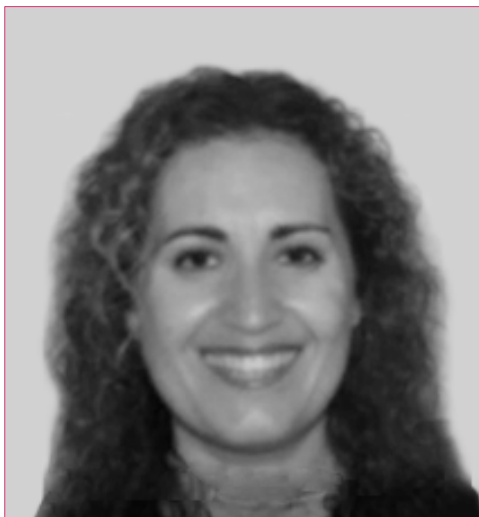




“

*Ser acompanhado por especialistas internacionais é possível com a TECH”*

## Direção



### **Dra. Carmen Gloria Medina Cañada**

- ♦ Diretora do Instituto Canario de Altas Habilidades
- ♦ Psicóloga e Fonoaudióloga na Associação Asperger Ilhas Canárias (ASPERCAN)
- ♦ Psicóloga e Fonoaudióloga na Yoyi
- ♦ Psicóloga e Fonoaudióloga no Centro de Estudos Auditivos e Fonoaudiologia
- ♦ Psicóloga de crianças na Área de Orientação Psicológica na ANSITE
- ♦ Doutora em Psicologia Clínica pela Universidade de La Laguna
- ♦ Formada em Psicologia pela Universidade de La Laguna.
- ♦ Formada no Ensino Fundamental I pela Universidade de La Laguna

## Professores

### **Dra. Maria Isabel Peguero Álvarez**

- ♦ Especialista em Medicina Familiar e Comunitária no Serviço Extremeño de Saúde
- ♦ Médica de Família com funções em Pediatria na Atenção Primária
- ♦ Coordenadora da equipe de Atenção Primária no Serviço Extremeño de Saúde
- ♦ Autora de diversas publicações relacionadas com altas habilidades e da *Guia Prática Clínica na Atenção Primária*
- ♦ Participação em diversos fóruns, congressos e conferências relacionadas com altas habilidades

### **Sra. María Isabel Rodríguez Ventura**

- ♦ Diretora, Coordenadora e Terapeuta no Gabinete Pedagógico Lanzarote SL
- ♦ Coordenadora, Terapeuta e Pedagoga referência na Associação Creciendo Yaiza
- ♦ Formada em Pedagogia pela Universidade de La Laguna
- ♦ Mestrado em Intervenção nas Dificuldades de Aprendizagem pela Universidade ISEP
- ♦ Membro da delegação de Lanzarote do Instituto Canario de Altas Capacidades (Canary Islands Institute of High Capacities)

### **Sr. Francisco Javier Rodríguez**

- ♦ Especialista em Psicopedagogia e Altas Habilidades
- ♦ Gerente da Neurosincronía (Alicante)
- ♦ Perito Judicial no Instituto Internacional de Altas Habilidades da Comunidade Valenciana
- ♦ Formado em psicopedagogia pela ULPGC
- ♦ Formado em Ensino Fundamental I pela Universidade de Las Palmas de Gran Canaria (ULPGC)
- ♦ Mestrado em Altas Capacidades pela Universidade CEU Cardenal Herrera

### **Dr. Alejandro Gris Ramos**

- ♦ Engenheiro técnico em gerenciamento de computadores
- ♦ CEO & Founder do Clube de Talentos
- ♦ CEO Persatrace, Agência de Marketing Online
- ♦ Gestor de Desenvolvimento de Negócios na Alenda Golf
- ♦ Diretor do Centro de Estudos PI
- ♦ Diretor do Departamento de Engenharia de Aplicações Web da Brilogic
- ♦ Programador web do Grupo Ibergest
- ♦ Programador software/web na Reebok Spain
- ♦ Engenheiro técnico em gerenciamento de computadores
- ♦ Mestrado em Educação Técnica de Ensino , e Aprendizagem Digital
- ♦ Mestrado em Altas Habilidades e Educação Inclusiva
- ♦ Mestrado em Comércio Eletrônico
- ♦ Especialista em últimas tecnologias aplicadas ao ensino, Marketing Digital, desenvolvimento de aplicações web e negócios na Internet

### **Sra. Lirian Ivana Pérez Santana**

- ♦ Psicóloga Especializada em Altas Habilidades
- ♦ Diretora da Delegação da Gran Canaria do Instituto Canario de Altas Capacidades Intelectuais (Canary Islands Institute for High Intellectual Abilities)
- ♦ Orientadora do IES Vega de San Mateo
- ♦ Orientadora no CPEIPS Nuestra Señora de las Nieves
- ♦ Formada em Psicologia pela Universidade de La Laguna.
- ♦ Mestrado Internacional em Psicologia Forense pela Associação Espanhola de Psicologia Comportamental

### Sra. María del Carmen Herrera Franquis

- ♦ Diretora do Centro Psicológico das Ilhas Canárias
- ♦ Diretora do Instituto Canario de Altas Habilidades em Tenerife
- ♦ Professora de estudos universitários e pós-graduação em Psicologia
- ♦ Formada em Psicologia
- ♦ Especialista na abordagem psicológica dos Transtornos de Personalidade na Infância e Adolescência
- ♦ Membro: Rede Nacional de Psicólogos para Atendimento Psicológico a Vítimas do Terrorismo do Ministério do Interior

### D. Hernández Felipe, Eduardo

- ♦ Psicólogo Especialista em Altas Habilidades e Intervenção Social
- ♦ Psicólogo Responsável por um Centro de Atendimento Imediato
- ♦ Psicólogo Infantojuvenil no Centro DUO
- ♦ Psicólogo na The Catholic Worker Farm
- ♦ Colaborador no Instituto Canário de Altas Habilidades
- ♦ Graduado em Psicologia pela Universidade de La Laguna
- ♦ Mestrado em Intervenção familiar pela Universidade de Las Palmas de Gran Canaria
- ♦ Mestrado em Psicologia Geral da Saúde Pública, Universidade Internacional de Valência
- ♦ Mestrado em Altas Habilidades e Educação Inclusiva







### Sra. Yolanda Jiménez Romero

- ♦ Consultora Pedagógica e Colaboradora Externa Educacional
- ♦ Coordenadora Acadêmica do Campus Universitário Online
- ♦ Diretora Territorial do Instituto de Altas Habilidades Extremefiño-Castilla la Mancha
- ♦ Criadora de Conteúdos Educacionais do INTEF no Ministério da Educação e Ciência
- ♦ Graduação em Ensino Fundamental I, com especialização em inglês
- ♦ Psicopedagoga pela Universidade Internacional de Valência
- ♦ Mestrado em Neuropsicologia de Altas Habilidades
- ♦ Mestrado em Inteligência Emocional, Especialista em *Practitioner* PNL

“

*Uma experiência de capacitação única, fundamental e decisiva para impulsionar seu crescimento profissional”*

# 04

## Estructura y contenido

Graças à metodologia e tecnologia mais vanguardista, a TECH oferece um programa acadêmico 100% online, com os conteúdos mais específicos e de alta qualidade. Com a intervenção dos mais experientes profissionais que compõem o corpo docente e os mais avançados recursos, o aluno terá acesso a materiais teóricos e práticos 24 horas por dia, distribuídos em uma plataforma virtual moderna, segura e intuitiva, que poderá ser acessada de qualquer dispositivo digital com conexão à internet. Isso irá atualizá-lo com toda a estrutura pedagógica de Altas Habilidades, novas tecnologias e Aprendizagem Cooperativa, bem como com experiências educacionais bem-sucedidas. Trata-se de um programa muito completo para ser realizado em 6 semanas.



“

*Este conteúdo garantirá as competências necessárias para capacitá-lo como um psicólogo especialista em Inovação Educacional em Altas Habilidades”*

## Módulo 1. Paradigma Educacional e Estrutura Pedagógica das Altas Habilidades

- 1.1. Paradigma de educação emergente: em direção à educação de que precisamos
  - 1.1.1. O papel do professor além da transmissão do conhecimento
  - 1.1.2. O papel do aluno no novo contexto de aprendizagem
- 1.2. Atenção à diversidade no âmbito da Inclusão Escolar
  - 1.2.1. LOE- LOMCE
  - 1.2.2. Tratados internacionais
- 1.3. A organização do currículo e as Altas Habilidades
  - 1.3.1. Projetos e planos educacionais
  - 1.3.2. Organização do currículo e as salas
  - 1.3.3. As equipes de orientação
- 1.4. Evolução do conceito de inteligência
  - 1.4.1. Modelos fatoriais e multifatoriais
  - 1.4.2. Modelos de sínteses e estudos de capacidade
  - 1.4.3. Das teorias psicométricas aos modelos de processamento de informação
  - 1.4.4. Modelo computacional
  - 1.4.5. Modelos baseados na neurociência: o conectoma humano
- 1.5. Teorias Explicativas de Altas Habilidades
  - 1.5.1. Fundamentos científicos
  - 1.5.2. A teoria de Renzulli
  - 1.5.3. O modelo de Gagné
  - 1.5.4. Teorias sobre inteligência
  - 1.5.5. Modelos evolutivos
  - 1.5.6. Inteligências Múltiplas
- 1.6. O modelo biopsicossocial: a estrutura pedagógica e científica das Altas Habilidades
  - 1.6.1. Definição e história do modelo biopsicossocial
  - 1.6.2. Alguns modelos socioculturais que explicam as Altas Habilidades
  - 1.6.3. O modelo biopsicossocial: o modelo integrador
  - 1.6.4. Marco científico das Altas Habilidades
  - 1.6.5. As Altas Habilidades desde uma perspectiva pedagógica



- 1.7. Avaliação multidisciplinar
    - 1.7.1. Atenção à diversidade: detecção, avaliação e diagnóstico
    - 1.7.2. Procedimento da avaliação psicopedagógica
    - 1.7.3. A avaliação psicopedagógica das altas habilidades intelectuais
    - 1.7.4. Avaliação multidisciplinar
  - 1.8. Necessidades educacionais específicas e formação de professores
    - 1.8.1. O conceito de necessidades educativas: origem e evolução histórica
    - 1.8.2. As necessidades educativas específicas; normativas sobre as NEAE
    - 1.8.3. Definição e classificação das necessidades educativas específicas
    - 1.8.4. Características das NEAE
    - 1.8.5. Necessidades de formação-docência e resposta educativa às ACNEAE
  - 1.9. O desafio da escola do século XXI em torno das Altas Habilidades
    - 1.9.1. Um breve repasso histórico
    - 1.9.2. Uma sociedade plural e democrática
    - 1.9.3. Os desafios da educação do século XXI em relação à diversidade
    - 1.9.4. Os desafios educativos do século XXI em relação às Altas Habilidades intelectuais
    - 1.9.5. A aprendizagem por competências no alunado com Altas Habilidades intelectuais
- Módulo 2. Definição e Classificação das Altas Habilidades**
- 2.1. Definições de Altas Habilidades
    - 2.1.1. O que queremos dizer com altas habilidades intelectuais?
    - 2.1.2. Modelos para diferenciar as Altas Habilidades
    - 2.1.3. Definição das Altas Habilidades: princípios a serem considerados
    - 2.1.4. Variáveis que intervêm na identificação das Altas Habilidades
    - 2.1.5. Fator de risco das Altas Habilidades
    - 2.1.6. Definindo a diversidade das Altas Habilidades intelectuais: perfis das Altas Habilidades intelectuais
  - 2.2. Espectro de altas habilidades
    - 2.2.1. Perfis evolutivos diferenciais
    - 2.2.2. Pontos de corte qualitativo
    - 2.2.3. Leste do sino gaussiano
    - 2.2.4. A cristalização da inteligência
  - 2.3. Precocidade intelectual
    - 2.3.1. Características da precocidade intelectual
    - 2.3.2. Casos práticos reais comentados
  - 2.4. Talento simples
    - 2.4.1. Características do talento simples
    - 2.4.2. Talento verbal
    - 2.4.3. Talento matemático
    - 2.4.4. Talento social
    - 2.4.5. Talento motor
    - 2.4.6. Talento musical
    - 2.4.7. Estudos de casos da vida real dos diferentes talentos
  - 2.5. Talento composto
    - 2.5.1. Talento acadêmico
    - 2.5.2. Talento artístico
    - 2.5.3. Estudos de casos reais de talentos compostos
  - 2.6. Superdotação
    - 2.6.1. Diagnóstico diferencial
  - 2.7. Características da superdotação
    - 2.7.1. Variáveis de gênero e evolutivas
    - 2.7.2. Clínica da superdotação
    - 2.7.3. Dupla excepcionalidade
  - 2.8. Aspectos clínicos da superdotação
    - 2.8.1. Introdução às dissincronias
    - 2.8.2. Outros transtornos e comorbidades
  - 2.9. Estilos cognitivos de aprendizagem
    - 2.9.1. Estilos de aprendizagem
    - 2.9.2. Modelo dos quadrantes cerebrais
    - 2.9.3. Modelo dimensional de Silverman
    - 2.9.4. Modelo de aprendizagem baseado na experiência
    - 2.9.5. Modelo de Programação Neurolinguística
    - 2.9.6. Estilos cognitivos de aprendizagem
    - 2.9.7. Questionários e instrumentos para sua avaliação
    - 2.9.8. Implicações para a prática educativa

### Módulo 3. Novas Tecnologias e Aprendizagem Cooperativa

- 3.1. A transformação da educação com os novos métodos de ensino
  - 3.1.1. Enfoques y perspectivas
  - 3.1.2. Tecnologia da informação e comunicação
  - 3.1.3. Tecnologias de aprendizagem e conhecimento
  - 3.1.4. Tecnologias de empoderamento e participação
- 3.2. O impacto das novas tecnologias na educação
  - 3.2.1. Competência digital dos alunos
  - 3.2.2. Competências digitais nos professores
  - 3.2.3. O papel das famílias e a regulamentação do uso
- 3.3. Educar com o uso de novas tecnologias
  - 3.3.1. Vantagens e desvantagens do uso de TICs
  - 3.3.2. As TIC e suas possibilidades em alunos com AA CC
- 3.4. Estrutura e habilidades na Aprendizagem Cooperativa
  - 3.4.1. Implementação do colaboracionismo
  - 3.4.2. Aprendizagem Cooperativa e uso das novas tecnologias
- 3.5. Finalidades da Aprendizagem Cooperativa a partir de uma abordagem multicultural
  - 3.5.1. Aprendizagem Cooperativa e contexto social
  - 3.5.2. A interculturalidade e os benefícios do colaboracionismo educacional
- 3.6. Aplicação em cada uma das etapas educacionais
  - 3.6.1. Trabalho em equipe e coesão de grupo no Ensino Infantil
  - 3.6.2. Técnicas cooperativas no Ensino Infantil
  - 3.6.3. Didáticas e experiências no Ensino Fundamental I. Estruturas simples
  - 3.6.4. Pesquisas e projetos no Ensino Fundamental I
  - 3.6.5. Importância dos papéis no Ensino Fundamental II
  - 3.6.6. Avaliação de experiências cooperativas em escolas de Ensino Fundamental II
- 3.7. Elaboração de atividades e dinâmicas de grupo
  - 3.7.1. Atividades de união em grupo
  - 3.7.2. Dinâmicas de grupos
- 3.8. O papel do professor como facilitador e guia
  - 3.8.1. A guia do docente na era digital
  - 3.8.2. A sala de aula como cenário de aprendizagem

- 3.9. Avaliação da Aprendizagem Cooperativa
  - 3.9.1. Avaliação entre pares
  - 3.9.2. Autoobservação
  - 3.9.3. A avaliação do professor

### Módulo 4. Experiências Educacionais de Sucesso

- 4.1. Centros de interesse e projetos de trabalho na primeira infância
  - 4.1.1. Desenvolvimento do trabalho por projeto
  - 4.1.2. O papel dos participantes
  - 4.1.3. Avaliação do trabalho por projeto
- 4.2. Projetos de estimulação cognitiva e de linguagem aplicados à educação infantil
  - 4.2.1. Áreas de estimulação cognitiva
  - 4.2.2. Programas de estimulação cognitivo
  - 4.2.3. Pré-requisitos de idioma
  - 4.2.4. Programas de estimulação da linguagem
- 4.3. Ambientes virtuais de aprendizagem no ensino na Pré-escola e no Ensino Fundamental I
  - 4.3.1. Ambientes virtuais como ferramenta diagnóstica e adaptativa
  - 4.3.2. Workshops de idiomas
  - 4.3.3. Workshops de matemática
- 4.4. Educação artística no ensino pré-escolar e no ensino fundamental I
  - 4.4.1. Artes plásticas e visuais na fase infantil
  - 4.4.2. Artes plásticas e visuais na fase primária
  - 4.4.3. Recursos e atividades em educação artística
- 4.5. Aprendizagem Baseada em Projetos no ensino fundamental e médio
  - 4.5.1. Passos para implementar a Aprendizagem Baseada em Projetos
  - 4.5.2. Ferramentas utilizadas
  - 4.5.3. Descrição de experiências
- 4.6. Estratégias cognitivas e planejamento no ensino fundamental II
  - 4.6.1. Estratégias metacognitivas no ensino fundamental II
  - 4.6.2. Estratégias de avaliação da aprendizagem no ensino fundamental II



- 4.7. Flipped Classroom (Sala de Aula Invertida)
  - 4.7.1. Origens da Sala de Aula Invertida
  - 4.7.2. Desenvolvimento da metodologia
  - 4.7.3. Experiências e aplicações
- 4.8. Gamificação
  - 4.8.1. Origens da gamificação
  - 4.8.2. Desenvolvimento da metodologia
  - 4.8.3. Experiências e aplicações
- 4.9. Banco de Recursos em diferentes fases para Altas Habilidades
  - 4.9.1. Recursos na educação infantil e no ensino fundamental I
  - 4.9.2. Recursos no Ensino Fundamental II

“

*Este Programa Avançado conta com o conteúdo educacional mais competitivo do setor. Desta forma, você garantirá o melhor conhecimento e maximizará suas oportunidades de trabalho”*

03

# Metodologia

Este curso oferece uma maneira diferente de aprender. Nossa metodologia é desenvolvida através de um modo de aprendizagem cíclico: **o Relearning**. Este sistema de ensino é utilizado, por exemplo, nas faculdades de medicina mais prestigiadas do mundo e foi considerado um dos mais eficazes pelas principais publicações científicas, como o ***New England Journal of Medicine***.





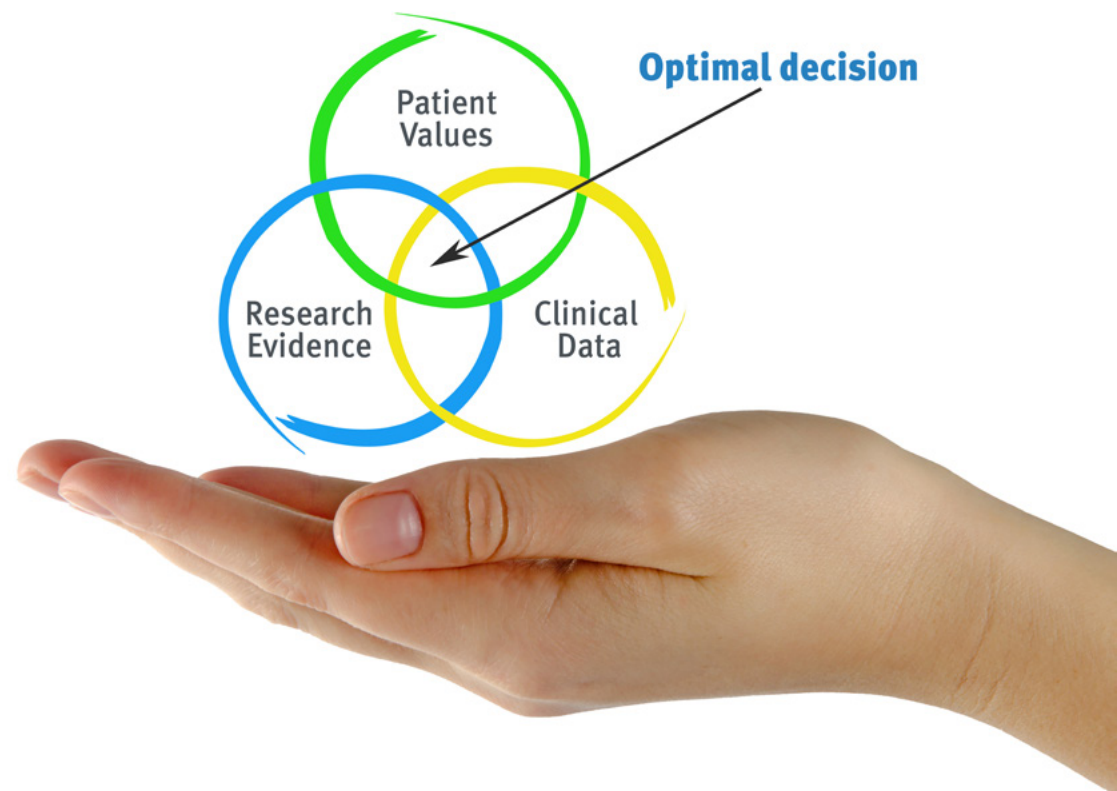
“

*Descubra o Relearning, um sistema que abandona a aprendizagem linear convencional para realizá-la através de sistemas de ensino cíclicos: uma forma de aprendizagem que se mostrou extremamente eficaz, especialmente em disciplinas que requerem memorização”*

## Na TECH usamos o Método do Caso

Em uma determinada situação clínica, o que um profissional deveria fazer? Ao longo do programa, os alunos irão se deparar com diversos casos simulados baseados em situações reais, onde deverão investigar, estabelecer hipóteses e finalmente resolver as situações. Há diversas evidências científicas sobre a eficácia deste método. Os especialistas aprendem melhor, mais rápido e de forma mais sustentável ao longo do tempo.

*Com a TECH o psicólogo experimenta uma maneira de aprender que está revolucionando as bases das universidades tradicionais em todo o mundo.*



Segundo o Dr. Gérvas, o caso clínico é a apresentação comentada de um paciente, ou grupo de pacientes, que se torna um "caso", um exemplo ou modelo que ilustra algum componente clínico peculiar, seja pelo seu poder de ensino ou pela sua singularidade ou raridade. É essencial que o caso seja fundamentado na vida profissional atual, tentando recriar as condições reais da prática profissional do psicólogo.

“

*Você sabia que este método foi desenvolvido em 1912, em Harvard, para os alunos de Direito? O método do caso consistia em apresentar situações reais e complexas para que os alunos tomassem decisões e justificassem como resolvê-las. Em 1924 foi estabelecido como o método de ensino padrão em Harvard”*

**A eficácia do método é justificada por quatro conquistas fundamentais:**

1. Os psicólogos que seguem este método não só assimilam os conceitos, mas também desenvolvem a capacidade mental, através de exercícios que avaliam situações reais e a aplicação do conhecimento.
2. A aprendizagem se consolida nas habilidades práticas permitindo ao psicólogo integrar melhor o conhecimento à prática clínica.
3. A assimilação de ideias e conceitos se torna mais fácil e mais eficiente, graças ao uso de situações decorrentes da realidade.
4. A sensação de eficiência do esforço investido se torna um estímulo muito importante para os alunos, o que se traduz em um maior interesse pela aprendizagem e um aumento no tempo dedicado ao curso.



## Metodologia Relearning

A TECH utiliza de maneira eficaz a metodologia do estudo de caso com um sistema de aprendizagem 100% online, baseado na repetição, combinando 8 elementos didáticos diferentes em cada aula.

Potencializamos o estudo de caso com o melhor método de ensino 100% online: o Relearning.



*O psicólogo aprenderá através de casos reais e da resolução de situações complexas em ambientes simulados de aprendizagem. Estes simulados são realizados através de software de última geração para facilitar a aprendizagem imersiva.*

Na vanguarda da pedagogia mundial, o método Relearning conseguiu melhorar os níveis de satisfação geral dos profissionais que concluíram seus estudos, com relação aos indicadores de qualidade da melhor universidade online do mundo (Universidade de Columbia).

Através desta metodologia, mais de 150 mil psicólogos foram capacitados com sucesso sem precedentes em todas as especialidades. Nossa metodologia de ensino é desenvolvida em um ambiente altamente exigente, com um corpo discente com um perfil socioeconômico médio-alto e uma média de idade de 43,5 anos.

*O Relearning permitirá uma aprendizagem com menos esforço e mais desempenho, fazendo com que você se envolva mais em sua especialização, desenvolvendo o espírito crítico e sua capacidade de defender argumentos e contrastar opiniões: uma equação de sucesso.*

No nosso programa, a aprendizagem não é um processo linear, ela acontece em espiral (aprender, desaprender, esquecer e reaprender). Portanto, combinamos cada um desses elementos de forma concêntrica.

A nota geral do sistema de aprendizagem da TECH é de 8,01, de acordo com os mais altos padrões internacionais.



Neste programa, oferecemos o melhor material educacional, preparado especialmente para os profissionais:



#### Material de estudo

Todo o conteúdo foi criado especialmente para o curso pelos especialistas que irão ministrá-lo, o que faz com que o desenvolvimento didático seja realmente específico e concreto.

Posteriormente, esse conteúdo é adaptado ao formato audiovisual, para criar o método de trabalho online da TECH. Tudo isso, com as técnicas mais inovadoras que proporcionam alta qualidade em todo o material que é colocado à disposição do aluno.



#### As últimas técnicas e procedimentos em vídeo

TECH aproxima o aluno das técnicas mais inovadoras, dos últimos avanços educacionais e da vanguarda da Psicologia. Tudo isso, explicado detalhadamente para sua total assimilação e compreensão. E o melhor de tudo, você poderá assistí-los quantas vezes quiser.



#### Resumos interativos

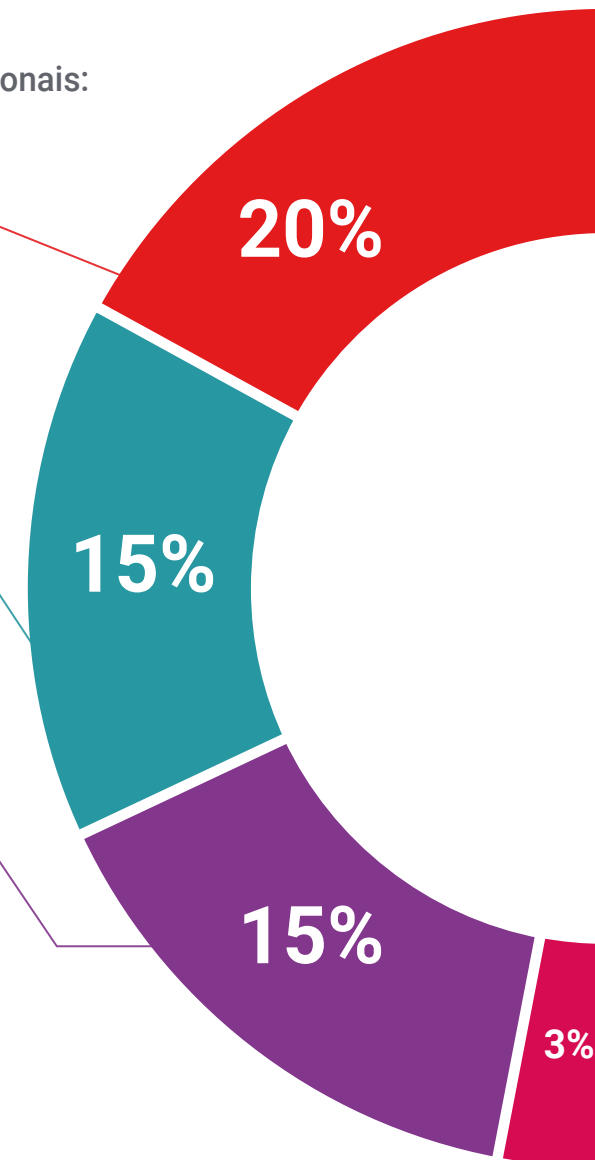
A equipe da TECH apresenta o conteúdo de forma atraente e dinâmica através de pílulas multimídia que incluem áudios, vídeos, imagens, gráficos e mapas conceituais para consolidar o conhecimento.

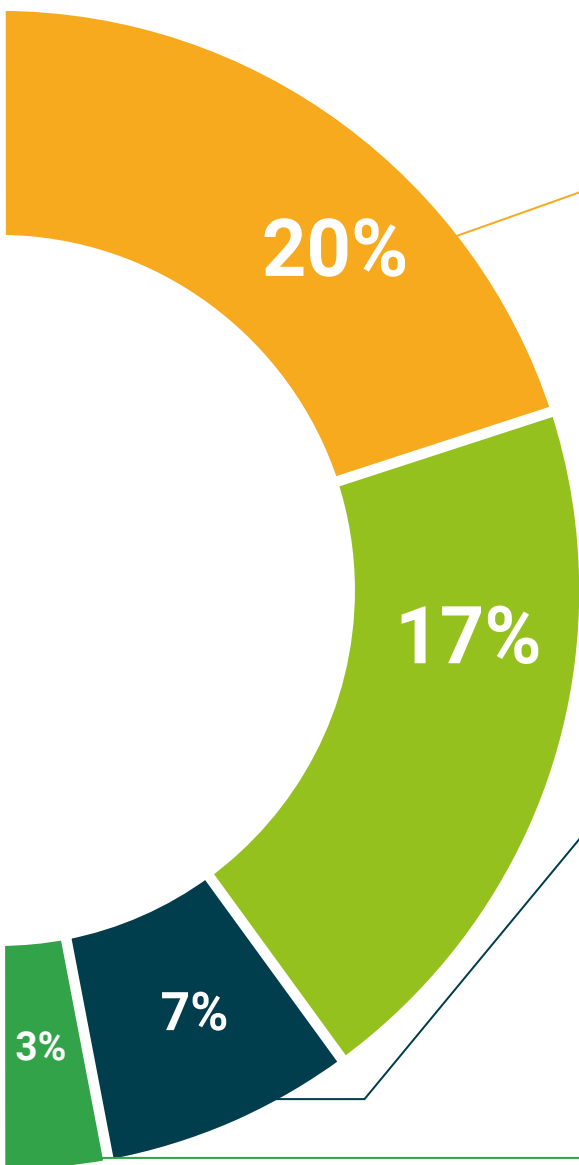
Este sistema exclusivo de capacitação por meio da apresentação de conteúdo multimídia, foi premiado pela Microsoft como "Caso de sucesso na Europa".



#### Leituras complementares

Artigos recentes, documentos de consenso e diretrizes internacionais, entre outros. Na biblioteca virtual da TECH o aluno terá acesso a tudo o que for necessário para complementar a sua capacitação.





#### Estudos de casos elaborados e orientados por especialistas

A aprendizagem efetiva deve ser necessariamente contextual. Portanto, na TECH apresentamos casos reais em que o especialista guia o aluno através do desenvolvimento da atenção e da resolução de diferentes situações: uma forma clara e direta de alcançar o mais alto grau de compreensão.



#### Testing & Retesting

Avaliamos e reavaliamos periodicamente o conhecimento do aluno ao longo do programa, através de atividades e exercícios de avaliação e autoavaliação, para que possa comprovar que está alcançando seus objetivos.



#### Masterclasses

Há evidências científicas sobre a utilidade da observação de terceiros especialistas. O "Learning from an expert" fortalece o conhecimento e a memória, além de gerar segurança para a tomada de decisões difíceis no futuro.



#### Guias rápidos de ação

A TECH oferece o conteúdo mais relevante do curso em formato de fichas de trabalho ou guias rápidos de ação. Uma forma sintetizada, prática e eficaz de ajudar os alunos a progredirem na aprendizagem.



06

# Titulación

O Programa Avançado de Inovação Educacional em Altas Habilidades garante, além da capacitação mais rigorosa e atualizada, o acesso a um título de Programa Avançado emitido pela TECH Universidade Tecnológica.





“

*Conclua este programa de estudos com sucesso e receba o seu certificado sem sair de casa e sem burocracias”*

Este **Programa Avançado de Inovação Educacional em Altas Habilidades** conta com o conteúdo mais completo e atualizado do mercado.

Uma vez aprovadas as avaliações, o aluno receberá por correio o certificado\* correspondente ao título de **Programa Avançado** emitido pela **TECH Universidade Tecnológica**.

O certificado emitido pela **TECH Universidade Tecnológica** expressará a qualificação obtida no Programa Avançado, atendendo aos requisitos normalmente exigidos pelas bolsas de empregos, concursos públicos e avaliação de carreira profissional.

Título: **Programa Avançado de Inovação Educacional em Altas Habilidades**

Modalidade: **online**

Duração: **6 meses**



\*Apostila de Haia: Caso o aluno solicite que seu certificado seja apostilado, a TECH EDUCATION providenciará a obtenção do mesmo a um custo adicional.

futuro  
saúde confiança pessoas  
informação orientadores  
educação certificação ensino  
garantia aprendizagem  
instituições tecnologia  
comunidade comunidade  
atenção personalizada  
conhecimento inovação  
presente qualidade  
desenvolvimento

**tech** universidade  
tecnológica

Programa Avançado  
Inovação Educacional  
em Altas Habilidades

- » Modalidade: online
- » Duração: 6 meses
- » Certificado: TECH Universidade Tecnológica
- » Horário: no seu próprio ritmo
- » Provas: online

# Programa Avançado

## Inovação Educacional em Altas Habilidades