

Programa Avançado

Intervenção Familiar na Terceira Idade





tech universidade
tecnológica

Programa Avançado Intervenção Familiar na Terceira Idade

- » Modalidade: online
- » Duração: 6 meses
- » Certificado: TECH Universidade Tecnológica
- » Horário: no seu próprio ritmo
- » Provas: online

Acesso ao site: www.techtute.com/br/psicologia/programa-avancado/programa-avancado-intervencao-familiar-terceira-idade

Índice

01

Apresentação

pág. 4

02

Objetivos

pág. 8

03

Direção do curso

pág. 12

04

Estrutura e conteúdo

pág. 16

05

Metodologia

pág. 20

06

Certificado

pág. 28

01

Apresentação

Conhecer a história da pessoa é fundamental seja qual for a idade. Porém, na velhice, isso é essencial não apenas para poder intervir, mas também como o fim da própria intervenção.



“

Com este Programa Avançado, o psicólogo terá dominado o aspecto relacional na intervenção terapeuta-paciente e, portanto, as regras que direcionam a interação do sujeito com o mundo no aqui e agora”

A família, como elemento referencial primário, é fundamental na aquisição de recursos para lidar com a velhice. Este Programa Avançado é único, pois apresenta uma dimensão singular do relacionamento entre o indivíduo e a família.

Estamos preocupados em nos preparar para enfrentar um futuro com uma população jovem no corpo e velha na mente ou vice-versa, já que as melhorias no atendimento, mas, ao mesmo tempo, o agravamento do estresse e do estilo de vida, produzem essas assimetrias entre a mente e o corpo, portanto, seja qual for a dualidade, temos que começar a pesquisar e melhorar nossas capacidades para não sermos surpreendidos.

O trabalho sobre a solidão, o tédio, a dor física e os déficits cognitivos é essencial para que o psicólogo seja eficaz na intervenção na velhice, mas, acima de tudo, o manejo emocional de momento talvez seja a base mais interessante para permitir que os idosos de amanhã continuem sendo donos de suas vidas.



Este Programa Avançado de Intervenção Familiar na Terceira Idade conta com o conteúdo científico mais completo e atualizado do mercado”

Este **Programa Avançado de Intervenção Familiar na Terceira Idade** conta com o conteúdo científico mais completo e atualizado do mercado. As principais características do curso são:

- ♦ O desenvolvimento de casos clínicos apresentados por especialistas nas diferentes especialidades Seu conteúdo gráfico, esquemático e extremamente prático com os quais foram desenvolvidos, oferece uma especialização científica e assistencial sobre áreas essenciais para a prática profissional
- ♦ Atualização sobre a intervenção familiar da terceira idade
- ♦ Sistema de aprendizagem interativo baseado em algoritmo para a tomada de decisões sobre situações clínicas apresentadas
- ♦ Com ênfase especial na psicologia baseada em evidências e metodologias de pesquisa em Psicologia
- ♦ Aulas teóricas, perguntas aos especialistas, fóruns de discussão sobre temas controversos e trabalhos de reflexão individual
- ♦ Disponibilidade de acesso a todo o conteúdo a partir de qualquer dispositivo, fixo ou portátil, com conexão à Internet

“

*Este programa é o melhor investimento que você pode fazer na escolha de um programa de capacitação por duas razões: além de atualizar seus conhecimentos em **Intervenção Familiar na Terceira Idade**, você obterá um certificado emitido pela **TECH Universidade Tecnológica**”*

Torne-se mais confiante na sua tomada de decisões atualizando os seus conhecimentos através deste Programa Avançado.

Seu corpo docente inclui profissionais de saúde do campo da psicologia, que trazem a experiência de seu trabalho para esta especialização, bem como especialistas reconhecidos pertencentes às principais sociedades científicas.

O conteúdo multimídia, desenvolvido com a mais recente tecnologia educacional, oferece ao profissional uma aprendizagem situada e contextual, ou seja, um ambiente simulado que irá proporcionar uma prática imersiva, programada para capacitar através de situações reais.

Este programa tem como fundamento a Aprendizagem Baseada em Problemas, pela qual o psicólogo deverá resolver as diferentes situações da prática profissional que surgirem ao longo do curso. Para isso, contará com a ajuda de um sistema inovador de vídeo interativo desenvolvido por especialistas reconhecidos e com grande experiência na área da psicologia.



02

Objetivos

O principal objetivo do programa é o desenvolvimento do aprendizado teórico e prático, de modo que o psicólogo seja capaz de dominar a intervenção com idosos de maneira prática e rigorosa.



“

Este programa de atualização lhe trará segurança no desempenho da prática profissional, o que lhe ajudará a crescer pessoal e profissionalmente”



Objetivos Gerais

- Dotar o estudante de conhecimentos sobre a infinita complexidade da velhice
- Capacitar e dar domínio para lidar com o estado psicológico da terceira idade
- Aprender a elaborar protocolos de intervenção multidisciplinar para a velhice
- Dominar a avaliação, o diagnóstico diferencial e a intervenção na velhice
- Dotar de habilidades para acompanhar pessoas na velhice do aqui e agora
- Descrever e ensinar os conhecimentos necessários para lidar com a enfermidade própria do envelhecer e sua relação com a vida vivida



Aproveite a oportunidade para se atualizar sobre as últimas novidades em Intervenção Familiar na Terceira Idade”





Objetivos Específicos

Módulo 1. O envelhecimento e a família

- ♦ Compreender e dominar a situação terapêutica para se tornar uma referência para a pessoa idosa
- ♦ Dotar de habilidades para entender e se relacionar com a perda de pacientes, e a partir daí acompanhá-los no percurso

Módulo 2. Avaliação da saúde e das doenças na velhice

- ♦ Avaliar e diagnosticar levando em conta o tecido social e afetivo no qual a pessoa idosa se encontra
- ♦ Capacitar para a escuta e gestão do silêncio com pacientes da terceira idade

Módulo 3. Psicoterapias e intervenção a partir da psicologia clínica para idosos

- ♦ Aprender as dinâmicas adequadas para a intervenção na terceira idade
- ♦ Conhecer o cérebro envelhecido
- ♦ Recolocar a terapia em uma direção regressiva e não tanto progressista no tempo mental do paciente

03

Direção do curso

O corpo docente deste programa de estudos inclui profissionais da saúde de reconhecido prestígio, que pertencem à área da Psicologia e que trazem a experiência do seu trabalho para este curso.

Além disso, estão envolvidos em seu projeto e elaboração especialistas renomados, membros de sociedades científicas de prestígio nacionais e internacionais.



“

Aprenda os últimos avanços em Intervenção Familiar na Terceira Idade ao lado de profissionais de referência”

Direção



Sr. Aritz Anasagasti

- ♦ Psicólogo especialista europeu em Psicoterapia pela EFPA no centro de saúde CEP em Bilbao
- ♦ Presidente da Emotional Network
- ♦ Mestrado em Psicoterapia Breve e Psicologia da Saúde
- ♦ Especialista em Psicogeriatría Criador da intervenção domiciliar
- ♦ Membro da Associação Basca de Terapia Gestalt
- ♦ Psicoterapeuta de Interação Recíproca
- ♦ Especialista em Doenças Neurodegenerativas pela Universidade do País Basco
- ♦ Responsável pelo desenvolvimento informático da Gestão e Tratamento Emocional na Terceira Idade

Coordenador



Sr. Roberto Aguado Romo

- ♦ Psicólogo especialista em Psicologia Clínica
- ♦ Especialista Europeu em Psicoterapia pela EFPA, Presidente do Instituto Europeu de Psicoterapia breve
- ♦ Autor patentado de modelos e técnicas de psicoterapia
- ♦ Diretor dos Centros de Avaliação e Psicoterapia de Talavera, Bilbao e Madri
- ♦ Diretor da revista científica Psinapsis
- ♦ Mestrado em Psicologia Clínica e da Saúde pela Sociedade Espanhola de Medicina Psicossomática e Psicologia da Saúde
- ♦ Orientador da disciplina de Psicologia Básica na UNED

Professores

Dr. Ángel Fernández Sánchez

- ♦ Psicólogo Especialista Europeu em Psicoterapia pela EFPA
- ♦ Psicólogo da Saúde Mestrado em Psicologia Clínica e da Saúde
- ♦ Diretor do Centro de Avaliação e Psicoterapia de Madri
- ♦ Orientador responsável pela área de Psicodiagnóstico e Intervenção Psicológica do CEP
- ♦ Autor da técnica TEN
- ♦ Chefe de Estudos do Mestrado em Psicoterapia Breve e Psicologia da Saúde
- ♦ Especialista em Hipnose Clínica e Relaxamento

Sra. María Casado

- ♦ Psicóloga da Saúde
- ♦ Especialista em Intervenção Familiar e Casal no CEP de Madri
- ♦ Mestrado em Psicoterapia de Tempo Breve e Psicologia da Saúde

Dra. Manuela Martínez Lorca

- ♦ Doutora em Psicologia pela Universidade de Castilla-La Mancha
- ♦ Psicóloga da Saúde
- ♦ Professora no Departamento de Psicologia da UCLM
- ♦ Mestrado em Psicoterapia Breve e Psicologia da Saúde pelo Instituto Europeu de Psicoterapias Breves
- ♦ Especialista em Hipnose Clínica e Relaxamento

Sra. Sra. Lucia Roldan

- ♦ Psicóloga da Saúde
- ♦ Especialista em intervenção cognitiva comportamental
- ♦ Mestrado em Psicoterapia Breve e Psicologia da Saúde. Especialista em intervenção com terapia energética

Sra. Carmen Soria

- ♦ Psicóloga especialista europeia em Psicoterapia no centro de saúde CEP em Madri
- ♦ Titular da unidade psicossocial
- ♦ Psicóloga da Saúde
- ♦ Mestrado em Psicoterapia Breve e Psicologia da Saúde
- ♦ Especialista em pacientes crónicos
- ♦ Especialista em Hipnose Clínica e Relaxamento

Sra. Otero, Veronica

- ♦ Psicóloga especialista em psicoterapia no centro de saúde CEP em Bilbao
- ♦ Chefe da área de intervenção das crianças e jovens com PTL no CEP de Bilbao
- ♦ Mestrado em Psicoterapia Breve e Psicologia da Saúde. Especialista em crianças e adolescentes

Dra. María Carmen Zabala-Baños

- ♦ Doutora em Psicologia pela Universidade de Castilla La Mancha
- ♦ Psicóloga da Saúde
- ♦ Mestrado em Psicologia Clínica e da Saúde
- ♦ Mestrado em Psicoterapia de Tempo Breve e Psicologia da Saúde
- ♦ Especialista em Reabilitação Psicossocial e Ocupacional no campo da Saúde Mental
- ♦ UCLM Psicóloga especialista europeu em psicoterapia
- ♦ pela EFPA
- ♦ Especialista em Hipnose Clínica e Relaxamento

04

Estrutura

A estrutura do conteúdo foi elaborada por uma equipe de profissionais conscientes das implicações da especialização na prática psicológica diária, conhecedores da importância da formação atual para poder atuar com pacientes com patologia mental e comprometidos com o ensino de qualidade por meio de novas tecnologias educacionais.





“

Este Programa Avançado de Intervenção Familiar na Terceira Idade conta com o conteúdo científico mais completo e atualizado do mercado”

Módulo 1. O envelhecimento e a família

- 1.1. O que é a família?
 - 1.1.1. Ciclo de vida familiar
 - 1.1.2. Sociabilidade familiar
 - 1.1.3. Novos conflitos intergeracionais
 - 1.1.4. Núcleo familiar
 - 1.1.5. A família moderna
 - 1.1.6. Organização social das relações sexuais
- 1.2. Processos reguladores na vida familiar
 - 1.2.1. Temperamento familiar
 - 1.2.2. Identidade da família
- 1.3. O processo de desenvolvimento e crescimento da família
 - 1.3.1. Geração sanduíche
 - 1.3.2. Síndrome de Tupac Amaru
 - 1.3.3. Envelhecimento da família
- 1.4. Família funcional na velhice
 - 1.4.1. Apoio às demandas e necessidades
 - 1.4.2. Parentabilidade
 - 1.4.3. Responsabilidade filial
- 1.5. Estabilidade de mudança e colocação de autoridade
- 1.6. O envelhecimento dentro da família
 - 1.6.1. A família e a importância de contribuir e ser produtivo
 - 1.6.2. Aspectos psicossociais da família
 - 1.6.3. Estrutura
 - 1.6.4. Mecanismos de ação.
 - 1.6.5. A família como uma rede social e de saúde na velhice
 - 1.6.6. O papel atual da velhice nas famílias do século XXI
- 1.7. A crise dos 70
 - 1.7.1. A aposentadoria
 - 1.7.2. A dependência
 - 1.7.3. A depressão
- 1.8. A família de hoje e a família do futuro

- 1.9. Qualidade de vida, família e mudanças na velhice
 - 1.9.1. A sociedade e o envelhecimento
 - 1.9.2. Como nosso corpo se transforma à medida que envelhecemos?
 - 1.9.3. Psicologia e velhice. Metapsicologia
- 1.10. Envelhecer com satisfação
- 1.11. Realização das necessidades básicas na velhice

Módulo 2. Avaliação da saúde e das doenças na velhice

- 2.1. Saúde física e mental no envelhecimento
- 2.2. Avaliação física
 - 2.2.1. Histórico clínico.
 - 2.2.2. Exame físico geral
 - 2.2.3. Exames de sangue
 - 2.2.4. Exame neurológico
 - 2.2.5. Outras exames físicos
- 2.3. Avaliação psíquica
 - 2.3.1. História clínica
 - 2.3.2. História vital
 - 2.3.3. Avaliação cognitiva
 - 2.3.4. Avaliação da memória e da atenção
 - 2.3.5. Avaliação do comportamento
 - 2.3.6. Avaliação dos transtornos psicológicos mais frequentes na velhice.
- 2.4. Avaliação social
 - 2.4.1. Rede social que compartilha
 - 2.4.2. Pertencimento a grupos
 - 2.4.3. Quantos amigos você tem neste momento?
 - 2.4.4. Quantos amigos você tinha antes?
 - 2.4.5. Capacidade econômica
 - 2.4.6. Relações recentes e antigas
 - 2.4.7. Envolvimento social
- 2.5. O envelhecimento físico



- 2.6. Atividade física.
 - 2.6.1. Autonomia no movimento
 - 2.6.2. Capacidade de viajar ou deslocar-se
 - 2.6.3. Coordenação motora
 - 2.6.4. Nível de cansaço e fadiga
 - 2.6.5. Atividades da vida cotidiana
- 2.7. Atividade mental
 - 2.7.1. Capacidade de ler
 - 2.7.2. Capacidade de ter uma conversa
 - 2.7.3. Flexibilidade/Rigidez no raciocínio
 - 2.7.4. Criatividade na terceira idade
- 2.8. Atividades em resolução de problemas
 - 2.8.1. Capacidade de manter uma conversa
 - 2.8.2. Sair do monólogo
 - 2.8.3. Empatizar
 - 2.8.4. Resolução de conflitos
 - 2.8.5. Permitir relações de ganhar-ganhar

Módulo 3. Psicoterapias e intervenção a partir da psicologia clínica para idosos

- 3.1. Elementos comuns e diferenciais em psicoterapia de idosos
- 3.2. Diferentes tipos de conflitos e modelos que explicam os comportamentos de saúde e doença
- 3.3. Cenários capazes e entrevista motivacional
- 3.4. Modificação de comportamento e psicoterapia breve na terceira idade
- 3.5. Análise funcional
- 3.6. Terapia sistêmica
- 3.7. MRI: terapia breve focada em problemas
- 3.8. BFTC: terapia breve centrada em soluções
- 3.9. Escultura familiar
- 3.10. Narração de contos metafóricos
- 3.11. Prescrições: rituais de cura
- 3.12. Receitas originais
- 3.13. Terapia estratégica e construtivismo.
 - 3.13.1. Vínculo e enquadramento do paciente idoso em psicoterapia

05

Metodologia

Este programa oferece uma maneira diferente de aprender. Nossa metodologia é desenvolvida através de um modo de aprendizagem cíclico: **o Relearning**. Este sistema de ensino é utilizado, por exemplo, nas faculdades de medicina mais prestigiadas do mundo e foi considerado um dos mais eficazes pelas principais publicações científicas, como o *New England Journal of Medicine*.



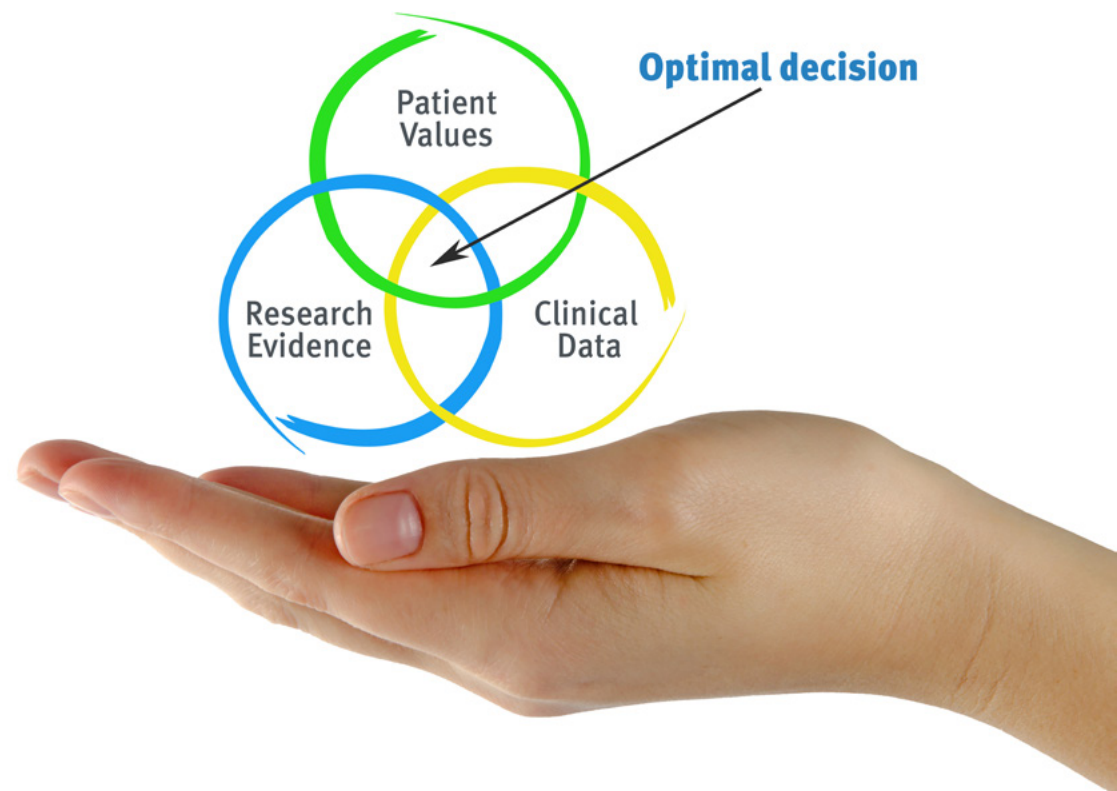
“

Descubra o Relearning, um sistema que abandona a aprendizagem linear convencional, para realizá-la através de sistemas de ensino cíclicos: uma forma de aprendizagem que tem provado sua enorme eficácia, especialmente em disciplinas que requerem

Na TECH usamos o Método de Estudo de Caso

Em uma determinada situação, o que um profissional deveria fazer? Ao longo do curso, os alunos irão se deparar com diversos casos clínicos simulados, baseados em pacientes reais, onde deverão investigar, estabelecer hipóteses e finalmente resolver as situações. Há inúmeras evidências científicas sobre a eficácia deste método. Os especialistas aprendem melhor, mais rápido e de forma mais sustentável ao longo do tempo.

Com a TECH o psicólogo experimenta uma maneira de aprender que está revolucionando as bases das Universidades tradicionais em todo o



Segundo o Dr. Gérvas, o caso clínico é a apresentação comentada de um paciente, ou grupo de pacientes, que se torna um "caso", um exemplo ou modelo que ilustra algum componente clínico peculiar, seja pelo seu poder de ensino ou pela sua singularidade ou raridade. É essencial que o caso seja fundamentado na vida profissional atual, tentando recriar as condições reais na prática profissional do psicólogo.

“

Você sabia que este método foi desenvolvido em 1912 em Harvard para estudantes de direito? O método de caso consiste em apresentar situações reais complexas para que os alunos tomem decisões e justifiquem como resolvê-las. Em 1924 foi estabelecido como o método de ensino padrão em Harvard”

A eficácia do método é justificada por quatro conquistas fundamentais:

1. Os psicólogos que seguem este método não só alcançam a assimilação de conceitos, como também desenvolvem sua capacidade mental através de exercícios para avaliar situações reais e a aplicação de conhecimentos.
2. A aprendizagem se consolida nas habilidades práticas, permitindo ao psicólogo integrar melhor o conhecimento à prática clínica.
3. A assimilação de ideias e conceitos se torna mais fácil e eficiente, graças à abordagem de situações decorrentes da realidade.
4. A sensação de eficiência do esforço investido se torna um estímulo muito importante para os alunos, o que se traduz em um maior interesse pela aprendizagem e um aumento no tempo dedicado ao curso.

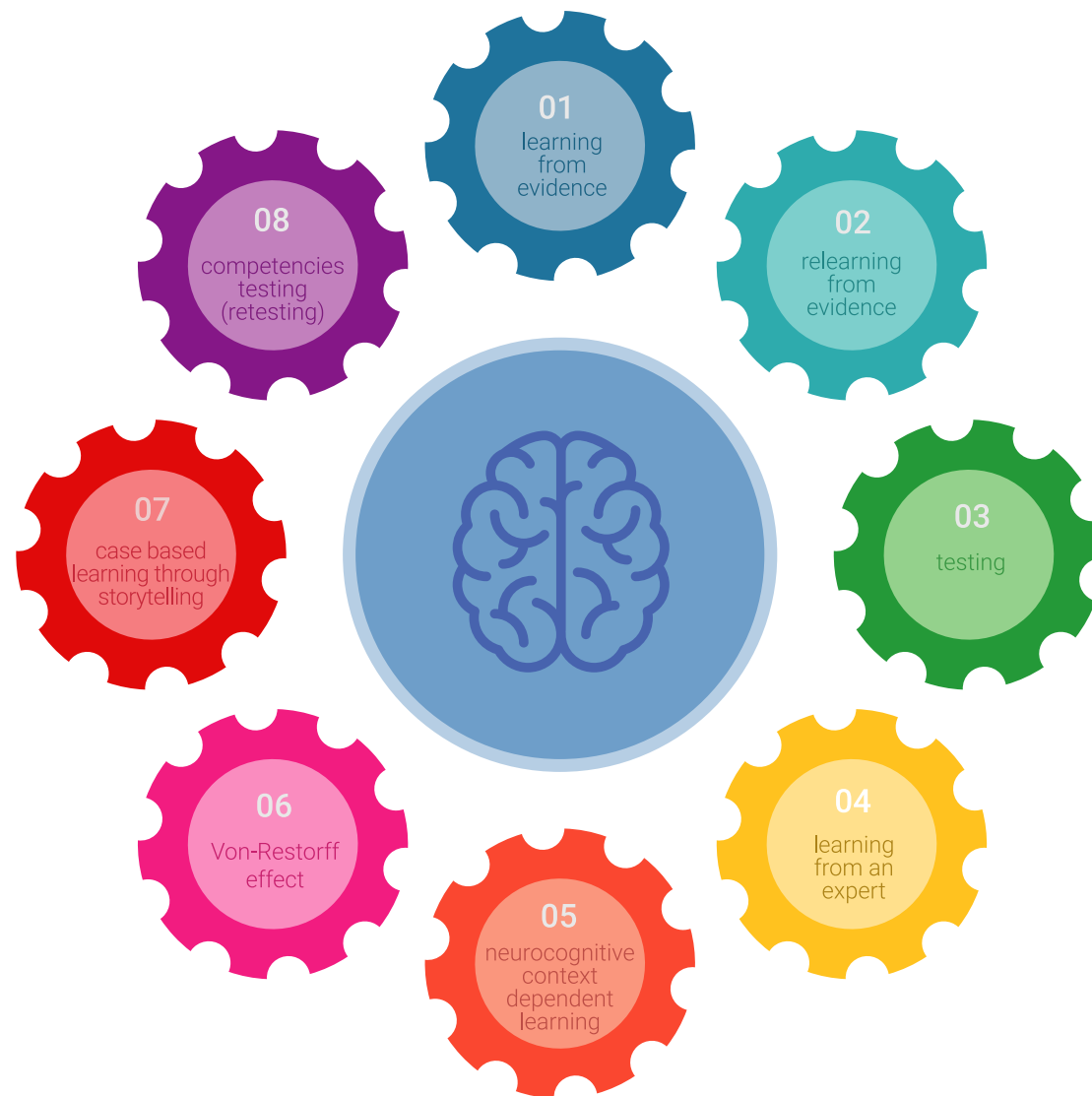


Relearning Methodology

Na TECH aperfeiçamos o método de estudo de caso da Harvard com a melhor metodologia de ensino 100% online do momento: o Relearning.

Nossa Universidade é a primeira no mundo a combinar estudos de casos clínicos com um sistema de aprendizagem 100% online baseado na repetição, combinando um mínimo de 8 elementos diferentes em cada lição, o que é uma verdadeira revolução em comparação com estudos e análises de casos simples.

O psicólogo aprenderá através de casos reais e da resolução de situações complexas em ambientes simulados de aprendizagem. Estes simulados são realizados através de software de última geração para facilitar a aprendizagem imersiva.



Na vanguarda da pedagogia mundial, o método Relearning conseguiu melhorar os níveis de satisfação geral dos profissionais que concluíram seus estudos, com relação aos indicadores de qualidade da melhor universidade online do mundo (Universidade de Columbia).

Através desta metodologia, mais de 150.000 psicólogos foram capacitados com sucesso sem precedentes, em todas as especialidades clínicas. Nossa metodologia de ensino é desenvolvida em um ambiente altamente exigente, com um corpo discente com um perfil socioeconômico médio-alto e uma média de idade de 43,5 anos.

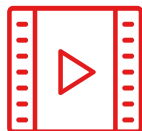
O relearning lhe permitirá aprender com menos esforço e mais desempenho, fazendo você se envolver mais na sua capacitação, desenvolvendo o espírito crítico e defendendo argumentos e opiniões contrastantes, ou seja, uma equação

No nosso programa, a aprendizagem não é um processo linear, ela acontece em espiral (aprender, desaprender, esquecer e reaprender). Portanto, combinamos cada um desses elementos de forma concêntrica.

A nota global do sistema de aprendizagem é de 8,01, de acordo com os mais altos padrões internacionais.



Este programa oferece o melhor material educacional, preparado cuidadosamente para os profissionais:



Material de estudo

O conteúdo didático foi elaborado especialmente para este curso pelos especialistas que irão ministrá-lo, o que permite que o desenvolvimento didático seja realmente específico e concreto.

Posteriormente, esse conteúdo é adaptado ao formato audiovisual, para criar o método de trabalho online da TECH. Tudo isso com as técnicas mais inovadoras e oferecendo alta qualidade em todo o material que colocamos à disposição do aluno.



As últimas técnicas e procedimentos em vídeo

A TECH aproxima o aluno dos últimos avanços educacionais e da vanguarda da psicologia atual. Tudo isso com o máximo rigor, explicado e detalhado para contribuir para a assimilação e compreensão do aluno. E o melhor de tudo: você poderá assistir as aulas quantas vezes quiser.



Resumos interativos

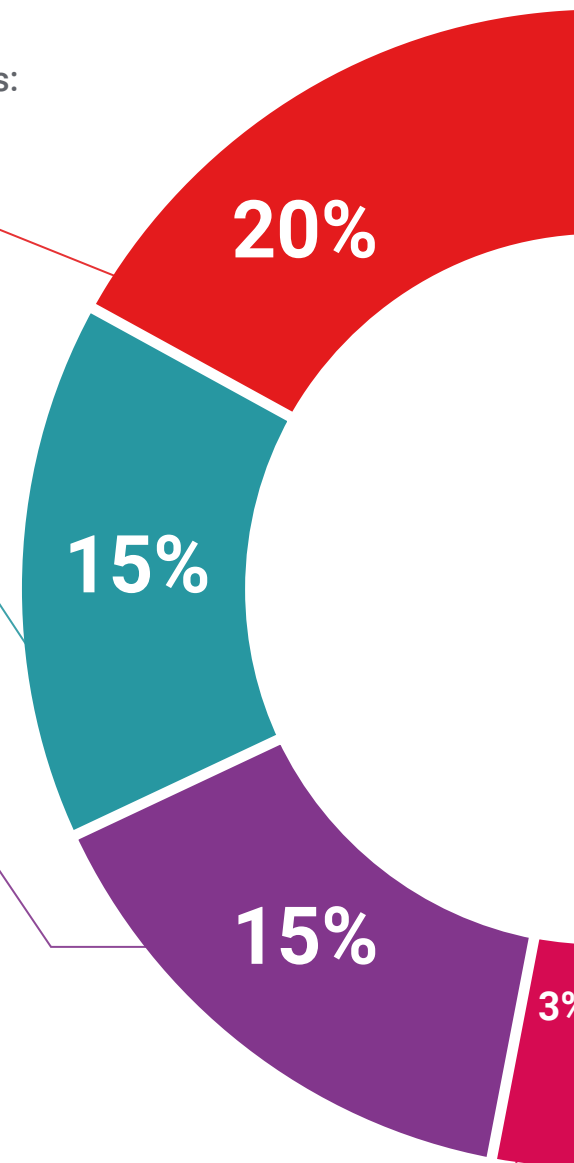
A equipe da TECH apresenta o conteúdo de forma atraente e dinâmica, através de pílulas multimídia que incluem áudios, vídeos, imagens, gráficos e mapas conceituais para consolidar o conhecimento.

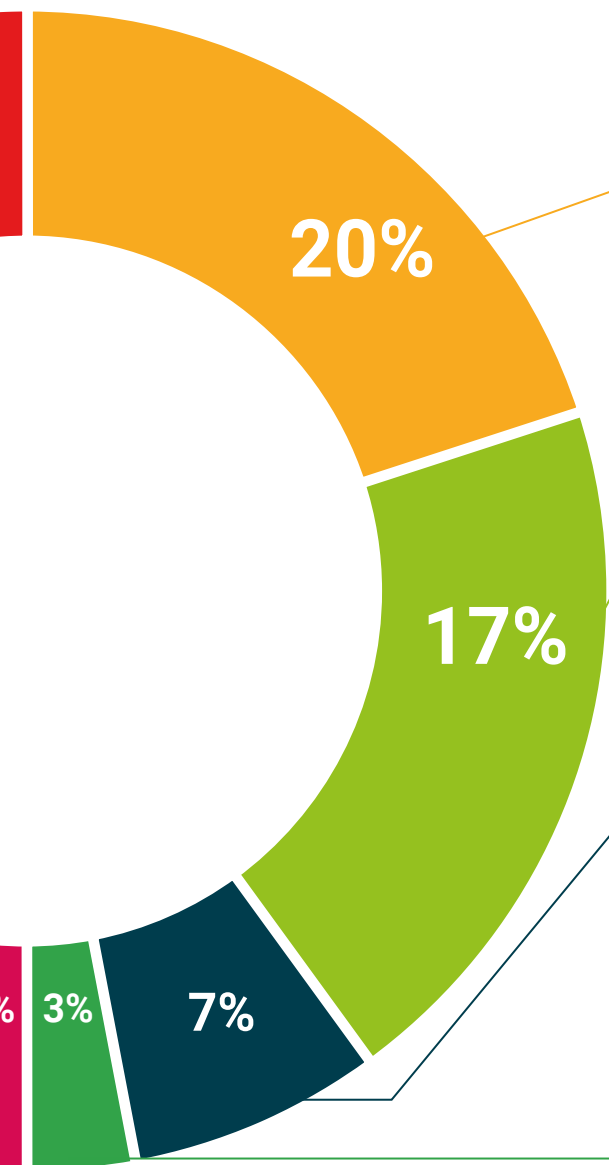
Este sistema exclusivo de capacitação por meio da apresentação de conteúdo multimídia foi premiado pela Microsoft como "Caso de sucesso na Europa".



Leituras complementares

Artigos recentes, documentos de consenso e diretrizes internacionais, entre outros. Na biblioteca virtual da TECH o aluno terá acesso a tudo o que for necessário para complementar a sua capacitação.





Estudos de casos elaborados e orientados por especialistas

A aprendizagem efetiva deve ser, necessariamente, contextual. Portanto, na TECH, apresentamos casos reais em que o especialista guia o aluno através do desenvolvimento da atenção e da resolução de diferentes situações: uma forma clara e direta de alcançar o mais alto grau de compreensão.



Testing & Retesting

Avaliamos e reavaliamos periodicamente seus conhecimentos ao longo do programa através de atividades e exercícios de avaliação e autoavaliação, para que você possa comprovar que está alcançando seus objetivos.



Masterclasses

Há evidências científicas sobre a utilidade da observação de terceiros especialistas. O chamado "Learning from an expert" fortalece o conhecimento e a memória, além de gerar segurança para a tomada de decisões difíceis no futuro.



Guias rápidos de ação

A TECH oferece o conteúdo mais relevante do curso em formato de fichas de trabalho ou guias rápidos de ação. Uma forma sintetizada, prática e eficaz de ajudar os alunos a progredirem na aprendizagem.



06

Certificado

O Programa Avançado de Intervenção Familiar na Terceira Idade garante, além do programa de estudos mais rigoroso e atualizado, o acesso a um título de Programa Avançado emitido pela TECH Universidade Tecnológica.



“

Conclua este programa de estudos com sucesso e receba seu certificado sem sair de casa e sem burocracias”

Este **Programa Avançado de Intervenção Familiar na Terceira Idade** conta com o conteúdo científico mais completo e atualizado do mercado.

Uma vez aprovadas as avaliações, o aluno receberá por correio o certificado* correspondente ao título de **Programa Avançado** emitido pela **TECH Universidade Tecnológica**.

O certificado emitido pela **TECH Universidade Tecnológica** expressará a qualificação obtida no Programa Avançado, atendendo aos requisitos normalmente exigidos pelas bolsas de empregos, concursos públicos e avaliação de carreira profissional.

Título: **Programa Avançado de Intervenção Familiar na Terceira Idade**

Modalidade: **online**

Duração: **6 meses**



*Apostila de Haia: Caso o aluno solicite que seu certificado seja apostilado, a TECH EDUCATION providenciará a obtenção do mesmo a um custo adicional.

futuro
saúde confiança pessoas
informação orientadores
educação certificação ensino
garantia aprendizagem
instituições tecnologia
comunidade compreensão
atenção personalizada
conhecimento inovação
presente qualidade
desenvolvimento sustentável

tech universidade
tecnológica

Programa Avançado
Intervenção Familiar
na Terceira Idade

- » Modalidade: online
- » Duração: 6 meses
- » Certificado: TECH Universidade Tecnológica
- » Horário: no seu próprio ritmo
- » Provas: online

Programa Avançado

Intervenção Familiar na Terceira Idade