

Mestrado Próprio Semipresencial

Psicoterapia Cognitivo-Comportamental



tech universidade
tecnológica

Mestrado Próprio Semipresencial Psicoterapia Cognitivo- Comportamental

Modalidade: Semipresencial (Online + Estágio Clínico)

Duração: 12 meses

Certificado: TECH Universidade Tecnológica

Acesso ao site: www.techtute.com/br/psicologia/mestrado-proprio-semipresencial/mestrado-proprio-semipresencial-terapia-cognitivo-comportamental

Índice

01

Apresentação

pág. 4

02

Por que fazer este Mestrado
Próprio Semipresencial?

pág. 8

03

Objetivos

pág. 12

04

Competências

pág. 18

05

Direção do curso

pág. 24

06

Conteúdo programático

pág. 28

07

Estágio Clínico

pág. 38

08

Onde posso realizar
o Estágio Clínico?

pág. 44

09

Metodologia

pág. 50

10

Certificado

pág. 58

01

Apresentação

A saúde mental é um assunto que se tornou particularmente relevante nos últimos anos. Embora, até relativamente pouco tempo atrás, apenas se ouvisse falar de transtornos como a depressão, hoje em dia é comum encontrar muitas informações sobre o assunto. A saúde mental é tão importante quanto a saúde física, e é por isso que o papel do psicoterapeuta assume uma especial relevância. Esses profissionais devem conhecer e se manter atualizados com os últimos desenvolvimentos do setor para tratar seus pacientes com os protocolos e técnicas mais avançados. Para garantir a eles uma atualização acessível e exaustiva de conhecimentos, foi criada esta capacitação 100% online, que inclui um período de estágio em uma importante empresa do setor psicológico.



“

A melhor opção para atualizar os conhecimentos sobre os últimos avanços na intervenção de pacientes com transtornos cognitivo-comportamentais você vai encontrar no plano de estudos desta capacitação 100% online”

O estado da saúde mental de uma pessoa pode influenciar positiva e negativamente sua rotina. Estresse, ansiedade, depressão, vícios, transtornos, etc., fazem parte da vida de milhões de pessoas que, por diversos motivos, não têm conseguido dedicar tempo para cuidar dessa parte tão essencial de cada indivíduo. Há também milhões de casos em que pacientes com condições psicológicas complexas, como aqueles com perfil suicida, entre outros, têm encontrado uma enorme ajuda no tratamento com especialistas em Psicoterapia.

Nesse sentido, o progresso da ciência e da pesquisa no tratamento de doenças mentais levou ao desenvolvimento de protocolos de intervenção cada vez mais eficazes. No entanto, não é possível que todos os profissionais conheçam detalhadamente os últimos desenvolvimentos do setor devido à impossibilidade de conciliar a vida acadêmica com a vida profissional ou à falta de fontes com informações confiáveis que forneçam conteúdo exaustivo e de qualidade.

Por esse motivo, a TECH, em colaboração com seu grupo de especialistas, decidiu elaborar este Mestrado Próprio Semipresencial em Psicoterapia Cognitivo-Comportamental, onde o estudante não só encontrará o programa de estudos mais completo e intensivo do mercado, mas também terá a possibilidade de realizar um estágio prático em uma importante empresa da área de psicologia.

Os alunos também terão a excelente oportunidade de ampliar seus conhecimentos com a ajuda de um professor convidado que é uma referência no campo da psicologia. Isso será possível graças às 10 *masterclasses*, que vão oferecer uma abordagem mais global e direta do diagnóstico, das técnicas de intervenção e da aplicação da Psicologia Cognitivo-Comportamental.

Trata-se de uma capacitação elaborada com base na metodologia de ensino mais moderna e sofisticada do momento, onde o aluno encontrará todas as ferramentas acadêmicas essenciais, para se atualizar com os últimos avanços científicos na abordagem de pacientes com problemas cognitivo-comportamentais. Além disso, como toque final, após passar pelo período teórico, o estudante poderá contextualizar todo o conhecimento desenvolvido ao longo do programa de estudos em um estágio prático, onde contará com um orientador que o guiará para aperfeiçoar suas técnicas, habilidades e competências.

Este **Mestrado Próprio Semipresencial em Psicoterapia Cognitivo-Comportamental** conta com o conteúdo científico mais completo e atualizado do mercado. Suas principais características são:

- ♦ O desenvolvimento de mais de 100 casos clínicos apresentados por profissionais da área da psicologia
- ♦ O conteúdo gráfico, esquemático e extremamente prático, fornece informações científicas e assistenciais sobre as disciplinas médicas essenciais para a prática profissional
- ♦ Avaliação e abordagem do paciente com transtorno cognitivo-comportamental
- ♦ Planos de ação abrangentes e sistematizados para o manejo de pacientes com condições psicológicas mais complexas
- ♦ Apresentação de oficinas práticas sobre técnicas terapêuticas para diferentes pacientes
- ♦ Sistema interativo de aprendizagem baseado em algoritmos para a tomada de decisões sobre as situações clínicas levantadas
- ♦ Diretrizes de prática clínica sobre o gerenciamento de diferentes distúrbios
- ♦ Tudo isto complementado por palestras teóricas, perguntas aos especialistas, fóruns de discussão sobre temas controversos e trabalhos de reflexão individual
- ♦ Disponibilidade dos conteúdos a partir de qualquer dispositivo fixo ou portátil com conexão à internet
- ♦ Além disso, o aluno poderá realizar um estágio clínico em um dos melhores centros clínicos



Você terá acesso aos melhores e mais atualizados conteúdos do mercado sobre a etiologia das doenças para o modelo cognitivo-comportamental”

“

Um programa de estudos intensivo e abrangente, projetado para profissionais como você, que finaliza com um estágio prático de 120 horas em um centro clínico especializado em saúde mental”

A presente proposta de Mestrado Próprio Semipresencial, de caráter profissionalizante e modalidade semipresencial, visa a atualização dos profissionais de psicoterapia que exercem suas funções em centros especializados e que precisam de um alto nível de qualificação. Os conteúdos têm como base as mais recentes evidências científicas e estão orientados de forma didática para integrar os conhecimentos teóricos à prática psicológica, para assim facilitar a atualização dos conhecimentos e possibilitar a tomada de decisões no manejo do paciente.

Graças ao seu conteúdo multimídia desenvolvido com a mais recente tecnologia educacional, os profissionais da psicologia poderão adquirir uma aprendizagem situada e contextual, ou seja, um ambiente simulado que proporciona uma imersão programada para capacitar em situações reais. A concepção deste programa se concentra na aprendizagem baseada em problemas, por meio do qual os estudantes devem tentar resolver as diferentes situações de prática profissional que surgem ao longo do programa. Para isso, contará com a ajuda de um inovador sistema de vídeo interativo realizado por especialistas reconhecidos.

Uma capacitação semipresencial que atende às demandas mais exigentes do mercado de trabalho atual na área de psicologia.

Conhecer os detalhes mais recentes em termos de projeto e estratégias de intervenção em psicologia cognitivo-comportamental permitirá que você crie um protocolo de ação baseado nos avanços científicos mais modernos.



02

Por que fazer este Mestrado Próprio Semipresencial?

A área da saúde mental adquiriu grande relevância nos últimos anos, devido ao aumento da população que precisa da ajuda de um especialista para tratar distúrbios como ansiedade ou depressão. Nesse cenário, há, sem dúvida, uma necessidade do especialista atualizar os conhecimentos teóricos, bem como de aplicá-los em ambientes clínicos reais. É por isso que a TECH criou este programa de estudos, que é visivelmente diferente de outros cursos no panorama acadêmico. Nesta capacitação, o profissional estará imerso em um marco teórico 100% online, que será complementado com um estágio prático intensivo de 3 semanas em um renomado centro.



“

Participe de um ambiente clínico real com os melhores especialistas em Psicoterapia Cognitivo-Comportamental e aplique os procedimentos mais inovadores e eficazes à sua prática diária”

1. Atualizar-se através da mais recente tecnologia disponível

Os avanços obtidos na Psicoterapia Cognitivo-Comportamental nas últimas décadas devem-se, na maioria, aos estudos e pesquisas realizados nessa área. Dessa forma, as técnicas e os métodos usados no tratamento de diferentes distúrbios e patologias foram aperfeiçoados. Por esse motivo, a TECH criou este Mestrado Próprio Semipresencial, que aproxima o especialista dos avanços mais relevantes da área a partir de uma perspectiva teórico-prática, mediante um referencial conceitual rigoroso e de práticas avançadas conduzidas pelos melhores especialistas da área.

2. Aprofundar-se através da experiência dos melhores especialistas

Durante esse período de atualização, o profissional não só contará com uma equipe de ensino excelente e de alto nível, mas também estará cercado por verdadeiros especialistas durante o estágio prático, que vão ajudá-lo a atingir seus objetivos com sucesso. Você poderá ver os procedimentos e técnicas de trabalho utilizados em um centro de referência na abordagem de pacientes através da Psicoterapia Cognitivo-Comportamental.

3. Ter acesso a ambientes clínicos de excelência

Uma vez concluída a fase teórica, o especialista entrará em um ambiente clínico de primeira classe. Para garantir uma capacitação de qualidade, a TECH seleciona cuidadosamente todos os centros onde são realizados os estágios práticos. Isso garante ao profissional o acesso a um espaço de excelência, onde ele poderá integrar em sua prática diária os métodos mais eficazes no estudo, avaliação, diagnóstico e tratamento de pessoas com diferentes tipos de transtornos. Tudo isso, sempre aplicando os mais recentes postulados científicos nos quais se baseia a Psicoterapia Cognitivo-Comportamental.





4. Combinar a melhor teoria com a prática mais avançada

Atualmente, há uma infinidade de programas educacionais no mercado acadêmico que se aproximam muito pouco das reais necessidades dos profissionais, como também possuem sistemas de ensino baseados em uma grande carga didática, incompatíveis com as atividades diárias dos alunos. A TECH, neste Mestrado Próprio Semipresencial, oferece uma capacitação que inclui uma fase teórica online e flexível, que segue com uma fase eminentemente prática, em um ambiente clínico 100% real. Isso permite uma atualização ainda mais completa e de grande aplicação na atuação profissional diária.

5. Ampliar as fronteiras do conhecimento

A TECH oferece uma oportunidade única, não apenas para se atualizar em Psicoterapia Cognitivo-Comportamental com os melhores profissionais e especialistas nessa área, mas também porque o especialista pode integrar esses processos em sua própria prática ou realizá-los em qualquer centro clínico de ponta do mundo. Uma instituição acadêmica que, além disso, oferece uma visão muito mais abrangente das diferentes aplicações possíveis nessa categoria de terapia.



Você irá vivenciar uma imersão prática completa na clínica que escolher"

03

Objetivos

O planejamento deste Mestrado Próprio Semipresencial em Psicoterapia Cognitivo-Comportamental foi desenvolvido visando oferecer aos estudantes a possibilidade de atualizar e ampliar seus conhecimentos de forma exaustiva e seguindo as diretrizes mais modernas do setor de psicologia. É por isso que nesta capacitação você encontrará todas as ferramentas para ajudá-lo a aperfeiçoar suas habilidades profissionais e a implementar os últimos avanços científicos, relacionados ao tratamento de pacientes com diferentes distúrbios, às suas habilidades e competências como especialista.



“

Você irá unir teoria e prática profissional de maneira harmoniosa, mediante uma abordagem educativa desafiadora e gratificante”



Objetivo geral

- O objetivo desta capacitação é fornecer aos alunos os conhecimentos acadêmicos e técnicos mais recentes, para capacitá-los a realizar seu trabalho profissional com base nos últimos avanços científicos do setor. No decorrer dele, o aluno poderá se atualizar na elaboração da avaliação psicológica a partir da abordagem Cognitivo-Comportamental, bem como se aprofundar nas ferramentas de intervenção para a construção de um bom processo terapêutico. Além disso, este programa de estudos também promove o uso das mais recentes técnicas de contenção de pacientes.



Torne-se um profissional com uma qualificação diferenciada baseada nos mais recentes avanços clínicos no manejo de pacientes com distúrbios comportamentais"





Objetivos específicos

Módulo 1. Evolução histórica da Psicologia Cognitiva-Comportamental

- ♦ Conhecer os fundamentos da psicologia e a evolução histórica da psicologia cognitiva
- ♦ Conhecer e aprender cada uma das teorias mais famosas da psicologia
- ♦ Saber sintetizar e conhecer a cronologia histórica da psicologia
- ♦ Conhecer a importância da Psicologia como disciplina científica

Módulo 2. Estudo e diagnóstico no modelo de Psicologia Cognitiva-Comportamental

- ♦ Conhecer as bases do estudo e diagnóstico a partir da perspectiva cognitivo-comportamental
- ♦ Contextualizar e diferenciar as características do modelo com relação aos demais
- ♦ Conhecer os fundamentos da avaliação dentro da perspectiva cognitivo-comportamental

Módulo 3. Planejamento e estratégias de intervenção em Psicologia Cognitivo-Comportamental

- ♦ Conhecer e compreender as diferentes estratégias de intervenção existentes na psicologia cognitivo-comportamental
- ♦ Diferenciar entre as estratégias da psicologia cognitivo-comportamental e outras
- ♦ Aprenda a desenvolver estratégias que permitam a intervenção a partir do modelo

Módulo 4. Intervenção com Técnicas Cognitivo-Comportamentais na Clínica de Pacientes Crônicos

- ♦ Conhecer as bases da intervenção da terapia Cognitivo-Comportamental
- ♦ Conhecer o perfil do paciente com doença crônica
- ♦ Conhecer as doenças crônicas mais comuns e suas características

Módulo 5. Intervenção com Técnicas Cognitivo-Comportamentais na Psicologia Clínica

- ♦ Adquirir conhecimentos básicos e fundamentais sobre as diferentes técnicas cognitivo-comportamentais
- ♦ Conhecer e aprender como realizar uma intervenção com o modelo cognitivo-comportamental
- ♦ Aprender os fundamentos das terapias baseadas no modelo cognitivo-comportamental
- ♦ Conhecer os autores das Técnicas Cognitivo-Comportamentais

Módulo 6. Psicologia Cognitivo-Comportamental Aplicada

- ♦ Conhecer e internalizar as bases da Psicologia Cognitivo-Comportamental
- ♦ Conhecer atualidades e novas linhas de pesquisa
- ♦ Conhecer como aplicar as técnicas dentro da Psicologia Cognitivo-Comportamental

Módulo 7. Modelo Cognitivo-Comportamental aplicado na intervenção da Psicologia da Saúde

- ♦ Compreender e contextualizar o surgimento da Psicologia da Saúde
- ♦ Compreender a importância do surgimento de outras teorias e modelos explicativos
- ♦ Conhecer e analisar a relação entre as duas abordagens

Módulo 8. Psicofarmacologia Aplicada

- ♦ Diferenciar os grupos existentes de psicofármacos para o tratamento de transtornos psiquiátricos e comportamentais
- ♦ Determinar os mecanismos de ação em cada um dos tratamentos farmacológicos
- ♦ Avaliar os efeitos colaterais de diferentes grupos de fármacos



Módulo 9. Modificação de Comportamento

- ♦ Conhecer as bases das técnicas de modificação de comportamento
- ♦ Conhecer e reconhecer as diferentes correntes teóricas de modificação de comportamento
- ♦ Conhecer e aprender como aplicar técnicas de modificação de comportamento

Módulo 10. Programa de tratamentos

- ♦ Conhecer os principais programas de tratamento
- ♦ Saber o que são as TIC e sua utilidade na psicologia clínica
- ♦ Atualizar os conhecimentos sobre os tratamentos atuais e futuros ligados às novas tecnologias

04

Competências

Após concluir a capacitação, o aluno terá adquirido todas as competências profissionais necessárias para realizar uma prática de qualidade baseada nas mais recentes evidências científicas. Durante os 12 meses em que se distribui este Mestrado Próprio Semipresencial em Psicoterapia Cognitivo-Comportamental, o especialista investirá seu tempo para aperfeiçoar suas competências e habilidades específicas, o que lhe permitirá manejar, com base nas informações mais atuais e precisas do setor, as áreas de intervenção em Psicoterapia.



“

Esta capacitação vai permitir que você aperfeiçoe suas habilidades de entrevista, bem como as ferramentas de avaliação mais modernas, suas características e critérios de seleção”



Competências gerais

- ♦ Conhecer o desenvolvimento e a evolução do modelo de intervenção Cognitivo-Comportamental, suas características, seus principais autores e abordagens terapêuticas
- ♦ Gerenciar as habilidades de relacionamento terapêutico para estabelecer um vínculo apropriado com o paciente
- ♦ Dominar as áreas de avaliação psicológica, a análise de informações relevantes e as técnicas de avaliação
- ♦ Entender as peculiaridades do processo de intervenção e manejar as técnicas, tanto do ponto de vista teórico, como do ponto de vista prático
- ♦ Conhecer e dominar os campos de intervenção em psicoterapia e as tecnologias a serem aplicadas em cada um deles
- ♦ Conhecer e dominar a tecnologia para aplicá-la em problemas relacionados à saúde
- ♦ Conhecer e dominar a tecnologia para aplicar em transtornos psicóticos, vícios e problemas de relacionamento
- ♦ Conhecer e dominar outras técnicas complementares à intervenção, que contribuam para o crescimento pessoal do paciente





Competências específicas

- ♦ Entender e analisar as características do modelo cognitivo-comportamental e suas orientações de intervenção
- ♦ Estabelecer um vínculo terapêutico com o paciente que sustente uma intervenção bem-sucedida
- ♦ Dominar as habilidades do relacionamento terapêutico
- ♦ Desempenhar adequadamente seu papel como terapeuta
- ♦ Identificar os diferentes tipos de pacientes
- ♦ Saber acompanhar, controlar e monitorar o paciente
- ♦ Compreender a fundamentação e as características do processo de avaliação psicológica
- ♦ Descrever o motivo da consulta e identificar o motivo latente
- ♦ Descobrir e administrar suas necessidades como avaliador
- ♦ Reconhecer e administrar suas ansiedades como terapeuta
- ♦ Identificar e manejar as necessidades e ansiedades do paciente
- ♦ Identificar áreas e cenários a serem avaliados
- ♦ Determinar na entrevista as informações necessárias para saber e entender o fato ocorrido
- ♦ Analisar no paciente a sua disposição à mudança terapêutica
- ♦ Identificar e administrar fatores para garantir uma boa adesão ao tratamento
- ♦ Diferenciar os diferentes papéis do paciente e o desenvolvimento em cada um deles
- ♦ Controlar e manejar as situações de interferência no processo de avaliação

- ♦ Entender e falar a língua do paciente
- ♦ Descrever e diferenciar os canais de expressão do conflito do paciente
- ♦ Identificar as regras familiares, os rituais e sua capacidade de homeostasia
- ♦ Identificar e avaliar os momentos de crise do paciente
- ♦ Identificar a influência do ambiente na condição do paciente
- ♦ Manter entrevistas com pessoas do entorno do paciente e outros profissionais, se necessário, e sempre com o conhecimento do paciente
- ♦ Explicar o porquê da pessoa ficar doente
- ♦ Entender e explicar a diferença entre normalidade e psicopatologia, assim como os diferentes tipos de conflito
- ♦ Entender e explicar a maneira como o paciente se relaciona com seu entorno
- ♦ Dominar as habilidades para conduzir uma boa entrevista e as ferramentas de avaliação, suas características, finalidade e critérios de seleção
- ♦ Discriminar as informações relevantes para o processo terapêutico daquelas que não são e organizar as informações adequadamente
- ♦ Realizar uma análise topográfica
- ♦ Realizar uma análise funcional
- ♦ Identificar e definir os objetivos terapêuticos
- ♦ Conhecer a epistemologia do psicodiagnóstico
- ♦ Realizar um diagnóstico sindrômico
- ♦ Dominar o protocolo para estabelecer um diagnóstico
- ♦ Estabelecer hipóteses explicativas
- ♦ Conhecer o paciente pelas informações coletadas no seu prontuário clínico
- ♦ Elaborar e escrever relatórios psicológicos que sejam compreensíveis para o paciente
- ♦ Manejar as habilidades de comunicação para explicar ao paciente o que está acontecendo com ele e a intervenção mais apropriada no caso
- ♦ Manifestar e aplicar a ética na devolução de informações ao paciente
- ♦ Descrever todo o processo para respeitar e estar dentro das boas práticas de atuação ou intervenção com o paciente
- ♦ Estabelecer com o paciente o compromisso de trabalho
- ♦ Conhecer e aplicar o Código Deontológico do psicólogo
- ♦ Conhece a Lei 41/2002 que regulamenta a autonomia do paciente
- ♦ Conhecer e aplicar a Lei Geral de Proteção de Dados
- ♦ Saber formular as principais perguntas para orientar o processo de intervenção
- ♦ Controlar e manejar situações que interferem no processo da intervenção
- ♦ Elaborar um protocolo de prevenção de recaídas

- ♦ Aplicar critérios de seleção para escolher as técnicas de intervenção mais apropriadas em cada caso
 - ♦ Desenvolver, mediante critérios clínicos, teorias que expliquem os acontecimentos
 - ♦ Dominar e aplicar as técnicas de desativação e relaxamento, foco, exposição, condicionamento instrumental e operante, modelagem, reestruturação cognitiva, treinamento de habilidades sociais, enfrentamento e autocontrole
 - ♦ Dominar e aplicar as técnicas de solução de problemas
 - ♦ Dominar o controle da raiva
 - ♦ Conhecer e aplicar as técnicas que incentivam a mudança
 - ♦ Identificar e reafirmar as capacidades do paciente no seu processo de evolução
 - ♦ Reconhecer os pontos mais fracos do paciente no processo de evolução e considerá-los também como objetivos de trabalho
 - ♦ Planejar com o paciente, condutas que estimulem a mudança
 - ♦ Dominar e aplicar outras técnicas de gerenciamento de emoções
 - ♦ Planejar as fases de acompanhamento do paciente
 - ♦ Dominar e aplicar técnicas de intervenção para transtornos de ansiedade, transtornos de humor, transtornos somatoformes, transtornos de controle de impulsos, transtornos sexuais e transtornos alimentares
- ♦ Dominar e aplicar técnicas de intervenção para distúrbios do sono, distúrbios de estresse, dores de cabeça, processos de dor, HIV/AIDS, síndrome pré-menstrual, esquizofrenia, delírios e alucinações, processos de alcoolismo, tabagismo, uso de heroína, cocaína e problemas de relacionamento
 - ♦ Dominar e aplicar técnicas que contribuam para o crescimento pessoal do paciente e complementem a terapia



Através desse programa de estudos, você poderá aprimorar suas habilidades no uso da mais recente tecnologia aplicada para dominar a abordagem de transtornos psicóticos, vícios ou problemas de relacionamento”

05

Direção do curso

Para definir a equipe docente deste Mestrado Próprio Semipresencial, a TECH levou em conta dois fatores: experiência acadêmica e profissional. É por isso que o estudante vai encontrar a melhor equipe de professores nesta capacitação, formada por especialistas em psicologia e psicoterapia com uma ampla experiência profissional. Trata-se de um grupo de especialistas comprometidos com a profissão e com o ensino, que orientará o aluno na atualização dos seus conhecimentos.





“

Você terá acesso a 10 masterclasses ministradas por um professor de destaque no campo acadêmico e profissional da Psicoterapia Cognitivo-Comportamental”

Diretora Internacional Convidado

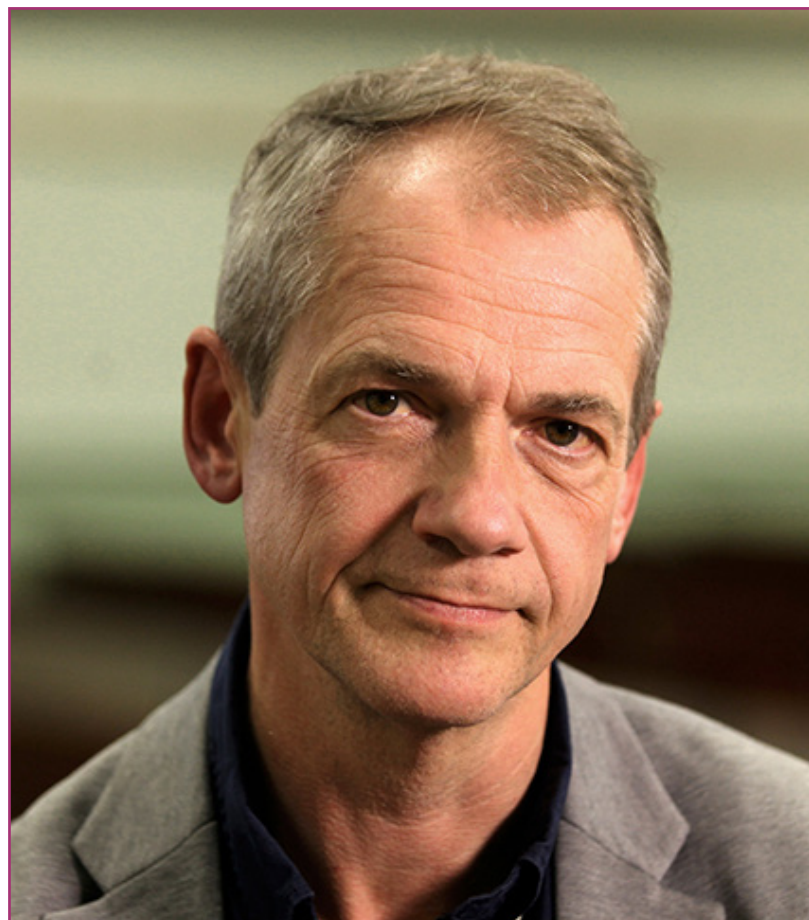
O médico Stefan G. Hofmann é uma referência mundial na área de Terapia Cognitivo-Comportamental e Transtornos de Ansiedade. Ele se dedica há mais de 20 anos a pesquisar a natureza dos distúrbios emocionais e os processos pelos quais os tratamentos psicológicos aliviam os sintomas.

Sua extensa carreira o consagrou como Professor Alexander von Humboldt de Psicologia Clínica Translacional e do Departamento de Psicologia Clínica da Universidade Philipps de Marburg, na Alemanha, atualmente é professor do Departamento de Neurologia e Psicologia da Universidade de Boston, onde dirige o Laboratório de Pesquisa em Psicoterapia e Emoção do Centro de Ansiedade e Transtornos Relacionados.

Atuou como presidente de várias organizações profissionais e é o editor-chefe da Cognitive Therapy and Research. Além disso, ele foi incluído na lista de Pesquisadores Altamente Citados e recebeu o o Prêmio Aaron T. Beck por Contribuições Significativas e Duradouras ao Campo da Terapia Cognitiva e o Prêmio Humboldt de Pesquisa.

Ele também se tornou uma referência mundial na assessoria ao processo de desenvolvimento do DSM-5, um manual criado para auxiliar os profissionais de saúde no diagnóstico de transtornos mentais e no desenvolvimento de um plano de tratamento bem documentado para cada indivíduo.

Na área da pesquisa, o Doutor Stefan G. Hofmann publicou mais de 400 artigos em revistas especializadas e 20 livros sobre transtornos de ansiedade, depressão, emoções, mecanismo de mudança de tratamento, tradução de descobertas da neurociência em aplicações clínicas, regulação emocional e expressões culturais de psicopatologia.



Dr. Stefan G. Hofmann

- ♦ Professor do Departamento de Neurologia e Psicologia da Universidade de Boston
- ♦ Editor-chefe da Cognitive Therapy and Research
- ♦ Consultor na criação do DSM-5
- ♦ Professor do Departamento de Ciências Psicológicas e do Cérebro na Universidade de Boston
- ♦ Doutorado em Psicologia pela Universidade de Marburgo
- ♦ Fellowship em Psicologia na Universidade de Stanford
- ♦ Professor Alexander von Humboldt em Psicologia Clínica Translacional
- ♦ Membro: Subgrupo de Trabalho do DSM-5 sobre Transtorno de Ansiedade e Comitê de Revisão Transversal sobre Questões Culturais do DSM-5-TR

“

Graças à TECH você será capaz de aprender com os melhores profissionais do mundo”

06

Conteúdo programático

O plano de estudos desta capacitação foi elaborado com base nas mais recentes evidências científicas do setor de psicologia. Além disso, a equipe docente participou ativamente de seu desenvolvimento, proporcionando uma visão mais atual e crítica. Por isso, o estudante encontrará neste programa de estudos a oportunidade perfeita para atualizar e ampliar seus conhecimentos seguindo os últimos desenvolvimentos da área e utilizando o plano de estudos mais completo e abrangente do mercado. Na sala de Aula Virtual, o estudante contará com material complementar em formato de vídeo, imagens, leituras complementares e artigos de pesquisa com os quais poderá aprofundar os aspectos do curso que considerar mais importantes para o desempenho de sua profissão.



“

Acesse a biblioteca de recursos multimídia que compõem este programa de estudos 24 horas por dia, a partir qualquer dispositivo eletrônico”

Módulo 1. Evolução histórica da Psicologia Cognitiva-Comportamental

- 1.1. A Psicologia como disciplina científica
 - 1.1.1. Início e origens da psicologia
 - 1.1.2. A Filosofia como base
 - 1.1.3. A criação de uma nova disciplina
 - 1.1.4. A psicologia científica
- 1.2. Condicionamento clássico e operante
 - 1.2.1. Início do condicionamento
 - 1.2.2. Condicionamento clássico
 - 1.2.3. Condicionamento operante
- 1.3. Terapia Comportamental
 - 1.3.1. Início da Terapia Comportamental
 - 1.3.2. Autores e teorias mais relevantes
- 1.4. Desenvolvimento e características do Modelo Cognitivo-Comportamental
 - 1.4.1. Base do modelo cognitivo-comportamental
 - 1.4.2. Características e vantagens do modelo
- 1.5. Principais autores e modelos dentro do paradigma cognitivo comportamental
 - 1.5.1. Autores que impulsionaram o movimento
 - 1.5.2. Principais teorias e modelos
- 1.6. O papel do terapeuta
 - 1.6.1. A importância do terapeuta
 - 1.6.2. Sua posição dentro da terapia cognitivo comportamental
- 1.7. O que é *rapport*?
 - 1.7.1. Introdução ao conceito de *rapport*
 - 1.7.2. Importância dentro da psicologia
 - 1.7.3. Principais autores que apoiam o conceito
- 1.8. A capacitação de esquemas emocionais e crenças limitantes
 - 1.8.1. O que são esquemas emocionais?
 - 1.8.2. Tipos de esquemas
 - 1.8.3. Definição de crenças
 - 1.8.4. Crenças limitantes

- 1.9. Psicologia Cognitiva na atualidade
 - 1.9.1. A Psicologia Cognitiva atual
 - 1.9.2. Autores e teorias mais relevantes
 - 1.9.3. Tendências e Evolução
- 1.10. Normalidade e Patologia
 - 1.10.1. Conceito de normalidade
 - 1.10.2. Normalidade x Patologia

Módulo 2. Estudo e diagnóstico no modelo de Psicologia Cognitivo-Comportamental

- 2.1. Avaliação Psicológica.
 - 2.1.1. A importância de uma boa avaliação
 - 2.1.2. Fases e processos de avaliação
- 2.2. Ferramentas de avaliação mais comuns
 - 2.2.1. Introdução à metodologia de avaliação
 - 2.2.2. Teste e instrumentos de avaliação
- 2.3. Áreas e cenários de avaliação
 - 2.3.1. A importância do contexto para assumir a avaliação
 - 2.3.2. Os diferentes cenários de avaliação
- 2.4. Entrevista e anamnese
 - 2.4.1. Anamnese
 - 2.4.2. Tipos de entrevista
 - 2.4.3. Limitações da entrevista
- 2.5. Como diagnosticar?
 - 2.5.1. Como realizar um processo de diagnóstico?
 - 2.5.2. A importância de um diagnóstico preciso
 - 2.5.3. Etiquetas e seus tabus
- 2.6. Motivação e disposição para a mudança terapêutica
 - 2.6.1. A motivação como elemento chave
 - 2.6.2. Aumentando a motivação do paciente
 - 2.6.3. A disposição do paciente para mudar

- 2.7. Autodiálogo e biografia, canais de comunicação
 - 2.7.1. Comunicação terapêutica
 - 2.7.2. Uso do autodiálogo
 - 2.7.3. A biografia do paciente
- 2.8. Garantias de avaliação
 - 2.8.1. Que garantias deve ter um processo de avaliação?
 - 2.8.2. Questões a serem consideradas

Módulo 3. Elaboração e estratégias de intervenção na Psicologia Cognitivo-Comportamental

- 3.1. Aspectos a serem levados em conta no processo de intervenção
 - 3.1.1. Aspectos próprios do terapeuta
 - 3.1.2. Aspectos contextuais
 - 3.1.3. Aspectos próprios do paciente
- 3.2. Saúde mental e emocional
 - 3.2.1. O que é saúde?
 - 3.2.2. Saúde Mental
 - 3.2.3. Saúde emocional
- 3.3. Hábitos e estilo cognitivo
 - 3.3.1. Introdução aos hábitos e seus tipos
 - 3.3.2. Sua influência na terapia e no processo de mudança
- 3.4. Habilidades de comunicação aplicadas
 - 3.4.1. Introdução às habilidades de comunicação
 - 3.4.2. Habilidades de comunicação aplicadas à intervenção em crise
 - 3.4.3. Uso das habilidades de comunicação durante a terapia
- 3.5. Sistemas de representação
 - 3.5.1. Introdução e definição de sistemas de representação
 - 3.5.2. Tipos de sistemas e sua influência
- 3.6. Uso eficaz das perguntas (Método Socrático)
 - 3.6.1. A importância do questionamento na terapia
 - 3.6.2. Surgimento do método socrático
 - 3.6.3. Sua aplicação na terapia

- 3.7. Habilidades do terapeuta
 - 3.7.1. Introdução às habilidades do terapeuta
 - 3.7.2. A importância das habilidades do terapeuta
 - 3.7.3. Gestão de situações difíceis

Módulo 4. Intervenção com técnicas cognitivas e comportamentais na clínica de pacientes crônicos

- 4.1. Introdução à doença crônica
 - 4.1.1. Características da doença crônica
 - 4.1.2. Como afetam a pessoa?
- 4.2. Doenças crônicas mais comuns
 - 4.2.1. Prevalência de doenças crônicas
 - 4.2.2. Doenças mais comuns
- 4.3. Avaliação do paciente crônico
 - 4.3.1. Base da avaliação
 - 4.3.2. Ferramentas de avaliação mais comuns
- 4.4. Problemas de autoestima e autoconceito
 - 4.4.1. Definição de autoestima
 - 4.4.2. Definição de autoconceito
 - 4.4.3. Problemas comuns de autoestima e autoconceito em doenças crônicas
- 4.5. Técnicas e estilos de enfrentamento
 - 4.5.1. O que são estilos de enfrentamento?
 - 4.5.2. Instrumentos de medição
 - 4.5.3. Técnicas para uma melhor enfrentamento
- 4.6. Técnicas de biofeedback
- 4.7. Dessensibilização sistemática (J. Wolpe, 1948)
 - 4.7.1. Quem é J. Wolpe?
 - 4.7.2. Fundamentos teóricos da dessensibilização sistemática
 - 4.7.3. Aplicação da dessensibilização sistemática
- 4.8. Relaxamento progressivo de Edmund Jacobson
 - 4.8.1. Quem é Jacobson?
 - 4.8.2. Fundamentos teóricos do relaxamento progressivo
 - 4.8.3. Aplicação do relaxamento progressivo

- 4.9. Técnicas de condicionamento instrumental ou operante
 - 4.9.1. Utilidade terapêutica
 - 4.9.2. Técnicas mais utilizadas
 - 4.9.3. Condicionamento na atualidade
- 4.10. Técnicas de modelagem

Módulo 5. Intervenção com Técnicas Cognitivo-Comportamentais na Psicologia Clínica

- 5.1. Tipos de Técnicas
 - 5.1.1. Introdução às Técnicas Cognitivas Comportamentais
 - 5.1.2. Diferenciação de técnicas terapêuticas
- 5.2. Relaxamento Autógeno de Schultz (1901)
 - 5.2.1. Quem é Schultz?
 - 5.2.2. Método Autógeno
 - 5.2.3. Aplicação clínica
- 5.3. Técnicas de sugestão e hipnose
 - 5.3.1. Origem da hipnose
 - 5.3.2. Procedimento de sugestão e hipnose
 - 5.3.3. Aplicabilidade e dados de eficácia
- 5.4. A Terapia Racional-Emotiva Comportamental de Ellis
 - 5.4.1. Quem é Ellis?
 - 5.4.2. Fundamento da Terapia Racional-Emotiva Comportamental
 - 5.4.3. Aplicação clínica
- 5.5. Terapia de inoculação do estresse
 - 5.5.1. Introdução à terapia de inoculação do estresse
 - 5.5.2. Autores relevantes
 - 5.5.3. Aplicação clínica
- 5.6. Terapia Cognitiva de Beck
 - 5.6.1. Quem é Beck?
 - 5.6.2. Fundamento da Terapia Cognitiva
 - 5.6.3. Aplicação clínica



- 5.7. Terapia de solução de problemas
 - 5.7.1. Introdução à terapia Soluções de Problemas
 - 5.7.2. Autores relevantes
 - 5.7.3. Aplicação clínica
- 5.8. Terapia de Exposição
 - 5.8.1. Tipos de Exposição
 - 5.8.2. Autores relevantes
 - 5.8.3. Aplicação clínica
- 5.9. Reestruturação cognitiva
 - 5.9.1. O que é a Reestruturação Cognitiva?
 - 5.9.2. Aplicação clínica
- 5.10. *Mindfulness*
 - 5.10.1. Origem do *Mindfulness*
 - 5.10.2. Mecanismos de ação
 - 5.10.3. Aplicação clínica

Módulo 6. Psicologia Cognitivo-Comportamental Aplicada

- 6.1. Intervenção nos Transtornos de Ansiedade
 - 6.1.1. Avaliação e diagnóstico nos Transtornos de Ansiedade
 - 6.1.2. Intervenção e tratamento
- 6.2. Intervenção nos Transtornos do Humor
 - 6.2.1. Avaliação e diagnóstico nos Transtornos do Humor
 - 6.2.2. Intervenção e tratamento
- 6.3. Intervenção nos Transtornos do Sono
 - 6.3.1. Avaliação e diagnóstico nos Transtornos do Sono
 - 6.3.2. Intervenção e tratamento
- 6.4. Intervenção em distúrbios de dor crônica
 - 6.4.1. Avaliação e diagnóstico nos Transtornos por Dor Crônica
 - 6.4.2. Intervenção e tratamento
- 6.5. Intervenção cognitivo-comportamental em transtornos psicossomáticos
 - 6.5.1. Avaliação e diagnóstico nos transtornos psicossomáticos
 - 6.5.2. Intervenção e tratamento



- 6.6. Intervenção em transtornos alimentares
 - 6.6.1. Avaliação e diagnóstico dentro dos transtornos alimentares
 - 6.6.2. Intervenção e tratamento
- 6.7. Intervenção no duelo
 - 6.7.1. Conceito de duelo
 - 6.7.2. Intervenção e tratamento
 - 6.7.3. Acompanhamento
- 6.8. Intervenção em transtornos depressivos
 - 6.8.1. Avaliação e diagnóstico nos transtornos depressivos
 - 6.8.2. Intervenção e tratamento
- 6.9. Intervenção no estresse
 - 6.9.1. Conceito de estresse
 - 6.9.2. Teorias associadas
 - 6.9.3. Intervenção e tratamento

Módulo 7. Modelo Cognitivo-Comportamental usado na intervenção da Psicologia da Saúde

- 7.1. Introdução ao modelo biopsicossocial de saúde
 - 7.1.1. Importância de um modelo integrador
 - 7.1.2. Nascimento do modelo biopsicossocial
- 7.2. Surgimento da Psicologia da Saúde
 - 7.2.1. História e nascimento da Psicologia da Saúde
 - 7.2.2. Base teórica
- 7.3. O surgimento da Psicologia Comunitária
 - 7.3.1. Origens da Psicologia Comunitária
 - 7.3.2. Impacto e utilidade
- 7.4. A terapia baseada na emoção
 - 7.4.1. O que é a teoria baseada na emoção?
 - 7.4.2. Principais autores
 - 7.4.3. Aplicação clínica

- 7.5. Teorias humanistas
 - 7.5.1. Nascimento das teorias humanistas
 - 7.5.2. Abordagem teórica e principais autores
 - 7.5.3. Aplicação
- 7.6. Terapia de Carl Rogers
 - 7.6.1. Quem é Carl Rogers?
 - 7.6.2. Fundamentos teóricos
 - 7.6.3. Aplicação terapêutica
- 7.7. Treinamento de habilidades sociais
 - 7.7.1. Programas de treinamento das habilidades sociais
 - 7.7.2. Habilidades sociais nos transtornos patológicos
 - 7.7.3. Utilidade e eficácia
- 7.8. Terapia de Aceitação e Compromisso
 - 7.8.1. Bases e fundamentos
 - 7.8.2. Estrutura e procedimentos
 - 7.8.3. Implementação e eficácia
- 7.9. Terapia Comportamental Dialética
 - 7.9.1. Bases e fundamentos
 - 7.9.2. Estrutura e procedimentos
 - 7.9.3. Implementação e eficácia
- 7.10. Terapia Familiar, Bases e Técnicas
 - 7.10.1. Bases e fundamentos
 - 7.10.2. Estrutura e procedimentos
 - 7.10.3. Implementação e eficácia

Módulo 8. Psicofarmacologia Aplicada

- 8.1. Introdução à psicofarmacologia
 - 8.1.1. Base e introdução à psicofarmacologia
 - 8.1.2. Princípios gerais do tratamento psicofarmacologia
 - 8.1.3. Principais aplicações
- 8.2. Antidepressivos
 - 8.2.1. Tipos de antidepressivos
 - 8.2.2. Mecanismo de ação
 - 8.2.3. Indicações
 - 8.2.4. Fármacos do grupo
 - 8.2.5. Efeitos colaterais
 - 8.2.6. Contraindicações
 - 8.2.7. Interações medicamentosas
 - 8.2.8. informação ao paciente
- 8.3. Antipsicóticos
 - 8.3.1. Tipos de antipsicóticos
 - 8.3.2. Mecanismo de ação
 - 8.3.3. Indicações
 - 8.3.4. Fármacos do grupo
 - 8.3.5. Efeitos colaterais
 - 8.3.6. Contraindicações
 - 8.3.7. Interações medicamentosas
 - 8.3.8. informação ao paciente
- 8.4. Ansiolíticos e hipnóticos
 - 8.4.1. Tipos de ansiolíticos e hipnóticos
 - 8.4.2. Mecanismo de ação
 - 8.4.3. Indicações
 - 8.4.4. Fármacos do grupo
 - 8.4.5. Efeitos colaterais
 - 8.4.6. Contraindicações
 - 8.4.7. Interações medicamentosas
 - 8.4.8. informação ao paciente
- 8.5. Estabilizadores de humor
 - 8.5.1. Tipos de estabilizadores do humor
 - 8.5.2. Mecanismo de ação
 - 8.5.3. Indicações
 - 8.5.4. Fármacos do grupo
 - 8.5.5. Dosagem e formas de administração
 - 8.5.6. Efeitos colaterais
 - 8.5.7. Contraindicações
 - 8.5.8. Interações medicamentosas
 - 8.5.9. informação ao paciente
- 8.6. Psicoestimulantes
 - 8.6.1. Mecanismo de ação
 - 8.6.2. Indicações
 - 8.6.3. Fármacos do grupo
 - 8.6.4. Dosagem e formas de administração
 - 8.6.5. Efeitos colaterais
 - 8.6.6. Contraindicações
 - 8.6.7. Interações medicamentosas
 - 8.6.8. informação ao paciente
- 8.7. Fármacos antidemência
 - 8.7.1. Mecanismo de ação
 - 8.7.2. Indicações
 - 8.7.3. Fármacos do grupo
 - 8.7.4. Dosagem e formas de administração
 - 8.7.5. Efeitos colaterais
 - 8.7.6. Contraindicações
 - 8.7.7. Interações medicamentosas
 - 8.7.8. informação ao paciente

- 8.8. Fármacos para o tratamento da dependência
 - 8.8.1. Tipos e mecanismos de ação
 - 8.8.2. Indicações
 - 8.8.3. Fármacos do grupo
 - 8.8.4. Dosagem e formas de administração
 - 8.8.5. Efeitos colaterais
 - 8.8.6. Contraindicações
 - 8.8.7. Interações medicamentosas
 - 8.8.8. informação ao paciente
- 8.9. Fármacos antiepilépticos
 - 8.9.1. Mecanismo de ação
 - 8.9.2. Indicações
 - 8.9.3. Fármacos do grupo
 - 8.9.4. Efeitos colaterais
 - 8.9.5. Contraindicações
 - 8.9.6. Interações medicamentosas
 - 8.9.7. informação ao paciente
- 8.10. Outros remédios: guanfacina
 - 8.10.1. Mecanismo de ação
 - 8.10.2. Indicações
 - 8.10.3. Dosagem e formas de administração
 - 8.10.4. Efeitos colaterais
 - 8.10.5. Contraindicações
 - 8.10.6. Interações medicamentosas
 - 8.10.7. informação ao paciente

Módulo 9. Modificação de comportamento

- 9.1. Principais teorias e autores
 - 9.1.1. Início das teorias comportamentais
 - 9.1.2. Autores mais relevantes
- 9.2. Avaliação comportamental
 - 9.2.1. Estratégias de avaliação comportamental
 - 9.2.2. Análise funcional do comportamento
- 9.3. Análise funcional do comportamento
 - 9.3.1. Origem e fundamentos da análise funcional do comportamento
 - 9.3.2. Utilidade clínica
- 9.4. Técnicas operantes para melhorar o comportamento
 - 9.4.1. Que comportamentos queremos aumentar?
 - 9.4.2. Técnicas para aumentar um comportamento
- 9.5. Técnicas de condicionamento oculto
 - 9.5.1. Fundamentos do condicionamento oculto
 - 9.5.2. Utilidade na prática clínica
- 9.6. Técnicas para a redução ou eliminação
 - 9.6.1. Que comportamentos queremos eliminar?
 - 9.6.2. Técnicas para reduzir ou extinguir um comportamento
- 9.7. Programa Token Economy
 - 9.7.1. Base teórica do Token Economy
 - 9.7.2. Uso na sala de aula
 - 9.7.3. Uso clínico
- 9.8. Contratos de contingência
 - 9.8.1. Fundamentos dos Contratos de Contingência
 - 9.8.2. Utilidade e eficácia
- 9.9. Aplicações e estudos mais recentes
 - 9.9.1. Teorias do neobehaviorismo
 - 9.9.2. Principais autores
 - 9.9.3. Linhas de pesquisa

Módulo 10. Programa de tratamentos

- 10.1. Introdução aos programas de tratamento
 - 10.1.1. Características dos programas de tratamento
 - 10.1.2. Programas de tratamento mais conhecidos
- 10.2. Espectro Autista
 - 10.2.1. Bases do Espectro Autista
 - 10.2.2. Avaliação e diagnóstico
 - 10.2.3. Intervenção e tratamento
- 10.3. Esquizofrenia
 - 10.3.1. Bases da doença
 - 10.3.2. Avaliação e diagnóstico
 - 10.3.3. Intervenção e tratamento
- 10.4. Condições neuropsicológicas
 - 10.4.1. Condições mais comuns
 - 10.4.2. Avaliação e diagnóstico
 - 10.4.3. Programas de tratamento
- 10.5. Tratamento da fobia social
 - 10.5.1. Programas de tratamento frequentes para a Fobia Social
 - 10.5.2. Tratamentos e linhas de pesquisa
 - 10.5.3. Intervenção cognitivo comportamental
- 10.6. Tratamento das fobias específicas
 - 10.6.1. Características de diagnóstico
 - 10.6.2. Avaliação
 - 10.6.3. Intervenção e tratamento
- 10.7. Um modelo clínico de pensamentos obsessivos
 - 10.7.1. Pensamentos e crenças
 - 10.7.2. Obsessões e compulsões
 - 10.7.3. Tratamento

- 10.8. Tratamento dos transtornos sexuais
 - 10.8.1. Avaliação e diagnóstico dos transtornos sexuais
 - 10.8.2. Tratamento dos transtornos sexuais
- 10.9. Tratamento de vícios
 - 10.9.1. Conceito de vício
 - 10.9.2. Componentes do vício
 - 10.9.3. Programas de intervenção
- 10.10. Tratamento dos transtornos de personalidade
 - 10.10.1. Características dos transtornos de personalidade
 - 10.10.2. Avaliação e diagnóstico
 - 10.10.3. Intervenção e tratamento



Esse Mestrado Próprio Semipresencial o guiará em uma jornada pelos principais programas de tratamento existentes para transtornos de personalidade, transtornos sexuais ou fobias específicas”

07

Estágio Clínico

Após vários meses de capacitação teórica, o especialista participará de 120 horas de prática profissional em uma clínica líder no setor de psicologia. Dessa forma, continuará aperfeiçoando suas habilidades e competências, a partir da realidade da profissão. Durante esse período, ele vai assistir e participar ativamente da consulta terapêutica de pacientes com diferentes condições psicológicas e ampliar seus conhecimentos ao lado de uma equipe de especialistas que vai acompanhá-lo durante seu estágio na instituição.





“

Você poderá mergulhar na realidade da profissão e aperfeiçoar sua abordagem aos pacientes, graças ao estágio prático garantido por este Mestrado Próprio Semipresencial”

A parte prática deste Mestrado próprio Semipresencial em Psicoterapia Cognitivo-Comportamental consiste em um estágio de 3 semanas em um centro de prestígio, de segunda a sexta-feira, com jornadas de trabalho de 8 horas consecutivas sob a orientação de um profissional com ampla experiência no setor. Essa experiência permitirá que o estudante conheça em detalhes o dia a dia da profissão e trabalhe em situações reais ao lado de uma equipe especializada e de referência na área de da Psicoterapia.

Nesta Capacitação Prática, as atividades visam desenvolver e aperfeiçoar as competências necessárias para a prestação de um serviço de atendimento psicológico no ambiente educacional, orientadas para a capacitação específica para o exercício da atividade, em um ambiente seguro para o paciente e com alto desempenho profissional.

É, sem dúvida, uma oportunidade de aprender trabalhando lado a lado com psicólogos especialistas e com anos de experiência no manejo de casos clínicos de pacientes com patologias cognitivo-comportamentais.

A parte prática será realizada com a participação ativa do aluno executando as atividades e os procedimentos de cada área de competência (aprender a aprender e aprender a fazer), com o acompanhamento e a orientação dos professores e de outros colegas de estágio para favorecer o trabalho em equipe e a integração multidisciplinar como competências transversais para a prática da Psicoterapia (aprender a ser e a aprender a conviver).



Os procedimentos descritos abaixo constituirão a base da parte prática da capacitação, e sua implementação estará sujeita à disponibilidade e carga de trabalho do próprio centro, sendo as atividades propostas as seguintes:

Módulo	Atividade Prática
Estudo e diagnóstico no modelo de Psicologia Cognitivo-Comportamental	Conseguir empregar com eficácia os principais instrumentos de avaliação psicológica
	Definir esquemas emocionais adaptados às necessidades de cada paciente
	Desenvolver planos de prevenção de recaídas usando técnicas de psicologia cognitivo-comportamental
	Avaliar e analisar as crenças limitantes do paciente
Planejamento e estratégias de intervenção em Psicologia Cognitivo-Comportamental	Empregar estratégias adequadas para manejar situações complicadas
	Abordar as situações mais comuns que podem interferir na terapia
	Implementar no paciente hábitos para melhorar a saúde mental e emocional
	Aplicar técnicas de enfrentamento, desativação e relaxamento, conforme exigido pela situação
	Aplicar de forma clínica técnicas como o <i>Mindfulness</i>
Psicologia Cognitivo-Comportamental aplicada	Realizar avaliações e diagnósticos de acordo com a natureza do distúrbio apresentado, a fim de identificá-lo e realizar uma terapia personalizada
	Abordar problemas relacionados a comportamentos alimentares, luto e intervenção contra o estresse
	Aplicar técnicas de aprimoramento comportamental
	Implementar técnicas de redução ou eliminação de comportamentos, direcionando os comportamentos que precisam ser eliminados
	Criar programas de economia de fichas com aplicação prática em ambientes reais
Programa de tratamento	Avaliar programas de tratamento para várias patologias, como esquizofrenia, espectro do autismo ou fobia social
	Implementar tratamentos adequados para cada patologia seguindo os modelos da Psicologia Cognitivo-Comportamental
	Colaborar na implementação de programas de intervenção diferenciados para tratar das patologias clínicas mais comuns
	Desenvolver programas de treinamento de habilidades sociais voltados para transtornos patológicos

Seguro de responsabilidade civil

A principal preocupação desta instituição é garantir a segurança dos profissionais que realizam o estágio e dos demais colaboradores necessários para o processo de capacitação prática na empresa. Entre as medidas adotadas para alcançar este objetivo, está a resposta a qualquer incidente que possa ocorrer ao longo do processo de ensino-aprendizagem.

Para isso, esta entidade educacional se compromete a fazer um seguro de responsabilidade civil que cubra qualquer eventualidade que possa surgir durante o período de estágio no centro onde se realiza a capacitação prática.

Esta apólice de responsabilidade civil terá uma cobertura ampla e deverá ser aceita antes do início da capacitação prática. Desta forma, o profissional não terá que se preocupar com situações inesperadas, estando amparado até a conclusão do programa prático no centro.



Condições da Capacitação Prática

As condições gerais do contrato de estágio para o programa são as seguintes:

1. ORIENTAÇÃO: durante o Mestrado Próprio Semipresencial o aluno contará com dois orientadores que irão acompanhá-lo durante todo o processo, esclarecendo as dúvidas e respondendo perguntas que possam surgir. Por um lado, contará com um orientador profissional, pertencente ao centro onde é realizado o estágio, que terá o objetivo de orientar e dar suporte ao aluno a todo momento. E por outro, contará com um orientador acadêmico cuja missão será coordenar e ajudar o aluno durante todo o processo, esclarecendo dúvidas e viabilizando o que for necessário. Assim, o aluno estará sempre acompanhado e poderá resolver as dúvidas que possam surgir, tanto de natureza prática quanto acadêmica.

2. DURAÇÃO: o programa de estágio terá uma duração de três semanas contínuas de capacitação prática, distribuídas em jornadas de 8 horas, cinco dias por semana. Os dias e horários do programa serão de responsabilidade do centro e o profissional será informado com antecedência suficiente para que possa se organizar.

3. NÃO COMPARENCIMENTO: em caso de não comparecimento no dia de início do Mestrado Próprio Semipresencial, o aluno perderá o direito de realizá-lo sem que haja a possibilidade de reembolso ou mudança das datas estabelecidas. A ausência por mais de dois dias sem causa justificada/médica resultará na renúncia ao estágio e, conseqüentemente, em seu cancelamento automático. Qualquer problema que possa surgir durante a realização do estágio, deverá ser devidamente comunicado ao orientador acadêmico com caráter de urgência.

4. CERTIFICAÇÃO: ao passar nas provas do Mestrado Próprio Semipresencial, o aluno receberá um certificado que comprovará o período de estágio no centro em questão.

5. RELAÇÃO DE EMPREGO: o Mestrado Próprio Semipresencial não constitui relação de emprego de nenhum tipo.

6. ESTUDOS PRÉVIOS: alguns centros podem exigir um certificado de estudos prévios para a realização do Mestrado Próprio Semipresencial. Nesses casos, será necessário apresentá-lo ao departamento de estágio da TECH para que seja confirmada a atribuição do centro escolhido.

7. NÃO INCLUÍDO: o Mestrado Próprio Semipresencial não incluirá nenhum elemento não descrito nas presentes condições. Portanto, não inclui acomodação, transporte para a cidade onde o estágio será realizado, vistos ou qualquer outro serviço não mencionado anteriormente.

Entretanto, em caso de dúvidas ou recomendações a respeito, o aluno poderá consultar seu orientador acadêmico. Este lhe proporcionará as informações necessárias para facilitar os procedimentos.

08

Onde posso realizar o Estágio Clínico?

Graças ao caráter internacional da TECH e ao alto nível de satisfação dos milhares de alunos de todo o mundo, que a escolheram para aperfeiçoar seu perfil profissional, hoje ela conta com a colaboração prática de centenas de empresas renomadas em diferentes setores. E isso não é tudo, porque este centro acadêmico exige que essas entidades atendam a requisitos pedagógicos e de qualidade extremamente exigentes, para garantir um estágio prático eficaz e construtivo para o estudante.



“

Para finalizar a melhor capacitação, o aluno realizará um estágio prático de 120 horas em uma clínica de psicologia. Matricule-se agora mesmo e não perca esta oportunidade de aperfeiçoar sua prática profissional com a TECH”



Os alunos poderão realizar a parte prática deste Mestrado Próprio Semipresencial nos seguintes centros:



Psicologia

Clínica Adna

País: Espanha
Cidade: Madri

Endereço: C. de Rodríguez San Pedro, 32, 28015 Madrid

Centro de Psicologia e Medicina Estética

Capacitações práticas relacionadas:

- Psicologia Clínica da Criança e do Adolescente
- Psicologia Forense e Avaliação de Danos



Psicologia

Center Psicología Clínica

País: Espanha
Cidade: Madri

Endereço: C. Francisco de Rojas, 3, 1º DCHA, 28010 Madrid

Centro psicológico especializado em cuidado integral à saúde mental

Capacitações práticas relacionadas:

- Psicologia Clínica da Criança e do Adolescente
- Psicoterapia Cognitivo-Comportamental



Psicologia

Grupo Psicoactiva

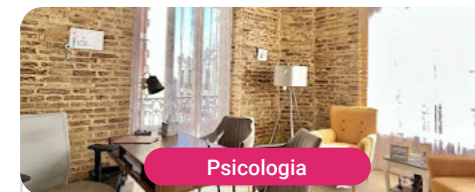
País: Espanha
Cidade: Valência

Endereço: Calle Borrull, 40, 46008, Valencia

Clínica especializada em atendimento psicológico

Capacitações práticas relacionadas:

- Psicoterapia Cognitivo-Comportamental
- Terapias de Terceira Geração



Psicologia

Proceso Terapéutico

País: Espanha
Cidade: Valência

Endereço: Carrer de Lluís Vives, 6, Puerta 7, 46003 Valencia

Entidade especializada em atendimento psicoterápico

Capacitações práticas relacionadas:

- Psicoterapia Cognitivo-Comportamental



Psicologia

Hospital HM Modelo

País: Espanha
Cidade: A Coruña

Endereço: Rúa Virrey Osorio, 30, 15011, A Coruña

Rede de clínicas, hospitais e centros especializados privados distribuídos por toda a Espanha

Capacitações práticas relacionadas:

- Anestesiologia e Ressuscitação
- Cuidados Paliativos



Psicologia

Hospital Maternidad HM Belén

País: Espanha
Cidade: A Coruña

Endereço: R. Filantropía, 3, 15011, A Coruña

Rede de clínicas, hospitais e centros especializados privados distribuídos por toda a Espanha

Capacitações práticas relacionadas:

- Atualização em Reprodução Assistida
- Gestão de Hospitais e Serviços de Saúde



Psicologia

Hospital HM Rosaleda

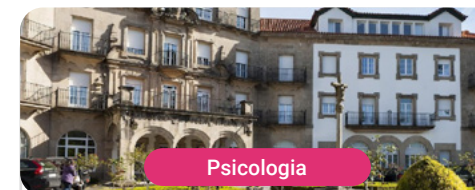
País: Espanha
Cidade: A Coruña

Endereço: Rúa de Santiago León de Caracas, 1, 15701, Santiago de Compostela, A Coruña

Rede de clínicas, hospitais e centros especializados privados distribuídos por toda a Espanha

Capacitações práticas relacionadas:

- Transplante Capilar
- Ortodontia e Ortopedia Facial



Psicologia

Hospital HM La Esperanza

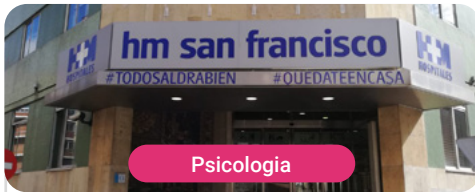
País: Espanha
Cidade: A Coruña

Endereço: Av. das Burgas, 2, 15705, Santiago de Compostela, A Coruña

Rede de clínicas, hospitais e centros especializados privados distribuídos por toda a Espanha

Capacitações práticas relacionadas:

- Enfermagem em Oncologia
- Oftalmologia Clínica



Psicologia

Hospital HM San Francisco

País: Espanha
Cidade: León

Endereço: C. Marqueses de San Isidro, 11, 24004, León

Rede de clínicas, hospitais e centros especializados privados distribuídos por toda a Espanha

Capacitações práticas relacionadas:

- Atualização em Anestesiologia e Ressuscitação
- Enfermagem no Departamento de Traumatologia



Psicologia

Hospital HM Regla

País: Espanha
Cidade: León

Endereço: Calle Cardenal Landázuri, 2, 24003, León

Rede de clínicas, hospitais e centros especializados privados distribuídos por toda a Espanha

Capacitações práticas relacionadas:

- Atualização sobre os Tratamento Psiquiátrico em Crianças e Adolescentes



Psicologia

Hospital HM Montepríncipe

País: Espanha
Cidade: Madri

Endereço: Av. de Montepríncipe, 25, 28660, Boadilla del Monte, Madrid

Rede de clínicas, hospitais e centros especializados privados distribuídos por toda a Espanha

Capacitações práticas relacionadas:

- Cuidados Paliativos
- Medicina Estética



Psicologia

Hospital HM Torrelodones

País: Espanha
Cidade: Madri

Endereço: Av. Castillo Olivares, s/n, 28250, Torrelodones, Madrid

Rede de clínicas, hospitais e centros especializados privados distribuídos por toda a Espanha

Capacitações práticas relacionadas:

- Anestesiologia e Ressuscitação
- Cuidados Paliativos



Psicologia

Hospital HM Sanchinarro

País: Espanha
Cidade: Madri

Endereço: Calle de Oña, 10, 28050, Madrid

Rede de clínicas, hospitais e centros especializados privados distribuídos por toda a Espanha

Capacitações práticas relacionadas:

- Anestesiologia e Ressuscitação
- Cuidados Paliativos



Psicologia

Policlínico HM Gabinete Velázquez

País: Espanha
Cidade: Madri

Endereço: C. de Jorge Juan, 19, 1º 28001, 28001, Madrid

Rede de clínicas, hospitais e centros especializados privados distribuídos por toda a Espanha

Capacitações práticas relacionadas:

- Nutrição Clínica em Medicina
- Cirurgia Plástica Estética



Psicologia

Policlínico HM La Paloma

País: Espanha
Cidade: Madri

Endereço: Calle Hilados, 9, 28850, Torrejón de Ardoz, Madrid

Rede de clínicas, hospitais e centros especializados privados distribuídos por toda a Espanha

Capacitações práticas relacionadas:

- Enfermagem de Práticas Avançadas em Centro Cirúrgico
- Ortodontia e Ortopedia Facial



Psicologia

Policlínico HM Moraleja

País: Espanha
Cidade: Madri

Endereço: P.º de Alcobendas, 10, 28109, Alcobendas, Madrid

Rede de clínicas, hospitais e centros especializados privados distribuídos por toda a Espanha

Capacitações práticas relacionadas:

- Medicina de Reabilitação na Abordagem da Lesão Cerebral Adquirida



Psicologia

Policlínico HM Sanchinarro

País: Espanha
Cidade: Madri

Endereço: Av. de Manoteras, 10, 28050, Madrid

Rede de clínicas, hospitais e centros especializados privados distribuídos por toda a Espanha

Capacitações práticas relacionadas:

- Atendimento Ginecológico para Enfermagem Obstétrica
- Enfermagem na área de Sistema Digestório



Psicologia

Policlínico HM Virgen del Val

País: Espanha
Cidade: Madri

Endereço: Calle de Zaragoza, 6, 28804, Alcalá de Henares, Madrid

Rede de clínicas, hospitais e centros especializados privados distribuídos por toda a Espanha

Capacitações práticas relacionadas:

- Diagnóstico em Fisioterapia
- Intervenção Precoce em Fisioterapia



Psicologia

Policlínico HM Rosaleda Lalín

País: Espanha
Cidade: Pontevedra

Endereço: Av. Buenos Aires, 102, 36500, Lalín, Pontevedra

Rede de clínicas, hospitais e centros especializados privados distribuídos por toda a Espanha

Capacitações práticas relacionadas:

- Avanços em Hematologia e Hemoterapia
- Fisioterapia Neurológica





Psicologia

Policlínico HM Imi Toledo

País	Cidade
Espanha	Toledo

Endereço: Av. de Irlanda, 21, 45005, Toledo

Rede de clínicas, hospitais e centros especializados privados distribuídos por toda a Espanha

Capacitações práticas relacionadas:

- Eletroterapia em Medicina de Reabilitação
- Transplante Capilar



Psicologia

Centro de Psicología Altea

País	Cidade
Espanha	Cádiz

Endereço: Avda. Gesto por la paz – Edif. El Carmen, P-2 -1ºJ 11207 Algeciras (Cádiz)

Psicólogos em Algeciras

Capacitações práticas relacionadas:

- Psicologia Clínica e da Saúde
- Psicologia Geral da Saúde

09

Metodologia

Este curso oferece uma maneira diferente de aprender. Nossa metodologia é desenvolvida através de um modo de aprendizagem cíclico: **o Relearning**. Este sistema de ensino é utilizado, por exemplo, nas faculdades de medicina mais prestigiadas do mundo e foi considerado um dos mais eficazes pelas principais publicações científicas, como o *New England Journal of Medicine*.



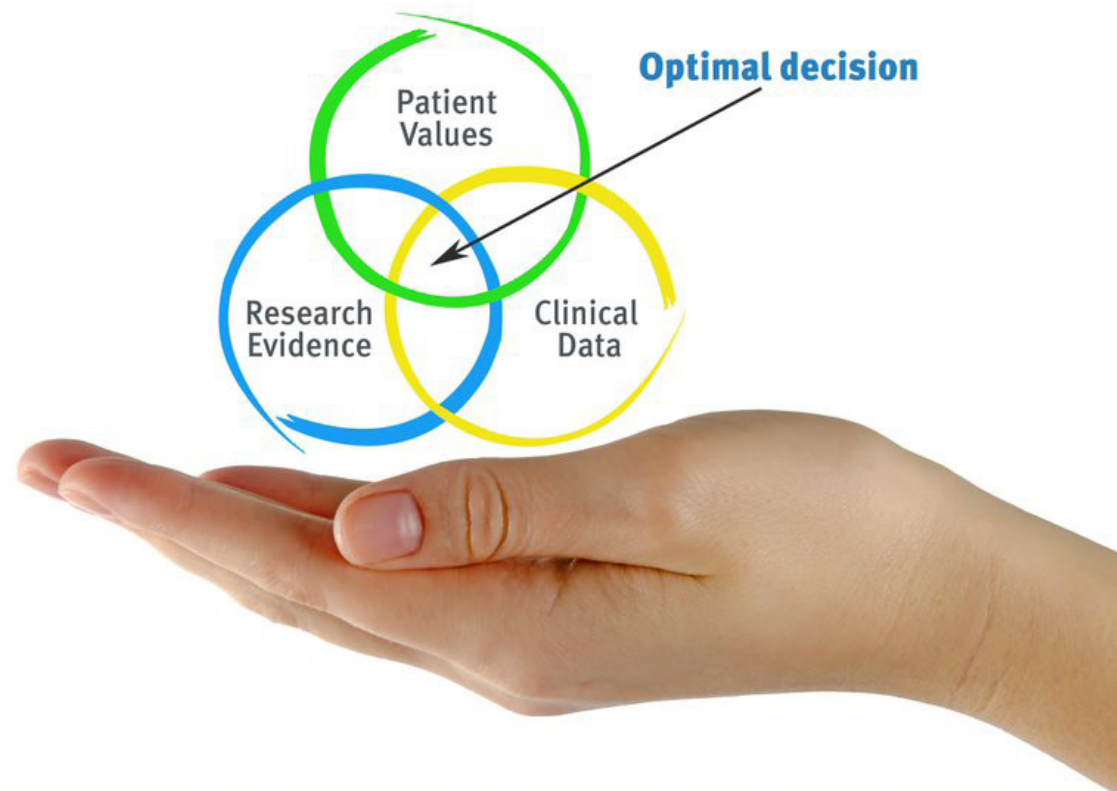
“

Descubra o Relearning, um sistema que abandona a aprendizagem linear convencional para realizá-la através de sistemas de ensino cíclicos: uma forma de aprendizagem que se mostrou extremamente eficaz, especialmente em disciplinas que requerem memorização”

Na TECH usamos o Método do Caso

Em uma determinada situação clínica, o que um profissional deveria fazer? Ao longo do programa, os alunos irão se deparar com diversos casos simulados baseados em situações reais, onde deverão investigar, estabelecer hipóteses e finalmente resolver as situações. Há diversas evidências científicas sobre a eficácia deste método. Os especialistas aprendem melhor, mais rápido e de forma mais sustentável ao longo do tempo.

Com a TECH o psicólogo experimenta uma maneira de aprender que está revolucionando as bases das universidades tradicionais em todo o mundo.



Segundo o Dr. Gérvas, o caso clínico é a apresentação comentada de um paciente, ou grupo de pacientes, que se torna um .caso., um exemplo ou modelo que ilustra algum componente clínico peculiar, seja pelo seu poder de ensino ou pela sua singularidade ou raridade. É essencial que o caso seja fundamentado na vida profissional atual, tentando recriar as condições reais da prática profissional do psicólogo.

“

Você sabia que este método foi desenvolvido em 1912, em Harvard, para os alunos de Direito? O método do caso consistia em apresentar situações reais e complexas para que os alunos tomassem decisões e justificassem como resolvê-las. Em 1924 foi estabelecido como o método de ensino padrão em Harvard.

A eficácia do método é justificada por quatro conquistas fundamentais:

1. Os psicólogos que seguem este método não só assimilam os conceitos, mas também desenvolvem a capacidade mental, através de exercícios que avaliam situações reais e a aplicação do conhecimento.
2. A aprendizagem se consolida nas habilidades práticas permitindo ao psicólogo integrar melhor o conhecimento à prática clínica.
3. A assimilação de ideias e conceitos se torna mais fácil e mais eficiente, graças ao uso de situações decorrentes da realidade.
4. A sensação de eficiência do esforço investido se torna um estímulo muito importante para os alunos, o que se traduz em um maior interesse pela aprendizagem e um aumento no tempo dedicado ao curso.



Metodologia Relearning

A TECH utiliza de maneira eficaz a metodologia do estudo de caso com um sistema de aprendizagem 100% online, baseado na repetição, combinando 8 elementos didáticos diferentes em cada aula.

Potencializamos o estudo de caso com o melhor método de ensino 100% online: o Relearning.



O psicólogo aprenderá através de casos reais e da resolução de situações complexas em ambientes simulados de aprendizagem. Estes simulados são realizados através de software de última geração para facilitar a aprendizagem imersiva.

Na vanguarda da pedagogia mundial, o método Relearning conseguiu melhorar os níveis de satisfação geral dos profissionais que concluíram seus estudos, com relação aos indicadores de qualidade da melhor universidade online do mundo (Universidade de Columbia).

Através desta metodologia, mais de 150 mil psicólogos foram capacitados com sucesso sem precedentes em todas as especialidades. Nossa metodologia de ensino é desenvolvida em um ambiente altamente exigente, com um corpo discente com um perfil socioeconômico médio-alto e uma média de idade de 43,5 anos.

O Relearning permitirá uma aprendizagem com menos esforço e mais desempenho, fazendo com que você se envolva mais em sua especialização, desenvolvendo o espírito crítico e sua capacidade de defender argumentos e contrastar opiniões: uma equação de sucesso.

No nosso programa, a aprendizagem não é um processo linear, ela acontece em espiral (aprender, desaprender, esquecer e reaprender). Portanto, combinamos cada um desses elementos de forma concêntrica.

A nota geral do sistema de aprendizagem da TECH é de 8,01, de acordo com os mais altos padrões internacionais.



Neste programa, oferecemos o melhor material educacional, preparado especialmente para os profissionais:



Material de estudo

Todo o conteúdo foi criado especialmente para o curso pelos especialistas que irão ministrá-lo, o que faz com que o desenvolvimento didático seja realmente específico e concreto.

Posteriormente, esse conteúdo é adaptado ao formato audiovisual, para criar o método de trabalho online da TECH. Tudo isso, com as técnicas mais inovadoras que proporcionam alta qualidade em todo o material que é colocado à disposição do aluno.



As últimas técnicas e procedimentos em vídeo

TECH aproxima o aluno das técnicas mais inovadoras, dos últimos avanços educacionais e da vanguarda da Psicologia. Tudo isso, explicado detalhadamente para sua total assimilação e compreensão. E o melhor de tudo, você poderá assistí-los quantas vezes quiser.



Resumos interativos

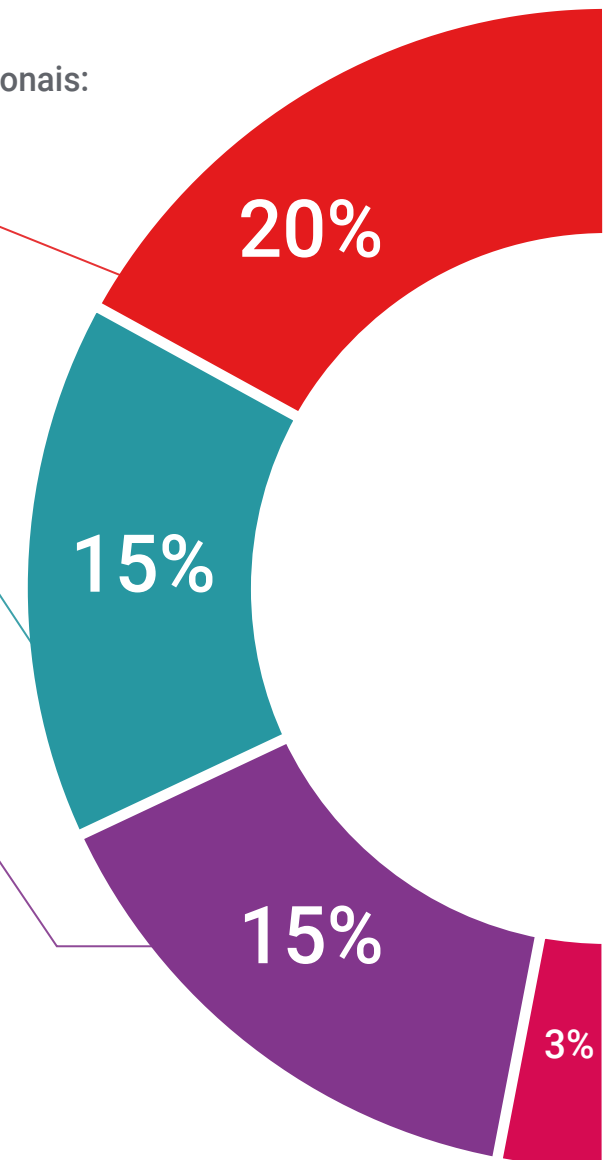
A equipe da TECH apresenta o conteúdo de forma atraente e dinâmica através de pílulas multimídia que incluem áudios, vídeos, imagens, gráficos e mapas conceituais para consolidar o conhecimento.

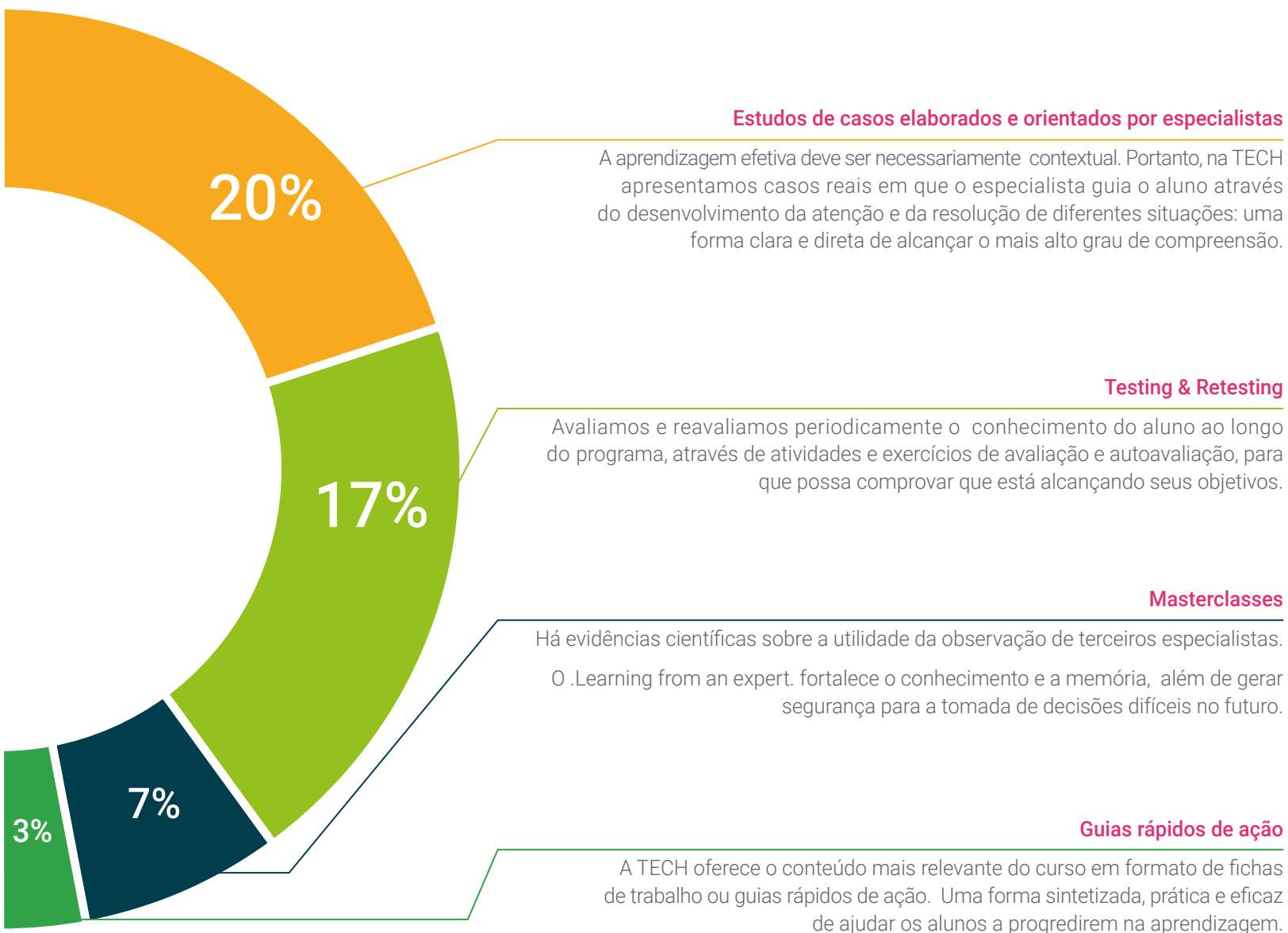
Este sistema exclusivo de capacitação por meio da apresentação de conteúdo multimídia, foi premiado pela Microsoft como .Caso de sucesso na Europa..



Leituras complementares

Artigos recentes, documentos de consenso e diretrizes internacionais, entre outros. Na biblioteca virtual da TECH o aluno terá acesso a tudo o que for necessário para complementar a sua capacitação.





10

Certificado

O Mestrado Próprio Semipresencial em Psicoterapia Cognitivo-Comportamental garante, além da capacitação mais rigorosa e atualizada, o acesso a um título de Mestrado Próprio Semipresencial emitido pela TECH Universidade Tecnológica.



“

Conclua este programa de estudos com sucesso e receba o seu certificado sem sair de casa e sem burocracias”

Este **Mestrado Próprio Semipresencial em Psicoterapia Cognitivo-Comportamental** conta com o conteúdo científico mais completo e atualizado do mercado.

Uma vez aprovadas as avaliações, o aluno receberá por correio o certificado* do **Mestrado Próprio Semipresencial** emitido pela **TECH Universidade Tecnológica**.

O certificado emitido pela **TECH Universidade Tecnológica** expressará a qualificação obtida no Mestrado Próprio Semipresencial, atendendo aos requisitos normalmente exigidos pelas bolsas de empregos, concursos públicos e avaliação de carreira profissional.

Título: **Mestrado Próprio Semipresencial em Psicoterapia Cognitivo-Comportamental**

Modalidade: **online**

Duração: **6 meses**



*Apostila de Haia: Caso o aluno solicite que seu certificado seja apostilado, a TECH EDUCATION providenciará a obtenção do mesmo a um custo adicional.

futuro
saúde confiança pessoas
informação orientadores
educação certificação ensino
garantia aprendizagem
instituições tecnologia
comunidade compromisso
atenção personalizada
conhecimento
presente
desenvolvimento

tech universidade
tecnológica

Mestrado Próprio Semipresencial
Psicoterapia Cognitivo-
Comportamental

Modalidade: Semipresencial (Online + Estágio Clínico)

Duração: 12 meses

Certificado: TECH Universidade Tecnológica

Mestrado Próprio Semipresencial

Psicoterapia Cognitivo-Comportamental

