

Mestrado Próprio

Psicoterapia Breve





Mestrado Próprio Psicoterapia Breve

- » Modalidade: online
- » Duração: 12 meses
- » Certificação: TECH Universidade Tecnológica
- » Créditos: 60 ECTS
- » Tempo Dedicado: 16 horas/semana
- » Horário: ao seu próprio ritmo
- » Exames: online

Acesso ao site: www.techtute.com/pt/psicologia/mestrado-proprio/mestrado-proprio-terapia-breve

Índice

01

Apresentação

pág. 4

02

Objetivos

pág. 8

03

Competências

pág. 12

04

Estrutura e conteúdo

pág. 16

05

Metodologia

pág. 20

06

Certificação

pág. 28

01

Apresentação

A ansiedade, o stress, os medos e o bloqueio de emoções são transtornos muito comuns que requerem atenção psicológica imediata. Apesar da multiplicidade de metodologias existentes, muito poucos foram capazes de fazer desaparecer estes conflitos. No entanto, com a chegada da Psicoterapia Breve, estabeleceu-se um antes e um depois na disciplina ao propor um modelo baseado em sessões terapêuticas curtas, mas com a máxima eficácia. Dada esta realidade, nasce esta qualificação ensinada por especialistas neste método de cuidados psicológicos, que oferecerá as últimas informações sobre hipnose clínica como ferramenta de exploração, as diferentes fases de intervenção e o papel do terapeuta. Tudo isto num formato 100% *online* e com o conteúdo didático mais atualizado.



“

Graças a este Mestrado Próprio, estará a par da Psicoterapia Breve e das técnicas mais eficazes utilizadas neste método terapêutico”

Numa sociedade que vive a um ritmo acelerado, os casos de pacientes com ansiedade ou *stress* têm aumentado nas consultas de psicólogos. Uns problemas que podem ser resolvidos pelo paciente graças às diferentes técnicas e metodologias utilizadas pelo profissional. No entanto, nem todas as terapias conseguem intervir sobre a causa ou origem do conflito. Este é também o caso quando se lida com outras patologias, tais como os transtornos obsessivo-compulsivos, o *stress* pós-traumático ou as perturbações psicossomáticas.

A Psicoterapia Breve conseguiu aprofundar-se na raiz do problema das diferentes perturbações através de sessões de menor duração, mas concentradas no ponto exato da aflição. Para tal, é introduzido o campo emocional do paciente, dando-lhe a opção de deixar para trás a dor e o sofrimento. Assim, este Mestrado Próprio integrou num único programa académico todas as chaves desta importante metodologia psicoterapêutica, proporcionando ao profissional os conhecimentos mais atualizados neste campo.

Este programa dispõe de uma abordagem teórico-prática que lhe permitirá aprofundar dinamicamente nas características que definem a Psicoterapia Breve (PB), o estabelecimento adequado da ligação terapêutica, o papel que a hipnose clínica desempenha nesta terapia ou o desenvolvimento do autoconceito ou as bases científicas e neurobiológicas sobre as quais o PB se baseia. Assim, os estudantes terão também acesso a estudos de casos clínicos com os quais poderão abordar situações reais, cuja metodologia poderão aplicar na sua prática diária.

Uma qualificação universitária que os profissionais também podem estudar confortavelmente quando e onde quiserem. Apenas necessitam de um dispositivo eletrónico com uma ligação à *internet* para aceder ao conteúdo deste programa. Além disso, a TECH oferece a oportunidade de distribuir a carga letiva de acordo com as necessidades do aluno, uma flexibilidade ideal para profissionais que procuram atualizar os seus conhecimentos de uma forma compatível com as responsabilidades mais exigentes.

Este **Mestrado Próprio em Psicoterapia Breve** conta com o conteúdo educacional mais completo e atualizado do mercado. As suas principais características são:

- ♦ O desenvolvimento de casos práticos apresentados por especialistas em Psicoterapia Breve
- ♦ O conteúdo gráfico, esquemático e eminentemente prático do livro fornece informações científicas e práticas sobre as disciplinas que são essenciais para a prática profissional
- ♦ Exercícios práticos onde o processo de autoavaliação pode ser levado a cabo a fim de melhorar a aprendizagem
- ♦ A sua ênfase especial em metodologias inovadoras
- ♦ As lições teóricas, perguntas ao especialista, fóruns de discussão sobre questões controversas e atividades de reflexão individual
- ♦ A disponibilidade de acesso ao conteúdo a partir de qualquer dispositivo fixo ou portátil com ligação à *internet*



Esta capacitação universitária levá-lo-á a conhecer os estudos mais recentes sobre o desenvolvimento do autoconceito”

“

Este curso permitir-lhe-á aprofundar nos avanços mais recentes em PB e na gestão do paciente com fobias”

O corpo docente do curso inclui profissionais do setor que trazem a sua experiência profissional para esta formação, para além de especialistas reconhecidos de sociedades de referência e universidades de prestígio.

Graças ao seu conteúdo multimédia, desenvolvido com a mais recente tecnologia educacional, o profissional terá acesso a uma aprendizagem situada e contextual, ou seja, um ambiente de simulação que proporcionará um programa imersivo programado para se formar em situações reais.

A conceção deste programa baseia-se na Aprendizagem Baseada nos Problemas, através da qual o profissional deve tentar resolver as diferentes situações da prática profissional que surgem ao longo do curso académico. Para tal, contará com a ajuda de um sistema inovador de vídeo interativo desenvolvido por especialistas reconhecidos.

Uma opção académica 100% online com a qual reduzirá as longas horas de estudo através do sistema de Relearning utilizado pela TECH.

Graças ao material didático multimédia deste programa, aprenderá de forma aprofundada sobre as fases de admiração recíproca, de encontro e marcação ou desajustamento e deslocação.



02

Objetivos

Este Mestrado Próprio tem as ferramentas didáticas mais inovadoras no ensino académico. Graças a elas, o especialista será capaz de aprofundar muito mais rapidamente na abordagem das perturbações de ansiedade generalizada, do *stress* pós-traumático, das perturbações afetivas ou dos transtornos do comportamento alimentar através da Psicoterapia Breve. Para o conseguir, tem também um corpo docente especializado que o orientará ao longo dos 12 meses desta qualificação.



A child's hand is shown holding a piece of white paper. On the paper, there is a black ink drawing of a spider. The drawing is symmetrical and has a central body with several legs extending outwards. The background of the slide is a gradient of pink and purple, with a white diagonal shape on the right side.

“

Com este programa aprenderá as técnicas mais recentes utilizadas para aceder à esfera emocional do paciente sem que uma contaminação que afete o equilíbrio do terapeuta”



Objetivos gerais

- ♦ Descrever e desenvolver o modelo de intervenção da Psicoterapia por Tempo Limitado
- ♦ Dominar as leis neurológicas e bioquímicas pelas quais os nossos pacientes não mudam a sua resposta emocional apesar da intervenção com outros modelos
- ♦ Descrever o arsenal de tecnologia que permite ao paciente transformar as suas memórias traumáticas em memórias de recordação
- ♦ Explicar a relação de ligação entre paciente e terapeuta (interação recíproca)



Está perante uma titulação online flexível, sem horários de aulas fixos. Um programa concebido para profissionais de psicologia como o leitor”



Objetivos específicos

Módulo 1. Características da Psicoterapia Breve

- ♦ Conhecer o modelo da Psicoterapia Breve
- ♦ Conhecer a origem da Psicoterapia Breve
- ♦ Identificar os diferentes cenários de intervenção
- ♦ Estudar a dinâmica no contexto micro, meso e macro
- ♦ Aprofundar o estudo das bases da interação

Módulo 2. Estabelecimento do vínculo terapêutico

- ♦ Transformar as crenças do paciente em factos verificáveis
- ♦ Admirar incondicionalmente, sem julgamento, sem críticas, somente contemplando
- ♦ Conseguir que o paciente consiga imaginar os seus desejos
- ♦ Colocar a escuta como o veículo da relação terapêutica
- ♦ Saber como estar sempre presente

Módulo 3. Papel do terapeuta

- ♦ Conter a profissão com segurança
- ♦ Identificar o papel do terapeuta como a principal força motriz da terapia
- ♦ Estabelecer o terapeuta como tutor, indispensável para conseguir a ligação certa
- ♦ Descrever o território do terapeuta familiar e do terapeuta tutor
- ♦ Ensinar a conviver juntos numa intervenção onde o trabalho multidisciplinar é totalmente normal

Módulo 4. Papel da hipnose clínica em Psicoterapia Breve

- ♦ Saber como desligar o paciente dos seus pensamentos e colocá-lo nas suas sensações corporais
- ♦ Identificar a doença e a perturbação como uma forma de expressar uma forma de sobrevivência mal-adaptada
- ♦ Saber instalar-se na esfera emocional do paciente sem uma contaminação que afete o equilíbrio do terapeuta
- ♦ Conhecer todo o processo com Movimentos Induzidos de Cabeça

Módulo 5. Contextos no desenvolvimento do autoconceito

- ♦ Permitir que a doença seja um mensageiro que nos indica onde está a dor e o mal
- ♦ Impedir que o paciente apenas se conecte com o sintoma
- ♦ Saber que a realidade para o paciente é o que ele regista no seu cérebro e não tanto o que poderia ter acontecido
- ♦ Descobrir como as relações do mesocontexto mantêm deficiências do microcontexto
- ♦ Detetar indicadores de saúde e doença nas relações no mesocontexto

Módulo 6. Bases científicas e neurobiológicas da P.T.L.

- ♦ Saber que o território de intervenção está mais no virtual do que no real
- ♦ Descobrir que o importante não é o que acontece, mas o que o paciente faz com o que acontece
- ♦ Saber que a realidade para o paciente é o que ele regista no seu cérebro e não tanto o que poderia ter acontecido
- ♦ Identificar as famílias químicas e as interações entre elas

Módulo 7. Fases da intervenção com a P.T.L.

- ♦ Enfatizar o que sentimos com o paciente e, acima de tudo, o que o paciente sente com as nossas ações
- ♦ Capacitar o estudante para que não tenha protocolos para cada perturbação, mas sim para fazer um protocolo de intervenção diferente para cada paciente
- ♦ Concentrar-se menos na resolução e mais na construção
- ♦ Desenvolver as diferentes fases de intervenção com a P.T.L.

Módulo 8. Universo de intervenção com P.T.L.

- ♦ Propor desde o primeiro momento, estar presente, acompanhar e intervir na memória emocional traumática, em troca o paciente executa o processo todo
- ♦ Apreciar a importância do amor e da emoção na solução
- ♦ Ter em conta não só o que causou o problema, mas também o que o mantém
- ♦ Organizar os próprios mecanismos do paciente para gerir o seu conflito

03

Competências

A estrutura deste curso universitário foi criada com o objetivo principal de reforçar as competências dos profissionais que desejam integrar os métodos da Psicoterapia Breve na sua prática diária. Assim, no decorrer deste programa, poderão alargar as suas capacidades para emergir como uma pessoa de referência básica no paciente, para induzir o paciente a estados de consciência alterados, de modo a poderem instalar-se na representação das suas experiências traumáticas ou para acompanhar e liderar na dialética terapêutica. Além disso, os estudos de casos clínicos serão uma grande ajuda para alcançar estes objetivos.





“

*Este Mestrado Próprio manter-vos-á
a par dos últimos estudos científicos
que apoiam a Psicoterapia Breve”*

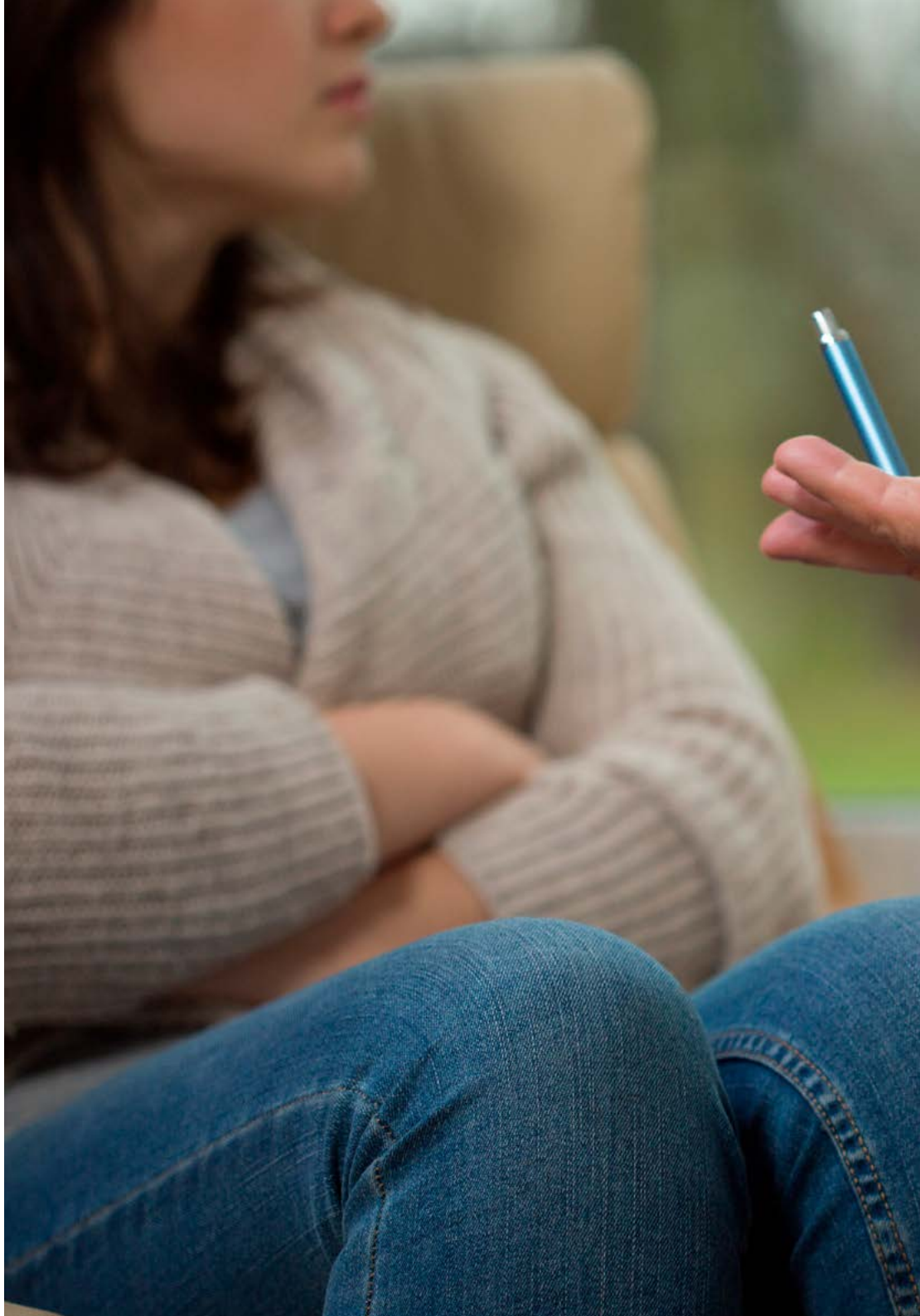


Competências gerais

- ♦ Descrever a importância da ligação na saúde e na doença
- ♦ Capacitar o terapeuta para emergir como uma pessoa de referência básica no paciente
- ♦ Desenvolver uma relação com o paciente que culmina em segurança e confiança
- ♦ Permitir ao paciente exprimir o seu lado ignominioso
- ♦ Aprender a admirar sem julgar, sem criticar, apenas contemplando o paciente
- ♦ Ensinar aptidões para induzir o paciente a estados de consciência alterados, para que possa estabelecer na representação das suas experiências traumáticas
- ♦ Gerir a realização do trabalho terapêutico de uma forma eficaz numa média de 12 sessões de uma hora
- ♦ Saber como libertar o paciente do sequestro emocional
- ♦ Conseguir que o paciente passe do sofrimento à satisfação



Amplie as suas competências no acompanhamento do paciente através da dialética terapêutica com este programa universitário”





Competências específicas

- ♦ Descrever e integrar as marcas de identidade da Psicoterapia Breve
- ♦ Desenvolver toda a teorização deste modelo
- ♦ Compreender que o que é importante não é tanto o que é dito ou feito, mas o que é sentido e sentido
- ♦ Descobrir o espaço mágico entre o paciente e o terapeuta a que chamamos de vínculo
- ♦ Rever os antecedentes da Psicoterapia Breve
- ♦ Encontrar na história do paciente o estado atual das coisas que ocorrem na vida do sujeito
- ♦ Descobrir os erros de outros modelos que não permitem uma mudança terapêutica
- ♦ Conseguir e capacitar para uma ligação terapêutica apropriada para cada paciente
- ♦ Destacar a manobra de acompanhamento e liderar na dialética terapêutica
- ♦ Saber conduzir e conter o paciente
- ♦ Permitir ao paciente falar sobre o motivo da consulta sem o interromper nas primeiras sessões
- ♦ Colocar o motivo da consulta como guia para o processo de intervenção

05

Estrutura e conteúdo

Durante 1500 horas letivas, os alunos deste Mestrado Próprio passarão pelos principais conceitos, técnicas e ferramentas utilizadas na Psicoterapia Breve. Tudo isto, através de conteúdos multimédia baseados em resumos em vídeo, vídeos em detalhe, diagramas e leituras especializadas que lhe permitirão aprofundar as bases científicas desta terapia, as diferentes fases de intervenção, bem como a gestão de pacientes com fobias, distúrbios de pânico, perturbações afetivas ou *stress* pós-traumático. Além disso, o sistema *Relearning* permitir-lhe-á reduzir as longas horas de estudo que são tão comuns noutros métodos de ensino.



“

Um plano de estudos concebido para atualizar os seus conhecimentos sobre PB e a abordagem ao paciente com stress pós-traumático”

Módulo 1. Características da Psicoterapia Breve

- 1.1. O que é a Psicoterapia Breve?
- 1.2. Antecedentes da Psicoterapia Breve
- 1.3. Vínculo Singular
- 1.4. Um terapeuta e um paciente
- 1.5. Mentor terapeuta
- 1.6. Bases da interação
- 1.7. Lidar com o relacional
- 1.8. A interação do sujeito com o mundo aqui e agora
- 1.9. Estudo cuidadoso da comunicação a vários níveis entre o terapeuta e o paciente
- 1.10. Fundamentos teóricos
- 1.11. Mecanismos reguladores
- 1.12. Necessidades básicas
- 1.13. Determinante
- 1.14. Comunicação
- 1.15. Cenário de intervenção
- 1.16. Estudo da dinâmica no micro, meso- e macro-contexto
- 1.17. Premissas básicas

Módulo 2. Estabelecimento do vínculo terapêutico

- 2.1. Acompanhamento
- 2.2. Contenção
- 2.3. Escolta
- 2.4. Saber que é impossível não influenciar
- 2.5. Influenciar apenas no problema
- 2.6. Não influenciar a estrutura da personalidade
- 2.7. Conseguir que o paciente tenha influência na mudança
- 2.8. Influenciar não tanto o que acontece, mas o que o doente faz com o que lhe acontece
- 2.9. Integrar as emoções e experiências afectivas na realidade atual
- 2.10. Concentrando-se nas soluções e nas partes saudáveis do assunto
- 2.11. Intervenção sobre o motivo da consulta e sobre o conflito básico
- 2.12. Colocar o motivo da consulta como guia para o processo terapêutico

Módulo 3. Papel do terapeuta

- 3.1. O terapeuta como figura de referência
- 3.2. Relação assimétrica
- 3.3. Deteção do conflito básico
- 3.4. Mentor terapeuta
- 3.5. Terapeuta familiar
- 3.6. Intervenção Interdisciplinar
- 3.7. Estilo terapêutico
- 3.8. Experimente o máximo possível o que o paciente experimenta
- 3.9. Está comprometido com o paciente
- 3.10. Ganham a sua presença quando não estão presentes. Apresentação do terapeuta

Módulo 4. Papel da hipnose clínica em Psicoterapia Breve

- 4.1. A hipnose clínica como ferramenta de exploração
- 4.2. Parecença neurológica entre a hipnose clínica e o trauma
- 4.3. Eixos da hipnose clínica na PB
- 4.4. Qual é a sensação de estar num estado hipnótico?
- 4.5. Diferentes métodos de indução hipnótica na atualidade
- 4.6. Fase Psicoeducativa
- 4.7. Fase de indução hipnótica com técnicas clássicas
- 4.8. Processo completo com induções Ericksonianas ou Postericksonianas
- 4.9. Processo completo com Movimentos de Cabeça Induzidos (M.C.I.) © R. Aguado 2004-07)

Módulo 5. Contextos no desenvolvimento do autoconceito

- 5.1. Microcontexto
- 5.2. O eu, o tu e o outro
- 5.3. Pessoa de referência básica
- 5.4. Guião vital que esculpe o nosso destino
- 5.5. Memória emocional traumática
- 5.6. Auto-diálogo
- 5.7. Canais de expressão de conflitos
- 5.8. Desejos básicos

- 5.9. Desejo ou necessidade básica de apego (Bowlby 1969), ou de companheirismo (José Miguel Román 2004)
- 5.10. Contenção
- 5.11. Delimitação
- 5.12. Desejos básicos primários endógenos
- 5.13. Desejos secundários
- 5.14. Mesocontexto
- 5.15. Macrocontexto

Módulo 6. Bases científicas e neurobiológicas da P.T.L.

- 6.1. Modelo globalizante de funcionamento do cérebro
- 6.2. Especialização hemisférica
- 6.3. Lateralização hemisférica na hipnose
- 6.4. Mais verticalidade cerebral do que horizontalidade
- 6.5. Rios de química
- 6.6. Famílias químicas e as suas interações
- 6.7. Teoria da etiologia da saúde e da doença mental
- 6.8. Modelo de saúde: (Vinculação Emocional Consciente)
- 6.9. Modelo de doença: Psicoterapia Breve

Módulo 7. Fases da intervenção com a P.T.L.

- 7.1. Introdução à intervenção com Psicoterapia Breve
- 7.2. Descobrir o sofrimento. Mostrar compaixão
- 7.3. Valorização da introspeção
- 7.4. Fase de admiração recíproca
- 7.5. Fase de reunião e marcação
- 7.6. Fase de desestruturação e deslocamento
- 7.7. Fase de reframação e resolução
- 7.8. Fase do ponto de viragem terapêutico
- 7.9. Fase de contemplação
- 7.10. Intervenção na Psicoterapia Breve
- 7.11. Recolha de informação na P.T.L.
- 7.12. Importância do ninculação na P.T.L.

Módulo 8. Universo de intervenção com P.T.L.

- 8.1. Fobias simples
- 8.2. Agorafobia
- 8.3. Transtornos de pânico
- 8.4. Transtorno de ansiedade generalizada
- 8.5. Transtorno obsessivo-compulsivo
- 8.6. Transtorno de stress pós-traumático
- 8.7. Transtornos afetivos
- 8.8. Distúrbios de comportamento alimentar
- 8.9. Transtornos psicossomáticos



Uma qualificação 100% online que o levará à obtenção de um conhecimento profundo das bases científicas e neurobiológicas da Psicoterapia Breve”

06

Metodologia

Este programa de capacitação oferece uma forma diferente de aprendizagem.

A nossa metodologia é desenvolvida através de um modo de aprendizagem cíclico: o **Relearning**.

Este sistema de ensino é utilizado, por exemplo, nas escolas médicas mais prestigiadas do mundo e tem sido considerado um dos mais eficazes pelas principais publicações, tais como a **New England Journal of Medicine**.



“

Descubra o Relearning, um sistema que abandona a aprendizagem linear convencional para o levar através de sistemas de ensino cíclicos: uma forma de aprendizagem que provou ser extremamente eficaz, especialmente em disciplinas que requerem memorização”

Na TECH utilizamos o Método de Caso

Numa dada situação, o que deve fazer um profissional? Ao longo do programa, os estudantes serão confrontados com múltiplos casos clínicos simulados com base em pacientes reais nos quais terão de investigar, estabelecer hipóteses e finalmente resolver a situação. Há abundantes provas científicas sobre a eficácia do método. Os especialistas aprendem melhor, mais depressa e de forma mais sustentável ao longo do tempo.

Com a TECH o psicólogo experimenta uma forma de aprendizagem que abala as bases das universidades tradicionais em todo o mundo.



Segundo o Dr. Gérvas, o caso clínico é a apresentação anotada de um paciente, ou grupo de pacientes, que se torna um "caso", um exemplo ou modelo que ilustra alguma componente clínica peculiar, quer pelo seu poder de ensino, quer pela sua singularidade ou raridade. É essencial que o caso seja fundamentado na vida profissional actual, tentando recriar as condições reais na prática profissional do psicólogo.

“

Sabia que este método foi desenvolvido em 1912 em Harvard para estudantes de direito? O método do caso consistia em apresentar situações reais complexas para que tomassem decisões e justificassem a forma de as resolver. Em 1924 foi estabelecido como um método de ensino padrão em Harvard”

A eficácia do método é justificada por quatro realizações fundamentais:

- 1 Os psicólogos que seguem este método não só conseguem a assimilação de conceitos, mas também um desenvolvimento da sua capacidade mental, através de exercícios de avaliação de situações reais e da aplicação de conhecimentos.
- 2 A aprendizagem é solidamente traduzida em competências práticas que permitem ao psicólogo integrar melhor o conhecimento na prática clínica.
- 3 A assimilação de ideias e conceitos é facilitada e mais eficiente, graças à utilização de situações que surgiram a partir de um ensino real.
- 4 O sentimento de eficiência do esforço investido torna-se um estímulo muito importante para os estudantes, o que se traduz num maior interesse pela aprendizagem e num aumento do tempo passado a trabalhar no curso.

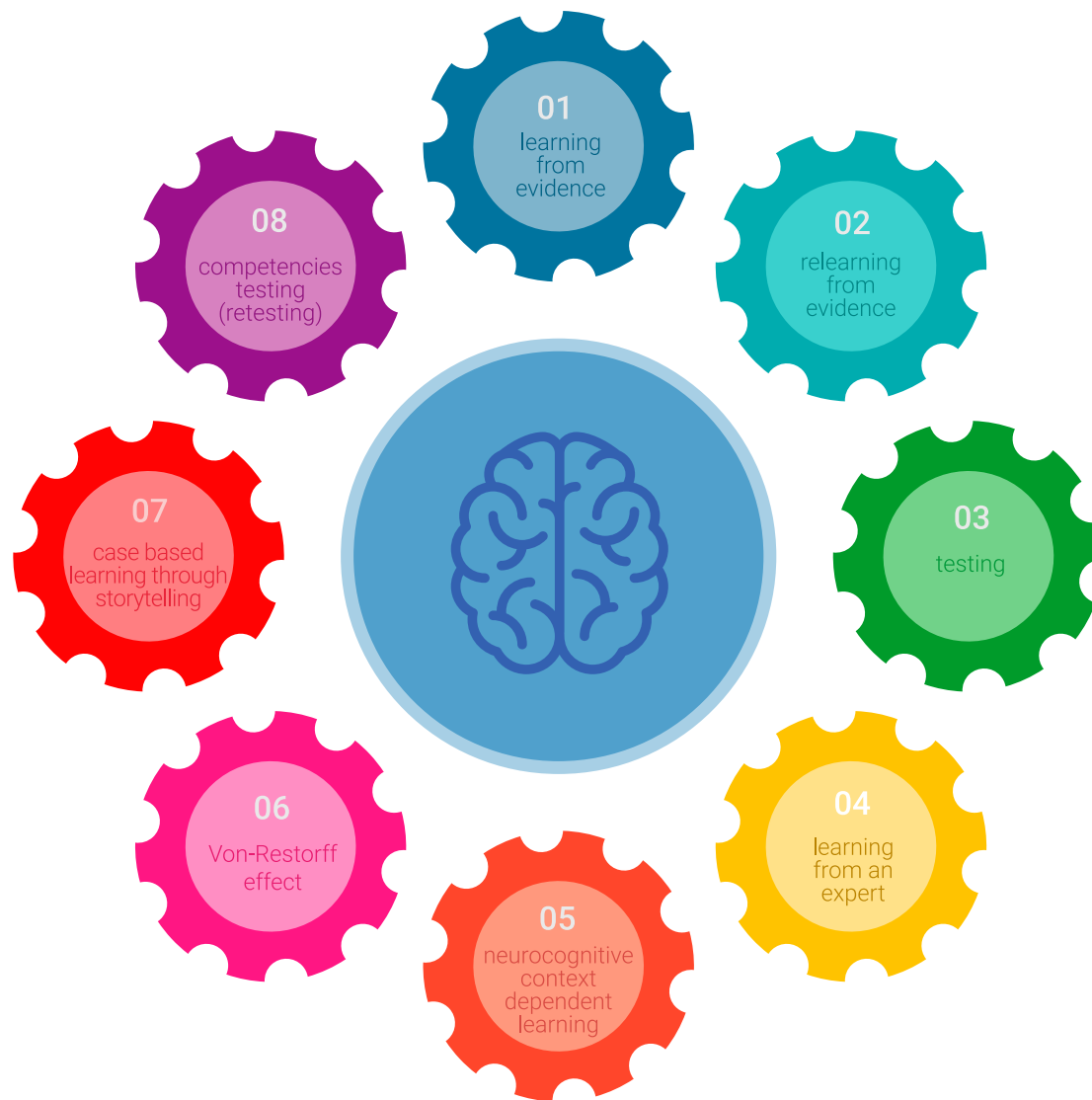


Relearning Methodology

A TECH combina eficazmente a metodologia do Estudo de Caso com um sistema de aprendizagem 100% online baseado na repetição, que combina 8 elementos didáticos diferentes em cada lição.

Melhoramos o Estudo de Caso com o melhor método de ensino 100% online: o Relearning.

O psicólogo aprenderá através de casos reais e da resolução de situações complexas em ambientes de aprendizagem simulados. Estas simulações são desenvolvidas utilizando software de última geração para facilitar a aprendizagem imersiva.



Na vanguarda da pedagogia mundial, o método Relearning conseguiu melhorar os níveis globais de satisfação dos profissionais que concluem os seus estudos, no que diz respeito aos indicadores de qualidade da melhor universidade online do mundo (Universidade de Columbia).

Esta metodologia já formou mais de 150.000 psicólogos com sucesso sem precedentes em todas as especialidades clínicas. Tudo isto num ambiente altamente exigente, com um corpo estudantil universitário com um elevado perfil socioeconómico e uma idade média de 43,5 anos.

O Relearning permitir-lhe-á aprender com menos esforço e mais desempenho, envolvendo-o mais na sua capacitação, desenvolvendo um espírito crítico, defendendo argumentos e opiniões contrastantes: uma equação direta ao sucesso.

No nosso programa, a aprendizagem não é um processo linear, mas acontece numa espiral (aprender, desaprender, esquecer e reaprender). Portanto, cada um destes elementos é combinado de forma concêntrica.

A pontuação global do nosso sistema de aprendizagem é de 8,01, de acordo com os mais elevados padrões internacionais.



Este programa oferece o melhor material educativo, cuidadosamente preparado para profissionais:



Material de estudo

Todos os conteúdos didáticos são criados pelos especialistas que irão ensinar o curso, especificamente para o curso, para que o desenvolvimento didático seja realmente específico e concreto.

Estes conteúdos são depois aplicados ao formato audiovisual, para criar o método de trabalho online da TECH. Tudo isto, com as mais recentes técnicas que oferecem peças de alta-qualidade em cada um dos materiais que são colocados à disposição do aluno.



Últimas técnicas e procedimentos em vídeo

A TECH aproxima os estudantes das técnicas mais recentes, dos últimos avanços educacionais e da vanguarda das técnicas dentárias atuais. Tudo isto, na primeira pessoa, com o máximo rigor, explicado e detalhado para a assimilação e compreensão do estudante. E o melhor de tudo, pode observá-los quantas vezes quiser.



Resumos interativos

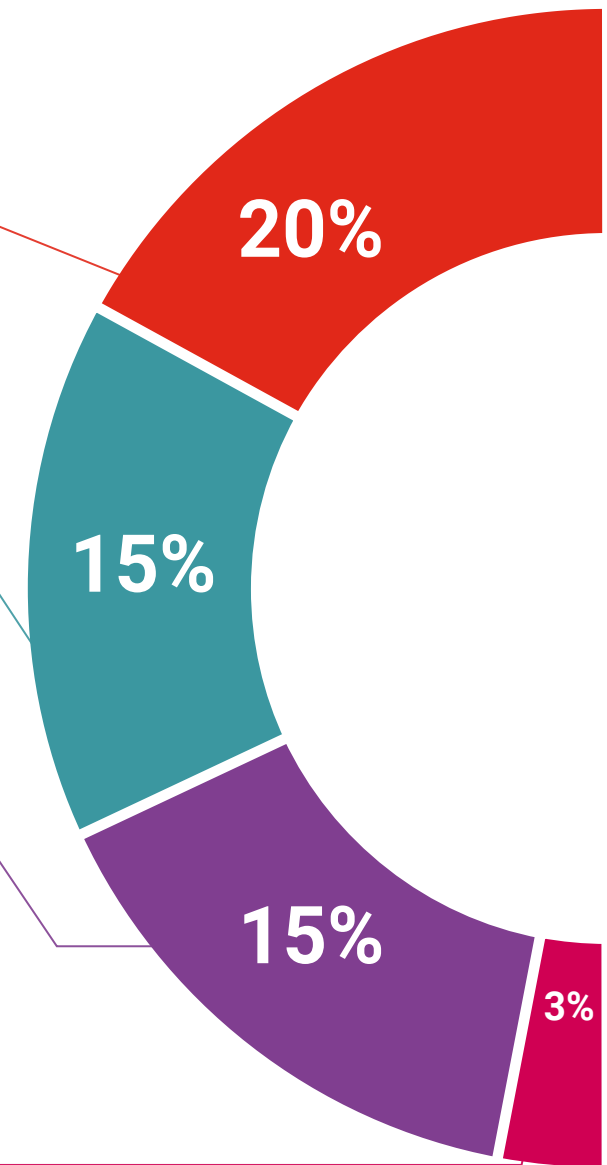
A equipa da TECH apresenta os conteúdos de uma forma atrativa e dinâmica em comprimidos multimédia que incluem áudios, vídeos, imagens, diagramas e mapas conceituais a fim de reforçar o conhecimento.

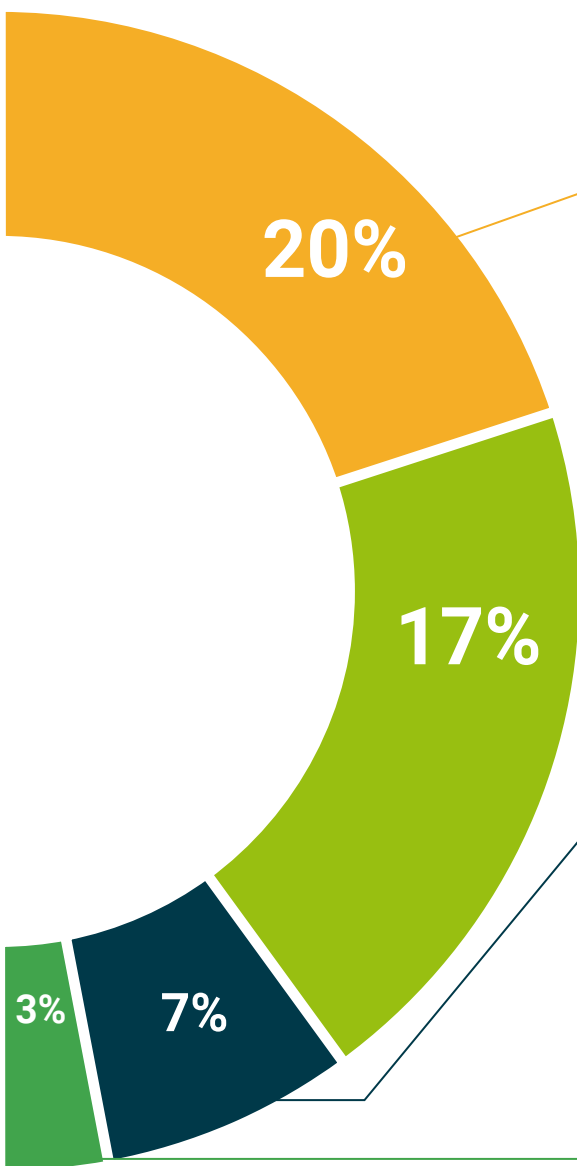
Este sistema educativo único para a apresentação de conteúdos multimédia foi premiado pela Microsoft como uma "História de Sucesso Europeu"



Leituras complementares

Artigos recentes, documentos de consenso e diretrizes internacionais, entre outros. Na biblioteca virtual da TECH o aluno terá acesso a tudo o que necessita para completar a sua capacitação





Análises de casos desenvolvidas e conduzidas por especialistas

A aprendizagem eficaz deve necessariamente ser contextual. Por esta razão, a TECH apresenta o desenvolvimento de casos reais nos quais o perito guiará o estudante através do desenvolvimento da atenção e da resolução de diferentes situações: uma forma clara e direta de alcançar o mais alto grau de compreensão.



Testing & Retesting

Os conhecimentos do aluno são periodicamente avaliados e reavaliados ao longo de todo o programa, através de atividades e exercícios de avaliação e auto-avaliação, para que o aluno possa verificar como está a atingir os seus objetivos.



Masterclasses

Existem provas científicas sobre a utilidade da observação por terceiros especializados. O denominado Learning from an Expert constrói conhecimento e memória, e gera confiança em futuras decisões difíceis.



Guias rápidos de atuação

A TECH oferece os conteúdos mais relevantes do curso sob a forma de folhas de trabalho ou guias de ação rápida. Uma forma sintética, prática e eficaz de ajudar os estudantes a progredir na sua aprendizagem.



07

Certificação

O Mestrado Próprio em Psicoterapia Breve garante, para além de um conteúdo mais rigoroso e atualizado, o acesso a um grau de Mestre emitido pela TECH Universidade Tecnológica.



“

Conclua este plano de estudos com sucesso e receba o seu certificado sem sair de casa e sem burocracias”

Este **Mestrado Próprio em Psicoterapia Breve** conta com o conteúdo educacional mais completo e atualizado do mercado.

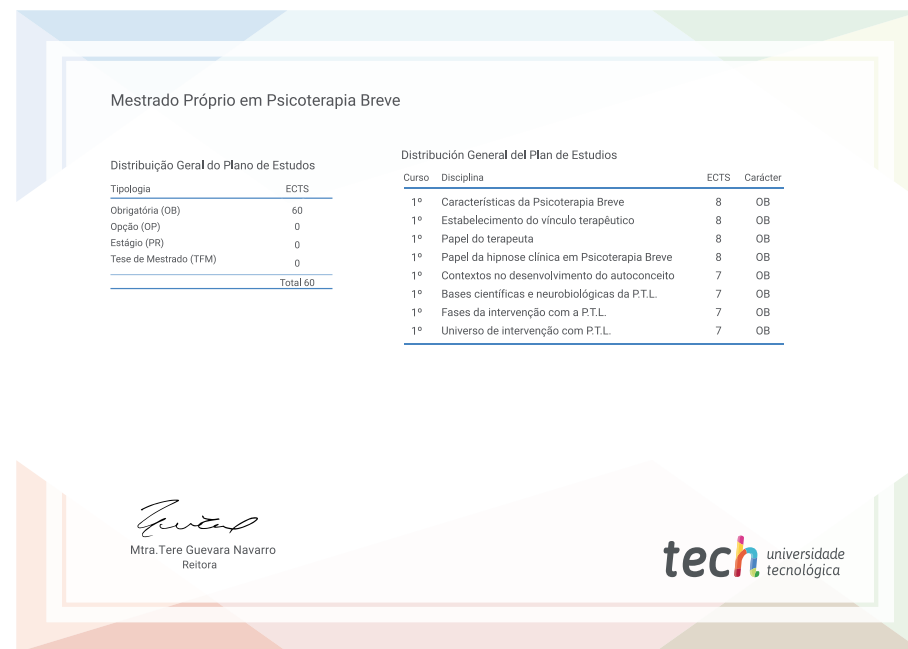
Uma vez aprovadas as avaliações, o aluno receberá por correio, com aviso de receção, o certificado correspondente ao título de **Mestrado Próprio** emitido pela **TECH Universidade Tecnológica**.

O certificado emitido pela **TECH Universidade Tecnológica** expressará a qualificação obtida no Mestrado Próprio, atendendo aos requisitos normalmente exigidos pelas bolsas de emprego, concursos públicos e avaliação de carreiras profissionais.

Título: **Mestrado Próprio em Psicoterapia Breve**

ECTS: **60**

Carga horária: **1500 horas**



*Apostila de Haia Caso o aluno solicite que o seu certificado seja apostilado, a TECH EDUCATION providenciará a obtenção do mesmo com um custo adicional.

futuro
saúde confiança pessoas
informação orientadores
educação certificação ensino
garantia aprendizagem
instituições tecnologia
comunidade compr
atenção personalizada
conhecimento inovação
presente qual
desenvolvimento si

tech universidade
tecnológica

Mestrado Próprio Psicoterapia Breve

- » Modalidade: online
- » Duração: 12 meses
- » Certificação: TECH Universidade Tecnológica
- » Créditos: 60 ECTS
- » Tempo Dedicado: 16 horas/semana
- » Horário: ao seu próprio ritmo
- » Exames: online

Mestrado Próprio

Psicoterapia Breve

