

Master Semipresenziale Psicoterapia Cognitivo- Comportamentale



tech università
tecnologica

Master Semipresenziale Psicoterapia Cognitivo- Comportamentale

Modalità: Semipresenziale (Online + Tirocinio)

Durata: 12 mesi

Titolo: TECH Università Tecnologica

Accesso al sito web: www.techitute.com/it/psicologia/master-semipresenziale/master-semipresenziale-psicoterapia-cognitivo-comportamentale

Indice

01

Presentazione

pag. 4

02

Perché iscriversi a questo
Master Semipresenziale?

pag. 8

03

Obiettivi

pag. 12

04

Competenze

pag. 18

05

Direzione del corso

pag. 24

06

Struttura e contenuti

pag. 28

07

Tirocinio

pag. 38

08

Dove posso svolgere il
Tirocinio?

pag. 44

09

Metodologia

pag. 50

10

Titolo

pag. 58

01

Presentazione

La salute mentale è un tema che è diventato particolarmente rilevante negli ultimi anni. Sebbene fino a tempi relativamente recenti si sentisse parlare raramente di disturbi come la depressione, molte informazioni su di essi sono ormai di uso comune. La salute mentale è importante quanto quella fisica, per questo il ruolo dello psicoterapeuta assume una rilevanza particolare. Questi professionisti devono conoscere e aggiornarsi sugli ultimi sviluppi del settore per poter trattare i loro pazienti con i protocolli e le tecniche più all'avanguardia. Per garantire un aggiornamento accessibile ed esaustivo delle conoscenze, è stata creata questa qualifica 100% online, che prevede la possibilità di svolgere un periodo di pratica in un'importante azienda del settore psicologico.



“

Il modo migliore per tenersi aggiornati sugli ultimi sviluppi nell'intervento su pazienti con disturbi cognitivo-comportamentali è il programma di questo corso post-laurea 100% online”

Lo stato di salute mentale in una persona può influenzare positivamente e negativamente nella sua routine. Stress, ansia, depressione, dipendenze, disturbi, ecc., fanno parte della vita di milioni di persone che, per diversi motivi, non hanno potuto dedicare tempo a prendersi cura di questa parte essenziale di ciascuno. Esistono anche milioni di casi in cui pazienti con quadri psicologici complessi, come quelli con un profilo suicida, tra gli altri, hanno trovato un enorme aiuto nel trattamento da parte degli specialisti in psicoterapia.

In questo senso, il progresso della scienza e delle ricerche in materia di trattamenti per le malattie mentali ha sviluppato protocolli d'intervento sempre più efficaci. Tuttavia, conoscere in dettaglio le ultime novità del settore non è alla portata di tutti i professionisti a causa dell'impossibilità di conciliare la vita accademica con quella lavorativa o della mancanza di fonti affidabili che raccolgano, in modo esaustivo, un contenuto di qualità.

Per questo motivo, TECH, in collaborazione con il suo gruppo di esperti, ha deciso di progettare questo Master Semipresenziale in Psicoterapia Cognitivo-Comportamentale, in cui lo studente non solo troverà il programma più completo e intensivo del mercato, ma anche offre la possibilità di effettuare un tirocinio presso una grande azienda del settore della psicologia.

Inoltre, gli studenti avranno l'eccellente opportunità di ampliare le loro conoscenze da un insegnante ospite di riferimento nel campo della Psicologia. Ciò sarà possibile grazie alle 10 *Masterclasses*, offrirà un approccio più globale e diretto alla diagnosi, alle tecniche di intervento e all'applicazione della Psicologia Cognitivo-Comportamentale.

Si tratta di un titolo progettato sulla base della metodologia pedagogica più moderna e sofisticata del momento e in cui lo studente troverà tutti gli strumenti accademici indispensabili per mettersi al passo con i più recenti progressi scientifici nell'approccio ai pazienti con problemi cognitivi-comportamentali. Inoltre, come conclusione finale, dopo aver superato il periodo teorico, potrai contestualizzare tutte le conoscenze sviluppate durante il corso nel soggiorno pratico, in cui avrai un tutor che ti guiderà verso il perfezionamento delle tue tecniche, abilità e competenze.

Questo **Master Semipresenziale in Psicoterapia Cognitivo-Comportamentale** possiede il programma scientifico più completo e aggiornato del mercato. Le caratteristiche principali sono:

- ♦ Sviluppo di oltre 100 casi clinici presentati da professionisti in Psicologia
- ♦ I suoi contenuti grafici, schematici ed eminentemente pratici, sono pensati per fornire informazioni scientifiche e assistenziali su quelle discipline mediche che sono essenziali per la pratica professionale
- ♦ Valutazione e approccio del paziente con disturbo cognitivo-comportamentale
- ♦ Piani di azione integrati sistematizzati per la gestione dei pazienti con quadri psicologici più complessi
- ♦ Presentazione di seminari pratici sulle tecniche terapeutiche nei diversi pazienti
- ♦ Sistema di apprendimento interattivo basato su algoritmi per prendere decisioni sulle diverse situazioni cliniche presentate
- ♦ Linee guida di pratica clinica per affrontare i diversi disturbi
- ♦ Questo sarà completato da lezioni teoriche, domande all'esperto, forum di discussione su questioni controverse e lavoro di riflessione individuale
- ♦ Contenuti disponibili da qualsiasi dispositivo fisso o mobile dotato di connessione a internet
- ♦ Inoltre, potrà svolgere un tirocinio clinico presso uno dei migliori centri clinici



Avrai accesso ai migliori e più aggiornati contenuti sul mercato in materia di eziologia della malattia per il modello cognitivo-comportamentale"

“

Un programma intensivo e studiato a fondo per professionisti come te che si conclude con un tirocinio di 120 ore presso un centro clinico specializzato in salute mentale”

In questa proposta di Master, di carattere professionalizzante e modalità semipresenziale, il programma è diretto all'aggiornamento dei professionisti in Psicoterapia che svolgono le loro funzioni presso centri specializzati in Psicologia Cognitivo-Comportamentale, e che richiedono un alto livello di qualifica. I contenuti sono basati sulle ultime prove scientifiche, e orientati in modo didattico per integrare il sapere teorico nella pratica psicologica, gli elementi teorico-pratici agevoleranno l'aggiornamento delle conoscenze e consentiranno di prendere decisioni nella gestione del paziente.

Grazie ai loro contenuti multimediali elaborati con le più recenti tecnologie educative, consentiranno allo psicologo di ottenere un apprendimento localizzato e contestuale, vale a dire un ambiente simulato che fornisca un apprendimento immersivo programmato per specializzarsi in situazioni reali. La creazione di questo programma è incentrata sull'Apprendimento Basato su Problemi, mediante il quale lo studente deve cercare di risolvere le diverse situazioni che gli si presentano durante il corso. Lo studente potrà usufruire di un innovativo sistema di video interattivi creati da esperti di rinomata fama.

Un titolo semipresenziale che soddisfa le richieste più esigenti del mercato del lavoro nel settore della Psicologia.

Conoscere gli ultimi dettagli in termini di progettazione e strategie di intervento della Psicologia Cognitivo-Comportamentale ti permetterà di creare un protocollo d'azione basato sui più moderni progressi scientifici.



02

Perché iscriversi a questo Master Semipresenziale?

Il settore della salute mentale è diventato molto importante negli ultimi anni, a causa dell'aumento del numero di persone che necessitano di un aiuto specialistico per trattare disturbi come l'ansia o la depressione. In questo scenario, è indubbiamente necessario aggiornare i concetti teorici, ma anche essere in grado di applicarli in contesti clinici reali. Per questo motivo TECH ha creato questo programma, che si differenzia nettamente dagli altri titoli di studio del panorama accademico. In questa formazione, il professionista sarà immerso in un quadro teorico 100% online, seguito da un tirocinio intensivo di 3 settimane presso un centro prestigioso.



“

Accedi ad un ambiente clinico reale con i migliori specialisti in Psicoterapia Cognitivo-Comportamentale e applica le procedure più innovative ed efficaci nella tua pratica quotidiana”

1. Aggiornarsi sulla base delle più recenti tecnologie disponibili

I progressi compiuti dalla psicoterapia cognitivo-comportamentale negli ultimi decenni sono in gran parte dovuti agli studi e alle ricerche condotti in questo campo. In questo modo sono state perfezionate le tecniche e i metodi utilizzati per il trattamento di diversi disturbi e patologie. Per questo motivo, TECH ha creato questo Master Semipresenziale, che avvicina lo specialista ai progressi più rilevanti in questo campo da una prospettiva teorico-pratica, attraverso un quadro concettuale rigoroso e una pratica avanzata da parte dei migliori specialisti del settore.

2. Approfondire nuove competenze dall'esperienza dei migliori specialisti

Durante questo periodo di aggiornamento, il professionista non solo potrà contare su un team di docenti eccellente e di prim'ordine, ma sarà anche circondato da veri esperti durante il tirocinio, che lo guideranno per raggiungere con successo i suoi obiettivi. Potrà conoscere le procedure e le tecniche di lavoro utilizzate presso un centro di riferimento nell'approccio ai pazienti attraverso la Psicoterapia Cognitivo-Comportamentale.

3. Accedere ad ambienti clinici di prim'ordine

Una volta completata la fase teorica, lo specialista entrerà in un ambiente clinico di prim'ordine. Per garantire una qualifica di qualità, TECH seleziona accuratamente tutti i centri in cui vengono svolti i tirocini. Questo garantisce ai professionisti l'accesso a uno spazio eccezionale dove poter integrare nella loro pratica quotidiana i metodi più efficaci nello studio, nella valutazione, nella diagnosi e nel trattamento di persone con diversi tipi di disturbi. Il tutto applicando sempre i più recenti postulati scientifici su cui si basa la psicoterapia cognitivo-comportamentale.





4. Combinare la migliore teoria con la pratica più avanzata

Attualmente, sul mercato accademico esiste una moltitudine di programmi di insegnamento che si avvicinano molto poco alle reali esigenze dei professionisti e che hanno sistemi di insegnamento basati su un grande carico didattico, incompatibile con le attività quotidiane. TECH offre in questo Master Semipresenziale che prevede una fase teorica online e flessibile, che prosegue con una fase eminentemente pratica, in un ambiente clinico 100% reale. Ciò consente un aggiornamento molto più completo che può essere applicato nella pratica professionale quotidiana.

5. Ampliare le frontiere della conoscenza

Il programma di TECH offre un'opportunità unica, non solo per aggiornarsi in Psicoterapia Cognitivo-Comportamentale con i migliori professionisti ed esperti del settore, ma anche perché lo specialista può integrare questi processi nella propria pratica o portarli avanti in qualsiasi centro clinico leader nel mondo. Questa istituzione accademica offre quindi una visione molto più ampia delle diverse applicazioni possibili di questo tipo di terapia.

“

Avrai l'opportunità di svolgere un tirocinio all'interno di un centro a tua scelta”

03

Obiettivi

La progettazione di questo Master Semipresenziale in Psicoterapia Cognitivo-comportamentale è stata realizzata con l'obiettivo di offrire agli studenti la possibilità di aggiornare e ampliare le proprie conoscenze in modo esaustivo e seguendo le più moderne linee guida nel settore della psicologia. Ecco perché in questo corso post-laurea troverà tutti gli strumenti che lo aiuteranno a perfezionare le sue capacità professionali e a implementare gli ultimi progressi scientifici relativi alla gestione di pazienti con diversi disturbi nelle loro abilità e competenze di specialisti.





“

*Combinerai teoria e pratica
professionale attraverso un approccio
educativo impegnativo e gratificante”*



Obiettivo generale

- L'obiettivo di questo titolo è quello di fornire agli studenti le più recenti conoscenze accademiche e tecniche che consentiranno loro di svolgere il proprio lavoro professionale sulla base degli ultimi progressi scientifici del settore. Grazie a questo corso, potrà aggiornarsi nella progettazione della Valutazione Psicologica a partire dall'approccio Cognitivo-Comportamentale, nonché approfondire gli strumenti di intervento nella composizione di un buon processo terapeutico. Inoltre, questo programma promuove anche l'uso delle più recenti tecniche di contenimento dei pazienti.



Diventerai un professionista con una qualifica basata sui più recenti progressi clinici nella gestione dei pazienti con disturbi comportamentali"





Obiettivi specifici

Modulo 1. Evoluzione Storica della Psicologia Cognitivo-Comportamentale

- ♦ Conoscere le origini della psicologia e l'evoluzione storica della psicologia cognitiva
- ♦ Conoscere le origini della psicologia e l'evoluzione storica della psicologia cognitiva
- ♦ Acquisire le nozioni e la capacità per fare una sintesi cronologica e storica della psicologia
- ♦ Comprendere l'importanza della Psicologia come disciplina scientifica

Modulo 2. Studio e diagnosi nel modello di Psicologia Cognitivo-Comportamentale

- ♦ Conoscere le basi dello studio e della diagnosi secondo la prospettiva CognitivoComportamentale
- ♦ Contestualizzare e differenziare le caratteristiche del modello rispetto agli altri
- ♦ Conoscere i fondamenti della valutazione nell'ambito della prospettiva Cognitivo-Comportamentale

Modulo 3. Progettare e mettere in atto strategie di intervento in Psicologia cognitivo-comportamentale

- ♦ Conoscere e comprendere le diverse strategie di intervento esistenti in psicologia cognitivo-comportamentale
- ♦ Distinguere tra le strategie della psicologia cognitivo-comportamentale e altre
- ♦ Imparare a progettare strategie che consentano di intervenire mediante questo modello

Modulo 4. Intervento con Tecniche Cognitivo-Comportamentali nella Clinica dei Pazienti Cronici

- ♦ Conoscere le basi dell'intervento di terapia cognitivo-comportamentale
- ♦ Conoscere il profilo del paziente con malattia cronica
- ♦ Conoscere le malattie croniche più comuni e le loro caratteristiche

Modulo 5. Intervento con tecniche cognitivo-comportamentali nella Psicologia Clinica

- ♦ Acquisire le conoscenze di base e fondamentali sulle diverse tecniche cognitivo-comportamentali
- ♦ Conoscere e imparare a realizzare un intervento con il modello cognitivo-comportamentale
- ♦ Apprendere i fondamenti delle terapie basate sul modello cognitivo-comportamentale
- ♦ Conoscere gli autori delle tecniche Cognitivo-Comportamentali

Modulo 6. Psicologia Cognitivo-Comportamentale Applicata

- ♦ Conoscere e interiorizzare le basi della Psicologia Cognitivo-Comportamentale
- ♦ Conoscere gli aggiornamenti e le nuove linee di ricerca
- ♦ Conoscere come applicare le tecniche della Psicologia Cognitivo-Comportamentale

Modulo 7. Modello Cognitivo-Comportamentale applicato nell'intervento di Psicologia della Salute

- ♦ Comprendere e contestualizzare la nascita della Psicologia della Salute
- ♦ Comprendere l'importanza dell'emergere di altre teorie e modelli esplicativi
- ♦ Comprendere e analizzare la relazione tra i due approcci



Modulo 8. Psicofarmacologia Applicata

- ♦ Distinguere i gruppi di psicofarmaci esistenti per il trattamento dei disturbi psichiatrici e comportamentali
- ♦ Determinare i meccanismi d'azione di ciascun trattamento farmacologico
- ♦ Valutare gli effetti collaterali dei diversi gruppi di farmaci

Modulo 9. Modificazione del Comportamento

- ♦ Conoscere le basi delle tecniche di modifica del comportamento
- ♦ Conoscere e riconoscere le diverse correnti teoriche della modifica del comportamento
- ♦ Conoscere e imparare come applicare le tecniche di modifica del comportamento

Modulo 10. Programma di Trattamenti

- ♦ Per conoscere i principali programmi di trattamento
- ♦ Approfondire le TIC e la loro utilità in psicologia clinica
- ♦ Conoscere i trattamenti attuali e futuri legati alle nuove tecnologie

04

Competenze

Al termine di questa qualifica, lo studente avrà acquisito tutte le competenze professionali necessarie per svolgere una pratica di qualità basata sulle più recenti evidenze scientifiche. Durante i 12 mesi in cui si articola questo Master Semipresenziale in Psicoterapia Cognitivo-Comportamentale, lo specialista investirà il proprio tempo nel perfezionamento delle proprie attitudini e competenze distintive, che gli permetteranno di gestire, sulla base delle informazioni più attuali e precise del settore, gli ambiti di intervento della Psicoterapia.



“

Questa qualifica ti permetterà di perfezionare le tue abilità di colloquio, nonché i più moderni strumenti di valutazione, le loro caratteristiche e i criteri di selezione”



Competenze generali

- ♦ Conosce lo sviluppo e l'evoluzione del modello di intervento cognitivo-comportamentale, le sue caratteristiche, i principali autori e gli approcci terapeutici
- ♦ Gestire le competenze di relazione terapeutica per stabilire un legame adeguato con il paziente
- ♦ Padroneggiare le aree di valutazione psicologica, l'analisi delle informazioni rilevanti e le tecniche di valutazione
- ♦ Comprendere le peculiarità del processo di intervento e gestire le tecniche, sia dai loro fondamenti teorici, che dalla loro applicazione
- ♦ Conoscere e padroneggiare i campi di intervento in psicoterapia e la tecnologia da applicare in ognuno di essi
- ♦ Conoscere e padroneggiare la tecnologia per l'applicazione a problemi legati alla salute
- ♦ Conoscere e padroneggiare la tecnologia per la sua applicazione nei disturbi psicotici, dipendenze e problemi relazionali.
- ♦ Conoscere e padroneggiare altre tecniche che completano l'intervento e contribuiscono alla crescita personale del paziente





Competenze specifiche

- ♦ Comprendere e analizzare le caratteristiche del modello cognitivo-comportamentale e i suoi orientamenti di intervento
- ♦ Stabilire un legame terapeutico con il paziente su cui si basa un intervento di successo
- ♦ Padroneggiare le capacità di relazione terapeutica
- ♦ Sviluppare il suo ruolo di terapeuta in modo appropriato
- ♦ Identificare i diversi tipi di paziente
- ♦ Saper ritmare, contenere e accompagnare il paziente.
- ♦ Comprendere la base e le caratteristiche del processo di valutazione psicologica
- ♦ Descrivere il motivo e identificare il motivo latente
- ♦ Scoprire e gestire i suoi bisogni come valutatore
- ♦ Riconoscere e gestire le ansie come terapeuta
- ♦ Identificare e gestire i bisogni e le ansie dei pazienti
- ♦ Identificare le aree e gli scenari di valutazione
- ♦ Determinare nel corso del colloquio le informazioni necessarie per conoscere e comprendere ciò che è accaduto
- ♦ Analizzare la disposizione del paziente al cambiamento terapeutico
- ♦ Identificare e gestire i fattori che assicurano una buona aderenza terapeutica
- ♦ Distinguere i diversi ruoli del paziente e lo sviluppo in ciascuno di essi

- ♦ Controllare e gestire le situazioni di interferenza nel processo di valutazione
- ♦ Comprendere e parlare il linguaggio del paziente
- ♦ Descrivere e differenziare i canali di espressione del conflitto del paziente
- ♦ Identificare le regole della famiglia, i rituali e la loro capacità di omeostasi
- ♦ Identificare e valutare i momenti di crisi del paziente
- ♦ Identificare l'influenza del contesto sulle condizioni del paziente
- ♦ Mantenere colloqui con persone del contesto del paziente e con altri professionisti se necessario e sempre con la conoscenza del paziente
- ♦ Spiegare perché la persona è malata
- ♦ Comprendere e spiegare la differenza tra normalità e psicopatologia e i diversi tipi di conflitti
- ♦ Comprendere e spiegare il modo in cui il paziente si lega all'ambiente circostante
- ♦ Padroneggiare le competenze per condurre un buon colloquio e gli strumenti di valutazione, le loro caratteristiche, le finalità e i criteri di selezione
- ♦ Discriminare le informazioni rilevanti per il processo terapeutico di cui non lo è
Organizzare le informazioni in modo adeguato
- ♦ Eseguire un'analisi topografica
- ♦ Eseguire un'analisi funzionale
- ♦ Identificare e definire gli obiettivi terapeutici
- ♦ Conoscere l'epistemologia della psicodiagnosi
- ♦ Realizzare una diagnosi sindromica
- ♦ Padroneggiare il protocollo per stabilire una diagnosi
- ♦ Stabilire ipotesi esplicative
- ♦ Conoscere il paziente con le informazioni raccolte nella cartella clinica
- ♦ Preparare e redigere un rapporto psicologico comprensibile dal paziente
- ♦ Gestire le capacità di comunicazione per spiegare al paziente cosa gli sta succedendo e l'intervento più appropriato per questo
- ♦ Manifestare e gestire l'etica nel ritorno delle informazioni al paziente
- ♦ Descrivere l'intero processo in modo che sia nel rispetto e nelle buone pratiche di azione o intervento con il paziente
- ♦ Stabilire un impegno di lavoro con il paziente
- ♦ Conoscere e applicare il codice deontologico dello psicologo
- ♦ Conoscere la legge 41/2002 che regola l'autonomia del paziente
- ♦ Conoscere e applicare il regolamento sulla protezione dei dati personali
- ♦ Conoscere e formulare domande chiave per guidare il processo di intervento
- ♦ Controllare e gestire le situazioni di interferenza nel processo di intervento

- ♦ Progettare un protocollo di prevenzione delle ricadute
- ♦ Applicare criteri di selezione per scegliere le tecniche di intervento più appropriate in ogni caso
- ♦ Sviluppare teorie che spiegano gli eventi utilizzando criteri clinici
- ♦ Padroneggiare e applicare le tecniche di Disattivazione e Rilassamento, Focalizzazione, Esposizione, Condizionamento strumentale e operante, Modellazione, Ristrutturazione cognitiva, Training delle abilità sociali, Coping e Autocontrollo
- ♦ Padroneggiare e applicare le tecniche di problem solving
- ♦ Padroneggiare la gestione dell'ira
- ♦ Padroneggiare e applicare le tecniche che motivano al cambiamento
- ♦ Identificare le capacità del paziente per il suo processo di sviluppo e le rafforza
- ♦ Identificare i punti più deboli del paziente per il suo processo di evoluzione e li considera anche come obiettivi di lavoro
- ♦ Pianificare comportamenti con il paziente che lo motivano al cambiamento
- ♦ Padroneggiare e applicare altre tecniche di gestione delle emozioni
- ♦ Progettare la fase di follow-up del paziente
- ♦ Padroneggiare e applicare le tecniche di intervento per i disturbi d'ansia, i disturbi dell'umore, i disturbi somatoformi, i disturbi del controllo degli impulsi, i disturbi sessuali e i disturbi alimentari
- ♦ Padroneggiare e applicare tecniche di intervento per i disturbi del sonno, disturbi da stress, cefalee, processi di dolore, HIV/AIDS, sindrome premestruale, schizofrenia, deliri allucinazioni, alcolismo, fumo, abuso di eroina e cocaina e problemi relazionali.
- ♦ Padroneggiare e applicare tecniche che contribuiscono alla crescita personale del paziente e a completano la terapia



Con questo programma sarai in grado di migliorare le tue competenze nell'uso delle più recenti tecnologie applicate per padroneggiare la tecnologia nell'affrontare disturbi psicotici, dipendenze o problemi di coppia”

05

Direzione del corso

Per creare il team di gestione di questo Master Semipresenziale, TECH ha tenuto conto di due fattori: l'esperienza accademica e quella professionale. Per questo motivo gli studenti troveranno in questa laurea il miglior team di docenti, composto da esperti in psicologia e psicoterapia con un ampio background professionale. Si tratta di un gruppo di specialisti impegnati nella professione e nell'insegnamento, che guideranno lo studente attraverso il processo di aggiornamento delle proprie conoscenze.





“

Avrai accesso a 10 masterclass impartite da un docente leader nel campo accademico e professionale della Psicoterapia Cognitivo-comportamentale”

Direttore Ospite Internazionale

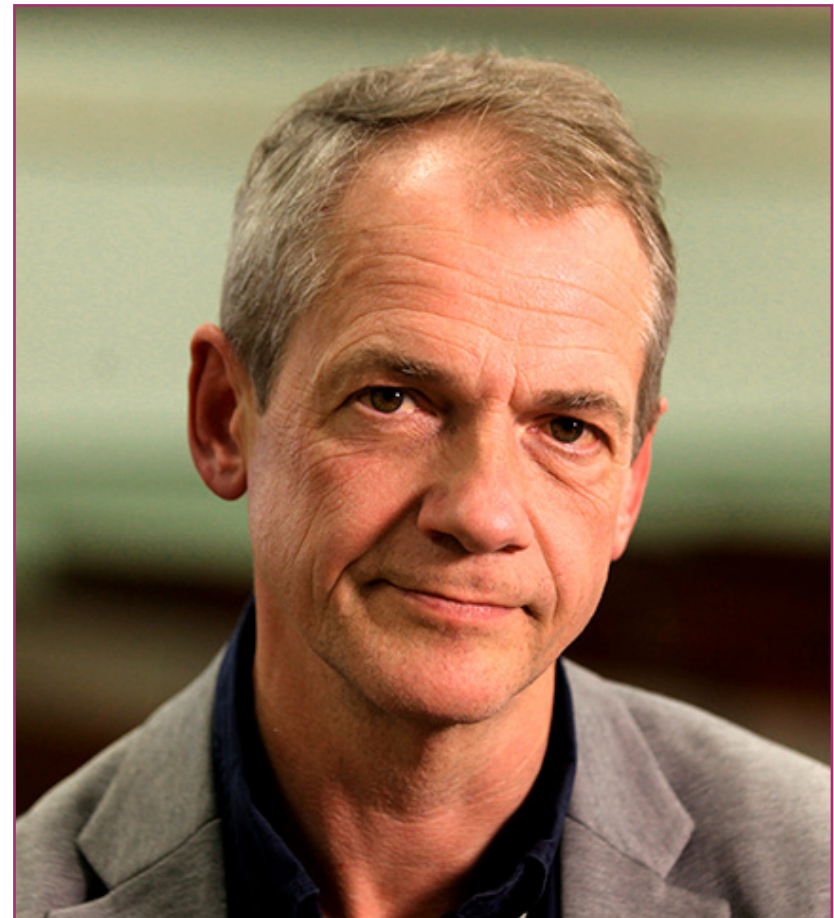
Il Dott. Stefan G. Hofmann è un'eminenza mondiale nel settore della **Terapia Cognitivo-Comportamentale e dei Disturbi d'Ansia**. Ha trascorso più di 20 anni a ricercare la natura dei disturbi emotivi e i processi attraverso i quali i trattamenti psicologici alleviano i sintomi.

La sua lunga carriera lo ha portato ad essere membro della cattedra di Psicologia Clinica Traslazionale del Dipartimento di Psicologia Clinica dell'Università Philipps di Marburgo in Germania; attualmente è professore presso il Dipartimento di Neurologia e Psicologia dell'Università di Boston, dove dirige il Laboratorio di Ricerca sulla Psicoterapia e le Emozioni del Centro per l'Ansia e i Disturbi Correlati.

È stato presidente di numerose organizzazioni professionali ed è caporedattore di *Cognitive Therapy and Research*. Inoltre, è stato inserito nell'elenco dei **Ricercatori Più Citati** e ha ricevuto l'**Aaron T. Beck Award for Significant and Enduring Contributions to the Field of Cognitive Therapy** e l'**Humboldt Research Award**.

È diventato anche un leader mondiale nella consulenza al processo di sviluppo del DSM-5, un manuale creato per assistere i professionisti della salute nella diagnosi dei disturbi mentali e nello sviluppo di un piano di trattamento ben documentato per ogni individuo.

Nel campo della ricerca, il Dott. Stefan G. Hofmann ha pubblicato più di 400 articoli su riviste e 20 libri sui disturbi d'ansia, la depressione, le emozioni, il meccanismo di cambiamento del trattamento, la traduzione delle scoperte delle neuroscienze in applicazioni cliniche, la regolazione delle emozioni e le espressioni culturali della psicopatologia.



Dott. Hofmann, Stefan G.

- ♦ Professore presso il Dipartimento di Neurologia e Psicologia dell'Università di Boston, Stati Uniti
- ♦ Caporedattore della rivista Cognitive Therapy and Research
- ♦ Consulente per la creazione del DSM-5
- ♦ Professore presso il Dipartimento di Scienze Psicologiche e Neurologiche presso l'Università di Boston
- ♦ Dottorato di ricerca in Psicologia presso l'Università di Marburgo
- ♦ Borsa di studio in Psicologia presso l'Università di Stanford
- ♦ Cattedra Alexander von Humboldt in Psicologia Clinica Traslazionale
- ♦ Membro del DSM-5 Anxiety Disorder Sub-Working, Gruppo del DSM-5-TR Cross-Cultural Review Group

“

Grazie a TECH potrai apprendere con i migliori professionisti del mondo”

06

Struttura e contenuti

Il programma di questo titolo è stato progettato sulla base delle più recenti evidenze scientifiche nel campo della psicologia. Inoltre, il personale docente ha partecipato attivamente al suo sviluppo, fornendo una visione più attuale e critica. Ecco perché gli studenti troveranno in questo programma l'occasione perfetta per aggiornare e ampliare le proprie conoscenze, seguendo gli ultimi sviluppi del settore e avvalendosi del programma più completo ed esaustivo del mercato. Infine, nell'aula virtuale troverà materiale aggiuntivo sotto forma di video, immagini, letture complementari e articoli di ricerca con cui potrete approfondire gli aspetti del titolo che ritiene più importanti per lo svolgimento della sua professione.



“

Accesso, 24 ore su 24, da qualsiasi dispositivo elettronico, alla biblioteca di risorse multimediali che compongono questo titolo”

Modulo 1. Evoluzione Storica della Psicologia Cognitivo-Comportamentale

- 1.1. La Psicologia come disciplina scientifica
 - 1.1.1. Inizi e Origini della Psicologia
 - 1.1.2. La filosofia come base
 - 1.1.3. La creazione di una nuova disciplina
 - 1.1.4. La psicologia scientifica
- 1.2. Condizionamento classico e operativo
 - 1.2.1. Origini del Condizionamento
 - 1.2.2. Condizionamento classico
 - 1.2.3. Condizionamento operante
- 1.3. Terapie Comportamentali
 - 1.3.1. Inizi della Terapia Comportamentale
 - 1.3.2. Autori e teorie più rilevanti
- 1.4. Sviluppo e caratteristiche del Modello Cognitivo-Comportamentale
 - 1.4.1. Basi del Modello Cognitivo Comportamentale
 - 1.4.2. Caratteristiche e vantaggi del Modello
- 1.5. Principali autori e modelli all'interno del paradigma cognitivo-comportamentale
 - 1.5.1. Autori che hanno dato impulso al movimento
 - 1.5.2. Principali teorie e modelli
- 1.6. Ruolo del terapeuta
 - 1.6.1. Importanza del terapeuta
 - 1.6.2. Il suo ruolo nella terapia cognitivo-comportamentale
- 1.7. Cos'è il *rapport*?
 - 1.7.1. Introduzione al concetto di *rapport*
 - 1.7.2. Importanza in psicologia
 - 1.7.3. Principali autori che sostengono il concetto
- 1.8. Formazione di schemi emotivi e convenzioni limitanti
 - 1.8.1. Cosa sono gli schemi emotivi?
 - 1.8.2. Tipi di schema

- 1.8.3. Definizione delle credenze
 - 1.8.4. Credenze disfunzionali
- 1.9. Psicologia Cognitiva al giorno d'oggi
 - 1.9.1. La Psicologia cognitiva oggi
 - 1.9.2. Autori e teorie più rilevanti
 - 1.9.3. Tendenze ed Evoluzione
- 1.10. Normalità e Patologia
 - 1.10.1. Concetto di normalità
 - 1.10.2. Normalità vs. Patologia

Modulo 2. Studio e diagnosi nel modello della Psicologia Cognitivo-Comportamentale

- 2.1. Valutazione Psicologica
 - 2.1.1. L'importanza di una buona valutazione
 - 2.1.2. Fasi e processi della valutazione
- 2.2. Strumenti di valutazione più comuni
 - 2.2.1. Introduzione alla metodologia di valutazione
 - 2.2.2. Test e strumenti di valutazione
- 2.3. Aree e scenari di valutazione
 - 2.3.1. L'importanza del contesto durante la valutazione
 - 2.3.2. I diversi scenari della valutazione
- 2.4. Colloquio e anamnesi
 - 2.4.1. L'anamnesi
 - 2.4.2. Tipi di intervista
 - 2.4.3. Limitazioni del colloquio
- 2.5. Come fare una diagnosi?
 - 2.5.1. Come realizzare un processo di diagnosi?
 - 2.5.2. Importanza di una diagnosi precisa
 - 2.5.3. Le etichette e i loro tabù
- 2.6. Motivazione e disposizione al cambiamento terapeutico
 - 2.6.1. La motivazione come fattore chiave

- 2.6.2. Motivare il paziente
- 2.6.3. La disposizione del paziente al cambiamento terapeutico
- 2.7. Dialogo interiore e biografia, canali di comunicazione
 - 2.7.1. La comunicazione terapeutica
 - 2.7.2. Uso del dialogo con se stessi
 - 2.7.3. La biografia del paziente
- 2.8. Garanzie di valutazione
 - 2.8.1. Che garanzie deve offrire il processo di valutazione?
 - 2.8.2. Questioni da considerare

Modulo 3. Pianificazione e strategie di intervento nella Psicologia Cognitivo-Comportamentale

- 3.1. Aspetti da tenere presenti nel processo di intervento
 - 3.1.1. Aspetti specifici del terapeuta
 - 3.1.2. Aspetti di contesto
 - 3.1.3. Aspetti specifici del paziente
- 3.2. Salute mentale ed emotiva
 - 3.2.1. Cos'è la salute?
 - 3.2.2. Salute mentale
 - 3.2.3. Salute Emotiva
- 3.3. Abitudini e stile cognitivo
 - 3.3.1. Introduzione all'epigenetica e le sue tipologie
 - 3.3.2. La sua influenza sulla terapia e sul processo di cambiamento
- 3.4. Capacità di comunicazione applicate
 - 3.4.1. Introduzione alle competenze comunicative
 - 3.4.2. Abilità comunicative applicate all'intervento in caso di crisi
 - 3.4.3. Impiego delle abilità comunicative durante la terapia
- 3.5. Sistemi di rappresentazione
 - 3.5.1. Introduzione e definizione dei sistemi di rappresentazione
 - 3.5.2. Tipi di sistemi e la loro influenza
- 3.6. Uso efficace delle domande (Metodo Socratico)
 - 3.6.1. L'importanza della messa in discussione nella terapia

- 3.6.2. Nascita del metodo socratico
- 3.6.3. La relativa applicazione nella terapia
- 3.7. Competenze del terapeuta
 - 3.7.1. Introduzione alle competenze del terapeuta
 - 3.7.2. Importanza delle competenze del terapeuta
 - 3.7.3. Gestione delle situazioni difficili

Modulo 4. Intervento con Tecniche Cognitivo-Comportamentali nella Clinica dei Pazienti Cronici

- 4.1. Introduzione alle malattie croniche
 - 4.1.1. Caratteristiche della malattia cronica
 - 4.1.2. Come influiscono sulla persona?
- 4.2. Le malattie croniche più comuni
 - 4.2.1. Prevalenza delle malattie croniche
 - 4.2.2. Malattie più comuni
- 4.3. Valutazione del paziente cronico
 - 4.3.1. Basi della valutazione
 - 4.3.2. Strumenti di valutazione più comuni
- 4.4. Problemi di autostima e di percezione di sé
 - 4.4.1. Definizione di autostima
 - 4.4.2. Definizione di autoconcetto
 - 4.4.3. Problemi di autostima e di concetto di sé comuni nelle malattie croniche
- 4.5. Tecnica e stile di coping
 - 4.5.1. Cosa sono gli stili di coping?
 - 4.5.2. Strumenti di misurazione
 - 4.5.3. Tecniche per migliorare il coping
- 4.6. Tecniche di biofeedback
- 4.7. Desensibilizzazione sistematica (J. Wolpe 1948)
 - 4.7.1. Chi è J. Wolpe?
 - 4.7.2. Basi teoriche della Desensibilizzazione Sistematica
 - 4.7.3. Applicazione della desensibilizzazione sistematica
- 4.8. Il rilassamento progressivo di Edmund Jacobson
 - 4.8.1. Chi è Jacobson?
 - 4.8.2. Basi teoriche del Rilassamento Progressivo

- 4.8.3. Applicazione del Rilassamento Progressivo
- 4.9. Tecniche di condizionamento strumentale o operante
 - 4.9.1. Utilità terapeutica
 - 4.9.2. Le tecniche più utilizzate
 - 4.9.3. Il condizionamento oggi
- 4.10. Tecniche di modellazione

Modulo 5. Intervento con tecniche cognitivo-comportamentali nella Psicologia Clinica

- 5.1. Tipi di tecniche
 - 5.1.1. Introduzione alle tecniche cognitivo-comportamentali
 - 5.1.2. Differenziazione delle tecniche terapeutiche
- 5.2. Rilassamento autogeno di Schultz (1901)
 - 5.2.1. Chi è Schultz?
 - 5.2.2. La terapia autogena
 - 5.2.3. Applicazioni cliniche
- 5.3. Tecniche di suggestione e ipnosi
 - 5.3.1. Origine dell'ipnosi
 - 5.3.2. Procedure di suggestione e ipnosi
 - 5.3.3. Dati di applicabilità ed efficacia
- 5.4. Terapia Comportamentale Razionale-Emotiva di Ellis
 - 5.4.1. Chi è Ellis?
 - 5.4.2. Fondamenti di terapia razionale-emotiva-comportamentale
 - 5.4.3. Applicazioni cliniche
- 5.5. Terapia di inoculazione dello stress
 - 5.5.1. Introduzione alla terapia di inoculazione dello stress
 - 5.5.2. Autori rilevanti
 - 5.5.3. Applicazioni cliniche
- 5.6. Terapia Cognitiva di Beck
 - 5.6.1. Chi è Beck?
 - 5.6.2. Basi della terapia cognitiva



- 5.6.3. Applicazioni cliniche
- 5.7. Terapia della Risoluzione dei problemi
 - 5.7.1. Introduzione alla Terapia di Problem Solving
 - 5.7.2. Autori rilevanti
 - 5.7.3. Applicazioni cliniche
- 5.8. Terapia d'Esposizione
 - 5.8.1. Tipi di Esposizione
 - 5.8.2. Autori rilevanti
 - 5.8.3. Applicazioni cliniche
- 5.9. Ristrutturazione cognitiva
 - 5.9.1. Cos'è la ristrutturazione cognitiva?
 - 5.9.2. Applicazioni cliniche
- 5.10. *Mindfulness*
 - 5.10.1. Origine del *Mindfulness*
 - 5.10.2. Meccanismi di azione
 - 5.10.3. Applicazioni cliniche

Modulo 6. Psicologia Cognitivo-Comportamentale Applicata

- 6.1. Intervento nei disturbi d'ansia
 - 6.1.1. Valutazione e diagnosi dei disturbi d'ansia
 - 6.1.2. Intervento e trattamento
- 6.2. Intervento nei disturbi dello stato d'animo
 - 6.2.1. Valutazione e diagnosi dei disturbi dello stato di animo
 - 6.2.2. Intervento e trattamento
- 6.3. Intervento nei disturbi del sonno
 - 6.3.1. Valutazione e diagnosi dei disturbi del sonno
 - 6.3.2. Intervento e trattamento
- 6.4. Intervento nei disturbi del dolore cronico
 - 6.4.1. Valutazione e diagnosi dei disturbi del dolore cronico
 - 6.4.2. Intervento e trattamento
- 6.5. Intervento cognitivo-comportamentale nei disturbi psicosomatici
 - 6.5.1. Valutazione e diagnosi dei disturbi psicosomatici



- 6.5.2. Intervento e trattamento
- 6.6. Intervento nei disturbi del comportamento alimentare
 - 6.6.1. Valutazione e diagnosi dei disturbi del comportamento alimentare
 - 6.6.2. Intervento e trattamento
- 6.7. Intervento in casi di lutto
 - 6.7.1. Concetto di lutto
 - 6.7.2. Intervento e trattamento
 - 6.7.3. Accompagnamento
- 6.8. Intervento nei disturbi depressivi
 - 6.8.1. Valutazione e diagnosi nel campo dei disturbi depressivi
 - 6.8.2. Intervento e trattamento
- 6.9. Intervento nei casi di stress
 - 6.9.1. Concetto di stress
 - 6.9.2. Teorie associate
 - 6.9.3. Intervento e trattamento

Modulo 7. Modello Cognitivo-Comportamentale applicato nell'intervento di Psicologia della Salute

- 7.1. Introduzione al modello biopsicosociale della salute
 - 7.1.1. Importanza di un modello integrativo
 - 7.1.2. Nascita del modello biopsicosociale
- 7.2. Nascita della Psicologia della Salute
 - 7.2.1. Storia e nascita della Psicologia della Salute
 - 7.2.2. Basi teoriche
- 7.3. L'apparizione della Psicologia di Comunità
 - 7.3.1. Origini Psicologia di Comunità
 - 7.3.2. Impatto e utilità
- 7.4. La terapia basata sulle emozioni
 - 7.4.1. Cos'è la teoria basata sull'emozione?
 - 7.4.2. Principali autori
 - 7.4.3. Applicazioni cliniche

- 7.5. Teorie Umanistiche
 - 7.5.1. Nascita delle teorie umaniste
 - 7.5.2. Approccio teorico e principali autori
 - 7.5.3. Applicazioni
- 7.6. Terapia di Carl Rogers
 - 7.6.1. Chi è Carl Rogers?
 - 7.6.2. Fondamenti teorici
 - 7.6.3. Applicazioni terapeutiche
- 7.7. Addestramento delle abilità sociali
 - 7.7.1. Programmi di addestramento delle abilità sociali
 - 7.7.2. Abilità sociali nei disturbi patologici
 - 7.7.3. Utilità ed efficacia
- 7.8. Terapia dell'Accettazione e dell'Impegno
 - 7.8.1. Basi e fondamenti
 - 7.8.2. Struttura e Procedure
 - 7.8.3. Applicazione ed efficacia
- 7.9. La terapia Dialettica Comportamentale
 - 7.9.1. Basi e fondamenti
 - 7.9.2. Struttura e Procedure
 - 7.9.3. Applicazione ed efficacia
- 7.10. Terapia Familiare, basi e tecniche
 - 7.10.1. Basi e fondamenti
 - 7.10.2. Struttura e Procedure
 - 7.10.3. Applicazione ed efficacia

Modulo 8. Psicofarmacologia Applicata

- 8.1. Introduzione alla psicofarmacologia
 - 8.1.1. Basi e introduzione alla psicofarmacologia
 - 8.1.2. Principi generali del trattamento psicofarmacologico
 - 8.1.3. Principali applicazioni
- 8.2. Antidepressivi
 - 8.2.1. Tipi di antidepressivi
 - 8.2.2. Meccanismo d'azione
 - 8.2.3. Indicazioni
 - 8.2.4. Farmaci del gruppo
 - 8.2.5. Effetti collaterali
 - 8.2.6. Controindicazioni
 - 8.2.7. Interazioni tra farmaci
 - 8.2.8. Informazione al paziente
- 8.3. Antipsicotici
 - 8.3.1. Tipi di antipsicotici
 - 8.3.2. Meccanismo d'azione
 - 8.3.3. Indicazioni
 - 8.3.4. Farmaci del gruppo
 - 8.3.5. Effetti collaterali
 - 8.3.6. Controindicazioni
 - 8.3.7. Interazioni tra farmaci
 - 8.3.8. Informazione al paziente
- 8.4. Ansiolitici e ipnotici
 - 8.4.1. Tipi di ansiolitici e ipnotici
 - 8.4.2. Meccanismo d'azione
 - 8.4.3. Indicazioni
 - 8.4.4. Farmaci del gruppo
 - 8.4.5. Effetti collaterali
 - 8.4.6. Controindicazioni
 - 8.4.7. Interazioni tra farmaci
 - 8.4.8. Informazione al paziente
- 8.5. Stabilizzatori dell'umore
 - 8.5.1. Tipi di stabilizzatori dell'umore
 - 8.5.2. Meccanismo d'azione
 - 8.5.3. Indicazioni
 - 8.5.4. Farmaci del gruppo
 - 8.5.5. Dosaggio e forme di somministrazione
 - 8.5.6. Effetti collaterali
 - 8.5.7. Controindicazioni
 - 8.5.8. Interazioni tra farmaci
 - 8.5.9. Informazione al paziente
- 8.6. Psicostimolanti
 - 8.6.1. Meccanismo d'azione
 - 8.6.2. Indicazioni
 - 8.6.3. Farmaci del gruppo
 - 8.6.4. Dosaggio e forme di somministrazione
 - 8.6.5. Effetti collaterali
 - 8.6.6. Controindicazioni
 - 8.6.7. Interazioni tra farmaci
 - 8.6.8. Informazione al paziente
- 8.7. Farmaci antidemenza
 - 8.7.1. Meccanismo d'azione
 - 8.7.2. Indicazioni
 - 8.7.3. Farmaci del gruppo
 - 8.7.4. Dosaggio e forme di somministrazione
 - 8.7.5. Effetti collaterali
 - 8.7.6. Controindicazioni
 - 8.7.7. Interazioni tra farmaci
 - 8.7.8. Informazione al paziente

- 8.8. Farmaci per il trattamento delle dipendenze
 - 8.8.1. Tipi e meccanismo d'azione
 - 8.8.2. Indicazioni
 - 8.8.3. Farmaci del gruppo
 - 8.8.4. Dosaggio e forme di somministrazione
 - 8.8.5. Effetti collaterali
 - 8.8.6. Controindicazioni
 - 8.8.7. Interazioni tra farmaci
 - 8.8.8. Informazione al paziente
- 8.9. Farmaci antiepilettici
 - 8.9.1. Meccanismo d'azione
 - 8.9.2. Indicazioni
 - 8.9.3. Farmaci del gruppo
 - 8.9.4. Effetti collaterali
 - 8.9.5. Controindicazioni
 - 8.9.6. Interazioni tra farmaci
 - 8.9.7. Informazione al paziente
- 8.10. Altri farmaci: guanfacina
 - 8.10.1. Meccanismo d'azione
 - 8.10.2. Indicazioni
 - 8.10.3. Dosaggio e forme di somministrazione
 - 8.10.4. Effetti collaterali
 - 8.10.5. Controindicazioni
 - 8.10.6. Interazioni tra farmaci
 - 8.10.7. Informazione al paziente

Modulo 9. Modifica della condotta

- 9.1. Principali teorie e autori
 - 9.1.1. Gli inizi delle teorie comportamentiste
 - 9.1.2. Autori più rilevanti
- 9.2. Valutazione comportamentale
 - 9.2.1. Strategie di valutazione comportamentale
 - 9.2.2. Analisi funzionale del comportamento
- 9.3. Analisi funzionale del comportamento
 - 9.3.1. Origini e fondamenti per l'analisi funzionale del comportamento
 - 9.3.2. Utilità clinica
- 9.4. Tecniche operative per il miglioramento del comportamento
 - 9.4.1. Quali sono i comportamenti da incrementare?
 - 9.4.2. Tecniche per aumentare un comportamento
- 9.5. Tecniche di condizionamento occulto
 - 9.5.1. Fondamenti del condizionamento occulto
 - 9.5.2. Utilità nella pratica clinica
- 9.6. Tecniche per la riduzione o l'eliminazione
 - 9.6.1. Quali sono i comportamenti da eliminare?
 - 9.6.2. Tecniche per ridurre o estinguere un comportamento
- 9.7. Programma per Token Economy
 - 9.7.1. Basi teoriche per la Token Economy
 - 9.7.2. Il suo utilizzo in classe
 - 9.7.3. Uso clinico
- 9.8. Contratti di contingenza
 - 9.8.1. Fondamenti di contratti di contingenza
 - 9.8.2. Utilità ed efficacia
- 9.9. Applicazioni e studi più recenti
 - 9.9.1. Teorie neocomportamentali
 - 9.9.2. Autori principali
 - 9.9.3. Linee di ricerca

Modulo 10. Programmi dei Trattamenti

- 10.1. Introduzione ai Programmi di Trattamento
 - 10.1.1. Caratteristiche dei Programmi di Trattamento
 - 10.1.2. Programmi di trattamento più diffusi
- 10.2. Spettro autistico
 - 10.2.1. Basi dello spettro autistico
 - 10.2.2. Valutazione e diagnosi
 - 10.2.3. Intervento e trattamento
- 10.3. Schizofrenia
 - 10.3.1. Basi della malattia
 - 10.3.2. Valutazione e diagnosi
 - 10.3.3. Intervento e trattamento
- 10.4. Condizioni neuropsicologiche
 - 10.4.1. Condizioni più comuni
 - 10.4.2. Valutazione e diagnosi
 - 10.4.3. Programmi di trattamento
- 10.5. Trattamento della fobia sociale
 - 10.5.1. Programmi di trattamento comuni per la fobia sociale
 - 10.5.2. Trattamenti e linee di ricerca
 - 10.5.3. Intervento cognitivo-comportamentale
- 10.6. Trattamento di fobie specifiche
 - 10.6.1. Caratteristiche della diagnosi
 - 10.6.2. Valutazione
 - 10.6.3. Intervento e trattamento
- 10.7. Un modello clinico dei pensieri ossessivi
 - 10.7.1. Pensieri e convinzioni
 - 10.7.2. Ossessioni e compulsioni
 - 10.7.3. Trattamento

- 10.8. Trattamento dei disturbi sessuali
 - 10.8.1. Valutazione e diagnosi dei disturbi sessuali
 - 10.8.2. Trattamento e intervento dei disturbi sessuali
- 10.9. Trattamento delle dipendenze
 - 10.9.1. Concetto di dipendenza
 - 10.9.2. Componenti della dipendenza
 - 10.9.3. Programmi di intervento
- 10.10. Trattamento dei disturbi della personalità
 - 10.10.1. Caratteristiche dei disturbi della personalità
 - 10.10.2. Valutazione e diagnosi
 - 10.10.3. Intervento e trattamento



Questo Master Semipresenziale ti porterà a conoscere i principali programmi di trattamento esistenti per i disturbi di personalità, i disturbi sessuali o le fobie specifiche”.

07

Tirocinio

Dopo diversi mesi di formazione teorica, lo specialista avrà accesso a 120 ore di pratica professionale in un'importante clinica di psicologia. In questo modo, sarà in grado di continuare a migliorare le sue abilità e competenze, ma ora lo farà utilizzando la realtà della professione. Durante questo periodo assisterai e parteciperai attivamente alla consulenza terapeutica di pazienti con diverse condizioni psicologiche e potrà ampliare le sue conoscenze grazie ad un team di esperti che lo accompagneranno durante il suo tirocinio presso l'ente.





“

Potrai immergerti nella realtà della professione e perfezionare l'approccio ai tuoi pazienti grazie al tirocinio che ti garantisce questo Master Semipresenziale"

Il Tirocinio di questo programma è in Psicoterapia Cognitivo-Comportamentale consiste in un soggiorno pratico in un centro prestigioso, della durata di 3 settimane, dal lunedì al venerdì con 8 ore consecutive di lavoro supervisionato da un professionista con una vasta esperienza nel settore. Questa esperienza permetterà al professionista di conoscere nel dettaglio il lavoro quotidiano della professione e di lavorare in situazioni reali a fianco di un'équipe esperta e di riferimento nel campo della psicoterapia.

In questa proposta formativa, di natura completamente pratica, le attività sono finalizzate allo sviluppo e al perfezionamento delle competenze necessarie per l'erogazione di un servizio di assistenza psicologica a pazienti con disturbi cognitivo-comportamentali, e sono orientate all'addestramento specifico per l'esercizio dell'attività, in un ambiente sicuro per il paziente e ad alto rendimento professionale.

È, senza dubbio, un'opportunità per imparare lavorando fianco a fianco con psicologi esperti con anni di esperienza nella gestione di casi clinici di pazienti con patologie cognitivo-comportamentali.

La parte pratica si svolgerà con la partecipazione attiva dello studente che svolge le attività e le procedure di ogni area di competenza (imparare a imparare e imparare a fare), con l'accompagnamento e la guida di insegnanti e altri partner formativi che facilitano il lavoro di gruppo e l'integrazione multidisciplinare come competenze trasversali per la prassi di della Psicoterapia (imparare a essere e imparare a relazionarsi).

Le procedure descritte di seguito costituiranno la base della parte pratica della specializzazione e la relativa attuazione è subordinata all'idoneità dei pazienti e alla disponibilità del centro, come al suo carico di lavoro; le attività proposte sono le seguenti:



Modulo	Attività Pratica
Studio e diagnosi nel modello della Psicologia Cognitivo-Comportamentale	Essere efficaci con i principali strumenti di valutazione psicologica
	Definire schemi emotivi adeguati alle esigenze di ciascun paziente.
	Elaborare piani di prevenzione delle ricadute attraverso le tecniche della Psicologia Cognitivo-Comportamentale
	Esaminare e valutare le convinzioni limitanti del paziente
Progettare e mettere in atto strategie di intervento in Psicologia cognitivo-comportamentale	Impiegare strategie adeguate per gestire situazioni complicate
	Affrontare le situazioni più comuni che possono interferire con la terapia
	Implementare nel paziente abitudini per migliorare la salute mentale ed emotiva
	Applicare tecniche di coping, disattivazione e rilassamento come richiesto dalla situazione
	Applica clinicamente tecniche come il <i>Mindfulness</i>
Psicologia Cognitivo-Comportamentale Applicata	Effettuare valutazioni e diagnosi in base al tipo di disturbo presentato, al fine di individuare e realizzare una terapia personalizzata.
	Affrontare problemi legati ai disturbi alimentari, intervento nel lutto e nello stress
	Applicare tecniche di aumento dei comportamenti
	Implementare tecniche di riduzione o eliminazione dei comportamenti, prendendo in considerazione quelli che devono essere eliminati.
	Creare programmi di economia dei gettoni con applicazione pratica in contesti real
Programmi di trattamento	Valutare programmi di trattamento per diverse patologie come la schizofrenia, lo spettro autistico o la fobia sociale.
	Implementare trattamenti appropriati per ciascuna patologia seguendo i modelli della Psicologia Cognitivo-Comportamentale
	Collaborare nella realizzazione di programmi di intervento distintivi per affrontare le patologie cliniche più comuni
	Sviluppare programmi di addestramento alle abilità sociali rivolti ai disturbi patologici

Assicurazione di responsabilità civile

La preoccupazione principale di questa istituzione è quella di garantire la sicurezza sia dei tirocinanti sia degli altri agenti che collaborano ai processi di tirocinio in azienda. All'interno delle misure rivolte a questo fine ultimo, esiste la risposta a qualsiasi incidente che possa verificarsi durante il processo di insegnamento-apprendimento.

A tal fine, questa entità educativa si impegna a stipulare un'assicurazione di responsabilità civile per coprire qualsiasi eventualità possa verificarsi durante lo svolgimento del tirocinio all'interno del centro di collocamento.

La polizza di responsabilità civile per i tirocinanti deve garantire una copertura assicurativa completa e deve essere stipulata prima dell'inizio del periodo di tirocinio. In questo modo, il tirocinante non dovrà preoccuparsi in caso di situazioni impreviste e avrà a disposizione una copertura fino al termine del periodo di tirocinio.



Condizioni generali del tirocinio

Le condizioni generali dell'accordo di tirocinio per il programma sono le seguenti:

1. TUTORAGGIO: durante il Master Semipresenziale agli studenti verranno assegnati due tutor che li seguiranno durante tutto il percorso, risolvendo eventuali dubbi e domande. Da un lato, lo studente disporrà di un tutor professionale appartenente al centro di inserimento lavorativo che lo guiderà e lo supporterà in ogni momento. Dall'altro lato, allo studente verrà assegnato anche un tutor accademico che avrà il compito di coordinare e aiutare lo studente durante l'intero processo, risolvendo i dubbi e fornendogli tutto ciò di cui potrebbe aver bisogno. In questo modo, il professionista sarà accompagnato in ogni momento e potrà risolvere tutti gli eventuali dubbi, sia di natura pratica che accademica.

2. DURATA: il programma del tirocinio avrà una durata di tre settimane consecutive di preparazione pratica, distribuite in giornate di 8 ore lavorative, per cinque giorni alla settimana. I giorni di frequenza e l'orario saranno di competenza del centro, che informerà debitamente e preventivamente il professionista, con un sufficiente anticipo per facilitarne l'organizzazione.

3. MANCATA PRESENTAZIONE: in caso di mancata presentazione il giorno di inizio del Master Semipresenziale, lo studente perderà il diritto allo stesso senza possibilità di rimborso o di modifica di date. L'assenza per più di due giorni senza un giustificato motivo/certificato medico comporterà la rinuncia dello studente al tirocinio e, pertanto, la relativa automatica cessazione. In caso di ulteriori problemi durante lo svolgimento del tirocinio, essi dovranno essere debitamente e urgentemente segnalati al tutor accademico.

4. CERTIFICAZIONE: lo studente che supererà il Master Semipresenziale riceverà un certificato che attesterà il tirocinio svolto presso il centro in questione.

5. RAPPORTO DI LAVORO: il Master Semipresenziale non costituisce alcun tipo di rapporto lavorativo.

6. STUDI PRECEDENTI: alcuni centri potranno richiedere un certificato di studi precedenti per la partecipazione al Master Semipresenziale. In tal caso, sarà necessario esibirlo al dipartimento tirocini di TECH affinché venga confermata l'assegnazione del centro prescelto.

7. NON INCLUDE: il Master Semipresenziale non includerà nessun elemento non menzionato all'interno delle presenti condizioni. Pertanto, non sono inclusi alloggio, trasporto verso la città in cui si svolge il tirocinio, visti o qualsiasi altro servizio non menzionato.

Tuttavia, gli studenti potranno consultare il proprio tutor accademico per qualsiasi dubbio o raccomandazione in merito. Egli fornirà tutte le informazioni necessarie per semplificare le procedure.

08

Dove posso svolgere il Tirocinio?

Grazie all'internazionalità di TECH e all'alto livello di gratificazione delle migliaia di studenti di tutto il mondo che l'hanno scelta per perfezionare il loro profilo professionale, oggi ha collaborazioni pratiche in centinaia di aziende leader nei diversi settori. Ma non è tutto, perché questo centro accademico esige da queste entità di soddisfare requisiti pedagogici e qualitativi molto esigenti, per garantire un soggiorno pratico efficace e costruttivo per lo studente.



“

Il titolo verrà completato con una parte pratica di 120 ore presso una clinica psicologica. Iscriviti ora e non perdere questa opportunità di perfezionare la tua pratica professionale con TECH"



Gli studenti potranno svolgere il tirocinio di questo Master Semipresenziale presso i seguenti centri:



Psicologia

Marea Psicología

Paese Spagna Città La Coruña

Indirizzo: Rúa Cantón Grande, 6, 9º A2, 15003 A Coruña

Le persone vengono perché vivono un malessere che influisce sulla loro vita quotidiana e non sanno come superarlo.

Tirocini correlati:

- Psicologia Clinica e della Salute
- Psicologia dell'Educazione e della Salute



Psicologia

Grupo Psicoactiva

Paese Spagna Città Valencia

Indirizzo: Calle Borrull, 40, 46008, Valencia

Clinica specializzata nell'assistenza psicologica

Tirocini correlati:

- Psicoterapia Cognitivo-Comportamentale
- Terapie di Terza Generazione



Psicologia

Proceso Terapéutico

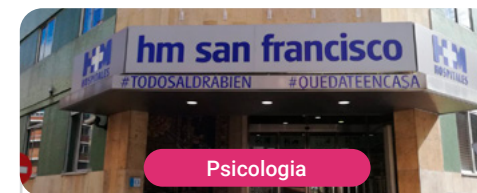
Paese Spagna Città Valencia

Indirizzo: Carrer de Lluís Vives, 6, Puerta 7, 46003 Valencia

Entità specializzata nell'assistenza psicoterapeutica

Tirocini correlati:

- Psicoterapia Cognitivo-Comportamentale



Psicologia

Hospital HM San Francisco

Paese Spagna Città León

Indirizzo: C. Marqueses de San Isidro, 11, 24004, León

Rete di cliniche private, ospedali e centri specializzati

Tirocini correlati:

- Aggiornamento in Anestesiologia e Rianimazione
- Assistenza Infermieristica in Traumatologia



Psicologia

Hospital HM Modelo

Paese Spagna Città La Coruña

Indirizzo: Rúa Virrey Osorio, 30, 15011, A Coruña

Rete di cliniche private, ospedali e centri specializzati

Tirocini correlati:

- Anestesiologia e Rianimazione
- Chirurgia della Colonna Vertebrale



Psicologia

Hospital Maternidad HM Belén

Paese Spagna Città La Coruña

Indirizzo: R. Filantropía, 3, 15011, A Coruña

Rete di cliniche private, ospedali e centri specializzati

Tirocini correlati:

- Aggiornamento in Riproduzione Assistita
- MBA in Direzione Ospedaliera e dei Servizi Sanitari



Psicologia

Hospital HM Rosaleda

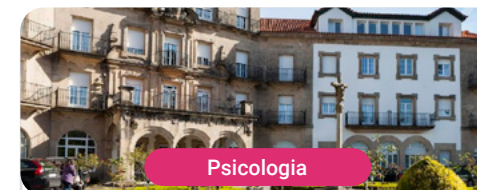
Paese Spagna Città La Coruña

Indirizzo: Rúa de Santiago León de Caracas, 1, 15701, Santiago de Compostela, A Coruña

Rete di cliniche private, ospedali e centri specializzati

Tirocini correlati:

- Trapianto di Capelli
- Ortodonzia e Ortopedia Dentofacciale



Psicologia

Hospital HM La Esperanza

Paese Spagna Città La Coruña

Indirizzo: Av. das Burgas, 2, 15705, Santiago de Compostela, A Coruña

Rete di cliniche private, ospedali e centri specializzati

Tirocini correlati:

- Infermieristica Oncologica
- Oftalmologia Clinica



Psicología

Psicología Amorebieta

Paese Città
Spagna Vizcaya

Indirizzo: Hurtado de Amezaga Kalea, 27,
Piso 13, Dpto. 5, Abando, 48008. Bilbao

Amorebieta si distingue per la promozione della salute
mentale nelle diverse fasi della vita

Tirocini correlati:

- Psicologia Clinica e della Salute
- Psicologia Generale Sanitaria



Psicología

Hospital HM Regla

Paese Città
Spagna León

Indirizzo: Calle Cardenal Landáuzuri, 2,
24003, León

Rete di cliniche private, ospedali e centri specializzati

Tirocini correlati:

- Aggiornamento sui Trattamenti Psichiatrici
nei pazienti minorenni



Psicología

Hospital HM Montepríncipe

Paese Città
Spagna Madrid

Indirizzo: Av. de Montepríncipe, 25, 28660,
Boadilla del Monte, Madrid

Rete di cliniche private, ospedali e centri specializzati

Tirocini correlati:

- Ortopedia pediatrica
- Medicina Estetica



Psicología

Hospital HM Torrelodones

Paese Città
Spagna Madrid

Indirizzo: Av. Castillo Olivares, s/n, 28250,
Torrelodones, Madrid

Rete di cliniche private, ospedali e centri specializzati

Tirocini correlati:

- Anestesiologia e Rianimazione
- Pediatria Ospedaliera



Psicología

Hospital HM Sanchinarro

Paese Città
Spagna Madrid

Indirizzo: Calle de Oña, 10, 28050, Madrid

Rete di cliniche private, ospedali e centri specializzati

Tirocini correlati:

- Anestesiologia e Rianimazione
- Medicina del sonno



Psicología

Policlínico HM Gabinete Velázquez

Paese Città
Spagna Madrid

Indirizzo: C. de Jorge Juan, 19, 1° 28001,
28001, Madrid

Rete di cliniche private, ospedali e centri specializzati

Tirocini correlati:

- Nutrizione Clinica in Medicina
- Chirurgia Plastica Estetica



Psicología

Policlínico HM La Paloma

Paese Città
Spagna Madrid

Indirizzo: Calle Hilados, 9, 28850,
Torrejón de Ardoz, Madrid

Rete di cliniche private, ospedali e centri specializzati

Tirocini correlati:

- Infermieristica Avanzata in Sala Operatoria
- Ortodonzia e Ortopedia Dentofacciale



Psicología

Policlínico HM Moraleja

Paese Città
Spagna Madrid

Indirizzo: P.º de Alcobendas, 10, 28109,
Alcobendas, Madrid

Rete di cliniche private, ospedali e centri specializzati

Tirocini correlati:

- Medicina Riabilitativa nell'Approccio alla Lesione Cerebrale
Acquisita



Psicologia

Policlínico HM Sanchinarro

Paese Città
Spagna Madrid

Indirizzo: Av. de Manteras, 10,
28050, Madrid

Rete di cliniche private, ospedali e centri specializzati

Tirocini correlati:

- Assistenza Ginecologica per Ostetriche
- Infermieristica nel Dipartimento di Gastroenterologia



Psicologia

Policlínico HM Virgen del Val

Paese Città
Spagna Madrid

Indirizzo: Calle de Zaragoza, 6, 28804,
Alcalá de Henares, Madrid

Rete di cliniche private, ospedali e centri specializzati

Tirocini correlati:

- Diagnosi in Fisioterapia
- Fisioterapia in Assistenza Pediatrica



Psicologia

Policlínico HM Rosaleda Lalín

Paese Città
Spagna Pontevedra

Indirizzo: Av. Buenos Aires, 102, 36500,
Lalín, Pontevedra

Rete di cliniche private, ospedali e centri specializzati

Tirocini correlati:

- Progressi in Ematologia e in Emoterapia
- Fisioterapia Neurologica



Psicologia

Policlínico HM Imi Toledo

Paese Città
Spagna Toledo

Indirizzo: Av. de Irlanda, 21, 45005, Toledo

Rete di cliniche private, ospedali e centri specializzati

Tirocini correlati:

- Elettroterapia in Medicina Riabilitativa
- Trapianto di Capelli





Psicologia

Centro de Psicología Altea

Paese
Spagna

Città
Cadice

Indirizzo: Avda. Gesto por la paz – Edif.
El Carmen, P-2 -1ºJ 11207 Algeciras (Cádiz)

Psicologi a Algeciras

Tirocini correlati:

- Psicologia Clinica e della Salute
- Psicologia Generale Sanitaria

09

Metodologia

Questo programma ti offre un modo differente di imparare. La nostra metodologia si sviluppa in una modalità di apprendimento ciclico: *il Relearning*.

Questo sistema di insegnamento viene applicato nelle più prestigiose facoltà di medicina del mondo ed è considerato uno dei più efficaci da importanti pubblicazioni come il *New England Journal of Medicine*.



“

Scopri il Relearning, un sistema che abbandona l'apprendimento lineare convenzionale, per guidarti attraverso dei sistemi di insegnamento ciclici: una modalità di apprendimento che ha dimostrato la sua enorme efficacia, soprattutto nelle materie che richiedono la memorizzazione”

In TECH applichiamo il Metodo Casistico

Cosa dovrebbe fare un professionista per affrontare una determinata situazione? Durante il programma affronterai molteplici casi clinici simulati ma basati su pazienti reali, per risolvere i quali dovrai indagare, stabilire ipotesi e infine fornire una soluzione. Esistono molteplici prove scientifiche sull'efficacia del metodo. Gli specialisti imparano meglio e in modo più veloce e sostenibile nel tempo.

Grazie a TECH lo psicologo sperimenta un modo di imparare che sta scuotendo le fondamenta delle università tradizionali di tutto il mondo.



Secondo il dottor Gérvas, il caso clinico è una presentazione con osservazioni del paziente, o di un gruppo di pazienti, che diventa un "caso", un esempio o un modello che illustra qualche componente clinica particolare, sia per il suo potenziale didattico che per la sua singolarità o rarità. È essenziale che il caso sia radicato nella vita professionale attuale, cercando di ricreare le condizioni reali nella pratica professionale dello psicologo.

“

Sapevi che questo metodo è stato sviluppato ad Harvard nel 1912 per gli studenti di Diritto? Il metodo casistico consisteva nel presentare agli studenti situazioni reali complesse per far prendere loro decisioni e giustificare come risolverle. Nel 1924 fu stabilito come metodo di insegnamento standard ad Harvard”

L'efficacia del metodo è giustificata da quattro risultati chiave:

1. Gli studenti che seguono questo metodo non solo raggiungono l'assimilazione dei concetti, ma sviluppano anche la loro capacità mentale, attraverso esercizi che valutano situazioni reali e l'applicazione delle conoscenze.
2. L'apprendimento è solidamente fondato su competenze pratiche che permettono allo psicologo di integrarsi meglio nella pratica clinica.
3. L'approccio a situazioni nate dalla realtà rende più facile ed efficace l'assimilazione delle idee e dei concetti.
4. La sensazione di efficienza degli sforzi compiuti diventa uno stimolo molto importante per gli studenti e si traduce in un maggiore interesse per l'apprendimento e in un aumento del tempo dedicato al corso.

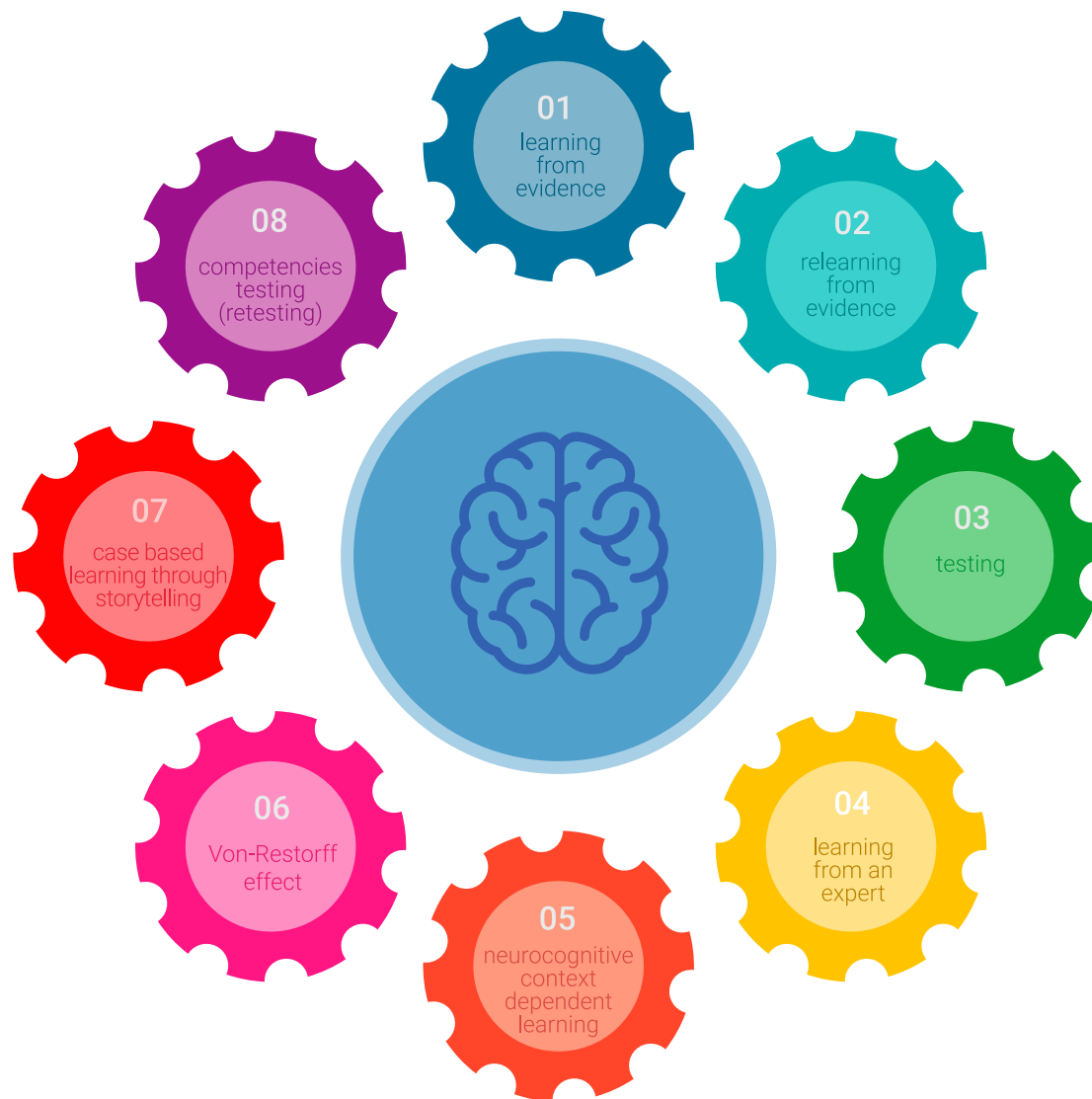


Metodologia Relearning

TECH coniuga efficacemente la metodologia del Caso di Studio con un sistema di apprendimento 100% online basato sulla ripetizione, che combina 8 diversi elementi didattici in ogni lezione.

Potenziamo il Caso di Studio con il miglior metodo di insegnamento 100% online: il Relearning.

Lo specialista imparerà mediante casi reali e la risoluzione di situazioni complesse in contesti di apprendimento simulati. Queste simulazioni sono sviluppate grazie all'uso di software all'avanguardia per facilitare un apprendimento coinvolgente.



All'avanguardia della pedagogia mondiale, il metodo Relearning è riuscito a migliorare i livelli di soddisfazione generale dei professionisti che completano i propri studi, rispetto agli indicatori di qualità della migliore università online del mondo (Columbia University).

Con questa metodologia sono stati formati oltre più di 150.000 psicologi con un successo senza precedenti in tutte le specializzazioni cliniche. La nostra metodologia pedagogica è stata sviluppata in un contesto molto esigente, con un corpo di studenti universitari di alto profilo socio-economico e un'età media di 43,5 anni.

Il Relearning ti permetterà di apprendere con meno sforzo e più performance, impegnandoti maggiormente nella tua specializzazione, sviluppando uno spirito critico, difendendo gli argomenti e contrastando le opinioni: un'equazione diretta al successo.

Nel nostro programma, l'apprendimento non è un processo lineare, ma avviene in una spirale (impariamo, disimpariamo, dimentichiamo e re-impariamo). Pertanto, combiniamo ciascuno di questi elementi in modo concentrico.

Il punteggio complessivo del nostro sistema di apprendimento è 8.01, secondo i più alti standard internazionali.

Questo programma offre i migliori materiali didattici, preparati appositamente per i professionisti:



Materiali di studio

Tutti i contenuti didattici sono creati appositamente per il corso dagli specialisti che lo impartiranno, per fare in modo che lo sviluppo didattico sia davvero specifico e concreto.

Questi contenuti sono poi applicati al formato audiovisivo che supporterà la modalità di lavoro online di TECH. Tutto questo, con le ultime tecniche che offrono componenti di alta qualità in ognuno dei materiali che vengono messi a disposizione dello studente.



Ultime tecniche e procedure su video

TECH aggiorna lo studente sulle ultime tecniche, progressi educativi e all'avanguardia della psicologia attuale. Il tutto in prima persona, con il massimo rigore, spiegato e dettagliato affinché tu lo possa assimilare e comprendere. E la cosa migliore è che puoi guardarli tutte le volte che vuoi.



Riepiloghi interattivi

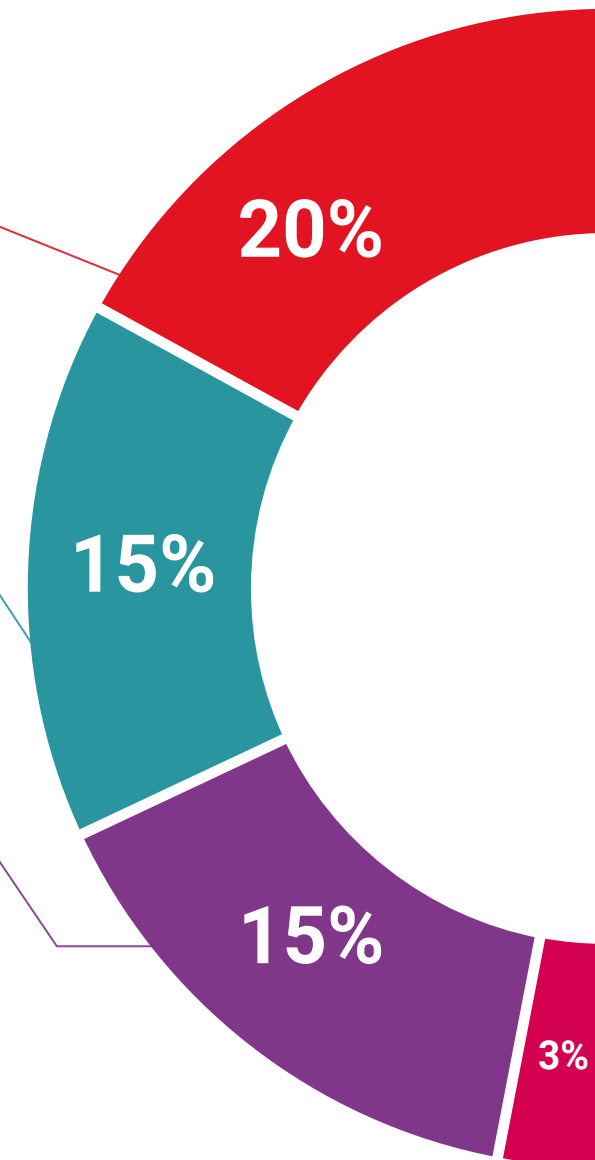
Il team di TECH presenta i contenuti in modo accattivante e dinamico in pillole multimediali che includono audio, video, immagini, diagrammi e mappe concettuali per consolidare la conoscenza.

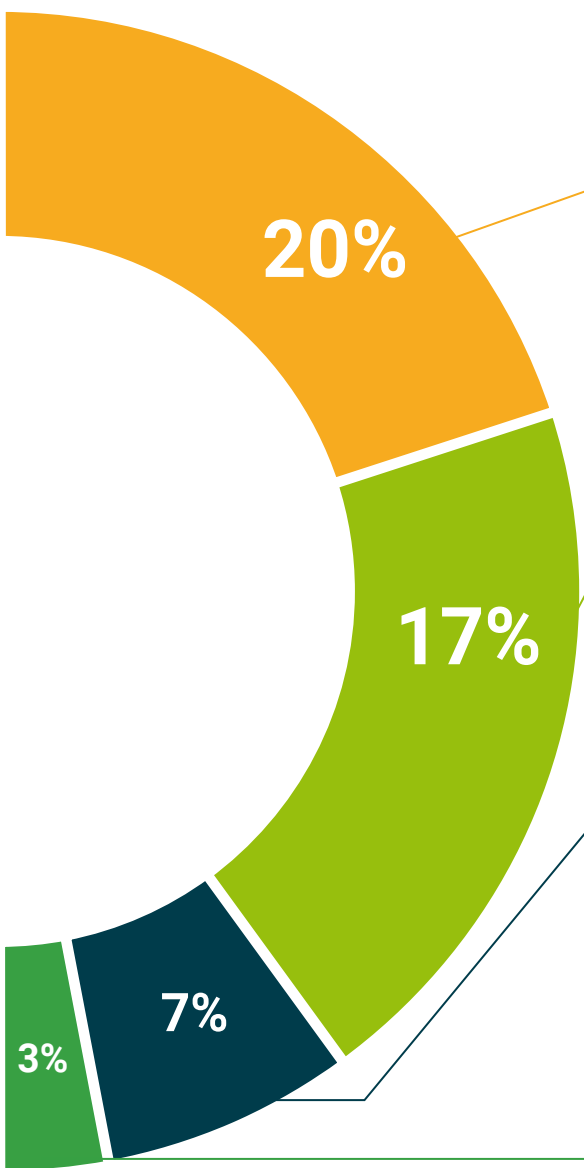
Questo esclusivo sistema di specializzazione per la presentazione di contenuti multimediali è stato premiato da Microsoft come "Caso di successo in Europa".



Lecture complementari

Articoli recenti, documenti di consenso e linee guida internazionali, tra gli altri. Nella biblioteca virtuale di TECH potrai accedere a tutto il materiale necessario per completare la tua specializzazione.





Analisi di casi elaborati e condotti da esperti

Un apprendimento efficace deve necessariamente essere contestuale. Per questa ragione, TECH ti presenta il trattamento di alcuni casi reali in cui l'esperto ti guiderà attraverso lo sviluppo dell'attenzione e della risoluzione di diverse situazioni: un modo chiaro e diretto per raggiungere il massimo grado di comprensione.



Testing & Retesting

Valutiamo e rivalutiamo periodicamente le tue conoscenze durante tutto il programma con attività ed esercizi di valutazione e autovalutazione, affinché tu possa verificare come raggiungi progressivamente i tuoi obiettivi.



Master class

Esistono evidenze scientifiche sull'utilità dell'osservazione di esperti terzi. Imparare da un esperto rafforza la conoscenza e la memoria, costruisce la fiducia nelle nostre future decisioni difficili.



Guide di consultazione veloce

TECH ti offre i contenuti più rilevanti del corso in formato schede o guide di consultazione veloce. Un modo sintetico, pratico ed efficace per aiutare lo studente a progredire nel suo apprendimento.



10 Titolo

Il titolo di Master Semipresenziale in Psicoterapia Cognitivo-Comportamentale garantisce, oltre alla specializzazione più rigorosa e aggiornata, l'accesso ad una qualifica di Master Semipresenziale rilasciata da TECH Università Tecnologica



“

*Porta a termine questo programma e ricevi
il tuo titolo universitario senza spostamenti
o fastidiose formalità”*

Questo **Master Semipresenziale in Psicoterapia Cognitivo-Comportamentale** possiede il programma scientifico più completo e aggiornato del mercato.

Dopo aver superato la valutazione, lo studente riceverà mediante lettera certificata* con ricevuta di ritorno, la sua corrispondente qualifica di **Master Semipresenziale** rilasciata da **TECH Università Tecnologica**.

Il titolo rilasciato da **TECH Università Tecnologica** esprime la qualifica ottenuta nel Master Semipresenziale, e riunisce tutti i requisiti comunemente richiesti da borse di lavoro, concorsi e commissioni di valutazione di carriere professionali

Titolo: **Master Semipresenziale in Psicoterapia Cognitivo-Comportamentale**

Modalità: **Semipresenziale (Online + Tirocinio)**

Durata: **12 mesi**



*Apostille dell'Aia. Se lo studente dovesse richiedere che il suo diploma cartaceo sia provvisto di Apostille dell'Aia, TECH EDUCATION effettuerà le gestioni opportune per ottenerla pagando un costo aggiuntivo.

futuro
salute fiducia persone
educazione informazione tutor
garanzia accreditamento insegnamento
istituzioni tecnologia apprendimento
comunità impegno
attenzione personalizzata innovazione
conoscenza presente
formazione online
sviluppo istituzione
classe virtuale lingu

tech università
tecnologica

Master Semipresenziale
Psicoterapia Cognitivo-
Comportamentale

Modalità: Semipresenziale (Online + Tirocinio)

Durata: 12 mesi

Titolo: TECH Università Tecnologica

Master Semipresenziale Psicoterapia Cognitivo- Comportamentale

