

Máster Semipresencial

Psicología Forense
y Valoración del Daño



Máster Semipresencial

Psicología Forense y Valoración del Daño

Modalidad: Semipresencial (Online + Prácticas Clínicas)

Duración: 12 meses

Titulación: TECH Global University

Créditos: 60 + 4 ECTS

Acceso web: www.techtute.com/psicologia/master-semipresencial/master-semipresencial-psicologia-forense-valoracion-dano

Índice

01

Presentación

pág. 4

02

¿Por qué cursar este
Máster Semipresencial?

pág. 8

03

Objetivos

pág. 12

04

Competencias

pág. 18

05

Estructura y contenido

pág. 22

06

Prácticas Clínicas

pág. 28

07

¿Dónde puedo hacer
las Prácticas Clínicas?

pág. 34

08

Metodología

pág. 38

09

Titulación

pág. 46

01

Presentación

Una de las ramas de la Psicología que mayor crecimiento ha vivido en los últimos años ha sido la forense y de evaluación del daño. Su aplicación en el ámbito jurídico y la importancia de esta especialidad en sus investigaciones, la sitúa entre las más demandas en el mercado laboral. El desarrollo de la misma se ha visto motivado, entre otros factores, por la evolución tecnológica, la cual ha permitido establecer técnicas y protocolos más certeros e infalibles. Es por ello que surge esta titulación, orientada a facilitarle al especialista todas las herramientas que le permitan ponerse al día de las últimas novedades de este campo, no solo a través del temario más exhaustivo, sino con su participación activa en una estancia práctica en un centro psicológico de referencia en el panorama nacional.



“

TECH te ofrece el temario más exhaustivo en Psicología Forense y te brinda la oportunidad de formar parte de un equipo de especialistas en activo a través de una capacitación práctica de 120 horas”

El asesoramiento a jueces y tribunales por parte de los especialistas en Psicología Forense y evaluación del daño es fundamental en cualquier proceso jurídico en el que haya personas implicadas. Casos de maltrato físico y psicológico, violencia de género, homicidios, etc., todos involucran a un culpable y a una víctima y conocer sus perfiles desde el punto de vista de la salud mental es fundamental y totalmente discriminatorio a la hora de dictar una sentencia. Es por ello que el perfil especializado en esta rama de la Psicología está cada vez más demandado.

Por otro lado, el hecho de que se trate de una profesión que ha evolucionado muchísimo en las últimas décadas obliga a estos especialistas a estar en constante actualización de conocimientos, lo cual, en ocasiones, y debido a la cantidad de información que se maneja al respecto, puede resultar una tarea compleja de llevar a cabo. Es por ello que TECH ha diseñado este Máster Semipresencial en Psicología Forense y Evaluación del daño, un programa exhaustivo, teórico y práctico, que se convertirá en la principal baza del egresado para conocer las últimas novedades de este sector y para perfeccionar sus habilidades como profesional especializado en esta área de la Psicología.

Esta titulación incluye 1.920 horas del mejor contenido 100% online, diseñado en base a la metodología pedagógica del *Relearning* con la que TECH es pionera y siguiendo las pautas de un equipo de expertos. Además, el egresado tendrá acceso, desde el principio del curso, a la totalidad del temario que incluye material adicional para ampliar en cada apartado.

Tras la superación del periodo teórico, llegará el momento de enfrentarse al mundo laboral con una estancia práctica de 120 horas en una clínica de referencia en el panorama nacional. En ella participarás activamente en el peritaje psicológico de pacientes, y podrás perfeccionar sus competencias y habilidades codo con codo con profesionales de la Psicología Forense con años de experiencia.

Este **Máster Semipresencial en Psicología Forense y Valoración del Daño** contiene el programa científico más completo y actualizado del mercado. Sus características más destacadas son:

- ♦ Desarrollo de más de 100 casos clínicos presentados por profesionales de la Psicología
- ♦ Sus contenidos gráficos, esquemáticos y eminentemente prácticos con los que están concebidos, recogen una información científica y asistencial sobre aquellas disciplinas médicas indispensables para el ejercicio profesional
- ♦ Planes integrales de actuación sistematizada ante el manejo de pacientes con cuadros psicológicos complejos
- ♦ Presentación de talleres prácticos sobre técnicas terapéuticas en los diferentes pacientes
- ♦ Sistema interactivo de aprendizaje basado en algoritmos para la toma de decisiones sobre las situaciones clínicas planteadas
- ♦ Guías de práctica clínica sobre el abordaje de los diferentes trastornos
- ♦ Todo esto se complementará con lecciones teóricas, preguntas al experto, foros de discusión de temas controvertidos y trabajos de reflexión individual
- ♦ Disponibilidad de los contenidos desde cualquier dispositivo fijo o portátil con conexión a internet
- ♦ Además, podrás realizar una estancia de prácticas clínicas en uno de los mejores centros clínicos



Accede a un contenido exhaustivo 100% online sobre pruebas psicométricas y ahonda en los diferentes tipos de cuestionarios en función del asunto forense”

“

Conocer al detalle los últimos avances clínicos en materia de peritaje psicológico forense te permitirá tener una visión más amplia y actualizada a la hora de participar en un proceso de identificación de lesiones”

En esta propuesta de Máster, de carácter profesionalizante y modalidad semipresencial, el programa está dirigido a la actualización de profesionales que desarrollan sus funciones en centros especializados en Psicología Forense y valoración del daño, y que requieren un alto nivel de cualificación. Los contenidos están basados en la última evidencia científica, y orientados de manera didáctica para integrar el saber teórico en la práctica psicológica, y los elementos teórico-prácticos facilitarán la actualización del conocimiento y permitirán la toma de decisiones en el manejo del paciente.

Gracias a su contenido multimedia elaborado con la última tecnología educativa, permitirán al profesional de la Psicología obtener un aprendizaje situado y contextual, es decir, un entorno simulado que proporcionará una capacitación inmersiva programada para entrenarse ante situaciones reales. El diseño de este programa se centra en el Aprendizaje Basado en Problemas, mediante el cual deberá tratar de resolver las distintas situaciones de práctica profesional que se le planteen a lo largo del mismo. Para ello, contará con la ayuda de un novedoso sistema de vídeo interactivo realizado por reconocidos expertos.

Podrás perfeccionar tus competencias profesionales codo con codo con especialistas de la Psicología con décadas de experiencia en el peritaje y evaluación del daño en víctimas de diferentes casos.

Durante el periodo teórico, tendrás acceso a 1.920 horas de contenido diseñado en exclusiva para esta titulación, el cual incluye vídeos al detalle y artículos de investigación, para que puedas ahondar en los apartados que sean de tu mayor interés.



02

¿Por qué cursar este Máster Semipresencial?

Los psicólogos forenses tienen un papel cada vez más activo en los procesos judiciales, ya que determinan la veracidad de un testimonio, las capacidades cognitivas de un acusado o evalúan las lesiones de un hecho delictivo en una víctima. Es por ello, por lo que es preciso dominar los conceptos teóricos en torno a los procedimientos de peritajes, así como las diferentes técnicas, cuestionarios, escalas y test empleados por los profesionales de la psicología forense. Ante esta realidad, TECH ha creado este Máster Semipresencial, que profundiza en su marco teórico 100% online en el maltrato, la evaluación de daños físicos o la valoración psicológica en peritaje judicial.





“

TECH te da la oportunidad de adentrarte en un programa único, que te aproxima al trabajo diario de auténticos profesionales de la psicología forense”

1. Actualizarse a partir de la última tecnología disponible

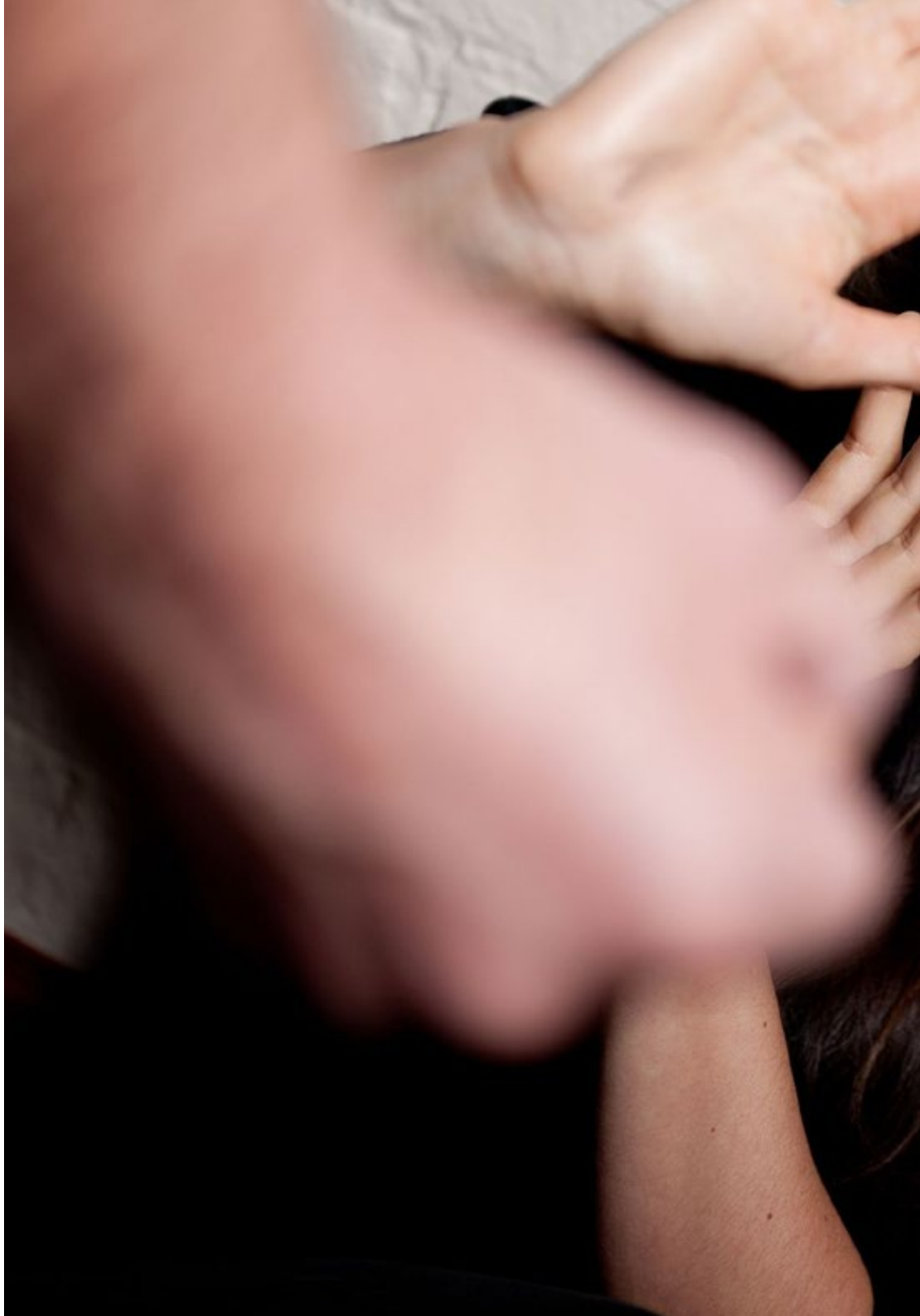
En los últimos años, la labor que desarrollan los psicólogos forenses ha alcanzado un gran valor, dado los resultados esclarecedores obtenidos en procesos judiciales, con la aplicación de técnicas de diagnóstico precisa. Es por ello, por lo que TECH en esta titulación aproxima al egresado a la información más reciente sobre el peritaje judicial y los métodos empleados para la realización de valoraciones.

2. Profundizar a partir de la experiencia de los mejores profesionales

En este recorrido académico de 12 meses de duración, el alumnado contará con el acompañamiento de un equipo docente especializado en Psicología Forense y Valoración del Daño, que le facilitará la obtención de sus objetivos en este ámbito. Unas metas, que también podrá desarrollar de manera práctica en una clínica especializada en esta área. Un entorno, donde estará tutorizado por un experto en este campo y al tanto de los procedimientos y técnicas más efectivas para el abordaje del peritaje judicial, desde la perspectiva del psicólogo forense.

3. Adentrarse en entornos clínicos de primera

Con el objetivo de ofrecer a todo el alumnado una enseñanza de máximo nivel y calidad, TECH efectúa un proceso riguroso de selección, tanto del profesorado que imparte la fase teórica, como de los centros clínicos, donde se desarrollará la estancia práctica de 3 semanas de duración. De esta manera, se adentrará en una titulación universitaria, que aporta una visión amplia de la Psicología Forense y Valoración del Daño.





4. Combinar la mejor teoría con la práctica más avanzada

El mercado académico está plagado de programas pedagógicos poco adaptados al quehacer diario del especialista y que exigen largas horas de carga lectiva, muchas veces poco compatibles con la vida personal y profesional. TECH ofrece un nuevo modelo de aprendizaje, 100% práctico, que permite ponerse al frente de procedimientos de última generación en el campo de la Reproducción Asistida y, lo mejor de todo, llevarlo a la práctica profesional en tan solo 3 semanas.

El mercado actual cuenta con programas pedagógicos que se adaptan muy poco a las necesidades reales de los profesionales, y que, además, les impide compatibilizar una enseñanza universitaria con sus responsabilidades diarias. Por ello, TECH ofrece un nuevo modelo de aprendizaje, que combina a la perfección un marco teórico avanzado con la práctica presencial más intensiva. Todo ello en 1.920 horas de aprendizaje de alto nivel.

5. Expandir las fronteras del conocimiento

El profesional que se adentre en esta titulación universitaria tendrá la posibilidad de poder efectuar las prácticas presenciales en centros clínicos de envergadura nacional e internacional. Ello, le da la oportunidad de poder trabajar codo con codo con psicólogos especializados en el ámbito forense, y adquirir de ellos, un aprendizaje que le permitirá actualizar sus conocimientos y ampliar sus competencias.



Tendrás una inmersión práctica total en el centro que tú mismo elijas”

03

Objetivos

Cuando TECH y su grupo de expertos en Psicología diseñaron este Máster Semipresencial lo hicieron pensando, exclusivamente, en la mejora profesional del egresado. Es por ello que el objetivo de esta titulación es que el especialista encuentre en ella las herramientas que le permitan ampliar, actualizar y pulir sus conocimientos en materia de Psicología Forense y evaluación del daño. De esta manera, podrá ejercer la profesión conociendo y manejando los protocolos y técnicas más novedosos de la actualidad y basados en los avances clínicos más efectivos.



“

Durante tu estancia en la clínica, podrás llevar a la práctica los conceptos desarrollados a lo largo de la titulación con pacientes reales y estarás guiado por expertos en Psicología comprometidos con tu crecimiento profesional”



Objetivo general

- Este Máster Semipresencial en Psicología Forense y Valoración del Daño le dará al especialista las claves para ampliar sus conocimientos sobre la Psicología aplicada al ámbito legal, incidiendo en el sector forense y en la valoración de los diferentes casos que se le puedan presentar a lo largo de su trayectoria laboral. Todo ello favorecerá incidirá positivamente en el perfeccionamiento de sus habilidades y destrezas en este ámbito, incentivando su crecimiento profesional mediante la mejor base teórico-práctica ofrecida por TECH y sus centros colaboradores



Poder ampliar y actualizar tus conocimientos en Psicología Forense te ayudará a actuar con mayor seguridad y garantía a la hora de llevar a cabo una evaluación del daño con una víctima”





Objetivos específicos

Módulo 1. Psicología forense

- ♦ Comprender la historia de la psicología y su llegada a los juzgados
- ♦ Entender cómo el proceso sufre un cambio conductual radical al cognitivo-conductual que se mantiene en la actualidad
- ♦ Inferir la división de la psicología judicial y las diferencias con la psicología criminal, la cual va muy ligada con la forense
- ♦ Repasar las fases por las cuales pasó la psicología forense a nivel nacional.
- ♦ Profundizar sobre la ley del menor, la APA, y las diferentes jurisprudencias que lleva la psicología forense asociada

Módulo 2. Infancia y adolescencia en juzgados

- ♦ Aprender a realizar la entrevista a un menor en situación de custodia
- ♦ Entender cómo realizar entrevistas a menores víctimas de maltrato o abuso sexual
- ♦ Analizar los aspectos más relevantes en cuestión infantil, valoración de custodias y agresión sexual
- ♦ Analizar la psicología adolescente y las carreras criminales, así como la aplicación del código penal en edades tempranas del crecimiento
- ♦ Interpretar las pruebas psicométricas utilizadas por los especialistas
- ♦ Conocer las enfermedades asociadas con el abuso sexual más frecuentes

Módulo 3. Maltrato

- ♦ Definir el concepto de los malos tratos y realizar una introducción al peritaje de malos tratos, abordando las características del hombre maltratador y las clasificaciones propuestas de perfiles de maltratadores
- ♦ Determinar los factores que influyen en la violencia del hombre maltratador, así como su tratamiento
- ♦ Definir y profundizar en el concepto y tipos de víctimas
- ♦ Comprender las fases de victimización, así como los datos epidemiológicos
- ♦ Entender la tipología de malos tratos existentes y sus consecuencias psicológicas, sociales y físicas
- ♦ Aprender a evaluar la credibilidad en casos de violencia de género y en casos de abuso sexual de menores

Módulo 4. Distintas personalidades enfocadas al ámbito legal

- ♦ Repasar las diferentes teorías que han estudiado el comportamiento mediante la personalidad
- ♦ Clasificar los diferentes perfiles delictivos en función de su grado de psicopatía
- ♦ Determinar las implicaciones legales de la personalidad psicopática
- ♦ Definir los tipos de agresores sexuales en función de las clasificaciones propuestas por diferentes autores a lo largo de la historia Definir la etiología del trastorno sádico de la personalidad, así como su estudio y diferenciación entre este, la psicopatía y el trastorno antisocial

Módulo 5. Enfermedad mental y vejez

- ♦ Precisar el concepto de demencia y los criterios diagnósticos, así como su epidemiología, etiología y tratamientos
- ♦ Comprender las clasificaciones de las amnesias discerniendo entre las habilidades y déficits en el trastorno amnésico
- ♦ Realizar una aproximación histórica en los trastornos del estado de ánimo mediante modelos explicativos
- ♦ Comprender la sistemática de la valoración cognitiva en ancianos y los instrumentos o escalas para su valoración mental
- ♦ Determinar las repercusiones forenses de las demencias, trastornos del estado de ánimo y trastornos disociativos

Módulo 6. Pruebas psicométricas

- ♦ Profundizar en el cuestionario cuida repasando los datos y la historia del cuestionario, así como las escalas que mide y su fiabilidad y validez
- ♦ Ahondar en el cuestionario Plutchik como herramienta válida y fiable para medir la impulsividad, así como sus aplicaciones en la psicología
- ♦ Comprender el cuestionario para screening psicopatológico PAI y estudiar los diferentes tipos de escalas que lo componen

Módulo 7. Peritaje judicial-valoración psicológica

- ♦ Repasar la historia de la psicología forense y sus aplicaciones en el marco clínico y experimental
- ♦ Determinar los límites de la intervención y admisión de informes periciales
- ♦ Comprender el problema de la causalidad y los factores de riesgo y protección en el daño psicológico
- ♦ Identificar las secuelas emocionales en casos de abuso sexual de menores y de violencia de género



Módulo 8. Psicología judicial–enfoque jurídico de conceptos

- ♦ Conocer los instrumentos de evaluación en casos de guarda y custodia de menores
- ♦ Entender la metodología de trabajo de los psicólogos en las clínicas médico-forenses y conocer los tipos de solicitudes más frecuentes
- ♦ Estudiar el derecho penal del mejor y la delincuencia juvenil grupal
- ♦ Definir el rol del psicólogo penitenciario a lo largo de la historia
- ♦ Ahondar en las diferentes fases en la asistencia psicológica especializada
- ♦ Instruirse en las conductas problemáticas asociadas a la conducta delictiva abordando el peritaje de agresores
- ♦ Diferenciar las manifestaciones de violencia psicológica y prever las consecuencias más frecuentes derivadas de los malos tratos realizando una evaluación pericial correcta
- ♦ Ahondar en la agresión sexual estableciendo el grado de conocimiento previo y relación entre agresor y víctima

Módulo 9. Peritaje judicial-evaluación del daño físico

- ♦ Repasar los fundamentos jurídicos de daños y perjuicios en la historia de la valoración del daño a la persona
- ♦ Estudiar la legislación comunitaria y valoración médica del daño corporal, así como los baremos empleados
- ♦ Clasificar los baremos en función de su ámbito de aplicación, naturaleza de las secuelas contempladas o la forma de puntuación Definir el marco médico-legal de las lesiones y la clasificación jurídica de éstas
- ♦ Estudiar la reparación del daño en casos de víctimas del terrorismo o de bandas armadas y víctimas de delitos violentos o contra la libertad sexual
- ♦ Establecer las cualidades del informe de valoración de daños personales, así como su ámbito, aplicación, destinatario y aspectos formales

04

Competencias

Este Máster Semipresencial en Psicología Forense y Valoración del Daño ha sido diseñado de tal manera que garantiza, tras la superación al completo del periodo teórico y práctico, el perfeccionamiento de las competencias básicas de la profesión psicológica en el ámbito forense y de valoración del daño. El egresado protagonizará un crecimiento profesional evolutivo, gradual y natural, y logrará, en tan solo un año, contar con las habilidades y destrezas que definen al mejor perfil de psicólogo especializado en esta área.



“

Este programa incide, especialmente, en el proceso legal con adolescentes. Para que así puedas contar con una visión amplia y basada en las últimas novedades del sector de la Psicología”



Competencias generales

- Poseer y comprender los conocimientos utilizados en las técnicas de la Psicología Forense
- Aplicar los conocimientos adquiridos a la práctica habitual de los casos
- Entender la complejidad de la Psicología, así como su aplicación en el ámbito legal
- Conocer los diversos temas que recoge la Psicología Forense y la información que les permita realizar un estudio acorde al caso presentado





Competencias específicas

- Conocer qué es la Psicología Forense y su impacto en el mundo del derecho
- Entender la evolución psicológica de las diferentes etapas evolutivas, así como su relación con la Psicología Forense en diversos temas de interés
- Adquirir un conocimiento profundo sobre la adolescencia y el proceso legal
- Adquirir bases y teorías psicológicas para la explicación de la violencia de género y las agresiones sexuales entre adultos
- Conocer los diferentes rasgos de la personalidad y su implicación en casos de delitos
- Conocer las psicopatologías y el proceso psicológico de la vejez
- Aplicar las diferentes pruebas psicométricas utilizadas en el ámbito de la Psicología Forense
- Conocer el peritaje judicial en Psicología Forense, así como su desarrollo en juzgados



Conocerás de primera mano la realidad laboral del área, en un entorno exigente y gratificante”

05

Estructura y contenido

Con el fin de conformar una titulación completa y que facilite al egresado su labor de actualización y ampliación de conocimientos, TECH y su equipo de expertos ha basado la estructura de este programa en 2 pilares fundamentales. Por un lado, el contenido más exhaustivo y novedoso del sector, seleccionado por el equipo docente y adaptado a la metodología pedagógica del *Relearning* con la que este centro académico es pionero. Y por otro, el mejor material adicional, presentado en diferentes formatos y orientado a que el especialista pueda profundizar en los apartados que considere más importantes o interesantes para el ejercicio de su profesión. Todo ello estará disponible desde el inicio del curso y podrá ser descargado en cualquier dispositivo con conexión a internet, para que pueda consultarlo siempre que quiera y lo necesite.



“

Este programa incide, especialmente, en el proceso legal con adolescentes. Para que así puedas contar con una visión amplia y basada en las últimas novedades del sector de la Psicología”

Módulo 1. Psicología forense

- 1.1. Introducción a la psicología forense
- 1.2. Psicología forense en España

Módulo 2. Infancia y adolescencia en juzgados

- 2.1. Infancia y psicología forense
 - 2.1.1. Entrevista al menor
 - 2.1.2. Evaluación de guarda y custodia disputada
 - 2.1.3. Agresión sexual en niños
 - 2.1.4. Valoración de agresión sexual
 - 2.1.5. Factores de riesgo para delinquir
 - 2.1.6. Trastornos psicopáticos asociados a la delincuencia
 - 2.1.7. Evaluación de la conducta violenta

Módulo 3. Maltrato

- 3.1. El hombre maltratador
- 3.2. La víctima
- 3.3. La dinámica de la relación abusiva
- 3.4. Agresiones sexuales
- 3.5. Escala SALS (*Sexual Abuse Legitimacy*) y la credibilidad de las partes
- 3.6. Trastorno del control de impulsos
- 3.7. Trastornos de la personalidad

Módulo 4. Distintas personalidades enfocadas al ámbito legal

- 4.1. Teorías de la personalidad:
 - 4.1.1. Teoría psicoanalítica
 - 4.1.2. Teoría del autoconcepto
 - 4.1.3. Teoría de los rasgos
 - 4.1.4. Teorías sociales
 - 4.1.5. Teoría de los grandes rasgos de Eysenck
 - 4.1.6. Teoría de Millon, diagnósticos y personalidad violenta

- 4.2. Personalidad psicopática
 - 4.2.1. Psicopatía
 - 4.2.2. Psicópata primario
 - 4.2.3. Ansiedad anticipatoria
 - 4.2.4. Aprendizaje de conciencia
 - 4.2.5. Empatía y conciencia
 - 4.2.6. Razonamiento moral
 - 4.2.7. Psicopatía secundaria
 - 4.2.8. Reincidencias entre primarios y secundarios
- 4.3. Tipos de agresores sexuales
- 4.4. Teoría de Marshall y la etiología de la delincuencia sexual
- 4.5. Trastorno Sádico de la Personalidad

Módulo 5. Enfermedad mental y vejez

- 5.1. Demencias
- 5.2. Trastorno amnésico
- 5.3. Trastorno del estado de ánimo
- 5.4. Valoración del deterioro mental y la inteligencia
- 5.5. Concepto de imputabilidad

Módulo 6. Pruebas psicométricas

- 6.1. Cuestionario CUIDA
- 6.2. Cuestionario sobre la impulsividad: Plutchik
- 6.3. Cuestionario para screening psicopatológico PAI
- 6.4. Cuestionario MMSE para valoración de demencias

Módulo 7. Peritaje judicial-valoración psicológica

- 7.1. Peritaje psicológico forense
 - 7.1.1. Identificación de lesiones
- 7.2. Identificación de secuelas
- 7.3. Informe psicológico forense
- 7.4. Interpretación BOE para valorar daño psicológico
- 7.5. Cuantificación de lesiones
- 7.6. Cuantificación de secuelas
- 7.7. Valoración del daño emergente

Módulo 8. Psicología judicial-enfoque jurídico de conceptos

- 8.1. Los psicólogos adscritos a los tribunales
 - 8.1.1. Introducción
 - 8.1.2. Psicólogos de familia
 - 8.1.3. Psicólogos de las Clínicas Médico-Forenses
 - 8.1.4. Psicólogos de menores
 - 8.1.5. Psicólogos de Vigilancia Penitenciaria
 - 8.1.6. Psicólogos en asistencia a víctimas
- 8.2. El informe judicial psicológico de la víctima
 - 8.2.1. Introducción al informe pericial
 - 8.2.2. Realización de entrevistas para la obtención de datos
 - 8.2.3. Tipos de entrevista
 - 8.2.4. Condiciones para la realización de la entrevista
 - 8.2.5. Aspectos básicos del informe pericial psicológico de la víctima
 - 8.2.6. Características específicas del informe pericial psicológico de la víctima
 - 8.2.7. El daño psicológico de la víctima
 - 8.2.8. Psicopatología y victimización criminal
- 8.3. El informe pericial psicológico del delincuente
 - 8.3.1. Introducción al informe pericial psicológico del delincuente
 - 8.3.2. Estudios psicológicos
 - 8.3.3. Estudio de la personalidad
 - 8.3.4. Estudio de la inteligencia
 - 8.3.5. Redacción del informe pericial
 - 8.3.6. Los delitos

- 8.4. Aspectos esenciales en psicología forense
 - 8.4.1. Personalidad violenta y psicopatía
 - 8.4.2. Bases sociales y biológicas de la violencia
 - 8.4.3. La personalidad violenta
 - 8.4.4. La psicopatía: teoría de Raine y Hare
 - 8.4.5. Agresión sexual
 - 8.4.6. Tipos de agresores en psicología forense
 - 8.4.7. Agresión sexual en niños
 - 8.4.8. Etiología de la delincuencia sexual: teoría de Marshall
 - 8.4.9. Malos tratos en Psicología Forense
 - 8.4.10. El maltratador
 - 8.4.11. La víctima
 - 8.4.12. Dinámica de la relación abusiva
 - 8.4.13. Credibilidad del testimonio
 - 8.4.14. El análisis del contenido basado en criterios: CBCA
 - 8.4.15. El sistema de análisis de la validez de las declaraciones (SVA)
 - 8.4.16. La entrevista al menor
 - 8.4.17. La credibilidad del testimonio en el caso de adultos
 - 8.4.18. Adicciones y su repercusión legal
 - 8.4.19. Consideraciones sobre el tratamiento penal de las toxicomanías
 - 8.4.20. Los trastornos del comportamiento y la conducta inducidos por sustancias
 - 8.4.21. El perfil psicológico del consumidor de sustancias
 - 8.4.22. La evaluación de un toxicómano desde el punto de vista pericial
 - 8.4.23. Accidentes, deterioro e incapacidades
 - 8.4.24. Entrevista con el presunto incapaz por déficit cognitivo
 - 8.4.25. Valoraciones periciales por causas sobrevenidas del exterior: agresiones, accidentes de tráfico y laborales (TCE)
 - 8.4.26. Valoración psiconeurológica del traumatizado craneal. Metodología básica de intervención
 - 8.4.27. Evolución de los TCE a nivel forense en términos generales a lo largo del tiempo
- 8.5. Técnicas específicas de evaluación dentro de la psicología forense
 - 8.5.1. Introducción
 - 8.5.2. La entrevista en psicología forense
 - 8.5.3. La evaluación en guarda y custodia imputada
 - 8.5.4. Evaluación de la conducta violenta
 - 8.5.5. Entrevistas
 - 8.5.6. Escalas
 - 8.5.7. Autoinformes
 - 8.5.8. Valoración de los agresores sexuales
 - 8.5.9. Valoración de la inteligencia y el deterioro mental
 - 8.5.10. Evaluación de las víctimas de agresión
 - 8.5.11. Evaluación de las toxicomanías
- 8.6. Trastornos mentales y responsabilidad
 - 8.6.1. La imputabilidad
 - 8.6.2. Relación entre trastornos mentales e implicación forense
 - 8.6.3. Trastorno neurocognitivo mayor o leve debido a la enfermedad de Alzheimer
 - 8.6.4. Espectro de la esquizofrenia y otros trastornos psicóticos
 - 8.6.5. Trastorno de depresión mayor
 - 8.6.6. Trastorno de estrés postraumático
 - 8.6.7. Trastorno obsesivo compulsivo
 - 8.6.8. Trastorno de síntomas somáticos
 - 8.6.9. Trastorno de identidad disociativo
 - 8.6.10. Trastornos de la personalidad
- 8.7. Legislación nacional

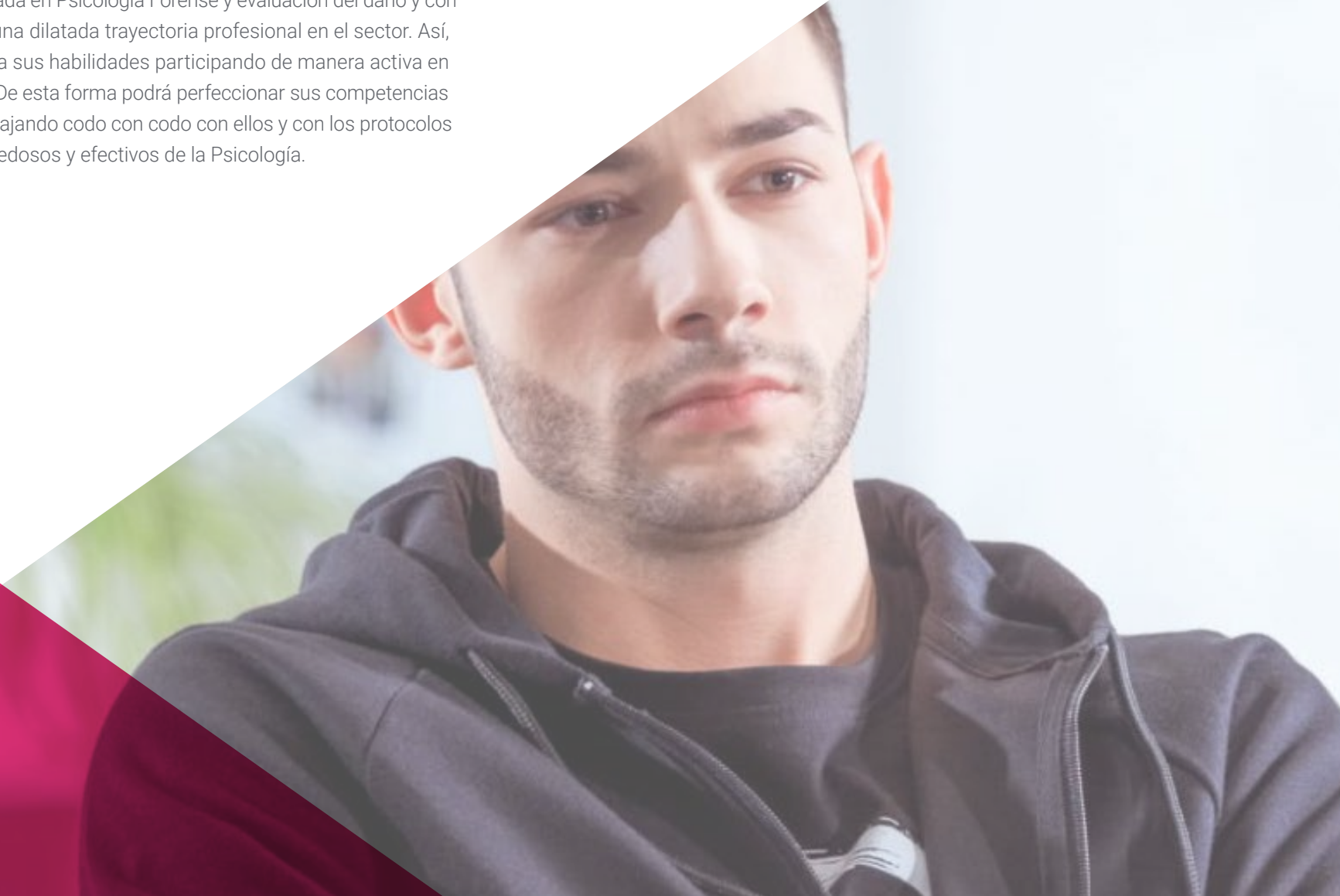
Módulo 9. Peritaje judicial-evaluación daño físico

- 9.1. Valoración médica del daño a la persona
 - 9.1.1. Reparación del daño
- 9.2. Valoración psicológica
 - 9.2.1. Deficiencia
 - 9.2.2. Discapacidad
 - 9.2.3. Minusvalía
- 9.3. Valoración médica y psicológica
 - 9.3.1. Otros daños en el ámbito penal
- 9.4. Valoración médica y psicológica
 - 9.4.1. Otros daños en el ámbito civil (I)
- 9.5. Perjuicios económicos y patrimoniales
 - 9.5.1. Valoración
 - 9.5.2. Comprensión del BOE
- 9.6. Valoración médica
 - 9.6.1. Otros daños en el ámbito civil (II)
- 9.7. Valoración médica
 - 9.7.1. Daños en el ámbito laboral
 - 9.7.1.1. Clasificación de accidentes
 - 9.7.1.2. Prevención Riesgos Laborales PRL
 - 9.7.1.3. Negligencias
- 9.8. La misión pericial médica en valoración de daños personales
 - 9.8.1. Guía de valoración
 - 9.8.2. BOE
- 9.9. Metodología en la valoración del daño
 - 9.9.1. Guía de valoración
 - 9.9.2. BOE
- 9.10. El informe médico en la valoración del daño

06

Prácticas Clínicas

La culminación de este Máster Semipresencial tendrá lugar en una clínica de prestigio en el panorama nacional, especializada en Psicología Forense y evaluación del daño y con una plantilla de profesionales con una dilatada trayectoria profesional en el sector. Así, el egresado podrá poner en práctica sus habilidades participando de manera activa en el manejo de casos clínicos reales. De esta forma podrá perfeccionar sus competencias en base a la praxis de expertos, trabajando codo con codo con ellos y con los protocolos y técnicas de intervención más novedosos y efectivos de la Psicología.



“

Tendrás a tu disposición un tutor de prácticas que velará por tu seguridad y la de tu paciente en todas las intervenciones en las que participes”

La Capacitación Práctica de este programa en Psicología Forense y Valoración del Daño está conformada por una estancia práctica en un centro de prestigio, de 3 semanas de duración, de lunes a viernes con jornadas de 8 horas consecutivas tutorizadas por un profesional con amplia experiencia en el sector. Esta experiencia permitirá al egresado conocer al detalle el día a día de la profesión y trabajar en situaciones reales al lado de un equipo experto y de referencia dentro del área de la Psicología Forense.

En esta propuesta de capacitación, de carácter completamente práctico, las actividades están dirigidas al desarrollo y perfeccionamiento de las competencias necesarias para la prestación de un servicio de atención psicológica al paciente, y que están orientadas a la capacitación específica para el ejercicio de la actividad, en un medio de seguridad para la persona y un alto desempeño profesional.

La parte práctica se realizará con la participación activa del estudiante desempeñando las actividades y procedimientos de cada área de competencia (aprender a aprender y aprender a hacer), con el acompañamiento y guía de los profesores y demás compañeros de entrenamiento que faciliten el trabajo en equipo y la integración multidisciplinar como competencias transversales para la praxis de la psicología forense (aprender a ser y aprender a relacionarse).



Los procedimientos descritos a continuación serán la base de la parte práctica de la capacitación, y su realización estará sujeta a la disponibilidad propia del centro y su volumen de trabajo, siendo las actividades propuestas las siguientes:

Módulo	Actividad Práctica
Valoración de personas menores de edad en juzgados	Realización de entrevista a menores
	Evaluar las condiciones precisas para la guarda y custodia disputada
	Valorar de manera adecuada, y desde el punto de vista del psicólogo, las agresiones sexuales
	Evaluar la conducta violenta de menores de edad en los juzgados
Detección de casos de maltrato	Evaluar el perfil de hombre maltratador, aplicando métodos utilizados en Psicología
	Detectar mediante diferentes técnicas la dinámica de la relación abusiva
	Aplicar la escala SALS (<i>Sexual Abuse Legitimacy</i>), para determinar la credibilidad de las partes implicadas en caso de maltrato
	Detectar los trastornos del control de impulsos y de personalidad
Pruebas Psicométricas	Realizar el cuestionario CUIDA para la evaluación de adoptantes
	Aplicar el cuestionario sobre la impulsividad y evaluar la escala de riesgo de suicidio
	Realizar el screening psicopatológico PAI, para la evaluación comprehensiva de la psicopatología en adultos
	Llevar a cabo el cuestionario MMSE para la valoración de demencias
Peritaje judicial-valoración psicológica	Identificar lesiones a través de la realización de peritaje psicológico forense
	Identificar las secuelas de la persona agredida
	Colaborar en la realización de informe psicológico forense
	Valorar el daño emergente, desde el punto de vista del psicólogo

Seguro de responsabilidad civil

La máxima preocupación de esta institución es garantizar la seguridad tanto de los profesionales en prácticas como de los demás agentes colaboradores necesarios en los procesos de capacitación práctica en la empresa. Dentro de las medidas dedicadas a lograrlo, se encuentra la respuesta ante cualquier incidente que pudiera ocurrir durante todo el proceso de enseñanza-aprendizaje.

Para ello, esta entidad educativa se compromete a contratar un seguro de responsabilidad civil que cubra cualquier eventualidad que pudiera surgir durante el desarrollo de la estancia en el centro de prácticas.

Esta póliza de responsabilidad civil de los profesionales en prácticas tendrá coberturas amplias y quedará suscrita de forma previa al inicio del periodo de la capacitación práctica. De esta forma el profesional no tendrá que preocuparse en caso de tener que afrontar una situación inesperada y estará cubierto hasta que termine el programa práctico en el centro.



Condiciones generales de la capacitación práctica

Las condiciones generales del acuerdo de prácticas para el programa serán las siguientes:

1. TUTORÍA: durante el Máster Semipresencial el alumno tendrá asignados dos tutores que le acompañarán durante todo el proceso, resolviendo las dudas y cuestiones que pudieran surgir. Por un lado, habrá un tutor profesional perteneciente al centro de prácticas que tendrá como fin orientar y apoyar al alumno en todo momento. Por otro lado, también tendrá asignado un tutor académico cuya misión será la de coordinar y ayudar al alumno durante todo el proceso resolviendo dudas y facilitando todo aquello que pudiera necesitar. De este modo, el profesional estará acompañado en todo momento y podrá consultar las dudas que le surjan, tanto de índole práctica como académica.

2. DURACIÓN: el programa de prácticas tendrá una duración de tres semanas continuadas de formación práctica, distribuidas en jornadas de 8 horas y cinco días a la semana. Los días de asistencia y el horario serán responsabilidad del centro, informando al profesional debidamente y de forma previa, con suficiente tiempo de antelación para favorecer su organización.

3. INASISTENCIA: en caso de no presentarse el día del inicio del Máster Semipresencial, el alumno perderá el derecho a la misma sin posibilidad de reembolso o cambio de fechas. La ausencia durante más de dos días a las prácticas sin causa justificada/médica, supondrá la renuncia las prácticas y, por tanto, su finalización automática. Cualquier problema que aparezca durante el transcurso de la estancia se tendrá que informar debidamente y de forma urgente al tutor académico.

4. CERTIFICACIÓN: el alumno que supere el Máster Semipresencial recibirá un certificado que le acreditará la estancia en el centro en cuestión.

5. RELACIÓN LABORAL: el Máster Semipresencial no constituirá una relación laboral de ningún tipo.

6. ESTUDIOS PREVIOS: algunos centros podrán requerir certificado de estudios previos para la realización del Máster Semipresencial. En estos casos, será necesario presentarlo al departamento de prácticas de TECH para que se pueda confirmar la asignación del centro elegido.

7. NO INCLUYE: el Máster Semipresencial no incluirá ningún elemento no descrito en las presentes condiciones. Por tanto, no incluye alojamiento, transporte hasta la ciudad donde se realicen las prácticas, visados o cualquier otra prestación no descrita.

No obstante, el alumno podrá consultar con su tutor académico cualquier duda o recomendación al respecto. Este le brindará toda la información que fuera necesaria para facilitarle los trámites.

07

¿Dónde puedo hacer las Prácticas Clínicas?

TECH elige a todos los centros colaboradores de este tipo de programas en base a una serie de requisitos de calidad, con el fin de garantizar al egresado una estancia práctica que se adapte a sus necesidades académicas y profesionales. En base a ello, surge la colaboración con entidades de todo el mundo, a las cuales las avala su prestigio internacional y su experiencia en el sector. Además, se trata de instituciones comprometidas con el crecimiento de los especialistas, por lo que el egresado encontrará en ellas una oportunidad única de perfeccionar sus habilidades y competencias en un entorno laboral que le permitirá seguir desarrollándose en el campo de la Psicología Forense.





“

Durante la estancia práctica podrás evaluar distintos perfiles psicológicos y ahondar en las características de cada uno de ellos a través de tu propia experiencia”

tech 36 | ¿Dónde puedo hacer las Prácticas Clínicas?

El alumno podrá cursar la parte práctica de este Máster Semipresencial en los siguientes centros:



Psicología

Clínica Adna

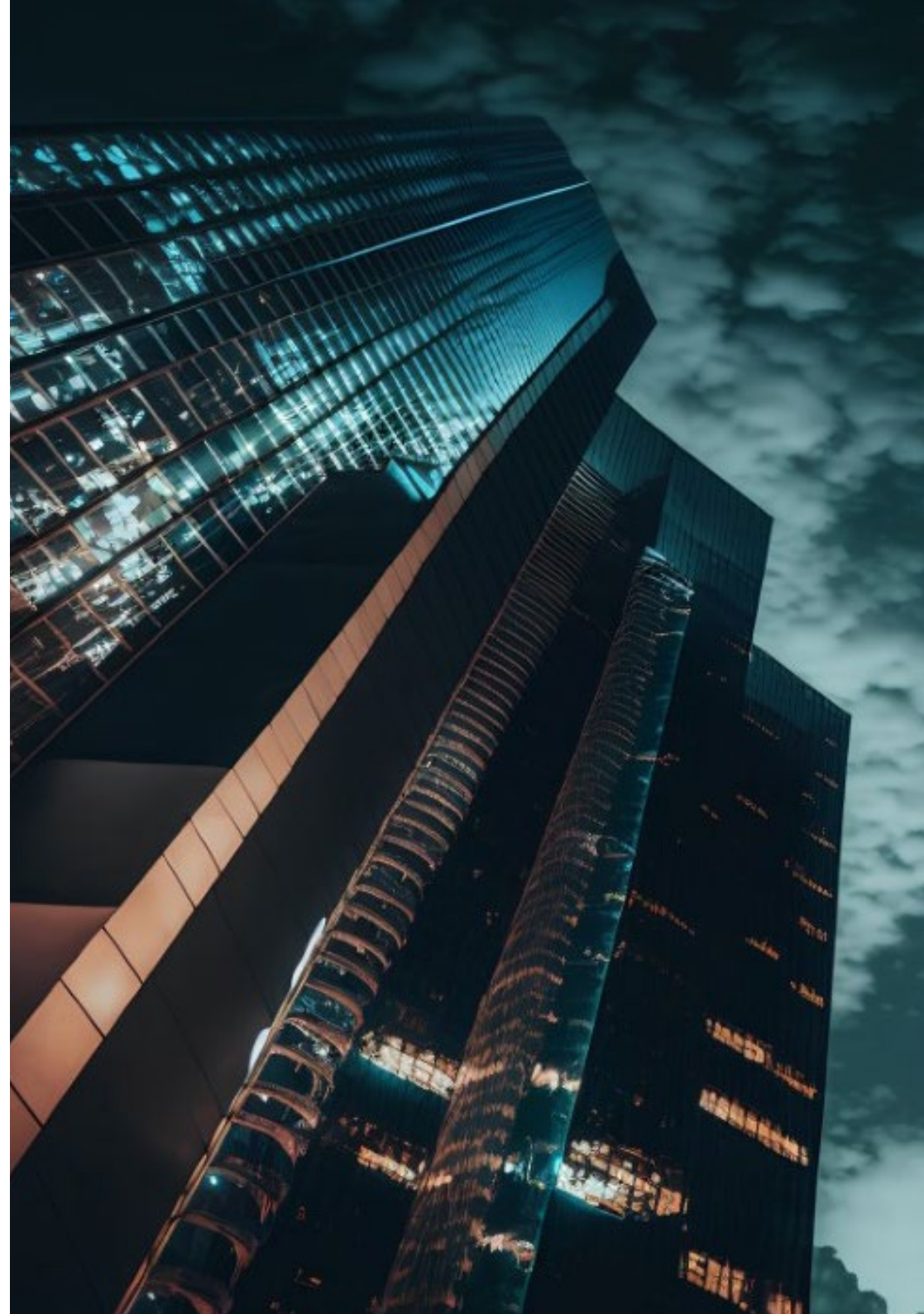
País	Ciudad
España	Madrid

Dirección: C. de Rodríguez San Pedro,
32, 28015 Madrid

Centro Psicológico y de Medicina Estética

Capacitaciones prácticas relacionadas:

- Psicología Clínica Infantojuvenil
- Psicología Forense y Valoración del Daño





“

Impulsa tu trayectoria profesional con una enseñanza holística, que te permite avanzar tanto a nivel teórico como práctico”

08

Metodología

Este programa de capacitación ofrece una forma diferente de aprender. Nuestra metodología se desarrolla a través de un modo de aprendizaje de forma cíclica: ***el Relearning***.

Este sistema de enseñanza es utilizado, por ejemplo, en las facultades de medicina más prestigiosas del mundo y se ha considerado uno de los más eficaces por publicaciones de gran relevancia como el ***New England Journal of Medicine***.



“

Descubre el Relearning, un sistema que abandona el aprendizaje lineal convencional para llevarte a través de sistemas cíclicos de enseñanza: una forma de aprender que ha demostrado su enorme eficacia, especialmente en las materias que requieren memorización”

En TECH empleamos el Método del Caso

Ante una determinada situación, ¿qué debería hacer un profesional? A lo largo del programa, los estudiantes se enfrentarán a múltiples casos clínicos simulados, basados en pacientes reales en los que deberán investigar, establecer hipótesis y, finalmente, resolver la situación. Existe abundante evidencia científica sobre la eficacia del método. Los especialistas aprenden mejor, más rápido y de manera más sostenible en el tiempo.

Con TECH el psicólogo experimenta una forma de aprender que está moviendo los cimientos de las universidades tradicionales de todo el mundo.



Según el Dr. Gérvas, el caso clínico es la presentación comentada de un paciente, o grupo de pacientes, que se convierte en «caso», en un ejemplo o modelo que ilustra algún componente clínico peculiar, bien por su poder docente, bien por su singularidad o rareza. Es esencial que el caso se apoye en la vida profesional actual, intentando recrear los condicionantes reales en la práctica profesional del psicólogo.

“

¿Sabías que este método fue desarrollado en 1912, en Harvard, para los estudiantes de Derecho? El método del caso consistía en presentarles situaciones complejas reales para que tomaran decisiones y justificasen cómo resolverlas. En 1924 se estableció como método estándar de enseñanza en Harvard”

La eficacia del método se justifica con cuatro logros fundamentales:

1. Los psicólogos que siguen este método no solo consiguen la asimilación de conceptos, sino un desarrollo de su capacidad mental, mediante ejercicios de evaluación de situaciones reales y aplicación de conocimientos.
2. El aprendizaje se concreta de una manera sólida en capacidades prácticas que permiten al psicólogo una mejor integración del conocimiento la práctica clínica.
3. Se consigue una asimilación más sencilla y eficiente de las ideas y conceptos, gracias al planteamiento de situaciones que han surgido de la realidad.
4. La sensación de eficiencia del esfuerzo invertido se convierte en un estímulo muy importante para el alumnado, que se traduce en un interés mayor en los aprendizajes y un incremento del tiempo dedicado a trabajar en el curso.



Relearning Methodology

TECH aúna de forma eficaz la metodología del Estudio de Caso con un sistema de aprendizaje 100% online basado en la reiteración, que combina 8 elementos didácticos diferentes en cada lección.

Potenciamos el Estudio de Caso con el mejor método de enseñanza 100% online: el Relearning.



El psicólogo aprenderá mediante casos reales y resolución de situaciones complejas en entornos simulados de aprendizaje. Estos simulacros están desarrollados a partir de softwares de última generación que permiten facilitar el aprendizaje inmersivo.

Situado a la vanguardia pedagógica mundial, el método Relearning ha conseguido mejorar los niveles de satisfacción global de los profesionales que finalizan sus estudios, con respecto a los indicadores de calidad de la mejor universidad online en habla hispana (Universidad de Columbia).

Con esta metodología se han capacitado más de 150.000 psicólogos con un éxito sin precedentes en todas las especialidades clínicas. Nuestra metodología pedagógica está desarrollada en un entorno de máxima exigencia, con un alumnado universitario de un perfil socioeconómico alto y una media de edad de 43,5 años.

El Relearning te permitirá aprender con menos esfuerzo y más rendimiento, implicándote más en tu capacitación, desarrollando el espíritu crítico, la defensa de argumentos y el contraste de opiniones: una ecuación directa al éxito.

En nuestro programa, el aprendizaje no es un proceso lineal, sino que sucede en espiral (aprender, desaprender, olvidar y reaprender). Por eso, se combinan cada uno de estos elementos de forma concéntrica.

La puntuación global que obtiene nuestro sistema de aprendizaje es de 8.01, con arreglo a los más altos estándares internacionales.



Este programa ofrece los mejores materiales educativos, preparados a conciencia para los profesionales:



Material de estudio

Todos los contenidos didácticos son creados por los especialistas que van a impartir el curso, específicamente para él, de manera que el desarrollo didáctico sea realmente específico y concreto.

Estos contenidos son aplicados después al formato audiovisual, para crear el método de trabajo online de TECH. Todo ello, con las técnicas más novedosas que ofrecen piezas de gran calidad en todos y cada uno los materiales que se ponen a disposición del alumno.



Últimas técnicas y procedimientos en vídeo

TECH acerca al alumno las técnicas más novedosas, los últimos avances educativos y al primer plano de la actualidad en psicología. Todo esto, en primera persona, con el máximo rigor, explicado y detallado para contribuir a la asimilación y comprensión del estudiante. Y lo mejor de todo, pudiéndolo ver las veces que quiera.



Resúmenes interactivos

El equipo de TECH presenta los contenidos de manera atractiva y dinámica en píldoras multimedia que incluyen audios, vídeos, imágenes, esquemas y mapas conceptuales con el fin de afianzar el conocimiento.

Este exclusivo sistema educativo para la presentación de contenidos multimedia fue premiado por Microsoft como "Caso de éxito en Europa".



Lecturas complementarias

Artículos recientes, documentos de consenso y guías internacionales, entre otros. En la biblioteca virtual de TECH el estudiante tendrá acceso a todo lo que necesita para completar su capacitación.





Análisis de casos elaborados y guiados por expertos

El aprendizaje eficaz tiene, necesariamente, que ser contextual. Por eso, TECH presenta los desarrollos de casos reales en los que el experto guiará al alumno a través del desarrollo de la atención y la resolución de las diferentes situaciones: una manera clara y directa de conseguir el grado de comprensión más elevado.



Testing & Retesting

Se evalúan y reevalúan periódicamente los conocimientos del alumno a lo largo del programa, mediante actividades y ejercicios evaluativos y autoevaluativos para que, de esta manera, el estudiante compruebe cómo va consiguiendo sus metas.



Clases magistrales

Existe evidencia científica sobre la utilidad de la observación de terceros expertos. El denominado Learning from an Expert afianza el conocimiento y el recuerdo, y genera seguridad en las futuras decisiones difíciles.



Guías rápidas de actuación

TECH ofrece los contenidos más relevantes del curso en forma de fichas o guías rápidas de actuación. Una manera sintética, práctica y eficaz de ayudar al estudiante a progresar en su aprendizaje.



09

Titulación

El Título de Máster Semipresencial en Psicología Forense y Valoración del Daño garantiza, además de la capacitación más rigurosa y actualizada, el acceso a un título de Máster Semipresencial expedido por TECH Global University.



“

Supera con éxito este programa y recibe tu titulación universitaria sin desplazamientos ni farragosos trámites”

Este programa te permitirá obtener el título propio de **Máster Semipresencial en Psicología Forense y Valoración del Daño** avalado por **TECH Global University**, la mayor Universidad digital del mundo.

TECH Global University, es una Universidad Oficial Europea reconocida públicamente por el Gobierno de Andorra (*boletín oficial*). Andorra forma parte del Espacio Europeo de Educación Superior (EEES) desde 2003. El EEES es una iniciativa promovida por la Unión Europea que tiene como objetivo organizar el marco formativo internacional y armonizar los sistemas de educación superior de los países miembros de este espacio. El proyecto promueve unos valores comunes, la implementación de herramientas conjuntas y fortaleciendo sus mecanismos de garantía de calidad para potenciar la colaboración y movilidad entre estudiantes, investigadores y académicos.

Este título propio de **TECH Global University**, es un programa europeo de formación continua y actualización profesional que garantiza la adquisición de las competencias en su área de conocimiento, confiriendo un alto valor curricular al estudiante que supere el programa.

Título: **Máster Semipresencial en Psicología Forense y Valoración del Daño**

Modalidad: **Semipresencial (Online + Prácticas Clínicas)**

Duración: **12 meses**

Créditos: **60 + 4 ECTS**



tech global university

D/Dña _____ con documento de identificación _____ ha superado con éxito y obtenido el título de:

Máster Semipresencial en Psicología Forense y Valoración del Daño

Se trata de un título propio de 1.920 horas de duración equivalente a 64 ECTS, con fecha de inicio dd/mm/aaaa y fecha de finalización dd/mm/aaaa.

TECH Global University es una universidad reconocida oficialmente por el Gobierno de Andorra el 31 de enero de 2024, que pertenece al Espacio Europeo de Educación Superior (EEES).

En Andorra la Vella, a 28 de febrero de 2024


 Dr. Pedro Navarro Illana
 Rector


Este título propio se deberá acompañar siempre del título universitario habilitante expedido por la autoridad competente para ejercer profesionalmente en cada país. código único TECH: AFW0R235 techinstitute.com/titulos



Máster Semipresencial en Psicología Forense y Valoración del Daño

Tipo de materia	Créditos ECTS
Obligatoria (OB)	60
Optativa (OP)	0
Prácticas Externas (PR)	4
Trabajo Fin de Máster (TFM)	0
Total	64

Curso	Materia	ECTS	Carácter
1*	Psicología forense	6	OB
1*	Infancia y adolescencia en juzgados	6	OB
1*	Maltrato	6	OB
1*	Distintas personalidades enfocadas al ámbito legal	7	OB
1*	Enfermedad mental y vejez	7	OB
1*	Pruebas psicométricas	7	OB
1*	Peritaje judicial-valoración psicológica	7	OB
1*	Psicología judicial-enfoque jurídico de conceptos	7	OB
1*	Peritaje judicial-valoración del daño físico	7	OB


 Dr. Pedro Navarro Illana
 Rector

tech global university

*Apostilla de La Haya. En caso de que el alumno solicite que su título en papel recabe la Apostilla de La Haya, TECH Global University realizará las gestiones oportunas para su obtención, con un coste adicional.



Máster Semipresencial

Psicología Forense y Valoración del Daño

Modalidad: Semipresencial (Online + Prácticas Clínicas)

Duración: 12 meses

Titulación: TECH Global University

Créditos: 60 + 4 ECTS

Máster Semipresencial

Psicología Forense y Valoración del Daño