

# Máster Semipresencial

## Psicología Clínica y de la Salud



## Máster Semipresencial

### Psicología Clínica y de la Salud

- » Modalidad: Semipresencial (Online + Prácticas Clínicas)
- » Duración: 12 meses
- » Titulación: TECH Universidad

Acceso web: [www.techtute.com/psicologia/master-semipresencial/master-semipresencial-psicologia-clinica-salud](http://www.techtute.com/psicologia/master-semipresencial/master-semipresencial-psicologia-clinica-salud)

# Índice

01

Presentación

---

*pág. 4*

02

¿Por qué cursar este  
Máster Semipresencial?

---

*pág. 8*

03

Objetivos

---

*pág. 12*

04

Competencias

---

*pág. 18*

05

Dirección del curso

---

*pág. 22*

06

Estructura y contenido

---

*pág. 26*

07

Prácticas Clínicas

---

*pág. 34*

08

¿Dónde puedo hacer  
las Prácticas Clínicas?

---

*pág. 40*

09

Metodología

---

*pág. 46*

10

Titulación

---

*pág. 54*

# 01

# Presentación

La mayor incidencia de problemas de salud mental en la población ha hecho que en los últimos años, la profesión de la Psicología Clínica y de la Salud se desarrolle considerablemente ganando espacio en el ámbito sanitario. Una necesidad, que requiere cada vez más de especialistas que estén al tanto de las innovaciones en la evaluación del paciente y las diferentes alternativas de tratamiento. Ante esta realidad, esta institución ha diseñado esta titulación universitaria con un formato teórico 100% online, que ofrece la información más actualizada y relevante sobre patologías como la ansiedad, trastornos depresivos, de personalidad o el espectro Autista. Completa este programa, una estancia práctica en un centro clínico, donde el especialista podrá ampliar sus competencias junto a otros profesionales de la psicología.



“

*Un Máster Semipresencial que te ofrece una visión eminentemente práctica de la Psicología Clínica y de la Salud”*

Aunque la cifra exacta de personas que tienen algún trastorno Autista es desconocida, las asociaciones calculan que entorno a 70 millones de personas en todo el mundo pueden sufrirla. Unos datos altos, que ha hecho que muchos profesionales de la psicología hayan decidido especializarse en el abordaje de este tipo de pacientes.

Por ello, TECH ha creado esta titulación universitaria, que ofrece a los profesionales actualizar sus conocimientos con un formato teórico 100% online y una fase práctica con estancia junto a profesionales de la psicología, que le acercarán a las últimas novedades en diagnóstico y tratamiento.

Un Máster Semipresencial que los llevará a profundizar en la psicología Cognitivo-Conductual, las técnicas de evaluación, así como las bases que sustentan los actuales tratamientos en pacientes con ansiedad, trastornos depresivos, de personalidad, la psicopatía o los trastornos psicofisiológicos. Para ello, el profesional cuenta con un temario con un contenido teórico-práctico, que se complementa con recursos didácticos multimedia a los que tendrá acceso las 24 horas del día, desde cualquier dispositivo electrónico con conexión a Internet.

Una vez finalizada la fase teórica, el profesional se adentrará en una estancia práctica en un centro de referencia en el ámbito de la psicología, lo que le permitirá conocer de primera mano los diferentes procedimientos llevados a cabo con pacientes que presentan diferentes patologías y trastornos. Ello convierte a este Máster Semipresencial en una opción académica ideal para quienes buscan actualizar sus conocimientos a través de una enseñanza avanzada y con un acercamiento eminentemente práctico de la Psicología Clínica y de la Salud.

Además, en la amplia gama de recursos multimedia de este programa, se ha incorporado un conjunto de 10 *Masterclasses* exclusivas y complementarias, lideradas por un eminente experto en Psicología Clínica de fama internacional. Siguiendo las enseñanzas de este profesional, los egresados adquirirán las habilidades y conocimientos esenciales en este campo, respaldados por los estándares de excelencia que distinguen a TECH.

Este **Máster Semipresencial en Psicología Clínica y de la Salud** contiene el programa más completo y actualizado del mercado. Sus características más destacadas son:

- ♦ Desarrollo de más de 100 casos clínicos presentados por profesionales de la psicología expertos en psicología clínica y de la salud
- ♦ Sus contenidos gráficos, esquemáticos y eminentemente prácticos con los que están concebidos, recogen una información científica y asistencial sobre aquellas disciplinas médicas indispensables para el ejercicio profesional
- ♦ Los ejercicios prácticos donde realizar el proceso de autoevaluación para mejorar el aprendizaje
- ♦ Su especial hincapié en metodologías innovadoras
- ♦ Todo esto se complementará con lecciones teóricas, preguntas al experto, foros de discusión de temas controvertidos y trabajos de reflexión individual
- ♦ Disponibilidad de los contenidos desde cualquier dispositivo fijo o portátil con conexión a internet
- ♦ Además, podrá realizar una estancia de prácticas en uno de los mejores centros clínicos especializado en psicología



*¡Aprovecha esta oportunidad única que te ofrece TECH! Obtendrás acceso a 10 Masterclasses extra, diseñadas por un renombrado experto internacional en Psicología Clínica. ¡Matricúlate ahora!*

“

*Esta titulación te llevará a realizar una estancia intensiva de 3 semanas en un centro de prestigio junto a profesionales con amplia experiencia en Psicología Clínica y de la Salud”*

En esta propuesta de Máster, de carácter profesionalizante y modalidad semipresencial, el programa está dirigido a la actualización de profesionales de la psicología que desarrollan sus funciones en centros clínicos, y que requieren un alto nivel de cualificación. Los contenidos están basados en la última evidencia científica, y orientados de manera didáctica para integrar el saber teórico en la práctica de la psicología, y los elementos teórico-prácticos facilitarán la actualización del conocimiento y permitirán la toma de decisiones en el manejo del paciente.

Gracias a su contenido multimedia elaborado con la última tecnología educativa, permitirán al profesional de la psicología un aprendizaje situado y contextual, es decir, un entorno simulado que proporcionará un aprendizaje inmersivo programado para entrenarse ante situaciones reales. El diseño de este programa se centra en el Aprendizaje Basado en Problemas, mediante el cual deberá tratar de resolver las distintas situaciones de práctica profesional que se le planteen a lo largo del mismo. Para ello contará con la ayuda de un novedoso sistema de vídeo interactivo realizado por reconocidos expertos.

*Esta titulación te permite acceder a casos clínicos aportados por un equipo docente especializado y cuya metodología podrás integrar en tu praxis diaria.*

*Estás ante un programa académico 100% online en su fase teórica, sin clases con horarios fijos y una biblioteca de recursos multimedia disponible las 24 horas del día.*



# 02

## ¿Por qué cursar este Máster Semipresencial?

El ámbito de la psicología precisa de un conocimiento exhaustivo sobre las patologías y trastornos, pero al mismo tiempo requiere de la traslación de dichos conceptos a situaciones reales. Ello es especialmente relevante en el ámbito de la Psicología Clínica y de la Salud, donde se ha progresado en las técnicas de evaluación y las alternativas de tratamiento. Ante esta realidad, TECH ha creado esta titulación, que combina a la perfección un marco teórico 100% online, que le llevará a ahondar en las novedades en Terapia cognitivo-conductual, el diagnóstico de a Psicopatología psicótica y la promoción de la salud, una experiencia única en un entorno clínico de prestigio. De esta manera, el psicólogo obtendrá una visión completa del panorama actual de esta especialidad, guiado por auténticos expertos en la materia.





“

*TECH te ofrece la posibilidad de adentrarte en entornos clínicos reales y de máxima nivel, donde podrás actualizar tus conocimientos en Psicología clínica y de la salud a través de una experiencia intensiva”*

### **1. Actualizarse a partir de la última técnica disponible**

Los estudios y avances científicos han permitido que se produzca un importante impulso a las técnicas de evaluación y diagnóstico en Psicología, revolucionando a su vez los tratamientos y programas. Por eso, TECH ha creado este programa que busca acercar al profesional a los procedimientos más avanzados y novedosos en Psicología Clínica y de la Salud. Todo ello en una titulación que combina a la perfección un marco teórico impartido en modalidad exclusivamente online, con una estancia práctica en un centro de prestigio, donde el egresado podrá acceder a los métodos más innovadores en este ámbito.

### **2. Profundizar a partir de la experiencia de los mejores especialistas**

El equipo de profesionales que acompañará al psicólogo durante este Máster Semipresencial, posee una amplia trayectoria en Psicología Clínica y de la Salud, lo que supone una garantía de actualización sin precedentes. Y es que, ya desde la fase teórica contará con un claustro especializado, que lo guiará, y, además, durante la estancia práctica estará tutorizado por un auténtico experto en este ámbito. Todo ello le permitirá adquirir una experiencia única e integrar los nuevos procesos en su consulta habitual.

### **3. Adentrarse en entornos clínicos de primera**

TECH ha diseñado un programa que rompe por completo la pedagogía tradicional, para aproximar al profesional a un entorno clínico real, donde poder aplicar desde el primer día, los conceptos renovados en la fase teórica. Así, en un entorno clínico real, el profesional podrá desenvolverse con casos reales, poniendo en práctica las técnicas y estrategias más adecuadas en Psicología Clínica y de la Salud.





#### **4. Combinar la mejor teoría con la práctica más avanzada**

Esta institución académica ha decidido en este programa alejarse del concepto teórico tradicional y crear una titulación que une el mejor temario con una estancia práctica intensiva. De esta forma, el profesional tiene ante sí, una instrucción flexible y compatible con las actividades labores y personales. TECH ofrece, así, un nuevo modelo de actualización, que permite integrar los nuevos avances en Psicología Clínica y de la Salud en tan solo 12 meses.

#### **5. Expandir las fronteras del conocimiento**

El psicólogo que curse esta titulación obtendrá una visión amplia y completa de la Psicología Clínica y de la Salud, a través de profesionales que ejercen actualmente en centros hospitalarios y clínicos de primer nivel. Esto le llevará, a su vez, a poder obtener de los mejores las últimas novedades en este ámbito y ponerlas en marcha en su consulta o, si lo desea, en cualquier otro centro sanitario de prestigio.

“

*Tendrás una inmersión práctica total en el centro que tú mismo elijas”*

# 03

## Objetivos

El plan de estudios de esta titulación universitaria llevará al profesional a estar al día sobre las novedades en torno a la Psicología clínica y de la Salud. Para ello, el equipo docente especializado que integra esta titulación ha elaborado herramientas pedagógicas que acercan con dinamismo y de un modo más atractivo el contenido más reciente y avanzado en este ámbito del bienestar mental. Ello favorecerá la obtención de las metas fijadas por el especialista y además llevará a poder aplicar dichos conceptos durante la fase práctica que completa este Máster Semipresencial.



“

*Este programa te da la oportunidad de actualizar tus conocimientos en escenario real en un centro clínico destacado en el ámbito de la Psicología Clínica”*



### Objetivo general

---

- El objetivo general que tiene el Máster Semipresencial en Psicología Clínica y de la Salud es el de lograr que el profesional actualice los conocimientos conceptuales y teóricos sobre los modelos psicológicos, la realización de evaluaciones, el diseño de protocolos de prevención y promoción del bienestar mental. Además, esta titulación le llevará a estar al día sobre el manejo, las habilidades, técnicas, recursos y estrategias que actualmente se emplean en la práctica clínica. Asimismo, tras la realización de este programa conseguirá potenciar su praxis profesional para el buen ejercicio de la profesión psicológica



*Podrás impulsar tus habilidades en el abordaje de pacientes que padecen ansiedad y trastornos asociados a ella"*





## Objetivos específicos

---

### **Módulo 1. Evolución histórica de la psicología Cognitivo-Conductual**

- ♦ Conocer los inicios de la psicología y la evolución histórica de la psicología cognitiva
- ♦ Ahondar en cada una de las teorías más afamadas dentro de la psicología
- ♦ Obtener capacidad de síntesis y tener nociones sobre la cronología histórica de la psicología
- ♦ Conocer la importancia de que la Psicología sea una disciplina científica

### **Módulo 2. Evaluación clínica y tratamiento terapéutico**

- ♦ Conocer las bases de la evaluación clínica
- ♦ Identificar las características de los diferentes tratamientos terapéuticos
- ♦ Conocer la importancia de realizar correctamente una evaluación

### **Módulo 3. Ansiedad y sus trastornos**

- ♦ Comprender las bases de la ansiedad y los trastornos que derivan de la misma
- ♦ Conocer e interiorizar las bases de sus tratamientos
- ♦ Aprender los fundamentos de su evaluación

### **Módulo 4. Trastornos depresivos**

- ♦ Conocer las bases y características de los trastornos depresivos
- ♦ Identificar el perfil del paciente
- ♦ Conocer las bases y los tratamientos para los pacientes con trastornos depresivos

### **Módulo 5. Trastornos de la personalidad**

- ♦ Conocer las características de los trastornos de personalidad
- ♦ Conocer cómo realizar una intervención dentro de los trastornos de personalidad
- ♦ Aprender los fundamentos de la evaluación de los trastornos de la personalidad

### **Módulo 6. El dolor como problema central de los trastornos psicofisiológicos**

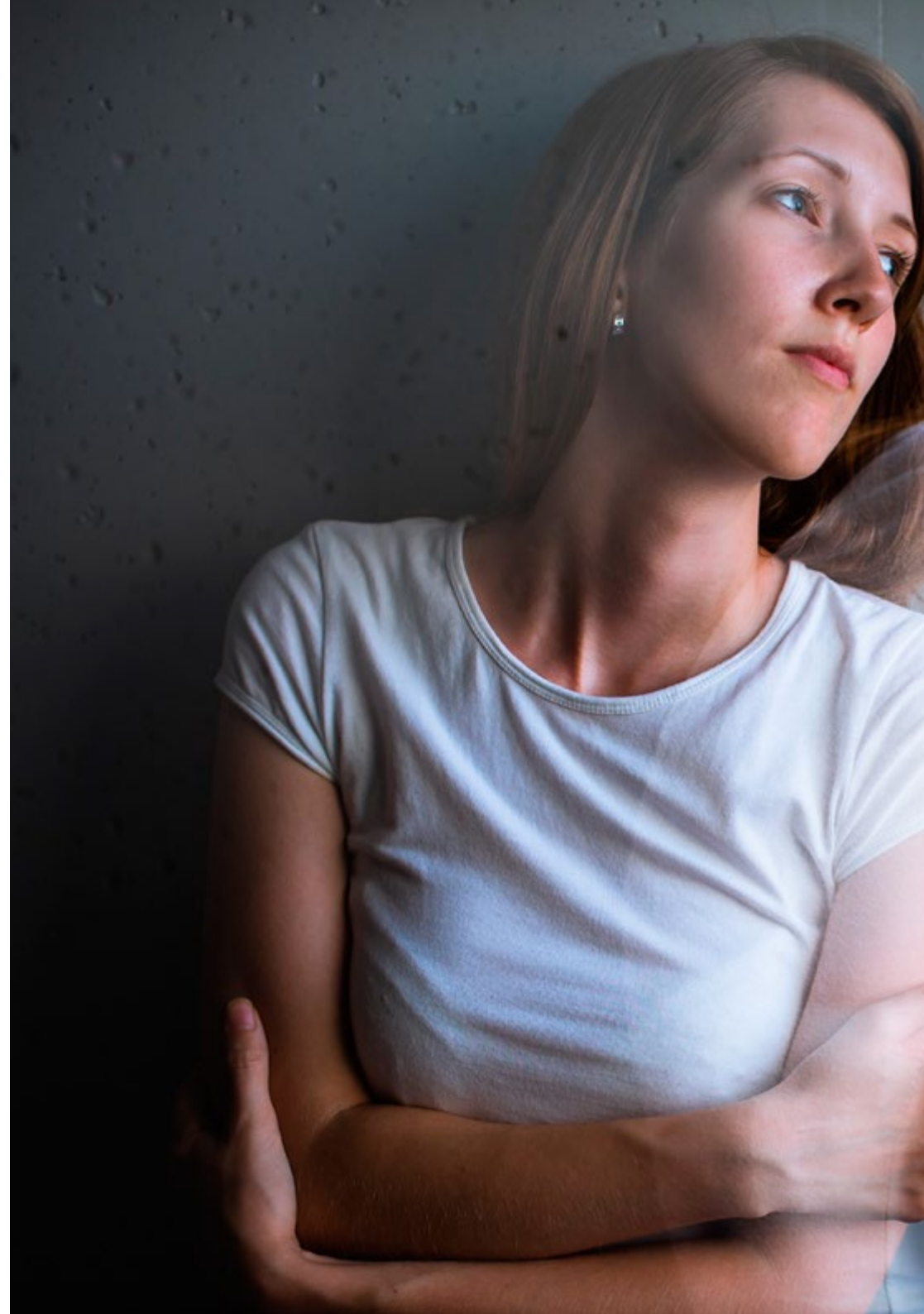
- ♦ Conocer e interiorizar las bases del dolor en los trastornos fisiológicos
- ♦ Analizar la evaluación y el tratamiento de los trastornos fisiológicos
- ♦ Conocer cómo aplicar técnicas para descentralizar el dolor

### **Módulo 7. Modelo Cognitivo-Conductual aplicado en la intervención de la psicología de la salud**

- ♦ Conocer y contextualizar el surgimiento de la Psicología de la Salud
- ♦ Comprender la importancia del nacimiento de otras teorías y modelos explicativos
- ♦ Analizar la aplicación de este modelo en determinados trastornos y enfermedades

### **Módulo 8. Psicopatología Psicótica**

- ♦ Conocer y contextualizar los primeros estudios sobre la psicopatología psicótica
- ♦ Describir las bases de la enfermedad y las características del paciente
- ♦ Clasificar los trastornos del espectro





### **Módulo 9. Estrategias e intervención psicológica para la promoción de la salud**

- ♦ Conocer las bases de las estrategias e intervención para promocionar la salud
- ♦ Contextualizar el nacimiento de la psicología de la salud
- ♦ Identificar los diferentes factores que pueden modular la promoción de la salud

### **Módulo 10. Trastorno del Espectro Autista**

- ♦ Conocer los cambios producidos en la categorización diagnóstica de los Trastornos del Espectro Autista
- ♦ Estudiar los mitos y verdades sobre el autismo que existen en el mundo y que pueden llevar a estereotipos
- ♦ Identificar las posibles teorías de origen existentes sobre el TEA
- ♦ Estudiar los principales métodos de intervención con niños con TEA
- ♦ Aprender la importancia de un diagnóstico temprano con niños con TEA



# 04

# Competencias

Una de las metas que ha fijado TECH en esta titulación es potenciar las competencias y habilidades de los profesionales de la psicología en su atención a pacientes en los trastornos más frecuentes. Para ello, aporta casos de estudio, que dan una visión más directa sobre el manejo de estas patologías, así como los elementos fundamentales para efectuar una correcta evaluación.





“

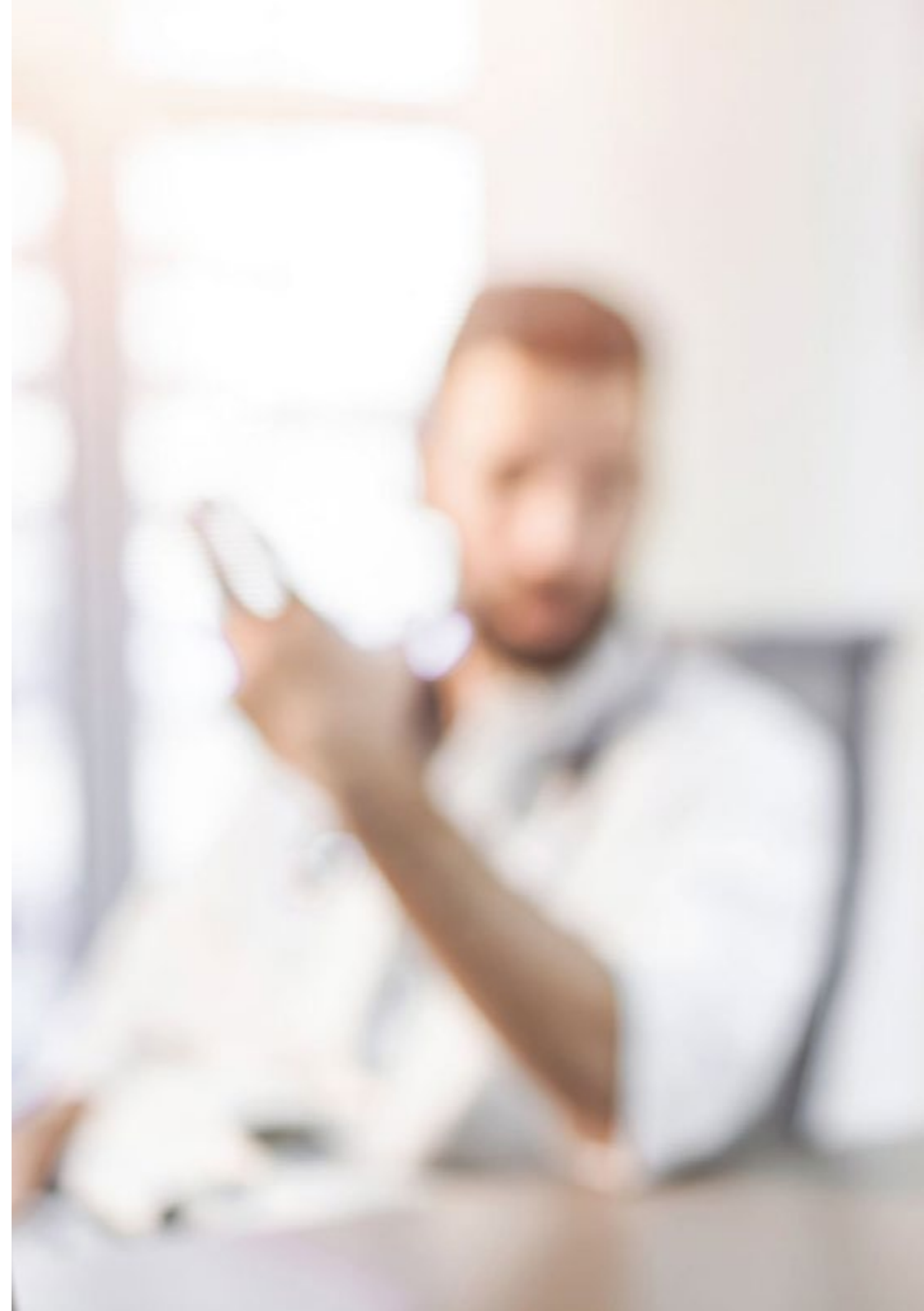
*Amplia tus competencias de análisis y evaluación psicológica en pacientes que sufren conductas patológicas”*



## Competencias generales

---

- ♦ Conocer la definición de psicología clínica y de la salud
- ♦ Entender que es la conducta patológica
- ♦ Dominar los modelos eclécticos
- ♦ Manejar los elementos fundamentales de la evaluación psicológica
- ♦ Entender los motivos por los que una persona busca ayuda psicológica
- ♦ Conocer la relación terapéutica
- ♦ Explicar la historia de los trastornos de la personalidad
- ♦ Manejar las dificultades de los trastornos de personalidad
- ♦ Comprender el desarrollo de los trastornos de personalidad
- ♦ Desarrollar la profesión con respeto a otros profesionales de la salud, adquiriendo habilidades para trabajar equipo
- ♦ Reconocer la necesidad de mantener y actualizar la competencia profesional prestando especial importancia al aprendizaje de manera autónoma y continuada de nuevos conocimientos
- ♦ Desarrollar la capacidad de análisis crítico e investigación en el ámbito de su profesión





## Competencias específicas

---

- ♦ Conocer qué es el estrés y la ansiedad
- ♦ Diferenciar entre los tipos de ansiedad
- ♦ Comprender todo lo referente al trastorno del pánico
- ♦ Dominar las características del trastorno obsesivo-compulsivo
- ♦ Comprender los elementos psicológicos de la fobia social
- ♦ Integrar los conocimientos sobre la ansiedad generalizada
- ♦ Saber vincularse con el trastorno por estrés postraumático
- ♦ Averiguar los condicionantes de las fobias específicas
- ♦ Explicar los trastornos afectivos
- ♦ Conocer que son los trastornos afectivos o del estado del ánimo
- ♦ Comprender todo lo referente al trastorno unipolar del estado del ánimo
- ♦ Identificar el trastorno bipolar del estado del ánimo
- ♦ Manejar los signos que predicen un suicidio
- ♦ Capacitar al alumno para saber todo lo referente a los trastornos de personalidad
- ♦ Conocer todo lo relacionado con el Trastorno paranoide de la personalidad
- ♦ Conseguir el vínculo adecuado con el Trastorno esquizoide
- ♦ Identificar los signos del Trastorno esquizotípico
- ♦ Dominar la relación con el Trastorno histriónico
- ♦ Identificar la manipulación del Trastorno narcisista
- ♦ Manejar la violencia en el Trastorno antisocial

# 05

## Dirección del curso

Los docentes que componen este programa son profesionales altamente capacitados y comprometidos con la excelencia académica y el desarrollo profesional de los estudiantes. De hecho, poseen una amplia experiencia en el campo de la Psicología Clínica y de la Salud, combinando sólidos conocimientos teóricos con una práctica clínica sólida y actualizada. Así, su dedicación va más allá, ya que también ofrecen estudios de casos reales y oportunidades de investigación que enriquecerán la capacitación de los futuros psicólogos clínicos.





“

*La pasión del cuadro docente por la enseñanza y el cuidado del bienestar psicológico te inspirará a alcanzar tu máximo potencial y a contribuir positivamente al campo de la salud mental”*

## Director Invitado Internacional

El Doctor Bunmi Olatunji cuenta con una larga carrera en investigación, en el área de la Psicología, y su principal especialidad de estudio se enfoca en la Teoría Cognitivo-Conductual y la Terapia de los Trastornos de Ansiedad. En su puesto como Director de Formación Clínica del Departamento de Ciencias Psicológicas, en la Universidad de Vanderbilt, ha examinado el papel de las emociones básicas, siendo una de sus principales líneas de estudio la relación entre la experiencia de la repugnancia y los síntomas específicos del trastorno de ansiedad.

A lo largo de su trayectoria profesional, ha publicado más de 160 artículos en revistas científicas y capítulos de libros especializados en Psicología. Además, ha participado en más de 100 ponencias en congresos sobre esta materia. De hecho, sus relevantes aportaciones le han posicionado como un referente en esta área de estudio. Por ello, ha recibido diversos galardones, como el Premio de Científico Distinguido de la Asociación Americana de Psicología.

Asimismo, el Doctor Bunmi Olatunji ha profundizado en el análisis de la ansiedad y los cambios de comportamiento. En concreto, ha llevado a cabo un estudio en el que ha observado los predictores psicológicos de la ansiedad y el miedo a los contagios durante la pandemia de Gripe Porcina. Por otra parte, ha realizado investigaciones sobre los trastornos obsesivo-compulsivos y los trastornos de estrés postraumático en veteranos de guerra.

Como especialista destacado en esta rama de estudio, forma parte del consejo editorial de varias publicaciones, como la Revista Internacional de Terapia Cognitiva y la Revista de Trastornos Obsesivo-Compulsivos y Desórdenes Relacionados. Así, su compromiso con la excelencia ha sido clave en su carrera, difundiendo sus descubrimientos. En especial, sobresalen sus habilidades para contribuir con los avances en la atención clínica y el tratamiento de condiciones psicológicas que afectan a las personas.





## Dr. Olatunji, Bunmi

---

- ♦ Director de Formación Clínica en la Universidad de Vanderbilt, Nashville, Estados Unidos
- ♦ Terapeuta Clínico
- ♦ Investigador especializado en Psicología Clínica
- ♦ Editor Asociado de la Revista de Consultoría y Psicología Clínica
- ♦ Doctor en Psicología Clínica por la Universidad de Arkansas
- ♦ Graduado en Psicología por la Universidad de Wisconsin-Stevens Point

“

*Gracias a TECH podrás aprender con los mejores profesionales del mundo”*

# 06

## Estructura y contenido

El temario de esta titulación universitaria ha sido planificado para ofrecer a lo largo de 12 meses, el conocimiento más avanzado y exhaustivo en el ámbito de la Psicología Clínica y de la Salud. Dado el incremento de personas que sufren trastornos o problemas mentales, el contenido de este Máster Semipresencial se ha centrado en las patologías más frecuentes atendidas en centros especializados. Así, mediante vídeo resúmenes de cada tema, vídeos en detalle, esquemas o lecturas esenciales, el profesional se adentrará en la psicología Cognitivo-Conductual, el diagnóstico y los tratamientos psicológicos y farmacológicos.





“

*El sistema Relearning favorecerá la actualización de conocimientos, disminuyendo incluso las largas horas de estudio”*

## Módulo 1. Evolución histórica de la psicología Cognitivo-Conductual

- 1.1. La Psicología como disciplina científica
  - 1.1.1. Inicios y orígenes de la Psicología
  - 1.1.2. La filosofía como base
  - 1.1.3. La creación de una nueva disciplina
  - 1.1.4. La psicología científica
- 1.2. Condicionamiento clásico y operante
  - 1.2.1. Inicios del condicionamiento
  - 1.2.2. El condicionamiento clásico
  - 1.2.3. El condicionamiento operante
- 1.3. Terapia Conductual
  - 1.3.1. Inicios de la Terapia Conductual
  - 1.3.2. Autores y teorías más relevantes
- 1.4. Desarrollo y características del Modelo Cognitivo-Conductual
  - 1.4.1. Bases del Modelo Cognitivo-Conductual
  - 1.4.2. Características y ventajas del Modelo
- 1.5. Principales autores y modelos dentro del paradigma cognitivo-conductual
  - 1.5.1. Autores que propulsaron el movimiento
  - 1.5.2. Principales teorías y modelos
- 1.6. Rol del terapeuta
  - 1.6.1. Importancia del terapeuta
  - 1.6.2. Su posición dentro de la terapia cognitivo-conductual
- 1.7. ¿Qué es el *Rapport*?
  - 1.7.1. Introducción al concepto de *Rapport*
  - 1.7.2. Importancia dentro de la psicología
  - 1.7.3. Principales autores que apoyan el concepto
- 1.8. Formación de esquemas emocionales y creencias limitantes
  - 1.8.1. ¿Qué son los esquemas emocionales?
  - 1.8.2. Tipos de esquemas
  - 1.8.3. Definición de creencias
  - 1.8.4. Creencias limitantes

- 1.9. Psicología Cognitiva en la actualidad
  - 1.9.1. La Psicología Cognitiva actual
  - 1.9.2. Autores y teorías más relevantes
  - 1.9.3. Tendencias y evolución
- 1.10. Normalidad y Patología
  - 1.10.1. Concepto de normalidad
  - 1.10.2. Normalidad vs. Patología

## Módulo 2. Evaluación clínica y tratamiento terapéutico

- 2.1. Los elementos básicos de la evaluación clínica
  - 2.1.1. Bases y fundamentos de la evaluación clínica
  - 2.1.2. Fases e instrumentos
  - 2.1.3. La entrevista
- 2.2. La evaluación psicosocial
  - 2.2.1. Bases y fundamentos de la evaluación
  - 2.2.2. Fases e instrumentos
  - 2.2.3. Diferencias frente a la evaluación clínica
- 2.3. La relación terapéutica
  - 2.3.1. Introducción a la relación terapéutica
  - 2.3.2. El *Rapport*
  - 2.3.3. Factores a tener en cuenta
- 2.4. El Modelo biopsicosocial
  - 2.4.1. La necesidad de un modelo explicativo
  - 2.4.2. Fundamentos teóricos del modelo
- 2.5. Terapia Cognitivo-Conductual
  - 2.5.1. Bases teóricas de la terapia Cognitivo-Conductual
  - 2.5.2. Su aplicación en la actualidad
- 2.6. Terapias de Tercera Generación
  - 2.6.1. ¿Qué son las terapias de Tercera Generación?
  - 2.6.2. Surgimiento
- 2.7. *Mindfulness*
  - 2.7.1. Inicios del *Mindfulness*
  - 2.7.2. Aplicación en la psicología clínica
- 2.8. Terapias farmacológicas
  - 2.8.1. Fundamentos e importancia de las terapias farmacológicas
  - 2.8.2. Combinando terapias

### Módulo 3. Ansiedad y sus trastornos

- 3.1. ¿Qué es la ansiedad? y ¿qué es el estrés?
  - 3.1.1. Introducción y definición de los conceptos de ansiedad y estrés
  - 3.1.2. Teorías del estrés
- 3.2. Neuroanatomía de los trastornos de ansiedad
  - 3.2.1. Principios biológicos de la ansiedad
  - 3.2.2. Neuroanatomía de la ansiedad
- 3.3. Factores que predisponen a una persona a sufrir estrés
  - 3.3.1. Factores de riesgo
  - 3.3.2. Factores genéticos
  - 3.3.3. Situaciones estresantes
- 3.4. Estilos de afrontamiento
  - 3.4.1. Los diferentes estilos de afrontamiento
  - 3.4.2. Instrumentos de Evaluación
- 3.5. Ansiedad endógena y exógena
  - 3.5.1. Bases de la ansiedad endógena y exógena
  - 3.5.2. Evaluación y tratamiento de la ansiedad
- 3.6. Intervención Cognitiva-Conductual
  - 3.6.1. Bases de la intervención Cognitiva-Conductual
  - 3.6.2. Técnicas cognitivo-conductuales para el tratamiento de la ansiedad
- 3.7. Intervención farmacológica
  - 3.7.1. Terapia psicofarmacológica para el tratamiento de la ansiedad
  - 3.7.2. Tipos de fármacos

### Módulo 4. Trastornos depresivos

- 4.1. ¿Qué son los trastornos depresivos?
  - 4.1.1. Introducción a los trastornos depresivos
  - 4.1.2. Características principales
- 4.2. Factores causales de los trastornos depresivos
  - 4.2.1. Factores de riesgo
  - 4.2.2. Origen de los trastornos
- 4.3. Trastornos depresivos I
  - 4.3.1. Contextualización de los trastornos
  - 4.3.2. Evaluación y diagnóstico

- 4.4. Trastornos depresivos II
  - 4.4.1. Contextualización de los trastornos
  - 4.4.2. Evaluación y diagnóstico
- 4.5. Tratamiento psicológico
  - 4.5.1. Tratamiento de los trastornos de los trastornos depresivos
  - 4.5.2. Debilidades del tratamiento
- 4.6. Tratamiento farmacológico
  - 4.6.1. Fármacos más utilizados
  - 4.6.2. Combinando psicoterapia y psicofarmacología
- 4.7. El suicidio y riesgo de autolesión
  - 4.7.1. El suicidio un riesgo real
  - 4.7.2. Las autolesiones
  - 4.7.3. Prevención y actuación

### Módulo 5. Trastornos de la personalidad

- 5.1. Historia del estudio de la personalidad y de sus trastornos
  - 5.1.1. Los primeros trabajos sobre la personalidad
  - 5.1.2. Primeros autores
- 5.2. Definición y delimitación de los trastornos de la personalidad
  - 5.2.1. Características y delimitación de los trastornos de la personalidad
- 5.3. Diagnóstico y comorbilidad
  - 5.3.1. Bases del diagnóstico de los trastornos de la personalidad
  - 5.3.2. Evaluación de los trastornos de la personalidad
- 5.4. Clasificación de los trastornos de la personalidad
  - 5.4.1. Modelos de clasificación
  - 5.4.2. Tipos y clasificación según el DSM
- 5.5. Desarrollo de los trastornos de la personalidad
  - 5.5.1. Origen y desarrollo de los trastornos de la personalidad
  - 5.5.2. Personalidad en las diferentes etapas del desarrollo
- 5.6. Tratamiento de los trastornos de la personalidad
  - 5.6.1. Tratamiento e intervención
  - 5.6.2. Técnicas psicoterapéuticas

- 5.7. El Trastorno Límite de la personalidad
  - 5.7.1. Dificultades y abordaje del paciente con un trastorno límite de la personalidad
  - 5.7.2. Programas de tratamiento
- 5.8. Trabajos futuros y terapias de tercera generación en los trastornos de la personalidad
  - 5.8.1. Análisis de los tratamientos actuales
  - 5.8.2. Técnicas de tercera generación
  - 5.8.3. Líneas de investigación futuras

### Módulo 6. El dolor como problema central de los trastornos psicofisiológicos

- 6.1. El dolor crónico
  - 6.1.1. Bases y fundamentos del dolor crónico
  - 6.1.2. ¿Cómo afecta el dolor crónico a la persona?
- 6.2. Evaluación del paciente con dolor. Historia clínica
  - 6.2.1. Fases de evaluación
  - 6.2.2. Historia Clínica
- 6.3. El papel de las variables psicológicas en la percepción del dolor
  - 6.3.1. Bases de la percepción del dolor
  - 6.3.2. Variables moduladoras
- 6.4. Fibromialgia
  - 6.4.1. Introducción e historia de la fibromialgia
  - 6.4.2. Características y conceptualización de la enfermedad
- 6.5. Cefaleas
  - 6.5.1. Características y conceptualización de la enfermedad
  - 6.5.2. Evaluación y tratamiento
- 6.6. Tratamiento farmacológico del dolor crónico
  - 6.6.1. Bases del tratamiento farmacológico
  - 6.6.2. Resultados del tratamiento
  - 6.6.3. Riesgos del tratamiento a largo plazo
- 6.7. Tratamiento psicológico del dolor crónico
  - 6.7.1. Técnicas psicológicas para el tratamiento del dolor crónico
  - 6.7.2. Terapias de tercera generación y nuevos tratamientos

### Módulo 7. Modelo Cognitivo-Conductual aplicado en la intervención de la psicología de la salud

- 7.1. Intervención psicológica de las enfermedades cardiovasculares
  - 7.1.1. Introducción a las enfermedades cardiovasculares
  - 7.1.2. Factores de riesgo
  - 7.1.3. Promoción de la salud en enfermedades cardiovasculares
- 7.2. Tipos de personalidad
  - 7.2.1. Tipos de personalidad y su relación con la salud
  - 7.2.2. ¿Cómo modificarlos?
  - 7.2.3. Trabajos de interés
- 7.3. Intervención psicológica en pacientes de cáncer
  - 7.3.1. El cáncer y sus tipos
  - 7.3.2. Afrontamiento de la enfermedad
  - 7.3.3. Intervención psicológica con el paciente y la familia
- 7.4. Enfermedades crónicas
  - 7.4.1. Características de las enfermedades crónicas
  - 7.4.2. Enfermedades más comunes
  - 7.4.3. Perfil y tratamiento
- 7.5. El trauma: un factor para tener en cuenta
  - 7.5.1. Surgimiento del concepto de trauma
  - 7.5.2. Influencia del trauma
- 7.6. Enfrentamiento de la muerte
  - 7.6.1. La visión de la muerte
  - 7.6.2. Estrategias de afrontamiento
  - 7.6.3. Cierre y despedida
- 7.7. El duelo
  - 7.7.1. El duelo y sus fases
  - 7.7.2. Acompañamiento familiar
- 7.8. Intervención Psicológica en el asma bronquial
  - 7.8.1. Característica del trastorno
  - 7.8.2. Factores psicológicos en el asma (cognitivo, emocional, conductual)
  - 7.8.3. Tratamiento de los factores psicológicos que contribuyen al asma

- 7.9. Diabetes e intervención psicológica
  - 7.9.1. Características del trastorno y tipos
  - 7.9.2. Factores psicosociales asociados
  - 7.9.3. Intervención psicológica en la diabetes
- 7.10. El efecto placebo
  - 7.10.1. Conceptualización e historia
  - 7.10.2. Variables moduladoras
  - 7.10.3. Psicología y efecto placebo (mecanismos explicativos)

## Módulo 8. Psicopatología Psicótica

- 8.1. Introducción a los trastornos psicóticos
  - 8.1.1. Origen y primeros estudios sobre los trastornos psicóticos
  - 8.1.2. Primeros tratamientos de los trastornos psicóticos
- 8.2. Etiología de la esquizofrenia
  - 8.2.1. Factores (signos de riesgo)
  - 8.2.2. Modelos (modelos biológicos y modelos de vulnerabilidad-estrés)
- 8.3. La esquizofrenia como enfermedad
  - 8.3.1. Características de la esquizofrenia
  - 8.3.2. Perfil del paciente
- 8.4. Evaluación y diagnóstico
  - 8.4.1. Bases de la evaluación
  - 8.4.2. Instrumentos más utilizados
  - 8.4.3. Diagnóstico diferencial
  - 8.4.4. Comorbilidad
- 8.5. Tratamiento psicológico
  - 8.5.1. Técnicas psicológicas para el tratamiento
  - 8.5.2. Resultados del tratamiento
- 8.6. Tratamiento farmacológico
  - 8.6.1. Bases del tratamiento farmacológico
  - 8.6.2. Riesgos y dificultades
  - 8.6.3. Trabajo conjunto

- 8.7. Trastornos del espectro
  - 8.7.1. Otros trastornos del espectro
  - 8.7.2. Definición y clasificación
  - 8.7.3. Evaluación y diagnóstico diferencial
- 8.8. Mitos y estigmas
  - 8.8.1. Mitos dentro de los trastornos
  - 8.8.2. Estigmas del paciente
- 8.9. ¿Hacia dónde avanzamos?
  - 8.9.1. Tratamientos más recientes
  - 8.9.2. Líneas de investigación futuras

## Módulo 9. Estrategias e intervención psicológica para la promoción de la salud

- 9.1. Surgimiento de la Psicología de la Salud
  - 9.1.1. Contextualización del nacimiento de la Psicología de la Salud
  - 9.1.2. Primeros trabajos y autores más relevantes
- 9.2. Factores protectores
  - 9.2.1. Introducción a los factores protectores
  - 9.2.2. Clasificación y definición
- 9.3. Factores de riesgo
  - 9.3.1. Introducción a los factores de riesgo
  - 9.3.2. Clasificación y definición
- 9.4. El estrés un factor diferencial
  - 9.4.1. Definición de estrés
  - 9.4.2. Los trabajos de Lazarus
- 9.5. Euestres
  - 9.5.1. Definición y concepto de estrés
  - 9.5.2. Bases biológicas
  - 9.5.3. Trabajos y autores relevantes
- 9.6. Teoría del Umbral
  - 9.6.1. Fundamentos teóricos de la teoría del umbral
  - 9.6.2. Autores más relevantes

- 9.7. Psicoimmunología
  - 9.7.1. Fundamentos teóricos de la Psicoimmunología
  - 9.7.2. Autores más relevantes
  - 9.7.3. Importancia actual
- 9.8. Modelos explicativos
  - 9.8.1. Modelos más relevantes dentro de la psicología de la salud
  - 9.8.2. Trabajos actuales y futuros
- 9.9. Fundamentos teóricos y aplicaciones de la promoción de la salud física
  - 9.9.1. Conceptualización
  - 9.9.2. Enfoques (individual, interpersonal y comunitario)
- 9.10. Fundamentos teóricos y aplicaciones de la promoción del bienestar psicológico
  - 9.10.1. Conceptualización del bienestar
  - 9.10.2. Relación bienestar-salud
  - 9.10.3. Promoción del bienestar (fundamentos y estrategias)

## Módulo 10. Trastorno del Espectro Autista

- 10.1. Mitos sobre el trastorno del Espectro Autista
  - 10.1.1. Introducción al Espectro del Autismo
  - 10.1.2. Mitos y estereotipos sobre el TEA
  - 10.1.3. Lo que es verdad sobre el TEA
- 10.2. El trastorno del Espectro Autista como categoría diagnóstica general
  - 10.2.1. TEA en el DSM-IV-TR
  - 10.2.2. Categorización del TEA según el DSM-V
  - 10.2.3. Posturas frente a la categorización del DSM-V
- 10.3. Etiología clínica de los trastornos del Espectro Autista
  - 10.3.1. Introducción a la etiología del TEA
  - 10.3.2. Principales teorías sobre el origen del TEA
- 10.4. Clima familiar en la psicopatología del trastorno del Espectro Autista: consecuencias, adaptación familiar
  - 10.4.1. Introducción sobre el papel de la familia en el desarrollo de niños con TEA
  - 10.4.2. Factores protectores y de riesgo en la familia
  - 10.4.3. Consecuencias en la familia cuando un integrante presenta TEA





- 10.5. Instrumentos de evaluación para el diagnóstico en el trastorno del Espectro Autista
  - 10.5.1. Introducción a la evaluación y diagnóstico del TEA
  - 10.5.2. Principales instrumentos de evaluación para el diagnóstico de TEA
  - 10.5.3. Nuevas líneas de evaluación
- 10.6. Comorbilidad y diagnóstico diferencial
  - 10.6.1. Introducción
  - 10.6.2. Comorbilidad TEA
  - 10.6.3. Diagnóstico diferencial TEA
- 10.7. Metodologías de intervención en casos clínicos en niños y adolescentes con TEA
  - 10.7.1. Introducción a la intervención en TEA
  - 10.7.2. Principales metodologías de intervención
- 10.8. El papel de la atención temprana como herramienta de la psicología clínica
  - 10.8.1. ¿Qué es la atención temprana?
  - 10.8.2. La atención temprana en TEA
  - 10.8.3. Importancia de la atención temprana en la actualidad
- 10.9. Déficit intelectual y trastornos del Espectro Autista
  - 10.9.1. Introducción al concepto de déficit intelectual
  - 10.9.2. Relación entre el TEA con el déficit intelectual
  - 10.9.3. La psicología clínica en el tratamiento del déficit intelectual y el TEA



*Esta titulación te mostrarás  
las diferentes metodologías  
para intervenir en menores  
con TEA”*

07

# Prácticas Clínicas

Una vez concluye la fase teórica de este Máster Semipresencial, el profesional acudirá a una estancia práctica presencial, donde podrá realizar determinadas actividades vinculadas con su especialidad en un centro clínico destacado. Ello permitirá acercarse a un escenario real con pacientes que padecen los trastornos abordados en el marco teórico de este programa.





“

*Llevarás a cabo una estancia práctica junto a un excelente equipo de profesionales de la psicología con experiencia en el abordaje de los principales trastornos”*

El periodo de Capacitación Práctica de este programa está conformado por una estancia práctica clínica en un centro especializado en psicología. Así, de 3 semanas de duración, de lunes a viernes con jornadas de 8 horas consecutivas, el egresado de esta titulación estará junto a un equipo de profesionales con amplia experiencia en esta área sanitaria.

Gracias a esta fase presencial podrá ver pacientes reales acompañado y tutorizado por el equipo que integra esta entidad, donde se aplican los procedimientos de diagnóstico, evaluación y planificación terapéutica más innovadores y efectivos. De esta manera, las actividades que desarrollará a lo largo de la estancia están enfocadas a que se obtenga una completa actualización de conocimientos y además poder presenciar in situ los conceptos abordados en la fase teórica.

De esta forma, TECH brinda la oportunidad de poder potenciar sus habilidades y competencias en un entorno profesional real, donde los especialistas deben desenvolverse ante pacientes que acuden a sus consultas con trastornos como el de ansiedad, de personalidad, de presión o conductas violentas. Además, en un escenario que también le llevará a poder presenciar qué técnicas se emplean con los familiares de los pacientes, así como la promoción de la salud para potenciar la mejoría y el cuidado del bienestar mental de las personas.

Durante este proceso, el profesional no está solo, ya que no sólo tendrá un tutor del centro clínico, sino que también un docente del equipo de esta institución académica supervisará que se cumplan las acciones que debe desempeñar en el mismo, así como la consecución de dichos objetivos.

La enseñanza práctica se realizará con el acompañamiento y guía de los profesores y demás compañeros de entrenamiento que faciliten el trabajo en equipo y la integración multidisciplinar como competencias transversales para la praxis médica (aprender a ser y aprender a relacionarse).



*Capacítate en un centro clínico que te puede ofrecer una visión mucho más cercana y real de la planificación terapéutica en pacientes con depresión”*



Los procedimientos descritos a continuación serán la base de la capacitación, y su realización estará sujeta a la disponibilidad propia del centro, a su actividad habitual y a su volumen de trabajo, siendo las actividades propuestas las siguientes:

Módulo	Actividad Práctica
<b>Evaluación clínica y tratamiento terapéutico</b>	Realizar diagnósticos de diversos pacientes que sean posibles candidatos a ser tratados con diferentes tratamientos terapéuticos
	Evaluar, diagnosticar y tratar a paciente con trastorno de personalidad
	Ofrecer apoyo en la realización de una historia clínica de un paciente con trastornos psicóticos
	Aplicar el método <i>Mindfulness</i> en la psicología clínica
<b>Modelo Cognitivo-Conductual aplicado en la intervención de la Psicología de la Salud</b>	Realizar evaluaciones y diagnósticos de un paciente con ansiedad desde el modelo Cognitivo-Conductual
	Colaborar en la evaluación y diagnóstico de un paciente con depresión
	Aplicar técnicas para la descentralización del dolor
	Emplear los procedimientos más efectivos del modelo Cognitivo-Conductual
<b>Promoción de la salud</b>	Desarrollar un plan de acción para promover la salud física y mental de los pacientes
	Observar diferentes casos clínicos y detectar a través de sus características individuales el tipo de problemática a tratar
	Trazar estrategias efectivas para el bienestar de pacientes con trastornos depresivos
	Evaluar los programas de salud en activo
<b>Atención psicológica a personas con Trastorno del Espectro Autista</b>	Elaborar un diagnóstico certero en pacientes TEA
	Determinar un tratamiento para un paciente con TEA
	Realizar seguimiento clínico de un paciente perfilado a ser dado de alta
	Manejar de los diversos tratamientos terapéuticos en pacientes con TEA

## Seguro de responsabilidad civil

La máxima preocupación de esta institución es garantizar la seguridad tanto de los profesionales en prácticas como de los demás agentes colaboradores necesarios en los procesos de capacitación práctica en la empresa. Dentro de las medidas dedicadas a lograrlo, se encuentra la respuesta ante cualquier incidente que pudiera ocurrir durante todo el proceso de enseñanza-aprendizaje.

Para ello, esta entidad educativa se compromete a contratar un seguro de responsabilidad civil que cubra cualquier eventualidad que pudiera surgir durante el desarrollo de la estancia en el centro de prácticas.

Esta póliza de responsabilidad civil de los profesionales en prácticas tendrá coberturas amplias y quedará suscrita de forma previa al inicio del periodo de la capacitación práctica. De esta forma el profesional no tendrá que preocuparse en caso de tener que afrontar una situación inesperada y estará cubierto hasta que termine el programa práctico en el centro.



## Condiciones generales de la capacitación práctica

Las condiciones generales del acuerdo de prácticas para el programa serán las siguientes:

**1. TUTORÍA:** durante el Máster Semipresencial el alumno tendrá asignados dos tutores que le acompañarán durante todo el proceso, resolviendo las dudas y cuestiones que pudieran surgir. Por un lado, habrá un tutor profesional perteneciente al centro de prácticas que tendrá como fin orientar y apoyar al alumno en todo momento. Por otro lado, también tendrá asignado un tutor académico cuya misión será la de coordinar y ayudar al alumno durante todo el proceso resolviendo dudas y facilitando todo aquello que pudiera necesitar. De este modo, el profesional estará acompañado en todo momento y podrá consultar las dudas que le surjan, tanto de índole práctica como académica.

**2. DURACIÓN:** el programa de prácticas tendrá una duración de tres semanas continuadas de formación práctica, distribuidas en jornadas de 8 horas y cinco días a la semana. Los días de asistencia y el horario serán responsabilidad del centro, informando al profesional debidamente y de forma previa, con suficiente tiempo de antelación para favorecer su organización.

**3. INASISTENCIA:** en caso de no presentarse el día del inicio del Máster Semipresencial, el alumno perderá el derecho a la misma sin posibilidad de reembolso o cambio de fechas. La ausencia durante más de dos días a las prácticas sin causa justificada/médica, supondrá la renuncia las prácticas y, por tanto, su finalización automática. Cualquier problema que aparezca durante el transcurso de la estancia se tendrá que informar debidamente y de forma urgente al tutor académico.

**4. CERTIFICACIÓN:** el alumno que supere el Máster Semipresencial recibirá un certificado que le acreditará la estancia en el centro en cuestión.

**5. RELACIÓN LABORAL:** el Máster Semipresencial no constituirá una relación laboral de ningún tipo.

**6. ESTUDIOS PREVIOS:** algunos centros podrán requerir certificado de estudios previos para la realización del Máster Semipresencial. En estos casos, será necesario presentarlo al departamento de prácticas de TECH para que se pueda confirmar la asignación del centro elegido.

**7. NO INCLUYE:** el Máster Semipresencial no incluirá ningún elemento no descrito en las presentes condiciones. Por tanto, no incluye alojamiento, transporte hasta la ciudad donde se realicen las prácticas, visados o cualquier otra prestación no descrita.

No obstante, el alumno podrá consultar con su tutor académico cualquier duda o recomendación al respecto. Este le brindará toda la información que fuera necesaria para facilitarle los trámites.

# 08

## ¿Dónde puedo hacer las Prácticas Clínicas?

Este programa de Máster Semipresencial contempla en su itinerario una estancia práctica en un centro clínico, donde a lo largo de 3 semanas, el profesional podrá comprobar in situ el desempeño que realizan psicólogos con experiencia y con extensos conocimientos sobre la Psicología Clínica y de la Salud. Un espacio para aproximar al especialista a las últimas novedades que giran en torno a los tratamientos empleados en pacientes con trastornos.





“

*Lograrás a través de este Máster Semipresencial obtener la actualización que estás buscando en el ámbito de la Psicología Clínica y de la salud”*



El alumno podrá cursar la parte práctica de este Máster Semipresencial en los siguientes centros:



Psicología

### Hospital HM Modelo

País	Ciudad
España	La Coruña

Dirección: Rúa Virrey Osorio, 30, 15011, A Coruña

Red de clínicas, hospitales y centros especializados privados distribuidos por toda la geografía española

**Capacitaciones prácticas relacionadas:**

- Anestesiología y Reanimación
- Cirugía de Columna Vertebral



Psicología

### Hospital Maternidad HM Belén

País	Ciudad
España	La Coruña

Dirección: R. Filantropía, 3, 15011, A Coruña

Red de clínicas, hospitales y centros especializados privados distribuidos por toda la geografía española

**Capacitaciones prácticas relacionadas:**

- Actualización en Reproducción Asistida
- MBA en Dirección de Hospitales y Servicios de Salud



Psicología

### Hospital HM Rosaleda

País	Ciudad
España	La Coruña

Dirección: Rúa de Santiago León de Caracas, 1, 15701, Santiago de Compostela, A Coruña

Red de clínicas, hospitales y centros especializados privados distribuidos por toda la geografía española

**Capacitaciones prácticas relacionadas:**

- Trasplante Capilar
- Ortodoncia y Ortopedia Dentofacial



Psicología

### Hospital HM La Esperanza

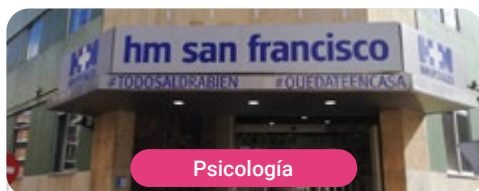
País	Ciudad
España	La Coruña

Dirección: Av. das Burgas, 2, 15705, Santiago de Compostela, A Coruña

Red de clínicas, hospitales y centros especializados privados distribuidos por toda la geografía española

**Capacitaciones prácticas relacionadas:**

- Enfermería Oncológica
- Oftalmología Clínica



Psicología

### Hospital HM San Francisco

País	Ciudad
España	León

Dirección: C. Marqueses de San Isidro, 11, 24004, León

Red de clínicas, hospitales y centros especializados privados distribuidos por toda la geografía española

**Capacitaciones prácticas relacionadas:**

- Actualización en Anestesiología y Reanimación
- Enfermería en el Servicio de Traumatología



Psicología

### Hospital HM Regla

País	Ciudad
España	León

Dirección: Calle Cardenal Landázuri, 2, 24003, León

Red de clínicas, hospitales y centros especializados privados distribuidos por toda la geografía española

**Capacitaciones prácticas relacionadas:**

- Actualización de Tratamientos Psiquiátricos en Pacientes Menores



Psicología

### Hospital HM Montepíncipe

País	Ciudad
España	Madrid

Dirección: Av. de Montepíncipe, 25, 28660, Boadilla del Monte, Madrid

Red de clínicas, hospitales y centros especializados privados distribuidos por toda la geografía española

**Capacitaciones prácticas relacionadas:**

- Ortopedia Infantil
- Medicina Estética



Psicología

### Hospital HM Torrelodones

País	Ciudad
España	Madrid

Dirección: Av. Castillo Olivares, s/n, 28250, Torrelodones, Madrid

Red de clínicas, hospitales y centros especializados privados distribuidos por toda la geografía española

**Capacitaciones prácticas relacionadas:**

- Anestesiología y Reanimación
- Pediatría Hospitalaria



Psicología

### Hospital HM Sanchinarro

País: España  
Ciudad: Madrid

Dirección: Calle de Oña, 10, 28050, Madrid

Red de clínicas, hospitales y centros especializados privados distribuidos por toda la geografía española

#### Capacitaciones prácticas relacionadas:

- Anestesiología y Reanimación
- Medicina del Sueño



Psicología

### Policlínico HM Gabinete Velázquez

País: España  
Ciudad: Madrid

Dirección: C. de Jorge Juan, 19, 1º 28001, 28001, Madrid

Red de clínicas, hospitales y centros especializados privados distribuidos por toda la geografía española

#### Capacitaciones prácticas relacionadas:

- Nutrición Clínica en Medicina
- Cirugía Plástica Estética



Psicología

### Policlínico HM La Paloma

País: España  
Ciudad: Madrid

Dirección: Calle Hilados, 9, 28850, Torrejón de Ardoz, Madrid

Red de clínicas, hospitales y centros especializados privados distribuidos por toda la geografía española

#### Capacitaciones prácticas relacionadas:

- Enfermería de Quirófano Avanzada
- Ortodoncia y Ortopedia Dentofacial



Psicología

### Policlínico HM Moraleja

País: España  
Ciudad: Madrid

Dirección: P.º de Alcobendas, 10, 28109, Alcobendas, Madrid

Red de clínicas, hospitales y centros especializados privados distribuidos por toda la geografía española

#### Capacitaciones prácticas relacionadas:

- Medicina Rehabilitadora en el Abordaje del Daño Cerebral Adquirido



Psicología

### Policlínico HM Sanchinarro

País: España  
Ciudad: Madrid

Dirección: Av. de Manoteras, 10, 28050, Madrid

Red de clínicas, hospitales y centros especializados privados distribuidos por toda la geografía española

#### Capacitaciones prácticas relacionadas:

- Atención Ginecológica para Matronas
- Enfermería en el Servicio de Aparato Digestivo



Psicología

### Policlínico HM Virgen del Val

País: España  
Ciudad: Madrid

Dirección: Calle de Zaragoza, 6, 28804, Alcalá de Henares, Madrid

Red de clínicas, hospitales y centros especializados privados distribuidos por toda la geografía española

#### Capacitaciones prácticas relacionadas:

- Diagnóstico en Fisioterapia
- Fisioterapia en Atención Temprana



Psicología

### Policlínico HM Rosaleda Lalín

País: España  
Ciudad: Pontevedra

Dirección: Av. Buenos Aires, 102, 36500, Lalín, Pontevedra

Red de clínicas, hospitales y centros especializados privados distribuidos por toda la geografía española

#### Capacitaciones prácticas relacionadas:

- Avances en Hematología y Hemoterapia
- Fisioterapia Neurológica



Psicología

### Policlínico HM Imi Toledo


País: España  
Ciudad: Toledo

Dirección: Av. de Irlanda, 21, 45005, Toledo

Red de clínicas, hospitales y centros especializados privados distribuidos por toda la geografía española

#### Capacitaciones prácticas relacionadas:

- Electroterapia en Medicina Rehabilitadora
- Trasplante Capilar

**Psicología**

### Centro de Psicología Altea

País	Ciudad
España	Cádiz

Dirección: Avda. Gesto por la paz – Edif. El Carmen, P-2 -1ºJ 11207 Algeciras (Cádiz)

Psicólogos en Algeciras

---

**Capacitaciones prácticas relacionadas:**

- Psicología Clínica y de la Salud
- Psicología General Sanitaria



**Psicología**

### ISEP Clínic Las Palmas

País	Ciudad
España	Las Palmas

Dirección: Avenida Pintor Felo Monzón, 38, edificio 6, planta baja, 35019 Las Palmas

Especializados en el asesoramiento, la evaluación y el tratamiento de problemas emocionales, de aprendizaje y de salud

---

**Capacitaciones prácticas relacionadas:**

- Psicología Clínica y de la Salud
- Psicología General Sanitaria



**Psicología**

### Psicología Amorebieta

País	Ciudad
España	Vizcaya

Dirección: Hurtado de Amezaga Kalea, 27, Piso 13, Dpto. 5, Abando, 48008. Bilbao

Amorebieta destaca por promover la salud mental en las diferentes etapas

---

**Capacitaciones prácticas relacionadas:**

- Psicología Clínica y de la Salud
- Psicología General Sanitaria



**Psicología**

### Prisma Psicología

País	Ciudad
España	Vizcaya

Dirección: Ledesma Musikariaren Kalea, 10bis, piso 6, oficina 1, Abando, 48001 Bilbao, Biscay

Consulta de psicología especializada en mujer y colectivo LGTBIQ+

---

**Capacitaciones prácticas relacionadas:**

- Psicología Clínica y de la Salud
- Psicología General Sanitaria



**Psicología**

### Marea Psicología

País	Ciudad
España	La Coruña

Dirección: Rúa Cantón Grande, 6, 9ºA2, 15003 A Coruña

Las personas acuden porque conviven con un malestar que perjudica su día a día, y no saben cómo superar esa situación

---

**Capacitaciones prácticas relacionadas:**

- Psicología Clínica y de la Salud
- Psicología Educativa y de la Salud



Psicología

### Hospital Ángeles Santa Mónica

País	Ciudad
México	Ciudad de México

Dirección: Temístocles 210, Polanco,  
Polanco IV Secc, Miguel Hidalgo, 11560  
Ciudad de México, CDMX

Hospital de servicios integrales con multitud  
de especialidades médicas

**Capacitaciones prácticas relacionadas:**  
-Psicología Clínica y de la Salud



*Impulsa tu trayectoria profesional con una enseñanza holística, que te permite avanzar tanto a nivel teórico como práctico*

09

# Metodología

Este programa de capacitación ofrece una forma diferente de aprender. Nuestra metodología se desarrolla a través de un modo de aprendizaje de forma cíclica: ***el Relearning***.

Este sistema de enseñanza es utilizado, por ejemplo, en las facultades de medicina más prestigiosas del mundo y se ha considerado uno de los más eficaces por publicaciones de gran relevancia como el ***New England Journal of Medicine***.



“

*Descubre el Relearning, un sistema que abandona el aprendizaje lineal convencional para llevarte a través de sistemas cíclicos de enseñanza: una forma de aprender que ha demostrado su enorme eficacia, especialmente en las materias que requieren memorización”*

## En TECH empleamos el Método del Caso

Ante una determinada situación, ¿qué debería hacer un profesional? A lo largo del programa, los estudiantes se enfrentarán a múltiples casos clínicos simulados, basados en pacientes reales en los que deberán investigar, establecer hipótesis y, finalmente, resolver la situación. Existe abundante evidencia científica sobre la eficacia del método. Los especialistas aprenden mejor, más rápido y de manera más sostenible en el tiempo.

*Con TECH el psicólogo experimenta una forma de aprender que está moviendo los cimientos de las universidades tradicionales de todo el mundo.*



Según el Dr. Gérvas, el caso clínico es la presentación comentada de un paciente, o grupo de pacientes, que se convierte en «caso», en un ejemplo o modelo que ilustra algún componente clínico peculiar, bien por su poder docente, bien por su singularidad o rareza. Es esencial que el caso se apoye en la vida profesional actual, intentando recrear los condicionantes reales en la práctica profesional del psicólogo.



“

*¿Sabías que este método fue desarrollado en 1912, en Harvard, para los estudiantes de Derecho? El método del caso consistía en presentarles situaciones complejas reales para que tomaran decisiones y justificasen cómo resolverlas. En 1924 se estableció como método estándar de enseñanza en Harvard”*

#### La eficacia del método se justifica con cuatro logros fundamentales:

1. Los psicólogos que siguen este método no solo consiguen la asimilación de conceptos, sino un desarrollo de su capacidad mental, mediante ejercicios de evaluación de situaciones reales y aplicación de conocimientos.
2. El aprendizaje se concreta de una manera sólida en capacidades prácticas que permiten al psicólogo una mejor integración del conocimiento a la práctica clínica.
3. Se consigue una asimilación más sencilla y eficiente de las ideas y conceptos, gracias al planteamiento de situaciones que han surgido de la realidad.
4. La sensación de eficiencia del esfuerzo invertido se convierte en un estímulo muy importante para el alumnado, que se traduce en un interés mayor en los aprendizajes y un incremento del tiempo dedicado a trabajar en el curso.



## Relearning Methodology

TECH aúna de forma eficaz la metodología del Estudio de Caso con un sistema de aprendizaje 100% online basado en la reiteración, que combina 8 elementos didácticos diferentes en cada lección.

Potenciamos el Estudio de Caso con el mejor método de enseñanza 100% online: el Relearning.

*El psicólogo aprenderá mediante casos reales y resolución de situaciones complejas en entornos simulados de aprendizaje. Estos simulacros están desarrollados a partir de softwares de última generación que permiten facilitar el aprendizaje inmersivo.*



Situado a la vanguardia pedagógica mundial, el método Relearning ha conseguido mejorar los niveles de satisfacción global de los profesionales que finalizan sus estudios, con respecto a los indicadores de calidad de la mejor universidad online en habla hispana (Universidad de Columbia).

Con esta metodología se han capacitado más de 150.000 psicólogos con un éxito sin precedentes en todas las especialidades clínicas. Nuestra metodología pedagógica está desarrollada en un entorno de máxima exigencia, con un alumnado universitario de un perfil socioeconómico alto y una media de edad de 43,5 años.

*El Relearning te permitirá aprender con menos esfuerzo y más rendimiento, implicándote más en tu capacitación, desarrollando el espíritu crítico, la defensa de argumentos y el contraste de opiniones: una ecuación directa al éxito.*

En nuestro programa, el aprendizaje no es un proceso lineal, sino que sucede en espiral (aprender, desaprender, olvidar y reaprender). Por eso, se combinan cada uno de estos elementos de forma concéntrica.

La puntuación global que obtiene nuestro sistema de aprendizaje es de 8.01, con arreglo a los más altos estándares internacionales.



Este programa ofrece los mejores materiales educativos, preparados a conciencia para los profesionales:



#### Material de estudio

Todos los contenidos didácticos son creados por los especialistas que van a impartir el curso, específicamente para él, de manera que el desarrollo didáctico sea realmente específico y concreto.

Estos contenidos son aplicados después al formato audiovisual, para crear el método de trabajo online de TECH. Todo ello, con las técnicas más novedosas que ofrecen piezas de gran calidad en todos y cada uno los materiales que se ponen a disposición del alumno.



#### Últimas técnicas y procedimientos en vídeo

TECH acerca al alumno las técnicas más novedosas, los últimos avances educativos y al primer plano de la actualidad en psicología. Todo esto, en primera persona, con el máximo rigor, explicado y detallado para contribuir a la asimilación y comprensión del estudiante. Y lo mejor de todo, pudiéndolo ver las veces que quiera.



#### Resúmenes interactivos

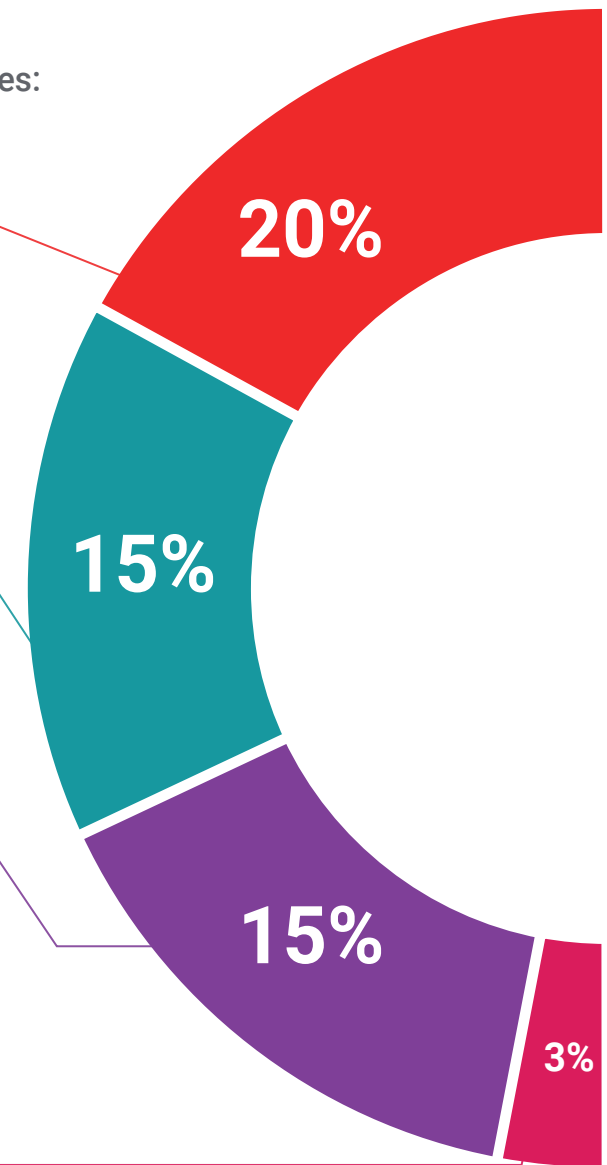
El equipo de TECH presenta los contenidos de manera atractiva y dinámica en píldoras multimedia que incluyen audios, vídeos, imágenes, esquemas y mapas conceptuales con el fin de afianzar el conocimiento.

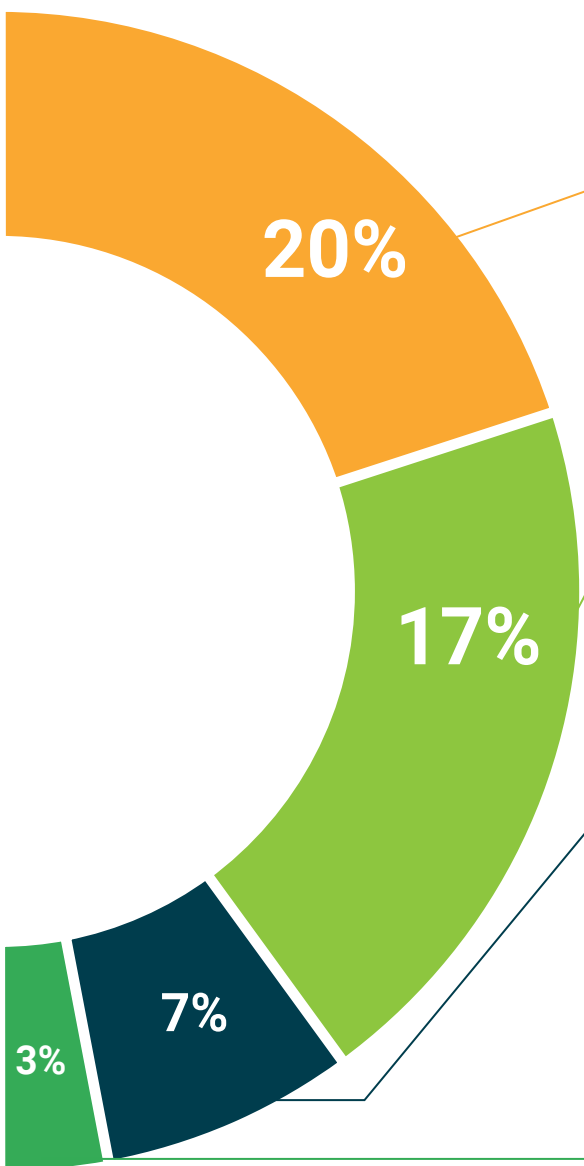
Este exclusivo sistema educativo para la presentación de contenidos multimedia fue premiado por Microsoft como "Caso de éxito en Europa".



#### Lecturas complementarias

Artículos recientes, documentos de consenso y guías internacionales, entre otros. En la biblioteca virtual de TECH el estudiante tendrá acceso a todo lo que necesita para completar su capacitación.





**Análisis de casos elaborados y guiados por expertos**

El aprendizaje eficaz tiene, necesariamente, que ser contextual. Por eso, TECH presenta los desarrollos de casos reales en los que el experto guiará al alumno a través del desarrollo de la atención y la resolución de las diferentes situaciones: una manera clara y directa de conseguir el grado de comprensión más elevado.



**Testing & Retesting**

Se evalúan y reevalúan periódicamente los conocimientos del alumno a lo largo del programa, mediante actividades y ejercicios evaluativos y autoevaluativos para que, de esta manera, el estudiante compruebe cómo va consiguiendo sus metas.



**Clases magistrales**

Existe evidencia científica sobre la utilidad de la observación de terceros expertos. El denominado Learning from an Expert afianza el conocimiento y el recuerdo, y genera seguridad en las futuras decisiones difíciles.



**Guías rápidas de actuación**

TECH ofrece los contenidos más relevantes del curso en forma de fichas o guías rápidas de actuación. Una manera sintética, práctica y eficaz de ayudar al estudiante a progresar en su aprendizaje.



10

# Titulación

El Máster Semipresencial en Psicología Clínica y de la Salud garantiza, además de la capacitación más rigurosa y actualizada, el acceso a un título de Máster Semipresencial expedido por TECH Universidad.



“

*Supera con éxito este programa y recibe tu titulación universitaria sin desplazamientos ni farragosos trámites”*

Este **Máster Semipresencial en Psicología Clínica y de la Salud** contiene el programa científico más completo y actualizado del mercado.

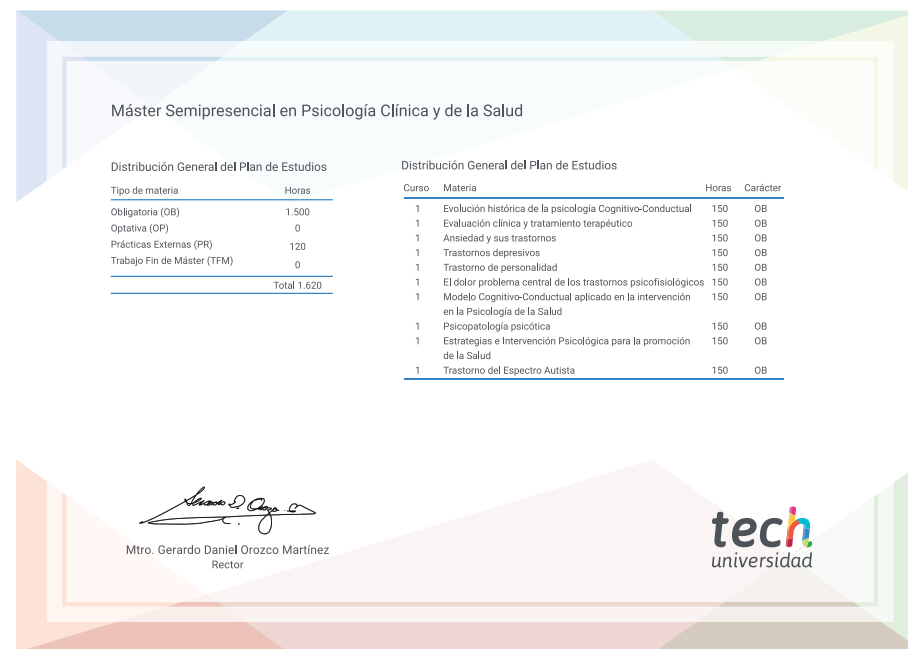
Tras la superación de la evaluación, el alumno recibirá por correo postal\* con acuse de recibo su correspondiente título de **Máster Semipresencial** emitido por **TECH Universidad**.

Este título expedido por **TECH Universidad** expresará la calificación que haya obtenido en el Máster Semipresencial, y reunirá los requisitos comúnmente exigidos por las bolsas de trabajo, oposiciones y comités evaluadores de carreras profesionales.

Título: **Máster Semipresencial en Psicología Clínica y de la Salud**

Modalidad: **Semipresencial (Online + Prácticas Clínicas)**

Duración: **12 meses**



\*Apostilla de La Haya. En caso de que el alumno solicite que su título en papel recabe la Apostilla de La Haya, TECH Universidad realizará las gestiones oportunas para su obtención, con un coste adicional.





## Máster Semipresencial Psicología Clínica y de la Salud

- » Modalidad: Semipresencial (Online + Prácticas Clínicas)
- » Duración: 12 meses
- » Titulación: TECH Universidad

# Máster Semipresencial

## Psicología Clínica y de la Salud

