

# Máster de Formación Permanente Semipresencial

## Psicoterapia de Tiempo Limitado





## Máster de Formación Permanente Semipresencial Psicoterapia de Tiempo Limitado

Modalidad: Semipresencial (Online + Prácticas Clínicas)

Duración: 7 meses

Titulación: TECH Universidad Tecnológica

Créditos: 60 + 5 ECTS

Acceso web: [www.techitute.com/psicologia/master-semipresencial/master-semipresencial-psicoterapia-tiempo-limitado](http://www.techitute.com/psicologia/master-semipresencial/master-semipresencial-psicoterapia-tiempo-limitado)

# Índice

01

Presentación

---

pág. 4

02

¿Por qué cursar este Máster de Formación Permanente Semipresencial?

---

pág. 8

03

Objetivos

---

pág. 12

04

Competencias

---

pág. 18

05

Estructura y contenido

---

pág. 22

06

Prácticas Clínicas

---

pág. 26

07

¿Dónde puedo hacer las Prácticas Clínicas?

---

pág. 32

08

Metodología

---

pág. 36

09

Titulación

---

pág. 44

# 01

# Presentación

La Psicoterapia de Tiempo Limitado ha ganado una gran importancia en la actualidad debido a su eficacia en el tratamiento de trastornos mentales, emocionales y conductuales. Su enfoque breve, centrado en objetivos específicos y la resolución de problemas, hace que sea una opción muy valiosa para los pacientes y terapeutas. En ese sentido, TECH ha desarrollado este programa en Psicoterapia de Tiempo Limitado de TECH, como una excelente opción para los profesionales de la Psicología que deseen actualizar sus competencias en esta innovadora área terapéutica. La combinación de un estudio 100% online con la guía de tutores expertos y una capacitación práctica en centros clínicos de prestigio garantiza una formación completa y actualizada en las últimas técnicas y abordajes de la PTL, permitiendo a los estudiantes brindar una atención psicológica de vanguardia a sus pacientes.



“

*Para destacar en el entorno de la Psicología Clínica este Máster de Formación Permanente Semipresencial en psicoterapia de Tiempo limitado es una solución innovadora. Matricúlate ahora y conoce todas las ventajas que te puede ofrecer”*



En la actualidad, la Psicoterapia de Tiempo Limitado (PTL) se ha consolidado como una de las opciones más efectivas para el tratamiento de los trastornos psicológicos. Esta terapia, que se centra en lograr cambios rápidos y significativos en un número limitado de sesiones, ha ganado popularidad gracias a su eficacia en el tratamiento de problemas emocionales y de comportamiento.

En este contexto, TECH, la universidad digital más grande del mundo ofrece el Máster de Formación Permanente Semipresencial en Psicoterapia de Tiempo Limitado, una titulación diseñada para que los profesionales de la Psicología actualicen sus competencias en esta innovadora área terapéutica.

La estructura del programa está pensada para que los estudiantes adquieran una enseñanza teórica completa y actualizada en los avances científicos y tecnológicos de la PTL, a través de un estudio 100% online con la guía de tutores expertos. Además, el programa incluye una capacitación práctica de 3 semanas en un centro clínico de referencia, donde los estudiantes podrán aplicar en la práctica las técnicas y abordajes aprendidos en el programa. Esta estancia práctica clínica se realiza en centros hospitalarios de prestigio, lo que garantiza la calidad y excelencia en el proceso de aprendizaje.

Durante el periodo teórico, los estudiantes tendrán acceso a los últimos avances en la PTL, incluyendo las bases científicas y neurobiológicas de esta terapia, las características de la PTL y el rol del terapeuta, y los contextos en el desarrollo del autoconcepto, entre otros temas relevantes. La capacitación práctica, por su parte, les permitirá abordar los casos de estudio clínicos y aprender de los mejores profesionales en un entorno de vanguardia. Además, contarán con la guía de tutores expertos, que les ayudarán a resolver cualquier duda que puedan tener durante todo el proceso.

Este **Máster de Formación Permanente Semipresencial en Psicoterapia de Tiempo Limitado** contiene el programa más completo y actualizado del mercado. Sus características más destacadas son:

- ♦ Desarrollo de más de 100 casos clínicos presentados por profesionales de la Psicoterapia de Tiempo Limitado y profesores universitarios de amplia experiencia
- ♦ Sus contenidos gráficos, esquemáticos y eminentemente prácticos con los que están concebidos, recogen una información científica y asistencial sobre aquellas disciplinas médicas indispensables para el ejercicio profesional
- ♦ El programa ofrece un enfoque holístico que permite al estudiante adquirir competencias para brindar una atención psicológica integral a sus pacientes, abordando no solo los síntomas, sino también las causas subyacentes de los trastornos psicológicos
- ♦ La posibilidad de aplicar en la práctica las técnicas y abordajes aprendidos en el programa
- ♦ Se garantiza una enseñanza de calidad y actualizada en las últimas técnicas y abordajes
- ♦ Sistema interactivo de aprendizaje basado en algoritmos para la toma de decisiones sobre las situaciones clínicas planteadas
- ♦ Guías de práctica clínica sobre el abordaje de las diferentes patologías
- ♦ Con un especial hincapié en la medicina basada en pruebas y las metodologías de la investigación en Intervención psicológica
- ♦ Todo esto se complementará con lecciones teóricas, preguntas al experto, foros de discusión de temas controvertidos y trabajos de reflexión individual
- ♦ Disponibilidad de los contenidos desde cualquier dispositivo fijo o portátil con conexión a internet
- ♦ Además, podrás realizar una estancia de prácticas clínicas en uno de los mejores centros hospitalarios

“

*Este Máster de Formación Permanente Semipresencial Psicoterapia de Tiempo Limitado brinda la oportunidad de actualizar los conocimientos en esta innovadora área terapéutica, a través de un programa teórico completo y una capacitación práctica en centros clínicos de prestigio”*

En esta propuesta de Máster de Formación Permanente Semipresencial, de carácter profesionalizante y modalidad semipresencial, el programa está dirigido a la actualización de profesionales de la psicología que desarrollan sus funciones en intervención de psicoterapia de Tiempo limitado, y que requieren un alto nivel de cualificación. Los contenidos están basados en la última evidencia científica, y orientados de manera didáctica para integrar el saber teórico en la práctica especializada y los elementos teórico-prácticos facilitarán la actualización del conocimiento y permitirán la toma de decisiones en el manejo del paciente.

Gracias a su contenido multimedia elaborado con la última tecnología educativa, permitirán al profesional de la Psicología obtener un aprendizaje situado y contextual, es decir, un entorno simulado que proporcionará un aprendizaje inmersivo programado para entrenarse ante situaciones reales. El diseño de este programa se centra en el Aprendizaje Basado en Problemas, mediante el cual deberá tratar de resolver las distintas situaciones de práctica profesional que se le planteen a lo largo del mismo. Para ello, contará con la ayuda de un novedoso sistema de vídeo interactivo realizado por reconocidos expertos.

*Cursa una estancia intensiva de 3 semanas en un centro de prestigio y adquiere todo el conocimiento para crecer personal y profesionalmente.*

*Este programa ofrece un enfoque holístico que permitirá al especialista aplicar las últimas técnicas y abordajes en su práctica diaria, brindando una atención psicológica de vanguardia a sus pacientes.*



# 02

## ¿Por qué cursar este Máster de Formación Permanente Semipresencial?

El Máster de Formación Permanente Semipresencial Psicoterapia de Tiempo Limitado es una excelente oportunidad para que los profesionales de la psicología actualicen sus conocimientos en esta área terapéutica innovadora. Este programa ofrece una enseñanza teórica completa en las características de la Psicoterapia de Tiempo Limitado, el rol del terapeuta en el proceso terapéutico y los contextos en el desarrollo del autoconcepto del paciente. Además, el plan de estudios también incluye una sólida formación en las bases científicas y neurobiológicas de la Psicoterapia de Tiempo Limitado. Este enfoque holístico permitirá al especialista aplicar las últimas técnicas y abordajes en su práctica diaria, brindando una atención psicológica de vanguardia a sus pacientes.



“

*TECH te ofrece la posibilidad de adentrarte en entornos clínicos reales y de máxima exigencia para profundizar, de la mano de los mejores especialistas, en los últimos avances en Psicoterapia de Tiempo Limitado”*

### 1. Actualizarse a partir de la última tecnología disponible

La Psicoterapia de Tiempo Limitado se ha visto revolucionada en los últimos años gracias a los avances tecnológicos, como la aplicación de la inteligencia artificial en la identificación de patrones emocionales y la neurociencia aplicada a la comprensión de los procesos cognitivos. Por esta razón, TECH ha creado este programa para que el especialista pueda adentrarse en entornos clínicos de vanguardia, accediendo a tecnología de última generación en el campo de la Psicoterapia de Tiempo Limitado.

### 2. Profundizar a partir de la experiencia de los mejores especialistas

El equipo docente que acompaña al especialista durante la capacitación práctica en Psicoterapia de Tiempo Limitado está formado por profesionales altamente capacitados y reconocidos en el campo. Cada estudiante cuenta con un tutor designado específicamente para guiarlos a través de cada paso del proceso, desde la evaluación del paciente hasta el desarrollo del plan terapéutico. La oportunidad de ver pacientes reales en un entorno de vanguardia permite al especialista incorporar en su práctica diaria los procedimientos y abordajes más efectivos en Psicoterapia de Tiempo Limitado.

### 3. Adentrarse en entornos clínicos de primera

TECH selecciona cuidadosamente los centros clínicos disponibles para la capacitación práctica en Psicoterapia de Tiempo Limitado, garantizando que los especialistas tengan acceso a un entorno clínico de prestigio. En estos entornos, los estudiantes pueden comprobar el día a día de un área de trabajo exigente, rigurosa y exhaustiva, aplicando siempre las últimas tesis y postulados científicos en su metodología de trabajo.





#### 4. Combinar la mejor teoría con la práctica más avanzada

El programa de capacitación práctica en Psicoterapia de Tiempo Limitado de TECH es 100% práctico, lo que permite a los estudiantes aprender los procedimientos terapéuticos de última generación y llevarlos a la práctica profesional en solo tres semanas. De esta manera, se combina la mejor teoría con la práctica más avanzada, para que los especialistas puedan actualizar sus habilidades terapéuticas y brindar la mejor atención a sus pacientes.

#### 5. Expandir las fronteras del conocimiento

TECH brinda a los estudiantes la oportunidad de realizar la Capacitación Práctica en centros nacionales e internacionales de prestigio. Con esta opción, los especialistas pueden ampliar su experiencia y aprender de los mejores profesionales que trabajan en hospitales de primera categoría en diferentes partes del mundo. Esta es una oportunidad única que solo puede ofrecer la universidad digital más grande del mundo: TECH.

“

*Tendrás una inmersión práctica total en el centro que tú mismo elijas”*



# 03

## Objetivos

El Máster de Formación Permanente Semipresencial en Psicoterapia de Tiempo Limitado tiene como objetivo capacitar a los estudiantes en los conceptos fundamentales de la intervención en Psicoterapia de Tiempo Limitado. Los estudiantes aprenderán a dominar las leyes neurológicas y bioquímicas que influyen en la respuesta emocional del paciente a la intervención terapéutica. Además, el programa permitirá a los estudiantes describir y utilizar el conjunto de tecnologías disponibles para el cambio de memorias traumáticas por memorias de recuerdo. Por tanto, el programa aborda la interacción recíproca entre el terapeuta y el paciente, permitiendo a los estudiantes entender y explicar esta relación vincular. La capacitación práctica de tres semanas complementa el aprendizaje teórico y permite a los estudiantes aplicar los conocimientos adquiridos en situaciones reales de atención clínica.



“

*Obtén los conocimientos más punteros de forma cómoda 100% online y ponlo en práctica durante 3 semanas de forma presencial”*





## Objetivo general

---

- El Máster de Formación Permanente Semipresencial en Psicoterapia de Tiempo Limitado tiene como objetivo proporcionar una capacitación teórica y práctica exclusivamente enfocada en actualizar los procedimientos diagnósticos y terapéuticos de la especialidad. La parte teórica conlleva el estudio riguroso de un itinerario académico diseñado por expertos y la capacitación práctica se lleva a cabo a través de una estancia hospitalaria rigurosa y académicamente diseñada en un centro hospitalario de alta calidad científica e innovación tecnológica, con reconocidos profesionales. Los estudiantes tendrán la oportunidad de perfeccionar y mejorar sus competencias en la atención médica a pacientes que requieren asistencia psicológica, abordando las principales intervenciones del especialista



*Esta titulación es flexible y se imparte en línea, sin clases presenciales con horarios fijos. Es un programa especialmente diseñado para profesionales de la Psicología como tú”*



## Objetivos específicos

---

### Módulo 1. Características de la Psicoterapia de Tiempo Limitado

- ♦ Conocer el modelo de la Psicoterapia de Tiempo Limitado
- ♦ Saber el origen de la psicoterapia de tiempo limitado
- ♦ Identificar los diferentes escenarios de intervención
- ♦ Estudiar la dinámica en el micro, meso y macrocontexto
- ♦ Profundizar en las bases de la interacción

### Módulo 2. Establecimiento del vínculo terapéutico

- ♦ Cambiar las creencias del paciente por hechos contrastables
- ♦ Admirar de manera incondicional, sin juicios, sin críticas, solo contemplando
- ♦ Conseguir en el paciente que sea capaz de imaginar sus deseos
- ♦ Colocar la escucha como vehículo de la relación terapéutica
- ♦ Saber estar siempre presente

### Módulo 3. Rol del terapeuta

- ♦ Contener desde la seguridad y el oficio
- ♦ Identificar el rol del terapeuta como motor principal de la terapia
- ♦ Implantar el terapeuta tutor, indispensable para conseguir el vínculo adecuado
- ♦ Describir el territorio del terapeuta familiar y del terapeuta tutor
- ♦ Enseñar a convivir en una intervención donde es totalmente normal el trabajo multidisciplinar

#### **Módulo 4. Papel de la hipnosis clínica en la Psicoterapia de Tiempo Limitado**

- ♦ Saber desconectar al paciente de su pensamiento y colocarlo en sus sensaciones corporales
- ♦ Identificar la enfermedad y el trastorno como una manera de expresar una forma de supervivencia poco adaptada
- ♦ Saber instalarse en la esfera emocional del paciente sin tener una contaminación que afecte al equilibrio del terapeuta
- ♦ Conocer el proceso completo con Movimientos de cabeza inducidos

#### **Módulo 5. Contextos en el desarrollo del autoconcepto**

- ♦ Permitir que la enfermedad sea un mensajero que nos indica donde está el dolor y el daño
- ♦ Impedir que el paciente solo se conecte con el síntoma
- ♦ Saber que la realidad para el paciente es lo que graba en su cerebro, y no tanto lo que pudo acontecer
- ♦ Descubrir como en las relaciones del mesocontexto se mantienen carencias del micro
- ♦ Detectar indicadores de salud y enfermedad en las relaciones en el mesocontexto

#### **Módulo 6. Bases científicas y neurobiológicas de la P.T.L**

- ♦ Conocer que el territorio de intervención es más en lo virtual que en lo acontecido
- ♦ Descubrir que lo importante no es lo que ocurre sino lo que hace el paciente con lo que ocurre
- ♦ Saber que la realidad para el paciente es lo que graba en su cerebro, y no tanto lo que pudo acontecer
- ♦ Identificar las familias químicas e interacciones entre ellas





### **Módulo 7. Fases en la intervención con P.T.L.**

- ♦ Poner énfasis en lo que se siente con el paciente y sobre todo lo que el paciente siente con nuestras acciones
- ♦ Dar capacidad al alumno para que no tenga protocolos por trastornos, sino que haga un protocolo distinto de intervención para cada paciente
- ♦ No estar tanto en resolver como en construir
- ♦ Desarrollar las distintas fases de intervención con P.T.L

### **Módulo 8. Universo de intervención con P.T.L.**

- ♦ Proponer desde el primer momento, estar presente, acompañar e intervenir en la memoria emocional traumática, a cambio el paciente es quien ejecuta todo el proceso
- ♦ Apreciar la importancia del amor y de la emoción en la solución
- ♦ Tener en cuenta no solo lo que produjo el problema, también aquello que lo mantiene
- ♦ Organizar mecanismos propios en el paciente para gestionar su conflicto



# 04

# Competencias

Con el propósito de fortalecer las habilidades de los profesionales que deseen incorporar los métodos de la Psicoterapia de Tiempo Limitado en su práctica diaria. A lo largo del programa, los estudiantes tendrán la oportunidad de mejorar sus habilidades para convertirse en una figura referencial importante para el paciente, inducir estados alterados de conciencia en el paciente para que pueda enfrentar sus vivencias traumáticas, y acompañar y guiar en la dialéctica terapéutica. Además, los casos de estudio clínicos proporcionarán un apoyo valioso para alcanzar estos objetivos.





“

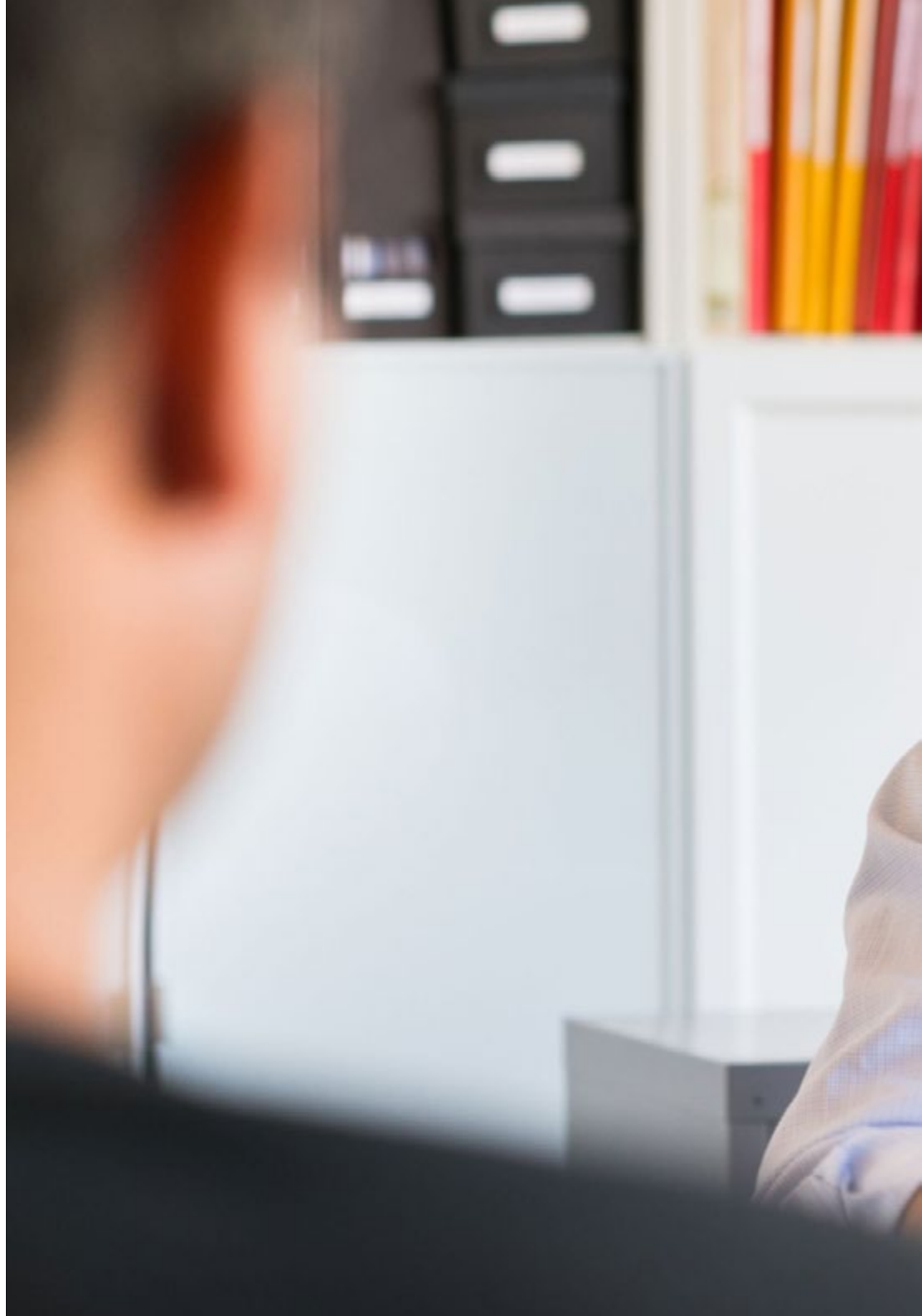
*Configura un bagaje intelectual ideal para realizar intervenciones psicológicas de calidad. Adquiere las competencias necesarias para destacar en la aplicación de la Psicoterapia de Tiempo Limitado”*



## Competencias generales

---

- ♦ Describir la importancia del vínculo en la salud y la enfermedad
- ♦ Capacitar al terapeuta para emerger como persona referencial básica en el paciente
- ♦ Desarrollar una relación con el paciente que culmine en la seguridad y la confianza
- ♦ Permitir que el paciente pueda expresar su parte ignominiosa
- ♦ Aprender a admirar sin juzgar, sin criticar, solo contemplando al paciente
- ♦ Enseñar habilidades para inducir al paciente a estados alterados de conciencia para que pueda instalarse en la representación de sus vivencias traumáticas
- ♦ Manejar la realización del trabajo terapéutico de forma efectiva, en una media, de 12 sesiones de una hora
- ♦ Saber liberar del secuestro emocional en el que se encuentra el paciente
- ♦ Conseguir que el paciente pase del sufrimiento a la satisfacción
- ♦ Desarrollar la profesión con respeto a otros profesionales de la salud, adquiriendo habilidades para trabajar equipo
- ♦ Reconocer la necesidad de mantener y actualizar la competencia profesional prestando especial importancia al aprendizaje de manera autónoma y continuada de nuevos conocimientos
- ♦ Desarrollar la capacidad de análisis crítico e investigación en el ámbito de su profesión





## Competencias específicas

---

- ♦ Describir e integrar las señas de identidad de la psicoterapia de tiempo limitado
- ♦ Desarrollar toda la teorización de este modelo
- ♦ Comprender que lo importante no es tanto lo que se dice o se hace, como lo que se hace sentir y se siente
- ♦ Descubrir ese espacio mágico entre el paciente y el terapeuta que llamamos vínculo
- ♦ Revisar los antecedentes de la psicoterapia de tiempo limitado
- ♦ Encontrar en la historia del paciente el estado actual de las cosas que ocurren en la vida del sujeto
- ♦ Descubrir los errores de otros modelos que no permiten el cambio terapéutico
- ♦ Conseguir y capacitar para conseguir un vínculo terapéutico adecuado para cada paciente
- ♦ Destacar la maniobra de acompañar y conducir en la dialéctica terapéutica
- ♦ Saber escuchar y contener al paciente
- ♦ Permitir que el paciente hable de su motivo de consulta sin interrumpirlo en las primeras sesiones
- ♦ Colocar el motivo de consulta como guía para el proceso de intervención

# 06

## Estructura y contenido

El Máster de Formación Permanente Semipresencial en Psicoterapia de Tiempo Limitado de TECH combina la enseñanza teórica en línea con una capacitación práctica de 3 semanas en un centro clínico de referencia. Los estudiantes tendrán la oportunidad de aprender de expertos docentes en el campo de la Psicoterapia de Tiempo Limitado, en un entorno de enseñanza en línea. La capacitación práctica de tres semanas permitirá a los estudiantes aplicar sus conocimientos y habilidades en un entorno clínico real, trabajando junto a profesionales de renombre. Este programa ofrece una combinación única de enseñanza teórica y práctica, para preparar a los estudiantes para una práctica clínica exitosa en Psicoterapia.





“

*Aprende de forma directa, acompañado con profesionales con gran pericia en la aplicación de la Psicoterapia de Tiempo Limitado”*



### Módulo 1. Características de la Psicoterapia de Tiempo Limitado

- 1.1. ¿Qué es la Psicoterapia de Tiempo Limitado?
- 1.2. Antecedentes de la Psicoterapia de Tiempo Limitado
- 1.3. Vínculo singular
- 1.4. Un solo terapeuta y un solo paciente
- 1.5. Terapeuta tutor
- 1.6. Bases de la interacción
- 1.7. Se ocupa de lo relacional
- 1.8. Interacción del sujeto con el mundo en el aquí y ahora
- 1.9. Cuidadoso estudio de la comunicación multinivel entre el terapeuta y el paciente
- 1.10. Fundamentos teóricos
- 1.11. Mecanismos reguladores
- 1.12. Necesidades básicas
- 1.13. Determinante
- 1.14. Comunicación
- 1.15. Escenario de intervención
- 1.16. Estudio de la dinámica en el micro, meso y macrocontexto
- 1.17. Supuestos Básicos

### Módulo 2. Establecimiento del vínculo terapéutico

- 2.1. Acompañamiento
- 2.2. Contención
- 2.3. Escolta
- 2.4. Saber que es imposible no influir
- 2.5. Realizar influencia solo en el problema
- 2.6. No influir en la estructura de la personalidad
- 2.7. Conseguir que el paciente tenga influencia en el cambio
- 2.8. Influir no tanto en lo que ocurre como en lo que hace el paciente con lo que le ocurre
- 2.9. Integrar las emociones y las experiencias afectivas dentro de la realidad actual
- 2.10. Concentrarse en las soluciones y en las partes sanas del sujeto
- 2.11. Intervención en el motivo de consulta y en el conflicto básico
- 2.12. Colocar el motivo de consulta como guía para el proceso terapéutico

### Módulo 3. Rol del terapeuta

- 3.1. Terapeuta como figura referencial
- 3.2. Relación asimétrica
- 3.3. Detección del conflicto básico
- 3.4. Terapeuta tutor
- 3.5. Terapeuta Familiar
- 3.6. Intervención interdisciplinar
- 3.7. Estilo terapéutico
- 3.8. Vivencia todo lo posible lo experimentado por el paciente
- 3.9. Se compromete con el paciente
- 3.10. Consigue su presencia cuando no está presente. Introyección del terapeuta

### Módulo 4. Papel de la hipnosis clínica en la Psicoterapia de Tiempo Limitado

- 4.1. La hipnosis Clínica como herramienta de exploración
- 4.2. Parecido neurológico de la hipnosis clínica y trauma
- 4.3. Ejes de la Hipnosis clínica en la PTL
- 4.4. ¿Qué se siente en estado hipnótico?
- 4.5. Diferentes métodos de inducción hipnótica en la actualidad
- 4.6. Fase Psicoeducativa
- 4.7. Fase de inducción hipnótica con técnicas clásicas
- 4.8. Proceso completo con inducciones Ericksonianas o Postericsonianas
- 4.9. Proceso completo con Movimientos de cabeza inducidos (M.C.I. © R. Aguado 2004-07)

**Módulo 5. Contextos en el desarrollo del autoconcepto**

- 5.1. Microcontexto
- 5.2. El yo, el Tú y el otro
- 5.3. Persona referencial básica
- 5.4. Guión vital que esculpe nuestro destino
- 5.5. Memoria emocional traumática
- 5.6. Autodiálogo
- 5.7. Canales de expresión del conflicto
- 5.8. Deseos básicos
- 5.9. Deseo o necesidad básica de apego (Bowlby 1969), o de compañía (José Miguel Román 2004)
- 5.10. Contención
- 5.11. Delimitación
- 5.12. Deseo básicos primarios endógenos
- 5.13. Deseos secundarios
- 5.14. Mesocontexto
- 5.15. Macrocontexto

**Módulo 6. Bases científicas y neurobiológicas de la P.T.L.**

- 6.1. Modelo globalizador del funcionamiento del cerebro
- 6.2. Especialización hemisférica
- 6.3. Lateralización hemisférica en hipnosis
- 6.4. Más verticalidad cerebral que horizontalidad
- 6.5. Ríos de química
- 6.6. Familias químicas e interacciones entre ellas
- 6.7. Teoría de la etiología de la salud y la enfermedad mental
- 6.8. Modelo de salud: Vinculación emocional consciente
- 6.9. Modelo de enfermedad: Psicoterapia de Tiempo Limitado

**Módulo 7. Fases en la intervención con P.T.L.**

- 7.1. Introducción a la intervención con Psicoterapia de Tiempo Limitado
- 7.2. Descubrir el sufrimiento. Mostrar compasión
- 7.3. Valorar la introspección
- 7.4. Fase de admiración recíproca
- 7.5. Fase de encuentro y marca
- 7.6. Fase de desencuadre y desplazamiento
- 7.7. Fase de reencuadre y resolución
- 7.8. Fase del momento terapéutico de inflexión
- 7.9. Fase de contemplación
- 7.10. Intervenciones en Psicoterapia de Tiempo Limitado
- 7.11. Recogida de información en P.T.L.
- 7.12. Importancia del vínculo en la P.T.L.

**Módulo 8. Universo de intervención con P.T.L.**

- 8.1. Fobias simples
- 8.2. Agorafobia
- 8.3. Trastornos de pánico
- 8.4. Trastorno de ansiedad generalizada
- 8.5. Trastorno obsesivo-compulsivo
- 8.6. Trastorno por estrés postraumático
- 8.7. Trastornos afectivos
- 8.8. Trastornos de la conducta alimentaria
- 8.9. Trastornos psicósomáticos



*Esta capacitación te permitirá avanzar en tu carrera de una manera cómoda”*

07

# Prácticas Clínicas

Una vez que el estudiante haya completado la parte teórica en línea, el programa incluye un periodo de capacitación práctica en un centro clínico de prestigio. Durante este periodo, el estudiante contará con un tutor que lo acompañará en todo momento, desde la preparación hasta la realización de las prácticas clínicas.





“

*Este programa exclusivo de TECH te permite compaginar la teoría con la práctica de un modo vanguardista”*

Este programa de capacitación en Psicología incluye un periodo práctico de tres semanas en un centro clínico de referencia, donde los estudiantes trabajarán con pacientes reales junto a un equipo de profesionales de renombre. Durante estas tres semanas, los estudiantes tendrán la oportunidad de aplicar los procedimientos diagnósticos más innovadores y planificar la terapia más actualizada para cada patología. Las jornadas serán de ocho horas consecutivas de formación práctica de lunes a viernes, lo que permitirá a los estudiantes obtener una experiencia valiosa y significativa en el mundo real de la Psicología Clínica.

Este periodo práctico está diseñado para desarrollar y perfeccionar las competencias necesarias para brindar atención psicológica en áreas y condiciones que requieren un alto nivel de cualificación. Todas las actividades están orientadas a la capacitación específica para el ejercicio de la actividad en un entorno seguro para el paciente y un alto desempeño profesional. El programa de capacitación es completamente práctico y tiene como objetivo preparar a los estudiantes para la atención psicológica en situaciones complejas, garantizando la seguridad y el bienestar del paciente.

Por todo ello, este programa ofrece una oportunidad única para aprender junto a expertos y con los recursos tecnológicos de última generación. Es una forma innovadora de integrar los procesos de Psicoterapia del Tiempo Limitado en un entorno docente ideal para el perfeccionamiento de las competencias médicas profesionales del siglo XXI. Los estudiantes obtendrán experiencia valiosa en la atención psicológica en situaciones reales y estarán preparados para enfrentar desafíos en el campo de la psicología clínica de manera segura y profesional.

La enseñanza práctica se realizará con el acompañamiento y guía de los profesores y demás compañeros de entrenamiento que faciliten el trabajo en equipo y la integración multidisciplinar como competencias transversales para la praxis médica (aprender a ser y aprender a relacionarse).

Los procedimientos descritos a continuación serán la base de la capacitación, y su realización estará sujeta a la disponibilidad propia del centro, a su actividad habitual y a su volumen de trabajo, siendo las actividades propuestas las siguientes:



*No pierdas la oportunidad de adquirir habilidades excepcionales en un hospital de vanguardia que ofrece un programa académico innovador, respaldado por un equipo humano altamente capacitado. ¡Inscríbete ahora y prepárate para alcanzar tus metas profesionales!*





Módulo	Actividad Práctica
<b>Aplicación de la psicoterapia de tiempo limitado</b>	Realización de sesiones de psicoterapia individual con un paciente bajo la supervisión de un psicoterapeuta experimentado
	Diseño y planificación de un plan de tratamiento de PTL para un caso clínico específico
	Desarrollo de habilidades para establecer objetivos terapéuticos claros y alcanzables en el marco de la PTL
	Aprendizaje de técnicas para manejar la resistencia y la falta de adherencia al tratamiento en pacientes que reciben PTL
	Participación en sesiones de supervisión clínica con un psicoterapeuta experto para discutir casos de PTL
<b>Uso de herramientas y técnicas avanzadas en psicoterapia de tiempo limitado</b>	Entrenamiento en técnicas cognitivas-conductuales avanzadas para tratar trastornos específicos en el marco de la PTL
	Aplicación de técnicas de mindfulness y meditación en sesiones de PTL
	Desarrollo de habilidades para trabajar con pacientes que presentan problemas de personalidad en el marco de la PTL
	Aprendizaje de técnicas de resolución de problemas y toma de decisiones en el marco de la PTL
<b>Bases científicas y neurobiológicas de la PTL</b>	Uso de técnicas de psicoeducación para mejorar la adherencia al tratamiento en pacientes que reciben PTL
	Discusión y análisis de estudios científicos recientes sobre la eficacia de la PTL para tratar diferentes trastornos
	Entrenamiento en técnicas de neuroimagen para entender mejor los mecanismos neurobiológicos involucrados en la PTL
	Análisis crítico de las principales teorías que sustentan la PTL
	Aprendizaje de técnicas de evaluación neuropsicológica para aplicar en pacientes que reciben PTL
<b>Valoración del paciente para aplicar psicoterapia de tiempo limitado</b>	Entrenamiento en técnicas de psicofisiología para evaluar el estado emocional de los pacientes que reciben PTL
	Entrenamiento en entrevista clínica para obtener información relevante para el tratamiento de pacientes que reciben PTL
	Aprendizaje de técnicas de evaluación psicológica para identificar los principales síntomas y trastornos presentes en pacientes que reciben PTL
	Desarrollo de habilidades para establecer un buen rapport con los pacientes que reciben PTL
	Uso de técnicas de evaluación de la personalidad para entender mejor los patrones de comportamiento y pensamiento de los pacientes que reciben PTL
	Participación en sesiones de discusión de casos clínicos para aprender a evaluar y diagnosticar pacientes que reciben PTL

## Seguro de responsabilidad civil

La máxima preocupación de esta institución es garantizar la seguridad tanto de los profesionales en prácticas como de los demás agentes colaboradores necesarios en los procesos de capacitación práctica en la empresa. Dentro de las medidas dedicadas a lograrlo, se encuentra la respuesta ante cualquier incidente que pudiera ocurrir durante todo el proceso de enseñanza-aprendizaje.

Para ello, esta entidad educativa se compromete a contratar un seguro de responsabilidad civil que cubra cualquier eventualidad que pudiera surgir durante el desarrollo de la estancia en el centro de prácticas.

Esta póliza de responsabilidad civil de los profesionales en prácticas tendrá coberturas amplias y quedará suscrita de forma previa al inicio del periodo de la capacitación práctica. De esta forma el profesional no tendrá que preocuparse en caso de tener que afrontar una situación inesperada y estará cubierto hasta que termine el programa práctico en el centro.



## Condiciones generales de la capacitación práctica

Las condiciones generales del acuerdo de prácticas para el programa serán las siguientes:

**1. TUTORÍA:** durante el Máster de Formación Permanente Semipresencial el alumno tendrá asignados dos tutores que le acompañarán durante todo el proceso, resolviendo las dudas y cuestiones que pudieran surgir. Por un lado, habrá un tutor profesional perteneciente al centro de prácticas que tendrá como fin orientar y apoyar al alumno en todo momento. Por otro lado, también tendrá asignado un tutor académico cuya misión será la de coordinar y ayudar al alumno durante todo el proceso resolviendo dudas y facilitando todo aquello que pudiera necesitar. De este modo, el profesional estará acompañado en todo momento y podrá consultar las dudas que le surjan, tanto de índole práctica como académica.

**2. DURACIÓN:** el programa de prácticas tendrá una duración de tres semanas continuadas de formación práctica, distribuidas en jornadas de 8 horas y cinco días a la semana. Los días de asistencia y el horario serán responsabilidad del centro, informando al profesional debidamente y de forma previa, con suficiente tiempo de antelación para favorecer su organización.

**3. INASISTENCIA:** en caso de no presentarse el día del inicio del Máster de Formación Permanente Semipresencial, el alumno perderá el derecho a la misma sin posibilidad de reembolso o cambio de fechas. La ausencia durante más de dos días a las prácticas sin causa justificada/médica, supondrá la renuncia las prácticas y, por tanto, su finalización automática. Cualquier problema que aparezca durante el transcurso de la estancia se tendrá que informar debidamente y de forma urgente al tutor académico.

**4. CERTIFICACIÓN:** el alumno que supere el Máster de Formación Permanente Semipresencial recibirá un certificado que le acreditará la estancia en el centro en cuestión.

**5. RELACIÓN LABORAL:** el Máster de Formación Permanente Semipresencial no constituirá una relación laboral de ningún tipo.

**6. ESTUDIOS PREVIOS:** algunos centros podrán requerir certificado de estudios previos para la realización del Máster de Formación Permanente Semipresencial. En estos casos, será necesario presentarlo al departamento de prácticas de TECH para que se pueda confirmar la asignación del centro elegido.

**7. NO INCLUYE:** el Máster de Formación Permanente Semipresencial no incluirá ningún elemento no descrito en las presentes condiciones. Por tanto, no incluye alojamiento, transporte hasta la ciudad donde se realicen las prácticas, visados o cualquier otra prestación no descrita.

No obstante, el alumno podrá consultar con su tutor académico cualquier duda o recomendación al respecto. Este le brindará toda la información que fuera necesaria para facilitarle los trámites.



08

# ¿Dónde puedo hacer las Prácticas Clínicas?

El plan de estudios del Máster de Formación Permanente Semipresencial incluye una estancia práctica en un centro hospitalario reconocido, donde los estudiantes podrán aplicar sus conocimientos sobre Psicoterapia de Tiempo Limitado. Para hacer este título más accesible a un público más amplio, TECH brinda la posibilidad de estudiarlo en distintas ubicaciones alrededor del país. De esta forma, esta institución reafirma su compromiso con la excelencia y la educación accesible para todos.



“

*Completa tu educación teórica con la mejor estancia práctica del mercado. Solo así alcanzarás el éxito en tu práctica diaria”*





El alumno podrá cursar la parte práctica de este Máster de Formación Permanente Semipresencial en los siguientes centros:



Psicología

### Hospital HM Modelo

País	Ciudad
España	La Coruña

Dirección: Rúa Virrey Osorio, 30, 15011, A Coruña

Red de clínicas, hospitales y centros especializados privados distribuidos por toda la geografía española

**Capacitaciones prácticas relacionadas:**

- Anestesiología y Reanimación
- Cirugía de Columna Vertebral



Psicología

### Hospital HM Rosaleda

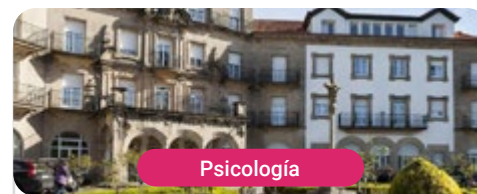
País	Ciudad
España	La Coruña

Dirección: Rúa de Santiago León de Caracas, 1, 15701, Santiago de Compostela, A Coruña

Red de clínicas, hospitales y centros especializados privados distribuidos por toda la geografía española

**Capacitaciones prácticas relacionadas:**

- Trasplante Capilar
- Ortodoncia y Ortopedia Dentofacial



Psicología

### Hospital HM La Esperanza

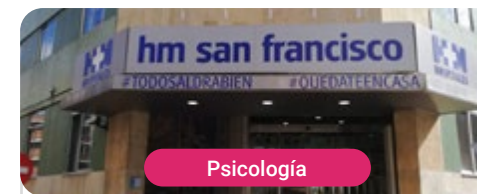
País	Ciudad
España	La Coruña

Dirección: Av. das Burgas, 2, 15705, Santiago de Compostela, A Coruña

Red de clínicas, hospitales y centros especializados privados distribuidos por toda la geografía española

**Capacitaciones prácticas relacionadas:**

- Enfermería Oncológica
- Oftalmología Clínica



Psicología

### Hospital HM San Francisco

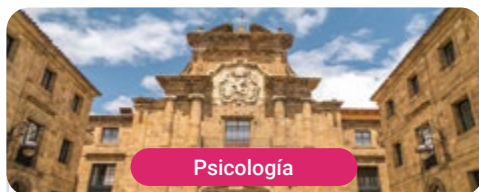
País	Ciudad
España	León

Dirección: C. Marqueses de San Isidro, 11, 24004, León

Red de clínicas, hospitales y centros especializados privados distribuidos por toda la geografía española

**Capacitaciones prácticas relacionadas:**

- Actualización en Anestesiología y Reanimación
- Enfermería en el Servicio de Traumatología



Psicología

### Hospital HM Regla

País	Ciudad
España	León

Dirección: Calle Cardenal Landázuri, 2, 24003, León

Red de clínicas, hospitales y centros especializados privados distribuidos por toda la geografía española

**Capacitaciones prácticas relacionadas:**

- Actualización de Tratamientos Psiquiátricos en Pacientes Menores



Psicología

### Hospital HM Montepíncipe

País	Ciudad
España	Madrid

Dirección: Av. de Montepíncipe, 25, 28660, Boadilla del Monte, Madrid

Red de clínicas, hospitales y centros especializados privados distribuidos por toda la geografía española

**Capacitaciones prácticas relacionadas:**

- Ortopedia Infantil
- Medicina Estética



Psicología

### Hospital HM Torreldones

País	Ciudad
España	Madrid

Dirección: Av. Castillo Olivares, s/n, 28250, Torreldones, Madrid

Red de clínicas, hospitales y centros especializados privados distribuidos por toda la geografía española

**Capacitaciones prácticas relacionadas:**

- Anestesiología y Reanimación
- Pediatría Hospitalaria



Psicología

### Hospital HM Sanchinarro

País	Ciudad
España	Madrid

Dirección: Calle de Oña, 10, 28050, Madrid

Red de clínicas, hospitales y centros especializados privados distribuidos por toda la geografía española

**Capacitaciones prácticas relacionadas:**

- Anestesiología y Reanimación
- Medicina del Sueño



Psicología

### Policlínico HM Gabinete Velázquez

País	Ciudad
España	Madrid

Dirección: C. de Jorge Juan, 19, 1º 28001, 28001, Madrid

Red de clínicas, hospitales y centros especializados privados distribuidos por toda la geografía española

#### Capacitaciones prácticas relacionadas:

- Nutrición Clínica en Medicina
- Cirugía Plástica Estética



Psicología

### Policlínico HM La Paloma

País	Ciudad
España	Madrid

Dirección: Calle Hilados, 9, 28850, Torrejón de Ardoz, Madrid

Red de clínicas, hospitales y centros especializados privados distribuidos por toda la geografía española

#### Capacitaciones prácticas relacionadas:

- Enfermería de Quirófano Avanzada
- Ortodoncia y Ortopedia Dentofacial



Psicología

### Policlínico HM Moraleja

País	Ciudad
España	Madrid

Dirección: P.º de Alcobendas, 10, 28109, Alcobendas, Madrid

Red de clínicas, hospitales y centros especializados privados distribuidos por toda la geografía española

#### Capacitaciones prácticas relacionadas:

- Medicina Rehabilitadora en el Abordaje del Daño Cerebral Adquirido



Psicología

### Policlínico HM Sanchinarro

País	Ciudad
España	Madrid

Dirección: Av. de Manoteras, 10, 28050, Madrid

Red de clínicas, hospitales y centros especializados privados distribuidos por toda la geografía española

#### Capacitaciones prácticas relacionadas:

- Atención Ginecológica para Matronas
- Enfermería en el Servicio de Aparato Digestivo



Psicología

### Policlínico HM Virgen del Val

País	Ciudad
España	Madrid

Dirección: Calle de Zaragoza, 6, 28804, Alcalá de Henares, Madrid

Red de clínicas, hospitales y centros especializados privados distribuidos por toda la geografía española

#### Capacitaciones prácticas relacionadas:

- Diagnóstico en Fisioterapia
- Fisioterapia en Atención Temprana



Psicología

### Policlínico HM Rosaleda Lalín

País	Ciudad
España	Pontevedra

Dirección: Av. Buenos Aires, 102, 36500, Lalín, Pontevedra

Red de clínicas, hospitales y centros especializados privados distribuidos por toda la geografía española

#### Capacitaciones prácticas relacionadas:

- Avances en Hematología y Hemoterapia
- Fisioterapia Neurológica



Psicología

### Policlínico HM Imi Toledo

País	Ciudad
España	Toledo

Dirección: Av. de Irlanda, 21, 45005, Toledo

Red de clínicas, hospitales y centros especializados privados distribuidos por toda la geografía española

#### Capacitaciones prácticas relacionadas:

- Electroterapia en Medicina Rehabilitadora
- Trasplante Capilar

09

# Metodología

Este programa de capacitación ofrece una forma diferente de aprender. Nuestra metodología se desarrolla a través de un modo de aprendizaje de forma cíclica: ***el Relearning***.

Este sistema de enseñanza es utilizado, por ejemplo, en las facultades de medicina más prestigiosas del mundo y se ha considerado uno de los más eficaces por publicaciones de gran relevancia como el ***New England Journal of Medicine***.





“

*Descubre el Relearning, un sistema que abandona el aprendizaje lineal convencional para llevarte a través de sistemas cíclicos de enseñanza: una forma de aprender que ha demostrado su enorme eficacia, especialmente en las materias que requieren memorización”*

## En TECH empleamos el Método del Caso

Ante una determinada situación, ¿qué debería hacer un profesional? A lo largo del programa, los estudiantes se enfrentarán a múltiples casos clínicos simulados, basados en pacientes reales en los que deberán investigar, establecer hipótesis y, finalmente, resolver la situación. Existe abundante evidencia científica sobre la eficacia del método. Los especialistas aprenden mejor, más rápido y de manera más sostenible en el tiempo.

*Con TECH el psicólogo experimenta una forma de aprender que está moviendo los cimientos de las universidades tradicionales de todo el mundo.*



Según el Dr. Gérvas, el caso clínico es la presentación comentada de un paciente, o grupo de pacientes, que se convierte en «caso», en un ejemplo o modelo que ilustra algún componente clínico peculiar, bien por su poder docente, bien por su singularidad o rareza. Es esencial que el caso se apoye en la vida profesional actual, intentando recrear los condicionantes reales en la práctica profesional del psicólogo.



“

*¿Sabías que este método fue desarrollado en 1912, en Harvard, para los estudiantes de Derecho? El método del caso consistía en presentarles situaciones complejas reales para que tomaran decisiones y justificasen cómo resolverlas. En 1924 se estableció como método estándar de enseñanza en Harvard”*

#### La eficacia del método se justifica con cuatro logros fundamentales:

1. Los psicólogos que siguen este método no solo consiguen la asimilación de conceptos, sino un desarrollo de su capacidad mental, mediante ejercicios de evaluación de situaciones reales y aplicación de conocimientos.
2. El aprendizaje se concreta de una manera sólida en capacidades prácticas que permiten al psicólogo una mejor integración del conocimiento a la práctica clínica.
3. Se consigue una asimilación más sencilla y eficiente de las ideas y conceptos, gracias al planteamiento de situaciones que han surgido de la realidad.
4. La sensación de eficiencia del esfuerzo invertido se convierte en un estímulo muy importante para el alumnado, que se traduce en un interés mayor en los aprendizajes y un incremento del tiempo dedicado a trabajar en el curso.

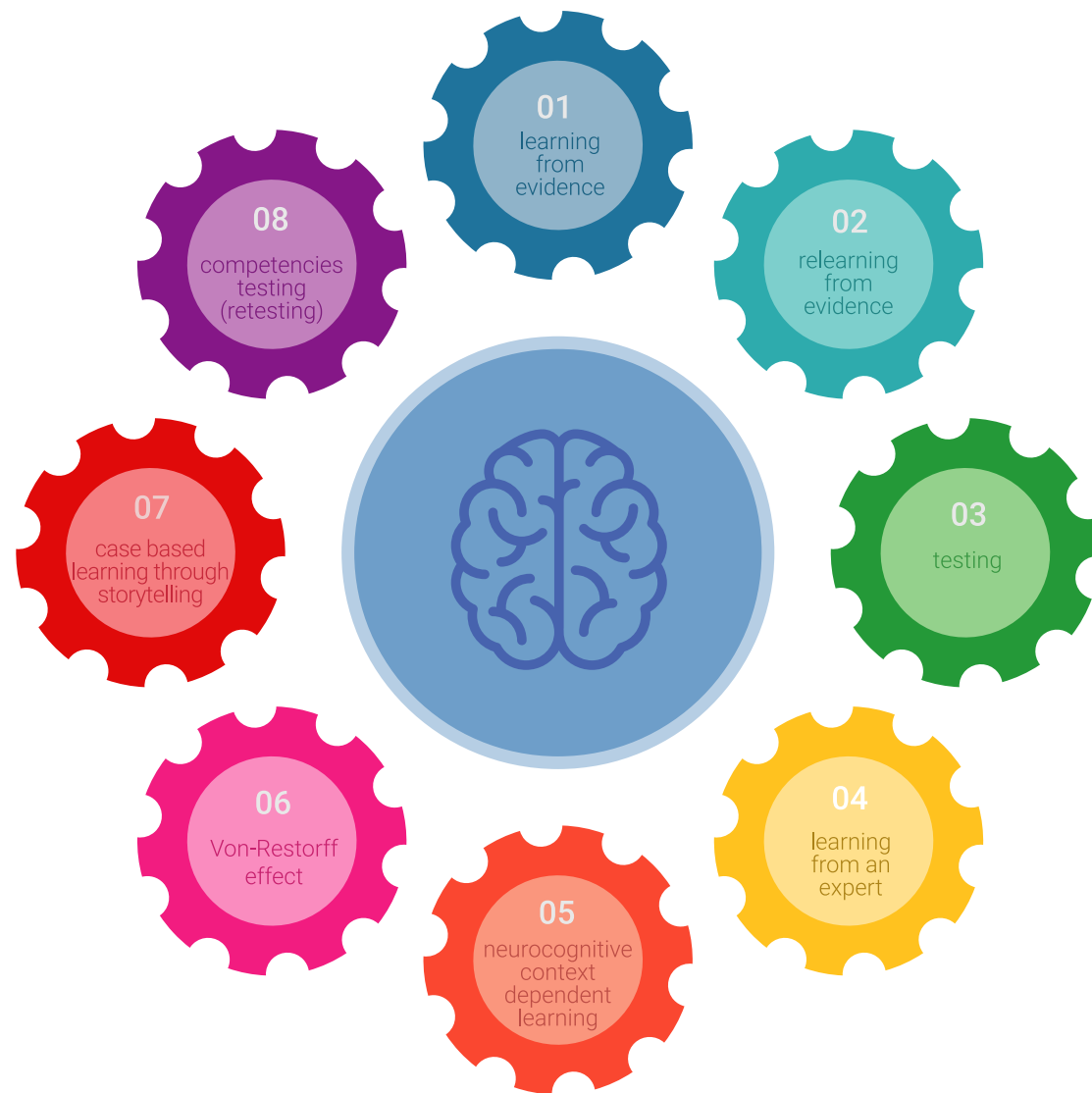


## Relearning Methodology

TECH aúna de forma eficaz la metodología del Estudio de Caso con un sistema de aprendizaje 100% online basado en la reiteración, que combina 8 elementos didácticos diferentes en cada lección.

Potenciamos el Estudio de Caso con el mejor método de enseñanza 100% online: el Relearning.

*El psicólogo aprenderá mediante casos reales y resolución de situaciones complejas en entornos simulados de aprendizaje. Estos simulacros están desarrollados a partir de softwares de última generación que permiten facilitar el aprendizaje inmersivo.*



Situado a la vanguardia pedagógica mundial, el método Relearning ha conseguido mejorar los niveles de satisfacción global de los profesionales que finalizan sus estudios, con respecto a los indicadores de calidad de la mejor universidad online en habla hispana (Universidad de Columbia).

Con esta metodología se han capacitado más de 150.000 psicólogos con un éxito sin precedentes en todas las especialidades clínicas. Nuestra metodología pedagógica está desarrollada en un entorno de máxima exigencia, con un alumnado universitario de un perfil socioeconómico alto y una media de edad de 43,5 años.

*El Relearning te permitirá aprender con menos esfuerzo y más rendimiento, implicándote más en tu capacitación, desarrollando el espíritu crítico, la defensa de argumentos y el contraste de opiniones: una ecuación directa al éxito.*

En nuestro programa, el aprendizaje no es un proceso lineal, sino que sucede en espiral (aprender, desaprender, olvidar y reaprender). Por eso, se combinan cada uno de estos elementos de forma concéntrica.

La puntuación global que obtiene nuestro sistema de aprendizaje es de 8.01, con arreglo a los más altos estándares internacionales.





Este programa ofrece los mejores materiales educativos, preparados a conciencia para los profesionales:



#### Material de estudio

Todos los contenidos didácticos son creados por los especialistas que van a impartir el curso, específicamente para él, de manera que el desarrollo didáctico sea realmente específico y concreto.

Estos contenidos son aplicados después al formato audiovisual, para crear el método de trabajo online de TECH. Todo ello, con las técnicas más novedosas que ofrecen piezas de gran calidad en todos y cada uno los materiales que se ponen a disposición del alumno.



#### Últimas técnicas y procedimientos en vídeo

TECH acerca al alumno las técnicas más novedosas, los últimos avances educativos y al primer plano de la actualidad en psicología. Todo esto, en primera persona, con el máximo rigor, explicado y detallado para contribuir a la asimilación y comprensión del estudiante. Y lo mejor de todo, pudiéndolo ver las veces que quiera.



#### Resúmenes interactivos

El equipo de TECH presenta los contenidos de manera atractiva y dinámica en píldoras multimedia que incluyen audios, vídeos, imágenes, esquemas y mapas conceptuales con el fin de afianzar el conocimiento.

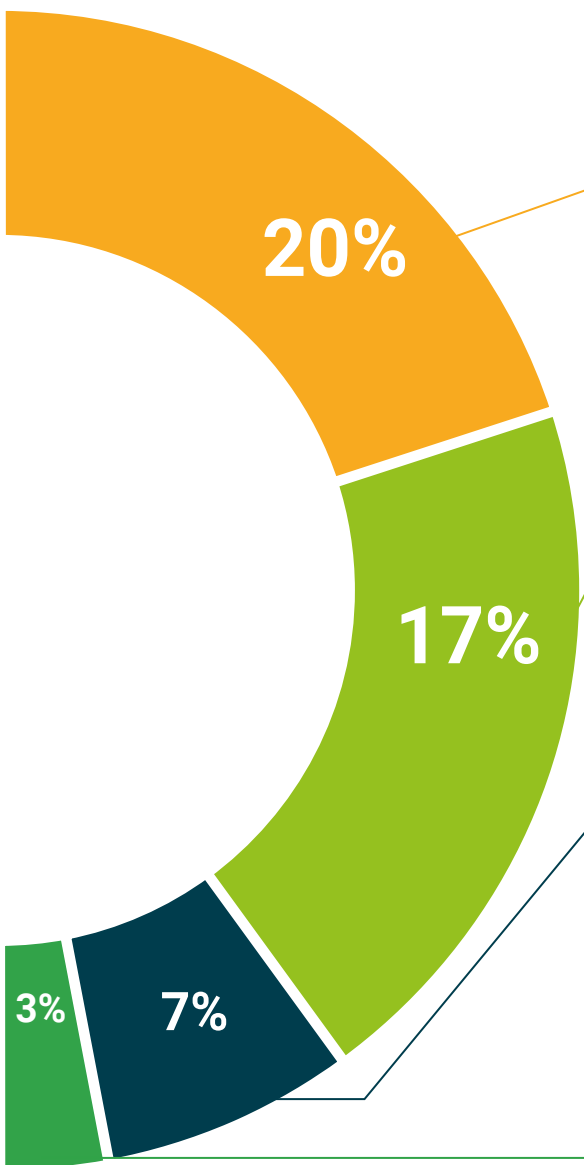
Este exclusivo sistema educativo para la presentación de contenidos multimedia fue premiado por Microsoft como "Caso de éxito en Europa".



#### Lecturas complementarias

Artículos recientes, documentos de consenso y guías internacionales, entre otros. En la biblioteca virtual de TECH el estudiante tendrá acceso a todo lo que necesita para completar su capacitación.





**Análisis de casos elaborados y guiados por expertos**

El aprendizaje eficaz tiene, necesariamente, que ser contextual. Por eso, TECH presenta los desarrollos de casos reales en los que el experto guiará al alumno a través del desarrollo de la atención y la resolución de las diferentes situaciones: una manera clara y directa de conseguir el grado de comprensión más elevado.



**Testing & Retesting**

Se evalúan y reevalúan periódicamente los conocimientos del alumno a lo largo del programa, mediante actividades y ejercicios evaluativos y autoevaluativos para que, de esta manera, el estudiante compruebe cómo va consiguiendo sus metas.



**Clases magistrales**

Existe evidencia científica sobre la utilidad de la observación de terceros expertos. El denominado Learning from an Expert afianza el conocimiento y el recuerdo, y genera seguridad en las futuras decisiones difíciles.



**Guías rápidas de actuación**

TECH ofrece los contenidos más relevantes del curso en forma de fichas o guías rápidas de actuación. Una manera sintética, práctica y eficaz de ayudar al estudiante a progresar en su aprendizaje.





10

# Titulación

Este programa en Psicoterapia de Tiempo Limitado garantiza, además de la capacitación más rigurosa y actualizada, el acceso a un título de Máster de Formación Permanente Semipresencial expedido por TECH Universidad Tecnológica.



“

*Supera con éxito este programa y recibe tu titulación universitaria sin desplazamientos ni farragosos trámites”*

Este programa te permitirá obtener el título de **Máster de Formación Permanente Semipresencial en Psicoterapia de Tiempo Limitado** emitido por TECH Universidad Tecnológica.

TECH Universidad Tecnológica, es una Universidad española oficial, que forma parte del Espacio Europeo de Educación Superior (EEES). Con un enfoque centrado en la excelencia académica y la calidad universitaria a través de la tecnología.

Este título propio contribuye de forma relevante al desarrollo de la educación continua y actualización del profesional, garantizándole la adquisición de las competencias en su área de conocimiento y aportándole un alto valor curricular universitario a su formación. Es 100% válido en todas las Oposiciones, Carrera Profesional y Bolsas de Trabajo de cualquier Comunidad Autónoma española.

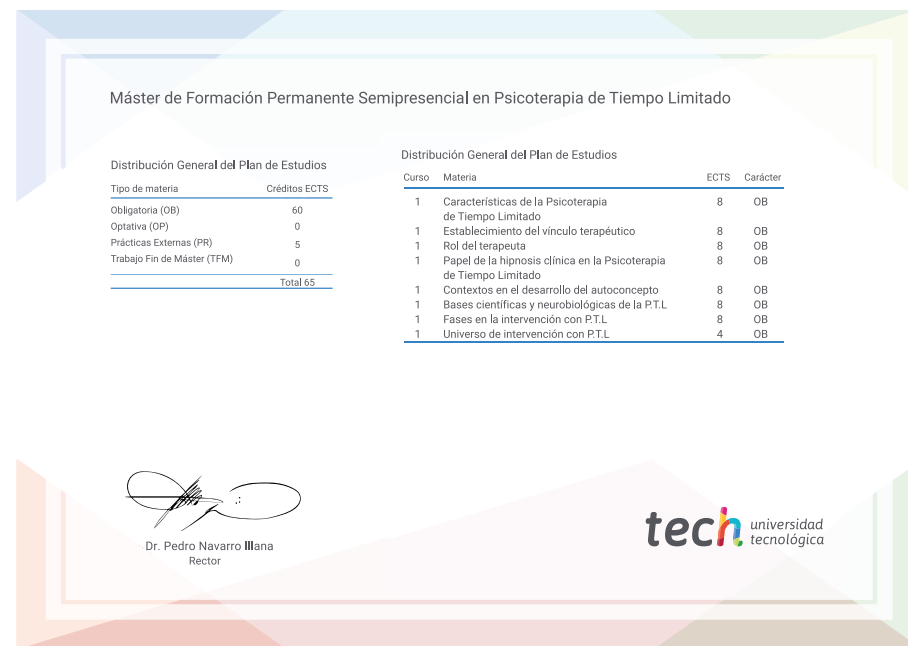
Además, el riguroso sistema de garantía de calidad de TECH asegura que cada título otorgado cumpla con los más altos estándares académicos, brindándole al egresado la confianza y la credibilidad que necesita para destacarse en su carrera profesional.

Título: **Máster de Formación Permanente Semipresencial en Psicoterapia de Tiempo Limitado**

Modalidad: **Semipresencial (Online + Prácticas Clínicas)**

Duración: **7 meses**

Créditos: **60 + 5 ECTS**



\*Apostilla de La Haya. En caso de que el alumno solicite que su título en papel recabe la Apostilla de La Haya, TECH EDUCATION realizará las gestiones oportunas para su obtención, con un coste adicional.



Máster de Formación  
Permanente Semipresencial  
Psicoterapia de Tiempo Limitado

Modalidad: Semipresencial (Online + Prácticas Clínicas)

Duración: 7 meses

Titulación: TECH Universidad Tecnológica

Créditos: 60 + 5 ECTS



Máster de Formación Permanente  
Semipresencial  
Psicoterapia de Tiempo Limitado

