

Máster Título Propio

Intervención Psicológica
en Trastornos de la
Conducta Alimentaria



Máster Título Propio Intervención Psicológica en Trastornos de la Conducta Alimentaria

- » Modalidad: **online**
- » Duración: **12 meses**
- » Titulación: **TECH Global University**
- » Acreditación: **60 ECTS**
- » Horario: **a tu ritmo**
- » Exámenes: **online**

Acceso web: www.techtute.com/psicologia/master/master-intervencion-psicologica-trastornos-conducta-alimentaria

Índice

01

Presentación

pág. 4

02

Objetivos

pág. 8

03

Competencias

pág. 16

04

Dirección del curso

pág. 20

05

Estructura y contenido

pág. 26

06

Metodología de estudio

pág. 38

07

Titulación

pág. 48

01

Presentación

Los Trastornos de la Conducta Alimentaria alcanza cifras imperecederas y dejan atrás criterios convencionales como su incidencia en grupos etarios específicos. Los informes especializados aseveran que su epidemiología se ha diversificado, pero, afortunadamente, sus causas se han detallado mejor. Al mismo tiempo, la evolución de los estudios científicos al respecto permite el desarrollo de estrategias terapéuticas innovadoras que obligan a los especialistas a sostener una actualización continua. Por eso, TECH ofrece este programa de estudios donde los psicólogos actualizarán sus conocimientos sobre el Tratamiento Transdiagnóstico de mayor alcance, las estrategias para determinar comorbilidades médicas y determinar la aplicación de psicofármacos en los casos más severos. Además de esos contenidos de vanguardia, la titulación universitaria cuenta con una disruptiva metodología 100% online: el *Relearning*.



“

Fomentarás una percepción positiva del cuerpo y la imagen corporal entre tus casos de TCA, a través de las conocimientos de Intervención Psicológicas que adquieras en este Máster Título Propio”

De acuerdo con diversos reportes sanitarios europeos, el 70% de los adolescentes en esa región del mundo se ven afectados por algún Trastorno de la Conducta Alimentaria (TCA). Esos alarmantes números han hecho que muchas autoridades de la salud pongan el foco de la atención médica en estas severas condiciones. Así, los especialistas de diversas áreas, y en particular los psicólogos, buscan de manera constante soluciones y estrategias terapéuticas innovadoras para reducir su incidencia y nocivo impacto en la calidad de vida de las personas.

En ese sentido, durante los últimos años han aparecido numerosos tratamientos farmacológicos que ayudan a reducir los síntomas de otras afecciones como la Depresión o la Ansiedad, estrechamente relacionadas con los TCA. También, se han desarrollado protocolos más intensivos de intervención familiar, escolar y social para el manejo de los casos más severos. A su vez, las investigaciones han avanzado en cuanto a la identificación de mecanismos para evaluar la aparición de comorbilidades asociadas a la Bulimia o la Anorexia.

Los profesionales que busquen estar al día sobre estos progresos en esta rama de la Psicología encontrarán en este Máster Título Propio una oportunidad académica de máximo rigor. La titulación universitaria reunirá en su temario contenidos exclusivos sobre nutrición como un pilar fundamental en el tratamiento de los TCA. Al mismo tiempo, el alumnado tendrá la oportunidad de analizar los mecanismos de adecuación alimentaria y seguimiento continuo de los pacientes. También, profundizarán en los diferentes modelos asistenciales que se aplican en el manejo de estos casos, como la Terapia Cognitivo Conductual o las Terapias de Tercera Generación.

Los materiales de estudio de este programa estarán dispuestos en una disruptiva plataforma 100% online. En ella, los egresados contarán con una completísima Biblioteca Virtual con lecturas complementarias, vídeos explicativos, resúmenes interactivos y otros recursos multimedia. Además, este itinerario académico se distinguirá por su sólido cuerpo docente, compuesto por expertos en Psicología, Nutrición y Dietética de talla Internacional.

Este **Máster Título Propio en Intervención Psicológica en Trastornos de la Conducta Alimentaria** contiene el programa educativo más completo y actualizado del mercado.

Sus características más destacadas son:

- ♦ El desarrollo de casos prácticos presentados por expertos en Psicología, Nutrición, Dietética, etc.
- ♦ Los contenidos gráficos, esquemáticos y eminentemente prácticos con los que está concebido recogen una información científica y práctica sobre aquellas disciplinas indispensables para el ejercicio profesional
- ♦ Los ejercicios prácticos donde realizar el proceso de autoevaluación para mejorar el aprendizaje
- ♦ Su especial hincapié en metodologías innovadoras
- ♦ Las lecciones teóricas, preguntas al experto, foros de discusión de temas controvertidos y trabajos de reflexión individual
- ♦ La disponibilidad de acceso a los contenidos desde cualquier dispositivo fijo o portátil con conexión a internet



La metodología Relearning, exclusiva de TECH, te permitirá asimilar conceptos complejos sin necesidad de memorizar ni extenuarte con el estudio”

“

Sin horarios preestablecidos y accesible desde cualquier dispositivo con conexión a Internet: así es esta titulación universitaria de TECH”

El programa incluye en su cuadro docente a profesionales del sector que vierten en esta capacitación la experiencia de su trabajo, además de reconocidos especialistas de sociedades de referencia y universidades de prestigio.

Su contenido multimedia, elaborado con la última tecnología educativa, permitirá al profesional un aprendizaje situado y contextual, es decir, un entorno simulado que proporcionará una capacitación inmersiva programada para entrenarse ante situaciones reales.

El diseño de este programa se centra en el Aprendizaje Basado en Problemas, mediante el cual el profesional deberá tratar de resolver las distintas situaciones de práctica profesional que se le planteen a lo largo del curso académico. Para ello, contará con la ayuda de un novedoso sistema de vídeo interactivo realizado por reconocidos expertos.

Especialízate en el Enfoque Transdiagnóstico para el Manejo Terapéutico del Paciente de pacientes con TCA mediante métodos como el análisis de Casos de Estudio.

No dejes pasar la oportunidad de impulsar tu perfil profesional con TECH, la mejor universidad digital del mundo según Forbes.



02

Objetivos

El alumnado de este programa de estudios estará ante una oportunidad única de ampliar sus conocimientos teóricos y competencias prácticas para la atención y el manejo de los TCA. Así, su premisa central será que cada uno de sus egresados pueda alcanzar el éxito y la calidad profesional deseada. Por eso, TECH aportará contenido rigurosos y actualizados según la última evidencia científica. A su vez, para mantener el vínculo de los psicólogos con otras obligaciones laborales y responsabilidades personales, la titulación universitaria aplicará una disruptiva metodología 100% online.

“

Para posibilitar tus metas profesionales, este itinerario académico te brindará los materiales más actualizados, lecturas complementarias y diversos recursos multimedia”



Objetivos generales

- ♦ Evaluar y diagnosticar Trastornos de la Conducta Alimentaria de manera precisa y precoz
- ♦ Valorar los factores causales de los TCA
- ♦ Identificar y gestionar comorbilidades médicas y psicológicas
- ♦ Diseñar y aplicar planes terapéuticos personalizados para pacientes con TCA
- ♦ Emplear enfoques terapéuticos basados en evidencia científica
- ♦ Manejar pacientes críticos con TCA de manera efectiva
- ♦ Establecer la terapia de grupo y apoyo social para los pacientes y sus familiares
- ♦ Promover una imagen corporal saludable y prevenir los TCA en entornos educativos





Objetivos específicos

Módulo 1. Adolescencia, imagen corporal y autoestima

- ♦ Determinar las características clave de la adolescencia, abordando los cambios físicos, cognitivos y emocionales, así como el desarrollo social y emocional
- ♦ Analizar la percepción de la imagen corporal, identificando factores influyentes y conectándola con la autoestima
- ♦ Identificar los elementos que impactan en la autoestima, destacando características positivas y las consecuencias de una baja autoestima
- ♦ Reconocer la interrelación entre la imagen corporal y la autoestima, identificando rasgos de problemas de imagen corporal y su vinculación con los trastornos mentales
- ♦ Fomentar prácticas alimenticias y de ejercicio saludables para una relación positiva con la comida y el cuerpo
- ♦ Potenciar la expresión emocional en la construcción de la autoestima, enfatizando su impacto positivo en el bienestar mental

Módulo 2. Desarrollo de los Trastornos de la Conducta Alimentaria

- ♦ Analizar el surgimiento del término “Trastornos de la Conducta Alimentaria” y explorar la evolución histórica que ha influido en su comprensión
- ♦ Describir los cambios en la percepción social de los TCA y reconocer avances científicos clave relacionados con estos trastornos
- ♦ Definir las estadísticas globales sobre la incidencia de los TCA, identificando grupos de población más afectados y evaluando factores que influyen en su prevalencia
- ♦ Identificar los factores que contribuyen a la aparición de TCA en la niñez y explorar cambios en la prevalencia durante la adolescencia y la transición a la edad adulta

- ♦ Evaluar las diferencias en la prevalencia entre hombres y mujeres, considerando aspectos de género en la presentación y diagnóstico de los TCA, así como su influencia en grupos especiales
- ♦ Reconocer complicaciones médicas y psicológicas a largo plazo de los TCA, evaluando su impacto en la calidad de vida, la funcionalidad cotidiana y los riesgos de mortalidad no tratados

Módulo 3. Etiología de los TCA: Factores causales y de riesgo

- ♦ Establecer en detalle los factores que predisponen, precipitan y mantienen el desarrollo de los TCA
- ♦ Ahondar en cuáles son las áreas cerebrales vinculadas a la regulación del hambre, la saciedad y las emociones y analizar las diferencias neuroquímicas, incluyendo la función de serotonina, dopamina y otros neurotransmisores en personas con TCA
- ♦ Abordar la interacción entre factores genéticos y ambientales en la génesis de los TCA, analizar la contribución de estudios de gemelos para entender la heredabilidad de los TCA e identificar genes relacionados
- ♦ Analizar la influencia de factores emocionales, como el estrés, la ansiedad y la depresión en la predisposición a los TCA e investigar la relación entre el trauma temprano y la vulnerabilidad a los TCA en la vida adulta
- ♦ Discriminar el impacto de los estándares de belleza y la presión social en la percepción de la imagen corporal y su papel desencadenante de los TCA y explorar cómo la cultura alimentaria de una comunidad puede influir en las actitudes hacia la comida y el cuerpo
- ♦ Investigar cómo los medios de comunicación y las redes sociales promueven ideales de belleza poco realistas y contribuyen al desarrollo de los TCA
- ♦ Considerar cómo los TCA pueden manifestarse de manera diferente en diferentes culturas, considerando factores como la cirugía bariátrica

Módulo 4. Clasificación y Criterios Diagnósticos de los TCA

- ♦ Valorar el enfoque transdiagnóstico y su utilidad en el diagnóstico y tratamiento de los TCA, explorando avances recientes en la comprensión y clasificación de estos trastornos
- ♦ Analizar la fisiopatología de la restricción alimentaria y su relevancia en el diagnóstico de TCA, describiendo la presentación clínica en distintos grupos de edad
- ♦ Identificar criterios diagnósticos de la Anorexia Nervosa, la Bulimia Nerviosa y el Trastorno por Atracón, así como otros trastornos restrictivos como ARFID y TERIA
- ♦ Comprender los conceptos de TCANE (Trastorno de Conducta Alimentaria No Especificado) y errores comunes en la evaluación y diagnóstico de TCA
- ♦ Detectar errores comunes en la evaluación y diagnóstico de TCA y comprender la importancia del diagnóstico diferencial en TCA y abordar los retos de pacientes con comorbilidades
- ♦ Discutir posibles revisiones futuras en los criterios diagnósticos y sus implicaciones y comprender cómo estas nuevas perspectivas impactarían en el manejo clínico de los TCA

Módulo 5. Complicaciones Médicas y Emocionales de los TCA - Órganos y sistemas afectados por los TCA

- ♦ Comprender el impacto en el metabolismo, función hormonal, riesgo de osteoporosis y debilidad ósea en personas con TCA
- ♦ Determinar cambios en la piel, cabello y problemas dentales causados por la malnutrición en pacientes con TCA y aplicar medidas preventivas
- ♦ Analizar el impacto de los TCA en el cerebro, identificar síntomas neuropsiquiátricos y evaluar el riesgo de daño cerebral
- ♦ Reconocer la pérdida de masa y debilidad muscular, evaluar riesgos de osteoporosis y fracturas óseas, y desarrollar estrategias de rehabilitación física

- ♦ Detectar el daño a los riñones debido a deshidratación y desequilibrios electrolíticos, evaluar el riesgo de insuficiencia renal aguda, y aplicar medidas de tratamiento y monitoreo
- ♦ Reconocer la vulnerabilidad a infecciones e inmunosupresión en pacientes con TCA y desarrollar estrategias para fortalecer el sistema inmunológico en la recuperación

Módulo 6. Comorbilidades de los Trastornos de la Conducta Alimentaria con otras psicopatologías

- ♦ Evaluar la comorbilidad de trastornos Bipolares, Ciclotimia y otros trastornos del estado de ánimo con los TCA
- ♦ Determinar la relación bidireccional entre la Depresión y los Trastornos de la Conducta Alimentaria (TCA), identificando síntomas compartidos y diferencias en el diagnóstico de ambas condiciones
- ♦ Analizar la interacción entre la Ansiedad y los TCA, identificando tipos comunes de Ansiedad asociados con estos trastornos
- ♦ Reconocer la comorbilidad con trastornos de personalidad límite y otros tipos de personalidades, analizando sus relaciones con los TCA
- ♦ Asociar la relación entre el abuso de sustancias y los TCA, identificando factores de riesgo compartidos y diferencias en la comorbilidad, y desarrollando estrategias de intervención
- ♦ Comparar la prevalencia de autolesiones y suicidio en pacientes con TCA, identificando factores de riesgo y protectores en casos de comorbilidad
- ♦ Estimar la importancia de un abordaje integral de la comorbilidad de los TCA con otros trastornos psicopatológicos

Módulo 7. Tratamiento Integral Multidisciplinario Transdiagnóstico

- ♦ Comprender los principios fundamentales del enfoque transdiagnóstico en el tratamiento de Trastornos de la Conducta Alimentaria (TCA)
- ♦ Reconocer el papel crucial de los profesionales de la salud en el tratamiento integral, fomentando la colaboración interdisciplinaria y comprendiendo los roles específicos de cada especialista
- ♦ Adquirir habilidades para la evaluación nutricional en pacientes con TCA, planificar dietas adaptadas y equilibradas, y abordar la resistencia a la alimentación de manera efectiva
- ♦ Establecer los diferentes niveles de atención, desde ambulatoria hasta tratamientos intensivos, y aplicar criterios para seleccionar el nivel adecuado, incluida la evaluación continua de la gravedad
- ♦ Definir parámetros médicos y psicológicos para la identificación de pacientes críticos, utilizando herramientas de evaluación y escalas, y fomentando la colaboración entre profesionales para establecer un diagnóstico

Módulo 8. Intervención psicológica y psicofarmacológica basadas en la evidencia: Del diagnóstico a la recuperación y mantenimiento del paciente con TCA

- ♦ Comprender los principios de la entrevista motivacional en el contexto de los Trastornos de la Conducta Alimentaria (TCA), desarrollando habilidades terapéuticas para fomentar la motivación y el cambio en los pacientes
- ♦ Evaluar los tipos de psicofármacos utilizados en el tratamiento de TCA, considerando indicaciones, prescripción y la eficacia y seguridad de la farmacoterapia
- ♦ Establecer los principios de las terapias humanistas y su aplicación en TCA, fomentando la autoaceptación y la autorreflexión en el paciente y evaluando la efectividad de estas terapias
- ♦ Analizar el papel de la familia en el tratamiento de TCA, explorando el enfoque de terapias de tercera generación y aplicando estrategias específicas para involucrar a la familia
- ♦ Esclarecer los beneficios y dinámica de las terapias de grupo en TCA, analizando tipos de grupos terapéuticos y ejemplos de programas exitosos
- ♦ Explorar las terapias creativas, danza movimiento terapia y coaching como nuevos tratamientos en TCA, ampliando el espectro de enfoques terapéuticos
- ♦ Comprender las etapas de recuperación en los TCA, evaluar factores que influyen en el éxito de la recuperación, analizar el proceso de adaptación y cambios en el comportamiento, y explorar estrategias para la prevención de recaídas y el mantenimiento a largo plazo

Módulo 9. Tratamiento nutricional en el paciente con TCA

- ♦ Identificar las metas del tratamiento nutricional de acuerdo con los hallazgos en la valoración nutricional
- ♦ Identificar desequilibrios nutricionales y carencias específicas en pacientes con TCA y cuáles son los exámenes obligatorios y complementarios
- ♦ Establecer objetivos nutricionales adaptados a cada tipo de TCA, como la Anorexia, Bulimia o Trastorno por Atracón
- ♦ Diseñar planes de alimentación individualizados que se ajusten a las necesidades, preferencias del paciente y aspectos socioculturales de la familia. Revisar concepto de inseguridad alimentaria
- ♦ Aplicar principios de terapia nutricional para abordar los patrones de alimentación disfuncionales en los pacientes con TCA
- ♦ Reconocer la importancia de un seguimiento nutricional constante a lo largo del tratamiento de los TCA

Módulo 10. Prevención en el entorno familiar y escolar de los TCA

- ♦ Abordar la presión social y los estándares de belleza
- ♦ Crear un ambiente que promueva la autoaceptación
- ♦ Comprender los principios del enfoque *Health at Every Size* (HAES)
- ♦ Tomar medidas para crear un entorno escolar que fomente la salud mental y la imagen corporal positiva
- ♦ Destacar el rol de los padres y cuidadores en la promoción de una relación saludable con la comida





“

Únete a esta titulación universitaria y estarás al día acerca de los Desórdenes Electrolíticos y Metabólicos que se derivan de los TCA”

03

Competencias

Mediante este Máster Título Propio, el alumnado alcanzará una elevadísima preparación teórico-práctica que, a su vez, se traducirá en competencias ajustadas a las necesidades más acuciantes en la Intervención Psicológica de los TCA. Específicamente, estos egresados trasladarán a sus praxis cotidianas estrategias terapéuticas de vanguardia y basadas en modelos evaluativos de última generación como el Tratamiento Integral Multidisciplinario Transdiagnóstico. Al mismo tiempo, reconocerán de forma temprana potenciales comorbilidades y estarán al día sobre los principales avances en Psicofarmacología para el manejo de los trastornos alimenticios más complejos. Todas esas habilidades les convertirán en profesionales competitivos y de prestigio.





“

Gracias a este programa, aplicarás métodos de diagnóstico y tratamientos de última generación en el manejo psicológico de la Bulimia o la Vigorexia”



Competencias generales

- Realizar evaluaciones psicométricas para el diagnóstico de los TCA
- Desarrollar entrevistas motivacionales: Nutricionales y psicológicas
- Implementar la terapia de aceptación y compromiso (ACT)
- Aplicar la terapia cognitivo-conductual en el tratamiento
- Utilizar psicofármacos de manera adecuada en el tratamiento de los TCA
- Aplicar *mindfulness* y autorregulación emocional



Con TECH encontrarás la excelencia profesional en poco más de 1.800 horas académicas y con un formato de estudios 100% online”



Competencias específicas

- Destacar la importancia de la educación emocional en la adolescencia y evaluar la influencia de la tecnología y redes sociales en la vida de los adolescentes
- Abordar conversaciones sobre el peso de manera positiva e identificar factores de riesgo tempranos para prevenir trastornos emocionales en adolescentes
- Crear herramientas para enfrentar la presión social y los estándares de belleza, promoviendo la aceptación personal
- Desmitificar mitos comunes que rodean a los TCA, aclarando interpretaciones erróneas y destacando la importancia de la educación y sensibilización
- Abordar la recuperación como un proceso individual, reconociendo el estigma y la falta de conciencia pública como barreras para buscar ayuda, y desmitificar la creencia de que los TCA son incurables
- Identificar factores de riesgo para el desarrollo de TCA en la infancia, adolescencia, adultos jóvenes y adultos mayores
- Establecer el impacto de la educación sobre los hábitos alimentarios en el desarrollo de los TCA
- Utilizar la entrevista nutricional y la entrevista motivacional como herramientas de evaluación y para fomentar la cooperación de los pacientes con TCA
- Aplicar estrategias para mejorar la precisión diagnóstica y reconocer la importancia de la comunicación empática y la construcción de una relación terapéutica en la entrevista

- ♦ Usar escalas y cuestionarios psicométricos en la evaluación de TCA, aplicar pruebas clínicas y médicas relevantes en el diagnóstico de los TCA
- ♦ Describir la presentación clínica de los TCA en distintos grupos de edad y explorar la variabilidad en la gravedad y síntomas de los TCA
- ♦ Determinar las alteraciones en la frecuencia cardíaca, presión arterial y riesgos cardiovasculares relacionados con los TCA
- ♦ Reconocer los daños en el revestimiento del esófago y el estómago, evaluar el riesgo de perforación y hemorragia en el esófago, e identificar síntomas y consecuencias de la bulimia nerviosa en el sistema gastrointestinal
- ♦ Desarrollar estrategias de intervención individualizada, involucrando a la familia para modificar dinámicas familiares y explorar los beneficios de la terapia grupal en el contexto transdiagnóstico
- ♦ Identificar y manejar condiciones médicas asociadas a TCA, realizar una evaluación integral de la salud física y aplicar estrategias para el manejo de comorbilidades médicas durante el tratamiento
- ♦ Identificar signos y síntomas de pacientes críticos en TCA, comprender los riesgos asociados y reconocer la importancia de una evaluación y atención inmediata
- ♦ Implementar estrategias personalizadas de prevención y reconocer la importancia del autocuidado y la atención continua para mantener la salud mental y emocional después del tratamiento
- ♦ Desarrollar estrategias de estabilización hemodinámica, comprender las opciones de Nutrición Enteral Y Parenteral, y aplicar intervenciones médicas y psicológicas específicas para pacientes en estado crítico
- ♦ Incorporar estrategias de diálogo estratégico en la intervención con pacientes con TCA, facilitando un enfoque comunicativo efectivo
- ♦ Realizar una historia clínica detallada para comprender la relación entre los hábitos alimentarios y los Trastornos de la Conducta Alimentaria (TCA)
- ♦ Utilizar métodos de valoración antropométrica para evaluar el estado nutricional de manera precisa en pacientes con TCA.
- ♦ Revisar datos de valoración antropométrica relevantes y no relevantes o contraindicados en el tratamiento para TCA
- ♦ Fomentar una percepción positiva del cuerpo y la imagen corporal
- ♦ Colaborar con educadores y consejeros para promover la prevención

04

Dirección del curso

Este cuadro docente destaca, en primer lugar, por el prestigio de todos sus miembros. Cada uno de los especialistas que intervienen en la titulación, poseen una vasta trayectoria en sus respectivos campos de trabajo y acumulan resultados excepcionales en el manejo de pacientes afectados por diferentes TCA o sus correspondientes complicaciones médicas. Asimismo, este claustro también se distingue por la multidisciplinariedad de sus integrantes, en su mayoría dietistas, nutricionistas y psicólogos. Gracias a esta diversidad de experiencias y las altas competencias del profesorado, los alumnos de este programa se encuentran ante una oportunidad académica sin parangón.





“

Psicólogos, nutricionistas y dietistas de altísima reputación integran el cuadro docente de este exclusivo Máster Título Propio”

Dirección



Dña. Espinosa Sánchez, Verónica

- ♦ Psicóloga Clínica, Neuropsicóloga y Docente Universitaria
- ♦ Psicóloga Clínica, Pontificia Universidad Católica del Ecuador
- ♦ Neuropsicóloga, Universitat Oberta de Catalunya, España
- ♦ Especialista en Psicoterapia Cognitiva, Albert Ellis Institute de New York
- ♦ Catedrática de Trastornos de la Conducta Alimentaria, USFQ – Ecuador, e Instituto de Posgrados y Ciencias de la Universidad de Jalisco – México
- ♦ Líder de la Campaña “YO ME QUIERO COMO SOY”, Previniendo Anorexia y Bulimia
- ♦ Vocera en campañas de responsabilidad social para Coca Cola
- ♦ Intervencionista en crisis
- ♦ Ha liderado el Servicio de Psicología en el Hospital de los Valles en Quito
- ♦ Perito en Psicología Clínica, acreditada por Consejo de la Judicatura de Ecuador

Profesores

Dña. Ruales, Camila

- ♦ Especialista en Nutrición
- ♦ Licenciada en Psicología y Nutrición Humana por la Universidad San Francisco de Quito
- ♦ Diplomada en Nutrición Funcional
- ♦ MSC en Trastornos de la Conducta Alimentaria y Obesidad en la Universidad Europea de Madrid

Dña. Beltrán, Yaneth

- ♦ Fundadora de Feed Your Purpose
- ♦ Co-fundadora de Home for Balance physiotherapy group, LLC
- ♦ Instructora del curso online Food and Mood
- ♦ Especialista en manejo de TCA como parte del equipo nutricional de un centro de tratamiento TCA en Florida
- ♦ Nutricionista Dietista egresada de la Universidad Javierana de Bogotá
- ♦ Nutricionista Dietista egresada de la Universidad Internacional de Florida

Dña. Moreno, Melissa

- ♦ Nutricionista Dietista
- ♦ Técnico de Laboratorio e Internado Rotativo de la Facultad de Ciencias de la Vida (ESPOL)
- ♦ Participante en Auditoría de nDay, Hospital León Becerra
- ♦ Participante en la Brigada de Salud Rural
- ♦ Autora del Libro Alimentación saludable y conteo de carbohidratos para personas con Diabetes Tipo I
- ♦ Licenciatura en Nutrición y Dietética por la Escuela Superior Politécnica del Litoral

Dña. Cucalón, Gabriela

- ♦ Nutricionista especializada en Nutrición Humana y TCA
- ♦ Certificado de finalización del entrenamiento de habilidades profesionales en Alimentación Intuitiva
- ♦ Autora del libro *Alimentación saludable y conteo de carbohidratos para personas con Diabetes Tipo I*
- ♦ Académica de la Facultad de Ciencias de la Vida (ESPOL) y la Universidad de Cuenca
- ♦ Certificación en Trastornos de la Conducta Alimentaria por la Universidad de Jalisco
- ♦ Máster en Ciencias en Nutrición Humana por la Drexel University
- ♦ Licenciada en Nutrición Humana por la Universidad San Francisco de Quito

Dra. Poulisis, Juana

- ♦ Facultativa Especialista en Psiquiatría
- ♦ Expresidenta del Capítulo Hipano Latinoamericano de la Academy for Eating Disorders (AED)
- ♦ Académica de la Universidad de Favaloro Facultad de Nutrición y Postgrado de Trastornos Alimentarios
- ♦ Expositora en Charla TEDx Talks: "Cuando lo saludable no te deja vivir"
- ♦ Autora del libro *Los Nuevos Trastornos Alimentarios*
- ♦ Máster en Psiconeurofarmacología por la Universidad Favaloro
- ♦ Médica Psiquiatra por la Universidad de Buenos Aires, Argentina
- ♦ Miembro de Academy of Eating Disorders

D. Andrade, Rommel

- ♦ Terapeuta de Trastornos de Personalidad y Conducta Alimentaria en la Institución Dialéctica Terapia
- ♦ Médico especialista en Psiquiatría de la Universidad de Antioquia
- ♦ Epidemiólogo de la Universidad CES
- ♦ Especialista en Terapia Dialéctico Conductual de Fundación FORO y Behavioral Tech
- ♦ Especialista en manejo de Trastornos de la Conducta Alimentaria por Fundación FORO y la Universidad de Oxford
- ♦ Especialista en Psicoterapia basada en la Transferencia de TFP Chile
- ♦ Miembro de: Academy for Eating Disorders y Asociación Colombiana de Psiquiatría

Dña. Zuniga, Antonella

- ♦ Especialista en Psicología Clínica
- ♦ Analista del comportamiento en Autism Society of North Carolina, Estados Unidos
- ♦ Académica en Universidad San Francisco de Quito, módulo de TCA para la carrera de Nutrición
- ♦ Máster en Trastornos de la Conducta Alimentaria, Universidad Europea de Madrid
- ♦ Psicóloga Clínica por la Pontificia Universidad Católica del Ecuador (PUCE)
- ♦ Miembro de Asociación Ecuatoriana de Psicólogos

Dña. Ortiz, Maria Emilia

- ♦ Nutricionista y Dietista
- ♦ Graduada de la Universidad de Navarra
- ♦ Certificación en TCA y Alimentación Consciente
- ♦ Diplomado en Enfermedad Renal

Dña. Matovelle, Isabella

- ♦ Especialista en Psicología Clínica
- ♦ Coaching Integral en la Red Global de Desarrollo Humano
- ♦ Master en Psicología Clínica y de la Salud en el Instituto Superior de Estudios Psicológicos
- ♦ Master en Psicoterapia Infantojuvenil en Esneca
- ♦ Licenciada en Psicología por la Universidad San Francisco de Quito
- ♦ Prácticas profesionales en ITA, una red integrada en el tratamiento de salud mental en Barcelona

Dra. Gómez Aguirre, Daniela

- ♦ Directora de una Unidad Privada y una Unidad Universitaria de TCA en Chile
- ♦ Presidenta de la Sociedad Chilena de Neurología, Psiquiatría y Neurocirugía
- ♦ Académica en la Facultad de Medicina de la Universidad de Chile y en la Universidad Adolfo Ibáñez
- ♦ Médico Psiquiatra y supervisora acreditada por la International Academy for Eating Disorders en TCA
- ♦ Máster en Nutrición Humana
- ♦ Miembro de la Academy for Eating Disorders

Dña. Moreno Ching, Mae Verónica

- ♦ Médico Especialista en Nutrición
- ♦ Magister Scientiae en Nutrición Humana por la Universidad San Francisco de Quito
- ♦ Médico Especialista en Homotoxicología por la Sociedad Homotoxicología de Pichincha
- ♦ Experta Internacional de Nutrición Energética en la Actividad Física y el Deporte por la Asociación Latinoamericana de Salud y Actividad Física
- ♦ Médico Cirujano por la Universidad Central del Ecuador



Dña. Salazar Zea de Cajas, Ana Gabriela

- ♦ Nutricionista en el Ministerio de Educación de Guatemala
- ♦ Nutricionista del Departamento de Salud Infantil de la Dirección de Hogares Comunitarios
- ♦ Experta en Trastornos de la Conducta Alimentaria por el Instituto de Posgrados y Ciencias
- ♦ Experta en alimentación Consciente y Bondad Corporal por el Instituto de Posgrados y Ciencias
- ♦ Licenciada en Nutrición por la Universidad Rafael Landívar

Dña. Saravia, Susana

- ♦ Especialista en Trastornos de la Conducta Alimentaria y Obesidad
- ♦ Investigadora en el Centro de Estudios de la Conducta Alimentaria de la Universidad Adolfo Ibáñez
- ♦ Graduada en Psicología por la Universidad Adolfo Ibáñez
- ♦ Experta en Obesidad Infantil, Traumatología y ARFID
- ♦ Experta en Modelos de Tratamiento EFFT, FBT, DBT, CBT-AR
- ♦ Máster en Psicología Clínica
- ♦ Diplomada en Problemáticas Alimentarias por la Universidad Adolfo Ibáñez
- ♦ Diplomada en Terapia Familiar Infanto-Juvenil por el ICHTF
- ♦ Miembro de la Unidad de Trastornos Alimentarios de la Clínica Psiquiátrica de la Universidad de Chile

05

Estructura y contenido

Con este programa, TECH brindará a su alumnado las evidencias científicas más actualizadas y exclusiva que, desde la Psicología, atienden a casos severos de Trastornos de la Conducta Alimentaria. Así, en este riguroso temario, los profesionales ahondarán en estadísticas globales y la incidencia de patologías como la Bulimia o la Anorexia, al igual que analizarán su impacto en la adolescencia. También, profundizarán en modelos terapéuticos como el de Aceptación y Compromiso, Sistémico o el Coaching para intervenir a los pacientes más graves. Además, el proceso académico se distinguirá por implementar una disruptiva metodología 100% online y recursos disímiles multimedia.





“

Un completísimo programa donde abordarás los suplementos nutricionales más efectivos para pacientes con Anorexia Nervosa”

Módulo 1. Adolescencia, Imagen Corporal y Autoestima

- 1.1. Adolescencia
 - 1.1.1. Características de la Adolescencia
 - 1.1.1.1. Características de la adolescencia
 - 1.1.1.2. Cambios físicos, cognitivos y emocionales típicos en adolescencia
 - 1.1.1.3. Desarrollo Social y Emocional
 - 1.1.2. Exploración de la formación de la identidad
 - 1.1.2.1. El papel de las amistades y las relaciones familiares
 - 1.1.2.2. Abordaje de las emociones típicas de la adolescencia: rebeldía y búsqueda de independencia
 - 1.1.2.3. Riesgos y desafíos Psicológicos
 - 1.1.2.4. Factores de riesgo: acoso escolar y el abuso de sustancias
 - 1.1.2.5. Identificación de posibles problemas psicológicos en la adolescencia: depresión, ansiedad y trastornos de conducta
 - 1.1.2.6. Prevención: El papel de la educación en salud mental en las escuelas. Importancia de la detección temprana de conflictos
- 1.2. Imagen corporal
 - 1.2.1. Descripción de imagen corporal
 - 1.2.2. Construcción de la imagen y los cambios corporales a través del ciclo de vida
 - 1.2.3. Cómo la percepción de la imagen corporal puede variar entre individuos
 - 1.2.4. Investigaciones y estudios actuales relacionados con la imagen corporal
 - 1.2.5. Factores de Influencia en la Imagen Corporal, factores de riesgo y protección
 - 1.2.5.1. Factores sociales y culturales
 - 1.2.5.2. Belleza a lo largo del tiempo: evolución de los ideales de belleza
- 1.3. Autoestima
 - 1.3.1. Descripción de autoestima
 - 1.3.2. Factores que Influyen en la Autoestima: relaciones familiares, cultura y experiencias personales
 - 1.3.3. Características de una autoestima saludable: confianza en sí mismo, resiliencia y amor propio
 - 1.3.4. Consecuencias de una Autoestima Baja en la salud mental, las relaciones interpersonales, el rendimiento académico y laboral, y la calidad de vida
- 1.4. Relación entre la imagen corporal y la autoestima
 - 1.4.1. Desarrollo de la autoestima y la autoimagen en relación con el cuerpo
 - 1.4.2. Factores Influyentes
 - 1.4.2.1. Influencia de la imagen corporal en la autoestima
 - 1.4.2.2. Influencia de los medios de comunicación y la cultura en los estándares de belleza
 - 1.4.2.3. Presión social y las comparaciones con otros
- 1.5. Desarrollo de una imagen corporal sana
 - 1.5.1. Movimiento: BoPo y Neutralidad Corporal
 - 1.5.2. El rol de la autocompasión
 - 1.5.3. Fomentar una relación saludable con la comida y el ejercicio
 - 1.5.4. Estrategias para enfrentar la presión social
 - 1.5.4.1. Alfabetización de Medios
 - 1.5.5. Referencias Bibliográficas
- 1.6. Mejorando la Relación con la Alimentación
 - 1.6.1. Problemas relacionados con la alimentación
 - 1.6.2. Mindful Eating
 - 1.6.2.1. Prácticas del mindful eating
 - 1.6.3. Comer intuitivamente
 - 1.6.3.1. Los diez principios de comer intuitivamente
 - 1.6.4. Comer en Familia
 - 1.6.5. Referencias Bibliográficas
- 1.7. Trastornos emocionales en la adolescencia
 - 1.7.1. El Desarrollo Emocional en el Adolescente
 - 1.7.2. Las Emociones Típicas en el Adolescente
 - 1.7.3. Riesgos y Desafíos Psicológicos
 - 1.7.3.1. Acontecimientos de Vida
 - 1.7.3.2. Papel de la Tecnología y las Redes Sociales
 - 1.7.4. Estrategias de Intervención en Problemas Emocionales
 - 1.7.4.1. Promoción de la Resiliencia
 - 1.7.4.2. Tipos de Terapia basada en la evidencia en adolescentes
 - 1.7.5. Referencias Bibliográficas

- 1.8. Prevención y Tratamiento de Trastornos Emocionales en el Adolescente
 - 1.8.1. Identificación de Factores de Riesgo Tempranos
 - 1.8.2. Acontecimientos de Vida
 - 1.8.3. Psicoterapia Individual y Familiar
 - 1.8.4. Referencias bibliográficas
 - 1.9. Rol de los Padres Cuando su Hijo Tiene un TCA
 - 1.9.1. Factores de Riesgo para la Prevención de los Trastornos Emocionales incluyendo los TCA
 - 1.9.2. Método Maudsley
 - 1.9.3. Cómo Abordar Conversaciones acerca del trastorno de la conducta alimentaria a su hijo
 - 1.9.4. Referencias bibliográficas
 - 1.10. Autoexpresión y Creatividad
 - 1.10.1. Creatividad
 - 1.10.1.1. Aportes de la creatividad a las tareas evolutivas del adolescente
 - 1.10.1.2. Promoción de la creatividad
 - 1.10.2. Autoexpresión adolescente
 - 1.10.2.1. Arteterapia
 - 1.10.2.2. El rol de la Tecnología en la autoexpresión
 - 1.10.3. Referencias bibliográficas
- Módulo 2. Desarrollo de los Trastornos de la Conducta Alimentaria**
- 2.1. Etimología de los Trastornos de la Conducta Alimentaria (TCA)
 - 2.1.1. Origen del término "Trastornos de la Conducta Alimentaria"
 - 2.1.2. Los Trastornos de la conducta alimentaria en el ámbito clínico actual
 - 2.1.3. Evolución de la comprensión de los TCA a lo largo del tiempo
 - 2.2. Los Trastornos de la Conducta alimentaria a lo largo del tiempo
 - 2.2.1. Hitos históricos en la identificación y comprensión de los TCA
 - 2.2.2. Cambios en la percepción social de los TCA a lo largo del tiempo
 - 2.2.3. Avances científicos que han contribuido a la comprensión de los TCA
 - 2.3. Epidemiología
 - 2.3.1. Estadísticas globales sobre la incidencia de los TCA
 - 2.3.2. Grupos de población más afectados y su distribución geográfica
 - 2.3.3. Factores que influyen en la variabilidad de la prevalencia de los TCA
 - 2.4. Prevalencia de los TCA en adolescentes y adultos jóvenes
 - 2.4.1. Datos específicos sobre la prevalencia en grupos de edad
 - 2.4.2. Cambios en la prevalencia durante la adolescencia y la transición a la edad adulta
 - 2.4.3. Factores que pueden contribuir a la aparición de TCA en la niñez
 - 2.5. Impacto social y psicológico de los TCA
 - 2.5.1. Efectos en las relaciones interpersonales y familiares
 - 2.5.2. Consecuencias en la calidad de vida y el bienestar emocional
 - 2.5.3. Estigma y discriminación asociados a los TCA
 - 2.6. Diferencias de género en la manifestación de los TCA y grupos especiales
 - 2.6.1. Exploración de las diferencias en la prevalencia entre hombres y mujeres
 - 2.6.2. Consideraciones de género en la presentación y diagnóstico de los TCA
 - 2.6.3. Influencia de las normas de género en la manifestación de los TCA
 - 2.6.4. TCA en grupos especiales
 - 2.6.4.1. TCA en deportistas
 - 2.6.4.2. Normalización de conductas de riesgo
 - 2.6.4.3. Vigorexia
 - 2.6.4.4. Ortorexia
 - 2.6.4.5. TCA en embarazo y maternidad
 - 2.6.4.6. TCA en diabetes
 - 2.6.4.7. 1 ED-DMT1
 - 2.6.4.8. TCA en comunidad LGBTI)
 - 2.6.4.9. Manejo del paciente crónico
 - 2.7. Consecuencias de no tratar los TCA
 - 2.7.1. Complicaciones médicas y psicológicas a largo plazo
 - 2.7.2. Impacto en la calidad de vida y la funcionalidad cotidiana
 - 2.7.3. Riesgos de mortalidad asociados a los TCA no tratados

- 2.8. Barreras para el diagnóstico y tratamiento de los TCA
 - 2.8.1. Obstáculos comunes en la identificación temprana de los TCA
 - 2.8.2. Acceso limitado a servicios de atención médica
 - 2.8.3. Estigma y falta de conciencia pública como barreras a la búsqueda de ayuda
- 2.9. Mitos y Realidades sobre los TCA
 - 2.9.1. Exploración de mitos comunes que rodean a los TCA
 - 2.9.2. Aclaración de interpretaciones erróneas
 - 2.9.3. La importancia de la educación y la sensibilización para desmitificar los TCA
- 2.10. Recuperación en los TCA
 - 2.10.1. Entendiendo la naturaleza y complejidad de los TCA como enfermedades mentales
 - 2.10.2. La recuperación como un proceso, un camino individual
 - 2.10.3. Establecer metas realistas en el proceso de recuperación
 - 2.10.4. Desmitificando la creencia de que los TCA son incurables
 - 2.10.5. Factores que influyen en la recuperación
 - 2.10.6. Testimonios de recuperación

Módulo 3. Etiología de los TCA: Factores Causales y de Riesgo

- 3.1. Factores predisponentes, precipitantes y de mantenimiento
 - 3.1.1. Factores predisponentes
 - 3.1.2. Factores precipitantes
 - 3.1.3. Factores de mantenimiento
- 3.2. Predisposición neurobiológica del comportamiento
 - 3.2.1. Áreas del cerebro involucradas en la regulación del hambre, la saciedad y las emociones
 - 3.2.2. Influencia de las estructuras cerebrales en la manifestación de los TCA
 - 3.2.3. Exploración de las diferencias neuroquímicas en el cerebro de personas con TCA: serotonina, dopamina y otros neurotransmisores en la regulación de la conducta alimentaria
- 3.3. Factores Genéticos en la Etiología de los TCA
 - 3.3.1. Estudios de gemelos y su contribución a la comprensión de la heredabilidad de los TCA
 - 3.3.2. Identificación de genes relacionados con los TCA y sus funciones
 - 3.3.3. Interacción entre factores genéticos y ambientales en el desarrollo de los TCA

- 3.4. Factores Psicológicos y Emocionales en la Etiología de los TCA
 - 3.4.1. Rol de la baja autoestima y la insatisfacción corporal en el desarrollo de los TCA
 - 3.4.2. Factores emocionales, como el estrés, la ansiedad y la depresión, en la predisposición a los TCA
 - 3.4.3. Investigación sobre la relación entre traumas pasados y el inicio de los TCA
- 3.5. Influencia de los Factores Sociales y Culturales en la Etiología de los TCA
 - 3.5.1. Impacto de los estándares de belleza y la presión social en la percepción de la imagen corporal como factor desencadenante de los TCA
 - 3.5.2. Papel de los medios de comunicación y las redes sociales en la promoción de ideales de belleza poco realistas y el desarrollo de TCA
 - 3.5.3. Investigación sobre cómo los TCA pueden manifestarse de manera diferente en diferentes culturas
 - 3.5.4. Otros factores importantes. Cirugía bariátrica: una solución o un factor de riesgo en los TCA
- 3.6. Influencia familiar en la etiología de los TCA
 - 3.6.1. Tipos de dinámicas familiares
 - 3.6.2. Exploración de dinámicas familiares disfuncionales y su relación con el desarrollo de los TCA
 - 3.6.3. Papel de la influencia de los padres en la formación de actitudes hacia la alimentación y el cuerpo
- 3.7. Inseguridad alimentaria
 - 3.7.1. El hambre y la seguridad Alimentaria
 - 3.7.2. Causas de la inseguridad alimentaria
 - 3.7.3. Componentes básicos de la seguridad alimentaria
 - 3.7.4. Tipos de inseguridad alimentaria
 - 3.7.5. Relación entre el hambre y la inseguridad alimentaria
 - 3.7.6. La inseguridad alimentaria y los trastornos de la conducta alimentaria (TCA)
 - 3.7.6.1. Historia, relevancia y vínculo entre los trastornos de la imagen corporal con la inseguridad alimentaria
 - 3.7.7. Sistema Internacional de Vigilancia de los Derechos Humanos y los trastornos alimentarios
- 3.8. Factores de Estrés y Trauma en la Etiología de los TCA
 - 3.8.1. Examinación de cómo el estrés crónico puede contribuir al desarrollo de los TCA
 - 3.8.2. Investigación sobre la relación entre el trauma temprano y la vulnerabilidad a los TCA en la vida adulta

- 3.9. Influencia de la Educación y la Cultura Alimentaria en la etiología de los TCA
 - 3.9.1. Impacto de la educación sobre los hábitos alimentarios en el desarrollo de los TCA
 - 3.9.2. Exploración de cómo la cultura alimentaria de una comunidad puede influir en las actitudes hacia la comida y el cuerpo
 - 3.9.3. Relación entre la percepción distorsionada de la imagen corporal y el desarrollo de TCA
 - 3.9.4. Papel de la insatisfacción corporal y la búsqueda de la "perfección" en el inicio de los TCA
- 3.10. Etiología de los TCA en diferentes grupos de edad
 - 3.10.1. Factores de riesgo para el desarrollo de TCA en la infancia y adolescencia
 - 3.10.2. Etiología de los TCA en adultos jóvenes y la transición a la edad adulta
 - 3.10.3. Consideraciones especiales en la etiología de los TCA en adultos mayores

Módulo 4. Clasificación y Criterios Diagnósticos de los TCA

- 4.1. Modelo Transdiagnóstico de los TCA
 - 4.1.1. Entrevista Nutricional como herramienta de evaluación
 - 4.1.2. Entrevista Motivacional en el contexto de los TCA
 - 4.1.3. El enfoque transdiagnóstico y su utilidad en el diagnóstico y tratamiento de los TCA
- 4.2. Criterios Diagnósticos según el DSM-5
 - 4.2.1. Fisiopatología de la restricción alimentaria y su relevancia en el diagnóstico
 - 4.2.2. Anorexia Nervosa y otros trastornos restrictivos: ARFID y TERIA (Desorden de ingesta alimentaria evitativa o restrictiva)
 - 4.2.3. Bulimia Nervosa: criterios diagnósticos y características clínicas
- 4.3. Ampliando la Clasificación de los TCA
 - 4.3.1. Trastorno por Atracón: criterios diagnósticos y diferenciación de otros TCA
 - 4.3.2. Anorexia Atípica: características y consideraciones en el diagnóstico
 - 4.3.3. Otros TCA: TCANE (Trastorno de Conducta Alimentaria No Especificado) y TERIA (Trastornos por Evitación de Alimentos)
- 4.4. Errores Habituales en el Criterio Diagnóstico
 - 4.4.1. Identificación de errores comunes en la evaluación y diagnóstico de los TCA
 - 4.4.2. La importancia del diagnóstico diferencial en TCA y otros trastornos alimentarios
 - 4.4.3. Estrategias para mejorar la precisión diagnóstica y evitar sesgos
- 4.5. Aspectos Clínicos y Psicopatológicos de los TCA
 - 4.5.1. Presentación clínica de los TCA en distintos grupos de edad
 - 4.5.2. Exploración de la variabilidad en la gravedad y síntomas de los TCA
 - 4.5.3. Impacto de la comorbilidad con otros trastornos mentales en el diagnóstico y tratamiento de los TCA
- 4.6. Evaluación psicométrica y pruebas de diagnóstico
 - 4.6.1. Uso de escalas y cuestionarios psicométricos en la evaluación de TCA
 - 4.6.2. Pruebas clínicas y médicas relevantes en el diagnóstico de los TCA
 - 4.6.3. Incorporación de la evaluación psicométrica como parte integral de la evaluación diagnóstica
- 4.7. Abordaje de la Anorexia Nervosa Atípica y Otros Subtipos
 - 4.7.1. Identificación de características atípicas en la anorexia nervosa
 - 4.7.2. Diferencias entre subtipos de anorexia nervosa y su manejo clínico
 - 4.7.3. Herramientas para el diagnóstico y tratamiento de casos atípicos
- 4.8. Dificultades en el Diagnóstico y Tratamiento de Trastornos Comórbidos
 - 4.8.1. Identificación de TCA comórbidos con otros trastornos psicológicos
 - 4.8.2. Retos en el diagnóstico y tratamiento de pacientes con TCA y comorbilidades
 - 4.8.3. Enfoques terapéuticos específicos para tratar casos comórbidos de TCA
- 4.9. Nuevas Perspectivas en el Diagnóstico y Clasificación de los TCA
 - 4.9.1. Avances recientes en la comprensión y clasificación de los TCA
 - 4.9.2. Discusión sobre posibles revisiones futuras en los criterios diagnósticos
 - 4.9.3. Implicaciones de las nuevas perspectivas en el manejo clínico de los TCA
- 4.10. Papel de la Entrevista Clínica en el Diagnóstico de los TCA
 - 4.10.1. Técnicas efectivas de entrevista para la obtención de información diagnóstica
 - 4.10.2. La entrevista como herramienta para la identificación de comportamientos alimentarios y emocionales
 - 4.10.3. Importancia de la comunicación empática y la construcción de una relación terapéutica en la entrevista
 - 4.10.4. Habilidades del terapeuta
 - 4.10.5. Manejo de resistencias
 - 4.10.6. Cuidando al cuidador

Módulo 5. Complicaciones Médicas y Emocionales De Los TCA – Órganos y Sistemas Afectados por los TCA

- 5.1. Efectos sobre el Sistema Cardiovascular
 - 5.1.1. Alteraciones en la frecuencia cardíaca y la presión arterial
 - 5.1.2. Riesgo de arritmias y daño al miocardio
 - 5.1.3. Impacto de la desnutrición en la salud cardiovascular
- 5.2. Complicaciones Gastrointestinales
 - 5.2.1. Daños en el revestimiento del esófago y el estómago
 - 5.2.2. Riesgo de perforación y hemorragia en el esófago
 - 5.2.3. Síntomas y consecuencias de la bulimia nerviosa en el sistema gastrointestinal
- 5.3. Desórdenes Electrolíticos y Metabólicos
 - 5.3.1. Desequilibrios en los niveles de potasio y sodio
 - 5.3.2. Impacto en el metabolismo y la función hormonal
 - 5.3.3. Riesgo de osteoporosis y debilidad ósea en TCA
- 5.4. Afecciones Dermatológicas y Dentales
 - 5.4.1. Cambios en la piel y el cabello debido a la malnutrición
 - 5.4.2. Efectos sobre la salud dental, como erosión del esmalte y caries
 - 5.4.3. Prevención y manejo de problemas dermatológicos y dentales en TCA
- 5.5. Complicaciones Endocrinas y Hormonales
 - 5.5.1. Disfunción en el eje hipotálamo-hipófisis-gonadal
 - 5.5.2. Amenorrea y sus consecuencias en mujeres con TCA
 - 5.5.3. Riesgo de infertilidad y problemas reproductivos
- 5.6. Trastornos del Sistema Nervioso Central
 - 5.6.1. Impacto en el cerebro y la función cognitiva
 - 5.6.2. Síntomas neuropsiquiátricos, como la depresión y la ansiedad
 - 5.6.3. Riesgo de daño cerebral en casos graves de TCA
- 5.7. Afectación del Sistema Muscular y Óseo
 - 5.7.1. Pérdida de masa y debilidad musculares
 - 5.7.2. Osteoporosis y fracturas óseas en TCA
 - 5.7.3. Rehabilitación física y terapia para abordar problemas musculares y óseos
- 5.8. Complicaciones en el Sistema Renal
 - 5.8.1. Daño a los riñones debido a la deshidratación y los desequilibrios electrolíticos
 - 5.8.2. Riesgo de insuficiencia renal aguda en TCA severos
 - 5.8.3. Monitoreo y tratamiento de problemas renales en pacientes con TCA



- 5.9. Impacto sobre el Sistema Inmunológico
 - 5.9.1. Vulnerabilidad a infecciones y enfermedades debido a la inmunosupresión
 - 5.9.2. Riesgo de complicaciones graves en casos de inmunodeficiencia en TCA
 - 5.9.3. Estrategias para fortalecer el sistema inmunológico en la recuperación
- 5.10. Complicaciones Psicológicas en TCA
 - 5.10.1. Trastornos emocionales comórbidos, como la depresión y la ansiedad
 - 5.10.2. Impacto en la autoestima y la percepción de la imagen corporal
 - 5.10.3. Desarrollo de trastornos de la conducta alimentaria como mecanismo de afrontamiento

Módulo 6. Comorbilidades de los Trastornos de la Conducta Alimentaria con otras Psicopatologías

- 6.1. Depresión y Trastornos de la Conducta Alimentaria
 - 6.1.1. Relación bidireccional entre la depresión y los TCA
 - 6.1.2. Síntomas compartidos y diferencias en el diagnóstico
 - 6.1.3. Estrategias de intervención en casos de comorbilidad
- 6.2. Ansiedad y Trastornos de la Conducta Alimentaria
 - 6.2.1. Interacción entre la ansiedad y los TCA
 - 6.2.2. Tipos de ansiedad comúnmente asociados con los TCA
 - 6.2.3. Abordaje terapéutico para la comorbilidad de ansiedad y TCA
- 6.3. Trastornos del Estado de Ánimo en TCA
 - 6.3.1. Comorbilidad de trastornos bipolares y TCA
 - 6.3.2. Ciclotimia y su relación con los TCA
 - 6.3.3. Estrategias de manejo de la comorbilidad entre trastornos del estado de ánimo y TCA
- 6.4. Trastornos de Personalidad y TCA
 - 6.4.1. Comorbilidad de trastornos de personalidad límite y TCA
 - 6.4.2. Otras personalidades y su relación con los TCA
 - 6.4.3. Terapias específicas para tratar comorbilidades de personalidad y TC
- 6.5. Trastornos de la Conducta Alimentaria y Abuso de Sustancias
 - 6.5.1. Relación entre el abuso de sustancias y los TCA
 - 6.5.2. Factores de riesgo compartidos y diferencias en la comorbilidad
 - 6.5.3. Enfoques de tratamiento para pacientes con comorbilidad de TCA y abuso de sustancias

- 6.6. Trastornos del Control de Impulsos y TCA
 - 6.6.1. Comorbilidad de trastornos como la cleptomanía y los TCA
 - 6.6.2. Impulsividad y su papel en la alimentación compulsiva en TCA
 - 6.6.3. Terapias cognitivas y conductuales para abordar la comorbilidad de impulsividad y TCA
- 6.7. Trastornos del Sueño y TCA
 - 6.7.1. Insomnio y dificultades para conciliar el sueño en pacientes con TCA
 - 6.7.2. El papel de los TCA en los trastornos del sueño
 - 6.7.3. Estrategias de tratamiento para mejorar el sueño en pacientes con TCA
- 6.8. Autolesiones y Suicidio en Comorbilidad con TCA
 - 6.8.1. Prevalencia de autolesiones y suicidio en pacientes con TCA
 - 6.8.2. Factores de riesgo y factores protectores
 - 6.8.3. Abordaje terapéutico para pacientes con comorbilidad de autolesiones, suicidio y TCA
- 6.9. Trastornos del Espectro Obsesivo-Compulsivo y TCA
 - 6.9.1. Comorbilidad de trastornos obsesivo-compulsivos y TCA
 - 6.9.2. Síntomas obsesivos en pacientes con TCA
 - 6.9.3. Estrategias de tratamiento para tratar la comorbilidad de trastornos obsesivo-compulsivos y TCA
- 6.10. Comorbilidad con Trastornos de Estrés Postraumático (TEPT)
 - 6.10.1. Relación entre los TCA y el TEPT
 - 6.10.2. Experiencias traumáticas y su impacto en la alimentación y la imagen corporal
 - 6.10.3. Enfoques terapéuticos para abordar la comorbilidad de TEPT y TCA

Módulo 7. Tratamiento Integral Multidisciplinario Transdiagnóstico

- 7.1. Enfoque Transdiagnóstico en el Manejo Terapéutico del Paciente
 - 7.1.1. Principios del enfoque transdiagnóstico en el tratamiento de TCA
 - 7.1.2. Ventajas de un enfoque que trasciende las categorías diagnósticas
 - 7.1.3. Integración de técnicas terapéuticas transdiagnósticas en la práctica clínica
- 7.2. Rol de profesionales de diferentes actores de salud en el Tratamiento Integral de TCA
 - 7.2.1. Papel de los Profesionales de la Salud en el Tratamiento Integral
 - 7.2.2. Roles y responsabilidades de psicólogos, psiquiatras, médicos (pediatría, medicina general, endocrinología, ginecología), nutricionistas y otros profesionales de la salud (enfermería y odontología)
 - 7.2.3. Importancia de la coordinación y comunicación entre especialistas
- 7.3. Tratamiento Transdiagnóstico: Psicología
 - 7.3.1. Estrategias de intervención individualizada
 - 7.3.2. Involucramiento de la familia para cambios en las dinámicas familiares
 - 7.3.3. Beneficios y estrategias de la terapia de grupo en el contexto transdiagnóstico
- 7.4. Tratamiento Transdiagnóstico: Nutrición
 - 7.4.1. Evaluación nutricional en pacientes con TCA
 - 7.4.2. Planificación de dietas equilibradas y adaptadas a cada caso
 - 7.4.3. Estrategias para abordar la resistencia a la alimentación
- 7.5. Tratamiento de las complicaciones médicas
 - 7.5.1. Identificación y manejo de condiciones médicas asociadas a TCA
 - 7.5.2. Evaluación integral de la salud física en pacientes con TCA
 - 7.5.3. Estrategias para el manejo de comorbilidades médicas durante el tratamiento de TCA
- 7.6. Niveles de Tratamiento y evaluación de la gravedad
 - 7.6.1. Niveles de atención ambulatoria, hospitalaria (hospital de día), hospitalización domiciliaria y TAIF (tratamiento ambulatorio intensivo familiar)
 - 7.6.2. Criterios para la elección del nivel de tratamiento adecuado
 - 7.6.3. Evaluación continua de la gravedad
- 7.7. Paciente Crítico en TCA
 - 7.7.1. Identificación de signos y síntomas de paciente crítico en TCA
 - 7.7.2. Riesgos asociados con la condición crítica en TCA
 - 7.7.3. Importancia de una evaluación y atención inmediata en pacientes críticos
- 7.8. Formulación terapéutica
 - 7.8.1. Aspectos para considerar al momento de formular un paciente con TCA
 - 7.8.2. Selección del tratamiento psicoterapéutico adecuado de forma individualizada en los TCA
 - 7.8.3. Recomendaciones para la realización paso a paso de una formulación de caso de un paciente con TCA
- 7.9. Prescripción de ejercicio en TCA
 - 7.9.1. Reconocimiento de ejercicio compensatorio en pacientes con TCA
 - 7.9.2. Actividad física como parte del tratamiento en casos específicos
 - 7.9.3. Actividad física y ejercicio como mecanismo de prevención para el desarrollo de TCA

- 7.10. Estrategias de Prevención de Recaídas y Mantenimiento del Bienestar
 - 7.10.1. Identificación de factores de riesgo para recaídas en TCA
 - 7.10.2. Desarrollo de estrategias personalizadas de prevención de recaídas
 - 7.10.3. Importancia del autocuidado y la atención continua para mantener la salud mental y emocional después del tratamiento

Módulo 8. Intervención Psicológica y Psicofarmacológica basadas en la Evidencia: del Diagnóstico a la Recuperación y Mantenimiento del Paciente con TCA

- 8.1. Entrevista Motivacional y Habilidades Terapéuticas en el Manejo de los TCA: Un Diálogo Estratégico
 - 8.1.1. Principios de la entrevista motivacional en el contexto de los TCA
 - 8.1.2. Habilidades terapéuticas para fomentar la motivación y el cambio
 - 8.1.3. Estrategias de diálogo estratégico en la intervención con pacientes con TCA
- 8.2. Uso de Psicofármacos en Pacientes con TCA
 - 8.2.1. Tipos de psicofármacos utilizados en el tratamiento de TCA y sus mecanismos de acción
 - 8.2.2. Indicaciones y consideraciones en la prescripción de psicofármacos
 - 8.2.3. Evaluación de la eficacia y seguridad de la farmacoterapia en TCA
- 8.3. Terapia Cognitivo Conductual en el Tratamiento de TCA
 - 8.3.1. Fundamentos de la terapia cognitivo conductual aplicados a TCA
 - 8.3.2. Roles del terapeuta y del paciente en la intervención
 - 8.3.3. Desarrollo de un plan de intervención y cambio específico
 - 8.3.4. Técnicas cognitivas y conductuales utilizadas en el tratamiento transdiagnóstico
 - 8.3.5. Resultados y eficacia de la terapia cognitivo-conductual en pacientes con TCA
- 8.4. Estrategias específicas: manejo de distorsión de la imagen corporal y análisis en cadena
 - 8.4.1. Herramientas para evaluar la distorsión de la imagen corporal
 - 8.4.2. Estrategias para abordar la distorsión de la imagen corporal
 - 8.4.3. Estrategias para la realización de análisis en cadena dirigidos a intervenir conductas problemáticas durante el curso de un TCA
- 8.5. Familia y TCA
 - 8.5.1. Terapia basada en la familia: método Maudsley para el manejo de los trastornos de la conducta alimentaria
 - 8.5.2. Comunicación dentro del sistema familiar
 - 8.5.3. Roles Familiares

- 8.6. Terapia dialéctico conductual, mindfulness y alimentación intuitiva en TCA
 - 8.6.1. Explicación de las características principales de la terapia dialéctica conductual
 - 8.6.2. Enfoque de la alimentación consciente en el manejo de los TCA
 - 8.6.3. Estrategias específicas relacionadas con la alimentación intuitiva en el manejo de los TCA
- 8.7. Terapias de Grupo en el Tratamiento de TCA
 - 8.7.1. Beneficios y dinámica de las terapias de grupo en TCA
 - 8.7.2. Tipos de grupos terapéuticos y su aplicación en el tratamiento
 - 8.7.3. Ejemplos de programas exitosos de terapias de grupo en el manejo de TCA
- 8.8. Otras terapias
 - 8.8.1. Terapias creativas
 - 8.8.2. Danza movimiento terapia
 - 8.8.3. Coaching
- 8.9. Fases de recuperación en los TCA
 - 8.9.1. Etapa de intervención y tratamiento
 - 8.9.2. Factores que influyen en el éxito de la recuperación
 - 8.9.3. Proceso de adaptación y cambios en el comportamiento y estrategias para prevención de recaídas
 - 8.9.4. Mantenimiento de la recuperación a largo plazo
- 8.10. Motivación y compromiso del paciente
 - 8.10.1. Calidad y continuidad del tratamiento
 - 8.10.2. Apoyo social y redes de cuidado: Papel de la familia, amigos y grupo de apoyo en la recuperación
 - 8.10.3. Abordaje de factores subyacentes (trauma, trastornos coexistentes)

Módulo 9. Tratamiento Nutricional en el Paciente con TCA

- 9.1. Valoración nutricional
 - 9.1.1. Historia clínica
 - 9.1.2. Valoración antropométrica - Métodos de evaluación del estado nutricional en pacientes con TCA
 - 9.1.3. Identificación de desequilibrios nutricionales y carencias
 - 9.1.4. Importancia de la evaluación individualizada en el tratamiento

- 9.2. Tratamiento nutricional Planificación de la Alimentación en TCA
 - 9.2.1. Objetivos nutricionales en AN, BN, TA y TCANE
 - 9.2.1.1. Diseño de un plan de alimentación adecuado a las necesidades del paciente
 - 9.2.2. Consideraciones para la restauración de peso y la normalización de la alimentación
 - 9.2.3. Adaptación de la alimentación a los síntomas específicos de cada TCA
- 9.3. Terapia Nutricional y Educación Alimentaria
 - 9.3.1. Principios de la terapia nutricional en el tratamiento de TCA
 - 9.3.2. Educación alimentaria para promover la comprensión de hábitos saludables (terapia de grupo)
 - 9.3.3. Estrategias para abordar la relación disfuncional con la comida
 - 9.3.4. Estrategias para el manejo de las comidas para padres
- 9.4. Monitoreo y Apoyo Nutricional Continuo
 - 9.4.1. Importancia del seguimiento nutricional a lo largo del tratamiento
 - 9.4.2. Seguimiento de evolución ponderal y de los hábitos alimentarios
 - 9.4.3. Estrategias para mantener la motivación y la adherencia al plan de alimentación
 - 9.4.4. Abordaje de desafíos comunes en la recuperación nutricional
- 9.5. Recuperación de Peso y Restauración Nutricional
 - 9.5.1. Objetivos y enfoques para la recuperación de peso en pacientes con TCA
 - 9.5.2. Manejo de la resistencia a la ganancia de peso
 - 9.5.3. Prevención y manejo del síndrome de realimentación
- 9.6. Adaptación Nutricional a Comorbilidades Médicas
 - 9.6.1. Abordaje nutricional en pacientes con comorbilidades médicas
 - 9.6.2. Consideraciones específicas para pacientes con diabetes, problemas cardíacos, etc
 - 9.6.3. Colaboración interdisciplinaria en el manejo de comorbilidades
- 9.7. Nutrición en Casos de Trastorno por Atracón (Binge Eating Disorder, BED)
 - 9.7.1. Estrategias nutricionales para el control de episodios de atracón
 - 9.7.2. Manejo de la saciedad y la autorregulación de la alimentación en BED
 - 9.7.3. Prevención de la ganancia de peso en la recuperación de BED
- 9.8. Abordaje Nutricional en Anorexia Nervosa
 - 9.8.1. Restauración de peso y normalización de la alimentación en anorexia nervosa
 - 9.8.2. Suplementos y refeeding en casos severos
 - 9.8.3. Terapia nutricional específica para síntomas de Anorexia Nervosa
- 9.9. Estrategias Nutricionales en Bulimia Nervosa
 - 9.9.1. Control de los episodios de atracones y la purga
 - 9.9.2. Abordaje de la ingestión excesiva de alimentos y las conductas compensatorias
 - 9.9.3. Nutrición en la recuperación de la bulimia nervosa
- 9.10. Intervención Nutricional en Trastornos de la Alimentación en la Infancia y la Adolescencia
 - 9.10.1. Enfoque nutricional en pacientes jóvenes con TCA
 - 9.10.2. Estrategias de manejo en la transición a la edad adulta
 - 9.10.3. Prevención y educación alimentaria en población adolescente

Módulo 10. Prevención en el Entorno Familiar y Escolar de los TCA

- 10.1. Educación en la Promoción de una Imagen Corporal Sana
 - 10.1.1. Fomento de una percepción positiva del cuerpo y la imagen corporal
 - 10.1.2. Estrategias para abordar la presión social y los estándares de belleza
 - 10.1.3. Creación de un ambiente que promueva la autoaceptación
- 10.2. Programa Health at Every Size (HAES) y una Alimentación Equilibrada
 - 10.2.1. Principios del enfoque Health at Every Size (HAES)
 - 10.2.2. Promoción de una relación saludable con la alimentación y el ejercicio
 - 10.2.3. Enseñanza de la importancia del respeto por las diferentes formas y medidas corporales

- 10.3. Educación y prevención en el uso de: ozempic y cirugía bariátrica
 - 10.3.1. Beneficios y riesgos de Ozempic y cirugía bariátrica
 - 10.3.2. Criterios de elegibilidad
 - 10.3.3. Impactos en la salud mental y emocional
- 10.4. Participación de la Familia en la Prevención
 - 10.4.1. Rol de los padres y cuidadores en la promoción de una relación saludable con la comida
 - 10.4.2. Comunicación efectiva entre padres e hijos sobre la salud mental y la alimentación
 - 10.4.3. Recursos y apoyo para las familias en la prevención de TCA
- 10.5. Estrategias en Medios de Comunicación y Redes Sociales
 - 10.5.1. Uso responsable de imágenes corporales en los medios
 - 10.5.2. Campañas de concienciación en redes sociales
 - 10.5.3. Colaboración con influencers y figuras públicas en la promoción de la prevención
- 10.6. The family dinner project
 - 10.6.1. La importancia de comer en familia
 - 10.6.2. Conversaciones de impacto
 - 10.6.3. Habilidades para la vida
- 10.7. Colaboración Interdisciplinaria en la Prevención
 - 10.7.1. Trabajo conjunto de profesionales de la salud, educadores y comunidad
 - 10.7.2. Ejemplos de iniciativas exitosas de colaboración interdisciplinaria
 - 10.7.3. Fomento de una red de apoyo comunitario en la prevención de TCA
- 10.8. Promoción de Hábitos Saludables de Alimentación y Ejercicio
 - 10.8.1. Fomento de una alimentación equilibrada y adecuada para el crecimiento y desarrollo
 - 10.8.2. Importancia de la actividad física como parte de un estilo de vida saludable
 - 10.8.3. Estrategias para promover la adopción de hábitos saludables en el entorno familiar y escolar
- 10.9. Implementación de un Programa de Prevención en la Comunidad - Campaña "Yo Me Quiero como Soy"
 - 10.9.1. Pasos para desarrollar un programa efectivo de prevención de TCA
 - 10.9.2. Evaluación de necesidades y recursos en la comunidad
 - 10.9.3. Estrategias de implementación y seguimiento del programa de prevención
 - 10.9.4. Implementación de una charla a la comunidad dentro de la campaña "Yo Me Quiero como Soy"
- 10.10. Toolkit de prevención en TCA para médicos, odontólogos y entrenadores
 - 10.10.1. Toolkit para médicos
 - 10.10.1.1. Signos y síntomas
 - 10.10.1.2. Los problemas médicos que se pueden desarrollar
 - 10.10.1.3. Propuestas de abordaje multidisciplinario
 - 10.10.2. Toolkit para odontólogos
 - 10.10.2.1. Signos y síntomas
 - 10.10.2.2. Los problemas dentales que se pueden desarrollar
 - 10.10.2.3. Propuestas de abordaje multidisciplinario
 - 10.10.3. Toolkit para entrenadores
 - 10.10.3.1. Signos y síntomas
 - 10.10.3.2. Criterios de elegibilidad
 - 10.10.3.3. Propuestas de abordaje multidisciplinario



Amplía tus competencias en materia de Trastornos Alimentarios con TECH. ¡No dejes pasar la oportunidad y matricúlate!

06

Metodología de estudio

TECH es la primera universidad en el mundo que combina la metodología de los **case studies** con el **Relearning**, un sistema de aprendizaje 100% online basado en la reiteración dirigida.

Esta disruptiva estrategia pedagógica ha sido concebida para ofrecer a los profesionales la oportunidad de actualizar conocimientos y desarrollar competencias de un modo intensivo y riguroso. Un modelo de aprendizaje que coloca al estudiante en el centro del proceso académico y le otorga todo el protagonismo, adaptándose a sus necesidades y dejando de lado las metodologías más convencionales.



“

TECH te prepara para afrontar nuevos retos en entornos inciertos y lograr el éxito en tu carrera”

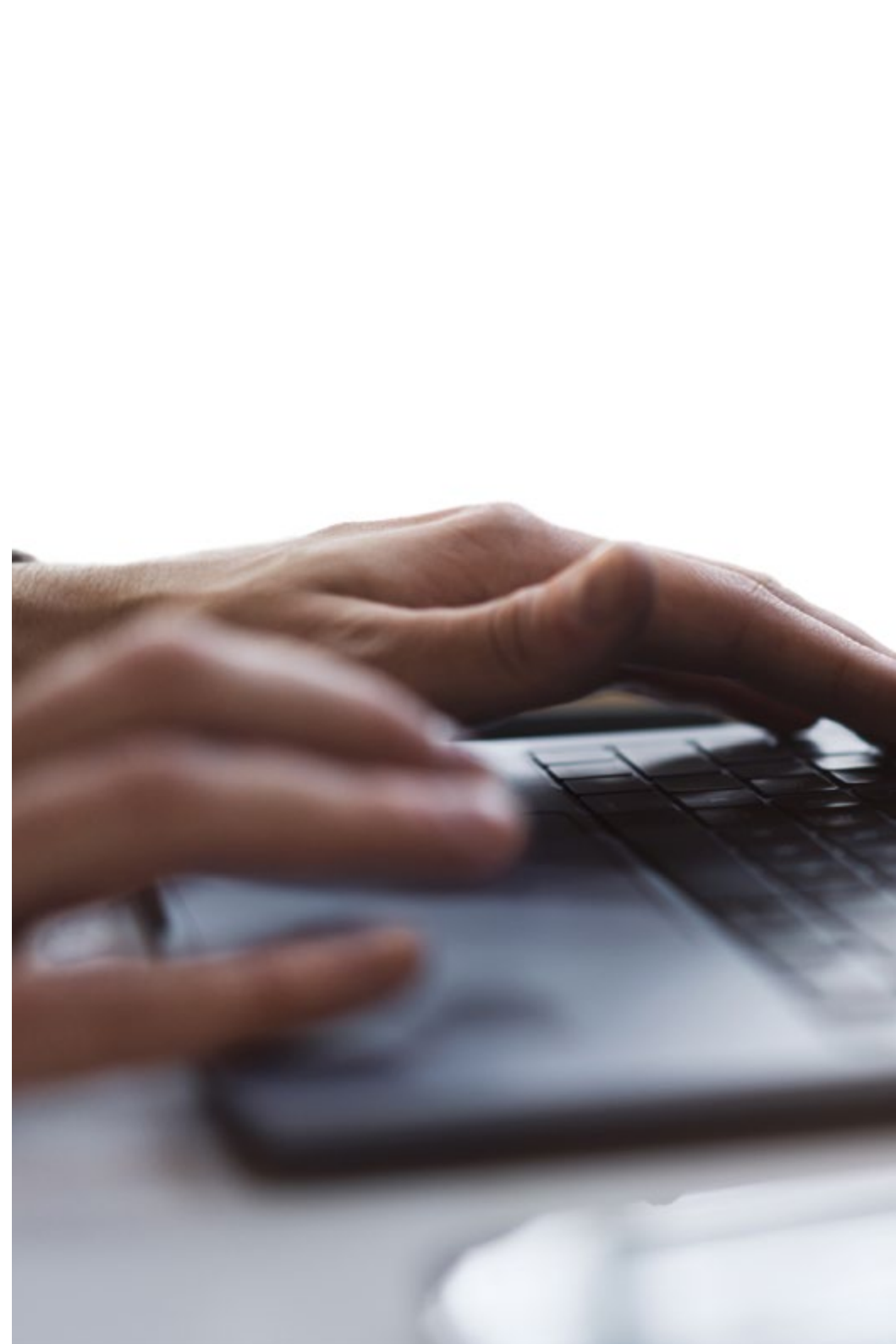
El alumno: la prioridad de todos los programas de TECH

En la metodología de estudios de TECH el alumno es el protagonista absoluto. Las herramientas pedagógicas de cada programa han sido seleccionadas teniendo en cuenta las demandas de tiempo, disponibilidad y rigor académico que, a día de hoy, no solo exigen los estudiantes sino los puestos más competitivos del mercado.

Con el modelo educativo asincrónico de TECH, es el alumno quien elige el tiempo que destina al estudio, cómo decide establecer sus rutinas y todo ello desde la comodidad del dispositivo electrónico de su preferencia. El alumno no tendrá que asistir a clases en vivo, a las que muchas veces no podrá acudir. Las actividades de aprendizaje las realizará cuando le venga bien. Siempre podrá decidir cuándo y desde dónde estudiar.

“

*En TECH NO tendrás clases en directo
(a las que luego nunca puedes asistir)”*



Los planes de estudios más exhaustivos a nivel internacional

TECH se caracteriza por ofrecer los itinerarios académicos más completos del entorno universitario. Esta exhaustividad se logra a través de la creación de temarios que no solo abarcan los conocimientos esenciales, sino también las innovaciones más recientes en cada área.

Al estar en constante actualización, estos programas permiten que los estudiantes se mantengan al día con los cambios del mercado y adquieran las habilidades más valoradas por los empleadores. De esta manera, quienes finalizan sus estudios en TECH reciben una preparación integral que les proporciona una ventaja competitiva notable para avanzar en sus carreras.

Y además, podrán hacerlo desde cualquier dispositivo, pc, tableta o smartphone.

“

El modelo de TECH es asincrónico, de modo que te permite estudiar con tu pc, tableta o tu smartphone donde quieras, cuando quieras y durante el tiempo que quieras”

Case studies o Método del caso

El método del caso ha sido el sistema de aprendizaje más utilizado por las mejores escuelas de negocios del mundo. Desarrollado en 1912 para que los estudiantes de Derecho no solo aprendiesen las leyes a base de contenidos teóricos, su función era también presentarles situaciones complejas reales. Así, podían tomar decisiones y emitir juicios de valor fundamentados sobre cómo resolverlas. En 1924 se estableció como método estándar de enseñanza en Harvard.

Con este modelo de enseñanza es el propio alumno quien va construyendo su competencia profesional a través de estrategias como el *Learning by doing* o el *Design Thinking*, utilizadas por otras instituciones de renombre como Yale o Stanford.

Este método, orientado a la acción, será aplicado a lo largo de todo el itinerario académico que el alumno emprenda junto a TECH. De ese modo se enfrentará a múltiples situaciones reales y deberá integrar conocimientos, investigar, argumentar y defender sus ideas y decisiones. Todo ello con la premisa de responder al cuestionamiento de cómo actuaría al posicionarse frente a eventos específicos de complejidad en su labor cotidiana.



Método Relearning

En TECH los *case studies* son potenciados con el mejor método de enseñanza 100% online: el *Relearning*.

Este método rompe con las técnicas tradicionales de enseñanza para poner al alumno en el centro de la ecuación, proveyéndole del mejor contenido en diferentes formatos. De esta forma, consigue repasar y reiterar los conceptos clave de cada materia y aprender a aplicarlos en un entorno real.

En esta misma línea, y de acuerdo a múltiples investigaciones científicas, la reiteración es la mejor manera de aprender. Por eso, TECH ofrece entre 8 y 16 repeticiones de cada concepto clave dentro de una misma lección, presentada de una manera diferente, con el objetivo de asegurar que el conocimiento sea completamente afianzado durante el proceso de estudio.

El Relearning te permitirá aprender con menos esfuerzo y más rendimiento, implicándote más en tu especialización, desarrollando el espíritu crítico, la defensa de argumentos y el contraste de opiniones: una ecuación directa al éxito.



Un Campus Virtual 100% online con los mejores recursos didácticos

Para aplicar su metodología de forma eficaz, TECH se centra en proveer a los egresados de materiales didácticos en diferentes formatos: textos, vídeos interactivos, ilustraciones y mapas de conocimiento, entre otros. Todos ellos, diseñados por profesores cualificados que centran el trabajo en combinar casos reales con la resolución de situaciones complejas mediante simulación, el estudio de contextos aplicados a cada carrera profesional y el aprendizaje basado en la reiteración, a través de audios, presentaciones, animaciones, imágenes, etc.

Y es que las últimas evidencias científicas en el ámbito de las Neurociencias apuntan a la importancia de tener en cuenta el lugar y el contexto donde se accede a los contenidos antes de iniciar un nuevo aprendizaje. Poder ajustar esas variables de una manera personalizada favorece que las personas puedan recordar y almacenar en el hipocampo los conocimientos para retenerlos a largo plazo. Se trata de un modelo denominado *Neurocognitive context-dependent e-learning* que es aplicado de manera consciente en esta titulación universitaria.

Por otro lado, también en aras de favorecer al máximo el contacto mentor-alumno, se proporciona un amplio abanico de posibilidades de comunicación, tanto en tiempo real como en diferido (mensajería interna, foros de discusión, servicio de atención telefónica, email de contacto con secretaría técnica, chat y videoconferencia).

Asimismo, este completísimo Campus Virtual permitirá que el alumnado de TECH organice sus horarios de estudio de acuerdo con su disponibilidad personal o sus obligaciones laborales. De esa manera tendrá un control global de los contenidos académicos y sus herramientas didácticas, puestas en función de su acelerada actualización profesional.



La modalidad de estudios online de este programa te permitirá organizar tu tiempo y tu ritmo de aprendizaje, adaptándolo a tus horarios”

La eficacia del método se justifica con cuatro logros fundamentales:

1. Los alumnos que siguen este método no solo consiguen la asimilación de conceptos, sino un desarrollo de su capacidad mental, mediante ejercicios de evaluación de situaciones reales y aplicación de conocimientos.
2. El aprendizaje se concreta de una manera sólida en capacidades prácticas que permiten al alumno una mejor integración en el mundo real.
3. Se consigue una asimilación más sencilla y eficiente de las ideas y conceptos, gracias al planteamiento de situaciones que han surgido de la realidad.
4. La sensación de eficiencia del esfuerzo invertido se convierte en un estímulo muy importante para el alumnado, que se traduce en un interés mayor en los aprendizajes y un incremento del tiempo dedicado a trabajar en el curso.

La metodología universitaria mejor valorada por sus alumnos

Los resultados de este innovador modelo académico son constatables en los niveles de satisfacción global de los egresados de TECH.

La valoración de los estudiantes sobre la calidad docente, calidad de los materiales, estructura del curso y sus objetivos es excelente. No en valde, la institución se convirtió en la universidad mejor valorada por sus alumnos en la plataforma de reseñas Trustpilot, obteniendo un 4,9 de 5.

Accede a los contenidos de estudio desde cualquier dispositivo con conexión a Internet (ordenador, tablet, smartphone) gracias a que TECH está al día de la vanguardia tecnológica y pedagógica.

Podrás aprender con las ventajas del acceso a entornos simulados de aprendizaje y el planteamiento de aprendizaje por observación, esto es, Learning from an expert.



Así, en este programa estarán disponibles los mejores materiales educativos, preparados a conciencia:



Material de estudio

Todos los contenidos didácticos son creados por los especialistas que van a impartir el curso, específicamente para él, de manera que el desarrollo didáctico sea realmente específico y concreto.

Estos contenidos son aplicados después al formato audiovisual que creará nuestra manera de trabajo online, con las técnicas más novedosas que nos permiten ofrecerte una gran calidad, en cada una de las piezas que pondremos a tu servicio.



Prácticas de habilidades y competencias

Realizarás actividades de desarrollo de competencias y habilidades específicas en cada área temática. Prácticas y dinámicas para adquirir y desarrollar las destrezas y habilidades que un especialista precisa desarrollar en el marco de la globalización que vivimos.



Resúmenes interactivos

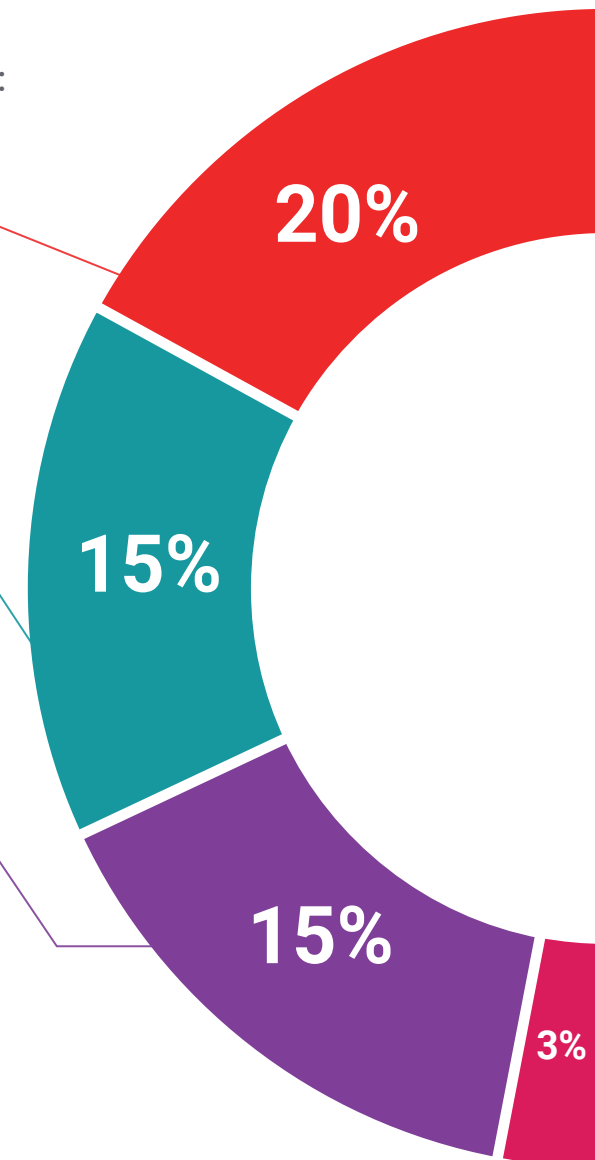
Presentamos los contenidos de manera atractiva y dinámica en píldoras multimedia que incluyen audio, vídeos, imágenes, esquemas y mapas conceptuales con el fin de afianzar el conocimiento.

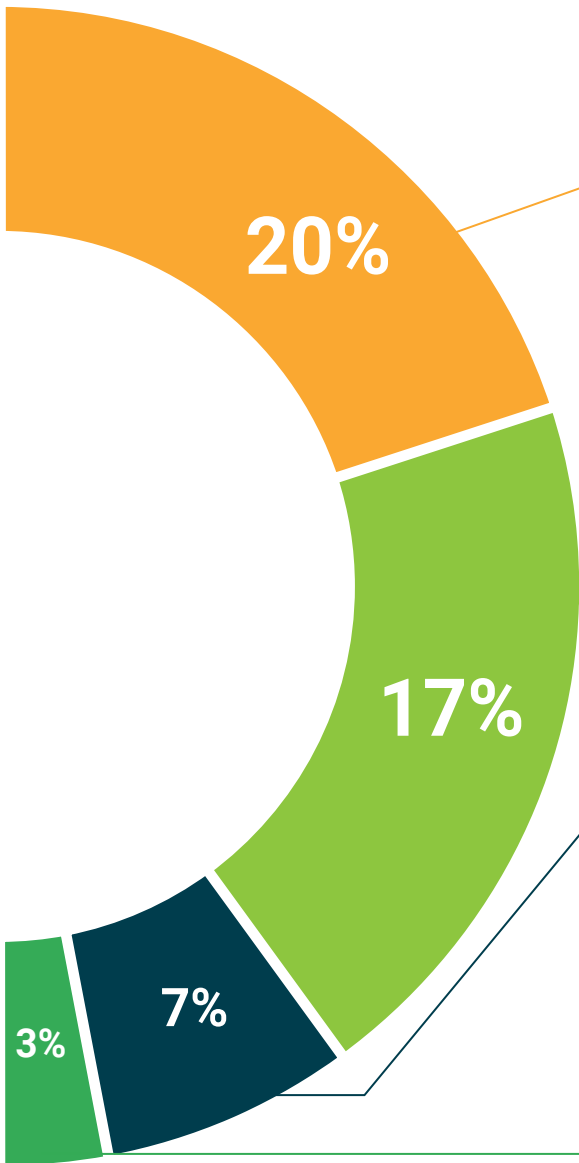
Este sistema exclusivo educativo para la presentación de contenidos multimedia fue premiado por Microsoft como "Caso de éxito en Europa".



Lecturas complementarias

Artículos recientes, documentos de consenso, guías internacionales... En nuestra biblioteca virtual tendrás acceso a todo lo que necesitas para completar tu capacitación.





Case Studies

Completarás una selección de los mejores *case studies* de la materia. Casos presentados, analizados y tutorizados por los mejores especialistas del panorama internacional.



Testing & Retesting

Evaluamos y reevaluamos periódicamente tu conocimiento a lo largo del programa. Lo hacemos sobre 3 de los 4 niveles de la Pirámide de Miller.



Clases magistrales

Existe evidencia científica sobre la utilidad de la observación de terceros expertos. El denominado *Learning from an expert* afianza el conocimiento y el recuerdo, y genera seguridad en nuestras futuras decisiones difíciles.



Guías rápidas de actuación

TECH ofrece los contenidos más relevantes del curso en forma de fichas o guías rápidas de actuación. Una manera sintética, práctica y eficaz de ayudar al estudiante a progresar en su aprendizaje.



07

Titulación

El Máster Título Propio en Intervención Psicológica en Trastornos de la Conducta Alimentaria garantiza, además de la capacitación más rigurosa y actualizada, el acceso a un título de Máster Propio expedido por TECH Global University.



“

Supera con éxito este programa y recibe tu titulación universitaria sin desplazamientos ni farragosos trámites”

Este programa te permitirá obtener el título propio de **Máster Título Propio en Intervención Psicológica en Trastornos de la Conducta Alimentaria** avalado por **TECH Global University**, la mayor Universidad digital del mundo.

TECH Global University, es una Universidad Oficial Europea reconocida públicamente por el Gobierno de Andorra ([boletín oficial](#)). Andorra forma parte del Espacio Europeo de Educación Superior (EEES) desde 2003. El EEES es una iniciativa promovida por la Unión Europea que tiene como objetivo organizar el marco formativo internacional y armonizar los sistemas de educación superior de los países miembros de este espacio. El proyecto promueve unos valores comunes, la implementación de herramientas conjuntas y fortaleciendo sus mecanismos de garantía de calidad para potenciar la colaboración y movilidad entre estudiantes, investigadores y académicos.

Este título propio de **TECH Global University**, es un programa europeo de formación continua y actualización profesional que garantiza la adquisición de las competencias en su área de conocimiento, confiriendo un alto valor curricular al estudiante que supere el programa.

Título: **Máster Título Propio en Intervención Psicológica en Trastornos de la Conducta Alimentaria**

Modalidad: **online**

Duración: **12 meses**

Acreditación: **60 ECTS**

tech global university

D/Dña _____ con documento de identificación _____ ha superado con éxito y obtenido el título de:

Máster Título Propio en Intervención Psicológica en Trastornos de la Conducta Alimentaria

Se trata de un título propio de 1.800 horas de duración equivalente a 60 ECTS, con fecha de inicio dd/mm/aaaa y fecha de finalización dd/mm/aaaa.

TECH Global University es una universidad reconocida oficialmente por el Gobierno de Andorra el 31 de enero de 2024, que pertenece al Espacio Europeo de Educación Superior (EEES).

En Andorra la Vella, a 28 de febrero de 2024

Dr. Pedro Navarro Illana
 Rector

Este título propio se deberá acompañar siempre del título universitario habilitante expedido por la autoridad competente para ejercer profesionalmente en cada país. código único TECH: APWOR235 techtute.com/titulos

Máster Título Propio en Intervención Psicológica en Trastornos de la Conducta Alimentaria

| Distribución General del Plan de Estudios | | Distribución General del Plan de Estudios | | | |
|-------------------------------------------|-----------------|-------------------------------------------|-----------------------------------------------------------------------------------------------------------------------------------------------|------|----------|
| Tipo de materia | Créditos ECTS | Curso | Materia | ECTS | Carácter |
| Obligatoria (OB) | 60 | 1º | Adolescencia, imagen corporal y autoestima | 6 | OB |
| Optativa (OP) | 0 | 1º | Desarrollo de los Trastornos de la Conducta Alimentaria | 6 | OB |
| Prácticas Externas (PR) | 0 | 1º | Etiología de los TCA: Factores causales y de riesgo | 6 | OB |
| Trabajo Fin de Máster (TFM) | 0 | 1º | Clasificación y Criterios Diagnósticos de los TCA | 6 | OB |
| | | 1º | Complicaciones Médicas y Emocionales de los TCA - | 6 | OB |
| | | 1º | Órganos y sistemas afectados por los TCA | 6 | OB |
| | | 1º | Comorbilidades de los Trastornos de la Conducta | 6 | OB |
| | | 1º | Alimentaria con otras psicopatologías | 6 | OB |
| | | 1º | Tratamiento Integral Multidisciplinario Transdiagnóstico | 6 | OB |
| | | 1º | Intervención psicológica y psicofarmacológica basadas en la evidencia: Del diagnóstico a la recuperación y mantenimiento del paciente con TCA | 6 | OB |
| | | 1º | Tratamiento nutricional en el paciente con TCA | 6 | OB |
| | | 1º | Prevención en el entorno familiar y escolar de los TCA | 6 | OB |
| | Total 60 | | | | |

Dr. Pedro Navarro Illana
 Rector

tech global university

*Apostilla de La Haya. En caso de que el alumno solicite que su título en papel recabe la Apostilla de La Haya, TECH Global University realizará las gestiones oportunas para su obtención, con un coste adicional.



Máster Título Propio Intervención Psicológica en Trastornos de la Conducta Alimentaria

- » Modalidad: online
- » Duración: 12 meses
- » Titulación: TECH Global University
- » Acreditación: 60 ECTS
- » Horario: a tu ritmo
- » Exámenes: online

Máster Título Propio

Intervención Psicológica
en Trastornos de la
Conducta Alimentaria

