

# Maestría

## Neuropsicología Educativa

Nº de RVOE: 20230371

**RVOE**

EDUCACIÓN SUPERIOR

**tech**  
universidad



Nº de RVOE: 20230371

## Maestría Neuropsicología Educativa

Idioma: **Español**

Modalidad: **100% en línea**

Duración: **20 meses**

Fecha acuerdo RVOE: **10/02/2023**

Acceso web: [www.techtute.com/mx/psicologia/maestria/maestria-neuropsicologia-educativa](http://www.techtute.com/mx/psicologia/maestria/maestria-neuropsicologia-educativa)

# Índice

01	02	03	04
Presentación	Plan de estudios	Objetivos	Competencias
<hr/>	<hr/>	<hr/>	<hr/>
pág. 4	pág. 8	pág. 22	pág. 26
05	06	07	08
¿Por qué nuestro programa?	Salidas profesionales	Idiomas gratuitos	Metodología
<hr/>	<hr/>	<hr/>	<hr/>
pág. 30	pág. 34	pág. 38	pág. 42
	09	10	11
	Dirección del curso	Requisitos de acceso y proceso de admisión	Titulación
	<hr/>	<hr/>	<hr/>
	pág. 50	pág. 54	pág. 58

# 01

## Presentación

La literatura científica existente revela el aporte favorable que produce la aplicación de la Neuropsicología al desarrollo educativo del alumnado. Unas bondades que han impulsado el desarrollo de nuevos métodos de enseñanza, que parten del análisis de los procesos cognitivos del propio estudiante. No obstante, muchos espacios escolares aún desconocen sus beneficios, por lo que existe una brecha importante en el rendimiento del estudiante. Ante este escenario, TECH presenta esta titulación que facilita a los profesionales de la Psicología, el conocimiento teórico-práctico necesario para poder introducir con éxito proyectos basados en la neuroeducación, implementar estrategias de estimulación cerebral a través de la motricidad o la intervención ante dificultades de aprendizaje. Todo en un formato 100% online y con los recursos didácticos multimedia más innovadores.





“

*Una Maestría 100% online que te permitirá progresar en el sector educativo aplicando las estrategias más efectivas en Neuropsicología Educativa”*

La enseñanza está viviendo un cambio de paradigma, gracias a la inclusión de las evidencias científicas sobre el desarrollo de la Neuropsicología Educativa en entornos escolares. Comprender desde esta perspectiva las dificultades del aprendizaje del alumnado y los métodos más correctos de actuación, sin duda han contribuido a la reducción del fracaso educativo.

Ante esta realidad, ha cobrado fuerza en los últimos años, la incorporación de los procedimientos y estrategias para la mejora del proceso enseñanza-aprendizaje planteadas desde esta disciplina. Una transformación que desvela la necesidad de incorporar en dicho sector a profesionales con conocimiento actualizado y con una mirada renovada sobre los sistemas de enseñanza. En este sentido, TECH impulsa esta Maestría con RVOE centrada en la Neuropsicología Educativa más avanzada.

Se trata de un programa que busca que el alumnado consiga desarrollar con garantías su carrera laboral en espacios que demandan a expertos en Neuroeducación y especialistas con amplia capacidad para la intervención en alumnado con dificultades de aprendizaje.

De esta forma, el egresado obtendrá un conocimiento intensivo y de gran aplicación práctica sobre las alternativas educativas emergentes para afrontar los principales problemas de estudio del alumnado, las bases neurobiológicas del desarrollo o las técnicas de actuación en neuroeducación.

Todo, además, complementado por vídeo resúmenes, vídeos en detalle, lecturas especializadas y simulaciones de casos de estudio que darán un mayor atractivo a este programa 100% online.

Una oportunidad única de poder acceder a una Maestría de primer nivel, impartida por auténticos expertos en esta área y que otorga flexibilidad para cursarla. Y es que el egresado tan solo necesita de un dispositivo electrónico con conexión a Internet para poder visualizar el contenido alojado en la plataforma virtual. TECH ofrece, así, una ocasión idónea para poder progresar laboralmente a través de una titulación vanguardista.



TECH brinda la oportunidad de obtener la Maestría en Neuropsicología Educativa en un formato 100% en línea, con titulación directa y un programa diseñado para aprovechar cada tarea en la adquisición de competencias para desempeñar un papel relevante en la empresa. Pero, además, con este programa, el estudiante tendrá acceso al estudio de idiomas extranjeros y formación continuada de modo que pueda potenciar su etapa de estudio y logre una ventaja competitiva con los egresados de otras universidades menos orientadas al mercado laboral.

Un camino creado para conseguir un cambio positivo a nivel profesional, relacionándose con los mejores y formando parte de la nueva generación de futuros docentes capaces de desarrollar su labor en cualquier lugar del mundo.

“

*Conviértete en todo un especialista con habilidades para mejorar las dificultades de aprendizaje de lectura, escritura o cálculo del alumnado”*

# 02

## Plan de estudios

El temario de esta Maestría ha sido confeccionado por un excelente equipo de especialistas en Psicología, que han sabido incorporar en su día a día, los últimos avances en la Neuropsicología Educativa. Su experiencia y amplio dominio en esta disciplina han quedado reflejado en un plan de estudio orientado a favorecer la inclusión de las estrategias más efectivas en el abordaje de alumnado que requiere de nuevas metodologías.





“

*Las píldoras multimedia y los casos de estudio te aportan un enfoque práctico y dinámico sobre la Neuropsicología Educativa”*

Este programa de Maestría, impartido en modalidad 100% online da la oportunidad de poder compatibilizar a la perfección las responsabilidades diarias con una enseñanza de alto nivel. Desde este enfoque, el alumnado podrá acceder a una titulación que busca, ante todo, facilitar el conocimiento más avanzado en Neuropsicología Educativa y que le lleve a impulsar su carrera profesional en este ámbito.

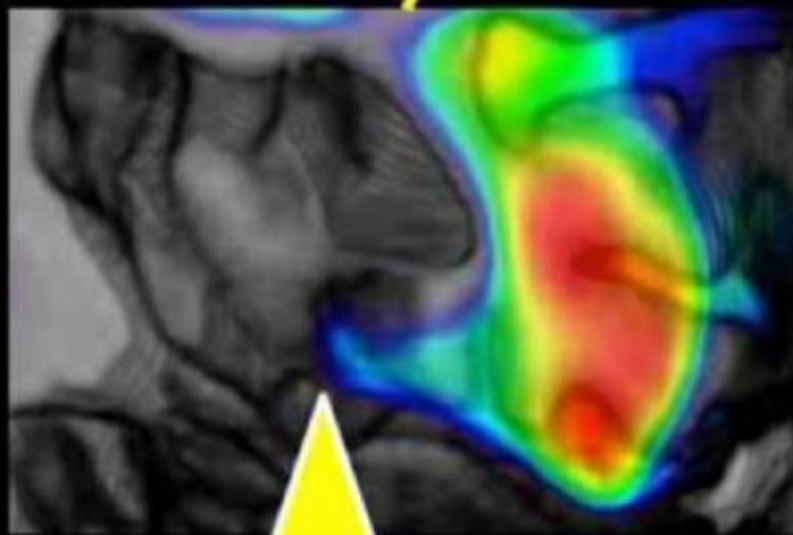
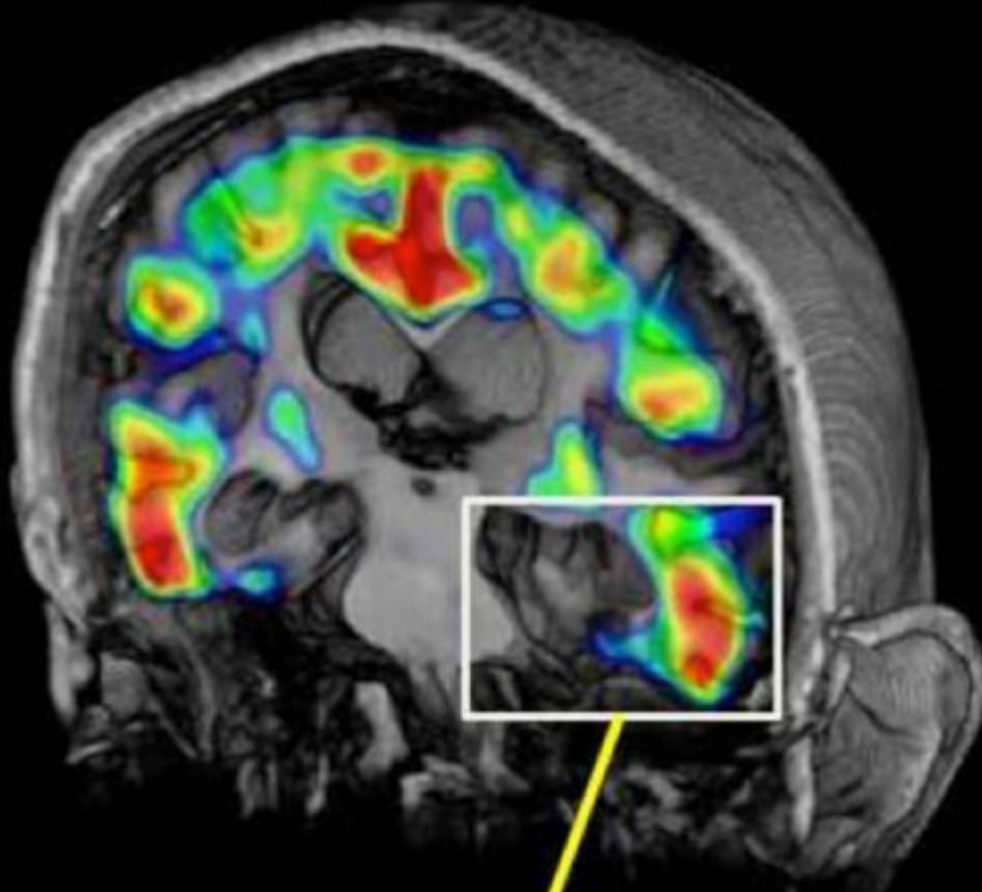
Así, mediante las herramientas pedagógicas más innovadoras, el egresado obtendrá la información más exhaustiva sobre las estrategias para aplicar las técnicas de intervención educativa, estimular el desarrollo cerebral mediante la motricidad y lateralidad o actualizar sus conocimientos sobre las funcionalidades visuales y auditivas para la lectura, el lenguaje, los idiomas, y, en definitiva, el aprendizaje.

Además, gracias al sistema *Relearning*, el egresado no tendrá que invertir gran cantidad de horas de estudio y conseguirá afianzar de un modo mucho más sencillo los nuevos conceptos abordados.

<b>Módulo 1</b>	Bases de las Neurociencias
<b>Módulo 2</b>	Neuropsicología del desarrollo
<b>Módulo 3</b>	La Neuroeducación
<b>Módulo 4</b>	Funcionalidad visual y auditiva para la lectura, el lenguaje, los idiomas y el aprendizaje
<b>Módulo 5</b>	Motricidad, lateralidad y escritura
<b>Módulo 6</b>	Procesos neurolingüísticos, dificultades y programas de intervención educativa
<b>Módulo 7</b>	Inteligencias múltiples, creatividad, talento y altas capacidades
<b>Módulo 8</b>	Dislexia, discalculia e hiperactividad
<b>Módulo 9</b>	Alternativas educativas emergentes para la gestión de las dificultades de aprendizaje
<b>Módulo 10</b>	Metodología de la investigación



*La biblioteca de recursos didáctico está disponible las 24 horas del día, los 7 días de la semana. Accede a ella, cuando y como desees”*



## *Dónde, cuándo y cómo se imparte*

Esta Maestría se ofrece 100% en línea, por lo que el alumno podrá cursarla desde cualquier sitio, haciendo uso de una computadora, una tableta o simplemente mediante su smartphone.

Además, podrá acceder a los contenidos tanto *online* como *offline*. Para hacerlo *offline* bastará con descargarse los contenidos de los temas elegidos, en el dispositivo y abordarlos sin necesidad de estar conectado a internet.

El alumno podrá cursar la Maestría a través de sus 10 módulos, de forma autodirigida y asincrónica. Adaptamos el formato y la metodología para aprovechar al máximo el tiempo y lograr un aprendizaje a medida de las necesidades del alumno.

“

*Una titulación intensiva que te aporta el conocimiento más riguroso sobre los programas de intervención de las dificultades lingüísticas”*

## Módulo 1. Bases de las Neurociencias

- 1.1. El sistema nervioso y las neuronas
  - 1.1.1. Definición del sistema nervioso
  - 1.1.2. Componentes del sistema nervioso
  - 1.1.3. Clasificación del tejido nervioso
  - 1.1.4. Comunicación eléctrica de la neurona
  - 1.1.5. Comunicación química de la neurona
- 1.2. Anatomía básica de las estructuras relacionadas con el aprendizaje
  - 1.2.1. Definiendo el Aprendizaje
  - 1.2.2. Clasificación del Encéfalo
  - 1.2.3. Formación del Encéfalo
  - 1.2.4. El papel del Cerebro en el aprendizaje
- 1.3. El cerebro plástico y la neuroplasticidad
  - 1.3.1. La plasticidad neuronal
  - 1.3.2. El cerebro plástico
  - 1.3.3. La neurogénesis
  - 1.3.4. El cerebro plástico y el aprendizaje
- 1.4. La epigenética
  - 1.4.1. El papel de la genética en el cerebro
  - 1.4.2. El proceso de gestación y el cerebro
  - 1.4.3. Definición de las neuronas indiferenciadas
  - 1.4.4. El proceso de muerte neuronal programada
- 1.5. Los efectos del ambiente en el desarrollo cerebral
  - 1.5.1. Cerebro y medio ambiente
  - 1.5.2. Conectividad interneuronal
  - 1.5.3. Inhibición de la conectividad
- 1.6. Los cambios en el cerebro del infante
  - 1.6.1. La formación del cerebro del bebé
  - 1.6.2. El proceso de la mielogénesis
  - 1.6.3. El desarrollo cerebral
  - 1.6.4. Desarrollo del localizacionismo
  - 1.6.5. Desarrollo de la lateralización

- 1.7. La evolución del cerebro del adolescente
  - 1.7.1. Definiendo la adolescencia
  - 1.7.2. El cerebro en la adolescencia
  - 1.7.3. El papel de las hormonas
  - 1.7.4. Funciones de las neurohormonas
- 1.8. El cerebro adulto
  - 1.8.1. El cerebro adulto
  - 1.8.2. Conexiones entre los hemisferios cerebrales
  - 1.8.3. El proceso del lenguaje y los hemisferios cerebrales

## Módulo 2. Neuropsicología del desarrollo

- 2.1. Neurociencia
  - 2.1.1. Introducción
  - 2.1.2. Concepto de Neurociencia
  - 2.1.3. Neuromitos
- 2.2. El cerebro: estructura y funcionamiento
  - 2.2.1. Principales Estructuras cerebrales
  - 2.2.2. Modelo Triuno
  - 2.2.3. Modelo Bilateral
  - 2.2.4. Cerebro cognitivo y cerebro emocional
  - 2.2.5. Las neuronas
  - 2.2.6. ¿Qué son los neurotransmisores?
- 2.3. Neurociencia y aprendizaje
  - 2.3.1. ¿Qué es aprender?
  - 2.3.2. Las neuronas espejo
  - 2.3.3. Niveles de aprendizaje
  - 2.3.4. Estilos de aprendizaje
  - 2.3.5. Tipos de aprendizaje
- 2.4. Inteligencias múltiples
  - 2.4.1. Definición
  - 2.4.2. Clasificación
  - 2.4.3. Inteligencias múltiples y neurodidáctica
  - 2.4.4. Las Inteligencias múltiples en el aula
  - 2.4.5. Ventajas e inconvenientes en Educación

- 2.5. Neurociencia-Educación
  - 2.5.1. Neuroeducación
  - 2.5.2. La memoria
  - 2.5.3. La emoción
  - 2.5.4. La atención
  - 2.5.5. La motivación
  - 2.5.6. Aportaciones de la neurodidáctica a las estrategias de aprendizaje
- 2.6. Neurociencias en el aula
  - 2.6.1. La figura del neuroeducador
  - 2.6.2. Importancia neuroeducativa y neuropedagógica
  - 2.6.3. Actitud empática y aprendizaje
  - 2.6.4. Aplicaciones en el aula
  - 2.6.5. Organización del aula
- 2.7. El juego y las nuevas tecnologías
  - 2.7.1. Etimología del juego
  - 2.7.2. Beneficios del juego
  - 2.7.3. Aprender jugando
  - 2.7.4. El proceso neurocognitivo
  - 2.7.5. Principios básicos de los juegos educativos
  - 2.7.6. Neuroeducación y los juegos de mesa
  - 2.7.7. Tecnología educativa y neurociencia
  - 2.7.8. Desarrollo de las funciones ejecutivas
- 2.8. Cuerpo y cerebro
  - 2.8.1. La conexión entre cuerpo y cerebro
  - 2.8.2. El cerebro social
  - 2.8.3. ¿Cómo preparamos al cerebro para el aprendizaje?
  - 2.8.4. Alimentación
  - 2.8.5. Descanso y aprendizaje
- 2.9. Las neurociencias para prevenir el fracaso escolar
  - 2.9.1. Beneficios que aporta la neurociencia
  - 2.9.2. Elementos para una pedagogía orientada al éxito
  - 2.9.3. Algunas sugerencias para mejorar el proceso de aprender

- 2.10. Razón y emoción
  - 2.10.1. El binomio razón y emoción
  - 2.10.2. ¿Para qué nos sirven las emociones?
  - 2.10.3. Por qué educar las emociones en el aula
  - 2.10.4. Aprendizaje eficaz a través de las emociones

### Módulo 3. La Neuroeducación

- 3.1. Introducción a la Neuroeducación
  - 3.1.1. Fundamentos de los procesos psicológicos
  - 3.1.2. La neuroeducación
- 3.2. Los principales neuromitos
  - 3.2.1. Edad del aprendizaje
  - 3.2.2. Cerebro del autismo
- 3.3. La atención
  - 3.3.1. Definiendo la atención
  - 3.3.2. Bases neurológicas de la atención
  - 3.3.3. Evaluación de la atención
  - 3.3.4. Alteraciones de la atención
- 3.4. La emoción
  - 3.4.1. Definiendo la emoción
  - 3.4.2. Bases neurológicas de la emoción
  - 3.4.3. Evaluación de la emoción
  - 3.4.4. Alteraciones de la emoción
- 3.5. La motivación
  - 3.5.1. Definiendo la motivación
  - 3.5.2. Bases neurológicas de la motivación
  - 3.5.3. Evaluación de la motivación
  - 3.5.4. Alteraciones de la motivación
- 3.6. El aprendizaje
  - 3.6.1. Cerebro y aprendizaje
  - 3.6.2. Aprendizaje en el aula

- 3.7. La memoria
  - 3.7.1. Definiendo la memoria
  - 3.7.2. Bases neurológicas de la memoria
  - 3.7.3. Evaluación de la memoria
  - 3.7.4. Alteraciones de la memoria
- 3.8. La estimulación y las intervenciones tempranas
  - 3.8.1. La influencia social en el aprendizaje
  - 3.8.2. Aprendizaje en cooperación
- 3.9. La importancia de la creatividad en la Neuroeducación
  - 3.9.1. Definiendo la creatividad
  - 3.9.2. La creatividad en el aula
- 3.10. Las metodologías que permiten la transformación de la educación en Neuroeducación
  - 3.10.1. La metodología tradicional en la educación
  - 3.10.2. La nueva metodología desde la neuroeducación

#### Módulo 4. Funcionalidad visual y auditiva para la lectura, el lenguaje, los idiomas y el aprendizaje

- 4.1. La visión, funcionamiento y bases neuropsicológicas
  - 4.1.1. Introducción
  - 4.1.2. Funcionamiento del sentido de la vista
  - 4.1.3. Componentes de la visión
- 4.2. Percepción visual, evaluación y programas de intervención
  - 4.2.1. Introducción
  - 4.2.2. Desarrollo humano: el desarrollo de los sistemas sensoriales
  - 4.2.3. La sensopercepción
  - 4.2.4. El neurodesarrollo
  - 4.2.5. Descripción del proceso perceptivo
  - 4.2.6. La percepción del color
  - 4.2.7. La percepción y las habilidades visuales
  - 4.2.8. Evaluación de la percepción visual
  - 4.2.9. Intervención para la mejora de la percepción visual
- 4.3. Movimientos oculares de seguimiento
  - 4.3.1. Introducción
  - 4.3.2. Movimientos oculares

- 4.3.3. Movimientos oculares de seguimiento
- 4.3.4. Registro y evaluación de la motilidad ocular
- 4.3.5. Trastornos relacionados con la motilidad ocular
- 4.3.6. El sistema visual y la lectura
- 4.3.7. Desarrollo de destrezas en el aprendizaje de la lectura
- 4.3.8. Programas y actividades de mejora y entrenamiento
- 4.4. Movimientos sacádicos y su implicación en la lectura
  - 4.4.1. Introducción
  - 4.4.2. Modelos del proceso lector
  - 4.4.3. Movimientos sacádicos y su relación con la lectura
  - 4.4.4. Como se evalúan los movimientos sacádicos
  - 4.4.5. El proceso de lectura a nivel visual
  - 4.4.6. Memoria visual en el proceso lector
  - 4.4.7. Investigaciones para estudiar la relación entre la memoria visual y la lectura
  - 4.4.8. Dificultades de la lectura
  - 4.4.9. Maestros especializados
  - 4.4.10. Educadores sociales
- 4.5. Acomodación visual y su relación con la postura
  - 4.5.1. Introducción
  - 4.5.2. Mecanismos que permiten la acomodación o enfoque
  - 4.5.3. Cómo se evalúa la acomodación visual
  - 4.5.4. La postura corporal en el aula
  - 4.5.5. Programas de entrenamiento visual para la acomodación
  - 4.5.6. Ayudas dirigidas a alumnos con problemas de visión
- 4.6. Estructura y funcionamiento del oído
  - 4.6.1. Introducción
  - 4.6.2. El mundo sonoro
  - 4.6.3. El sonido y su propagación
  - 4.6.4. Los receptores auditivos. El oído externo. Oído medio. El oído interno
  - 4.6.5. Estructura del oído
  - 4.6.6. Desarrollo del sistema auditivo desde el nacimiento
  - 4.6.7. Desarrollo de los sistemas sensoriales durante la infancia
  - 4.6.8. Influencia del oído en el desarrollo del equilibrio
  - 4.6.9. Enfermedades del oído

- 4.7. Percepción auditiva
  - 4.7.1. Introducción
  - 4.7.2. Pautas para detectar problemas de percepción auditiva
  - 4.7.3. El proceso perceptivo
  - 4.7.4. Función de las vías auditivas en los procesos perceptivos
  - 4.7.5. Personas con percepción auditiva alterada
  - 4.7.6. Pruebas de evaluación
- 4.8. Evaluación y alteraciones auditivas
  - 4.8.1. Introducción
  - 4.8.2. Valoración del conducto auditivo externo
  - 4.8.3. La otoscopia
  - 4.8.4. Audiometría aérea. Audiometría tonal o audición con conducción aérea. Audiometría verbal
  - 4.8.5. Audición por conducción ósea
  - 4.8.6. Curva de umbral de molestia
  - 4.8.7. La audiometría tonal, vocal y acumetría
- 4.9. Desarrollo de la audición y el aprendizaje
  - 4.9.1. Introducción
  - 4.9.2. Desarrollo del oído humano
  - 4.9.3. Método Berard
- 4.10. Procesos de visión y audición implicados en el aprendizaje
  - 4.10.1. Introducción
  - 4.10.2. Movimientos oculares de seguimiento
  - 4.10.3. El sistema visual y la lectura
  - 4.10.4. La dislexia
  - 4.10.5. Terapias para la dislexia basadas en el color
  - 4.10.6. Ayudas en discapacidad visual
- 4.11. Relación de la visión y la audición en el lenguaje
  - 4.11.1. Introducción
  - 4.11.2. Relación entre visión y audición
  - 4.11.3. Elaboración de la información verbal-auditiva y visual
  - 4.11.4. Programas de intervención para los trastornos auditivos

## Módulo 5. Motricidad, lateralidad y escritura

- 5.1. Neurodesarrollo y aprendizaje
  - 5.1.1. Introducción
  - 5.1.2. Desarrollo perceptivo
  - 5.1.3. Bases neuropsicológicas del desarrollo motor
  - 5.1.4. Desarrollo de la lateralidad
  - 5.1.5. Comunicación interhemisférica a través del cuerpo calloso
  - 5.1.6. El ambidextrismo
- 5.2. Desarrollo psicomotor
  - 5.2.1. Introducción
  - 5.2.2. Psicomotricidad gruesa
  - 5.2.3. Coordinación dinámica general: habilidades básicas
  - 5.2.4. Motricidad fina y su relación con la escritura
  - 5.2.5. Evaluación del desarrollo psicomotor
- 5.3. Neuropsicología del desarrollo motriz
  - 5.3.1. Introducción
  - 5.3.2. Relación entre motricidad y psiquismo
  - 5.3.3. Trastornos del desarrollo motriz
  - 5.3.4. Trastornos de la adquisición de la coordinación motora
  - 5.3.5. Desordenes del sistema vestibular
  - 5.3.6. La escritura
- 5.4. Introducción al desarrollo de la lateralidad
  - 5.4.1. Introducción
  - 5.4.2. Pruebas de lateralidad
  - 5.4.3. Pautas de observación en contextos educativos
  - 5.4.4. Lateralidad cruzada
- 5.5. Trastornos motores y dificultades del aprendizaje relacionados
  - 5.5.1. Introducción
  - 5.5.2. Trastornos motores
  - 5.5.3. Dificultades de aprendizaje
- 5.6. Proceso y adquisición de la escritura
  - 5.6.1. Aprendizaje de la lectura
  - 5.6.2. Problemas de comprensión
  - 5.6.3. Desarrollo evolutivo de la escritura

- 5.7. La disgrafía
  - 5.7.1. Introducción
  - 5.7.2. Definición de disgrafía, causas y tipos
  - 5.7.3. Indicadores y dificultades comunes de disgrafía
  - 5.7.4. Ayudas en el aula a alumnos con disgrafía
  - 5.7.5. Ayudas individuales
  - 5.7.6. Estilos de aprendizaje
  - 5.7.7. Funciones ejecutivas implicadas en el aprendizaje
- 5.8. Papel del psicólogo escolar y los orientadores para la prevención, el desarrollo y las dificultades de aprendizaje
  - 5.8.1. Introducción
  - 5.8.2. El departamento de orientación
  - 5.8.3. Programas de intervención
  - 5.8.4. Avances de la neuropsicología en las dificultades del aprendizaje
  - 5.8.5. Formación del equipo educativo
  - 5.8.6. Orientaciones a padres
- 5.9. El aporte de la lateralidad al desarrollo de la lectoescritura
  - 5.9.1. Introducción
  - 5.9.2. La lateralidad. Definición
  - 5.9.3. Importancia de la lateralidad en los procesos de aprendizaje
  - 5.9.4. Lateralidad en los procesos de lectura y escritura
  - 5.9.5. Adquisición de la escritura
  - 5.9.6. Lateralidad y dificultades del aprendizaje
- 5.10. Orientación a padres
  - 5.10.1. Introducción
  - 5.10.2. Como informar a los padres
  - 5.10.3. Actividades para mejorar el rendimiento académico
  - 5.10.4. Actividades para mejorar los problemas de lateralidad
- 5.11. Evaluación e intervención psicomotriz
  - 5.11.1. Introducción
  - 5.11.2. Desarrollo psicomotor
  - 5.11.3. Evaluación psicomotriz
  - 5.11.4. Intervención psicomotriz

## Módulo 6. Procesos neurolingüísticos, dificultades y programas de intervención educativa

- 6.1. Bases neurobiológicas implicadas en el lenguaje
  - 6.1.1. Introducción
  - 6.1.2. Definiciones de lenguaje
  - 6.1.3. Antecedentes históricos
- 6.2. Desarrollo del lenguaje
  - 6.2.1. Introducción
  - 6.2.2. Aparición del lenguaje
  - 6.2.3. Adquisición del lenguaje
- 6.3. Aproximaciones neuropsicológicas del lenguaje
  - 6.3.1. Introducción
  - 6.3.2. Procesos cerebrales del lenguaje
  - 6.3.3. Áreas cerebrales implicadas
  - 6.3.4. Procesos neurolingüísticos
- 6.4. Neuropsicología de la comprensión del lenguaje
  - 6.4.1. Introducción
  - 6.4.2. Áreas cerebrales implicadas en la comprensión
  - 6.4.3. Los sonidos La decodificación lingüística
  - 6.4.4. Estructuras sintácticas para la comprensión lingüística
  - 6.4.5. Procesos semánticos y aprendizaje significativo
  - 6.4.6. La comprensión lectora Investigaciones sobre la comprensión lectora
- 6.5. Comunicación a través del lenguaje
  - 6.5.1. Introducción
  - 6.5.2. El lenguaje como herramienta que permite la comunicación
  - 6.5.3. Evolución del lenguaje
  - 6.5.4. La comunicación social
- 6.6. Los trastornos del lenguaje
  - 6.6.1. Introducción
  - 6.6.2. Trastornos del lenguaje y del habla
  - 6.6.3. Profesionales implicados en el tratamiento
  - 6.6.4. Implicaciones en el contexto educativo



- 6.7. Afasias
  - 6.7.1. Introducción
  - 6.7.2. Zonas cerebrales que participan en el lenguaje
  - 6.7.3. Tipos de afasias
  - 6.7.4. Diagnóstico
- 6.8. Estimulación del lenguaje
  - 6.8.1. Introducción
  - 6.8.2. Importancia de la estimulación del lenguaje
  - 6.8.3. La estimulación fonética-fonológica Tareas de estimulación fonética-fonológica
  - 6.8.4. La estimulación léxico-semántica Tareas de estimulación léxico-semántica
  - 6.8.5. La estimulación morfosintáctica Evolución de las adquisiciones estructurales Tareas de estimulación morfosintáctica
  - 6.8.6. La estimulación pragmática
- 6.9. Trastornos de la lecto-escritura
  - 6.9.1. Introducción
  - 6.9.2. Retraso lector
  - 6.9.3. Dislexia
  - 6.9.4. Disortografía
  - 6.9.5. Disgrafía
  - 6.9.6. Dislalia
  - 6.9.7. Tratamiento de los trastornos de la lectoescritura
- 6.10. Intervención en trastornos del lenguaje
  - 6.10.1. Introducción
  - 6.10.2. Aplicación de programas de mejora
  - 6.10.3. Programas de mejora
  - 6.10.4. Programas de mejora empleando las nuevas tecnologías
- 6.11. Incidencia de las dificultades del lenguaje en el rendimiento académico
  - 6.11.1. Introducción
  - 6.11.2. Procesos lingüísticos
  - 6.11.3. Incidencia de los trastornos del lenguaje
  - 6.11.4. Relación entre audición y lenguaje

- 6.12. Orientación
  - 6.12.1. Introducción
  - 6.12.2. La estimulación del lenguaje
  - 6.12.3. La estimulación de la lectura

## Módulo 7. Inteligencias múltiples, creatividad, talento y altas capacidades

- 7.1. Teoría de las inteligencias múltiples
  - 7.1.1. Introducción
  - 7.1.2. Antecedentes
  - 7.1.3. Conceptualización
  - 7.1.4. Validación
  - 7.1.5. Premisas y principios básicos de la teoría
  - 7.1.6. Ciencia neuropsicológica y cognitiva
  - 7.1.7. Clasificación de la teoría de las inteligencias múltiples
- 7.2. Evaluación de las inteligencias múltiples
  - 7.2.1. Introducción
  - 7.2.2. Antecedentes
  - 7.2.3. Tipos de evaluaciones
  - 7.2.4. Aspectos a tener en cuenta en la evaluación
- 7.3. Creatividad
  - 7.3.1. Introducción
  - 7.3.2. Conceptos y teorías de creatividad
  - 7.3.3. Enfoques de estudio de la creatividad
  - 7.3.4. Características del pensamiento creativo
  - 7.3.5. Tipos de creatividad
- 7.4. Metodologías para el desarrollo de la creatividad
  - 7.4.1. Introducción
  - 7.4.2. Programas para el desarrollo de la creatividad
  - 7.4.3. Proyectos para el desarrollo de la creatividad
  - 7.4.4. Promoción de la creatividad en el contexto familiar

- 7.5. Evaluación de la creatividad y orientaciones
  - 7.5.1. Introducción
  - 7.5.2. Consideraciones sobre la evaluación
  - 7.5.3. Pruebas de evaluación
  - 7.5.4. Pruebas subjetivas de evaluación
  - 7.5.5. Orientaciones sobre la evaluación
- 7.6. Altas capacidades y talentos
  - 7.6.1. Introducción
  - 7.6.2. Relación entre superdotación y alta capacidad
  - 7.6.3. Relación entre herencia y ambiente
  - 7.6.4. Fundamentación neuropsicológica
  - 7.6.5. Modelos de superdotación
- 7.7. Identificación y diagnóstico de las altas capacidades
  - 7.7.1. Introducción
  - 7.7.2. Principales características
  - 7.7.3. Como identificar las altas capacidades
  - 7.7.4. Papel de los agentes implicados
  - 7.7.5. Pruebas e instrumentos de evaluación
  - 7.7.6. Programas de intervención
- 7.8. Problemáticas y dificultades
  - 7.8.1. Introducción
  - 7.8.2. Problemáticas y dificultades en el ámbito escolar
  - 7.8.3. Mitos y creencias
  - 7.8.4. Disincronías
  - 7.8.5. Diagnóstico diferencial
  - 7.8.6. Diferencias de género
  - 7.8.7. Necesidades educativas
- 7.9. Relación entre inteligencias múltiples, altas capacidades, talento y creatividad
  - 7.9.1. Introducción
  - 7.9.2. Relación entre inteligencias múltiples y creatividad
  - 7.9.3. Relación entre inteligencias múltiples, altas capacidades y talentos
  - 7.9.4. Diferencias existentes entre talento y altas capacidades
  - 7.9.5. Creatividad, altas capacidades y talento

## Módulo 8. Dislexia, discalculia e hiperactividad

- 8.1. Conceptualización de la dislexia
  - 8.1.1. Introducción
  - 8.1.2. Problemas de aprendizaje lector
  - 8.1.3. Bases neuropsicológicas
  - 8.1.4. Características
  - 8.1.5. Subtipos
- 8.2. Evaluación neuropsicológica de la dislexia
  - 8.2.1. Introducción
  - 8.2.2. Criterios diagnósticos de la dislexia
  - 8.2.3. Como evaluar
  - 8.2.4. Entrevista al tutor
  - 8.2.5. Lectura y escritura
  - 8.2.6. Evaluación neuropsicológica
  - 8.2.7. Evaluación de otros aspectos relacionados
- 8.3. Intervención neuropsicológica de la dislexia
  - 8.3.1. Introducción
  - 8.3.2. Variables implicadas
  - 8.3.3. Ámbito neuropsicológico
  - 8.3.4. Programas de intervención
- 8.4. Conceptualización de la discalculia
  - 8.4.1. Introducción
  - 8.4.2. Definición de discalculia
  - 8.4.3. Características
  - 8.4.4. Bases neuropsicológicas
- 8.5. Evaluación neuropsicológica de la discalculia
  - 8.5.1. Introducción
  - 8.5.2. Objetivos de la evaluación
  - 8.5.3. Cómo evaluar
  - 8.5.4. Informe
  - 8.5.5. Diagnóstico

- 8.6. Intervención neuropsicológica de la discalculia
  - 8.6.1. Introducción
  - 8.6.2. Variables implicadas en el tratamiento
  - 8.6.3. Rehabilitación neuropsicológica
  - 8.6.4. Intervención de la discalculia
- 8.7. Conceptualización del Trastorno de Déficit de Atención e Hiperactividad
  - 8.7.1. Introducción
  - 8.7.2. Definición del TDAH y subtipos
  - 8.7.3. Bases neuropsicológicas. Factores Neurobiológicos del TDAH
  - 8.7.4. Características de niños con TDAH
- 8.8. Evaluación neuropsicológica del Déficit de Atención e Hiperactividad
  - 8.8.1. Introducción
  - 8.8.2. Objetivos de la evaluación
  - 8.8.3. Como evaluar
  - 8.8.4. Informe
  - 8.8.5. Diagnóstico
- 8.9. Intervención neuropsicológica del Déficit de Atención e Hiperactividad
  - 8.9.1. Introducción
  - 8.9.2. Ámbito neuropsicológico
  - 8.9.3. Tratamiento del TDAH
  - 8.9.4. Otras terapias
  - 8.9.5. Programas de intervención
- 8.10. Comorbilidad en trastornos del neurodesarrollo
  - 8.10.1. Introducción
  - 8.10.2. Trastornos del neurodesarrollo
  - 8.10.3. Dislexia y discalculia. Dislexia. Discalculia
  - 8.10.4. Dislexia y TDAH
  - 8.10.5. Discalculia y TDAH
- 8.11. Neurotecnología aplicada a dislexia, discalculia e Hiperactividad
  - 8.11.1. Introducción
  - 8.11.2. Tecnología aplicada a la dislexia
  - 8.11.3. Tecnología aplicada a la discalculia
  - 8.11.4. Tecnología aplicada a la Hiperactividad

- 8.12. Orientaciones a padres y profesores
  - 8.12.1. Introducción
  - 8.12.2. Orientaciones sobre la dislexia
  - 8.12.3. Orientaciones sobre la discalculia
  - 8.12.4. Orientaciones sobre la Hiperactividad

## Módulo 9. Alternativas educativas emergentes para la gestión de las dificultades de aprendizaje

- 9.1. Introducción
  - 9.1.1. ¿A qué se le llama alternativas educativas emergentes?
  - 9.1.2. ¿Qué objetivos tienen?
  - 9.1.3. Beneficios que aportan
  - 9.1.4. ¿Cuáles son las alternativas educativas para dificultades de aprendizaje?
- 9.2. Tecnología de la información y la comunicación aplicada a las dificultades de aprendizaje y atención a la diversidad
  - 9.2.1. Introducción
  - 9.2.2. Características de las de la información y la comunicación
  - 9.2.3. Herramientas Tecnológicas de Información y Comunicaciones y dislexia
  - 9.2.4. Herramientas Tecnológicas de Información y Comunicaciones y discalculia
  - 9.2.5. Herramientas Tecnológicas de Información y Comunicaciones y Educación Especial
- 9.3. Terapias asistida con animales, dificultades de aprendizaje y atención a la diversidad
  - 9.3.1. Introducción
  - 9.3.2. Marco teórico de la Terapia Asistida por Animales (TAA)
  - 9.3.3. Acercamiento a las Terapia Asistida por Animales (TAA)
  - 9.3.4. Aplicación Terapia Asistida por Animales (TAA) como apoyo en las dificultades de aprendizaje
  - 9.3.5. Terapia Asistida por Animales (TAA) y atención a la diversidad
- 9.4. Conciencia plena, dificultades de aprendizaje y atención a la diversidad
  - 9.4.1. Introducción
  - 9.4.2. Qué es el conciencia plena
  - 9.4.3. Marco teórico del conciencia plena
  - 9.4.4. Conciencia plena como apoyo en las dificultades de aprendizaje
  - 9.4.5. Conciencia plena y atención a la diversidad

- 9.5. Ajedrez, dificultades de aprendizaje y atención a la diversidad
  - 9.5.1. Introducción
  - 9.5.2. Orígenes del Ajedrez
  - 9.5.3. Objetivos y beneficios del ajedrez
  - 9.5.4. Ajedrez como apoyo en las dificultades de aprendizaje
  - 9.5.5. Ajedrez y atención a la diversidad
- 9.6. Medicación, dificultades de aprendizaje y atención a la diversidad
  - 9.6.1. Introducción
  - 9.6.2. Tipos de fármacos: tratamientos estimulantes y no estimulantes
  - 9.6.3. Medicación para dificultades de aprendizaje
  - 9.6.4. Medicación como apoyo en la atención a la diversidad
- 9.7. La efectividad de las terapias alternativas
  - 9.7.1. Introducción
  - 9.7.2. Importancia de valorar la efectividad de las terapias
  - 9.7.3. Eficacia de la Terapia Asistida con Animales (TAA)
  - 9.7.4. Efectividad de la Terapia de Integración Sensorial (IS)
  - 9.7.5. Ejercicio físico y ansiedad

## Módulo 10. Metodología de la investigación

- 10.1. La metodología de investigación
  - 10.1.1. Introducción
  - 10.1.2. La importancia de la metodología de investigación
  - 10.1.3. El conocimiento científico
  - 10.1.4. Enfoques de investigación
- 10.2. Elección del tema a investigar
  - 10.2.1. Introducción
  - 10.2.2. El problema de investigación
  - 10.2.3. Definición del problema
  - 10.2.4. Elección de la pregunta de investigación
  - 10.2.5. Objetivos de la investigación
  - 10.2.6. Variables: tipos
- 10.3. La propuesta de investigación
  - 10.3.1. Introducción
  - 10.3.2. Las hipótesis de la investigación
  - 10.3.3. Viabilidad del proyecto de investigación
  - 10.3.4. Introducción y justificación de la investigación
- 10.4. El marco teórico
  - 10.4.1. Introducción
  - 10.4.2. Elaboración del marco teórico
  - 10.4.3. Recursos empleados
  - 10.4.4. Normas APA
- 10.5. La bibliografía
  - 10.5.1. Introducción
  - 10.5.2. Importancia de las referencias bibliográficas
  - 10.5.3. Como referenciar de acuerdo con las normas APA
  - 10.5.4. Formato de los anexos: tablas y figuras
  - 10.5.5. Gestores de bibliografía: qué son y cómo usarlos
- 10.6. Marco metodológico
  - 10.6.1. Introducción
  - 10.6.2. La hoja de ruta
  - 10.6.3. Apartados que debe contener el marco metodológico
  - 10.6.4. La población
  - 10.6.5. La muestra
  - 10.6.6. Variables
  - 10.6.7. Instrumentos
  - 10.6.8. Procedimiento
- 10.7. Diseños de investigación
  - 10.7.1. Introducción
  - 10.7.2. Tipos de diseños
  - 10.7.3. Características de los diseños empleados en Psicología
  - 10.7.4. Diseños de investigación empleados en educación
  - 10.7.5. Diseños de investigación empleados en Neuropsicología de la educación

- 10.8. Investigación cuantitativa I
  - 10.8.1. Introducción
  - 10.8.2. Diseños de grupos aleatorios
  - 10.8.3. Técnicas estadísticas en la investigación cuantitativa
- 10.9. Investigación cuantitativa II
  - 10.9.1. Introducción
  - 10.9.2. Diseños unifactoriales intrasujeto
  - 10.9.3. Técnicas de control de los efectos de los diseños intrasujeto
  - 10.9.4. Técnicas estadísticas
- 10.10. Resultados
  - 10.10.1. Introducción
  - 10.10.2. ¿Cómo recoger los datos?
  - 10.10.3. ¿Cómo analizar los datos?
  - 10.10.4. Técnicas estadísticas
  - 10.10.5. Programas estadísticos
- 10.11. Estadística descriptiva
  - 10.11.1. Introducción
  - 10.11.2. Variables en investigación
  - 10.11.3. Análisis cuantitativo
  - 10.11.4. Análisis cualitativo
  - 10.11.5. Recursos que se pueden emplear
- 10.12. Contraste de hipótesis
  - 10.12.1. Las hipótesis estadísticas
  - 10.12.2. Como interpretar la significatividad (valor p)
  - 10.12.3. Criterios para el análisis de pruebas paramétricas y no paramétricas
- 10.13. Estadística correlacional y análisis de independencia
  - 10.13.1. Introducción
  - 10.13.2. Correlación de Pearson
  - 10.13.3. Correlación de Spearman y Chi-cuadrado
  - 10.13.4. Resultados

- 10.14. Estadística de comparación de grupos
  - 10.14.1. Introducción
  - 10.14.2. Prueba T y U de Mann-Whitney
  - 10.14.3. Prueba T y Rangos con Signos de Wilcoxon
  - 10.14.4. Los resultados
- 10.15. Discusión y conclusiones
  - 10.15.1. Introducción
  - 10.15.2. ¿Qué es la discusión?
  - 10.15.3. Organización de la discusión



*Trabaja con éxito las dificultades sensoriales en entornos escolares desde el abordaje neuropsicológico"*

# 03

## Objetivos

Esta Maestría en Neuropsicología Educativa tiene como principal meta aportar al profesional una especialización en Neuropsicología Educativa que eleve sus competencias y habilidades en esta área. Unas capacidades que logrará obtener a través de un temario avanzado, que le aporta casos de estudios donde las metodologías y técnicas presentadas podrán ser llevadas a la práctica en situaciones reales con estudiantes con dificultades de aprendizaje.





“

*Lograrás mejorar tus habilidades para la atención a la diversidad en centros educativos especializados”*



## Objetivos generales

---

- ♦ Habilitar a los profesionales para el ejercicio de la neuropsicología en la educación en el desarrollo de niños y jóvenes
- ♦ Aprender a llevar a cabo programas específicos de mejora del rendimiento escolar
- ♦ Acceder a las formas y procesos de investigación en neuropsicología en el entorno escolar
- ♦ Aumentar la capacidad de trabajo y resolución autónoma de procesos de aprendizaje
- ♦ Estudiar la atención a la diversidad desde el enfoque neuropsicológico
- ♦ Conocer las maneras diversas de implementar sistemas de enriquecimiento de las metodologías de aprendizaje en el aula, especialmente dirigidas al alumnado diverso
- ♦ Analizar e integrar los conocimientos necesarios para impulsar los desarrollos escolares y sociales del alumnado



*Alcanza tus objetivos y metas profesionales gracias a las competencias que adquirirás egresándote de esta Maestría 100% online”*



## Objetivos específicos

---

### Módulo 1. Bases de las Neurociencias

- ♦ Conocer las bases científicas y fisiológicas de las neurociencias, la forma en que funciona el cerebro y el sistema nervioso, la comunicación neuronal y la forma en que se han estudiado estos procesos

### Módulo 2. Neuropsicología del desarrollo

- ♦ Conocer los fundamentos de las neurociencias aplicadas a la inteligencia y el aprendizaje
- ♦ Analizar la idea de inteligencias múltiples y el vínculo entre razonamiento y emoción

### Módulo 3. La Neuroeducación

- ♦ Analizar la importancia de las neurociencias en sus aplicaciones educativas, y como determinadas acciones como la atención, creatividad y el estilo de vida, producen efectos en la memoria, la atención y el aprendizaje

### Módulo 4. Funcionalidad visual y auditiva para la lectura, el lenguaje, los idiomas y el aprendizaje

- ♦ Analizar los aspectos de lenguaje, comunicación y habla, así como las relaciones que tienen entre sí
- ♦ Ahondar en la importancia de la funcionalidad visual y auditiva para la mejora en la comprensión lectora
- ♦ Explicar el desarrollo del proceso de adquisición del lenguaje de acuerdo a sus enfoques teóricos y conocer los padecimientos vinculados a esto



**Módulo 5. Motricidad, lateralidad y escritura**

- ♦ Analizar los procesos implicados en el aprendizaje de la escritura, así como la influencia que tienen la lateralidad y la motricidad en la escritura
- ♦ Identificar y explicar las dislalias, comprendiendo las diferencias entre fonética y fonología
- ♦ Realizar una valoración de la persona que lo presente y proponer una estrategia de intervención

**Módulo 6. Procesos neurolingüísticos, dificultades y programas de intervención educativa**

- ♦ Analizar las teorías y enfoque diversos de la lingüística aplicada desde la situación de cada persona o grupo, desde una visión de análisis en el desarrollo cognitivo, lingüístico y social
- ♦ Concebir una idea más amplia sobre los procesos y dificultades en la lingüística y cómo ésta se ve influenciada por otros aspectos
- ♦ Diferenciar los modelos de intervención y tipos de programas en el ámbito educativo

**Módulo 7. Inteligencias múltiples, cre-atividad, talento y altas capacidades**

- ♦ Entender los fundamentos de las neurociencias aplicadas a la inteligencia, la creatividad y las diferentes capacidades de aprendizaje
- ♦ Analizar la idea de inteligencias múltiples y el vínculo entre razonamiento y emoción para favorecer la diversidad en el contexto educativo

**Módulo 8. Dislexia, discalculia e hiperactividad**

- ♦ Analizar los distintos aspectos relacionados con la Dislexia, la Discalculia y la Hiperactividad, así como la necesidad de atender de manera simultánea las habilidades sociales y en su caso, el rendimiento escolar de quien padece dichos trastornos

**Módulo 9. Alternativas educativas emergentes para la gestión de las dificultades de aprendizaje**

- ♦ Ser capaz de analizar diferentes técnicas y terapias para el tratamiento de dificultades de aprendizaje, tales como terapias como animales, herramientas tecnológicas, el ajedrez o la conciencia plena
- ♦ Entender las medicaciones que existen para estos desórdenes y sus efectos

**Módulo 10. Metodología de la investigación**

- ♦ Aplicar las técnicas para la elaboración de una investigación relacionada con la neuropsicología

# 04

## Competencias

Esta Maestría nace con la finalidad de proporcionar al alumno una especialización de alta calidad. Así, tras superar con éxito esta exclusiva titulación, el egresado habrá desarrollado las habilidades y destrezas necesarias para desempeñar un trabajo de primer nivel. Asimismo, obtendrá una visión innovadora y multidisciplinar de su campo laboral. Por ello, este vanguardista programa de TECH representa una oportunidad sin parangón para todo aquel profesional que quiera destacar en su sector y convertirse en un experto.

*Te damos +*





“

*Impulsa programas educativos  
que favorezcan el aprendizaje del  
alumnado con discalculia o dislexia”*



## Competencias generales

---

- ♦ Reconocer la anatomía del cerebro y sus relaciones con el desarrollo de los diversos aprendizajes desde el punto de vista motriz, sensorial, emocional, etc.
- ♦ Emplear los conocimientos de la neuropsicología en el desarrollo de programas de intervención diversos en todas las áreas del desarrollo escolar
- ♦ Aplicar los datos extraídos del análisis de la neurología en el diagnóstico clínico, apoyándose en los conocimientos específicos de la neuropsicología del desarrollo
- ♦ Llevar a la práctica las diferentes formas de intervención en el área educativa a partir de los datos extraídos del análisis de la funcionalidad cerebral en el área de las emociones y el aprendizaje
- ♦ Trabajar con las dificultades sensoriales en el entorno escolar, desde un abordaje neuropsicológico basado en el trabajo desde el conocimiento profundo de la funcionalidad visual y auditiva
- ♦ Implementar en el entorno educativo estrategias de estimulación cerebral a través del desarrollo la motricidad y la lateralidad
- ♦ Idear, desarrollar y analizar una investigación completa en el área de la neuropsicología en el ámbito educativo





- ♦ Aplicar las TIC en los centros educativos
- ♦ Utilizar el ajedrez y la meditación como herramientas para la gestión de las dificultades
- ♦ Aplicar nuevas estrategias en los casos de altas capacidades
- ♦ Ser capaz de programar teniendo en cuenta las inteligencias múltiples y el impulso del talento y la creatividad
- ♦ Desarrollar programas eficientes de intervención en alumnado con discalculia, dislexia e hiperactividad
- ♦ Realizar una eficaz evaluación, diagnóstico e intervención de las dificultades del lenguaje

“*Actualiza tus competencias con la metodología teórico-práctica más eficiente del panorama académico actual, el Relearning de TECH*”

# 05

## ¿Por qué nuestro programa?

Con la realización de esta Maestría de TECH, el alumnado ampliará el abanico de posibilidades que actualmente abarca el ámbito de la Neuropsicología Educativa. Desde un centro educativo especializado, entornos escolares de primer nivel, hasta la creación de programas de asesoramiento para las instituciones académicas más prestigiosas, este programa da los recursos y las herramientas necesarias para poder obtener una especialización que impulse la carrera profesional en Neuroeducación.





“

*Estás ante una opción académica que te abre un mundo de posibilidades profesionales en el campo de la Neuroeducación. Matricúlate ya”*

01

### **Orientación 100% laboral**

---

Desde la planificación de esta Maestría, TECH mantiene un enfoque profesionalizante, que favorezca el crecimiento y progresión laboral del alumnado. Por eso, esta titulación da respuesta tanto a las necesidades reales del estudiante, como a las demandas actuales de las empresas, que requieren de especialistas actualizados y capaces de incorporar las estrategias más efectivas en el ámbito de la Neuropsicología Educativa.

02

### **La mejor institución**

---

Gracias al contenido académico vanguardista, en el que se ha empleado la tecnología más puntera en el ámbito de la enseñanza, y el exquisito profesorado de esta Maestría, el alumnado obtendrá una exitosa especialización. Una apuesta segura para su futuro personal y profesional. Y todo ello, además desde casa y sin renunciar a las actividades diarias.

03

### **Titulación directa**

---

No hará falta que el estudiante haga una tesina, ni examen final, ni nada más para poder egresar y obtener su título. En TECH, el alumno tendrá una vía directa de titulación.

04

### **Los mejores recursos pedagógicos 100% en línea**

---

Tech Universidad pone al alcance de los estudiantes de esta Maestría la última metodología educativa en línea, basada en una tecnología internacional de vanguardia, que permite estudiar sin tener que asistir a clase, y sin renunciar a adquirir ninguna competencia indispensable en la docencia.

05

### **Educación adaptada al mundo real**

---

En un sistema educativo en transformación, Tech Universidad muestra al alumnado las últimas tendencias, avances y procedimientos para llevar a cabo su desempeño como experto en Neuropsicología Educativa. El objetivo de potenciar la calidad educativa, mejorar el rendimiento académico y la intervención en estudiantes con Necesidades Educativas Especiales, requiere de especialistas con habilidades y competencias que tan solo se obtiene a través de un temario que se ajusta a la realidad actual del sector.

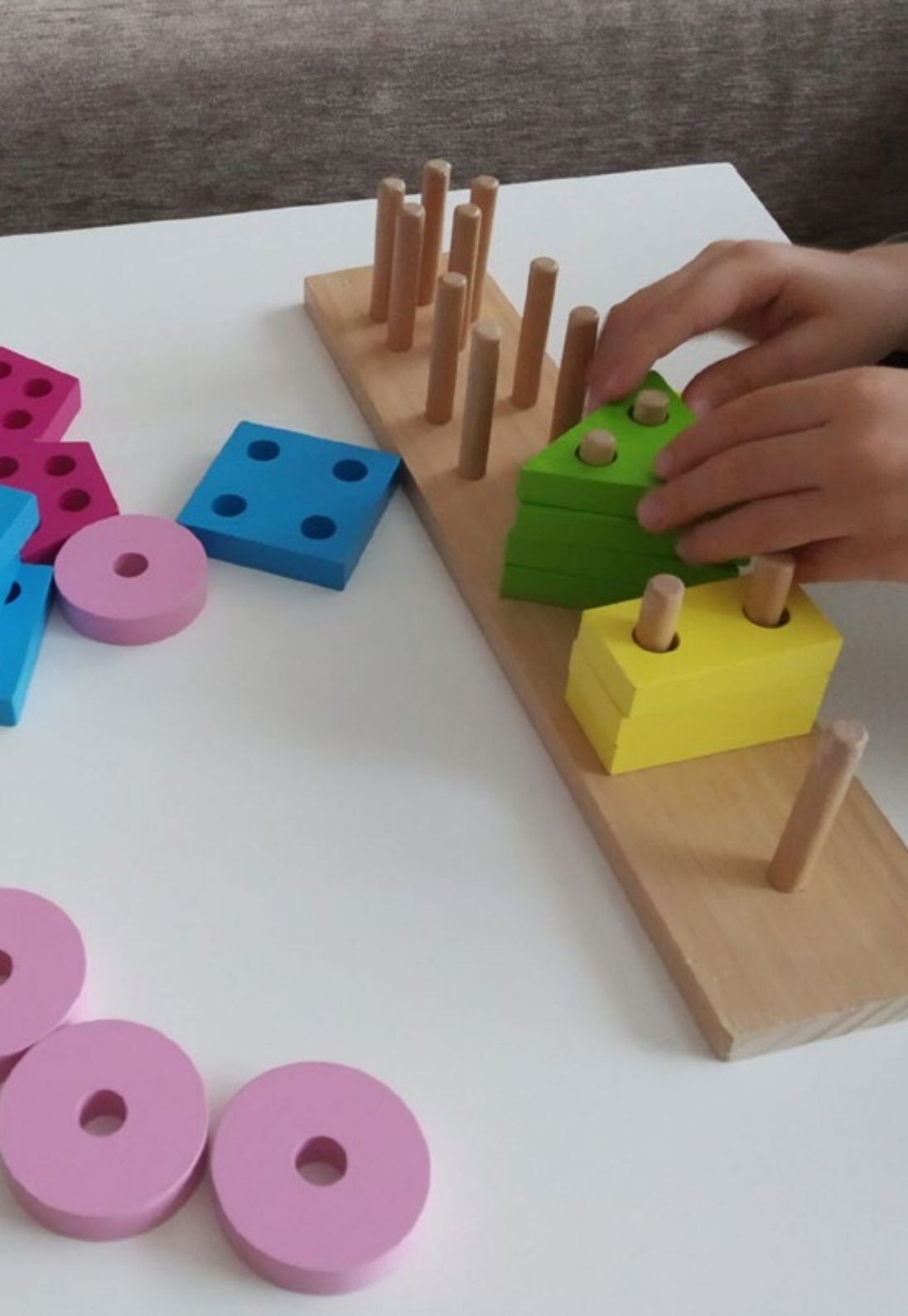
06

### **Aprender idiomas y obtener su certificado oficial**

---

TECH da la posibilidad, además de obtener la certificación oficial de Inglés en el nivel B2, de seleccionar de forma optativa hasta otros 6 idiomas en los que, si el alumno desea, podrá certificarse.





07

### Mejorar tus habilidades de intervención

---

TECH es consciente de las amplias posibilidades de progresión que se plantean desde la Neuropsicología Educativa, tanto para el especialista que la cursa, como para los estudiantes en los que aplica sus estrategias de intervención. Por eso, con esta Maestría mejorará las habilidades para la adopción de acciones de detección de dificultades del aprendizaje, de altas capacidades y las medidas más eficaces de actuación en cada caso.

08

### Especialización integral

---

En Tech Universidad, el profesional conseguirá obtener una visión amplia sobre la Neuropsicología Educativa y los beneficios de su aplicación en todo tipo de enseñanza académica. De esta forma, podrá crear o desarrollar líneas de actuación que favorezcan el rendimiento escolar, el aprendizaje individualizado y las correcciones necesarias para aumentar las capacidades del alumnado.

09

### Formar parte de una comunidad exclusiva

---

El profesional que curse esta Maestría tendrá acceso o a una comunidad de especialistas destacados, centros educativos de primer nivel y experto cualificados procedentes de las universidades más prestigiosas del mundo. Un espacio académico inigualable.

# 06

## Salidas profesionales

El perfil de egreso de la Maestría en Neuropsicología Educativa es el de un profesional con altas capacidades para construir nuevas maneras de atención a la diversidad en el aula, aplicar nuevos modos de investigación de la neuropsicología o realizar programas específicos para disminuir el fracaso educativo. En este sentido, esta titulación aporta todas estas competencias con el fin de que el alumnado potencie sus capacidades y posibilidades profesionales.

*Upgrading...*





“

*Potencia tus capacidades para el desarrollo de proyectos específicos para la atención a alumnado con altas capacidades”*

## Perfil profesional

El egresado de esta Maestría será un profesional competente para desempeñar de manera efectiva su labor en instituciones académicas que precisen de sus servicios. Para ello, contará con las habilidades necesarias para poder realizar la evaluación, el diagnóstico y la intervención precisa en numerosos campos de acción de la Neuropsicología Educativa.

Además, el egresado contará con la capacidad para poder aportar mejoras a las estrategias educativas implementadas en espacios educativos y otros entornos donde la actuación de la Neuropsicología es efectiva para la mejora del aprendizaje. Todo esto, gracia a la capacidad para analizar los procesos de desarrollo cognitivo y a su profundo conocimiento sobre los métodos de actuación.

De esta manera, este programa le permitirá analizar el entorno que le rodea y efectuar propuesta que redunden considerablemente en las principales problemáticas existentes en torno a la baja calidad educativa y al rendimiento escolar.

El egresado será, de esta forma, un psicólogo solvente y preparado para desempeñarse profesionalmente en el campo de la Neuropsicología Educativa.

## Perfil investigativo

El egresado de esta Maestría tendrá la capacidad para poder contar con sólidas bases para poder desarrollar su carrera en el ámbito científico, aportando nuevos enfoques a los estudios sobre Neuropsicología Educativa. Para ello, adquirirá las competencias necesarias para poder establecer un pensamiento crítico y elaborar respuestas eficientes, precisas sobre los sistemas de aprendizaje del alumnado y la intervención desde la neuroeducación.





## Perfil ocupacional y campo de acción

El profesional que curse esta Maestría podrá desenvolverse con éxito en diversos entornos educativos, desde los enfocados a la atención de alumnado con Necesidades Educativas Especiales hasta los que están orientados al estudiante de Altas Capacidades. Un amplio campo de actuación, que le llevará también a desarrollar sus funciones en entornos que requieren del asesoramiento de expertos en Neuropsicología Educativa.

El egresado de TECH en Neuropsicología Educativa estará preparado para desempeñar los siguientes puestos de trabajo:

- ♦ Neuropsicólogo en centros educativos con alumnado de Necesidades Educativas Especiales
- ♦ Neuropsicólogo en espacios educativos públicos y privados
- ♦ Orientador educativo especializado en Neuropsicología
- ♦ Psicólogo en entornos educativos
- ♦ Asesor de proyectos de Neuroeducación
- ♦ Psicopedagogo en centros escolares
- ♦ Director de Transformación Digital en Empresas del Sector de Carreteras
- ♦ Perito de construcción de carreteras



*¿Quieres ampliar tu rango de actuación como psicólogo? Incorpora esta Maestría y desarróllate como Neuropsicólogo en centros educativos”*

# 07

## Idiomas gratuitos

Convencidos de que la formación en idiomas es fundamental en cualquier profesional para lograr una comunicación potente y eficaz, TECH ofrece un itinerario complementario al plan de estudios curricular, en el que el alumno, además de adquirir las competencias en la Maestría, podrá aprender idiomas de un modo sencillo y práctico.





“

*TECH te incluye el estudio de idiomas en la Maestría de forma ilimitada y gratuita”*

En el mundo competitivo de hoy, hablar otros idiomas forma parte clave de nuestra cultura moderna. Hoy en día resulta imprescindible disponer de la capacidad de hablar y comprender otros idiomas, además de lograr un certificado oficial que acredite y reconozca nuestra competencia en aquellos que dominemos. De hecho, ya son muchos las escuelas, las universidades y las empresas que sólo aceptan a candidatos que certifican su nivel mediante un certificado oficial en base al Marco Común Europeo de Referencia para las Lenguas (MCER).

El Marco Común Europeo de Referencia para las Lenguas es el máximo sistema oficial de reconocimiento y acreditación del nivel del alumno. Aunque existen otros sistemas de validación, estos proceden de instituciones privadas y, por tanto, no tienen validez oficial. El MCER establece un criterio único para determinar los distintos niveles de dificultad de los cursos y otorga los títulos reconocidos sobre el nivel de idioma que poseemos.

TECH ofrece los únicos cursos intensivos de preparación para la obtención de certificaciones oficiales de nivel de idiomas, basados 100% en el MCER. Los 48 Cursos de Preparación de Nivel idiomático que tiene la Escuela de Idiomas de TECH están desarrollados en base a las últimas tendencias metodológicas de aprendizaje online, el enfoque orientado a la acción y el enfoque de adquisición de competencia lingüística, con la finalidad de prepararte para los exámenes oficiales de certificación de nivel.

El estudiante aprenderá, mediante actividades en contextos reales, la resolución de situaciones cotidianas de comunicación en entornos simulados de aprendizaje y se enfrentará a simulacros de examen para la preparación de la prueba de certificación de nivel.

“

*Solo el coste de los Cursos de Preparación de idiomas y los exámenes de certificación, que puedes llegar a hacer gratis, valen más de 3 veces el precio de la Maestría”*







“ 48 Cursos de Preparación de Nivel para la certificación oficial de 8 idiomas en los niveles MCER A1,A2, B1, B2, C1 y C2”



TECH incorpora, como contenido extracurricular al plan de estudios oficial, la posibilidad de que el alumno estudie idiomas, seleccionando aquellos que más le interesen de entre la gran oferta disponible:

- Podrá elegir los Cursos de Preparación de Nivel de los idiomas, y nivel que desee, de entre los disponibles en la Escuela de Idiomas de TECH, mientras estudie la maestría, para poder prepararse el examen de certificación de nivel
- En cada programa de idiomas tendrá acceso a todos los niveles MCER, desde el nivel A1 hasta el nivel C2
- Podrá presentarse a un único examen telepresencial de certificación de nivel, con un profesor nativo experto en evaluación lingüística. Si supera el examen, TECH le expedirá un certificado de nivel de idioma
- Estudiar idiomas NO aumentará el coste del programa. El estudio ilimitado y la certificación única de cualquier idioma, están incluidas en la maestría



# 08

## Metodología

Este programa de capacitación ofrece una forma diferente de aprender. Nuestra metodología se desarrolla a través de un modo de aprendizaje de forma cíclica: ***el Relearning***.

Este sistema de enseñanza es utilizado, por ejemplo, en las facultades de medicina más prestigiosas del mundo y se ha considerado uno de los más eficaces por publicaciones de gran relevancia como el ***New England Journal of Medicine***.



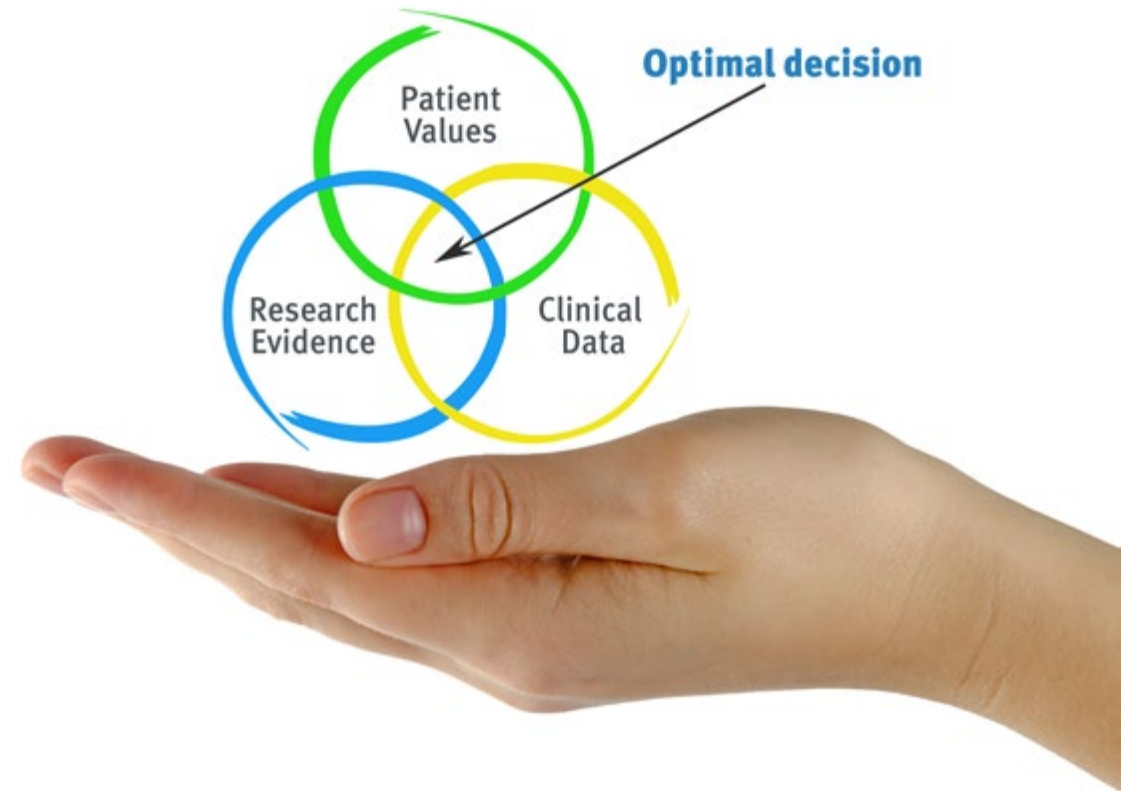
“

*Descubre el Relearning, un sistema que abandona el aprendizaje lineal convencional para llevarte a través de sistemas cíclicos de enseñanza: una forma de aprender que ha demostrado su enorme eficacia, especialmente en las materias que requieren memorización”*

## En TECH empleamos el Método del Caso

Ante una determinada situación, ¿qué debería hacer un profesional? A lo largo del programa, los estudiantes se enfrentarán a múltiples casos clínicos simulados, basados en pacientes reales en los que deberán investigar, establecer hipótesis y, finalmente, resolver la situación. Existe abundante evidencia científica sobre la eficacia del método. Los especialistas aprenden mejor, más rápido y de manera más sostenible en el tiempo.

*Con TECH el psicólogo experimenta una forma de aprender que está moviendo los cimientos de las universidades tradicionales de todo el mundo.*



Según el Dr. Gérvas, el caso clínico es la presentación comentada de un paciente, o grupo de pacientes, que se convierte en «caso», en un ejemplo o modelo que ilustra algún componente clínico peculiar, bien por su poder docente, bien por su singularidad o rareza. Es esencial que el caso se apoye en la vida profesional actual, intentando recrear los condicionantes reales en la práctica profesional del psicólogo.

“

*¿Sabías que este método fue desarrollado en 1912, en Harvard, para los estudiantes de Derecho? El método del caso consistía en presentarles situaciones complejas reales para que tomaran decisiones y justificasen cómo resolverlas. En 1924 se estableció como método estándar de enseñanza en Harvard”*

#### La eficacia del método se justifica con cuatro logros fundamentales:

1. Los psicólogos que siguen este método no solo consiguen la asimilación de conceptos, sino un desarrollo de su capacidad mental, mediante ejercicios de evaluación de situaciones reales y aplicación de conocimientos.
2. El aprendizaje se concreta de una manera sólida en capacidades prácticas que permiten al psicólogo una mejor integración del conocimiento a la práctica clínica.
3. Se consigue una asimilación más sencilla y eficiente de las ideas y conceptos, gracias al planteamiento de situaciones que han surgido de la realidad.
4. La sensación de eficiencia del esfuerzo invertido se convierte en un estímulo muy importante para el alumnado, que se traduce en un interés mayor en los aprendizajes y un incremento del tiempo dedicado a trabajar en el curso.



## Relearning Methodology

TECH aúna de forma eficaz la metodología del Estudio de Caso con un sistema de aprendizaje 100% online basado en la reiteración, que combina 8 elementos didácticos diferentes en cada lección.

Potenciamos el Estudio de Caso con el mejor método de enseñanza 100% online: el Relearning.

*El psicólogo aprenderá mediante casos reales y resolución de situaciones complejas en entornos simulados de aprendizaje. Estos simulacros están desarrollados a partir de softwares de última generación que permiten facilitar el aprendizaje inmersivo.*



Situado a la vanguardia pedagógica mundial, el método Relearning ha conseguido mejorar los niveles de satisfacción global de los profesionales que finalizan sus estudios, con respecto a los indicadores de calidad de la mejor universidad online en habla hispana (Universidad de Columbia).

Con esta metodología se han capacitado más de 150.000 psicólogos con un éxito sin precedentes en todas las especialidades clínicas. Nuestra metodología pedagógica está desarrollada en un entorno de máxima exigencia, con un alumnado universitario de un perfil socioeconómico alto y una media de edad de 43,5 años.

*El Relearning te permitirá aprender con menos esfuerzo y más rendimiento, implicándote más en tu capacitación, desarrollando el espíritu crítico, la defensa de argumentos y el contraste de opiniones: una ecuación directa al éxito.*

En nuestro programa, el aprendizaje no es un proceso lineal, sino que sucede en espiral (aprender, desaprender, olvidar y reaprender). Por eso, se combinan cada uno de estos elementos de forma concéntrica.

La puntuación global que obtiene nuestro sistema de aprendizaje es de 8.01, con arreglo a los más altos estándares internacionales.



Este programa ofrece los mejores materiales educativos, preparados a conciencia para los profesionales:



#### Material de estudio

Todos los contenidos didácticos son creados por los especialistas que van a impartir el curso, específicamente para él, de manera que el desarrollo didáctico sea realmente específico y concreto.

Estos contenidos son aplicados después al formato audiovisual, para crear el método de trabajo online de TECH. Todo ello, con las técnicas más novedosas que ofrecen piezas de gran calidad en todos y cada uno los materiales que se ponen a disposición del alumno.



#### Últimas técnicas y procedimientos en vídeo

TECH acerca al alumno las técnicas más novedosas, los últimos avances educativos y al primer plano de la actualidad en psicología. Todo esto, en primera persona, con el máximo rigor, explicado y detallado para contribuir a la asimilación y comprensión del estudiante. Y lo mejor de todo, pudiéndolo ver las veces que quiera.



#### Resúmenes interactivos

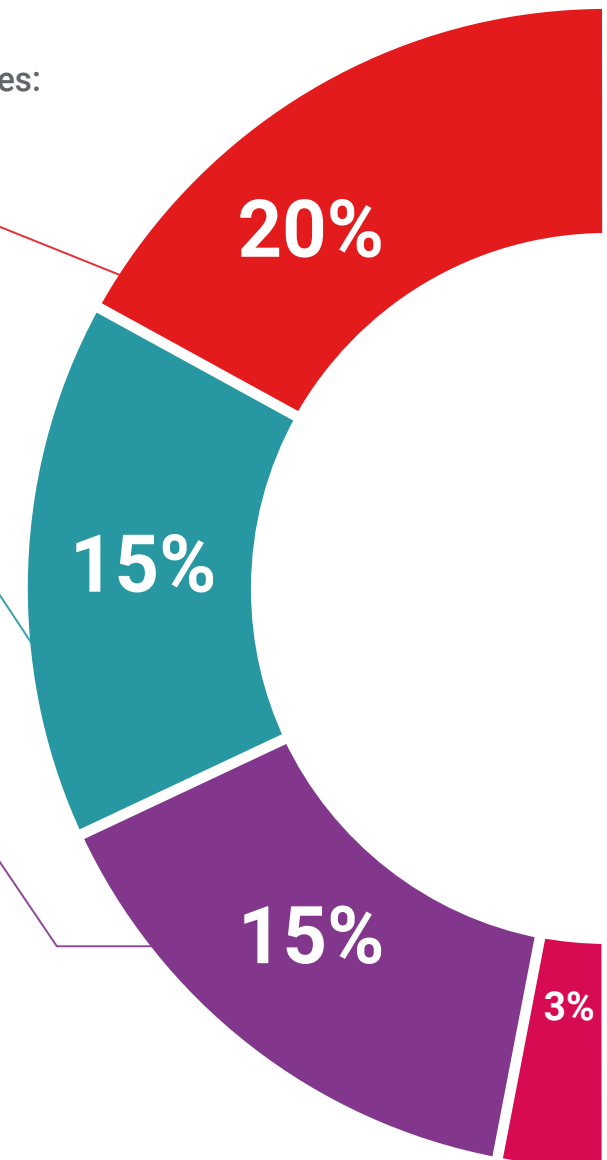
El equipo de TECH presenta los contenidos de manera atractiva y dinámica en píldoras multimedia que incluyen audios, vídeos, imágenes, esquemas y mapas conceptuales con el fin de afianzar el conocimiento.

Este exclusivo sistema educativo para la presentación de contenidos multimedia fue premiado por Microsoft como "Caso de éxito en Europa".



#### Lecturas complementarias

Artículos recientes, documentos de consenso y guías internacionales, entre otros. En la biblioteca virtual de TECH el estudiante tendrá acceso a todo lo que necesita para completar su capacitación.







**Análisis de casos elaborados y guiados por expertos**

El aprendizaje eficaz tiene, necesariamente, que ser contextual. Por eso, TECH presenta los desarrollos de casos reales en los que el experto guiará al alumno a través del desarrollo de la atención y la resolución de las diferentes situaciones: una manera clara y directa de conseguir el grado de comprensión más elevado.



**Testing & Retesting**

Se evalúan y reevalúan periódicamente los conocimientos del alumno a lo largo del programa, mediante actividades y ejercicios evaluativos y autoevaluativos para que, de esta manera, el estudiante compruebe cómo va consiguiendo sus metas.



**Clases magistrales**

Existe evidencia científica sobre la utilidad de la observación de terceros expertos. El denominado Learning from an Expert afianza el conocimiento y el recuerdo, y genera seguridad en las futuras decisiones difíciles.



**Guías rápidas de actuación**

TECH ofrece los contenidos más relevantes del curso en forma de fichas o guías rápidas de actuación. Una manera sintética, práctica y eficaz de ayudar al estudiante a progresar en su aprendizaje.



# 09

## Dirección del curso

TECH mantiene una filosofía basada en ofrecer a todo el alumnado una enseñanza elevada y de calidad. Por eso, en esta Maestría ha incluido a un excelente profesorado con un extenso bagaje profesional en el mundo de la Psicología y de la Educación, especialmente en atención a menores en situación de riesgo e instituciones penitenciarias. De esta forma, el egresado cuenta con la garantía de poder acceder a la información más exhaustiva y actual sobre la Neuropsicología Educativa e incorporarlo a su praxis profesional.



A close-up photograph of a child's hand in a blue long-sleeved shirt holding a yellow ring on a wooden toy structure. The background is blurred, showing a play area with colorful toys and furniture. The image is partially obscured by a large pink and white diagonal graphic overlay.

“

*Resuelve cualquier duda que tengas sobre el temario con auténticos expertos en Psicología y Educación”*

## Dirección



### Dña. Sánchez Padrón, Nuria Ester

- ♦ Psicóloga General Sanitaria en Vitaliti
- ♦ Profesora de Refuerzo Educativo en Radio ECCA
- ♦ Grado en Psicología por la Universidad de La Laguna
- ♦ Máster en Psicología General Sanitaria por la Universidad de la Rioja
- ♦ Especialista Atención Psicológica en Emergencias en La Cruz Roja
- ♦ Especialista en Atención Psicológica en Instituciones Penitenciarias



# 10

## Requisitos de acceso y proceso de admisión

El proceso de admisión de TECH es el más sencillo de las universidades en línea en todo el país. Podrás comenzar la Maestría sin trámites ni demoras: empieza a preparar la documentación y entrégala más adelante, sin premuras. Lo más importante para TECH es que los procesos administrativos, para ti, sean sencillos y no te ocasionen retrasos, ni incomodidades.





“

*Ayudándote desde el inicio, TECH ofrece el procedimiento de admisión más sencillo y rápido de todas las universidades en línea del país”*

### Requisitos de acceso

Los programas con Registro de Validez Oficial de Estudios registrados ante la Autoridad Educativa, requieren de un perfil académico de ingreso que es requisito indispensable para poder realizar la inscripción.

Para poder acceder a los estudios de Maestría en Neuropsicología Educativa es necesario haber concluido una licenciatura o equivalente, sin importar a qué área de conocimiento pertenezca.

Aquellos que no cumplan con este requisito o no puedan presentar la documentación requerida en tiempo y forma, no podrán obtener nunca el título de Maestría.

### Proceso de admisión

Para TECH es del todo fundamental que, en el inicio de la relación académica, el alumno esté centrado en el proceso de enseñanza, sin demoras ni preocupaciones relacionadas con el trámite administrativo. Por ello, hemos creado un protocolo más sencillo en el que podrás concentrarte, desde el primer momento en tu capacitación, contando con un plazo mucho mayor de tiempo para la entrega de la documentación pertinente.

De esta manera, podrás incorporarte al curso tranquilamente. Algún tiempo más tarde, te informaremos del momento en el que podrás ir enviando los documentos, a través del campus virtual, de manera muy sencilla, cómoda y rápida. Sólo deberás cargarlos y enviarlos, sin traslados ni pérdidas de tiempo.

Una vez que llegue el momento podrás contar con nuestro soporte, si te hace falta

Todos los documentos que nos facilites deberán ser rigurosamente ciertos y estar en vigor en el momento en que los envías.



*Ingresa al programa de maestría de forma rápida y sin complicarte en trámites administrativos. Para que empieces a capacitarte desde el primer momento”*





En cada caso, los documentos que debes tener listos para cargar en el campus virtual son:

### **Estudiantes con estudios universitarios realizados en México**

Deberán subir al Campus Virtual, escaneados con calidad suficiente para su lectura, los siguientes documentos:

- ♦ Copia digitalizada del documento que ampare la identidad legal del alumno: acta de nacimiento, carta de naturalización, acta de reconocimiento, acta de adopción, Cédula de Identificación Personal o Documento Nacional de Identidad, Pasaporte, Certificado Consular o, en su caso, Documento que demuestre el estado de refugiado
- ♦ Copia digitalizada de la Clave Única de Registro de Población (CURP)
- ♦ Copia digitalizada de Certificado de Estudios Totales de Licenciatura legalizado
- ♦ Copia digitalizada del título legalizado

En caso de haber estudiado la licenciatura fuera de México, consulta con tu asesor académico. Se requerirá documentación adicional en casos especiales, como inscripciones a la maestría como opción de titulación o que no cuenten con el perfil académico que el plan de estudios requiera. Tendrás un máximo de 2 meses para cargar todos estos documentos en el campus virtual.

*Es del todo necesario que atestigües que todos los documentos que nos facilitas son verdaderos y mantienen su vigencia en el momento en que los envías.*

### **Estudiantes con estudios universitarios realizados fuera de México**

Deberán subir al Campus Virtual, escaneados con calidad suficiente para su lectura, los siguientes documentos:

- ♦ Copia digitalizada del documento que ampare la identidad legal del alumno: acta de nacimiento, carta de naturalización, acta de reconocimiento, acta de adopción, Cédula de Identificación Personal o Documento Nacional de Identidad, Pasaporte, Certificado Consular o, en su caso, Documento que demuestre el estado de refugiado
- ♦ Copia digitalizada del Título, Diploma o Grado Académico oficiales de Licenciatura que ampare los estudios realizados en el extranjero
- ♦ Copia digitalizada del Certificado de Estudios de Licenciatura. En el que aparezcan las asignaturas con las calificaciones de los estudios cursados, que describan las unidades de aprendizaje, periodos en que se cursaron y calificaciones obtenidas

Se requerirá documentación adicional en casos especiales como inscripciones a maestría como opción de titulación o que no cuenten con el perfil académico que el plan de estudios requiera. Tendrás un máximo de 2 meses para cargar todos estos documentos en el campus virtual.

# 11

## Titulación

Este programa te permite alcanzar la titulación de Maestría en Neuropsicología Educativa obteniendo un título universitario válido por la Secretaría de Educación Pública, y si gustas, la Cédula Profesional de la Dirección General de Profesiones.



“

*Supera con éxito este programa y recibe tu titulación universitaria sin desplazamientos ni farragosos trámites”*

Este programa te permite alcanzar el grado de **Maestría en Neuropsicología Educativa**, obteniendo un reconocimiento universitario oficial válido tanto en tu país como de modo internacional.

Los títulos de la Universidad TECH están reconocidos por la Secretaría de Educación Pública (SEP). Este plan de estudios se encuentra incorporado al Sistema Educativo Nacional, con fecha 10 FEBRERO de 2023 y número de acuerdo de Registro de Validez Oficial de Estudios (RVOE): 20230371.

Puedes consultar la validez de este programa en el acuerdo de Registro de Validez Oficial de Estudios: **RVOE Maestría en Neuropsicología Educativa**

Para más información sobre qué es el RVOE puedes consultar [aquí](#).



Titulación: **Maestría en Neuropsicología Educativa**

Nº de RVOE: **20230371**

Fecha de RVOE: **10/02/2023**

Modalidad: **100% en línea**

Duración: **20 meses**

Para recibir el presente título no será necesario realizar ningún trámite. TECH Universidad realizará todas las gestiones oportunas ante las diferentes administraciones públicas en su nombre, para hacerle llegar a su domicilio\*:

- Título de la Maestría
- Certificado total de estudios
- Cédula Profesional

Si requiere que cualquiera de estos documentos le lleguen apostillados a su domicilio, póngase en contacto con su asesor académico.

TECH Universidad se hará cargo de todos los trámites.



\*Apostilla de La Haya. En caso de que el alumno solicite que su título en papel recabe la Apostilla de La Haya, TECH Universidad realizará las gestiones oportunas para su obtención, con un coste adicional.



Nº de RVOE: 20230371

**Maestría**  
**Neuropsicología**  
**Educativa**

Idioma: **Español**

Modalidad: **100% en línea**

Duración: **20 meses**

Fecha acuerdo RVOE: **10/02/2023**

# Maestría

## Neuropsicología Educativa

Nº de RVOE: 20230371

**RVOE**

EDUCACIÓN SUPERIOR



**tech**  
universidad