

Máster Semipresencial

Intervención Psicológica en Trastornos de la Conducta Alimentaria





Máster Semipresencial Intervención Psicológica en Trastornos de la Conducta Alimentaria

Modalidad: Semipresencial (Online + Prácticas Clínicas)

Duración: 12 meses

Titulación: TECH Global University

Créditos: 60 + 4 ECTS

Acceso web: www.techtute.com/psicologia/master-semipresencial/master-semipresencial-intervencion-psicologica-trastornos-conducta-alimentaria

Índice

01

Presentación

pág. 4

02

¿Por qué cursar este
Máster Semipresencial?

pág. 8

03

Objetivos

pág. 12

04

Competencias

pág. 16

05

Dirección del curso

pág. 20

06

Estructura y contenido

pág. 26

07

Prácticas Clínicas

pág. 36

08

¿Dónde puedo hacer
las Prácticas Clínicas?

pág. 42

09

Metodología de estudio

pág. 48

10

Titulación

pág. 58

01

Presentación

Los Trastornos de la Conducta Alimentaria son un problema de salud mental cada vez más común en la sociedad actual. Por esta razón, la titulación en Intervención Psicológica en Trastornos de la Conducta Alimentaria de TECH es una opción muy valiosa para los profesionales de la psicología interesados en especializarse en este campo. Este programa se ofrece 100% online, lo que permite a los estudiantes completar sus estudios desde cualquier lugar del mundo. Además, los profesionales tendrán la oportunidad de realizar Capacitaciones Prácticas en un centro clínico de referencia con tutores especializados, lo que les permitirá adquirir experiencia y habilidades necesarias para intervenir en casos reales de Trastornos Alimentarios.



“

Conviértete en un especialista en trastornos de la conducta alimentaria y ayuda a mejorar la calidad de vida de las personas que padecen este tipo de trastornos con este programa exclusivo de TECH”

En la actualidad, los trastornos de la conducta alimentaria (TCA) son uno de los problemas de salud mental más prevalentes en nuestra sociedad. La falta de información, la influencia de los medios de comunicación y la presión social son solo algunas de las razones que contribuyen a su creciente incidencia. En este contexto, el Máster Semipresencial en Intervención Psicológica en Trastornos de la Conducta Alimentaria de TECH ofrece una formación completa y actualizada en intervención psicológica en TCA.

Este programa se ofrece 100% online, lo que permite a los estudiantes completar su aprendizaje desde cualquier lugar del mundo. Durante la parte teórica del programa, los estudiantes estudiarán los aspectos psicosociales en los TCA, la intervención psicológica en estos trastornos, las manifestaciones clínicas, el entorno social y la familia del paciente con estos trastornos, así como el psicodiagnóstico y evaluación de los TCA. Además, contarán con el apoyo de un equipo de profesionales altamente cualificados y experimentados en el área.

Una de las características más destacables de este programa es la oportunidad que brinda a los estudiantes de realizar Capacitaciones Prácticas en un centro clínico de referencia con tutores especializados. Esto les permitirá adquirir experiencia y habilidades necesarias para intervenir en casos reales de trastornos alimentarios. Además, esta capacitación práctica les permitirá aplicar los conocimientos teóricos adquiridos durante el programa y enriquecer su formación.

La intervención psicológica en los TCA es un área en constante evolución y es vital mantenerse actualizado. El Máster Semipresencial en Intervención Psicológica en Trastornos de la Conducta Alimentaria de TECH ofrece una titulación innovadora y de calidad que cubre las últimas investigaciones y avances en el campo de los TCA. Asimismo, este programa se adapta a las necesidades de los estudiantes, permitiéndoles trabajar y estudiar al mismo tiempo.

Este **Máster Semipresencial en Intervención Psicológica en Trastornos de la Conducta Alimentaria** contiene el programa más completo y actualizado del mercado. Sus características más destacadas son:

- ♦ Desarrollo de más de 100 casos clínicos presentados por profesionales de la psicología Clínica con diferentes estudios especializados en el área de la Intervención ante Trastornos de Conducta Alimentaria y profesores universitarios de amplia experiencia en el entorno intervencionista
- ♦ Sus contenidos gráficos, esquemáticos y eminentemente prácticos con los que están concebidos, recogen una información científica y asistencial sobre aquellas disciplinas indispensables para el ejercicio profesional
- ♦ El plan de estudios más completo y actualizada en intervención psicológica en TCA
- ♦ El enfoque del programa es integral y multidisciplinario, abordando aspectos psicológicos, nutricionales, médicos y sociales de los TCA
- ♦ El programa cuenta con el apoyo de un equipo de profesionales altamente cualificados y experimentados en el área, que estarán a disposición de los estudiantes para resolver cualquier duda o consulta
- ♦ Todo esto se complementará con lecciones teóricas, preguntas al experto, foros de discusión de temas controvertidos y trabajos de reflexión individual
- ♦ Disponibilidad de los contenidos desde cualquier dispositivo fijo o portátil con conexión a internet
- ♦ Además, podrás realizar una estancia de prácticas clínicas en uno de los mejores centros hospitalarios

“

Cursa una estancia intensiva de 3 semanas en un centro de prestigio y adquire todo el conocimiento para crecer personal y profesionalmente”

En esta propuesta de Máster, de carácter profesionalizante y modalidad semipresencial, el programa está dirigido a la actualización de profesionales de la Psicología que desarrollan sus terapias para la Intervención psicológica en Trastornos de la Conducta Alimentaria, y que requieren un alto nivel de cualificación. Los contenidos están basados en la última evidencia científica, y orientados de manera didáctica para integrar el saber teórico en la práctica psicológica, y los elementos teórico-prácticos facilitarán la actualización del conocimiento y permitirán la toma de decisiones en el manejo del paciente.

Gracias a su contenido multimedia elaborado con la última tecnología educativa, permitirán al profesional de la Psicología obtener un aprendizaje situado y contextual, es decir, un entorno simulado que proporcionará un aprendizaje inmersivo programado para entrenarse ante situaciones reales. El diseño de este programa se centra en el Aprendizaje Basado en Problemas, mediante el cual deberá tratar de resolver las distintas situaciones de práctica profesional que se le planteen a lo largo del mismo. Para ello, contará con la ayuda de un novedoso sistema de vídeo interactivo realizado por reconocidos expertos.

Obtén una enseñanza completa y actualizada en Intervención Psicológica en Trastornos de la Conducta Alimentaria con este programa de especialización exclusivo de TECH.

Actualiza tus conocimientos a través del Máster Semipresencial en Intervención Psicológica en Trastornos de la Conducta Alimentaria, de un modo práctico y adaptado a tus necesidades.



02

¿Por qué cursar este Máster Semipresencial?

Debido al aumento de la prevalencia de los trastornos alimentarios en todo el mundo, cursar el Máster Semipresencial en Intervención Psicológica en Trastornos de la Conducta Alimentaria es fundamental en la actualidad. La enseñanza ofrecida en este programa permite a los profesionales de la Psicología adquirir las habilidades necesarias para intervenir de manera efectiva en la prevención, diagnóstico y tratamiento de estos trastornos. Además, el enfoque semipresencial del máster ofrece una oportunidad única para combinar la teoría con la práctica, lo que permite a los estudiantes aplicar sus conocimientos en situaciones reales y desarrollar habilidades clínicas en un entorno controlado. Por tanto, esta titulación es esencial para aquellos que buscan impulsar su carrera en la Psicología Clínica y quieren especializarse en el tratamiento de los trastornos alimentarios.





“

Aumenta tus posibilidades laborales y conviértete en un referente en el campo de los trastornos de la conducta alimentaria con el Máster Semipresencial en Intervención Psicológica en Trastornos de la Conducta Alimentaria de TECH”

1. Actualizarse a partir de la última tecnología disponible

En los últimos años, el campo de la Intervención Psicológica en Trastornos de la Conducta Alimentaria ha experimentado una revolución gracias a la incorporación de avances tecnológicos. En respuesta a esta tendencia, TECH ha creado una Capacitación Práctica que permitirá a los especialistas adentrarse en un entorno clínico de vanguardia y acceder a tecnología de última generación en el campo de la Psicología Clínica. El objetivo es brindar a los profesionales las herramientas necesarias para aplicar estos avances en su práctica diaria y mejorar la calidad de vida de sus pacientes.

2. Profundizar a partir de la experiencia de los mejores especialistas

A través del enfoque teórico-práctico, los estudiantes podrás aprender de primera mano cómo abordar los trastornos alimentarios de manera efectiva. Además, el entorno semipresencial del programa les permite aplicar estos conocimientos en situaciones clínicas reales y desarrollar habilidades prácticas. Al finalizar, los estudiantes habrán adquirido las herramientas necesarias para diagnosticar y tratar trastornos alimentarios y mejorar la calidad de vida de sus pacientes, gracias al aporte dado por los tutores más versados.

3. Adentrarse en entornos clínicos de primera

TECH realiza una cuidadosa selección de los centros disponibles para sus Capacitaciones Prácticas. De esta manera, los especialistas tienen asegurado el acceso a entornos clínicos prestigiosos en el área de la Intervención Psicológica en pacientes con Trastornos Alimentarios. Esto les permite experimentar en primera persona el día a día de un área de trabajo rigurosa y exhaustiva, y aplicar siempre los últimos avances científicos en su metodología.





4. Combinar la mejor teoría con la práctica más avanzada

En el mercado académico actual, muchos programas pedagógicos no están diseñados para adaptarse a las necesidades diarias del especialista, y a menudo requieren una carga lectiva extensa que no es compatible con la vida personal y profesional. Para abordar este problema, TECH ofrece un nuevo modelo de aprendizaje 100% práctico que permite a los estudiantes aprender y aplicar los procedimientos más avanzados en Intervención Psicológica en solo 3 semanas. De esta manera, los profesionales pueden adquirir habilidades valiosas y aplicarlas directamente en su práctica clínica, sin sacrificar su vida personal o profesional en el proceso.

5. Expandir las fronteras del conocimiento

TECH brinda a los especialistas la oportunidad de realizar su Capacitación Práctica en centros de prestigio no solo a nivel nacional, sino también internacional. Esta oportunidad única permite a los profesionales ampliar sus fronteras y actualizarse con los mejores en el área de Intervención Psicológica, trabajando en hospitales de primera categoría en diferentes continentes. Gracias a la flexibilidad de TECH, la universidad digital más grande del mundo, los estudiantes pueden elegir el centro que mejor se adapte a sus necesidades y objetivos profesionales.



Tendrás una inmersión práctica total en el centro que tú mismo elijas”

03

Objetivos

El Máster Semipresencial en Intervención Psicológica en Trastornos de la Conducta Alimentaria de TECH tiene como objetivo general proporcionar a los estudiantes una enseñanza sólida y actualizada en el diagnóstico y tratamiento de los trastornos alimentarios. Además, el programa busca profundizar en los aspectos teóricos y prácticos de la Intervención Psicológica, así como en las técnicas y herramientas terapéuticas más eficaces en el tratamiento de estos trastornos. Para lograr estos objetivos, el máster cuenta con otros objetivos específicos, como la adquisición de habilidades para la evaluación y diagnóstico de trastornos alimentarios, entre otros planteados en detalle a continuación:



“

Descubre una especialización innovadora y de calidad que te permitirá intervenir en casos reales de trastornos alimentarios con el Máster Semipresencial en Intervención Psicológica en Trastornos de la Conducta Alimentaria de TECH”

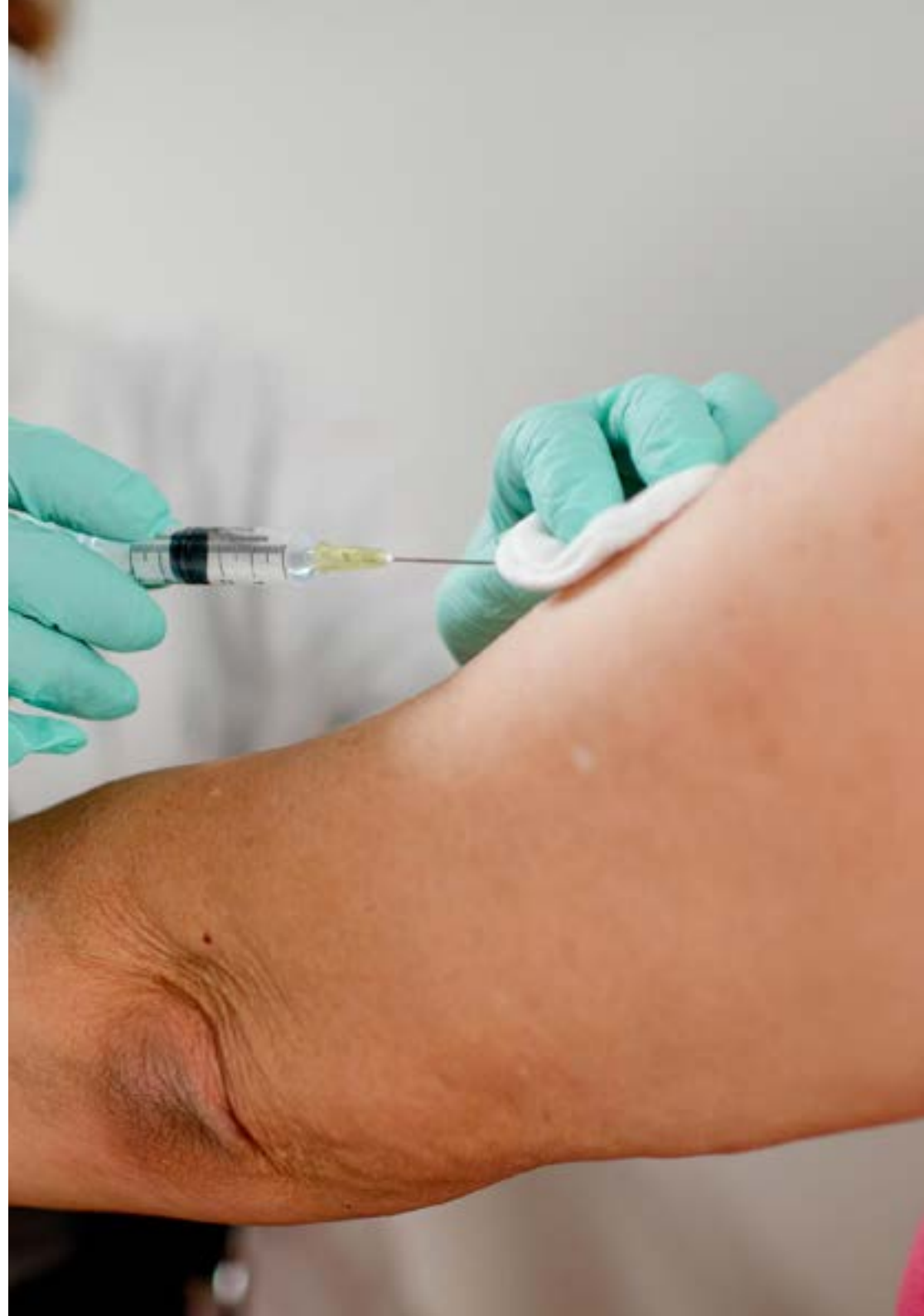


Objetivo general

- El Máster Semipresencial en Intervención Psicológica en Trastornos de la Conducta Alimentaria tiene como objetivo general actualizar los conocimientos y habilidades del profesional en el diagnóstico y tratamiento de los trastornos alimentarios a través de una formación 100% práctica en un entorno hospitalario de prestigio y vanguardia tecnológica. Los estudiantes del máster tendrán la oportunidad de aprender de la mano de reconocidos especialistas en el campo de la Intervención Psicológica, lo que les permitirá perfeccionar y ampliar sus competencias en la atención médica de sus pacientes con trastornos alimentarios. El enfoque práctico del máster permitirá a su práctica clínica

“

Descubre una especialización innovadora y de calidad que te permitirá intervenir en casos reales de trastornos alimentarios con el Máster Semipresencial en Intervención Psicológica en Trastornos de la Conducta Alimentaria de TECH”





Objetivos específicos

Módulo 1. Evolución y actualidad de los trastornos de la Conducta Alimentaria

- ♦ Enseñar al alumno los instrumentos de psicodiagnóstico que se encuentran actualmente homologados por la investigación científica

Módulo 2. Psicodiagnóstico y evaluación de los trastornos de la Conducta Alimentaria

- ♦ Desarrollar competencias para establecer un vínculo apropiado en la realización del psicodiagnóstico
- ♦ Manejar las interferencias que se producen en la intervención, sabiendo diferenciar la deseabilidad del sujeto al que se le está evaluando, de su estado psíquico real
- ♦ Discriminar la batería de instrumentos más acordes para cada caso
- ♦ Estructurar protocolos de evaluación adecuados según las edades y el área a evaluar

Módulo 3. Personalidad y trastornos de la Conducta Alimentaria

- ♦ Analizar las implicaciones de cada uno de los pacientes
- ♦ Verificar la implicación dentro del marco profesional del psicólogo
- ♦ Plantear las nuevas perspectivas de la evaluación psicológica en estos trastornos

Módulo 4. La familia en los trastornos de la Conducta Alimentaria

- ♦ Reflexionar sobre los factores movilizados subjetivos del paciente
- ♦ Identificar el rol de la familia y su aporte emocional en el tratamiento psicológico
- ♦ Profundizar en las relaciones afectivas y en base a eso identificar el rol de cada parte para la mejora del paciente

Módulo 5. Clínica y manifestaciones de los trastornos de la Conducta Alimentaria

- ♦ Identificar a priori las principales características de un paciente con trastorno de conducta alimentaria
- ♦ Desarrollar una guía que permita identificar las principales anomalías que se presentan en un paciente diagnosticado
- ♦ Diseñar un plan de acción para el paciente con trastorno cuando este presenta una recaída

Módulo 6. Intervención psicológica en los trastornos de la Conducta Alimentaria

- ♦ Describir la estructura del proceso de intervención
- ♦ Adquirir la destreza para realizar la intervención según el perfil del paciente
- ♦ Manejar las situaciones de estrés que se pueden producir en el proceso
- ♦ Referir y detectar las anomalías de este tipo de pacientes
- ♦ Asegurar al profesional su capacitación para la intervención en estos trastornos

Módulo 7. Aspectos psicosociales en los trastornos de la Conducta Alimentaria

- ♦ Incorporar la intervención a un marco multidisciplinar
- ♦ Revisar con protocolos estandarizados todo el procedimiento
- ♦ Incorporar el proceso al marco de una sociedad del bienestar enmarcadas en las necesidades de la estética y los actuales órdenes estilísticos

04

Competencias

Después de superar las evaluaciones del Máster Semipresencial en Intervención Psicológica en Trastornos de la Conducta Alimentaria, el profesional habrá adquirido las competencias profesionales necesarias para una atención de calidad, y actualizada en base a la última evidencia científica y con la experiencia adquirida de mano de los más versados docentes en cada caso práctico analizado.



“

Este programa te permitirá adquirir el dominio de los nuevos procedimientos diagnósticos y terapéuticos en Intervención Psicológica en Trastornos de la Conducta Alimentaria”



Competencias generales

- ♦ Definir el concepto de psicoterapia basada en las emociones y sus aplicaciones en los Trastornos de la Conducta Alimentaria
- ♦ Conocer el funcionamiento del cerebro y los procesos de aprendizaje
- ♦ Dominar el concepto de los Trastornos de la Conducta Alimentaria, su clasificación y funcionamiento
- ♦ Adquirir los conocimientos y herramientas básicas para generar un buen vínculo terapéutico
- ♦ Comprender la salud desde el modelo biopsicosocial: ¿qué es la psiconeuroinmunología?, ¿qué sistemas la forman? y su interrelación
- ♦ Entender en qué consiste una memoria traumática y maneja las diferentes técnicas de procesamiento emocional
- ♦ Descubrir qué diferencias existen en los Trastornos de la Conducta Alimentaria
- ♦ Relacionar el lenguaje corporal con la expresión y tratamiento de las emociones a través de las terapias basadas en el cuerpo para ayudar a los Trastornos de la Conducta Alimentaria
- ♦ Entender y trabajar desde una perspectiva más amplia de crecimiento personal más allá del cuerpo
- ♦ Manejar las emociones y su funcionalidad en sistemas de más de un paciente: terapias de grupo, su uso y finalidad





Competencias específicas

- Conocer los Trastornos de la Conducta Alimentaria y su evolución histórica
- Descubrir las bases científicas de los Trastornos de la Conducta Alimentaria y su relevancia en la vida del tres
- Manejar las diferentes orientaciones psicológicas que trabajan los Trastornos de la Conducta Alimentaria
- Comprender y dominar las bases de los Trastornos de la Conducta Alimentaria
- Conocer en qué consisten los Trastornos de la Conducta Alimentaria, sus orígenes, así como sus indicaciones tanto individuales como de grupo
- Conocer la psicoterapia de tiempo limitado como modelo de trabajo centrado en los Trastornos de la Conducta Alimentaria
- Comprender cómo funcionan los tres sistemas cerebrales desde una perspectiva fisiológica y funcional
- Conocer el funcionamiento cerebral a lo largo del desarrollo de la persona
- Relacionar el funcionamiento del cerebro con la respuesta de estrés y la supervivencia
- Conocer las diferentes inteligencias que se desarrollan en el cerebro reptiliano desde el modelo de Elaine Austin de Beauport. Funcionalidad, dominancia y limitaciones
- Conocer las diferentes inteligencias que se desarrollan en el cerebro del mamífero. Funcionalidad, dominancia y limitaciones
- Conocer las diferentes inteligencias que se desarrollan en el cerebro humano. Funcionalidad, dominancia y limitaciones
- Dominar los diferentes tipos de aprendizaje y el papel de la emoción en los mismos
- Descubrir los deseos básicos como necesidades emocionales universales en el ser humano
- Comprender cómo se genera el autoconcepto a través de los procesos de aprendizaje y de la vinculación con las personas referenciales
- Identificar los diferentes contextos en los que se desarrolla el autoconcepto
- Descubrir qué son los esquemas emociones y las creencias limitantes, cómo se generan y qué repercusiones tienen en el autoconcepto y el bienestar emocional
- Manejar las emociones, su función, su plataforma de acción y las estructuras neurológicas implicadas en cada una de ellas
- Entender la influencia de la emoción en los diferentes procesos cognitivos de los Trastornos de la Conducta Alimentaria
- Relacionar el funcionamiento cerebral, los estados emocionales y los Trastornos de la Conducta Alimentaria en los niños, adolescentes y en los adultos
- Descubrir qué es la inteligencia emocional y la necesidad de ser trabajada para poder dar un buen servicio terapéutico
- Dominar y aplica las diferentes técnicas de autogestión
- Comprender la diferencia entre empatía y simpatía. La importancia de las neuronas espejo en la comunicación emocional
- Dominar el vínculo terapeuta-paciente mediante las técnicas U y la posición de escolta o referente
- Manejar el lenguaje para una comunicación eficaz y terapéutica desde la aproximación a la PNL
- Entender el eje Psique-S. nervioso-S. endocrino-S. inmune y su comunicación multifuncional
- Profundizar en la relación del sistema nervioso con el sistema endocrino
- Relacionar el estrés y su bioquímica con las consecuencias en el sistema inmunológico

05

Dirección del curso

El equipo docente que dirige el Máster Semipresencial en Intervención Psicológica en Trastornos de la Conducta Alimentaria está formado por especialistas de referencia en el campo de la Intervención Psicológica en Trastornos de la Conducta Alimentaria, quienes aportan su experiencia en el desarrollo del programa. De esta manera, los estudiantes tienen la oportunidad de aprender de los mejores profesionales y adquirir conocimientos y habilidades actualizadas y aplicables en su práctica clínica.



“

Contarás con la guía de los docentes más destacados en el área de la Intervención psicológica en trastornos de la Conducta Alimentaria, tanto en el estudio teórico como en la Capacitación Práctica”

Dirección



Dña. Espinosa Sánchez, Verónica

- ♦ Psicóloga Clínica, Neuropsicóloga y Docente Universitaria
- ♦ Psicóloga Clínica, Pontificia Universidad Católica del Ecuador
- ♦ Neuropsicóloga, Universitat Oberta de Catalunya, España
- ♦ Especialista en Psicoterapia Cognitiva, Albert Ellis Institute de New York
- ♦ Catedrática de Trastornos de la Conducta Alimentaria, USFQ – Ecuador, e Instituto de Posgrados y Ciencias de la Universidad de Jalisco – México
- ♦ Líder de la Campaña “YO ME QUIERO COMO SOY”, Previniendo Anorexia y Bulimia
- ♦ Vocera en campañas de responsabilidad social para Coca Cola
- ♦ Intervencionista en crisis
- ♦ Ha liderado el Servicio de Psicología en el Hospital de los Valles en Quito
- ♦ Perito en Psicología Clínica, acreditada por Consejo de la Judicatura de Ecuador

Profesores

Dña. Ruales, Camila

- ♦ Especialista en Nutrición
- ♦ Licenciada en Psicología y Nutrición Humana por la Universidad San Francisco de Quito
- ♦ Diplomada en Nutrición Funcional
- ♦ MSC en Trastornos de la Conducta Alimentaria y Obesidad en la Universidad Europea de Madrid

Dña. Beltrán, Yaneth

- ♦ Fundadora de Feed Your Purpose
- ♦ Co-fundadora de Home for Balance physiotherapy group, LLC
- ♦ Instructora del curso online Food and Mood
- ♦ Especialista en manejo de TCA como parte del equipo nutricional de un centro de tratamiento TCA en Florida
- ♦ Nutricionista Dietista egresada de la Universidad Javierana de Bogotá
- ♦ Nutricionista Dietista egresada de la Universidad Internacional de Florida

Dña. Moreno, Melissa

- ♦ Nutricionista Dietista
- ♦ Técnico de Laboratorio e Internado Rotativo de la Facultad de Ciencias de la Vida (ESPOL)
- ♦ Participante en Auditoría de nDay, Hospital León Becerra
- ♦ Participante en la Brigada de Salud Rural
- ♦ Autora del Libro Alimentación saludable y conteo de carbohidratos para personas con Diabetes Tipo I
- ♦ Licenciatura en Nutrición y Dietética por la Escuela Superior Politécnica del Litoral

Dña. Cucalón, Gabriela

- ♦ Nutricionista especializada en Nutrición Humana y TCA
- ♦ Certificado de finalización del entrenamiento de habilidades profesionales en Alimentación Intuitiva
- ♦ Autora del libro *Alimentación saludable y conteo de carbohidratos para personas con Diabetes Tipo I*
- ♦ Académica de la Facultad de Ciencias de la Vida (ESPOL) y la Universidad de Cuenca
- ♦ Certificación en Trastornos de la Conducta Alimentaria por la Universidad de Jalisco
- ♦ Máster en Ciencias en Nutrición Humana por la Drexel University
- ♦ Licenciada en Nutrición Humana por la Universidad San Francisco de Quito

Dra. Poulisis, Juana

- ♦ Facultativa Especialista en Psiquiatría
- ♦ Expresidenta del Capítulo Hipano Latinoamericano de la Academy for Eating Disorders (AED)
- ♦ Académica de la Universidad de Favaloro Facultad de Nutrición y Postgrado de Trastornos Alimentarios
- ♦ Expositora en Charla TEDx Talks: "Cuando lo saludable no te deja vivir"
- ♦ Autora del libro *Los Nuevos Trastornos Alimentarios*
- ♦ Máster en Psiconeurofarmacología por la Universidad Favaloro
- ♦ Médica Psiquiatra por la Universidad de Buenos Aires, Argentina
- ♦ Miembro de Academy of Eating Disorders

D. Andrade, Rommel

- ♦ Terapeuta de Trastornos de Personalidad y Conducta Alimentaria en la Institución Dialéctica Terapia
- ♦ Médico especialista en Psiquiatría de la Universidad de Antioquia
- ♦ Epidemiólogo de la Universidad CES
- ♦ Especialista en Terapia Dialéctico Conductual de Fundación FORO y Behavioral Tech
- ♦ Especialista en manejo de Trastornos de la Conducta Alimentaria por Fundación FORO y la Universidad de Oxford
- ♦ Especialista en Psicoterapia basada en la Transferencia de TFP Chile
- ♦ Miembro de Academy for Eating Disorders y Asociación Colombiana de Psiquiatría

Dña. Zuniga, Antonella

- ♦ Especialista en Psicología Clínica
- ♦ Analista del comportamiento en Autism Society of North Carolina, Estados Unidos
- ♦ Académica en Universidad San Francisco de Quito, módulo de TCA para la carrera de Nutrición
- ♦ Máster en Trastornos de la Conducta Alimentaria, Universidad Europea de Madrid
- ♦ Psicóloga Clínica por la Pontificia Universidad Católica del Ecuador (PUCE)
- ♦ Miembro de Asociación Ecuatoriana de Psicólogos

Dña. Ortiz, Maria Emilia

- ♦ Nutricionista y Dietista
- ♦ Graduada de la Universidad de Navarra
- ♦ Certificación en TCA y Alimentación Consciente
- ♦ Diplomado en Enfermedad Renal

Dña. Matovelle, Isabella

- ♦ Especialista en Psicología Clínica
- ♦ Coaching Integral en la Red Global de Desarrollo Humano
- ♦ Master en Psicología Clínica y de la Salud en el Instituto Superior de Estudios Psicológicos
- ♦ Master en Psicoterapia Infantojuvenil en Esneca
- ♦ Licenciada en Psicología por la Universidad San Francisco de Quito
- ♦ Prácticas profesionales en ITA, una red integrada en el tratamiento de salud mental en Barcelona

Dra. Gómez Aguirre, Daniela

- ♦ Directora de una Unidad Privada y una Unidad Universitaria de TCA en Chile
- ♦ Presidenta de la Sociedad Chilena de Neurología, Psiquiatría y Neurocirugía
- ♦ Académica en la Facultad de Medicina de la Universidad de Chile y en la Universidad Adolfo Ibáñez
- ♦ Médico Psiquiatra y supervisora acreditada por la International Academy for Eating Disorders en TCA
- ♦ Máster en Nutrición Humana
- ♦ Miembro de la Academy for Eating Disorders

Dña. Moreno Ching, Mae Verónica

- ♦ Médico Especialista en Nutrición
- ♦ Magister Scientiae en Nutrición Humana por la Universidad San Francisco de Quito
- ♦ Médico Especialista en Homotoxicología por la Sociedad Homotoxicología de Pichincha
- ♦ Experta Internacional de Nutrición Energética en la Actividad Física y el Deporte por la Asociación Latinoamericana de Salud y Actividad Física
- ♦ Médico Cirujano por la Universidad Central del Ecuador



Dña. Saravia, Susana

- ♦ Especialista en Trastornos de la Conducta Alimentaria y Obesidad
- ♦ Investigadora en el Centro de Estudios de la Conducta Alimentaria de la Universidad Adolfo Ibáñez
- ♦ Graduada en Psicología por la Universidad Adolfo Ibáñez
- ♦ Experta en Obesidad Infantil, Traumatología y ARFID
- ♦ Experta en Modelos de Tratamiento EFFT, FBT, DBT, CBT-AR
- ♦ Máster en Psicología Clínica
- ♦ Diplomada en Problemáticas Alimentarias por la Universidad Adolfo Ibáñez
- ♦ Diplomada en Terapia Familiar Infanto-Juvenil por el ICHTF
- ♦ Miembro de la Unidad de Trastornos Alimentarios de la Clínica Psiquiátrica de la Universidad de Chile

Dña. Salazar Zea de Cajas, Ana Gabriela

- ♦ Nutricionista en el Ministerio de Educación de Guatemala
- ♦ Nutricionista del Departamento de Salud Infantil de la Dirección de Hogares Comunitarios
- ♦ Experta en Trastornos de la Conducta Alimentaria por el Instituto de Posgrados y Ciencias
- ♦ Experta en alimentación Consciente y Bondad Corporal por el Instituto de Posgrados y Ciencias
- ♦ Licenciada en Nutrición por la Universidad Rafael Landívar

06

Estructura y contenido

El plan de estudios del Máster Semipresencial en Intervención Psicológica en Trastornos de la Conducta Alimentaria ha sido diseñado para cumplir con los requisitos de la psicología clínica, con el objetivo de brindar a los estudiantes una perspectiva global y aplicable a nivel internacional de las Intervenciones Psicológicas en Trastornos de la Conducta Alimentaria. Los módulos del programa abarcan todos los campos de trabajo que intervienen en el desarrollo de sus funciones, tanto en el ámbito público como privado. A partir del módulo 1, los estudiantes podrán ampliar sus conocimientos y adquirir las habilidades necesarias para desarrollarse profesionalmente con el respaldo de un equipo de expertos en la materia.





“

Este plan de estudios te proporcionará los conocimientos más actualizados de acuerdo a la última evidencia científica y la experiencia de los expertos que han participado en su diseño”

Módulo 1. Evolución y actualidad de los trastornos de la Conducta Alimentaria

- 1.1. Consideraciones de fundamento
- 1.2. Historia del comportamiento alimentario
- 1.3. Dinámicas de enfermar en los trastornos de la Conducta Alimentaria
- 1.4. Relación evolutiva alimento y afecto
 - 1.4.1. Ecuación dar leche con amor
 - 1.4.2. Utilidad del alimento en la relación social
 - 1.4.3. Relación alimento referentes
 - 1.4.4. Ayuno y cultura
 - 1.4.5. Las ayunadoras y las artistas del hambre
 - 1.4.6. Historia de la Anorexia Nerviosa
 - 1.4.7. Desarrollo histórico del concepto de Bulimia
- 1.5. Clasificaciones históricas de los trastornos de la Conducta Alimentaria
 - 1.5.1. DSM IV
 - 1.5.2. CIE 10
 - 1.5.3. DSM 5
- 1.6. Constructos cercanos a los trastornos de la Conducta Alimentaria
 - 1.6.1. Trastornos neuróticos
 - 1.6.2. Patoplástica
 - 1.6.3. Atrofia nervosa
 - 1.6.4. Histerismo gástrico
 - 1.6.5. Huelga de hambre
 - 1.6.6. Paternoanorexia
 - 1.6.7. Anorexia obsesiva e histérica
- 1.7. Evolución de los trastornos de la Conducta Alimentaria
 - 1.7.1. Funciones mentales del sujeto
 - 1.7.2. Desequilibrios biológicos
 - 1.7.3. Interacción del sujeto en su microcontexto, mesocontexto y macrocontexto
- 1.8. Perspectiva social de los trastornos de la Conducta Alimentaria

Módulo 2. Psicodiagnóstico y evaluación de los trastornos de la Conducta Alimentaria

- 2.1. Entrevista activa (C.H.S.V.)
 - 2.1.1. Teoría de la información
 - 2.1.2. Canales de la comunicación
 - 2.1.3. Sistema de comunicación
- 2.2. Axiomas de la entrevista
 - 2.2.1. Es imposible no comunicar
 - 2.2.2. Contenido y relación
 - 2.2.3. Valencia afectiva
 - 2.2.4. Comunicación digital y analógica
 - 2.2.5. Simetría y asimetría
- 2.3. Exploración de la comunicación
 - 2.3.1. Comunicación verbal
 - 2.3.2. Comunicación no verbal
 - 2.3.3. Doble vínculo
 - 2.3.4. Psicopatología de la comunicación
 - 2.3.5. Un gesto vale más que mil palabras
- 2.4. Historia clínica
 - 2.4.1. Personal
 - 2.4.2. Familiar
 - 2.4.3. Generacional
- 2.5. Anamnesis
 - 2.5.1. Biografía psicopatológica
 - 2.5.2. Biografía enfermedades médicas
 - 2.5.3. Biografía problemas sociales
- 2.6. Estructura general del examen mental
 - 2.6.1. Comunicación no verbal y emociones
 - 2.6.2. Comunicación alrededor de una mesa

- 2.7. Semiología
 - 2.7.1. Signos
 - 2.7.2. Síntomas
- 2.8. Epistemología del diagnóstico
 - 2.8.1. Diagnóstico sindrómico descriptivo frente a la enfermedad
 - 2.8.2. Nosología. Diagnóstico categorial frente a diagnóstico dimensional
- 2.9. Diagnóstico múltiple y comorbilidad
- 2.10. Criterios clínicos frente a criterios de investigación
- 2.11. Entrevista pericial
- 2.12. Técnicas proyectivas en la peritación
- 2.13. Test de Rorschach
 - 2.13.1. Aplicación
 - 2.13.2. Presentación de láminas
 - 2.13.3. Tiempo de reacción
 - 2.13.4. Tiempo del paciente ante la lámina
 - 2.13.5. La encuesta
 - 2.13.6. Valoración del Rorschach
- 2.14. Técnicas expresivas
- 2.15. El dibujo (HTP)
 - 2.15.1. De la casa
 - 2.15.2. Árbol
 - 2.15.3. Persona
- 2.16. Dibujo libre
- 2.17. Dibujo de la familia
- 2.18. Test de los colores de Max Lüscher
- 2.19. Test de Apercepción Temática TAT
- 2.20. Test de inteligencia de Wechsler
 - 2.20.1. WISC-IV
 - 2.20.2. WAIS-IV
- 2.21. Matrices progresivas de Raven
- 2.22. Test de Goodenough
- 2.23. Test de personalidad
- 2.24. Inventario Clínico Multiaxial de Millon (MCMI-III)
 - 2.24.1. Escalas modificadoras: Deseabilidad e Índice de Alteración
 - 2.24.2. Escalas Básicas de Personalidad: Esquizoide, Evitadora, Depresiva, Dependiente, Histriónica, Narcisista, Antisocial, Agresivo-Sádica, Compulsiva, Pasivo Agresiva, Autodestructiva
 - 2.24.3. Escalas Severas de Personalidad: Esquizotípica, Límitrofe y Paranoide
 - 2.24.4. Síndromes Clínicos Moderados: Ansiedad, Histeriforme, Hipomanía, Neurosis Depresiva, Abuso de Alcohol, Abuso de Drogas, D de Estrés P-Traum
 - 2.24.5. Síndromes Clínicos Severos: Pensamiento Psicótico, Depresión Mayor y Delirio Psicótico
- 2.25. 16 PF-5 de Cattell
 - 2.25.1. Afabilidad, Razonamiento, Estabilidad, Dominancia, Animación, Atención a las normas, Atrevimiento, Sensibilidad, Vigilancia, Abstracción, Privacidad, Aprensión, Apertura al cambio, Autosuficiencia, Perfeccionismo y Tensión. Incorpora una escala de "deseabilidad social" (MI), otra de infrecuencia (IN) y otra de "aquiescencia" (AQ) para controlar los sesgos en las respuestas
- 2.26. "Sistema de Evaluación de la conducta de niños y adolescentes BASC"
 - 2.26.1. Problemas interiorizados: depresión, ansiedad, ansiedad social, quejas somáticas, obsesión-compulsión y sintomatología postraumática
 - 2.26.2. Problemas exteriorizados: hiperactividad e impulsividad, problemas de atención, agresividad, conducta desafiante, problemas de control de la ira, conducta antisocial
 - 2.26.3. Problemas específicos: retraso en el desarrollo, problemas de la Conducta Alimentaria, problemas de aprendizaje, esquizotipia, consumo de sustancias
- 2.27. Inventario de Evaluación de la Personalidad PAI y Cuestionario de Personalidad para niños CPQ
 - 2.27.1. 4 escalas de validez (inconsistencia, infrecuencia, impresión negativa e impresión positiva)
 - 2.27.2. 11 escalas clínicas (Quejas somáticas, Ansiedad, Trastornos relacionados con la ansiedad, Depresión, Manía, Paranoia, Esquizofrenia, Rasgos límites, Rasgos antisociales, Problemas con el alcohol y Problemas con las drogas)
 - 2.27.3. 5 escalas de consideraciones para el tratamiento (Agresión, Ideaciones suicidas, Estrés, Falta de apoyo social y Rechazo al tratamiento)
 - 2.27.4. Dos escalas de relaciones interpersonales (Dominancia y Afabilidad)
 - 2.27.5. 30 subescalas que proporcionan una información más pormenorizada

- 2.27.6. Cuestionario de Personalidad para niños CPQ-Reservado/Abierto, Inteligencia baja/alta, Afectado emocionalmente/Estable, Calmoso/Excitable, Sumiso/Dominante, Sobrio/Entusiasta, Despreocupado/Consciente, Cohibido/Emprendedor, Sensibilidad dura/blanda, Seguro/Dubitativo, Sencillo/Astuto, Sereno/Aprenensivo, Menos o más integrado y Relajado/Tenso
- 2.28. Cuestionario de análisis clínico-CAQ y Cuestionario de ansiedad. Estado-rasgo en niños STAIC y en adultos STAI
- 2.29. Test autoevaluativo multifactorial infantil- TAMAI
- 2.30. Listado de síntomas breve-SCL-90 R y Estudio de la credibilidad del relato
 - 2.30.1. Sistema CBCA (Análisis de Contenidos Basado en Criterios)
 - 2.30.2. El Statement Validity Assessment (SVA) (Evaluación de la Validez de la Declaración) Udo Undeutsch
 - 2.30.3. SVA = Entrevista + CBCA + Listado de Validez

Módulo 3. Personalidad y trastornos de la Conducta Alimentaria

- 3.1. Rol de la personalidad en los trastornos de la Conducta Alimentaria
 - 3.1.1. Implicación de la personalidad en el origen de estos trastornos
 - 3.1.2. Personalidad y encaje del tratamiento
 - 3.1.3. Pronóstico y personalidad
 - 3.1.4. Detección en edades tempranas
 - 3.1.5. La apreciación y valoración
- 3.2. Comorbilidad: trastornos de la personalidad y trastornos de la Conducta Alimentaria
 - 3.2.1. Análisis del comportamiento alimentario según el trastorno de la personalidad
 - 3.2.2. Cifras epidemiológicas
 - 3.2.3. Pronóstico por el tipo de trastorno de la personalidad
 - 3.2.4. Eje II en el DSM IV-TR y trastornos de la Conducta Alimentaria
 - 3.2.5. DSM-5 y relación entre trastornos de la personalidad y Conducta Alimentaria
- 3.3. Implicaciones clínicas de los trastornos de la personalidad en la conducta patológica alimentaria
 - 3.3.1. Personalidad y anorexia nerviosa
 - 3.3.2. Personalidad y bulimia nerviosa
 - 3.3.3. Personalidad y sobreingesta compulsiva
- 3.4. Trastorno límite de la personalidad
- 3.5. Trastorno narcisista



- 3.6. Trastorno histriónico
- 3.7. Trastorno por dependencia
- 3.8. Trastorno paranoide
- 3.9. Trastorno antisocial
- 3.10. Trastorno esquizoide
- 3.11. Trastorno esquizotípico
- 3.12. Trastorno por evitación
- 3.13. Alexitimia y trastorno de la Conducta Alimentaria
 - 3.13.1. El espacio personal
 - 3.13.2. El tiempo personal
 - 3.13.3. El procedimiento
 - 3.13.4. La indumentaria
 - 3.13.5. La decoración de la sala de la audiencia
 - 3.13.6. El lenguaje empleado
 - 3.13.7. Los protagonistas
 - 3.13.8. Los peritos y los testigos
- 3.14. Diagnóstico familiar: la familia como sistema
 - 3.14.1. Reglas familiares, rituales, homeostasia
 - 3.14.2. Crisis, morfogénesis y cambio
 - 3.14.3. Tipología familiar, adaptación, ciclo evolutivo
 - 3.14.4. Fronteras, funciones centrípetas y centrifugas
 - 3.14.5. Tipología familias disfuncionales
- 3.15. Dictamen psicológico en los trastornos de la Conducta Alimentaria
 - 3.15.1. Documento científico
 - 3.15.2. Lenguaje comprensible
 - 3.15.3. Grado de certeza
 - 3.15.4. Utilidad
 - 3.15.5. Normas deontológicas
- 3.16. Relación con otros colectivos ante un posible ingreso no aceptado por el paciente

Módulo 4. La familia en los trastornos de la Conducta Alimentaria

- 4.1. Estudio y valoración del funcionamiento familiar
 - 4.1.1. Familia como desencadenante
 - 4.1.2. Papel clínico
 - 4.1.3. Familia como contención del trastorno
- 4.2. Identificación del tipo de familia
 - 4.2.1. Dependencia funcional y funciones
 - 4.2.2. Estructura y contenido de la familia
 - 4.2.3. Características de la familia
- 4.3. Pericial psicopedagógica
 - 4.3.1. Historia escolar
 - 4.3.2. Desarrollo general del alumno
 - 4.3.3. Proceso de enseñanza y aprendizaje
 - 4.3.4. Influencia de la familia y del contexto social
 - 4.3.5. Identificación de necesidades educativas especiales
 - 4.3.6. Propuesta curricular
- 4.4. Separación conyugal
 - 4.4.1. Evaluación de los adultos de manera individual
 - 4.4.2. Evaluación de los menores de forma individual
 - 4.4.3. Evaluación de los ambientes familiares
 - 4.4.4. Análisis de las interacciones
 - 4.4.5. Conclusiones
 - 4.4.6. Recomendaciones
- 4.5. Incapacidad laboral
 - 4.5.1. Deficiencia, discapacidad y minusvalía
 - 4.5.2. Incapacidad civil e incapacidad laboral
 - 4.5.3. Grados de incapacidad permanente
 - 4.5.4. Gran invalidez
- 4.6. Violencia de género
 - 4.6.1. Violencia psicológica
 - 4.6.2. Consecuencias psicológicas de la violencia
- 4.7. Malos tratos
 - 4.7.1. Constatar
 - 4.7.2. Consecuencias psicológicas
 - 4.7.3. El nexa causal

- 4.8. Peritación psicológica a los componentes de la familia
- 4.9. Pericial de menores
- 4.10. Pericial Guardia y Custodia
- 4.11. Peritaje adopciones
- 4.12. Nuevas formas de expresar los trastornos del comportamiento alimentario
- 4.13. Toxicomanías

Módulo 5. Clínica y manifestaciones de los trastornos de la Conducta Alimentaria

- 5.1. Rechazo al peso corporal
- 5.2. Miedo a ganar peso
- 5.3. Alteración de la percepción del peso
- 5.4. Regularidades psicofisiológicas en la anorexia
 - 5.4.1. Concepto
 - 5.4.2. Finalidad
 - 5.4.3. Estructura
- 5.5. Restricción y purgas
 - 5.5.1. Laxantes
 - 5.5.2. Diuréticos
 - 5.5.3. Purgas
 - 5.5.4. Tratamiento especial del cocinado
 - 5.5.5. Aumento de la actividad física
- 5.6. Dinamismo
 - 5.6.1. Aumento de las horas de estudio
 - 5.6.2. Disminución de las horas de sueño
 - 5.6.3. Irritabilidad
 - 5.6.4. Depresión
- 5.7. Síntomas cognitivos
 - 5.7.1. Preocupación obsesiva
 - 5.7.2. Terror a subir de peso
 - 5.7.3. Negación de sensaciones de hambre
 - 5.7.4. Desinterés sexual
 - 5.7.5. Desinterés por actividades lúdicas



- 5.8. Síntomas fisiológicos
 - 5.8.1. Anemia
 - 5.8.2. Leucopenia
 - 5.8.3. Niveles altos de urea
 - 5.8.4. Alcalosis metabólica
 - 5.8.5. Acidosis metabólica
 - 5.8.6. Hiperadrenocorticalismo
 - 5.8.7. Niveles altos de estrógenos
 - 5.8.8. Bradicardia sinusal
 - 5.8.9. Estreñimiento
 - 5.8.10. Hipotensión
 - 5.8.11. Sequedad de la piel
- 5.9. Síntomas conductuales de la Bulimia
 - 5.9.1. Atracónes de comida
 - 5.9.2. Restricción dietética
 - 5.9.3. Almacenamiento de comida
 - 5.9.4. Ingestión de grandes cantidades de bebida
 - 5.9.5. Politoxicómana
 - 5.9.6. Vómitos
 - 5.9.7. Rechazo a tragar
- 5.10. Síntomas cognitivos de la Bulimia
 - 5.10.1. Terror a subir de peso
 - 5.10.2. Razonamiento empobrecido
 - 5.10.3. Temor al descontrol
 - 5.10.4. Ideaciones depresivas
 - 5.10.5. Baja autoestima
 - 5.10.6. Persistente sensación de vacío
 - 5.10.7. Dificultad para captar las claves de interacción personal
- 5.11. Síntomas fisiológicos
- 5.12. Aparato urinario
- 5.13. Aparato genital

Módulo 6. Intervención psicológica en los trastornos de la Conducta Alimentaria

- 6.1. Criterios de ingreso en Anorexia Nerviosa
 - 6.1.1. Pérdida de peso persistente en menos de tres meses
 - 6.1.2. Trastornos hidroelectrolíticos graves
 - 6.1.3. Arritmias cardíacas
 - 6.1.4. Fallo del tratamiento ambulatorio
 - 6.1.5. Rechazo manifiesto a alimentarse
- 6.2. Criterios de ingreso en Bulimia Nerviosa
 - 6.2.1. Ideación autolítica
 - 6.2.2. Depresión mayor asociada a actividad delirante
 - 6.2.3. Psicosis tóxica
 - 6.2.4. Atracones y vómitos incontrolables
 - 6.2.5. Complicaciones médicas
 - 6.2.6. Incompetencia familiar
- 6.3. Criterios de ingreso a hospital de día en anorexia y bulimia nerviosa
 - 6.3.1. Desnutrición grave
 - 6.3.2. Complicaciones somáticas
 - 6.3.3. Ausencia de apoyo familiar
 - 6.3.4. Episodios de voracidad y vómitos
 - 6.3.5. No tener conciencia de enfermedad
- 6.4. Intervención psicológica en fase de normalización del comportamiento alimentario
 - 6.4.1. Toma de conciencia de la enfermedad
 - 6.4.2. Establecimiento de la relación terapéutica
 - 6.4.3. Psicoeducación nutricional
- 6.5. Reestructuración cognitiva del paciente
 - 6.5.1. Reducción de los niveles de ansiedad
 - 6.5.2. Eliminación de pensamientos obsesivos
 - 6.5.3. Eliminación de la práctica de rituales
 - 6.5.4. Minimizar el riesgo de aparición de crisis puntuales
 - 6.5.5. Favorecer la desviación de la atención a otras áreas del paciente no patológicas
 - 6.5.6. Imposibilitar la práctica de conductas purgativas
 - 6.5.7. Pensamiento dicotómico
 - 6.5.8. Interpretación-Adivinación del pensamiento
 - 6.5.9. Visión catastrófica
- 6.6. Renutrición y realimentación
 - 6.7. Adquisición de recursos y habilidades básicas de afrontamiento
 - 6.7.1. Mejora de la autoestima
 - 6.7.2. Entrenamiento en habilidades sociales
 - 6.7.3. Trabajo de la imagen corporal
 - 6.7.4. Entrenamiento en relajación
 - 6.7.5. Exposición del cuerpo en el espejo
- 6.8. Eliminación de la distorsión de la imagen corporal
 - 6.8.1. Técnicas psicomotoras
 - 6.8.2. Ejercicios de ajuste de la silueta
- 6.9. Prevención de recaídas
 - 6.9.1. Preparación para el alta
 - 6.9.2. Sesiones de control
- 6.10. Mediación
 - 6.10.1. Mediador está presente no influye
 - 6.10.2. Arbitraje toma de decisiones escuchando a las partes
 - 6.10.3. Evaluación neutral. Saca consecuencias de los datos obtenidos

- 6.11. Coaching y Psicología
 - 6.11.1. Igualdades
 - 6.11.2. Diferencias
 - 6.11.3. Contradicciones
 - 6.11.4. Intrusismo
 - 6.11.5. Declaración de Quiebra
 - 6.11.6. Despojarse de las máscaras
 - 6.11.7. Reingeniería de nosotros mismos
 - 6.11.8. Concentrarse en la tarea
- 6.12. Encarar desafíos que se pueden asumir
 - 6.12.1. Locus de control
 - 6.12.2. Expectativas
- 6.13. Metas claras
 - 6.13.1. Definición donde estamos
 - 6.13.2. Definición donde queremos llegar
- 6.14. Realimentarse con la actividad
 - 6.14.1. Colocar la actitud en la acción y no en el pensamiento anticipatorio
 - 6.14.2. Verbalizar los pequeños logros
 - 6.14.3. Ser flexible y permitir la frustración
- 6.15. Administrar el tiempo
 - 6.15.1. Diferencia entre tiempo cronológico y tiempo mental
 - 6.15.2. Capacidad para hacer en este momento
- 6.16. Gestión de conflictos
 - 6.16.1. Gestión emocional
 - 6.16.2. Decir lo que pienso, pero desde emociones CASA
- 6.17. Diálogo con las creencias
 - 6.17.1. Autodiálogo
- 6.18. Gestión emocional
 - 6.18.1. Identificar emociones
 - 6.18.2. Identificar las emociones adecuadas
 - 6.18.3. Cambiar unas emociones por otras

Módulo 7. Aspectos psicosociales en los trastornos de la Conducta Alimentaria

- 7.1. Trastornos étnicos de la Conducta Alimentaria
- 7.2. Trastornos del espectro de los trastornos de la Conducta Alimentaria
- 7.3. Comorbilidad en los trastornos de la Conducta Alimentaria y la presión social
- 7.4. Grupo de riesgo
- 7.5. Psicopatología del microcontexto y repercusión en los TCA
- 7.6. Posición socioeconómica de la familia
- 7.7. Autonomía sobre la familia
- 7.8. Psicopatología del mesocontexto y repercusión en los TCA
- 7.9. Repercusión de la familia y el exterior
- 7.10. Abusos y violación
- 7.11. Depravación de la atención
- 7.12. Yo autónomo
- 7.13. Escuela
- 7.14. Barrio
- 7.15. Psicopatología del macrocontexto y repercusión en los TCA



Este programa te permitirá avanzar en tu carrera de una manera cómoda y con la calidad que deseas”

07

Prácticas Clínicas

Tras superar el periodo teórico online, el programa contempla un periodo de capacitación práctica en un centro clínico de referencia. El estudiante tendrá a su disposición el apoyo de un tutor que le acompañará durante todo el proceso, tanto en la preparación como en el desarrollo de las prácticas en un centro clínico de referencia.





“

Realiza tus prácticas clínicas en un centro clínico de referencia y configura un potente bagaje profesional”

El periodo de Capacitación Práctica de este programa de Intervención Psicológica en Trastornos de la Conducta Alimentaria está conformado por una estancia práctica clínica en un centro clínico de referencia, de 3 semanas de duración, de lunes a viernes con jornadas de 8 horas consecutivas de aprendizaje práctica al lado de un especialista adjunto. Esta estancia permitirá ver pacientes reales al lado de un equipo de profesionales de referencia en el área, aplicando los procedimientos diagnósticos más innovadores y planificando la terapéutica de última generación en cada patología psicológica relacionada con la conducta alimentaria.

En esta propuesta de capacitación, de carácter completamente práctica, las actividades están dirigidas al desarrollo y perfeccionamiento de las competencias necesarias para la prestación de atención psicológica en áreas y condiciones que requieren un alto nivel de cualificación, y que están orientadas a la capacitación específica para el ejercicio de la actividad, en un medio de seguridad para el paciente y un alto desempeño profesional.

Es sin duda una oportunidad para aprender trabajando en el innovador hospital del futuro, don el acompañamiento de los especialistas más versados. Esta es una nueva forma de entender e integrar los procesos de salud, ya esta titulación en una oportunidad única de expansión para el profesional que viva esta innovadora experiencia en el perfeccionamiento de las competencias profesionales.

La parte práctica se realizará con la participación activa del estudiante desempeñando las actividades y procedimientos de cada área de competencia (aprender a aprender y aprender a hacer), con el acompañamiento y guía de los profesores y demás compañeros de entrenamiento que faciliten el trabajo en equipo y la integración multidisciplinar como competencias transversales para la praxis de Psicología Clínica (aprender a ser y aprender a relacionarse).



Los procedimientos descritos a continuación serán la base de la parte práctica de la capacitación, y su realización está sujeta tanto a la idoneidad de los pacientes como a la disponibilidad del centro y su volumen de trabajo, siendo las actividades propuestas las siguientes:

Módulo	Actividad Práctica
Intervención psicológica en los trastornos de la Conducta Alimentaria	Realizar sesiones individuales de terapia con pacientes con trastornos alimentarios
	Desarrollar y aplicar programas de intervención psicológica específicos para cada tipo de trastorno alimentario
	Practicar técnicas terapéuticas de modificación de conducta para tratar los trastornos alimentarios
	Observar y participar en sesiones grupales de terapia para pacientes con trastornos alimentarios
Clínica y manifestaciones de los trastornos de la Conducta Alimentaria	Realizar entrevistas clínicas con pacientes con trastornos alimentarios
	Observar y analizar las diferentes manifestaciones clínicas de los trastornos alimentarios
	Participar en la evaluación y seguimiento de pacientes con trastornos alimentarios
	Analizar y discutir casos clínicos reales relacionados con trastornos alimentarios
Psicodiagnóstico y evaluación de los trastornos de la Conducta Alimentaria	Realizar pruebas psicológicas para evaluar la presencia de trastornos alimentarios
	Analizar y discutir los resultados de las pruebas psicológicas utilizadas en la evaluación de los trastornos alimentarios
	Participar en la elaboración de informes clínicos relacionados con los trastornos alimentarios
	Practicar la evaluación diagnóstica en pacientes con trastornos alimentarios
Atención a la familia en los trastornos de la Conducta Alimentaria	Realizar sesiones de terapia con familiares de pacientes con trastornos alimentarios
	Observar y analizar la dinámica familiar en pacientes con trastornos alimentarios
	Participar en la elaboración de programas de intervención dirigidos a la familia de pacientes con trastornos alimentarios
	Desarrollar habilidades para la atención y el apoyo a la familia de pacientes con trastornos alimentarios

Seguro de responsabilidad civil

La máxima preocupación de esta institución es garantizar la seguridad tanto de los profesionales en prácticas como de los demás agentes colaboradores necesarios en los procesos de capacitación práctica en la empresa. Dentro de las medidas dedicadas a lograrlo, se encuentra la respuesta ante cualquier incidente que pudiera ocurrir durante todo el proceso de enseñanza-aprendizaje.

Para ello, esta entidad educativa se compromete a contratar un seguro de responsabilidad civil que cubra cualquier eventualidad que pudiera surgir durante el desarrollo de la estancia en el centro de prácticas.

Esta póliza de responsabilidad civil de los profesionales en prácticas tendrá coberturas amplias y quedará suscrita de forma previa al inicio del periodo de la capacitación práctica. De esta forma el profesional no tendrá que preocuparse en caso de tener que afrontar una situación inesperada y estará cubierto hasta que termine el programa práctico en el centro.



Condiciones generales de la capacitación práctica

Las condiciones generales del acuerdo de prácticas para el programa serán las siguientes:

1. TUTORÍA: durante el Máster Semipresencial el alumno tendrá asignados dos tutores que le acompañarán durante todo el proceso, resolviendo las dudas y cuestiones que pudieran surgir. Por un lado, habrá un tutor profesional perteneciente al centro de prácticas que tendrá como fin orientar y apoyar al alumno en todo momento. Por otro lado, también tendrá asignado un tutor académico cuya misión será la de coordinar y ayudar al alumno durante todo el proceso resolviendo dudas y facilitando todo aquello que pudiera necesitar. De este modo, el profesional estará acompañado en todo momento y podrá consultar las dudas que le surjan, tanto de índole práctica como académica.

2. DURACIÓN: el programa de prácticas tendrá una duración de tres semanas continuadas de formación práctica, distribuidas en jornadas de 8 horas y cinco días a la semana. Los días de asistencia y el horario serán responsabilidad del centro, informando al profesional debidamente y de forma previa, con suficiente tiempo de antelación para favorecer su organización.

3. INASISTENCIA: en caso de no presentarse el día del inicio del Máster Semipresencial, el alumno perderá el derecho a la misma sin posibilidad de reembolso o cambio de fechas. La ausencia durante más de dos días a las prácticas sin causa justificada/médica, supondrá la renuncia las prácticas y, por tanto, su finalización automática. Cualquier problema que aparezca durante el transcurso de la estancia se tendrá que informar debidamente y de forma urgente al tutor académico.

4. CERTIFICACIÓN: el alumno que supere el Máster Semipresencial recibirá un certificado que le acreditará la estancia en el centro en cuestión.

5. RELACIÓN LABORAL: el Máster Semipresencial no constituirá una relación laboral de ningún tipo.

6. ESTUDIOS PREVIOS: algunos centros podrán requerir certificado de estudios previos para la realización del Máster Semipresencial. En estos casos, será necesario presentarlo al departamento de prácticas de TECH para que se pueda confirmar la asignación del centro elegido.

7. NO INCLUYE: el Máster Semipresencial no incluirá ningún elemento no descrito en las presentes condiciones. Por tanto, no incluye alojamiento, transporte hasta la ciudad donde se realicen las prácticas, visados o cualquier otra prestación no descrita.

No obstante, el alumno podrá consultar con su tutor académico cualquier duda o recomendación al respecto. Este le brindará toda la información que fuera necesaria para facilitarle los trámites.

08

¿Dónde puedo hacer las Prácticas Clínicas?

El Máster Semipresencial en Intervención Psicológica en Trastornos de la Conducta Alimentaria incluye una estancia práctica en un centro clínico de renombre, donde los estudiantes tendrán la oportunidad de aplicar sus conocimientos en el tratamiento de trastornos alimentarios. Para hacerlo más accesible a los profesionales, TECH ofrece la opción de realizar la capacitación práctica en diversos centros nacionales e internacionales, lo que demuestra su compromiso con la educación de calidad y asequible para todos. Al elegir el centro adecuado, los estudiantes tendrán la oportunidad de trabajar con pacientes reales, bajo la guía de expertos en el campo de la Intervención Psicológica en Trastornos de la Conducta Alimentaria.



“

Completa tu educación teórica con la mejor estancia práctica del mercado. Solo así alcanzarás el éxito en tu práctica diaria”



El alumno podrá cursar la parte práctica de este Máster Semipresencial en los siguientes centros:



Psicología

Hospital HM Modelo

País: España
Ciudad: La Coruña

Dirección: Rúa Virrey Osorio, 30, 15011, A Coruña

Red de clínicas, hospitales y centros especializados privados distribuidos por toda la geografía española

Capacitaciones prácticas relacionadas:

- Anestesiología y Reanimación
- Cuidados Paliativos



Psicología

Hospital HM Rosaleda

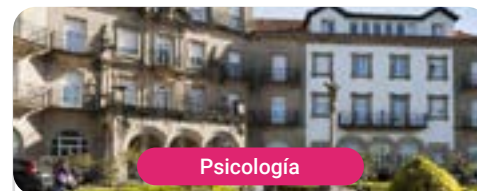
País: España
Ciudad: La Coruña

Dirección: Rúa de Santiago León de Caracas, 1, 15701, Santiago de Compostela, A Coruña

Red de clínicas, hospitales y centros especializados privados distribuidos por toda la geografía española

Capacitaciones prácticas relacionadas:

- Trasplante Capilar
- Ortodoncia y Ortopedia Dentofacial



Psicología

Hospital HM La Esperanza

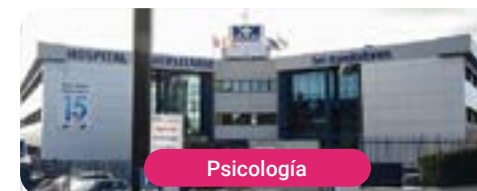
País: España
Ciudad: La Coruña

Dirección: Av. das Burgas, 2, 15705, Santiago de Compostela, A Coruña

Red de clínicas, hospitales y centros especializados privados distribuidos por toda la geografía española

Capacitaciones prácticas relacionadas:

- Enfermería Oncológica
- Oftalmología Clínica



Psicología

Hospital HM Torreldones

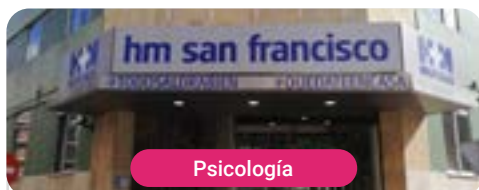
País: España
Ciudad: Madrid

Dirección: Av. Castillo Olivares, s/n, 28250, Torreldones, Madrid

Red de clínicas, hospitales y centros especializados privados distribuidos por toda la geografía española

Capacitaciones prácticas relacionadas:

- Anestesiología y Reanimación
- Cuidados Paliativos



Psicología

Hospital HM San Francisco

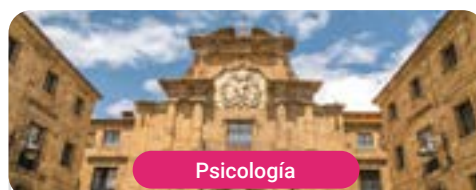
País: España
Ciudad: León

Dirección: C. Marqueses de San Isidro, 11, 24004, León

Red de clínicas, hospitales y centros especializados privados distribuidos por toda la geografía española

Capacitaciones prácticas relacionadas:

- Actualización en Anestesiología y Reanimación
- Enfermería en el Servicio de Traumatología



Psicología

Hospital HM Regla

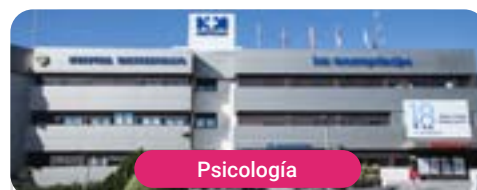
País: España
Ciudad: León

Dirección: Calle Cardenal Landáuzuri, 2, 24003, León

Red de clínicas, hospitales y centros especializados privados distribuidos por toda la geografía española

Capacitaciones prácticas relacionadas:

- Actualización de Tratamientos Psiquiátricos en Pacientes Menores



Psicología

Hospital HM Montepríncipe

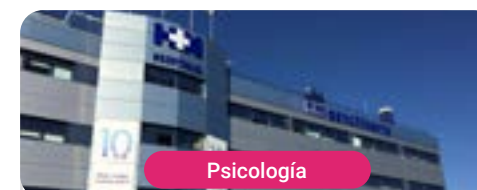
País: España
Ciudad: Madrid

Dirección: Av. de Montepríncipe, 25, 28660, Boadilla del Monte, Madrid

Red de clínicas, hospitales y centros especializados privados distribuidos por toda la geografía española

Capacitaciones prácticas relacionadas:

- Cuidados Paliativos
- Medicina Estética



Psicología

Hospital HM Sanchinarro

País: España
Ciudad: Madrid

Dirección: Calle de Oña, 10, 28050, Madrid

Red de clínicas, hospitales y centros especializados privados distribuidos por toda la geografía española

Capacitaciones prácticas relacionadas:

- Anestesiología y Reanimación
- Cuidados Paliativos



Psicología

Policlínico HM Gabinete Velázquez

País	Ciudad
España	Madrid

Dirección: C. de Jorge Juan, 19, 1º 28001, 28001, Madrid

Red de clínicas, hospitales y centros especializados privados distribuidos por toda la geografía española

Capacitaciones prácticas relacionadas:

- Nutrición Clínica en Medicina
- Cirugía Plástica Estética



Psicología

Policlínico HM La Paloma

País	Ciudad
España	Madrid

Dirección: Calle Hilados, 9, 28850, Torrejón de Ardoz, Madrid

Red de clínicas, hospitales y centros especializados privados distribuidos por toda la geografía española

Capacitaciones prácticas relacionadas:

- Enfermería de Quirófano Avanzada
- Ortodoncia y Ortopedia Dentofacial



Psicología

Policlínico HM Moraleja

País	Ciudad
España	Madrid

Dirección: P.º de Alcobendas, 10, 28109, Alcobendas, Madrid

Red de clínicas, hospitales y centros especializados privados distribuidos por toda la geografía española

Capacitaciones prácticas relacionadas:

- Medicina Rehabilitadora en el Abordaje del Daño Cerebral Adquirido



Psicología

Policlínico HM Sanchinarro

País	Ciudad
España	Madrid

Dirección: Av. de Manoteras, 10, 28050, Madrid

Red de clínicas, hospitales y centros especializados privados distribuidos por toda la geografía española

Capacitaciones prácticas relacionadas:

- Atención Ginecológica para Matronas
- Enfermería en el Servicio de Aparato Digestivo



Psicología

Policlínico HM Virgen del Val

País	Ciudad
España	Madrid

Dirección: Calle de Zaragoza, 6, 28804, Alcalá de Henares, Madrid

Red de clínicas, hospitales y centros especializados privados distribuidos por toda la geografía española

Capacitaciones prácticas relacionadas:

- Diagnóstico en Fisioterapia
- Fisioterapia en Atención Temprana



Psicología

Policlínico HM Rosaleda Laín

País	Ciudad
España	Pontevedra

Dirección: Av. Buenos Aires, 102, 36500, Laín, Pontevedra

Red de clínicas, hospitales y centros especializados privados distribuidos por toda la geografía española

Capacitaciones prácticas relacionadas:

- Avances en Hematología y Hemoterapia
- Fisioterapia Neurológica





Policlínico HM Imi Toledo

País	Ciudad
España	Toledo

Dirección: Av. de Irlanda, 21, 45005, Toledo

Red de clínicas, hospitales y centros especializados privados distribuidos por toda la geografía española

Capacitaciones prácticas relacionadas:

- Electroterapia en Medicina Rehabilitadora
- Trasplante Capilar



Combinarás teoría y práctica profesional a través de un enfoque educativo exigente y gratificante”

05

Metodología de estudio

TECH es la primera universidad en el mundo que combina la metodología de los **case studies** con el **Relearning**, un sistema de aprendizaje 100% online basado en la reiteración dirigida.

Esta disruptiva estrategia pedagógica ha sido concebida para ofrecer a los profesionales la oportunidad de actualizar conocimientos y desarrollar competencias de un modo intensivo y riguroso. Un modelo de aprendizaje que coloca al estudiante en el centro del proceso académico y le otorga todo el protagonismo, adaptándose a sus necesidades y dejando de lado las metodologías más convencionales.



“

TECH te prepara para afrontar nuevos retos en entornos inciertos y lograr el éxito en tu carrera”

El alumno: la prioridad de todos los programas de TECH

En la metodología de estudios de TECH el alumno es el protagonista absoluto. Las herramientas pedagógicas de cada programa han sido seleccionadas teniendo en cuenta las demandas de tiempo, disponibilidad y rigor académico que, a día de hoy, no solo exigen los estudiantes sino los puestos más competitivos del mercado.

Con el modelo educativo asincrónico de TECH, es el alumno quien elige el tiempo que destina al estudio, cómo decide establecer sus rutinas y todo ello desde la comodidad del dispositivo electrónico de su preferencia. El alumno no tendrá que asistir a clases en vivo, a las que muchas veces no podrá acudir. Las actividades de aprendizaje las realizará cuando le venga bien. Siempre podrá decidir cuándo y desde dónde estudiar.

“

*En TECH NO tendrás clases en directo
(a las que luego nunca puedes asistir)”*



Los planes de estudios más exhaustivos a nivel internacional

TECH se caracteriza por ofrecer los itinerarios académicos más completos del entorno universitario. Esta exhaustividad se logra a través de la creación de temarios que no solo abarcan los conocimientos esenciales, sino también las innovaciones más recientes en cada área.

Al estar en constante actualización, estos programas permiten que los estudiantes se mantengan al día con los cambios del mercado y adquieran las habilidades más valoradas por los empleadores. De esta manera, quienes finalizan sus estudios en TECH reciben una preparación integral que les proporciona una ventaja competitiva notable para avanzar en sus carreras.

Y además, podrán hacerlo desde cualquier dispositivo, pc, tableta o smartphone.

“

El modelo de TECH es asincrónico, de modo que te permite estudiar con tu pc, tableta o tu smartphone donde quieras, cuando quieras y durante el tiempo que quieras”

Case studies o Método del caso

El método del caso ha sido el sistema de aprendizaje más utilizado por las mejores escuelas de negocios del mundo. Desarrollado en 1912 para que los estudiantes de Derecho no solo aprendiesen las leyes a base de contenidos teóricos, su función era también presentarles situaciones complejas reales. Así, podían tomar decisiones y emitir juicios de valor fundamentados sobre cómo resolverlas. En 1924 se estableció como método estándar de enseñanza en Harvard.

Con este modelo de enseñanza es el propio alumno quien va construyendo su competencia profesional a través de estrategias como el *Learning by doing* o el *Design Thinking*, utilizadas por otras instituciones de renombre como Yale o Stanford.

Este método, orientado a la acción, será aplicado a lo largo de todo el itinerario académico que el alumno emprenda junto a TECH. De ese modo se enfrentará a múltiples situaciones reales y deberá integrar conocimientos, investigar, argumentar y defender sus ideas y decisiones. Todo ello con la premisa de responder al cuestionamiento de cómo actuaría al posicionarse frente a eventos específicos de complejidad en su labor cotidiana.



Método Relearning

En TECH los *case studies* son potenciados con el mejor método de enseñanza 100% online: el *Relearning*.

Este método rompe con las técnicas tradicionales de enseñanza para poner al alumno en el centro de la ecuación, proveyéndole del mejor contenido en diferentes formatos. De esta forma, consigue repasar y reiterar los conceptos clave de cada materia y aprender a aplicarlos en un entorno real.

En esta misma línea, y de acuerdo a múltiples investigaciones científicas, la reiteración es la mejor manera de aprender. Por eso, TECH ofrece entre 8 y 16 repeticiones de cada concepto clave dentro de una misma lección, presentada de una manera diferente, con el objetivo de asegurar que el conocimiento sea completamente afianzado durante el proceso de estudio.

El Relearning te permitirá aprender con menos esfuerzo y más rendimiento, implicándote más en tu especialización, desarrollando el espíritu crítico, la defensa de argumentos y el contraste de opiniones: una ecuación directa al éxito.



Un Campus Virtual 100% online con los mejores recursos didácticos

Para aplicar su metodología de forma eficaz, TECH se centra en proveer a los egresados de materiales didácticos en diferentes formatos: textos, vídeos interactivos, ilustraciones y mapas de conocimiento, entre otros. Todos ellos, diseñados por profesores cualificados que centran el trabajo en combinar casos reales con la resolución de situaciones complejas mediante simulación, el estudio de contextos aplicados a cada carrera profesional y el aprendizaje basado en la reiteración, a través de audios, presentaciones, animaciones, imágenes, etc.

Y es que las últimas evidencias científicas en el ámbito de las Neurociencias apuntan a la importancia de tener en cuenta el lugar y el contexto donde se accede a los contenidos antes de iniciar un nuevo aprendizaje. Poder ajustar esas variables de una manera personalizada favorece que las personas puedan recordar y almacenar en el hipocampo los conocimientos para retenerlos a largo plazo. Se trata de un modelo denominado *Neurocognitive context-dependent e-learning* que es aplicado de manera consciente en esta titulación universitaria.

Por otro lado, también en aras de favorecer al máximo el contacto mentor-alumno, se proporciona un amplio abanico de posibilidades de comunicación, tanto en tiempo real como en diferido (mensajería interna, foros de discusión, servicio de atención telefónica, email de contacto con secretaría técnica, chat y videoconferencia).

Asimismo, este completísimo Campus Virtual permitirá que el alumnado de TECH organice sus horarios de estudio de acuerdo con su disponibilidad personal o sus obligaciones laborales. De esa manera tendrá un control global de los contenidos académicos y sus herramientas didácticas, puestas en función de su acelerada actualización profesional.



La modalidad de estudios online de este programa te permitirá organizar tu tiempo y tu ritmo de aprendizaje, adaptándolo a tus horarios”

La eficacia del método se justifica con cuatro logros fundamentales:

1. Los alumnos que siguen este método no solo consiguen la asimilación de conceptos, sino un desarrollo de su capacidad mental, mediante ejercicios de evaluación de situaciones reales y aplicación de conocimientos.
2. El aprendizaje se concreta de una manera sólida en capacidades prácticas que permiten al alumno una mejor integración en el mundo real.
3. Se consigue una asimilación más sencilla y eficiente de las ideas y conceptos, gracias al planteamiento de situaciones que han surgido de la realidad.
4. La sensación de eficiencia del esfuerzo invertido se convierte en un estímulo muy importante para el alumnado, que se traduce en un interés mayor en los aprendizajes y un incremento del tiempo dedicado a trabajar en el curso.

La metodología universitaria mejor valorada por sus alumnos

Los resultados de este innovador modelo académico son constatables en los niveles de satisfacción global de los egresados de TECH.

La valoración de los estudiantes sobre la calidad docente, calidad de los materiales, estructura del curso y sus objetivos es excelente. No en valde, la institución se convirtió en la universidad mejor valorada por sus alumnos en la plataforma de reseñas Trustpilot, obteniendo un 4,9 de 5.

Accede a los contenidos de estudio desde cualquier dispositivo con conexión a Internet (ordenador, tablet, smartphone) gracias a que TECH está al día de la vanguardia tecnológica y pedagógica.

Podrás aprender con las ventajas del acceso a entornos simulados de aprendizaje y el planteamiento de aprendizaje por observación, esto es, Learning from an expert.



Así, en este programa estarán disponibles los mejores materiales educativos, preparados a conciencia:



Material de estudio

Todos los contenidos didácticos son creados por los especialistas que van a impartir el curso, específicamente para él, de manera que el desarrollo didáctico sea realmente específico y concreto.

Estos contenidos son aplicados después al formato audiovisual que creará nuestra manera de trabajo online, con las técnicas más novedosas que nos permiten ofrecerte una gran calidad, en cada una de las piezas que pondremos a tu servicio.



Prácticas de habilidades y competencias

Realizarás actividades de desarrollo de competencias y habilidades específicas en cada área temática. Prácticas y dinámicas para adquirir y desarrollar las destrezas y habilidades que un especialista precisa desarrollar en el marco de la globalización que vivimos.



Resúmenes interactivos

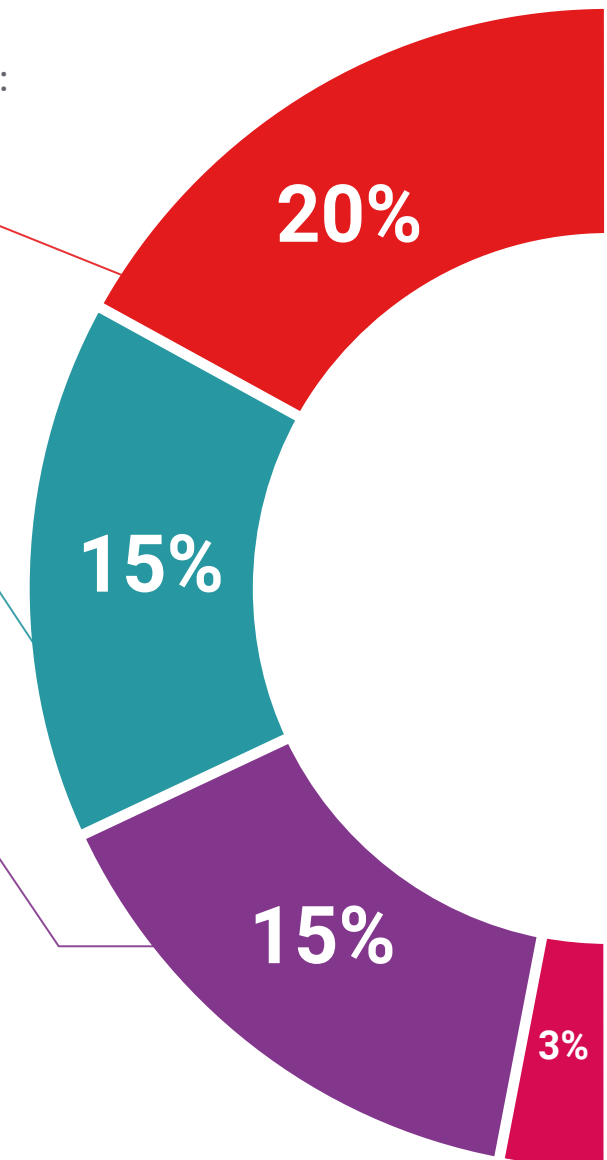
Presentamos los contenidos de manera atractiva y dinámica en píldoras multimedia que incluyen audio, vídeos, imágenes, esquemas y mapas conceptuales con el fin de afianzar el conocimiento.

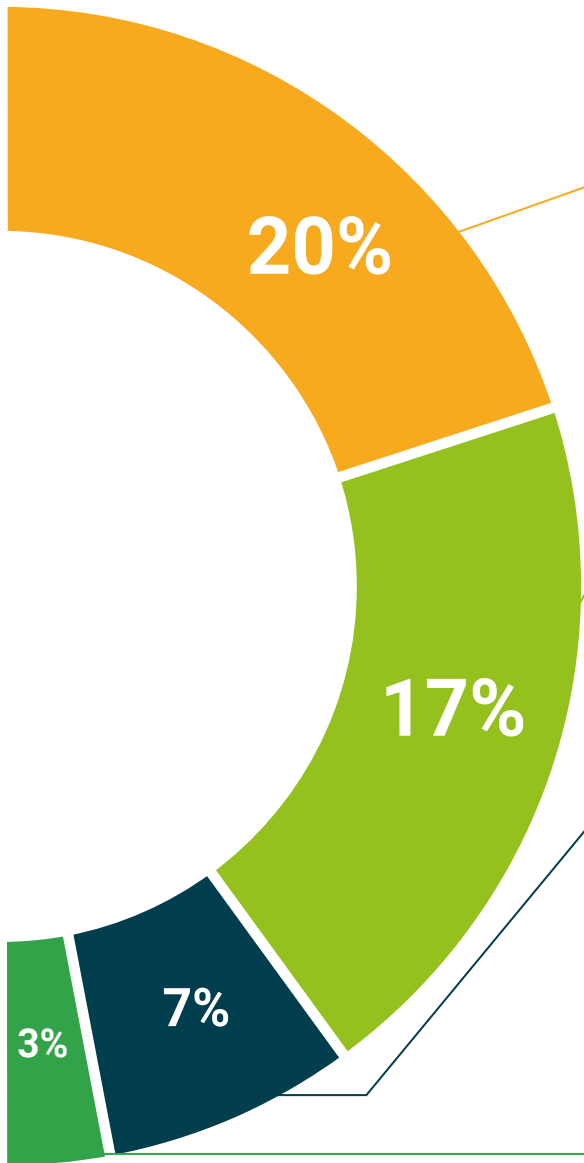
Este sistema exclusivo educativo para la presentación de contenidos multimedia fue premiado por Microsoft como "Caso de éxito en Europa".



Lecturas complementarias

Artículos recientes, documentos de consenso, guías internacionales... En nuestra biblioteca virtual tendrás acceso a todo lo que necesitas para completar tu capacitación.





Case Studies

Completarás una selección de los mejores *case studies* de la materia. Casos presentados, analizados y tutorizados por los mejores especialistas del panorama internacional.



Testing & Retesting

Evaluamos y reevaluamos periódicamente tu conocimiento a lo largo del programa. Lo hacemos sobre 3 de los 4 niveles de la Pirámide de Miller.



Clases magistrales

Existe evidencia científica sobre la utilidad de la observación de terceros expertos. El denominado *Learning from an expert* afianza el conocimiento y el recuerdo, y genera seguridad en nuestras futuras decisiones difíciles.



Guías rápidas de actuación

TECH ofrece los contenidos más relevantes del curso en forma de fichas o guías rápidas de actuación. Una manera sintética, práctica y eficaz de ayudar al estudiante a progresar en su aprendizaje.



10

Titulación

El Título de Máster Semipresencial en Intervención Psicológica en Trastornos de la Conducta Alimentaria garantiza, además de la capacitación más rigurosa y actualizada, el acceso a un título de Máster Semipresencial expedido por TECH Global University.



“

Supera con éxito este programa y recibe tu titulación universitaria sin desplazamientos ni farragosos trámites”

Este programa te permitirá obtener el título propio de **Máster Semipresencial en Intervención Psicológica en Trastornos de la Conducta Alimentaria** avalado por **TECH Global University**, la mayor Universidad digital del mundo.

TECH Global University, es una Universidad Oficial Europea reconocida públicamente por el Gobierno de Andorra ([boletín oficial](#)). Andorra forma parte del Espacio Europeo de Educación Superior (EEES) desde 2003. El EEES es una iniciativa promovida por la Unión Europea que tiene como objetivo organizar el marco formativo internacional y armonizar los sistemas de educación superior de los países miembros de este espacio. El proyecto promueve unos valores comunes, la implementación de herramientas conjuntas y fortaleciendo sus mecanismos de garantía de calidad para potenciar la colaboración y movilidad entre estudiantes, investigadores y académicos.

Este título propio de **TECH Global University**, es un programa europeo de formación continua y actualización profesional que garantiza la adquisición de las competencias en su área de conocimiento, confiriendo un alto valor curricular al estudiante que supere el programa.

Título: **Máster Semipresencial en Intervención Psicológica en Trastornos de la Conducta Alimentaria**

Modalidad: **Semipresencial (Online + Prácticas Clínicas)**

Duración: **12 meses**

Reconocimiento: **60 + 4 créditos ECTS**



*Apostilla de La Haya. En caso de que el alumno solicite que su título en papel recabe la Apostilla de La Haya, TECH Global University realizará las gestiones oportunas para su obtención, con un coste adicional.



Máster Semipresencial
Intervención Psicológica
en Trastornos de la
Conducta Alimentaria

Modalidad: Semipresencial (Online + Prácticas Clínicas)

Duración: 12 meses

Titulación: TECH Global University

Créditos: 60 + 4 ECTS

Máster Semipresencial

Intervención Psicológica en Trastornos de la Conducta Alimentaria

