

Experto Universitario

Intervención Psicológica en
la Adicción a Drogas con el
Modelo Cognitivo Conductual



Experto Universitario Intervención Psicológica en la Adicción a Drogas con el Modelo Cognitivo Conductual

- » Modalidad: online
- » Duración: 6 meses
- » Titulación: TECH Global University
- » Acreditación: 16 ECTS
- » Horario: a tu ritmo
- » Exámenes: online

Acceso web: www.techtitute.com/psicologia/experto-universitario/experto-intervencion-psicologica-adiccion-drogas-modelo-cognitivo-conductual

Índice

01

Presentación

pág. 4

02

Objetivos

pág. 8

03

Dirección del curso

pág. 12

04

Estructura y contenido

pág. 20

05

Metodología de estudio

pág. 24

06

Titulación

pág. 34

01

Presentación

La Oficina de las Naciones Unidas contra la Droga y el Delito (UNODOC) afirma que por cada 20 personas que consumieron alguna vez una droga, 1 de ellas genera adicción. El consumo de estupefacientes puede generar, según expertos, daños en el sistema cognitivo, pues en muchos de los casos los denominados productos ilícitos generan cambios en las conductas y estados de ánimo. Hoy en día, son muchas las personas que enfrentan la batalla contra la adicción, sin embargo, es bien sabido desde el campo científico que para una correcta rehabilitación es necesario aplicar la intervención psicológica. Por tal motivo, TECH lanza al mercado este programa, para el profesional de la psicología que quiera ayudar al proceso de rehabilitación en pacientes adictos a las drogas.



“

Diariamente, el 31% de la población consume tabaco, el 7% consume hipnosedantes, el 2% cannabis, el 1% en el último mes cocaína. Por debajo del 1% en el último mes se sitúan las anfetaminas y drogas de síntesis y el 0,1% en heroína alguna vez durante el año”

Según el Ministerio de Sanidad, Servicios Sociales e Igualdad de España el consumo de cannabis y cocaína ha aumentado en un 50% en los últimos años en la población entre 15 y 54 años, especialmente en los estudiantes de Educación Secundaria, siendo más elevado este consumo entre los hombres. El Observatorio Español de la Droga y las Toxicomanías en su informe de 2016 afirma que la sustancia más consumida es el alcohol, estimando que 1.600.000 personas de 15 a 64 años presentan un consumo de alcohol de riesgo (5% de la población), triplicándose en la última década el consumo en atracción de alcohol (binge drinking) entre los jóvenes.

El programa recorre la mayor parte de las adicciones que encontrará un psicólogo o una psicóloga en su práctica habitual y le ayudará a situarse y orientarse en la intervención de forma realista y comprometida, conocer el papel que debe jugar en la intervención junto a otros y otras profesionales y saber aplicar las técnicas más adecuadas para cada momento del proceso de intervención.

Además, el psicólogo descubrirá un conjunto exclusivo y complementario de *Masterclasses* en el contenido multimedia innovador de este programa. Estas sesiones, diseñadas por un reconocido docente y especialista internacional en Neurociencia Conductual, orientarán a los estudiantes en cuanto a las evidencias científicas más recientes en la Intervención Psicológica en la Adicción a Drogas con el Modelo Cognitivo Conductual.

Este **Experto Universitario en Intervención Psicológica en la Adicción a Drogas con el Modelo Cognitivo Conductual** contiene el programa más completo y actualizado del mercado. Las características más destacadas del son:

- ♦ Desarrollo de casos clínicos presentados por expertos en las diferentes especialidades
- ♦ Sus contenidos gráficos, esquemáticos y eminentemente prácticos con los que están concebidos, recogen una inespecialización científica y asistencial sobre aquellas disciplinas indispensables para el ejercicio profesional
- ♦ Novedades sobre Intervención Psicológica en la Adicción a Drogas con el Modelo Cognitivo Conductual
- ♦ Sistema interactivo de aprendizaje basado en algoritmos para la toma de decisiones sobre las situaciones clínicas planteadas
- ♦ Con un especial hincapié en la psicología basada en la evidencia y las metodologías de la investigación en psicología
- ♦ Todo esto se complementará con lecciones teóricas, preguntas al experto, foros de discusión de temas controvertidos y trabajos de reflexión individual
- ♦ Disponibilidad de los contenidos desde cualquier dispositivo fijo o portátil con conexión a internet



Gracias a las exclusivas Masterclasses, lideradas por un renombrado experto en Neurociencia Conductual, actualizarás tus destrezas en la Intervención Psicológica en la Adicción a Drogas con el Modelo Cognitivo Conductual”

“

Este Experto Universitario puede ser la mejor inversión que puedes hacer en la selección de un programa de actualización por dos motivos: además de poner al día tus conocimientos en Intervención Psicológica en la Adicción a Drogas con el Modelo Cognitivo Conductual, obtendrás un título por TECH Global University”

Incluye en su cuadro docente a profesionales de la salud pertenecientes al ámbito de la Psicología, que vierten en esta capacitación la experiencia de su trabajo, además de reconocidos especialistas pertenecientes a sociedades científicas de referencia.

Gracias a su contenido multimedia elaborado con la última tecnología educativa, permitirá al profesional un aprendizaje situado y contextual, es decir, un entorno simulado que proporcionará un aprendizaje inmersivo programado para entrenarse ante situaciones reales.

El diseño de este programa se centra en el Aprendizaje Basado en Problemas, mediante el cual el psicólogo deberá tratar de resolver las distintas situaciones de práctica profesional que se le planteen a lo largo del curso académico. Para ello, contará con la ayuda de un novedoso sistema de vídeo interactivo realizado por reconocidos expertos en el campo de la Psicología y con gran experiencia docente.

Gracias a su contenido, completamente actualizado, te pondrás al día para abordar Intervención Psicológica en la Adicción a Drogas con el Modelo Cognitivo Conductual de un modo mucho más eficiente.

El Experto Universitario incluye casos clínicos reales y ejercicios para acercar el desarrollo del experto a la práctica clínica del psicólogo.



02

Objetivos

El principal objetivo que persigue el programa es el desarrollo del aprendizaje teórico-práctico, de forma que el psicólogo consiga dominar de forma práctica y rigurosa la Intervención Psicológica en la Adicción a Drogas con el Modelo Cognitivo Conductual.





“

Este programa de actualización generará una sensación de seguridad en el desempeño de la praxis del psicólogo, que te ayudará a crecer personal y profesionalmente”



Objetivos generales

- ♦ Descubrir las bases neurobiológicas de las diferentes adicciones
- ♦ Definir los conceptos básicos comúnmente utilizados por la comunidad científica en el área de las adicciones y formular los diferentes aspectos a tener en cuenta por el psicólogo o psicóloga en la evaluación e intervención en estos casos
- ♦ Ofrecer una base de conocimientos y procedimientos, que proporcione al alumno o alumna la seguridad y solidez necesarias para el abordaje de casos reales
- ♦ Proporcionar al alumno o alumna las claves del marco de evaluación en el caso de las adicciones
- ♦ Mostrar los criterios de elección de metas terapéuticas a la hora de afrontar una intervención en adicciones
- ♦ Detallar el protocolo básico que sigue la orientación cognitivo-conductual en el tratamiento de las adicciones, sus técnicas, así como procedimientos terapéuticos procedentes de otras orientaciones que puedan ser complementarios con el anterior
- ♦ Transmitir la importancia de la intervención multidisciplinar como clave en la efectividad en el tratamiento de los casos de adicciones





Objetivos específicos

Módulo 1. Tratamiento cognitivo conductual de la adicción a psicoestimulantes: cocaína, anfetaminas y drogas de síntesis

- ♦ Conocer las formas de consumo de las sustancias psicoestimulantes
- ♦ Entender el impacto y efectos de las sustancias psicoestimulantes en la salud
- ♦ Profundizar en la neurobiología de la adicción a psicoestimulantes
- ♦ Comprender la incidencia de los estimulantes en el individuo y los trastornos relacionados que surgen a partir de su ingesta

Módulo 2. Tratamiento cognitivo conductual de la adicción a heroína y morfina

- ♦ Conocer el impacto y efectos de los opiáceos y opioides en la salud
- ♦ Profundizar en la neurobiología de la adicción a los opiáceos y opioides
- ♦ Manejar los trastornos relacionados con los opiáceos y opioides
- ♦ Realizar una evaluación psicológica en adicción a los opiáceos y opioides



Aprovecha la oportunidad y da el paso para ponerte al día en las últimas novedades en Intervención Psicológica en la Adicción a Drogas con el Modelo Cognitivo Conductual”

03

Dirección del curso

Este programa incluye en su cuadro docente profesionales de la salud de reconocido prestigio, que pertenecen al ámbito de la psicología y que vierten en esta especialización la experiencia de su trabajo.

Además participan, en su diseño y elaboración, reconocidos especialistas miembros de sociedades científicas nacionales e internacionales de gran prestigio.



“

Aprende de profesionales de referencia, los últimos avances en Intervención Psicológica en la Adicción a Drogas con el Modelo Cognitivo Conductual”

Director Invitado Internacional

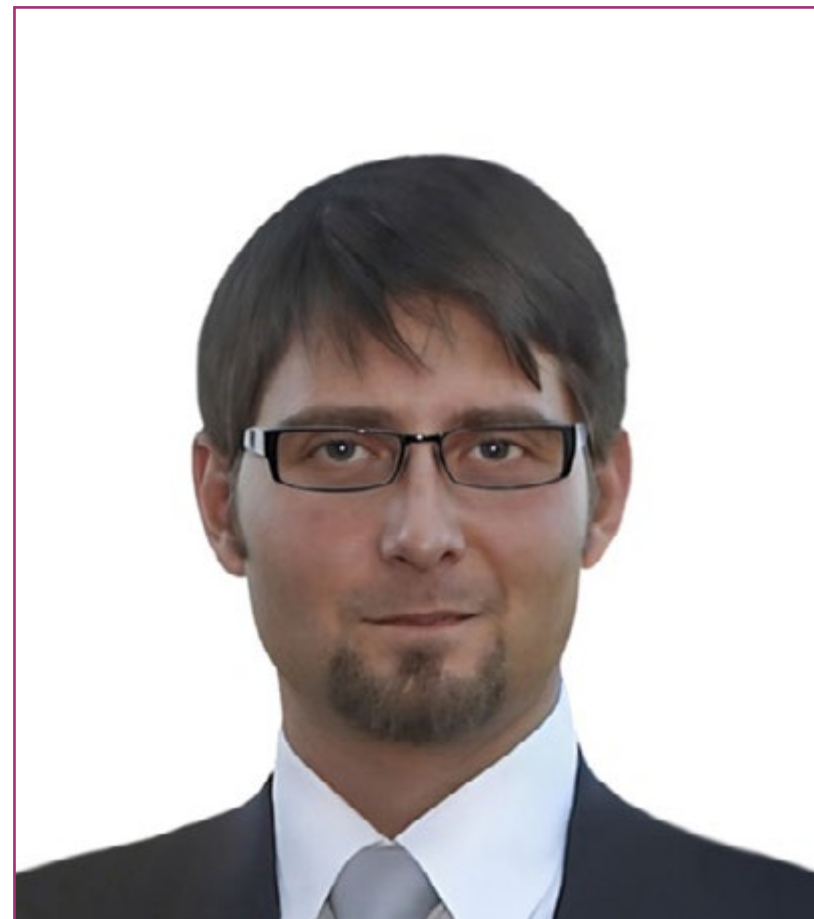
El Doctor David Belin, reconocido especialista en **Neurociencia Conductual**, ha dejado una huella significativa en la **investigación internacional**. De hecho, ya durante su **Doctorado**, revolucionó el campo al desarrollar el **primer modelo preclínico de Adicción a la Cocaína**, basado en criterios clínicos humanos.

Este prestigioso científico ha dedicado gran parte de su carrera profesional al ámbito de la **innovación científica**, combinando técnicas avanzadas, desde la **Psicología Experimental**, hasta las **manipulaciones cerebrales precisas** y los **estudios moleculares**. Todo ello con el objetivo de desentrañar los **sustratos neurales** de los **Trastornos Impulsivos/Compulsivos**, como la **Adicción a las Drogas** y el **Trastorno Obsesivo Compulsivo**.

Asimismo, su trayectoria dio un giro trascendental cuando se unió al laboratorio del profesor **Barry Everitt** en la **University of Cambridge**. Y es que su pionera investigación sobre los **mecanismos corticoestriatales** de la búsqueda de **cocaína**, así como las relaciones entre **impulsividad** y **autoadministración compulsiva** de la **droga**, ampliaron la comprensión global de la vulnerabilidad individual a la **adicción**.

De igual forma, el Doctor Belin obtuvo la titularidad en el **Institut National de la Santé et de la Recherche Médicale (INSERM)** en Francia. Allí, estableció un equipo de investigación en Poitiers, que se centró en los **mecanismos neurales** y **celulares** de la vulnerabilidad a **Trastornos Compulsivos**, aunque nunca ha dejado de lado su investigación sobre los **mecanismos neurales** y **psicológicos** de estos.

Con más de 75 publicaciones, ha sido galardonado con el premio **Mémain-Pelletier** de la **Académie des Sciences** de Francia y el premio **Young Investigator** de la **European Behavioural Pharmacology Society**. Y cabe destacar que fue uno de los primeros miembros del **FENS-Kavli Network of Excellence**, una red internacional de jóvenes científicos que apoya la investigación en **Neurociencia**.



Dr. Belin, David

- ♦ Neurocientífico especializado en Conducta Humana de la Universidad de Cambridge, Reino Unido
- ♦ Investigador en el Institut National de la Santé et de la Recherche Médicale (INSERM)
- ♦ Premio Mémain-Pelletier de la Académie des Sciences
- ♦ Premio Young Investigator de la European Behavioural Pharmacology Society
- ♦ Doctor en Neurociencia Conductual por la University of Bordeaux II
- ♦ Graduado en Neurociencia y Neurofarmacología por la University of Bordeaux
- ♦ Miembro de: Homerton College, FENS-Kavli Network of Excellence

“

Gracias a TECH podrás aprender con los mejores profesionales del mundo”

Dirección



D. Gandarias Blanco, Gorka

- ♦ Psicólogo especialista en Psicoterapia y Terapia Gestalt
- ♦ Director centro clínico URASKA. Fundador de la consulta de Psicología y Psicoterapia
- ♦ Responsable del Departamento de Orientación e innovación educativa del Colegio San José en Nanclares de la Oca
- ♦ Psicólogo especialista en psicoterapia reconocido por la EFPA (European Federation of Psychologists' Associations)
- ♦ Licenciatura en Psicología. Universidad de Deusto
- ♦ Máster en Psicoterapia de Tiempo Limitado y de la Salud
- ♦ Máster Internacional en Psicología Clínica y de la Salud
- ♦ Diplomado en Terapia Gestalt
- ♦ Especialista en Aprendizaje Cooperativo, Nivel Coach en el Modelo Vinculación Emocional Consciente (VEC) V

Coordinador



Dr. Aguado Romo, Roberto

- ♦ Presidente del Instituto Europeo de Psicoterapia de Tiempo Limitado
- ♦ Psicólogo en consultas privadas
- ♦ Investigador en Psicoterapias de Tiempo Limitado
- ♦ Coordinador del equipo de orientación de numerosos centros escolares
- ♦ Autor de diversos libros sobre Psicología
- ♦ Comunicador Experto en Psicología en Medios de Comunicación
- ♦ Docente de cursos y estudios de posgrado
- ♦ Máster en Psicología Clínica y Psicología de la Salud
- ♦ Especialista en Psicología Clínica
- ♦ Especialista en Focalización por Disociación Selectiva

Profesores

Dr. Martínez Lorca, Alberto

- ♦ Especialista de Área en Medicina Nuclear en el Hospital Universitario La Paz
- ♦ Médico en el Departamento de Medicina Nuclear en el Hospital Universitario Ramón y Cajal
- ♦ Facultativo Especialista de Área en Medicina Nuclear en el Hospital Universitario Rey Juan Carlos
- ♦ Doctor en Medicina
- ♦ Investigador Experto en el Área del Cáncer y los Receptores Hormonales
- ♦ Medical Education Manager
- ♦ Máster en Psicoterapia de Tiempo Limitado y Psicología de la Salud
- ♦ Coaching VEC
- ♦ Director del Área de Estudios Neurológicos del CEP. Madrid
- ♦ Especialista en Neurología de los Sueños y sus Trastornos
- ♦ Divulgador para la población infantil en el Teddy Bear Hospital

Dr. Fernández, Ángel

- ♦ Director del Centro de Evaluación y Psicoterapia de Madrid
- ♦ Psicólogo Especialista Europeo en Psicoterapia por la EFPA
- ♦ Psicólogo Sanitario
- ♦ Máster en Psicología Clínica y Psicología de la Salud
- ♦ Responsable tutor del área de Psicodiagnóstico e intervención psicológica del CEP
- ♦ Autor de la técnica TEN
- ♦ Jefe de estudios del Máster en Psicoterapia de Tiempo Limitado y Psicología de la Salud
- ♦ Especialista en Hipnosis Clínica y Relajación

Dra. González Agüero, Mónica

- ♦ Psicóloga responsable del Departamento de Psicología Infantil y Juvenil en el Hospital Quirónsalud Marbella y en el Avatar Psicólogos
- ♦ Psicóloga y Docente en el Instituto Europeo de Psicoterapias de Tiempo Limitado (IEPTL)
- ♦ Licenciatura en Psicología de la Universidad Nacional de Educación a Distancia (UNED)

Dr. Kaiser Ramos, Carlos

- ♦ Médico Especialista en Otorrinolaringología y Patología Cervicofacial
- ♦ Jefe del Servicio de ORI en el Hospital General de Segovia
- ♦ Académico de la Real Academia de Medicina de Salamanca
- ♦ Máster en Psicoterapia de Tiempo Limitado y Psicología de la Salud
- ♦ Experto en Medicina Psicosomática

Dra. Martínez Lorca, Manuela

- ♦ Psicóloga Sanitaria
- ♦ Docente en el Departamento de Psicología de la Universidad de Castilla-La Mancha
- ♦ Máster en Psicoterapia de Tiempo Limitado y Psicología de la Salud del Instituto Europeo de Psicoterapias de Tiempo Limitado
- ♦ Especialista en Hipnosis Clínica y Relajación
- ♦ Licenciatura en Psicología
- ♦ Doctor en Medicina



Dra. Roldán, Lucía

- ♦ Psicóloga Sanitaria
- ♦ Especialista en Intervención Cognitivo Conductual
- ♦ Máster en Psicoterapia de Tiempo Limitado y Psicología de la Salud
- ♦ Experto en Intervención con Terapia Energética

Dña. Soria, Carmen

- ♦ Psicóloga en Integra Terapia
- ♦ Titular de la Unidad Psicosocial del Centro de Evaluación y Psicoterapia (CEP) asociado al Instituto Europeo de Psicoterapias de Tiempo Limitado
- ♦ Consulta privada Especializada en Trastornos de Larga Duración como de Personalidad, Bipolares y Psicóticos
- ♦ Profesora colaboradora del Practicum en la Universidad Complutense de Madrid
- ♦ Profesora del Máster de Psicoterapia del Instituto Europeo de Psicoterapias de Tiempo Limitado
- ♦ Especialista en Psicología General Sanitaria
- ♦ Máster en Psicología Clínica y de la Salud por CINTECO
- ♦ Máster en Psicoterapia de Tiempo Limitado por Instituto Europeo de Psicoterapias de Tiempo Limitado
- ♦ Terapeuta EMDR
- ♦ Formación Especializada en Trastornos de la Personalidad y Trastornos Psicóticos en Adultos y Adolescentes
- ♦ Formación en Trastornos Disociativos
- ♦ Formación en Terapia de Pareja
- ♦ Licenciada en Psicología por la Universidad Autónoma de Madrid

04

Estructura y contenido

La estructura de los contenidos ha sido diseñada por un equipo de profesionales conocedor de las implicaciones de la especialización en la praxis psicológica diaria, conscientes de la relevancia en la actualidad de la capacitación para poder actuar ante el paciente con patología mental y comprometidos con la enseñanza de calidad mediante las nuevas tecnologías educativas.



“

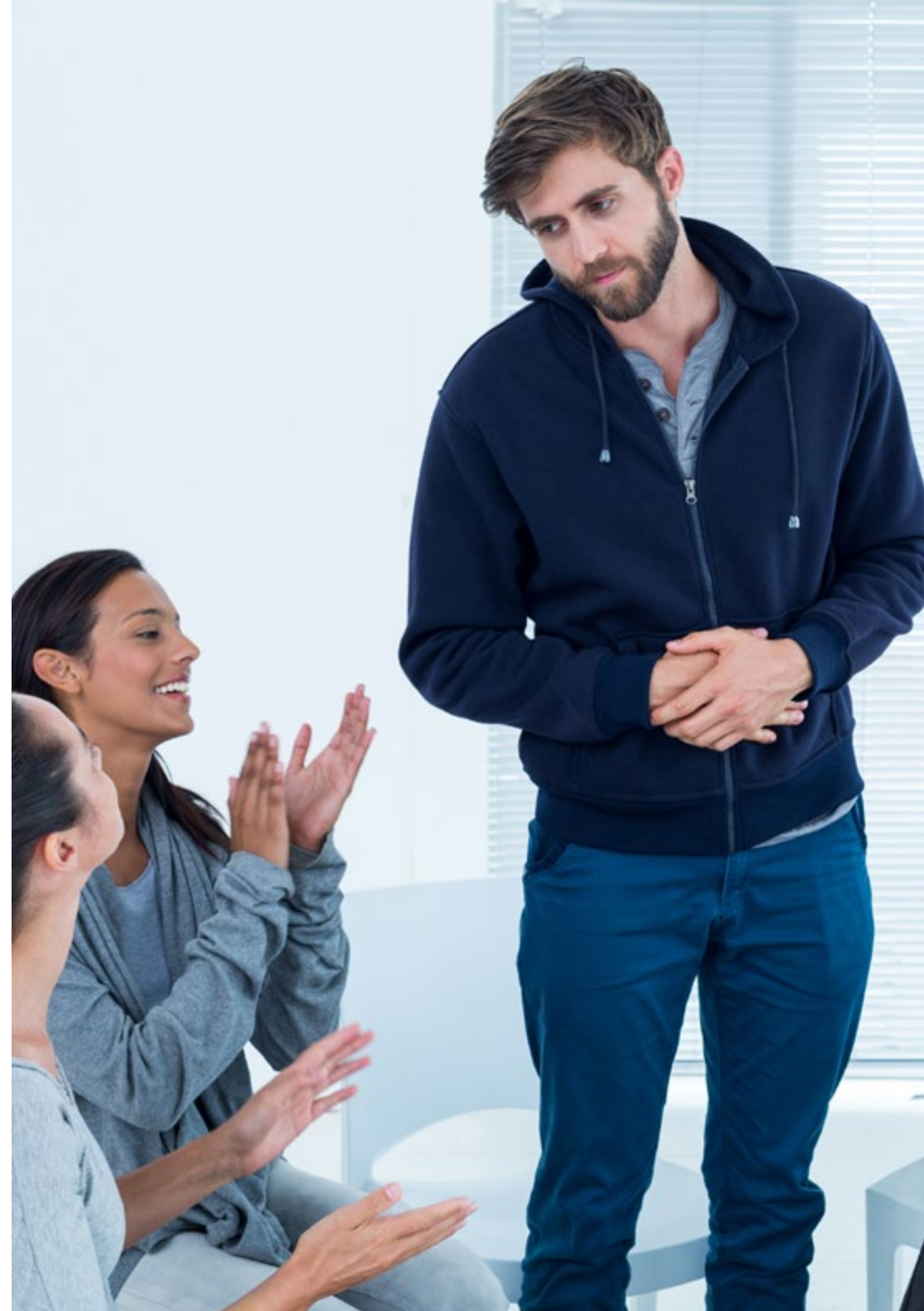
Una vía de capacitación y crecimiento profesional que te impulsará hacia una mayor competitividad en el mercado laboral”

Módulo 1. Tratamiento cognitivo conductual de la adicción a psicoestimulantes: cocaína, anfetaminas y drogas de síntesis

- 1.1. Clasificación de sustancias psicoestimulantes
- 1.2. Formas de consumo de las sustancias psicoestimulantes
- 1.3. Impacto y efectos de las sustancias psicoestimulantes en la salud
- 1.4. Neurobiología de la adicción a psicoestimulantes
- 1.5. Trastornos relacionados con los estimulantes
- 1.6. Evaluación psicológica en adicción a psicoestimulantes
- 1.7. Tratamiento farmacológico
- 1.8. Tratamiento psicológico: tratamiento cognitivo conductual
- 1.9. Otras intervenciones terapéuticas y tipos de programas de intervención
- 1.10. Intervención psicológica con adolescentes
- 1.11. Abordaje de otras patologías presentes en la adicción a psicoestimulantes
- 1.12. Prevención de recaídas y mantenimiento

Módulo 2. Tratamiento cognitivo conductual de la adicción a heroína y morfina

- 2.1. Clasificación de opiáceos y opioides
- 2.2. Formas de consumo de opiáceos y opioides
- 2.3. Impacto y efectos de la heroína y la morfina en la salud
- 2.4. Neurobiología de la adicción a la heroína y morfina
- 2.5. Trastornos relacionados con los opiáceos
- 2.6. Evaluación psicológica en adicción a opiáceos
- 2.7. Tratamiento farmacológico
- 2.8. Tratamiento psicológico: tratamiento cognitivo conductual
- 2.9. Otras intervenciones terapéuticas y tipos de programas de intervención
- 2.10. Intervención psico-social con poblaciones especiales
- 2.11. Abordaje de otras patologías presentes en la adicción a opiáceos
- 2.12. Prevención de recaídas y mantenimiento





“

*Una experiencia de especialización
única, clave y decisiva para impulsar
tu desarrollo profesional”*

05

Metodología de estudio

TECH es la primera universidad en el mundo que combina la metodología de los **case studies** con el **Relearning**, un sistema de aprendizaje 100% online basado en la reiteración dirigida.

Esta disruptiva estrategia pedagógica ha sido concebida para ofrecer a los profesionales la oportunidad de actualizar conocimientos y desarrollar competencias de un modo intensivo y riguroso. Un modelo de aprendizaje que coloca al estudiante en el centro del proceso académico y le otorga todo el protagonismo, adaptándose a sus necesidades y dejando de lado las metodologías más convencionales.



“

TECH te prepara para afrontar nuevos retos en entornos inciertos y lograr el éxito en tu carrera”

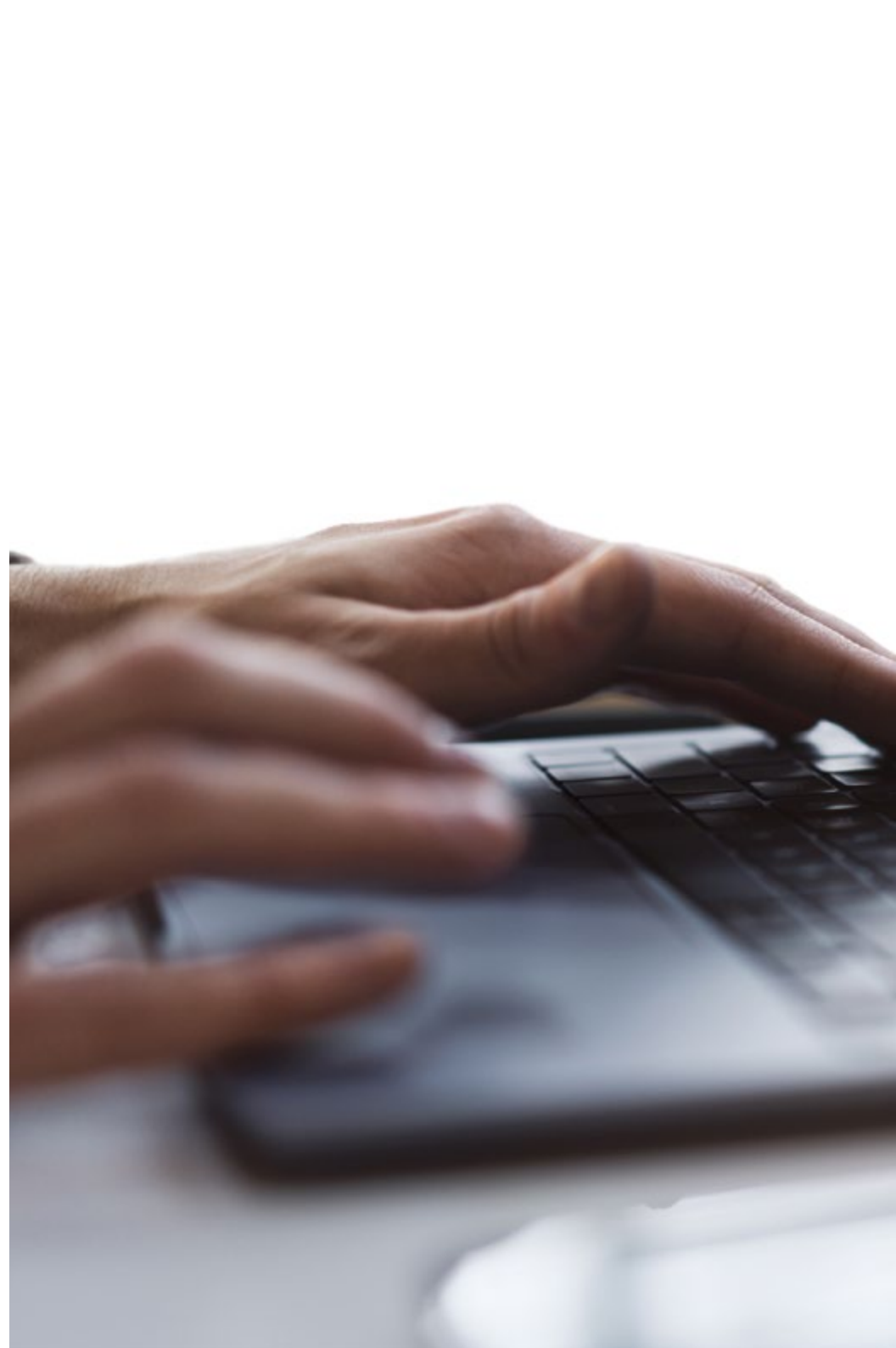
El alumno: la prioridad de todos los programas de TECH

En la metodología de estudios de TECH el alumno es el protagonista absoluto. Las herramientas pedagógicas de cada programa han sido seleccionadas teniendo en cuenta las demandas de tiempo, disponibilidad y rigor académico que, a día de hoy, no solo exigen los estudiantes sino los puestos más competitivos del mercado.

Con el modelo educativo asincrónico de TECH, es el alumno quien elige el tiempo que destina al estudio, cómo decide establecer sus rutinas y todo ello desde la comodidad del dispositivo electrónico de su preferencia. El alumno no tendrá que asistir a clases en vivo, a las que muchas veces no podrá acudir. Las actividades de aprendizaje las realizará cuando le venga bien. Siempre podrá decidir cuándo y desde dónde estudiar.

“

*En TECH NO tendrás clases en directo
(a las que luego nunca puedes asistir)”*



Los planes de estudios más exhaustivos a nivel internacional

TECH se caracteriza por ofrecer los itinerarios académicos más completos del entorno universitario. Esta exhaustividad se logra a través de la creación de temarios que no solo abarcan los conocimientos esenciales, sino también las innovaciones más recientes en cada área.

Al estar en constante actualización, estos programas permiten que los estudiantes se mantengan al día con los cambios del mercado y adquieran las habilidades más valoradas por los empleadores. De esta manera, quienes finalizan sus estudios en TECH reciben una preparación integral que les proporciona una ventaja competitiva notable para avanzar en sus carreras.

Y además, podrán hacerlo desde cualquier dispositivo, pc, tableta o smartphone.

“

El modelo de TECH es asincrónico, de modo que te permite estudiar con tu pc, tableta o tu smartphone donde quieras, cuando quieras y durante el tiempo que quieras”

Case studies o Método del caso

El método del caso ha sido el sistema de aprendizaje más utilizado por las mejores escuelas de negocios del mundo. Desarrollado en 1912 para que los estudiantes de Derecho no solo aprendiesen las leyes a base de contenidos teóricos, su función era también presentarles situaciones complejas reales. Así, podían tomar decisiones y emitir juicios de valor fundamentados sobre cómo resolverlas. En 1924 se estableció como método estándar de enseñanza en Harvard.

Con este modelo de enseñanza es el propio alumno quien va construyendo su competencia profesional a través de estrategias como el *Learning by doing* o el *Design Thinking*, utilizadas por otras instituciones de renombre como Yale o Stanford.

Este método, orientado a la acción, será aplicado a lo largo de todo el itinerario académico que el alumno emprenda junto a TECH. De ese modo se enfrentará a múltiples situaciones reales y deberá integrar conocimientos, investigar, argumentar y defender sus ideas y decisiones. Todo ello con la premisa de responder al cuestionamiento de cómo actuaría al posicionarse frente a eventos específicos de complejidad en su labor cotidiana.



Método Relearning

En TECH los *case studies* son potenciados con el mejor método de enseñanza 100% online: el *Relearning*.

Este método rompe con las técnicas tradicionales de enseñanza para poner al alumno en el centro de la ecuación, proveyéndole del mejor contenido en diferentes formatos. De esta forma, consigue repasar y reiterar los conceptos clave de cada materia y aprender a aplicarlos en un entorno real.

En esta misma línea, y de acuerdo a múltiples investigaciones científicas, la reiteración es la mejor manera de aprender. Por eso, TECH ofrece entre 8 y 16 repeticiones de cada concepto clave dentro de una misma lección, presentada de una manera diferente, con el objetivo de asegurar que el conocimiento sea completamente afianzado durante el proceso de estudio.

El Relearning te permitirá aprender con menos esfuerzo y más rendimiento, implicándote más en tu especialización, desarrollando el espíritu crítico, la defensa de argumentos y el contraste de opiniones: una ecuación directa al éxito.



Un Campus Virtual 100% online con los mejores recursos didácticos

Para aplicar su metodología de forma eficaz, TECH se centra en proveer a los egresados de materiales didácticos en diferentes formatos: textos, vídeos interactivos, ilustraciones y mapas de conocimiento, entre otros. Todos ellos, diseñados por profesores cualificados que centran el trabajo en combinar casos reales con la resolución de situaciones complejas mediante simulación, el estudio de contextos aplicados a cada carrera profesional y el aprendizaje basado en la reiteración, a través de audios, presentaciones, animaciones, imágenes, etc.

Y es que las últimas evidencias científicas en el ámbito de las Neurociencias apuntan a la importancia de tener en cuenta el lugar y el contexto donde se accede a los contenidos antes de iniciar un nuevo aprendizaje. Poder ajustar esas variables de una manera personalizada favorece que las personas puedan recordar y almacenar en el hipocampo los conocimientos para retenerlos a largo plazo. Se trata de un modelo denominado *Neurocognitive context-dependent e-learning* que es aplicado de manera consciente en esta titulación universitaria.

Por otro lado, también en aras de favorecer al máximo el contacto mentor-alumno, se proporciona un amplio abanico de posibilidades de comunicación, tanto en tiempo real como en diferido (mensajería interna, foros de discusión, servicio de atención telefónica, email de contacto con secretaría técnica, chat y videoconferencia).

Asimismo, este completísimo Campus Virtual permitirá que el alumnado de TECH organice sus horarios de estudio de acuerdo con su disponibilidad personal o sus obligaciones laborales. De esa manera tendrá un control global de los contenidos académicos y sus herramientas didácticas, puestas en función de su acelerada actualización profesional.



La modalidad de estudios online de este programa te permitirá organizar tu tiempo y tu ritmo de aprendizaje, adaptándolo a tus horarios”

La eficacia del método se justifica con cuatro logros fundamentales:

1. Los alumnos que siguen este método no solo consiguen la asimilación de conceptos, sino un desarrollo de su capacidad mental, mediante ejercicios de evaluación de situaciones reales y aplicación de conocimientos.
2. El aprendizaje se concreta de una manera sólida en capacidades prácticas que permiten al alumno una mejor integración en el mundo real.
3. Se consigue una asimilación más sencilla y eficiente de las ideas y conceptos, gracias al planteamiento de situaciones que han surgido de la realidad.
4. La sensación de eficiencia del esfuerzo invertido se convierte en un estímulo muy importante para el alumnado, que se traduce en un interés mayor en los aprendizajes y un incremento del tiempo dedicado a trabajar en el curso.

La metodología universitaria mejor valorada por sus alumnos

Los resultados de este innovador modelo académico son constatables en los niveles de satisfacción global de los egresados de TECH.

La valoración de los estudiantes sobre la calidad docente, calidad de los materiales, estructura del curso y sus objetivos es excelente. No en valde, la institución se convirtió en la universidad mejor valorada por sus alumnos en la plataforma de reseñas Trustpilot, obteniendo un 4,9 de 5.

Accede a los contenidos de estudio desde cualquier dispositivo con conexión a Internet (ordenador, tablet, smartphone) gracias a que TECH está al día de la vanguardia tecnológica y pedagógica.

Podrás aprender con las ventajas del acceso a entornos simulados de aprendizaje y el planteamiento de aprendizaje por observación, esto es, Learning from an expert.



Así, en este programa estarán disponibles los mejores materiales educativos, preparados a conciencia:



Material de estudio

Todos los contenidos didácticos son creados por los especialistas que van a impartir el curso, específicamente para él, de manera que el desarrollo didáctico sea realmente específico y concreto.

Estos contenidos son aplicados después al formato audiovisual que creará nuestra manera de trabajo online, con las técnicas más novedosas que nos permiten ofrecerte una gran calidad, en cada una de las piezas que pondremos a tu servicio.



Prácticas de habilidades y competencias

Realizarás actividades de desarrollo de competencias y habilidades específicas en cada área temática. Prácticas y dinámicas para adquirir y desarrollar las destrezas y habilidades que un especialista precisa desarrollar en el marco de la globalización que vivimos.



Resúmenes interactivos

Presentamos los contenidos de manera atractiva y dinámica en píldoras multimedia que incluyen audio, vídeos, imágenes, esquemas y mapas conceptuales con el fin de afianzar el conocimiento.

Este sistema exclusivo educativo para la presentación de contenidos multimedia fue premiado por Microsoft como "Caso de éxito en Europa".



Lecturas complementarias

Artículos recientes, documentos de consenso, guías internacionales... En nuestra biblioteca virtual tendrás acceso a todo lo que necesitas para completar tu capacitación.





Case Studies

Completarás una selección de los mejores *case studies* de la materia. Casos presentados, analizados y tutorizados por los mejores especialistas del panorama internacional.



Testing & Retesting

Evaluamos y reevaluamos periódicamente tu conocimiento a lo largo del programa. Lo hacemos sobre 3 de los 4 niveles de la Pirámide de Miller.



Clases magistrales

Existe evidencia científica sobre la utilidad de la observación de terceros expertos. El denominado *Learning from an expert* afianza el conocimiento y el recuerdo, y genera seguridad en nuestras futuras decisiones difíciles.



Guías rápidas de actuación

TECH ofrece los contenidos más relevantes del curso en forma de fichas o guías rápidas de actuación. Una manera sintética, práctica y eficaz de ayudar al estudiante a progresar en su aprendizaje.



06

Titulación

El Experto Universitario en Intervención Psicológica en la Adicción a Drogas con el Modelo Cognitivo Conductual garantiza, además de la capacitación más rigurosa y actualizada, el acceso a un título de Experto Universitario expedido por TECH Global University.



“

*Supera con éxito este programa
y recibe tu titulación universitaria sin
desplazamientos ni farragosos trámites”*

Este programa te permitirá obtener el título propio de **Experto Universitario en Intervención Psicológica en la Adicción a Drogas con el Modelo Cognitivo Conductual** avalado por **TECH Global University**, la mayor Universidad digital del mundo.

TECH Global University, es una Universidad Oficial Europea reconocida públicamente por el Gobierno de Andorra ([boletín oficial](#)). Andorra forma parte del Espacio Europeo de Educación Superior (EEES) desde 2003. El EEES es una iniciativa promovida por la Unión Europea que tiene como objetivo organizar el marco formativo internacional y armonizar los sistemas de educación superior de los países miembros de este espacio. El proyecto promueve unos valores comunes, la implementación de herramientas conjuntas y fortaleciendo sus mecanismos de garantía de calidad para potenciar la colaboración y movilidad entre estudiantes, investigadores y académicos.

Este título propio de **TECH Global University**, es un programa europeo de formación continua y actualización profesional que garantiza la adquisición de las competencias en su área de conocimiento, confiriendo un alto valor curricular al estudiante que supere el programa.

Título: **Experto Universitario en Intervención Psicológica en la Adicción a Drogas con el Modelo Cognitivo Conductual**

Modalidad: **online**

Duración: **6 meses**

Acreditación: **16 ECTS**





Experto Universitario
Intervención Psicológica
en la Adicción a Drogas
con el Modelo Cognitivo
Conductual

- » Modalidad: online
- » Duración: 6 meses
- » Titulación: TECH Global University
- » Acreditación: 16 ECTS
- » Horario: a tu ritmo
- » Exámenes: online

Experto Universitario

Intervención Psicológica en la Adicción a Drogas con el Modelo Cognitivo Conductual