

Experto Universitario Inteligencia Emocional en Educación Primaria para Psicólogos





Experto Universitario Inteligencia Emocional en Educación Primaria para Psicólogos

- » Modalidad: **online**
- » Duración: **6 meses**
- » Titulación: **TECH Global University**
- » Acreditación: **24 ECTS**
- » Horario: **a tu ritmo**
- » Exámenes: **online**

Acceso web: www.techtute.com/psicologia/expertos/experto-inteligencia-emocional-educacion-primaria-psicologos

Índice

01

Presentación

pág. 4

02

Objetivos

pág. 8

03

Dirección del curso

pág. 12

04

Estructura y contenido

pág. 16

05

Metodología

pág. 22

06

Titulación

pág. 30

01

Presentación

Entre los 6 y los 12 años, desarrollar adecuadamente la Inteligencia Emocional se antoja indispensable para afianzar la personalidad del niño y que pueda aprender a manejar e interpretar tanto sus propios sentimientos como los de las personas que le rodean. En ocasiones, este progreso se ve limitado por las peculiaridades en la forma de ser de cada pequeño, precisando ayuda psicológica para dominar la gestión de sus emociones. Debido a ello, TECH ha creado este Experto Universitario, con el que el psicólogo quedará habilitado para velar por el bienestar de estos jóvenes mediante la adopción de actualizadas técnicas para evaluar los niveles de IE e intervenir en su evolución, de forma completamente online y sin desplazarse de su casa.





“

Dominarás, con este programa, las estrategias que permiten evaluar los niveles de Inteligencia Emocional en jóvenes con edades comprendidas entre los 6 y los 12 años”

En la etapa de la Educación Primaria comienzan a surgir los primeros conflictos serios entre niños, que pueden derivar en peleas o situaciones de agresividad verbal que afectan a la integridad física o mental de ambos pequeños. Estos suelen producirse a causa de un inadecuado manejo de sentimientos como el enfado, la frustración o la ira, poniendo en manifiesto la relevancia de disponer de una adecuada Inteligencia Emocional y potenciarla hacia su máximo nivel para relacionarse correctamente con los demás. Por ello, los psicólogos expertos en brindarles a estos jóvenes las herramientas necesarias para gestionar adecuadamente sus sentimientos son muy solicitados.

Es por ello que TECH ha elaborado este programa académico, que capacitará al profesional de la Psicología para ofrecerles sus servicios de primer nivel a estos pacientes mediante el manejo de las estrategias que favorecen el desarrollo de la Inteligencia Emocional en niños de entre 6 y 12 años e impulsan su evolución personal. Durante 6 meses de aprendizaje intensivo, el estudiante aprenderá a diseñar medidas para involucrar a las familias en el proceso de crecimiento emocional del pequeño o realizará intervenciones psicológicas sofisticadas con el mismo objetivo. Además, adoptará las habilidades requeridas para coordinarse con otros profesionales de la docencia y optimizar esta labor.

Todo esto, a través del seguimiento de una metodología 100% online, que posibilitará al alumno la obtención de un aprendizaje efectivo gracias a la elaboración de sus propios horarios de estudio. De igual forma, este Experto Universitario es impartido por los mejores psicólogos especializados en la atención al paciente infantojuvenil, quienes le proporcionarán los conocimientos más avanzados y actualizados en esta materia.

Este **Experto Universitario en Inteligencia Emocional en Educación Primaria** contiene el programa educativo más completo y actualizado del mercado. Sus características más destacadas son:

- ♦ El desarrollo de casos prácticos presentados por expertos en Psicología orientada al ámbito infantil
- ♦ Los contenidos gráficos, esquemáticos y eminentemente prácticos con los que está concebido recogen una información práctica sobre aquellas disciplinas indispensables para el ejercicio profesional
- ♦ Los ejercicios prácticos donde realizar el proceso de autoevaluación para mejorar el aprendizaje
- ♦ Su especial hincapié en metodologías innovadoras
- ♦ Las lecciones teóricas, preguntas al experto, foros de discusión de temas controvertidos y trabajos de reflexión individual
- ♦ La disponibilidad de acceso a los contenidos desde cualquier dispositivo fijo o portátil con conexión a internet

“*Establece una adecuada intervención para potenciar la Inteligencia Emocional en niños de Educación Primaria gracias a los contenidos que adquirirás en esta titulación*”

“

Desarrolla una praxis psicológica de primer nivel para perfeccionar tu atención a niños con dificultad para manejar sus emociones adecuadamente”

El programa incluye en su cuadro docente a profesionales del sector que vierten en esta capacitación la experiencia de su trabajo, además de reconocidos especialistas de sociedades de referencia y universidades de prestigio.

Su contenido multimedia, elaborado con la última tecnología educativa, permitirá al profesional un aprendizaje situado y contextual, es decir, un entorno simulado que proporcionará una capacitación inmersiva programada para entrenarse ante situaciones reales.

El diseño de este programa se centra en el Aprendizaje Basado en Problemas, mediante el cual el profesional deberá tratar de resolver las distintas situaciones de práctica profesional que se le planteen a lo largo del curso académico. Para ello, contará con la ayuda de un novedoso sistema de vídeo interactivo realizado por reconocidos expertos.

Cursa este Experto Universitario y multiplica tus oportunidades profesionales en el campo de la Psicología Infantil.

Estudiando a través de vídeos, resúmenes interactivos o test evaluativos, asimilarás todos los conocimientos en IE para niños de una forma rápida y amena.



02

Objetivos

El Experto Universitario en Inteligencia Emocional en Educación Primaria ha sido diseñado con la idea en mente de proporcionarle al profesional de esta disciplina los conocimientos más avanzados en este campo, que le permitan perfeccionar sus competencias laborales. De este modo, ahondará en la aplicación de vanguardistas estrategias para potenciar la gestión de las emociones de los más pequeños. Este aprendizaje quedará preservado mediante los siguientes objetivos generales y específicos que ha trazado TECH.





“

6 meses de estimulante aprendizaje que te llevarán hacia un nivel superior de intervención para el desarrollo de la Inteligencia Emocional en Educación Primaria”



Objetivo general

- ♦ Actualizar los conocimientos sobre la Inteligencia Emocional en sus distintos ámbitos de aplicación, desde el área clínica, educativa o laboral, con el fin de aumentar la calidad de la praxis del profesional en su desempeño
- ♦ Introducir al alumno en el extenso mundo de la Inteligencia Emocional, desde una perspectiva práctica, para que conozca las distintas disciplinas que abarcan las emociones en relación con el comportamiento humano y sus posibilidades
- ♦ Conocer las herramientas empleadas en la práctica de la Inteligencia Emocional
- ♦ Permitir el desarrollo de las habilidades y destrezas incentivando la formación continua y la investigación



Objetivos específicos

Módulo 1. El cerebro emocional

- ♦ Analizar la amígdala y la emoción positiva
- ♦ Explorar el cerebro límbico
- ♦ Descubrir el circuito de Papez
- ♦ Descubrir la relación entre Inteligencia y ciclo vital
- ♦ Desentrañar la Inteligencia heredada
- ♦ Clasificar la evaluación directa de la Inteligencia
- ♦ Determinar la evaluación indirecta de la Inteligencia
- ♦ Identificar el efecto Flynn
- ♦ Comprender la relación entre sistema nervioso central e Inteligencia Emocional
- ♦ Comprender la relación entre infancia y género en la Inteligencia Emocional
- ♦ Conocer las propuestas de Gardner
- ♦ Conocer el modelo de Mayer y Salovey

Módulo 2. La Inteligencia Emocional

- ♦ Analizar la Inteligencia académica
- ♦ Definir la Inteligencia Emocional
- ♦ Comprender las inteligencias múltiples
- ♦ Dilucidar el analfabetismo emocional
- ♦ Clasificar las altas capacidades
- ♦ Explorar la superdotación
- ♦ Comprender a las personas con diversidad funcional
- ♦ Determinar el papel del etiquetado de Inteligencia



Módulo 3. Inteligencia Emocional en la Primaria, 6 a 12 años

- ♦ Analizar la relación entre creatividad e Inteligencia
- ♦ Descubrir el papel del autoconocimiento y la Inteligencia
- ♦ Reconocer el cambio social en la Inteligencia Emocional
- ♦ Definir el papel de los patrones familiares en la Inteligencia Emocional
- ♦ Comprender el control y gestión emocional

Módulo 4. Inteligencia Emocional en profesores de Primaria

- ♦ Diferenciar entre maduración emocional e Inteligencia Emocional
- ♦ Descubrir el reaprendizaje emocional
- ♦ Observar la relación entre la Inteligencia y las competencias sociales

“

Garantiza un excelente aprendizaje en Inteligencia Emocional en Educación Primaria a través de los objetivos que ha diseñado TECH para esta titulación”

03

Dirección del curso

Para mantener intacto el elevado nivel educativo propio de todos los programas de TECH, esta titulación dispone de un equipo docente conformado por psicólogos de referencia, especializados en el trato con niños en edad escolar. Debido a que estos profesionales son los propios responsables de realizar todos los contenidos didácticos que el alumno estudiará a lo largo de este itinerario académico, los conocimientos que le otorgarán gozarán de una plena aplicabilidad en su vida laboral.



“

Los profesionales encargados de la impartición de este Experto Universitario trabajan activamente en el mundo de la Psicología, quienes te brindarán las destrezas más útiles para el desarrollo de la IE en niños”

Director Invitado



Dr. De la Serna, Juan Moisés

- ♦ Escritor especialista en Psicología y Neurociencias
- ♦ Autor de la Cátedra Abierta de Psicología y Neurociencias
- ♦ Divulgador científico
- ♦ Doctor en Psicología
- ♦ Licenciado en Psicología. Universidad de Sevilla
- ♦ Máster en Neurociencias y Biología del Comportamiento. Universidad Pablo de Olavide, Sevilla
- ♦ Experto en Metodología Docente. Universidad de la Salle
- ♦ Especialista Universitario en Hipnosis Clínica, Hipnoterapia. Universidad Nacional de Educación a Distancia - U.N.E.D.
- ♦ Diplomado en Graduado Social, Gestión de recursos humanos, Administración de personal. Universidad de Sevilla
- ♦ Experto en Dirección de Proyectos, Administración y gestión de empresas. Federación de Servicios U.G.T.
- ♦ Formador de Formadores. Colegio Oficial de Psicólogos de Andalucía

Dirección

**Dña. Jiménez Romero, Yolanda**

- ♦ Asesora Pedagógica y Colaboradora Externa Educativa
- ♦ Coordinadora Académica en Campus Universitario Online
- ♦ Directora Territorial del Instituto Extremeño-Castilla la Mancha de Altas Capacidades
- ♦ Creación de Contenidos Educativos INTEF en el Ministerio de Educación y Ciencia
- ♦ Grado de Educación Primaria Mención en Inglés
- ♦ Psicopedagoga por la Universidad Internacional de Valencia
- ♦ Máster en Neuropsicología de las Altas Capacidades
- ♦ Máster en Inteligencia Emocional Especialista en Practitioner PNL

Profesores**Dña. Pellicer Royo, Irene**

- ♦ Experta en Educación Emocional en el Colegio Jesuitas-Caspe, Barcelona
- ♦ Máster en Ciencias Médicas Aplicadas a la Actividad Física y el Deporte por la Universidad de Barcelona
- ♦ Máster en Educación Emocional y Bienestar por la Universidad de Barcelona
- ♦ Licenciada en Ciencias de la Actividad Física y el Deporte por la Universidad de Lérida

Dña. Martínez Zarza, Ana María

- ♦ Directora en el Centro de Crecimiento Personal Ana Zarza
- ♦ Docente colaboradora en el Centro de Inteligencia. Madrid
- ♦ Dirección de talleres para padres sobre Inteligencia Emocional y Coaching
- ♦ Licenciada en Psicopedagogía por la UNED
- ♦ Experto Universitario en Inteligencia Emocional por la UNIR
- ♦ Especialista en Terapia Transpersonal por la Universidad Europea Miguel de Cervantes
- ♦ Curso Superior en Coaching por la Universidad Rey Juan Carlos

D. Salido Durán, Daniel

- ♦ Terapeuta Transpersonal
- ♦ Experto Universitario en Inteligencia Emocional
- ♦ Máster en Coaching Educativo
- ♦ Licenciado en Filosofía y Ciencias de la Educación por la Universidad de Sevilla

D. Monllor Pérez, Francisco

- ♦ Terapeuta Integrativo y Educador Familiar
- ♦ Coordinador en el Centro de Atención y Formación Familiar La Escuela de la Vida
- ♦ Mentor Certificado del Proyecto e-FP en la Formación Profesional
- ♦ Máster en Psicología Clínica por la Universidad Maimónides. Buenos Aires
- ♦ Experto Superior Universitario en Inteligencia Emocional, Mindfulness y Psicología Positiva
- ♦ Diplomado en Osteopatía
- ♦ Asociado de la Sociedad Argentina de Medicina del Estrés





Dña. Rodríguez, Celia

- ♦ Psicóloga Clínica en Centro EVEL
- ♦ Responsable del Área de Psicopedagógica del Centro de Estudio Atenea
- ♦ Asesora Pedagógica en Cuadernos Rubio
- ♦ Redactora en Revista Hacer Familia
- ♦ Redactora del Equipo Médico Webconsultas Healthcare
- ♦ Colaboradora en la Fundación Eduardo Punset
- ♦ Licenciada en Psicología por la UNED
- ♦ Licenciada en Pedagogía por la Universidad Complutense de Madrid
- ♦ Especialista Universitario en Terapia Cognitivo Conductual en la Infancia y Adolescencia por la UNED
- ♦ Especialista en Psicología Clínica y Psicoterapia Infantil por INUPSI
- ♦ Formada en Inteligencia Emocional, Neuropsicología, Dislexia, TDAH, Emociones Positivas y Comunicación

04

Estructura y contenido

El plan de estudios de esta titulación está constituido por 4 módulos a través de los que el profesional de la Psicología adquirirá las mejores competencias para desarrollar la Inteligencia Emocional en los niños con edades comprendidas entre los 6 y los 12 años. Asimismo, los contenidos didácticos que estudiarán los alumnos de este Experto Universitario están disponibles en un amplio abanico de soportes de índole textual y multimedia. Este hecho, sumado a su metodología 100% online, impulsará un aprendizaje optimizado durante las 24 horas del día.



“

Disfrutarás de un excelente aprendizaje realizable durante las 24 horas del día gracias a la característica metodología 100% online que ofrece TECH”

Módulo 1. El cerebro emocional

- 1.1. El cerebro emocional
- 1.2. Emociones Positivas vs. Negativas
- 1.3. Arousal vs. Valencia
- 1.4. La Inteligencia Emocional y la educación de las emociones desde el modelo de Mayer y Salovey
- 1.5. Otros modelos de Inteligencia Emocional y transformación emocional
- 1.6. Competencias socioemocionales y creatividad según el nivel de Inteligencia
- 1.7. Coeficiente emocional vs. Inteligencia
- 1.8. Alexitimia vs. Hiperemotividad
- 1.9. La salud emocional
- 1.10. El cerebro social

Módulo 2. La inteligencia emocional

- 2.1. Concepto de la Inteligencia Emocional
- 2.2. Teorías y modelos de la Inteligencia Emocional
- 2.3. Componentes de la Inteligencia Emocional
- 2.4. Fisiología de la Inteligencia Emocional
- 2.5. Evolución de la Inteligencia Emocional
- 2.6. Evaluación de la Inteligencia Emocional
- 2.7. Diferencias de género de la Inteligencia Emocional
- 2.8. Influencia social de la Inteligencia Emocional
- 2.9. Familia e Inteligencia Emocional
- 2.10. Mitos y verdades de la Inteligencia Emocional



Módulo 3. Inteligencia Emocional en la Primaria, 6 a 12 años

- 3.1. Características de Primaria
- 3.2. Las emociones en Primaria
- 3.3. El papel de los padres en Primaria
- 3.4. El papel de los otros en Primaria
- 3.5. Desarrollo de Primaria
- 3.6. Desajustes emocionales en Primaria
- 3.7. Diagnóstico en Primaria
- 3.8. Herramientas de IE de intervención en Primaria
- 3.9. Intervención con IE en Primaria
- 3.10. Evaluación de la eficacia de IE en Primaria

Módulo 4. Inteligencia Emocional en profesores de Primaria

- 4.1. El papel del docente de Primaria
- 4.2. Funciones y límites del docente de Primaria
- 4.3. Detección y diagnóstico del docente de Primaria
- 4.4. Herramientas de IE del docente de Primaria
- 4.5. Intervención en IE del docente de Primaria
- 4.6. Efectividad de intervención en IE del docente de Primaria
- 4.7. Conflictividad con compañeros del docente de Primaria
- 4.8. Conflictividad con padres por parte del docente de Primaria
- 4.9. Intervención de IE en la conflictividad del docente de Primaria
- 4.10. Intervención de IE en el ambiente de trabajo del docente de Primaria



Goza de los contenidos didácticos más actualizados del mercado pedagógico en Inteligencia Emocional en Educación Primaria cursando este Experto Universitario”

05

Metodología

Este programa de capacitación ofrece una forma diferente de aprender. Nuestra metodología se desarrolla a través de un modo de aprendizaje de forma cíclica: **el Relearning**.

Este sistema de enseñanza es utilizado, por ejemplo, en las facultades de medicina más prestigiosas del mundo y se ha considerado uno de los más eficaces por publicaciones de gran relevancia como el **New England Journal of Medicine**.



“

Descubre el Relearning, un sistema que abandona el aprendizaje lineal convencional para llevarte a través de sistemas cíclicos de enseñanza: una forma de aprender que ha demostrado su enorme eficacia, especialmente en las materias que requieren memorización”

En TECH empleamos el Método del Caso

Ante una determinada situación, ¿qué debería hacer un profesional? A lo largo del programa, los estudiantes se enfrentarán a múltiples casos clínicos simulados, basados en pacientes reales en los que deberán investigar, establecer hipótesis y, finalmente, resolver la situación. Existe abundante evidencia científica sobre la eficacia del método. Los especialistas aprenden mejor, más rápido y de manera más sostenible en el tiempo.

Con TECH el psicólogo experimenta una forma de aprender que está moviendo los cimientos de las universidades tradicionales de todo el mundo.



Según el Dr. Gérvas, el caso clínico es la presentación comentada de un paciente, o grupo de pacientes, que se convierte en «caso», en un ejemplo o modelo que ilustra algún componente clínico peculiar, bien por su poder docente, bien por su singularidad o rareza. Es esencial que el caso se apoye en la vida profesional actual, intentando recrear los condicionantes reales en la práctica profesional del psicólogo.

“

¿Sabías que este método fue desarrollado en 1912, en Harvard, para los estudiantes de Derecho? El método del caso consistía en presentarles situaciones complejas reales para que tomaran decisiones y justificasen cómo resolverlas. En 1924 se estableció como método estándar de enseñanza en Harvard”

La eficacia del método se justifica con cuatro logros fundamentales:

1. Los psicólogos que siguen este método no solo consiguen la asimilación de conceptos, sino un desarrollo de su capacidad mental, mediante ejercicios de evaluación de situaciones reales y aplicación de conocimientos.
2. El aprendizaje se concreta de una manera sólida en capacidades prácticas que permiten al psicólogo una mejor integración del conocimiento la práctica clínica.
3. Se consigue una asimilación más sencilla y eficiente de las ideas y conceptos, gracias al planteamiento de situaciones que han surgido de la realidad.
4. La sensación de eficiencia del esfuerzo invertido se convierte en un estímulo muy importante para el alumnado, que se traduce en un interés mayor en los aprendizajes y un incremento del tiempo dedicado a trabajar en el curso.

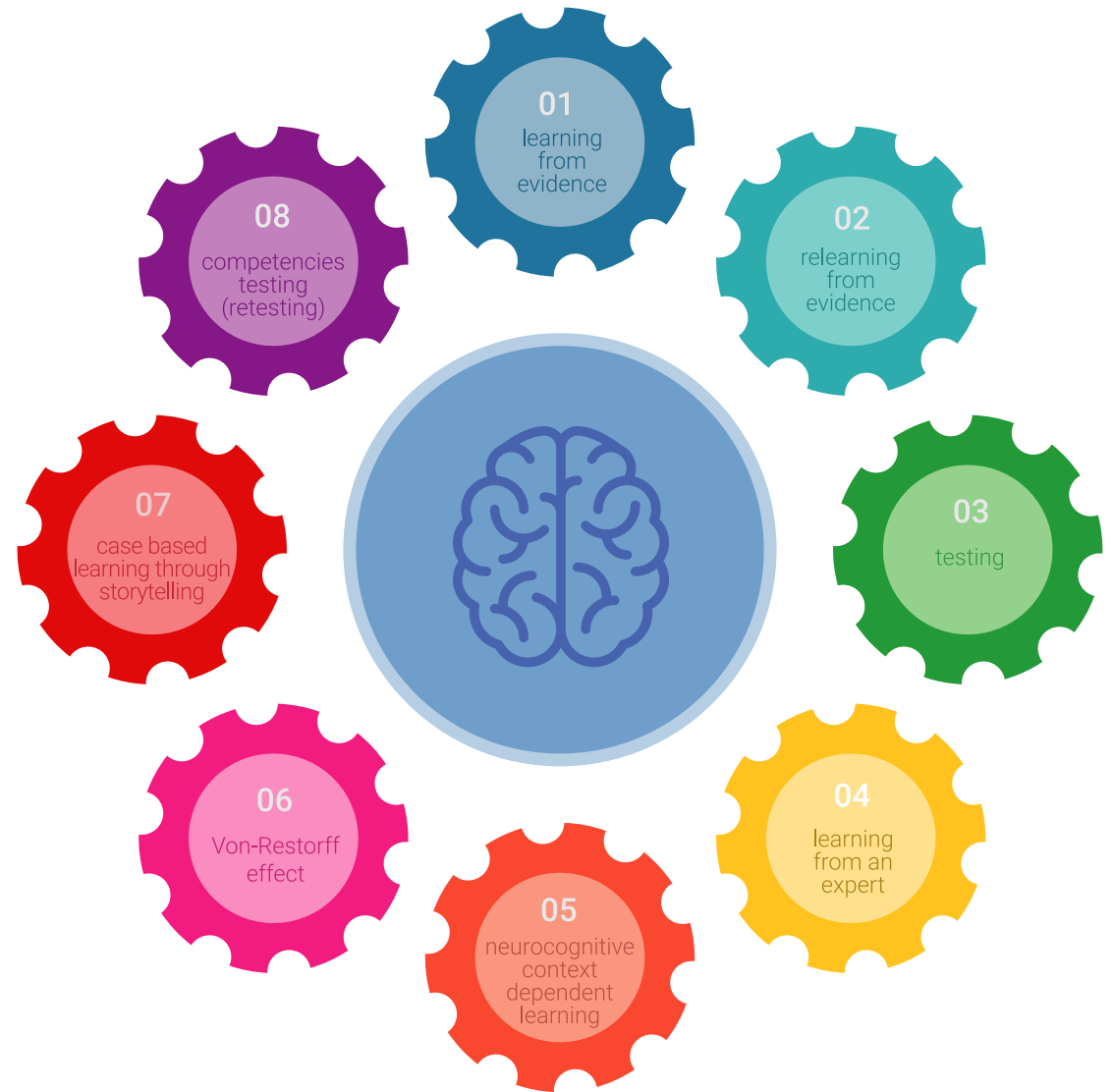


Relearning Methodology

TECH aún de forma eficaz la metodología del Estudio de Caso con un sistema de aprendizaje 100% online basado en la reiteración, que combina 8 elementos didácticos diferentes en cada lección.

Potenciamos el Estudio de Caso con el mejor método de enseñanza 100% online: el Relearning.

El psicólogo aprenderá mediante casos reales y resolución de situaciones complejas en entornos simulados de aprendizaje. Estos simulacros están desarrollados a partir de softwares de última generación que permiten facilitar el aprendizaje inmersivo.



Situado a la vanguardia pedagógica mundial, el método Relearning ha conseguido mejorar los niveles de satisfacción global de los profesionales que finalizan sus estudios, con respecto a los indicadores de calidad de la mejor universidad online en habla hispana (Universidad de Columbia).

Con esta metodología se han capacitado más de 150.000 psicólogos con un éxito sin precedentes en todas las especialidades clínicas. Nuestra metodología pedagógica está desarrollada en un entorno de máxima exigencia, con un alumnado universitario de un perfil socioeconómico alto y una media de edad de 43,5 años.

El Relearning te permitirá aprender con menos esfuerzo y más rendimiento, implicándote más en tu capacitación, desarrollando el espíritu crítico, la defensa de argumentos y el contraste de opiniones: una ecuación directa al éxito.

En nuestro programa, el aprendizaje no es un proceso lineal, sino que sucede en espiral (aprender, desaprender, olvidar y reaprender). Por eso, se combinan cada uno de estos elementos de forma concéntrica.

La puntuación global que obtiene nuestro sistema de aprendizaje es de 8.01, con arreglo a los más altos estándares internacionales.



Este programa ofrece los mejores materiales educativos, preparados a conciencia para los profesionales:



Material de estudio

Todos los contenidos didácticos son creados por los especialistas que van a impartir el curso, específicamente para él, de manera que el desarrollo didáctico sea realmente específico y concreto.

Estos contenidos son aplicados después al formato audiovisual, para crear el método de trabajo online de TECH. Todo ello, con las técnicas más novedosas que ofrecen piezas de gran calidad en todos y cada uno los materiales que se ponen a disposición del alumno.



Últimas técnicas y procedimientos en vídeo

TECH acerca al alumno las técnicas más novedosas, los últimos avances educativos y al primer plano de la actualidad en psicología. Todo esto, en primera persona, con el máximo rigor, explicado y detallado para contribuir a la asimilación y comprensión del estudiante. Y lo mejor de todo, pudiéndolo ver las veces que quiera.



Resúmenes interactivos

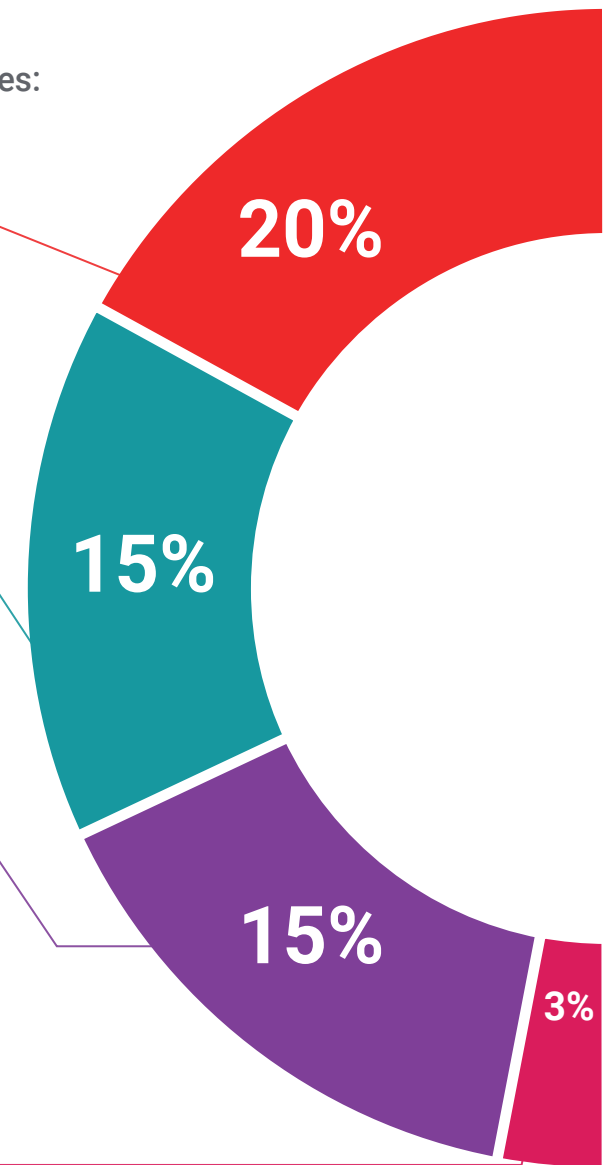
El equipo de TECH presenta los contenidos de manera atractiva y dinámica en píldoras multimedia que incluyen audios, vídeos, imágenes, esquemas y mapas conceptuales con el fin de afianzar el conocimiento.

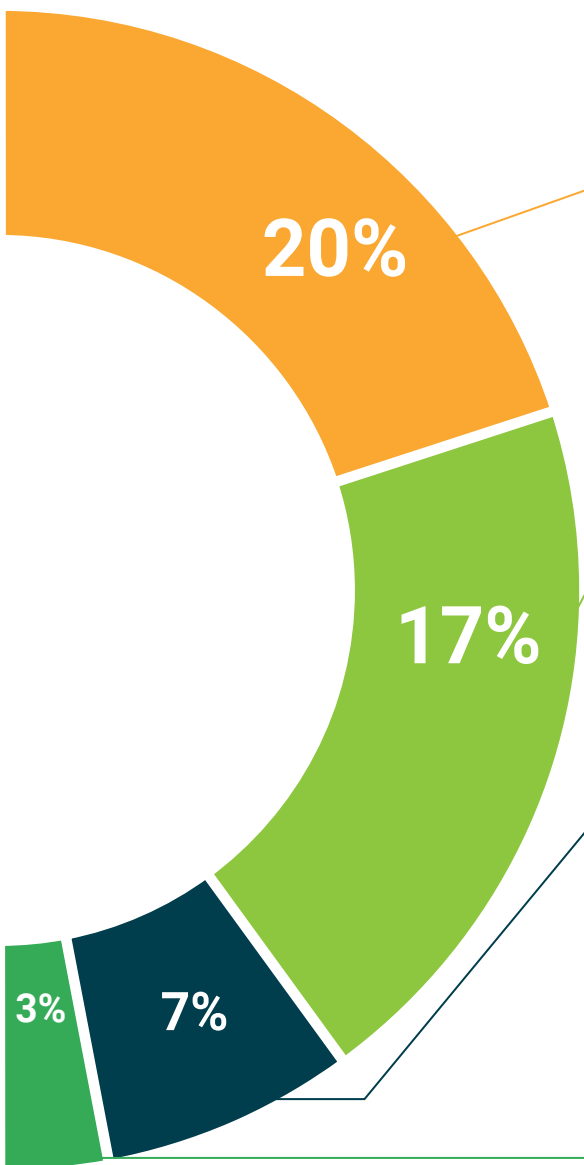
Este exclusivo sistema educativo para la presentación de contenidos multimedia fue premiado por Microsoft como "Caso de éxito en Europa".



Lecturas complementarias

Artículos recientes, documentos de consenso y guías internacionales, entre otros. En la biblioteca virtual de TECH el estudiante tendrá acceso a todo lo que necesita para completar su capacitación.





Análisis de casos elaborados y guiados por expertos

El aprendizaje eficaz tiene, necesariamente, que ser contextual. Por eso, TECH presenta los desarrollos de casos reales en los que el experto guiará al alumno a través del desarrollo de la atención y la resolución de las diferentes situaciones: una manera clara y directa de conseguir el grado de comprensión más elevado.



Testing & Retesting

Se evalúan y reevalúan periódicamente los conocimientos del alumno a lo largo del programa, mediante actividades y ejercicios evaluativos y autoevaluativos para que, de esta manera, el estudiante compruebe cómo va consiguiendo sus metas.



Clases magistrales

Existe evidencia científica sobre la utilidad de la observación de terceros expertos. El denominado Learning from an Expert afianza el conocimiento y el recuerdo, y genera seguridad en las futuras decisiones difíciles.



Guías rápidas de actuación

TECH ofrece los contenidos más relevantes del curso en forma de fichas o guías rápidas de actuación. Una manera sintética, práctica y eficaz de ayudar al estudiante a progresar en su aprendizaje.



06

Titulación

El **Experto Universitario en Inteligencia Emocional en Educación Primaria para Psicólogos** le garantiza, además de la formación más rigurosa y actualizada, el acceso a un título universitario de Experto expedido por la TECH Global University.



“

Supera con éxito esta formación y recibe tu titulación universitaria sin desplazamientos ni farragosos trámites”

Este programa te permitirá obtener el título propio de **Experto Universitario en Inteligencia Emocional en Educación Primaria para Psicólogos** avalado por **TECH Global University**, la mayor Universidad digital del mundo.

TECH Global University, es una Universidad Oficial Europea reconocida públicamente por el Gobierno de Andorra (*boletín oficial*). Andorra forma parte del Espacio Europeo de Educación Superior (EEES) desde 2003. El EEES es una iniciativa promovida por la Unión Europea que tiene como objetivo organizar el marco formativo internacional y armonizar los sistemas de educación superior de los países miembros de este espacio. El proyecto promueve unos valores comunes, la implementación de herramientas conjuntas y fortaleciendo sus mecanismos de garantía de calidad para potenciar la colaboración y movilidad entre estudiantes, investigadores y académicos.

Este título propio de **TECH Global University**, es un programa europeo de formación continua y actualización profesional que garantiza la adquisición de las competencias en su área de conocimiento, confiriendo un alto valor curricular al estudiante que supere el programa.

Título: **Experto Universitario en Inteligencia Emocional en Educación Primaria para Psicólogos**

Modalidad: **online**

Duración: **6 meses**

Acreditación: **24 ECTS**





Experto Universitario
Inteligencia Emocional
en Educación Primaria
para Psicólogos

- » Modalidad: online
- » Duración: 6 meses
- » Titulación: TECH Global University
- » Acreditación: 24 ECTS
- » Horario: a tu ritmo
- » Exámenes: online

Experto Universitario
Inteligencia Emocional
en Educación Primaria
para Psicólogos