

Experto Universitario

Relación Vincular desde la
Psicoterapia de Tiempo Limitado



Experto Universitario Relación Vincular desde la Psicoterapia de Tiempo Limitado

- » Modalidad: **online**
- » Duración: **6 meses**
- » Titulación: **TECH Global University**
- » Acreditación: **20 ECTS**
- » Horario: **a tu ritmo**
- » Exámenes: **online**

Acceso web: www.techtitute.com/psicologia/experto-universitario/experto-relacion-vincular-psicoterapia-tiempo-limitado

Índice

01

Presentación

pág. 4

02

Objetivos

pág. 8

04

Estructura y contenido

pág. 12

05

Metodología

pág. 16

06

Titulación

pág. 24

01

Presentación

En el ámbito de la psicoterapia, la Psicoterapia de Tiempo Limitado (PTL) ha adquirido un rol significativo, especialmente en la exploración y manejo de las relaciones vinculares. En este contexto, la PTL se centra en identificar y modificar los patrones de interacción disfuncionales que los individuos repiten en sus diversas relaciones interpersonales. Al hacerlo, facilitando una mejora en la comunicación y la comprensión mutua entre los involucrados, y promoviendo un cambio duradero en el comportamiento y las expectativas personales. En este ámbito, TECH ha introducido un programa completamente en línea y altamente flexible, facilitando que los egresados solo requieran de un dispositivo electrónico con conexión a Internet para acceder los materiales didácticos. Adicionalmente, se fundamenta en la innovadora metodología *Relearning*.



“

Con este Experto Universitario 100% online, profundizarás en técnicas eficaces para establecer y manejar relaciones terapéuticas intensas y eficientes en periodos breves, trabajando bajo presión y con límites de tiempo claros”

La Relación Vincular en la Psicoterapia de Tiempo Limitado continúa siendo un aspecto central y dinámico en el proceso terapéutico. En este sentido, los terapeutas se esfuerzan por cultivar conexiones significativas con sus pacientes en un marco temporal definido, una relación que se caracteriza por la empatía, la autenticidad y la colaboración.

Así nace este Experto Universitario, que propondrá una serie de estrategias para fortalecer la relación terapeuta-paciente como base del tratamiento. De esta manera, los psicólogos podrán cambiar las creencias del paciente por hechos contrastables, admirar incondicionalmente sin juicios ni críticas, y fomentar en el afectado la capacidad de imaginar sus deseos. Además, se enfatizará en la escucha activa como vehículo primordial de la relación terapéutica y la necesidad de mantener una presencia constante y atenta.

Asimismo, se profundizará en cómo la enfermedad puede interpretarse como un mensajero que revela las áreas de dolor y daño. También se examinarán las realidades que el paciente ha grabado en su cerebro, distinguiendo entre la experiencia vivida y su percepción personal de la misma. Igualmente, se centrará en cómo las carencias presentes en el microcontexto del paciente se perpetúan en sus relaciones más amplias o mesocontexto, y cómo estos entornos pueden ser evaluados para detectar indicadores de enfermedad.

Finalmente, los profesionales adquirirán conocimientos sobre cómo la intervención terapéutica se enfoca más en las realidades virtuales creadas por el paciente que en los eventos concretos ocurridos. De esta forma, los terapeutas comprenderán las interacciones entre las diversas familias químicas del cerebro y cómo estas influyen en el comportamiento y emociones del paciente.

De esta manera, TECH ha implementado un programa completamente en línea y muy flexible, que se adapta a las necesidades del alumnado, eliminando la necesidad de acudir a un centro físico o ceñirse a horarios fijos. Además, la titulación utiliza la avanzada metodología *Relearning*, que enfatiza la repetición de conceptos clave para una mejor comprensión y absorción del material.

Este **Experto Universitario en Relación Vincular desde la Psicoterapia de Tiempo Limitado** contiene el programa educativo más completo y actualizado del mercado. Sus características más destacadas son:

- ♦ El desarrollo de casos prácticos presentados por expertos en Relación Vincular desde la Psicoterapia de Tiempo Limitado
- ♦ Los contenidos gráficos, esquemáticos y eminentemente prácticos con los que está concebido recogen una información científica y práctica sobre aquellas disciplinas indispensables para el ejercicio profesional
- ♦ Los ejercicios prácticos donde realizar el proceso de autoevaluación para mejorar el aprendizaje
- ♦ Su especial hincapié en metodologías innovadoras
- ♦ Las lecciones teóricas, preguntas al experto, foros de discusión de temas controvertidos y trabajos de reflexión individual
- ♦ La disponibilidad de acceso a los contenidos desde cualquier dispositivo fijo o portátil con conexión a internet



Indagarás en la dinámica interpersonal en contextos clínicos, permitiéndote adaptar intervenciones específicas a las necesidades individuales de cada paciente, mejorando así tu práctica clínica”

“

Te actualizarás tus conocimientos en cómo las experiencias se graban en el cerebro del paciente y se identifican las familias químicas y las interacciones entre ellas. ¡Con todas las garantías de calidad de TECH!”

El programa incluye en su cuadro docente a profesionales del sector que vierten en esta capacitación la experiencia de su trabajo, además de reconocidos especialistas de sociedades de referencia y universidades de prestigio.

Su contenido multimedia, elaborado con la última tecnología educativa, permitirá al profesional un aprendizaje situado y contextual, es decir, un entorno simulado que proporcionará una capacitación inmersiva programada para entrenarse ante situaciones reales.

El diseño de este programa se centra en el Aprendizaje Basado en Problemas, mediante el cual el profesional deberá tratar de resolver las distintas situaciones de práctica profesional que se le planteen a lo largo del curso académico. Para ello, contará con la ayuda de un novedoso sistema de vídeo interactivo realizado por reconocidos expertos.

Te enfocarás en el establecimiento del vínculo terapéutico, resaltando la importancia de cambiar las creencias del paciente por hechos contrastables, cultivando su capacidad para imaginar sus propios deseos.

Examinarás la importancia de la percepción subjetiva de la realidad para el paciente, ahondando en cómo las relaciones en el mesocontexto mantienen carencias del microcontexto. ¿A qué esperas para matricularte?



02

Objetivos

El objetivo principal del Experto Universitario será capacitar a los profesionales de la salud mental en el manejo eficiente y efectivo de las relaciones terapéuticas dentro de marcos de tiempo restringidos. Así, se desarrollarán competencias clave, como establecer un vínculo terapéutico sólido y empático, promover la escucha activa como herramienta fundamental para la comprensión y avance del tratamiento, e intervenir con enfoques que alteren las percepciones y creencias del paciente para favorecer su cambio.



“

Te capacitarás en el establecimiento y mantenimiento de vínculos sólidos y efectivos con el paciente, priorizando la empatía, la autenticidad y la presencia durante todo el proceso terapéutico”



Objetivos generales

- ♦ Describir y desarrollar el modelo de intervención de Psicoterapia de Tiempo Limitado
- ♦ Dominar las leyes neurológicas y bioquímicas por las que con otros modelos los pacientes no cambian su respuesta emocional a pesar de la intervención
- ♦ Describir el arsenal de tecnología que permite que el paciente pueda cambiar sus memorias traumáticas por memorias de recuerdo
- ♦ Explicar la relación vincular que se establece entre el paciente y el terapeuta (interacción recíproca)



Reforzarás tus habilidades para comprender y aplicar conocimientos sobre los aspectos neurobiológicos que influyen en la conducta humana, permitiéndote una práctica clínica más informada y con unas bases científicas sólidas”





Objetivos específicos

Módulo 1. Establecimiento del vínculo terapéutico

- ♦ Cambiar las creencias del paciente por hechos contrastables
- ♦ Admirar de manera incondicional, sin juicios, sin críticas, solo contemplando
- ♦ Conseguir en el paciente que sea capaz de imaginar sus deseos
- ♦ Colocar la escucha como vehículo de la relación terapéutica
- ♦ Saber estar siempre presente

Módulo 2. Contextos en el desarrollo del autoconcepto

- ♦ Permitir que la enfermedad sea un mensajero que indica dónde está el dolor y el daño
- ♦ Impedir que el paciente solo se conecte con el síntoma
- ♦ Saber que la realidad para el paciente es lo que graba en su cerebro, y no tanto lo que pudo acontecer
- ♦ Descubrir cómo en las relaciones del mesocontexto se mantienen carencias del micro
- ♦ Detectar indicadores de salud y enfermedad en las relaciones en el mesocontexto

Módulo 3. Bases científicas y neurobiológicas de la PTL

- ♦ Conocer que el territorio de intervención es más en lo virtual que en lo acontecido
- ♦ Descubrir que lo importante no es lo que ocurre sino lo que hace el paciente con lo que ocurre
- ♦ Saber que la realidad para el paciente es lo que graba en su cerebro, y no tanto lo que pudo acontecer
- ♦ Identificar las familias químicas e interacciones entre ellas

03

Estructura y contenido

Los contenidos de esta titulación académica se centrarán en la modificación creencias del paciente por hechos verificables, fomentar una actitud de admiración incondicional y facilitar que el paciente visualice sus deseos, colocando la escucha activa como piedra angular de la relación terapéutica. Además, se abordará el desarrollo del autoconcepto, permitiendo a los terapeutas comprender cómo la enfermedad puede interpretarse como mensajero de las áreas de dolor y daño, mirando más allá del síntoma, hacia las dinámicas subyacentes en las relaciones interpersonales del paciente.





“

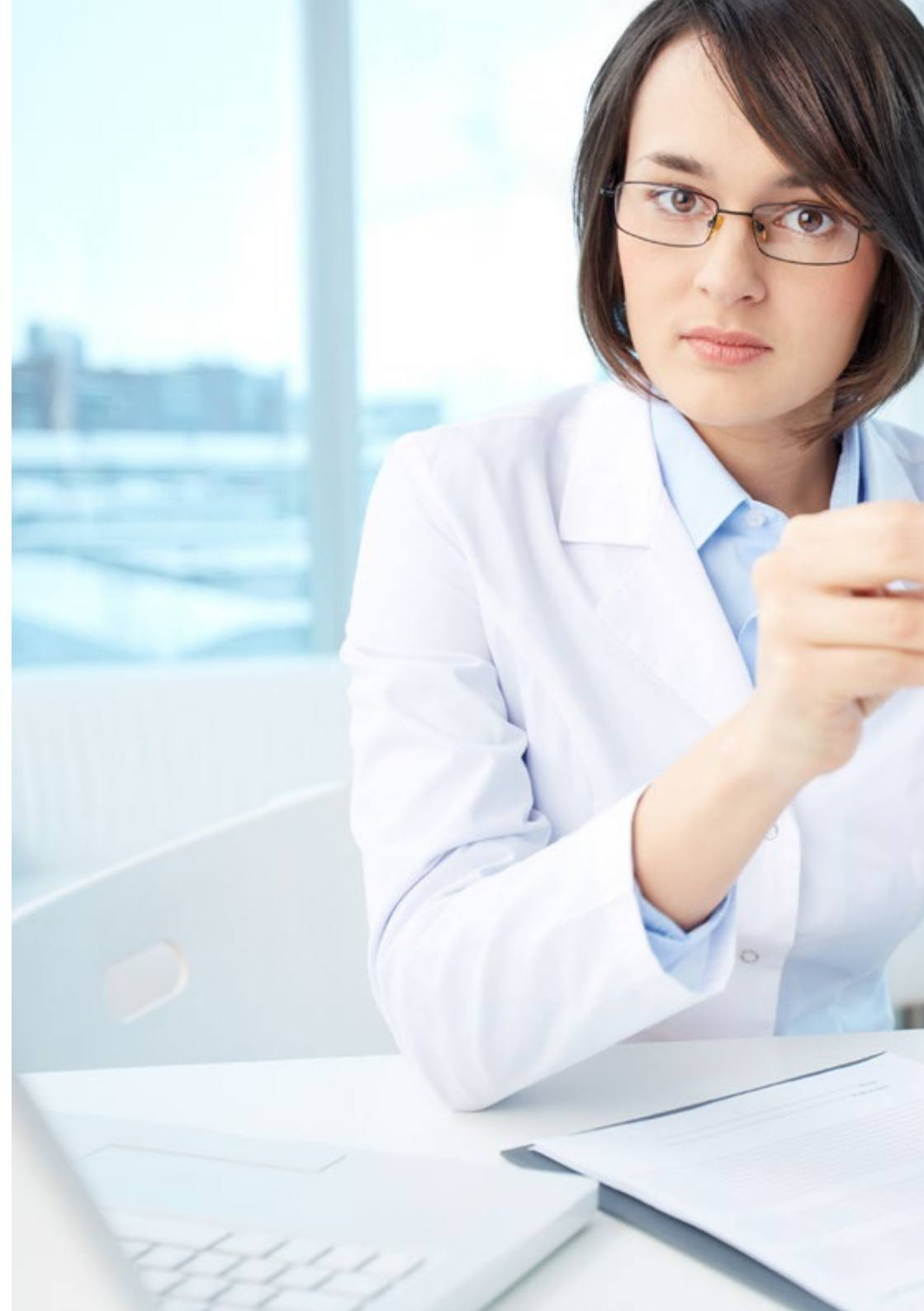
Te sumergirás en las interacciones entre distintas familias químicas cerebrales influyen en el comportamiento y percepciones del paciente, a través de los mejores materiales didácticos, a la vanguardia tecnológica y educativa”

Módulo 1. Establecimiento del vínculo terapéutico

- 1.1. Acompañamiento
- 1.2. Contención
- 1.3. Escolta
- 1.4. Saber que es imposible no influir
- 1.5. Realizar influencia solo en el problema
- 1.6. No influir en la estructura de la personalidad
- 1.7. Conseguir que el paciente tenga influencia en el cambio
- 1.8. Influir no tanto en lo que ocurre como en lo que hace el paciente con lo que le ocurre
- 1.9. Integrar las emociones y las experiencias afectivas dentro de la realidad actual
- 1.10. Concentrarse en las soluciones y en las partes sanas del sujeto
- 1.11. Intervención en el motivo de consulta y en el conflicto básico
- 1.12. Colocar el motivo de consulta como guía para el proceso terapéutico
- 1.13. Conseguir que el propio modelo coloque el conflicto básico delante del paciente y del terapeuta

Módulo 2. Contextos en el desarrollo del autoconcepto

- 2.1. Microcontexto
- 2.2. El yo, el tú y el otro
- 2.3. Persona referencial básica
- 2.4. Confianza básica
- 2.5. Establecimiento de los esquemas emocionales
- 2.6. Guion vital que esculpe nuestro destino
- 2.7. Memoria emocional traumática
- 2.8. Autodiálogo
- 2.9. Canales de expresión del conflicto
- 2.10. Deseos básicos
- 2.11. Apego
- 2.12. Contención



- 2.13. Delimitación
- 2.14. Deseo básicos primarios endógenos
- 2.15. Deseo básico secundarios
- 2.16. Mesocontexto
- 2.17. Conflictos básicos
- 2.18. Macrocontexto

Módulo 3. Bases científicas y neurobiológicas de la PTL

- 3.1. Modelo globalizador del funcionamiento del cerebro
- 3.2. Especialización hemisférica
- 3.3. Lateralización hemisférica en hipnosis
- 3.4. Más verticalidad cerebral que horizontalidad
- 3.5. Ríos de química
- 3.6. Familias químicas e interacciones entre ellas
- 3.7. Teoría de la etiología de la salud y la enfermedad mental
- 3.8. Modelo de salud: Vinculación emocional consciente
- 3.9. Modelo de enfermedad: Psicoterapia de Tiempo Limitado

“ Fomentarás una actitud de admiración incondicional y facilitarás que el paciente visualice sus deseos, colocando la escucha activa como piedra angular de la relación terapéutica”



04

Metodología

Este programa de capacitación ofrece una forma diferente de aprender. Nuestra metodología se desarrolla a través de un modo de aprendizaje de forma cíclica: ***el Relearning***.

Este sistema de enseñanza es utilizado, por ejemplo, en las facultades de medicina más prestigiosas del mundo y se ha considerado uno de los más eficaces por publicaciones de gran relevancia como el ***New England Journal of Medicine***.



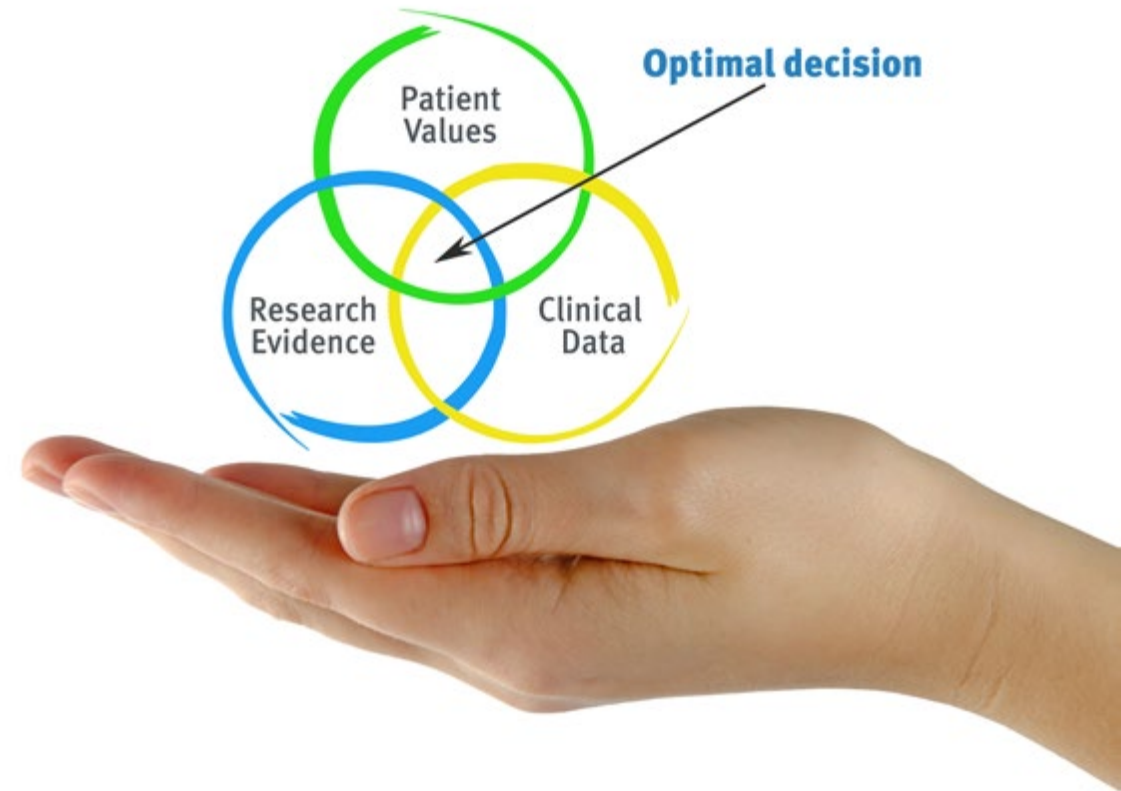
“

Descubre el Relearning, un sistema que abandona el aprendizaje lineal convencional para llevarte a través de sistemas cíclicos de enseñanza: una forma de aprender que ha demostrado su enorme eficacia, especialmente en las materias que requieren memorización”

En TECH empleamos el Método del Caso

Ante una determinada situación, ¿qué debería hacer un profesional? A lo largo del programa, los estudiantes se enfrentarán a múltiples casos clínicos simulados, basados en pacientes reales en los que deberán investigar, establecer hipótesis y, finalmente, resolver la situación. Existe abundante evidencia científica sobre la eficacia del método. Los especialistas aprenden mejor, más rápido y de manera más sostenible en el tiempo.

Con TECH el psicólogo experimenta una forma de aprender que está moviendo los cimientos de las universidades tradicionales de todo el mundo.



Según el Dr. Gérvas, el caso clínico es la presentación comentada de un paciente, o grupo de pacientes, que se convierte en «caso», en un ejemplo o modelo que ilustra algún componente clínico peculiar, bien por su poder docente, bien por su singularidad o rareza. Es esencial que el caso se apoye en la vida profesional actual, intentando recrear los condicionantes reales en la práctica profesional del psicólogo.

“

¿Sabías que este método fue desarrollado en 1912, en Harvard, para los estudiantes de Derecho? El método del caso consistía en presentarles situaciones complejas reales para que tomaran decisiones y justificasen cómo resolverlas. En 1924 se estableció como método estándar de enseñanza en Harvard”

La eficacia del método se justifica con cuatro logros fundamentales:

1. Los psicólogos que siguen este método no solo consiguen la asimilación de conceptos, sino un desarrollo de su capacidad mental, mediante ejercicios de evaluación de situaciones reales y aplicación de conocimientos.
2. El aprendizaje se concreta de una manera sólida en capacidades prácticas que permiten al psicólogo una mejor integración del conocimiento a la práctica clínica.
3. Se consigue una asimilación más sencilla y eficiente de las ideas y conceptos, gracias al planteamiento de situaciones que han surgido de la realidad.
4. La sensación de eficiencia del esfuerzo invertido se convierte en un estímulo muy importante para el alumnado, que se traduce en un interés mayor en los aprendizajes y un incremento del tiempo dedicado a trabajar en el curso.



Relearning Methodology

TECH aúna de forma eficaz la metodología del Estudio de Caso con un sistema de aprendizaje 100% online basado en la reiteración, que combina 8 elementos didácticos diferentes en cada lección.

Potenciamos el Estudio de Caso con el mejor método de enseñanza 100% online: el Relearning.



El psicólogo aprenderá mediante casos reales y resolución de situaciones complejas en entornos simulados de aprendizaje. Estos simulacros están desarrollados a partir de softwares de última generación que permiten facilitar el aprendizaje inmersivo.

Situado a la vanguardia pedagógica mundial, el método Relearning ha conseguido mejorar los niveles de satisfacción global de los profesionales que finalizan sus estudios, con respecto a los indicadores de calidad de la mejor universidad online en habla hispana (Universidad de Columbia).

Con esta metodología se han capacitado más de 150.000 psicólogos con un éxito sin precedentes en todas las especialidades clínicas. Nuestra metodología pedagógica está desarrollada en un entorno de máxima exigencia, con un alumnado universitario de un perfil socioeconómico alto y una media de edad de 43,5 años.

El Relearning te permitirá aprender con menos esfuerzo y más rendimiento, implicándote más en tu capacitación, desarrollando el espíritu crítico, la defensa de argumentos y el contraste de opiniones: una ecuación directa al éxito.

En nuestro programa, el aprendizaje no es un proceso lineal, sino que sucede en espiral (aprender, desaprender, olvidar y reaprender). Por eso, se combinan cada uno de estos elementos de forma concéntrica.

La puntuación global que obtiene nuestro sistema de aprendizaje es de 8.01, con arreglo a los más altos estándares internacionales.



Este programa ofrece los mejores materiales educativos, preparados a conciencia para los profesionales:



Material de estudio

Todos los contenidos didácticos son creados por los especialistas que van a impartir el curso, específicamente para él, de manera que el desarrollo didáctico sea realmente específico y concreto.

Estos contenidos son aplicados después al formato audiovisual, para crear el método de trabajo online de TECH. Todo ello, con las técnicas más novedosas que ofrecen piezas de gran calidad en todos y cada uno los materiales que se ponen a disposición del alumno.



Últimas técnicas y procedimientos en vídeo

TECH acerca al alumno las técnicas más novedosas, los últimos avances educativos y al primer plano de la actualidad en psicología. Todo esto, en primera persona, con el máximo rigor, explicado y detallado para contribuir a la asimilación y comprensión del estudiante. Y lo mejor de todo, pudiéndolo ver las veces que quiera.



Resúmenes interactivos

El equipo de TECH presenta los contenidos de manera atractiva y dinámica en píldoras multimedia que incluyen audios, vídeos, imágenes, esquemas y mapas conceptuales con el fin de afianzar el conocimiento.

Este exclusivo sistema educativo para la presentación de contenidos multimedia fue premiado por Microsoft como "Caso de éxito en Europa".



Lecturas complementarias

Artículos recientes, documentos de consenso y guías internacionales, entre otros. En la biblioteca virtual de TECH el estudiante tendrá acceso a todo lo que necesita para completar su capacitación.





Análisis de casos elaborados y guiados por expertos

El aprendizaje eficaz tiene, necesariamente, que ser contextual. Por eso, TECH presenta los desarrollos de casos reales en los que el experto guiará al alumno a través del desarrollo de la atención y la resolución de las diferentes situaciones: una manera clara y directa de conseguir el grado de comprensión más elevado.



Testing & Retesting

Se evalúan y reevalúan periódicamente los conocimientos del alumno a lo largo del programa, mediante actividades y ejercicios evaluativos y autoevaluativos para que, de esta manera, el estudiante compruebe cómo va consiguiendo sus metas.



Clases magistrales

Existe evidencia científica sobre la utilidad de la observación de terceros expertos. El denominado Learning from an Expert afianza el conocimiento y el recuerdo, y genera seguridad en las futuras decisiones difíciles.



Guías rápidas de actuación

TECH ofrece los contenidos más relevantes del curso en forma de fichas o guías rápidas de actuación. Una manera sintética, práctica y eficaz de ayudar al estudiante a progresar en su aprendizaje.



05

Titulación

El Experto Universitario en Relación Vincular desde la Psicoterapia de Tiempo Limitado garantiza, además de la capacitación más rigurosa y actualizada, el acceso a un título de Experto Universitario expedido por TECH Global University.



“

Supera con éxito este programa y recibe tu titulación universitaria sin desplazamientos ni farragosos trámites”

Este programa te permitirá obtener el título propio de **Experto Universitario en Relación Vincular desde la Psicoterapia de Tiempo Limitado** avalado por **TECH Global University**, la mayor Universidad digital del mundo.

TECH Global University, es una Universidad Oficial Europea reconocida públicamente por el Gobierno de Andorra (*boletín oficial*). Andorra forma parte del Espacio Europeo de Educación Superior (EEES) desde 2003. El EEES es una iniciativa promovida por la Unión Europea que tiene como objetivo organizar el marco formativo internacional y armonizar los sistemas de educación superior de los países miembros de este espacio. El proyecto promueve unos valores comunes, la implementación de herramientas conjuntas y fortaleciendo sus mecanismos de garantía de calidad para potenciar la colaboración y movilidad entre estudiantes, investigadores y académicos.

Este título propio de **TECH Global University**, es un programa europeo de formación continua y actualización profesional que garantiza la adquisición de las competencias en su área de conocimiento, confiriendo un alto valor curricular al estudiante que supere el programa.

Título: **Experto Universitario en Relación Vincular desde la Psicoterapia de Tiempo Limitado**

Modalidad: **online**

Duración: **6 meses**

Acreditación: **20 ECTS**





Experto Universitario
Relación Vincular
desde la Psicoterapia
de Tiempo Limitado

- » Modalidad: online
- » Duración: 6 meses
- » Titulación: TECH Global University
- » Acreditación: 20 ECTS
- » Horario: a tu ritmo
- » Exámenes: online

Experto Universitario

Relación Vincular desde la
Psicoterapia de Tiempo Limitado