

Experto Universitario

Psiconeuroinmunoendocrinología



## Experto Universitario Psiconeuroinmunoendocrinología

- » Modalidad: **online**
- » Duración: **6 meses**
- » Titulación: **TECH Global University**
- » Acreditación: **18 ECTS**
- » Horario: **a tu ritmo**
- » Exámenes: **online**

Acceso web: [www.techtute.com/psicologia/experto-universitario/experto-psiconeuroinmunoendocrinologia](http://www.techtute.com/psicologia/experto-universitario/experto-psiconeuroinmunoendocrinologia)

# Índice

01

Presentación

---

*pág. 4*

02

Objetivos

---

*pág. 8*

03

Dirección del curso

---

*pág. 12*

04

Estructura y contenido

---

*pág. 18*

05

Metodología

---

*pág. 22*

06

Titulación

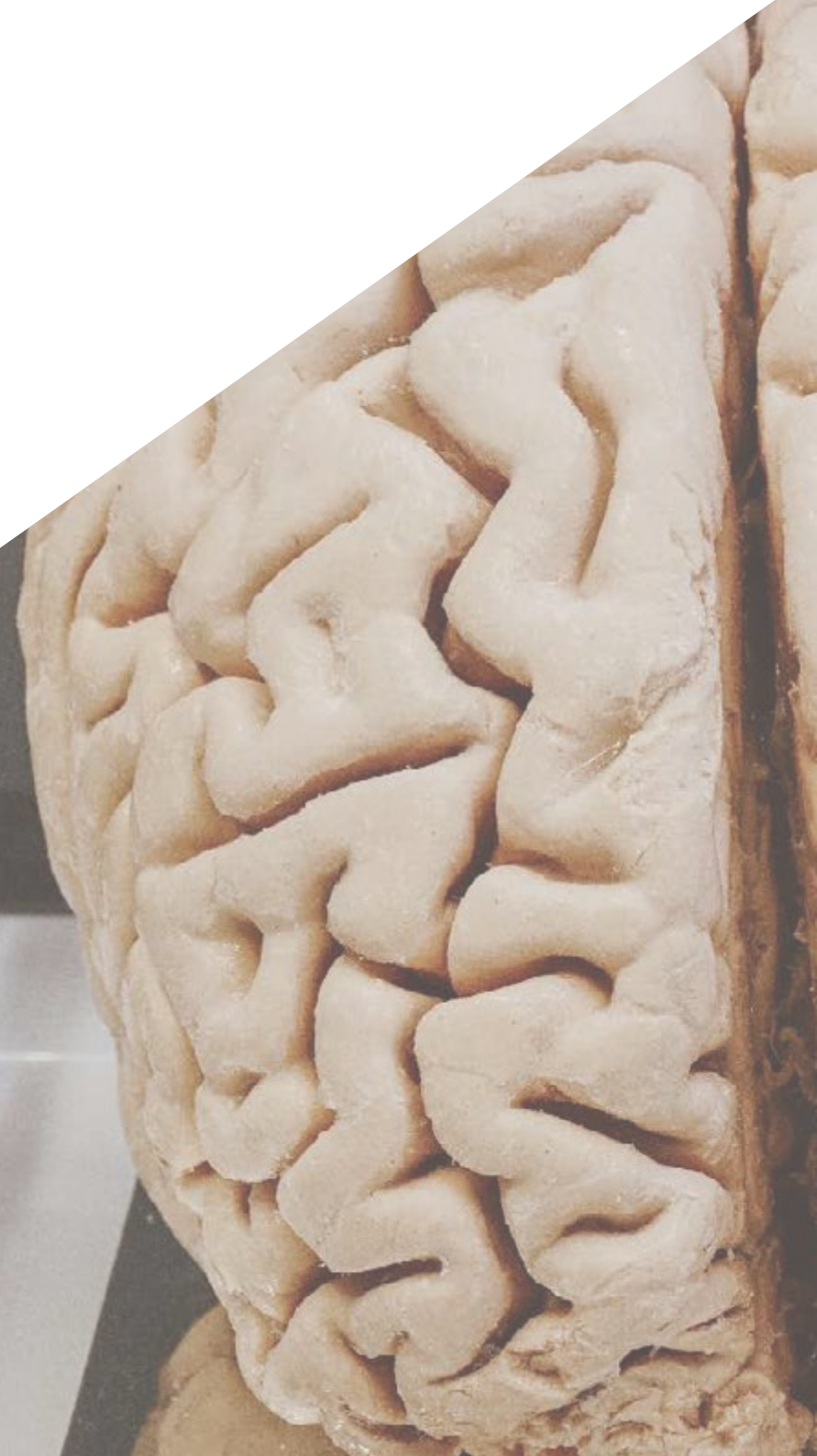
---

*pág. 30*

# 01

# Presentación

A la pregunta de si es posible que las emociones y los estados mentales que generan ansiedad, estrés, preocupación o miedo afecten al sistema inmunitario y endocrino, la respuesta es rotundamente sí. Y es que gracias a la evolución de la Psiconeuroinmunoendocrinología se ha constatado que la salud mental está íntimamente relacionada con la física, pudiendo desarrollar estrategias cada vez más efectivas para tratar las posibles complicaciones que surgen de los trastornos y situaciones mentales límites. Todo lo que el especialista necesita saber para estar al día de los últimos avances de este campo lo encontrará en este completo y exhaustivo programa. Además, gracias a su cómodo formato 100% online podrá ponerse al día de manera garantizada y perfectamente compaginada con cualquier otra actividad profesional o personal.





“

*Conocer al detalle las últimas novedades de la Psiconeuroinmunoendocrinología desde donde quieras y con un horario adaptado a ti, está al alcance de tu mano con este programa 100% online”*

A pesar de que hasta hace relativamente poco tiempo se desconocía todo lo relacionado con el campo de la Psiconeuroinmunoendocrinología, las continuas investigaciones y los avances en la ciencia han permitido constatar que existe una íntima conexión entre el sistema inmunitario, la conducta, el sistema nervioso central y el sistema endocrino. Gracias a ello se aceptó el paradigma de que las interacciones con el resto pueden interferir de manera positiva y negativa en la salud del paciente.

El éxito que han tenido las terapias y tratamientos que se aplican en este campo con millones de pacientes ha hecho que se reclame, cada vez con más frecuencia, la presencia de profesionales especializados en esta área que manejen a la perfección las técnicas más novedosas y efectivas. Para ellos, TECH y su equipo de expertos han creado este Experto Universitario en Psiconeuroinmunoendocrinología. Se trata de un programa que ahonda en las bases de la neuropsicología, así como en los principios de la neuroanatomía funcional. Gracias al curso de esta titulación 100% online, el egresado adquirirá un conocimiento amplio y actualizado sobre las novedades referidas a esta disciplina, pudiendo implementar a su praxis profesional las mejores estrategias en el manejo de patologías psicológicas.

Para ello contará con un Aula Virtual disponible las 24 horas del día y durante toda la semana, a la cual podrá acceder desde cualquier dispositivo con conexión a internet. En ella encontrará el temario, el cual ha sido diseñado por expertos en Psicología e Inmunoendocrinología, así como lecturas complementarias, artículos de investigación, vídeos al detalle, resúmenes dinámicos e imágenes para contextualizar la información.

Asimismo, el psicólogo se beneficiará de la sabiduría y trayectoria de un eminente especialista internacional en Neuropsicología Clínica. Este experto ha concebido un conjunto de *Masterclasses* complementarias, integradas en las innovadoras herramientas multimedia ofrecidas en este programa. Así, el profesional perfeccionará sus capacidades con las más recientes innovaciones en el diagnóstico y tratamiento de enfermedades psicológicas.

Este **Experto Universitario en Psiconeuroinmunoendocrinología** contiene el programa educativo más completo y actualizado del mercado. Sus características más destacadas son:

- ♦ El desarrollo de casos prácticos presentados por expertos en Psicología e Inmunología
- ♦ Los contenidos gráficos, esquemáticos y eminentemente prácticos con los que está concebido recogen una información científica y práctica sobre aquellas disciplinas indispensables para el ejercicio profesional
- ♦ Los ejercicios prácticos donde realizar el proceso de autoevaluación para mejorar el aprendizaje
- ♦ Su especial hincapié en metodologías innovadoras
- ♦ Las lecciones teóricas, preguntas al experto, foros de discusión de temas controvertidos y trabajos de reflexión individual
- ♦ La disponibilidad de acceso a los contenidos desde cualquier dispositivo fijo o portátil con conexión a internet



*No dejes pasar esta exclusiva oportunidad para disfrutar de Masterclasses únicas, diseñadas por un reconocido experto internacional en Neuropsicología Clínica”*

“

*En el Aula Virtual encontrarás casos clínicos reales en los que podrás aplicar tus habilidades de manejo de pacientes, perfeccionando tus competencias gracias a los consejos del equipo docente”*

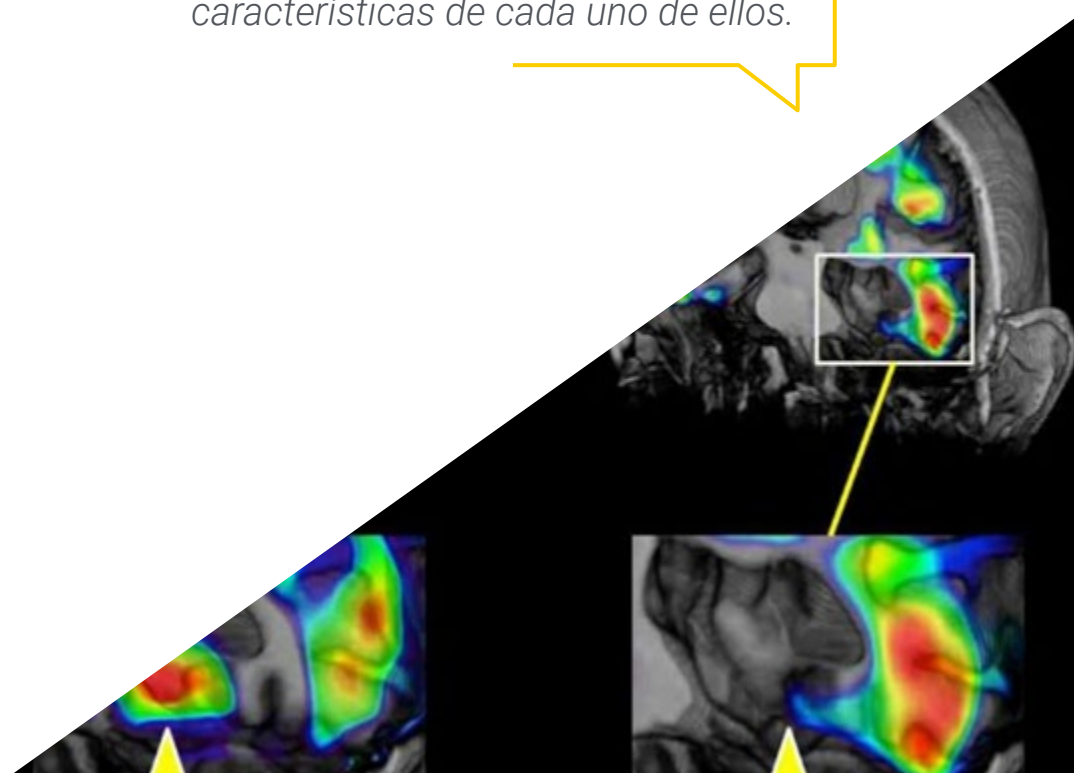
El programa incluye en su cuadro docente a profesionales del sector que vierten en esta capacitación la experiencia de su trabajo, además de reconocidos especialistas de sociedades de referencia y universidades de prestigio.

Su contenido multimedia, elaborado con la última tecnología educativa, permitirá al profesional un aprendizaje situado y contextual, es decir, un entorno simulado que proporcionará una capacitación inmersiva programada para entrenarse ante situaciones reales.

El diseño de este programa se centra en el Aprendizaje Basado en Problemas, mediante el cual el profesional deberá tratar de resolver las distintas situaciones de práctica profesional que se le planteen a lo largo del curso académico. Para ello, contará con la ayuda de un novedoso sistema de vídeo interactivo realizado por reconocidos expertos.

*Ahondarás en la capacitación del sistema nervioso para entender a la perfección las últimas novedades relacionadas con las sinapsis eléctricas y químicas.*

*¿Eres capaz de reconocer los principales neurotransmisores y su funcionamiento? Con este Experto Universitario dominarás las características de cada uno de ellos.*



# 02

## Objetivos

Los resultados prometedores que ha demostrado la Psiconeuroinmunoendocrinología, es lo que ha motivado a TECH para conformar esta titulación, con el fin de que cada vez más egresados tengan acceso a un conocimiento actualizado y especializado en esta disciplina. Por ello, el objetivo del Experto Universitario es aportar al estudiante la información más completa y novedosa relacionada con esta rama de la Psicología, así como facilitarle la adquisición del conocimiento a través de las herramientas académicas más sofisticadas del sector universitario.







“

*Cuanto más exigentes sean tus objetivos,  
mayor rendimiento serás capaz de sacarle  
a este Experto Universitario”*



## Objetivos generales

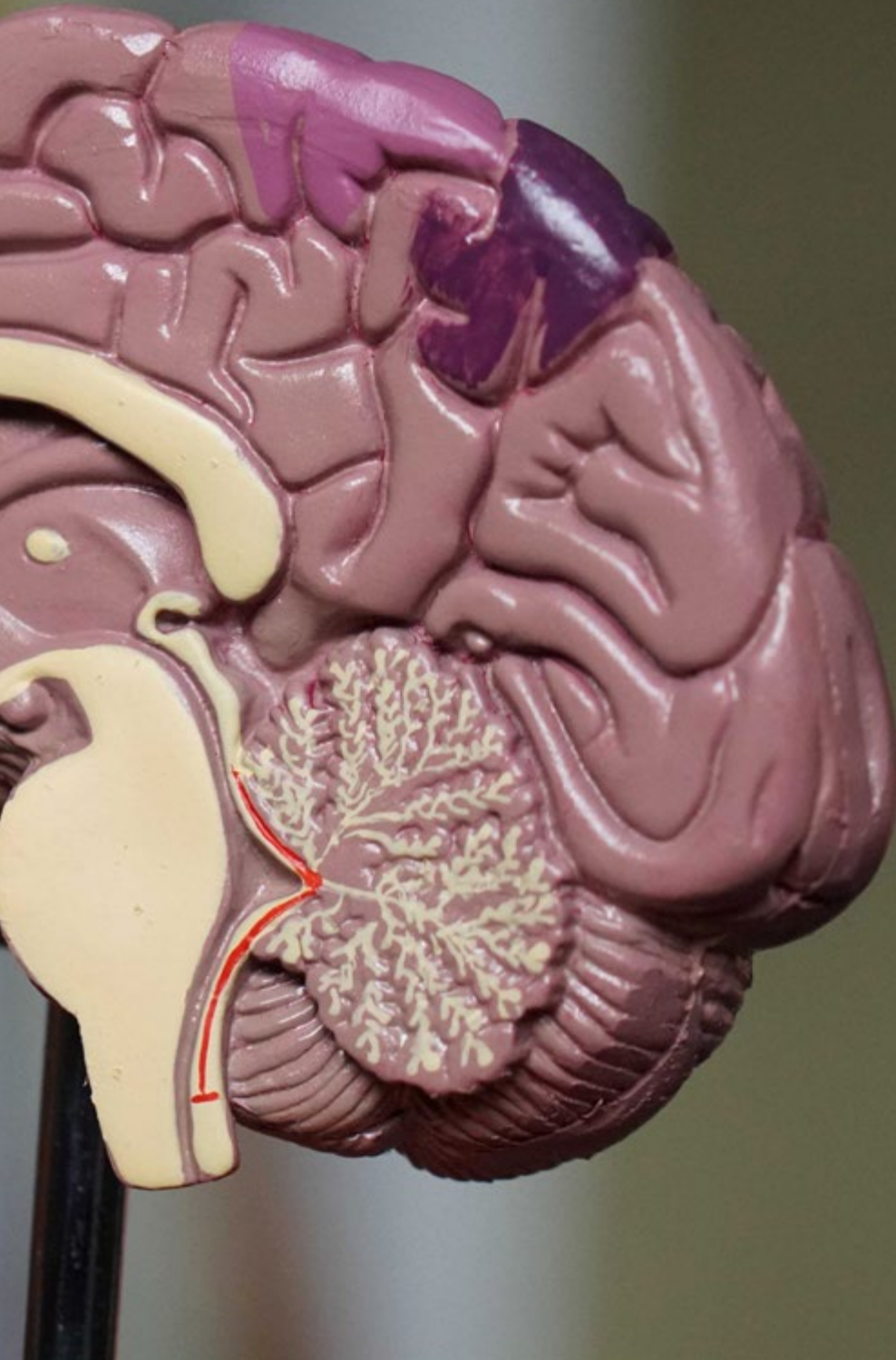
---

- ♦ Conocer al detalle las últimas novedades relacionadas con los avances que se han hecho en el campo de la Psiconeuroinmunoendocrinología
- ♦ Ahondar de manera especializada en la neuropsicología y en las claves de su entendimiento
- ♦ Desarrollar un conocimiento amplio y exhaustivo sobre la Neuroanatomía Funcional

“

*Dispondrás de imágenes y vídeos al detalle de gran calidad para identificar la neuroanatomía funcional fácilmente y distinguir las distintas partes que la componen”*





## Objetivos específicos

---

### Módulo 1. Introducción a la Neuropsicología

- ♦ Entender la importancia y los conceptos básicos de la neuropsicología
- ♦ Conocer los métodos de evaluación y los fundamentos de la investigación en neuropsicología
- ♦ Explorar el desarrollo del sistema nervioso y su relación con trastornos neurológicos
- ♦ Comprender la estructura y función del sistema nervioso a nivel celular y molecular

### Módulo 2. Principios de Neuroanatomía

- ♦ Conocer los orígenes y el proceso evolutivo del sistema nervioso
- ♦ Entender cómo funciona el sistema nervioso y cómo se comunican las células nerviosas entre sí
- ♦ Obtener una visión general sobre la formación del sistema nervioso
- ♦ Conocer los fundamentos básicos de la Neuroanatomía

### Módulo 3. Neuroanatomía Funcional

- ♦ Entender las funciones principales de los lóbulos cerebrales y sus subdivisiones
- ♦ Analizar cómo las lesiones en diferentes áreas del lóbulo frontal afectan el pensamiento y el comportamiento
- ♦ Explorar cómo las lesiones en la corteza motora influyen en el control y la ejecución de movimientos
- ♦ Comprender la asimetría cerebral y su impacto en las funciones cognitivas y emocionales

# 03

## Dirección del curso

TECH ha seleccionado para este Experto Universitario a un claustro versado en el manejo de pacientes en los que se ha aplicado satisfactoriamente las estrategias de la Psiconeuroinmunoendocrinología. Por lo tanto, se trata de profesionales que conocen al detalle los entresijos de esta disciplina y compartirán con los egresados su conocimiento y experiencia para que ellos también puedan dominarlos. Así, la titulación adquiere un carácter dinámico, crítico, actual y único, distintivo de la calidad académica inigualable que define a esta universidad.



“

*El equipo docente planteará debates en el foro del Aula Virtual, dinamizando esta experiencia académica y permitiéndote conocer la opinión de profesionales de todo el mundo”*

## Director Invitado Internacional

El Dr. Steven P. Woods es un destacado Neuropsicólogo, reconocido a nivel internacional por sus contribuciones sobresalientes en la mejora de la detección clínica, predicción y tratamiento de resultados de salud del mundo real, en poblaciones neuropsicológicas diversas. Ha forjado una trayectoria profesional excepcional, que lo ha llevado a publicar más de 300 artículos y a formar parte de comités editoriales en 5 importantes revistas de Neuropsicología Clínica.

Su excelente trabajo científico y clínico se enfoca principalmente en las formas en que la cognición puede obstaculizar y respaldar las actividades diarias, la salud y el bienestar en adultos con afecciones médicas crónicas. Entre las otras áreas de relevancia científica, para este experto también son relevantes la alfabetización en salud, la apatía, la variabilidad intraindividual y las habilidades de navegación en internet. Sus proyectos de investigación están financiados por el National Institute of Mental Health (NIMH) y el National Institute on Drug Abuse (NIDA).

En este sentido, el enfoque investigativo del Dr. Woods analiza la aplicación de modelos teóricos para dilucidar el papel de los déficits neurocognitivos (así como la memoria) en el funcionamiento cotidiano y la alfabetización en salud en personas afectadas por VIH y el envejecimiento. De esta forma, su interés se enfoca, por ejemplo, en cómo la capacidad de las personas en Remember to Remember, la conocida como memoria prospectiva, influye en los comportamientos relacionados con la salud, como la adherencia a medicamentos. Este enfoque multidisciplinario se refleja en su revolucionaria investigación, disponible en Google Scholar y ResearchGate.

Asimismo, ha fundado el Clinical Neuropsychology Service en el Thomas Street Health Center, en el cual ocupa un puesto de alto rango como Director. Aquí, el Dr. Woods presta servicios de Neuropsicología Clínica a personas afectadas por el VIH, brindando un apoyo fundamental a comunidades en necesidad y reafirmando su compromiso con la aplicación práctica de su investigación para mejorar vidas.



## Dr. Woods, Steven P.

---

- ♦ Director del Servicio de Neuropsicología en el Thomas Street Health Center, Houston, Estados Unidos
- ♦ Colaborador en el Department of Psychology, University of Houston
- ♦ Editor asociado en Neuropsychology y The Clinical Neuropsychologist
- ♦ Doctorado en Psicología Clínica con especialización en Neuropsicología por la Norfolk State University
- ♦ Licenciado en Psicología por la Portland State University

“

*Gracias a TECH podrás aprender con los mejores profesionales del mundo”*

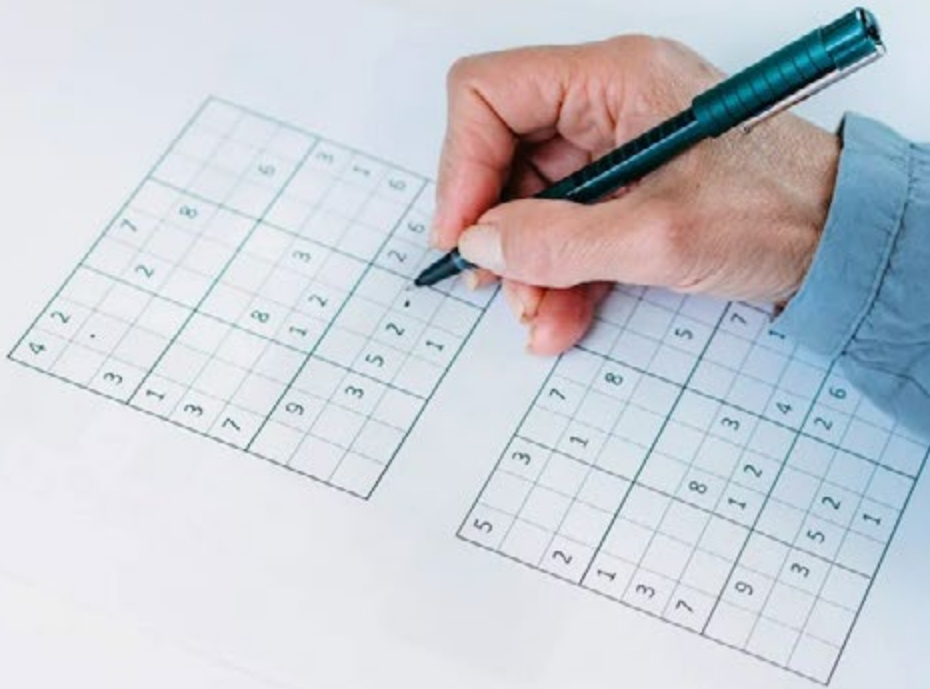
## Dirección



### Dr. García Sánchez, Roberto

- ♦ Director del Departamento de Doctorados del Grupo TECH Education
- ♦ Vicerrector de Investigación del Grupo TECH Education
- ♦ Vicepresidente de la Asociación Canaria "No al Acoso Escolar" (ACANAE)
- ♦ Psicólogo especializado del Servicio de Psicopatología del Colegio Oficial de Psicología de Santa Cruz de Tenerife
- ♦ Director de Tesis de doctorandos
- ♦ Revisor de las revistas Ábaco, Medico Review, EGLE Journal y Relieve Journal
- ♦ Doctor en Lógica y Filosofía de la Ciencia
- ♦ Máster en Psicología General de la Salud
- ♦ Grado en Psicología
- ♦ Miembro: Red Global de Práctica Clínica de la Organización Mundial de la Salud, Asociación Género en Libertad, Sociedad Española de Historia de la Psicología, Asociación Española de Bioética y Ética Médica





# 04

## Estructura y contenido

TECH invierte cientos de horas en la elaboración de cada uno de sus programas. Por ese motivo, sus titulaciones son el resultado del esfuerzo y la constancia de un equipo de expertos que ponen todo su empeño en crear siempre el mejor contenido, adaptado a las especificaciones del sector, la demanda del mercado y la actualidad inmediata de la materia. Todo ello se compacta en un cómodo y accesible formato 100% online que da la oportunidad a los egresados de organizar la experiencia académica de manera personalizada y perfectamente compatible con su vida laboral y personal.



“

*Podrás ahondar en las bases del funcionamiento de las distintas partes del cerebro, haciendo especial hincapié en sus características principales”*

## Módulo 1. Introducción a la Neuropsicología

- 1.1. Introducción a la Neuropsicología
  - 1.1.1. Bases y orígenes de la Neuropsicología
  - 1.1.2. Primeros acercamientos a la disciplina
- 1.2. Primeros acercamientos a la Neuropsicología
  - 1.2.1. Primeros trabajos dentro de la Neuropsicología
  - 1.2.2. Autores y trabajos más relevantes
- 1.3. Ontogenia y filogenia del SNC
  - 1.3.1. Concepto de Ontogenia y Filogenia
  - 1.3.2. Ontogenia y filogenia dentro del SNC
- 1.4. Neurobiología celular y molecular
  - 1.4.1. Introducción a la neurobiología
  - 1.4.2. Neurobiología celular y molecular
- 1.5. Neurobiología de sistemas
  - 1.5.1. Concepto de sistemas
  - 1.5.2. Estructuras y desarrollo
- 1.6. Embriología del sistema nervioso
  - 1.6.1. Principios de la embriología del sistema nervioso
  - 1.6.2. Fases de la embriología del SN
- 1.7. Introducción a la anatomía estructural del SNC
  - 1.7.1. Introducción a la anatomía estructural
  - 1.7.2. Desarrollo estructural
- 1.8. Introducción a la anatomía funcional
  - 1.8.1. ¿Qué es la anatomía funcional?
  - 1.8.2. Funciones más importantes
- 1.9. Técnicas de neuroimagen
  - 1.9.1. Concepto de neuroimagen
  - 1.9.2. Técnicas más utilizadas
  - 1.9.3. Ventajas y desventajas

## Módulo 2. Principios de Neuroanatomía

- 2.1. Formación del sistema nervioso
  - 2.1.1. Organización anatomofuncional del sistema nervioso
  - 2.1.2. Neuronas
  - 2.1.3. Células gliales
  - 2.1.4. Sistema Nervioso Central: encéfalo y médula espinal
  - 2.1.5. Principales estructuras:
    - 2.1.5.1. Prosencéfalo
    - 2.1.5.2. Mesencéfalo
    - 2.1.5.3. Romboencéfalo
- 2.2. Formación del sistema nervioso II
  - 2.2.1. Sistema Nervioso Periférico
    - 2.2.1.1. Sistema Nervioso Somático
    - 2.2.2. Sistema Nervioso Neurovegetativo o Autónomo
    - 2.2.3. Sustancia blanca
    - 2.2.4. Sustancia gris
    - 2.2.5. Meninges
    - 2.2.6. Líquido cefalorraquídeo
- 2.3. La neurona y su composición
  - 2.3.1. Introducción a la neurona y su funcionamiento
  - 2.3.2. La neurona y su composición
- 2.4. Sinapsis eléctricas y químicas
  - 2.4.1. ¿Qué es una sinapsis?
  - 2.4.2. Sinapsis eléctricas
  - 2.4.3. Sinapsis químicas
- 2.5. Neurotransmisores
  - 2.5.1. ¿Qué es un neurotransmisor?
  - 2.5.2. Tipos de neurotransmisores y su funcionamiento
- 2.6. Neuroendocrinología (relación hipotálamo-sistema endocrino)
  - 2.6.1. Introducción a la neuroendocrinología
  - 2.6.2. Bases del funcionamiento neuroendocrinológico

- 2.7. Neuroinmunología (relación sistema nervioso-sistema inmune)
  - 2.7.1. Introducción a la neuroinmunología
  - 2.7.2. Bases y fundamentos de la neuroinmunología
- 2.8. Sistema Nervioso en la infancia-adolescencia
  - 2.8.1. Desarrollo del SN
  - 2.8.2. Bases y características
- 2.9. Sistema Nervioso en la etapa adulta
  - 2.9.1. Bases y características del SN
- 2.10. Sistema Nervioso en la vejez
  - 2.10.1. Bases y características del SN en la vejez
  - 2.10.2. Principales problemas asociados

### Módulo 3. Neuroanatomía Funcional

- 3.1. Lóbulo Frontal
  - 3.1.1. Introducción al Lóbulo frontal
  - 3.1.2. Características principales
  - 3.1.3. Bases de su funcionamiento
- 3.2. Neuropsicología de la corteza prefrontal dorsolateral
  - 3.2.1. Introducción a la corteza prefrontal dorsolateral
  - 3.2.2. Características principales
  - 3.2.3. Bases de su funcionamiento
- 3.3. Neuropsicología de la corteza orbitofrontal
  - 3.3.1. Introducción a la corteza orbitofrontal
  - 3.3.2. Características principales
  - 3.3.3. Bases de su funcionamiento
- 3.4. Neuropsicología de la corteza prefrontal medial
  - 3.4.1. Introducción a la corteza prefrontal dorsolateral
  - 3.4.2. Características principales
  - 3.4.3. Bases de su funcionamiento
- 3.5. Corteza motora
  - 3.5.1. Introducción a la corteza motora
  - 3.5.2. Características principales
  - 3.5.3. Bases de su funcionamiento

- 3.6. Lóbulo Temporal
  - 3.6.1. Introducción a la corteza lóbulo temporal
  - 3.6.2. Características principales
  - 3.6.3. Bases de su funcionamiento
- 3.7. Lóbulo Parietal
  - 3.7.1. Introducción a la corteza lóbulo parietal
  - 3.7.2. Características principales
  - 3.7.3. Bases de su funcionamiento
- 3.8. Lóbulo Occipital
  - 3.8.1. Introducción a la corteza lóbulo occipital
  - 3.8.2. Características principales
  - 3.8.3. Bases de su funcionamiento
- 3.9. Asimetría cerebral
  - 3.9.1. Concepto de Asimetría cerebral
  - 3.9.2. Características y funcionamiento



*Sin clases presenciales ni horarios encorsetados lograrás convertirte en un Experto Universitario en Psiconeuroinmunoendocrinología con TECH y este completísimo programa”*

05

# Metodología

Este programa de capacitación ofrece una forma diferente de aprender. Nuestra metodología se desarrolla a través de un modo de aprendizaje de forma cíclica: ***el Relearning***.

Este sistema de enseñanza es utilizado, por ejemplo, en las facultades de medicina más prestigiosas del mundo y se ha considerado uno de los más eficaces por publicaciones de gran relevancia como el ***New England Journal of Medicine***.



“

*Descubre el Relearning, un sistema que abandona el aprendizaje lineal convencional para llevarte a través de sistemas cíclicos de enseñanza: una forma de aprender que ha demostrado su enorme eficacia, especialmente en las materias que requieren memorización”*

## En TECH empleamos el Método del Caso

Ante una determinada situación, ¿qué debería hacer un profesional? A lo largo del programa, los estudiantes se enfrentarán a múltiples casos clínicos simulados, basados en pacientes reales en los que deberán investigar, establecer hipótesis y, finalmente, resolver la situación. Existe abundante evidencia científica sobre la eficacia del método. Los especialistas aprenden mejor, más rápido y de manera más sostenible en el tiempo.

*Con TECH el psicólogo experimenta una forma de aprender que está moviendo los cimientos de las universidades tradicionales de todo el mundo.*



Según el Dr. Gérvas, el caso clínico es la presentación comentada de un paciente, o grupo de pacientes, que se convierte en «caso», en un ejemplo o modelo que ilustra algún componente clínico peculiar, bien por su poder docente, bien por su singularidad o rareza. Es esencial que el caso se apoye en la vida profesional actual, intentando recrear los condicionantes reales en la práctica profesional del psicólogo.



“

*¿Sabías que este método fue desarrollado en 1912, en Harvard, para los estudiantes de Derecho? El método del caso consistía en presentarles situaciones complejas reales para que tomaran decisiones y justificasen cómo resolverlas. En 1924 se estableció como método estándar de enseñanza en Harvard”*

#### La eficacia del método se justifica con cuatro logros fundamentales:

1. Los psicólogos que siguen este método no solo consiguen la asimilación de conceptos, sino un desarrollo de su capacidad mental, mediante ejercicios de evaluación de situaciones reales y aplicación de conocimientos.
2. El aprendizaje se concreta de una manera sólida en capacidades prácticas que permiten al psicólogo una mejor integración del conocimiento a la práctica clínica.
3. Se consigue una asimilación más sencilla y eficiente de las ideas y conceptos, gracias al planteamiento de situaciones que han surgido de la realidad.
4. La sensación de eficiencia del esfuerzo invertido se convierte en un estímulo muy importante para el alumnado, que se traduce en un interés mayor en los aprendizajes y un incremento del tiempo dedicado a trabajar en el curso.



## Relearning Methodology

TECH aúna de forma eficaz la metodología del Estudio de Caso con un sistema de aprendizaje 100% online basado en la reiteración, que combina 8 elementos didácticos diferentes en cada lección.

Potenciamos el Estudio de Caso con el mejor método de enseñanza 100% online: el Relearning.

*El psicólogo aprenderá mediante casos reales y resolución de situaciones complejas en entornos simulados de aprendizaje. Estos simulacros están desarrollados a partir de softwares de última generación que permiten facilitar el aprendizaje inmersivo.*



Situado a la vanguardia pedagógica mundial, el método Relearning ha conseguido mejorar los niveles de satisfacción global de los profesionales que finalizan sus estudios, con respecto a los indicadores de calidad de la mejor universidad online en habla hispana (Universidad de Columbia).

Con esta metodología se han capacitado más de 150.000 psicólogos con un éxito sin precedentes en todas las especialidades clínicas. Nuestra metodología pedagógica está desarrollada en un entorno de máxima exigencia, con un alumnado universitario de un perfil socioeconómico alto y una media de edad de 43,5 años.

*El Relearning te permitirá aprender con menos esfuerzo y más rendimiento, implicándote más en tu capacitación, desarrollando el espíritu crítico, la defensa de argumentos y el contraste de opiniones: una ecuación directa al éxito.*

En nuestro programa, el aprendizaje no es un proceso lineal, sino que sucede en espiral (aprender, desaprender, olvidar y reaprender). Por eso, se combinan cada uno de estos elementos de forma concéntrica.

La puntuación global que obtiene nuestro sistema de aprendizaje es de 8.01, con arreglo a los más altos estándares internacionales.



Este programa ofrece los mejores materiales educativos, preparados a conciencia para los profesionales:



#### Material de estudio

Todos los contenidos didácticos son creados por los especialistas que van a impartir el curso, específicamente para él, de manera que el desarrollo didáctico sea realmente específico y concreto.

Estos contenidos son aplicados después al formato audiovisual, para crear el método de trabajo online de TECH. Todo ello, con las técnicas más novedosas que ofrecen piezas de gran calidad en todos y cada uno los materiales que se ponen a disposición del alumno.



#### Últimas técnicas y procedimientos en vídeo

TECH acerca al alumno las técnicas más novedosas, los últimos avances educativos y al primer plano de la actualidad en psicología. Todo esto, en primera persona, con el máximo rigor, explicado y detallado para contribuir a la asimilación y comprensión del estudiante. Y lo mejor de todo, pudiéndolo ver las veces que quiera.



#### Resúmenes interactivos

El equipo de TECH presenta los contenidos de manera atractiva y dinámica en píldoras multimedia que incluyen audios, vídeos, imágenes, esquemas y mapas conceptuales con el fin de afianzar el conocimiento.

Este exclusivo sistema educativo para la presentación de contenidos multimedia fue premiado por Microsoft como "Caso de éxito en Europa".



#### Lecturas complementarias

Artículos recientes, documentos de consenso y guías internacionales, entre otros. En la biblioteca virtual de TECH el estudiante tendrá acceso a todo lo que necesita para completar su capacitación.





**Análisis de casos elaborados y guiados por expertos**

El aprendizaje eficaz tiene, necesariamente, que ser contextual. Por eso, TECH presenta los desarrollos de casos reales en los que el experto guiará al alumno a través del desarrollo de la atención y la resolución de las diferentes situaciones: una manera clara y directa de conseguir el grado de comprensión más elevado.



**Testing & Retesting**

Se evalúan y reevalúan periódicamente los conocimientos del alumno a lo largo del programa, mediante actividades y ejercicios evaluativos y autoevaluativos para que, de esta manera, el estudiante compruebe cómo va consiguiendo sus metas.



**Clases magistrales**

Existe evidencia científica sobre la utilidad de la observación de terceros expertos. El denominado Learning from an Expert afianza el conocimiento y el recuerdo, y genera seguridad en las futuras decisiones difíciles.



**Guías rápidas de actuación**

TECH ofrece los contenidos más relevantes del curso en forma de fichas o guías rápidas de actuación. Una manera sintética, práctica y eficaz de ayudar al estudiante a progresar en su aprendizaje.



06

# Titulación

El Experto Universitario en Psiconeuroinmunoendocrinología garantiza, además de la capacitación más rigurosa y actualizada, el acceso a un título de Experto Universitario expedido por TECH Global University.



“

*Supera con éxito este programa y recibe tu titulación universitaria sin desplazamientos ni farragosos trámites”*

Este programa te permitirá obtener el título propio de **Experto Universitario en Psiconeuroinmunoendocrinología** avalado por **TECH Global University**, la mayor Universidad digital del mundo.

**TECH Global University**, es una Universidad Oficial Europea reconocida públicamente por el Gobierno de Andorra (*boletín oficial*). Andorra forma parte del Espacio Europeo de Educación Superior (EEES) desde 2003. El EEES es una iniciativa promovida por la Unión Europea que tiene como objetivo organizar el marco formativo internacional y armonizar los sistemas de educación superior de los países miembros de este espacio. El proyecto promueve unos valores comunes, la implementación de herramientas conjuntas y fortaleciendo sus mecanismos de garantía de calidad para potenciar la colaboración y movilidad entre estudiantes, investigadores y académicos.

Este título propio de **TECH Global University**, es un programa europeo de formación continua y actualización profesional que garantiza la adquisición de las competencias en su área de conocimiento, confiriendo un alto valor curricular al estudiante que supere el programa.

Título: **Experto Universitario en Psiconeuroinmunoendocrinología**

Modalidad: **online**

Duración: **6 meses**

Acreditación: **18 ECTS**







## Experto Universitario

### Psiconeuroinmunoendocrinología

- » Modalidad: online
- » Duración: 6 meses
- » Titulación: TECH Global University
- » Acreditación: 18 ECTS
- » Horario: a tu ritmo
- » Exámenes: online

Experto Universitario

Psiconeuroinmunoendocrinología