

Experto Universitario
Psicología Aplicada
a lo largo del Ciclo Vital





Experto Universitario

Psicología Aplicada a lo largo del Ciclo Vital

- » Modalidad: No escolarizada (100% en línea)
- » Duración: 6 meses
- » Titulación: TECH Universidad
- » Horario: a tu ritmo
- » Exámenes: online

Acceso web: www.techtitute.com/psicologia/experto-universitario/experto-psicologia-aplicada-largo-ciclo-vital

Índice

01

Presentación

pág. 4

02

Objetivos

pág. 8

03

Estructura y contenido

pág. 12

04

Metodología

pág. 18

05

Titulación

pág. 26

01

Presentación

La psicología aplicada al ciclo vital estudia y trabaja en los cambios psicológicos de las personas en las diferentes etapas de la vida (niñez, juventud, madurez y vejez) con el fin de ofrecer los tratamientos más precisos. Este programa le preparará para desarrollar sus capacidades investigadoras en el campo de la psicología, fundamentándolas en las metodologías y técnicas más avanzadas. Aproveche la oportunidad y conviértase en un investigador con fundamentos sólidos y seguros a través de este programa y de la mano de la última tecnología educativa 100% online.



“

El Experto Universitario en Psicología Aplicada a lo largo del Ciclo Vital te ayudará a actualizar tus conocimientos en investigación y te capacitará como un profesional en ejercicio”

Conocer los cambios psicológicos que experimenta el ser humano durante todas las etapas de su vida es fundamental para ofrecer buenos tratamientos por parte del psicólogo y, por tanto, para ayudar a la investigación en el ámbito de la psicología, que permite buscar soluciones a problemas que no habían sido tratados antes.

El Experto Universitario en Psicología Aplicada a lo largo del ciclo vital se ha creado con el fin de entender que el desarrollo y la mejora de la investigación en el área de la psicología pasa por centrar su atención no solo en el contenido a desarrollar, sino también en las diferentes metodologías y técnicas utilizadas para conseguir de manera más eficiente los objetivos marcados. Pretende dar respuesta a todo el contexto que rodea tanto la investigación en sí, como el área de conocimiento en que se enmarca la investigación.

Conozca las últimas metodologías de la investigación en Psicología Aplicada y potencie sus habilidades gracias a este programa que le permitirá desempeñarse al más alto nivel en investigación en esta área de la Psicología.

A través de este programa, podrá incorporar las competencias asociadas al investigador en psicología a través de una descripción amplia, objetiva y experiencial de los elementos a aplicar durante su ejercicio. Desde las más generales hasta las más específicas y transversales, analizando todas las etapas de las que compone una investigación. La investigación es un apartado fundamental en cualquier área, puesto que sobre esta se cimenta todo el contenido teórico existente.

Este **Experto Universitario en Psicología Aplicada a lo largo del Ciclo Vital** contiene el programa más completo y actualizado del mercado. Sus características más destacadas son:

- ♦ El desarrollo de casos prácticos presentados por expertos en Psicología e investigación científica
- ♦ Sus contenidos gráficos, esquemáticos y eminentemente prácticos con los que están concebidos, recogen una información científica y práctica sobre aquellas disciplinas indispensables para el ejercicio de la investigación
- ♦ Las novedades e innovaciones sobre la investigación de los diferentes campos de la psicología
- ♦ Los ejercicios prácticos donde realizar el proceso de autoevaluación para mejorar el aprendizaje
- ♦ El sistema interactivo de aprendizaje basado en algoritmos para la toma de decisiones sobre las situaciones planteadas
- ♦ Su especial hincapié en metodologías de la investigación
- ♦ Las lecciones teóricas, preguntas al experto, foros de discusión de temas controvertidos y trabajos de reflexión individual
- ♦ La disponibilidad de acceso a los contenidos desde cualquier dispositivo fijo o portátil con conexión a internet



*Gracias a este Experto Universitario,
el alumno conocerá las herramientas
más innovadoras en materia de
investigación psicológica”*

“

Con este Experto Universitario profundizarás en la psicología aplicada al ciclo vital, con el fin de que seas capaz de potenciar tu capacidad de publicación en el área de la psicología”

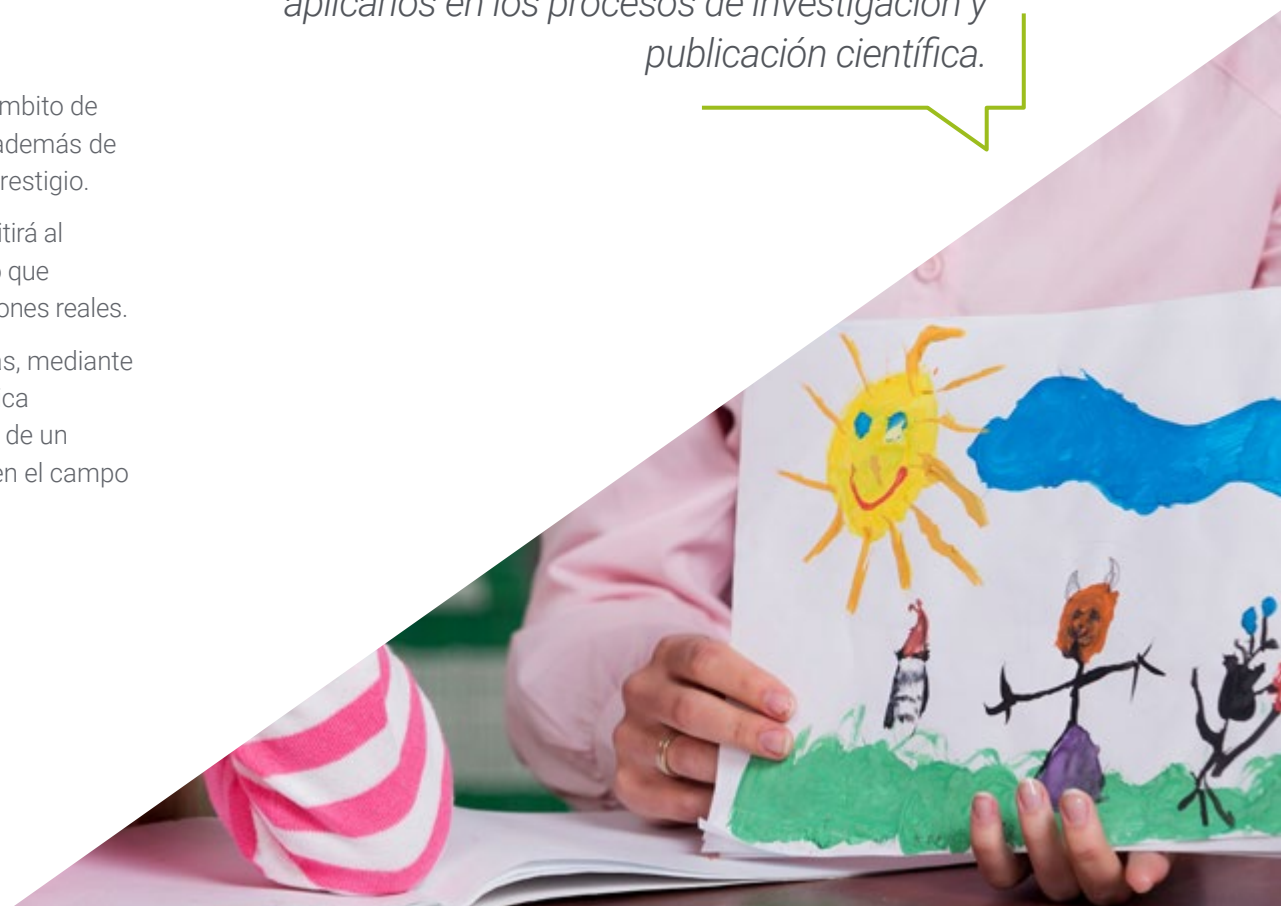
Incluye un cuadro docente muy amplio de profesionales pertenecientes al ámbito de la psicología, que vierten en esta capacitación la experiencia de su trabajo, además de reconocidos especialistas de sociedades de referencia y universidades de prestigio.

Su contenido multimedia, elaborado con la última tecnología educativa, permitirá al profesional un aprendizaje situado y contextual, es decir, un entorno simulado que proporcionará un estudio inmersivo programado para entrenarse ante situaciones reales.

El diseño de este programa se apoya en el Aprendizaje Basado en Problemas, mediante el cual el alumno deberá tratar de resolver las distintas situaciones de práctica profesional que se le planteen. Para ello, el profesional contará con la ayuda de un novedoso sistema de vídeo interactivo realizado por reconocidos expertos en el campo de la investigación.

Aumenta tu seguridad como investigador en psicología, actualizando tus conocimientos a través de este Experto Universitario.

Este Experto Universitario marca la diferencia entre un profesional con muchos conocimientos y un profesional que sabe aplicarlos en los procesos de investigación y publicación científica.



02

Objetivos

Este Experto Universitario está orientado al investigador en el ámbito de la psicología, de modo que pueda adquirir las herramientas necesarias para desarrollarse en el área específica, conociendo las últimas tendencias y profundizando en aquellas cuestiones que configuran la vanguardia de esta área de conocimiento. Solo con la preparación adecuada, el investigador será capaz de llevar a cabo los objetivos marcados de manera satisfactoria.





“

El Experto Universitario en Psicología Aplicada a lo largo del Ciclo Vital ampliará tus horizontes como psicólogo y te permitirá crecer personal y profesionalmente”



Objetivo general

- Capacitar las competencias necesarias para desarrollar una actividad investigadora, como psicólogo, que le permita elevar su nivel metodológico y de desempeño en el ámbito de la investigación en psicología, utilizando las herramientas adecuadas dentro del contexto investigador, que le permitan crecer personal y profesionalmente

“

Aprovecha la oportunidad y adquiere las herramientas para potenciar tu capacidad investigadora”





Objetivos específicos

Módulo 1. Avances en la investigación del desarrollo psicológico en la infancia

- ♦ Conocer las herramientas teórico-conceptuales y los principios metodológicos básicos de investigación sobre el desarrollo psicológico en la infancia
- ♦ Analizar los problemas de investigación sobre las creencias y el prejuicio con niños, así como los resultados empíricos más notables tanto en España como en otros países
- ♦ Conocer los diferentes ámbitos multidisciplinares y líneas de investigación actuales con relación a la atención temprana
- ♦ Discriminar entre diseños de proyectos de investigación factibles en atención temprana y conocer los pasos para llevarlos a cabo
- ♦ Ser capaz de realizar un diseño de investigación que permita desarrollar un estudio empírico sobre un aspecto concreto del desarrollo psicológico infantil

Módulo 2. Procesos cognitivos en el envejecimiento normal y patológico

- ♦ Conocer los procesos relacionados con el deterioro cognitivo y estados de ánimo en la vejez
- ♦ Adquirir conocimientos básicos sobre la evaluación, prevención e intervención eficaz en el funcionamiento de la memoria en personas mayores
- ♦ Aprender sobre la heterogeneidad y diversidad sobre los procesos cognitivos en el envejecimiento
- ♦ Diseñar y llevar a cabo un programa de intervención en memoria dirigido exclusivamente a personas mayores
- ♦ Analizar con crítica la importancia de la percepción social actual en los temas relacionados con las personas mayores y la vejez

Módulo 3. Avances en la investigación en psicopatología de la adolescencia

- ♦ Aprender el uso de las herramientas básicas de evaluación e intervención en distintos ámbitos de la salud adolescente
- ♦ Conocer los principales factores de riesgo que afectan a la adolescencia y cómo pueden influir en la aparición de trastornos de la conducta alimentaria o el consumo de drogas en esta etapa tan importante del desarrollo
- ♦ Aprender a aplicar de forma adecuada las distintas técnicas de intervención encaminadas a disminuir las respuestas de ansiedad ante distintas situaciones estresantes
- ♦ Ser capaz de diseñar programas de intervención en psicología dirigidos exclusivamente a población adolescente
- ♦ Aprender a diseñar y evaluar un programa de intervención en alguno de los trastornos más frecuentes de la adolescencia
- ♦ Reconocer los diferentes problemas psicológicos propios de la adolescencia, además de sus manifestaciones a nivel fisiológico, cognitivo y motor

03

Estructura y contenido

La estructura de los contenidos ha sido diseñada por un equipo de profesionales en la investigación en psicología, conscientes de la relevancia de la actualidad de la capacitación para poder profundizar en el área de conocimiento y realizar publicaciones de calidad académica.





“

Este Experto Universitario en Psicología Aplicada a lo largo del Ciclo Vital contiene el programa científico más completo y actualizado del mercado”

Modulo 1. Avances en la investigación del desarrollo psicológico en la infancia

- 1.1. Herramientas de evaluación del desarrollo psicológico en la infancia
 - 1.1.1. Ética de la evaluación psicológica en la infancia
 - 1.1.2. Test y escalas como medidas del desarrollo psicológico
 - 1.1.3. Sesgos en la evaluación
 - 1.1.4. Otras medidas cognitivas del desarrollo psicológico en la infancia
- 1.2. Normalización y estandarización de pruebas
 - 1.2.1. Estandarización de una medida psicológica
 - 1.2.2. La muestra normativa
 - 1.2.3. Puntuaciones Z y evaluación frente a iguales
 - 1.2.4. Ventajas e inconvenientes de las medidas estandarizadas en la infancia
- 1.3. Desarrollo de creencias y prejuicios en los estudiantes
 - 1.3.1. Creencias y prejuicios en población infantil escolar
 - 1.3.2. Influencia de las creencias sobre la conducta de los estudiantes
- 1.4. Generalización de reglas en la Infancia. De la creencia a la norma
 - 1.4.1. Generación de reglas y normas en los estudiantes
 - 1.4.2. Influencia de reglas y normas en la conducta de los estudiantes
 - 1.4.3. Intervenciones psicológicas para favorecer el cambio de creencias
- 1.5. Ventanas evolutivas en el desarrollo psicológico infantil
 - 1.5.1. Momentos decisivos en el desarrollo psicológico infantil
 - 1.5.2. Diferencias individuales en el desarrollo psicológico infantil
 - 1.5.3. El retraso madurativo
- 1.6. Resolución de problemas en la infancia
 - 1.6.1. Planificación y programación de la conducta en la infancia
 - 1.6.2. Estrategias de resolución de problemas en población infantil
 - 1.6.3. De lo concreto a lo abstracto
- 1.7. Desarrollo de la lectoescritura en el contexto escolar y familiar
 - 1.7.1. Lectoescritura en el contexto escolar
 - 1.7.2. Lectoescritura en contextos familiares
 - 1.7.3. Intervenciones en la escuela
 - 1.7.4. Intervenciones en las familias
- 1.8. La competencia lingüística y su relación con otros constructos psicológicos
 - 1.8.1. Relaciones entre procesos psicológicos básicos y la competencia lingüística en la infancia
 - 1.8.2. La competencia lingüística y su influencia sobre otros procesos psicológicos superiores
 - 1.8.3. Evaluación de la competencia lingüística
 - 1.8.4. Diferentes niveles de lectoescritura como predictores del desarrollo psicológico
- 1.9. Desarrollo del apego en la Infancia
 - 1.9.1. El apego infantil. desarrollo vital en la infancia
 - 1.9.2. Variables que influyen en el desarrollo del apego
 - 1.9.3. La familia y el desarrollo del apego
 - 1.9.4. Influencias del apego en las relaciones sociales y la conducta general
- 1.10. Técnicas de intervención en psicología del desarrollo
 - 1.10.1. Planes de intervención estandarizados
 - 1.10.2. Evaluación de los resultados de la intervención
 - 1.10.3. Planes de intervención personalizados
 - 1.10.4. Evaluación de un plan de intervención personalizado
 - 1.10.5. Ventajas e inconvenientes de la intervención individual frente a la intervención colectiva

Modulo 2. Procesos cognitivos en el envejecimiento normal y patológico

- 2.1. El envejecimiento en España. Nuevos retos.
 - 2.1.1. Envejecimiento de la población en España
 - 2.1.2. Consecuencias psicológicas del aumento de la esperanza de vida
 - 2.1.3. Sanidad y servicios sociales para mayores en nuestro país
- 2.2. Evaluación de los procesos cognitivos en la vejez
 - 2.2.1. Evaluación mediante test y escalas de conducta
 - 2.2.2. Sesgos de subjetividad en la evaluación estándar
 - 2.2.3. Evaluación mediante pruebas neuropsicológicas
 - 2.2.4. Diferencias individuales en los procesos cognitivos superiores en la edad adulta y la vejez
- 2.3. Envejecimiento normal
 - 2.3.1. Procesos cognitivos básicos en el envejecimiento normal
 - 2.3.2. Procesos cognitivos superiores en el envejecimiento normal
 - 2.3.3. La atención y la memoria en personas mayores con envejecimiento normal
- 2.4. La reserva cognitiva y su importancia en el envejecimiento
 - 2.4.1. La reserva cognitiva. Definición y conceptos básicos
 - 2.4.2. Funcionalidad de la reserva cognitiva
 - 2.4.3. Variables que influyen en la reserva cognitiva
 - 2.4.4. Intervenciones basadas en la mejora de la reserva cognitiva en mayores
- 2.5. Desarrollo cognitivo patológico en la vejez
 - 2.5.1. Diferencias entre el envejecimiento normal y el patológico
 - 2.5.2. Procesos cognitivos básicos en el envejecimiento patológico.
 - 2.5.3. Procesos cognitivos superiores en el envejecimiento patológico
 - 2.5.4. La atención y la memoria en personas mayores con envejecimiento patológico
- 2.6. Trastornos relacionados con el envejecimiento patológico
 - 2.6.1. Trastornos psicológicos asociados al envejecimiento patológico
- 2.7. Demencias en la vejez. Tipos y afectaciones principales
 - 2.7.1. Demencias. Definición y conceptos claves

- 2.7.2. Tipos de demencias y afectaciones que producen
 - 2.7.3. Demencia tipo Alzheimer. Evaluación, diagnóstico y pronóstico
- 2.8. Relaciones entre envejecimiento y calidad de vida
 - 2.8.1. Estado cognitivo general y su relación con la calidad de vida percibida
 - 2.8.2. Calidad de vida como predictor del envejecimiento patológico
- 2.9. Relaciones sociales y sexualidad en la vejez
 - 2.9.1. Las relaciones sociales en la edad adulta
 - 2.9.2. Sexualidad y vejez
 - 2.9.3. Relaciones sociales como factor de protección ante el envejecimiento patológico
- 2.10. Intervenciones en procesos cognitivos de la vejez
 - 2.10.1. Intervenciones sistizadas. Talleres ocupacionales
 - 2.10.2. Otras intervenciones sistizadas
 - 2.10.3. Intervenciones de carácter psicológico centradas en la persona
 - 2.10.4. Intervenciones de carácter neuropsicológico centradas en la persona

Modulo 3. Avances en la investigación en psicopatología de la adolescencia

- 3.1. Salud mental y adolescencia
 - 3.1.1. Características psicológicas generales de la adolescencia
 - 3.1.2. La adolescencia como período de riesgo en el desarrollo psicológico
 - 3.1.3. El problema de la etiqueta
- 3.2. Psicopatología en la adolescencia. Factores de riesgo y protección
 - 3.2.1. Psicopatología general de la adolescencia
 - 3.2.2. Factores de riesgo en la aparición de problemas psicológicos en adolescentes
 - 3.2.3. Factores de protección en la aparición de problemas psicológicos en adolescentes
- 3.3. Avances en la evaluación de la salud mental en la adolescencia
 - 3.3.1. Evaluación tradicional de la salud mental en la adolescencia
 - 3.3.2. Nuevas técnicas para la evaluación de la salud mental en adolescentes
 - 3.3.3. Evaluación tradicional vs. Nuevas técnicas de diagnóstico

- 3.4. Ansiedad en la adolescencia
 - 3.4.1. Ansiedad. Un problema demasiado común en la adolescencia
 - 3.4.2. Orígenes de la ansiedad adolescente
 - 3.4.3. Generalización de la ansiedad y cronificación
 - 3.4.4. Evaluación de la ansiedad y sus síntomas en adolescentes
 - 3.4.5. La ansiedad como pródromo de otros problemas psicológicos
- 3.5. Depresión y suicidio en los adolescentes
 - 3.5.1. Depresión en la adolescencia
 - 3.5.2. Orígenes de la depresión adolescente
 - 3.5.3. Síntomas de la depresión identificados en adolescentes
 - 3.5.4. Evaluación de la depresión y riesgo de suicidio en adolescentes
 - 3.5.5. El suicidio adolescente. Datos en España y otros países
- 3.6. Trastornos de la conducta alimenticia. Un problema frecuente en adolescentes
 - 3.6.1. Trastornos de la conducta alimenticia. Definición y conceptos básicos
 - 3.6.2. Clasificación de los trastornos de la conducta alimenticia
 - 3.6.3. Evaluación de los trastornos de la conducta alimenticia en adolescentes
 - 3.6.4. Anorexia
 - 3.6.5. Bulimia
- 3.7. Adicciones y consumo de sustancias en adolescentes
 - 3.7.1. Adicción. Definición y conceptos básicos
 - 3.7.2. El consumo de sustancias en adolescentes. Datos globales y situación en nuestro país
 - 3.7.3. Cambios fisiológicos en el cerebro producidos por el uso de sustancias
 - 3.7.4. El desorden por abuso de sustancias
- 3.8. Las nuevas tecnologías y su relación con la psicopatología adolescente
 - 3.8.1. Las nuevas tecnologías como fuente de psicopatología entre adolescentes
 - 3.8.2. Nomofobia y síndrome de la llamada imaginaria
 - 3.8.3. Adicción al uso de internet o los videojuegos
 - 3.8.4. El problema de las apuestas en línea.





- 3.9. Intervenciones psicológicas en la adolescencia. Prevención y actuación
 - 3.9.1. Intervenciones basadas en la prevención
 - 3.9.2. Intervenciones basadas en la corrección
- 3.10. Diseño e implementación de programas de intervención en adolescentes
 - 3.10.1. Identificación del problema
 - 3.10.2. Diseño y planificación de la intervención
 - 3.10.3. Puesta en marcha y seguimiento de la intervención
 - 3.10.4. Valoración y evaluación de los resultados de la intervención

“*Contamos con el mejor programa capacitativo que te garantizará un estudio inmersivo y de calidad para que llegues al éxito en la investigación psicológica*”

04

Metodología

Este programa de capacitación ofrece una forma diferente de aprender. Nuestra metodología se desarrolla a través de un modo de aprendizaje de forma cíclica: **el Relearning**.

Este sistema de enseñanza es utilizado, por ejemplo, en las facultades de medicina más prestigiosas del mundo y se ha considerado uno de los más eficaces por publicaciones de gran relevancia como el ***New England Journal of Medicine***.



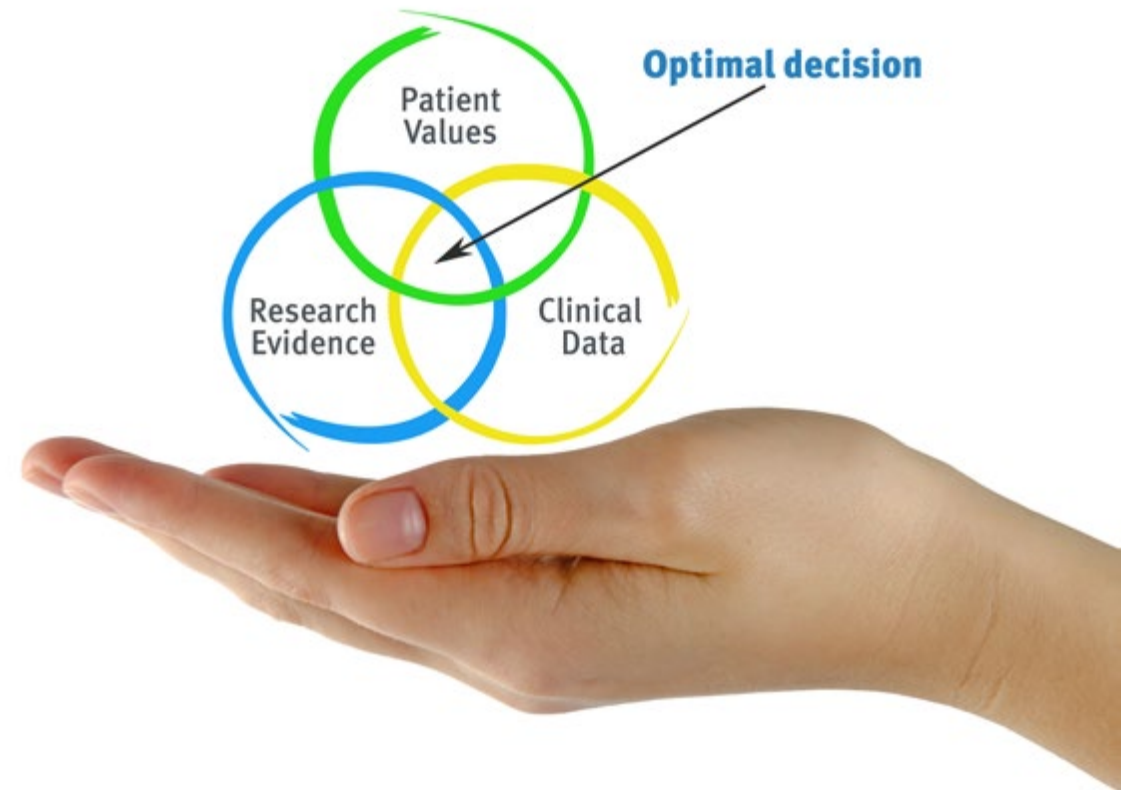
“

Descubre el Relearning, un sistema que abandona el aprendizaje lineal convencional para llevarte a través de sistemas cíclicos de enseñanza: una forma de aprender que ha demostrado su enorme eficacia, especialmente en las materias que requieren memorización”

En TECH empleamos el Método del Caso

Ante una determinada situación, ¿qué debería hacer un profesional? A lo largo del programa, los estudiantes se enfrentarán a múltiples casos clínicos simulados, basados en pacientes reales en los que deberán investigar, establecer hipótesis y, finalmente, resolver la situación. Existe abundante evidencia científica sobre la eficacia del método. Los especialistas aprenden mejor, más rápido y de manera más sostenible en el tiempo.

Con TECH el psicólogo experimenta una forma de aprender que está moviendo los cimientos de las universidades tradicionales de todo el mundo.



Según el Dr. Gérvas, el caso clínico es la presentación comentada de un paciente, o grupo de pacientes, que se convierte en «caso», en un ejemplo o modelo que ilustra algún componente clínico peculiar, bien por su poder docente, bien por su singularidad o rareza. Es esencial que el caso se apoye en la vida profesional actual, intentando recrear los condicionantes reales en la práctica profesional del psicólogo.

“

¿Sabías que este método fue desarrollado en 1912, en Harvard, para los estudiantes de Derecho? El método del caso consistía en presentarles situaciones complejas reales para que tomaran decisiones y justificasen cómo resolverlas. En 1924 se estableció como método estándar de enseñanza en Harvard”

La eficacia del método se justifica con cuatro logros fundamentales:

1. Los psicólogos que siguen este método no solo consiguen la asimilación de conceptos, sino un desarrollo de su capacidad mental, mediante ejercicios de evaluación de situaciones reales y aplicación de conocimientos.
2. El aprendizaje se concreta de una manera sólida en capacidades prácticas que permiten al psicólogo una mejor integración del conocimiento a la práctica clínica.
3. Se consigue una asimilación más sencilla y eficiente de las ideas y conceptos, gracias al planteamiento de situaciones que han surgido de la realidad.
4. La sensación de eficiencia del esfuerzo invertido se convierte en un estímulo muy importante para el alumnado, que se traduce en un interés mayor en los aprendizajes y un incremento del tiempo dedicado a trabajar en el curso.



Relearning Methodology

En TECH potenciamos el método del caso de Harvard con la mejor metodología de enseñanza 100% online del momento: el Relearning.

Nuestra universidad es la primera en el mundo que combina el estudio de casos clínicos con un sistema de aprendizaje 100% online basado en la reiteración, que combina un mínimo de 8 elementos diferentes en cada lección, y que suponen una auténtica revolución con respecto al simple estudio y análisis de casos.

El psicólogo aprenderá mediante casos reales y resolución de situaciones complejas en entornos simulados de aprendizaje. Estos simulacros están desarrollados a partir de softwares de última generación que permiten facilitar el aprendizaje inmersivo.



Situado a la vanguardia pedagógica mundial, el método Relearning ha conseguido mejorar los niveles de satisfacción global de los profesionales que finalizan sus estudios, con respecto a los indicadores de calidad de la mejor universidad online en habla hispana (Universidad de Columbia).

Con esta metodología se han capacitado más de 150.000 psicólogos con un éxito sin precedentes en todas las especialidades clínicas. Nuestra metodología pedagógica está desarrollada en un entorno de máxima exigencia, con un alumnado universitario de un perfil socioeconómico alto y una media de edad de 43,5 años.

El Relearning te permitirá aprender con menos esfuerzo y más rendimiento, implicándote más en tu capacitación, desarrollando el espíritu crítico, la defensa de argumentos y el contraste de opiniones: una ecuación directa al éxito.

En nuestro programa, el aprendizaje no es un proceso lineal, sino que sucede en espiral (aprender, desaprender, olvidar y reaprender). Por eso, se combinan cada uno de estos elementos de forma concéntrica.

La puntuación global que obtiene nuestro sistema de aprendizaje es de 8.01, con arreglo a los más altos estándares internacionales.



Este programa ofrece los mejores materiales educativos, preparados a conciencia para los profesionales:



Material de estudio

Todos los contenidos didácticos son creados por los especialistas que van a impartir el curso, específicamente para él, de manera que el desarrollo didáctico sea realmente específico y concreto.

Estos contenidos son aplicados después al formato audiovisual, para crear el método de trabajo online de TECH. Todo ello, con las técnicas más novedosas que ofrecen piezas de gran calidad en todos y cada uno los materiales que se ponen a disposición del alumno.



Últimas técnicas y procedimientos en vídeo

TECH acerca al alumno las técnicas más novedosas, los últimos avances educativos y al primer plano de la actualidad en psicología. Todo esto, en primera persona, con el máximo rigor, explicado y detallado para contribuir a la asimilación y comprensión del estudiante. Y lo mejor de todo, pudiéndolo ver las veces que quiera.



Resúmenes interactivos

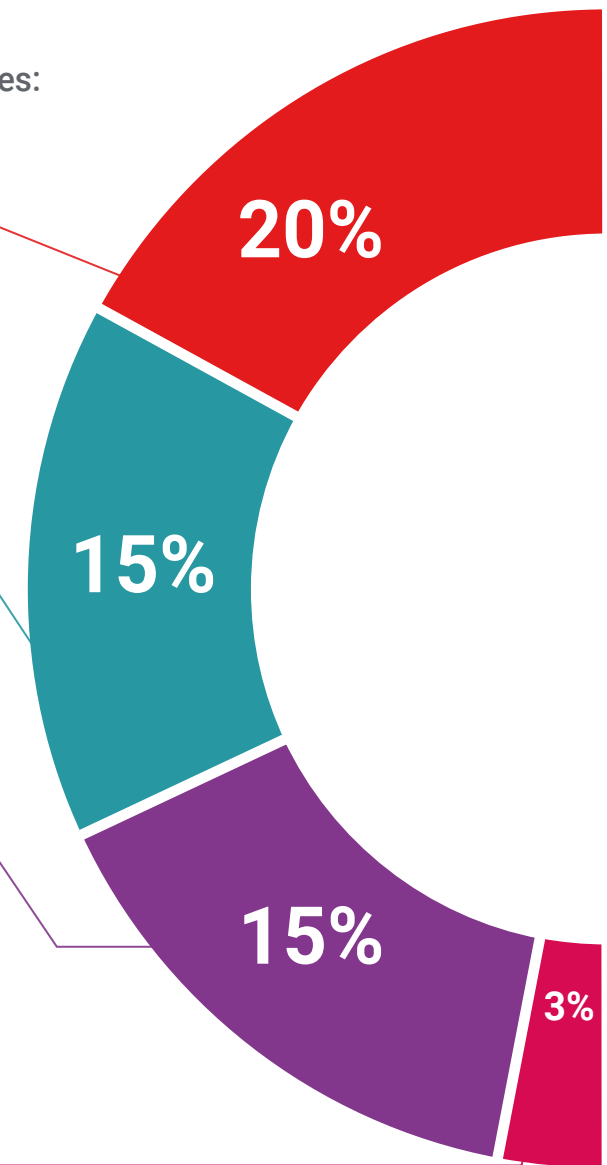
El equipo de TECH presenta los contenidos de manera atractiva y dinámica en píldoras multimedia que incluyen audios, vídeos, imágenes, esquemas y mapas conceptuales con el fin de afianzar el conocimiento.

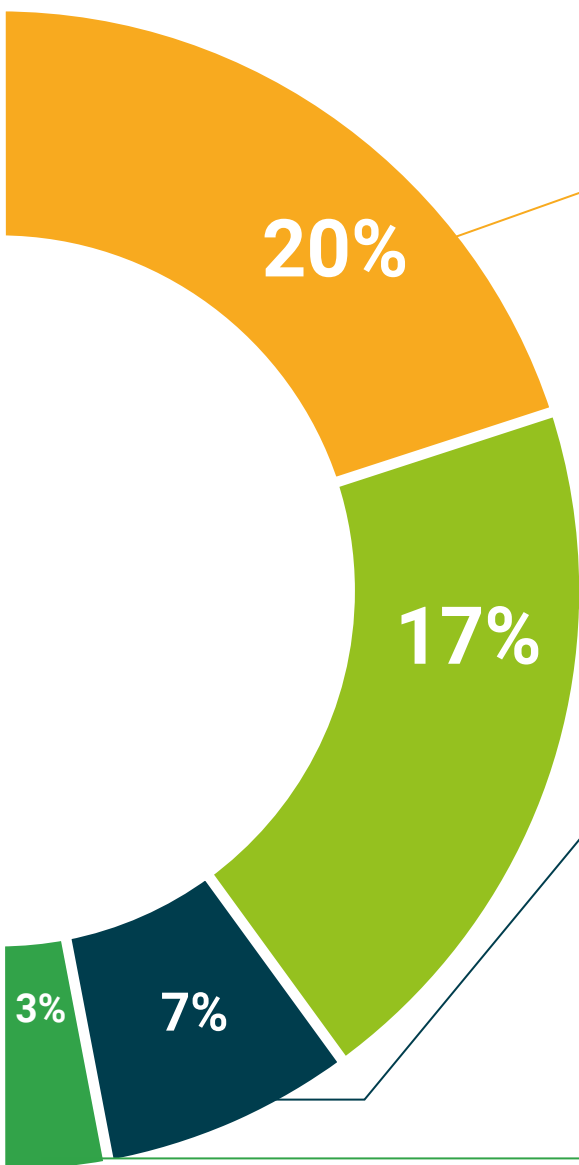
Este exclusivo sistema educativo para la presentación de contenidos multimedia fue premiado por Microsoft como "Caso de éxito en Europa".



Lecturas complementarias

Artículos recientes, documentos de consenso y guías internacionales, entre otros. En la biblioteca virtual de TECH el estudiante tendrá acceso a todo lo que necesita para completar su capacitación.





Análisis de casos elaborados y guiados por expertos

El aprendizaje eficaz tiene, necesariamente, que ser contextual. Por eso, TECH presenta los desarrollos de casos reales en los que el experto guiará al alumno a través del desarrollo de la atención y la resolución de las diferentes situaciones: una manera clara y directa de conseguir el grado de comprensión más elevado.



Testing & Retesting

Se evalúan y reevalúan periódicamente los conocimientos del alumno a lo largo del programa, mediante actividades y ejercicios evaluativos y autoevaluativos para que, de esta manera, el estudiante compruebe cómo va consiguiendo sus metas.



Clases magistrales

Existe evidencia científica sobre la utilidad de la observación de terceros expertos. El denominado Learning from an Expert afianza el conocimiento y el recuerdo, y genera seguridad en las futuras decisiones difíciles.



Guías rápidas de actuación

TECH ofrece los contenidos más relevantes del curso en forma de fichas o guías rápidas de actuación. Una manera sintética, práctica y eficaz de ayudar al estudiante a progresar en su aprendizaje.



05

Titulación

El Experto Universitario en Psicología Aplicada a lo largo del Ciclo Vital garantiza, además de la capacitación más rigurosa y actualizada, el acceso a un título de Experto Universitario expedido por TECH Universidad.



“

Supera con éxito este programa y recibe una titulación universitaria sin desplazamientos ni farragosos trámites”

Este **Experto Universitario en Psicología Aplicada a lo largo del Ciclo Vital** contiene el programa científico más completo y actualizado del mercado.

Tras la superación de la evaluación, el alumno recibirá por correo postal* con acuse de recibo su correspondiente título de **Experto Universitario** emitido por **TECH Universidad**.

Este título expedido por **TECH Universidad** expresará la calificación que haya obtenido en el Experto Universitario, y reunirá los requisitos comúnmente exigidos por las bolsas de trabajo, oposiciones y comités evaluadores de carreras profesionales.

Título: **Experto Universitario en Psicología Aplicada a lo largo del Ciclo Vital**

Modalidad: **No escolarizada (100% en línea)**

Duración: **6 meses**



*Apostilla de La Haya. En caso de que el alumno solicite que su título en papel recabe la Apostilla de La Haya, TECH Universidad realizará las gestiones oportunas para su obtención, con un coste adicional.



Experto Universitario
Psicología Aplicada a
lo largo del Ciclo Vital

- » Modalidad: No escolarizada (100% en línea)
- » Duración: 6 meses
- » Titulación: TECH Universidad
- » Horario: a tu ritmo
- » Exámenes: online

Experto Universitario

Psicología Aplicada a lo largo del Ciclo Vital