

# Experto Universitario

## Intervención con Psicoterapia de Tiempo Limitado





## Experto Universitario

### Intervención con Psicoterapia de Tiempo Limitado

- » Modalidad: **online**
- » Duración: **6 meses**
- » Titulación: **TECH Global University**
- » Acreditación: **28 ECTS**
- » Horario: **a tu ritmo**
- » Exámenes: **online**

Acceso web: [www.techtute.com/psicologia/experto-universitario/experto-intervencion-psicoterapia-tiempo-limitado](http://www.techtute.com/psicologia/experto-universitario/experto-intervencion-psicoterapia-tiempo-limitado)

# Índice

01

Presentación

---

*pág. 4*

02

Objetivos

---

*pág. 8*

03

Dirección del curso

---

*pág. 12*

04

Estructura y contenido

---

*pág. 16*

05

Metodología de estudio

---

*pág. 20*

06

Titulación

---

*pág. 30*

# 01

# Presentación

La Intervención con Psicoterapia de Tiempo Limitado, caracterizada por su estructura focalizada y su duración predefinida, ha demostrado ser efectiva para pacientes con problemas específicos que pueden abordarse en un tiempo relativamente corto. Así, la investigación reciente continúa respaldando su utilidad, mostrando resultados comparables a los de terapias de largo plazo en casos de ansiedad, depresión o estrés postraumático. Además, este enfoque se ha visto impulsado por su adaptabilidad a diferentes formatos, incluyendo sesiones en línea. En este marco, TECH ha desarrollado un programa completamente en línea y muy flexible, de manera que los egresados solo requerirán de un dispositivo electrónico conectado a Internet para acceder a los materiales didácticos. Además, la titulación se apoya en la avanzada metodología *Relearning*.





“

*Este Experto Universitario 100% online te capacitará para ofrecer intervenciones eficientes y efectivas en un marco temporal definido, lo cual es altamente valorado en diversos ámbitos de la salud mental”*

La Psicoterapia de Tiempo Limitado ha cobrado relevancia debido a su enfoque pragmático y orientado a resultados en un plazo específico. De hecho, se ha mostrado un incremento en su aplicación, no solo en la práctica clínica privada, sino también en servicios de salud pública y programas de intervención comunitaria.

Así nace este Experto Universitario, que profundizará en el origen y evolución histórica del modelo de la Psicoterapia de Tiempo Limitado, para comprender su fundamentación teórica y metodológica. También se identificarán los diversos escenarios donde esta forma de intervención puede ser aplicada, estudiando la dinámica de la intervención en el micro, meso y macrocontexto.

Asimismo, los psicólogos se sumergirán en las técnicas para cambiar las creencias del paciente por hechos contrastables, fomentando una relación basada en la admiración incondicional, libre de juicios y críticas. Además, se enfatizará en la capacidad del terapeuta para facilitar que el paciente imagine y articule sus deseos, utilizando la escucha activa como vehículo principal de la relación terapéutica.

Finalmente, se discutirá cómo el terapeuta debe contener al paciente desde una posición de seguridad y profesionalismo, identificando su papel como motor principal de la terapia. En este sentido, el concepto del "terapeuta tutor" será introducido como esencial para establecer un vínculo adecuado y para el trabajo multidisciplinar.

De esta forma, TECH ha implementado un programa completo y totalmente en línea, que se adapta a las necesidades del alumnado, obviando la necesidad de visitar un centro físico o adherirse a horarios establecidos. Adicionalmente, la titulación incorpora la innovadora metodología *Relearning*, que se centra en la reiteración de conceptos clave para facilitar una comprensión más profunda y fluida del material. El itinerario académico tendrá la participación de una respetada Directora Invitada Internacional en su cuadro docente. Esta profesional, con un extenso recorrido en investigación, impartirá exclusivas *Masterclasses* centradas en las innovaciones más recientes del campo de la Psicoterapia.

Este **Experto Universitario en Intervención con Psicoterapia de Tiempo Limitado** contiene el programa educativo más completo y actualizado del mercado. Sus características más destacadas son:

- ♦ El desarrollo de casos prácticos presentados por expertos en Intervención con Psicoterapia de Tiempo Limitado
- ♦ Los contenidos gráficos, esquemáticos y eminentemente prácticos con los que está concebido recogen una información científica y práctica sobre aquellas disciplinas indispensables para el ejercicio profesional
- ♦ Los ejercicios prácticos donde realizar el proceso de autoevaluación para mejorar el aprendizaje
- ♦ Su especial hincapié en metodologías innovadoras
- ♦ Las lecciones teóricas, preguntas al experto, foros de discusión de temas controvertidos y trabajos de reflexión individual
- ♦ La disponibilidad de acceso a los contenidos desde cualquier dispositivo fijo o portátil con conexión a internet



*Mejora tu experiencia académica con TECH, donde podrás participar en estas Masterclasses, guiadas por un prestigioso docente especializado en Psicoterapia a nivel internacional"*



“

*Examinarás la importancia de la seguridad y el profesionalismo en el acto terapéutico, así como la necesidad de establecer vínculos adecuados con los pacientes a través del rol del terapeuta tutor. ¡Inscríbete ya!”*

El programa incluye en su cuadro docente a profesionales del sector que vierten en esta capacitación la experiencia de su trabajo, además de reconocidos especialistas de sociedades de referencia y universidades de prestigio.

Su contenido multimedia, elaborado con la última tecnología educativa, permitirá al profesional un aprendizaje situado y contextual, es decir, un entorno simulado que proporcionará una capacitación inmersiva programada para entrenarse ante situaciones reales.

El diseño de este programa se centra en el Aprendizaje Basado en Problemas, mediante el cual el profesional deberá tratar de resolver las distintas situaciones de práctica profesional que se le planteen a lo largo del curso académico. Para ello, contará con la ayuda de un novedoso sistema de vídeo interactivo realizado por reconocidos expertos.

*Analizarás las bases de la interacción en la terapia, destacando la importancia de entender y manejar las dinámicas interpersonales dentro del contexto terapéutico. ¡Con todas las garantías de calidad de TECH!*

*Tratarás la importancia de tu presencia constante y atenta como terapeuta, pues constituye un elemento clave para una conexión efectiva y empática, todo a través de una amplia biblioteca de innovadores recursos multimedia.*



# 02

## Objetivos

El principal objetivo del programa será capacitar a los profesionales de la salud mental en un enfoque terapéutico que priorice la eficacia y la brevedad en las intervenciones psicológicas. Así, los psicólogos se equiparán con herramientas y técnicas específicas para establecer vínculos terapéuticos fuertes y eficientes, facilitando intervenciones focalizadas que respondan rápidamente a las necesidades del paciente. Además, se desarrollarán habilidades para adaptar los métodos de intervención a las características individuales de cada caso, evitando así la estandarización y fomentando la personalización del tratamiento.







“

*¡Aprovecha esta oportunidad única de TECH!  
Te capacitarás para operar dentro de equipos  
multidisciplinarios, optimizando los recursos  
y mejorando los resultados terapéuticos en  
diversos contextos clínicos y comunitarios”*



## Objetivos generales

---

- ♦ Describir y desarrollar el modelo de intervención de Psicoterapia de Tiempo Limitado
- ♦ Dominar las leyes neurológicas y bioquímicas por las que con otros modelos los pacientes no cambian su respuesta emocional a pesar de la intervención
- ♦ Describir el arsenal de tecnología que permite que el paciente pueda cambiar sus memorias traumáticas por memorias de recuerdo
- ♦ Explicar la relación vincular que se establece entre el paciente y el terapeuta (interacción recíproca)





## Objetivos específicos

---

### Módulo 1. Características de la Psicoterapia de Tiempo Limitado

- ♦ Conocer el modelo de la Psicoterapia de Tiempo Limitado
- ♦ Saber el origen de la Psicoterapia de Tiempo Limitado
- ♦ Identificar los diferentes escenarios de intervención
- ♦ Estudiar la dinámica en el micro, meso y macrocontexto
- ♦ Profundizar en las bases de la interacción

### Módulo 2. Establecimiento del vínculo terapéutico

- ♦ Cambiar las creencias del paciente por hechos contrastables
- ♦ Admirar de manera incondicional, sin juicios, sin críticas, solo contemplando
- ♦ Conseguir en el paciente que sea capaz de imaginar sus deseos
- ♦ Colocar la escucha como vehículo de la relación terapéutica
- ♦ Saber estar siempre presente

### Módulo 3. Rol del terapeuta

- ♦ Contener desde la seguridad y el oficio
- ♦ Identificar el rol del terapeuta como motor principal de la terapia
- ♦ Implantar el terapeuta tutor, indispensable para conseguir el vínculo adecuado
- ♦ Describir el territorio del terapeuta familiar y del terapeuta tutor
- ♦ Enseñar a convivir en una intervención donde es totalmente normal el trabajo multidisciplinar

### Módulo 4. Fases en la intervención con PTL

- ♦ Poner énfasis en lo que se siente con el paciente y sobre todo lo que el paciente siente con las acciones
- ♦ Dar capacidad al alumno para que no tenga protocolos por trastornos, sino que haga un protocolo distinto de intervención para cada paciente
- ♦ No estar tanto en resolver como en construir
- ♦ Desarrollar las distintas fases de intervención con PTL



*Este programa universitario pretende promover una práctica clínica que no solo resuelva problemas, sino que también construya y fortalezca tus capacidades para enfrentar futuros desafíos”*

# 03

## Dirección del curso

El experto cuenta con un cuerpo docente conformado por destacados profesionales en psicoterapia, quienes aportan la experiencia acumulada a lo largo de sus trayectorias laborales. Asimismo, en su diseño y desarrollo participan especialistas de gran prestigio en áreas relacionadas, lo que permite abordar el experto desde una perspectiva interdisciplinaria, ofreciendo al estudiante una experiencia académica excepcional y enriquecedora.





“

*Un equipo docente de primer nivel para formar a profesionales comprometidos con alcanzar la excelencia”*



## Directora Invitada Internacional

La Doctora Robin Gay es una psicóloga clínica especializada en el tratamiento de **trastornos por consumo de sustancias y condiciones coexistentes**. Con un enfoque particular en los efectos de estas afecciones sobre el **funcionamiento cognitivo**, su trabajo ha buscado comprender cómo estas influencias impactan en los resultados del tratamiento. Además, su interés por mejorar la recuperación de sus pacientes la ha llevado a desarrollar programas innovadores en la atención de la **salud mental** y las **adicciones**.

A lo largo de su trayectoria profesional, ha desempeñado roles significativos en instituciones de prestigio. Así, ha sido **Directora de Servicios Psicológicos en Fernside**, un programa de recuperación de **adicciones** exclusivo del **Hospital McLean**, que se especializa en el tratamiento de **trastornos por consumo de sustancias y afecciones coexistentes**, donde ha liderado diversos equipos para ofrecer un tratamiento integral y personalizado. Igualmente, su trabajo de **investigación** ha sido presentado en numerosos **congresos y conferencias**, habiendo recibido el prestigioso **Premio Sidney Orgel**, otorgado por la **Asociación Psicológica del Estado de Nueva York**, donde también ha sido elegida **Secretaria** y ha formado parte de la **junta directiva**, demostrando su compromiso con el desarrollo y la promoción de la **salud mental**.

A su vez, ha publicado varios **artículos en revistas especializadas**, explorando la relación entre el **consumo de sustancias** y el **funcionamiento cognitivo**. De hecho, su **investigación** ha aportado nuevos enfoques al tratamiento de las **adicciones** y ha influido significativamente en la **práctica clínica** a nivel nacional e internacional. Por otro lado, su **carrera académica** ha incluido un **doctorado en Psicología Clínica**, por la **Nueva Escuela de Investigación Social de Nueva York**, así como una **pasantía predoctoral** en el **Hospital Monte Sinaí de Manhattan**, lugar donde adquirió valiosas habilidades en el manejo de **trastornos complejos**.





## Dra. Gay, Robin

---

- ♦ Directora de Servicios Psicológicos en el programa Fernside del Hospital McLean, Boston, EE. UU.
- ♦ Secretaria de la Asociación Psicológica del Estado de Nueva York
- ♦ Doctora en Psicología Clínica por la Nueva Escuela de Investigación Social
- ♦ Licenciada en Psicología por el Marlboro College
- ♦ Premio Sidney Orgel de la Asociación Psicológica del Estado de Nueva York
- ♦ Miembro de: Junta de Registro de Psicólogos de la Mancomunidad de Massachusetts

“

*Gracias a TECH podrás aprender con los mejores profesionales del mundo”*

# 04

## Estructura y contenido

Los contenidos iniciarán con las características fundamentales de la Psicoterapia de Tiempo Limitado, explorando su origen, principios teóricos y aplicabilidad en diferentes escenarios clínicos y sociales. A continuación, se examinará el establecimiento de un vínculo terapéutico efectivo, cómo cambiar creencias por hechos, promover una actitud de aceptación incondicional y utilizar la escucha como principal herramienta para fortalecer la relación con el paciente. Además, se profundizará en el rol del terapeuta, enfatizando la importancia de su posición como guía y soporte durante el proceso terapéutico.



“

*Ahondarás en las fases de la intervención, desde el inicio hasta la conclusión de la terapia, adquiriendo estrategias para personalizar el tratamiento según las necesidades específicas de cada paciente”*

### Módulo 1. Características de la Psicoterapia de Tiempo Limitado

- 1.1. ¿Qué es la Psicoterapia de Tiempo Limitado?
- 1.2. Señas de identidad
- 1.3. Vinculo singular
- 1.4. Un solo terapeuta y un solo paciente
- 1.5. Terapeuta tutor
- 1.6. Bases de la interacción
- 1.7. Se ocupa de lo relacional
- 1.8. Interacción del sujeto con el mundo en el aquí y ahora
- 1.9. Cuidadoso estudio de la comunicación multinivel entre el terapeuta y el paciente
- 1.10. Antecedentes de la Psicoterapia de Tiempo Limitado
- 1.11. Fundamentos teóricos
- 1.12. Mecanismos reguladores
- 1.13. Necesidades básicas
- 1.14. Determinante
- 1.15. Comunicación
- 1.16. Escenario de intervención
- 1.17. Estudio de la dinámica en el micro, meso y macrocontexto
- 1.18. Supuestos básicos

### Módulo 2. Establecimiento del vínculo terapéutico

- 2.1. Acompañamiento
- 2.2. Contención
- 2.3. Escolta
- 2.4. Saber que es imposible no influir
- 2.5. Realizar influencia solo en el problema
- 2.6. No influir en la estructura de la personalidad
- 2.7. Conseguir que el paciente tenga influencia en el cambio
- 2.8. Influir no tanto en lo que ocurre como en lo que hace el paciente con lo que le ocurre
- 2.9. Integrar las emociones y las experiencias afectivas dentro de la realidad actual
- 2.10. Concentrarse en las soluciones y en las partes sanas del sujeto
- 2.11. Intervención en el motivo de consulta y en el conflicto básico
- 2.12. Colocar el motivo de consulta como guía para el proceso terapéutico
- 2.13. Conseguir que el propio modelo coloque el conflicto básico delante del paciente y del terapeuta







### Módulo 3. Rol del terapeuta

- 3.1. Terapeuta como figura referencial
- 3.2. Relación asimétrica
- 3.3. Detección del conflicto básico
- 3.4. Terapeuta tutor
- 3.5. Terapeuta familiar
- 3.6. Intervención interdisciplinar
- 3.7. Estilo terapéutico
- 3.8. Vivencia todo lo posible lo experimentado por el paciente
- 3.9. Se compromete con el paciente
- 3.10. Consigue su presencia cuando no está presente. Introyección del terapeuta

### Módulo 4. Fases en la intervención con PTL

- 4.1. Fase de encuentro y marca
- 4.2. Descubrir el sufrimiento
- 4.3. Mostrar compasión
- 4.4. Instaurar esperanza de cambio
- 4.5. Valorar la introspección
- 4.6. Fase de desencuadre y desplazamiento
- 4.7. Conseguir nuevas rutas neurológicas para bloquear la inercia de la memoria traumática
- 4.8. Autodescubrimiento
- 4.9. Fase de reestructuración y resolución
- 4.10. Armonizar el pasado en un presente que potencia el futuro
- 4.11. Lo importante no es saber lo que hay que hacer, sino ser capaz de hacerlo

05

# Metodología de estudio

TECH es la primera universidad en el mundo que combina la metodología de los **case studies** con el **Relearning**, un sistema de aprendizaje 100% online basado en la reiteración dirigida.

Esta disruptiva estrategia pedagógica ha sido concebida para ofrecer a los profesionales la oportunidad de actualizar conocimientos y desarrollar competencias de un modo intensivo y riguroso. Un modelo de aprendizaje que coloca al estudiante en el centro del proceso académico y le otorga todo el protagonismo, adaptándose a sus necesidades y dejando de lado las metodologías más convencionales.





“

*TECH te prepara para afrontar nuevos retos en entornos inciertos y lograr el éxito en tu carrera”*

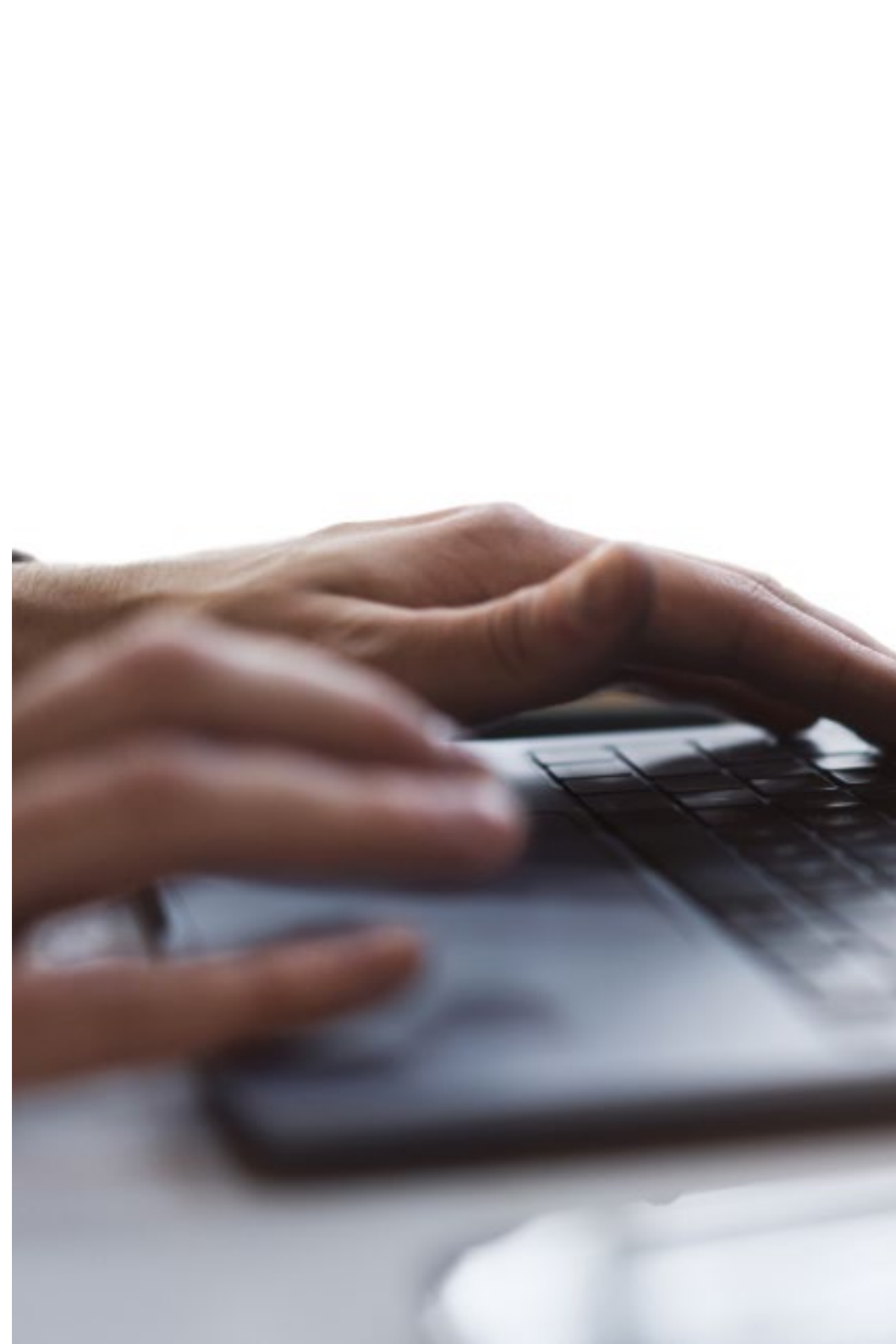
## El alumno: la prioridad de todos los programas de TECH

En la metodología de estudios de TECH el alumno es el protagonista absoluto. Las herramientas pedagógicas de cada programa han sido seleccionadas teniendo en cuenta las demandas de tiempo, disponibilidad y rigor académico que, a día de hoy, no solo exigen los estudiantes sino los puestos más competitivos del mercado.

Con el modelo educativo asincrónico de TECH, es el alumno quien elige el tiempo que destina al estudio, cómo decide establecer sus rutinas y todo ello desde la comodidad del dispositivo electrónico de su preferencia. El alumno no tendrá que asistir a clases en vivo, a las que muchas veces no podrá acudir. Las actividades de aprendizaje las realizará cuando le venga bien. Siempre podrá decidir cuándo y desde dónde estudiar.

“

*En TECH NO tendrás clases en directo  
(a las que luego nunca puedes asistir)”*



### Los planes de estudios más exhaustivos a nivel internacional

TECH se caracteriza por ofrecer los itinerarios académicos más completos del entorno universitario. Esta exhaustividad se logra a través de la creación de temarios que no solo abarcan los conocimientos esenciales, sino también las innovaciones más recientes en cada área.

Al estar en constante actualización, estos programas permiten que los estudiantes se mantengan al día con los cambios del mercado y adquieran las habilidades más valoradas por los empleadores. De esta manera, quienes finalizan sus estudios en TECH reciben una preparación integral que les proporciona una ventaja competitiva notable para avanzar en sus carreras.

Y además, podrán hacerlo desde cualquier dispositivo, pc, tableta o smartphone.

“

*El modelo de TECH es asincrónico, de modo que te permite estudiar con tu pc, tableta o tu smartphone donde quieras, cuando quieras y durante el tiempo que quieras”*

## Case studies o Método del caso

El método del caso ha sido el sistema de aprendizaje más utilizado por las mejores escuelas de negocios del mundo. Desarrollado en 1912 para que los estudiantes de Derecho no solo aprendiesen las leyes a base de contenidos teóricos, su función era también presentarles situaciones complejas reales. Así, podían tomar decisiones y emitir juicios de valor fundamentados sobre cómo resolverlas. En 1924 se estableció como método estándar de enseñanza en Harvard.

Con este modelo de enseñanza es el propio alumno quien va construyendo su competencia profesional a través de estrategias como el *Learning by doing* o el *Design Thinking*, utilizadas por otras instituciones de renombre como Yale o Stanford.

Este método, orientado a la acción, será aplicado a lo largo de todo el itinerario académico que el alumno emprenda junto a TECH. De ese modo se enfrentará a múltiples situaciones reales y deberá integrar conocimientos, investigar, argumentar y defender sus ideas y decisiones. Todo ello con la premisa de responder al cuestionamiento de cómo actuaría al posicionarse frente a eventos específicos de complejidad en su labor cotidiana.



## Método Relearning

En TECH los *case studies* son potenciados con el mejor método de enseñanza 100% online: el *Relearning*.

Este método rompe con las técnicas tradicionales de enseñanza para poner al alumno en el centro de la ecuación, proveyéndole del mejor contenido en diferentes formatos. De esta forma, consigue repasar y reiterar los conceptos clave de cada materia y aprender a aplicarlos en un entorno real.

En esta misma línea, y de acuerdo a múltiples investigaciones científicas, la reiteración es la mejor manera de aprender. Por eso, TECH ofrece entre 8 y 16 repeticiones de cada concepto clave dentro de una misma lección, presentada de una manera diferente, con el objetivo de asegurar que el conocimiento sea completamente afianzado durante el proceso de estudio.

*El Relearning te permitirá aprender con menos esfuerzo y más rendimiento, implicándote más en tu especialización, desarrollando el espíritu crítico, la defensa de argumentos y el contraste de opiniones: una ecuación directa al éxito.*



## Un Campus Virtual 100% online con los mejores recursos didácticos

Para aplicar su metodología de forma eficaz, TECH se centra en proveer a los egresados de materiales didácticos en diferentes formatos: textos, vídeos interactivos, ilustraciones y mapas de conocimiento, entre otros. Todos ellos, diseñados por profesores cualificados que centran el trabajo en combinar casos reales con la resolución de situaciones complejas mediante simulación, el estudio de contextos aplicados a cada carrera profesional y el aprendizaje basado en la reiteración, a través de audios, presentaciones, animaciones, imágenes, etc.

Y es que las últimas evidencias científicas en el ámbito de las Neurociencias apuntan a la importancia de tener en cuenta el lugar y el contexto donde se accede a los contenidos antes de iniciar un nuevo aprendizaje. Poder ajustar esas variables de una manera personalizada favorece que las personas puedan recordar y almacenar en el hipocampo los conocimientos para retenerlos a largo plazo. Se trata de un modelo denominado *Neurocognitive context-dependent e-learning* que es aplicado de manera consciente en esta titulación universitaria.

Por otro lado, también en aras de favorecer al máximo el contacto mentor-alumno, se proporciona un amplio abanico de posibilidades de comunicación, tanto en tiempo real como en diferido (mensajería interna, foros de discusión, servicio de atención telefónica, email de contacto con secretaría técnica, chat y videoconferencia).

Asimismo, este completísimo Campus Virtual permitirá que el alumnado de TECH organice sus horarios de estudio de acuerdo con su disponibilidad personal o sus obligaciones laborales. De esa manera tendrá un control global de los contenidos académicos y sus herramientas didácticas, puestas en función de su acelerada actualización profesional.



*La modalidad de estudios online de este programa te permitirá organizar tu tiempo y tu ritmo de aprendizaje, adaptándolo a tus horarios”*

### La eficacia del método se justifica con cuatro logros fundamentales:

1. Los alumnos que siguen este método no solo consiguen la asimilación de conceptos, sino un desarrollo de su capacidad mental, mediante ejercicios de evaluación de situaciones reales y aplicación de conocimientos.
2. El aprendizaje se concreta de una manera sólida en capacidades prácticas que permiten al alumno una mejor integración en el mundo real.
3. Se consigue una asimilación más sencilla y eficiente de las ideas y conceptos, gracias al planteamiento de situaciones que han surgido de la realidad.
4. La sensación de eficiencia del esfuerzo invertido se convierte en un estímulo muy importante para el alumnado, que se traduce en un interés mayor en los aprendizajes y un incremento del tiempo dedicado a trabajar en el curso.



## La metodología universitaria mejor valorada por sus alumnos

Los resultados de este innovador modelo académico son constatables en los niveles de satisfacción global de los egresados de TECH.

La valoración de los estudiantes sobre la calidad docente, calidad de los materiales, estructura del curso y sus objetivos es excelente. No en valde, la institución se convirtió en la universidad mejor valorada por sus alumnos en la plataforma de reseñas Trustpilot, obteniendo un 4,9 de 5.

*Accede a los contenidos de estudio desde cualquier dispositivo con conexión a Internet (ordenador, tablet, smartphone) gracias a que TECH está al día de la vanguardia tecnológica y pedagógica.*

*Podrás aprender con las ventajas del acceso a entornos simulados de aprendizaje y el planteamiento de aprendizaje por observación, esto es, Learning from an expert.*



Así, en este programa estarán disponibles los mejores materiales educativos, preparados a conciencia:



#### Material de estudio

Todos los contenidos didácticos son creados por los especialistas que van a impartir el curso, específicamente para él, de manera que el desarrollo didáctico sea realmente específico y concreto.

Estos contenidos son aplicados después al formato audiovisual que creará nuestra manera de trabajo online, con las técnicas más novedosas que nos permiten ofrecerte una gran calidad, en cada una de las piezas que pondremos a tu servicio.



#### Prácticas de habilidades y competencias

Realizarás actividades de desarrollo de competencias y habilidades específicas en cada área temática. Prácticas y dinámicas para adquirir y desarrollar las destrezas y habilidades que un especialista precisa desarrollar en el marco de la globalización que vivimos.



#### Resúmenes interactivos

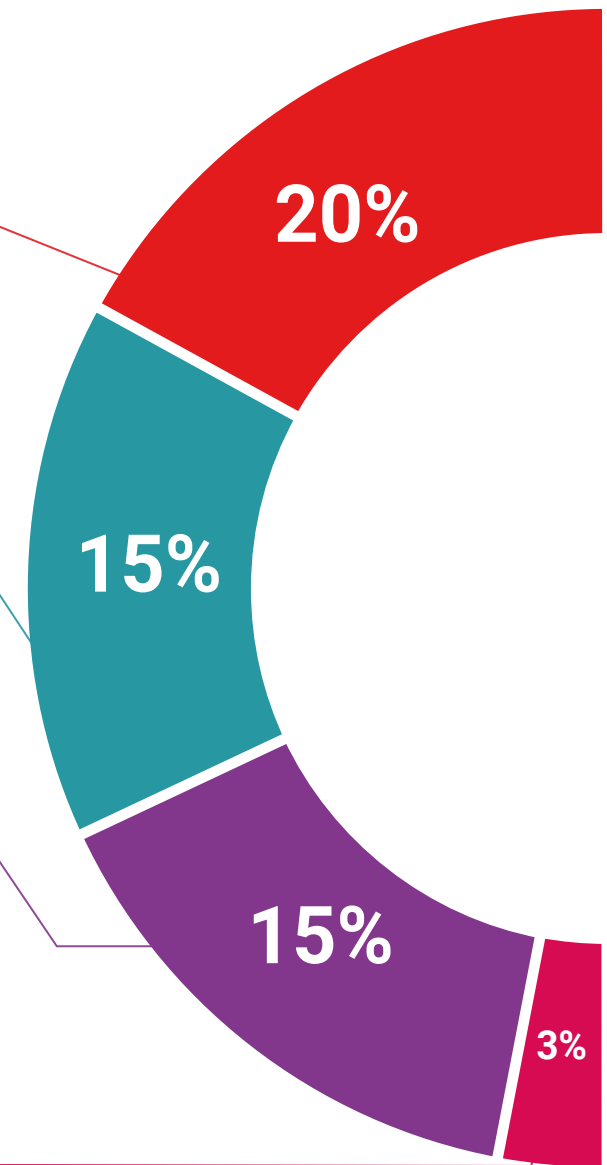
Presentamos los contenidos de manera atractiva y dinámica en píldoras multimedia que incluyen audio, vídeos, imágenes, esquemas y mapas conceptuales con el fin de afianzar el conocimiento.

Este sistema exclusivo educativo para la presentación de contenidos multimedia fue premiado por Microsoft como "Caso de éxito en Europa".



#### Lecturas complementarias

Artículos recientes, documentos de consenso, guías internacionales... En nuestra biblioteca virtual tendrás acceso a todo lo que necesitas para completar tu capacitación.





**Case Studies**

Completarás una selección de los mejores *case studies* de la materia. Casos presentados, analizados y tutorizados por los mejores especialistas del panorama internacional.



**Testing & Retesting**

Evaluamos y reevaluamos periódicamente tu conocimiento a lo largo del programa. Lo hacemos sobre 3 de los 4 niveles de la Pirámide de Miller.



**Clases magistrales**

Existe evidencia científica sobre la utilidad de la observación de terceros expertos. El denominado *Learning from an expert* afianza el conocimiento y el recuerdo, y genera seguridad en nuestras futuras decisiones difíciles.



**Guías rápidas de actuación**

TECH ofrece los contenidos más relevantes del curso en forma de fichas o guías rápidas de actuación. Una manera sintética, práctica y eficaz de ayudar al estudiante a progresar en su aprendizaje.





06

# Titulación

El Experto Universitario en Intervención con Psicoterapia de Tiempo Limitado garantiza, además de la capacitación más rigurosa y actualizada, el acceso a un título de Experto Universitario expedido por TECH Global University.



“

*Supera con éxito este programa y recibe tu titulación universitaria sin desplazamientos ni farragosos trámites”*

Este programa te permitirá obtener el título propio de **Experto Universitario en Intervención con Psicoterapia de Tiempo Limitado** avalado por **TECH Global University**, la mayor Universidad digital del mundo.

**TECH Global University**, es una Universidad Oficial Europea reconocida públicamente por el Gobierno de Andorra ([boletín oficial](#)). Andorra forma parte del Espacio Europeo de Educación Superior (EEES) desde 2003. El EEES es una iniciativa promovida por la Unión Europea que tiene como objetivo organizar el marco formativo internacional y armonizar los sistemas de educación superior de los países miembros de este espacio. El proyecto promueve unos valores comunes, la implementación de herramientas conjuntas y fortaleciendo sus mecanismos de garantía de calidad para potenciar la colaboración y movilidad entre estudiantes, investigadores y académicos.

Este título propio de **TECH Global University**, es un programa europeo de formación continua y actualización profesional que garantiza la adquisición de las competencias en su área de conocimiento, confiriendo un alto valor curricular al estudiante que supere el programa.

Título: **Experto Universitario en Intervención con Psicoterapia de Tiempo Limitado**

Modalidad: **online**

Duración: **6 meses**

Acreditación: **28 ECTS**







## Experto Universitario

Intervención con Psicoterapia  
de Tiempo Limitado

- » Modalidad: online
- » Duración: 6 meses
- » Titulación: TECH Global University
- » Acreditación: 28 ECTS
- » Horario: a tu ritmo
- » Exámenes: online

Experto Universitario

Intervención con Psicoterapia  
de Tiempo Limitado

