

# Experto Universitario

## Intervención Familiar y Comunitaria





## Experto Universitario Intervención Familiar y Comunitaria

- » Modalidad: No escolarizada (100% en línea)
- » Duración: 6 meses
- » Titulación: TECH Universidad
- » Horario: a tu ritmo
- » Exámenes: online

Acceso web: [www.techtute.com/psicologia/experto-universitario/experto-intervencion-familiar-comunitaria](http://www.techtute.com/psicologia/experto-universitario/experto-intervencion-familiar-comunitaria)

# Índice

01

Presentación

---

pág. 4

02

Objetivos

---

pág. 8

03

Estructura y contenido

---

pág. 12

04

Metodología

---

pág. 18

05

Titulación

---

pág. 26

01

# Presentación

Para el psicólogo, la intervención familiar y comunitaria suponen un amplio campo de desarrollo. Para poder desarrollarse en ella con calidad, adaptándose a los diferentes contextos y situaciones necesitas conocer las formas de trabajo específicas de este campo. Este curso se ha concebido para proporcionártelas de manera sencilla y eficiente. Con la calidad experta que nos diferencia.



“

*Amplia tu campo de trabajo hacia la intervención familiar y comunitaria con las competencias teóricas y prácticas que adquirirás en este completo curso”*

Este Experto proporciona amplios conocimientos en modelos y técnicas avanzadas en Intervención Familiar y Comunitaria. Para ello, contarás con un profesorado que destaca por su amplia experiencia profesional en los diferentes ámbitos en los que se desarrolla la psicología y en los distintos sectores de la población.

A lo largo de este programa, recorrerás los planteamientos actuales y más novedosos en la materia. Aprenderás a trabajar en todos los ámbitos de trabajo de la intervención familiar y comunitaria controlando todos y cada uno de los aspectos de sus desarrollos. De esta manera, al acabar esta capacitación, estarás capacitado para desarrollar proyectos e intervenciones de este ámbito. Un compendio de conocimientos que te colocará en un posicionamiento profesional muy competitivo y útil.

No solo te llevaremos a través de los conocimientos teóricos que te ofrecemos, sino que te mostraremos otra manera de estudiar y aprender, más orgánica, más sencilla y más eficiente. Trabajaremos para mantenerte motivado y para crear en ti pasión por el aprendizaje, ayudándote a pensar y a desarrollar el pensamiento crítico.

Un paso de alto nivel que se convertirá en un proceso de mejora, no solo profesional, sino personal.

Una especialización de alto nivel científico, apoyada en un avanzado desarrollo tecnológico y la experiencia docente de los mejores profesionales. Estas son algunas de sus cualidades diferenciales:

- » El desarrollo de casos prácticos presentados por expertos.
- » Sus contenidos gráficos, esquemáticos y eminentemente prácticos con los que están concebidos, recogen una información científica y práctica sobre aquellas disciplinas indispensables para el psicólogo.
- » Las novedades e innovaciones de los diferentes campos de la psicología.
- » Los ejercicios prácticos donde realizar el proceso de autoevaluación para mejorar el aprendizaje.
- » El sistema interactivo de aprendizaje basado en algoritmos para la toma de decisiones sobre las situaciones planteadas.
- » Su especial hincapié en metodologías de vanguardia.
- » Las lecciones teóricas, preguntas al experto, foros de discusión de temas controvertidos y trabajos de reflexión individual.
- » La disponibilidad de acceso a los contenidos desde cualquier dispositivo fijo o portátil con conexión a internet.



*Una especialización creada para profesionales que aspiran a la excelencia y que te permitirá adquirir nuevas competencias y estrategias de manera fluida y eficaz”*

“

*Un planteamiento totalmente centrado en la eficacia formativa, que te permitirá aprender de forma real, constante y eficiente”*

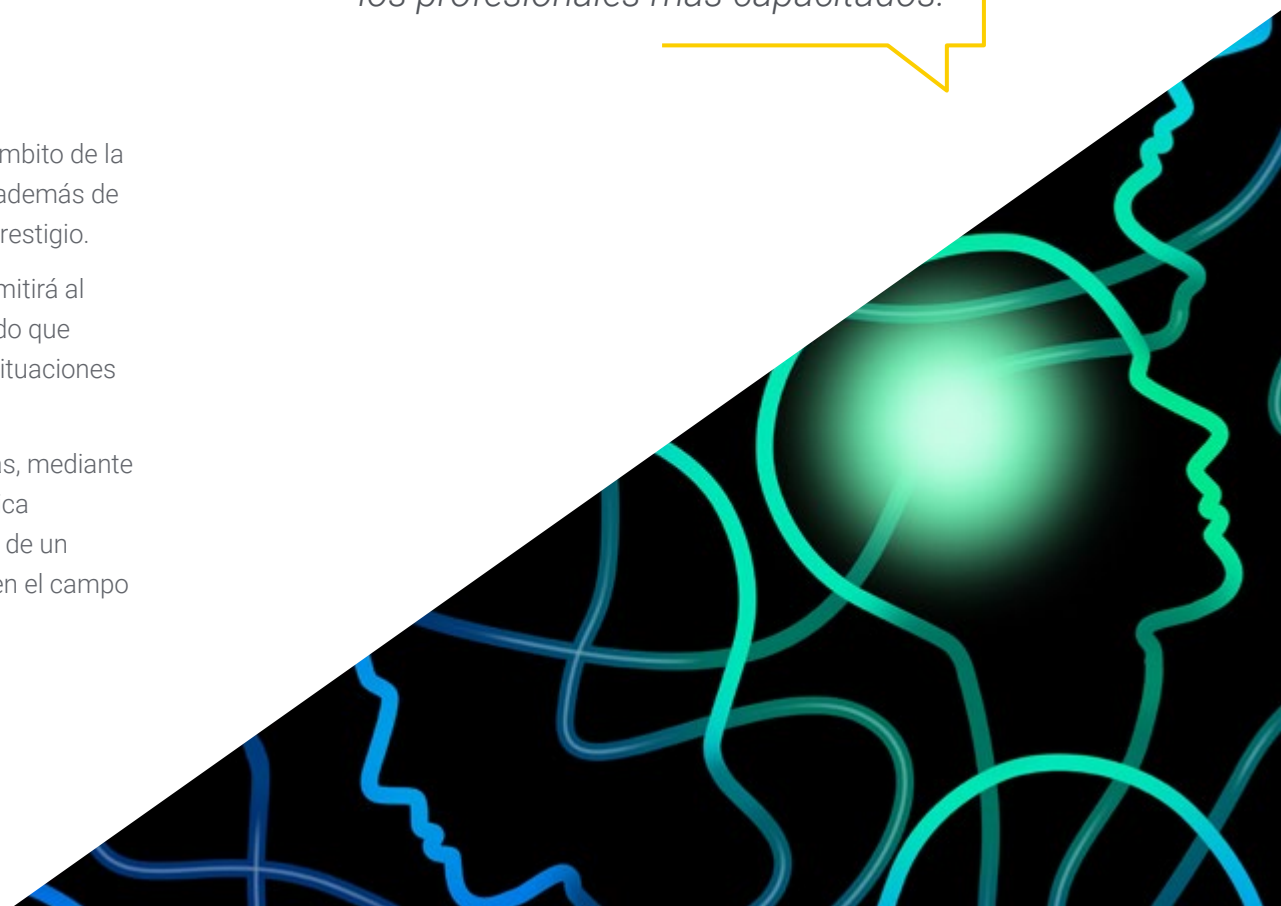
Incluye un cuadro docente muy amplio de profesionales pertenecientes al ámbito de la psicología, que vierten en esta especialización la experiencia de su trabajo, además de reconocidos especialistas de sociedades de referencia y universidades de prestigio.

Su contenido multimedia, elaborado con la última tecnología educativa, permitirá al profesional un aprendizaje situado y contextual, es decir, un entorno simulado que proporcionará un aprendizaje inmersivo programado para entrenarse ante situaciones reales.

El diseño de este programa se apoya en el Aprendizaje Basado en Problemas, mediante el cual el alumno deberá tratar de resolver las distintas situaciones de práctica profesional que se le planteen. Para ello, el profesional contará con la ayuda de un novedoso sistema de vídeo interactivo realizado por reconocidos expertos en el campo de la psicología.

*Olvídate de las obsoletas formas de estudiar a la manera tradicional y consigue que tu aprendizaje sea más sencillo y motivador.*

*Este Curso marca la diferencia en el mercado laboral situándote entre los profesionales más capacitados.*



# 02

# Objetivos

Los objetivos de este programa se han establecido como guía de desarrollo de toda la especialización, con la misión concreta de ofrecer al alumno una capacitación muy intensiva que impulse realmente su progresión profesional. Un viaje de crecimiento personal que te llevará hasta la calidad máxima en tu intervención como psicólogo.





“

*Si tu objetivo es mejorar en tu profesión, adquirir una cualificación que te habilite para competir entre los mejores, no busques más. Esta especialización te dará el impulso que tu carrera necesita”*



### Objetivo general

---

- » Formar profesionales habilitados para el ejercicio de la Psicología del Ámbito Social, que puedan intervenir con capacidad real de trabajo y con resultados óptimos, apoyados en los conocimientos teóricos y prácticos más actualizados y útiles para su profesión.



*Este Experto está dirigido a todos los psicólogos que quieren alcanzar un alto grado de especialización en Psicología del Ámbito Sociológico”*





## Objetivos específicos

---

- » Comprender el comportamiento humano, es esencial conocer cómo se construyen los valores, las actitudes y las pautas de comportamiento a partir de las características de los contextos en los cuales los seres humanos crecen y se educan.
  - » Obtener una visión de conjunto del modo en que se conforma el desarrollo humano a partir de la relación con sus contextos de socialización, centrándonos en el llamado modelo ecológico del desarrollo.
  - » Estudiar en detalle sus modos de influencia en el desarrollo cognitivo y socioemocional de la persona y particularizando estos aspectos en las diferentes etapas del ciclo evolutivo (infancia, adolescencia, edad adulta y vejez).
  - » Conocer, algunas problemáticas que aparecen en el seno de la familia, como el maltrato en la infancia y la violencia hacia la mujer.
  - » Comprender los aspectos básicos de la comunidad como entorno de socialización, y detallar aspectos como el sentimiento de comunidad.
  - » Diseñar estrategias de evaluación del sistema familiar.
  - » Identificar variables (personalidad, inteligencia y otras aptitudes, actitudes, etc.) y roles de los integrantes de la familia
  - » Diseñar estrategias de prevención psicológica en grupos familiares.
  - » Definir los objetivos y elaborar el plan de tratamiento para fortalecer y mejorar las relaciones intra familiares
  - » Saber elegir las técnicas de intervención psicológica adecuadas para alcanzar los objetivos, reconociendo diferencias, problemas y necesidades.
  - » Analizar necesidades y demandas de los destinatarios
  - » Seleccionar y administrar los instrumentos, productos y servicios
  - » Identificar a las personas y grupos interesados.
  - » Definir los objetivos y elaborar el plan de la intervención básico en función del propósito de la misma
- » Elegir las técnicas de intervención psicológica adecuadas para alcanzar los objetivos.
  - » Utilizar estrategias y técnicas para involucrar en la intervención a los destinatarios.
  - » Aplicar estrategias y métodos de intervención directos sobre los contextos: construcción de escenarios saludables.
  - » Planificar la evaluación de los programas y las intervenciones.
  - » Elaboración un plan de la intervención
  - » Aprender el campo de la ética en el ámbito de la psicología
  - » Reflexionar y obtener una visión crítica hacia los valores y principios éticos tanto propios como de la profesión en si
  - » Discurrir sobre las tomas de decisiones en el ámbito de la psicología, con sus repercusiones éticas
  - » Poseer un conocimiento teórico extenso de la deontología profesional y de unas herramientas de análisis y reflexión crítica para poder desarrollar correctamente su profesión.

03

# Estructura y contenido

La estructura de los contenidos ha sido diseñada por un equipo de profesionales en Psicología del Ámbito Sociológico, conscientes de la relevancia de la actualidad de la especialización para poder profundizar en el área de conocimiento y realizar publicaciones de calidad académica.





“

*Este Experto Online en Psicología del Ámbito Sociológico contiene el programa científico más completo y actualizado del mercado”*

## Módulo 1. Familia, Comunidad y Desarrollo humano

- 1.1. La persona y el contexto social
  - 1.1.1. Introducción
  - 1.1.2. Los sistemas sociales: estructuras y procesos
  - 1.1.3. El modelo ecológico del desarrollo humano
- 1.2. La familia: concepto, formas y funciones
  - 1.2.1. Introducción
  - 1.2.2. Origen y universalidad de la familia
  - 1.2.3. Cambio y diversidad de la familia
  - 1.2.4. Funciones de la familia
- 1.3. La familia como sistema
  - 1.3.1. Introducción
  - 1.3.2. El análisis ecológicosistémico de la familia
  - 1.3.3. Dimensiones para el análisis de la familia desde la perspectiva evolutivo-educativa
  - 1.3.4. Cambios evolutivos en la familia
- 1.4. Influencia de la familia en el desarrollo psicológico (1): infancia y adolescencia
  - 1.4.1. Marco teórico para comprender la influencia de la familia en el desarrollo
  - 1.4.2. Contexto familiar y desarrollo psicológico durante la infancia y la adolescencia
  - 1.4.3. El contexto familiar optimizador y potenciador del desarrollo psicológico
- 1.5. Influencia de la familia en el desarrollo psicológico (2): edad adulta y vejez
  - 1.5.1. El contexto familiar de las personas adultas
  - 1.5.2. La relación de pareja en la edad adulta y la vejez
  - 1.5.3. Relaciones entre padres mayores e hijos adultos
  - 1.5.4. La abuelidad
  - 1.5.5. Intervenciones para mejorar el contexto familiar en la edad adulta y la vejez
- 1.6. Alteraciones en las relaciones familiares (1): malos tratos en la infancia
  - 1.6.1. Concepto de maltrato infantil
  - 1.6.2. Las cifras del maltrato infantil
  - 1.6.3. Etiología del maltrato infantil
  - 1.6.4. Intervención frente al maltrato infantil
- 1.7. Alteraciones en las relaciones familiares (2): violencia hacia las mujeres en el contexto familiar
  - 1.7.1. La violencia contra las mujeres: definición y tipos
  - 1.7.2. Violencia contra las mujeres en la pareja: cifras, etiología, y consecuencias
  - 1.7.3. Intervención y prevención

- 1.8. Alteraciones en las relaciones familiares (3): conducta delictiva en adolescencia
  - 1.8.1. Breve aproximación a la conducta delictiva y a las conductas de riesgo en jóvenes y adolescentes
  - 1.8.2. Modelos explicativos
  - 1.8.3. Factores de riesgo
- 1.9. La comunidad desde el enfoque psicosocial: la psicología comunitaria
  - 1.9.1. Introducción
  - 1.9.2. Diferencias entre la psicología comunitaria y los modelos clínico y médico
  - 1.9.3. Visiones de la psicología comunitaria y diferencias norte-sur
  - 1.9.4. Concepto y características básicas de la psicología comunitaria
- 1.10. Concepto y sentimiento de comunidad
  - 1.10.1. La comunidad y el sentido de comunidad
  - 1.10.2. Componentes y evaluación del sentido de comunidad
  - 1.10.3. La comunidad moderna: ciudad y barrios
  - 1.10.4. El apoyo social: análisis conceptual
  - 1.10.5. Apoyo social, salud y bienestar

## Módulo 2. Orientación e Intervención Familiar

- 2.1. Perspectiva antropológica, histórica, sociológica y psicológica de la familia.
  - 2.1.1. Introducción
  - 2.1.2. Relación terapéutica, componentes y características.
  - 2.1.3. Conclusiones
- 2.2. El diagnóstico como movilizador del vínculo terapéutico.
  - 2.2.1. Motivaciones asociadas con la profesión
  - 2.2.2. Actitudes básicas del terapeuta que favorecen la relación
  - 2.2.3. Características del terapeuta que favorecen la relación
- 2.3. Habilidades del evaluador.
  - 2.3.1. Ser útil en el proceso.
  - 2.3.2. Comprender lo que ocurre.
  - 2.3.3. Estar abierto y comprender.
  - 2.3.4. Convertirse en autoridad.

- 2.4. Psicodiagnóstico y evaluación del sistema familiar.
  - 2.4.1. Lenguaje.
  - 2.4.2. Vínculos patológicos y sanos.
  - 2.4.3. Utilización de los otros.
  - 2.4.4. Rechazo y abandono.
  - 2.4.5. Estrés, distrés y eustres.
  - 2.4.6. Conflictos y tensiones.
  - 2.4.7. Psicopatología familiar.
- 2.5. Lugar en la fratria y deseabilidad social.
  - 2.5.1. La composición familiar.
  - 2.5.2. El derecho a tener hermanos.
  - 2.5.3. Gemelos.
  - 2.5.4. El hermano enfermo.
  - 2.5.5. Abuelos y tíos.
  - 2.5.6. Otros componentes.
- 2.6. Objetivos del psicodiagnóstico.
  - 2.6.1. Vínculo evaluador y evaluado.
  - 2.6.2. Descubrir lo existente.
  - 2.6.3. Esclarecer los hechos.
  - 2.6.4. Explicar con hechos científicos el estado del sujeto.
  - 2.6.5. Comprender la relación entre los actores del estudio y la situación que han vivido
- 2.7. Inventario Clínico Multiaxial de MILLON (MCMII-III)
  - 2.7.1. Escalas modificadoras: Deseabilidad e Índice de Alteración.
  - 2.7.2. Escalas Básicas de Personalidad: Esquizoide, Evitadora, Depresiva, Dependiente, Histriónica, Narcisista, Antisocial, Agresivo-Sádica, Compulsiva, Pasivo-Agresiva, 2.7.3. Autodestructiva.
  - 2.7.4. Escalas Severas de Personalidad: Esquizotípica, Límitrofe y Paranoide.
  - 2.7.5. Síndromes Clínicos Moderados: Ansiedad, Histeriforme, Hipomanía, Neurosis Depresiva, abuso de Alcohol, abuso de drogas, D de estrés P-Traum.
  - 2.7.6. Síndromes clínicos severos: Pensamiento Psicótico, Depresión mayor y delirio psicótico.
- 2.8. Evaluación de aspectos psicosociales.
  - 2.8.1. PF-5 de CATELL.
  - 2.8.2. Afabilidad, Razonamiento, Estabilidad, Dominancia, Animación, Atención a las normas, Atrevimiento, Sensibilidad, Vigilancia, Abstracción, Privacidad, Aprensión, 2.8.3. Apertura al cambio, Autosuficiencia, Perfeccionismo y Tensión. Incorpora una escala de "deseabilidad social" (Mi), otra de infrecuencia (IN) y otra de "aquiescencia" (AQ) para controlar los sesgos en las respuestas.
- 2.9. Sistema de Evaluación de Niños y Adolescentes BASC
  - 2.9.1. Problemas interiorizados: depresión, ansiedad, ansiedad social, quejas somáticas, obsesión-compulsión y sintomatología postraumática.
  - 2.9.2. Problemas exteriorizados: hiperactividad e impulsividad, problemas de atención, agresividad, conducta desafiante, problemas de control de la ira, conducta antisocial.
  - 2.9.3. Problemas específicos: retraso en el desarrollo, problemas de la conducta alimentaria, problemas de aprendizaje, esquizotipia, consumo de sustancias.
- 2.10. Cuestionario para la evaluación de adoptantes, cuidadores, tutores, y mediadores CUIDA.
  - 2.10.1. Introducción.
  - 2.10.2. Componentes del cuestionario
  - 2.10.3. Sistema de medición utilizado
- 2.11. Inventario de Evaluación de la Personalidad PAI.
  - 2.11.1. Escalas de validez (inconsistencia, infrecuencia, impresión negativa e impresión positiva).
  - 2.11.2. Escalas clínicas (quejas somáticas, Ansiedad, Trastornos relacionados con la ansiedad, Depresión, Manía, Paranoia, Esquizofrenia, Rasgos límites, Rasgos antisociales, Problemas con el alcohol y Problemas con las drogas)
  - 2.11.3. escalas de consideraciones para el tratamiento (Agresión, Ideaciones suicidas, Estrés, Falta de apoyo social y Rechazo al tratamiento)
  - 2.11.4. Dos escalas de relaciones interpersonales (Dominancia y Afabilidad).
  - 2.11.5. 30 subescalas que proporcionan una información más pormenorizada.
- 2.12. Estudio de la credibilidad del relato.
  - 2.12.1. Sistema CBCA (análisis de contenidos basado en criterios)
  - 2.12.2. El Statement Validity Assessment (SVA) (Evaluación de la Validez de la Declaración) Udo Undeutsch.
  - 2.12.3. SVA= Entrevista + CBCA + Listado de Validez

### Módulo 3. Intervención Social y Comunitaria

- 3.1. Intervención social
  - 3.1.1. Antecedentes históricos de la intervención social
  - 3.1.2. Fundamentos de la intervención social y comunitaria
  - 3.1.3. Ámbitos de acción
- 3.2. Programas de intervención
  - 3.2.1. Objetivos del programa
  - 3.2.2. Características de la población
  - 3.2.3. Detección de Necesidades de la población
  - 3.2.4. Diseño de programas
- 3.3. Intervención dirigida a pacientes
  - 3.3.1. Intervención centrada en el paciente vs en la enfermedad
  - 3.3.2. Abordaje psicológico de la cronicidad
  - 3.3.3. Diseño de programas centrado en el paciente
  - 3.3.4. Intervención en pacientes crónicos
- 3.4. Intervención psicosocial en situaciones de pobreza
  - 3.4.1. Factores que determinan de riesgo de exclusión
  - 3.4.2. Grupos de riesgo y características
  - 3.4.3. Intervención con menores en riesgo de exclusión
  - 3.4.4. Efectos psicológicos de la exclusión
- 3.5. Intervención en violencia política
  - 3.5.1. Violencia política y género
  - 3.5.2. Protocolo de atención de la violencia política
  - 3.5.3. Impacto psicológico de la violencia política
  - 3.5.4. Diseño y características de una intervención
- 3.6. Implementación de programas
  - 3.6.1. Necesidad a considerar en el diseño
  - 3.6.2. Tipos de programas con base en la población
  - 3.6.3. Características obligatorias de un programa
  - 3.6.4. Formas de implantación de programas

- 3.7. Implementación de un programa sobre drogas
  - 3.7.1. Psicología y conducta adictiva
  - 3.7.2. Factores de riesgo en la conducta adictiva
  - 3.7.3. Programas con drogodependientes
- 3.8. Casos de vulnerabilidad
  - 3.8.1. Determinación de la vulnerabilidad psicosocial
  - 3.8.2. Riesgo psicosocial y vulnerabilidad
  - 3.8.3. Programas dirigidos a población vulnerable
  - 3.8.4. Riesgo, afrontamiento, resiliencia, estrés y apego
  - 3.8.5. Apoyo psicosocial en momentos de crisis
- 3.9. Evaluación de programas
  - 3.9.1. Tipos de programas
  - 3.9.2. Normas y criterios de evaluación (ser vs deber ser)
  - 3.9.3. Seguimiento de programas de evaluación
  - 3.9.4. Medición de impactos
- 3.10. Programas con inmigrantes
  - 3.10.1. El fenómeno migratorio en el S XXI
  - 3.10.2. Causas de la migración (económicas, físicas y psicológicas)
  - 3.10.3. Características de programas para inmigrantes
  - 3.10.4. Intervención con inmigrantes

### Módulo 4. Ética y Deontología

- 4.1. La importancia de la ética y la deontología profesional
  - 4.1.1. La necesidad de estudiar los principios éticos y bioéticos en psicología
  - 4.1.2. Deontología profesional en psicología, la gran ausente
  - 4.1.3. Ética y deontología en las diferentes áreas
- 4.2. Un recorrido por la historia: de la filosofía a la deontología profesional
  - 4.2.1. Los principios filosóficos de la ética. Ética y moral
  - 4.2.2. Ética, bioética y psicoética
  - 4.2.3. Surgimiento de la deontología profesional
- 4.3. Desarrollo de los códigos éticos
  - 4.3.1. Código Ético Colegio Oficial de Psicólogos
  - 4.3.2. Hacia una integración europea: Ética de la Federación Europea de Asociación de psicólogos (EFPA). Meta-código ético
  - 4.3.3. La importancia de un nuevo código deontológico en España





- 4.4. Deontología profesional en las diferentes áreas de la psicología.
  - 4.4.1. Aspectos éticos de la psicología clínica
  - 4.4.2. Aspectos éticos de la psicología forense
  - 4.4.3. Aspectos éticos de la psicología educativa
  - 4.4.4. Aspectos éticos de la psicología laboral
- 4.5. Deontología profesional en la investigación científica en psicología clínica
  - 4.5.1. Introducción
  - 4.5.2. Aspectos éticos de la investigación en psicología clínica: competencias
  - 4.5.3. Comités de ética para la investigación
  - 4.5.4. Conclusiones
- 4.6. Balance de riesgos y beneficios
  - 4.6.1. Consentimiento informado
  - 4.6.2. Confidencialidad
  - 4.6.3. Aspectos éticos en la investigación en psicología. Publicación
- 4.7. Secreto profesional y consentimiento informado
  - 4.7.1. Introducción
  - 4.7.2. El secreto profesional y el consentimiento informado
  - 4.7.3. Conclusiones
- 4.8. Responsabilidad legal por mala praxis
  - 4.8.1. Funciones de los comités éticos y regímenes disciplinarios
  - 4.8.2. Tipos de faltas y sanciones
  - 4.8.3. Conclusiones
- 4.9. Avances en la psicología y tecnología. Reflexiones éticas
  - 4.9.1. Avances en la psicología y tecnología
  - 4.9.2. Reflexiones éticas
  - 4.9.3. Conclusiones
- 4.10. Entrenamiento, reflexión crítica y supervisión para la mejora de la práctica psicológica
  - 4.10.1. Introducción
  - 4.10.2. Programas de formación ética
  - 4.10.3. Conclusiones

04

# Metodología

Esta capacitación te ofrece una forma diferente de aprender. Nuestra metodología se desarrolla a través de un modo de aprendizaje de forma cíclica: ***el Relearning***. Este sistema de enseñanza es utilizado en las facultades de medicina más prestigiosas del mundo y se ha considerado uno de los más eficaces por publicaciones de gran relevancia como el ***New England Journal of Medicine***.



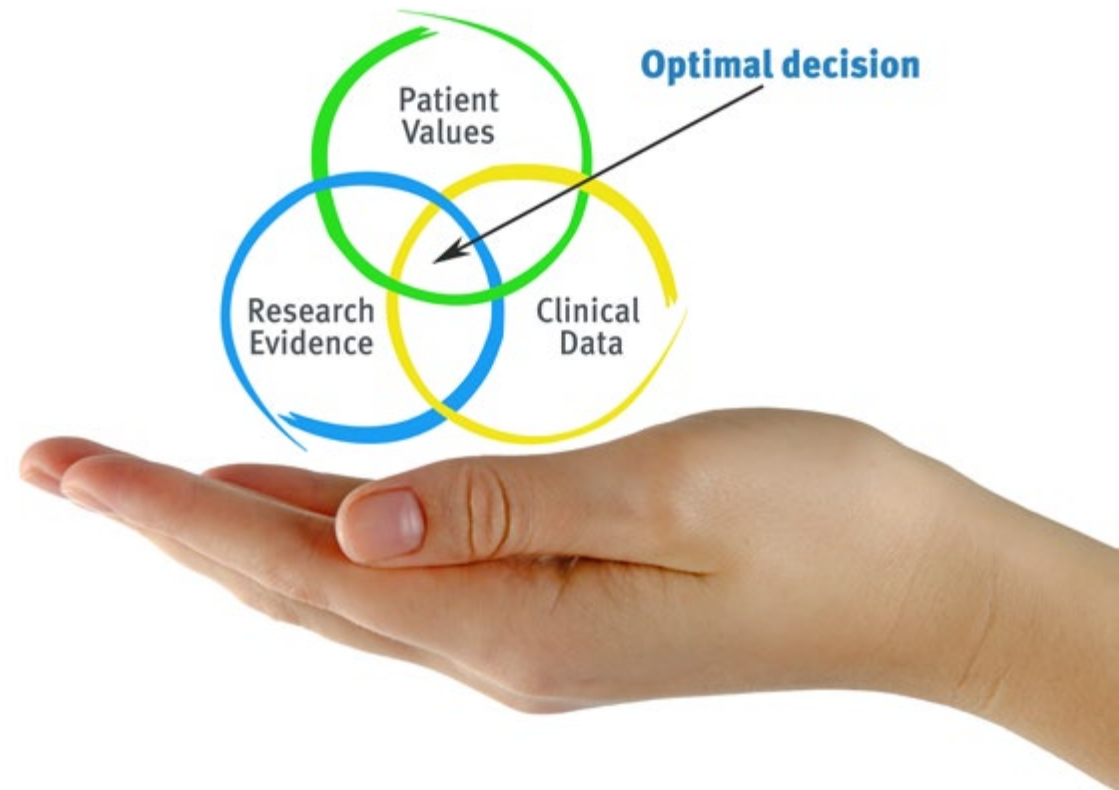
“

*Descubre el Relearning, un sistema que abandona el aprendizaje lineal convencional, para llevarte a través de sistemas cíclicos de enseñanza: una forma de aprender que ha demostrado su enorme eficacia, especialmente en las materias que requieren memorización”*

## En TECH empleamos el Método del caso

Ante una determinada situación clínica, ¿qué harías tú? A lo largo del programa te enfrentarás a múltiples casos clínicos simulados, basados en pacientes reales en los que deberás investigar, establecer hipótesis y, finalmente, resolver la situación. Existe abundante evidencia científica sobre la eficacia del método. Los psicólogos aprenden mejor, más rápido y de manera más sostenible en el tiempo.

*Con TECH el psicólogo experimenta una forma de aprender que está moviendo los cimientos de las Universidades tradicionales de todo el mundo.*



Según el Dr. Gérvas, el caso clínico es la presentación comentada de un paciente, o grupo de pacientes, que se convierte en «caso», en un ejemplo o modelo que ilustra algún componente clínico peculiar, bien por su poder docente, bien por su singularidad o rareza. Es esencial que el caso se apoye en la vida profesional actual, intentando recrear los condicionantes reales en la práctica profesional del psicólogo.

“

*¿Sabías qué este método fue desarrollado en 1912 en Harvard para los estudiantes de Derecho? El método del caso consistía en presentarles situaciones complejas reales para que tomaran decisiones y justificasen cómo resolverlas. En 1924 se estableció como método estándar de enseñanza en Harvard”*

#### La eficacia del método se justifica con cuatro logros fundamentales:

1. Los psicólogos que siguen este método no solo consiguen la asimilación de conceptos, sino un desarrollo de su capacidad mental mediante ejercicios de evaluación de situaciones reales y aplicación de conocimientos.
2. El aprendizaje se concreta de una manera sólida, en capacidades prácticas, que permiten al psicólogo una mejor integración del conocimiento la práctica clínica.
3. Se consigue una asimilación más sencilla y eficiente de las ideas y conceptos, gracias al planteamiento de situaciones que han surgido de la realidad.
4. La sensación de eficiencia del esfuerzo invertido se convierte en un estímulo muy importante para el alumnado, que se traduce en un interés mayor en los aprendizajes y un incremento del tiempo dedicado a trabajar en el curso.



## Relearning Methodology

En TECH potenciamos el método del caso de Harvard con la mejor metodología de enseñanza 100 % online del momento: el Relearning.

Nuestra Universidad es la primera en el mundo que combina el estudio de casos clínicos con un sistema de aprendizaje 100% online basado en la reiteración, que combina un mínimo de 8 elementos diferentes en cada lección, y que suponen una auténtica revolución con respecto al simple estudio y análisis de casos.

*El psicólogo aprenderá mediante casos reales y resolución de situaciones complejas en entornos simulados de aprendizaje. Estos simulacros están desarrollados a partir de software de última generación que permiten facilitar el aprendizaje inmersivo.*



Situado a la vanguardia pedagógica mundial, el método Relearning ha conseguido mejorar los niveles de satisfacción global de los profesionales que finalizan sus estudios, con respecto a los indicadores de calidad de la mejor universidad online en habla hispana (Universidad de Columbia).

Con esta metodología hemos capacitado a más de 150.000 psicólogos con un éxito sin precedentes, en todas las especialidades clínicas. Nuestra metodología pedagógica está desarrollada en entorno de máxima exigencia, con un alumnado universitario de un perfil socioeconómico alto y una media de edad de 43,5 años.

*El relearning te permitirá aprender con menos esfuerzo y más rendimiento, implicándote más en tu capacitación, desarrollando el espíritu crítico, la defensa de argumentos y el contraste de opiniones: una ecuación directa al éxito.*

En nuestro programa, el aprendizaje no es un proceso lineal, sino que sucede en espiral (aprendemos, desaprendemos, olvidamos y reaprendemos). Por eso, combinamos cada uno de estos elementos de forma concéntrica.

La puntuación global que obtiene nuestro sistema de aprendizaje es de 8.01, con arreglo a los más altos estándares internacionales.



En este programa tendrás acceso a los mejores materiales educativos, preparados a conciencia para ti:



#### Material de estudio

Todos los contenidos didácticos son creados por los especialistas que van a impartir el programa universitario, específicamente para él, de manera que el desarrollo didáctico sea realmente específico y concreto.

Estos contenidos son aplicados después al formato audiovisual que creará nuestra manera de trabajo online, con las técnicas más novedosas que nos permiten ofrecerte una gran calidad, en cada una de las piezas que pondremos a tu servicio.



#### Últimas técnicas y procedimientos en vídeo

Te acercamos a las técnicas más novedosas, con los últimos avances educativos, al primer plano de la actualidad en psicología. Todo esto, en primera persona, con el máximo rigor, explicado y detallado para tu asimilación y comprensión. Y lo mejor, puedes verlos las veces que quieras.



#### Resúmenes interactivos

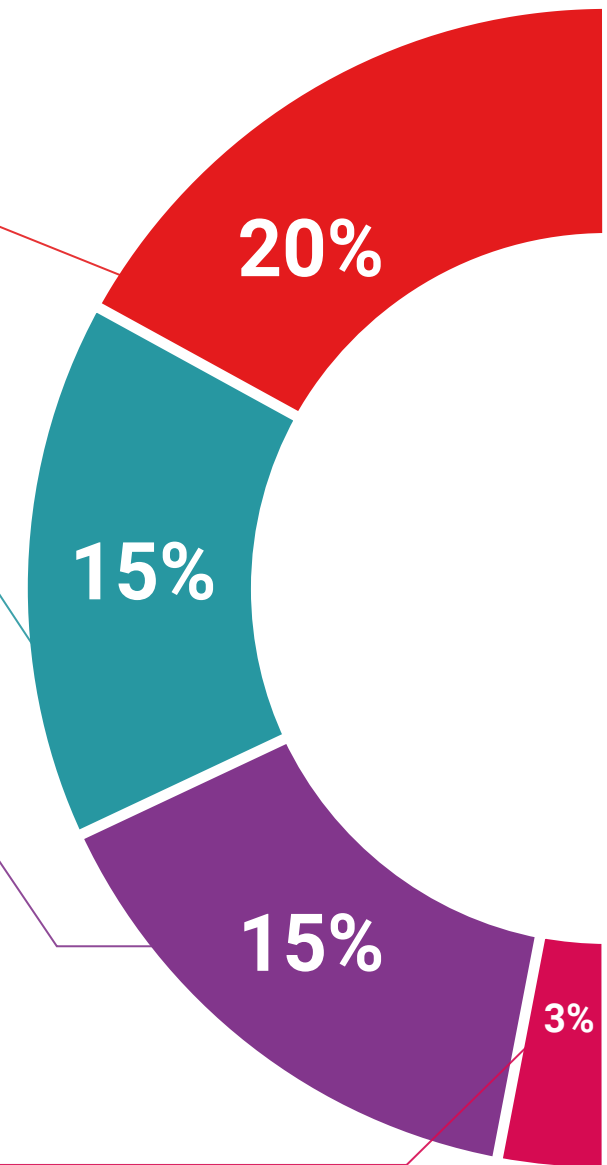
Presentamos los contenidos de manera atractiva y dinámica en píldoras multimedia que incluyen audio, vídeos, imágenes, esquemas y mapas conceptuales con el fin de afianzar el conocimiento.

Este sistema exclusivo para la presentación de contenidos multimedia fue premiado por Microsoft como "Caso de éxito en Europa".

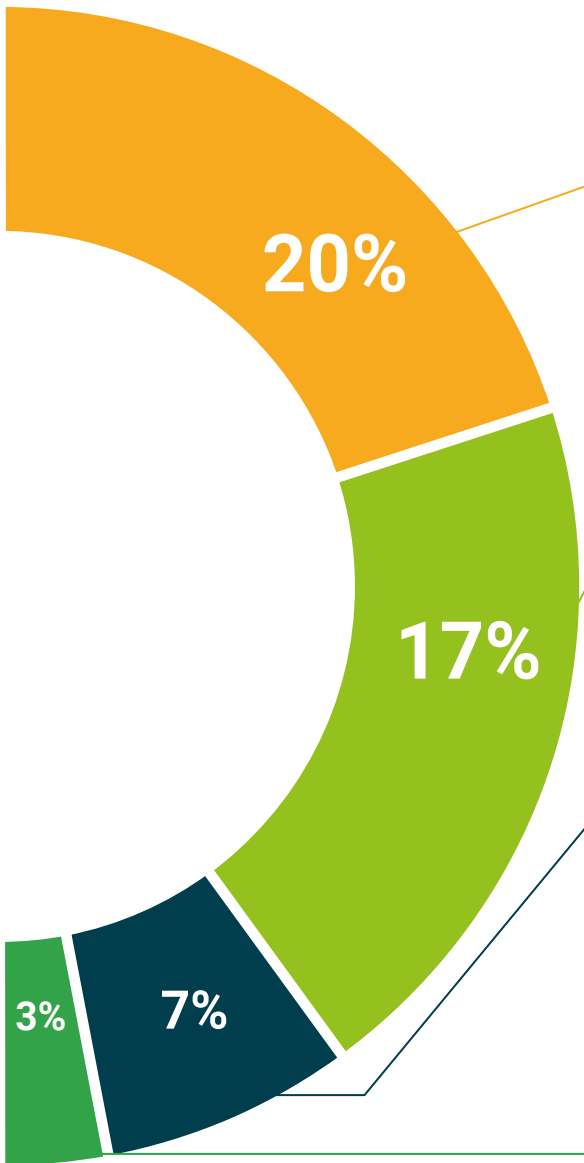


#### Lecturas complementarias

Artículos recientes, documentos de consenso, guías internacionales..., en nuestra biblioteca virtual tendrás acceso a todo lo que necesitas para completar tu capacitación.







**Análisis de casos elaborados y guiados por expertos**

El aprendizaje eficaz tiene, necesariamente, que ser contextual. Por eso, te presentaremos los desarrollos de casos reales en los que el experto te guiará a través del desarrollo de la atención y la resolución de las diferentes situaciones: una manera clara y directa de conseguir el grado de comprensión más elevado.



**Testing & Retesting**

Evaluamos y reevaluamos periódicamente tu conocimiento a lo largo del programa, mediante actividades y ejercicios evaluativos y autoevaluativos: para que compruebes cómo vas consiguiendo tus metas.



**Clases magistrales**

Existe evidencia científica sobre la utilidad de la observación de terceros expertos.  
El denominado Learning from an expert afianza el conocimiento y el recuerdo, y genera seguridad en nuestras futuras decisiones difíciles.



**Guías rápidas de actuación**

Te ofrecemos los contenidos más relevantes del curso en forma de fichas o guías rápidas de actuación. Una manera sintética, práctica y eficaz de ayudarte a progresar en tu aprendizaje.



05

# Titulación

El Experto Universitario en Intervención Familiar y Comunitaria garantiza, además de la capacitación más rigurosa y actualizada, el acceso a un título de Experto Universitario expedido por TECH Universidad.





*Incluye en tu especialización un título de Experto Universitario en Intervención Familiar y Comunitaria: Un paso de gigante en tu competitividad en el sector”*

Este **Experto Universitario en Intervención Familiar y Comunitaria** contiene el programa más completo y actualizado del mercado.

Tras la superación de la evaluación, el alumno recibirá por correo postal\* con acuse de recibo su correspondiente título de **Experto Universitario** emitido por **TECH Universidad**.

Este título expedido por **TECH Universidad** expresará la calificación que haya obtenido en el Experto Universitario, y reunirá los requisitos comúnmente exigidos por las bolsas de trabajo, oposiciones y comités evaluadores de carreras profesionales.

Título: **Experto Universitario en Intervención Familiar y Comunitaria**

Modalidad: **No escolarizada (100% en línea)**

Duración: **6 meses**



\*Apostilla de La Haya. En caso de que el alumno solicite que su título en papel recabe la Apostilla de La Haya, TECH Universidad realizará las gestiones oportunas para su obtención, con un coste adicional.



Experto Universitario  
Intervención Familiar  
y Comunitaria

- » Modalidad: No escolarizada (100% en línea)
- » Duración: 6 meses
- » Titulación: TECH Universidad
- » Horario: a tu ritmo
- » Exámenes: online

# Experto Universitario Intervención Familiar y Comunitaria

