

# Experto Universitario

## Inteligencia Emocional en Educación Secundaria



## Experto Universitario Inteligencia Emocional en Educación Secundaria

- » Modalidad: **online**
- » Duración: **6 meses**
- » Titulación: **TECH Global University**
- » Acreditación: **24 ECTS**
- » Horario: **a tu ritmo**
- » Exámenes: **online**

Acceso web: [www.techtitute.com/psicologia/experto-universitario/experto-inteligencia-emocional-educacion-secundaria](http://www.techtitute.com/psicologia/experto-universitario/experto-inteligencia-emocional-educacion-secundaria)

# Índice

01

Presentación

---

*pág. 4*

02

Objetivos

---

*pág. 8*

03

Dirección del curso

---

*pág. 12*

04

Estructura y contenido

---

*pág. 18*

05

Metodología de estudio

---

*pág. 22*

06

Titulación

---

*pág. 32*

# 01

# Presentación

El manejo de la Inteligencia Emocional cobra una especial importancia en la adolescencia, ya que los cambios hormonales o las nuevas amistades pueden repercutir directamente en la modificación drástica de la forma de relacionarse con los demás y de gestionar sus sentimientos de los más jóvenes. Para evitar la adopción de conductas incorrectas o modificar aquellas ya adquiridas, los psicólogos deben disponer de elevadas capacidades en la gestión emocional característica de esta etapa. Ante este contexto, TECH ha diseñado esta titulación, mediante la que el alumno dominará los métodos de detección de desajustes emocionales y de intervención para desarrollar la IE, a través de una metodología 100% online y sin tener que desplazarse a un centro de estudios.





“

*Este Experto Universitario te brindará los métodos más vanguardistas para diagnosticar y tratar los desajustes emocionales producidos en la adolescencia”*

La adolescencia es una etapa en la que se producen un amplio número de cambios en el joven vinculados con su personalidad o su manera de relacionarse con sus compañeros, amigos, profesores y familiares. El incorrecto manejo de las emociones en esta fase de su vida puede repercutir negativamente en su desarrollo personal en la adultez, afectando a sus relaciones interpersonales o a la consecución de objetivos profesionales. Dado este motivo, los jóvenes con incapacidad para controlar y gestionar sus sentimientos de forma óptima precisan la atención de psicólogos responsabilizados de brindarles las herramientas necesarias para potenciar su Inteligencia Emocional.

Por esta razón, TECH ha creado este Experto Universitario, por medio del cual el alumno podrá responder a esta demanda existente en el sector de la Psicología gracias a los conocimientos adquiridos en materia de evaluación e intervención del manejo de la IE en adolescentes de entre 12 y 16 años. A lo largo de este itinerario académico, empleará las herramientas que tiene a su disposición para modificar la conducta emocional o adoptará las destrezas precisas para coordinar sus funciones con las de los profesionales de las instituciones educativas y, así, velar por el bienestar del joven. Igualmente, aprenderá a involucrar certeramente a la familia en su proceso de desarrollo de la IE.

Debido a que este programa se desarrolla mediante una modalidad de enseñanza 100% en línea, el estudiante podrá compaginar de manera solvente su excelso aprendizaje con su propia vida personal y profesional. También accederá a contenidos didácticos disponibles en diferentes soportes de carácter textual e interactivo, con el objetivo de que adapte su aprendizaje a sus gustos de estudio particulares.

Este **Experto Universitario en Inteligencia Emocional en Educación Secundaria** contiene el programa educativo más completo y actualizado del mercado. Sus características más destacadas son:

- ♦ El desarrollo de casos prácticos presentados por expertos en Psicología infantojuvenil
- ♦ Los contenidos gráficos, esquemáticos y eminentemente prácticos con los que está concebido recogen una información práctica sobre aquellas disciplinas indispensables para el ejercicio profesional
- ♦ Los ejercicios prácticos donde realizar el proceso de autoevaluación para mejorar el aprendizaje
- ♦ Su especial hincapié en metodologías innovadoras
- ♦ Las lecciones teóricas, preguntas al experto, foros de discusión de temas controvertidos y trabajos de reflexión individual
- ♦ La disponibilidad de acceso a los contenidos desde cualquier dispositivo fijo o portátil con conexión a internet



*Maneja, por medio de esta titulación, las herramientas disponibles para modificar la conducta emocional negativa del paciente adolescente”*

“

*Todos los avances en la intervención psicológica en el entorno de la Inteligencia Emocional durante la Educación Secundaria están recopilados en este Experto Universitario”*

El programa incluye en su cuadro docente a profesionales del sector que vierten en esta capacitación la experiencia de su trabajo, además de reconocidos especialistas de sociedades de referencia y universidades de prestigio.

Su contenido multimedia, elaborado con la última tecnología educativa, permitirá al profesional un aprendizaje situado y contextual, es decir, un entorno simulado que proporcionará una capacitación inmersiva programada para entrenarse ante situaciones reales.

El diseño de este programa se centra en el Aprendizaje Basado en Problemas, mediante el cual el profesional deberá tratar de resolver las distintas situaciones de práctica profesional que se le planteen a lo largo del curso académico. Para ello, contará con la ayuda de un novedoso sistema de vídeo interactivo realizado por reconocidos expertos.

*Adquirirás unas competencias psicológicas que te situarán como un profesional de referencia en tu sector.*

*Disfruta de una experiencia académica amena, individualizada y con contenidos didácticos disponibles en los formatos multimedia más novedosos.*



# 02

# Objetivos

TECH ha diseñado este Experto Universitario con el objetivo principal de otorgarle al psicólogo los conocimientos con mayor utilidad en su vida profesional relativos al manejo de la Inteligencia Emocional en adolescentes de entre los 12 y los 16 años de edad. Así, aprenderá a diseñar planes orientados a su evaluación y su posterior desarrollo, adquiriendo unas competencias que le situarán como un referente en su sector, a través del seguimiento de unos objetivos generales y específicos.







“

*Impulsa significativamente tus conocimientos en el desarrollo de la Inteligencia Emocional para ampliar tus perspectivas laborales en el mundo de la Psicología”*



## Objetivos generales

---

- ♦ Actualizar los conocimientos sobre la Inteligencia Emocional en sus distintos ámbitos de aplicación, desde el área clínica, educativa o laboral, con el fin de aumentar la calidad de la praxis del profesional en su desempeño
- ♦ Introducir al alumno en el extenso mundo de la Inteligencia Emocional, desde una perspectiva práctica, para que conozca las distintas disciplinas que abarcan las emociones en relación con el comportamiento humano y sus posibilidades
- ♦ Conocer las herramientas empleadas en la práctica de la Inteligencia Emocional
- ♦ Permitir el desarrollo de las habilidades y destrezas incentivando la formación continua y la investigación





## Objetivos específicos

---

### Módulo 1. El cerebro emocional

- ♦ Analizar la amígdala y la emoción positiva
- ♦ Explorar el cerebro límbico
- ♦ Descubrir el circuito de Papez
- ♦ Descubrir la relación entre Inteligencia y ciclo vital
- ♦ Desentrañar la Inteligencia heredada
- ♦ Clasificar la evaluación directa de la Inteligencia
- ♦ Determinar la evaluación indirecta de la Inteligencia
- ♦ Identificar el efecto Flynn
- ♦ Comprender la relación entre sistema nervioso central e Inteligencia Emocional
- ♦ Comprender la relación entre infancia y género en la Inteligencia Emocional
- ♦ Conocer las propuestas de Gardner
- ♦ Conocer el Modelo de Mayer y Salovey

### Módulo 2. La Inteligencia Emocional

- ♦ Analizar la Inteligencia académica
- ♦ Definir la Inteligencia Emocional
- ♦ Comprender las inteligencias múltiples
- ♦ Dilucidar el analfabetismo emocional
- ♦ Clasificar las altas capacidades
- ♦ Explorar la superdotación
- ♦ Comprender a las personas con diversidad funcional
- ♦ Determinar el papel del etiquetado de Inteligencia

### Módulo 3. Inteligencia Emocional en la Secundaria, 12 a 16 años

- ♦ Comprender la función de la amígdala y la emoción negativa
- ♦ Reconocer la intensidad de la emoción
- ♦ Dilucidar el valor afectivo de la emoción

### Módulo 4. Inteligencia Emocional en docentes de Secundaria

- ♦ Clarificar el *Border Line*
- ♦ Reconocer el papel de la Inteligencia Emocional
- ♦ Reconocer los tipos de Técnicas de Habilidades Sociales
- ♦ Clasificar los tipos de Técnicas de Reestructuración Cognitiva



*Aprovecha esta oportunidad y da el paso para ponerte al día en los últimos avances en materia de intervención en Inteligencia Emocional con adolescentes”*

# 03

## Dirección del curso

Con la idea en mente de TECH de ofrecer el mejor nivel educativo en cada uno de sus programas, esta titulación es dirigida e impartida por excelentes profesionales en el campo de la Psicología, que han desarrollado valiosas competencias en Inteligencia Emocional, fruto de su experiencia laboral con adolescentes y niños. Asimismo, los recursos didácticos de los que el estudiante dispondrá durante la duración de este Experto Universitario están realizados propiamente por estos especialistas. Por ello, los contenidos que le proporcionarán al alumno gozarán de plena aplicabilidad en el entorno de trabajo.



A blurred portrait of a woman with dark hair, smiling, occupies the left side of the page. The background is split diagonally from the top-left to the bottom-right, with a white area on the left and a magenta area on the right.

“

*Adquiere elevados conocimientos en el desarrollo de la IE para adolescentes de la mano de los mejores profesionales en Psicología”*

## Director Invitado



### Dr. De la Serna, Juan Moisés

- ♦ Psicólogo Independiente y Escritor experto en Neurociencias
- ♦ Escritor especialista en Psicología y Neurociencias
- ♦ Autor de la Cátedra Abierta de Psicología y Neurociencias
- ♦ Divulgador científico
- ♦ Doctor en Psicología
- ♦ Licenciado en Psicología. Universidad de Sevilla
- ♦ Máster en Neurociencias y Biología del Comportamiento. Universidad Pablo de Olavide, Sevilla
- ♦ Experto en Metodología Docente. Universidad de la Salle
- ♦ Especialista Universitario en Hipnosis Clínica, Hipnoterapia. Universidad Nacional de Educación a Distancia - U.N.E.D.
- ♦ Diplomado en Graduado Social, Gestión de recursos humanos, Administración de personal. Universidad de Sevilla
- ♦ Experto en Dirección de Proyectos, Administración y gestión de empresas. Federación de Servicios U.G.T.
- ♦ Formador de Formadores. Colegio Oficial de Psicólogos de Andalucía

## Dirección



### **Dña. Jiménez Romero, Yolanda**

- ♦ Asesora Pedagógica y Colaboradora Externa Educativa
- ♦ Coordinadora Académica en Campus Universitario Online
- ♦ Directora Territorial del Instituto Extremeño-Castilla la Mancha de Altas Capacidades
- ♦ Creación de Contenidos Educativos INTEF en el Ministerio de Educación y Ciencia
- ♦ Grado de Educación Primaria Mención en Inglés
- ♦ Psicopedagoga por la Universidad Internacional de Valencia
- ♦ Máster en Neuropsicología de las Altas Capacidades
- ♦ Máster en Inteligencia Emocional Especialista en *Practitioner* PNL

## Profesores

### Dña. Rodríguez Ruíz, Celia

- ♦ Psicóloga Clínica en Centro EVEL
- ♦ Responsable del Área de Psicopedagógica del Centro de Estudio Atenea
- ♦ Asesora Pedagógica en Cuadernos Rubio
- ♦ Redactora en Revista Hacer Familia
- ♦ Redactora del Equipo Médico Webconsultas Healthcare
- ♦ Colaboradora en la Fundación Eduardo Punset
- ♦ Licenciada en Psicología por la UNED
- ♦ Licenciada en Pedagogía por la Universidad Complutense de Madrid
- ♦ Especialista Universitario en Terapia Cognitivo Conductual en la Infancia y Adolescencia por la UNED
- ♦ Especialista en Psicología Clínica y Psicoterapia Infantil por INUPSI
- ♦ Formada en Inteligencia Emocional, Neuropsicología, Dislexia, TDAH, Emociones Positivas y Comunicación

### Dña. Pellicer Royo, Irene

- ♦ Experta en Educación Emocional en el Colegio Jesuitas-Caspe, Barcelona
- ♦ Máster en Ciencias Médicas Aplicadas a la Actividad Física y el Deporte por la Universidad de Barcelona
- ♦ Máster en Educación Emocional y Bienestar por la Universidad de Barcelona
- ♦ Licenciada en Ciencias de la Actividad Física y el Deporte por la Universidad de Lérida







#### **Dña. Martínez Zarza, Ana María**

- ♦ Directora en el Centro de Crecimiento Personal Ana Zarza
- ♦ Dirección de talleres para padres sobre Inteligencia Emocional y Coaching
- ♦ Licenciada en Psicopedagogía por la UNED
- ♦ Experto Universitario en Inteligencia Emocional por la UNIR
- ♦ Especialista en Terapia Transpersonal por la Universidad Europea Miguel de Cervantes
- ♦ Curso Superior en Coaching por la Universidad Rey Juan Carlos

#### **D. Salido Durán, Daniel**

- ♦ Terapeuta Transpersonal
- ♦ Experto Universitario en Inteligencia Emocional
- ♦ Máster en Coaching Educativo
- ♦ Licenciado en Filosofía y Ciencias de la Educación por la Universidad de Sevilla

#### **D. Monllor Pérez, Francisco**

- ♦ Terapeuta Integrativo y Educador Familiar
- ♦ Coordinador en el Centro de Atención y Formación Familiar La Escuela de la Vida
- ♦ Mentor Certificado del Proyecto e-FP en la Formación Profesional
- ♦ Máster en Psicología Clínica por la Universidad Maimónides. Buenos Aires
- ♦ Experto Superior Universitario en Inteligencia Emocional, Mindfulness y Psicología Positiva
- ♦ Diplomado en Osteopatía
- ♦ Asociado de la Sociedad Argentina de Medicina del Estrés

# 04

## Estructura y contenido

El temario de este Experto Universitario está compuesto por varios módulos con los que el alumno incrementará significativamente sus conocimientos y sus competencias en el manejo de la Inteligencia Emocional para adolescentes de entre los 12 y los 16 años de edad. Asimismo, los materiales didácticos que estudiará a lo largo de este periodo académico están disponibles en formatos tan dispares entre sí como el vídeo explicativo, el resumen interactivo o las lecturas complementarias. Esto, junto con una metodología 100% en línea, favorecerá una enseñanza adaptada por completo a las necesidades personales y académicas del estudiante.





“

*Este plan de estudios está diseñado y creado por los mejores psicólogos expertos en Inteligencia Emocional en la etapa infantojuvenil”*

### Módulo 1. El cerebro emocional

- 1.1. El Cerebro Emocional
- 1.2. Emociones Positivas vs. Negativas
- 1.3. Arousal vs. Valencia
- 1.4. La Inteligencia Emocional y la educación de las emociones desde el Modelo de Mayer y Salovey
- 1.5. Otros modelos de Inteligencia Emocional y transformación emocional
- 1.6. Competencias socioemocionales y creatividad según el nivel de Inteligencia
- 1.7. Coeficiente Emocional vs. Inteligencia
- 1.8. Alexitimia vs. Hiperemotividad
- 1.9. La salud emocional
- 1.10. El cerebro social

### Módulo 2. La Inteligencia Emocional

- 2.1. Concepto de la Inteligencia Emocional
- 2.2. Teorías y modelos de la Inteligencia Emocional
- 2.3. Componentes de la Inteligencia Emocional
- 2.4. Fisiología de la Inteligencia Emocional
- 2.5. Evolución de la Inteligencia Emocional
- 2.6. Evaluación de la Inteligencia Emocional
- 2.7. Diferencias de género de la Inteligencia Emocional
- 2.8. Influencia social de la Inteligencia Emocional
- 2.9. Familia e Inteligencia Emocional
- 2.10. Mitos y verdades de la Inteligencia Emocional

### Módulo 3. Inteligencia Emocional en la Secundaria, 12 a 16 años

- 3.1. Características de Secundaria
- 3.2. Las emociones en Secundaria
- 3.3. El papel de los padres en Secundaria
- 3.4. El papel de los otros en Secundaria
- 3.5. Desarrollo de Secundaria





- 3.6. Desajustes emocionales en Secundaria
- 3.7. Diagnóstico en Secundaria
- 3.8. Herramientas de IE de intervención en Secundaria
- 3.9. Intervención con IE en Secundaria
- 3.10. Evaluación de la eficacia del IE en Secundaria

#### Módulo 4. Inteligencia Emocional en docentes de Secundaria

- 4.1. El papel del docente de Secundaria
- 4.2. Funciones y límites del docente de Secundaria
- 4.3. Detección y diagnóstico del docente de Secundaria
- 4.4. Herramientas de IE. del docente de Secundaria
- 4.5. Intervención en IE del docente de Secundaria
- 4.6. Efectividad de intervención en IE del docente de Secundaria
- 4.7. Conflictividad con compañeros del docente de Secundaria
- 4.8. Conflictividad con padres por parte del docente de Secundaria
- 4.9. Intervención de IE en la conflictividad del docente de Secundaria
- 4.10. Intervención de IE en el ambiente de trabajo del docente de Secundaria

“

*Disfruta, en esta titulación, de un moderno sistema Relearning que te habilitará para alcanzar un aprendizaje de primer nivel a tu propio ritmo”*

05

# Metodología de estudio

TECH es la primera universidad en el mundo que combina la metodología de los **case studies** con el **Relearning**, un sistema de aprendizaje 100% online basado en la reiteración dirigida.

Esta disruptiva estrategia pedagógica ha sido concebida para ofrecer a los profesionales la oportunidad de actualizar conocimientos y desarrollar competencias de un modo intensivo y riguroso. Un modelo de aprendizaje que coloca al estudiante en el centro del proceso académico y le otorga todo el protagonismo, adaptándose a sus necesidades y dejando de lado las metodologías más convencionales.



“

*TECH te prepara para afrontar nuevos retos en entornos inciertos y lograr el éxito en tu carrera”*

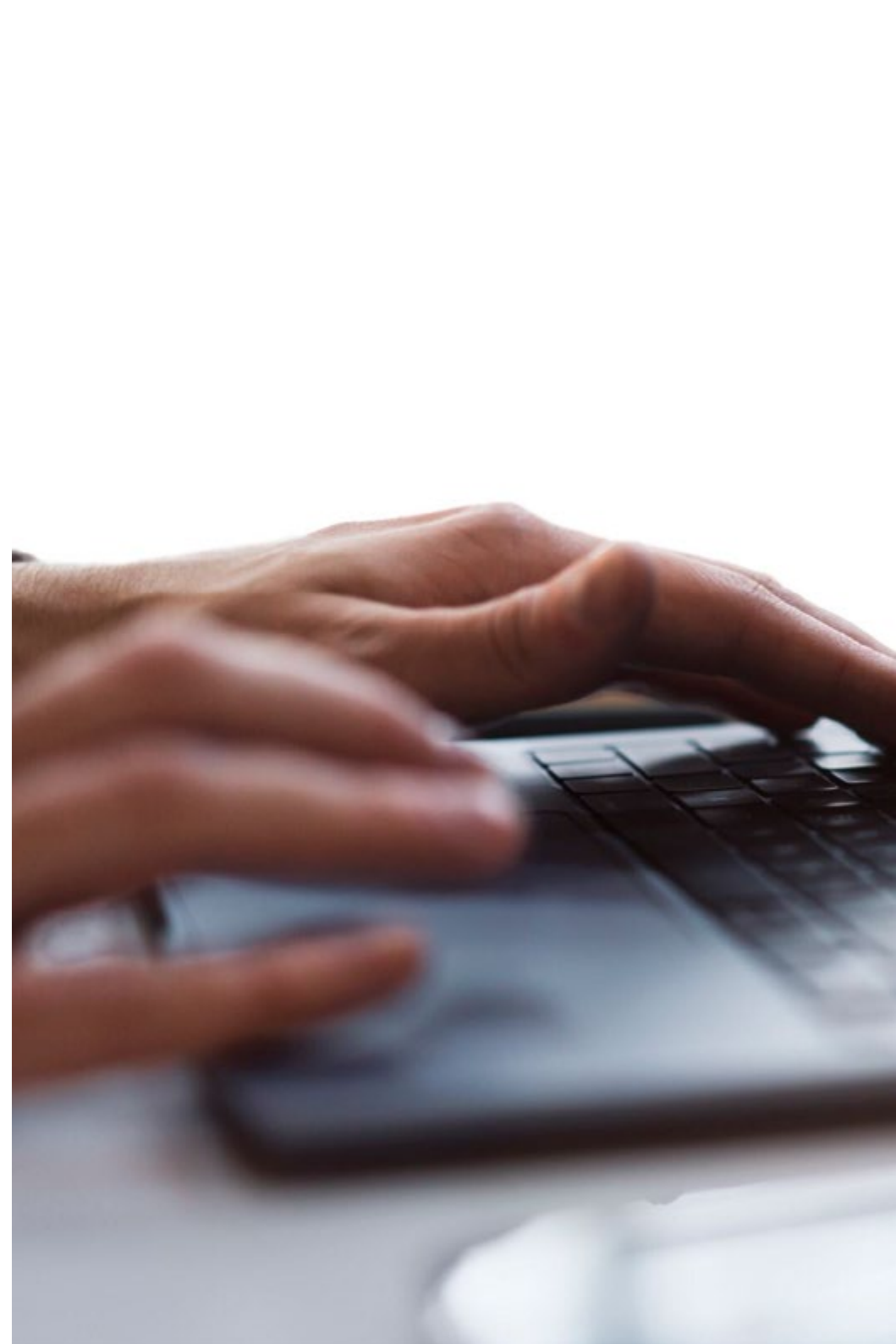
## El alumno: la prioridad de todos los programas de TECH

En la metodología de estudios de TECH el alumno es el protagonista absoluto. Las herramientas pedagógicas de cada programa han sido seleccionadas teniendo en cuenta las demandas de tiempo, disponibilidad y rigor académico que, a día de hoy, no solo exigen los estudiantes sino los puestos más competitivos del mercado.

Con el modelo educativo asincrónico de TECH, es el alumno quien elige el tiempo que destina al estudio, cómo decide establecer sus rutinas y todo ello desde la comodidad del dispositivo electrónico de su preferencia. El alumno no tendrá que asistir a clases en vivo, a las que muchas veces no podrá acudir. Las actividades de aprendizaje las realizará cuando le venga bien. Siempre podrá decidir cuándo y desde dónde estudiar.

“

*En TECH NO tendrás clases en directo  
(a las que luego nunca puedes asistir)”*





### Los planes de estudios más exhaustivos a nivel internacional

TECH se caracteriza por ofrecer los itinerarios académicos más completos del entorno universitario. Esta exhaustividad se logra a través de la creación de temarios que no solo abarcan los conocimientos esenciales, sino también las innovaciones más recientes en cada área.

Al estar en constante actualización, estos programas permiten que los estudiantes se mantengan al día con los cambios del mercado y adquieran las habilidades más valoradas por los empleadores. De esta manera, quienes finalizan sus estudios en TECH reciben una preparación integral que les proporciona una ventaja competitiva notable para avanzar en sus carreras.

Y además, podrán hacerlo desde cualquier dispositivo, pc, tableta o smartphone.

“

*El modelo de TECH es asincrónico, de modo que te permite estudiar con tu pc, tableta o tu smartphone donde quieras, cuando quieras y durante el tiempo que quieras”*

## Case studies o Método del caso

El método del caso ha sido el sistema de aprendizaje más utilizado por las mejores escuelas de negocios del mundo. Desarrollado en 1912 para que los estudiantes de Derecho no solo aprendiesen las leyes a base de contenidos teóricos, su función era también presentarles situaciones complejas reales. Así, podían tomar decisiones y emitir juicios de valor fundamentados sobre cómo resolverlas. En 1924 se estableció como método estándar de enseñanza en Harvard.

Con este modelo de enseñanza es el propio alumno quien va construyendo su competencia profesional a través de estrategias como el *Learning by doing* o el *Design Thinking*, utilizadas por otras instituciones de renombre como Yale o Stanford.

Este método, orientado a la acción, será aplicado a lo largo de todo el itinerario académico que el alumno emprenda junto a TECH. De ese modo se enfrentará a múltiples situaciones reales y deberá integrar conocimientos, investigar, argumentar y defender sus ideas y decisiones. Todo ello con la premisa de responder al cuestionamiento de cómo actuaría al posicionarse frente a eventos específicos de complejidad en su labor cotidiana.



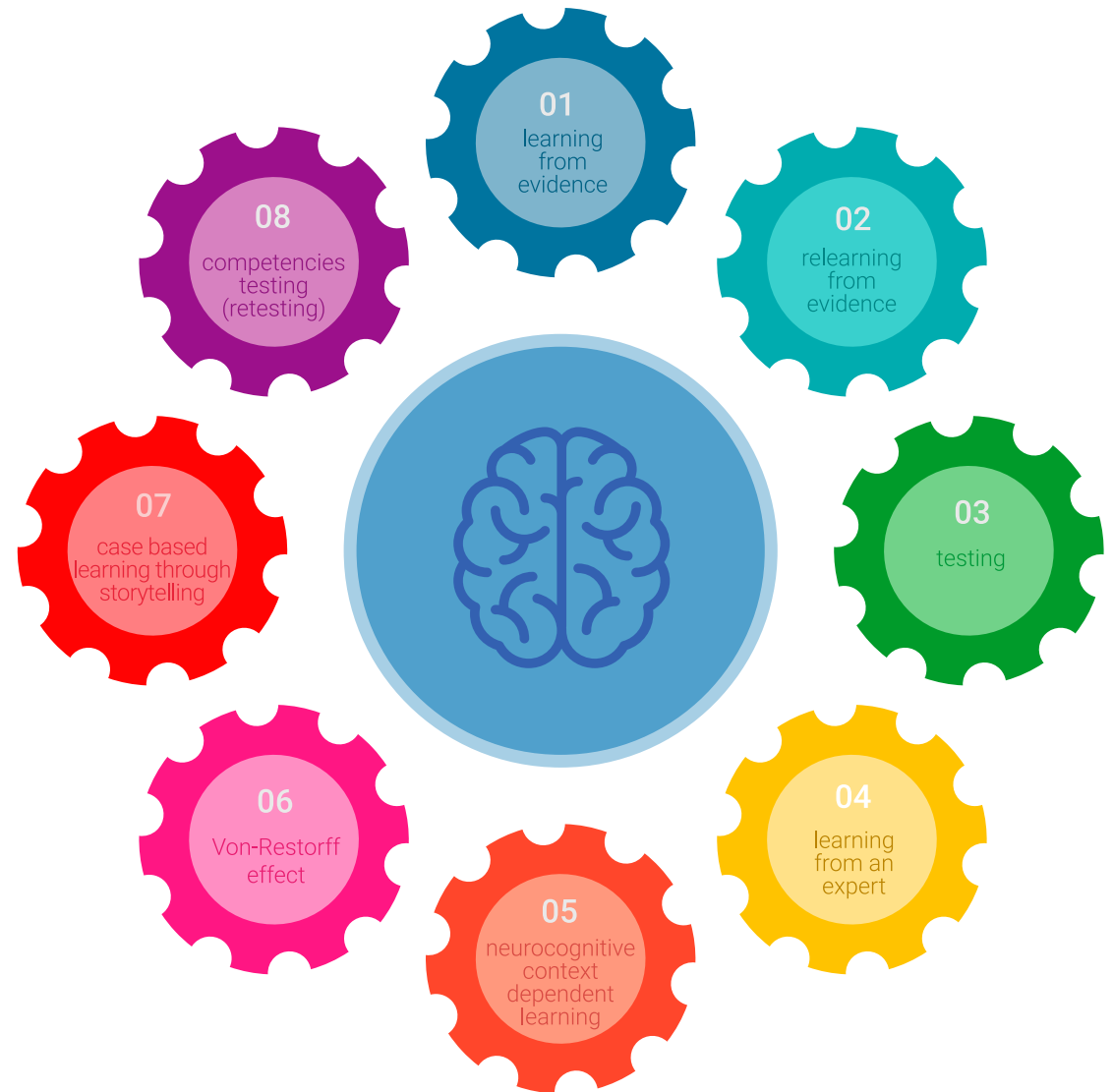
## Método Relearning

En TECH los *case studies* son potenciados con el mejor método de enseñanza 100% online: el *Relearning*.

Este método rompe con las técnicas tradicionales de enseñanza para poner al alumno en el centro de la ecuación, proveyéndole del mejor contenido en diferentes formatos. De esta forma, consigue repasar y reiterar los conceptos clave de cada materia y aprender a aplicarlos en un entorno real.

En esta misma línea, y de acuerdo a múltiples investigaciones científicas, la reiteración es la mejor manera de aprender. Por eso, TECH ofrece entre 8 y 16 repeticiones de cada concepto clave dentro de una misma lección, presentada de una manera diferente, con el objetivo de asegurar que el conocimiento sea completamente afianzado durante el proceso de estudio.

*El Relearning te permitirá aprender con menos esfuerzo y más rendimiento, implicándote más en tu especialización, desarrollando el espíritu crítico, la defensa de argumentos y el contraste de opiniones: una ecuación directa al éxito.*



## Un Campus Virtual 100% online con los mejores recursos didácticos

Para aplicar su metodología de forma eficaz, TECH se centra en proveer a los egresados de materiales didácticos en diferentes formatos: textos, vídeos interactivos, ilustraciones y mapas de conocimiento, entre otros. Todos ellos, diseñados por profesores cualificados que centran el trabajo en combinar casos reales con la resolución de situaciones complejas mediante simulación, el estudio de contextos aplicados a cada carrera profesional y el aprendizaje basado en la reiteración, a través de audios, presentaciones, animaciones, imágenes, etc.

Y es que las últimas evidencias científicas en el ámbito de las Neurociencias apuntan a la importancia de tener en cuenta el lugar y el contexto donde se accede a los contenidos antes de iniciar un nuevo aprendizaje. Poder ajustar esas variables de una manera personalizada favorece que las personas puedan recordar y almacenar en el hipocampo los conocimientos para retenerlos a largo plazo. Se trata de un modelo denominado *Neurocognitive context-dependent e-learning* que es aplicado de manera consciente en esta titulación universitaria.

Por otro lado, también en aras de favorecer al máximo el contacto mentor-alumno, se proporciona un amplio abanico de posibilidades de comunicación, tanto en tiempo real como en diferido (mensajería interna, foros de discusión, servicio de atención telefónica, email de contacto con secretaría técnica, chat y videoconferencia).

Asimismo, este completísimo Campus Virtual permitirá que el alumnado de TECH organice sus horarios de estudio de acuerdo con su disponibilidad personal o sus obligaciones laborales. De esa manera tendrá un control global de los contenidos académicos y sus herramientas didácticas, puestas en función de su acelerada actualización profesional.



*La modalidad de estudios online de este programa te permitirá organizar tu tiempo y tu ritmo de aprendizaje, adaptándolo a tus horarios”*

### La eficacia del método se justifica con cuatro logros fundamentales:

1. Los alumnos que siguen este método no solo consiguen la asimilación de conceptos, sino un desarrollo de su capacidad mental, mediante ejercicios de evaluación de situaciones reales y aplicación de conocimientos.
2. El aprendizaje se concreta de una manera sólida en capacidades prácticas que permiten al alumno una mejor integración en el mundo real.
3. Se consigue una asimilación más sencilla y eficiente de las ideas y conceptos, gracias al planteamiento de situaciones que han surgido de la realidad.
4. La sensación de eficiencia del esfuerzo invertido se convierte en un estímulo muy importante para el alumnado, que se traduce en un interés mayor en los aprendizajes y un incremento del tiempo dedicado a trabajar en el curso.

## La metodología universitaria mejor valorada por sus alumnos

Los resultados de este innovador modelo académico son constatables en los niveles de satisfacción global de los egresados de TECH.

La valoración de los estudiantes sobre la calidad docente, calidad de los materiales, estructura del curso y sus objetivos es excelente. No en valde, la institución se convirtió en la universidad mejor valorada por sus alumnos en la plataforma de reseñas Trustpilot, obteniendo un 4,9 de 5.

*Accede a los contenidos de estudio desde cualquier dispositivo con conexión a Internet (ordenador, tablet, smartphone) gracias a que TECH está al día de la vanguardia tecnológica y pedagógica.*

*Podrás aprender con las ventajas del acceso a entornos simulados de aprendizaje y el planteamiento de aprendizaje por observación, esto es, Learning from an expert.*



Así, en este programa estarán disponibles los mejores materiales educativos, preparados a conciencia:



#### Material de estudio

Todos los contenidos didácticos son creados por los especialistas que van a impartir el curso, específicamente para él, de manera que el desarrollo didáctico sea realmente específico y concreto.

Estos contenidos son aplicados después al formato audiovisual que creará nuestra manera de trabajo online, con las técnicas más novedosas que nos permiten ofrecerte una gran calidad, en cada una de las piezas que pondremos a tu servicio.



#### Prácticas de habilidades y competencias

Realizarás actividades de desarrollo de competencias y habilidades específicas en cada área temática. Prácticas y dinámicas para adquirir y desarrollar las destrezas y habilidades que un especialista precisa desarrollar en el marco de la globalización que vivimos.



#### Resúmenes interactivos

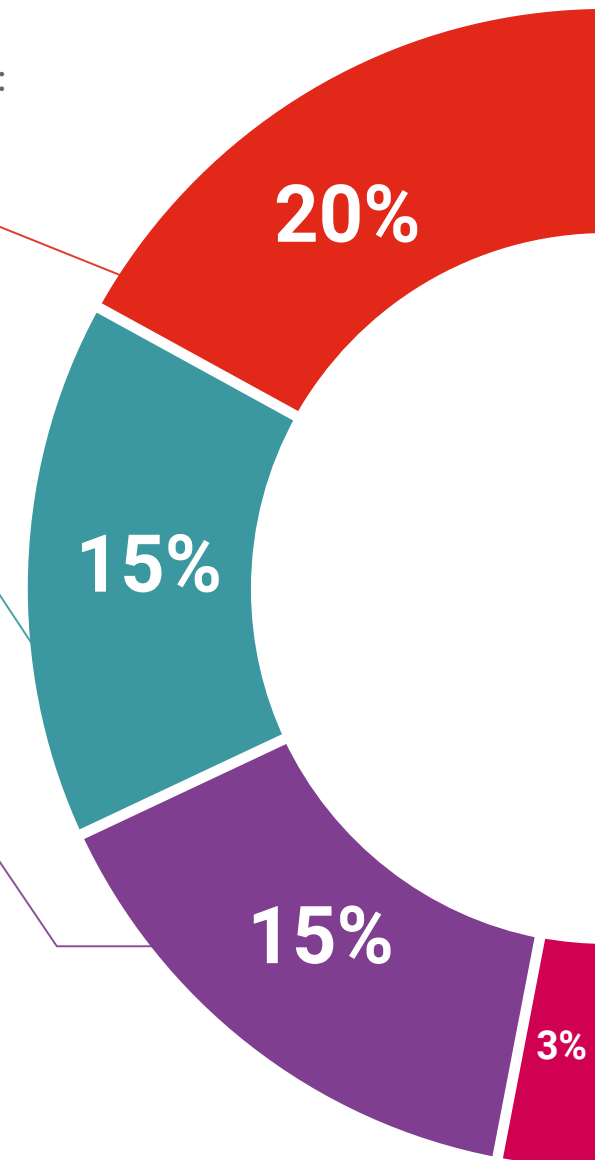
Presentamos los contenidos de manera atractiva y dinámica en píldoras multimedia que incluyen audio, vídeos, imágenes, esquemas y mapas conceptuales con el fin de afianzar el conocimiento.

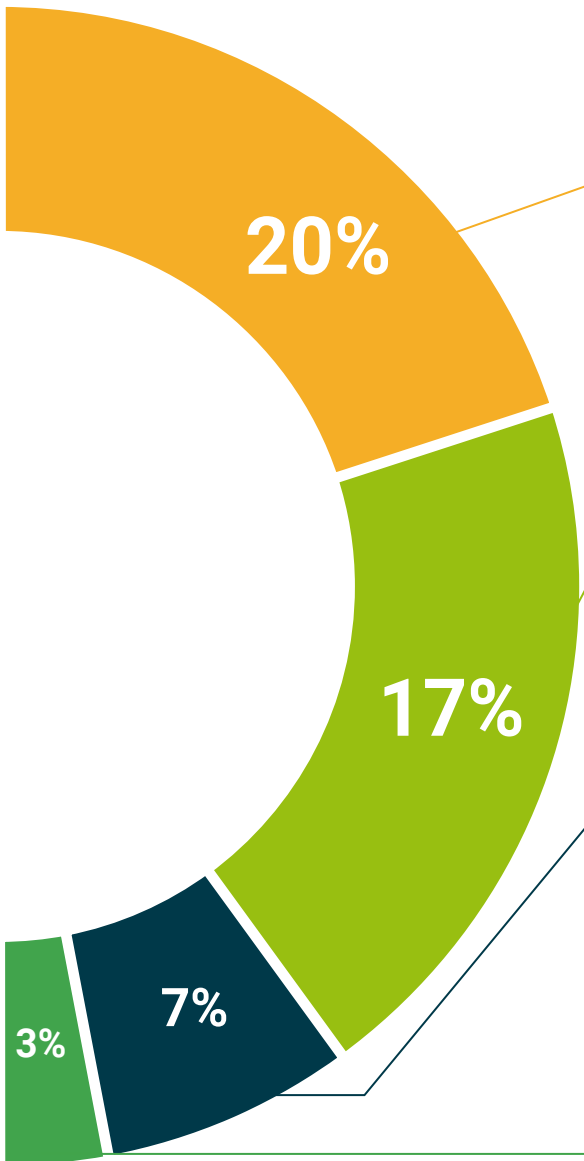
Este sistema exclusivo educativo para la presentación de contenidos multimedia fue premiado por Microsoft como "Caso de éxito en Europa".



#### Lecturas complementarias

Artículos recientes, documentos de consenso, guías internacionales... En nuestra biblioteca virtual tendrás acceso a todo lo que necesitas para completar tu capacitación.





**Case Studies**

Completarás una selección de los mejores *case studies* de la materia. Casos presentados, analizados y tutorizados por los mejores especialistas del panorama internacional.



**Testing & Retesting**

Evaluamos y reevaluamos periódicamente tu conocimiento a lo largo del programa. Lo hacemos sobre 3 de los 4 niveles de la Pirámide de Miller.



**Clases magistrales**

Existe evidencia científica sobre la utilidad de la observación de terceros expertos. El denominado *Learning from an expert* afianza el conocimiento y el recuerdo, y genera seguridad en nuestras futuras decisiones difíciles.



**Guías rápidas de actuación**

TECH ofrece los contenidos más relevantes del curso en forma de fichas o guías rápidas de actuación. Una manera sintética, práctica y eficaz de ayudar al estudiante a progresar en su aprendizaje.



06

# Titulación

El Experto Universitario en Inteligencia Emocional en Educación Secundaria garantiza, además de la capacitación más rigurosa y actualizada, el acceso a un título de Experto Universitario expedido por TECH Global University.





“

*Supera con éxito este programa y recibe tu titulación universitaria sin desplazamientos ni farragosos trámites”*

Este programa te permitirá obtener el título propio de **Experto Universitario en Inteligencia Emocional en Educación Secundaria** avalado por **TECH Global University**, la mayor Universidad digital del mundo.

**TECH Global University**, es una Universidad Oficial Europea reconocida públicamente por el Gobierno de Andorra ([boletín oficial](#)). Andorra forma parte del Espacio Europeo de Educación Superior (EEES) desde 2003. El EEES es una iniciativa promovida por la Unión Europea que tiene como objetivo organizar el marco formativo internacional y armonizar los sistemas de educación superior de los países miembros de este espacio. El proyecto promueve unos valores comunes, la implementación de herramientas conjuntas y fortaleciendo sus mecanismos de garantía de calidad para potenciar la colaboración y movilidad entre estudiantes, investigadores y académicos.

Este título propio de **TECH Global University**, es un programa europeo de formación continua y actualización profesional que garantiza la adquisición de las competencias en su área de conocimiento, confiriendo un alto valor curricular al estudiante que supere el programa.

Título: **Experto Universitario en Inteligencia Emocional en Educación Secundaria**

Modalidad: **online**

Duración: **6 meses**

Acreditación: **24 ECTS**



\*Apostilla de La Haya. En caso de que el alumno solicite que su título en papel recabe la Apostilla de La Haya, TECH Global University realizará las gestiones oportunas para su obtención, con un coste adicional.



Experto Universitario  
Inteligencia Emocional  
en Educación Secundaria

- » Modalidad: online
- » Duración: 6 meses
- » Titulación: TECH Global University
- » Acreditación: 24 ECTS
- » Horario: a tu ritmo
- » Exámenes: online

# Experto Universitario

## Inteligencia Emocional en Educación Secundaria

