

Experto Universitario

Inclusión Social y Educación Inclusiva





Experto Universitario Inclusión Social y Educación Inclusiva

- » Modalidad: **online**
- » Duración: **6 meses**
- » Titulación: **TECH Global University**
- » Acreditación: **18 ECTS**
- » Horario: **a tu ritmo**
- » Exámenes: **online**

Acceso web: www.techtute.com/psicologia/experto-universitario/experto-inclusion-social-educacion-inclusiva

Índice

01

Presentación

pág. 4

02

Objetivos

pág. 8

03

Dirección del curso

pág. 12

04

Estructura y contenido

pág. 20

05

Metodología del estudio

pág. 26

06

Titulación

pág. 36

01

Presentación

La educación inclusiva se ha convertido en uno de los objetivos principales en los centros educativos, pues se trata de un elemento clave para generar igualdad de oportunidades entre los alumnos. No obstante, está muy lejos de hacerse efectiva, y los motivos son muy diversos. Desde entornos sociales y familiares desfavorables hasta la incapacidad del profesorado para abordar situaciones de desigualdad por no saber cómo hacerlo. Con el objetivo de subsanar esta deficiencia nace la presente titulación, elaborada a partir de los principios de inclusión social y atención a la diversidad. A través de ella, los docentes y psicólogos escolares podrán acceder a los modelos y teorías más recientes y efectivos, orientados a preparar a los titulados para aplicar la perspectiva de inclusividad en su ámbito de actuación. Por su parte, los contenidos se impartirán en una modalidad online y sin horarios, favoreciendo así la conciliación familiar y laboral.



“

Muchas veces, los psicólogos tienen la responsabilidad de introducir perspectivas de igualdad en los centros educativos. Matricúlate en TECH y profundiza en las técnicas más efectivas”

Cuando un niño es discriminado por su físico, orientación sexual, raza, etc. en el centro escolar, deben ponerse en marcha procedimientos para atajar el problema de raíz. Puesto que se corre el riesgo de que el problema vaya a peor. Para ello, existen distintos procedimientos y técnicas que han sido descritas en este programa por profesionales de prestigio.

De forma introductoria, el temario comienza definiendo los conceptos de educación inclusiva, enseñanza multinivel, aprendizaje cooperativo e inclusión social. Así como la aplicación de las Tecnologías de la Información y el Diseño Universal de Aprendizaje a la escuela inclusiva. Con la intención de abordar el programa desde una perspectiva actual e innovadora.

A continuación, se ahonda en la preparación del profesorado para aplicar perspectivas de inclusividad. Para ello, se hará una contextualización de la escuela inclusiva y de los modelos y teorías que debe utilizar el docente. Así como de las competencias y la inteligencia emocional que debe poseer. Permitiendo extrapolar los conocimientos adquiridos directamente al aula.

Para finalizar, se trabajará en el papel que juega la familia a la hora de generar entornos inclusivos. Incidiendo en los distintos tipos de actuaciones en función del modelo familiar y en la importancia de la participación de la familia en los espacios escolares.

A lo largo de este itinerario académico, los estudiantes tendrán acceso a una serie de Masterclasses impartidas por un prestigioso Director Invitado Internacional, quien profundizará en los conceptos más actuales.

Por su parte, estos contenidos se impartirán en una modalidad online, sin horarios y con todo el temario disponible desde el primer momento. Favoreciendo así la conciliación laboral y personal, y, en consecuencia, la asimilación del aprendizaje.

Este **Experto Universitario en Inclusión Social y Educación Inclusiva** contiene el programa educativo más completo y actualizado del mercado. Sus características más destacadas son:

- ♦ El desarrollo de casos prácticos presentados por expertos en inclusión social y educación inclusiva
- ♦ Los contenidos gráficos, esquemáticos y eminentemente prácticos con los que está concebido recogen una información científica y práctica sobre aquellas disciplinas indispensables para el ejercicio profesional
- ♦ Los ejercicios prácticos donde realizar el proceso de autoevaluación para mejorar el aprendizaje
- ♦ Su especial hincapié en metodologías innovadoras
- ♦ Las lecciones teóricas, preguntas al experto, foros de discusión de temas controvertidos y trabajos de reflexión individual
- ♦ La disponibilidad de acceso a los contenidos desde cualquier dispositivo fijo o portátil con conexión a internet



Cursando este programa tendrás acceso a los modelos de educación inclusiva más recientes con una serie de Masterclasses impartidas por un Director Invitado internacional”

“

Reinventar la forma en que das clases puede resultar complicado. Por ello, se ha concebido un temario que va de lo general a lo concreto y de lo simple a lo complejo”

El programa incluye, en su cuadro docente, a profesionales del sector que vierten en esta capacitación la experiencia de su trabajo, además de reconocidos especialistas de sociedades de referencia y universidades de prestigio.

Su contenido multimedia, elaborado con la última tecnología educativa, permitirá al profesional un aprendizaje situado y contextual, es decir, un entorno simulado que proporcionará una capacitación inmersiva programada para entrenarse ante situaciones reales.

El diseño de este programa se centra en el Aprendizaje Basado en Problemas, mediante el cual el profesional deberá tratar de resolver las distintas situaciones de práctica profesional que se le planteen a lo largo del programa académico. Para ello, contará con la ayuda de un novedoso sistema de vídeo interactivo realizado por reconocidos expertos.

Los docentes de TECH te ayudarán a elaborar estrategias que te permitan alcanzar los objetivos de la educación inclusiva en la actualidad.

Matricúlate y profundiza en las posibilidades de las Tecnologías de la Información para generar un ambiente de integración e inclusión en el aula.



02

Objetivos

Los titulados en este Experto Universitario estarán preparados para introducir perspectivas de igualdad e inclusión en sus respectivos espacios de trabajo. Conocerán los distintos conceptos en torno a los que giran estas perspectivas, trabajarán con las teorías y modelos que implementarán posteriormente en sus centros y recibirán técnicas concretas para llevar la teoría a la práctica de manera efectiva. Todo ello, con la intención de trabajar en base a los estudios e investigaciones más recientes.





“

TECH ha reservado un tema para que profundices en la inteligencia emocional como forma de conectar eficazmente con los jóvenes”



Objetivos generales

- ♦ Capacitar al alumno para impartir docencia en situaciones de riesgo de exclusión
- ♦ Definir las principales características de la educación inclusiva
- ♦ Manejar técnicas y estrategias para la intervención ante la diversidad de alumnos, así como con la comunidad educativa: familias y entorno
- ♦ Analizar el papel del profesorado y de la familia en el contexto de la educación inclusiva
- ♦ Interpretar todos los elementos y aspectos referentes a la preparación del profesorado en la escuela inclusiva
- ♦ Desarrollar en el alumno la capacidad para elaborar su propia metodología y sistema de trabajo
- ♦ Interiorizar la tipología de alumnos que están en situación de riesgo y exclusión social, y qué respuesta les debe dar el sistema educativo
- ♦ Describir el funcionamiento del sistema de protección de la infancia y juventud
- ♦ Estudiar los diversos tipos de medidas de protección y su trato desde el ámbito escolar
- ♦ Analizar las situaciones de maltrato infantil y los protocolos de actuación por parte del profesional de la psicología
- ♦ Identificar las etapas del desarrollo desde el nacimiento hasta la adolescencia; logrando que el alumnado tenga un juicio propio para establecer los efectos que los procesos cognitivos, comunicativos, motores y emocionales tienen en el desarrollo infantil
- ♦ Detectar los factores de riesgo de distinta naturaleza que puedan alterar el desarrollo a lo largo del ciclo vital
- ♦ Describir las circunstancias generales de los alumnos y alumnas tutelados y tuteladas y cómo estas pueden afectar en su ámbito educativo
- ♦ Aprender a dar respuesta a los alumnos y alumnas tutelados y tuteladas y a sus familias desde el ámbito escolar
- ♦ Aplicar la mediación como herramienta pedagógica de resolución de conflictos y de armonización de la comunidad educativa



Objetivos específicos

Módulo 1. La Educación Inclusiva y la inclusión social

- ◆ Describir los conceptos clave relacionados con la inclusión educativa y social
- ◆ Explicar los métodos tradicionales de educación
- ◆ Definir los métodos de educación inclusiva fundamentales
- ◆ Identificar las necesidades de los alumnos
- ◆ Identificar las necesidades y posibilidades del centro educativo
- ◆ Planificar una respuesta educativa adaptada a las necesidades

Módulo 2. La preparación del profesorado para la escuela inclusiva

- ◆ Describir una evolución histórica de la exclusividad en las aulas
- ◆ Interpretar las principales fuentes de ámbito inclusivo
- ◆ Analizar los principales componentes para el aprendizaje del docente
- ◆ Instruir en diferentes modelos de escuela inclusiva
- ◆ Informar de la legislación correspondiente a la educación inclusiva
- ◆ Utilizar herramientas para el aprendizaje en el ámbito de la exclusividad
- ◆ Realizar una interpretación más efectiva de la escuela inclusiva

Módulo 3. El papel de la familia y la comunidad en la escuela inclusiva

- ◆ Definir los tipos de familia que existen
- ◆ Aplicar las técnicas y estrategias para la intervención ante la diversidad de familias
- ◆ Explicar cómo se debe trabajar con estas familias desde la escuela inclusiva
- ◆ Dar pautas para hacer que las familias se impliquen de forma activa en el proceso educativo de sus hijos
- ◆ Analizar el papel que tiene la sociedad en la escuela inclusiva
- ◆ Describir el papel de las familias en las comunidades de aprendizaje
- ◆ Desarrollar en el alumno la capacidad de elaborar su propia metodología y sistema de trabajo



En ocasiones, intervenir en las familias puede resultar muy complicado. No obstante, en esta titulación encontrarás algunas técnicas y estrategias que te pueden resultar de utilidad”

03

Dirección del curso

El cuerpo docente del Experto Universitario en Inclusión Social y Educación Inclusiva está formado por profesionales con una amplia trayectoria laboral. Profesores y psicólogos que han lidiado en primera persona con conflictos derivados de la convivencia entre niños y jóvenes, y que, por tanto, están familiarizados con los procedimientos a llevar a cabo en cada caso. Lo que permitirá adquirir un aprendizaje práctico fácilmente extrapolable al trabajo en las aulas.





“

Los docentes de TECH pondrán su experiencia a tu disposición para para que puedas trabajar en base a las técnicas y estrategias más novedosas”

Directora Invitada Internacional

La Doctora en Educación Cathy Little cuenta con una larga trayectoria impartiendo clases a niños y jóvenes en centros de **Educación Infantil y Primaria**. En particular, destaca por su dilatada experiencia en centros de **Educación Especial**, donde ha enseñado a alumnos con Trastornos del **Espectro Autista** y de la **Conducta**. En este ámbito, fue subdirectora de una **Unidad de Apoyo** adscrita a una prestigiosísima escuela primaria. Asimismo, ha impartido clases tanto a nivel de licenciatura como de posgrado, además de ocupar el cargo de **Directora de Formación Inicial del Profesorado** de la Universidad de Sydney.

A lo largo de su carrera ha demostrado ser una educadora apasionada por ofrecer una experiencia educativa atractiva y positiva a todos los estudiantes. Sus áreas de interés son las **altas necesidades de apoyo** y las **directrices conductuales positivas**. Por ello, sus trabajos de investigación se han enfocado en el estudio de modelos pedagógicos eficientes y que atiendan a las más complejas dificultades de aprendizaje.

En esta línea, uno de sus proyectos ha versado sobre las actitudes de los profesores y la inclusión social de **alumnos con síndrome de Asperger**. También, ha colaborado con la Universidad Srinakharinwirot de Bangkok para investigar el comportamiento, los conocimientos y las percepciones de los docentes tailandeses sobre niños y adolescentes con **Trastorno del Espectro Autista**. Además, es miembro de la **Sociedad Internacional para la Investigación del Autismo** y miembro de la **Asociación Australiana de Educación Especial**.

Por otra parte, cuenta con una extensa lista de artículos científicos publicados y ponencias en conferencias sobre Educación. Asimismo, ha publicado el libro *Apoyando la inclusión social para estudiantes con Trastornos del Espectro Autista*. Por todo esto, ha sido galardonada en dos ocasiones con el **Premio a la excelencia docente** de la Facultad de Educación y Trabajo Social de la Universidad de Sydney.



Dra. Little, Cathy

- ♦ Directora de Formación Inicial del Profesorado de la Universidad de Sydney, Australia
- ♦ Subdirectora de una Unidad de Apoyo en Escuela Primaria
- ♦ Docente en centros de educación infantil, primaria y especial
- ♦ Doctora en Educación
- ♦ Máster en Educación Especial por la Universidad de Sydney
- ♦ Máster en Educación Infantil por la Universidad de Wollongong
- ♦ Máster de Magisterio Infantil por la Universidad de Macquarie
- ♦ Licenciada en Educación Primaria por la Universidad de Sydney
- ♦ Miembro de: Sociedad Australiana para la Investigación del Autismo, Sociedad Internacional para la Investigación del Autismo

“

Gracias a TECH podrás aprender con los mejores profesionales del mundo”

Dirección



D. Notario Pardo, Francisco

- ◆ Funcionario Supervisor de departamento. Generalitat Valenciana
- ◆ Educador social de Equipo de Intervención de Atención Primaria Básica de Servicios Sociales. Ayuntamiento de Alcoy
- ◆ Perito Oficial (familia y menores). Juzgados de Familia, Fiscalía de Menores
- ◆ Educador Social interino. Generalitat Valenciana
- ◆ Técnico de Intervención en Acogimiento Familiar. Asociación Centro Trama, Alicante
- ◆ Coordinador Centro de Intervención en Acogimiento Familiar, Alicante
- ◆ Director del Máster Educación Inclusiva para Niños en situación de riesgo social
- ◆ Licenciado en Pedagogía. Universidad de Valencia
- ◆ Diplomado en Educación Social. Universidad de Valencia
- ◆ Diploma en Intervención con familias en Riesgo y en Menores con Conducta Antisocial. Universidad de Valencia
- ◆ Diploma Especialización en Intervención y Terapéutica en N.E.E. y Necesidades socioeducativas. Colegio Oficial de Pedagogos y Psicopedagogos Comunidad Valenciana
- ◆ Colegio Oficial de Pedagogos y Psicopedagogos de la Comunidad Valenciana. Perito Oficial (juzgado de familia, menores)
- ◆ Docente de la Formación Profesional para el Empleo. Centro Servef
- ◆ Certificado Universitario en Mediación Familiar y Escolar, Mediación familiar y escolar. Universidad Católica de Valencia San Vicente Mártir
- ◆ Experto Universitario en Inclusión Social y educación inclusiva. Universidad CEU Cardenal Herrera
- ◆ Experto en "Intervención con familias en situación de riesgo y menores con conducta antisocial"



Profesores

Dña. Antón Ortega, Noelia

- ◆ Pedagoga Terapéutica
- ◆ Maestra de Educación Especial en el CEIP Miguel Hernández
- ◆ Diplomada en Maestra de Educación Especial
- ◆ Máster en Neuropsicología y Educación
- ◆ Formación en TEA, algoritmo ABN, las TIC en el aula, acoso escolar, educar por competencias, inteligencia emocional y abusos a menores, entre otros

Dña. Antón Ortega, Patricia

- ◆ Especialista en Maltrato en la Infancia y en Terapia Cognitivo-Conductual
- ◆ Psicóloga CIAF Centro Intervención Acogimiento Familiar de Alicante
- ◆ Diplomada en Trabajo Social y Licenciada en Psicología
- ◆ Posgrado en Psicopatología Clínica y en Acogimiento Familiar y Adopción
- ◆ Máster en Infancia y Juventud en Riesgo Social
- ◆ Título de Experto en Trastornos Psicológicos en Infancia y Adolescencia
- ◆ Especialista en Maltrato en la Infancia y en Terapia Cognitivo-Conductual en Infancia y Adolescencia

Dña. Beltrán Catalán, María

- ◆ Pedagoga Terapeuta en Oriéntate con María
- ◆ Fundadora y Codirectora de la Asociación Española PostBullying
- ◆ Doctora *Cum Laude* en Psicología por la Universidad de Córdoba
- ◆ Galardonada con el Premio Joven a la Cultura Científica 2019, concedido por el Consejo Superior de Investigaciones Científicas (CSIC) y el Ayuntamiento de Sevilla

Dña. Carbonell Bernal, Noelia

- ♦ Orientador Educativo en la Consejería de Educación de la Región de Murcia
- ♦ Doctora en Psicología Educativa por la Universidad de Murcia
- ♦ Máster en Formación del Profesorado por la Universidad de Murcia
- ♦ Máster en Psicología Clínica por la Universidad Católica San Antonio de Murcia
- ♦ Docente en la UNIR en Grado de Educación Primaria
- ♦ Profesora del Grado en Educación Infantil en la VIU
- ♦ Miembro del cuerpo docente en la Universidad Camilo José Cela

Dña. Tortosa Casado, Noelia

- ♦ Coordinadora de Acogimiento Familiar de Alicante en la Asociación Centro Trama
- ♦ Gerente en Móvo Peritaciones Sociales
- ♦ Profesora. Consejería de Educación
- ♦ Colaboradora en Universidad de Alicante
- ♦ Subdirectora en la Fundación Internacional O'Belén
- ♦ Trabajadora Social del Equipo de Valoraciones de Adopción en Grupo Eulen
- ♦ Trabajadora Social del Equipo Técnico de Menores en la Consejería de Justicia
- ♦ Trabajadora Social en el Centro Mujer 24 horas
- ♦ Grado en Trabajo Social por la Universidad de Alicante
- ♦ Máster en Profesorado de Secundaria por la UMH
- ♦ Máster *Cum Laude* en Intervención y Diagnóstico con Menores en Situación de Riesgo Social por Universidad de Alicante
- ♦ Diplomatura en Trabajo Social y Menores en Riesgo Social por la Universidad de Alicante





Dña. Chacón Saiz, María Raquel

- ♦ Pedagoga Experta en Orientación Educativa y Servicios Escolares
- ♦ Funcionaria de la Consejería de Educación y Ciencia de la Comunidad Valenciana
- ♦ Máster en Educación y Animación Sociocultural por la Universidad de Valencia
- ♦ Licenciada en Pedagogía por la Universidad de Valencia

Dña. Pérez López, Juana

- ♦ Pedagoga Experta en el Centro de Desarrollo Infantil y Atención Temprana Aidemar (CDIAT)
- ♦ Directora de Centros de Terapias Infantiles y Educativos Anda Conmigo
- ♦ Producción Autónoma en Reeducación Pedagógica
- ♦ Asesora Pedagógica/Infantil y Primaria de material escolar en la Editorial Teide
- ♦ Grado en Pedagogía por la Universidad de Murcia
- ♦ Máster en Desarrollo Infantil y Atención Temprana por la Universidad de Valencia
- ♦ Detección Precoz de Dificultades en la Primera Infancia, Valoración de Riesgo Neuromotor y Diseño de Planes de Tratamiento por Psicopraxis
- ♦ Perito Judicial de familias y menores en el Colegio Oficial de Pedagogos y Psicopedagogos de la Comunidad Valenciana
- ♦ Certificado de Profesionalidad en Docencia de la Formación Profesional para el Empleo por el Ministerio de Educación y Formación Profesional
- ♦ Certificado en Dificultades de Aprendizaje y Trastornos de Conducta por la Universidad de Murcia
- ♦ Experto Universitario en Didáctica de Lengua Lectura y Escritura de Infantil y Primaria por la Universidad CEU Cardenal Herrera

04

Estructura y contenido

La estructura de este Experto Universitario va de lo general a lo concreto, tratando de aportar un aprendizaje lo más orgánico posible. Se comienza haciendo una revisión general de los conceptos de inclusión social y educación inclusiva. Para, posteriormente, profundizar en las teorías y modelos más aceptados en la actualidad. Así como en los métodos más adecuados para interiorizar y transmitir este conocimiento. Para finalizar, se explicará la importancia de la familia a la hora de generar entornos inclusivos. Todo ello, a través de la metodología de *Relearning* propuesta por TECH, que favorece el aprendizaje a través de la repetición de conceptos durante todo el temario.





“

TECH se ha esforzado en elaborar un programa extenso y completo para incluir hasta la última consideración relativa a la inclusión social y la educación inclusiva”

Módulo 1. La educación inclusiva y la inclusión social

- 1.1. Concepto de educación inclusiva y sus elementos clave
 - 1.1.1. Aproximación conceptual
 - 1.1.2. Diferencia entre integración e inclusión
 - 1.1.2.1. El concepto de integración
 - 1.1.2.2. El concepto de inclusión
 - 1.1.2.3. Diferencias entre integración e inclusión
 - 1.1.3. Elementos clave de la inclusión educativa
 - 1.1.3.1. Aspectos estratégicos clave
 - 1.1.4. La escuela inclusiva y el sistema educativo
 - 1.1.4.1. Los retos del sistema educativo
- 1.2. Educación inclusiva y atención a la diversidad
 - 1.2.1. Concepto de atención a la diversidad
 - 1.2.1.1. Tipos de diversidad
 - 1.2.2. Medidas de atención a la diversidad e inclusión educativa
 - 1.2.2.1. Orientaciones metodológicas
- 1.3. Enseñanza multinivel y aprendizaje cooperativo
 - 1.3.1. Conceptos clave
 - 1.3.1.1. La enseñanza multinivel
 - 1.3.1.2. El aprendizaje cooperativo
 - 1.3.2. Los equipos cooperativos
 - 1.3.2.1. Conceptualización de equipos cooperativos
 - 1.3.2.2. Funciones y principios
 - 1.3.2.3. Elementos esenciales y ventajas
 - 1.3.3. Beneficios de la enseñanza multinivel y del aprendizaje cooperativo
 - 1.3.3.1. Beneficios de la enseñanza multinivel
 - 1.3.3.2. Beneficios del aprendizaje cooperativo
 - 1.3.4. Barreras para la implementación de la escuela inclusiva
 - 1.3.4.1. Barreras políticas
 - 1.3.4.2. Barreras culturales
 - 1.3.4.3. Barreras didácticas
 - 1.3.4.4. Estrategias para solventar barreras
- 1.4. La inclusión social
 - 1.4.1. La inclusión y la integración social
 - 1.4.1.1. Definición de integración y elementos
 - 1.4.1.2. Concepto de inclusión social
 - 1.4.1.3. Inclusión vs. integración
 - 1.4.2. La inclusión en educación
 - 1.4.2.1. La inclusión social en la escuela
- 1.5. La evaluación de la escuela inclusiva
 - 1.5.1. Parámetros de evaluación
- 1.6. Las TIC y DUA en la escuela inclusiva
 - 1.6.1. Los métodos tradicionales de enseñanza
 - 1.6.2. Las TIC
 - 1.6.2.1. Concepto y definición de TIC
 - 1.6.2.2. Características de las TIC
 - 1.6.2.3. Aplicaciones y recursos telemáticos
 - 1.6.2.4. Las TIC en la escuela inclusiva
 - 1.6.3. El Diseño Universal de Aprendizaje
 - 1.6.3.1. ¿Qué es el DUA?
 - 1.6.3.2. Principios del DUA
 - 1.6.3.3. La aplicación del DUA al currículum
 - 1.6.3.4. Los recursos digitales y el DUA
 - 1.6.4. Medios digitales para individualizar el aprendizaje en el aula



Módulo 2. La preparación del profesorado para la escuela inclusiva

- 2.1. Evolución histórica y de la formación del profesorado
 - 2.1.1. El antiguo paradigma: “Las escuelas normales”
 - 2.1.1.1. ¿Qué entendemos por escuelas normales?
 - 2.1.1.2. Principales características de las escuelas normales
 - 2.1.1.3. La Ley Moyano
 - 2.1.2. Formación del magisterio en el siglo XX
 - 2.1.2.1. La formación del profesorado de principios de siglo
 - 2.1.2.2. Los estudios de magisterio de 1914
 - 2.1.2.3. La educación en la segunda República
 - 2.1.2.4. La formación del profesorado durante el franquismo
 - 2.1.2.5. La Ley General de Educación de 1970
 - 2.1.2.6. El período democrático. La LOGSE
 - 2.1.3. La formación del profesorado en el siglo XXI
 - 2.1.3.1. Principales aspectos de la formación del profesorado
 - 2.1.3.2. Nuevos retos de la educación
 - 2.1.4. Marco jurídico
 - 2.1.4.1. Normativa internacional
- 2.2. Contextualización de la escuela inclusiva
 - 2.2.1. Características principales
 - 2.2.1.1. Principios básicos
 - 2.2.1.2. Objetivos de la escuela inclusiva actual
- 2.3. Formación del profesorado para la educación inclusiva
 - 2.3.1. Aspectos previos a tener en cuenta
 - 2.3.1.1. Fundamentos y finalidades
 - 2.3.1.2. Elementos esenciales de la formación inicial
 - 2.3.2. Principales teorías y modelos.
 - 2.3.3. Criterios para el diseño y desarrollo de la formación del profesorado
 - 2.3.4. La formación permanente
 - 2.3.5. Perfil del profesional docente
 - 2.3.6. Las competencias docentes en la educación inclusiva
 - 2.3.6.1. El profesor de apoyo. Funciones
 - 2.3.6.2. Las competencias emocionales

- 2.4. La inteligencia emocional docente
 - 2.4.1. El concepto de la inteligencia emocional
 - 2.4.1.1. La teoría de Daniel Goleman
 - 2.4.1.2. El modelo de las cuatro fases
 - 2.4.1.3. Modelo de las competencias emocionales
 - 2.4.1.4. Modelo de la inteligencia emocional y social
 - 2.4.1.5. Teoría de las inteligencias múltiples
 - 2.4.2. Aspectos básicos de la inteligencia emocional docente
 - 2.4.2.1. Las emociones
 - 2.4.2.2. La autoestima
 - 2.4.2.3. La autoeficacia
 - 2.4.2.4. El desarrollo de las competencias emocionales
 - 2.4.3. El autocuidado del docente
 - 2.4.3.1. Estrategias para el autocuidado
- 2.5. Los elementos externos: administraciones, recursos y familia
- 2.6. La calidad de la educación inclusiva
 - 2.6.1. Inclusión y calidad
 - 2.6.1.1. Conceptualización de calidad
 - 2.6.1.2. Dimensiones en la calidad de la educación
 - 2.6.1.3. Parámetros de calidad en la escuela inclusiva
 - 2.6.2. Experiencias de éxito

Módulo 3. El papel de la familia y la comunidad en la escuela inclusiva

- 3.1. La diversidad de modelos familiares actuales
 - 3.1.1. Definición del concepto familia
 - 3.1.2. Evolución del concepto de familia
 - 3.1.2.1. La familia en el siglo XXI
 - 3.1.3. Modelos de familias
 - 3.1.3.1. Tipos de modelos de familias
 - 3.1.3.2. Estilos educativos en los modelos de familia
 - 3.1.4. Atención educativa ante los diferentes modelos familiares





- 3.2. Participación de la familia en la escuela
 - 3.2.1. La familia y la escuela como ámbitos de desarrollo
 - 3.2.2. La importancia de la cooperación entre agentes educativos
 - 3.2.2.1. El equipo directivo
 - 3.2.2.2. El equipo docente
 - 3.2.2.3. La familia
 - 3.2.3. Tipos de participación de las familias
 - 3.2.3.1. La participación directa
 - 3.2.3.2. La participación indirecta
 - 3.2.3.3. La no participación
 - 3.2.4. Las escuelas de padres
 - 3.2.5. Las AMPAS
 - 3.2.6. Dificultades en la participación
 - 3.2.6.1. Dificultades de participación intrínsecas
 - 3.2.6.2. Dificultades de participación extrínsecas
 - 3.2.7. ¿Cómo mejorar la participación familiar?
- 3.3. La familia y la escuela como ámbitos de desarrollo
- 3.4. Sociedad y escuela inclusiva
- 3.5. Las comunidades de aprendizaje
 - 3.5.1. Marco conceptual de las comunidades de aprendizaje
 - 3.5.2. Características de las comunidades de aprendizaje
 - 3.5.3. Creación de una comunidad de aprendizaje
- 3.6. Creación de una comunidad de aprendizaje

05

Metodología de estudio

TECH es la primera universidad en el mundo que combina la metodología de los **case studies** con el **Relearning**, un sistema de aprendizaje 100% online basado en la reiteración dirigida.

Esta disruptiva estrategia pedagógica ha sido concebida para ofrecer a los profesionales la oportunidad de actualizar conocimientos y desarrollar competencias de un modo intensivo y riguroso. Un modelo de aprendizaje que coloca al estudiante en el centro del proceso académico y le otorga todo el protagonismo, adaptándose a sus necesidades y dejando de lado las metodologías más convencionales.



“

TECH te prepara para afrontar nuevos retos en entornos inciertos y lograr el éxito en tu carrera”

El alumno: la prioridad de todos los programas de TECH

En la metodología de estudios de TECH el alumno es el protagonista absoluto. Las herramientas pedagógicas de cada programa han sido seleccionadas teniendo en cuenta las demandas de tiempo, disponibilidad y rigor académico que, a día de hoy, no solo exigen los estudiantes sino los puestos más competitivos del mercado.

Con el modelo educativo asincrónico de TECH, es el alumno quien elige el tiempo que destina al estudio, cómo decide establecer sus rutinas y todo ello desde la comodidad del dispositivo electrónico de su preferencia. El alumno no tendrá que asistir a clases en vivo, a las que muchas veces no podrá acudir. Las actividades de aprendizaje las realizará cuando le venga bien. Siempre podrá decidir cuándo y desde dónde estudiar.

“

*En TECH NO tendrás clases en directo
(a las que luego nunca puedes asistir)”*



Los planes de estudios más exhaustivos a nivel internacional

TECH se caracteriza por ofrecer los itinerarios académicos más completos del entorno universitario. Esta exhaustividad se logra a través de la creación de temarios que no solo abarcan los conocimientos esenciales, sino también las innovaciones más recientes en cada área.

Al estar en constante actualización, estos programas permiten que los estudiantes se mantengan al día con los cambios del mercado y adquieran las habilidades más valoradas por los empleadores. De esta manera, quienes finalizan sus estudios en TECH reciben una preparación integral que les proporciona una ventaja competitiva notable para avanzar en sus carreras.

Y además, podrán hacerlo desde cualquier dispositivo, pc, tableta o smartphone.

“

El modelo de TECH es asincrónico, de modo que te permite estudiar con tu pc, tableta o tu smartphone donde quieras, cuando quieras y durante el tiempo que quieras”

Case studies o Método del caso

El método del caso ha sido el sistema de aprendizaje más utilizado por las mejores escuelas de negocios del mundo. Desarrollado en 1912 para que los estudiantes de Derecho no solo aprendiesen las leyes a base de contenidos teóricos, su función era también presentarles situaciones complejas reales. Así, podían tomar decisiones y emitir juicios de valor fundamentados sobre cómo resolverlas. En 1924 se estableció como método estándar de enseñanza en Harvard.

Con este modelo de enseñanza es el propio alumno quien va construyendo su competencia profesional a través de estrategias como el *Learning by doing* o el *Design Thinking*, utilizadas por otras instituciones de renombre como Yale o Stanford.

Este método, orientado a la acción, será aplicado a lo largo de todo el itinerario académico que el alumno emprenda junto a TECH. De ese modo se enfrentará a múltiples situaciones reales y deberá integrar conocimientos, investigar, argumentar y defender sus ideas y decisiones. Todo ello con la premisa de responder al cuestionamiento de cómo actuaría al posicionarse frente a eventos específicos de complejidad en su labor cotidiana.



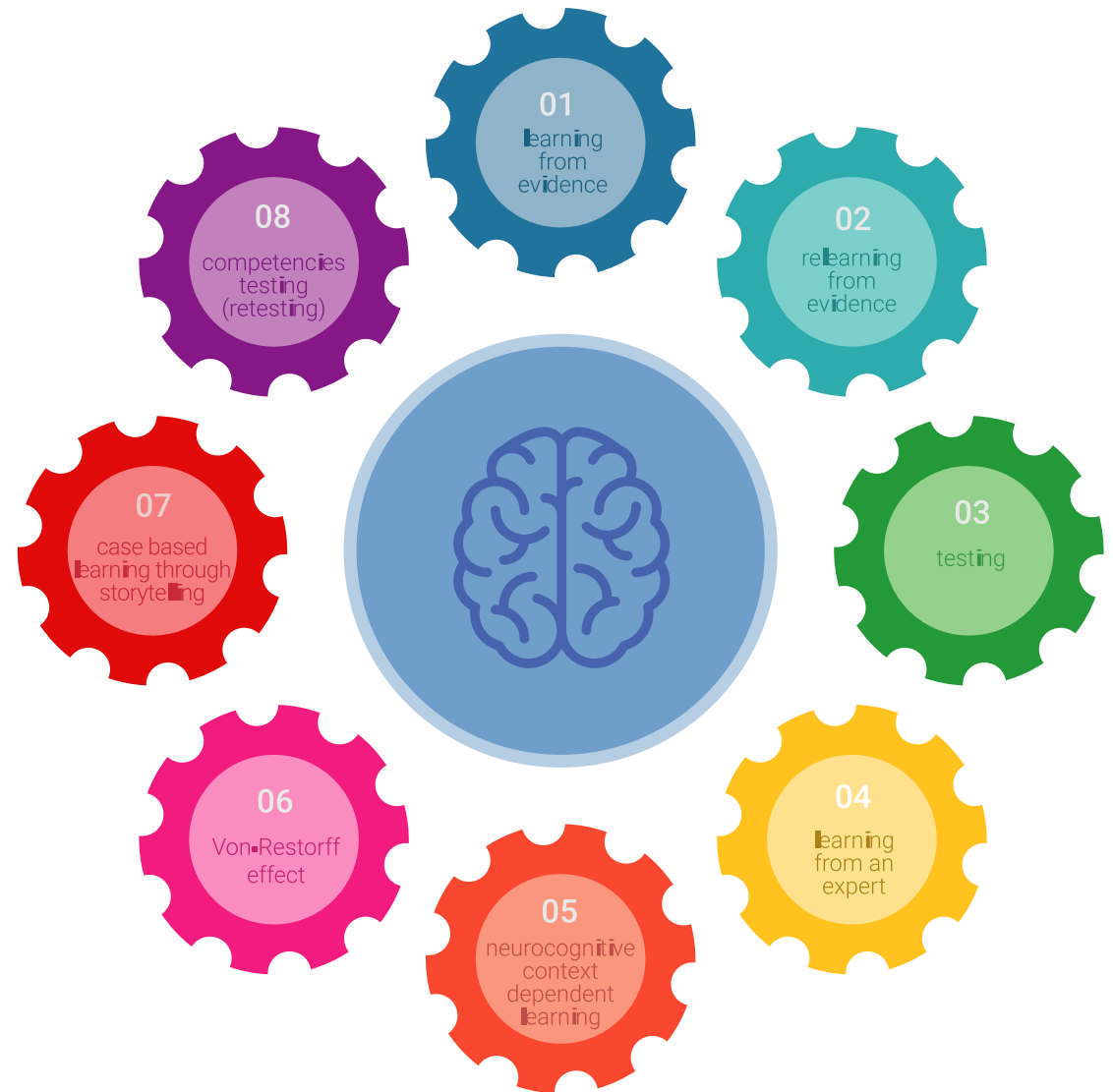
Método Relearning

En TECH los *case studies* son potenciados con el mejor método de enseñanza 100% online: el *Relearning*.

Este método rompe con las técnicas tradicionales de enseñanza para poner al alumno en el centro de la ecuación, proveyéndole del mejor contenido en diferentes formatos. De esta forma, consigue repasar y reiterar los conceptos clave de cada materia y aprender a aplicarlos en un entorno real.

En esta misma línea, y de acuerdo a múltiples investigaciones científicas, la reiteración es la mejor manera de aprender. Por eso, TECH ofrece entre 8 y 16 repeticiones de cada concepto clave dentro de una misma lección, presentada de una manera diferente, con el objetivo de asegurar que el conocimiento sea completamente afianzado durante el proceso de estudio.

El Relearning te permitirá aprender con menos esfuerzo y más rendimiento, implicándote más en tu especialización, desarrollando el espíritu crítico, la defensa de argumentos y el contraste de opiniones: una ecuación directa al éxito.



Un Campus Virtual 100% online con los mejores recursos didácticos

Para aplicar su metodología de forma eficaz, TECH se centra en proveer a los egresados de materiales didácticos en diferentes formatos: textos, vídeos interactivos, ilustraciones y mapas de conocimiento, entre otros. Todos ellos, diseñados por profesores cualificados que centran el trabajo en combinar casos reales con la resolución de situaciones complejas mediante simulación, el estudio de contextos aplicados a cada carrera profesional y el aprendizaje basado en la reiteración, a través de audios, presentaciones, animaciones, imágenes, etc.

Y es que las últimas evidencias científicas en el ámbito de las Neurociencias apuntan a la importancia de tener en cuenta el lugar y el contexto donde se accede a los contenidos antes de iniciar un nuevo aprendizaje. Poder ajustar esas variables de una manera personalizada favorece que las personas puedan recordar y almacenar en el hipocampo los conocimientos para retenerlos a largo plazo. Se trata de un modelo denominado *Neurocognitive context-dependent e-learning* que es aplicado de manera consciente en esta titulación universitaria.

Por otro lado, también en aras de favorecer al máximo el contacto mentor-alumno, se proporciona un amplio abanico de posibilidades de comunicación, tanto en tiempo real como en diferido (mensajería interna, foros de discusión, servicio de atención telefónica, email de contacto con secretaría técnica, chat y videoconferencia).

Asimismo, este completísimo Campus Virtual permitirá que el alumnado de TECH organice sus horarios de estudio de acuerdo con su disponibilidad personal o sus obligaciones laborales. De esa manera tendrá un control global de los contenidos académicos y sus herramientas didácticas, puestas en función de su acelerada actualización profesional.



La modalidad de estudios online de este programa te permitirá organizar tu tiempo y tu ritmo de aprendizaje, adaptándolo a tus horarios”

La eficacia del método se justifica con cuatro logros fundamentales:

1. Los alumnos que siguen este método no solo consiguen la asimilación de conceptos, sino un desarrollo de su capacidad mental, mediante ejercicios de evaluación de situaciones reales y aplicación de conocimientos.
2. El aprendizaje se concreta de una manera sólida en capacidades prácticas que permiten al alumno una mejor integración en el mundo real.
3. Se consigue una asimilación más sencilla y eficiente de las ideas y conceptos, gracias al planteamiento de situaciones que han surgido de la realidad.
4. La sensación de eficiencia del esfuerzo invertido se convierte en un estímulo muy importante para el alumnado, que se traduce en un interés mayor en los aprendizajes y un incremento del tiempo dedicado a trabajar en el curso.

La metodología universitaria mejor valorada por sus alumnos

Los resultados de este innovador modelo académico son constatables en los niveles de satisfacción global de los egresados de TECH.

La valoración de los estudiantes sobre la calidad docente, calidad de los materiales, estructura del curso y sus objetivos es excelente. No en valde, la institución se convirtió en la universidad mejor valorada por sus alumnos en la plataforma de reseñas Trustpilot, obteniendo un 4,9 de 5.

Accede a los contenidos de estudio desde cualquier dispositivo con conexión a Internet (ordenador, tablet, smartphone) gracias a que TECH está al día de la vanguardia tecnológica y pedagógica.

Podrás aprender con las ventajas del acceso a entornos simulados de aprendizaje y el planteamiento de aprendizaje por observación, esto es, Learning from an expert.



Así, en este programa estarán disponibles los mejores materiales educativos, preparados a conciencia:



Material de estudio

Todos los contenidos didácticos son creados por los especialistas que van a impartir el curso, específicamente para él, de manera que el desarrollo didáctico sea realmente específico y concreto.

Estos contenidos son aplicados después al formato audiovisual que creará nuestra manera de trabajo online, con las técnicas más novedosas que nos permiten ofrecerte una gran calidad, en cada una de las piezas que pondremos a tu servicio.



Prácticas de habilidades y competencias

Realizarás actividades de desarrollo de competencias y habilidades específicas en cada área temática. Prácticas y dinámicas para adquirir y desarrollar las destrezas y habilidades que un especialista precisa desarrollar en el marco de la globalización que vivimos.



Resúmenes interactivos

Presentamos los contenidos de manera atractiva y dinámica en píldoras multimedia que incluyen audio, vídeos, imágenes, esquemas y mapas conceptuales con el fin de afianzar el conocimiento.

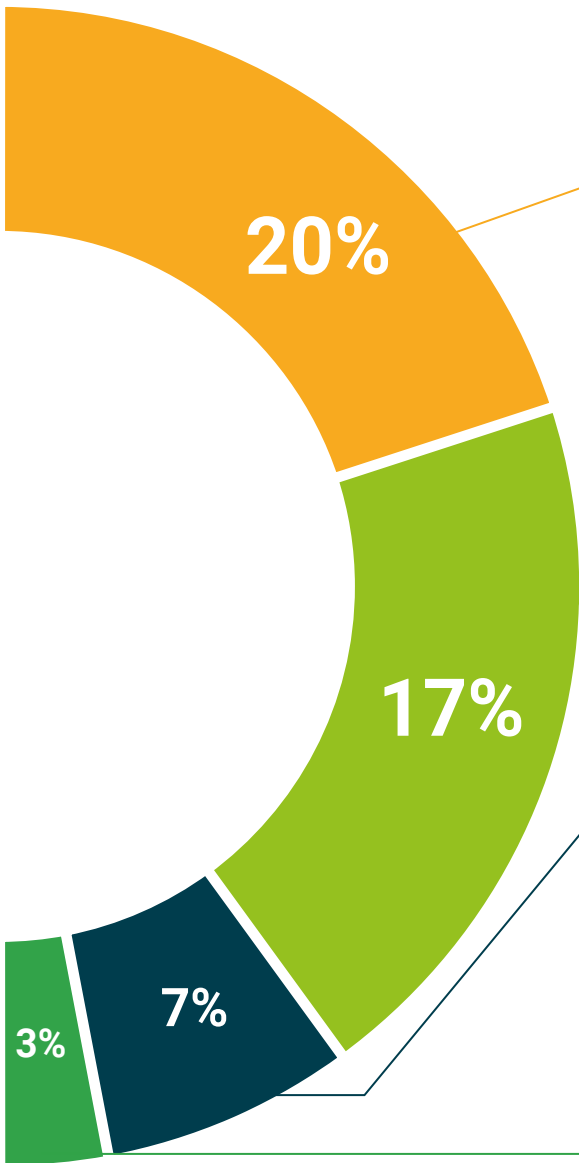
Este sistema exclusivo educativo para la presentación de contenidos multimedia fue premiado por Microsoft como "Caso de éxito en Europa".



Lecturas complementarias

Artículos recientes, documentos de consenso, guías internacionales... En nuestra biblioteca virtual tendrás acceso a todo lo que necesitas para completar tu capacitación.





Case Studies

Completarás una selección de los mejores case studies de la materia. Casos presentados, analizados y tutorizados por los mejores especialistas del panorama internacional.



Testing & Retesting

Evaluamos y reevaluamos periódicamente tu conocimiento a lo largo del programa. Lo hacemos sobre 3 de los 4 niveles de la Pirámide de Miller.



Clases magistrales

Existe evidencia científica sobre la utilidad de la observación de terceros expertos. El denominado Learning from an expert afianza el conocimiento y el recuerdo, y genera seguridad en nuestras futuras decisiones difíciles.



Guías rápidas de actuación

TECH ofrece los contenidos más relevantes del curso en forma de fichas o guías rápidas de actuación. Una manera sintética, práctica y eficaz de ayudar al estudiante a progresar en su aprendizaje.



06

Titulación

El Experto Universitario en Inclusión Social y Educación Inclusiva garantiza, además de la capacitación más rigurosa y actualizada, el acceso a un título de Experto Universitario expedido por TECH Global University.



“

Supera con éxito este programa y recibe tu titulación universitaria sin desplazamientos ni farragosos trámites”

Este programa te permitirá obtener el título propio de **Experto Universitario en Inclusión Social y Educación Inclusiva** avalado por **TECH Global University**, la mayor Universidad digital del mundo.

TECH Global University, es una Universidad Oficial Europea reconocida públicamente por el Gobierno de Andorra (*boletín oficial*). Andorra forma parte del Espacio Europeo de Educación Superior (EEES) desde 2003. El EEES es una iniciativa promovida por la Unión Europea que tiene como objetivo organizar el marco formativo internacional y armonizar los sistemas de educación superior de los países miembros de este espacio. El proyecto promueve unos valores comunes, la implementación de herramientas conjuntas y fortaleciendo sus mecanismos de garantía de calidad para potenciar la colaboración y movilidad entre estudiantes, investigadores y académicos.

Este título propio de **TECH Global University**, es un programa europeo de formación continua y actualización profesional que garantiza la adquisición de las competencias en su área de conocimiento, confiriendo un alto valor curricular al estudiante que supere el programa.

Título: **Experto Universitario en Inclusión Social y Educación Inclusiva**

Modalidad: **online**

Duración: **6 meses**

Acreditación: **18 ECTS**





Experto Universitario Inclusión Social y Educación Inclusiva

- » Modalidad: online
- » Duración: 6 meses
- » Titulación: TECH Global University
- » Acreditación: 18 ECTS
- » Horario: a tu ritmo
- » Exámenes: online

Experto Universitario

Inclusión Social y Educación Inclusiva

