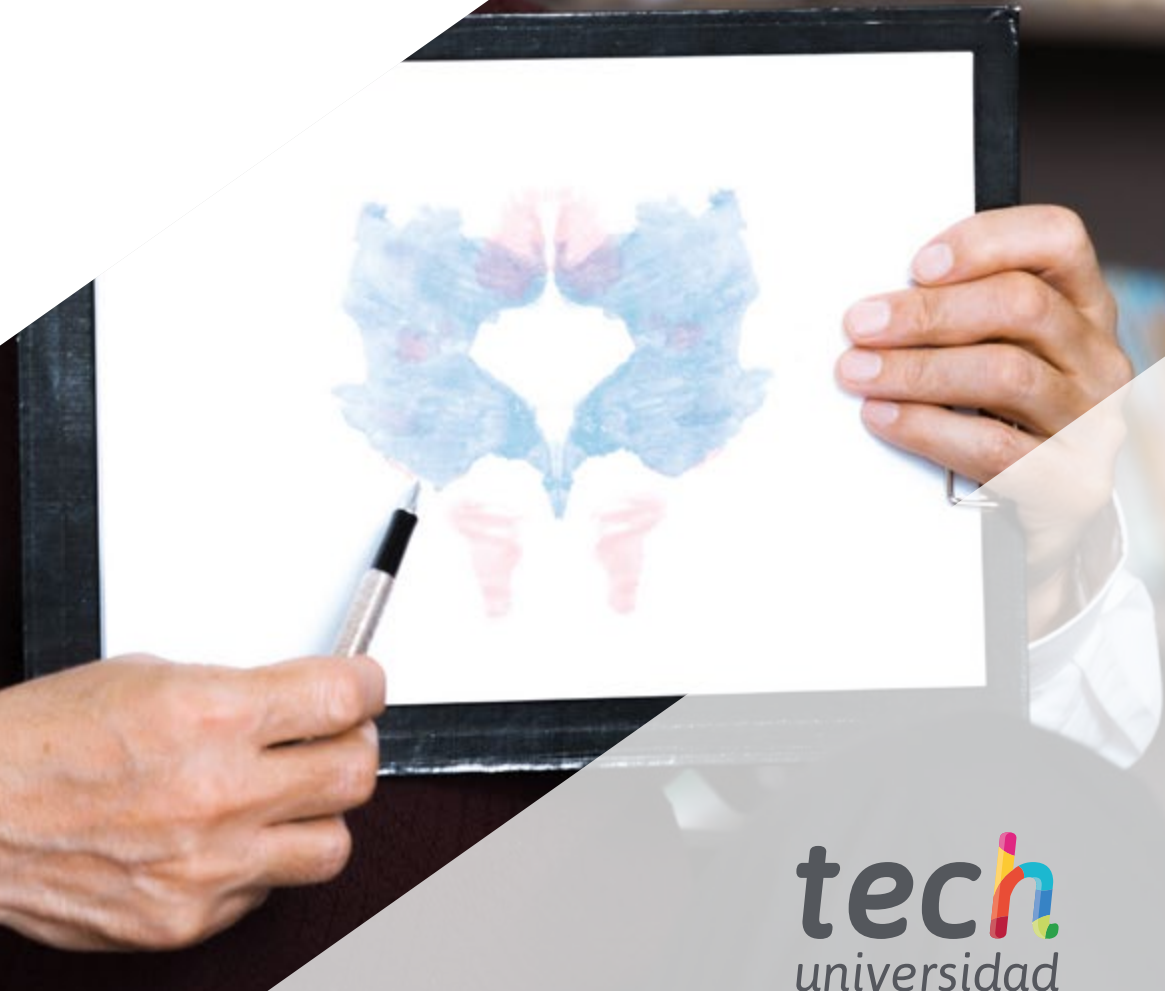


Experto Universitario

Evaluación en el Psicodiagnóstico Pericial





Experto Universitario Evaluación en el Psicodiagnóstico Pericial

- » Modalidad: No escolarizada (100% en línea)
- » Duración: 6 meses
- » Titulación: TECH Universidad
- » Horario: a tu ritmo
- » Exámenes: online

Acceso web: www.techtute.com/psicologia/experto-universitario/experto-evaluacion-psicodiagnostico-pericial

Índice

01

Presentación

pág. 4

02

Objetivos

pág. 8

03

Dirección del curso

pág. 12

04

Estructura y contenido

pág. 16

05

Metodología

pág. 20

06

Titulación

pág. 28

01

Presentación

La determinación del estado mental del sujeto a través de la evaluación en el diagnóstico pericial es una de las principales herramientas de la Psicología Forense. Esta práctica contempla una serie de procedimientos a través de los cuales el profesional es capaz de analizar las posibles consecuencias que han afectado a una persona víctima de un suceso traumático, algo que puede resultar crucial para el establecimiento de un dictamen judicial en cualquier proceso legal. Y ante el importante papel que desempeña el profesional de la Psicología en este tipo de situaciones, TECH ha elaborado un completo programa que le permitirá ahondar en los distintos procesos de Evaluación en el Psicodiagnóstico Pericial a través de 400 horas de contenido multidisciplinar 100% online. Así podrá perfeccionar sus competencias desde donde quiera a través del empleo de las técnicas más innovadoras del panorama actual.



“

Una oportunidad única para conocer al detalle las técnicas de evaluación más innovadoras y efectivas a través de una capacitación del máximo nivel y 100% online”

La evaluación psicológica se ha convertido en una de las herramientas más utilizadas en los procesos judiciales, ya que en base a los resultados de sus pruebas es posible determinar el estado de salud mental de las personas implicadas, convirtiéndose en un recurso de vital importancia para la elaboración del dictamen. Y es que los profesionales de este ámbito, a través de las pautas del psicodiagnóstico, son capaces de ahondar en la mente de los individuos, analizando las causas de su comportamiento, así como las consecuencias que han derivado del mismo. Se trata de un área de especial interés y relevancia dentro de la Psicología Forense que, además, contempla un campo de actuación muy amplio y diverso en función a las técnicas de análisis que se han ido implementando en los últimos años.

Por ello, y con el fin de poner a disposición de los egresados la información más exhaustiva que les permita tanto especializarse en esta área como actualizar su praxis en función a los conceptos más novedosos de la misma, TECH ha desarrollado un completo programa basado en los últimos resultados científicos que ha experimentado. De esta manera, con el programa en Evaluación en el Psicodiagnóstico Pericial, tendrá la oportunidad de ahondar en las distintas pautas proyectivas que se han diseñado para la peritación, centrándose en los test más efectivos (como el de Rorschach o los desiderativos), en las técnicas más innovadoras (como las expresivas, las lúdicas o las basadas en fábulas) y en los cuestionarios más esclarecedores del entorno de la salud mental actual. Además, podrá trabajar de manera intensiva en el perfeccionamiento de sus competencias en la evaluación de las conductas, a través del dominio de las distintas escalas y de los estudios de credibilidad del relato.

De esta manera, a lo largo de 400 horas de experiencia académica 100% online, experimentará un crecimiento profesional considerable basado en la adquisición del conocimiento más amplio y especializado. Y para ello contará con el mejor contenido teórico, práctico y adicional, el cual estará disponible en su totalidad desde el inicio del programa en el Campus Virtual de última generación al que tendrá acceso una vez matriculado. Así, TECH ofrece una titulación flexible y dinámica que se adapta a las necesidades de todos los alumnos, sin horarios ni clases presenciales y con la garantía de estar capacitándose a través de la mayor universidad digital del mundo.

Este **Experto Universitario en Evaluación en el Psicodiagnóstico Pericial** contiene el programa educativo más completo y actualizado del mercado. Sus características más destacadas son:

- ♦ El desarrollo de casos prácticos presentados por expertos en Psicología Forense
- ♦ Los contenidos gráficos, esquemáticos y eminentemente prácticos con los que está concebido recogen una información científica y práctica sobre aquellas disciplinas indispensables para el ejercicio profesional
- ♦ Los ejercicios prácticos donde realizar el proceso de autoevaluación para mejorar el aprendizaje
- ♦ Su especial hincapié en metodologías innovadoras
- ♦ Las lecciones teóricas, preguntas al experto, foros de discusión de temas controvertidos y trabajos de reflexión individual
- ♦ La disponibilidad de acceso a los contenidos desde cualquier dispositivo fijo o portátil con conexión a internet



Con el dominio de las técnicas expresivas que adquirirás con este Experto Universitario podrás trabajar con más alternativas a la hora de abordar los distintos casos sometidos a peritaje”

“

¿Te gustaría conocer al detalle las principales fábulas para determinar de manera dinámica los grados de dependencia y autonomía? Este programa incluye un módulo específico dedicado a ello”

El programa incluye en su cuadro docente a profesionales del sector que vierten en esta capacitación la experiencia de su trabajo, además de reconocidos especialistas de sociedades de referencia y universidades de prestigio.

Su contenido multimedia, elaborado con la última tecnología educativa, permitirá al profesional un aprendizaje situado y contextual, es decir, un entorno simulado que proporcionará una capacitación inmersiva programada para entrenarse ante situaciones reales.

El diseño de este programa se centra en el Aprendizaje Basado en Problemas, mediante el cual el profesional deberá tratar de resolver las distintas situaciones de práctica profesional que se le planteen a lo largo del curso académico. Para ello, contará con la ayuda de un novedoso sistema de vídeo interactivo realizado por reconocidos expertos.

Tendrás acceso ilimitado a un Campus Virtual de última generación en el que encontrarás alojada la totalidad del contenido desde el comienzo de la actividad académica.

Entre el contenido adicional de este programa encontrarás test y cuestionarios basados en las estrategias psicodiagnósticas más innovadoras para utilizar con tus pacientes.



02

Objetivos

El peritaje psicodiagnóstico y las herramientas de evaluación de la salud mental en los procesos judiciales y en los que se requiere la actuación de un especialista forense, son determinantes en los contextos legislativos en los que se ha llevado a cabo un acto doloso con el fin de analizar la magnitud de sus consecuencias. Por esa razón, TECH ha considerado necesario el diseño de un programa centrado en la información más innovadora al respecto, el cual le permita al egresado actualizar su praxis en función a las estrategias más efectivas en el panorama actual.



“

¿Te gustaría poder implementar a tu praxis las estrategias psicodiagnósticas más innovadoras para el análisis a través del dibujo libre? Si la respuesta es afirmativa, entonces este programa es perfecto para ti”



Objetivos generales

- ♦ Identificar los instrumentos que discriminan la simulación y la mentira, así como saber contener el estado emocional del paciente que realiza una peritación
- ♦ Descubrir las diferencias individuales de las personas tras idénticos resultados en las pruebas

“

Dispondrás de imágenes y vídeos al detalle de gran calidad para identificar los parámetros psicométricos de manera sencilla, ardua y eficaz”





Objetivos específicos

Módulo 1. Proceso de Evaluación en el Psicodiagnóstico Pericial

- ♦ Identificar los puntos divergentes entre la comunicación digital y analógica dentro del marco de la peritación
- ♦ Reflexionar sobre los factores movilizados subjetivos del paciente
- ♦ Estructurar protocolos de evaluación adecuados según las edades y el área a evaluar

03

Dirección del curso

El equipo docente de este Experto Universitario está compuesto por un grupo de profesionales del ámbito de la Psicología Forense, todos ellos versados en la participación exitosa en distintos procesos judiciales a través del psicodiagnóstico pericial. Además, se encuentran trabajando en la actualidad, por lo que conocen al detalle las estrategias más efectivas para el análisis de la salud mental, así como las técnicas adaptadas a los distintos perfiles de las víctimas y los acusados. De esta manera, el egresado podrá especializarse en este campo de la mano de los mejores, sirviéndose de su experiencia para elevar su praxis al máximo nivel.



“

El equipo docente ha seleccionado casos clínicos de su propia experiencia para que puedas resolverlos a través de las estrategias psicodiagnósticos que incluye este programa, perfeccionando, así, su aplicación de manera garantizada”

Dirección



Dña. Gascón Martín, Laura

- ♦ Directora del Centro de Evaluación y Psicoterapia de Talavera de la Reina
- ♦ Especialista en Psicología Forense y Jurídica
- ♦ Psicóloga de los Juzgados 1 y 2 de Toledo
- ♦ Coordinadora del Plan de Intervención en Urgencias y Asistencia Psicológica en Toledo
- ♦ Coordinadora del Plan de Violencia de Género a nivel nacional de la Sociedad de Psicoterapias de Tiempo Limitado
- ♦ Máster en Psicoterapia de Tiempo Limitado y Psicología de la Salud
- ♦ Experto en Psicoterapia de Adultos

Profesores

Dr. Aguado Romo, Roberto

- ♦ Presidente del Instituto Europeo de Psicoterapia de Tiempo Limitado
- ♦ Psicólogo en consultas privadas
- ♦ Investigador en Psicoterapias de Tiempo Limitado
- ♦ Coordinador del equipo de orientación de numerosos centros escolares
- ♦ Autor de diversos libros sobre Psicología
- ♦ Comunicador Experto en Psicología en Medios de Comunicación
- ♦ Docente de cursos y estudios de posgrado
- ♦ Máster en Psicología Clínica y Psicología de la Salud
- ♦ Especialista en Psicología Clínica
- ♦ Especialista en Focalización por Disociación Selectiva

D. Fernández, Ángel

- ♦ Director del Centro de Evaluación y Psicoterapia de Madrid
- ♦ Psicólogo Especialista Europeo en Psicoterapia por la EFPA
- ♦ Psicólogo Sanitario
- ♦ Máster en Psicología Clínica y Psicología de la Salud
- ♦ Responsable tutor del área de Psicodiagnóstico e intervención psicológica del CEP
- ♦ Autor de la técnica TEN
- ♦ Jefe de estudios del Máster en Psicoterapia de Tiempo Limitado y Psicología de la Salud
- ♦ Especialista en Hipnosis Clínica y Relajación

Dr. De Dios González, Antonio

- ♦ Director de Avatar Psicólogos
- ♦ Director del Departamento de Psicología en el Hospital Quirónsalud Marbella
- ♦ Director del Área Clínica y de la Salud en Iridia Hispania
- ♦ Formador en la Cruz Roja Española
- ♦ Especialista en Hipnosis Clínica y Relajación
- ♦ Especialista en Técnicas de Liberación Emocional por el World Center for EFT
- ♦ Terapeuta Transpersonal en la Escuela Española de Desarrollo Transpersonal
- ♦ Licenciatura en Psicología en la Universidad Complutense de Madrid
- ♦ Máster en Psicoterapia de Tiempo Limitado y Psicología de la Salud en el Instituto Europeo de Psicoterapias de Tiempo Limitado
- ♦ Máster en Programación Neurolingüística en la SNLP-The Society of NLP de Richard Bandler

Dra. González Agüero, Mónica

- ♦ Psicóloga responsable del Departamento de Psicología Infantil y Juvenil en el Hospital Quirónsalud Marbella y en el Avatar Psicólogos
- ♦ Psicóloga y Docente en el Instituto Europeo de Psicoterapias de Tiempo Limitado (IEPTL)
- ♦ Licenciatura en Psicología de la Universidad Nacional de Educación a Distancia (UNED)

Dra. Roldán, Lucía

- ♦ Psicóloga Sanitaria
- ♦ Especialista en Intervención Cognitivo Conductual
- ♦ Máster en Psicoterapia de Tiempo Limitado y Psicología de la Salud
- ♦ Experto en Intervención con Terapia Energética

D. Gandarias Blanco, Gorka

- ♦ Psicólogo especialista en Psicoterapia y Terapia Gestalt. Director centro clínico URASKA
- ♦ Director centro clínico URASKA. Fundador de la consulta de Psicología y Psicoterapia
- ♦ Responsable del Departamento de Orientación e innovación educativa del Colegio San José en Nanclares de la Oca
- ♦ Psicólogo especialista en psicoterapia reconocido por la EFPA (European Federation of Psychologists' Associations)
- ♦ Licenciatura en Psicología. Universidad de Deusto
- ♦ Máster en Psicoterapia de Tiempo Limitado y de la Salud
- ♦ Máster Internacional en Psicología Clínica y de la Salud
- ♦ Diplomado en Terapia Gestalt
- ♦ Especialista en Aprendizaje Cooperativo, Nivel Coach en el Modelo Vinculación Emocional Consciente (VEC)

Dra. Martínez Lorca, Manuela

- ♦ Psicóloga Sanitaria
- ♦ Docente en el Departamento de Psicología de la Universidad de Castilla-La Mancha
- ♦ Máster en Psicoterapia de Tiempo Limitado y Psicología de la Salud del Instituto Europeo de Psicoterapias de Tiempo Limitado
- ♦ Especialista en Hipnosis Clínica y Relajación
- ♦ Licenciatura en Psicología
- ♦ Doctor en Medicina

04

Estructura y contenido

TECH es pionera en todo el panorama universitario por el empleo de la exitosa e innovadora metodología pedagógica del *Relearning*, la cual consiste en la reiteración continuada de los conceptos más importantes a lo largo del temario, favoreciendo así una adquisición del conocimiento natural y progresiva y ahorrándole largas horas de memorización. Además, se trata de una estrategia que se centra también en la resolución de casos prácticos basados en situaciones reales, aportando dinamismo a la experiencia académica y aumentando su efectividad.



“

El tiempo que ahorrarás gracias al empleo de la metodología Relearning podrás invertirlo en ampliar cada apartado del temario utilizando las decenas de horas de material adicional que incluye el Experto Universitario”

Módulo 1. Proceso de Evaluación en el Psicodiagnóstico Pericial

- 1.1. Técnicas proyectivas en la peritación
 - 1.1.1. Características y tipos de técnicas proyectivas
- 1.2. Test de Rorschach
 - 1.2.1. Aplicación
 - 1.2.2. Presentación de láminas
 - 1.2.3. Tiempo de reacción
 - 1.2.4. Tiempo del paciente ante la lámina
 - 1.2.5. Retirada de lámina y la encuesta
 - 1.2.6. Valoración del Rorschach
 - 1.2.7. Modos de Apercepción
 - 1.2.8. Contenidos
 - 1.2.9. Frecuencia
- 1.3. Técnicas expresivas
 - 1.3.1. Test gráficos
 - 1.3.2. El Tamaño del Dibujo
 - 1.3.3. Proyección del dibujo
 - 1.3.4. La situación en el folio
 - 1.3.5. La forma del trazo
 - 1.3.6. La fuerza del trazo
 - 1.3.7. Continuidad del trazo
 - 1.3.8. El estilo personal
- 1.4. El dibujo (HTP)
 - 1.4.1. La casa
 - 1.4.2. El árbol
 - 1.4.3. El índice de Wittgenstein
 - 1.4.4. Figura humana
- 1.5. Dibujo libre
 - 1.5.1. Desarrollo
 - 1.5.2. Análisis
 - 1.5.3. Calidad del dibujo libre
 - 1.5.4. Ventaja y desventaja
- 1.6. Dibujo de la familia
 - 1.6.1. Plano gráfico
 - 1.6.2. Plano estructural
 - 1.6.3. Plano del contenido o interpretación clínica
 - 1.6.4. Interpretación psicoanalítica
- 1.7. Fábulas de Düss
 - 1.7.1. Fábula del pájaro: grado de dependencia-independencia, autonomía
 - 1.7.2. Fábula del aniversario del matrimonio: complejo de Edipo
 - 1.7.3. Fábula del corderito: celos fraternos, complejo de destete
 - 1.7.4. Fábula del entierro: pérdida, culpa, agresividad, deseos de muerte
 - 1.7.5. Fábula del miedo: miedos
- 1.8. Test desiderativo
- 1.9. Test de los colores de Max Lüscher
 - 1.9.1. Test de los colores
 - 1.9.2. El significado de los ocho lugares
 - 1.9.3. Interpretación de las funciones
 - 1.9.4. Los colores básicos y los auxiliares: las claves de los ocho colores
 - 1.9.5. Categorías de los cuatro colores básicos
 - 1.9.6. Los colores auxiliares
- 1.10. Test de Apercepción Temática (TAT)
- 1.11. Test psicométricos en la peritación
- 1.12. Test de inteligencia de Wechsler
 - 1.12.1. WISC-IV
 - 1.12.2. Descripción de los test
- 1.13. Cuestionario de madurez neuropsicológica (CUMANES)
 - 1.13.1. Neuropsicología forense
 - 1.13.2. Test Barcelona revisado
- 1.14. Matrices progresivas de Raven
 - 1.14.1. Test de Dominós o D-48
 - 1.14.2. La Batería de evaluación de Kaufman para Niños (K-ABC)



- 1.15. Test de Goodenough
- 1.16. Test de personalidad
- 1.17. Inventario Clínico Multiaxial de Millon (MCMI-III)
- 1.18. 16 PF-5 de Cattell
 - 1.18.1. Factores de primer orden
 - 1.18.2. Los factores de segundo orden
 - 1.18.3. Pasos para interpretar un perfil
- 1.19. Sistema de Evaluación de la conducta BASC e inventario PAI
 - 1.19.1. Escalas en cuestionarios para padres y tutores
 - 1.19.2. Escalas en los autoinformes
 - 1.19.3. Inventario de evaluación de la personalidad (PAI)
- 1.20. Cuestionario de Personalidad para niños (CPQ)
 - 1.20.1. Reservado/Abierto, Inteligencia baja/alta, Afectado emocionalmente/Estable, Calmoso/Excitable, Sumiso/Dominante, Sobrio/Entusiasta, Despreocupado/Consciente, Cohibido/Emprendedor, Sensibilidad dura/blanda, Seguro/Dubitativo, Sencillo/Astuto, Sereno/Apreensivo, Menos o más integrado y Relajado/Tenso
- 1.21. Cuestionario de análisis clínico (CAQ)
- 1.22. Cuestionarios de ansiedad STAIC, STAI y test autoevaluativo TAMAI
 - 1.22.1. Cuestionario de ansiedad estado rasgo en niños (STAIC) y en adultos (STAI)
 - 1.22.2. Test autoevaluativo multifactorial infantil (TAMAI)
- 1.23. Cuestionario para la evaluación de adoptantes, cuidadores, tutores y mediadores (CUIDA)
 - 1.23.1. Escalas primarias
 - 1.23.2. Estilos de respuesta
- 1.24. Listado de síntomas breve SCL-90-R
 - 1.24.1. Dimensiones
 - 1.24.2. Niveles
- 1.25. Estudio de la credibilidad del relato
 - 1.25.1. Sistema de análisis de la validez de las declaraciones: método SVA
 - 1.25.2. SVA= entrevista + CBCA + listado de validez

05

Metodología

Este programa de capacitación ofrece una forma diferente de aprender. Nuestra metodología se desarrolla a través de un modo de aprendizaje de forma cíclica: ***el Relearning***.

Este sistema de enseñanza es utilizado, por ejemplo, en las facultades de medicina más prestigiosas del mundo y se ha considerado uno de los más eficaces por publicaciones de gran relevancia como el ***New England Journal of Medicine***.



“

Descubre el Relearning, un sistema que abandona el aprendizaje lineal convencional para llevarte a través de sistemas cíclicos de enseñanza: una forma de aprender que ha demostrado su enorme eficacia, especialmente en las materias que requieren memorización”

En TECH empleamos el Método del Caso

Ante una determinada situación, ¿qué debería hacer un profesional? A lo largo del programa, los estudiantes se enfrentarán a múltiples casos clínicos simulados, basados en pacientes reales en los que deberán investigar, establecer hipótesis y, finalmente, resolver la situación. Existe abundante evidencia científica sobre la eficacia del método. Los especialistas aprenden mejor, más rápido y de manera más sostenible en el tiempo.

Con TECH el psicólogo experimenta una forma de aprender que está moviendo los cimientos de las universidades tradicionales de todo el mundo.



Según el Dr. Gérvas, el caso clínico es la presentación comentada de un paciente, o grupo de pacientes, que se convierte en «caso», en un ejemplo o modelo que ilustra algún componente clínico peculiar, bien por su poder docente, bien por su singularidad o rareza. Es esencial que el caso se apoye en la vida profesional actual, intentando recrear los condicionantes reales en la práctica profesional del psicólogo.

“

¿Sabías que este método fue desarrollado en 1912, en Harvard, para los estudiantes de Derecho? El método del caso consistía en presentarles situaciones complejas reales para que tomaran decisiones y justificasen cómo resolverlas. En 1924 se estableció como método estándar de enseñanza en Harvard”

La eficacia del método se justifica con cuatro logros fundamentales:

1. Los psicólogos que siguen este método no solo consiguen la asimilación de conceptos, sino un desarrollo de su capacidad mental, mediante ejercicios de evaluación de situaciones reales y aplicación de conocimientos.
2. El aprendizaje se concreta de una manera sólida en capacidades prácticas que permiten al psicólogo una mejor integración del conocimiento a la práctica clínica.
3. Se consigue una asimilación más sencilla y eficiente de las ideas y conceptos, gracias al planteamiento de situaciones que han surgido de la realidad.
4. La sensación de eficiencia del esfuerzo invertido se convierte en un estímulo muy importante para el alumnado, que se traduce en un interés mayor en los aprendizajes y un incremento del tiempo dedicado a trabajar en el curso.



Relearning Methodology

TECH aúna de forma eficaz la metodología del Estudio de Caso con un sistema de aprendizaje 100% online basado en la reiteración, que combina 8 elementos didácticos diferentes en cada lección.

Potenciamos el Estudio de Caso con el mejor método de enseñanza 100% online: el Relearning.



El psicólogo aprenderá mediante casos reales y resolución de situaciones complejas en entornos simulados de aprendizaje. Estos simulacros están desarrollados a partir de softwares de última generación que permiten facilitar el aprendizaje inmersivo.

Situado a la vanguardia pedagógica mundial, el método Relearning ha conseguido mejorar los niveles de satisfacción global de los profesionales que finalizan sus estudios, con respecto a los indicadores de calidad de la mejor universidad online en habla hispana (Universidad de Columbia).

Con esta metodología se han capacitado más de 150.000 psicólogos con un éxito sin precedentes en todas las especialidades clínicas. Nuestra metodología pedagógica está desarrollada en un entorno de máxima exigencia, con un alumnado universitario de un perfil socioeconómico alto y una media de edad de 43,5 años.

El Relearning te permitirá aprender con menos esfuerzo y más rendimiento, implicándote más en tu capacitación, desarrollando el espíritu crítico, la defensa de argumentos y el contraste de opiniones: una ecuación directa al éxito.

En nuestro programa, el aprendizaje no es un proceso lineal, sino que sucede en espiral (aprender, desaprender, olvidar y reaprender). Por eso, se combinan cada uno de estos elementos de forma concéntrica.

La puntuación global que obtiene nuestro sistema de aprendizaje es de 8.01, con arreglo a los más altos estándares internacionales.



Este programa ofrece los mejores materiales educativos, preparados a conciencia para los profesionales:



Material de estudio

Todos los contenidos didácticos son creados por los especialistas que van a impartir el curso, específicamente para él, de manera que el desarrollo didáctico sea realmente específico y concreto.

Estos contenidos son aplicados después al formato audiovisual, para crear el método de trabajo online de TECH. Todo ello, con las técnicas más novedosas que ofrecen piezas de gran calidad en todos y cada uno los materiales que se ponen a disposición del alumno.



Últimas técnicas y procedimientos en vídeo

TECH acerca al alumno las técnicas más novedosas, los últimos avances educativos y al primer plano de la actualidad en psicología. Todo esto, en primera persona, con el máximo rigor, explicado y detallado para contribuir a la asimilación y comprensión del estudiante. Y lo mejor de todo, pudiéndolo ver las veces que quiera.



Resúmenes interactivos

El equipo de TECH presenta los contenidos de manera atractiva y dinámica en píldoras multimedia que incluyen audios, vídeos, imágenes, esquemas y mapas conceptuales con el fin de afianzar el conocimiento.

Este exclusivo sistema educativo para la presentación de contenidos multimedia fue premiado por Microsoft como "Caso de éxito en Europa".



Lecturas complementarias

Artículos recientes, documentos de consenso y guías internacionales, entre otros. En la biblioteca virtual de TECH el estudiante tendrá acceso a todo lo que necesita para completar su capacitación.





Análisis de casos elaborados y guiados por expertos

El aprendizaje eficaz tiene, necesariamente, que ser contextual. Por eso, TECH presenta los desarrollos de casos reales en los que el experto guiará al alumno a través del desarrollo de la atención y la resolución de las diferentes situaciones: una manera clara y directa de conseguir el grado de comprensión más elevado.



Testing & Retesting

Se evalúan y reevalúan periódicamente los conocimientos del alumno a lo largo del programa, mediante actividades y ejercicios evaluativos y autoevaluativos para que, de esta manera, el estudiante compruebe cómo va consiguiendo sus metas.



Clases magistrales

Existe evidencia científica sobre la utilidad de la observación de terceros expertos. El denominado Learning from an Expert afianza el conocimiento y el recuerdo, y genera seguridad en las futuras decisiones difíciles.



Guías rápidas de actuación

TECH ofrece los contenidos más relevantes del curso en forma de fichas o guías rápidas de actuación. Una manera sintética, práctica y eficaz de ayudar al estudiante a progresar en su aprendizaje.



06

Titulación

El Experto Universitario en Evaluación en el Psicodiagnóstico Pericial garantiza, además de la capacitación más rigurosa y actualizada, el acceso a un título de Experto Universitario expedido por TECH Universidad.



“

Supera con éxito este programa y recibe tu titulación universitaria sin desplazamientos ni farragosos trámites”

Este **Experto Universitario en Evaluación en el Psicodiagnóstico Pericial** contiene el programa científico más completo y actualizado del mercado.

Tras la superación de la evaluación, el alumno recibirá por correo postal* con acuse de recibo su correspondiente título de Experto Universitario emitido por **TECH Universidad**.

Este título expedido por **TECH Universidad** expresará la calificación que haya obtenido en el Experto Universitario, y reunirá los requisitos comúnmente exigidos por las bolsas de trabajo, oposiciones y comités evaluadores de carreras profesionales.

Título: **Experto Universitario en Evaluación en el Psicodiagnóstico Pericial**

Modalidad: **No escolarizada (100% en línea)**

Duración: **6 meses**



*Apostilla de La Haya. En caso de que el alumno solicite que su título en papel recabe la Apostilla de La Haya, TECH Universidad realizará las gestiones oportunas para su obtención, con un coste adicional.



Experto Universitario
Evaluación en el
Psicodiagnóstico Pericial

- » Modalidad: No escolarizada (100% en línea)
- » Duración: 6 meses
- » Titulación: TECH Universidad
- » Horario: a tu ritmo
- » Exámenes: online

Experto Universitario

Evaluación en el Psicodiagnóstico Pericial