

Experto Universitario

Evaluación e Intervención Psicológica con Adultos



Experto Universitario Evaluación e Intervención Psicológica con Adultos

- » Modalidad: **online**
- » Duración: **6 meses**
- » Titulación: **TECH Global University**
- » Acreditación: **18 ECTS**
- » Horario: **a tu ritmo**
- » Exámenes: **online**

Acceso web: www.techtitute.com/psicologia/experto-universitario/experto-evaluacion-intervencion-psicologica-adultos

Índice

01

Presentación

pág. 4

02

Objetivos

pág. 8

03

Dirección del curso

pág. 12

04

Estructura y contenido

pág. 16

05

Metodología

pág. 22

06

Titulación

pág. 30

01

Presentación

Conoce los principales trastornos mentales y del comportamiento en adultos, con esta capacitación intensiva diseñada minuciosamente por profesionales en el sector. Actualizarás tus conocimientos y habilidades en Evaluación e Investigación Psicológica con Adultos, de manera práctica, gracias a su modalidad 100% Online.



“

Una inmersión profunda y completa en las estrategias y planteamientos en Evaluación e Intervención Psicológica con Adultos”

El papel del psicólogo es fundamental en el ámbito sanitario para la mejora del bienestar físico, mental y social de las personas, convirtiéndose en la actualidad en un pilar esencial en la resolución de los diferentes trastornos psicológicos.

Este Experto Universitario proporciona amplios conocimientos en modelos y técnicas avanzadas en evaluación, diagnóstico e intervención psicológica en el área sanitaria. Para ello, contarás con un profesorado que destaca por su amplia experiencia profesional en los diferentes ámbitos en los que se desarrolla la psicología y en los distintos sectores de la población.

A lo largo de esta capacitación, el alumno recorrerá todos los planteamientos actuales en el trabajo del psicólogo sanitario. El correcto planteamiento de las evaluaciones y entrevistas psicológicas; la implementación de técnicas psicológicas de prevención del estrés o la asimilación de las diferentes fases del proceso de investigación en Psicología, serán varios de los muchos temas de trabajo y estudio que el alumno podrá integrar en su capacitación con este completo programa.

No solo te llevaremos a través de los conocimientos teóricos que te ofrecemos, sino que te mostraremos otra manera de estudiar y aprender, más orgánica, más sencilla y más eficiente. Trabajaremos para mantenerte motivado y para crear en ti pasión por el aprendizaje, ayudándote a pensar y a desarrollar el pensamiento crítico.

Un paso de alto nivel que se convertirá en un proceso de mejora, no solo profesional, sino personal.

Este **Experto Universitario en Evaluación e Intervención Psicológica con Adultos** contiene el programa más completo y actualizado del mercado. Sus características más destacadas son:

- » El desarrollo de 100 casos prácticos presentados por expertos en Evaluación e Intervención Psicológica con Adultos
- » Sus contenidos gráficos, esquemáticos y eminentemente prácticos con los que están concebidos, recogen una información científica y práctica sobre aquellas disciplinas indispensables para el ejercicio de la investigación
- » Las novedades e innovaciones sobre la investigación de los diferentes campos de la psicología
- » Los ejercicios prácticos donde realizar el proceso de autoevaluación para mejorar el aprendizaje
- » El sistema interactivo de aprendizaje basado en algoritmos para la toma de decisiones sobre las situaciones planteadas
- » Su especial hincapié en metodologías de la investigación
- » Las lecciones teóricas, preguntas al experto, foros de discusión de temas controvertidos y trabajos de reflexión individual
- » La disponibilidad de acceso a los contenidos desde cualquier dispositivo, fijo o portátil, con conexión a internet



Una capacitación creada para profesionales que aspiran a la excelencia y que te permitirá adquirir nuevas competencias y estrategias de manera fluida y eficaz”

“

Accede al conocimiento profundo de la Evaluación e Intervención Psicológica con Adultos y sus múltiples implicaciones, en un completísimo Experto Universitario creado para impulsarte a otro nivel profesional”

Incluye un cuadro docente muy amplio de profesionales pertenecientes al ámbito de la psicología, que vierten en esta capacitación la experiencia de su trabajo, además de reconocidos especialistas de sociedades de referencia y universidades de prestigio.

Su contenido multimedia, elaborado con la última tecnología educativa, permitirá al profesional un aprendizaje situado y contextual, es decir, un entorno simulado que proporcionará un aprendizaje inmersivo programado para entrenarse ante situaciones reales.

El diseño de este programa se apoya en el Aprendizaje Basado en Problemas, mediante el cual el alumno deberá tratar de resolver las distintas situaciones de práctica profesional que se le planteen. Para ello, el profesional contará con la ayuda de un novedoso sistema de vídeo interactivo realizado por reconocidos expertos en el campo de la investigación.

Aumenta tu seguridad como psicólogo para el ámbito sanitario, actualizando tus conocimientos a través de este Experto Universitario.

Este Experto Universitario marca la diferencia entre un profesional con muchos conocimientos y un profesional que sabe aplicarlos en el ejercicio diario de su profesión.



02

Objetivos

Este programa está orientado al psicólogo en el ámbito sanitario, de modo que pueda adquirir las herramientas necesarias para desarrollarse en el área específica, conociendo las últimas tendencias y profundizando en aquellas cuestiones que configuran la vanguardia de esta área de conocimiento. Solo con la preparación adecuada, será capaz de llevar a cabo los objetivos marcados de manera satisfactoria.



“

Si tu objetivo es mejorar en tu profesión, adquirir una cualificación que te habilite para competir entre los mejores, no busques más. Esta capacitación te dará el impulso que tu carrera necesita”

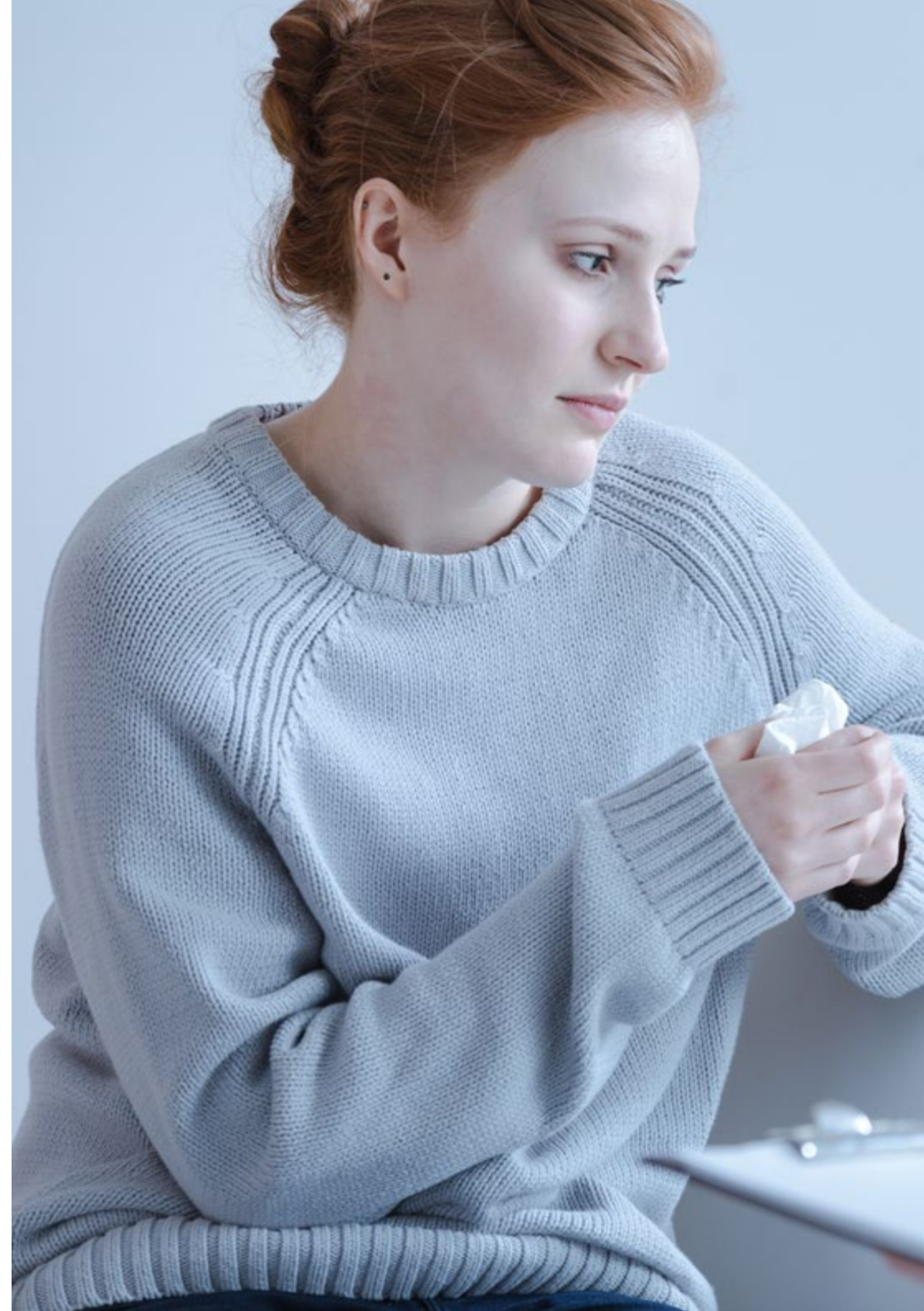


Objetivo general

- » Formar profesionales habilitados para el ejercicio en Evaluación e Intervención Psicológica con Adultos, según lo dispuesto en la legislación vigente, con capacidad para la realización de evaluaciones e intervenciones efectivas en aspectos del comportamiento y la actividad de las personas que influyen en la promoción y mejora de su estado general de salud

“

Este Experto Universitario está dirigido a todos los psicólogos que quieren alcanzar un alto grado de especialización en el ámbito sanitario”





Objetivos específicos

Módulo 1: Evaluación en Psicología General Sanitaria

- » Identificar las fases del proceso de evaluación psicológica y las distintas acciones que lleva a cabo un Psicólogo General Sanitario en cada una de ellas
- » Conocer los tipos de técnicas de evaluación que existen en psicología sanitaria
- » Describir las características de las entrevistas psicológicas, sus etapas y las peculiaridades de los distintos tipos de entrevistas, especialmente la entrevista inicial y la entrevista de devolución
- » Mencionar los principales cambios y controversias de la última edición del DSM
- » Detallar las técnicas de evaluación necesarias para la delimitación del problema y la realización de diagnósticos psicopatológicos
- » Comprender la utilidad de una formulación clínica dentro del proceso de evaluación psicológica, así como los diferentes modelos de formulación que existen
- » Conocer los instrumentos más utilizados para la evaluación de la calidad de vida, los estilos de vida y el estrés
- » Comprender las características de las condiciones crónicas más frecuentes y los instrumentos de evaluación más utilizados en estos problemas
- » Conocer los criterios diagnósticos de los principales trastornos mentales y del comportamiento
- » Estudiar los instrumentos de evaluación más utilizados para los principales trastornos mentales y del comportamiento

Módulo 2: Habilidades y Técnicas del Psicólogo General Sanitario

- » Comprender la importancia de la relación terapéutica en el ejercicio de la psicología sanitaria y los factores que facilitan su establecimiento
- » Explicar las diferentes fases del proceso terapéutico y los principales obstáculos que pueden encontrarse en cada una

- » Conocer las habilidades necesarias para el ejercicio de la Psicología General Sanitaria, especialmente las habilidades de comunicación y escucha
- » Mencionar las escenas más temidas del proceso terapéutico y los errores más frecuentes del psicólogo y proponer estrategias concretas para su abordaje
- » Tener un conocimiento básico de las diferentes orientaciones terapéuticas en Psicología y adquirir una actitud de respeto hacia los conocimientos y técnicas provenientes de cada una de ellas
- » Comprender la aportación de los modelos psicodinámicos, fenomenológico-existenciales y humanistas a la Psicología General Sanitaria
- » Comprender la aportación de los modelos cognitivo-conductuales, contextuales y sistémicos a la Psicología General Sanitaria y sus principales técnicas
- » Identificar los beneficios de la psicología positiva en la promoción y mejora del estado de salud de los individuos

Módulo 3: Intervención Psicológica en Adultos

- » Describir la etiología, curso y prevalencia de los principales trastornos mentales y del comportamiento en adultos
- » Conocer las técnicas de intervención psicológica más utilizadas en pacientes adultos con trastornos mentales
- » Descubrir las últimas recomendaciones de la evidencia científica para el tratamiento de adultos con diferentes problemas psicológicos
- » Repasar las características de los problemas de salud física más importantes y los factores psicológicos relacionados con su aparición y mantenimiento
- » Conocer las principales técnicas de intervención psicológica en pacientes con diferentes problemas de salud física
- » Exponer las últimas recomendaciones de la evidencia científica para el tratamiento de adultos con diferentes problemas de salud física

03

Dirección del curso

Para conseguir una mayor excelencia en el enfoque y calidad de los contenidos, TECH ha reunido a un cuadro docente con una experiencia contrastada en el ámbito de la Intervención Psicológica con Adultos. Esto garantiza que todo el temario está enfocado hacia la práctica clínica de mayor vigencia y rigor, aportando al psicólogo una visión única y adaptada a los postulados científicos más recientes.



“

TECH solo escoge a los mejores profesionales para elaborar sus contenidos. Con este Experto Universitario obtendrás la mejor actualización posible en Evaluación e Intervención Psicológica con Adultos”

Dirección



Dña. Sánchez Padrón, Nuria Ester

- » Psicóloga con experiencia en atención educativa a menores en riesgo, docencia y formación
- » Graduada en Psicología por la Universidad en la Laguna
- » Máster en Psicología General Sanitaria por la Universidad de la Rioja
- » Formación en Atención psicológica en Emergencia
- » Formación en Atención psicológica en Instituciones Penitenciarias



04

Estructura y contenido

La estructura de los contenidos ha sido diseñada por un equipo de profesionales en la Evaluación e Intervención Psicológica con Adultos, conscientes de la relevancia de la actualidad de la capacitación para poder profundizar en el área de conocimiento y realizar publicaciones de calidad académica.



“

Este Experto Universitario en Evaluación e Intervención Psicológica con Adultos contiene el programa más completo y actualizado del mercado”

Módulo 1. Evaluación en Psicología General Sanitaria

- 1.1. Proceso de evaluación psicológica
 - 1.1.1. Proceso descriptivo-predictivo
 - 1.1.2. Proceso interventivo-valorativo
- 1.2. Técnicas de evaluación en psicología sanitaria
 - 1.2.1. Características de las técnicas de evaluación
 - 1.2.2. Tipos de técnicas de evaluación
- 1.3. La entrevista como técnica de evaluación
 - 1.3.1. Conceptualización de la entrevista psicológica
 - 1.3.2. Proceso de la entrevista
- 1.4. La observación
 - 1.4.1. Características de la observación
 - 1.4.2. Proceso de observación
- 1.5. Diagnóstico en psicología sanitaria
 - 1.5.1. Características y limitaciones del DSM-5
 - 1.5.2. Evaluación para la delimitación del problema
- 1.6. Formulación clínica
 - 1.6.1. Formulación de casos clínicos
 - 1.6.2. Análisis funcional (fundamentos conceptuales y empíricos)
 - 1.6.3. Análisis funcional (estrategias)
- 1.7. Comunicación de resultados en psicología sanitaria
 - 1.7.1. Entrevista de devolución
 - 1.7.2. Informe escrito
- 1.8. Evaluación de calidad de vida, estilos de vida y estrés
 - 1.8.1. Evaluación de la calidad de vida y el proceso de intervención
 - 1.8.2. Evaluación del estilo de vida y la autoeficacia para la salud
 - 1.8.3. Evaluación del estrés
- 1.9. Evaluación en condiciones crónicas
 - 1.9.1. Evaluación psicológica en VIH
 - 1.9.2. Evaluación psicológica en el dolor crónico
 - 1.9.3. Evaluación psicológica en el paciente oncológico
- 1.10. Evaluación en Trastornos del Espectro de la Esquizofrenia
 - 1.10.1. Aspectos teóricos y conceptuales en la evaluación de los trastornos del espectro de la esquizofrenia
 - 1.10.2. Instrumentos de evaluación para los trastornos del espectro de la esquizofrenia
- 1.11. Evaluación en Trastornos Depresivos y Bipolares
 - 1.11.1. Aspectos teóricos y conceptuales en la evaluación de los trastornos depresivos y bipolares
 - 1.11.2. Instrumentos de evaluación de los trastornos depresivos y bipolares
- 1.12. Evaluación en Trastornos de Ansiedad
 - 1.12.1. Aspectos teóricos y conceptuales en la evaluación de los trastornos de ansiedad
 - 1.12.2. Instrumentos de evaluación de los trastornos de ansiedad
- 1.13. Evaluación en trastornos relacionados con el trauma, disociativos, de síntomas somáticos y TOC
 - 1.13.1. Trastornos relacionados con el trauma y trastornos disociativos
 - 1.13.2. Trastornos de síntomas somáticos
 - 1.13.3. Trastorno obsesivo-compulsivo y trastornos relacionados
- 1.14. Evaluación en trastornos de la conducta alimentaria, sueño y excreción
 - 1.14.1. Trastornos de la conducta alimentaria
 - 1.14.2. Trastornos del sueño
 - 1.14.3. Trastornos de la excreción
- 1.15. Evaluación en trastornos sexuales y parafilicos
 - 1.15.1. Disfunciones sexuales
 - 1.15.2. Trastornos parafilicos
- 1.16. Evaluación en trastornos adictivos
 - 1.16.1. Criterios diagnósticos de los trastornos adictivos
 - 1.16.2. Instrumentos de evaluación de los trastornos adictivos
 - 1.16.3. Trastornos de la personalidad

Módulo 2. Habilidades y Técnicas del Psicólogo General Sanitario

- 2.1. La relación terapéutica y el proceso terapéutico
 - 2.1.1. Proceso terapéutico
 - 2.1.2. Relación terapéutica
- 2.2. Habilidades y competencias básicas del psicólogo sanitario
 - 2.2.1. Habilidades básicas del terapeuta
 - 2.2.2. Características del terapeuta
 - 2.2.3. Competencias del Psicólogo General Sanitario
- 2.3. Habilidades de escucha
 - 2.3.1. Escucha
 - 2.3.2. Técnicas de escucha
- 2.4. Comunicación verbal y no-verbal
 - 2.4.1. Comunicación no-verbal
 - 2.4.2. Técnicas de comunicación verbal
- 2.5. Obstáculos y escenas temidas en el proceso terapéutico
 - 2.5.1. Obstáculos en inicio y evaluación
 - 2.5.2. Obstáculos en la aplicación del tratamiento
- 2.6. Errores más frecuentes del psicólogo
 - 2.6.1. Riesgo de relación dual
 - 2.6.2. Otros obstáculos del proceso terapéutico
- 2.7. Psicoterapia y los componentes terapéuticos
 - 2.7.1. Modelos en psicoterapia
 - 2.7.2. Integración en psicoterapia
- 2.8. Aportación de los modelos psicodinámicos, fenomenológico-existenciales y humanistas
 - 2.8.1. Modelos psicodinámicos
 - 2.8.2. Modelos fenomenológico-existenciales y humanistas
- 2.9. Técnicas conductuales
 - 2.9.1. Técnicas de relajación
 - 2.9.2. Técnicas de exposición
 - 2.9.3. Técnicas operantes



- 2.10. Técnicas cognitivas
 - 2.10.1. Entrenamiento en habilidades
 - 2.10.2. Reestructuración cognitiva
- 2.11. Terapias de tercera generación
 - 2.11.1. Terapias basadas en *Mindfulness*
 - 2.11.2. Terapia de conducta dialéctica
 - 2.11.3. Terapia de activación conductual
 - 2.11.4. Psicoterapia analítica funcional
- 2.12. Intervención grupal y terapia familiar
 - 2.12.1. Intervención grupal
 - 2.12.2. Terapia familiar
- 2.13. Psicología positiva
 - 2.13.1. Psicología positiva: conceptos
 - 2.13.2. Psicología positiva: técnicas
- 2.14. Psicología de la salud
 - 2.14.1. Prevención y promoción de la salud
 - 2.14.2. *Counselling*

Módulo 3. Intervención Psicológica en Adultos

- 3.1. Intervención psicológica en trastornos psicóticos
 - 3.1.1. Trastornos psicóticos: etiología, curso y prevalencia
 - 3.1.2. Trastornos psicóticos: evidencia científica
 - 3.1.3. Trastornos psicóticos: técnicas de intervención psicológica
- 3.2. Intervención psicológica en trastornos depresivos y bipolares
 - 3.2.1. Intervención en trastornos depresivos
 - 3.2.1.1. Trastornos depresivos: etiología, curso y prevalencia
 - 3.2.1.2. Trastornos depresivos: evidencia científica
 - 3.2.1.3. Trastornos depresivos: técnicas de intervención psicológica
 - 3.2.2. Intervención en trastorno bipolar
 - 3.2.2.1. Trastorno bipolar: etiología, curso y prevalencia
 - 3.2.2.2. Trastorno bipolar: evidencia científica
 - 3.2.2.3. Trastorno bipolar: técnicas de intervención psicológica





- 3.3. Intervención psicológica en trastornos de ansiedad
 - 3.3.1. Trastornos de ansiedad: etiología, curso y prevalencia
 - 3.3.2. Trastornos de ansiedad: evidencia científica
 - 3.3.3. Trastornos de ansiedad: técnicas de intervención psicológica
- 3.4. Intervención psicológica en el TOC, TEPT y trastornos relacionados
 - 3.4.1. Intervención en el TOC y trastornos relacionados
 - 3.4.2. Intervención en el TEPT y trastornos relacionados
- 3.5. Intervención psicológica en trastornos de conducta alimentaria
 - 3.5.1. Trastornos de conducta alimentaria: etiología, curso y prevalencia
 - 3.5.2. Trastornos de conducta alimentaria: evidencia científica
 - 3.5.3. Trastornos de conducta alimentaria: técnicas de intervención psicológica
- 3.6. Intervención psicológica en trastornos del sueño
 - 3.6.1. Trastornos del sueño: etiología, curso y prevalencia
 - 3.6.2. Trastornos del sueño: evidencia científica
 - 3.6.3. Trastornos del sueño: técnicas de intervención psicológica
- 3.7. Intervención psicológica en disfunciones sexuales
 - 3.7.1. Disfunciones sexuales: etiología, curso y prevalencia
 - 3.7.2. Disfunciones sexuales: evidencia científica
 - 3.7.3. Disfunciones sexuales: técnicas de intervención psicológica
- 3.8. Intervención psicológica en trastornos adictivos
 - 3.8.1. Trastornos adictivos: etiología, curso y prevalencia
 - 3.8.2. Trastornos adictivos: evidencia científica
 - 3.8.3. Trastornos adictivos: técnicas de intervención psicológica
- 3.9. Intervención psicológica en trastornos de personalidad
 - 3.9.1. Trastornos de personalidad: etiología, curso y prevalencia
 - 3.9.2. Trastornos de personalidad: evidencia científica
 - 3.9.3. Trastornos de personalidad: técnicas de intervención psicológica
- 3.10. Intervención psicológica en problemas de salud física
 - 3.10.1. Problemas de salud física: etiología, curso y prevalencia
 - 3.10.2. Problemas de salud física: evidencia científica
 - 3.10.3. Problemas de salud física: técnicas de intervención psicológica

05

Metodología

Este programa de capacitación ofrece una forma diferente de aprender. Nuestra metodología se desarrolla a través de un modo de aprendizaje de forma cíclica: ***el Relearning***.

Este sistema de enseñanza es utilizado, por ejemplo, en las facultades de medicina más prestigiosas del mundo y se ha considerado uno de los más eficaces por publicaciones de gran relevancia como el ***New England Journal of Medicine***.



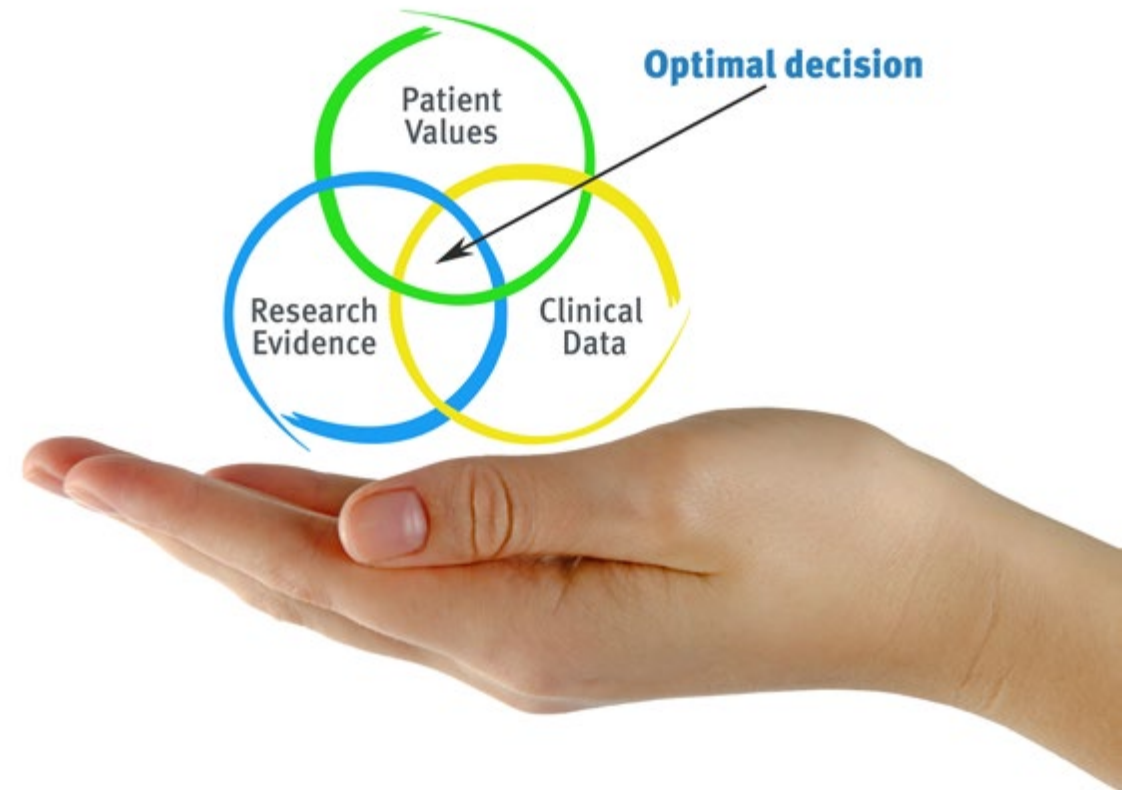
“

Descubre el Relearning, un sistema que abandona el aprendizaje lineal convencional para llevarte a través de sistemas cíclicos de enseñanza: una forma de aprender que ha demostrado su enorme eficacia, especialmente en las materias que requieren memorización”

En TECH empleamos el Método del Caso

Ante una determinada situación, ¿qué debería hacer un profesional? A lo largo del programa, los estudiantes se enfrentarán a múltiples casos clínicos simulados, basados en pacientes reales en los que deberán investigar, establecer hipótesis y, finalmente, resolver la situación. Existe abundante evidencia científica sobre la eficacia del método. Los especialistas aprenden mejor, más rápido y de manera más sostenible en el tiempo.

Con TECH el psicólogo experimenta una forma de aprender que está moviendo los cimientos de las universidades tradicionales de todo el mundo.



Según el Dr. Gérvas, el caso clínico es la presentación comentada de un paciente, o grupo de pacientes, que se convierte en «caso», en un ejemplo o modelo que ilustra algún componente clínico peculiar, bien por su poder docente, bien por su singularidad o rareza. Es esencial que el caso se apoye en la vida profesional actual, intentando recrear los condicionantes reales en la práctica profesional del psicólogo.

“

¿Sabías que este método fue desarrollado en 1912, en Harvard, para los estudiantes de Derecho? El método del caso consistía en presentarles situaciones complejas reales para que tomaran decisiones y justificasen cómo resolverlas. En 1924 se estableció como método estándar de enseñanza en Harvard”

La eficacia del método se justifica con cuatro logros fundamentales:

1. Los psicólogos que siguen este método no solo consiguen la asimilación de conceptos, sino un desarrollo de su capacidad mental, mediante ejercicios de evaluación de situaciones reales y aplicación de conocimientos.
2. El aprendizaje se concreta de una manera sólida en capacidades prácticas que permiten al psicólogo una mejor integración del conocimiento la práctica clínica.
3. Se consigue una asimilación más sencilla y eficiente de las ideas y conceptos, gracias al planteamiento de situaciones que han surgido de la realidad.
4. La sensación de eficiencia del esfuerzo invertido se convierte en un estímulo muy importante para el alumnado, que se traduce en un interés mayor en los aprendizajes y un incremento del tiempo dedicado a trabajar en el curso.



Relearning Methodology

TECH aúna de forma eficaz la metodología del Estudio de Caso con un sistema de aprendizaje 100% online basado en la reiteración, que combina 8 elementos didácticos diferentes en cada lección.

Potenciamos el Estudio de Caso con el mejor método de enseñanza 100% online: el Relearning.

El psicólogo aprenderá mediante casos reales y resolución de situaciones complejas en entornos simulados de aprendizaje. Estos simulacros están desarrollados a partir de softwares de última generación que permiten facilitar el aprendizaje inmersivo.



Situado a la vanguardia pedagógica mundial, el método Relearning ha conseguido mejorar los niveles de satisfacción global de los profesionales que finalizan sus estudios, con respecto a los indicadores de calidad de la mejor universidad online en habla hispana (Universidad de Columbia).

Con esta metodología se han capacitado más de 150.000 psicólogos con un éxito sin precedentes en todas las especialidades clínicas. Nuestra metodología pedagógica está desarrollada en un entorno de máxima exigencia, con un alumnado universitario de un perfil socioeconómico alto y una media de edad de 43,5 años.

El Relearning te permitirá aprender con menos esfuerzo y más rendimiento, implicándote más en tu capacitación, desarrollando el espíritu crítico, la defensa de argumentos y el contraste de opiniones: una ecuación directa al éxito.

En nuestro programa, el aprendizaje no es un proceso lineal, sino que sucede en espiral (aprender, desaprender, olvidar y reaprender). Por eso, se combinan cada uno de estos elementos de forma concéntrica.

La puntuación global que obtiene nuestro sistema de aprendizaje es de 8.01, con arreglo a los más altos estándares internacionales.



Este programa ofrece los mejores materiales educativos, preparados a conciencia para los profesionales:



Material de estudio

Todos los contenidos didácticos son creados por los especialistas que van a impartir el curso, específicamente para él, de manera que el desarrollo didáctico sea realmente específico y concreto.

Estos contenidos son aplicados después al formato audiovisual, para crear el método de trabajo online de TECH. Todo ello, con las técnicas más novedosas que ofrecen piezas de gran calidad en todos y cada uno los materiales que se ponen a disposición del alumno.



Últimas técnicas y procedimientos en vídeo

TECH acerca al alumno las técnicas más novedosas, los últimos avances educativos y al primer plano de la actualidad en psicología. Todo esto, en primera persona, con el máximo rigor, explicado y detallado para contribuir a la asimilación y comprensión del estudiante. Y lo mejor de todo, pudiéndolo ver las veces que quiera.



Resúmenes interactivos

El equipo de TECH presenta los contenidos de manera atractiva y dinámica en píldoras multimedia que incluyen audios, vídeos, imágenes, esquemas y mapas conceptuales con el fin de afianzar el conocimiento.

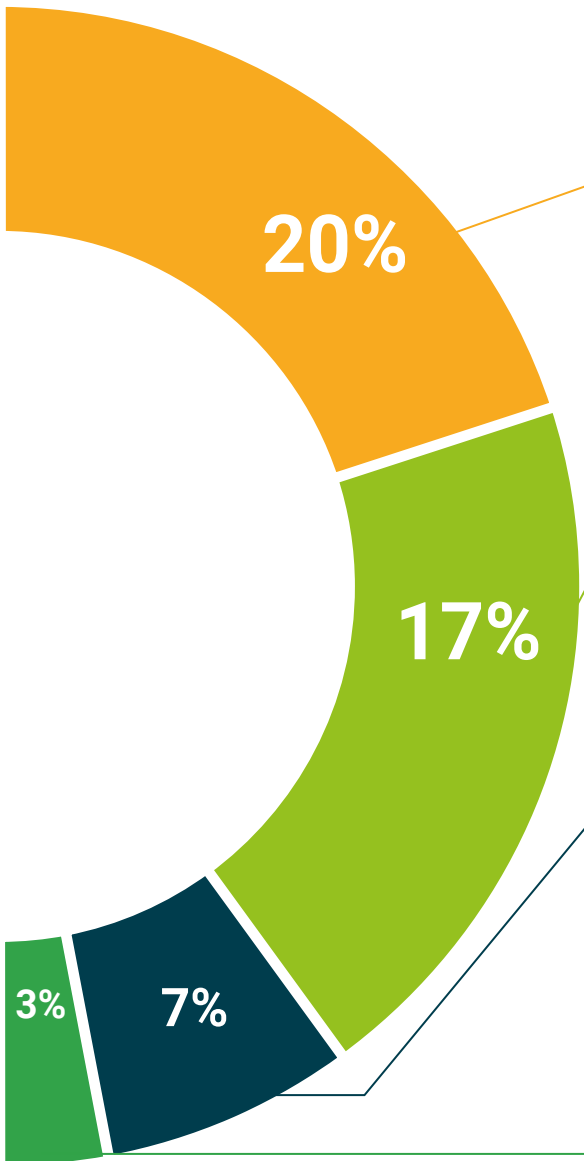
Este exclusivo sistema educativo para la presentación de contenidos multimedia fue premiado por Microsoft como "Caso de éxito en Europa".



Lecturas complementarias

Artículos recientes, documentos de consenso y guías internacionales, entre otros. En la biblioteca virtual de TECH el estudiante tendrá acceso a todo lo que necesita para completar su capacitación.





Análisis de casos elaborados y guiados por expertos

El aprendizaje eficaz tiene, necesariamente, que ser contextual. Por eso, TECH presenta los desarrollos de casos reales en los que el experto guiará al alumno a través del desarrollo de la atención y la resolución de las diferentes situaciones: una manera clara y directa de conseguir el grado de comprensión más elevado.



Testing & Retesting

Se evalúan y reevalúan periódicamente los conocimientos del alumno a lo largo del programa, mediante actividades y ejercicios evaluativos y autoevaluativos para que, de esta manera, el estudiante compruebe cómo va consiguiendo sus metas.



Clases magistrales

Existe evidencia científica sobre la utilidad de la observación de terceros expertos. El denominado Learning from an Expert afianza el conocimiento y el recuerdo, y genera seguridad en las futuras decisiones difíciles.



Guías rápidas de actuación

TECH ofrece los contenidos más relevantes del curso en forma de fichas o guías rápidas de actuación. Una manera sintética, práctica y eficaz de ayudar al estudiante a progresar en su aprendizaje.



06

Titulación

El Experto Universitario en Evaluación e Intervención Psicológica con Adultos garantiza, además de la capacitación más rigurosa y actualizada, el acceso a un título de Experto Universitario expedido por TECH Global University.



“

*Supera con éxito este programa y
recibe tu titulación universitaria sin
desplazamientos ni farragosos trámites”*

Este programa te permitirá obtener el título propio de **Experto Universitario en Evaluación e Intervención Psicológica con Adultos** avalado por **TECH Global University**, la mayor Universidad digital del mundo.

TECH Global University, es una Universidad Oficial Europea reconocida públicamente por el Gobierno de Andorra (*boletín oficial*). Andorra forma parte del Espacio Europeo de Educación Superior (EEES) desde 2003. El EEES es una iniciativa promovida por la Unión Europea que tiene como objetivo organizar el marco formativo internacional y armonizar los sistemas de educación superior de los países miembros de este espacio. El proyecto promueve unos valores comunes, la implementación de herramientas conjuntas y fortaleciendo sus mecanismos de garantía de calidad para potenciar la colaboración y movilidad entre estudiantes, investigadores y académicos.

Este título propio de **TECH Global University**, es un programa europeo de formación continua y actualización profesional que garantiza la adquisición de las competencias en su área de conocimiento, confiriendo un alto valor curricular al estudiante que supere el programa.

Título: **Experto Universitario en Evaluación e Intervención Psicológica con Adultos**

Modalidad: **online**

Duración: **6 meses**

Acreditación: **18 ECTS**





Experto Universitario
Evaluación e Intervención
Psicológica con Adultos

- » Modalidad: online
- » Duración: 6 meses
- » Titulación: TECH Global University
- » Acreditación: 18 ECTS
- » Horario: a tu ritmo
- » Exámenes: online

Experto Universitario

Evaluación e Intervención Psicológica con Adultos

