

Experto Universitario

Estudio de la Personalidad
en la Tercera Edad





Experto Universitario Estudio de la Personalidad en la Tercera Edad

- » Modalidad: **online**
- » Duración: **6 meses**
- » Titulación: **TECH Global University**
- » Acreditación: **19 ECTS**
- » Horario: **a tu ritmo**
- » Exámenes: **online**

Acceso web: www.techtitude.com/psicologia/experto-universitario/experto-estudio-personalidad-tercera-edad

Índice

01

Presentación

pág. 4

02

Objetivos

pág. 8

03

Dirección del curso

pág. 12

04

Estructura y contenido

pág. 20

05

Metodología de estudio

pág. 24

06

Titulación

pág. 34

01

Presentación

En un contexto de envejecimiento poblacional, la necesidad de profesionales capacitados para comprender y respaldar la salud mental y emocional de las personas mayores se ha vuelto imperativa. La creciente demanda laboral en este ámbito refleja la complejidad de los desafíos que enfrenta la población de la tercera edad. En respuesta a esta realidad, surge este plan de estudios para abordar estas necesidades específicas. Este programa se configura como una oportunidad única para aquellos que buscan contribuir significativamente al bienestar de la población mayor. Además, su enfoque innovador, con una metodología 100% *online*, una gran variedad de contenido multimedia y la aplicación del método *Relearning*, garantiza una experiencia educativa flexible y enriquecedora para los profesionales interesados en este importante campo de estudio.





“

Gracias a este exclusivo programa universitario de TECH dominarás los cambios tanto fisiológicos como neurológicos que suceden en la vejez”

En el contexto actual, donde el envejecimiento de la población es una realidad innegable, se ha vuelto imperativo abordar las complejidades de la personalidad en la tercera edad. Este enfoque se revela esencial al considerar el impacto directo en la calidad de vida de los mayores. Aprender a comprender sus procesos emocionales y psicológicos no solo marca la diferencia, sino que se convierte en una necesidad urgente para aquellos profesionales que buscan realmente influir positivamente en el bienestar de esta población.

El temario de este Experto Universitario en Estudio de la Personalidad en la Tercera Edad se enfoca específicamente en áreas críticas para la comprensión y el acompañamiento efectivo de los mayores. Desde dotar de habilidades para entender y relacionarse con la pérdida de los pacientes hasta capacitar en el conocimiento de las mutaciones y nuevas formas de enfermar en estas edades, el programa abarca una gama diversa de temas cruciales. La elaboración de historias de vida como objetivo del tratamiento en la vejez y el desarrollo de protocolos de intervención psicosociales, teniendo en cuenta el rol del paciente en su familia, reflejan la relevancia práctica y aplicada del plan de estudios.

La metodología del itinerario académico añade un valor distintivo. Con un formato 100% *online*, el programa se adapta a las demandas profesionales contemporáneas, permitiendo a los estudiantes aprender de manera flexible y conveniente. Además, el uso de la metodología *Relearning* refuerza la retención de conocimientos al enfocarse en la repetición de conceptos clave. Esta combinación de flexibilidad y enfoque pedagógico efectivo. Por otro lado, un prestigioso Director Invitado Internacional impartirá unas exhaustivas *Masterclasses*.

Este **Experto Universitario en Estudio de la Personalidad en la Tercera Edad** contiene el programa educativo más completo y actualizado del mercado. Sus características más destacadas de la capacitación son:

- ♦ El desarrollo de casos prácticos presentados por expertos en psicología
- ♦ Los contenidos gráficos, esquemáticos y eminentemente prácticos con los que están concebidos recogen una información científica y práctica sobre aquellas disciplinas indispensables para el ejercicio profesional
- ♦ Las novedades en los estudios de la personalidad en la tercera edad
- ♦ Los ejercicios prácticos donde realizar el proceso de autoevaluación para mejorar el aprendizaje
- ♦ Su especial hincapié en metodologías innovadoras en los estudios de la personalidad en la tercera edad
- ♦ Las lecciones teóricas, preguntas al experto, foros de discusión de temas controvertidos y trabajos de reflexión individual
- ♦ La disponibilidad de acceso a los contenidos desde cualquier dispositivo fijo o portátil con conexión a internet

“

Un reconocido Director Invitado Internacional ofrecerá unas rigurosas Masterclasses sobre las últimas tendencias en Estudio de la Personalidad en la Tercera Edad”

“

Los resúmenes interactivos de cada tema te permitirán consolidar de manera más dinámica las habilidades para entender y relacionarse con la pérdida de los pacientes”

Incluye en su cuadro docente a profesionales pertenecientes al ámbito de la psicología, que vierten en esta capacitación la experiencia de su trabajo, además de reconocidos especialistas de sociedades de referencia y universidades de prestigio.

Su contenido multimedia, elaborado con la última tecnología educativa, permitirá al profesional un aprendizaje situado y contextual, es decir, un entorno simulado que proporcionará una capacitación inmersiva programada para entrenarse ante situaciones reales.

El diseño de este programa se centra en el Aprendizaje Basado en Problemas, mediante el cual el psicólogo deberá tratar de resolver las distintas situaciones de práctica profesional que se le planteen a lo largo del curso académico. Para ello, el profesional contará con la ayuda de un novedoso sistema de vídeo interactivo realizado por reconocidos expertos en estudios de la personalidad en la tercera edad y con gran experiencia.

En tan solo 450 horas podrás realizar de forma adecuada una historia clínica en el mayor.

¡Olvídate de memorizar! Con el sistema del Relearning integrarás los conceptos de manera natural y progresiva.



02

Objetivos

El Experto Universitario en Estudio de la Personalidad en la Tercera Edad está orientado a facilitar la actuación del profesional, para que consiga mantener actualizados sus conocimientos para ejercer su práctica profesional con total seguridad.





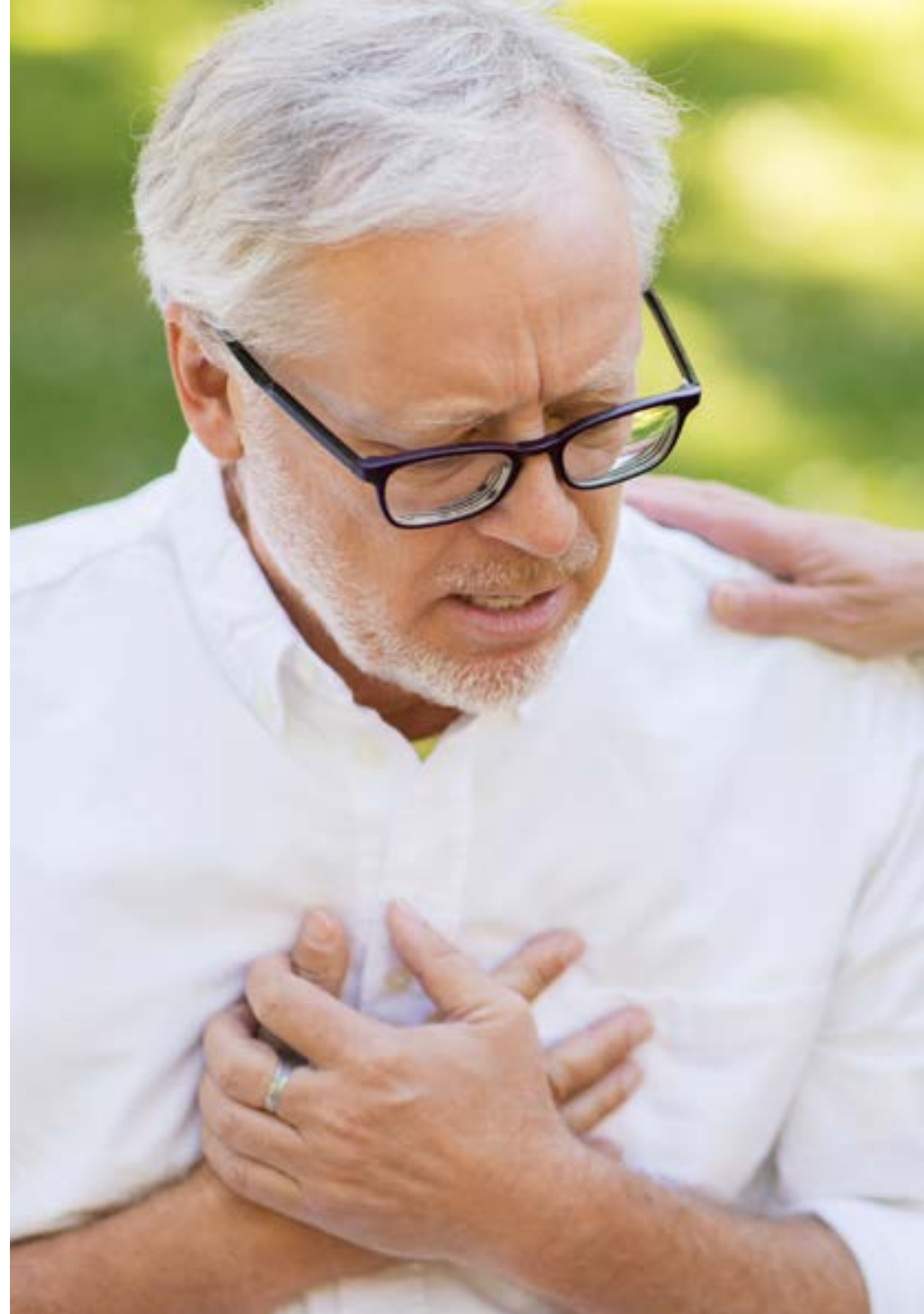
“

Este Experto Universitario te permitirá actualizar tus conocimientos en Estudio de la Personalidad en la Tercera Edad, con el empleo de la última tecnología educativa, para contribuir con calidad y seguridad a la toma de decisiones”



Objetivos generales

- Dotar al alumno de los conocimientos sobre la complejidad infinita de la vejez
- Capacitar y dar dominio para vincularse con el estado psicológico de la tercera edad
- Aprender a diseñar protocolos de intervención multidisciplinar para la vejez
- Dominar de la evaluación, diagnóstico diferencial e intervención en la vejez
- Dotar de habilidades para acompañar en la vejez desde el aquí y el ahora
- Describir y enseñar los conocimientos necesarios para enfrentarse a la enfermedad propia del envejecer y su relación con la vida vivida





Objetivos específicos

Módulo 1. El envejecimiento desde los rasgos de la personalidad

- ♦ Realizar y adaptar los protocolos de intervención dentro de un marco interdisciplinar
- ♦ Desarrollar protocolos de intervención psicosociales teniendo en cuenta el rol del paciente en su familia

Módulo 2. Salud en la vejez

- ♦ Capacitar en el conocimiento de las mutaciones y las nuevas formas de enfermar en estas edades
- ♦ Elaborar historias de vida como objetivo del tratamiento en la vejez y no como medio tal como se hace en otras edades

Módulo 3. El envejecimiento y la familia

- ♦ Comprender y dominar la situación terapéutica para convertirse en referente de un mayor
- ♦ Dotar de habilidades para entender y relacionarse con la pérdida de los pacientes, y desde ahí acompañarlos en el tránsito

03

Dirección del curso

El cuerpo docente del Experto Universitario en Estudio de la Personalidad en la Tercera Edad está compuesto por distinguidos especialistas, cuidadosamente seleccionados por TECH. Cada miembro de este claustro aporta un extenso y reconocido bagaje profesional en el ámbito gerontológico, garantizando así una experiencia educativa enriquecedora y basada en la excelencia. Estos expertos ofrecen a los egresados no solo conocimientos teóricos sólidos, sino también una perspectiva práctica respaldada por años de experiencia en la comprensión de los intrincados aspectos de la personalidad en la tercera edad. La calidad y diversidad de este equipo aseguran una capacitación de alto nivel.



A close-up photograph of a person's hand holding a clear glass filled with water. The background is blurred, showing a person wearing a dark blue shirt. The image is partially obscured by a large, diagonal graphic element that splits the page into white, dark red, and bright pink sections.

“

Accederás a un plan de estudios diseñado por un reputado cuadro docente, que te garantizará un aprendizaje exitoso”

Directora Invitada Internacional

La Doctora Abby Altman es una reconocida **Psicóloga** especializada en **Antropología y Filosofía**. Su línea de trabajo se centra en brindar planes terapéuticos personalizados a pacientes con afecciones como **Deterioro Cognitivo** o **Demencia** a fin de optimizar su calidad de vida a largo plazo.

Su pasión por la integración de la **salud conductual** en la Atención Primaria le ha llevado a liderar importantes programas enfocados en el **bienestar mental**. Un ejemplo lo constituye el **iCBT**, que promueven la **resiliencia neurológica**. Además, durante su trayectoria profesional, ha desempeñado roles estratégicos como la **Dirección de Servicios de Apoyo al Cerebro y Bienestar** en el Hospital Brigham and Women's de Massachusetts

Por otra parte, sus habilidades de liderazgo en entornos sanitarios le han permitido contribuir en la capacitación integral de especialistas. De este modo, ha contribuido a que los médicos desarrollen un **enfoque multidisciplinar** basado en el cambio de comportamiento.

Cabe destacar que su trabajo ha sido reconocido a nivel internacional en múltiples ocasiones. Una de sus principales aportaciones es el **abordaje digital** en el campo de la **Psicoterapia Geriátrica**. De esta forma, ha recibido una variedad de galardones por su labor en la mejora del acceso a la **salud mental** y el uso de **entrevistas motivacionales** para promover el cambio de conducta en los usuarios.

Firmemente comprometida con el avance en esta área, ha compaginado esta labor con su faceta como **Investigadora Clínica**. Así pues, ha dirigido múltiples análisis exhaustivos sobre temáticas como la soledad, los patrones de comportamiento o la adaptación de **Terapias Cognitivo-Conductuales**.

A su vez, es miembro de la **Red de Entrenadores en Entrevista Motivacional**. En esta organización participa en el diseño de programas educativos y materiales didácticos de esta técnica para distintos contextos, desde la Atención Primaria hasta el manejo de Adicciones.



Dra. Altman, Abby

- ♦ Codirectora de Bienestar Neurológico del Brigham and Women's Hospital en Boston, Estados Unidos
- ♦ Geropsicóloga en Brigham and Women's Hospital
- ♦ Líder clínica, programa iCBT en Brigham and Women's Hospital
- ♦ Psicóloga en Brigham and Women's Hospital
- ♦ Directora de Educación en Psicología en Brigham and Women's Hospital
- ♦ Experto en la materia en Inflect Health Advisory
- ♦ Coordinadora Asistente de Proyecto en Boston VA Research Institute
- ♦ Pasante en Psicología Clínica en Bay Pines VA Healthcare System
- ♦ Especialista en comportamiento en Eldercare Assessment & Resources
- ♦ Doctora en Filosofía por Universidad Lehigh University

“

Gracias a TECH podrás aprender con los mejores profesionales del mundo”

Dirección



Dr. Anasagasti, Aritz

- ♦ Director en Emotional Network y experto en Enfermedades Neurodegenerativas e Inteligencia Emocional
- ♦ Psicólogo Especialista Europeo en Psicoterapia en el Centro de Salud de Bilbao-Casco Viejo
- ♦ Licenciado en Psicología de la Universidad del País Vasco/Euskal Herriko Unibertsitatea
- ♦ Máster en Psicoterapia de Tiempo Limitado y Psicología de la Salud
- ♦ Especialista en Psicogeriatría
- ♦ Especialista en Enfermedades Neurodegenerativas en la Universidad del País Vasco/Euskal Herriko Unibertsitatea
- ♦ Psicólogo Especialista en Psicoterapia
- ♦ Psicoterapeuta Homologado por la Federación Española de Asociaciones de Psicoterapeutas (FEAP)
- ♦ Certificado EuroPsy como Psicólogo Especialista y como Psicoterapeuta Especialista
- ♦ Miembro: Asociación Vasca de Terapia Gestalt Zimentarri y IEPTL Instituto Europeo de Psicoterapias de Tiempo Limitado

Coordinador



Dr. Aguado Romo, Roberto

- ♦ Presidente del Instituto Europeo de Psicoterapia de Tiempo Limitado
- ♦ Psicólogo en consultas privadas
- ♦ Investigador en Psicoterapias de Tiempo Limitado
- ♦ Coordinador del equipo de orientación de numerosos centros escolares
- ♦ Autor de diversos libros sobre Psicología
- ♦ Comunicador Experto en Psicología en Medios de Comunicación
- ♦ Docente de cursos y estudios de posgrado
- ♦ Máster en Psicología Clínica y Psicología de la Salud
- ♦ Especialista en Psicología Clínica
- ♦ Especialista en Focalización por Disociación Selectiva

Profesores

Dr. Fernández, Ángel

- ♦ Director del Centro de Evaluación y Psicoterapia de Madrid
- ♦ Psicólogo Especialista Europeo en Psicoterapia por la EFPA
- ♦ Psicólogo Sanitario
- ♦ Máster en Psicología Clínica y Psicología de la Salud
- ♦ Responsable tutor del área de Psicodiagnóstico e intervención psicológica del CEP
- ♦ Autor de la técnica TEN
- ♦ Jefe de estudios del Máster en Psicoterapia de Tiempo Limitado y Psicología de la Salud
- ♦ Especialista en Hipnosis Clínica y Relajación

Dra. Martínez Lorca, Manuela

- ♦ Psicóloga Sanitaria
- ♦ Docente en el Departamento de Psicología de la Universidad de Castilla-La Mancha
- ♦ Máster en Psicoterapia de Tiempo Limitado y Psicología de la Salud del Instituto Europeo de Psicoterapias de Tiempo Limitado
- ♦ Especialista en Hipnosis Clínica y Relajación
- ♦ Licenciatura en Psicología
- ♦ Doctor en Medicina

Dra. Roldán, Lucía

- ♦ Psicóloga Sanitaria
- ♦ Especialista en Intervención Cognitivo Conductual
- ♦ Máster en Psicoterapia de Tiempo Limitado y Psicología de la Salud
- ♦ Experto en Intervención con Terapia Energética





Dra. Otero, Verónica

- ♦ Psicóloga Especialista en Psicoterapia. Centro de Salud de Bilbao-Casco Viejo
- ♦ Jefe de Área Infantil y Juvenil de intervención con PTL. Centro de Salud de Bilbao-Casco Viejo
- ♦ Licenciatura en Psicología. Universidad de Deusto
- ♦ Máster en Psicoterapia de Tiempo Limitado y Psicología de la Salud
- ♦ Psicóloga Especialista en Niños y Adolescentes
- ♦ Especialista en Terapia de Interacción Recíproca
- ♦ Psicoterapeuta Homologado. Federación Española de Asociaciones de Psicoterapeutas
- ♦ Certificado EuroPsy como Psicóloga Especialista
- ♦ Certificado EuroPsy como Psicoterapeuta Especialista

Dra. Zabala Baños, María del Carmen

- ♦ Psicóloga Sanitaria experta en Rehabilitación Psicosocial y Terapia Ocupacional
- ♦ Investigadora del Departamento de Enfermería, Fisioterapia y Terapia Ocupacional. Universidad de Castilla-La Mancha
- ♦ Doctorado en Psicología. Universidad de Castilla-La Mancha
- ♦ Máster en Psicología Clínica y de la Salud
- ♦ Máster en Psicoterapia de Tiempo Limitado y Psicología de la Salud

04

Estructura y contenido

La estructura de los contenidos ha sido diseñada por los mejores profesionales del sector en Psicogeriatría, con una amplia trayectoria y reconocido prestigio en la profesión, avalada por el volumen de casos revisados, estudiados y diagnosticados, y con amplio dominio de las nuevas tecnologías aplicadas a la psicología.





“

Este Experto Universitario en Estudio de la Personalidad en la Tercera Edad contiene el programa científico más completo y actualizado del mercado”

Módulo 1. El envejecimiento desde los rasgos de la personalidad

- 1.1. Estudios de la personalidad y teorías sobre el proceso de envejecer
- 1.2. Rol y dinámicas sociales de la persona de la tercera edad
- 1.3. Experiencias e investigación actual en psicogeriatría
- 1.4. Cambios en la personalidad negativos
 - 1.4.1. Egocentrismo
 - 1.4.2. Dependencia
 - 1.4.3. Dogmatismo
 - 1.4.4. Rigidez
 - 1.4.5. Intolerancia
 - 1.4.6. Desobediente
 - 1.4.7. Pesimista
 - 1.4.8. Impaciente
 - 1.4.9. Irrespetuoso
 - 1.4.10. Inseguro
 - 1.4.11. Roñoso
 - 1.4.12. Asociable
- 1.5. Cambios en la personalidad positivos
 - 1.5.1. Sinceridad
 - 1.5.2. Calma
 - 1.5.3. Despreocupado
 - 1.5.4. Discreto
 - 1.5.5. Franco
 - 1.5.6. Generoso
 - 1.5.7. Tierno
 - 1.5.8. Honesto
 - 1.5.9. Humilde
 - 1.5.10. Amable
 - 1.5.11. Seguro
 - 1.5.12. Comprensivo
- 1.6. ¿Cómo inciden los trastornos de la personalidad en la edad avanzada?

- 1.7. Investigación en los trastornos de la personalidad en la vejez
 - 1.7.1. Trastorno esquizoide de la personalidad
 - 1.7.2. Trastorno de la personalidad por dependencia
 - 1.7.3. Trastorno de la personalidad obsesivo compulsivo
 - 1.7.4. Trastorno narcisista de la personalidad
 - 1.7.5. Trastorno paranoide de la personalidad
- 1.8. El proceso de envejecer mejora o empeora los trastornos de la personalidad
- 1.9. Situación para el estudio y la evaluación de los trastornos de la personalidad en la tercera edad

Módulo 2. Salud en la vejez

- 2.1. Repaso a las dimensiones de la salud
- 2.2. Salud mental y emocional
 - 2.2.1. Conservación de la relación tiempo y espacio
 - 2.2.2. Mantenimiento de la memoria a corto plazo
- 2.3. Hábitos y estilo cognitivo
- 2.4. Esquemas emocionales
- 2.5. Necesidades básicas realizadas
- 2.6. Resiliencia
- 2.7. Conservación de la biografía
- 2.8. Flexibilidad mental y empleo del humor
- 2.9. Salud física
 - 2.9.1. Adicciones
 - 2.9.2. Enfermedades crónicas
 - 2.9.3. Historia de enfermedad
- 2.10. Cuidado anterior asistencial
- 2.11. Nivel de estrés
- 2.12. Salud social

Módulo 3. El envejecimiento y la familia

- 3.1. ¿Qué es la familia?
 - 3.1.1. Ciclo de vida familiar
 - 3.1.2. Sociabilidad familiar
 - 3.1.3. Nuevos conflictos intergeneracionales
 - 3.1.4. Familia troncal
 - 3.1.5. La familia moderna
 - 3.1.6. Organización social de las relaciones sexuales
- 3.2. Procesos reguladores de la vida familiar
 - 3.2.1. Temperamento familiar
 - 3.2.2. Identidad de la familia
- 3.3. El proceso de desarrollo y crecimiento de la familia
 - 3.3.1. Generación sándwich
 - 3.3.2. Síndrome de tupac amaru
 - 3.3.3. Envejecimiento de la familia
- 3.4. Familia funcional en la vejez
 - 3.4.1. Soporte de demandas y necesidades
 - 3.4.2. Parentabilidad
 - 3.4.3. Responsabilidad filial
- 3.5. Estabilidad del cambio y colocación de la autoridad
- 3.6. El envejecimiento dentro de la familia
 - 3.6.1. La familia y la importancia de aportar y ser productivo
 - 3.6.2. Aspectos psicosociales de la familia
 - 3.6.3. Estructura
 - 3.6.4. Mecanismos de acción
 - 3.6.5. La familia como red social y de salud en la vejez
 - 3.6.6. Papel actual de la vejez en las familias del siglo XXI

- 3.7. La crisis de los 70
 - 3.7.1. La jubilación
 - 3.7.2. La dependencia
 - 3.7.3. La depresión
- 3.8. La familia de hoy y la familia del futuro
- 3.9. Calidad de vida, familia y modificaciones que se producen en la vejez
 - 3.9.1. La sociedad y el envejecimiento
 - 3.9.2. ¿Cómo se transforma nuestro cuerpo con la vejez?
 - 3.9.3. Psicología y vejez. Metapsicología
- 3.10. Envejecer en satisfacción
- 3.11. Realización de las necesidades básicas en la vejez



*Una experiencia de capacitación
única, clave y decisiva para
impulsar tu desarrollo profesional”*

05

Metodología de estudio

TECH es la primera universidad en el mundo que combina la metodología de los **case studies** con el **Relearning**, un sistema de aprendizaje 100% online basado en la reiteración dirigida.

Esta disruptiva estrategia pedagógica ha sido concebida para ofrecer a los profesionales la oportunidad de actualizar conocimientos y desarrollar competencias de un modo intensivo y riguroso. Un modelo de aprendizaje que coloca al estudiante en el centro del proceso académico y le otorga todo el protagonismo, adaptándose a sus necesidades y dejando de lado las metodologías más convencionales.



“

TECH te prepara para afrontar nuevos retos en entornos inciertos y lograr el éxito en tu carrera”

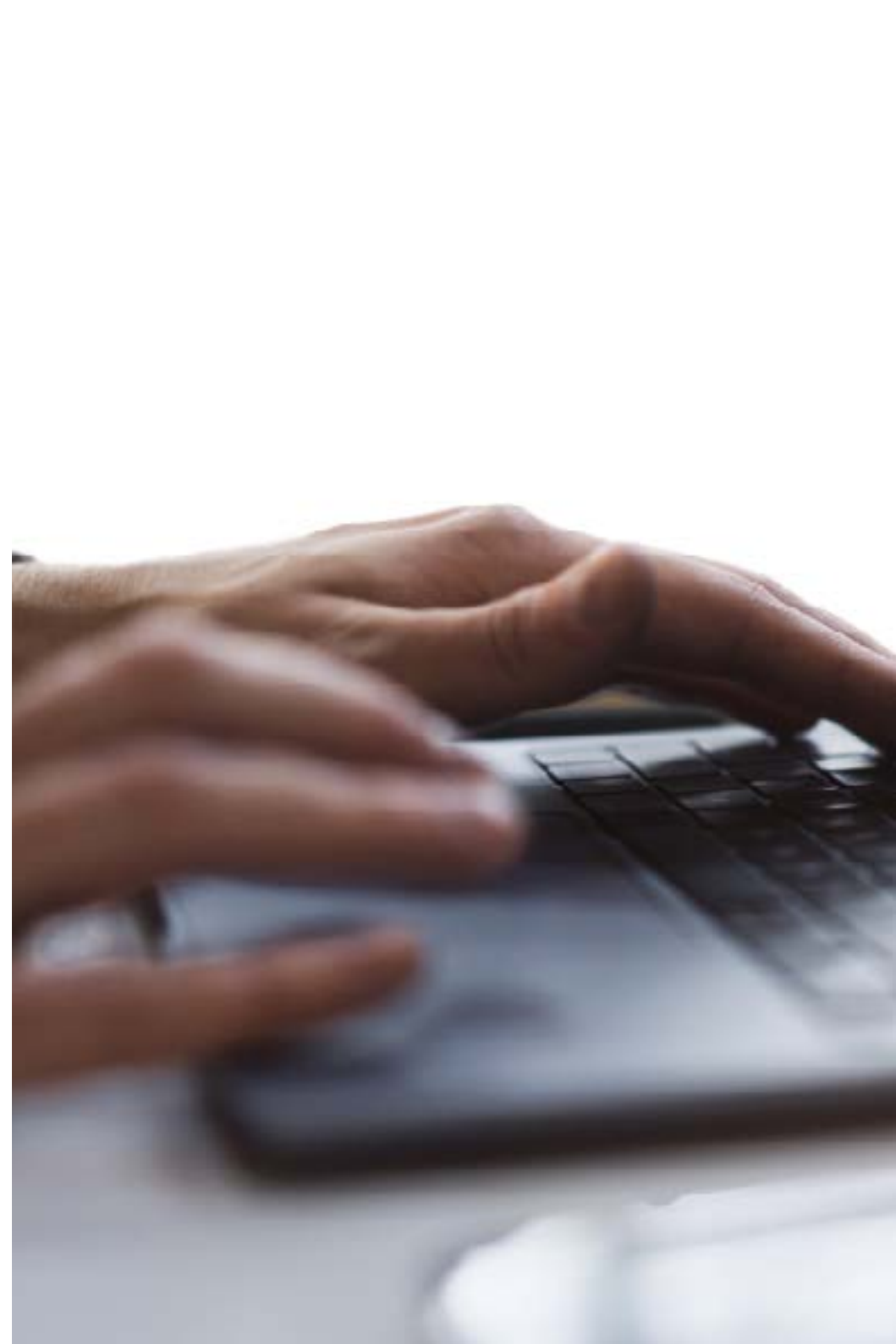
El alumno: la prioridad de todos los programas de TECH

En la metodología de estudios de TECH el alumno es el protagonista absoluto. Las herramientas pedagógicas de cada programa han sido seleccionadas teniendo en cuenta las demandas de tiempo, disponibilidad y rigor académico que, a día de hoy, no solo exigen los estudiantes sino los puestos más competitivos del mercado.

Con el modelo educativo asincrónico de TECH, es el alumno quien elige el tiempo que destina al estudio, cómo decide establecer sus rutinas y todo ello desde la comodidad del dispositivo electrónico de su preferencia. El alumno no tendrá que asistir a clases en vivo, a las que muchas veces no podrá acudir. Las actividades de aprendizaje las realizará cuando le venga bien. Siempre podrá decidir cuándo y desde dónde estudiar.

“

*En TECH NO tendrás clases en directo
(a las que luego nunca puedes asistir)”*



Los planes de estudios más exhaustivos a nivel internacional

TECH se caracteriza por ofrecer los itinerarios académicos más completos del entorno universitario. Esta exhaustividad se logra a través de la creación de temarios que no solo abarcan los conocimientos esenciales, sino también las innovaciones más recientes en cada área.

Al estar en constante actualización, estos programas permiten que los estudiantes se mantengan al día con los cambios del mercado y adquieran las habilidades más valoradas por los empleadores. De esta manera, quienes finalizan sus estudios en TECH reciben una preparación integral que les proporciona una ventaja competitiva notable para avanzar en sus carreras.

Y además, podrán hacerlo desde cualquier dispositivo, pc, tableta o smartphone.

“

El modelo de TECH es asincrónico, de modo que te permite estudiar con tu pc, tableta o tu smartphone donde quieras, cuando quieras y durante el tiempo que quieras”

Case studies o Método del caso

El método del caso ha sido el sistema de aprendizaje más utilizado por las mejores escuelas de negocios del mundo. Desarrollado en 1912 para que los estudiantes de Derecho no solo aprendiesen las leyes a base de contenidos teóricos, su función era también presentarles situaciones complejas reales. Así, podían tomar decisiones y emitir juicios de valor fundamentados sobre cómo resolverlas. En 1924 se estableció como método estándar de enseñanza en Harvard.

Con este modelo de enseñanza es el propio alumno quien va construyendo su competencia profesional a través de estrategias como el *Learning by doing* o el *Design Thinking*, utilizadas por otras instituciones de renombre como Yale o Stanford.

Este método, orientado a la acción, será aplicado a lo largo de todo el itinerario académico que el alumno emprenda junto a TECH. De ese modo se enfrentará a múltiples situaciones reales y deberá integrar conocimientos, investigar, argumentar y defender sus ideas y decisiones. Todo ello con la premisa de responder al cuestionamiento de cómo actuaría al posicionarse frente a eventos específicos de complejidad en su labor cotidiana.



Método Relearning

En TECH los *case studies* son potenciados con el mejor método de enseñanza 100% online: el *Relearning*.

Este método rompe con las técnicas tradicionales de enseñanza para poner al alumno en el centro de la ecuación, proveyéndole del mejor contenido en diferentes formatos. De esta forma, consigue repasar y reiterar los conceptos clave de cada materia y aprender a aplicarlos en un entorno real.

En esta misma línea, y de acuerdo a múltiples investigaciones científicas, la reiteración es la mejor manera de aprender. Por eso, TECH ofrece entre 8 y 16 repeticiones de cada concepto clave dentro de una misma lección, presentada de una manera diferente, con el objetivo de asegurar que el conocimiento sea completamente afianzado durante el proceso de estudio.

El Relearning te permitirá aprender con menos esfuerzo y más rendimiento, implicándote más en tu especialización, desarrollando el espíritu crítico, la defensa de argumentos y el contraste de opiniones: una ecuación directa al éxito.



Un Campus Virtual 100% online con los mejores recursos didácticos

Para aplicar su metodología de forma eficaz, TECH se centra en proveer a los egresados de materiales didácticos en diferentes formatos: textos, vídeos interactivos, ilustraciones y mapas de conocimiento, entre otros. Todos ellos, diseñados por profesores cualificados que centran el trabajo en combinar casos reales con la resolución de situaciones complejas mediante simulación, el estudio de contextos aplicados a cada carrera profesional y el aprendizaje basado en la reiteración, a través de audios, presentaciones, animaciones, imágenes, etc.

Y es que las últimas evidencias científicas en el ámbito de las Neurociencias apuntan a la importancia de tener en cuenta el lugar y el contexto donde se accede a los contenidos antes de iniciar un nuevo aprendizaje. Poder ajustar esas variables de una manera personalizada favorece que las personas puedan recordar y almacenar en el hipocampo los conocimientos para retenerlos a largo plazo. Se trata de un modelo denominado *Neurocognitive context-dependent e-learning* que es aplicado de manera consciente en esta titulación universitaria.

Por otro lado, también en aras de favorecer al máximo el contacto mentor-alumno, se proporciona un amplio abanico de posibilidades de comunicación, tanto en tiempo real como en diferido (mensajería interna, foros de discusión, servicio de atención telefónica, email de contacto con secretaría técnica, chat y videoconferencia).

Asimismo, este completísimo Campus Virtual permitirá que el alumnado de TECH organice sus horarios de estudio de acuerdo con su disponibilidad personal o sus obligaciones laborales. De esa manera tendrá un control global de los contenidos académicos y sus herramientas didácticas, puestas en función de su acelerada actualización profesional.



La modalidad de estudios online de este programa te permitirá organizar tu tiempo y tu ritmo de aprendizaje, adaptándolo a tus horarios”

La eficacia del método se justifica con cuatro logros fundamentales:

1. Los alumnos que siguen este método no solo consiguen la asimilación de conceptos, sino un desarrollo de su capacidad mental, mediante ejercicios de evaluación de situaciones reales y aplicación de conocimientos.
2. El aprendizaje se concreta de una manera sólida en capacidades prácticas que permiten al alumno una mejor integración en el mundo real.
3. Se consigue una asimilación más sencilla y eficiente de las ideas y conceptos, gracias al planteamiento de situaciones que han surgido de la realidad.
4. La sensación de eficiencia del esfuerzo invertido se convierte en un estímulo muy importante para el alumnado, que se traduce en un interés mayor en los aprendizajes y un incremento del tiempo dedicado a trabajar en el curso.

La metodología universitaria mejor valorada por sus alumnos

Los resultados de este innovador modelo académico son constatables en los niveles de satisfacción global de los egresados de TECH.

La valoración de los estudiantes sobre la calidad docente, calidad de los materiales, estructura del curso y sus objetivos es excelente. No en valde, la institución se convirtió en la universidad mejor valorada por sus alumnos en la plataforma de reseñas Trustpilot, obteniendo un 4,9 de 5.

Accede a los contenidos de estudio desde cualquier dispositivo con conexión a Internet (ordenador, tablet, smartphone) gracias a que TECH está al día de la vanguardia tecnológica y pedagógica.

Podrás aprender con las ventajas del acceso a entornos simulados de aprendizaje y el planteamiento de aprendizaje por observación, esto es, Learning from an expert.



Así, en este programa estarán disponibles los mejores materiales educativos, preparados a conciencia:



Material de estudio

Todos los contenidos didácticos son creados por los especialistas que van a impartir el curso, específicamente para él, de manera que el desarrollo didáctico sea realmente específico y concreto.

Estos contenidos son aplicados después al formato audiovisual que creará nuestra manera de trabajo online, con las técnicas más novedosas que nos permiten ofrecerte una gran calidad, en cada una de las piezas que pondremos a tu servicio.



Prácticas de habilidades y competencias

Realizarás actividades de desarrollo de competencias y habilidades específicas en cada área temática. Prácticas y dinámicas para adquirir y desarrollar las destrezas y habilidades que un especialista precisa desarrollar en el marco de la globalización que vivimos.



Resúmenes interactivos

Presentamos los contenidos de manera atractiva y dinámica en píldoras multimedia que incluyen audio, vídeos, imágenes, esquemas y mapas conceptuales con el fin de afianzar el conocimiento.

Este sistema exclusivo educativo para la presentación de contenidos multimedia fue premiado por Microsoft como "Caso de éxito en Europa".



Lecturas complementarias

Artículos recientes, documentos de consenso, guías internacionales... En nuestra biblioteca virtual tendrás acceso a todo lo que necesitas para completar tu capacitación.





Case Studies

Completarás una selección de los mejores *case studies* de la materia. Casos presentados, analizados y tutorizados por los mejores especialistas del panorama internacional.



Testing & Retesting

Evaluamos y reevaluamos periódicamente tu conocimiento a lo largo del programa. Lo hacemos sobre 3 de los 4 niveles de la Pirámide de Miller.



Clases magistrales

Existe evidencia científica sobre la utilidad de la observación de terceros expertos. El denominado *Learning from an expert* afianza el conocimiento y el recuerdo, y genera seguridad en nuestras futuras decisiones difíciles.



Guías rápidas de actuación

TECH ofrece los contenidos más relevantes del curso en forma de fichas o guías rápidas de actuación. Una manera sintética, práctica y eficaz de ayudar al estudiante a progresar en su aprendizaje.



06

Titulación

El Experto Universitario en Estudio de la Personalidad en la Tercera Edad garantiza, además de la capacitación más rigurosa y actualizada, el acceso a un título de Experto Universitario expedido por TECH Global University.



“

*Supera con éxito esta capacitación
y recibe tu titulación universitaria sin
desplazamientos ni farragosos trámites”*

Este programa te permitirá obtener el título propio de **Experto Universitario en Estudio de la Personalidad en la Tercera Edad** avalado por **TECH Global University**, la mayor Universidad digital del mundo.

TECH Global University, es una Universidad Oficial Europea reconocida públicamente por el Gobierno de Andorra (*boletín oficial*). Andorra forma parte del Espacio Europeo de Educación Superior (EEES) desde 2003. El EEES es una iniciativa promovida por la Unión Europea que tiene como objetivo organizar el marco formativo internacional y armonizar los sistemas de educación superior de los países miembros de este espacio. El proyecto promueve unos valores comunes, la implementación de herramientas conjuntas y fortaleciendo sus mecanismos de garantía de calidad para potenciar la colaboración y movilidad entre estudiantes, investigadores y académicos.

Este título propio de **TECH Global University**, es un programa europeo de formación continua y actualización profesional que garantiza la adquisición de las competencias en su área de conocimiento, confiriendo un alto valor curricular al estudiante que supere el programa.

Título: **Experto Universitario en Estudio de la Personalidad en la Tercera Edad**

Modalidad: **online**

Duración: **6 meses**

Acreditación: **19 ECTS**





Experto Universitario Estudio de la Personalidad en la Tercera Edad

- » Modalidad: **online**
- » Duración: **6 meses**
- » Titulación: **TECH Global University**
- » Acreditación: **19 ECTS**
- » Horario: **a tu ritmo**
- » Exámenes: **online**

Experto Universitario

Estudio de la Personalidad
en la Tercera Edad

