

Experto universitario en Emociones y Neuropsicología



Experto Universitario

Emociones y Neuropsicología

- » Modalidad: No escolarizada (100% en línea)
- » Duración: 6 meses
- » Titulación: TECH Universidad
- » Horario: a tu ritmo
- » Exámenes: online

Acceso web: www.techtitute.com/psicologia/experto-universitario/experto-emociones-neuropsicologia

Índice

01

Presentación

pág. 4

02

Objetivos

pág. 8

03

Estructura y contenido

pág. 12

04

Metodología

pág. 16

05

Titulación

pág. 24

01

Presentación

Las neurociencias se han convertido en los últimos años en referente para el desarrollo de distintas ramas del saber aplicadas en la clínica, la educación, la lingüística y el marketing, pero también en otras tan novedosas como la economía, el liderazgo o la política, y todo ello gracias al avance de las técnicas de Neuro-Imagen, que superan los ya rudimentarios estudios anatómicos de hace unos años.



“

Esta especialización hace que los profesionales de este campo aumenten su capacidad de éxito, lo que revierte en una mejor praxis y en el beneficio social para toda la comunidad”

Aspectos que a veces parecen demasiado técnicos o con un lenguaje complicado son abordados y explicados de forma clara y accesible para cualquier profesional interesado, con lo que tendrá una visión amplia de los aspectos teóricos y aplicados de las neurociencias en las distintas disciplinas en que actualmente se emplean.

Una oportunidad única de contemplar el amplio abanico de las neurociencias aplicadas en los más diversos ámbitos abordados con suficiente claridad para ser aplicados en la práctica profesional.

Los alumnos accederán a los últimos avances de las neurociencias a nivel teórico, además de aprender cómo aplicarlo en su profesión, ofreciendo de esta forma una ventaja cualitativa sobre otros profesionales del sector. Facilitando, igualmente, la incorporación al mercado de trabajo o la promoción en el mismo, con un extenso conocimiento teórico y práctico que mejorará sus habilidades en el desempeño de su puesto.

Este **Experto Universitario en Emociones y Neuropsicología** contiene el programa científico más completo y actualizado del mercado. Las características más destacadas del experto son:

- ♦ El desarrollo de casos prácticos presentados por expertos en Emociones y Neuropsicología.
- ♦ Sus contenidos gráficos, esquemáticos y eminentemente prácticos con los que están concebidos, recogen una información científica y práctica sobre aquellas disciplinas indispensables para el ejercicio profesional.
- ♦ Las novedades sobre Emociones y Neuropsicología.
- ♦ Los ejercicios prácticos donde realizar el proceso de autoevaluación para mejorar el aprendizaje.
- ♦ Su hincapié en metodologías innovadoras en Emociones y Neuropsicología.
- ♦ Las lecciones teóricas, preguntas al experto, foros de discusión de temas controvertidos y trabajos de reflexión individual.
- ♦ La disponibilidad de acceso a los contenidos desde cualquier dispositivo fijo o portátil con conexión a internet.



Actualiza tus conocimientos a través del programa de Experto Universitario en Emociones y Neuropsicología”

“

Este experto puede ser la mejor inversión que puedes hacer en la selección de un programa de actualización por dos motivos: además de poner al día tus conocimientos en Emociones y Neuropsicología, obtendrás un título de experto por la TECH Universidad”

Incluye en su cuadro docente a profesionales pertenecientes al ámbito de la psicología, que vierten en esta capacitación la experiencia de su trabajo, además de reconocidos especialistas de sociedades de referencia y universidades de prestigio.

Su contenido multimedia, elaborado con la última tecnología educativa, permitirá al profesional un aprendizaje situado y contextual, es decir, un entorno simulado que proporcionará un estudio inmersivo programado para entrenarse ante situaciones reales.

El diseño de este programa se centra en el Aprendizaje Basado en Problemas, mediante el cual el profesional de la psicología deberá tratar de resolver las distintas situaciones de práctica profesional que se le planteen. Para ello, el especialista contará con la ayuda de un novedoso sistema de vídeo interactivo realizado por reconocidos expertos en el campo de la neuropsicología y con gran experiencia.

Aumenta tu seguridad en la toma de decisiones actualizando tus conocimientos a través de este Experto.

Aprovecha la oportunidad para conocer los últimos avances en esta materia para aplicarla a tu práctica diaria.



02

Objetivos

El principal objetivo que persigue el programa es el desarrollo del aprendizaje teórico-práctico, de forma que el psicólogo consiga dominar de forma práctica y rigurosa las emociones y la neuropsicología.



“

Este Experto te permitirá actualizar tus conocimientos en Emociones y Neuropsicología con el empleo de la última tecnología educativa, para contribuir con calidad y seguridad a la toma de decisiones”



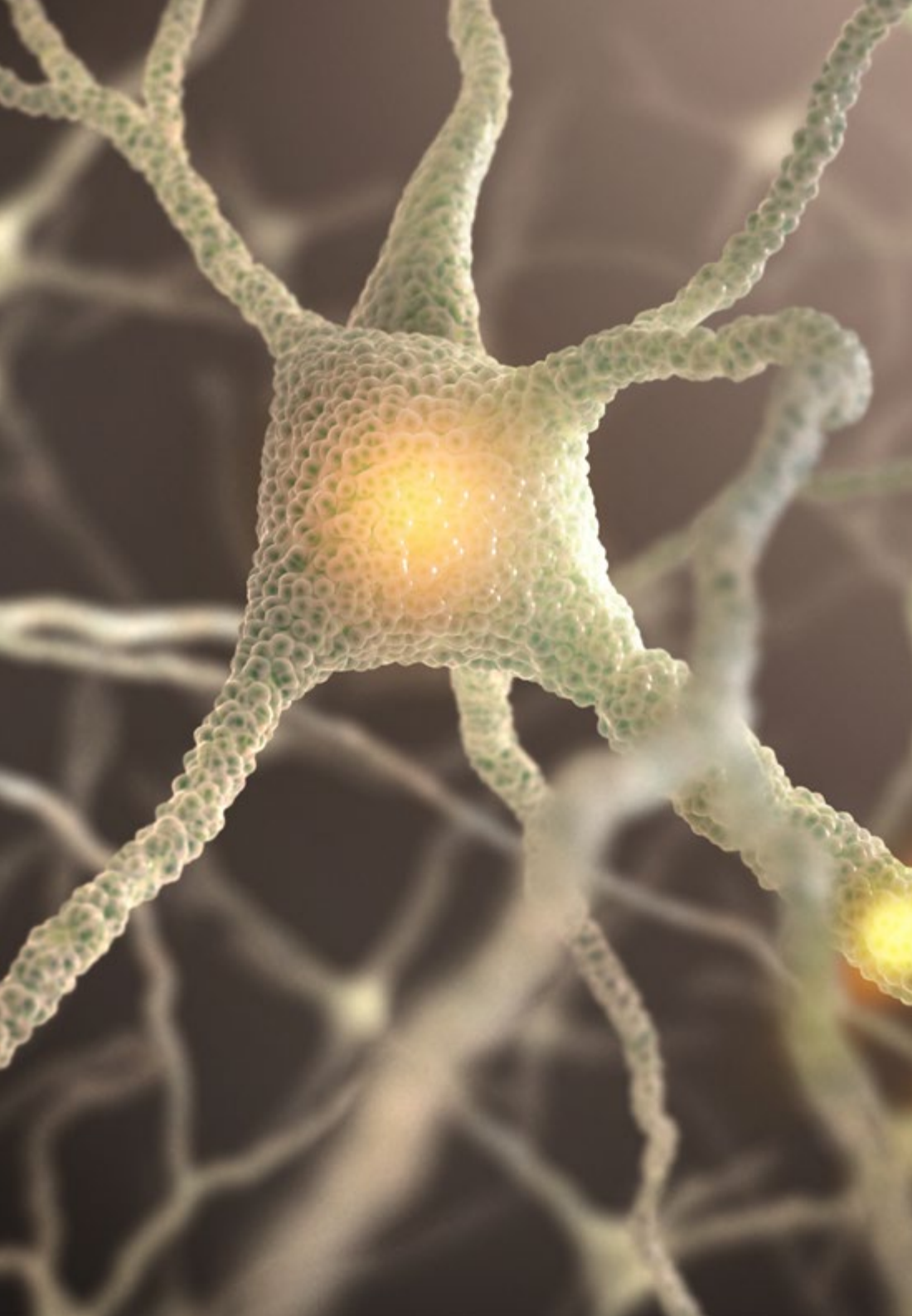
Objetivo general

- ♦ Introducir al alumno en el extenso mundo de las neurociencias desde una perspectiva práctica, para que conozca las distintas disciplinas que abarca el estudio del cerebro en relación con el comportamiento humano y sus posibilidades.
- ♦ Conocer las herramientas empleadas en la investigación y práctica de las neurociencias.
- ♦ Permitir el desarrollo de las habilidades y destrezas incentivando la formación continua y la investigación.



Objetivos específicos

- ♦ Saber sobre la capacitación del sistema nervioso.
- ♦ Comprender los tipos de neuronas.
- ♦ Identificar hemisferios y lóbulos cerebrales.
- ♦ Diferenciar entre localizacionismo y funcionalismo cerebral.
- ♦ Descubrir las Neuronas indiferenciadas.
- ♦ Conocer la Muerte neuronal programada.
- ♦ Reconocer la comunicación eléctrica interneuronal.
- ♦ Determinar el papel de la mielina en las neuronas.
- ♦ Comprender la comunicación química interneuronal.
- ♦ Clasificar las neurohormonas y sus funciones.
- ♦ Diferenciar entre la edad y la plasticidad neuronal.
- ♦ Descubrir el desarrollo neuronal.
- ♦ Conocer las peculiaridades del Cerebro derecho.
- ♦ Desentrañar el Cerebro izquierdo.
- ♦ Explorar la sustancia blanca.
- ♦ Reconocer las diferencias de género a nivel neuronal.
- ♦ Clasificar las funciones hemisféricas.
- ♦ Descubrir el nuevo localizacionismo.
- ♦ Comprender las técnicas invasivas.
- ♦ Reconocer las técnicas no invasivas.
- ♦ Descubrir el Circuito de Papez.
- ♦ Explorar el Cerebro límbico.
- ♦ Analizar la Amígdala y la emoción positiva.
- ♦ Comprender la función de la Amígdala y la emoción negativa.
- ♦ Reconocer la intensidad de la emoción.
- ♦ Dilucidar el valor afectivo de la emoción.
- ♦ Reconocer el papel de la Inteligencia Emocional.
- ♦ Conocer el modelo de Mayer y Salovey.
- ♦ Diferenciar entre Maduración emocional e Inteligencia emocional.
- ♦ Descubrir el Reaprendizaje emocional.
- ♦ Observar la relación entre la Inteligencia y las competencias sociales.
- ♦ Comprobar la relación entre Inteligencia y creatividad.
- ♦ Analizar la Inteligencia académica.
- ♦ Descubrir los Procesos cognitivos.
- ♦ Observar la relación entre Cerebro y cognición.
- ♦ Conocer la teoría de la mente.
- ♦ Comprobar el Desarrollo metacognitivo.



- ◆ Analizar el papel de la Sensación.
- ◆ Dilucidar los procesos de Percepción.
- ◆ Explorar los elementos de la atención.
- ◆ Comprender el proceso atencional.
- ◆ Analizar las bases neuronales de la memoria.
- ◆ Explorar el proceso mnémico.
- ◆ Diferenciar entre el Integrador y el pensamiento.
- ◆ Reconocer al Ejecutivo Central.
- ◆ Observar las consecuencias del Daño prefrontal.
- ◆ Descubrir el control neuromuscular.
- ◆ Diferenciar entre Motricidad gruesa vs. fina.

“

*Da el paso para ponerte al día
en las últimas novedades en
Emociones y Neuropsicología”*

03

Estructura y contenido

La estructura de los contenidos ha sido diseñada por un equipo de profesionales de los mejores centros educativos y universidades del territorio nacional, conscientes de la relevancia de la actualidad de la capacitación innovadora, y comprometidos con la enseñanza de calidad mediante las nuevas tecnologías educativas.





“

Un completísimo programa docente, estructurado en unidades didácticas muy bien desarrolladas, orientadas a un aprendizaje eficaz y rápido, compatible con tu vida personal y profesional”

Módulo 1. Bases de las neurociencias

- 1.1. El sistema nervioso y las neuronas.
 - 1.1.1. La capacitación del sistema nervioso.
 - 1.1.2. Tipos de neuronas.
- 1.2. Bases neurobiológicas del cerebro.
 - 1.2.1. Hemisferios y lóbulos cerebrales.
 - 1.2.2. Localizacionismo vs. Funcionalismo cerebral.
- 1.3. Genética y desarrollo neuronal.
 - 1.3.1. Neuronas indiferenciadas.
 - 1.3.2. Muerte neuronal programada.
- 1.4. Mielinización.
 - 1.4.1. La comunicación eléctrica inter-neuronal.
 - 1.4.2. El papel de la mielina en las neuronas.
- 1.5. Neuroquímica del cerebro.
 - 1.5.1. La comunicación química interneuronal.
 - 1.5.2. Las neurohormonas y sus funciones.
- 1.6. Plasticidad y desarrollo cerebral.
 - 1.6.1. Edad vs. plasticidad neuronal.
 - 1.6.2. El desarrollo neuronal.
- 1.7. Diferencias hemisféricas.
 - 1.7.1. Cerebro derecho.
 - 1.7.2. Cerebro izquierdo.
- 1.8. Conectividad interhemisférica.
 - 1.8.1. La sustancia blanca.
 - 1.8.2. Diferencias de género.
- 1.9. Localizacionismo vs. Funcionalismo.
 - 1.9.1. Funciones hemisféricas.
 - 1.9.2. Nuevo localizacionismo.
- 1.10. Técnicas para el estudio del cerebro invasivas vs. no invasivas.
 - 1.10.1. Técnicas invasivas.
 - 1.10.2. Técnicas no invasivas.

Módulo 2. El cerebro emocional

- 2.1. El Cerebro Emocional.
 - 2.1.1. Circuito de Papez.
 - 2.1.2. Cerebro límbico.
- 2.2. Emociones positivas vs. negativas.
 - 2.2.1. Amígdala y emoción positiva.
 - 2.2.2. Amígdala y emoción negativa.
- 2.3. Arousal vs Valencia.
 - 2.3.1. La intensidad de la emoción.
 - 2.3.2. El valor afectivo de la emoción.
- 2.4. La Inteligencia Emocional y la educación de las emociones desde el Modelo de Mayer y Salovey.
 - 2.4.1. La Inteligencia Emocional.
 - 2.4.2. El modelo de Mayer y Salovey.
- 2.5. Otros modelos de Inteligencia Emocional y transformación emocional.
 - 2.5.1. Maduración emocional vs. Inteligencia emocional.
 - 2.5.2. Reaprendizaje emocional.
- 2.6. Competencias socio-emocionales y creatividad según el nivel de inteligencia.
 - 2.6.1. Inteligencia y competencias sociales.
 - 2.6.2. Inteligencia y creatividad.
- 2.7. Coeficiente Emocional vs. Inteligencia.
 - 2.7.1. Inteligencia académica.
 - 2.7.2. Inteligencia múltiples.
- 2.8. Alexitimia vs. HiperEmotividad.
 - 2.8.1. Analfabetismo emocional.
 - 2.8.2. Hipersensibilidad a las emociones.
- 2.9. La salud emocional.
 - 2.9.1. Inteligencia y emoción.
 - 2.9.2. Inteligencia Emocional.
- 2.10. El cerebro social.
 - 2.10.1. Creatividad e Inteligencia.
 - 2.10.2. Autoconocimiento e Inteligencia.

Módulo 3. La neuropsicología

- 3.1. Bases de la NeuroPsicología.
 - 3.1.1. Definiendo la NeuroPsicología.
 - 3.1.2. Procesos psicológicos.
 - 3.1.3. Evaluación neuropsicológica.
- 3.2. Sensación y Percepción.
 - 3.2.1. Definiendo la sensación.
 - 3.2.2. Bases Neurológicas de la sensación.
 - 3.2.3. Evaluación de la sensación.
 - 3.2.4. Definiendo la percepción.
 - 3.2.5. Bases Neurológicas de la percepción.
 - 3.2.6. Evaluación de la percepción.
- 3.3. La Atención.
 - 3.3.1. Definiendo la Atención.
 - 3.3.2. Bases Neurológicas de la Atención.
 - 3.3.3. Evaluación de la Atención.
 - 3.3.4. Alteraciones de la Atención.
- 3.4. La Memoria.
 - 3.4.1. Definiendo la Memoria.
 - 3.4.2. Bases Neurológicas de la Memoria.
 - 3.4.3. Evaluación de la Memoria.
 - 3.4.4. Alteraciones de la Memoria.
- 3.5. Emoción.
 - 3.5.1. Definiendo la emoción.
 - 3.5.2. Bases Neurológicas de la emoción.
 - 3.5.3. Evaluación de la emoción.
 - 3.5.4. Alteraciones de la emoción.
- 3.6. Lenguaje.
 - 3.6.1. Definiendo el lenguaje.
 - 3.6.2. Bases Neurológicas del lenguaje.
 - 3.6.3. Evaluación del lenguaje.
 - 3.6.4. Alteraciones del lenguaje.

- 3.7. Funciones Ejecutivas.
 - 3.7.1. Definiendo las funciones ejecutivas.
 - 3.7.2. Bases Neurológicas de las funciones ejecutivas.
 - 3.7.3. Evaluación de las funciones ejecutivas.
 - 3.7.4. Alteraciones de las funciones ejecutivas.
- 3.8. Motivación.
 - 3.8.1. Definiendo la motivación.
 - 3.8.2. Bases Neurológicas de la motivación.
 - 3.8.3. Evaluación de la motivación.
 - 3.8.4. Alteraciones de la motivación.
- 3.9. Metacognición.
 - 3.9.1. Definiendo la metacognición.
 - 3.9.2. Bases Neurológicas de la metacognición.
 - 3.9.3. Evaluación de la metacognición.
 - 3.9.4. Alteraciones de la metacognición.
- 3.10. Inteligencia.
 - 3.10.1. Definiendo la inteligencia.
 - 3.10.2. Bases Neurológicas de la inteligencia.
 - 3.10.3. Evaluación de la inteligencia.
 - 3.10.4. Alteraciones de la inteligencia.



*Una experiencia de capacitación
única, clave y decisiva para
impulsar tu desarrollo profesional*

04

Metodología

Esta capacitación te ofrece una forma diferente de aprender. Nuestra metodología se desarrolla a través de un modo de aprendizaje de forma cíclica: ***el Relearning***. Este sistema de enseñanza es utilizado en las facultades de medicina más prestigiosas del mundo y se ha considerado uno de los más eficaces por publicaciones de gran relevancia como el ***New England Journal of Medicine***.



“

Descubre el Relearning, un sistema que abandona el aprendizaje lineal convencional, para llevarte a través de sistemas cíclicos de enseñanza: una forma de aprender que ha demostrado su enorme eficacia, especialmente en las materias que requieren memorización”

En TECH empleamos el Método del caso

Ante una determinada situación clínica, ¿qué harías tú? A lo largo del programa te enfrentarás a múltiples casos clínicos simulados, basados en pacientes reales en los que deberás investigar, establecer hipótesis y, finalmente, resolver la situación. Existe abundante evidencia científica sobre la eficacia del método. Los psicólogos aprenden mejor, más rápido y de manera más sostenible en el tiempo.

Con TECH el psicólogo experimenta una forma de aprender que está moviendo los cimientos de las Universidades tradicionales de todo el mundo.



Según el Dr. Gérvas, el caso clínico es la presentación comentada de un paciente, o grupo de pacientes, que se convierte en «caso», en un ejemplo o modelo que ilustra algún componente clínico peculiar, bien por su poder docente, bien por su singularidad o rareza. Es esencial que el caso se apoye en la vida profesional actual, intentando recrear los condicionantes reales en la práctica profesional del psicólogo.

“

¿Sabías qué este método fue desarrollado en 1912 en Harvard para los estudiantes de Derecho? El método del caso consistía en presentarles situaciones complejas reales para que tomaran decisiones y justificasen cómo resolverlas. En 1924 se estableció como método estándar de enseñanza en Harvard”

La eficacia del método se justifica con cuatro logros fundamentales:

1. Los psicólogos que siguen este método no solo consiguen la asimilación de conceptos, sino un desarrollo de su capacidad mental mediante ejercicios de evaluación de situaciones reales y aplicación de conocimientos.
2. El aprendizaje se concreta de una manera sólida, en capacidades prácticas, que permiten al psicólogo una mejor integración del conocimiento la práctica clínica.
3. Se consigue una asimilación más sencilla y eficiente de las ideas y conceptos, gracias al planteamiento de situaciones que han surgido de la realidad.
4. La sensación de eficiencia del esfuerzo invertido se convierte en un estímulo muy importante para el alumnado, que se traduce en un interés mayor en los aprendizajes y un incremento del tiempo dedicado a trabajar en el curso.



Relearning Methodology

En TECH potenciamos el método del caso de Harvard con la mejor metodología de enseñanza 100 % online del momento: el Relearning.

Nuestra Universidad es la primera en el mundo que combina el estudio de casos clínicos con un sistema de aprendizaje 100% online basado en la reiteración, que combina un mínimo de 8 elementos diferentes en cada lección, y que suponen una auténtica revolución con respecto al simple estudio y análisis de casos.



El psicólogo aprenderá mediante casos reales y resolución de situaciones complejas en entornos simulados de aprendizaje. Estos simulacros están desarrollados a partir de software de última generación que permiten facilitar el aprendizaje inmersivo.

Situado a la vanguardia pedagógica mundial, el método Relearning ha conseguido mejorar los niveles de satisfacción global de los profesionales que finalizan sus estudios, con respecto a los indicadores de calidad de la mejor universidad online en habla hispana (Universidad de Columbia).

Con esta metodología hemos capacitado a más de 150.000 psicólogos con un éxito sin precedentes, en todas las especialidades clínicas. Nuestra metodología pedagógica está desarrollada en entorno de máxima exigencia, con un alumnado universitario de un perfil socioeconómico alto y una media de edad de 43,5 años.

El relearning te permitirá aprender con menos esfuerzo y más rendimiento, implicándote más en tu capacitación, desarrollando el espíritu crítico, la defensa de argumentos y el contraste de opiniones: una ecuación directa al éxito.

En nuestro programa, el aprendizaje no es un proceso lineal, sino que sucede en espiral (aprendemos, desaprendemos, olvidamos y reaprendemos). Por eso, combinamos cada uno de estos elementos de forma concéntrica.

La puntuación global que obtiene nuestro sistema de aprendizaje es de 8.01, con arreglo a los más altos estándares internacionales.



En este programa tendrás acceso a los mejores materiales educativos, preparados a conciencia para ti:



Material de estudio

Todos los contenidos didácticos son creados por los especialistas que van a impartir el programa universitario, específicamente para él, de manera que el desarrollo didáctico sea realmente específico y concreto.

Estos contenidos son aplicados después al formato audiovisual que creará nuestra manera de trabajo online, con las técnicas más novedosas que nos permiten ofrecerte una gran calidad, en cada una de las piezas que pondremos a tu servicio.



Últimas técnicas y procedimientos en vídeo

Te acercamos a las técnicas más novedosas, con los últimos avances educativos, al primer plano de la actualidad en psicología. Todo esto, en primera persona, con el máximo rigor, explicado y detallado para tu asimilación y comprensión. Y lo mejor, puedes verlos las veces que quieras.



Resúmenes interactivos

Presentamos los contenidos de manera atractiva y dinámica en píldoras multimedia que incluyen audio, vídeos, imágenes, esquemas y mapas conceptuales con el fin de afianzar el conocimiento.

Este sistema exclusivo para la presentación de contenidos multimedia fue premiado por Microsoft como "Caso de éxito en Europa".



Lecturas complementarias

Artículos recientes, documentos de consenso, guías internacionales..., en nuestra biblioteca virtual tendrás acceso a todo lo que necesitas para completar tu capacitación.





Análisis de casos elaborados y guiados por expertos

El aprendizaje eficaz tiene, necesariamente, que ser contextual. Por eso, te presentaremos los desarrollos de casos reales en los que el experto te guiará a través del desarrollo de la atención y la resolución de las diferentes situaciones: una manera clara y directa de conseguir el grado de comprensión más elevado.



Testing & Retesting

Evaluamos y reevaluamos periódicamente tu conocimiento a lo largo del programa, mediante actividades y ejercicios evaluativos y autoevaluativos: para que compruebes cómo vas consiguiendo tus metas.



Clases magistrales

Existe evidencia científica sobre la utilidad de la observación de terceros expertos. El denominado Learning from an expert afianza el conocimiento y el recuerdo, y genera seguridad en nuestras futuras decisiones difíciles.



Guías rápidas de actuación

Te ofrecemos los contenidos más relevantes del curso en forma de fichas o guías rápidas de actuación. Una manera sintética, práctica y eficaz de ayudarte a progresar en tu aprendizaje.



05

Titulación

El Experto universitario en Emociones y Neuropsicología garantiza, además de la capacitación más rigurosa y actualizada, el acceso a un título de Experto Universitario expedido por TECH Universidad.



“

*Supera con éxito esta especialización
y recibe tu titulación universitaria sin
desplazamientos ni farragosos trámites.*

Este **Experto universitario en Emociones y Neuropsicología** contiene el programa científico más completo y actualizado del mercado.

Tras la superación de la evaluación, el alumno recibirá por correo postal* con acuse de recibo su correspondiente título de **Experto Universitario** emitido por **TECH Universidad**.

Este título expedido por **TECH Universidad** expresará la calificación que haya obtenido en el Experto Universitario, y reunirá los requisitos comúnmente exigidos por las bolsas de trabajo, oposiciones y comités evaluadores de carreras profesionales.

Título: **Experto universitario en Emociones y Neuropsicología**

Modalidad: **No escolarizada (100% en línea)**

Duración: **6 meses**



*Apostilla de La Haya. En caso de que el alumno solicite que su título en papel recabe la Apostilla de La Haya, TECH Universidad realizará las gestiones oportunas para su obtención, con un coste adicional.



Experto Universitario

Emociones y
Neuropsicología

- » Modalidad: No escolarizada (100% en línea)
- » Duración: 6 meses
- » Titulación: TECH Universidad
- » Horario: a tu ritmo
- » Exámenes: online

Experto universitario en Emociones y Neuropsicología