

Experto Universitario

Dirección Internacional de Personas
y Gestión de la Diversidad





Experto Universitario Dirección Internacional de Personas y Gestión de la Diversidad

- » Modalidad: No escolarizada (100% en línea)
- » Duración: 6 meses
- » Titulación: TECH Universidad
- » Horario: a tu ritmo
- » Exámenes: online

Acceso web: www.techtute.com/psicologia/experto-universitario/experto-direccion-internacional-personas-gestion-diversidad

Índice

01

Presentación

pág. 4

02

Objetivos

pág. 8

03

Estructura y contenido

pág. 12

04

Metodología

pág. 18

05

Titulación

pág. 26

01

Presentación

La globalización y las nuevas tecnologías han permitido la internacionalización de las empresas, lo que lleva a tener ciertas particularidades a la hora de dirigir las mismas. Por este motivo, es importante que los directivos aprendan a gestionar equipos multiculturales, con el fin de obtener los mejores resultados posibles.

Gracias a esta capacitación, los responsables de la gestión de personal conocerán las principales técnicas para trabajar con un personal multicultural.

Así, uno de los objetivos principales de este Experto en Dirección Internacional de Personas y Gestión de la Diversidad de TECH es favorecer tu crecimiento personal y profesional, ayudándote a conseguir el éxito en tu empresa.

Si quieres superarte a ti mismo, conseguir un cambio positivo a nivel profesional y relacionarte con los mejores, éste es tu sitio.





“

La figura del directivo recto, inflexible y autoritario ha quedado obsoleta. Ha surgido un nuevo perfil, mucho más acorde con las nuevas tendencias y que destaca por tener conocimientos tecnológicos, practicar la escucha activa con sus trabajadores y ser autocrítico con su trabajo”

La educación es uno de los ámbitos en los que se mueven los psicólogos. Con su trabajo pueden ayudar al rendimiento académico de sus pacientes, sobre todo con los aspectos relacionados con la neuropsicología.

El trabajo de la neuropsicología en educación es complejo. Abarca un amplio espectro de intervención que requiere del profesional una capacitación muy específica en las diversas ramas del desarrollo cerebral. Esta disciplina, ligada profundamente a la neurología y al estudio fisiológico del cerebro, se ve afectada por los cambios que la evolución del conocimiento en esta rama científica consigue. Esto supone para el profesional, un intenso reto de actualización permanente que le permita estar en vanguardia en cuanto a abordaje, intervención y seguimiento de los casos que pueden presentarse en su consulta.

A lo largo de esta capacitación, el alumno recorrerá los aspectos relacionados con las Dirección Internacional de Personas y Gestión de la Diversidad, como pueden ser: la funcionalidad visual y auditiva para la lectura, el lenguaje, los idiomas y el aprendizaje; la motricidad y la escritura; los problemas de dislexia, discalculia e hiperactividad; o las dificultades de los procesos neurolingüísticos, entre otros aspectos. Un paso de alto nivel que se convertirá en un proceso de mejora, no solo profesional, sino personal.

No solo te llevaremos a través de los conocimientos teóricos que te ofrecemos, sino que te mostraremos otra manera de estudiar y aprender, más orgánica, más sencilla y más eficiente. Trabajaremos para mantenerte motivado y para crear en ti pasión por el aprendizaje. Y te impulsaremos a pensar y a desarrollar el pensamiento crítico.

Una capacitación de alto nivel científico, apoyada en un avanzado desarrollo tecnológico y la experiencia docente de los mejores profesionales. Estas son algunas de sus cualidades diferenciales:

- ♦ La última tecnología en software de enseñanza online.
- ♦ El sistema docente intensamente visual, apoyado en contenidos gráficos y esquemáticos de fácil asimilación y comprensión.
- ♦ El desarrollo de casos prácticos presentados por expertos en activo.
- ♦ Los sistemas de vídeo interactivo de última generación.
- ♦ La enseñanza apoyada en la telepráctica.
- ♦ Los sistemas de actualización y reciclaje permanente.
- ♦ El aprendizaje autorregulable: total compatibilidad con otras ocupaciones.
- ♦ Los ejercicios prácticos de autoevaluación y constatación de aprendizaje.
- ♦ Los grupos de apoyo y sinergias educativas: preguntas al experto, foros de discusión y conocimiento.
- ♦ La comunicación con el docente y trabajos de reflexión individual.
- ♦ La disponibilidad de acceso a los contenidos desde cualquier dispositivo fijo o portátil con conexión a internet.
- ♦ Los bancos de documentación complementaria disponible permanentemente, incluso después de la formación.



El conocimiento profundo del neurodesarrollo y en sus múltiples implicaciones, en un completísimo Experto creado para impulsarte a otro nivel profesional”

“

Una capacitación creada para profesionales que aspiran a la excelencia y que te permitirá adquirir nuevas competencias y estrategias de manera fluida y eficaz”

Incluye en su cuadro docente a profesionales pertenecientes al ámbito de la psicología, que vierten en esta capacitación la experiencia de su trabajo, además de reconocidos especialistas de sociedades de referencia y universidades de prestigio.

Su contenido multimedia, elaborado con la última tecnología educativa, permitirá al profesional un aprendizaje situado y contextual, es decir, un entorno simulado que proporcionará una capacitación inmersiva programada para entrenarse ante situaciones reales.

El diseño de este programa se centra en el Aprendizaje Basado en Problemas, mediante el cual el psicólogo deberá tratar de resolver las distintas situaciones de práctica profesional que se le planteen a lo largo del curso académico. Para ello, el profesional contará con la ayuda de un novedoso sistema de vídeo interactivo realizado por reconocidos expertos en Dirección Internacional de Personas y Gestión de la Diversidad y con gran experiencia.

Somos los mejores. Por nuestra rigurosa metodología, por nuestra colaboración con la Harvard Business School y porque tenemos el mejor cuadro docente.

Según la multinacional Hays, tener una visión global de la empresa mejora la eficiencia.



02

Objetivos

Este programa está diseñado para afianzar las capacidades directivas y de liderazgo, además de desarrollar nuevas competencias y habilidades que serán imprescindibles en tu desarrollo profesional. Tras el programa serás capaz de tomar decisiones de carácter global con una perspectiva innovadora y una visión internacional.



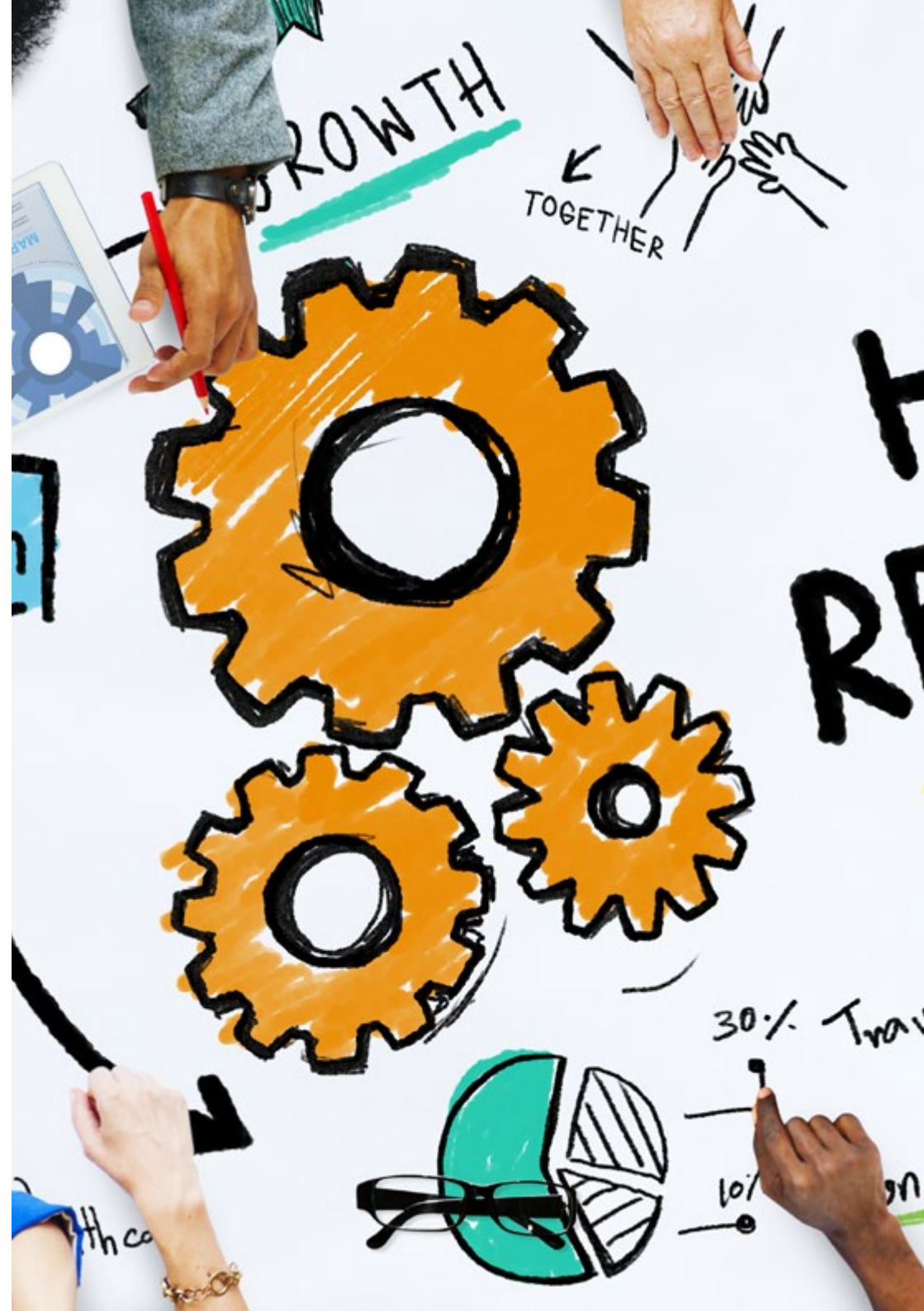
“

Uno de nuestros objetivos fundamentales es ayudarte a desarrollar las competencias esenciales para la gestión estratégica de personas a nivel empresarial”



Objetivos generales

- ♦ Potenciar el desarrollo directivo a nivel personal y en equipo con el objetivo de crecer como líderes en su área de competencia.
- ♦ Identificar diferencias culturales, laborales y estratégicas en equipos multiculturales.
- ♦ Desarrollar metodologías y técnicas de vanguardia en la gestión de personas y desarrollo del talento dentro de la organización mediante una visión estratégica e innovadora.
- ♦ Practicar técnicas de comunicación interna adecuadas para mantener la cohesión y transmitir correctamente los objetivos estratégicos.
- ♦ Implementar técnicas de negociación efectivas para resolver conflictos y llegar a acuerdos.
- ♦ Revisar el derecho internacional en materia laboral y las políticas de impuestos en otros países.





“

Nuestro objetivo es muy sencillo: ofrecerte una capacitación de calidad, con el mejor sistema docente del momento, para que puedas alcanzar la excelencia en tu profesión”

03

Estructura y contenido

Los contenidos de esta capacitación han sido desarrollados por profesores cualificados, con una finalidad clara: conseguir que nuestro alumnado adquiera todas y cada una de las habilidades necesarias para convertirse en verdaderos expertos en esta materia.

El contenido de esta capacitación te permitirá aprender todos los aspectos de las diferentes disciplinas implicadas en esta área: Un programa completísimo y muy bien estructurado que te llevará hacia los más elevados estándares de calidad y éxito.



“

A través de un desarrollo completo y muy bien compartimentado, podrás acceder a los conocimientos más avanzados en Dirección Internacional de Personas y Gestión de la Diversidad”

Módulo 1. Comportamiento Organizacional

1.1. Comportamiento Organizativo

- 1.1.1. Las organizaciones
- 1.1.2. Teoría de la organización
- 1.1.3. Las organizaciones, las personas y la sociedad
- 1.1.4. Evolución histórica del comportamiento organizativo

1.2. Cultura Organizacional

- 1.2.1. Valores y cultura organizativa
- 1.2.2. Elementos clave del cambio en las organizaciones
- 1.2.3. Evolución del pensamiento científico y la organización como sistema
- 1.2.4. Cultura y transformación

1.3. Dirección de la Organización

- 1.3.1. Niveles y las cualidades directivas
- 1.3.2. Función de planificación y organización
- 1.3.3. Función de gestión y de control
- 1.3.4. El nuevo rol del director de RR.HH

1.4. Gestión del Conocimiento

- 1.4.1. Inteligencia colectiva vs gestión del conocimiento
- 1.4.2. Perspectivas e instrumentos para la gestión del conocimiento
- 1.4.3. Entornos colaborativos y comunidades de aprendizaje

1.5. Las Personas en las Organizaciones

- 1.5.1. Calidad de vida laboral y bienestar psicológico
- 1.5.2. Equipos de trabajo y la dirección de reuniones
- 1.5.3. Coaching y gestión de equipos

1.6. Estructura de la Organización

- 1.6.1. Principales mecanismos de coordinación
- 1.6.2. Departamentos y organigramas
- 1.6.3. Autoridad y responsabilidad
- 1.6.4. El empowerment

1.7. Diseño Organizativo

- 1.7.1. El entorno
- 1.7.2. La estrategia
- 1.7.3. La tecnología
- 1.7.4. Los recursos humanos

1.8. Poder y política

- 1.8.1. El poder en las organizaciones
- 1.8.2. Fuentes de poder estructural.
- 1.8.3. Tácticas políticas

Módulo 2. Dirección Internacional de Personas y Gestión de la Diversidad

- 2.1. Gestión del talento en compañías internacionales
 - 2.1.1. Visión global de la gestión del talento
 - 2.1.2. El mapa de talento de la organización
 - 2.1.3. Tendencias culturales y de internacionalización
 - 2.1.4. Internacionalización de la Gestión del Talento
- 2.2. Gestión de carreras internacionales
 - 2.2.1. El perfil del profesional internacional
 - 2.2.2. Global Mobility
 - 2.2.3. Gestión de Expatriados
- 2.3. Gestión de la diversidad
 - 2.3.1. Trabajar con la diversidad
 - 2.3.2. Diversidad, RSC y Coaching
 - 2.3.3. Gestión de la igualdad y diversidad
 - 2.3.4. Gestión de equipos multiculturales
- 2.4. Nuevo marco de relaciones laborales
 - 2.4.1. Reforma Laboral
 - 2.4.2. La negociación del convenio colectivo
 - 2.4.3. Relaciones estratégicas con los sindicatos
 - 2.4.4. Relaciones laborales y reestructuraciones empresariales
- 2.5. HR marketing: una visión internaciona
 - 2.5.1. Employer Branding
 - 2.5.2. HR Customer Experience
- 2.6. Multinacionales y derechos humano
 - 2.6.1. Globalización, derechos humanos y empresas multinacionales
 - 2.6.2. Multinacionales frente al Derecho internacional
 - 2.6.3. Instrumentos jurídicos específicos
- 2.7. Gestión de la expatriación
 - 2.7.1. Gestión del proceso de expatriación
 - 2.7.2. La repatriación
 - 2.7.3. Competencias individuales para el éxito en destinos internacionales
- 2.8. Retribución de los expatriados
 - 2.8.1. Retribución económica
 - 2.8.2. Lugar y moneda de pago.
 - 2.8.3. Políticas de impuestos

Módulo 3. Ética y Responsabilidad Social Corporativa

- 3.1. La función directiva y la RSC
 - 3.1.1. Visión estratégica de la Responsabilidad Social Corporativa
 - 3.1.2. Sistemas y modelos para la implantación de la RSC
 - 3.1.3. Organización de la RSC. Roles y responsabilidades
- 3.2. Corporate responsibility
 - 3.2.1. La creación de valor en una economía de intangibles
 - 3.2.2. RSC: Compromiso empresarial
 - 3.2.3. Impacto social, ambiental y económico
- 3.3. Finanzas e inversión responsables
 - 3.3.1. Sostenibilidad y la responsabilidad del Director financiero
 - 3.3.2. Transparencia en la información.
 - 3.3.3. Financiación e inversión Responsable
 - 3.3.4. Economía social, cooperativismo y responsabilidad social corporativa
- 3.4. Empresa y medioambiente
 - 3.4.1. Desarrollo sostenible
 - 3.4.2. Desarrollo legislativo en la responsabilidad medio ambiental
 - 3.4.3. Respuesta de las empresas ante la problemática ambiental
 - 3.4.4. Residuos y emisiones
- 3.5. Sistemas y herramientas de gestión responsable
 - 3.5.1. Sistemas de gestión de la responsabilidad social
 - 3.5.2. Sistemas de gestión de la calidad, el medio ambiente y la seguridad y salud laboral
 - 3.5.3. Auditorías

- 3.6. Ética empresarial
 - 3.6.1. Comportamiento ético en la empresa.
 - 3.6.2. Deontología y códigos éticos.



Una capacitación completa que te llevará a través de los conocimientos necesarios, para competir entre los mejores”



04

Metodología

Esta capacitación te ofrece una forma diferente de aprender. Nuestra metodología se desarrolla a través de un modo de aprendizaje de forma cíclica: ***el Relearning***. Este sistema de enseñanza es utilizado en las facultades de medicina más prestigiosas del mundo y se ha considerado uno de los más eficaces por publicaciones de gran relevancia como el ***New England Journal of Medicine***.



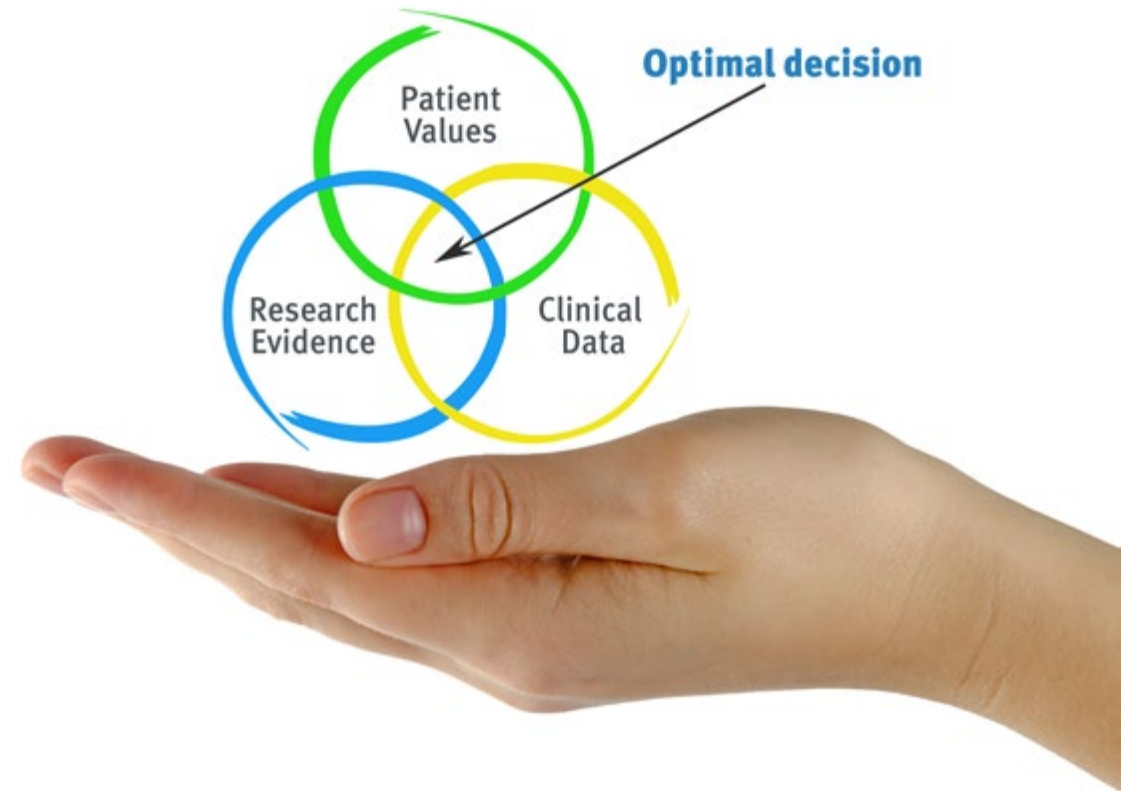
“

Descubre el Relearning, un sistema que abandona el aprendizaje lineal convencional, para llevarte a través de sistemas cíclicos de enseñanza: una forma de aprender que ha demostrado su enorme eficacia, especialmente en las materias que requieren memorización”

En TECH empleamos el Método del caso

Ante una determinada situación clínica, ¿qué harías tú? A lo largo del programa te enfrentarás a múltiples casos clínicos simulados, basados en pacientes reales en los que deberás investigar, establecer hipótesis y, finalmente, resolver la situación. Existe abundante evidencia científica sobre la eficacia del método. Los psicólogos aprenden mejor, más rápido y de manera más sostenible en el tiempo.

Con TECH el psicólogo experimenta una forma de aprender que está moviendo los cimientos de las Universidades tradicionales de todo el mundo.



Según el Dr. Gérvas, el caso clínico es la presentación comentada de un paciente, o grupo de pacientes, que se convierte en «caso», en un ejemplo o modelo que ilustra algún componente clínico peculiar, bien por su poder docente, bien por su singularidad o rareza. Es esencial que el caso se apoye en la vida profesional actual, intentando recrear los condicionantes reales en la práctica profesional del psicólogo.

“

¿Sabías qué este método fue desarrollado en 1912 en Harvard para los estudiantes de Derecho? El método del caso consistía en presentarles situaciones complejas reales para que tomaran decisiones y justificasen cómo resolverlas. En 1924 se estableció como método estándar de enseñanza en Harvard”

La eficacia del método se justifica con cuatro logros fundamentales:

1. Los psicólogos que siguen este método no solo consiguen la asimilación de conceptos, sino un desarrollo de su capacidad mental mediante ejercicios de evaluación de situaciones reales y aplicación de conocimientos.
2. El aprendizaje se concreta de una manera sólida, en capacidades prácticas, que permiten al psicólogo una mejor integración del conocimiento la práctica clínica.
3. Se consigue una asimilación más sencilla y eficiente de las ideas y conceptos, gracias al planteamiento de situaciones que han surgido de la realidad.
4. La sensación de eficiencia del esfuerzo invertido se convierte en un estímulo muy importante para el alumnado, que se traduce en un interés mayor en los aprendizajes y un incremento del tiempo dedicado a trabajar en el curso.



Relearning Methodology

En TECH potenciamos el método del caso de Harvard con la mejor metodología de enseñanza 100 % online del momento: el Relearning.

Nuestra Universidad es la primera en el mundo que combina el estudio de casos clínicos con un sistema de aprendizaje 100% online basado en la reiteración, que combina un mínimo de 8 elementos diferentes en cada lección, y que suponen una auténtica revolución con respecto al simple estudio y análisis de casos.

El psicólogo aprenderá mediante casos reales y resolución de situaciones complejas en entornos simulados de aprendizaje. Estos simulacros están desarrollados a partir de software de última generación que permiten facilitar el aprendizaje inmersivo.



Situado a la vanguardia pedagógica mundial, el método Relearning ha conseguido mejorar los niveles de satisfacción global de los profesionales que finalizan sus estudios, con respecto a los indicadores de calidad de la mejor universidad online en habla hispana (Universidad de Columbia).

Con esta metodología hemos capacitado a más de 150.000 psicólogos con un éxito sin precedentes, en todas las especialidades clínicas. Nuestra metodología pedagógica está desarrollada en entorno de máxima exigencia, con un alumnado universitario de un perfil socioeconómico alto y una media de edad de 43,5 años.

El relearning te permitirá aprender con menos esfuerzo y más rendimiento, implicándote más en tu capacitación, desarrollando el espíritu crítico, la defensa de argumentos y el contraste de opiniones: una ecuación directa al éxito.

En nuestro programa, el aprendizaje no es un proceso lineal, sino que sucede en espiral (aprendemos, desaprendemos, olvidamos y reaprendemos). Por eso, combinamos cada uno de estos elementos de forma concéntrica.

La puntuación global que obtiene nuestro sistema de aprendizaje es de 8.01, con arreglo a los más altos estándares internacionales.



En este programa tendrás acceso a los mejores materiales educativos, preparados a conciencia para ti:



Material de estudio

Todos los contenidos didácticos son creados por los especialistas que van a impartir el programa universitario, específicamente para él, de manera que el desarrollo didáctico sea realmente específico y concreto.

Estos contenidos son aplicados después al formato audiovisual que creará nuestra manera de trabajo online, con las técnicas más novedosas que nos permiten ofrecerte una gran calidad, en cada una de las piezas que pondremos a tu servicio.



Últimas técnicas y procedimientos en vídeo

Te acercamos a las técnicas más novedosas, con los últimos avances educativos, al primer plano de la actualidad en psicología. Todo esto, en primera persona, con el máximo rigor, explicado y detallado para tu asimilación y comprensión. Y lo mejor, puedes verlos las veces que quieras.



Resúmenes interactivos

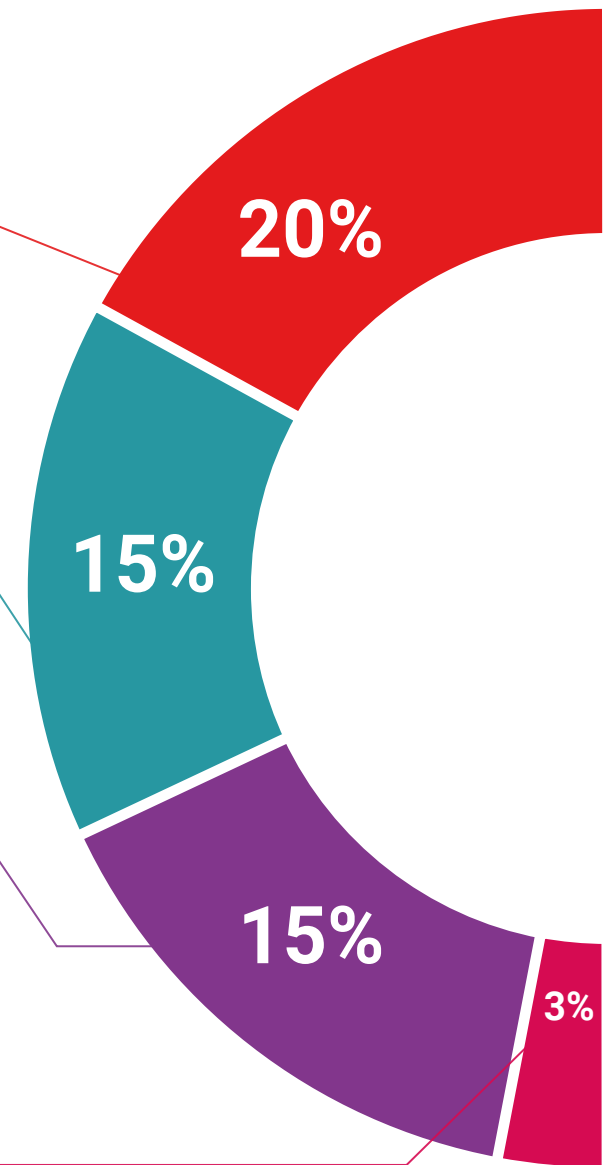
Presentamos los contenidos de manera atractiva y dinámica en píldoras multimedia que incluyen audio, vídeos, imágenes, esquemas y mapas conceptuales con el fin de afianzar el conocimiento.

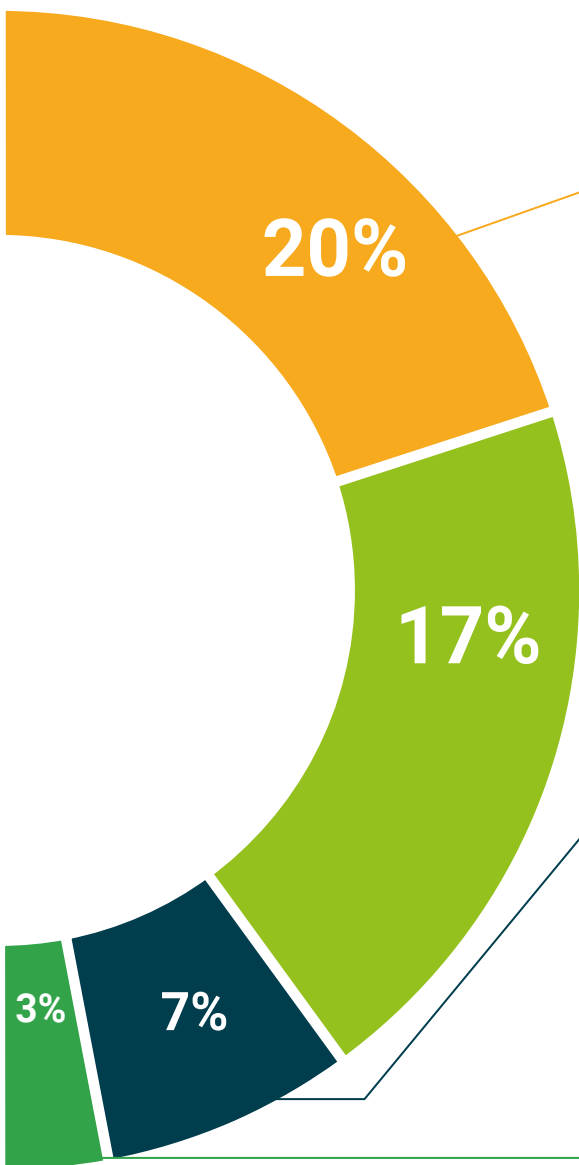
Este sistema exclusivo para la presentación de contenidos multimedia fue premiado por Microsoft como "Caso de éxito en Europa".



Lecturas complementarias

Artículos recientes, documentos de consenso, guías internacionales..., en nuestra biblioteca virtual tendrás acceso a todo lo que necesitas para completar tu capacitación.





Análisis de casos elaborados y guiados por expertos

El aprendizaje eficaz tiene, necesariamente, que ser contextual. Por eso, te presentaremos los desarrollos de casos reales en los que el experto te guiará a través del desarrollo de la atención y la resolución de las diferentes situaciones: una manera clara y directa de conseguir el grado de comprensión más elevado.



Testing & Retesting

Evaluamos y reevaluamos periódicamente tu conocimiento a lo largo del programa, mediante actividades y ejercicios evaluativos y autoevaluativos: para que compruebes cómo vas consiguiendo tus metas.



Clases magistrales

Existe evidencia científica sobre la utilidad de la observación de terceros expertos. El denominado Learning from an expert afianza el conocimiento y el recuerdo, y genera seguridad en nuestras futuras decisiones difíciles.



Guías rápidas de actuación

Te ofrecemos los contenidos más relevantes del curso en forma de fichas o guías rápidas de actuación. Una manera sintética, práctica y eficaz de ayudarte a progresar en tu aprendizaje.



05

Titulación

El Experto Universitario en Dirección Internacional de Personas y Gestión de la Diversidad garantiza, además de la capacitación más rigurosa y actualizada, el acceso a un título de Experto Universitario expedido por TECH Universidad.





“

Incluye en tu capacitación un título de Experto Universitario en Dirección Internacional de Personas y Gestión de la Diversidad: Un paso de gigante en tu competitividad en el sector”

Este **Experto Universitario en Dirección Internacional de Personas y Gestión de la Diversidad** contiene el programa científico más completo y actualizado del mercado.

Tras la superación de la evaluación, el alumno recibirá por correo postal* con acuse de recibo su correspondiente título de **Experto Universitario** emitido por **TECH Universidad**.

Este título expedido por **TECH Universidad** expresará la calificación que haya obtenido en el Experto Universitario, y reunirá los requisitos comúnmente exigidos por las bolsas de trabajo, oposiciones y comités evaluadores de carreras profesionales.

Título: **Experto Universitario en Dirección Internacional de Personas y Gestión de la Diversidad**

Modalidad: **No escolarizada (100% en línea)**

Duración: **6 meses**



*Apostilla de La Haya. En caso de que el alumno solicite que su título en papel recabe la Apostilla de La Haya, TECH Universidad realizará las gestiones oportunas para su obtención, con un coste adicional.



Experto Universitario
Dirección Internacional
de Personas y Gestión
de la Diversidad

- » Modalidad: No escolarizada (100% en línea)
- » Duración: 6 meses
- » Titulación: TECH Universidad
- » Horario: a tu ritmo
- » Exámenes: online

Experto Universitario

Dirección Internacional de Personas
y Gestión de la Diversidad

TEAM

tech
universidad