

Experto Universitario
Coaching Educativo e
Inteligencia Emocional





Experto Universitario Coaching Educativo e Inteligencia Emocional

- » Modalidad: online
- » Duración: 6 meses
- » Titulación: TECH Global University
- » Acreditación: 24 ECTS
- » Horario: a tu ritmo
- » Exámenes: online

Acceso web: www.techtute.com/psicologia/experto-universitario/experto-coaching-educativo-inteligencia-emocional

Índice

01

Presentación

pág. 4

02

Objetivos

pág. 8

03

Dirección del curso

pág. 12

04

Estructura y contenido

pág. 22

05

Metodología

pág. 32

06

Titulación

pág. 40

01

Presentación

Inmersos en un contexto social de grandes cambios, el sistema educativo continúa cuestionándose el sistema tradicional de enseñanza y apuesta por un nuevo paradigma eminentemente psicológico respuesta a las demandas y necesidades del nuevo ciudadano del siglo XXI de cara a la inserción laboral en un mundo globalizado. En este sentido, este Experto Universitario tiene como objetivo instruir y capacitar a psicólogos dedicados a trabajar en entornos educativos, para que sean capaces de gestionar la inteligencia emocional de sus pacientes y, a través de ella, el correcto desarrollo de su vida tanto a nivel educativo como social. Estos contenidos, permitirán al profesional posicionarse como un psicólogo de referencia dentro de un sector que cada vez demanda más profesionales especializados.



“

Este Experto Universitario en Coaching Educativo e Inteligencia Emocional generará una sensación de seguridad en el desempeño de tu profesión como psicólogo, que te ayudará a crecer personal y profesionalmente”

Las administraciones educativas son conscientes de la necesidad de capacitar a las nuevas generaciones en competencias emocionales que les permitan adaptarse al nuevo modelo de sociedad emergente. Además de poseer la educación necesaria a nivel conceptual en sus ámbitos de especialización, han de desarrollar habilidades socioemocionales que les capaciten para gestionar la cantidad ingente de información que se genera día a día, flexibilidad para adaptarse a los diferentes desafíos y adquisición de herramientas y recursos que les permita reinventarse.

Se hace necesario que los psicólogos ofrezcan a sus pacientes una atención holística e integral que preste atención tanto a la dimensión cognitiva como a la dimensión emocional y relacional.

El Coaching Escolar se sitúa en el nivel de la persona, siguiendo a Devillard, existirían dos corrientes: el Coaching de Resolución, cuando la persona se enfrenta a sus límites, sus relaciones, su estrés, su comunicación o a un problema concreto o recurrente, y el Coaching de Desarrollo, cuando la acción se centra en una situación concreta y el objeto es el desarrollo de los mejores medios para alcanzar el objetivo. Ambas corrientes se afrontan de una manera sutil a lo largo del programa.

Este programa ofrece una incursión en el ámbito de las Neurociencias y la Neurodidáctica como base teórica centrándose en la Inteligencia Emocional y Educación, en la importancia de las creencias, los valores y la identidad en el rendimiento académico y en el bienestar socioemocional dando paso a las principales metodologías activas para el aula: el aprendizaje basado en proyectos, la gamificación, la clase invertida o flipped classroom, entre otras.

Con el fin de capacitar de ese modo a los egresados de este programa, TECH se apoya en la metodología vanguardista del *Relearning* y en un renombrado equipo de profesores. Entre ellos, destaca un experto internacional cuyo encargo en esta titulación universitaria es impartir un conjunto de *Masterclasses* que permitirán a los graduados actualizar sus habilidades y competencias de manera rigurosa.

Este **Experto Universitario en Coaching Educativo e Inteligencia Emocional** contiene el programa educativo más completo y actualizado del mercado. Sus características más destacadas son:

- ♦ El desarrollo de casos prácticos presentados por expertos en Coaching Educativo e Inteligencia Emocional
- ♦ Sus contenidos gráficos, esquemáticos y eminentemente prácticos con los que están concebidos, recogen una información científica y práctica sobre aquellas disciplinas indispensables para el ejercicio profesional
- ♦ Las novedades sobre Coaching Educativo e Inteligencia Emocional
- ♦ Los ejercicios prácticos donde realizar el proceso de autoevaluación para mejorar el aprendizaje
- ♦ Su hincapié en metodologías innovadoras en Coaching Educativo e Inteligencia Emocional
- ♦ Las lecciones teóricas, preguntas al experto, foros de discusión de temas controvertidos y trabajos de reflexión individual
- ♦ La disponibilidad de acceso a los contenidos desde cualquier dispositivo fijo o portátil con conexión a internet



Al completísimo cuadro docente de este programa se suma un experto internacional de máximo prestigio que desarrollará un grupo de rigurosas Masterclasses”

“

Este Experto Universitario es la mejor inversión que puedes hacer en la selección de un programa de actualización por dos motivos: además de poner al día tus conocimientos en Coaching Educativo e Inteligencia Emocional, obtendrás un título por TECH la mejor universidad digital del mundo”

El programa incluye en su cuadro docente a profesionales del sector que vierten en esta capacitación la experiencia de su trabajo, además de reconocidos especialistas de sociedades de referencia y universidades de prestigio.

Su contenido multimedia, elaborado con la última tecnología educativa, permitirá al profesional un aprendizaje situado y contextual, es decir, un entorno simulado que proporcionará una capacitación inmersiva programada para entrenarse ante situaciones reales.

El diseño de este programa se centra en el Aprendizaje Basado en Problemas, mediante el cual el profesional deberá tratar de resolver las distintas situaciones de práctica profesional que se le planteen a lo largo del curso académico. Para ello, contará con la ayuda de un novedoso sistema de vídeo interactivo realizado por reconocidos expertos.

Aumenta tu seguridad en la toma de decisiones actualizando tus conocimientos a través de este Experto.

Aprovecha la oportunidad para conocer los últimos avances en esta materia para aplicarla a tu práctica diaria.

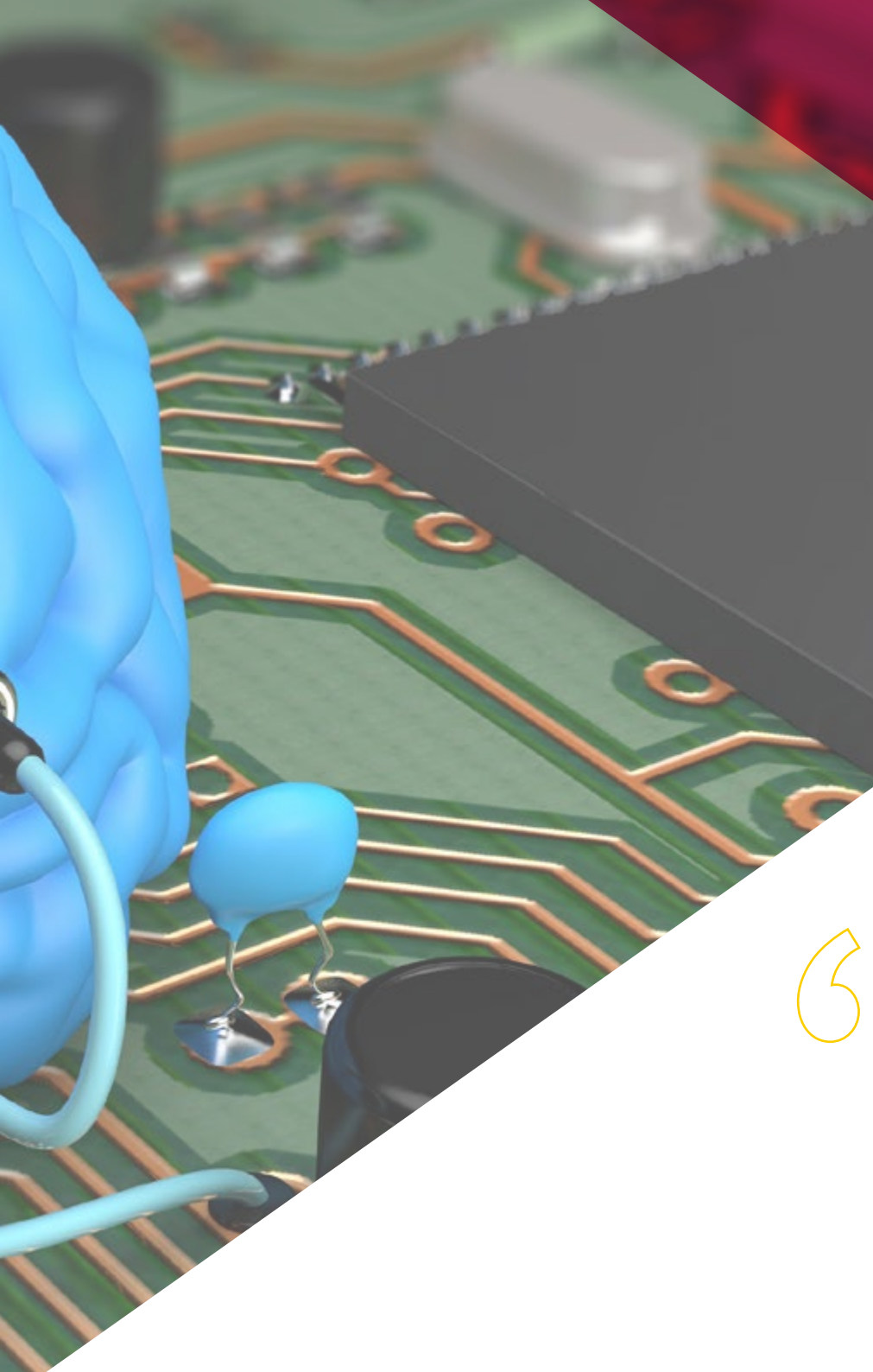


02

Objetivos

El Experto Universitario en Coaching Educativo e Inteligencia Emocional para Psicólogos está orientado a facilitar la actuación del profesional de la psicología dedicado a trabajar con pacientes en todos los contextos educativos. Esta especialización tiene como objetivo aumentar el nivel de conciencia de uno mismo. Cada una de sus líneas tienen no solo el objetivo de poner la mirada en el menor, su familia y sus psicólogos, sino también en su persona como agente de cambio que se responsabiliza de su propio proceso de metamorfosis, como una vía para acompañar y enseñar desde la coherencia. De esta forma, se consigue una mejoría latente en el niño y adolescente y una consolidación del profesional de la psicología dentro del sector. Todo ello, permite tanto la mejoría del paciente, como el crecimiento del psicólogo, que será capaz de trabajar en instituciones de diversa índole con éxito.





“

Este Experto Universitario te permitirá actualizar tus conocimientos en Coaching Educativo e Inteligencia Emocional para Psicólogos con el empleo de la última tecnología educativa, para contribuir con calidad y seguridad a la toma de decisiones”



Objetivos generales

- Proporcionar al alumnado una especialización avanzada en las herramientas y los recursos del Coaching Educativo y de la Inteligencia Emocional de carácter especializado y basada en un conocimiento teórico e instrumental
- Adquirir y desarrollar las competencias y habilidades necesarias para obtener una cualificación como profesional de la Educación con competencias en Coaching Educativo, mediación y resolución de conflictos, motivación para el aprendizaje, gestión emocional y liderazgo de aula



Da el paso para ponerte al día en las últimas novedades en Coaching Educativo e Inteligencia Emocional para Psicólogos y conviértete en un psicólogo de prestigio”



Objetivos específicos

Módulo 1. Neurociencias y Educación

- Identificar los conceptos entre Coaching, Neurociencia, Neuroaprendizaje, los dispositivos básicos de aprendizaje, inteligencias múltiples, movimiento y aprendizaje, Neurodidáctica y juego dentro de los campos educativos
- Conocer el funcionamiento del cerebro y sus estructuras
- Establecer los conceptos de aprendizaje y los diferentes niveles, estilos, tipos y competencias del mismo
- Relacionar los Dispositivos Básicos de Aprendizaje y Funciones Ejecutivas en el desarrollo de las actividades
- Conocer las Inteligencias Múltiples y la favorabilidad de implementarlas en el campo educativo
- Reconocer la importancia del juego como herramienta de la Neurodidáctica y el Aprendizaje
- Implementar ejercicios de Movimiento y Aprendizaje dentro del Aula como sesiones de aprendizaje
- Relacionar el Coaching con la Neurociencia y el empoderamiento que genera en los estudiantes
- Determinar con claridad la forma de derivar a los estudiantes

Módulo 2. Inteligencia emocional

- Identificar qué es la inteligencia emocional
- Descubrir la historia en la que se fundamenta la inteligencia emocional
- Distinguir mitos sobre las leyendas
- Conocer las funciones de las emociones
- Establecer las características de las emociones

- ♦ Describir los procesos de las emociones
- ♦ Relacionar la interacción entre emoción y procesos de pensamiento
- ♦ Reconocer la influencia de las emociones sobre los procesos de pensamiento
- ♦ Identificar las diversas competencias emocionales
- ♦ Conocer estrategias de desarrollo de las competencias emocionales
- ♦ Caracterizar el proceso de integración emocional
- ♦ Conocer cómo integrar las diversas emociones
- ♦ Identificar la importancia de la motivación
- ♦ Reconocer cómo potenciar la motivación
- ♦ Conocer las características de la autoestima
- ♦ Identificar los componentes de la autoestima y cómo fomentarlos
- ♦ Entender la importancia del docente emocionalmente inteligente
- ♦ Establecer los beneficios del docente emocionalmente inteligente
- ♦ Mostrar cómo aplicar la inteligencia emocional en las aulas
- ♦ Reconocer la importancia de la educación emocional en la aulas

Módulo 3. Creencias, valores e identidad

- ♦ Comprender qué son las creencias
- ♦ Identificar las creencias limitantes
- ♦ Conocer las distorsiones cognitivas
- ♦ Conocer las ideas irracionales
- ♦ Comprender el cambio de creencias
- ♦ Aprender dinámicas de cambio de creencias
- ♦ Generar mentalidad de crecimiento

- ♦ Generar cambios transformacionales
- ♦ Identificar qué es el talento
- ♦ Enumerar las características del talento
- ♦ Utilizar los ejercicios y técnicas del Elemento
- ♦ Dominar el test Gallup
- ♦ Aprender a acompañar a los jóvenes en su orientación académica
- ♦ Identificar qué es la creatividad
- ♦ Saber adoptar actitud creativa por parte del Coach
- ♦ Conocer y utilizar el arte literario en el proceso de Coaching
- ♦ Conocer y utilizar las artes escénicas en el proceso de Coaching
- ♦ Practicar el uso de artes plásticas y escénicas en las sesiones de Coaching
- ♦ Conocer la función que presentan las artes plásticas
- ♦ Identificar qué es la vocación
- ♦ Detectar el propósito
- ♦ Practicar dinámicas para descubrir la vocación

Módulo 4. Metodologías activas e innovación

- ♦ Conocer qué son y cómo funcionan las metodologías activas
- ♦ Profundizar en el concepto del aprendizaje basado en proyectos, problemas y retos
- ♦ Conocer los principios básicos del aprendizaje basado en pensamientos, eventos o en el juego
- ♦ Ahondar en el funcionamiento de *The flipped classroom* o clase inversa
- ♦ Conocer las nuevas tendencias en educación
- ♦ Profundizar en las metodologías libres, naturales y basadas en el desarrollo del individuo

03

Dirección del curso

La estructura de los contenidos ha sido diseñada por un equipo de profesionales de los mejores centros educativos y universidades del territorio nacional, conscientes de la relevancia de la actualidad de la educación innovadora, y comprometidos con la enseñanza de calidad mediante las nuevas tecnologías educativas. Este equipo de profesionales, comprometidos con capacitar a psicólogos de primer nivel, ha diseñado esta completísima instrucción que habilitará a los profesionales para ejercer con éxito en instituciones sociosanitarias y educativas pudiendo influir correctamente en el desarrollo de niños y adolescentes.





“

Aprende de profesionales de referencia, los últimos avances en los procedimientos en el ámbito de la Inteligencia Emocional y el Coaching Educativo”

Director Invitado Internacional

El Doctor Christian van Nieuwerburgh es la **principal referencia internacional del Coaching Educativo**, habiendo desarrollado una amplia carrera en esta área que le ha llevado a ser autor y editor de obras tan relevantes como *An Introduction to Coaching Skills: A Practical Guide* y *Coaching in Education: Getting Better Results for Students, Educators and Parents*.

Entre sus muchas labores en este campo destacan sus puestos directivos en instituciones como Growth Coaching International y el International Centre for Coaching in Education, de los cuales es **Director Global** y **Director Ejecutivo**. Además, es miembro principal del Centre for Wellbeing Science en University of Melbourne y **miembro honorario del Carnegie School of Education** en la **Leeds Beckett University**, del Reino Unido.

Como experto en Coaching, ha impartido **conferencias sobre motivación y liderazgo** en **Estados Unidos, el Reino Unido, Australia, Europa y Asia Oriental**, además de haber publicado numerosos artículos académicos en revistas científicas de renombre.



Dr. Van Nieuwerburgh, Christian

- ♦ Director Global en Growth Coaching International, Sidney, Australia
- ♦ Director Ejecutivo del International Centre for Coaching in Education
- ♦ Autor y editor de libros clave en el área del Coaching como *Coaching in Education: Getting Better Results for Students, Educators and Parents*
- ♦ Doctor en Inglés por University of Birmingham
- ♦ Máster en Psicología por University of East London
- ♦ Profesor de Coaching y Psicología Positiva en el Centre for Positive Psychology and Health del Royal College of Surgeons in Ireland
- ♦ Miembro honorario del Carnegie School of Education en la Leeds Beckett University, Reino Unido
- ♦ Miembro principal del Centre for Wellbeing Science en el Melbourne Graduate School of Education de University of Melbourne, Australia

“

Gracias a TECH podrás aprender con los mejores profesionales del mundo”

Dirección



D. Riquelme Mellado, Francisco

- ♦ Jefe de Estudios en el CEA Mar Menor. Torre-Pacheco, Murcia, España
- ♦ Docente en la Consejería de Educación de la Región de Murcia
- ♦ Catedrático de la Especialidad de Dibujo
- ♦ Coordinador de los Proyectos de Artes Visuales en las Aulas Hospitalarias de la Región de Murcia
- ♦ Formador del Proyecto Educación y Responsable de la Fundación Botín en la Región de Murcia
- ♦ Escribe para la revista educativa INED21. Proyecto Educativo *Una Educación para Ser*
- ♦ Bloguero y divulgador educativo
- ♦ Licenciado en Bellas Artes por la Universidad Politécnica de Valencia
- ♦ Máster Especialista Universitario en Arte Terapia por la Escuela de Psicología Práctica de Murcia
- ♦ Formación Gestalt con el programa SAT de la Fundación Claudio Naranjo
- ♦ Coach con certificado ICF, ASESOC y AECOP con competencias en PNL y Sistémica
- ♦ Formador de Formadores para CEFIRE de Orihuela y CPR Murcia



D. Romero Montesión, Jose María

- ♦ Director Académico en la Escuela de Lengua Española de la Universidad de Salamanca en Lisboa
- ♦ Colaborador en varias ELE-USAL en Gestión
- ♦ Profesor Externo de la Fundación CIESE-Comillas en Gestión de Centros Educativos y Formación
- ♦ Formador Online en Gestión de Centros Educativos en la Fundación CIESE-Comillas
- ♦ Grado en Magisterio por la Universidad Complutense de Madrid
- ♦ Máster en Gestión de Centros Educativos por la Universidad Antonio de Nebrija
- ♦ Máster en Formación del Profesorado de Secundaria por la Universidad CEU Cardenal Herrera
- ♦ Posgrado en Organización Escolar
- ♦ Técnico Superior Universitario en Gestión de RR. HH.
- ♦ Técnico Superior de Formación en la Empresa
- ♦ Experto en Dirección de proyectos



Dra. Beltrán Catalán, María

- ♦ Pedagoga Terapeuta en Oriéntate con María
- ♦ Fundadora y Codirectora de la Asociación Española PostBullying
- ♦ Doctora *Cum Laude* en Psicología por la Universidad de Córdoba
- ♦ Galardonada con el Premio Joven a la Cultura Científica 2019, concedido por el Consejo Superior de Investigaciones Científicas (CSIC) y el Ayuntamiento de Sevilla



Dr. Visconti Ibarra, Martín

- ♦ Director General en Academia Europea Guadalajara
- ♦ Exdirector General en el Colegio Bilingüe Academia Europea
- ♦ Experto en Ciencias de la Educación, Inteligencia Emocional y Asesor
- ♦ Exasesor Científico del Parlamento de España
- ♦ Colaborador de la Fundación Juegaterapia
- ♦ Máster en Dirección y Gestión de Centros Educativos
- ♦ Máster Online en Dificultades de Aprendizaje y Procesos Cognitivos
- ♦ Grado en Educación Primaria



Dña. Jiménez Romero, Yolanda

- ♦ Asesora Pedagógica y Colaboradora Externa Educativa
- ♦ Coordinadora Académica en Campus Universitario Online
- ♦ Directora Territorial del Instituto Extremeño-Castilla la Mancha de Altas Capacidades
- ♦ Creación de Contenidos Educativos INTEF en el Ministerio de Educación y Ciencia
- ♦ Grado de Educación Primaria Mención en Inglés
- ♦ Psicopedagoga por la Universidad Internacional de Valencia
- ♦ Máster en Neuropsicología de las Altas Capacidades
- ♦ Máster en Inteligencia Emocional Especialista en *Practitioner* PNL

Profesores

Dña. Jurado, Pilar

- ♦ Neurocoach Certificada como Experta en Coaching a Nivel Internacional por el Instituto Nacional de Aprendizaje (INA)
- ♦ Maestra en Educación Primaria
- ♦ Maestra en Aulas Hospitalarias de la HUVA en Murcia
- ♦ Formadora de Gestión del Cambio con herramientas como Lego Serious Play en el Centro de Alto Rendimiento Humano de Anna Fortea
- ♦ Graduada en Educación Primaria por la Universidad de Murcia con Especialidad en Intercultural y Dificultades del Aprendizaje
- ♦ Administración y Finanzas por el IES Miguel de Cervantes

Dra. Álvarez Medina, Nazaret

- ♦ Psicopedagoga experta en Psicología del Niño y del Adolescente
- ♦ Orientadora educativa funcionaria titular del cuerpo de profesores de enseñanza secundaria en la comunidad de Madrid
- ♦ Preparadora de oposiciones a la enseñanza pública
- ♦ Directora del colegio público Jesús del Monte. Hazas de Cesto, Cantabria
- ♦ Directora del Centro público Aurelio E. Acosta Fernández, Santiago del Teide
- ♦ Doctorado en Psicología. Universidad Complutense de Madrid
- ♦ Licenciada en Psicopedagogía. Universidad Oberta de Cataluña
- ♦ Graduada en Educación Primaria con Mención en Lengua Inglesa. Universidad Camilo José Cela
- ♦ Postgrado en "Coaching psychology". Universidad Complutense de Madrid
- ♦ Máster Oficial sobre Tratamiento Educativo de la Diversidad
- ♦ Diplomatura en Magisterio en Lengua Inglesa. Universidad de La Laguna
- ♦ Titulada en Coach Educativo y Ejecutivo por la Universidad Complutense de Madrid
- ♦ Experto universitario en sociedad analítica del conocimiento. Universidad internacional de la Rioja





“

Aprovecha la oportunidad para conocer los últimos avances en esta materia para aplicarla a tu práctica diaria”

04

Estructura y contenido

La estructura de los contenidos ha sido diseñada por un equipo de expertos en psicología y educación, que han tenido en cuenta para su elaboración las últimas estrategias y novedades del Coaching especialmente a nivel educativo. Estos contenidos serán la principal base del profesional de la psicología a la hora de crecer y consolidarse dentro de este sector con unas mayores garantías de éxito, atendiendo a niños y adolescentes de forma óptima y ayudándolos en su proceso de desarrollo cognitivo y emocional. Todo esto, posibilitará que el profesional se posicione como un psicólogo de prestigio.





“

Un completísimo programa docente, estructurado en unidades didácticas muy bien desarrolladas, orientadas a un aprendizaje eficaz y rápido, compatible con tu vida personal y profesional”

Módulo 1. Neurociencias y Educación

- 1.1. Neurociencia
 - 1.1.1. Introducción
 - 1.1.2. Concepto de Neurociencia
 - 1.1.3. Neuromitos
 - 1.1.3.1. Solo utilizamos el 10% del cerebro
 - 1.1.3.2. Cerebro derecho vs. Cerebro izquierdo
 - 1.1.3.3. Estilos de aprendizaje
 - 1.1.3.4. Cerebro del hombre vs. Cerebro de la mujer
 - 1.1.3.5. Períodos críticos de aprendizaje
- 1.2. El cerebro
 - 1.2.1. Estructuras cerebrales
 - 1.2.1.1. Córtex cerebral
 - 1.2.1.2. El cerebelo
 - 1.2.1.3. Ganglios basales
 - 1.2.1.4. El sistema límbico
 - 1.2.1.5. Tronco encefálico
 - 1.2.1.6. Tálamo
 - 1.2.1.7. La médula espinal
 - 1.2.1.8. Principales funciones del cerebro
 - 1.2.2. Modelo Triuno
 - 1.2.2.1. El cerebro reptiliano
 - 1.2.2.2. El cerebro emocional
 - 1.2.2.3. El neocórtex
 - 1.2.3. Modelo Bilateral
 - 1.2.3.1. El hemisferio derecho
 - 1.2.3.2. El hemisferio izquierdo
 - 1.2.3.3. Funcionamiento de los hemisferios cerebrales
 - 1.2.4. Cerebro cognitivo y cerebro emocional
 - 1.2.4.1. El cerebro racional
 - 1.2.4.2. El cerebro emocional
 - 1.2.5. Las neuronas
 - 1.2.5.1. ¿Qué son?
 - 1.2.5.2. La poda neuronal
 - 1.2.6. ¿Qué son los neurotransmisores?
 - 1.2.6.1. Dopamina
 - 1.2.6.2. Serotonina
 - 1.2.6.3. Endorfina
 - 1.2.6.4. Glutamato
 - 1.2.6.5. Acetilcolina
 - 1.2.6.6. Norepinefrina
- 1.3. Neurociencia y aprendizaje
 - 1.3.1. ¿Qué es aprender?
 - 1.3.1.1. Aprender como memorización
 - 1.3.1.2. Aprender como acumulación de información
 - 1.3.1.3. Aprender como interpretación de la realidad
 - 1.3.1.4. Aprender como acción
 - 1.3.2. Las neuronas espejo
 - 1.3.2.1. Aprendizaje a través del ejemplo
 - 1.3.3. Niveles de aprendizaje
 - 1.3.3.1. Taxonomía de Bloom
 - 1.3.3.2. Taxonomía SOLO
 - 1.3.3.3. Niveles de conocimiento
 - 1.3.4. Estilos de aprendizaje
 - 1.3.4.1. Convergente
 - 1.3.4.2. Divergente
 - 1.3.4.3. Acomodador
 - 1.3.4.4. Asimilador
 - 1.3.5. Tipos de aprendizaje
 - 1.3.5.1. Aprendizaje implícito
 - 1.3.5.2. Aprendizaje explícito
 - 1.3.5.3. Aprendizaje asociativo
 - 1.3.5.4. Aprendizaje significativo
 - 1.3.5.5. Aprendizaje cooperativo
 - 1.3.5.6. Aprendizaje emocional
 - 1.3.5.7. Aprendizaje experiencial
 - 1.3.5.8. Aprendizaje memorístico
 - 1.3.5.9. Aprendizaje por descubrimiento
 - 1.3.6. Competencias para aprender



- 1.4. Inteligencias múltiples
 - 1.4.1. Definición
 - 1.4.1.1. Según Howard Gardner
 - 1.4.1.2. Según otros autores
 - 1.4.2. Clasificación
 - 1.4.2.1. Inteligencia lingüística
 - 1.4.2.2. Inteligencia lógico-matemática
 - 1.4.2.3. Inteligencia espacial
 - 1.4.2.4. Inteligencia musical
 - 1.4.2.5. Inteligencia corporal y cinestésica
 - 1.4.2.6. Inteligencia intrapersonal
 - 1.4.2.7. Inteligencia interpersonal
 - 1.4.2.8. Inteligencia naturista
 - 1.4.3. Inteligencias múltiples y neurodidáctica
 - 1.4.4. Como trabajar las IIMM en el aula
 - 1.4.5. Ventajas e inconvenientes al aplicar las IIMM en Educación
- 1.5. Neurociencia-Educación
 - 1.5.1. Neuroeducación
 - 1.5.1.1. Introducción
 - 1.5.1.2. ¿Qué es Neuroeducación?
 - 1.5.2. Plasticidad cerebral
 - 1.5.2.1. La plasticidad sináptica
 - 1.5.2.2. La Neurogénesis
 - 1.5.2.3. El aprendizaje, el entorno y la experiencia
 - 1.5.2.4. El efecto Pigmalión
 - 1.5.3. La memoria
 - 1.5.3.1. ¿Qué es la memoria?
 - 1.5.3.2. Tipos de memoria
 - 1.5.3.3. Niveles de procesamiento
 - 1.5.3.4. Memoria y emoción
 - 1.5.3.5. Memoria y motivación

- 1.5.4. La emoción
 - 1.5.4.1. El binomio emoción y cognición
 - 1.5.4.2. Emociones primarias
 - 1.5.4.3. Emociones secundarias
 - 1.5.4.4. Funciones de las emociones
 - 1.5.4.5. Estados emocionales e implicación en el proceso de aprendizaje
- 1.5.5. La atención
 - 1.5.5.1. Las redes atencionales
 - 1.5.5.2. Relación atención, memoria y emoción
 - 1.5.5.3. La atención ejecutiva
- 1.5.6. La motivación
 - 1.5.6.1. Las 7 etapas de la motivación escolar
- 1.5.7. Aportaciones de la Neurociencia al aprendizaje
- 1.5.8. ¿Qué es la Neurodidáctica?
- 1.5.9. Aportaciones de la neurodidáctica a las estrategias de aprendizaje
- 1.6. Neuroeducación en el aula
 - 1.6.1. La figura del neuroeducador
 - 1.6.2. Importancia neuroeducativa y neuropedagógica
 - 1.6.3. Neuronas espejo y empatía docente
 - 1.6.4. Actitud empática y aprendizaje
 - 1.6.5. Aplicaciones en el aula
 - 1.6.6. Organización del aula
 - 1.6.7. Propuesta para la mejora de las clases
- 1.7. El juego y las nuevas tecnologías
 - 1.7.1. Etimología del juego
 - 1.7.2. Beneficios del juego
 - 1.7.3. Aprender jugando
 - 1.7.4. El proceso neurocognitivo
 - 1.7.5. Principios básicos de los juegos educativos
 - 1.7.6. Neuroeducación y los juegos de mesa
 - 1.7.7. Tecnología educativa y neurociencia
 - 1.7.7.1. Integración de la tecnología en el aula
 - 1.7.8. Desarrollo de las funciones ejecutivas

- 1.8. Cuerpo y cerebro
 - 1.8.1. La conexión entre cuerpo y cerebro
 - 1.8.2. El cerebro social
 - 1.8.3. ¿Cómo preparamos al cerebro para el aprendizaje?
 - 1.8.4. Alimentación
 - 1.8.4.1. Hábitos nutricionales
 - 1.8.5. Descanso
 - 1.8.5.1. Importancia del sueño en el aprendizaje
 - 1.8.6. Ejercicio
 - 1.8.6.1. Ejercicio físico y aprendizaje
- 1.9. Las neurociencias y el fracaso escolar
 - 1.9.1. Beneficios que aporta la neurociencia
 - 1.9.2. Trastornos del aprendizaje
 - 1.9.3. Elementos para una pedagogía orientada al éxito
 - 1.9.4. Algunas sugerencias para mejorar el proceso de aprender
- 1.10. Razón y emoción
 - 1.10.1. El binomio razón y emoción
 - 1.10.2. ¿Para qué nos sirven las emociones?
 - 1.10.3. ¿Por qué educar las emociones en el aula?
 - 1.10.4. Aprendizaje eficaz a través de las emociones

Módulo 2. Inteligencia Emocional

- 2.1. Definición de Inteligencia Emocional
 - 2.1.1. Recorrido histórico de la IE
 - 2.1.2. Origen y desarrollo de la IE en España
 - 2.1.3. Diversos autores que han acuñado una definición de IE
 - 2.1.4. Thorndike y la Inteligencia Social
 - 2.1.5. Salovey y Mayer
 - 2.1.6. Daniel Goleman
 - 2.1.7. Definición de Inteligencia Emocional
 - 2.1.8. Componentes de la Inteligencia Emocional
 - 2.1.9. Características de las capacidades de la IE
 - 2.1.10. Claves para desarrollar la inteligencia emocional

- 2.2. Emociones
 - 2.2.1. ¿Emoción?, el camino hacia una definición
 - 2.2.2. ¿Para qué sirven las emociones?
 - 2.2.3. Proceso emocional
 - 2.2.3.1. Diferencia entre emoción y sentimiento
 - 2.2.4. Clasificación y tipos de emociones
- 2.3. Emociones, actitud y capacidad competencial
 - 2.3.1. La actitud
 - 2.3.1.1. ¿Qué es la actitud?
 - 2.3.1.2. Componentes de la actitud
 - 2.3.2. El optimismo
 - 2.3.3. Competencias emocionales
 - 2.3.4. Habilidades sociales o relaciones interpersonales
- 2.4. Gestión emocional
 - 2.4.1. ¿En qué consiste la gestión emocional?
 - 2.4.2. Autoconocimiento
 - 2.4.3. Conciencia emocional
 - 2.4.4. Valoración de uno mismo
 - 2.4.4.1. Nuestras fortalezas y debilidades
 - 2.4.5. La comunicación interna
 - 2.4.6. La comunicación externa
 - 2.4.6.1. El poder de las palabras
 - 2.4.7. La asertividad
 - 2.4.7.1. Estilos comunicativos
 - 2.4.8. Lenguaje no verbal
 - 2.4.9. La postura y las emociones
- 2.5. Inteligencia emocional y educación
 - 2.5.1. Inteligencia emocional en el aula
 - 2.5.2. Ventajas de la IE en el aula
 - 2.5.3. Beneficios de la inteligencia emocional
 - 2.5.4. La inteligencia emocional en el alumnado
 - 2.5.5. El clima del aula
 - 2.5.5.1. La relación del profesor con los alumnos
 - 2.5.5.2. La relación entre los alumnos en el aula
 - 2.5.6. La comprensión emocional en el aula
 - 2.5.7. Inteligencia emocional y rendimiento académico
 - 2.5.8. Aprendizaje emocionante
 - 2.5.9. Herramientas para la gestión del aula
- 2.6. Las capacidades del pensamiento
 - 2.6.1. Aproximación al concepto
 - 2.6.2. Tipos de capacidades y vínculos entre ellos
- 2.7. La automotivación y las capacidades de realización
 - 2.7.1. La educación emocional en la formación del profesorado
 - 2.7.2. Las emociones en la práctica docente
- 2.8. Bienestar docente
 - 2.8.1. Las claves del bienestar docente
 - 2.8.2. La educación emocional y el rol del docente
 - 2.8.3. El método del pensamiento emocional
 - 2.8.3.1. Autoconocimiento
 - 2.8.3.2. Autoestima
 - 2.8.3.3. Control emocional
 - 2.8.3.4. Motivación
 - 2.8.3.5. Empatía
 - 2.8.3.6. Liderazgo
 - 2.8.3.7. El docente emocionalmente inteligente
 - 2.8.3.8. Empatía y comunicación con los alumnos
 - 2.8.3.9. Técnicas para conseguir un feedback enriquecedor
- 2.9. Hábitos de las personas con Alta Inteligencia Emocional
 - 2.9.1. ¿Qué es una persona con alta inteligencia emocional?
 - 2.9.2. La triada del éxito
 - 2.9.3. Visión personal
 - 2.9.4. Liderazgo personal
 - 2.9.5. Administración y gestión personal
 - 2.9.6. Liderazgo interpersonal
 - 2.9.7. La sinergia
 - 2.9.8. La flexibilidad y adaptación creativa
 - 2.9.9. La resiliencia
 - 2.9.10. Elementos que generan alto rendimiento
- 2.10. Personas altamente sensibles
 - 2.10.1. Aproximación al concepto
 - 2.10.2. La alta sensibilidad y otros rasgos de la personalidad

Módulo 3. Creencias, valores e identidad

- 3.1. Naturaleza de las creencias
 - 3.1.1. Conceptos sobre las creencias
 - 3.1.2. Características de una creencia
 - 3.1.3. Formación de creencias
 - 3.1.4. Comportamiento y creencias
 - 3.1.5. Creencias limitantes
 - 3.1.6. Creencias empoderantes
 - 3.1.7. Origen de las creencias limitantes
- 3.2. Gestionando el cambio de creencias
 - 3.2.1. Sanar el pasado
 - 3.2.2. Bases del afrontamiento del cambio de creencias
 - 3.2.3. Robert Dilts
 - 3.2.4. Morty Lefkoe
 - 3.2.5. "The Word", Byron Katie
- 3.3. Mentalidad para el cambio y la innovación
 - 3.3.1. Mentalidad fija
 - 3.3.2. Mentalidad de crecimiento
 - 3.3.3. Comparando la mentalidad fija y la de crecimiento
 - 3.3.4. La actitud para el cambio y la innovación
 - 3.3.5. Zona de inercia
 - 3.3.6. Zona de aprendizaje
- 3.4. El Coaching y los cambios
 - 3.4.1. El Círculo Dorado de Simon Sinek
 - 3.4.2. Niveles neurológicos de cambio y aprendizaje
 - 3.4.2.1. Entorno
 - 3.4.2.2. Comportamiento
 - 3.4.2.3. Capacidad
 - 3.4.2.4. Valores y Creencias
 - 3.4.2.5. Identidad
 - 3.4.2.6. Transpersonalidad
 - 3.4.3. Cambios remediativos
 - 3.4.4. Cambios generativos
 - 3.4.5. Cambios evolutivos
 - 3.4.6. Reconocimiento del nivel neurológico
- 3.5. Valores y contravalores
 - 3.5.1. Conceptualización de los valores
 - 3.5.2. Tipos de valores
 - 3.5.3. Aprendizaje de los valores
 - 3.5.4. Valores y comportamiento
 - 3.5.5. Contravalores
 - 3.5.6. Dinámica de reconocimiento de valores
 - 3.5.7. Dinámica para reconocimiento de contravalores
- 3.6. Identidad
 - 3.6.1. Rasgos identitarios
 - 3.6.2. Concepto de Identidad
 - 3.6.3. Tradición e Identidad
 - 3.6.4. Modelos psicológicos e Identidad
 - 3.6.5. Identidad y Ciencia
- 3.7. Modelos de la personalidad
 - 3.7.1. Eneagrama
 - 3.7.2. Descubrimiento del propio Eneagrama
 - 3.7.3. Evolución a partir del Eneagrama
 - 3.7.4. Empleo del Eneagrama en las interacciones sociales y grupales
 - 3.7.5. Arquetipos interiores
 - 3.7.6. Coaching Transformacional
- 3.8. Niveles Lógicos
 - 3.8.1. Necesidades humanas y Pirámide de Maslow
 - 3.8.2. Niveles de conciencia de Richard Barrett
 - 3.8.3. Autorrealización
 - 3.8.4. Altruismo y servicio
 - 3.8.5. Alineación de niveles
- 3.9. Abordaje en Educación de las creencias, valores e identidad
 - 3.9.1. Creencias para la excelencia educativa
 - 3.9.2. Efecto Pigmalión
 - 3.9.3. La importancia de las altas expectativas
 - 3.9.4. La diversidad: inclusividad
 - 3.9.5. Los Valores de la Psicología Positiva
 - 3.9.6. Educación por Valores
 - 3.9.7. La autoestima y el reconocimiento: construcción de la identidad

Módulo 4. Metodologías activas e innovación

- 4.1. Metodologías activas
 - 4.1.1. ¿Qué son las metodologías activas?
 - 4.1.2. Claves para un desarrollo metodológico desde la actividad del alumnado
 - 4.1.3. Relación entre aprendizaje y metodologías activas
 - 4.1.4. Historia de las metodologías activas
 - 4.1.4.1. De Sócrates a Pestalozzi
 - 4.1.4.2. Dewey
 - 4.1.4.3. Instituciones impulsoras de las Metodología activas
 - 4.1.4.3.1. La Institución Libre de Enseñanza
 - 4.1.4.3.2. La Escuela Nueva
 - 4.1.4.3.3. La Escuela Única Republicana
- 4.2. Aprendizaje basado en proyectos, problemas y retos
 - 4.2.1. Los compañeros de viaje. La cooperación entre docentes
 - 4.2.2. Fases del diseño ABP
 - 4.2.2.1. Tareas, actividades y ejercicios
 - 4.2.2.2. Socialización rica
 - 4.2.2.3. Las tareas de investigación
 - 4.2.3. Fases del desarrollo ABP
 - 4.2.3.1. Las Teorías de Benjamin Bloom
 - 4.2.3.2. La Taxonomía de Bloom
 - 4.2.3.3. La Taxonomía revisada de Bloom
 - 4.2.3.4. La Pirámide de Bloom
 - 4.2.3.5. La teoría de David A. Kolb: Aprendizaje basado en la experiencia
 - 4.2.3.6. El Círculo de Kolb
 - 4.2.4. El producto final
 - 4.2.4.1. Tipos de productos finales
 - 4.2.5. La evaluación en ABP
 - 4.2.5.1. Técnicas e instrumentos de evaluación
 - 4.2.5.2. Observación
 - 4.2.5.3. Desempeño
 - 4.2.5.4. Preguntas
 - 4.2.6. Ejemplos prácticos. Proyectos de ABP
- 4.3. Aprendizaje basado en el pensamiento
 - 4.3.1. Principios básicos
 - 4.3.1.1. ¿Por qué, cómo y dónde mejorar el pensamiento?
 - 4.3.1.2. Los organizadores del pensamiento
 - 4.3.1.3. La infusión con el currículum académico
 - 4.3.1.4. Atención a las habilidades, procesos y disposiciones
 - 4.3.1.5. La importancia de ser explícitos
 - 4.3.1.6. Atención a la metacognición
 - 4.3.1.7. Transferencia del aprendizaje
 - 4.3.1.8. Construir un programa infundado
 - 4.3.1.9. La Necesidad de Desarrollo Continuo del Personal
 - 4.3.2. Enseñar a pensar. *TBL*
 - 4.3.2.1. Co-creación de los mapas de pensamiento
 - 4.3.2.2. Destrezas de pensamiento
 - 4.3.2.3. La metacognición
 - 4.3.2.4. El diseño de pensamiento
- 4.4. Aprendizaje basado en evento
 - 4.4.1. Aproximación al concepto
 - 4.4.2. Bases y fundamentos
 - 4.4.3. La pedagogía del sostenimiento
 - 4.4.4. Beneficios en el aprendizaje
- 4.5. Aprendizaje basado en el juego
 - 4.5.1. Los juegos como recursos para aprender
 - 4.5.2. La gamificación
 - 4.5.2.1. ¿Qué es gamificación?
 - 4.5.2.2. Fundamentos
 - 4.5.2.3. La narración
 - 4.5.2.4. Dinámicas
 - 4.5.2.5. Mecánicas
 - 4.5.2.6. Componentes
 - 4.5.2.7. Las insignias
 - 4.5.2.8. Algunas apps de gamificación
 - 4.5.2.9. Ejemplos
 - 4.5.2.10. Críticas a la gamificación, limitaciones y errores comunes

- 4.5.3. ¿Por qué utilizar videojuegos en educación?
- 4.5.4. Tipos de jugadores según la teoría de Richard Bartle
- 4.5.5. Los *ScapeRoom/breakedu*, una forma organizativa de entender la educación
- 4.6. *The flipped classroom*: la clase inversa
 - 4.6.1. La organización de los tiempos de trabajo
 - 4.6.2. Ventajas de la clase invertida
 - 4.6.2.1. ¿Cómo puedo enseñar efectivamente utilizando las clases invertidas?
 - 4.6.3. Inconvenientes en el enfoque de aula invertida
 - 4.6.4. Los cuatro pilares de la clase invertida
 - 4.6.5. Recursos y herramientas
 - 4.6.6. Ejemplos prácticos
- 4.7. Otras tendencias en educación
 - 4.7.1. La robótica y la programación en educación
 - 4.7.2. *E-learning*, *microlearning* y otras tendencias metodologías en red
 - 4.7.3. Aprendizaje basado en la neuroeducación
- 4.8. Metodologías libres, naturales y basadas en el desarrollo del individuo
 - 4.8.1. Pedagogía Waldorf
 - 4.8.1.1. Bases metodológicas
 - 4.8.1.2. Fortalezas, oportunidades y debilidades
 - 4.8.2. María Montessori, la pedagogía de la responsabilidad
 - 4.8.2.1. Bases metodológicas
 - 4.8.2.2. Fortalezas, oportunidades y debilidades
 - 4.8.3. Summerhill, un punto de vista radical sobre cómo educar
 - 4.8.3.1. Bases metodológicas
 - 4.8.3.2. Fortalezas, oportunidades y debilidades





- 4.9. La inclusión educativa
 - 4.9.1. ¿Hay innovación sin inclusión?
 - 4.9.2. Aprendizaje cooperativo
 - 4.9.2.1. Principios
 - 4.9.2.2. La cohesión del grupo
 - 4.9.2.3. Dinámicas simples y complejas
 - 4.9.3. La docencia compartida
 - 4.9.3.1. La ratio y la atención al alumnado
 - 4.9.3.2. La coordinación docente, como estrategia para la mejora del alumnado
 - 4.9.4. Enseñanza multinivel
 - 4.9.4.1. Definición
 - 4.9.4.2. Modelos
 - 4.9.5. El Diseño Universal del Aprendizaje
 - 4.9.5.1. Principios
 - 4.9.5.2. Pautas
 - 4.9.6. Experiencias inclusivas
 - 4.9.6.1. Proyecto Roma
 - 4.9.6.2. Los grupos interactivos
 - 4.9.6.3. Las Tertulias Dialógicas
 - 4.9.6.4. Las Comunidades de aprendizaje
 - 4.9.6.5. Proyecto *Includ-ED*

“Una experiencia única, clave y decisiva para impulsar tu desarrollo profesional”

05

Metodología

Este programa de capacitación ofrece una forma diferente de aprender. Nuestra metodología se desarrolla a través de un modo de aprendizaje de forma cíclica: ***el Relearning***.

Este sistema de enseñanza es utilizado, por ejemplo, en las facultades de medicina más prestigiosas del mundo y se ha considerado uno de los más eficaces por publicaciones de gran relevancia como el ***New England Journal of Medicine***.



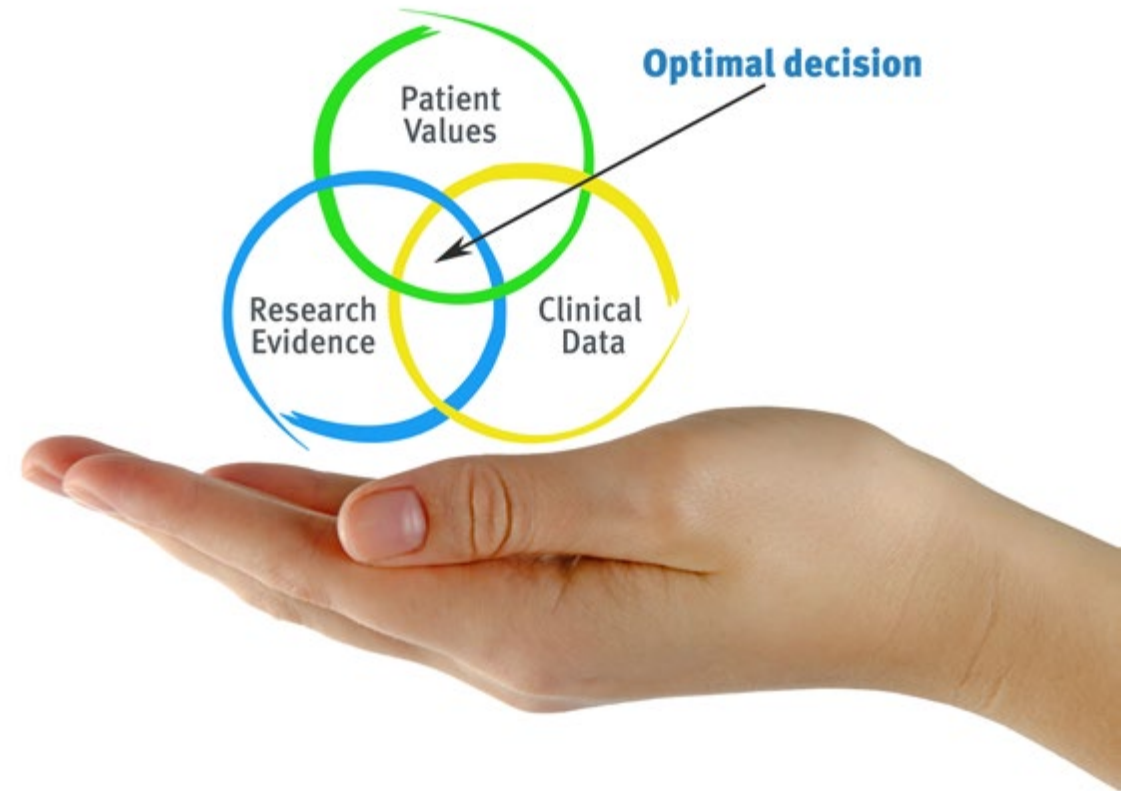
“

Descubre el Relearning, un sistema que abandona el aprendizaje lineal convencional para llevarte a través de sistemas cíclicos de enseñanza: una forma de aprender que ha demostrado su enorme eficacia, especialmente en las materias que requieren memorización”

En TECH empleamos el Método del Caso

Ante una determinada situación, ¿qué debería hacer un profesional? A lo largo del programa, usted se enfrentará a múltiples casos clínicos simulados, basados en pacientes reales en los que deberán investigar, establecer hipótesis y, finalmente, resolver la situación. Existe abundante evidencia científica sobre la eficacia del método. Los especialistas aprenden mejor, más rápido y de manera más sostenible en el tiempo.

Con TECH el psicólogo experimenta una forma de aprender que está moviendo los cimientos de las universidades tradicionales de todo el mundo.



Según el Dr. Gérvas, el caso clínico es la presentación comentada de un paciente, o grupo de pacientes, que se convierte en «caso», en un ejemplo o modelo que ilustra algún componente clínico peculiar, bien por su poder docente, bien por su singularidad o rareza. Es esencial que el caso se apoye en la vida profesional actual, intentando recrear los condicionantes reales en la práctica profesional del psicólogo.

“

¿Sabías que este método fue desarrollado en 1912, en Harvard, para los estudiantes de Derecho? El método del caso consistía en presentarles situaciones complejas reales para que tomaran decisiones y justificasen cómo resolverlas. En 1924 se estableció como método estándar de enseñanza en Harvard”

La eficacia del método se justifica con cuatro logros fundamentales:

1. Los psicólogos que siguen este método no solo consiguen la asimilación de conceptos, sino un desarrollo de su capacidad mental, mediante ejercicios de evaluación de situaciones reales y aplicación de conocimientos.
2. El aprendizaje se concreta de una manera sólida en capacidades prácticas que permiten al psicólogo una mejor integración del conocimiento a la práctica clínica.
3. Se consigue una asimilación más sencilla y eficiente de las ideas y conceptos, gracias al planteamiento de situaciones que han surgido de la realidad.
4. La sensación de eficiencia del esfuerzo invertido se convierte en un estímulo muy importante para el alumnado, que se traduce en un interés mayor en los aprendizajes y un incremento del tiempo dedicado a trabajar en el curso.



Relearning Methodology

En TECH potenciamos el método del caso de Harvard con la mejor metodología de enseñanza 100% online del momento: el *Relearning*.

Nuestra universidad es la primera en el mundo que combina el estudio de casos clínicos con un sistema de aprendizaje 100% online basado en la reiteración, que combina un mínimo de 8 elementos diferentes en cada lección, y que suponen una auténtica revolución con respecto al simple estudio y análisis de casos.

El psicólogo aprenderá mediante casos reales y resolución de situaciones complejas en entornos simulados de aprendizaje. Estos simulacros están desarrollados a partir de softwares de última generación que permiten facilitar el aprendizaje inmersivo.



Situado a la vanguardia pedagógica mundial, el método *Relearning* ha conseguido mejorar los niveles de satisfacción global de los profesionales que finalizan sus estudios con respecto a los indicadores de calidad de la mejor universidad online en habla hispana (Universidad de Columbia).

Con esta metodología se han capacitado más de 150.000 psicólogos con un éxito sin precedentes en todas las especialidades clínicas. Nuestra metodología pedagógica está desarrollada en un entorno de máxima exigencia, con un alumnado universitario de un perfil socioeconómico alto y una media de edad de 43,5 años.

El Relearning te permitirá aprender con menos esfuerzo y más rendimiento, implicándote más en tu capacitación, desarrollando el espíritu crítico, la defensa de argumentos y el contraste de opiniones: una ecuación directa al éxito.

En nuestro programa, el aprendizaje no es un proceso lineal, sino que sucede en espiral (aprender, desaprender, olvidar y reaprender). Por eso, se combinan cada uno de estos elementos de forma concéntrica.

La puntuación global que obtiene nuestro sistema de aprendizaje es de 8.01, con arreglo a los más altos estándares internacionales.



Este programa ofrece los mejores materiales educativos, preparados a conciencia para los profesionales:



Material de estudio

Todos los contenidos didácticos son creados por los especialistas que van a impartir el curso, específicamente para él, de manera que el desarrollo didáctico sea realmente específico y concreto.

Estos contenidos son aplicados después al formato audiovisual, para crear el método de trabajo online de TECH. Todo ello, con las técnicas más novedosas que ofrecen piezas de gran calidad en todos y cada uno los materiales que se ponen a disposición del alumno.



Últimas técnicas y procedimientos en vídeo

TECH acerca al alumno las técnicas más novedosas, los últimos avances educativos y al primer plano de la actualidad en psicología. Todo esto, en primera persona, con el máximo rigor, explicado y detallado para contribuir a la asimilación y comprensión del estudiante. Y lo mejor de todo, pudiéndolo ver las veces que quiera.



Resúmenes interactivos

El equipo de TECH presenta los contenidos de manera atractiva y dinámica en píldoras multimedia que incluyen audios, vídeos, imágenes, esquemas y mapas conceptuales con el fin de afianzar el conocimiento.

Este exclusivo sistema educativo para la presentación de contenidos multimedia fue premiado por Microsoft como "Caso de éxito en Europa".



Lecturas complementarias

Artículos recientes, documentos de consenso y guías internacionales, entre otros. En la biblioteca virtual de TECH el estudiante tendrá acceso a todo lo que necesita para completar su capacitación.





Análisis de casos elaborados y guiados por expertos

El aprendizaje eficaz tiene, necesariamente, que ser contextual. Por eso, TECH presenta los desarrollos de casos reales en los que el experto guiará al alumno a través del desarrollo de la atención y la resolución de las diferentes situaciones: una manera clara y directa de conseguir el grado de comprensión más elevado.



Testing & Retesting

Se evalúan y reevalúan periódicamente los conocimientos del alumno a lo largo del programa, mediante actividades y ejercicios evaluativos y autoevaluativos para que, de esta manera, el estudiante compruebe cómo va consiguiendo sus metas.



Clases magistrales

Existe evidencia científica sobre la utilidad de la observación de terceros expertos. El denominado *Learning from an Expert* afianza el conocimiento y el recuerdo, y genera seguridad en las futuras decisiones difíciles.



Guías rápidas de actuación

TECH ofrece los contenidos más relevantes del curso en forma de fichas o guías rápidas de actuación. Una manera sintética, práctica y eficaz de ayudar al estudiante a progresar en su aprendizaje.



06

Titulación

El Experto Universitario en Coaching Educativo e Inteligencia Emocional garantiza, además de la capacitación más rigurosa y actualizada, el acceso a un título de Experto Universitario expedido por TECH Global University.



“

*Supera con éxito este programa y
recibe tu titulación universitaria sin
desplazamientos ni farragosos trámites”*

Este programa te permitirá obtener el título propio de **Experto Universitario en Coaching Educativo e Inteligencia Emocional** avalado por **TECH Global University**, la mayor Universidad digital del mundo.

TECH Global University, es una Universidad Oficial Europea reconocida públicamente por el Gobierno de Andorra (*boletín oficial*). Andorra forma parte del Espacio Europeo de Educación Superior (EEES) desde 2003. El EEES es una iniciativa promovida por la Unión Europea que tiene como objetivo organizar el marco formativo internacional y armonizar los sistemas de educación superior de los países miembros de este espacio. El proyecto promueve unos valores comunes, la implementación de herramientas conjuntas y fortaleciendo sus mecanismos de garantía de calidad para potenciar la colaboración y movilidad entre estudiantes, investigadores y académicos.

Este título propio de **TECH Global University**, es un programa europeo de formación continua y actualización profesional que garantiza la adquisición de las competencias en su área de conocimiento, confiriendo un alto valor curricular al estudiante que supere el programa.

Título: **Experto Universitario en Coaching Educativo e Inteligencia Emocional**

Modalidad: **online**

Duración: **6 meses**

Acreditación: **24 ECTS**





Experto Universitario
Coaching Educativo e
Inteligencia Emocional

- » Modalidad: online
- » Duración: 6 meses
- » Titulación: TECH Global University
- » Acreditación: 24 ECTS
- » Horario: a tu ritmo
- » Exámenes: online

Experto Universitario

Coaching Educativo e Inteligencia Emocional

