

Curso Universitario

Relaciones Psicosociales que Integran el Autoconcepto





Curso Universitario

Relaciones Psicosociales que Integran el Autoconcepto

- » Modalidad: online
- » Duración: 6 semanas
- » Titulación: TECH Global University
- » Acreditación: 8 ECTS
- » Horario: a tu ritmo
- » Exámenes: online

Acceso web: www.techtitute.com/psicologia/curso-universitario/relaciones-psicosociales-integran-autoconcepto

Índice

01

Presentación

pág. 4

02

Objetivos

pág. 8

03

Estructura y contenido

pág. 12

04

Metodología

pág. 16

05

Titulación

pág. 24

01

Presentación

Las Relaciones Psicosociales que integran el Autoconcepto incluyen la interacción con pares, la percepción de inclusión social y el respaldo de la familia, jugando un papel crucial en cómo las personas se perciben a sí mismas y desarrollan su identidad. De hecho, investigaciones recientes destacan cómo la aceptación social, el apoyo emocional y la validación de los grupos con los que un individuo se identifica pueden fortalecer o debilitar su autoconcepto, con consecuencias directas en su comportamiento y estrés. En este escenario, se ofrece un programa en línea y adaptable, que solo necesita un dispositivo electrónico con conexión a Internet para acceder a los recursos educativos, situándose a la vanguardia en tecnología y educación. Además, se fundamenta la metodología *Relearning*.



“

Gracias a este Curso Universitario 100% online, ahondarás en cómo las interacciones entre individuos y grupos influyen en la percepción de uno mismo, lo cual es esencial en el campo de la Psicología”

Desde la psicología, se investiga cómo las interacciones sociales, la cultura y el entorno impactan en la formación y desarrollo del autoconcepto de los individuos. Por ende, se reconoce cada vez más la importancia de comprender cómo factores como el género, la etnia, la clase social y la identidad sexual influyen en la percepción que las personas tienen de sí mismas, así como en su bienestar psicológico.

En este contexto, nace este Curso Universitario, que se centrará en la enfermedad, no solo como una serie de síntomas clínicos, sino como un indicador, un mensajero de áreas subyacentes de dolor y daño emocional o psicológico. Este enfoque permitirá a los psicólogos integrar la comprensión del dolor emocional en el tratamiento y en la evaluación psicosocial, fomentando una visión más holística y empática en el manejo de la salud.

Asimismo, se enfatizará la importancia de ir más allá del síntoma y conectarse con la experiencia integral del paciente, trabajando sobre la premisa de que la realidad del afectado se configura más por lo que su cerebro graba como experiencias, percepciones y emociones, que por los eventos objetivos en sí. Esto implicará desarrollar habilidades para ayudarlos a reinterpretar y recontextualizar sus experiencias, lo que puede ser crucial para su recuperación y bienestar.

Finalmente, se abordará cómo las deficiencias en las relaciones dentro del mesocontexto (como las comunidades o redes sociales) pueden reflejar o perpetuar carencias del microcontexto (como la familia o el hogar). De esta manera, los profesionales podrán identificar y analizar indicadores de salud y enfermedad dentro de estos contextos más amplios, proporcionando herramientas para intervenir efectivamente.

Así, TECH ha implementado un programa completamente online y flexible, diseñado para responder a las necesidades del alumnado, eliminando la necesidad de acudir a un lugar físico o cumplir con un horario estricto. Además, se incorpora la avanzada metodología *Relearning*, que se basa en la repetición de conceptos clave para una mejor comprensión del contenido.

Este **Curso Universitario en Relaciones Psicosociales** que Integran el Autoconcepto contiene el programa educativo más completo y actualizado del mercado. Sus características más destacadas son:

- ♦ El desarrollo de casos prácticos presentados por expertos en Relaciones Psicosociales que Integran el Autoconcepto
- ♦ Los contenidos gráficos, esquemáticos y eminentemente prácticos con los que está concebido recogen una información científica y práctica sobre aquellas disciplinas indispensables para el ejercicio profesional
- ♦ Los ejercicios prácticos donde realizar el proceso de autoevaluación para mejorar el aprendizaje
- ♦ Su especial hincapié en metodologías innovadoras
- ♦ Las lecciones teóricas, preguntas al experto, foros de discusión de temas controvertidos y trabajos de reflexión individual
- ♦ La disponibilidad de acceso a los contenidos desde cualquier dispositivo fijo o portátil con conexión a internet



Adquirirás habilidades críticas para analizar y mejorar las dinámicas interpersonales y grupales en diversos entornos, desde organizaciones hasta comunidades. ¡Con todas las garantías de calidad de TECH!

“

¡Apuesta por TECH! Manejarás las dinámicas relacionales que pueden afectar el autoconcepto y la salud mental de los individuos, contribuyendo a la creación de entornos más sanos a nivel comunitario y social”

El programa incluye en su cuadro docente a profesionales del sector que vierten en esta capacitación la experiencia de su trabajo, además de reconocidos especialistas de sociedades de referencia y universidades de prestigio.

Su contenido multimedia, elaborado con la última tecnología educativa, permitirá al profesional un aprendizaje situado y contextual, es decir, un entorno simulado que proporcionará una capacitación inmersiva programada para entrenarse ante situaciones reales.

El diseño de este programa se centra en el Aprendizaje Basado en Problemas, mediante el cual el profesional deberá tratar de resolver las distintas situaciones de práctica profesional que se le planteen a lo largo del curso académico. Para ello, contará con la ayuda de un novedoso sistema de vídeo interactivo realizado por reconocidos expertos.

Permitirás que la enfermedad actúe como un mensajero que revela los puntos de dolor y daño dentro de los individuos y sus entornos sociales, todo a través de una amplia biblioteca de innovadores recursos multimedia.

*Dominarás técnicas para evitar que los pacientes se enfoquen únicamente en los síntomas, promoviendo un enfoque más integrador que considere la mente y el cuerpo como un todo interconectado.
¿A qué esperas para matricularte?*



02

Objetivos

El objetivo principal del programa universitario será dotar a los profesionales de un marco teórico y práctico para comprender y analizar cómo las interacciones sociales y las estructuras psicosociales influyen en el desarrollo y la percepción del autoconcepto en los individuos. De este modo, se capacitará a los psicólogos para que puedan identificar y abordar las dinámicas interpersonales y grupales que afectan la salud mental y el bienestar, facilitando así intervenciones más efectivas en diferentes contextos. Además, se fomentarán habilidades críticas y empáticas, necesarias para promover entornos inclusivos y respetuosos.





“

Analizarás las dinámicas interpersonales y grupales, identificando factores que influyen en la percepción de uno mismo y en el bienestar psicológico, gracias a los mejores materiales didácticos, a la vanguardia tecnológica y educativa”



Objetivos generales

- ♦ Describir y desarrollar el modelo de intervención de Psicoterapia de Tiempo Limitado
- ♦ Dominar las leyes neurológicas y bioquímicas por las que con otros modelos los pacientes no cambian su respuesta emocional a pesar de la intervención
- ♦ Describir el arsenal de tecnología que permite que el paciente pueda cambiar sus memorias traumáticas por memorias de recuerdo
- ♦ Explicar la relación vincular que se establece entre el paciente y el terapeuta (interacción recíproca)

“

Desarrollarás habilidades prácticas para intervenir de manera efectiva en situaciones donde el autoconcepto está en juego, promoviendo la autoaceptación, la inclusión y el respeto hacia la diversidad humana”





Objetivos específicos

- ♦ Permitir que la enfermedad sea un mensajero que indica dónde está el dolor y el daño
- ♦ Impedir que el paciente solo se conecte con el síntoma
- ♦ Saber que la realidad para el paciente es lo que graba en su cerebro, y no tanto lo que pudo acontecer
- ♦ Descubrir cómo en las relaciones del mesocontexto se mantienen carencias del micro
- ♦ Detectar indicadores de salud y enfermedad en las relaciones en el mesocontexto

03

Estructura y contenido

Esta titulación académica profundizará en la teoría y aplicación de conceptos claves como la identidad, la autoestima y la influencia del entorno social y cultural en el autoconcepto. A través de una combinación de estudios de casos reales y prácticas aplicadas, los egresados explorarán cómo diferentes contextos sociales, como la familia, el trabajo y las redes sociales, impactan en la percepción de uno mismo. Además, se abordará la importancia de las habilidades de comunicación y empatía en la construcción de relaciones saludables, diseñando e implementando intervenciones efectivas que promuevan la autoaceptación y el respeto mutuo en diversos entornos psicosociales.

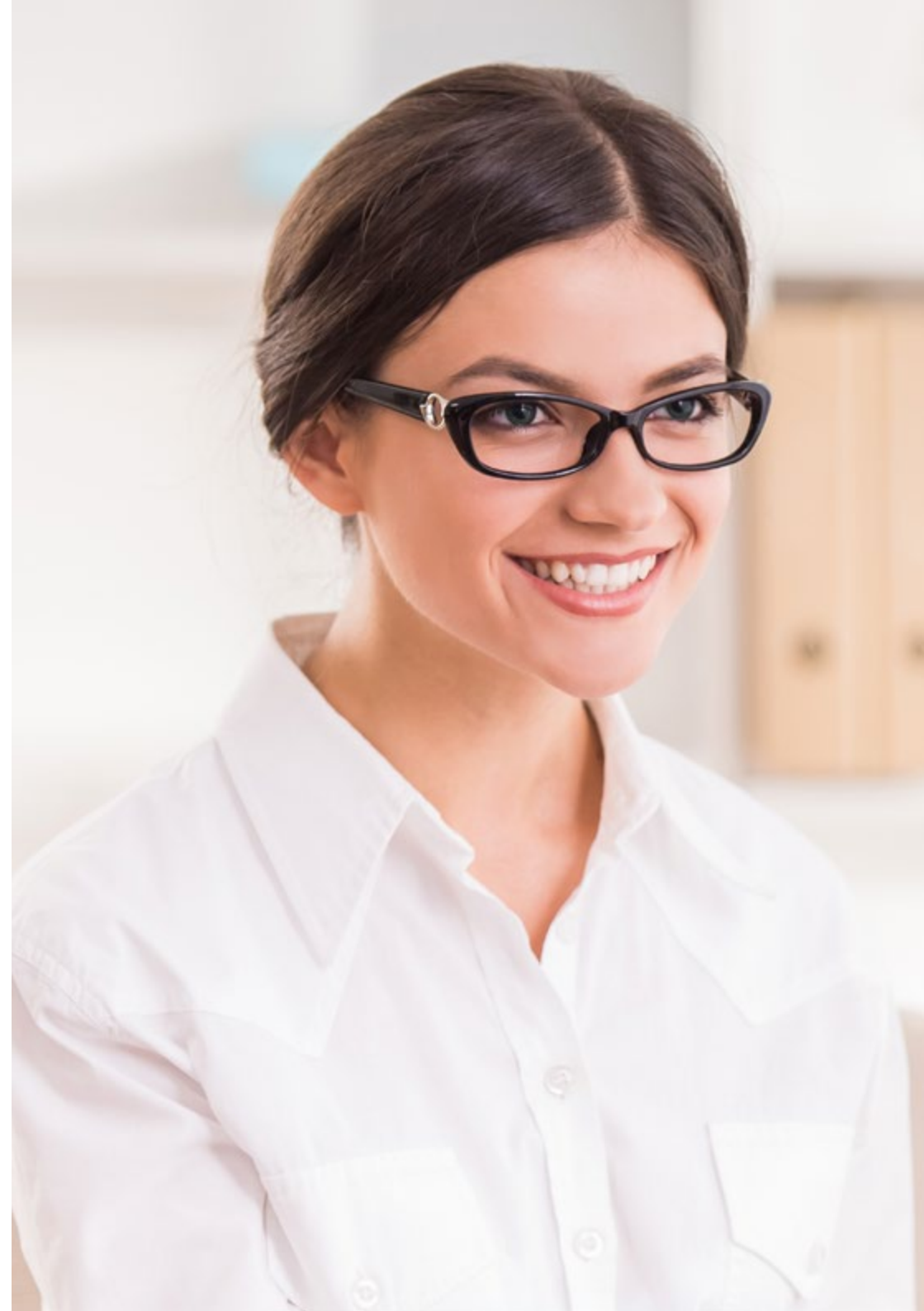


“

Examinarás temas como la formación del autoconcepto, la influencia de los factores sociales y culturales en la identidad individual, y la dinámica de las relaciones interpersonales, en la mejor universidad digital del mundo”

Módulo 1. Contextos en el desarrollo del autoconcepto

- 1.1. Microcontexto
- 1.2. El yo, el tú y el otro
- 1.3. Persona referencial básica
- 1.4. Confianza básica
- 1.5. Establecimiento de los esquemas emocionales
- 1.6. Guion vital que esculpe nuestro destino
- 1.7. Memoria emocional traumática
- 1.8. Autodiálogo
- 1.9. Canales de expresión del conflicto
- 1.10. Deseos básicos
- 1.11. Apego
- 1.12. Contención
- 1.13. Delimitación
- 1.14. Deseo básicos primarios endógenos
- 1.15. Deseo básico secundarios
- 1.16. Mesocontexto
- 1.17. Conflictos básicos
- 1.18. Macrocontexto



“

Abordarás cómo las experiencias sociales, desde la infancia hasta la adultez, moldean el autoconcepto y afectan el bienestar psicológico y emocional de las personas, gracias al apoyo de la revolucionaria metodología Relearning”

04

Metodología

Este programa de capacitación ofrece una forma diferente de aprender. Nuestra metodología se desarrolla a través de un modo de aprendizaje de forma cíclica: ***el Relearning***.

Este sistema de enseñanza es utilizado, por ejemplo, en las facultades de medicina más prestigiosas del mundo y se ha considerado uno de los más eficaces por publicaciones de gran relevancia como el ***New England Journal of Medicine***.



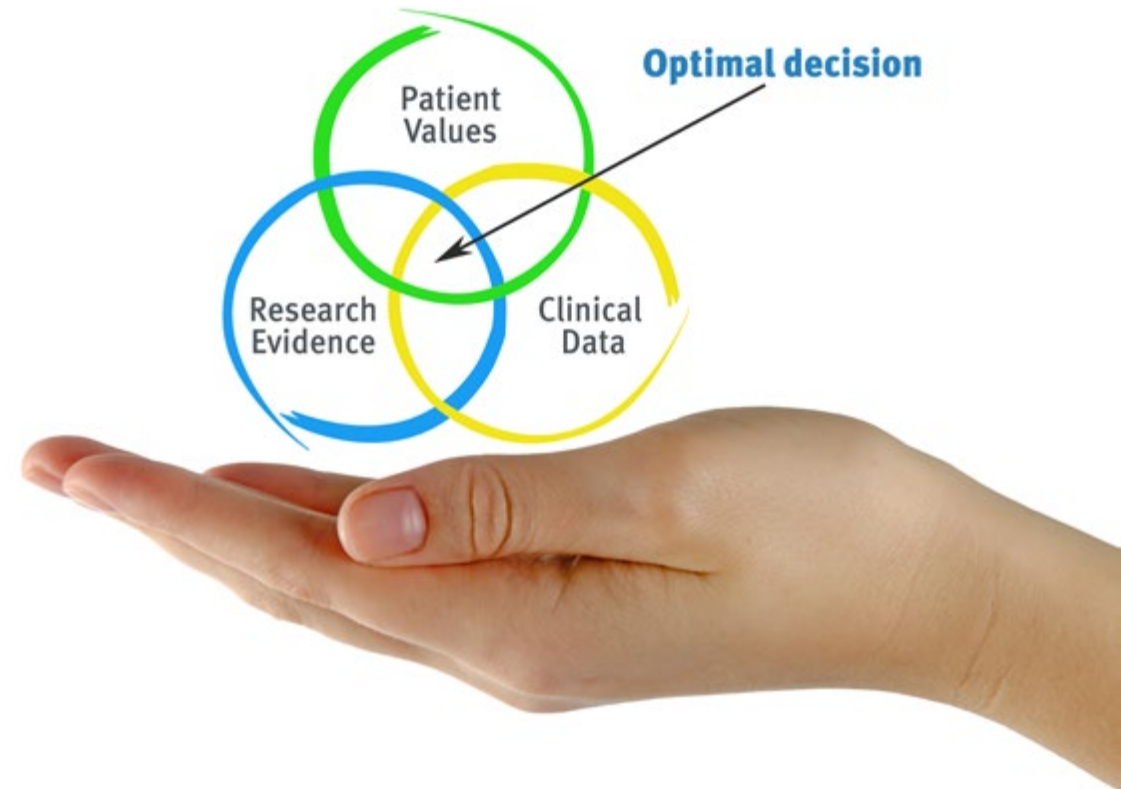
“

Descubre el Relearning, un sistema que abandona el aprendizaje lineal convencional para llevarte a través de sistemas cíclicos de enseñanza: una forma de aprender que ha demostrado su enorme eficacia, especialmente en las materias que requieren memorización”

En TECH empleamos el Método del Caso

Ante una determinada situación, ¿qué debería hacer un profesional? A lo largo del programa, los estudiantes se enfrentarán a múltiples casos clínicos simulados, basados en pacientes reales en los que deberán investigar, establecer hipótesis y, finalmente, resolver la situación. Existe abundante evidencia científica sobre la eficacia del método. Los especialistas aprenden mejor, más rápido y de manera más sostenible en el tiempo.

Con TECH el psicólogo experimenta una forma de aprender que está moviendo los cimientos de las universidades tradicionales de todo el mundo.



Según el Dr. Gérvas, el caso clínico es la presentación comentada de un paciente, o grupo de pacientes, que se convierte en «caso», en un ejemplo o modelo que ilustra algún componente clínico peculiar, bien por su poder docente, bien por su singularidad o rareza. Es esencial que el caso se apoye en la vida profesional actual, intentando recrear los condicionantes reales en la práctica profesional del psicólogo.

“

¿Sabías que este método fue desarrollado en 1912, en Harvard, para los estudiantes de Derecho? El método del caso consistía en presentarles situaciones complejas reales para que tomaran decisiones y justificasen cómo resolverlas. En 1924 se estableció como método estándar de enseñanza en Harvard”

La eficacia del método se justifica con cuatro logros fundamentales:

1. Los psicólogos que siguen este método no solo consiguen la asimilación de conceptos, sino un desarrollo de su capacidad mental, mediante ejercicios de evaluación de situaciones reales y aplicación de conocimientos.
2. El aprendizaje se concreta de una manera sólida en capacidades prácticas que permiten al psicólogo una mejor integración del conocimiento a la práctica clínica.
3. Se consigue una asimilación más sencilla y eficiente de las ideas y conceptos, gracias al planteamiento de situaciones que han surgido de la realidad.
4. La sensación de eficiencia del esfuerzo invertido se convierte en un estímulo muy importante para el alumnado, que se traduce en un interés mayor en los aprendizajes y un incremento del tiempo dedicado a trabajar en el curso.



Relearning Methodology

TECH aúna de forma eficaz la metodología del Estudio de Caso con un sistema de aprendizaje 100% online basado en la reiteración, que combina 8 elementos didácticos diferentes en cada lección.

Potenciamos el Estudio de Caso con el mejor método de enseñanza 100% online: el Relearning.

El psicólogo aprenderá mediante casos reales y resolución de situaciones complejas en entornos simulados de aprendizaje. Estos simulacros están desarrollados a partir de softwares de última generación que permiten facilitar el aprendizaje inmersivo.



Situado a la vanguardia pedagógica mundial, el método Relearning ha conseguido mejorar los niveles de satisfacción global de los profesionales que finalizan sus estudios, con respecto a los indicadores de calidad de la mejor universidad online en habla hispana (Universidad de Columbia).

Con esta metodología se han capacitado más de 150.000 psicólogos con un éxito sin precedentes en todas las especialidades clínicas. Nuestra metodología pedagógica está desarrollada en un entorno de máxima exigencia, con un alumnado universitario de un perfil socioeconómico alto y una media de edad de 43,5 años.

El Relearning te permitirá aprender con menos esfuerzo y más rendimiento, implicándote más en tu capacitación, desarrollando el espíritu crítico, la defensa de argumentos y el contraste de opiniones: una ecuación directa al éxito.

En nuestro programa, el aprendizaje no es un proceso lineal, sino que sucede en espiral (aprender, desaprender, olvidar y reaprender). Por eso, se combinan cada uno de estos elementos de forma concéntrica.

La puntuación global que obtiene nuestro sistema de aprendizaje es de 8.01, con arreglo a los más altos estándares internacionales.



Este programa ofrece los mejores materiales educativos, preparados a conciencia para los profesionales:



Material de estudio

Todos los contenidos didácticos son creados por los especialistas que van a impartir el curso, específicamente para él, de manera que el desarrollo didáctico sea realmente específico y concreto.

Estos contenidos son aplicados después al formato audiovisual, para crear el método de trabajo online de TECH. Todo ello, con las técnicas más novedosas que ofrecen piezas de gran calidad en todos y cada uno los materiales que se ponen a disposición del alumno.



Últimas técnicas y procedimientos en vídeo

TECH acerca al alumno las técnicas más novedosas, los últimos avances educativos y al primer plano de la actualidad en psicología. Todo esto, en primera persona, con el máximo rigor, explicado y detallado para contribuir a la asimilación y comprensión del estudiante. Y lo mejor de todo, pudiéndolo ver las veces que quiera.



Resúmenes interactivos

El equipo de TECH presenta los contenidos de manera atractiva y dinámica en píldoras multimedia que incluyen audios, vídeos, imágenes, esquemas y mapas conceptuales con el fin de afianzar el conocimiento.

Este exclusivo sistema educativo para la presentación de contenidos multimedia fue premiado por Microsoft como "Caso de éxito en Europa".



Lecturas complementarias

Artículos recientes, documentos de consenso y guías internacionales, entre otros. En la biblioteca virtual de TECH el estudiante tendrá acceso a todo lo que necesita para completar su capacitación.





Análisis de casos elaborados y guiados por expertos

El aprendizaje eficaz tiene, necesariamente, que ser contextual. Por eso, TECH presenta los desarrollos de casos reales en los que el experto guiará al alumno a través del desarrollo de la atención y la resolución de las diferentes situaciones: una manera clara y directa de conseguir el grado de comprensión más elevado.



Testing & Retesting

Se evalúan y reevalúan periódicamente los conocimientos del alumno a lo largo del programa, mediante actividades y ejercicios evaluativos y autoevaluativos para que, de esta manera, el estudiante compruebe cómo va consiguiendo sus metas.



Clases magistrales

Existe evidencia científica sobre la utilidad de la observación de terceros expertos. El denominado Learning from an Expert afianza el conocimiento y el recuerdo, y genera seguridad en las futuras decisiones difíciles.



Guías rápidas de actuación

TECH ofrece los contenidos más relevantes del curso en forma de fichas o guías rápidas de actuación. Una manera sintética, práctica y eficaz de ayudar al estudiante a progresar en su aprendizaje.



05

Titulación

El Curso Universitario en Relaciones Psicosociales que Integran el Autoconcepto garantiza, además de la capacitación más rigurosa y actualizada, el acceso a un título de Curso Universitario expedido por TECH Global University.



“

Supera con éxito este programa y recibe tu titulación universitaria sin desplazamientos ni farragosos trámites”

Este programa te permitirá obtener el título propio de **Curso Universitario en Relaciones Psicosociales que Integran el Autoconcepto** avalado por **TECH Global University**, la mayor Universidad digital del mundo.

TECH Global University, es una Universidad Oficial Europea reconocida públicamente por el Gobierno de Andorra (*boletín oficial*). Andorra forma parte del Espacio Europeo de Educación Superior (EEES) desde 2003. El EEES es una iniciativa promovida por la Unión Europea que tiene como objetivo organizar el marco formativo internacional y armonizar los sistemas de educación superior de los países miembros de este espacio. El proyecto promueve unos valores comunes, la implementación de herramientas conjuntas y fortaleciendo sus mecanismos de garantía de calidad para potenciar la colaboración y movilidad entre estudiantes, investigadores y académicos.

Este título propio de **TECH Global University**, es un programa europeo de formación continua y actualización profesional que garantiza la adquisición de las competencias en su área de conocimiento, confiriendo un alto valor curricular al estudiante que supere el programa.

Título: **Curso Universitario en Relaciones Psicosociales que Integran el Autoconcepto**

Modalidad: **online**

Duración: **6 semanas**

Acreditación: **8 ECTS**





Curso Universitario
Relaciones Psicosociales
que Integran el Autoconcepto

- » Modalidad: online
- » Duración: 6 semanas
- » Titulación: TECH Global University
- » Acreditación: 8 ECTS
- » Horario: a tu ritmo
- » Exámenes: online

Curso Universitario

Relaciones Psicosociales que Integran el Autoconcepto

