

# Curso Universitario

## Psicoterapia Basada en la Emoción





## Curso Universitario Psicoterapia Basada en la Emoción

- » Modalidad: **online**
- » Duración: **6 semanas**
- » Titulación: **TECH Global University**
- » Acreditación: **8 ECTS**
- » Horario: **a tu ritmo**
- » Exámenes: **online**

Acceso web: [www.techtitute.com/psicologia/curso-universitario/psicoterapia-basada-emocion](http://www.techtitute.com/psicologia/curso-universitario/psicoterapia-basada-emocion)

# Índice

01

Presentación

---

*pág. 4*

02

Objetivos

---

*pág. 8*

03

Dirección del curso

---

*pág. 12*

04

Estructura y contenido

---

*pág. 18*

05

Metodología de estudio

---

*pág. 22*

06

Titulación

---

*pág. 32*

# 01

# Presentación

En la sociedad actual, cada vez más personas enfrentan desafíos emocionales como la Ansiedad o Depresión. Tanto es así que la Organización Mundial de la Salud subraya en un nuevo informe la necesidad de diversificar y ampliar las opciones de atención para los trastornos mentales más habituales. En este contexto, la Psicoterapia Basada en la Emoción emerge como una modalidad terapéutica innovadora que ofrece múltiples beneficios a los pacientes. Entre ellos, destaca que les permite disponer de una mayor autoconciencia emocional y cómo sus sentimientos influyen en su bienestar general. Ante esto, TECH lanza un programa online dirigido a psicólogos que busquen especializarse en este enfoque y desarrollar estrategias avanzadas para que sus pacientes regulen sus emociones de forma sana.



“

*Con este programa, basado en el Relearning, manejarás las técnicas de intervención basadas en la emoción más innovadoras y promoverás un cambio emocional duradero entre tus pacientes”*

La salud mental es una de las máximas prioridades para la Organización Mundial de la Salud. Por ello, recuerda en un reciente informe que los trastornos mentales tienen un impacto directo y negativo en la calidad de vida de las personas. Por ejemplo, los individuos que sufren Depresión experimentan sentimientos de tristeza persistentes que les dificultan su concentración para llevar a cabo tareas cotidianas. Ante esta coyuntura, los profesionales de la Psicología desempeñan un papel clave para ayudar a los individuos a explorar sus emociones y a brindarles estrategias para gestionarlas de forma saludable. De ahí la importancia de que los psicólogos dispongan de un elevado conocimiento relativo a cómo se producen las reacciones emocionales y que incorporen a su praxis las técnicas terapéuticas más vanguardistas.

En este contexto, TECH lanza un innovador programa en Psicoterapia Basada en la Emoción. Concebido por expertos en esta materia, el programa se basa en un enfoque teórico-práctico que permitirá al alumnado a desarrollar competencias para optimizar su labor. El itinerario académico profundizará en las bases científicas en el estudio de las emociones, teniendo presente aspectos como la Inteligencia Emocional o Psicología Positiva. Asimismo, el temario analizará el funcionamiento del cerebro humano, los procesos de aprendizaje y el desarrollo evolutivo. También el temario analizará las técnicas terapéuticas más sofisticadas para ayudar a los individuos a gestionar sus emociones, entre las que sobresale la Psicoterapia de Tiempo Limitado. Así los alumnos obtendrán habilidades avanzadas para realizar intervenciones más precisas. El programa contará con la colaboración de una reconocida Directora Invitada Internacional, que impartirá una *Masterclass* que potenciará las destrezas de los egresados.

Además, TECH ofrece un entorno educativo 100% online adaptado a las necesidades de los profesionales ocupados que buscan avanzar en sus carreras. Mediante el sistema de enseñanza del *Relearning*, basado en la repetición de conceptos clave para fijar conocimientos y facilitar el aprendizaje, se combina la flexibilidad con un enfoque pedagógico robusto.

Este **Curso Universitario en Psicoterapia Basada en la Emoción** contiene el programa educativo más completo y actualizado del mercado. Sus características más destacadas son:

- ♦ El desarrollo de casos prácticos presentados por expertos en Psicología
- ♦ Los contenidos gráficos, esquemáticos y eminentemente prácticos con los que está concebido recogen una información científica y práctica sobre aquellas disciplinas indispensables para el ejercicio profesional
- ♦ Los ejercicios prácticos donde realizar el proceso de autoevaluación para mejorar el aprendizaje
- ♦ Su especial hincapié en metodologías innovadoras
- ♦ Las lecciones teóricas, preguntas al experto, foros de discusión de temas controvertidos y trabajos de reflexión individual
- ♦ La disponibilidad de acceso a los contenidos desde cualquier dispositivo fijo o portátil con conexión a internet



*Lograrás una eficaz puesta al día gracias al mejor material didáctico, al que se suma una intensiva Masterclass a cargo de una reconocida Directora Invitada Internacional especializada en Psicoterapia Basada en la Emoción”*

“

*A partir de una metodología de estudio 100% online, renovarás tus conocimientos en materia de Inteligencia del Sistema Límbico. ¡Todo desde la comodidad de tu hogar!”*

El programa incluye en su cuadro docente a profesionales del sector que vierten en esta capacitación la experiencia de su trabajo, además de reconocidos especialistas de sociedades de referencia y universidades de prestigio.

Su contenido multimedia, elaborado con la última tecnología educativa, permitirá al profesional un aprendizaje situado y contextual, es decir, un entorno simulado que proporcionará una capacitación inmersiva programada para entrenarse ante situaciones reales.

El diseño de este programa se centra en el Aprendizaje Basado en Problemas, mediante el cual el profesional deberá tratar de resolver las distintas situaciones de práctica profesional que se le planteen a lo largo del curso académico. Para ello, contará con la ayuda de un novedoso sistema de vídeo interactivo realizado por reconocidos expertos.

*Profundizarás en las bases científicas de la Inteligencia Emocional y la emplearás con eficacia para resolver los conflictos de los individuos de manera constructiva.*

*¿Buscas especializarte en el campo de la Psicología Positiva? Domina esta herramienta mediante este programa en tan solo 6 semanas.*



# 02

## Objetivos

Por medio de 360 horas lectivas, los psicólogos adoptarán en su práctica clínica los enfoques terapéuticos centrados en las emociones más innovadores. En este sentido, los egresados obtendrán destrezas para evaluar adecuadamente los sentimientos de los clientes, comprendiendo los factores que los desencadenan. Asimismo, los profesionales desarrollarán estrategias eficientes y personalizadas con las que los usuarios aprenderán a gestionar sus emociones de forma saludable (incluyendo el manejo del Estrés, Ansiedad o resolución de conflictos). En adición, los especialistas fortalecerán sus habilidades de escucha empática y aceptación incondicional tanto para generar relaciones terapéuticas sólidas como facilitar el proceso de transición emocional.







“

*Desarrollarás competencias avanzadas para ayudar a tus clientes a gestionar sus emociones de forma óptima, mediante la adquisición de habilidades orientadas al afrontamiento y autorregulación”*



## Objetivos generales

---

- ♦ Proporcionar al alumnado los conocimientos necesarios para poder ofrecer un Bienestar Emocional real a sus pacientes
- ♦ Capacitar para generar un buen vínculo terapeuta-paciente
- ♦ Conocer y comprender el funcionamiento del ser humano y la importancia que tiene la gestión emocional en él
- ♦ Descubrir las diferentes terapias y modelos basados en la emoción
- ♦ Desarrollar protocolos de intervención adaptados al paciente y motivo de consulta
- ♦ Dominar la terapia desde un encuadre multidisciplinar y biopsicosocial, con el fin de poder controlar el mayor número de variables que van a intervenir en el malestar o la salud del paciente





## Objetivos específicos

---

- ♦ Manejar la Psicoterapia de Tiempo Limitado como modelo de referencia
- ♦ Aprender sobre los procesos de rehabilitación desde la psicoterapia
- ♦ Dominar las bases del funcionamiento cerebral del ser humano y su desarrollo
- ♦ Identificar el papel del cerebro en el proceso de bienestar emocional



*Potenciarás habilidades como la empatía o escucha activa, lo que te permitirá establecer relaciones terapéuticas sólidas y facilitar el proceso de evolución emocional”*

# 03

## Dirección del curso

La filosofía de TECH se cimienta en proporcionar los programas más integrales y renovados del panorama académico. Esto es posible gracias al riguroso proceso de selección que realiza la institución para conformar cada uno de sus claustros docentes. En este Curso Universitario, agrupa a referencias en el campo de la Psicoterapia Basada en la Emoción. Dichos especialistas poseen una vasta carrera profesional, donde han integrado reconocidos centros sanitarios para optimizar el bienestar mental de numerosas personas. Gracias a esto, el alumnado accederá a una experiencia educativa inmersiva y de primera calidad que le permitirá optimizar considerablemente su praxis clínica.



“

*Tendrás a tu alcance una mirada de contenidos didácticos, incluyendo recursos multimedia de primera calidad realizados por el propio equipo docente. ¡Disfrutarás de un aprendizaje dinámico y exitoso”*

## Directora Invitada Internacional

La Doctora Claudia M. Christ es una eminente experta internacional, con una distendida trayectoria en materia de **Salud y el Bienestar Emocional**. A lo largo de su carrera, ha sido una figura clave en la promoción de **innovadoras Psicoterapias**, especializándose en la **gestión personal**, el **coaching** y el desarrollo de **proyectos interpersonales** para mejorar la calidad de vida de sus pacientes.

Además, fundó y ha dirigido la Akademie an den Quellen, desde donde implementa métodos propios para el control del **Burnout**, promoviendo entornos laborales respetuosos, donde priman la resiliencia y el desarrollo organizativo. Al mismo tiempo, cuenta con una acreditación como **Coach Ejecutivo** por la **Federación Internacional de Coaching** y se ha capacitado en la **Asistencia a Individuos en Crisis e Intervención de Crisis Grupal** en la Universidad de Maryland.

Por otro lado, la Doctora Christ destaca por su continua colaboración con el ambiente académico. Por ejemplo, es catedrática permanente de la Universidad de Ciencias Aplicadas de Frankfurt y la Universidad Steinbeis de Berlín. A su vez, es **supervisora y miembro del consejo asesor** de las Academias de Psicoterapias de Wiesbaden (WIAP) y de Colonia-Bonn (KBAP). Asimismo, ha desempeñado la dirección de los **Servicios Centrales del Asklepios Kliniken**, donde ha implementado **áreas de atención integrada** en todo el Grupo Asklepios.

De esta manera, su dedicación y excelencia profesional han sido reconocidas a través de numerosos galardones, incluido el prestigioso **premio** otorgado por la **Landesärztekammer Hessen (Asociación Médica Estatal de Hesse)**, por su destacado compromiso en el campo de la **Atención Primaria Psicosomática**. Igualmente, su participación en **asociaciones** y su contribución a la **literatura médica** han consolidado su posición como **líder** en su campo, así como defensora del **bienestar psicológico y físico** de sus pacientes.



## Dra. Christ, Claudia M.

---

- ♦ Jefe Médico del Hospital Universitario de Virchow del Charité, Berlín, Alemania
- ♦ Directora y Fundadora de la Akademie an den Quellen
- ♦ Exdirectora Médica de los Servicios Centrales en el Asklepios Kliniken GmbH, Königstein
- ♦ Psicoterapeuta
- ♦ Coach Profesional por la International Coaching Federation (ICF)
- ♦ Doctora en Farmacología Clínica por el Hospital Universitario Benjamin Franklin
- ♦ Máster en Salud Pública por la Universidad Técnica de Berlín
- ♦ Licenciada en Medicina por la Universidad Libre de Berlín
- ♦ Premio de la Landesärztekammer Hessen (Asociación Médica Estatal de Hesse) por su "Compromiso Sobresaliente" en el campo de la Atención Primaria Psicosomática
- ♦ Miembro de: Sociedad Alemana de Medicina del Dolor, Sociedad Alemana de Cardiología, Sociedad Alemana de Psicoterapia basada en la Psicología Profunda, Asociación Mundial de Asociaciones de Psicoterapia Positiva y Transcultural, Sociedad Alemana de Psicoterapia Positiva y Transcultural

“

*Gracias a TECH podrás aprender con los mejores profesionales del mundo”*

## Dirección



### Dra. González Agüero, Mónica

- ♦ Psicóloga responsable del Departamento de Psicología Infantil y Juvenil en el Hospital Quirónsalud Marbella y en el Avatar Psicólogos
- ♦ Psicóloga y Docente en el Instituto Europeo de Psicoterapias de Tiempo Limitado (IEPTL)
- ♦ Licenciatura en Psicología de la Universidad Nacional de Educación a Distancia (UNED)

## Profesores

### Dr. Aguado Romo, Roberto

- ♦ Presidente del Instituto Europeo de Psicoterapia de Tiempo Limitado
- ♦ Psicólogo en consultas privadas
- ♦ Investigador en Psicoterapias de Tiempo Limitado
- ♦ Coordinador del equipo de orientación de numerosos centros escolares
- ♦ Autor de diversos libros sobre Psicología
- ♦ Comunicador Experto en Psicología en Medios de Comunicación
- ♦ Docente de cursos y estudios de posgrado
- ♦ Máster en Psicología Clínica y Psicología de la Salud
- ♦ Especialista en Psicología Clínica
- ♦ Especialista en Focalización por Disociación Selectiva





“

*Aprovecha la oportunidad para conocer los últimos avances en esta materia para aplicarla a tu práctica diaria”*

# 04

## Estructura y contenido

La finalidad de este programa universitario es que los psicólogos manejen los principales enfoques terapéuticos centrados en las emociones, que contribuyan a que los clientes las regulen de un modo saludable. Para lograrlo, el itinerario académico profundizará las bases científicas en el estudio de las emociones; incluyendo aspectos como la Psicología Positiva, Inteligencia Emocional o Psicoterapia de Tiempo Limitado. En sintonía con esto, los materiales didácticos proporcionarán al alumnado los últimos postulados científicos relativos al funcionamiento del cerebro. De este modo, los egresados adquirirán competencias avanzadas para identificar una amplia gama de trastornos psicológicos y desarrollarán intervenciones terapéuticas más efectivas.





“

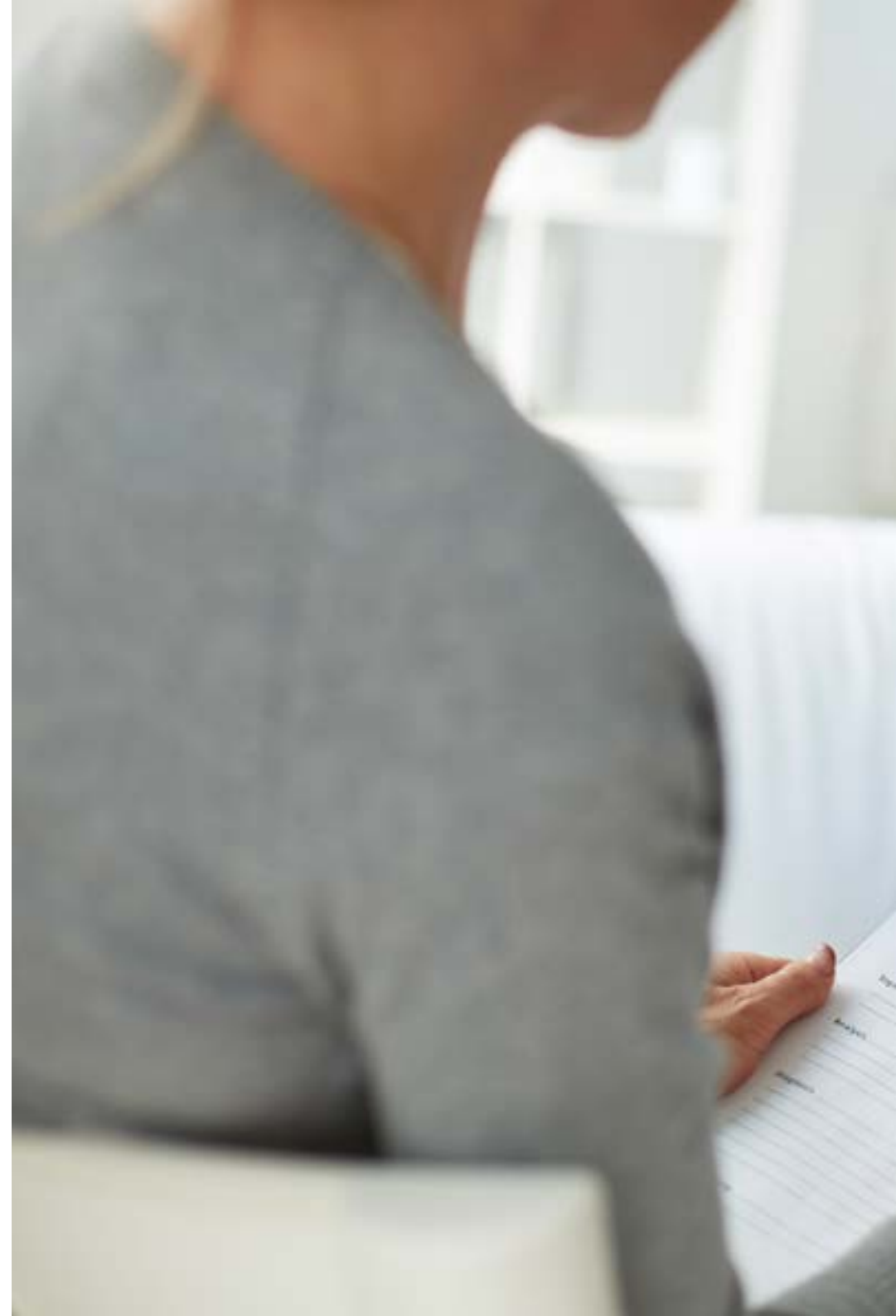
*Destacarás por tu capacidad para evaluar las emociones de tus pacientes de forma rigurosa, identificando patrones emocionales y su relación con los problemas psicológicos”*

### Módulo 1. La Psicoterapia basada en la Emoción

- 1.1. El estudio de la emoción a lo largo de la historia
- 1.2. La emoción desde los diferentes modelos en psicología
- 1.3. Bases científicas en el estudio de las emociones
- 1.4. La Inteligencia Emocional
- 1.5. La Psicología Positiva
- 1.6. Terapia centrada en la emoción de Greenberg
- 1.7. Psicoterapia de tiempo limitado como modelo integrador y enfocado en la emoción

### Módulo 2. Cerebro y Aprendizaje

- 2.1. Los tres cerebros
  - 2.1.1. El cerebro reptiliano
  - 2.1.2. El cerebro del mamífero
  - 2.1.3. El cerebro humano
- 2.2. Inteligencia del cerebro reptiliano
  - 2.2.1. Inteligencia básica
  - 2.2.2. Inteligencia de los patrones
  - 2.2.3. Inteligencia de los parámetros
- 2.3. La inteligencia del sistema límbico
- 2.4. La inteligencia del neocórtex
- 2.5. Desarrollo evolutivo





“ *Esta titulación te prepara para superar los retos presentes y futuros en la Psicoterapia Basada en la Emoción. ¡Matricúlate ya y experimenta un progreso inmediato en tu trayectoria profesional!* ”

05

# Metodología de estudio

TECH es la primera universidad en el mundo que combina la metodología de los **case studies** con el **Relearning**, un sistema de aprendizaje 100% online basado en la reiteración dirigida.

Esta disruptiva estrategia pedagógica ha sido concebida para ofrecer a los profesionales la oportunidad de actualizar conocimientos y desarrollar competencias de un modo intensivo y riguroso. Un modelo de aprendizaje que coloca al estudiante en el centro del proceso académico y le otorga todo el protagonismo, adaptándose a sus necesidades y dejando de lado las metodologías más convencionales.



“

*TECH te prepara para afrontar nuevos retos en entornos inciertos y lograr el éxito en tu carrera”*

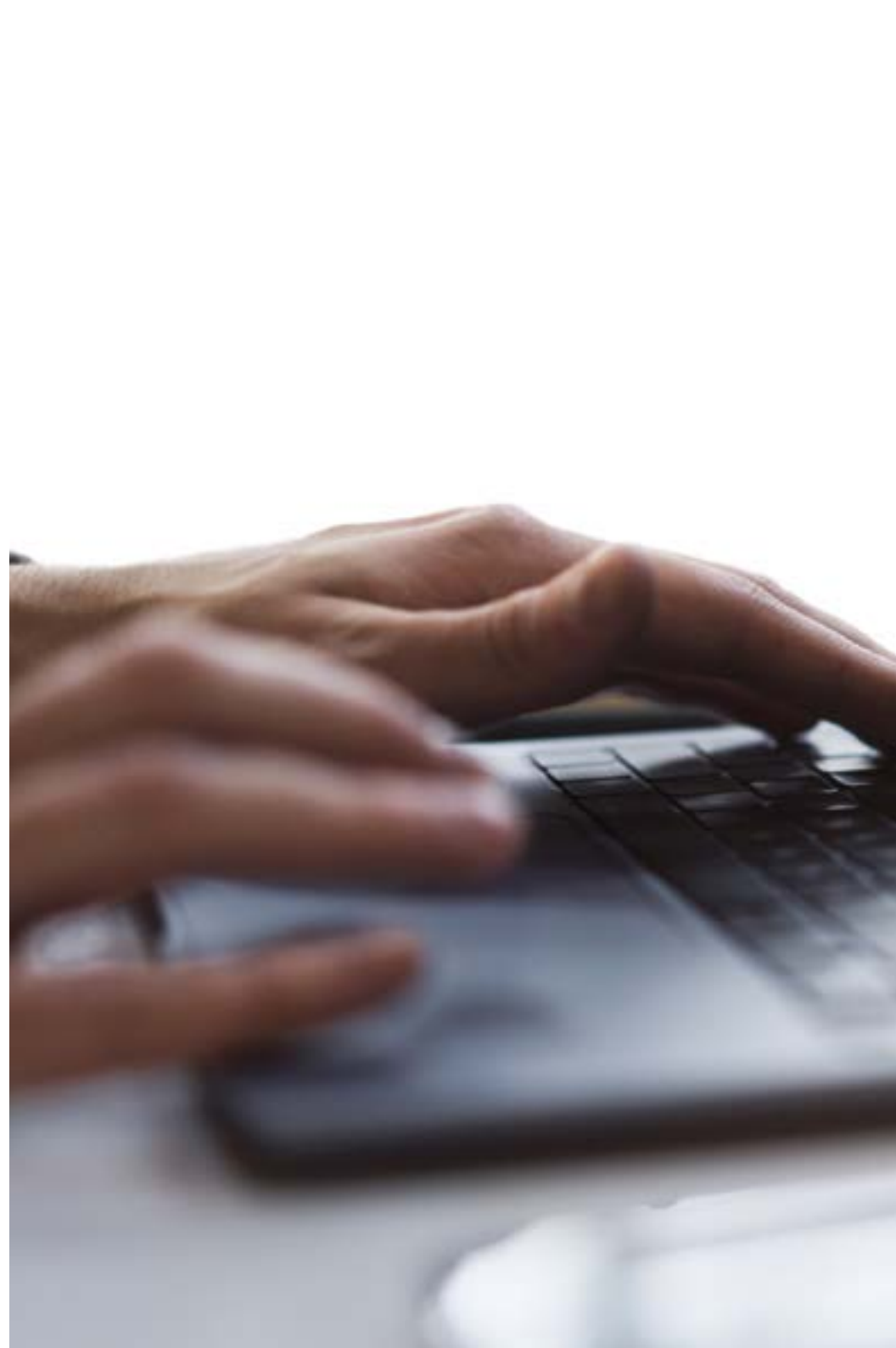
## El alumno: la prioridad de todos los programas de TECH

En la metodología de estudios de TECH el alumno es el protagonista absoluto. Las herramientas pedagógicas de cada programa han sido seleccionadas teniendo en cuenta las demandas de tiempo, disponibilidad y rigor académico que, a día de hoy, no solo exigen los estudiantes sino los puestos más competitivos del mercado.

Con el modelo educativo asincrónico de TECH, es el alumno quien elige el tiempo que destina al estudio, cómo decide establecer sus rutinas y todo ello desde la comodidad del dispositivo electrónico de su preferencia. El alumno no tendrá que asistir a clases en vivo, a las que muchas veces no podrá acudir. Las actividades de aprendizaje las realizará cuando le venga bien. Siempre podrá decidir cuándo y desde dónde estudiar.

“

*En TECH NO tendrás clases en directo  
(a las que luego nunca puedes asistir)”*





### Los planes de estudios más exhaustivos a nivel internacional

TECH se caracteriza por ofrecer los itinerarios académicos más completos del entorno universitario. Esta exhaustividad se logra a través de la creación de temarios que no solo abarcan los conocimientos esenciales, sino también las innovaciones más recientes en cada área.

Al estar en constante actualización, estos programas permiten que los estudiantes se mantengan al día con los cambios del mercado y adquieran las habilidades más valoradas por los empleadores. De esta manera, quienes finalizan sus estudios en TECH reciben una preparación integral que les proporciona una ventaja competitiva notable para avanzar en sus carreras.

Y además, podrán hacerlo desde cualquier dispositivo, pc, tableta o smartphone.

“

*El modelo de TECH es asincrónico, de modo que te permite estudiar con tu pc, tableta o tu smartphone donde quieras, cuando quieras y durante el tiempo que quieras”*

## Case studies o Método del caso

El método del caso ha sido el sistema de aprendizaje más utilizado por las mejores escuelas de negocios del mundo. Desarrollado en 1912 para que los estudiantes de Derecho no solo aprendiesen las leyes a base de contenidos teóricos, su función era también presentarles situaciones complejas reales. Así, podían tomar decisiones y emitir juicios de valor fundamentados sobre cómo resolverlas. En 1924 se estableció como método estándar de enseñanza en Harvard.

Con este modelo de enseñanza es el propio alumno quien va construyendo su competencia profesional a través de estrategias como el *Learning by doing* o el *Design Thinking*, utilizadas por otras instituciones de renombre como Yale o Stanford.

Este método, orientado a la acción, será aplicado a lo largo de todo el itinerario académico que el alumno emprenda junto a TECH. De ese modo se enfrentará a múltiples situaciones reales y deberá integrar conocimientos, investigar, argumentar y defender sus ideas y decisiones. Todo ello con la premisa de responder al cuestionamiento de cómo actuaría al posicionarse frente a eventos específicos de complejidad en su labor cotidiana.



## Método Relearning

En TECH los *case studies* son potenciados con el mejor método de enseñanza 100% online: el *Relearning*.

Este método rompe con las técnicas tradicionales de enseñanza para poner al alumno en el centro de la ecuación, proveyéndole del mejor contenido en diferentes formatos. De esta forma, consigue repasar y reiterar los conceptos clave de cada materia y aprender a aplicarlos en un entorno real.

En esta misma línea, y de acuerdo a múltiples investigaciones científicas, la reiteración es la mejor manera de aprender. Por eso, TECH ofrece entre 8 y 16 repeticiones de cada concepto clave dentro de una misma lección, presentada de una manera diferente, con el objetivo de asegurar que el conocimiento sea completamente afianzado durante el proceso de estudio.

*El Relearning te permitirá aprender con menos esfuerzo y más rendimiento, implicándote más en tu especialización, desarrollando el espíritu crítico, la defensa de argumentos y el contraste de opiniones: una ecuación directa al éxito.*



## Un Campus Virtual 100% online con los mejores recursos didácticos

Para aplicar su metodología de forma eficaz, TECH se centra en proveer a los egresados de materiales didácticos en diferentes formatos: textos, vídeos interactivos, ilustraciones y mapas de conocimiento, entre otros. Todos ellos, diseñados por profesores cualificados que centran el trabajo en combinar casos reales con la resolución de situaciones complejas mediante simulación, el estudio de contextos aplicados a cada carrera profesional y el aprendizaje basado en la reiteración, a través de audios, presentaciones, animaciones, imágenes, etc.

Y es que las últimas evidencias científicas en el ámbito de las Neurociencias apuntan a la importancia de tener en cuenta el lugar y el contexto donde se accede a los contenidos antes de iniciar un nuevo aprendizaje. Poder ajustar esas variables de una manera personalizada favorece que las personas puedan recordar y almacenar en el hipocampo los conocimientos para retenerlos a largo plazo. Se trata de un modelo denominado *Neurocognitive context-dependent e-learning* que es aplicado de manera consciente en esta titulación universitaria.

Por otro lado, también en aras de favorecer al máximo el contacto mentor-alumno, se proporciona un amplio abanico de posibilidades de comunicación, tanto en tiempo real como en diferido (mensajería interna, foros de discusión, servicio de atención telefónica, email de contacto con secretaría técnica, chat y videoconferencia).

Asimismo, este completísimo Campus Virtual permitirá que el alumnado de TECH organice sus horarios de estudio de acuerdo con su disponibilidad personal o sus obligaciones laborales. De esa manera tendrá un control global de los contenidos académicos y sus herramientas didácticas, puestas en función de su acelerada actualización profesional.



*La modalidad de estudios online de este programa te permitirá organizar tu tiempo y tu ritmo de aprendizaje, adaptándolo a tus horarios”*

### La eficacia del método se justifica con cuatro logros fundamentales:

1. Los alumnos que siguen este método no solo consiguen la asimilación de conceptos, sino un desarrollo de su capacidad mental, mediante ejercicios de evaluación de situaciones reales y aplicación de conocimientos.
2. El aprendizaje se concreta de una manera sólida en capacidades prácticas que permiten al alumno una mejor integración en el mundo real.
3. Se consigue una asimilación más sencilla y eficiente de las ideas y conceptos, gracias al planteamiento de situaciones que han surgido de la realidad.
4. La sensación de eficiencia del esfuerzo invertido se convierte en un estímulo muy importante para el alumnado, que se traduce en un interés mayor en los aprendizajes y un incremento del tiempo dedicado a trabajar en el curso.

## La metodología universitaria mejor valorada por sus alumnos

Los resultados de este innovador modelo académico son constatables en los niveles de satisfacción global de los egresados de TECH.

La valoración de los estudiantes sobre la calidad docente, calidad de los materiales, estructura del curso y sus objetivos es excelente. No en valde, la institución se convirtió en la universidad mejor valorada por sus alumnos en la plataforma de reseñas Trustpilot, obteniendo un 4,9 de 5.

*Accede a los contenidos de estudio desde cualquier dispositivo con conexión a Internet (ordenador, tablet, smartphone) gracias a que TECH está al día de la vanguardia tecnológica y pedagógica.*

*Podrás aprender con las ventajas del acceso a entornos simulados de aprendizaje y el planteamiento de aprendizaje por observación, esto es, Learning from an expert.*



Así, en este programa estarán disponibles los mejores materiales educativos, preparados a conciencia:



#### Material de estudio

Todos los contenidos didácticos son creados por los especialistas que van a impartir el curso, específicamente para él, de manera que el desarrollo didáctico sea realmente específico y concreto.

Estos contenidos son aplicados después al formato audiovisual que creará nuestra manera de trabajo online, con las técnicas más novedosas que nos permiten ofrecerte una gran calidad, en cada una de las piezas que pondremos a tu servicio.



#### Prácticas de habilidades y competencias

Realizarás actividades de desarrollo de competencias y habilidades específicas en cada área temática. Prácticas y dinámicas para adquirir y desarrollar las destrezas y habilidades que un especialista precisa desarrollar en el marco de la globalización que vivimos.



#### Resúmenes interactivos

Presentamos los contenidos de manera atractiva y dinámica en píldoras multimedia que incluyen audio, vídeos, imágenes, esquemas y mapas conceptuales con el fin de afianzar el conocimiento.

Este sistema exclusivo educativo para la presentación de contenidos multimedia fue premiado por Microsoft como "Caso de éxito en Europa".



#### Lecturas complementarias

Artículos recientes, documentos de consenso, guías internacionales... En nuestra biblioteca virtual tendrás acceso a todo lo que necesitas para completar tu capacitación.





**Case Studies**

Completarás una selección de los mejores *case studies* de la materia. Casos presentados, analizados y tutorizados por los mejores especialistas del panorama internacional.



**Testing & Retesting**

Evaluamos y reevaluamos periódicamente tu conocimiento a lo largo del programa. Lo hacemos sobre 3 de los 4 niveles de la Pirámide de Miller.



**Clases magistrales**

Existe evidencia científica sobre la utilidad de la observación de terceros expertos. El denominado *Learning from an expert* afianza el conocimiento y el recuerdo, y genera seguridad en nuestras futuras decisiones difíciles.



**Guías rápidas de actuación**

TECH ofrece los contenidos más relevantes del curso en forma de fichas o guías rápidas de actuación. Una manera sintética, práctica y eficaz de ayudar al estudiante a progresar en su aprendizaje.



06

# Titulación

El Curso Universitario en Psicoterapia Basada en la Emoción garantiza, además de la capacitación más rigurosa y actualizada, el acceso a un título de Curso Universitario expedido por TECH Global University.





“

*Supera con éxito este programa y recibe tu titulación universitaria sin desplazamientos ni farragosos trámites”*

Este programa te permitirá obtener el título propio de **Curso Universitario en Psicoterapia Basada en la Emoción** avalado por **TECH Global University**, la mayor Universidad digital del mundo.

**TECH Global University**, es una Universidad Oficial Europea reconocida públicamente por el Gobierno de Andorra (*boletín oficial*). Andorra forma parte del Espacio Europeo de Educación Superior (EEES) desde 2003. El EEES es una iniciativa promovida por la Unión Europea que tiene como objetivo organizar el marco formativo internacional y armonizar los sistemas de educación superior de los países miembros de este espacio. El proyecto promueve unos valores comunes, la implementación de herramientas conjuntas y fortaleciendo sus mecanismos de garantía de calidad para potenciar la colaboración y movilidad entre estudiantes, investigadores y académicos.

Este título propio de **TECH Global University**, es un programa europeo de formación continua y actualización profesional que garantiza la adquisición de las competencias en su área de conocimiento, confiriendo un alto valor curricular al estudiante que supere el programa.

Título: **Curso Universitario en Psicoterapia Basada en la Emoción**

Modalidad: **online**

Duración: **6 semanas**

Acreditación: **8 ECTS**





## Curso Universitario Psicoterapia Basada en la Emoción

- » Modalidad: online
- » Duración: 6 semanas
- » Titulación: TECH Global University
- » Acreditación: 8 ECTS
- » Horario: a tu ritmo
- » Exámenes: online

Curso Universitario

Psicoterapia Basada  
en la Emoción