

# Curso Universitario

## Psicología de la Interacción Social





## Curso Universitario

### Psicología de la Interacción Social

- » Modalidad: **online**
- » Duración: **6 semanas**
- » Titulación: **TECH Global University**
- » Acreditación: **6 ECTS**
- » Horario: **a tu ritmo**
- » Exámenes: **online**

Acceso web: [www.techtitute.com/psicologia/curso-universitario/psicologia-interaccion-social](http://www.techtitute.com/psicologia/curso-universitario/psicologia-interaccion-social)

# Índice

01

Presentación

---

*pág. 4*

02

Objetivos

---

*pág. 8*

03

Estructura y contenido

---

*pág. 12*

04

Metodología

---

*pág. 16*

05

Titulación

---

*pág. 24*

# 01

# Presentación

La interacción social y sus desajustes conforman una serie de oportunidades de intervención de gran interés para el profesional de la psicología. Para poder intervenir en este campo, el profesional requiere de conocimientos amplios, actualizados y concretos, que permitan entender los nuevos planteamientos que la evolución social ha determinado. Este curso es una oportunidad única de dar el salto hacia esa máxima competencia.



“

*Este Curso ampliará tus horizontes como psicólogo y te permitirá crecer personal y profesionalmente”*



Este Curso proporciona amplios conocimientos en modelos y técnicas avanzadas en Psicología de la Interacción Social. Para ello, contarás con un profesorado que destaca por su amplia experiencia profesional en los diferentes ámbitos en los que se desarrolla la psicología y en los distintos sectores de la población.

A lo largo de este programa, recorrerás los planteamientos actuales y más novedosos en la materia. Aprenderás las teorías y procesos psicosociales que están implicados en la interacción social, así como los modelos, conceptos y métodos por los que se articulan dichos procesos.

No solo te llevaremos a través de los conocimientos teóricos que te ofrecemos, sino que te mostraremos otra manera de estudiar y aprender, más orgánica, más sencilla y más eficiente. Trabajaremos para mantenerte motivado y para crear en ti pasión por el aprendizaje, ayudándote a pensar y a desarrollar el pensamiento crítico.

Un paso de alto nivel que se convertirá en un proceso de mejora, no solo profesional, sino personal.



*Una formación creada para profesionales que aspiran a la excelencia y que te permitirá adquirir nuevas competencias y estrategias de manera fluida y eficaz”*

Este **Curso en Psicología de la Interacción Social** contiene el programa académico más completo y actualizado del panorama universitario. Las características más destacadas de la formación son:

- ♦ El desarrollo de 100 casos prácticos presentados por expertos en Psicología Evolutiva.
- ♦ Sus contenidos gráficos, esquemáticos y eminentemente prácticos con los que están concebidos, recogen una información científica y práctica sobre aquellas disciplinas indispensables para el psicólogo.
- ♦ Las novedades e innovaciones de los diferentes campos de la psicología.
- ♦ Los ejercicios prácticos donde realizar el proceso de autoevaluación para mejorar el aprendizaje.
- ♦ El sistema interactivo de aprendizaje basado en algoritmos para la toma de decisiones sobre las situaciones planteadas.
- ♦ Su especial hincapié en metodologías de vanguardia.
- ♦ Las lecciones teóricas, preguntas al experto, foros de discusión de temas controvertidos y trabajos de reflexión individual.
- ♦ La disponibilidad de acceso a los contenidos desde cualquier dispositivo fijo o portátil con conexión a internet.

“

*Un planteamiento totalmente centrado en la eficacia formativa, que te permitirá aprender de forma real, constante y eficiente”*

Incluye un cuadro docente muy amplio de profesionales pertenecientes al ámbito de la psicología, que vierten en esta formación la experiencia de su trabajo, además de reconocidos especialistas de sociedades de referencia y universidades de prestigio.

Su contenido multimedia, elaborado con la última tecnología educativa, permitirá al profesional un aprendizaje situado y contextual, es decir, un entorno simulado que proporcionará un aprendizaje inmersivo programado para entrenarse ante situaciones reales.

El diseño de este programa se apoya en el Aprendizaje Basado en Problemas, mediante el cual el alumno deberá tratar de resolver las distintas situaciones de práctica profesional que se le planteen. Para ello, el profesional contará con la ayuda de un novedoso sistema de vídeo interactivo realizado por reconocidos expertos en el campo de la investigación.

*Aumenta tu seguridad como psicólogo, actualizando tus conocimientos a través de este Curso.*

*Este Curso marca la diferencia entre un profesional con muchos conocimientos y un profesional realmente competente.*



# 02

## Objetivos

Los objetivos de este programa se han establecido como guía de desarrollo de toda la formación, con la misión concreta de ofrecer al alumno una formación muy intensiva que impulse realmente su progresión profesional. Un viaje de crecimiento personal que te llevará hasta la calidad máxima en tu intervención como psicólogo.





“

*Si tu objetivo es mejorar en tu profesión,  
adquirir una cualificación que te habilite para  
competir entre los mejores, no busques más.  
Esta formación dará el impulso que tu carrera  
necesita”*



### Objetivo general

---

Formar profesionales habilitados para el ejercicio de la psicología que puedan intervenir con capacidad real de trabajo y con resultados óptimos, apoyados en el manejo completo de la ética y la deontología, con los conocimientos teóricos y prácticos más actualizados y útiles.



*Este Curso está dirigido a los psicólogos que buscan un incremento en su capacidad asistencial y un impulso a su carrera"*





## Objetivos específicos

---

- ♦ Conocer las teorías y procesos psicosociales que están implicados en la interacción social, así como los modelos, conceptos y métodos por los que se articulan dichos procesos.
- ♦ Reflexionar sobre sus propios procesos de interacción social internos (formación de la identidad, autoconcepto y emociones) y sobre los que están ligados a los contextos en los que el individuo se sustenta (la familia y la cultura).
- ♦ Conocer los instrumentos que ayuden a detectar situaciones de riesgo para una conducta social
- ♦ Profundizar en estrategias, conceptos e ideas para promover dicha conducta social sana. Se contará para ello con la exposición de diferentes estudios e investigaciones científicas.
- ♦ Obtener una visión global de lo que puede llevar a una conducta determinada y, lo que es más importante, facilitar conductas sociales con procesos más adaptativos.



# 03

## Estructura y contenido

Los contenidos de esta completa formación han sido desarrollados por los profesionales más competentes de este sector, con un criterio de alta calidad en cada uno de los momentos de la misma. Para ello, se han seleccionado los temas más relevantes y completos, con las actualizaciones más novedosas y de mayor interés del momento.





“

*Este Curso en Psicología de la Interacción Social contiene el programa científico más completo y actualizado del mercado”*



## Módulo 1. Psicología de la interacción social

### 1.1. Introducción a la materia

- 1.1.1. El porqué de la importancia de los procesos de interacción social
- 1.1.2. El origen: Darwin
- 1.1.3. Lagunas que se han rellenado: desarrollos posteriores de la Teoría Darwinista
- 1.1.4. Perspectiva evolucionista
- 1.1.5. Competición y cooperación

### 1.2. Contexto cultural y su influencia en los procesos de interacción social

- 1.2.1. Introducción
- 1.2.2. Psicología social y cultura
- 1.2.3. Conclusiones

### 1.3. Las emociones en la interacción social

- 1.3.1. Definiciones de la emoción y términos relacionados
- 1.3.2. Teorías del estudio de la emoción
- 1.3.3. Influencias sociales y el contexto social
- 1.3.4. El papel de los otros y de la cultura sobre la expresión emocional
- 1.3.5. La regulación y el autocontrol emocionales

### 1.4. Autoconcepto e identidad social

- 1.4.1. El estudio del yo
- 1.4.2. La investigación del autoconcepto y de la autoestima
- 1.4.3. Autoconcepto y autoestima en la adolescencia

### 1.5. Relaciones de pareja

- 1.5.1. Indicadores de salud de la pareja
- 1.5.2. Patología de la pareja
- 1.5.3. El apego
- 1.5.4. Tipos de crisis que se pueden dar en la pareja

### 1.6. Relaciones familiares exitosas

- 1.6.1. Introducción: el modelo sistémico y enfoques relevantes
- 1.6.2. La comunicación como base de las relaciones familiares
- 1.6.3. Familia sana: contexto favorecedor de más posibilidades
- 1.6.4. Psicoeducación emocional familiar

### 1.7. Agresión y sus consecuencias en el mundo actual

- 1.7.1. Definición
- 1.7.2. Supuestos básicos del análisis psicosocial de la agresión
- 1.7.3. Teorías psicosociales
- 1.7.4. Mecanismos implicados en el proceso de agresión

### 1.8. Prevención e intervención de las conductas agresivas-violentas en infancia y adolescencia

- 1.8.1. Definición del concepto de bulliing.
- 1.8.2. Teorías explicativas de la agresividad y de la conducta violenta
- 1.8.3. Contextos y factores implicados en la violencia entre iguales
- 1.8.4. Investigaciones sobre la prevalencia de la violencia entre iguales

### 1.9. Ayuda y altruismo

- 1.9.1. Historia de la conducta de ayuda en psicología social
- 1.9.2. Conceptos básicos: conducta prosocial, conducta de ayuda, altruismo y cooperación
- 1.9.3. Teorías explicativas sobre los orígenes y las tendencias prosociales

### 1.10. Procesos de influencia social

- 1.10.1. Análisis psicosocial de la influencia social
- 1.10.2. Influencia centrada en el individuo
- 1.10.3. Influencia centrada en el grupo
- 1.10.4. Aplicación de la influencia social a diferentes aspectos de la sociedad



“

*Nuestro programa de estudios ha sido diseñado pensando en la eficacia docente: para que aprendas más deprisa, de manera más eficiente y de forma más permanente”*

04

# Metodología

Esta formación te ofrece una forma diferente de aprender. Nuestra metodología se desarrolla a través de una forma de aprendizaje de forma cíclica: el relearning. Este sistema de enseñanza es utilizado en las facultades de medicina más prestigiosas del mundo y se ha considerado uno de los más eficaces por publicaciones de gran relevancia como el **New England Journal of Medicine**.





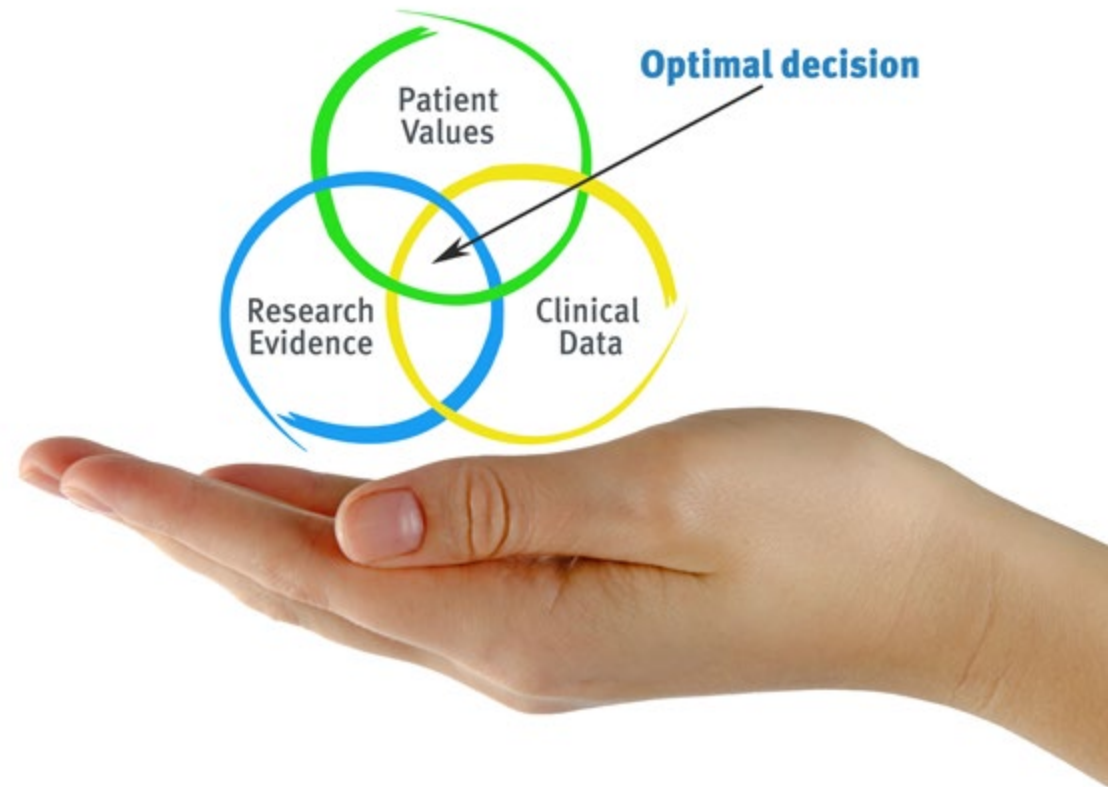
“

*Descubre el Relearning, un sistema que abandona el aprendizaje lineal convencional, para llevarte a través de sistemas cíclicos de enseñanza: una forma de aprender que ha demostrado su enorme eficacia, especialmente en las materias que requieren memorización”*

Ante una determinada situación, ¿qué haría usted? A lo largo de estos meses, el profesional se enfrentará a múltiples casos simulados, en los que deberá investigar, establecer hipótesis y, finalmente, resolver la situación. Este método hace que los especialistas aprendan mejor, ya que aceptan más responsabilidad y se acercan a la realidad de su futuro profesional.



*El relearning te permitirá aprender con menos esfuerzo y más rendimiento, implicándote más en tu formación, desarrollando el espíritu crítico, la defensa de argumentos y el contraste de opiniones: una ecuación directa al éxito”*



El caso clínico es la presentación comentada de un paciente, o grupo de pacientes, que se convierte en «caso», en un ejemplo o modelo que ilustra algún componente clínico peculiar, bien por su poder docente, bien por su singularidad o rareza. Es esencial que el caso se apoye en la vida profesional actual, intentando recrear los condicionantes reales en la práctica profesional.



La eficacia del método se justifica con cuatro logros fundamentales:

**01**

Los alumnos que siguen este método no solo consiguen la asimilación de conceptos, sino un desarrollo de su capacidad mental mediante ejercicios de evaluación de situaciones reales y aplicación de conocimientos.

---

**02**

El aprendizaje se concreta de una manera sólida, en capacidades prácticas, que permiten al alumno una mejor integración en el mundo real.

---

**03**

Se consigue una asimilación más sencilla y eficiente de las ideas y conceptos, gracias al planteamiento de situaciones que han surgido de la realidad.

---

**04**

La sensación de eficiencia del esfuerzo invertido se convierte en un estímulo muy importante para el alumnado, que se traduce en un interés mayor en los aprendizajes y un incremento del tiempo dedicado a trabajar en el curso.

---



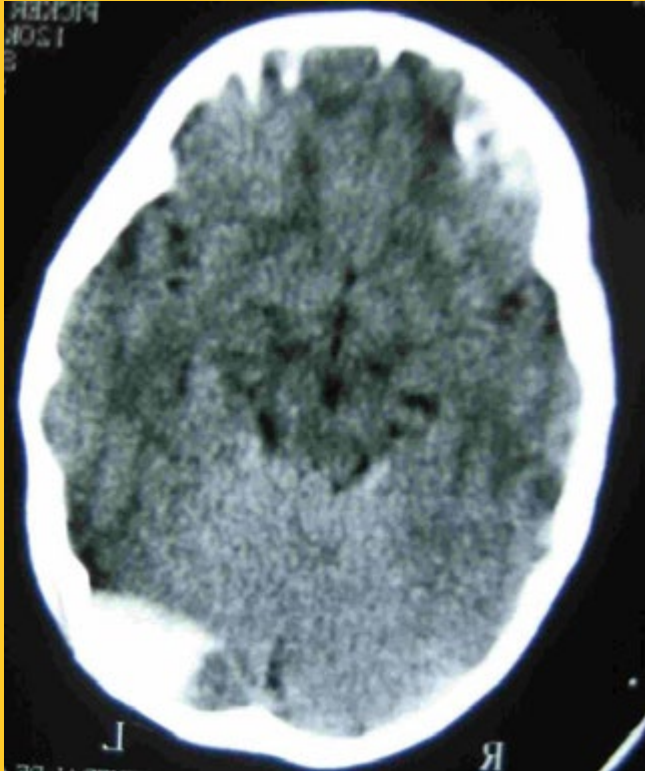


*El alumno podrá aprender con las ventajas del acceso a entornos simulados de aprendizaje y el planteamiento de aprendizaje por observación, Learning from an Expert”*

*Un sistema inmersivo de transmisión de conocimientos, a través de la participación en la resolución de problemas reales, apoyado en la mejor tecnología audiovisual del mercado docente.*

*El aprendizaje con el método Relearning te permitirá, además de aprender y consolidar lo aprendido de una manera más eficaz, conseguir tus metas formativas con más velocidad y menos esfuerzo.*





Situado a la vanguardia pedagógica mundial, el método Relearning ha conseguido mejorar los niveles de satisfacción global de los profesionales que finalizan sus estudios con respecto a los indicadores de calidad de la mejor universidad online en habla hispana. Se valoraron, como muy positivos, la calidad docente, la calidad de los materiales, la estructura del curso y los objetivos conseguidos.

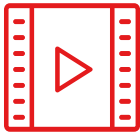
*Con más de 150.000 profesionales formados en esta metodología y un nivel de satisfacción de 8.01 a nivel internacional, el relearning ha demostrado estar a la altura de los más exigentes entornos de evaluación.*

En nuestro sistema, el aprendizaje no es un proceso lineal, sino que sucede en espiral (aprendemos, desaprendemos, olvidamos y reaprendemos). Por eso, combinamos cada uno de estos elementos de forma concéntrica.

Más de 150.000 profesionales han sido formados a través de esta metodología, alcanzando un éxito sin precedentes. Todo ello en un entorno de alta exigencia, con los más elevados estándares de evaluación y de seguimiento.

*Esta formación se apoyará, sobre todo, en la experiencia. Un proceso en el que poner a prueba los conocimientos que irás adquiriendo, consolidándolos y mejorándolos paulatinamente.*

En este curso tendrás acceso a los mejores materiales educativos, preparados a conciencia para ti:



#### Material de estudio

Todos los contenidos didácticos son creados por los especialistas que van a impartir el curso, específicamente para él, de manera que el desarrollo didáctico sea realmente específico y concreto.

Estos contenidos son aplicados después al formato audiovisual que creará nuestra manera de trabajo online, con las técnicas más novedosas que nos permiten ofrecerte una gran calidad, en cada una de las piezas que pondremos a tu servicio.



#### Técnicas y procedimientos en vídeo

Te acercamos a las técnicas más novedosas, a los últimos avances educativos, al primer plano de la actualidad educativa. Todo esto, en primera persona, con el máximo rigor, explicado y detallado para tu asimilación y comprensión. Y lo mejor, puedes verlos las veces que quieras.



#### Resúmenes interactivos

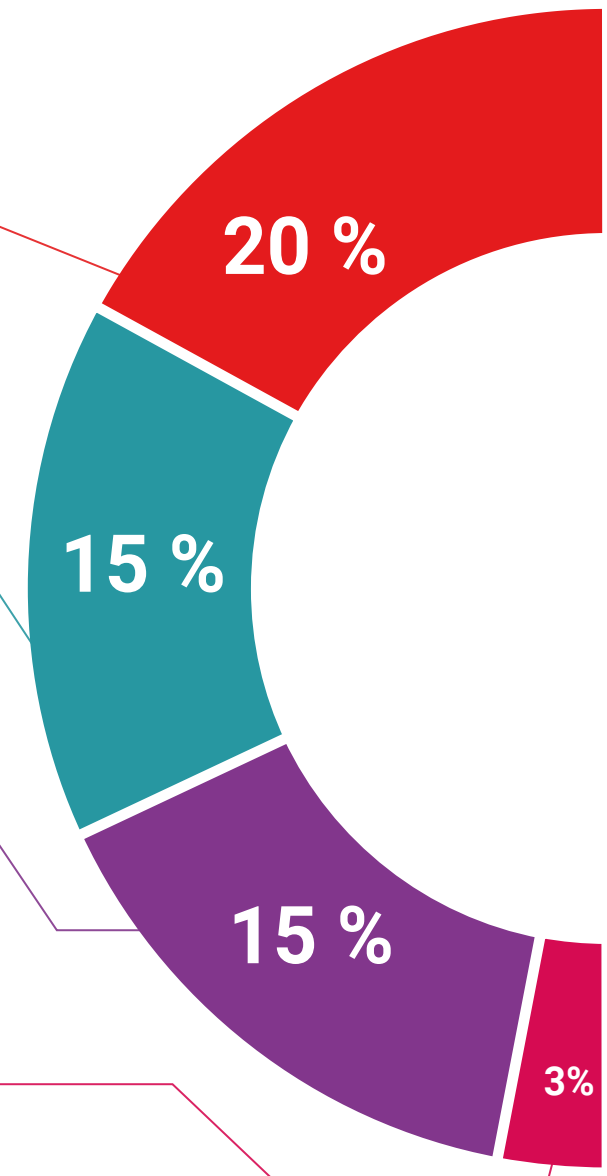
Presentamos los contenidos de manera atractiva y dinámica en píldoras multimedia que incluyen audio, vídeos, imágenes, esquemas y mapas conceptuales con el fin de afianzar el conocimiento. Este sistema exclusivo de formación para la presentación de contenidos multimedia fue premiado por Microsoft como "Caso de éxito en Europa".

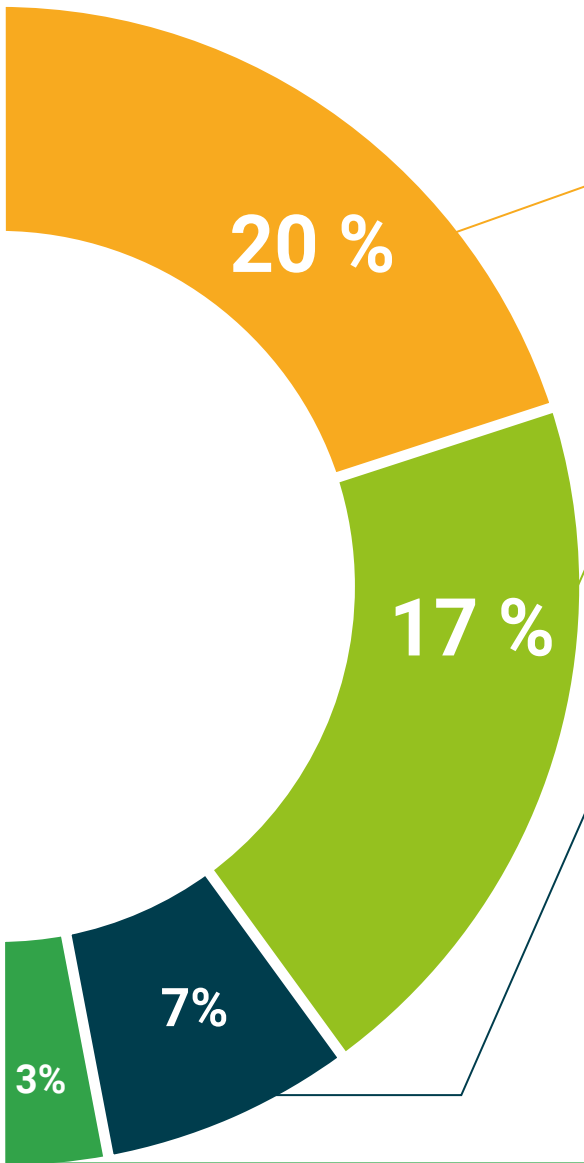


#### Lecturas complementarias

La participación en este curso te dará acceso a una biblioteca virtual en la que podrás complementar y mantener actualizada tu formación mediante los últimos artículos en el tema, documentos de consenso, guías internacionales...

Un recurso inestimable que podrás utilizar incluso cuando termines tu período de formación con nosotros.





#### Análisis de casos elaborados y guiados por expertos

El aprendizaje eficaz tiene necesariamente, que ser contextual. Por eso, te presentaremos los desarrollos de casos reales en los que el experto te guiará a través del desarrollo de la atención y la resolución de las diferentes situaciones: una manera clara y directa de conseguir el grado de comprensión más elevado.



#### Testing & Retesting

Evaluamos y reevaluamos periódicamente tu conocimiento a lo largo de este programa mediante actividades y ejercicios evaluativos y autoevaluativos: para que compruebes cómo vas consiguiendo tus metas.



#### Learning From an Expert

La observación de un experto realizando una tarea es la manera más efectiva de aprendizaje. Es el denominado *Learning From an Expert*: una manera contrastada de afianzar el conocimiento y el recuerdo de lo aprendido. Por ello, en nuestros cursos incluimos este tipo de aprendizaje a través de clases magistrales.

Existe evidencia científica sobre la utilidad de la observación de terceros expertos. El denominado *Learning from an expert* afianza el conocimiento y el recuerdo, y genera seguridad en nuestras futuras decisiones difíciles



#### Guías rápidas de actuación

Te ofrecemos los contenidos más relevantes del curso en forma de fichas o guías rápidas de actuación. Una manera sintética, práctica y eficaz de ayudarte a progresar en tu aprendizaje.





05

# Titulación

El Curso Universitario en Psicología de la Interacción Social garantiza, además de la capacitación más rigurosa y actualizada, el acceso a un título de Curso Universitario expedido por TECH Global University.



“

*Incluye en tu formación un título de Curso Universitario en Psicología de la Interacción Social: Un paso de gigante en tu competitividad en el sector”*

Este programa te permitirá obtener el título propio de **Curso Universitario en Psicología de la Interacción Social** avalado por **TECH Global University**, la mayor Universidad digital del mundo.

**TECH Global University**, es una Universidad Oficial Europea reconocida públicamente por el Gobierno de Andorra (*boletín oficial*). Andorra forma parte del Espacio Europeo de Educación Superior (EEES) desde 2003. El EEES es una iniciativa promovida por la Unión Europea que tiene como objetivo organizar el marco formativo internacional y armonizar los sistemas de educación superior de los países miembros de este espacio. El proyecto promueve unos valores comunes, la implementación de herramientas conjuntas y fortaleciendo sus mecanismos de garantía de calidad para potenciar la colaboración y movilidad entre estudiantes, investigadores y académicos.

Este título propio de **TECH Global University**, es un programa europeo de formación continua y actualización profesional que garantiza la adquisición de las competencias en su área de conocimiento, confiriendo un alto valor curricular al estudiante que supere el programa.

Título: **Curso Universitario en Psicología de la Interacción Social**

Modalidad: **online**

Duración: **12 semanas**

Acreditación: **12 ECTS**





## Curso Universitario Psicología de la Interacción Social

- » Modalidad: **online**
- » Duración: **6 semanas**
- » Titulación: **TECH Global University**
- » Acreditación: **6 ECTS**
- » Horario: **a tu ritmo**
- » Exámenes: **online**



# Curso Universitario

## Psicología de la Interacción Social