

Curso Universitario

Psicología de la Educación



Curso Universitario Psicología de la Educación

- » Modalidad: **online**
- » Duración: **6 semanas**
- » Titulación: **TECH Global University**
- » Acreditación: **6 ECTS**
- » Horario: **a tu ritmo**
- » Exámenes: **online**

Acceso web: www.techtitute.com/psicologia/curso-universitario/psicologia-educacion

Índice

01

Presentación

pág. 4

02

Objetivos

pág. 8

03

Estructura y contenido

pág. 12

04

Metodología

pág. 16

05

Titulación

pág. 24

01

Presentación

Esta completa formación representa una oportunidad única de conocer las últimas técnicas y novedades en psicología de la educación. Recopilados en un programa del más alto nivel, te llevará hasta la adquisición de las competencias que necesitas para ejercer como psicólogo en el ámbito educativo, con la seguridad de un especialista.

Un curso completo creado para profesionales de la psicología que buscan ejercer al más alto nivel con la competitividad de un especialista.





“

Este Curso ampliará tus horizontes como psicólogo y te permitirá crecer personal y profesionalmente”

Este Curso proporciona amplios conocimientos en modelos y técnicas avanzadas en Psicología Educativa. Para ello, contarás con un profesorado que destaca por su amplia experiencia profesional en los diferentes ámbitos en los que se desarrolla la psicología y en los distintos sectores de la población.

A lo largo de este programa, recorrerás los planteamientos actuales y más novedosos en la materia. Conocerás en profundidad los procesos y etapas principales del desarrollo psicológico a lo largo del ciclo vital en sus aspectos de normalidad y anormalidad.

No solo te llevaremos a través de los conocimientos teóricos que te ofrecemos, sino que te mostraremos otra manera de estudiar y aprender, más orgánica, más sencilla y más eficiente. Trabajaremos para mantenerte motivado y para crear en ti pasión por el aprendizaje, ayudándote a pensar y a desarrollar el pensamiento crítico.

Un paso de alto nivel que se convertirá en un proceso de mejora, no solo profesional, sino personal.

Este **Curso en Psicología de la Educación** contiene el programa académico más completo y actualizado del panorama universitario. Las características más destacadas de la formación son:

- ♦ El desarrollo de 100 casos prácticos presentados por expertos en Psicología Educativa.
- ♦ Sus contenidos gráficos, esquemáticos y eminentemente prácticos con los que están concebidos, recogen una información científica y práctica sobre aquellas disciplinas indispensables para el psicólogo.
- ♦ Las novedades e innovaciones de los diferentes campos de la psicología.
- ♦ Los ejercicios prácticos donde realizar el proceso de autoevaluación para mejorar el aprendizaje.
- ♦ El sistema interactivo de aprendizaje basado en algoritmos para la toma de decisiones sobre las situaciones planteadas.
- ♦ Su especial hincapié en metodologías de vanguardia.
- ♦ Las lecciones teóricas, preguntas al experto, foros de discusión de temas controvertidos y trabajos de reflexión individual.
- ♦ La disponibilidad de acceso a los contenidos desde cualquier dispositivo fijo o portátil con conexión a internet.



Una formación creada para profesionales que aspiran a la excelencia y que te permitirá adquirir nuevas competencias y estrategias de manera fluida y eficaz”

“

Accede al conocimiento profundo de la Psicología Educativa y sus múltiples implicaciones, en un completísimo Curso creado para impulsarte a otro nivel profesional”

Incluye un cuadro docente muy amplio de profesionales pertenecientes al ámbito de la psicología, que vierten en esta formación la experiencia de su trabajo, además de reconocidos especialistas de sociedades de referencia y universidades de prestigio.

Su contenido multimedia, elaborado con la última tecnología educativa, permitirá al profesional un aprendizaje situado y contextual, es decir, un entorno simulado que proporcionará un aprendizaje inmersivo programado para entrenarse ante situaciones reales.

El diseño de este programa se apoya en el Aprendizaje Basado en Problemas, mediante el cual el alumno deberá tratar de resolver las distintas situaciones de práctica profesional que se le planteen. Para ello, el profesional contará con la ayuda de un novedoso sistema de vídeo interactivo realizado por reconocidos expertos en el campo de la investigación.

Un diseño formativo de alto impacto creado para optimizar tu esfuerzo y convertirlo en resultados en el menor plazo posible.

Este Curso marca la diferencia entre un profesional con muchos conocimientos y un profesional de alta capacidad de intervención.



02

Objetivos

Este programa de Curso está orientado de manera que el psicólogo pueda adquirir las herramientas necesarias para desarrollarse en el área específica, conociendo las últimas tendencias y profundizando en aquellas cuestiones que configuran la vanguardia de esta área de conocimiento. Solo con la preparación adecuada, será capaz de llevar a cabo los objetivos marcados de manera satisfactoria.



“

*Si tu objetivo es mejorar en tu profesión,
adquirir una cualificación que te habilite para
competir entre los mejores, no busques más.
Esta formación dará el impulso que tu carrera
necesita”*



Objetivo general

Formar profesionales habilitados, con todos los conocimientos necesarios y la capacidad de intervención necesaria para trabajar en psicología de la educación.



Este Curso en Psicología de la Educación está dirigido a todos los psicólogos que quieren completar o reorientar su formación”





Objetivos específicos

- ♦ Identificar las características de los modelos teóricos de la Psicología de la Educación.
- ♦ Reconocer las funciones y limitaciones de los modelos teóricos de la Psicología de la Educación.
- ♦ Discriminar métodos de evaluación para cada una de las variables implicadas en el proceso de enseñanza aprendizaje.
- ♦ Identificar tratamientos específicos para cada una de variables implicadas en el proceso de enseñanza aprendizaje.
- ♦ Identificar los distintos campos de aplicación de la Psicología de la Educación. Describir los mecanismos para incidir en la calidad de vida de los individuos.
- ♦ Identificar los principios biológicos de las funciones psicológicas relacionadas con el desarrollo del individuo a lo largo de su vida. Discriminar dichos principios en función de principios educativos.

03

Estructura y contenido

La estructura de los contenidos ha sido diseñada por un equipo de profesionales en Psicología Educativa, conscientes de la relevancia de la actualidad de la formación para poder profundizar en el área de conocimiento y realizar publicaciones de calidad académica.





“

*Este Curso Online en Psicología Educativa
contiene el programa científico más
completo y actualizado del mercado”*

Módulo 1. Psicología de la Educación

- 1.1. Historia, concepto y tendencias actuales de la Psicología de la Educación
 - 1.1.1. Historia: inicio, nacimiento y consolidación de la Psicología de la Educación
 - 1.1.2. Problemática conceptual y diversidad epistemológica
 - 1.1.3. Metodología de la investigación educativa
- 1.2. Naturaleza, rasgos y enfoques del aprendizaje
 - 1.2.1. Introducción
 - 1.2.2. Metáforas del aprendizaje
 - 1.2.3. Conclusiones
- 1.3. Teorías conductistas e implicaciones en la educación
 - 1.3.1. Condicionamiento clásico en el contexto educativo
 - 1.3.2. Condicionamiento instrumental en el contexto educativo
 - 1.3.3. Condicionamiento operante en el contexto educativo
 - 1.3.4. Aprendizaje social de Bandura
 - 1.3.5. Técnicas de modificación de conducta en función de los condicionamientos
- 1.4. Teorías del procesamiento de la información
 - 1.4.1. Inicios, centros de influencia y periodo de consolidación
 - 1.4.2. Teoría del control adaptativo del pensamiento
 - 1.4.3. Teoría de los esquemas
 - 1.4.4. Teoría del procesamiento de la información
- 1.5. Teorías cognitivas del aprendizaje
 - 1.5.1. Teorías clásicas
 - 1.5.2. Teorías actuales
 - 1.5.3. Implicaciones en el contexto educativo actual
- 1.6. Inteligencia
 - 1.6.1. Conceptualización
 - 1.6.2. Teorías del enfoque psicométrico
 - 1.6.3. Instrumentos de evaluación
 - 1.6.4. Teorías cognitivas/ actuales
 - 1.6.5. Teorías actuales





- 1.6.6. Modelo de Feuerstein
- 1.6.7. Teoría triárquica de Sternberg
- 1.6.8. Teoría de las inteligencias múltiples de Gardner
- 1.6.9. Inteligencia emocional de Salovey, Mayer y Caruso
- 1.6.10. Instrumentos de evaluación
- 1.6.11. Programas de intervención
- 1.7. Estilos de aprendizaje y pensamiento
 - 1.7.1. Conceptualización
 - 1.7.2. Tipologías, rasgos y criterios diferenciales
 - 1.7.3. Instrumentos de evaluación
- 1.8. Motivación y aprendizaje escolar
 - 1.8.1. Conceptualización y modelos explicativos de la motivación
 - 1.8.2. Tipos de motivación
 - 1.8.3. Metas académicas
 - 1.8.4. Motivación de logro
 - 1.8.5. Instrumentos de evaluación
 - 1.8.6. Modelos de intervención
- 1.9. Creatividad Aproximación conceptual
 - 1.9.1. Modelos clásicos
 - 1.9.2. Modelos actuales
 - 1.9.3. Instrumentos de evaluación
 - 1.9.4. Aplicaciones en el contexto educativo
- 1.10. Relaciones interpersonales y habilidades sociales
 - 1.10.1. Procesos de grupo en el aula
 - 1.10.2. Dinámicas de aula
 - 1.10.3. Conclusiones

04

Metodología

Esta formación te ofrece una forma diferente de aprender. Nuestra metodología se desarrolla a través de una forma de aprendizaje de forma cíclica: el relearning. Este sistema de enseñanza es utilizado en las facultades de medicina más prestigiosas del mundo y se ha considerado uno de los más eficaces por publicaciones de gran relevancia como el **New England Journal of Medicine**.





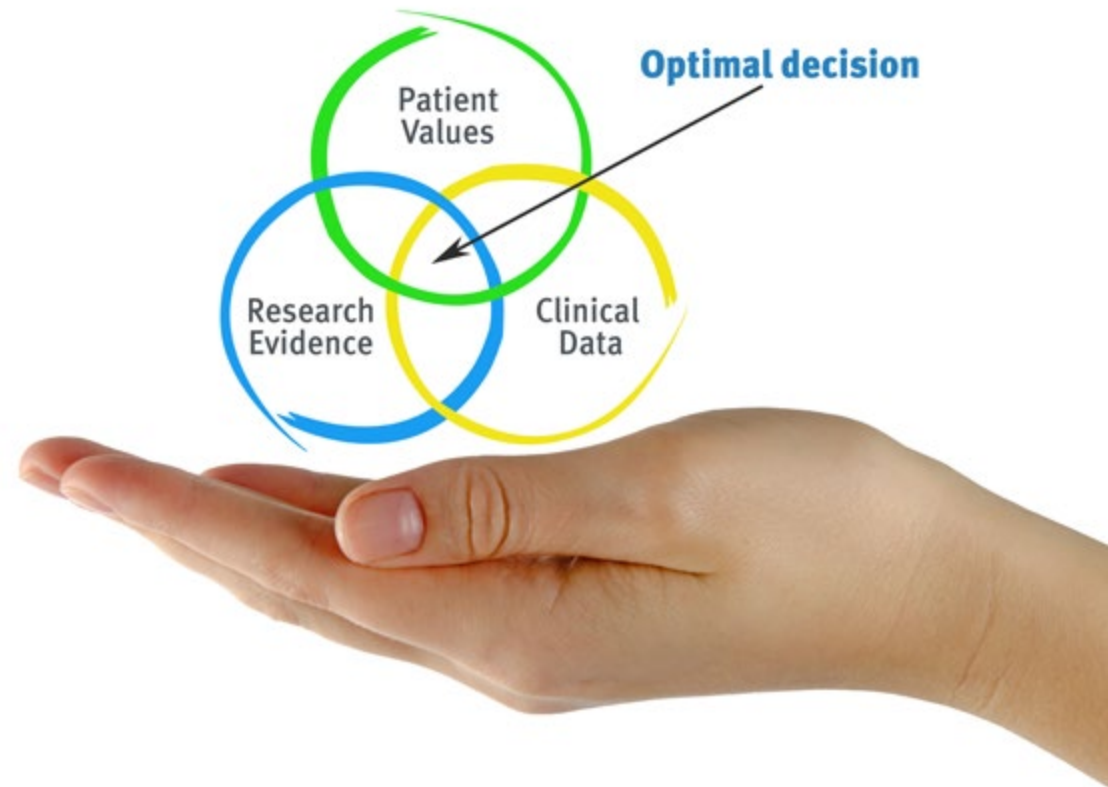
“

Descubre el Relearning, un sistema que abandona el aprendizaje lineal convencional, para llevarte a través de sistemas cíclicos de enseñanza: una forma de aprender que ha demostrado su enorme eficacia, especialmente en las materias que requieren memorización”

Ante una determinada situación, ¿qué haría usted? A lo largo de estos meses, el profesional se enfrentará a múltiples casos simulados, en los que deberá investigar, establecer hipótesis y, finalmente, resolver la situación. Este método hace que los especialistas aprendan mejor, ya que aceptan más responsabilidad y se acercan a la realidad de su futuro profesional.



El relearning te permitirá aprender con menos esfuerzo y más rendimiento, implicándote más en tu formación, desarrollando el espíritu crítico, la defensa de argumentos y el contraste de opiniones: una ecuación directa al éxito”



El caso clínico es la presentación comentada de un paciente, o grupo de pacientes, que se convierte en «caso», en un ejemplo o modelo que ilustra algún componente clínico peculiar, bien por su poder docente, bien por su singularidad o rareza. Es esencial que el caso se apoye en la vida profesional actual, intentando recrear los condicionantes reales en la práctica profesional.

La eficacia del método se justifica con cuatro logros fundamentales:

01

Los alumnos que siguen este método no solo consiguen la asimilación de conceptos, sino un desarrollo de su capacidad mental mediante ejercicios de evaluación de situaciones reales y aplicación de conocimientos.

02

El aprendizaje se concreta de una manera sólida, en capacidades prácticas, que permiten al alumno una mejor integración en el mundo real.

03

Se consigue una asimilación más sencilla y eficiente de las ideas y conceptos, gracias al planteamiento de situaciones que han surgido de la realidad.

04

La sensación de eficiencia del esfuerzo invertido se convierte en un estímulo muy importante para el alumnado, que se traduce en un interés mayor en los aprendizajes y un incremento del tiempo dedicado a trabajar en el curso.



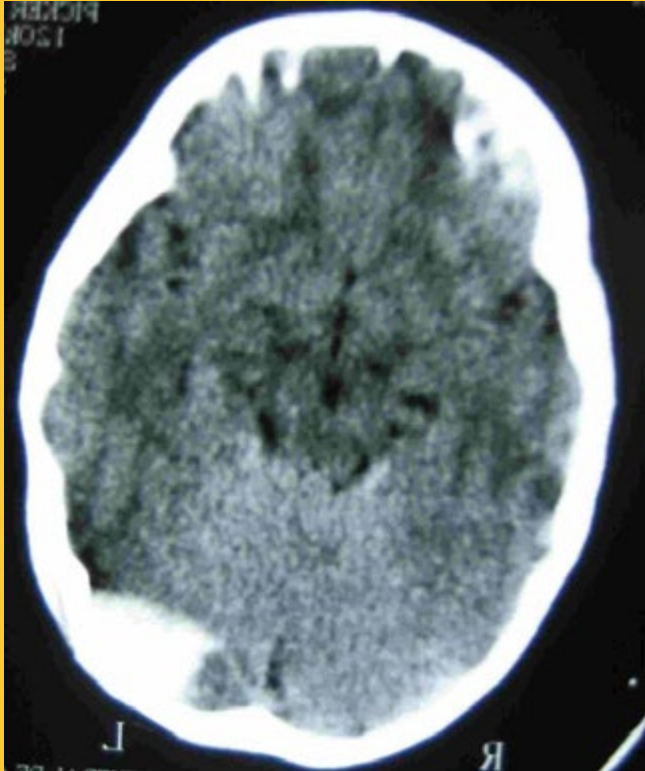


El alumno podrá aprender con las ventajas del acceso a entornos simulados de aprendizaje y el planteamiento de aprendizaje por observación, Learning from an Expert”

Un sistema inmersivo de transmisión de conocimientos, a través de la participación en la resolución de problemas reales, apoyado en la mejor tecnología audiovisual del mercado docente.

El aprendizaje con el método Relearning te permitirá, además de aprender y consolidar lo aprendido de una manera más eficaz, conseguir tus metas formativas con más velocidad y menos esfuerzo.





Situado a la vanguardia pedagógica mundial, el método Relearning ha conseguido mejorar los niveles de satisfacción global de los profesionales que finalizan sus estudios con respecto a los indicadores de calidad de la mejor universidad online en habla hispana. Se valoraron, como muy positivos, la calidad docente, la calidad de los materiales, la estructura del curso y los objetivos conseguidos.

Con más de 150.000 profesionales formados en esta metodología y un nivel de satisfacción de 8.01 a nivel internacional, el relearning ha demostrado estar a la altura de los más exigentes entornos de evaluación.

En nuestro sistema, el aprendizaje no es un proceso lineal, sino que sucede en espiral (aprendemos, desaprendemos, olvidamos y reaprendemos). Por eso, combinamos cada uno de estos elementos de forma concéntrica.

Más de 150.000 profesionales han sido formados a través de esta metodología, alcanzando un éxito sin precedentes. Todo ello en un entorno de alta exigencia, con los más elevados estándares de evaluación y de seguimiento.

Esta formación se apoyará, sobre todo, en la experiencia. Un proceso en el que poner a prueba los conocimientos que irás adquiriendo, consolidándolos y mejorándolos paulatinamente.

En este curso tendrás acceso a los mejores materiales educativos, preparados a conciencia para ti:



Material de estudio

Todos los contenidos didácticos son creados por los especialistas que van a impartir el curso, específicamente para él, de manera que el desarrollo didáctico sea realmente específico y concreto.

Estos contenidos son aplicados después al formato audiovisual que creará nuestra manera de trabajo online, con las técnicas más novedosas que nos permiten ofrecerte una gran calidad, en cada una de las piezas que pondremos a tu servicio.



Técnicas y procedimientos en vídeo

Te acercamos a las técnicas más novedosas, a los últimos avances educativos, al primer plano de la actualidad educativa. Todo esto, en primera persona, con el máximo rigor, explicado y detallado para tu asimilación y comprensión. Y lo mejor, puedes verlos las veces que quieras.



Resúmenes interactivos

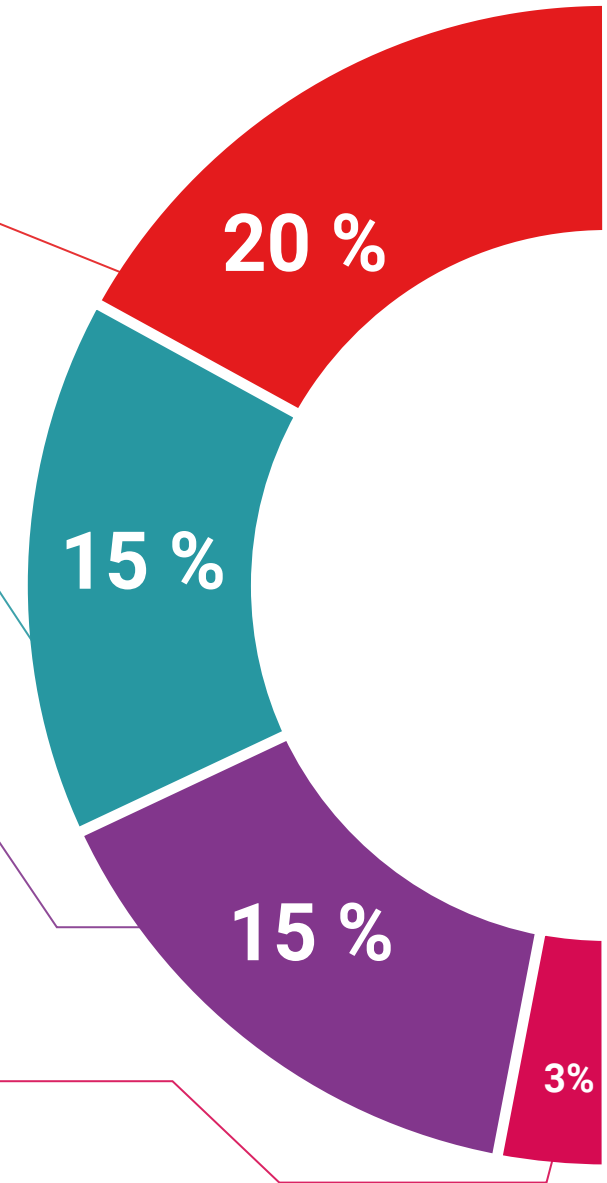
Presentamos los contenidos de manera atractiva y dinámica en píldoras multimedia que incluyen audio, vídeos, imágenes, esquemas y mapas conceptuales con el fin de afianzar el conocimiento. Este sistema exclusivo de formación para la presentación de contenidos multimedia fue premiado por Microsoft como "Caso de éxito en Europa".

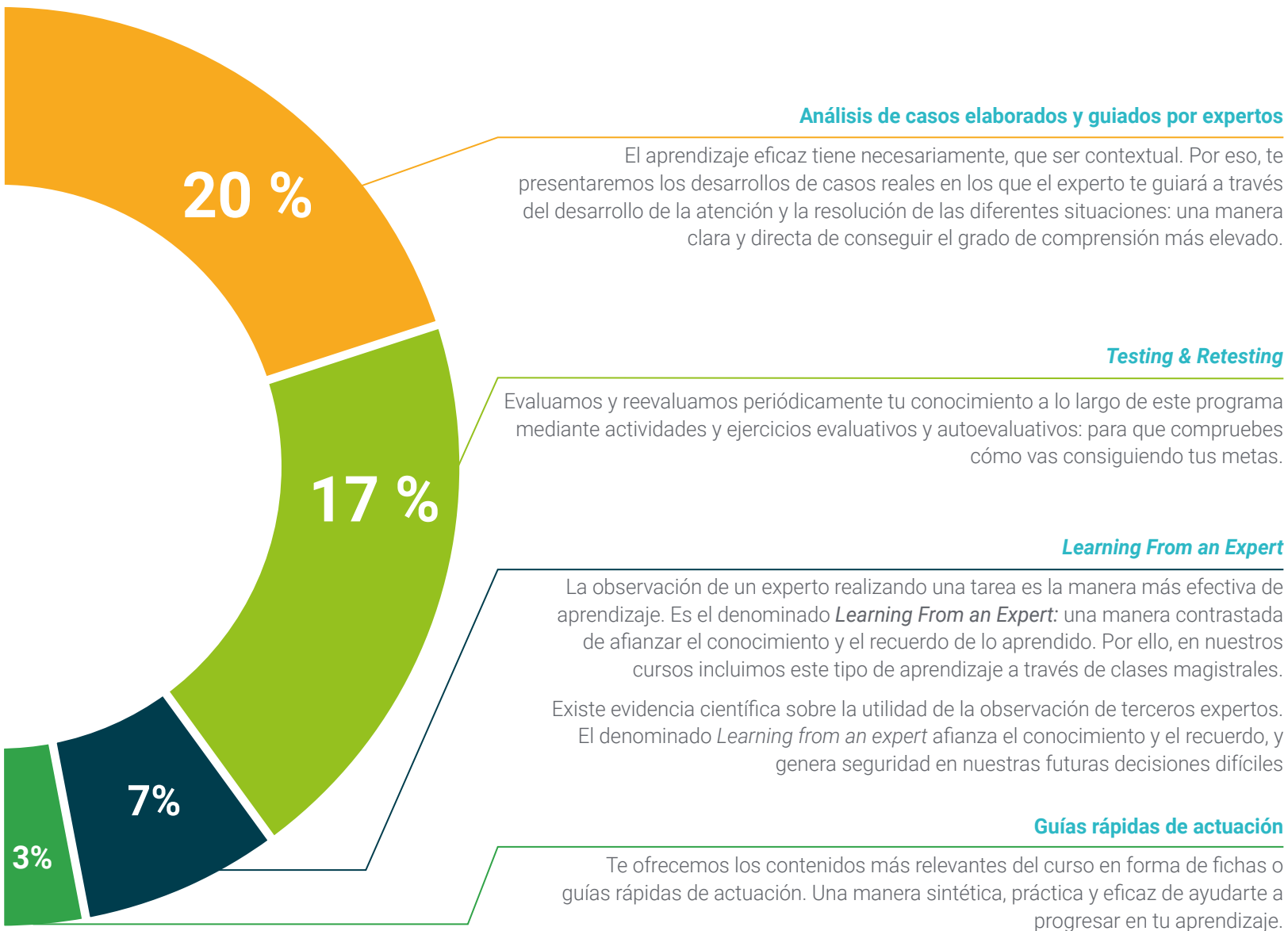


Lecturas complementarias

La participación en este curso te dará acceso a una biblioteca virtual en la que podrás complementar y mantener actualizada tu formación mediante los últimos artículos en el tema, documentos de consenso, guías internacionales...

Un recurso inestimable que podrás utilizar incluso cuando termines tu período de formación con nosotros.





05

Titulación

El Curso Universitario en Psicología de la Educación garantiza, además de la capacitación más rigurosa y actualizada, el acceso a un título de Curso Universitario expedido por TECH Global University.



“

Incluye en tu formación un título de Curso Universitario en Psicología de la Educación: Un paso de gigante en tu competitividad en el sector”

Este programa te permitirá obtener el título propio de **Curso Universitario en Psicología de la Educación** avalado por **TECH Global University**, la mayor Universidad digital del mundo.

TECH Global University, es una Universidad Oficial Europea reconocida públicamente por el Gobierno de Andorra (*boletín oficial*). Andorra forma parte del Espacio Europeo de Educación Superior (EEES) desde 2003. El EEES es una iniciativa promovida por la Unión Europea que tiene como objetivo organizar el marco formativo internacional y armonizar los sistemas de educación superior de los países miembros de este espacio. El proyecto promueve unos valores comunes, la implementación de herramientas conjuntas y fortaleciendo sus mecanismos de garantía de calidad para potenciar la colaboración y movilidad entre estudiantes, investigadores y académicos.

Este título propio de **TECH Global University**, es un programa europeo de formación continua y actualización profesional que garantiza la adquisición de las competencias en su área de conocimiento, confiriendo un alto valor curricular al estudiante que supere el programa.

Título: **Curso Universitario en Psicología de la Educación**

Modalidad: **online**

Duración: **6 semanas**

Acreditación: **6 ECTS**





Curso Universitario Psicología de la Educación

- » Modalidad: **online**
- » Duración: **6 semanas**
- » Titulación: **TECH Global University**
- » Acreditación: **6 ECTS**
- » Horario: **a tu ritmo**
- » Exámenes: **online**

Curso Universitario

Psicología de la Educación



tech global
university