

# Diplomado

## Orientación Vocacional y Profesional para la Inclusión





**tech** universidad  
tecnológica

## Diplomado

### Orientación Vocacional y Profesional para la Inclusión

- » Modalidad: online
- » Duración: 8 semanas
- » Titulación: TECH Universidad Tecnológica
- » Horario: a tu ritmo
- » Exámenes: online

Acceso web: [www.techtitute.com/psicologia/curso-universitario/orientacion-vocacional-profesional-inclusion](http://www.techtitute.com/psicologia/curso-universitario/orientacion-vocacional-profesional-inclusion)

# Índice

01

Presentación

---

*pág. 4*

02

Objetivos

---

*pág. 8*

03

Dirección del curso

---

*pág. 12*

04

Estructura y contenido

---

*pág. 16*

05

Metodología

---

*pág. 20*

06

Titulación

---

*pág. 28*

# 01

# Presentación

Conocer las vías más novedosas que existen en el campo de intervención de la orientación vocacional y profesional en el ámbito de la inclusión, es prioritario para dotar al alumnado con diversidad funcional de una visión más amplia de las posibilidades reales de integración en el mundo laboral. Este programa es la herramienta más completa en este campo, pues reúne temas de interés general y los desarrolla mediante dinámicas y materiales audiovisuales, además que son impartidos por especialistas de distintas disciplinas que unen su conocimiento para brindárselo al estudiante.







“

*Adquiere los protocolos, la información y las herramientas más actualizadas para realizar la orientación vocacional y profesional en el ámbito de la inclusión”*

Con este Diplomado el profesional de la psicología podrá aprender los recursos y herramientas más necesarias para realizar la orientación en el ámbito de la inclusión.

El profesional adquirirá nuevas habilidades en aula y una nueva perspectiva sobre cómo enfocar la orientación. Los recursos que el profesional encontrará en el Diplomado le permitirán obtener mejores resultados a medio y largo plazo, tanto en la decisión vocacional como en la preparación para la vida laboral de sus alumnos.

Tanto las actividades propuestas como los enfoques innovadores de orientación que encontrará, le permitirán al alumno mejorar en sus competencias profesionales y en los resultados de su departamento en el centro de inclusión.

Esta titulación hace que los profesionales de este campo aumenten su capacidad de éxito, lo que revierte en una mejor praxis y actuación que repercutirá directamente en el la consejería que ofrezcan desde su enfoque inclusivo.

Este **Diplomado en Orientación Vocacional y Profesional para la Inclusión** contiene el programa más completo y actualizado del mercado. Las características más destacadas son:

- ♦ Desarrollo de más de 75 casos prácticos presentados por expertos en Orientación Vocacional y Profesional para la Inclusión.
- ♦ Sus contenidos gráficos, esquemáticos y eminentemente prácticos con los que están concebidos, recogen una información científica y práctica sobre aquellas disciplinas indispensables para el ejercicio profesional
- ♦ Novedades sobre Orientación Vocacional y Profesional para la Inclusión
- ♦ Contiene ejercicios prácticos donde realizar el proceso de autoevaluación para mejorar el aprendizaje
- ♦ Sistema interactivo de aprendizaje basado en algoritmos para la toma de decisiones sobre las situaciones planteadas
- ♦ Con especial hincapié en metodologías basadas en la evidencia en Orientación Vocacional y Profesional para la Inclusión
- ♦ Todo esto se complementará con lecciones teóricas, preguntas al experto, foros de discusión de temas controvertidos y trabajos de reflexión individual
- ♦ Disponibilidad de los contenidos desde cualquier dispositivo fijo o portátil con conexión a internet



*Este programa te ayudará en la consejería del estudiante o paciente especial, puesto que aprenderás sobre la orientación vocacional y profesional”*

“ *Una capacitación creada por profesionales que te impulsarán a la excelencia y que te permitirá adquirir nuevas competencias y estrategias de manera fluida y eficaz”*

Incluye en su cuadro docente profesionales pertenecientes al ámbito de la Orientación Vocacional y Profesional para la Inclusión, que vierten en esta capacitación la experiencia de su trabajo, además de reconocidos especialistas pertenecientes a sociedades de referencia y universidades de prestigio.

Gracias a su contenido multimedia elaborado con la última tecnología educativa, permitirán al profesional un aprendizaje situado y contextual, es decir, un entorno simulado que proporcionará un aprendizaje inmersivo programado para entrenarse ante situaciones reales.

El diseño de este programa se centra en el Aprendizaje Basado en Problemas, mediante el cual el profesional deberá tratar de resolver las distintas situaciones de práctica profesional que se le planteen a lo largo del programa. Para ello, el profesional contará con la ayuda de un novedoso sistema de vídeo interactivo realizado por reconocidos expertos en el campo de la Orientación Vocacional y Profesional para la Inclusión y con gran experiencia docente.

*Conviértete en una herramienta clave para impulsar la sociedad inclusiva del futuro.*

*Da un impulso a tu competitividad con este Diplomado y colócate en los primeros puestos en el mercado laboral.*



# 02

## Objetivos

Los objetivos de este programa se han establecido como guía de desarrollo de toda la titulación, con la misión concreta de ofrecer al alumno una experiencia académica, que le impulse a llevar su carrera hasta los más altos estándares de calidad. De esta forma, a medida que el profesional vaya superando los obstáculos que le supone el programa, desarrollará competencias que le permitan alcanzar todas sus metas cuando se enfrente al campo laboral.







“

*Un Diplomado completo, que te permitirá aprender cómo trabajar la orientación vocacional y profesional en el ámbito de la inclusión, con acierto y seguridad”*



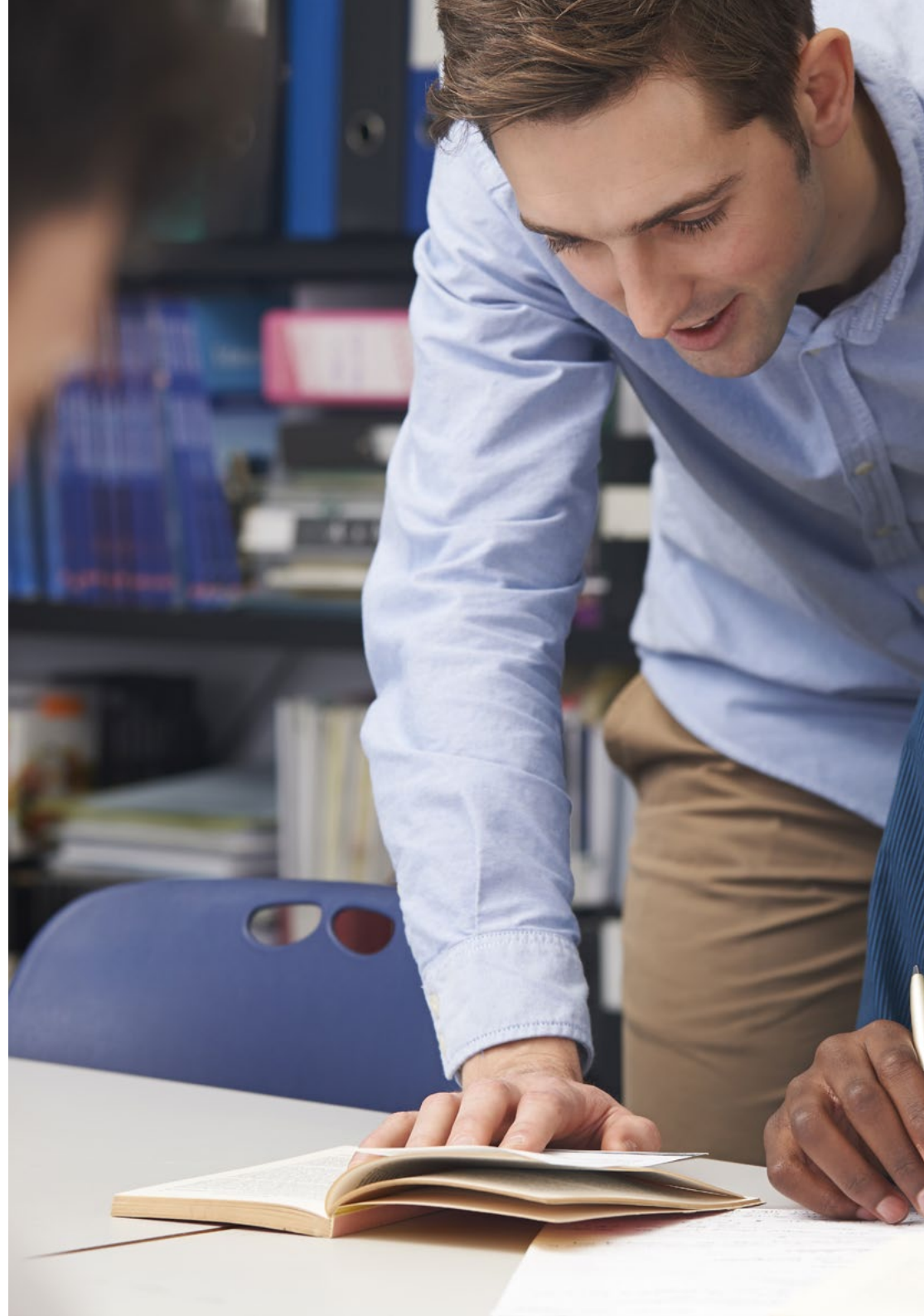
## Objetivos generales

---

- Adquirir los conocimientos necesarios para actuar como soporte y apoyo a la toma de decisiones de los alumnos en cuanto a su vocación y su orientación vocacional.
- Actuar de manera ajustada en los diferentes contextos personales del alumnado
- Conocer las estrategias de orientación más eficaces y útiles

“

*Un Diplomado de alta intensidad que te capacitará e impulsará tu perfil hasta lo más alto del sector profesional”*







## Objetivos específicos

---

- ♦ Conocer las actuaciones para la orientación profesional para personas con TDAH
- ♦ Conocer las actuaciones para la orientación profesional para personas con TEA
- ♦ Disponer de herramientas para orientar a las personas según sus necesidades y potencialidades
- ♦ Conocer la oferta educativa existente para una orientación adecuada
- ♦ Disponer de un programa de orientación para la búsqueda de empleo para personas con diversidad funcional
- ♦ Conocer la experiencia de orientación a través de dos casos prácticos

03

# Dirección del curso

El programa incluye en su cuadro docente especialistas de referencia en Orientación Vocacional y Profesional para la Inclusión, que vierten en esta capacitación la experiencia de su trabajo. Además participan, en su diseño y elaboración, otros especialistas de reconocido prestigio que completan el programa de un modo interdisciplinar.





*Aprende de profesionales de referencia, los últimos avances en los procedimientos en el ámbito de la Orientación Vocacional y Profesional para la Inclusión”*



## Dirección



### Dña. Jiménez Romero, Yolanda

- ♦ Asesora pedagógica y colaboradora externa educativa
- ♦ Coordinadora Académica Campus Universitario Online
- ♦ Directora Territorial del Instituto Extremeño-Castilla la Mancha de Altas Capacidades
- ♦ Creación de Contenidos Educativos INTEF. Ministerio de Educación y Ciencia
- ♦ Grado de Educación Primaria Mención en Inglés
- ♦ Psicopedagogía. Universidad Internacional de Valencia
- ♦ Máster en Neuropsicología de las Altas Capacidades
- ♦ Máster en Inteligencia Emocional. Especialista en PNL



### Dña. García Camarena, Carmen

- ♦ Psicóloga experta en RRHH y orientación laboral
- ♦ Gerente de *Step by Step*
- ♦ Gerente de Empleo y Desarrollo en McDonald's Corporación
- ♦ Gerente de RRHH en Industrias Cárnicas Tello
- ♦ Licenciada en Psicología por la Universidad de Salamanca
- ♦ Máster en RRHH y Técnicas Grupales



## Profesores

### D. Maroto, José María

- ◆ Consultor especializado en Coaching, Gestión del cambio, Motivación, Inteligencia Emocional y Liderazgo
- ◆ Profesor especializado en procesos de Innovación y Bigdata
- ◆ Experto en aprendizaje conferenciante y escritor de artículos
- ◆ Ingeniero Informático por la Universidad Pontificia de Comillas

“

*Aprovecha la oportunidad para conocer los últimos avances en esta materia para aplicarla a tu práctica diaria”*

# 04

## Estructura y contenido

La estructura de los contenidos ha sido diseñada por un equipo de profesionales de los mejores centros educativos y universidades del territorio nacional, conscientes de la relevancia de la actualidad de la capacitación para poder intervenir en la capacitación y acompañamiento de los alumnos con alta capacidad, y comprometidos con la enseñanza de calidad mediante las nuevas tecnologías educativas.







“

*Un temario completo que te llevará de manera progresiva y completa a la adquisición de los conocimientos más actualizados de la Orientación Vocacional y Profesional para la Inclusión”*

## Módulo 1. Orientar para incluir. La Orientación Vocacional y Profesional para la Inclusión

- 1.1. Marco teórico: concepto de diversidad, inclusión y Orientación inclusiva
  - 1.1.1. De la educación especial a la atención a la diversidad
  - 1.1.2. De la atención a la diversidad a la educación inclusiva
  - 1.1.3. La atención a la diversidad en el marco de la Unión Europea
  - 1.1.4. Concepto de diversidad desde la óptica de la empleabilidad
  - 1.1.5. Concepto de inclusión educativa y laboral
  - 1.1.6. Legislación educativa en España respecto a la inclusión educativa
  - 1.1.7. Orientación inclusiva, un proceso a lo largo de la vida
  - 1.1.8. Orientación inclusiva, escuela, trabajo y entorno
  - 1.1.9. Orientación inclusiva, necesidades diferenciadas
  - 1.1.10. Claves para una Orientación inclusiva
- 1.2. Conocimiento de los diferentes perfiles de la diversidad para la Orientación
  - 1.2.1. La respuesta educativa a la diversidad
  - 1.2.2. Adaptaciones curriculares para la obtención del título de educación secundaria obligatoria
  - 1.2.3. Conocer la diversidad de los procesos cognitivos, emocionales y afectivos en los que se sustenta el aprendizaje
  - 1.2.4. Plan de atención a la diversidad e inclusión educativa
  - 1.2.5. Alumnado con trastorno por déficit de atención e hiperactividad
  - 1.2.6. Alumnado con trastorno del espectro autista
  - 1.2.7. Alumnado con dificultades de aprendizaje (dislexia, disortografía etc.)
  - 1.2.8. Alumnado con discapacidad intelectual
  - 1.2.9. Alumnado con trastornos mentales
  - 1.2.10. Alumnado con discapacidades sensoriales
- 1.3. La diversidad funcional mirada desde sus potencialidades
  - 1.3.1. Definición diversidad funcional
  - 1.3.2. Tipos de diversidad funcional
  - 1.3.3. Identidad y diversidad funcional intelectual
  - 1.3.4. Educación Inclusiva y enseñanza superior desde la mirada de estudiantes con diversidad funcional
  - 1.3.5. Capacitación socio laboral de los alumnos con diversidad funcional
  - 1.3.6. El papel de la formación profesional en la inclusión socio laboral de jóvenes con diversidad funcional intelectual
  - 1.3.7. Indicadores para identificar las potencialidades de las personas con diversidad funcional
  - 1.3.8. La inclusión laboral de las personas con diversidad funcional
  - 1.3.9. La Orientación profesional para el alumnado con diversidad funcional en el bachillerato
  - 1.3.10. La Orientación profesional para el alumnado con diversidad funcional en la universidad
- 1.4. Actuaciones generales en la Orientación profesional ante el alumnado con diferentes dificultades: TDAH, TEA, dislexia etc.
  - 1.4.1. Iniciación prevocacional
  - 1.4.2. Decisión e implicación vocacional
  - 1.4.3. Procesos de decisión vocacional
  - 1.4.4. Dificultad y la presión
  - 1.4.5. Asesoramiento profesional
  - 1.4.6. Conocimiento del mercado
  - 1.4.7. Estrategias de toma de decisiones
  - 1.4.8. Facilitar el conocimiento de sí mismo/a y la capacidad de elección
  - 1.4.9. Ofrecer información al aprendiz y a las familias
  - 1.4.10. Fomentar los intereses personales
- 1.5. Herramientas para la Orientación inclusiva
  - 1.5.1. Cómo orientar a personas con dificultades de aprendizaje
  - 1.5.2. Orientación profesional para personas con necesidades específicas de apoyo educativo (TEA, TDAH, Dislexia etc.)
  - 1.5.3. Orientación profesional para personas con diversidad funcional intelectual
  - 1.5.4. Orientación profesional para personas con diversidad funcional sensorial
  - 1.5.5. Orientación profesional para personas en condiciones de vulnerabilidad social
  - 1.5.6. Orientación profesional para personas con trastornos mentales
  - 1.5.7. Elaboración del currículo atendiendo a la diversidad
  - 1.5.8. La entrevista laboral para personas con diversidad funcional
  - 1.5.9. Campos profesionales
  - 1.5.10. Grupos vocacionales



- 1.6. Oferta educativa e itinerarios educativos y profesionales atendiendo a la diversidad
  - 1.6.1. Itinerarios educativos y profesionales para orientar a personas con dificultades
  - 1.6.2. Programas para la mejora del aprendizaje y el rendimiento
  - 1.6.3. Programas de refuerzo en 4º ESO
  - 1.6.4. Formación profesional básica
  - 1.6.5. Formación profesional básica de educación especial
  - 1.6.6. Programas de cualificación profesional
  - 1.6.7. Programas de Garantía juvenil
  - 1.6.8. Formación ocupacional para personas con diversidad funcional
  - 1.6.9. Centro especial empleo
  - 1.6.10. Centro ocupacional
- 1.7. Programa de Orientación profesional para la diversidad en educación secundaria
  - 1.7.1. Evaluación de necesidades
    - 1.7.2. Fundamentación del programa
    - 1.7.3. Objetivos del programa
    - 1.7.4. Contenidos del programa
    - 1.7.5. Metodología del programa
    - 1.7.6. Recursos del programa
    - 1.7.7. Temporalización del programa
    - 1.7.8. Evaluación del programa
    - 1.7.9. Aplicación del programa
    - 1.7.10. Síntesis del programa
- 1.8. Programa para la búsqueda de empleo: Empleo personalizado para personas con diversidad funcional
  - 1.8.1. Concepto de empleo personalizado
  - 1.8.2. Empleo personalizado, la evolución del empleo con apoyo
  - 1.8.3. Mercado laboral
  - 1.8.4. Recursos de Orientación y búsqueda de empleo
  - 1.8.5. Empleo en internet
  - 1.8.6. Habilidades laborales
  - 1.8.7. Habilidades sociales
  - 1.8.8. Habilidades de planificación
  - 1.8.9. Centros especiales de empleo
  - 1.8.10. El papel de las empresas
- 1.9. Itinerarios de formación ocupacional para la atención a la diversidad
  - 1.9.1. Desempleo de personas con discapacidad
  - 1.9.2. Formación profesional para el empleo
  - 1.9.3. Talleres de empleo
  - 1.9.4. Inserción laboral de personas con discapacidad
  - 1.9.5. Habilitación laboral de personas con discapacidad
  - 1.9.6. Servicios ocupacionales de inserción
  - 1.9.7. Formación pre laboral
  - 1.9.8. Formación continua
  - 1.9.9. Formación ocupacional a distancia
  - 1.9.10. Servicios públicos de empleo que atienden a la diversidad
- 1.10. Estudios de casos. Caso Práctico: Programa de Orientación profesional para un alumno con TDAH y/o TEA
  - 1.10.1. Alumno TEA
  - 1.10.2. Experiencia educativa
  - 1.10.3. Orientación académica
  - 1.10.4. Orientación profesional
  - 1.10.5. Inserción laboral
  - 1.10.6. Formación ocupacional y continua
  - 1.10.7. Alumno con TDAH
  - 1.10.8. Experiencia educativa
  - 1.10.9. Orientación académica
  - 1.10.10. Orientación profesional
  - 1.10.11. Inserción laboral
  - 1.10.12. Formación ocupacional y continua



*Nuestro programa de estudios ha sido diseñado pensando en la eficacia docente: para que aprendas más deprisa, de manera más estimulante y de forma más permanente”*

05

# Metodología

Este programa de capacitación ofrece una forma diferente de aprender. Nuestra metodología se desarrolla a través de un modo de aprendizaje de forma cíclica: ***el Relearning***.

Este sistema de enseñanza es utilizado, por ejemplo, en las facultades de medicina más prestigiosas del mundo y se ha considerado uno de los más eficaces por publicaciones de gran relevancia como el ***New England Journal of Medicine***.



“

*Descubre el Relearning, un sistema que abandona el aprendizaje lineal convencional para llevarte a través de sistemas cíclicos de enseñanza: una forma de aprender que ha demostrado su enorme eficacia, especialmente en las materias que requieren memorización”*

## En TECH empleamos el Método del Caso

Ante una determinada situación, ¿qué debería hacer un profesional? A lo largo del programa, los estudiantes se enfrentarán a múltiples casos clínicos simulados, basados en pacientes reales en los que deberán investigar, establecer hipótesis y, finalmente, resolver la situación. Existe abundante evidencia científica sobre la eficacia del método. Los especialistas aprenden mejor, más rápido y de manera más sostenible en el tiempo.

*Con TECH el psicólogo experimenta una forma de aprender que está moviendo los cimientos de las universidades tradicionales de todo el mundo.*



Según el Dr. Gérvas, el caso clínico es la presentación comentada de un paciente, o grupo de pacientes, que se convierte en «caso», en un ejemplo o modelo que ilustra algún componente clínico peculiar, bien por su poder docente, bien por su singularidad o rareza. Es esencial que el caso se apoye en la vida profesional actual, intentando recrear los condicionantes reales en la práctica profesional del psicólogo.



“

*¿Sabías que este método fue desarrollado en 1912, en Harvard, para los estudiantes de Derecho? El método del caso consistía en presentarles situaciones complejas reales para que tomaran decisiones y justificasen cómo resolverlas. En 1924 se estableció como método estándar de enseñanza en Harvard”*

#### La eficacia del método se justifica con cuatro logros fundamentales:

1. Los psicólogos que siguen este método no solo consiguen la asimilación de conceptos, sino un desarrollo de su capacidad mental, mediante ejercicios de evaluación de situaciones reales y aplicación de conocimientos.
2. El aprendizaje se concreta de una manera sólida en capacidades prácticas que permiten al psicólogo una mejor integración del conocimiento a la práctica clínica.
3. Se consigue una asimilación más sencilla y eficiente de las ideas y conceptos, gracias al planteamiento de situaciones que han surgido de la realidad.
4. La sensación de eficiencia del esfuerzo invertido se convierte en un estímulo muy importante para el alumnado, que se traduce en un interés mayor en los aprendizajes y un incremento del tiempo dedicado a trabajar en el curso.





## Relearning Methodology

TECH aúna de forma eficaz la metodología del Estudio de Caso con un sistema de aprendizaje 100% online basado en la reiteración, que combina 8 elementos didácticos diferentes en cada lección.

Potenciamos el Estudio de Caso con el mejor método de enseñanza 100% online: el Relearning.

*El psicólogo aprenderá mediante casos reales y resolución de situaciones complejas en entornos simulados de aprendizaje. Estos simulacros están desarrollados a partir de softwares de última generación que permiten facilitar el aprendizaje inmersivo.*



Situado a la vanguardia pedagógica mundial, el método Relearning ha conseguido mejorar los niveles de satisfacción global de los profesionales que finalizan sus estudios, con respecto a los indicadores de calidad de la mejor universidad online en habla hispana (Universidad de Columbia).

Con esta metodología se han capacitado más de 150.000 psicólogos con un éxito sin precedentes en todas las especialidades clínicas. Nuestra metodología pedagógica está desarrollada en un entorno de máxima exigencia, con un alumnado universitario de un perfil socioeconómico alto y una media de edad de 43,5 años.

*El Relearning te permitirá aprender con menos esfuerzo y más rendimiento, implicándote más en tu capacitación, desarrollando el espíritu crítico, la defensa de argumentos y el contraste de opiniones: una ecuación directa al éxito.*

En nuestro programa, el aprendizaje no es un proceso lineal, sino que sucede en espiral (aprender, desaprender, olvidar y reaprender). Por eso, se combinan cada uno de estos elementos de forma concéntrica.

La puntuación global que obtiene nuestro sistema de aprendizaje es de 8.01, con arreglo a los más altos estándares internacionales.



Este programa ofrece los mejores materiales educativos, preparados a conciencia para los profesionales:



#### Material de estudio

Todos los contenidos didácticos son creados por los especialistas que van a impartir el curso, específicamente para él, de manera que el desarrollo didáctico sea realmente específico y concreto.

Estos contenidos son aplicados después al formato audiovisual, para crear el método de trabajo online de TECH. Todo ello, con las técnicas más novedosas que ofrecen piezas de gran calidad en todos y cada uno los materiales que se ponen a disposición del alumno.



#### Últimas técnicas y procedimientos en vídeo

TECH acerca al alumno las técnicas más novedosas, los últimos avances educativos y al primer plano de la actualidad en psicología. Todo esto, en primera persona, con el máximo rigor, explicado y detallado para contribuir a la asimilación y comprensión del estudiante. Y lo mejor de todo, pudiéndolo ver las veces que quiera.



#### Resúmenes interactivos

El equipo de TECH presenta los contenidos de manera atractiva y dinámica en píldoras multimedia que incluyen audios, vídeos, imágenes, esquemas y mapas conceptuales con el fin de afianzar el conocimiento.

Este exclusivo sistema educativo para la presentación de contenidos multimedia fue premiado por Microsoft como "Caso de éxito en Europa".



#### Lecturas complementarias

Artículos recientes, documentos de consenso y guías internacionales, entre otros. En la biblioteca virtual de TECH el estudiante tendrá acceso a todo lo que necesita para completar su capacitación.





**Análisis de casos elaborados y guiados por expertos**

El aprendizaje eficaz tiene, necesariamente, que ser contextual. Por eso, TECH presenta los desarrollos de casos reales en los que el experto guiará al alumno a través del desarrollo de la atención y la resolución de las diferentes situaciones: una manera clara y directa de conseguir el grado de comprensión más elevado.



**Testing & Retesting**

Se evalúan y reevalúan periódicamente los conocimientos del alumno a lo largo del programa, mediante actividades y ejercicios evaluativos y autoevaluativos para que, de esta manera, el estudiante compruebe cómo va consiguiendo sus metas.



**Clases magistrales**

Existe evidencia científica sobre la utilidad de la observación de terceros expertos. El denominado Learning from an Expert afianza el conocimiento y el recuerdo, y genera seguridad en las futuras decisiones difíciles.



**Guías rápidas de actuación**

TECH ofrece los contenidos más relevantes del curso en forma de fichas o guías rápidas de actuación. Una manera sintética, práctica y eficaz de ayudar al estudiante a progresar en su aprendizaje.





06

# Titulación

El Diplomado en Orientación Vocacional y Profesional para la Inclusión garantiza, además de la capacitación más rigurosa y actualizada, el acceso a un título de Diplomado expedido por TECH Universidad Tecnológica.





“

*Supera con éxito este programa y recibe tu titulación universitaria sin desplazamientos ni farragosos trámites”*

Este **Diplomado en Orientación Vocacional y Profesional para la Inclusión** contiene el programa más completo y actualizado del mercado.

Tras la superación de la evaluación, el alumno recibirá por correo postal\* con acuse de recibo su correspondiente título de **Diplomado** emitido por **TECH Universidad Tecnológica**.

El título expedido por **TECH Universidad Tecnológica** expresará la calificación que haya obtenido en el Diplomado, y reunirá los requisitos comúnmente exigidos por las bolsas de trabajo, oposiciones y comités evaluadores de carreras profesionales.

Título: **Diplomado en Orientación Vocacional y Profesional para la Inclusión**

N.º Horas Oficiales: **150 h.**



\*Apostilla de La Haya. En caso de que el alumno solicite que su título en papel recabe la Apostilla de La Haya, TECH EDUCATION realizará las gestiones oportunas para su obtención, con un coste adicional.



**Diplomado**  
Orientación Vocacional  
y Profesional para la Inclusión

- » Modalidad: online
- » Duración: 8 semanas
- » Titulación: TECH Universidad Tecnológica
- » Horario: a tu ritmo
- » Exámenes: online



Diplomado

Orientación Vocacional  
y Profesional para la Inclusión



tech universidad  
tecnológica