

Curso Universitario

Modelos Antropológicos en Psicología



Curso Universitario Modelos Antropológicos en Psicología

- » Modalidad: **online**
- » Duración: **6 semanas**
- » Titulación: **TECH Global University**
- » Acreditación: **6 ECTS**
- » Horario: **a tu ritmo**
- » Exámenes: **online**

Acceso web: www.techtute.com/psicologia/curso-universitario/modelos-antropologicos-psicologia

Índice

01

Presentación

pág. 4

02

Objetivos

pág. 8

03

Estructura y contenido

pág. 12

04

Metodología

pág. 16

05

Titulación

pág. 24

01

Presentación

Una de las intervenciones terapéuticas más habituales en la consulta del psicólogo es la que afecta a las áreas emocional y como consecuencia motivacional. Para poder intervenir con seguridad, el profesional necesita una actualización constante y de calidad. Este curso representa una oportunidad única de desarrollar tus habilidades en la materia, de manera práctica y rigurosa, gracias a la modalidad online en la que se fundamenta este programa.



“

Este Curso ampliará tus horizontes como psicólogo y te permitirá crecer personal y profesionalmente”

Este Curso Universitario proporciona amplios conocimientos en modelos Antropológicos en Psicología. Para ello, contarás con un profesorado que destaca por su amplia experiencia profesional en los diferentes ámbitos en los que se desarrolla la psicología y en los distintos sectores de la población.

A lo largo de este programa, recorrerás los planteamientos actuales y más novedosos en la materia. Aprenderás a gestionar las competencias adquiridas y a ponerlas en práctica con total seguridad.

No solo te llevaremos a través de los conocimientos teóricos que te ofrecemos, sino que te mostraremos otra manera de estudiar y aprender, más orgánica, más sencilla y más eficiente. Trabajaremos para mantenerte motivado y para crear en ti pasión por el aprendizaje, ayudándote a pensar y a desarrollar el pensamiento crítico.

Un paso de alto nivel que se convertirá en un proceso de mejora, no solo profesional, sino personal.

Este **Curso en Modelos Antropológicos en Psicología** contiene el programa académico más completo y actualizado del panorama universitario. Las características más destacadas del programa son:

- ♦ El desarrollo de 100 casos prácticos presentados por expertos en Psicología Evolutiva
- ♦ Sus contenidos gráficos, esquemáticos y eminentemente prácticos con los que están concebidos, recogen una información científica y práctica sobre aquellas disciplinas indispensables para el psicólogo
- ♦ Las novedades e innovaciones de los diferentes campos de la psicología.
- ♦ Los ejercicios prácticos donde realizar el proceso de autoevaluación para mejorar el aprendizaje
- ♦ El sistema interactivo de aprendizaje basado en algoritmos para la toma de decisiones sobre las situaciones planteadas
- ♦ Su especial hincapié en metodologías de vanguardia
- ♦ Las lecciones teóricas, preguntas al experto, foros de discusión de temas controvertidos y trabajos de reflexión individual
- ♦ La disponibilidad de acceso a los contenidos desde cualquier dispositivo fijo o portátil con conexión a internet



Una capacitación creada para profesionales que aspiran a la excelencia y que te permitirá adquirir nuevas competencias y estrategias de manera fluida y eficaz”

“

Un planteamiento totalmente centrado en la eficacia educativa, que te permitirá aprender de forma real, constante y eficiente”

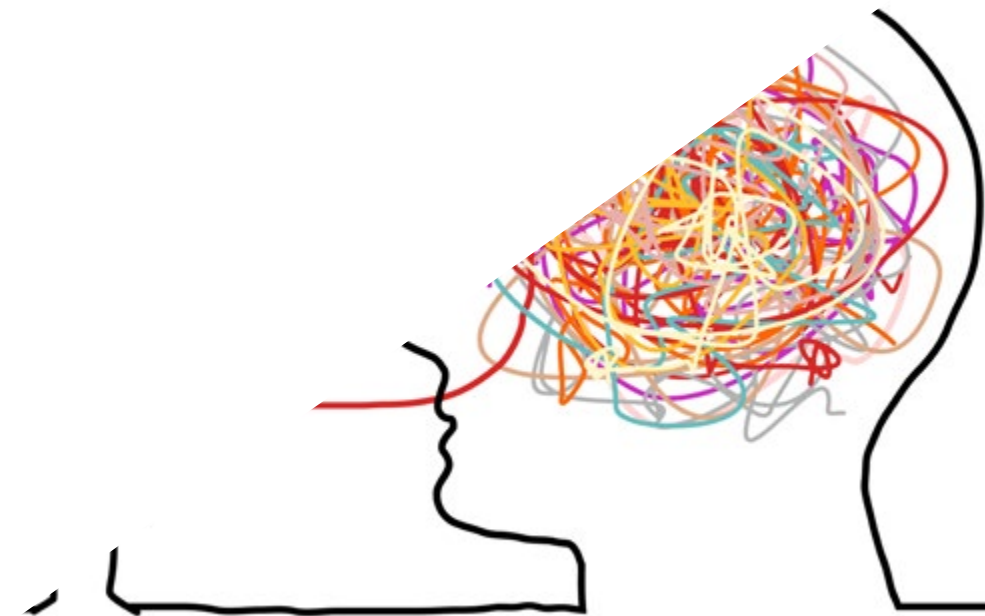
Incluye un cuadro docente muy amplio de profesionales pertenecientes al ámbito de la psicología, que vierten en esta capacitación la experiencia de su trabajo, además de reconocidos especialistas de sociedades de referencia y universidades de prestigio.

Su contenido multimedia, elaborado con la última tecnología educativa, permitirá al profesional un aprendizaje situado y contextual, es decir, un entorno simulado que proporcionará un aprendizaje inmersivo programado para entrenarse ante situaciones reales.

El diseño de este programa se apoya en el Aprendizaje Basado en Problemas, mediante el cual el alumno deberá tratar de resolver las distintas situaciones de práctica profesional que se le planteen. Para ello, el profesional contará con la ayuda de un novedoso sistema de vídeo interactivo realizado por reconocidos expertos en el campo de la investigación.

Aumenta tu seguridad como psicólogo, actualizando tus conocimientos a través de este Curso.

Este Curso marca la diferencia entre un profesional con muchos conocimientos y un profesional realmente competente.



02

Objetivos

Los objetivos de este programa se han establecido como guía de desarrollo de toda la capacitación, con la misión concreta de ofrecer al alumno una educación muy intensiva que impulse realmente su progresión profesional. Un viaje de crecimiento personal que te llevará hasta la calidad máxima en tu intervención como psicólogo.

DISORDER

DEPR

BIPOLAR



“

Si tu objetivo es mejorar en tu profesión, adquirir una cualificación que te habilite para competir entre los mejores, no busques más. Esta capacitación dará el impulso que tu carrera necesita”



Objetivo general

- ♦ Formar profesionales habilitados para el ejercicio de la psicología que puedan intervenir con capacidad real de trabajo y con resultados óptimos, apoyados en el manejo completo de la ética y la deontología, con los conocimientos teóricos y prácticos más actualizados y útiles.



Este Curso está dirigido a los psicólogos que buscan un incremento en su capacidad asistencial y un impulso a su carrera”





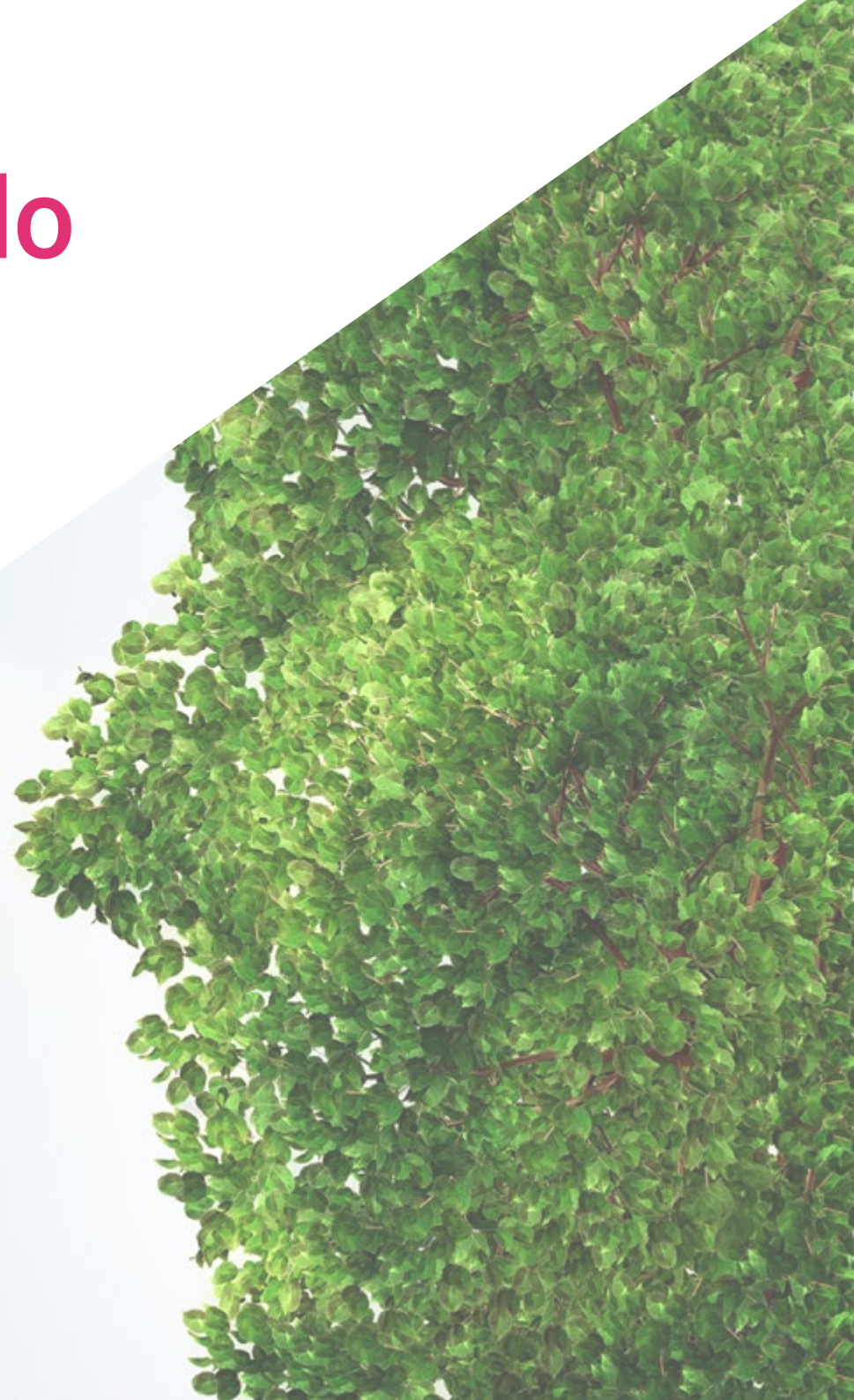
Objetivos específicos

- ♦ Poseer conocimiento sobre la persona y las sociedades en las que se desenvuelve
- ♦ Contrastar con las diferentes escuelas antropológicas que se presenten
- ♦ Aprender conocimientos básicos derivados de la antropología filosófica, la antropología cultural y la etnología
- ♦ Describir la línea temporal de las dinámicas que ocurren en la persona de la antropología
- ♦ Aprender cómo la persona es creación de la cultura y creadora de cultura y el papel específico de la psicología respecto a ello
- ♦ Comprender las diferencias culturales y sus aportaciones a un conocimiento de la persona y de la sociedad más amplio

03

Estructura y contenido

Los contenidos de esta completa capacitación han sido desarrollados por los profesionales más competentes de este sector, con un criterio de alta calidad en cada uno de los momentos de la misma. Para ello, se han seleccionado los temas más relevantes y completos, con las actualizaciones más novedosas y de mayor interés del momento.





“

Este Curso en Modelos Antropológicos en Psicología contiene el programa científico más completo y actualizado del mercado”

Módulo 1. Modelos antropológicos en psicología

- 1.1. Naturaleza e historia de la antropología
 - 1.1.1. Definición. Ramas de la antropología
 - 1.1.2. Historia de la antropología
 - 1.1.3. La antropología en el siglo XX
 - 1.1.4. La antropología en tiempos modernos
- 1.2. Antropología cultural
 - 1.2.1. La antropología cultural
 - 1.2.2. Etnocentrismo, relativismo cultural y derechos humanos
 - 1.2.3. Universalidad, generalidad y particularidad
 - 1.2.4. Mecanismos de cambio de la cultura
 - 1.2.5. El multiculturalismo
 - 1.2.6. El paradigma del relativismo cultural
- 1.3. La persona humana
 - 1.3.1. La persona como fin en sí misma
 - 1.3.2. La persona en el espacio y en el tiempo
 - 1.3.3. La persona como ser capaz
 - 1.3.4. La naturaleza humana
- 1.4. La afectividad y la dinámica humana
 - 1.4.1. Emociones, sentimientos y pasiones
 - 1.4.2. Clasificación de las emociones, pasiones y sentimientos
 - 1.4.3. Temperamento, carácter y personalidad
 - 1.4.4. Naturaleza y objeto de la voluntad
 - 1.4.5. Entendimiento y voluntad
 - 1.4.6. El acto voluntario
- 1.5. La vida como ornamento: la dimensión sentimental
 - 1.5.1. El superficial: vivir desde la epidermis
 - 1.5.2. Los problemas del sentimentalismo
 - 1.5.3. El infantilismo
 - 1.5.4. Las patologías sentimentales: la prisa, el éxito y el ruido
 - 1.5.5. La virtud como sentido
- 1.6. Las tipologías del carácter
 - 1.6.1. Los tres factores elementales del carácter
 - 1.6.2. El carácter activo
 - 1.6.3. Tipologías de Kretschmer
 - 1.6.4. La tipología de Sheldon
- 1.7. Lenguaje y comunicación
 - 1.7.1. El fundamento antropológico del lenguaje
 - 1.7.2. Condiciones lingüísticas y fundamentos del lenguaje
 - 1.7.3. Diferencias entre el lenguaje animal y el lenguaje humano
- 1.8. El hombre, como ser social
 - 1.8.1. Elementos y fines de la sociedad
 - 1.8.2. La ética como vínculo social
 - 1.8.3. Planteamientos de la sociedad desde la época moderna
- 1.9. El aprendizaje emocional
 - 1.9.1. la inteligencia emocional
 - 1.9.2. La alfabetización emocional
 - 1.9.3. Conclusiones
- 1.10. Evolución y alfabetización
 - 1.10.1. El ritmo y su importancia en la evolución emotiva
 - 1.10.2. La función preventiva de la alfabetización emocional
 - 1.10.3. Conclusiones



“

Nuestro programa de estudios ha sido diseñado pensando en la eficacia docente: para que aprendas más deprisa, de manera más eficiente y de forma más permanente”

04

Metodología

Esta capacitación te ofrece una forma diferente de aprender. Nuestra metodología se desarrolla a través de un modo de aprendizaje de forma cíclica: ***el Relearning***. Este sistema de enseñanza es utilizado en las facultades de medicina más prestigiosas del mundo y se ha considerado uno de los más eficaces por publicaciones de gran relevancia como el ***New England Journal of Medicine***.



“

Descubre el Relearning, un sistema que abandona el aprendizaje lineal convencional, para llevarte a través de sistemas cíclicos de enseñanza: una forma de aprender que ha demostrado su enorme eficacia, especialmente en las materias que requieren memorización”

En TECH empleamos el Método del caso

Ante una determinada situación clínica, ¿qué harías tú? A lo largo del programa te enfrentarás a múltiples casos clínicos simulados, basados en pacientes reales en los que deberás investigar, establecer hipótesis y, finalmente, resolver la situación. Existe abundante evidencia científica sobre la eficacia del método. Los psicólogos aprenden mejor, más rápido y de manera más sostenible en el tiempo.

Con TECH el psicólogo experimenta una forma de aprender que está moviendo los cimientos de las Universidades tradicionales de todo el mundo.



Según el Dr. Gérvas, el caso clínico es la presentación comentada de un paciente, o grupo de pacientes, que se convierte en «caso», en un ejemplo o modelo que ilustra algún componente clínico peculiar, bien por su poder docente, bien por su singularidad o rareza. Es esencial que el caso se apoye en la vida profesional actual, intentando recrear los condicionantes reales en la práctica profesional del psicólogo.

“

¿Sabías qué este método fue desarrollado en 1912 en Harvard para los estudiantes de Derecho? El método del caso consistía en presentarles situaciones complejas reales para que tomaran decisiones y justificasen cómo resolverlas. En 1924 se estableció como método estándar de enseñanza en Harvard”

La eficacia del método se justifica con cuatro logros fundamentales:

1. Los psicólogos que siguen este método no solo consiguen la asimilación de conceptos, sino un desarrollo de su capacidad mental mediante ejercicios de evaluación de situaciones reales y aplicación de conocimientos.
2. El aprendizaje se concreta de una manera sólida, en capacidades prácticas, que permiten al psicólogo una mejor integración del conocimiento la práctica clínica.
3. Se consigue una asimilación más sencilla y eficiente de las ideas y conceptos, gracias al planteamiento de situaciones que han surgido de la realidad.
4. La sensación de eficiencia del esfuerzo invertido se convierte en un estímulo muy importante para el alumnado, que se traduce en un interés mayor en los aprendizajes y un incremento del tiempo dedicado a trabajar en el curso.



Relearning Methodology

En TECH potenciamos el método del caso de Harvard con la mejor metodología de enseñanza 100 % online del momento: el Relearning.

Nuestra Universidad es la primera en el mundo que combina el estudio de casos clínicos con un sistema de aprendizaje 100% online basado en la reiteración, que combina un mínimo de 8 elementos diferentes en cada lección, y que suponen una auténtica revolución con respecto al simple estudio y análisis de casos.

El psicólogo aprenderá mediante casos reales y resolución de situaciones complejas en entornos simulados de aprendizaje. Estos simulacros están desarrollados a partir de software de última generación que permiten facilitar el aprendizaje inmersivo.



Situado a la vanguardia pedagógica mundial, el método Relearning ha conseguido mejorar los niveles de satisfacción global de los profesionales que finalizan sus estudios, con respecto a los indicadores de calidad de la mejor universidad online en habla hispana (Universidad de Columbia).

Con esta metodología hemos capacitado a más de 150.000 psicólogos con un éxito sin precedentes, en todas las especialidades clínicas. Nuestra metodología pedagógica está desarrollada en entorno de máxima exigencia, con un alumnado universitario de un perfil socioeconómico alto y una media de edad de 43,5 años.

El relearning te permitirá aprender con menos esfuerzo y más rendimiento, implicándote más en tu capacitación, desarrollando el espíritu crítico, la defensa de argumentos y el contraste de opiniones: una ecuación directa al éxito.

En nuestro programa, el aprendizaje no es un proceso lineal, sino que sucede en espiral (aprendemos, desaprendemos, olvidamos y reaprendemos). Por eso, combinamos cada uno de estos elementos de forma concéntrica.

La puntuación global que obtiene nuestro sistema de aprendizaje es de 8.01, con arreglo a los más altos estándares internacionales.



En este programa tendrás acceso a los mejores materiales educativos, preparados a conciencia para ti:



Material de estudio

Todos los contenidos didácticos son creados por los especialistas que van a impartir el programa universitario, específicamente para él, de manera que el desarrollo didáctico sea realmente específico y concreto.

Estos contenidos son aplicados después al formato audiovisual que creará nuestra manera de trabajo online, con las técnicas más novedosas que nos permiten ofrecerte una gran calidad, en cada una de las piezas que pondremos a tu servicio.



Últimas técnicas y procedimientos en vídeo

Te acercamos a las técnicas más novedosas, con los últimos avances educativos, al primer plano de la actualidad en psicología. Todo esto, en primera persona, con el máximo rigor, explicado y detallado para tu asimilación y comprensión. Y lo mejor, puedes verlos las veces que quieras.



Resúmenes interactivos

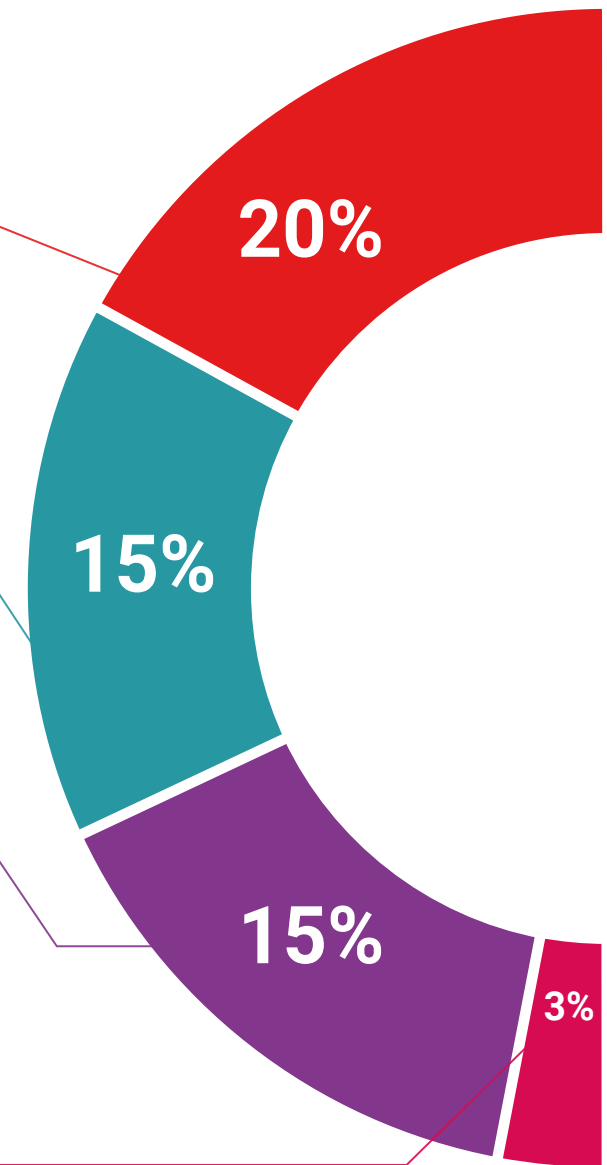
Presentamos los contenidos de manera atractiva y dinámica en píldoras multimedia que incluyen audio, vídeos, imágenes, esquemas y mapas conceptuales con el fin de afianzar el conocimiento.

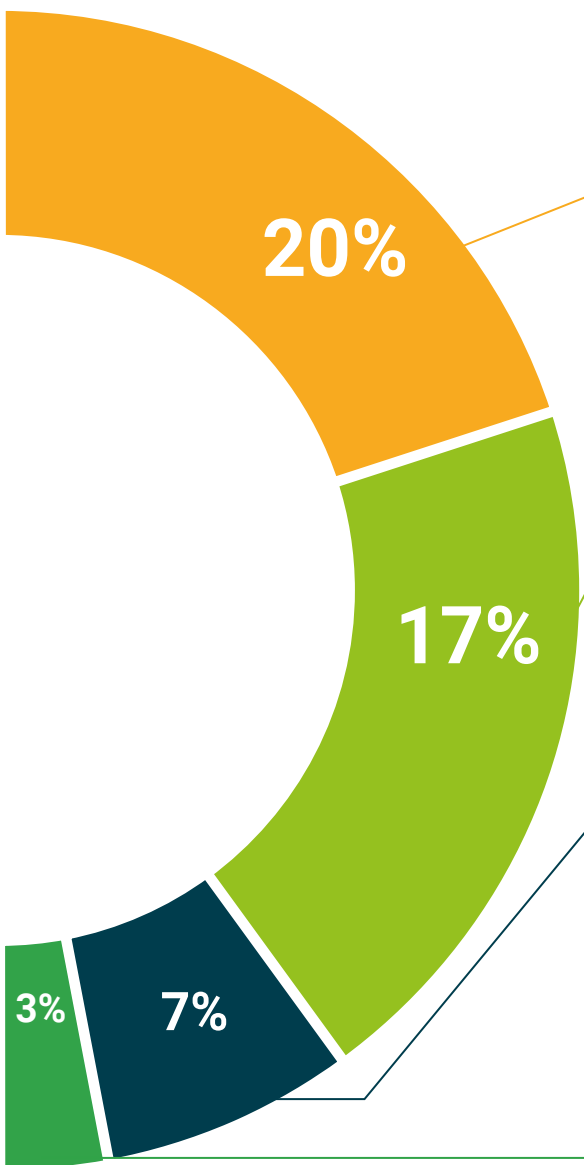
Este sistema exclusivo para la presentación de contenidos multimedia fue premiado por Microsoft como "Caso de éxito en Europa".



Lecturas complementarias

Artículos recientes, documentos de consenso, guías internacionales..., en nuestra biblioteca virtual tendrás acceso a todo lo que necesitas para completar tu capacitación.





Análisis de casos elaborados y guiados por expertos

El aprendizaje eficaz tiene, necesariamente, que ser contextual. Por eso, te presentaremos los desarrollos de casos reales en los que el experto te guiará a través del desarrollo de la atención y la resolución de las diferentes situaciones: una manera clara y directa de conseguir el grado de comprensión más elevado.



Testing & Retesting

Evaluamos y reevaluamos periódicamente tu conocimiento a lo largo del programa, mediante actividades y ejercicios evaluativos y autoevaluativos: para que compruebes cómo vas consiguiendo tus metas.



Clases magistrales

Existe evidencia científica sobre la utilidad de la observación de terceros expertos. El denominado Learning from an expert afianza el conocimiento y el recuerdo, y genera seguridad en nuestras futuras decisiones difíciles.



Guías rápidas de actuación

Te ofrecemos los contenidos más relevantes del curso en forma de fichas o guías rápidas de actuación. Una manera sintética, práctica y eficaz de ayudarte a progresar en tu aprendizaje.



05

Titulación

A través de una experiencia de aprendizaje diferente y estimulante, podrás conseguir las competencias necesarias para dar un gran paso en tu educación. Una oportunidad de progresar, con el apoyo y el seguimiento de una universidad moderna y especializada, que te proyectará a otro nivel profesional.



“

Incluye en tu educación un título de Curso Universitario en Modelos Antropológicos en Psicología: Un paso de gigante en tu competitividad en el sector”

Este programa te permitirá obtener el título propio de **Curso Universitario en Modelos Antropológicos en Psicología** avalado por **TECH Global University**, la mayor Universidad digital del mundo.

TECH Global University, es una Universidad Oficial Europea reconocida públicamente por el Gobierno de Andorra (*boletín oficial*). Andorra forma parte del Espacio Europeo de Educación Superior (EEES) desde 2003. El EEES es una iniciativa promovida por la Unión Europea que tiene como objetivo organizar el marco formativo internacional y armonizar los sistemas de educación superior de los países miembros de este espacio. El proyecto promueve unos valores comunes, la implementación de herramientas conjuntas y fortaleciendo sus mecanismos de garantía de calidad para potenciar la colaboración y movilidad entre estudiantes, investigadores y académicos.

Este título propio de **TECH Global University**, es un programa europeo de formación continua y actualización profesional que garantiza la adquisición de las competencias en su área de conocimiento, confiriendo un alto valor curricular al estudiante que supere el programa.

Título: **Curso Universitario en Modelos Antropológicos en Psicología**

Modalidad: **online**

Duración: **6 semanas**

Acreditación: **6 ECTS**





Curso Universitario Modelos Antropológicos en Psicología

- » Modalidad: **online**
- » Duración: **6 semanas**
- » Titulación: **TECH Global University**
- » Acreditación: **6 ECTS**
- » Horario: **a tu ritmo**
- » Exámenes: **online**

Curso Universitario

Modelos Antropológicos en Psicología