

# Curso Universitario

## Intervención Temprana





## Curso Universitario Intervención Temprana

- » Modalidad: online
- » Duración: 6 semanas
- » Titulación: TECH Global University
- » Acreditación: 6 ECTS
- » Horario: a tu ritmo
- » Exámenes: online

Acceso web: [www.techtitute.com/psicologia/curso-universitario/intervencion-temprana](http://www.techtitute.com/psicologia/curso-universitario/intervencion-temprana)

# Índice

01

Presentación

---

*pág. 4*

02

Objetivos

---

*pág. 8*

03

Dirección del curso

---

*pág. 12*

04

Estructura y contenido

---

*pág. 16*

05

Metodología

---

*pág. 20*

06

Titulación

---

*pág. 28*

# 01

# Presentación

La intervención temprana en psicología es crucial para prevenir y tratar problemas de salud mental antes de que se conviertan en problemas crónicos y graves. Además, puede ayudar a las personas a desarrollar habilidades y estrategias de afrontamiento positivas que les permitan manejar mejor el estrés y las situaciones desafiantes en el futuro. Por este motivo, TECH ha diseñado una titulación que permite al alumno elevar su conocimiento al máximo sobre aspectos como la Atención Temprana, los diferentes Agentes involucrados y el Desarrollo Socioafectivo, entre otros. Todo ello, gracias a una modalidad 100% online y contando con los materiales multimedia más dinámicos y prácticos del mercado académico.





“

*Matricúlate ahora y adquiere nuevas habilidades sobre Intervención Temprana, de forma rápida y en una modalidad 100% online”*

Al intervenir en una etapa temprana, los problemas pueden tratarse antes de que se vuelvan más graves y requieran una atención más intensiva y costosa. Además, las personas que reciben tratamiento con antelación pueden ser menos propensas a necesitar hospitalizaciones y otros tratamientos intensivos, lo que reduce las complicaciones en la atención médica.

Por esa razón, TECH ha diseñado un Curso Universitario en Intervención Temprana con el que busca dotar a los alumnos de las habilidades y competencias necesarias para poder ejercer su labor como especialistas, con la máxima eficiencia y calidad posibles. Así, a lo largo de este programa se abordarán aspectos como las Situaciones de Riesgo Social, los Programas de Intervención Temprana o el Periodo Preoperacional.

Todo ello, a través de una cómoda modalidad 100% online que permite al estudiante organizar sus horarios y sus estudios, compaginándolos con sus otras labores e intereses del día a día. Además, esta titulación cuenta con los materiales teóricos y prácticos más completos del mercado, lo que facilita el proceso de estudio del alumno y le permite alcanzar sus objetivos de forma rápida y eficaz.

Este **Curso Universitario en Intervención Temprana** contiene el programa educativo más completo y actualizado del mercado. Sus características más destacadas son:

- ♦ El desarrollo de casos prácticos presentados por expertos en Intervención Temprana
- ♦ Los contenidos gráficos, esquemáticos y eminentemente prácticos con los que está concebido recogen una información deportiva y práctica sobre aquellas disciplinas indispensables para el ejercicio profesional
- ♦ Los ejercicios prácticos donde realizar el proceso de autoevaluación para mejorar el aprendizaje
- ♦ Su especial hincapié en metodologías innovadoras
- ♦ Las lecciones teóricas, preguntas al experto, foros de discusión de temas controvertidos y trabajos de reflexión individual
- ♦ La disponibilidad de acceso a los contenidos desde cualquier dispositivo fijo o portátil con conexión a internet



*Consigue ser un experto en Plasticidad y Función Cerebral en solo 6 semanas y con total libertad de organización”*

“

*Alcanza el éxito profesional en una de las áreas con mayor futuro de la Psicología, gracias a TECH y a los materiales didácticos más innovadores”*

El programa incluye en su cuadro docente a profesionales del sector que vierten en esta capacitación la experiencia de su trabajo, además de reconocidos especialistas de sociedades de referencia y universidades de prestigio.

Su contenido multimedia, elaborado con la última tecnología educativa, permitirá al profesional un aprendizaje situado y contextual, es decir, un entorno simulado que proporcionará una capacitación inmersiva programada para entrenarse ante situaciones reales.

El diseño de este programa se centra en el Aprendizaje Basado en Problemas, mediante el cual el profesional deberá tratar de resolver las distintas situaciones de práctica profesional que se le planteen a lo largo del curso académico. Para ello, contará con la ayuda de un novedoso sistema de vídeo interactivo realizado por reconocidos expertos.

*Profundiza en los aspectos esenciales de la Intervención Temprana, desde la comodidad de tu hogar y durante las 24 horas del día.*

*Aprovecha todo el contenido sobre Enfoques del Desarrollo Cognitivo desde cualquier dispositivo con conexión a internet, sea Tablet, móvil u ordenador.*



# 02

# Objetivos

El objetivo final de este Curso Universitario en Intervención Temprana es que el alumno adquiera una precisa actualización de sus conocimientos en esta área. Una puesta al día que permitirá al estudiante ejercer su labor con la máxima calidad y eficiencia posibles. Todo ello, gracias a TECH y a una modalidad 100% online que da total libertad de organización y de horarios al alumno.





“

*Aborda aspectos como el Desarrollo Neuroevolutivo, desde la tranquilidad de tu casa y sin necesidad de desplazamientos de ningún tipo”*



## Objetivos generales

---

- ♦ Adquirir nuevas competencias y destrezas en el área de la psicopedagogía
- ♦ Actualizarse en el área de la psicopedagogía en el área escolar
- ♦ Desarrollar la capacidad de afrontación de nuevas situaciones en el contexto escolar
- ♦ Incentivar el interés en la constante actualización de los profesionales
- ♦ Conocer las diferentes opciones de intervención
- ♦ Aprender nuevas formas de afrontar las necesidades educativas especiales
- ♦ Conseguir un marco eficiente de evaluación, diagnóstico y orientación
- ♦ Ser capaz de investigar e innovar para dar respuesta a las nuevas demandas





## Objetivos específicos

---

- Apoyar y reforzar la atención durante la infancia a personas que presentan riesgos biológicos, psicológicos o sociales
- Dominar los conceptos y herramientas básicas que le permitirán intervenir de forma temprana, tanto para prevenir como para afrontar los riesgos biopsicosociales que afectan a la niñez
- Adentrarse en el conocimiento del desarrollo cognitivo, lingüístico, socioafectivo y en niños con riesgo social
- Reconocer los distintos modelos de intervención y tipos de programas, así como su evolución

“

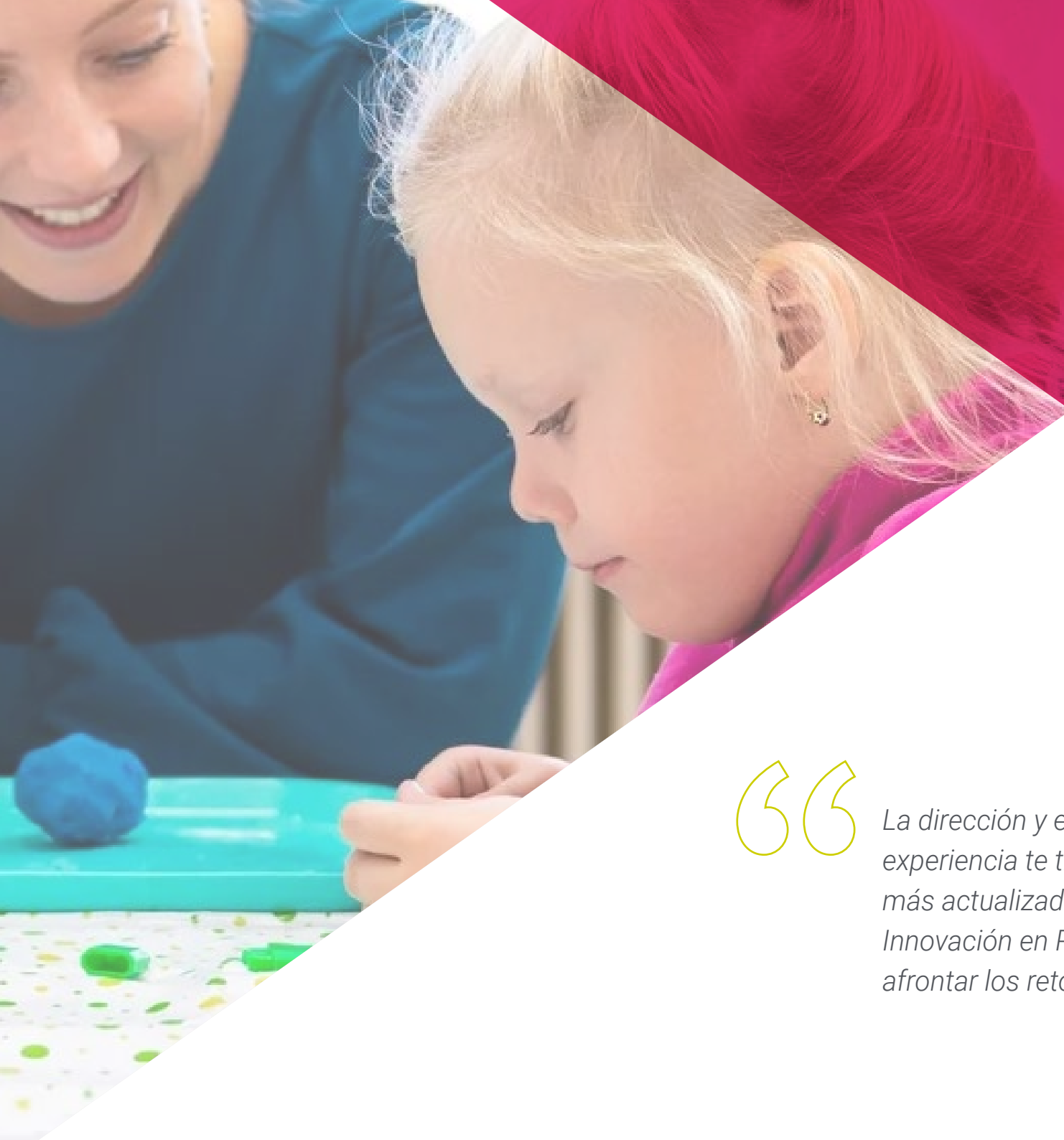
*Alcanza tus metas más exigentes gracias a un programa único que cuenta con los materiales teóricos y prácticos más completos del mercado académico”*

# 03

## Dirección del curso

En su constante búsqueda de brindar una titulación de la máxima calidad y utilidad, TECH ha seleccionado a profesionales especializados en Intervención Temprana como parte de este cuadro docente, que se ha encargado del diseño de los contenidos más avanzados. Así, el estudiante aprenderá de los mejores las claves para su desarrollo profesional en un campo que se adapta a las nuevas tecnologías.





“

*La dirección y el cuadro docente con mayor experiencia te transmitirán los conocimientos más actualizados sobre Investigación e Innovación en Psicología, preparándote para afrontar los retos más exigentes de esta área”*

## Dirección



### D. Afonso Suárez, Álvaro

- ♦ Psicopedagogo especializado en alumnado NEAE
- ♦ Profesor de refuerzo educativo de alumnado NEAE
- ♦ Técnico de Atención Sociosanitaria para personas dependientes de instituciones sociales
- ♦ Técnico de Integración Social
- ♦ Licenciado en Psicopedagogía por la Universidad de La Laguna



# 04

## Estructura y contenido

La estructura y todos los recursos didácticos de este plan de estudios han sido diseñados por los reputados profesionales que conforman el equipo de expertos de TECH en esta área de la Psicología. Dichos especialistas han volcado su dilatada trayectoria y sus conocimientos más avanzados para crear unos contenidos prácticos y completamente actualizados. Todo esto, basándose además en la metodología pedagógica más eficiente, el *Relearning* de TECH.







“

*Amplía tus conocimientos sobre Intervención Temprana, gracias a los materiales didácticos más innovadores y a una gran variedad de contenido adicional disponible en el Campus Virtual”*

## Módulo 1. Intervención temprana

- 1.1. Introducción a la investigación y la innovación educativa
  - 1.1.1. Conceptualización y evolución histórica de la atención temprana. Relación entre desarrollo y aprendizaje temprano
    - 1.1.1.1. Concepto de atención temprana
    - 1.1.1.2. Evolución histórica de la atención temprana
    - 1.1.1.3. Relación entre desarrollo y aprendizaje temprano
- 1.2. La prevención y principales ámbitos en la atención temprana
  - 1.2.1. Fases del proceso de investigación. Ámbitos y agentes
    - 1.2.1.1. Fases del proceso de investigación en atención temprana
    - 1.2.1.2. Ámbitos de la atención temprana
    - 1.2.1.3. Agentes de la atención temprana
  - 1.2.2. Centros de desarrollo infantil y atención temprana
- 1.3. Desarrollo neuroevolutivo durante los primeros años de vida
  - 1.3.1. Principales factores de riesgo biológico y social. Herramientas de compensación
    - 1.3.1.1. Principales factores de riesgo biológico
    - 1.3.1.2. Principales factores de riesgo social
    - 1.3.1.3. Herramientas de compensación
  - 1.3.2. Plasticidad y función cerebral
    - 1.3.1.1. Concepto de plasticidad cerebral
    - 1.3.1.2. La función cerebral
- 1.4. Intervención psicoeducativa temprana en el desarrollo cognitivo
  - 1.4.1. Enfoques teóricos del desarrollo cognitivo. El desarrollo cognitivo de 0 a 6 años
    - 1.4.1.1. Enfoques teóricos del desarrollo cognitivo
    - 1.4.1.2. El desarrollo cognitivo de 0 a 6 años
  - 1.4.2. El periodo preoperacional
    - 1.4.2.1. Desarrollo en el periodo preoperacional
- 1.5. Intervención psicoeducativa temprana en el desarrollo lingüístico
  - 1.5.1. Desarrollo inicial del lenguaje, signos de alarma e intervención temprana en el lenguaje
    - 1.5.1.1. Desarrollo inicial del lenguaje
    - 1.5.1.2. Signos de alarma durante el desarrollo inicial del lenguaje
    - 1.5.1.3. Intervención temprana en el lenguaje





- 1.6. Intervención psicoeducativa temprana en la competencia socioafectiva
  - 1.6.1. El desarrollo socioafectivo y la intervención temprana en el desarrollo socioafectivo
    - 1.6.1.1. Desarrollo socioafectivo
    - 1.6.1.2. Contextos sociales e interacciones en la infancia
    - 1.6.1.3. Intervención temprana en el desarrollo socioafectivo
- 1.7. Intervención psicoeducativa temprana en niños con riesgo social
  - 1.7.1. Situaciones de riesgo social. Tipología del maltrato durante la infancia
    - 1.7.1.1. Riesgo social en la infancia
    - 1.7.1.2. Tipos de maltratos durante la infancia
  - 1.7.2. Estrategias metodológicas y de adaptación en las situaciones de riesgo
    - 1.7.2.1. Estrategias de intervención temprana
    - 1.7.2.2. Estrategias de adaptación ya afrontamiento en las situaciones de riesgo social
- 1.8. Programas de intervención en atención temprana
  - 1.8.1. Modelos de intervención y tipología de programas en atención temprana. Evaluación
    - 1.8.1.1. Modelos de intervención temprana
    - 1.8.1.2. Tipología de programas en atención temprana
    - 1.8.1.3. Evaluación de programas en atención temprana



*Gracias a la metodología pedagógica más eficiente, el Relearning de TECH, podrás adquirir nuevos conocimientos de forma precisa y natural, sin dedicar demasiado tiempo al estudio"*

05

# Metodología

Este programa de capacitación ofrece una forma diferente de aprender. Nuestra metodología se desarrolla a través de un modo de aprendizaje de forma cíclica: ***el Relearning***.

Este sistema de enseñanza es utilizado, por ejemplo, en las facultades de medicina más prestigiosas del mundo y se ha considerado uno de los más eficaces por publicaciones de gran relevancia como el ***New England Journal of Medicine***.



“

*Descubre el Relearning, un sistema que abandona el aprendizaje lineal convencional para llevarte a través de sistemas cíclicos de enseñanza: una forma de aprender que ha demostrado su enorme eficacia, especialmente en las materias que requieren memorización”*

## En TECH empleamos el Método del Caso

Ante una determinada situación, ¿qué debería hacer un profesional? A lo largo del programa, los estudiantes se enfrentarán a múltiples casos clínicos simulados, basados en pacientes reales en los que deberán investigar, establecer hipótesis y, finalmente, resolver la situación. Existe abundante evidencia científica sobre la eficacia del método. Los especialistas aprenden mejor, más rápido y de manera más sostenible en el tiempo.

*Con TECH el psicólogo experimenta una forma de aprender que está moviendo los cimientos de las universidades tradicionales de todo el mundo.*



Según el Dr. Gérvas, el caso clínico es la presentación comentada de un paciente, o grupo de pacientes, que se convierte en «caso», en un ejemplo o modelo que ilustra algún componente clínico peculiar, bien por su poder docente, bien por su singularidad o rareza. Es esencial que el caso se apoye en la vida profesional actual, intentando recrear los condicionantes reales en la práctica profesional del psicólogo.

“

*¿Sabías que este método fue desarrollado en 1912, en Harvard, para los estudiantes de Derecho? El método del caso consistía en presentarles situaciones complejas reales para que tomaran decisiones y justificasen cómo resolverlas. En 1924 se estableció como método estándar de enseñanza en Harvard”*

#### La eficacia del método se justifica con cuatro logros fundamentales:

1. Los psicólogos que siguen este método no solo consiguen la asimilación de conceptos, sino un desarrollo de su capacidad mental, mediante ejercicios de evaluación de situaciones reales y aplicación de conocimientos.
2. El aprendizaje se concreta de una manera sólida en capacidades prácticas que permiten al psicólogo una mejor integración del conocimiento a la práctica clínica.
3. Se consigue una asimilación más sencilla y eficiente de las ideas y conceptos, gracias al planteamiento de situaciones que han surgido de la realidad.
4. La sensación de eficiencia del esfuerzo invertido se convierte en un estímulo muy importante para el alumnado, que se traduce en un interés mayor en los aprendizajes y un incremento del tiempo dedicado a trabajar en el curso.



## Relearning Methodology

TECH aúna de forma eficaz la metodología del Estudio de Caso con un sistema de aprendizaje 100% online basado en la reiteración, que combina 8 elementos didácticos diferentes en cada lección.

Potenciamos el Estudio de Caso con el mejor método de enseñanza 100% online: el Relearning.

*El psicólogo aprenderá mediante casos reales y resolución de situaciones complejas en entornos simulados de aprendizaje. Estos simulacros están desarrollados a partir de softwares de última generación que permiten facilitar el aprendizaje inmersivo.*





Situado a la vanguardia pedagógica mundial, el método Relearning ha conseguido mejorar los niveles de satisfacción global de los profesionales que finalizan sus estudios, con respecto a los indicadores de calidad de la mejor universidad online en habla hispana (Universidad de Columbia).

Con esta metodología se han capacitado más de 150.000 psicólogos con un éxito sin precedentes en todas las especialidades clínicas. Nuestra metodología pedagógica está desarrollada en un entorno de máxima exigencia, con un alumnado universitario de un perfil socioeconómico alto y una media de edad de 43,5 años.

*El Relearning te permitirá aprender con menos esfuerzo y más rendimiento, implicándote más en tu capacitación, desarrollando el espíritu crítico, la defensa de argumentos y el contraste de opiniones: una ecuación directa al éxito.*

En nuestro programa, el aprendizaje no es un proceso lineal, sino que sucede en espiral (aprender, desaprender, olvidar y reaprender). Por eso, se combinan cada uno de estos elementos de forma concéntrica.

La puntuación global que obtiene nuestro sistema de aprendizaje es de 8.01, con arreglo a los más altos estándares internacionales.



Este programa ofrece los mejores materiales educativos, preparados a conciencia para los profesionales:



#### Material de estudio

Todos los contenidos didácticos son creados por los especialistas que van a impartir el curso, específicamente para él, de manera que el desarrollo didáctico sea realmente específico y concreto.

Estos contenidos son aplicados después al formato audiovisual, para crear el método de trabajo online de TECH. Todo ello, con las técnicas más novedosas que ofrecen piezas de gran calidad en todos y cada uno los materiales que se ponen a disposición del alumno.



#### Últimas técnicas y procedimientos en vídeo

TECH acerca al alumno las técnicas más novedosas, los últimos avances educativos y al primer plano de la actualidad en psicología. Todo esto, en primera persona, con el máximo rigor, explicado y detallado para contribuir a la asimilación y comprensión del estudiante. Y lo mejor de todo, pudiéndolo ver las veces que quiera.



#### Resúmenes interactivos

El equipo de TECH presenta los contenidos de manera atractiva y dinámica en píldoras multimedia que incluyen audios, vídeos, imágenes, esquemas y mapas conceptuales con el fin de afianzar el conocimiento.

Este exclusivo sistema educativo para la presentación de contenidos multimedia fue premiado por Microsoft como "Caso de éxito en Europa".



#### Lecturas complementarias

Artículos recientes, documentos de consenso y guías internacionales, entre otros. En la biblioteca virtual de TECH el estudiante tendrá acceso a todo lo que necesita para completar su capacitación.





**Análisis de casos elaborados y guiados por expertos**

El aprendizaje eficaz tiene, necesariamente, que ser contextual. Por eso, TECH presenta los desarrollos de casos reales en los que el experto guiará al alumno a través del desarrollo de la atención y la resolución de las diferentes situaciones: una manera clara y directa de conseguir el grado de comprensión más elevado.



**Testing & Retesting**

Se evalúan y reevalúan periódicamente los conocimientos del alumno a lo largo del programa, mediante actividades y ejercicios evaluativos y autoevaluativos para que, de esta manera, el estudiante compruebe cómo va consiguiendo sus metas.



**Clases magistrales**

Existe evidencia científica sobre la utilidad de la observación de terceros expertos. El denominado Learning from an Expert afianza el conocimiento y el recuerdo, y genera seguridad en las futuras decisiones difíciles.



**Guías rápidas de actuación**

TECH ofrece los contenidos más relevantes del curso en forma de fichas o guías rápidas de actuación. Una manera sintética, práctica y eficaz de ayudar al estudiante a progresar en su aprendizaje.



06

# Titulación

El Curso Universitario en Intervención Temprana garantiza, además de la capacitación más rigurosa y actualizada, el acceso a un título de Curso Universitario expedido por TECH Global University.



“

*Supera con éxito este programa y recibe tu titulación universitaria sin desplazamientos ni farragosos trámites”*

Este programa te permitirá obtener el título propio de **Curso Universitario en Intervención Temprana** avalado por **TECH Global University**, la mayor Universidad digital del mundo.

**TECH Global University**, es una Universidad Oficial Europea reconocida públicamente por el Gobierno de Andorra (*boletín oficial*). Andorra forma parte del Espacio Europeo de Educación Superior (EEES) desde 2003. El EEES es una iniciativa promovida por la Unión Europea que tiene como objetivo organizar el marco formativo internacional y armonizar los sistemas de educación superior de los países miembros de este espacio. El proyecto promueve unos valores comunes, la implementación de herramientas conjuntas y fortaleciendo sus mecanismos de garantía de calidad para potenciar la colaboración y movilidad entre estudiantes, investigadores y académicos.

Este título propio de **TECH Global University**, es un programa europeo de formación continua y actualización profesional que garantiza la adquisición de las competencias en su área de conocimiento, confiriendo un alto valor curricular al estudiante que supere el programa.

Título: **Curso Universitario en Intervención Temprana**

Modalidad: **online**

Duración: **6 semanas**

Acreditación: **6 ECTS**



salud futuro  
confianza personas  
educación información tutores  
garantía acreditación enseñanza  
instituciones tecnología aprendizaje  
comunidad compromiso  
atención personalizada innovación  
conocimiento presente calidad  
desarrollo web formación  
aula virtual idiomas

**tech** global  
university

## Curso Universitario Intervención Temprana

- » Modalidad: online
- » Duración: 6 semanas
- » Titulación: TECH Global University
- » Acreditación: 6 ECTS
- » Horario: a tu ritmo
- » Exámenes: online

# Curso Universitario

## Intervención Temprana

