

Curso Universitario

Intervención Psicológica sobre el Estrés y Gestión Emocional





Curso Universitario

Intervención Psicológica sobre el Estrés y Gestión Emocional

- » Modalidad: **online**
- » Duración: **12 semanas**
- » Titulación: **TECH Global University**
- » Acreditación: **15 ECTS**
- » Horario: **a tu ritmo**
- » Exámenes: **online**

Acceso web: www.techtitute.com/psicologia/curso-universitario/intervencion-psicologica-estres-gestion-emocional

Índice

01

Presentación

pág. 4

02

Objetivos

pág. 8

03

Dirección del curso

pág. 12

04

Estructura y contenido

pág. 18

05

Metodología de estudio

pág. 22

06

Titulación

pág. 32

01

Presentación

La familia desempeña un papel decisivo en el proceso de socialización del individuo y en la transmisión de valores, conocimientos o creencias. La familia moderna es todavía una entidad viva y fundamental que está en el centro de nuestras preocupaciones individuales, profesionales y sociales, y constituye un elemento de capital importancia en el desarrollo y maduración de cada persona. El estrés es uno de los problemas más recurrentes a los que se enfrentan las personas, debido a la multitud de factores externos que pueden generarlo.



“

Uno de los factores de la patología familiar más comúnmente estudiados ha sido el económico. Diferentes investigaciones han puesto de relieve que el estrés económico tiene una influencia negativa sobre el bienestar psicológico y la calidad de las relaciones familiares”

Tradicionalmente se ha puesto de relieve el efecto protector de las relaciones familiares ante determinadas situaciones adversas tan dispares como los problemas laborales, las dificultades económicas o la pérdida de personas queridas. Además, la familia también puede constituir una fuente de estrés, habiéndose destacado en este sentido que el estrés familiar presenta una capacidad especialmente poderosa como elemento patógeno, dado que los factores de estrés provenientes de la familia suelen ser, a diferencia de otros, frecuentes y recurrentes.

El conflicto de roles, las características personales de alguno de sus miembros, los patrones de comunicación inadecuados o las implicaciones de las patologías de los padres en los hijos son algunos de los aspectos más tratados. Poco a poco, se ha empezado a reconocer que la dinámica familiar no solo puede proteger a sus miembros frente a ciertas adversidades, o verse afectada por ciertos trastornos de los mismos, sino que, además, determinados aspectos del funcionamiento familiar pueden contribuir con especial fuerza a que sus miembros (especialmente los niños y adolescentes) desarrollen conductas desadaptadas no solo en el ámbito familiar, sino también en otros ámbitos y otras alteraciones, como es el caso de los trastornos emocionales o psicosomáticos.

Este Curso Universitario en Intervención Psicológica sobre el Estrés y Gestión Emocional es único por abordar aquellos aspectos que han sido objeto de mayor atención en las investigaciones llevadas a cabo sobre el tema. Para ello, desarrollamos algunas cuestiones relativas a la relación existente entre factores externos de estrés o la interacción familiar.

El plan de estudios se enriquece con la participación de un Director Invitado Internacional, célebre por su trayectoria profesional a nivel mundial, que ofrecerá una *Masterclass* especializada en el área de las terapias para la Gestión Emocional.

Este **Curso Universitario en Intervención Psicológica sobre el Estrés y Gestión Emocional** contiene el programa educativo más completo y actualizado del mercado. Sus características más destacadas son:

- ♦ El desarrollo de casos prácticos presentados por expertos en psicología
- ♦ Los contenidos gráficos, esquemáticos y eminentemente prácticos con los que están concebidos recogen una información científica y práctica sobre aquellas disciplinas indispensables para el ejercicio profesional
- ♦ Las novedades en Intervención Psicológica sobre el Estrés y Gestión Emocional
- ♦ Los ejercicios prácticos donde realizar el proceso de autoevaluación para mejorar el aprendizaje
- ♦ Su especial hincapié en metodologías innovadoras en Intervención Psicológica sobre el Estrés y Gestión Emocional
- ♦ Las lecciones teóricas, preguntas al experto, foros de discusión de temas controvertidos y trabajos de reflexión individual
- ♦ La disponibilidad de acceso a los contenidos desde cualquier dispositivo fijo o portátil con conexión a internet



Fortalece tu desarrollo profesional con la intervención de un Director Invitado Internacional, quien dictará una Masterclass de primer nivel”

“

Este Curso Universitario es la mejor inversión que puedes hacer en la selección de un programa de actualización por dos motivos: además de poner al día tus conocimientos en Intervención Psicológica sobre el Estrés y Gestión Emocional, obtendrás una titulación avalada por TECH Global University”

Incluye en su cuadro docente a profesionales pertenecientes al ámbito de la psicología, que vierten en esta capacitación la experiencia de su trabajo, además de reconocidos especialistas de sociedades de referencia y universidades de prestigio.

Su contenido multimedia, elaborado con la última tecnología educativa, permitirá al profesional un aprendizaje situado y contextual, es decir, un entorno simulado que proporcionará una especialización inmersiva programada para entrenarse ante situaciones reales.

El diseño de este programa se centra en el Aprendizaje Basado en Problemas, mediante el cual el psicólogo deberá tratar de resolver las distintas situaciones de práctica profesional que se le planteen a lo largo del Curso Universitario. Para ello, el profesional contará con la ayuda de un novedoso sistema de vídeo interactivo realizado por reconocidos expertos en intervención psicológica sobre el estrés y gestión emocional y con gran experiencia.

Contamos con la mejor metodología docente, la última tecnología educativa y un material interactivo realizado por especialistas en la materia. No encontrarás una capacitación más actualizada.

El programa incluye casos clínicos reales y ejercicios para acercar el desarrollo del Curso Universitario a la práctica clínica del psicólogo.



02

Objetivos

El principal objetivo que persigue el programa es el desarrollo del aprendizaje teórico-práctico, de forma que el psicólogo consiga dominar de forma práctica y rigurosa la intervención psicológica sobre el estrés y gestión emocional.



“

Este programa de actualización generará una sensación de seguridad en el desempeño de tu profesión, que te ayudará a crecer personal y profesionalmente”



Objetivos generales

- ♦ Manejar los conocimientos actuales de los trastornos psíquicos y sociales en el ámbito familiar
- ♦ Capacitar para conseguir el vínculo terapeuta-paciente en el ámbito de la terapia familiar
- ♦ Identificar los agentes que conviven con el niño y el adolescente, descubrir su incidencia en la psicopatología familiar
- ♦ Desarrollar el dominio de las dinámicas entre los padres y su repercusión en la familia
- ♦ Describir en protocolos los programas de intervención, teniendo en cuenta las características y aspectos propios de la relación sistémica en la familia
- ♦ Identificar la evolución de los distintos trastornos catalogados en el DSM-5 o CIE 10
- ♦ Dominar los campos de interacción médico-psicólogo, en la intervención familiar
- ♦ Capacitar al profesional de todas las referencias actualizadas sobre el diagnóstico, intervención y proceso terapéutico de la familia
- ♦ Describir con protocolos de decisión el estudio individualizado de los miembros de la familia, para realizar un estudio psicopatológico riguroso
- ♦ Utilizar arboles de decisión para realizar permanentemente un diagnóstico diferencial
- ♦ Enmarcar toda la información dentro de un modelo de encuadre multidisciplinar en el estudio del entramado biopsicosocial de la familia en este siglo





Objetivos específicos

- Utilizar la intervención para determinar en qué momento es necesario que otros profesionales se sumen al proceso de análisis
- Redireccionar la actitud para una efectiva cooperación en equipo
- Definir y comprender la focalización y el control del pensamiento
- Diferenciar entre la empatía y la simpatía
- Ampliar conocimientos sobre las neuronas espejo y su funcionamiento
- Identificar y dominar la clínica y el pronóstico de los distintos trastornos de la infancia y la adolescencia
- Actuar ante los casos formales de nulidad matrimonial
- Realizar descripción personal de cada una de las partes, atendiendo a cada uno de los procesos en la pareja
- Definir los grados de incapacidad permanente y gran invalidez
- Comprender las consecuencias psicológicas, físicas y sociales de la violencia contra la mujer e identificar el perfil pericial de esta área



Aprovecha la oportunidad y adquiere las herramientas para potenciar tu capacidad investigadora”

03

Dirección del curso

El programa incluye en su cuadro docente especialistas de referencia en Intervención Psicológica sobre el Estrés y Gestión Emocional, que vierten en este Curso Universitario la experiencia de su trabajo. Además participan, en su diseño y elaboración, otros especialistas de reconocido prestigio que completan el programa de un modo interdisciplinar.





“

*Aprende de profesionales de referencia,
los últimos avances en los procedimientos
en el ámbito de Intervención Psicológica
sobre el Estrés y Gestión Emocional”*

Director Invitado Internacional

El Doctor David H. Rosmarin es un reconocido psicólogo clínico y fundador del Centro para la Ansiedad, donde ha liderado a un equipo de más de 80 médicos que atienden anualmente a más de 1.000 pacientes. Su especialización abarca el **tratamiento intensivo y ambulatorio** de ese trastorno, así como la **Depresión** en todas las edades. Además, su enfoque combina la **evidencia científica** con la **espiritualidad**, buscando transformar la patología en una fortaleza que contribuya al **crecimiento personal**.

Asimismo, ha ocupado cargos destacados, como **Director Asociado de Psicología** en el **Departamento de Psiquiatría** de la Facultad de Medicina de Harvard y como **Director del Programa de Espiritualidad y Salud Mental** en el **Hospital McLean**. Estos cargos le han permitido desarrollar habilidades avanzadas en el **tratamiento clínico** y en la integración de la **salud mental**. Igualmente, su capacidad para liderar equipos y capacitar a nuevos profesionales ha sido fundamental para el avance de la **práctica psicológica**.

A nivel internacional, ha sido reconocido por sus aportes innovadores en el tratamiento de la **Ansiedad** y la **Depresión**. En este sentido, ha recibido múltiples reconocimientos por su **trabajo clínico y académico**, destacando como **pionero** en salud mental. También, su enfoque, que ha promovido la aceptación de las **emociones humanas** como una vía para superar los estigmas asociados a estos trastornos, le ha valido invitaciones a **conferencias y eventos** de gran prestigio en todo el mundo.

Además de su **práctica clínica**, ha sido autor de numerosos **artículos y publicaciones** revisadas por pares. Y es que su **investigación** se ha centrado en la relación entre la **espiritualidad** y la **salud mental**, explorando cómo estos elementos pueden integrarse en el tratamiento de los **Trastornos Emocionales**. Adicionalmente, su compromiso con el desarrollo profesional ha quedado reflejado en el programa de **Psicología del Centro para la Ansiedad**, aprobado por **APPIC**.



Dr. Rosmarin, David H.

- ♦ Director del Programa de Salud Mental en el Hospital McLean, Massachusetts, Estados Unidos
- ♦ Director Asociado de Psicología en el Departamento de Psiquiatría de la Facultad de Medicina de Harvard
- ♦ Director del Programa de Espiritualidad y Salud Mental en el Hospital McLean
- ♦ Asistente del Departamento de Psiquiatría en la Universidad de Harvard
- ♦ Beca Postdoctoral en Psicología Clínica por la Universidad de Harvard
- ♦ Doctor en Psicología Clínica por la Universidad Estatal de Bowling Green
- ♦ Máster en Psicología de Consejería por la Universidad de Toronto

“

Gracias a TECH podrás aprender con los mejores profesionales del mundo”

Dirección



Dr. Aguado Romo, Roberto

- ♦ Presidente del Instituto Europeo de Psicoterapia de Tiempo Limitado
- ♦ Psicólogo en consultas privadas
- ♦ Investigador en Psicoterapias de Tiempo Limitado
- ♦ Coordinador del equipo de orientación de numerosos centros escolares
- ♦ Autor de diversos libros sobre Psicología
- ♦ Comunicador Experto en Psicología en Medios de Comunicación
- ♦ Docente de cursos y estudios de posgrado
- ♦ Máster en Psicología Clínica y Psicología de la Salud
- ♦ Especialista en Psicología Clínica
- ♦ Especialista en Focalización por Disociación Selectiva

Profesores

Dra. Martínez Lorca, Manuela

- ♦ Psicóloga Sanitaria
- ♦ Docente en el Departamento de Psicología de la Universidad de Castilla-La Mancha
- ♦ Máster en Psicoterapia de Tiempo Limitado y Psicología de la Salud del Instituto Europeo de Psicoterapias de Tiempo Limitado
- ♦ Especialista en Hipnosis Clínica y Relajación
- ♦ Licenciatura en Psicología
- ♦ Doctor en Medicina

Dra. González Agüero, Mónica

- ♦ Psicóloga responsable del Departamento de Psicología Infantil y Juvenil en el Hospital Quirónsalud Marbella y en el Avatar Psicólogos
- ♦ Psicóloga y Docente en el Instituto Europeo de Psicoterapias de Tiempo Limitado (IEPTL)
- ♦ Licenciatura en Psicología de la Universidad Nacional de Educación a Distancia (UNED)

D. Gandarias Blanco, Gorka

- ♦ Psicólogo especialista en Psicoterapia y Terapia Gestalt. Director centro clínico URASKA
- ♦ Director centro clínico URASKA. Fundador de la consulta de Psicología y Psicoterapia
- ♦ Responsable del Departamento de Orientación e innovación educativa del Colegio San José en Nanclares de la Oca
- ♦ Psicólogo especialista en psicoterapia reconocido por la EFPA (European Federation of Psychologists' Associations)
- ♦ Licenciatura en Psicología. Universidad de Deusto
- ♦ Máster en Psicoterapia de Tiempo Limitado y de la Salud
- ♦ Máster Internacional en Psicología Clínica y de la Salud
- ♦ Diplomado en Terapia Gestalt
- ♦ Especialista en Aprendizaje Cooperativo, Nivel Coach en el Modelo Vinculación Emocional Consciente (VEC)

Dra. Roldán, Lucía

- ♦ Psicóloga Sanitaria
- ♦ Especialista en Intervención Cognitivo Conductual
- ♦ Máster en Psicoterapia de Tiempo Limitado y Psicología de la Salud
- ♦ Experto en Intervención con Terapia Energética

Dr. De Dios González, Antonio

- ♦ Director de Avatar Psicólogos
- ♦ Director del Departamento de Psicología en el Hospital Quirónsalud Marbella
- ♦ Director del Área Clínica y de la Salud en Iridia Hispania
- ♦ Formador en la Cruz Roja Española
- ♦ Especialista en Hipnosis Clínica y Relajación
- ♦ Especialista en Técnicas de Liberación Emocional por el World Center for EFT
- ♦ Terapeuta Transpersonal en la Escuela Española de Desarrollo Transpersonal
- ♦ Licenciatura en Psicología en la Universidad Complutense de Madrid
- ♦ Máster en Psicoterapia de Tiempo Limitado y Psicología de la Salud en el Instituto Europeo de Psicoterapias de Tiempo Limitado
- ♦ Máster en Programación Neurolingüística en la SNLP-The Society of NLP de Richard Bandler



Aprovecha la oportunidad para conocer los últimos avances en esta materia para aplicarla a tu práctica diaria”

04

Estructura y contenido

La estructura de los contenidos ha sido diseñada por un equipo de profesionales conocedor de las implicaciones de la capacitación en la praxis diaria del psicólogo, conscientes de la relevancia de la actualidad para poder actuar ante el paciente con enfermedad mental o alteraciones psicológicas con la enseñanza de calidad mediante las nuevas tecnologías educativas.



“

Este Curso Universitario en Intervención Psicológica sobre el Estrés y Gestión Emocional contiene el programa más completo y actualizado del mercado”

Módulo 1. Modos de intervención en la terapia de familia

- 1.1. Noción de conflicto
 - 1.1.1. Cambiar la actitud hacia una cooperación en equipo
 - 1.1.2. Mejorar la actitud
 - 1.1.3. Poner énfasis en el desempeño
- 1.2. Tipos de conflicto
 - 1.2.1. De atracción-atracción
 - 1.2.2. Evasión-evasión
 - 1.2.3. Atracción-evasión
- 1.3. Mediación familiar
 - 1.3.1. Mediador está presente no influye
 - 1.3.2. Arbitraje toma decisiones escuchando a las partes
 - 1.3.3. Evaluación neutral. Saca consecuencias de los datos obtenidos
- 1.4. *Coaching* de familia
 - 1.4.1. Igualdades
 - 1.4.2. Diferencias
 - 1.4.3. Contradicciones
 - 1.4.4. Intrusismo
- 1.5. Aprendizaje en el *Coaching*
 - 1.5.1. Declaración de Quiebra
 - 1.5.2. Despojarse de las máscaras
 - 1.5.3. Reingeniería de nosotros mismos
 - 1.5.4. Concentrarse en la tarea
- 1.6. Hábitos de mejora en el *Coaching*
- 1.7. Concentrados en la actividad
 - 1.7.1. Técnicas de focalización
 - 1.7.2. Técnicas de control de pensamiento
- 1.8. Metas claras
 - 1.8.1. Definición donde estamos
 - 1.8.2. Definición donde queremos llegar



- 1.9. Cogiendo las riendas de tu vida. Proactividad
- 1.10. Psicología positiva
- 1.11. Gestión de conflictos con el modelo de vinculación emocional consciente (VEC)
 - 1.11.1. Identificar emociones
 - 1.11.2. Identificar las emociones adecuadas
 - 1.11.3. Cambiar unas emociones por otras
- 1.12. Capacitación para encarar conflictos en la familia

Módulo 2. Modelos familiares y roles paternos

- 2.1. Separación, Divorcio y Nulidad matrimonial
- 2.2. Incapacidad laboral desde el peritaje
 - 2.2.1. Deficiencia, discapacidad y minusvalía
 - 2.2.2. Incapacidad civil e incapacidad laboral
 - 2.2.3. Grados de incapacidad permanente
 - 2.2.4. Gran invalidez
- 2.3. Violencia de género
 - 2.3.1. Violencia psicológica
 - 2.3.2. Consecuencias psicológicas de la violencia
- 2.4. Malos tratos
 - 2.4.1. Constatar
 - 2.4.2. Consecuencias psicológicas
 - 2.4.3. El nexos causal
- 2.5. Victimización secundaria
 - 2.5.1. Credibilidad del testimonio
 - 2.5.2. Dificultad del dictamen psicológico
- 2.6. Intervención psicológica a los componentes de la familia
- 2.7. Pericial de menores
- 2.8. Toxicomanía Pericial psicopedagógica
- 2.9. Pericial en la tercera edad
- 2.10. Perfil de la emoción básica "culpa" en la investigación actual

05

Metodología de estudio

TECH es la primera universidad en el mundo que combina la metodología de los **case studies** con el **Relearning**, un sistema de aprendizaje 100% online basado en la reiteración dirigida.

Esta disruptiva estrategia pedagógica ha sido concebida para ofrecer a los profesionales la oportunidad de actualizar conocimientos y desarrollar competencias de un modo intensivo y riguroso. Un modelo de aprendizaje que coloca al estudiante en el centro del proceso académico y le otorga todo el protagonismo, adaptándose a sus necesidades y dejando de lado las metodologías más convencionales.



“

TECH te prepara para afrontar nuevos retos en entornos inciertos y lograr el éxito en tu carrera”

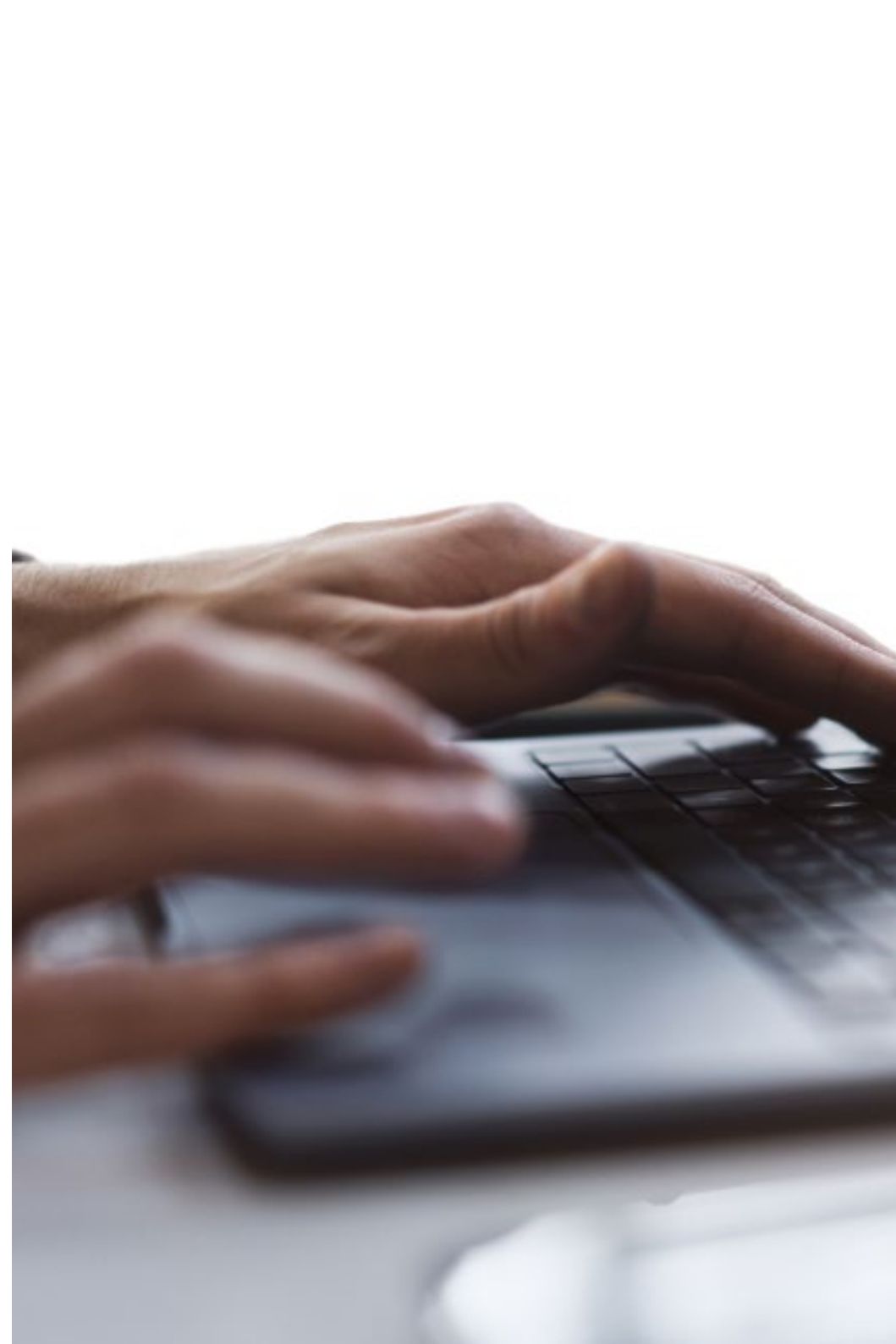
El alumno: la prioridad de todos los programas de TECH

En la metodología de estudios de TECH el alumno es el protagonista absoluto. Las herramientas pedagógicas de cada programa han sido seleccionadas teniendo en cuenta las demandas de tiempo, disponibilidad y rigor académico que, a día de hoy, no solo exigen los estudiantes sino los puestos más competitivos del mercado.

Con el modelo educativo asincrónico de TECH, es el alumno quien elige el tiempo que destina al estudio, cómo decide establecer sus rutinas y todo ello desde la comodidad del dispositivo electrónico de su preferencia. El alumno no tendrá que asistir a clases en vivo, a las que muchas veces no podrá acudir. Las actividades de aprendizaje las realizará cuando le venga bien. Siempre podrá decidir cuándo y desde dónde estudiar.

“

*En TECH NO tendrás clases en directo
(a las que luego nunca puedes asistir)”*



Los planes de estudios más exhaustivos a nivel internacional

TECH se caracteriza por ofrecer los itinerarios académicos más completos del entorno universitario. Esta exhaustividad se logra a través de la creación de temarios que no solo abarcan los conocimientos esenciales, sino también las innovaciones más recientes en cada área.

Al estar en constante actualización, estos programas permiten que los estudiantes se mantengan al día con los cambios del mercado y adquieran las habilidades más valoradas por los empleadores. De esta manera, quienes finalizan sus estudios en TECH reciben una preparación integral que les proporciona una ventaja competitiva notable para avanzar en sus carreras.

Y además, podrán hacerlo desde cualquier dispositivo, pc, tableta o smartphone.

“

El modelo de TECH es asincrónico, de modo que te permite estudiar con tu pc, tableta o tu smartphone donde quieras, cuando quieras y durante el tiempo que quieras”

Case studies o Método del caso

El método del caso ha sido el sistema de aprendizaje más utilizado por las mejores escuelas de negocios del mundo. Desarrollado en 1912 para que los estudiantes de Derecho no solo aprendiesen las leyes a base de contenidos teóricos, su función era también presentarles situaciones complejas reales. Así, podían tomar decisiones y emitir juicios de valor fundamentados sobre cómo resolverlas. En 1924 se estableció como método estándar de enseñanza en Harvard.

Con este modelo de enseñanza es el propio alumno quien va construyendo su competencia profesional a través de estrategias como el *Learning by doing* o el *Design Thinking*, utilizadas por otras instituciones de renombre como Yale o Stanford.

Este método, orientado a la acción, será aplicado a lo largo de todo el itinerario académico que el alumno emprenda junto a TECH. De ese modo se enfrentará a múltiples situaciones reales y deberá integrar conocimientos, investigar, argumentar y defender sus ideas y decisiones. Todo ello con la premisa de responder al cuestionamiento de cómo actuaría al posicionarse frente a eventos específicos de complejidad en su labor cotidiana.



Método Relearning

En TECH los *case studies* son potenciados con el mejor método de enseñanza 100% online: el *Relearning*.

Este método rompe con las técnicas tradicionales de enseñanza para poner al alumno en el centro de la ecuación, proveyéndole del mejor contenido en diferentes formatos. De esta forma, consigue repasar y reiterar los conceptos clave de cada materia y aprender a aplicarlos en un entorno real.

En esta misma línea, y de acuerdo a múltiples investigaciones científicas, la reiteración es la mejor manera de aprender. Por eso, TECH ofrece entre 8 y 16 repeticiones de cada concepto clave dentro de una misma lección, presentada de una manera diferente, con el objetivo de asegurar que el conocimiento sea completamente afianzado durante el proceso de estudio.

El Relearning te permitirá aprender con menos esfuerzo y más rendimiento, implicándote más en tu especialización, desarrollando el espíritu crítico, la defensa de argumentos y el contraste de opiniones: una ecuación directa al éxito.



Un Campus Virtual 100% online con los mejores recursos didácticos

Para aplicar su metodología de forma eficaz, TECH se centra en proveer a los egresados de materiales didácticos en diferentes formatos: textos, vídeos interactivos, ilustraciones y mapas de conocimiento, entre otros. Todos ellos, diseñados por profesores cualificados que centran el trabajo en combinar casos reales con la resolución de situaciones complejas mediante simulación, el estudio de contextos aplicados a cada carrera profesional y el aprendizaje basado en la reiteración, a través de audios, presentaciones, animaciones, imágenes, etc.

Y es que las últimas evidencias científicas en el ámbito de las Neurociencias apuntan a la importancia de tener en cuenta el lugar y el contexto donde se accede a los contenidos antes de iniciar un nuevo aprendizaje. Poder ajustar esas variables de una manera personalizada favorece que las personas puedan recordar y almacenar en el hipocampo los conocimientos para retenerlos a largo plazo. Se trata de un modelo denominado *Neurocognitive context-dependent e-learning* que es aplicado de manera consciente en esta titulación universitaria.

Por otro lado, también en aras de favorecer al máximo el contacto mentor-alumno, se proporciona un amplio abanico de posibilidades de comunicación, tanto en tiempo real como en diferido (mensajería interna, foros de discusión, servicio de atención telefónica, email de contacto con secretaría técnica, chat y videoconferencia).

Asimismo, este completísimo Campus Virtual permitirá que el alumnado de TECH organice sus horarios de estudio de acuerdo con su disponibilidad personal o sus obligaciones laborales. De esa manera tendrá un control global de los contenidos académicos y sus herramientas didácticas, puestas en función de su acelerada actualización profesional.



La modalidad de estudios online de este programa te permitirá organizar tu tiempo y tu ritmo de aprendizaje, adaptándolo a tus horarios”

La eficacia del método se justifica con cuatro logros fundamentales:

1. Los alumnos que siguen este método no solo consiguen la asimilación de conceptos, sino un desarrollo de su capacidad mental, mediante ejercicios de evaluación de situaciones reales y aplicación de conocimientos.
2. El aprendizaje se concreta de una manera sólida en capacidades prácticas que permiten al alumno una mejor integración en el mundo real.
3. Se consigue una asimilación más sencilla y eficiente de las ideas y conceptos, gracias al planteamiento de situaciones que han surgido de la realidad.
4. La sensación de eficiencia del esfuerzo invertido se convierte en un estímulo muy importante para el alumnado, que se traduce en un interés mayor en los aprendizajes y un incremento del tiempo dedicado a trabajar en el curso.

La metodología universitaria mejor valorada por sus alumnos

Los resultados de este innovador modelo académico son constatables en los niveles de satisfacción global de los egresados de TECH.

La valoración de los estudiantes sobre la calidad docente, calidad de los materiales, estructura del curso y sus objetivos es excelente. No en valde, la institución se convirtió en la universidad mejor valorada por sus alumnos en la plataforma de reseñas Trustpilot, obteniendo un 4,9 de 5.

Accede a los contenidos de estudio desde cualquier dispositivo con conexión a Internet (ordenador, tablet, smartphone) gracias a que TECH está al día de la vanguardia tecnológica y pedagógica.

Podrás aprender con las ventajas del acceso a entornos simulados de aprendizaje y el planteamiento de aprendizaje por observación, esto es, Learning from an expert.



Así, en este programa estarán disponibles los mejores materiales educativos, preparados a conciencia:



Material de estudio

Todos los contenidos didácticos son creados por los especialistas que van a impartir el curso, específicamente para él, de manera que el desarrollo didáctico sea realmente específico y concreto.

Estos contenidos son aplicados después al formato audiovisual que creará nuestra manera de trabajo online, con las técnicas más novedosas que nos permiten ofrecerte una gran calidad, en cada una de las piezas que pondremos a tu servicio.



Prácticas de habilidades y competencias

Realizarás actividades de desarrollo de competencias y habilidades específicas en cada área temática. Prácticas y dinámicas para adquirir y desarrollar las destrezas y habilidades que un especialista precisa desarrollar en el marco de la globalización que vivimos.



Resúmenes interactivos

Presentamos los contenidos de manera atractiva y dinámica en píldoras multimedia que incluyen audio, vídeos, imágenes, esquemas y mapas conceptuales con el fin de afianzar el conocimiento.

Este sistema exclusivo educativo para la presentación de contenidos multimedia fue premiado por Microsoft como "Caso de éxito en Europa".



Lecturas complementarias

Artículos recientes, documentos de consenso, guías internacionales... En nuestra biblioteca virtual tendrás acceso a todo lo que necesitas para completar tu capacitación.





Case Studies

Completarás una selección de los mejores *case studies* de la materia. Casos presentados, analizados y tutorizados por los mejores especialistas del panorama internacional.



Testing & Retesting

Evaluamos y reevaluamos periódicamente tu conocimiento a lo largo del programa. Lo hacemos sobre 3 de los 4 niveles de la Pirámide de Miller.



Clases magistrales

Existe evidencia científica sobre la utilidad de la observación de terceros expertos. El denominado *Learning from an expert* afianza el conocimiento y el recuerdo, y genera seguridad en nuestras futuras decisiones difíciles.



Guías rápidas de actuación

TECH ofrece los contenidos más relevantes del curso en forma de fichas o guías rápidas de actuación. Una manera sintética, práctica y eficaz de ayudar al estudiante a progresar en su aprendizaje.



06

Titulación

El Curso Universitario en Intervención Psicológica sobre el Estrés y Gestión Emocional garantiza, además de la capacitación más rigurosa y actualizada, el acceso a un título de Curso Universitario expedido por TECH Global University.



“

Supera con éxito este programa y recibe tu titulación universitaria sin desplazamientos ni farragosos trámites”

Este programa te permitirá obtener el título propio de **Curso Universitario en Intervención Psicológica sobre el Estrés y Gestión Emocional** avalado por **TECH Global University**, la mayor Universidad digital del mundo.

TECH Global University, es una Universidad Oficial Europea reconocida públicamente por el Gobierno de Andorra ([boletín oficial](#)). Andorra forma parte del Espacio Europeo de Educación Superior (EEES) desde 2003. El EEES es una iniciativa promovida por la Unión Europea que tiene como objetivo organizar el marco formativo internacional y armonizar los sistemas de educación superior de los países miembros de este espacio. El proyecto promueve unos valores comunes, la implementación de herramientas conjuntas y fortaleciendo sus mecanismos de garantía de calidad para potenciar la colaboración y movilidad entre estudiantes, investigadores y académicos.

Este título propio de **TECH Global University**, es un programa europeo de formación continua y actualización profesional que garantiza la adquisición de las competencias en su área de conocimiento, confiriendo un alto valor curricular al estudiante que supere el programa.

Título: **Curso Universitario en Intervención Psicológica sobre el Estrés y Gestión Emocional**

Modalidad: **online**

Duración: **12 semanas**

Acreditación: **15 ECTS**





Curso Universitario

Intervención Psicológica
sobre el Estrés y Gestión
Emocional

- » Modalidad: **online**
- » Duración: **12 semanas**
- » Titulación: **TECH Global University**
- » Acreditación: **15 ECTS**
- » Horario: **a tu ritmo**
- » Exámenes: **online**

Curso Universitario

Intervención Psicológica sobre el Estrés y Gestión Emocional

