

# Diplomado

## Inteligencia Emocional y Orientación Profesional





**tech** universidad  
tecnológica

## Diplomado

### Inteligencia Emocional y Orientación Profesional

- » Modalidad: online
- » Duración: 6 semanas
- » Titulación: TECH Universidad Tecnológica
- » Horario: a tu ritmo
- » Exámenes: online

Acceso web: [www.techtute.com/psicologia/curso-universitario/inteligencia-emocional-orientacion-profesional](http://www.techtute.com/psicologia/curso-universitario/inteligencia-emocional-orientacion-profesional)

# Índice

01

Presentación

---

*pág. 4*

02

Objetivos

---

*pág. 8*

03

Dirección del curso

---

*pág. 12*

04

Estructura y contenido

---

*pág. 16*

05

Metodología

---

*pág. 22*

06

Titulación

---

*pág. 30*

# 01

# Presentación

El cuidado e impulso de la inteligencia emocional reviste, en el momento de la toma de decisiones vocacionales y profesionales, una espectacular importancia. El psicólogo, desde la orientación, se convierte en una pieza de enorme importancia en esta área. En este programa el profesional podrá ponerse al día en todas las novedades que han surgido en este ámbito de trabajo. Un recorrido intensivo a través de los conocimientos necesarios para realizar esta tarea con acierto.





“

*Adquiere con este Diplomado la capacidad de intervenir como soporte emocional del alumnado con eficiencia total”*

Este Diplomado en Inteligencia Emocional y Orientación, brindará al profesional información actualizada y relevante para identificar dentro de su grupo de trabajo o centro educativo a los estudiantes que más le necesiten para definir en gran medida el comienzo de su carrera profesional.

Los recursos que el profesional encontrará en este Diplomado le permitirán obtener mejores resultados a medio y largo plazo en el desarrollo de la capacidad de gestión emocional y de la inteligencia.

Tanto las actividades propuestas como los enfoques innovadores de orientación que encontrará permitirán al profesional mejorar en sus competencias profesionales y en los resultados de su departamento en el centro.

Este programa hace que los profesionales de este campo aumenten su capacidad de éxito, lo que revierte, en una mejor praxis y actuación que repercutirá directamente en el tratamiento educativo, de forma que intervendrá de manera directa en sus estudiantes.

Un paso de alto nivel que se convertirá en un proceso de mejora, no solo profesional, sino personal.



*Actualiza tus conocimientos a través del programa de Diplomado en Inteligencia Emocional y Orientación Profesional”*

Este **Diplomado en Inteligencia Emocional y Orientación Profesional** contiene el programa más completo y actualizado del mercado. Sus características más destacadas son:

- ♦ El desarrollo de 100 casos prácticos presentados por expertos en Inteligencia Emocional y Orientación Profesional
- ♦ Sus contenidos gráficos, esquemáticos y eminentemente prácticos con los que están concebidos, recogen una información científica y práctica sobre aquellas disciplinas indispensables para el ejercicio profesional
- ♦ Novedades sobre detección e intervención en Inteligencia Emocional y Orientación Profesional
- ♦ Contiene ejercicios prácticos donde realizar el proceso de autoevaluación para mejorar el aprendizaje
- ♦ Sistema interactivo de aprendizaje basado en algoritmos para la toma de decisiones sobre las situaciones planteadas
- ♦ Con especial hincapié en metodologías basadas en la evidencia en Inteligencia Emocional y Orientación Profesional
- ♦ Todo esto se complementará con lecciones teóricas, preguntas al experto, foros de discusión de temas controvertidos y trabajos de reflexión individual
- ♦ Disponibilidad de los contenidos desde cualquier dispositivo fijo o portátil con conexión a internet

“

*Este Diplomado te capacitará para intervenir en el fomento de la inteligencia emocional del alumnado: una competencia de alta demanda en la actualidad”*

Incluye en su cuadro docente profesionales pertenecientes al ámbito en Inteligencia Emocional y Orientación Profesional, que vierten en esta capacitación la experiencia de su trabajo, además de reconocidos especialistas pertenecientes a sociedades de referencia y universidades de prestigio.

Gracias a su contenido multimedia elaborado con la última tecnología educativa, permitirán al profesional un aprendizaje situado y contextual, es decir, un entorno simulado que proporcionará un aprendizaje inmersivo programado para entrenarse ante situaciones reales.

El diseño de este programa está basado en el aprendizaje basado en problemas, mediante el cual el profesional deberá tratar de resolver las distintas situaciones de práctica profesional que se le planteen a lo largo del programa. Para ello, el profesional contará con la ayuda de un novedoso sistema de vídeo interactivo realizado por reconocidos expertos en el campo en Inteligencia Emocional y Orientación Profesional y con gran experiencia docente.

*Conviértete en el mejor aliado para el éxito de tu alumnado y en el mejor soporte para los estudiantes de último año de los centros educativos.*

*Un completo programa que te impulsará hasta los más altos niveles de capacidad en el área de la inteligencia emocional y la orientación.*



# 02

# Objetivos

Los objetivos de este programa se han establecido como guía de desarrollo para el Diplomado, con la misión concreta de ofrecer al alumno una información actualizada e intensiva que permitirá ampliar sus conocimientos en materia de la inteligencia emocional y la orientación. Se trata de un viaje de crecimiento personal y profesional hasta los más altos estándares de calidad y excelencia.





“

*El objetivo de este programa es dotar al profesional de la psicología, de una información actualizada para detectar las necesidades de los alumnos en el área de la inteligencia emocional y la orientación”*



## Objetivos generales

---

- ♦ Adquirir los conocimientos necesarios para actuar como soporte y apoyo a la toma de decisiones de los alumnos en cuanto a su vocación y su orientación vocacional
- ♦ Actuar de manera ajustada en los diferentes contextos personales del alumnado
- ♦ Conocer las estrategias de orientación más eficaces y útiles





### Objetivos específicos

---

- ♦ Apoyar al alumno independientemente de la vocación que elija
- ♦ Dar bases al estudiante para afrontar los retos que se pongan en su camino tras haber escogido su profesión o vocación



*Un Diplomado de alta intensidad que te permitirá capacitarte cómodamente con los medios de estudio más interesantes del momento para tu desarrollo profesional"*

03

# Dirección del curso

El programa incluye en su cuadro docente especialistas de referencia en Inteligencia Emocional y Orientación Profesional, que vierten en esta capacitación la experiencia de su trabajo. Además participan, en su diseño y elaboración, otros especialistas de reconocido prestigio que completan el programa de un modo interdisciplinar.



“

*Aprende de profesionales de referencia los últimos avances en los procedimientos en el ámbito de la Inteligencia Emocional y Orientación Profesional”*

## Dirección



### **Dña. Jiménez Romero, Yolanda**

- ◆ Psicopedagoga especializada en Neurolingüística
- ◆ Psicopedagoga
- ◆ Grado de Educación Primaria con Mención Inglés
- ◆ Máster en Psicopedagogía
- ◆ Máster en Neuropsicología de las Altas Capacidades Intelectuales
- ◆ Máster en Inteligencia Emocional
- ◆ Docente especializada en las Altas Capacidades Intelectuales
- ◆ Codirectora, Autora y Docente en Diferentes Proyectos Educativos Universitarios



## Profesores

### Dña. García Camarena, Carmen

- ♦ Gerente de Step by Step empresa de orientación vocacional en todas las etapas profesionales
- ♦ Psicóloga y Máster en Dirección de empresas, CAP por la Universidad Alfonso X el Sabio
- ♦ Especialidad de F.O.L y Máster en RR.HH y técnicas grupales
- ♦ Creadora de una metodología adaptada a las etapas de secundaria y Bachillerato

### D. Maroto, José María

- ♦ Ingeniero Informático
- ♦ Consultor especializado en Coaching, Gestión del cambio, Motivación, Inteligencia Emocional y Liderazgo. Profesor especializado en procesos de Innovación y Bigdata
- ♦ Experto en aprendizaje conferenciante y escritor de artículos y publicaciones relacionados con los temas de su especialidad

“

*Nuestro equipo docente te brindará todos sus conocimientos para que estés al día de la información más actualizada en la materia”*

# 04

## Estructura y contenido

Los contenidos de este Diplomado han sido desarrollados por los profesionales más competentes de este sector, con un criterio de alta calidad en cada uno de los momentos de la misma. Para ello, se han seleccionado los temas más relevantes y completos, con las actualizaciones más novedosas y de mayor interés del momento. Cabe destacar que todo el temario está nutrido con material audiovisual, lecturas complementarias y ejercicios prácticos para una experiencia más enriquecedora.







“

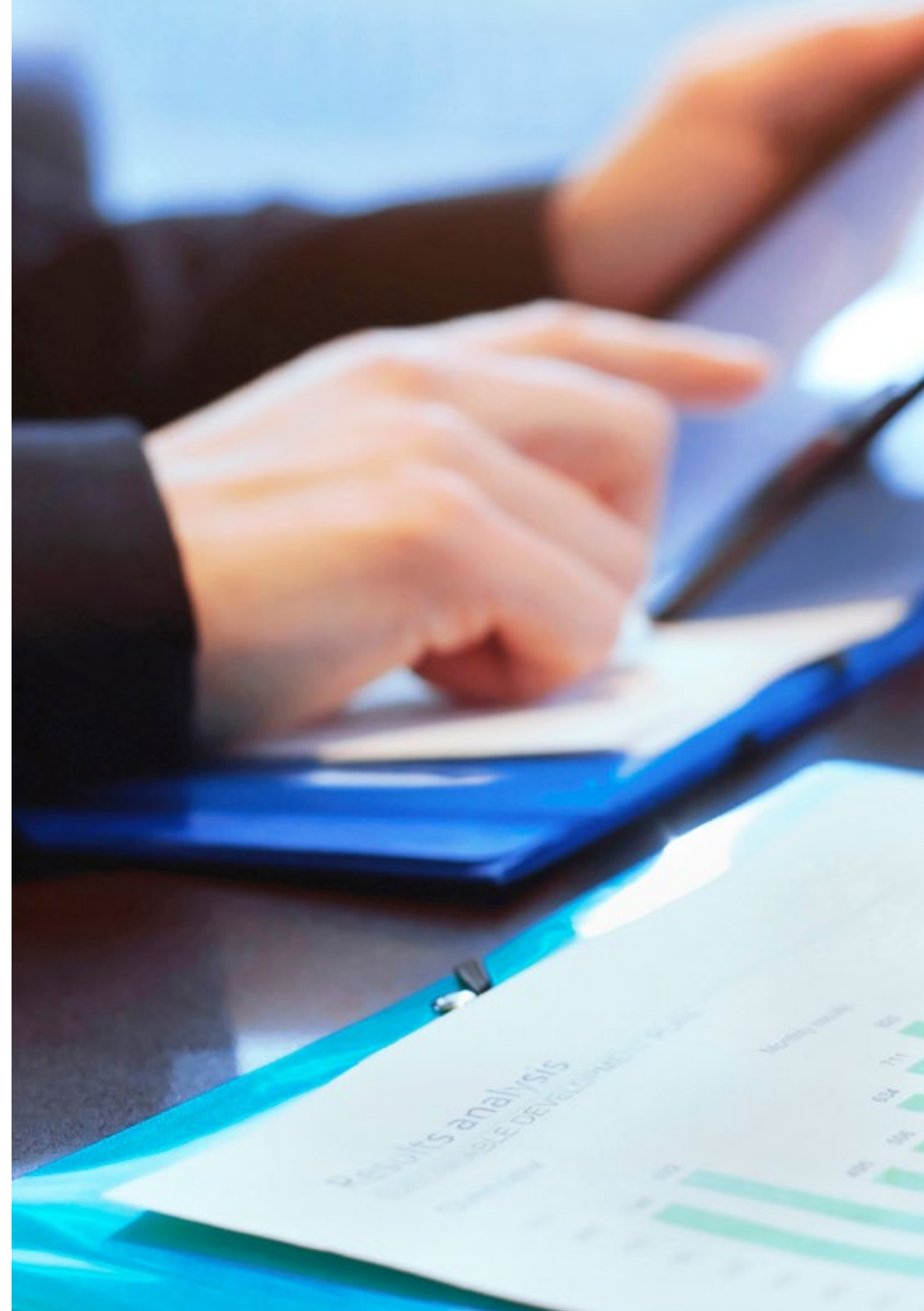
*Un planteamiento didáctico estructurado de manera intensiva, de forma que consigas alcanzar las metas de aprendizaje de manera constante y eficaz”*

## Módulo 1. Desarrollo de la inteligencia emocional en la profesional Orientación Profesional

- 1.1. Bases teóricas: ¿Para qué es necesaria la inteligencia emocional?
  - 1.1.1. Definición del concepto de Inteligencia emocional
  - 1.1.2. Elementos de la inteligencia emocional
  - 1.1.3. Inteligencia emocional y educación
  - 1.1.4. Educación emocional y competencias básicas
  - 1.1.5. Informe Delors (UNESCO 1996)
  - 1.1.6. Familia y educación emocional
  - 1.1.7. Competencias emocionales
  - 1.1.8. Entornos ideales
  - 1.1.9. Principios, valores y virtudes
  - 1.1.10. Mapa de ruta en la inteligencia emocional
- 1.2. Autoconocimiento y manejo de las emociones
  - 1.2.1. Dimensión humana, autoconocimiento
  - 1.2.2. Qué son los sentimientos
  - 1.2.3. Expresión en el cuerpo
  - 1.2.4. Expresión racional
  - 1.2.5. Qué son las emociones
  - 1.2.6. Emociones básicas
  - 1.2.7. Expresión de la emoción
  - 1.2.8. Confianza en uno mismo
  - 1.2.9. Modelos de aplicación respecto al autoconcepto
  - 1.2.10. Autocuidado
- 1.3. La inteligencia emocional en la adolescencia
  - 1.3.1. Etapas de desarrollo, el niño crece emocionalmente. Ciclo vital
  - 1.3.2. Virginia Satir, modelo familiar
  - 1.3.3. De la familia al individuo
  - 1.3.4. Características emocionales del adolescente
  - 1.3.5. Percepción emocional
  - 1.3.6. Ámbitos emocionales del adolescente
  - 1.3.7. Desarrollo de habilidades
  - 1.3.8. Estrés social
  - 1.3.9. Visualización de metas
  - 1.3.10. Modelos de aplicación
- 1.4. Empatía, liderazgo y regulación emocional
  - 1.4.1. Nuestro cerebro, hemisferios cerebrales
  - 1.4.2. Inteligencia racional vs. inteligencia emocional
  - 1.4.3. El *Self* y el otro
  - 1.4.4. Asertividad como modo de vida, regulación emocional
  - 1.4.5. Creencias de base, nuestro mapa de ver la vida
  - 1.4.6. Conocer mis metas personales
  - 1.4.7. Reconocer las habilidades personales
  - 1.4.8. El verdadero éxito
  - 1.4.9. Competencias a desarrollar
  - 1.4.10. Conocimiento real de las creencias limitantes
  - 1.4.11. Modelos de aplicación

- 1.5. Desarrollo de habilidades sociales
  - 1.5.1. Educando para las relaciones sociales
  - 1.5.2. Experiencia directa
  - 1.5.3. Imitación
  - 1.5.4. Refuerzos
  - 1.5.5. Elevar el nivel de competencia social
  - 1.5.6. Resolución de conflictos
  - 1.5.7. Manejo del estrés
  - 1.5.8. Comportamientos disruptivos
  - 1.5.9. Comunicación
  - 1.5.10. Modelos de aplicación
- 1.6. Implicaciones para el empleo
  - 1.6.1. Periodo de individuación
  - 1.6.2. Desarrollo intelectual
  - 1.6.3. Desarrollo físico
  - 1.6.4. Desarrollo de un modo de vida
  - 1.6.5. Desarrollo de la personalidad
  - 1.6.6. Orientación Vocacional
  - 1.6.7. Potencial y desafío
  - 1.6.8. Educación y formación
  - 1.6.9. Modelos de aplicación

- 1.7. Entusiasmo y motivación
  - 1.7.1. Entusiasmo inicial y motivación sostenida
  - 1.7.2. Definición de niveles neurológicos
  - 1.7.3. Generar autoestima
  - 1.7.4. Camino a tu objetivo
  - 1.7.5. Solución de problemas
  - 1.7.6. Motivación propia: fortalezas
  - 1.7.7. Motivación en el aula: cultivando la curiosidad
  - 1.7.8. Intereses profesionales
  - 1.7.9. Tolerancia al fracaso
  - 1.7.10. Modelos de aplicación
- 1.8. Gestión emocional
  - 1.8.1. Percepción, el mapa de ver la vida, análisis de la situación emocional
  - 1.8.2. Observación del ambiente
  - 1.8.3. Detección de creencias limitantes
  - 1.8.4. Emociones para la vida
  - 1.8.5. Estrés, concepto, síntomas y tipos
  - 1.8.6. Gestión del estrés
  - 1.8.7. Sostener la emoción
  - 1.8.8. Resiliencia
  - 1.8.9. Canales de expresión
  - 1.8.10. Modelos de aplicación





- 1.9. El desarrollo de actitudes y competencias para el entorno laboral
  - 1.9.1. ¿qué son las competencias laborales
  - 1.9.2. Estándares de competencias
  - 1.9.3. Perfiles ocupacionales
  - 1.9.4. Competencias de empleabilidad
  - 1.9.5. Actitudes ante la empleabilidad: actitudes sociales, laborales
  - 1.9.6. Componentes afectivo, cognoscitivo y conductual de las actitudes
  - 1.9.7. Cambio de actitudes: congruente e incongruente
  - 1.9.8. Habilidades sociales más valoradas respecto a la empleabilidad
  - 1.9.9. Mapa personal de actitudes y competencias
  - 1.9.10. Modelos de aplicación
- 1.10. Recursos en educación primaria: un enfoque evolutivo
  - 1.10.1. Identificación de emociones
  - 1.10.2. El yo y el otro
  - 1.10.3. Ambiente emocional
  - 1.10.4. Descripción del entorno del niño: canales de expresión
  - 1.10.5. Autoconcepto
  - 1.10.6. Desarrollo de autoestima
  - 1.10.7. Potenciando la expresión de emociones, asertividad
  - 1.10.8. Estrategias de intervención en educación emocional
  - 1.10.9. Desarrollo de competencias emocionales
  - 1.10.10. Modelos de aplicación

“*Una experiencia de capacitación única, clave y decisiva para impulsar tu desarrollo profesional*”

05

# Metodología

Este programa de capacitación ofrece una forma diferente de aprender. Nuestra metodología se desarrolla a través de un modo de aprendizaje de forma cíclica: ***el Relearning***.

Este sistema de enseñanza es utilizado, por ejemplo, en las facultades de medicina más prestigiosas del mundo y se ha considerado uno de los más eficaces por publicaciones de gran relevancia como el ***New England Journal of Medicine***.



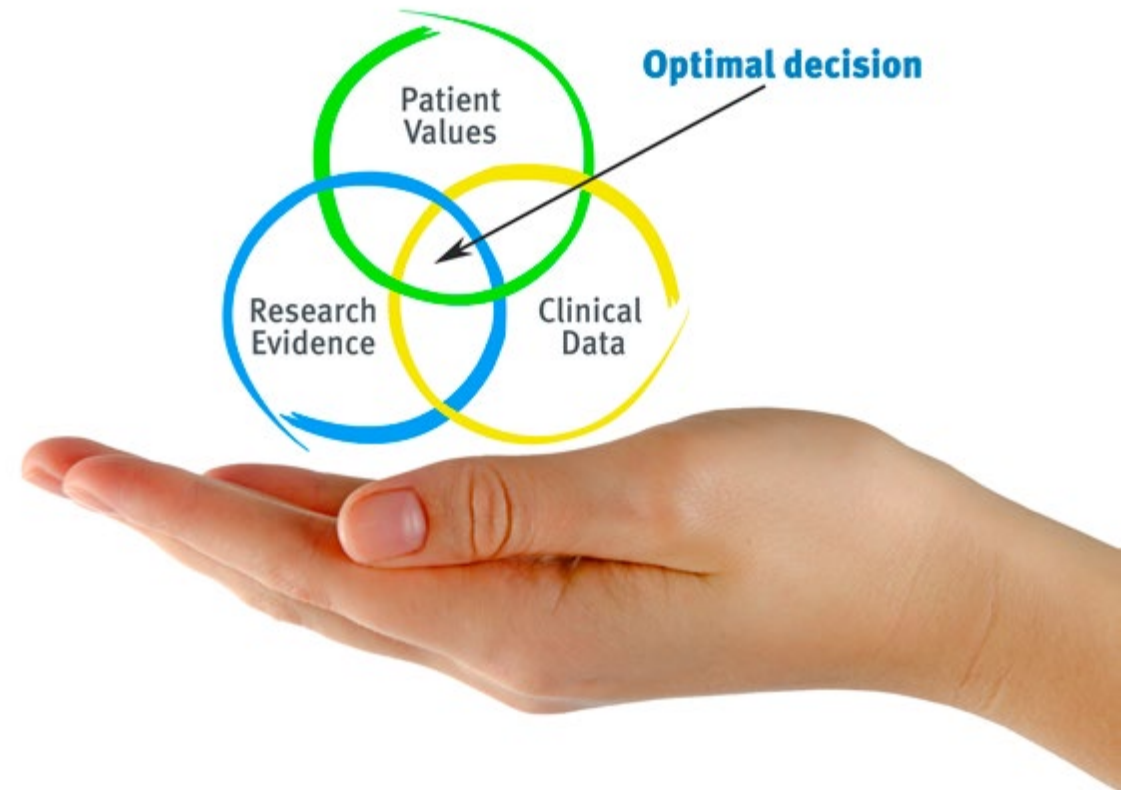
“

*Descubre el Relearning, un sistema que abandona el aprendizaje lineal convencional para llevarte a través de sistemas cíclicos de enseñanza: una forma de aprender que ha demostrado su enorme eficacia, especialmente en las materias que requieren memorización”*

## En TECH empleamos el Método del Caso

Ante una determinada situación, ¿qué debería hacer un profesional? A lo largo del programa, los estudiantes se enfrentarán a múltiples casos clínicos simulados, basados en pacientes reales en los que deberán investigar, establecer hipótesis y, finalmente, resolver la situación. Existe abundante evidencia científica sobre la eficacia del método. Los especialistas aprenden mejor, más rápido y de manera más sostenible en el tiempo.

*Con TECH el psicólogo experimenta una forma de aprender que está moviendo los cimientos de las universidades tradicionales de todo el mundo.*



Según el Dr. Gérvas, el caso clínico es la presentación comentada de un paciente, o grupo de pacientes, que se convierte en «caso», en un ejemplo o modelo que ilustra algún componente clínico peculiar, bien por su poder docente, bien por su singularidad o rareza. Es esencial que el caso se apoye en la vida profesional actual, intentando recrear los condicionantes reales en la práctica profesional del psicólogo.



“

*¿Sabías que este método fue desarrollado en 1912, en Harvard, para los estudiantes de Derecho? El método del caso consistía en presentarles situaciones complejas reales para que tomaran decisiones y justificasen cómo resolverlas. En 1924 se estableció como método estándar de enseñanza en Harvard”*

#### La eficacia del método se justifica con cuatro logros fundamentales:

1. Los psicólogos que siguen este método no solo consiguen la asimilación de conceptos, sino un desarrollo de su capacidad mental, mediante ejercicios de evaluación de situaciones reales y aplicación de conocimientos.
2. El aprendizaje se concreta de una manera sólida en capacidades prácticas que permiten al psicólogo una mejor integración del conocimiento a la práctica clínica.
3. Se consigue una asimilación más sencilla y eficiente de las ideas y conceptos, gracias al planteamiento de situaciones que han surgido de la realidad.
4. La sensación de eficiencia del esfuerzo invertido se convierte en un estímulo muy importante para el alumnado, que se traduce en un interés mayor en los aprendizajes y un incremento del tiempo dedicado a trabajar en el curso.

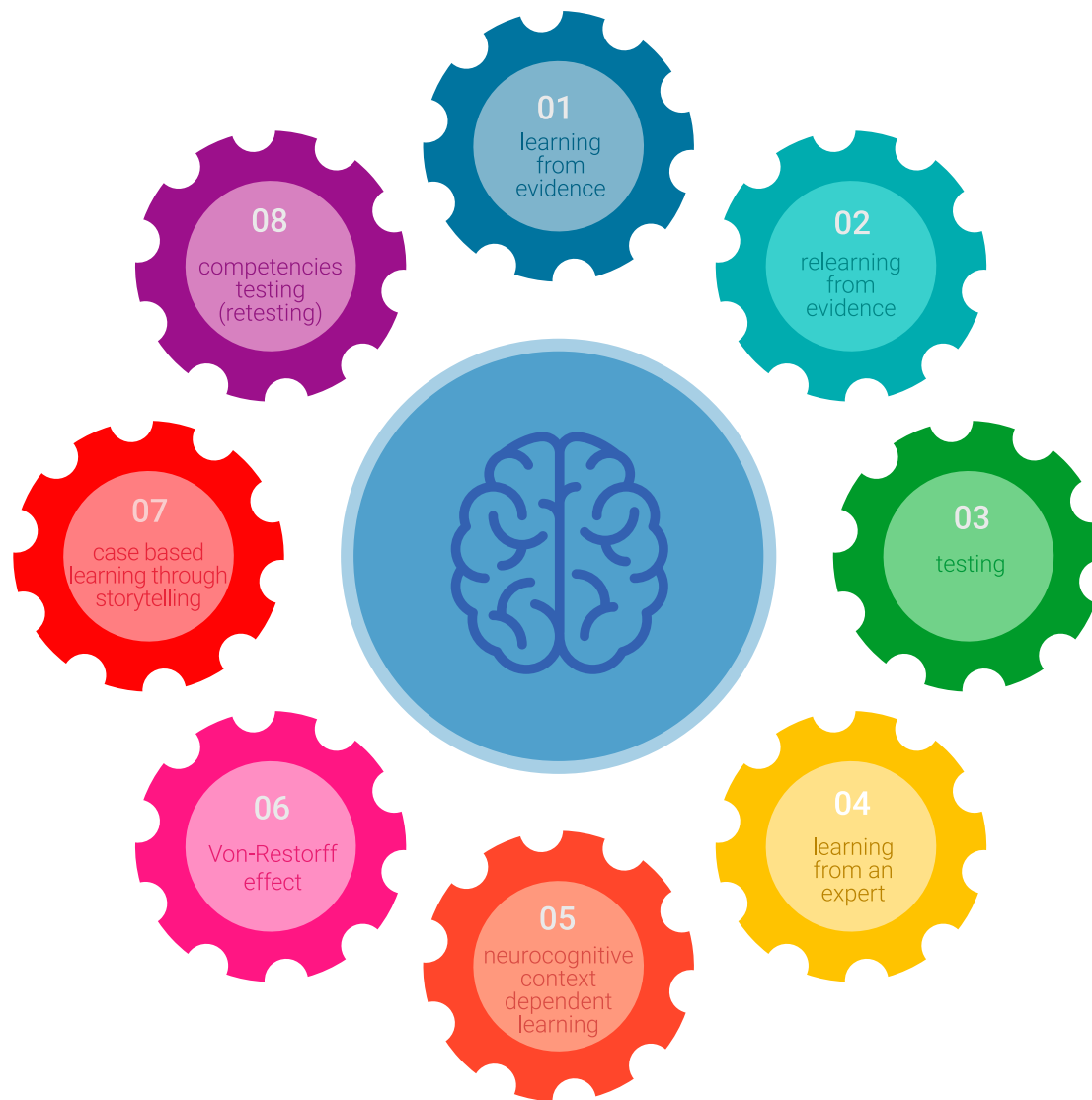


## Relearning Methodology

TECH aúna de forma eficaz la metodología del Estudio de Caso con un sistema de aprendizaje 100% online basado en la reiteración, que combina 8 elementos didácticos diferentes en cada lección.

Potenciamos el Estudio de Caso con el mejor método de enseñanza 100% online: el Relearning.

*El psicólogo aprenderá mediante casos reales y resolución de situaciones complejas en entornos simulados de aprendizaje. Estos simulacros están desarrollados a partir de softwares de última generación que permiten facilitar el aprendizaje inmersivo.*



Situado a la vanguardia pedagógica mundial, el método Relearning ha conseguido mejorar los niveles de satisfacción global de los profesionales que finalizan sus estudios, con respecto a los indicadores de calidad de la mejor universidad online en habla hispana (Universidad de Columbia).

Con esta metodología se han capacitado más de 150.000 psicólogos con un éxito sin precedentes en todas las especialidades clínicas. Nuestra metodología pedagógica está desarrollada en un entorno de máxima exigencia, con un alumnado universitario de un perfil socioeconómico alto y una media de edad de 43,5 años.

*El Relearning te permitirá aprender con menos esfuerzo y más rendimiento, implicándote más en tu capacitación, desarrollando el espíritu crítico, la defensa de argumentos y el contraste de opiniones: una ecuación directa al éxito.*

En nuestro programa, el aprendizaje no es un proceso lineal, sino que sucede en espiral (aprender, desaprender, olvidar y reaprender). Por eso, se combinan cada uno de estos elementos de forma concéntrica.

La puntuación global que obtiene nuestro sistema de aprendizaje es de 8.01, con arreglo a los más altos estándares internacionales.



Este programa ofrece los mejores materiales educativos, preparados a conciencia para los profesionales:



#### Material de estudio

Todos los contenidos didácticos son creados por los especialistas que van a impartir el curso, específicamente para él, de manera que el desarrollo didáctico sea realmente específico y concreto.

Estos contenidos son aplicados después al formato audiovisual, para crear el método de trabajo online de TECH. Todo ello, con las técnicas más novedosas que ofrecen piezas de gran calidad en todos y cada uno los materiales que se ponen a disposición del alumno.



#### Últimas técnicas y procedimientos en vídeo

TECH acerca al alumno las técnicas más novedosas, los últimos avances educativos y al primer plano de la actualidad en psicología. Todo esto, en primera persona, con el máximo rigor, explicado y detallado para contribuir a la asimilación y comprensión del estudiante. Y lo mejor de todo, pudiéndolo ver las veces que quiera.



#### Resúmenes interactivos

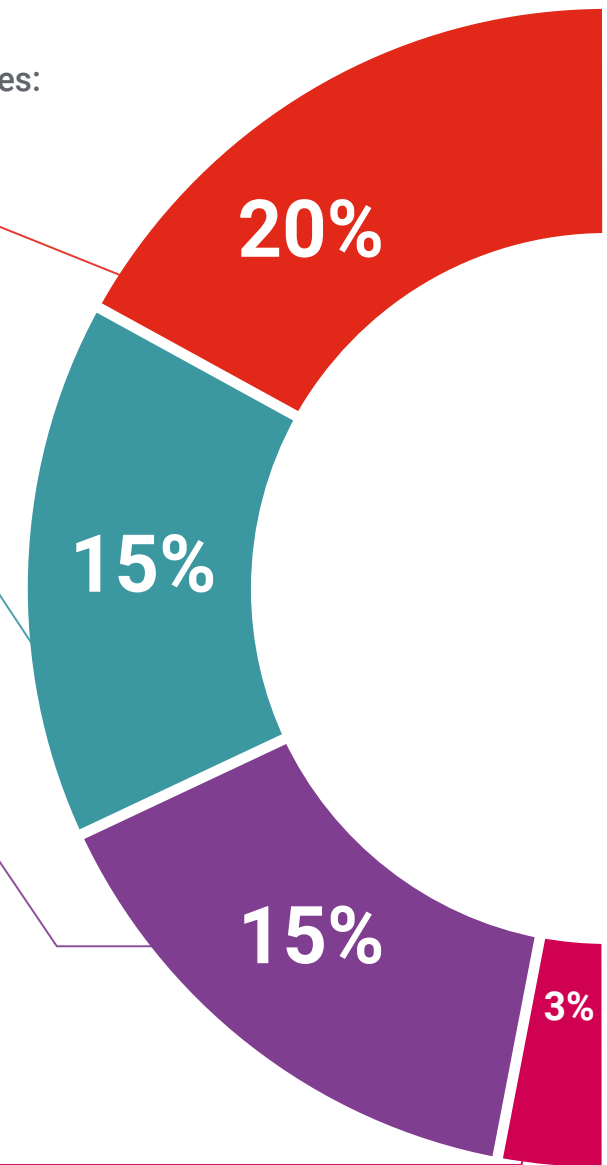
El equipo de TECH presenta los contenidos de manera atractiva y dinámica en píldoras multimedia que incluyen audios, vídeos, imágenes, esquemas y mapas conceptuales con el fin de afianzar el conocimiento.

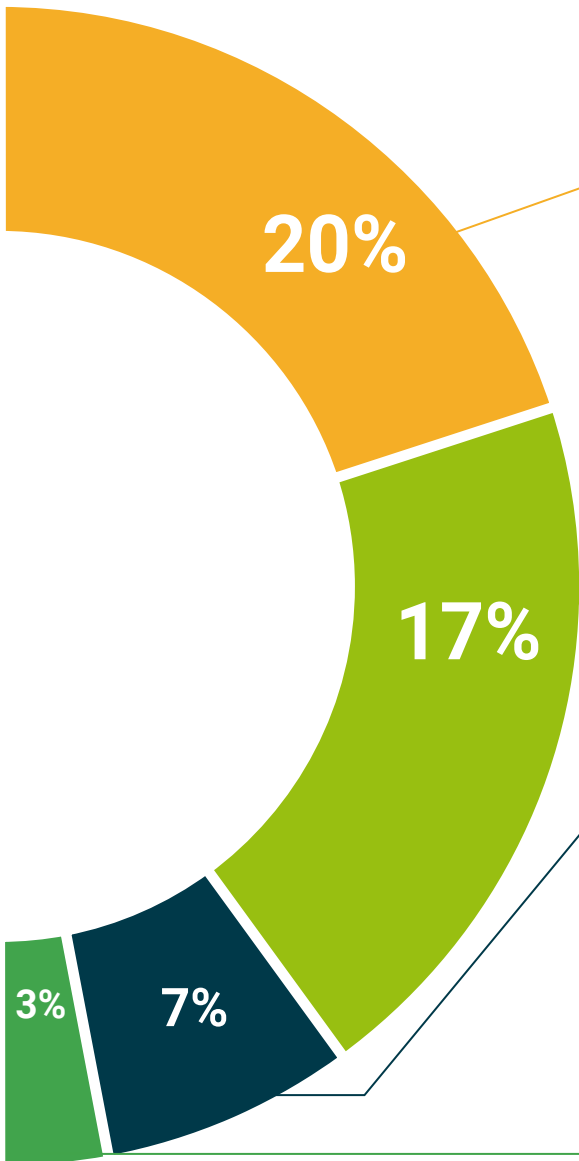
Este exclusivo sistema educativo para la presentación de contenidos multimedia fue premiado por Microsoft como "Caso de éxito en Europa".



#### Lecturas complementarias

Artículos recientes, documentos de consenso y guías internacionales, entre otros. En la biblioteca virtual de TECH el estudiante tendrá acceso a todo lo que necesita para completar su capacitación.





**Análisis de casos elaborados y guiados por expertos**

El aprendizaje eficaz tiene, necesariamente, que ser contextual. Por eso, TECH presenta los desarrollos de casos reales en los que el experto guiará al alumno a través del desarrollo de la atención y la resolución de las diferentes situaciones: una manera clara y directa de conseguir el grado de comprensión más elevado.



**Testing & Retesting**

Se evalúan y reevalúan periódicamente los conocimientos del alumno a lo largo del programa, mediante actividades y ejercicios evaluativos y autoevaluativos para que, de esta manera, el estudiante compruebe cómo va consiguiendo sus metas.



**Clases magistrales**

Existe evidencia científica sobre la utilidad de la observación de terceros expertos. El denominado Learning from an Expert afianza el conocimiento y el recuerdo, y genera seguridad en las futuras decisiones difíciles.



**Guías rápidas de actuación**

TECH ofrece los contenidos más relevantes del curso en forma de fichas o guías rápidas de actuación. Una manera sintética, práctica y eficaz de ayudar al estudiante a progresar en su aprendizaje.



06

# Titulación

El Diplomado en Inteligencia Emocional y Orientación Profesional garantiza, a demás de la capacitación más rigurosa y actualizada, el acceso a un título de Diplomado expedido por TECH Universidad Tecnológica.



“

*Supera con éxito este programa y recibe tu titulación universitaria sin desplazamientos ni farragosos trámites”*

Este **Diplomado en Inteligencia Emocional y Orientación Profesional** contiene el programa más completo y actualizado del mercado.

Tras la superación de la evaluación, el alumno recibirá por correo postal\* con acuse de recibo su correspondiente título de **Diplomado** emitido por **TECH Universidad Tecnológica**.

El título expedido por **TECH Universidad Tecnológica** expresará la calificación que haya obtenido en el Diplomado, y reunirá los requisitos comúnmente exigidos por las bolsas de trabajo, oposiciones y comités evaluadores de carreras profesionales.

Título: **Diplomado en Inteligencia Emocional y Orientación Profesional**

N.º Horas Oficiales: **150 h.**



\*Apostilla de La Haya. En caso de que el alumno solicite que su título en papel recabe la Apostilla de La Haya, TECH EDUCATION realizará las gestiones oportunas para su obtención, con un coste adicional.





## Diplomado

### Inteligencia Emocional y Orientación Profesional

- » Modalidad: online
- » Duración: 6 semanas
- » Titulación: TECH Universidad Tecnológica
- » Horario: a tu ritmo
- » Exámenes: online

# Diplomado

## Inteligencia Emocional y Orientación Profesional

