

Curso Universitario

Familia, Comunidad y Desarrollo Humano



Curso Universitario Familia, Comunidad y Desarrollo Humano

- » Modalidad: **online**
- » Duración: **6 semanas**
- » Titulación: **TECH Global University**
- » Acreditación: **6 ECTS**
- » Horario: **a tu ritmo**
- » Exámenes: **online**

Acceso web: www.techtitute.com/psicologia/curso-universitario/familia-comunidad-desarrollo-humano

Índice

01

Presentación

pág. 4

02

Objetivos

pág. 8

03

Dirección del curso

pág. 12

04

Estructura y contenido

pág. 16

05

Metodología

pág. 20

06

Titulación

pág. 28

01

Presentación

El trabajo del psicólogo es una de las herramientas más interesantes para la promoción de la salud en diversos entornos, desde el punto de vista del equilibrio mental y emocional. Este programa se centra en los contextos familiares y comunitario, con un recorrido de alta intensidad a través de los conocimientos y estrategias más innovadores de este sector. Un impulso de alta calidad para el profesional de la psicología.





“

Aprende a trabajar en la promoción del bienestar psicológica, en los contextos familiar y comunitario, con la mejor capacitación online del mercado docente”

Este Curso Universitario proporciona amplios conocimientos en modelos y técnicas avanzadas en Familia, Comunidad y Desarrollo Humano . Para ello, contarás con un profesorado que destaca por su amplia experiencia profesional en los diferentes ámbitos en los que se desarrolla la psicología y en los distintos sectores de la población.

A lo largo de este programa, recorrerás los planteamientos actuales y más novedosos en la materia. Aprenderás los modelos teóricos y terapéuticos en el trabajo con familias, a intervenir en contextos familiares, así como a implementar las características y aspectos fundamentales de la entrevista psicológica en el ejercicio diario de tu profesión.

No solo te llevaremos a través de los conocimientos teóricos que te ofrecemos, sino que te mostraremos otra manera de estudiar y aprender, más orgánica, más sencilla y más eficiente. Trabajaremos para mantenerte motivado y para crear en ti pasión por el aprendizaje, ayudándote a pensar y a desarrollar el pensamiento crítico.

Un paso de alto nivel que se convertirá en un proceso de mejora, no solo profesional, sino personal.



Una capacitación creada para profesionales que aspiran a la excelencia y que te permitirá adquirir nuevas competencias y estrategias de manera fluida y eficaz”

Este **Curso Universitario en Familia, Comunidad y Desarrollo Humano** contiene el programa académico más completo y actualizado del panorama universitario. Las características más destacadas de la capacitación son:

- ♦ El desarrollo de 100 casos prácticos presentados por expertos en Familia, Comunidad y Desarrollo Humano
- ♦ Sus contenidos gráficos, esquemáticos y eminentemente prácticos con los que están concebidos, recogen una información científica y práctica sobre aquellas disciplinas indispensables para el psicólogo
- ♦ Las novedades e innovaciones de los diferentes campos de la psicología
- ♦ Los ejercicios prácticos donde realizar el proceso de autoevaluación para mejorar el aprendizaje
- ♦ El sistema interactivo de aprendizaje basado en algoritmos para la toma de decisiones sobre las situaciones planteadas
- ♦ Su especial hincapié en metodologías de vanguardia
- ♦ Las lecciones teóricas, preguntas al experto, foros de discusión de temas controvertidos y trabajos de reflexión individual
- ♦ La disponibilidad de acceso a los contenidos desde cualquier dispositivo fijo o portátil con conexión a internet

“

Fórmulas de estudio diseñadas para acompañarte en tu crecimiento sin que decaigas ni te desanimas, en un Curso Universitario interesante y eficaz”

Incluye un cuadro docente muy amplio de profesionales pertenecientes al ámbito de la psicología, que vierten en este programa la experiencia de su trabajo, además de reconocidos especialistas de sociedades de referencia y universidades de prestigio.

Su contenido multimedia, elaborado con la última tecnología educativa, permitirá al profesional un aprendizaje situado y contextual, es decir, un entorno simulado que proporcionará un aprendizaje inmersivo programado para entrenarse ante situaciones reales.

El diseño de este programa se apoya en el Aprendizaje Basado en Problemas, mediante el cual el alumno deberá tratar de resolver las distintas situaciones de práctica profesional que se le planteen. Para ello, el profesional contará con la ayuda de un novedoso sistema de vídeo interactivo realizado por reconocidos expertos en el campo de la investigación.

Aumenta tu seguridad como psicólogo, actualizando tus conocimientos a través de este Curso Universitario.

Este Curso Universitario marca la diferencia entre un profesional con muchos conocimientos y un profesional que sabe aplicarlos el ejercicio diario de su profesión.



02 Objetivos

Este Curso Universitario está orientado de manera que el psicólogo pueda adquirir las herramientas necesarias para desarrollarse en el área específica, conociendo las últimas tendencias y profundizando en aquellas cuestiones que configuran la vanguardia de esta área de conocimiento.



“

Si tu objetivo es mejorar en tu profesión, adquirir una cualificación que te habilite para competir entre los mejores, no busques más. Este programa dará el impulso que tu carrera necesita”



Objetivo general

- ♦ El objetivo principal de este programa es capacitar profesionales habilitados para el ejercicio de la psicología en Familia, Comunidad y Desarrollo Humano, que puedan desarrollar su capacidad con la solvencia de un respaldo de conocimientos teóricos y prácticos amplios y actualizados

“

Objetivos de alto impacto en el crecimiento profesional, para impulsar realmente a nuestro alumnado”





Objetivos específicos

- ♦ Comprender el comportamiento humano, es esencial conocer cómo se construyen los valores, las actitudes y las pautas de comportamiento a partir de las características de los contextos en los cuales los seres humanos crecen y se educan
- ♦ Obtener una visión de conjunto del modo en que se conforma el desarrollo humano a partir de la relación con sus contextos de socialización, centrándonos en el llamado modelo ecológico del desarrollo
- ♦ Estudiar en detalle sus modos de influencia en el desarrollo cognitivo y socioemocional de la persona y particularizando estos aspectos en las diferentes etapas del ciclo evolutivo (infancia, adolescencia, edad adulta y vejez)
- ♦ Conocer, algunas problemáticas que aparecen en el seno de la familia, como el maltrato en la infancia y la violencia hacia la mujer
- ♦ Comprender los aspectos básicos de la comunidad como entorno de socialización, y detallar aspectos como el sentimiento de comunidad

03

Dirección del curso

Este programa incluye en su cuadro docente profesionales de la salud de reconocido prestigio, que pertenecen al ámbito de la psicología y que vierten en este programa la experiencia de su trabajo.

Además participan, en su diseño y elaboración, reconocidos especialistas miembros de sociedades científicas nacionales e internacionales de gran prestigio.



“

Aprende de profesionales de referencia, los últimos avances en la Psicopedagogía”

Directora Invitada



Mercedes Peña, Granger

- ♦ Diplomada en Enfermería U. Complutense de Madrid 1985
- ♦ Diplomada en Enfermería Psicosomática U. Complutense de Madrid 1991
- ♦ Licenciada en Antropología Social y Cultural U. Complutense de Madrid 1999
- ♦ Grado en Enfermería U. Rey Juan Carlos 2010
- ♦ Especialista en Salud Mental, Ministerio de Sanidad 2010
- ♦ Jefe de Unidad de Enfermería de Psiquiatría de Adultos en HGUGM desde 2009
- ♦ Tutora de EIR Salud Mental en Unidad Docente Multidisciplinar en HGUGM desde el 2011
- ♦ Profesora vinculada de la Universidad de Comillas desde el año 2013
- ♦ Profesora vinculada de la Universidad Rey Juan Carlos de la asignatura de Salud Mental desde el año 2015
- ♦ Miembro del Grupo Investigador de Enfermería del HGUGM

Profesoras Invitadas

González Melado, Eva

- ◆ Especialidad de Enfermería en Salud Mental en el Hospital Gregorio Marañón
- ◆ Diplomatura de Enfermería por la Universidad Autónoma de Madrid. (Escuela Cruz Roja)
- ◆ Diplomatura de Nutrición Humana y Dietética por la Universidad Autónoma de Madrid
- ◆ Hospital Universitario Severo Ochoa. Enfermera especialista en salud mental en UHB
- ◆ Hospital General Universitario Gregorio Marañón. Hospitalización UHB, UADO, interconsulta de psiquiatría y urgencias psiquiatría
- ◆ Intercentros Residencial Ballezol Pozuelo. Enfermera del centro residencial
- ◆ Hospital Universitario La Paz. Unidad de Cirugía General (Hospitalización), Unidad de Nefrología (Hospitalización, Unidad de Agudos-hemodiálisis, CAPD y Trasplante Renal)

Cunillera Llorente, Alicia

- ◆ 2009-2013 Grado en Enfermería con premio Extraordinario Fin de Carrera
- ◆ Escuela Universitaria de Enfermería y Fisioterapia San Juan de Dios
- ◆ (Universidad Pontificia de Comillas)
- ◆ Unidad de Hospitalización Breve Psiquiátrica (UHB) Unidad de Trastornos de la Conducta Alimentaria (TCA) H.G.U. Gregorio Marañón
- ◆ Unidad de Trastornos de Personalidad. Hospital Dr. Rodríguez Lafora
- ◆ Unidad de Trastornos de Personalidad y Unidad Hospitalaria de Tratamiento y Rehabilitación. Clínica San Miguel (Hermanas Hospitalarias)
- ◆ Unidad de Hospitalización Breve Psiquiátrica (UHB)- Unidad de Psiquiatría de Adolescentes (Hospitalización Breve- UADO) H.G.U. Gregorio Marañón

Nuño García, Marúa

- ◆ Enfermera Especialista en Salud Mental. Formación EIR realizada en la Unidad
- ◆ Docente del HGU. Gregorio Marañón. Expedida por el Ministerio de Sanidad
- ◆ Magister en Hemodiálisis para Enfermería expedido por la Universidad Complutense de Madrid
- ◆ Graduada en Enfermería expedido por la Universidad de Alcalá
- ◆ Enfermera especialista en Salud Mental en el servicio de urgencias y enfermera de enlace infanto-juvenil del Hospital Universitario Gregorio Marañón
- ◆ Enfermera especialista en Salud Mental en la unidad de hospitalización breve (UHB) de psiquiatría del adulto en el Hospital Universitario 12 de Octubre
- ◆ Enfermera especialista en Salud Mental en Unidad de Media Estancia (UME) de adolescentes con trastorno mental grave de la Comunidad de Madrid, en la empresa Casta Guadarrama
- ◆ Enfermera Interna Residente (EIR) en Salud Mental

García, Paula

- ◆ 2019 Máster Psicología General Sanitaria Universidad Nebrija
- ◆ 2017 Máster Experta en Intervenciones Asistidas con Animales (IAA) Universidad de Jaén
- ◆ 2016 Grado en Psicología Universidad Complutense de Madrid
- ◆ Clínica privada propia Psicóloga General Sanitaria
- ◆ Hospital Gregorio Marañón, Reclutadora proyecto de investigación genética COVID-19
- ◆ Asociación Perros Azules. Psicóloga General Sanitaria Experta en IAA
- ◆ Sentido Animal 2018-2019
- ◆ Psicóloga General Sanitaria Experta en IAA y Guía canino

03

Estructura y contenido

La estructura de los contenidos ha sido diseñada por un equipo de profesionales en Familia, Comunidad y Desarrollo Humano, conscientes de la relevancia de la actualidad de la capacitación para poder profundizar en el área de conocimiento y realizar publicaciones de calidad académica.





“

Este Curso Universitario en Familia, Comunidad y Desarrollo Humano contiene el programa científico más completo y actualizado del mercado”

Módulo 1. Familia, Comunidad y Desarrollo Humano

- 1.1. La persona y el contexto social
 - 1.1.1. Introducción
 - 1.1.2. Los sistemas sociales: estructuras y procesos
 - 1.1.3. El modelo ecológico del desarrollo humano
- 1.2. La familia: concepto, formas y funciones
 - 1.2.1. Introducción
 - 1.2.2. Origen y universalidad de la familia
 - 1.2.3. Cambio y diversidad de la familia
 - 1.2.4. Funciones de la familia
- 1.3. La familia como sistema
 - 1.3.1. Introducción
 - 1.3.2. El análisis ecológicosistémico de la familia
 - 1.3.3. Dimensiones para el análisis de la familia desde la perspectiva evolutivo-educativa
 - 1.3.4. Cambios evolutivos en la familia
- 1.4. Influencia de la familia en el desarrollo psicológico (1): infancia y adolescencia
 - 1.4.1. Marco teórico para comprender la influencia de la familia en el desarrollo
 - 1.4.2. Contexto familiar y desarrollo psicológico durante la infancia y la adolescencia
 - 1.4.3. El contexto familiar optimizador y potenciador del desarrollo psicológico
- 1.5. Influencia de la familia en el desarrollo psicológico (2): edad adulta y vejez
 - 1.5.1. El contexto familiar de las personas adultas
 - 1.5.2. La relación de pareja en la edad adulta y la vejez
 - 1.5.3. Relaciones entre padres mayores e hijos adultos
 - 1.5.4. La abuelidad
 - 1.5.5. Intervenciones para mejorar el contexto familiar en la edad adulta y la vejez
- 1.6. Alteraciones en las relaciones familiares (1): malos tratos en la infancia
 - 1.6.1. Concepto de maltrato infantil
 - 1.6.2. Las cifras del maltrato infantil
 - 1.6.3. Etiología del maltrato infantil
 - 1.6.4. Intervención frente al maltrato infantil
- 1.7. Alteraciones en las relaciones familiares (2): violencia hacia las mujeres en el contexto familiar
 - 1.7.1. La violencia contra las mujeres: definición y tipos
 - 1.7.2. Violencia contra las mujeres en la pareja: cifras, etiología, y consecuencias



- 1.7.3. Intervención y prevención
- 1.8. Alteraciones en las relaciones familiares (3): conducta delictiva en adolescencia
 - 1.8.1. Breve aproximación a la conducta delictiva y a las conductas de riesgo en jóvenes y adolescentes
 - 1.8.2. Modelos explicativos
 - 1.8.3. Factores de riesgo
- 1.9. La comunidad desde el enfoque psicosocial: la psicología comunitaria
 - 1.9.1. Introducción
 - 1.9.2. Diferencias entre la psicología comunitaria y los modelos clínico y médico
 - 1.9.3. Visiones de la psicología comunitaria y diferencias norte-sur
 - 1.9.4. Concepto y características básicas de la psicología comunitaria
- 1.10. Concepto y sentimiento de comunidad
 - 1.10.1. La comunidad y el sentido de comunidad
 - 1.10.2. Componentes y evaluación del sentido de comunidad
 - 1.10.3. La comunidad moderna: ciudad y barrios
 - 1.10.4. El apoyo social: análisis conceptual
 - 1.10.5. Apoyo social, salud y bienestar



Nuestro programa de estudios ha sido diseñado pensando en la eficacia docente: para que aprendas más deprisa, de manera más eficiente y de forma más permanente”

04

Metodología

Esta capacitación te ofrece una forma diferente de aprender. Nuestra metodología se desarrolla a través de un modo de aprendizaje de forma cíclica: ***el Relearning***. Este sistema de enseñanza es utilizado en las facultades de medicina más prestigiosas del mundo y se ha considerado uno de los más eficaces por publicaciones de gran relevancia como el ***New England Journal of Medicine***.



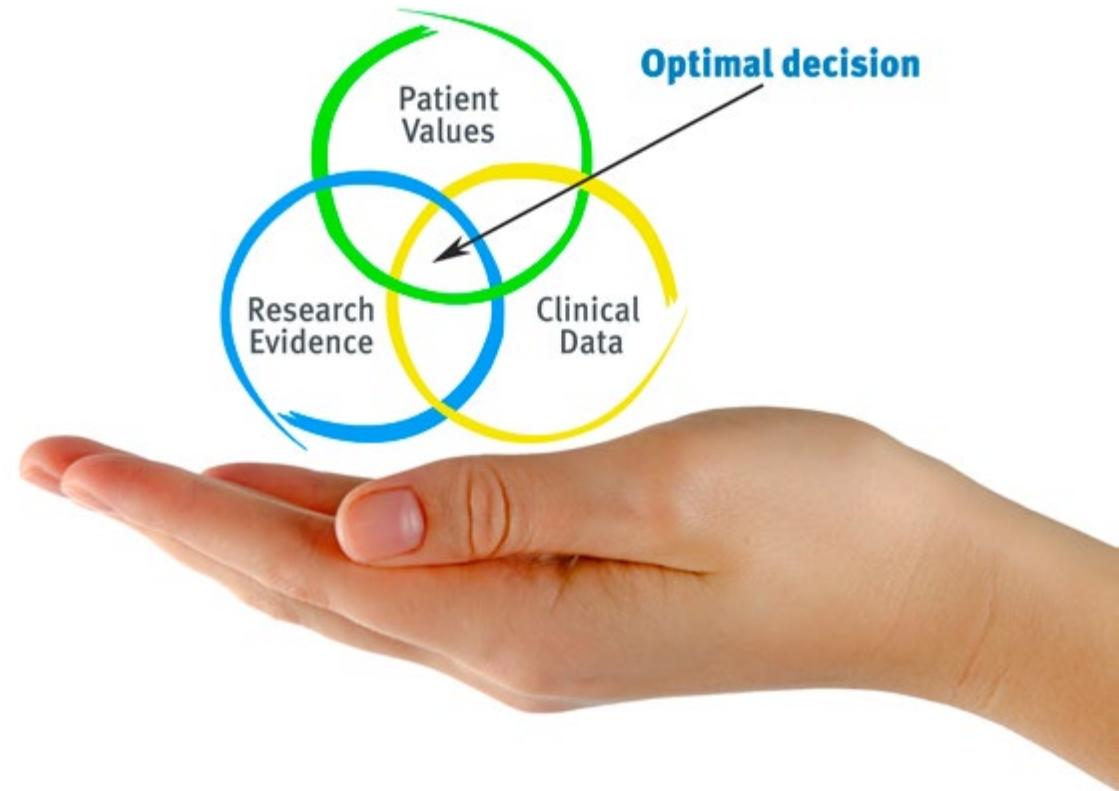
“

Descubre el Relearning, un sistema que abandona el aprendizaje lineal convencional, para llevarte a través de sistemas cíclicos de enseñanza: una forma de aprender que ha demostrado su enorme eficacia, especialmente en las materias que requieren memorización”

En TECH empleamos el Método del caso

Ante una determinada situación clínica, ¿qué harías tú? A lo largo del programa te enfrentarás a múltiples casos clínicos simulados, basados en pacientes reales en los que deberás investigar, establecer hipótesis y, finalmente, resolver la situación. Existe abundante evidencia científica sobre la eficacia del método. Los psicólogos aprenden mejor, más rápido y de manera más sostenible en el tiempo.

Con TECH el psicólogo experimenta una forma de aprender que está moviendo los cimientos de las Universidades tradicionales de todo el mundo.



Según el Dr. Gérvas, el caso clínico es la presentación comentada de un paciente, o grupo de pacientes, que se convierte en «caso», en un ejemplo o modelo que ilustra algún componente clínico peculiar, bien por su poder docente, bien por su singularidad o rareza. Es esencial que el caso se apoye en la vida profesional actual, intentando recrear los condicionantes reales en la práctica profesional del psicólogo.

“

¿Sabías qué este método fue desarrollado en 1912 en Harvard para los estudiantes de Derecho? El método del caso consistía en presentarles situaciones complejas reales para que tomaran decisiones y justificasen cómo resolverlas. En 1924 se estableció como método estándar de enseñanza en Harvard”

La eficacia del método se justifica con cuatro logros fundamentales:

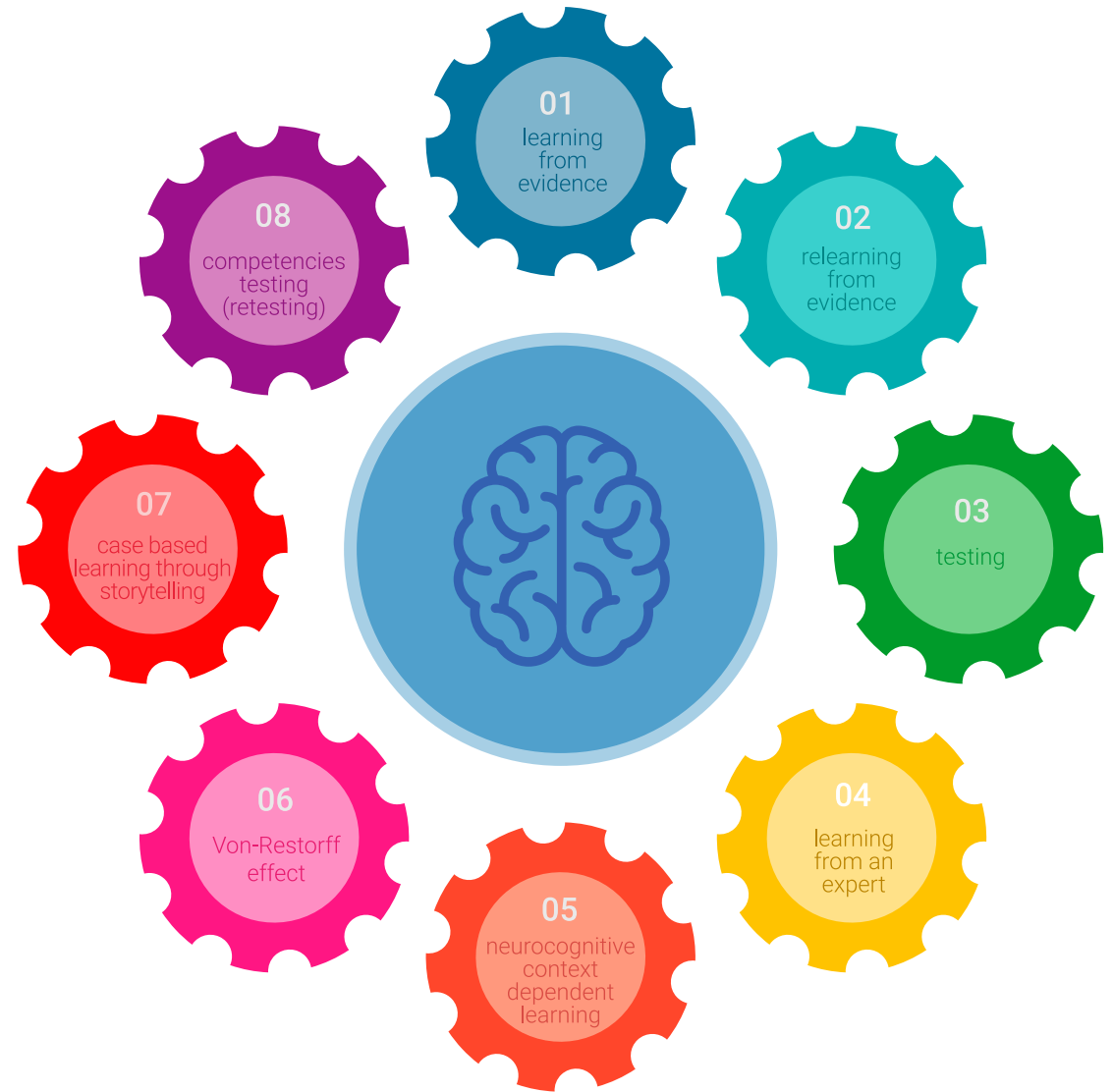
1. Los psicólogos que siguen este método no solo consiguen la asimilación de conceptos, sino un desarrollo de su capacidad mental mediante ejercicios de evaluación de situaciones reales y aplicación de conocimientos.
2. El aprendizaje se concreta de una manera sólida, en capacidades prácticas, que permiten al psicólogo una mejor integración del conocimiento la práctica clínica.
3. Se consigue una asimilación más sencilla y eficiente de las ideas y conceptos, gracias al planteamiento de situaciones que han surgido de la realidad.
4. La sensación de eficiencia del esfuerzo invertido se convierte en un estímulo muy importante para el alumnado, que se traduce en un interés mayor en los aprendizajes y un incremento del tiempo dedicado a trabajar en el curso.



Relearning Methodology

En TECH potenciamos el método del caso de Harvard con la mejor metodología de enseñanza 100 % online del momento: el Relearning.

Nuestra Universidad es la primera en el mundo que combina el estudio de casos clínicos con un sistema de aprendizaje 100% online basado en la reiteración, que combina un mínimo de 8 elementos diferentes en cada lección, y que suponen una auténtica revolución con respecto al simple estudio y análisis de casos.



El psicólogo aprenderá mediante casos reales y resolución de situaciones complejas en entornos simulados de aprendizaje. Estos simulacros están desarrollados a partir de software de última generación que permiten facilitar el aprendizaje inmersivo.

Situado a la vanguardia pedagógica mundial, el método Relearning ha conseguido mejorar los niveles de satisfacción global de los profesionales que finalizan sus estudios, con respecto a los indicadores de calidad de la mejor universidad online en habla hispana (Universidad de Columbia).

Con esta metodología hemos capacitado a más de 150.000 psicólogos con un éxito sin precedentes, en todas las especialidades clínicas. Nuestra metodología pedagógica está desarrollada en entorno de máxima exigencia, con un alumnado universitario de un perfil socioeconómico alto y una media de edad de 43,5 años.

El relearning te permitirá aprender con menos esfuerzo y más rendimiento, implicándote más en tu capacitación, desarrollando el espíritu crítico, la defensa de argumentos y el contraste de opiniones: una ecuación directa al éxito.

En nuestro programa, el aprendizaje no es un proceso lineal, sino que sucede en espiral (aprendemos, desaprendemos, olvidamos y reaprendemos). Por eso, combinamos cada uno de estos elementos de forma concéntrica.

La puntuación global que obtiene nuestro sistema de aprendizaje es de 8.01, con arreglo a los más altos estándares internacionales.



En este programa tendrás acceso a los mejores materiales educativos, preparados a conciencia para ti:



Material de estudio

Todos los contenidos didácticos son creados por los especialistas que van a impartir el programa universitario, específicamente para él, de manera que el desarrollo didáctico sea realmente específico y concreto.

Estos contenidos son aplicados después al formato audiovisual que creará nuestra manera de trabajo online, con las técnicas más novedosas que nos permiten ofrecerte una gran calidad, en cada una de las piezas que pondremos a tu servicio.



Últimas técnicas y procedimientos en vídeo

Te acercamos a las técnicas más novedosas, con los últimos avances educativos, al primer plano de la actualidad en psicología. Todo esto, en primera persona, con el máximo rigor, explicado y detallado para tu asimilación y comprensión. Y lo mejor, puedes verlos las veces que quieras.



Resúmenes interactivos

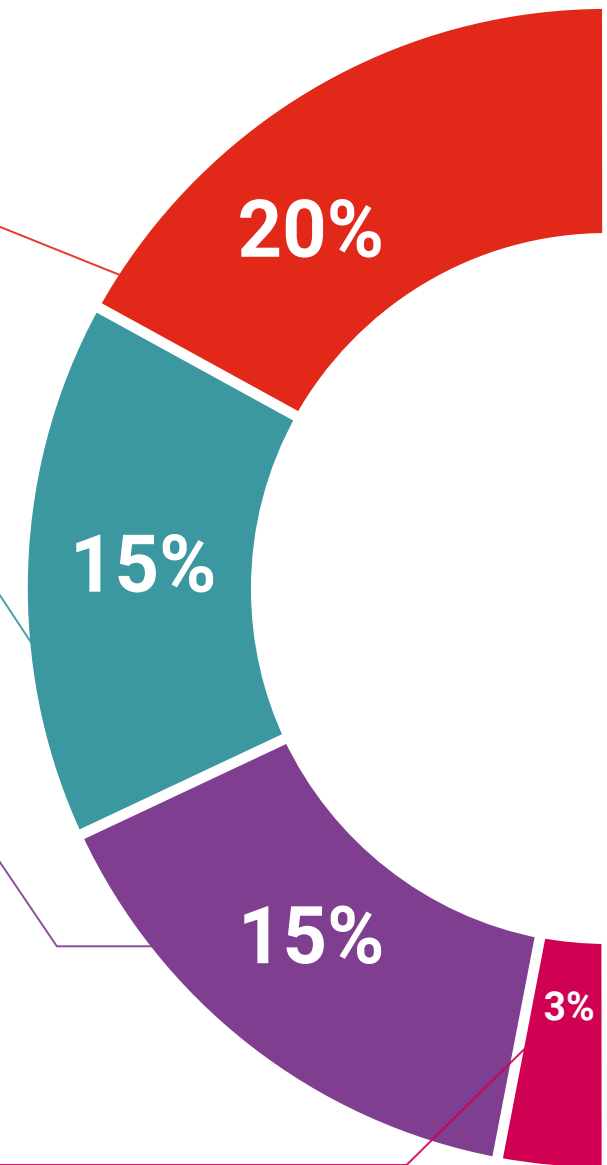
Presentamos los contenidos de manera atractiva y dinámica en píldoras multimedia que incluyen audio, vídeos, imágenes, esquemas y mapas conceptuales con el fin de afianzar el conocimiento.

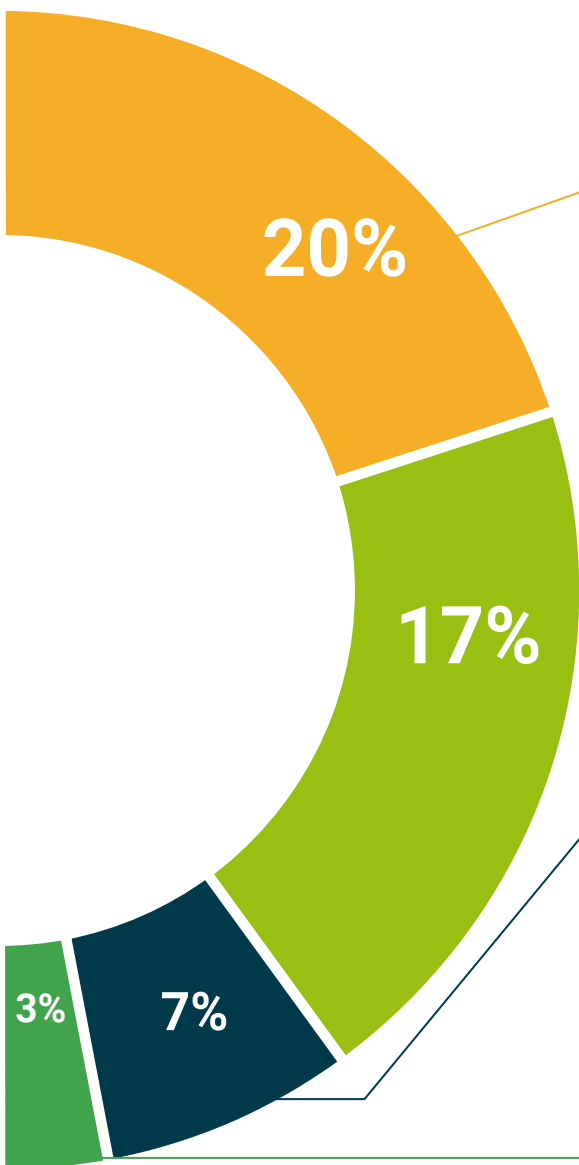
Este sistema exclusivo para la presentación de contenidos multimedia fue premiado por Microsoft como "Caso de éxito en Europa".



Lecturas complementarias

Artículos recientes, documentos de consenso, guías internacionales..., en nuestra biblioteca virtual tendrás acceso a todo lo que necesitas para completar tu capacitación.





Análisis de casos elaborados y guiados por expertos

El aprendizaje eficaz tiene, necesariamente, que ser contextual. Por eso, te presentaremos los desarrollos de casos reales en los que el experto te guiará a través del desarrollo de la atención y la resolución de las diferentes situaciones: una manera clara y directa de conseguir el grado de comprensión más elevado.



Testing & Retesting

Evaluamos y reevaluamos periódicamente tu conocimiento a lo largo del programa, mediante actividades y ejercicios evaluativos y autoevaluativos: para que compruebes cómo vas consiguiendo tus metas.



Clases magistrales

Existe evidencia científica sobre la utilidad de la observación de terceros expertos. El denominado Learning from an expert afianza el conocimiento y el recuerdo, y genera seguridad en nuestras futuras decisiones difíciles.



Guías rápidas de actuación

Te ofrecemos los contenidos más relevantes del curso en forma de fichas o guías rápidas de actuación. Una manera sintética, práctica y eficaz de ayudarte a progresar en tu aprendizaje.



05

Titulación

El Curso Universitario en Familia, Comunidad y Desarrollo Humano garantiza, además de la capacitación más rigurosa y actualizada, el acceso a un título de Curso Universitario expedido por TECH Global University.



“

Supera con éxito este programa y recibe tu titulación universitaria sin desplazamientos ni farragosos trámites”

Este programa te permitirá obtener el título propio de **Curso Universitario en Familia, Comunidad y Desarrollo Humano** avalado por **TECH Global University**, la mayor Universidad digital del mundo.

TECH Global University, es una Universidad Oficial Europea reconocida públicamente por el Gobierno de Andorra (**boletín oficial**). Andorra forma parte del Espacio Europeo de Educación Superior (EEES) desde 2003. El EEES es una iniciativa promovida por la Unión Europea que tiene como objetivo organizar el marco formativo internacional y armonizar los sistemas de educación superior de los países miembros de este espacio. El proyecto promueve unos valores comunes, la implementación de herramientas conjuntas y fortaleciendo sus mecanismos de garantía de calidad para potenciar la colaboración y movilidad entre estudiantes, investigadores y académicos.

Este título propio de **TECH Global University**, es un programa europeo de formación continua y actualización profesional que garantiza la adquisición de las competencias en su área de conocimiento, confiriendo un alto valor curricular al estudiante que supere el programa.

Título: **Curso Universitario en Familia, Comunidad y Desarrollo Humano**

Modalidad: **online**

Duración: **6 semanas**

Acreditación: **6 ECTS**





Curso Universitario Familia, Comunidad y Desarrollo Humano

- » Modalidad: **online**
- » Duración: **6 semanas**
- » Titulación: **TECH Global University**
- » Acreditación: **6 ECTS**
- » Horario: **a tu ritmo**
- » Exámenes: **online**

Curso Universitario

Familia, Comunidad y Desarrollo Humano