

# Curso Universitario

## Evaluación Neuropsicológica en Educación





## Curso Universitario Evaluación Neuropsicológica en Educación

- » Modalidad: **online**
- » Duración: **12 semanas**
- » Titulación: **TECH Global University**
- » Acreditación: **12 ECTS**
- » Horario: **a tu ritmo**
- » Exámenes: **online**

Acceso web: [www.techtute.com/psicologia/curso-universitario/evaluacion-neuropsicologica-educacion](http://www.techtute.com/psicologia/curso-universitario/evaluacion-neuropsicologica-educacion)

# Índice

01

Presentación

---

*pág. 4*

02

Objetivos

---

*pág. 8*

03

Estructura y contenido

---

*pág. 12*

04

Metodología

---

*pág. 16*

05

Titulación

---

*pág. 24*

# 01

# Presentación

Las formas y métodos de trabajo en evaluación neuropsicológica se modifican y cambian ofreciendo al profesional vías nuevas y complementarias de trabajo que cambian de manera sustancial los resultados conseguidos. Este programa te permitirá aprender todas estas novedades habilitándote para realizar una evaluación neuropsicológica completa y avanzada que te de las respuestas que tu intervención necesita. Una capacitación que no puedes dejar pasar si quieres ser competitivo en el exigente panorama laboral.



“

*Adquiere las formas de trabajo más actualizadas en Evaluación Neuropsicológica en Educación con este completo programa. Una oportunidad única de combinar intensidad y flexibilidad con total garantía de calidad”*

Este Curso Universitario es un proceso completo y avanzado en el contexto de la Evaluación Neuropsicológica en el entorno educativo. Una capacitación creada por expertos en la materia que te mostrarás las diferentes teorías y planteamientos dándote las herramientas que necesitas para afrontar cualquier situación terapéutica en este tema. Para ello, contarás con un profesorado que destaca por su amplia experiencia profesional en los diferentes ámbitos en los que se desarrolla la psicología y en los distintos sectores de la población.

A lo largo de este programa, recorrerás los planteamientos actuales y más novedosos en la materia. Aprenderás las características y aspectos fundamentales de la farmacología.

No solo te llevaremos a través de los conocimientos teóricos que te ofrecemos, sino que te mostraremos otra manera de estudiar y aprender, más orgánica, más sencilla y más eficiente. Trabajaremos para mantenerte motivado y para crear en ti pasión por el aprendizaje, ayudándote a pensar y a desarrollar el pensamiento crítico.

Un paso de alto nivel que se convertirá en un proceso de mejora, no solo profesional, sino personal.

Este **Curso Universitario en Evaluación Neuropsicológica en Educación** contiene el programa científico más completo y actualizado del mercado. Las características más destacadas de la capacitación son:

- ♦ El desarrollo de 100 casos prácticos presentados por expertos
- ♦ Sus contenidos gráficos, esquemáticos y eminentemente prácticos con los que están concebidos, recogen una información científica y práctica sobre aquellas disciplinas indispensables para el psicólogo
- ♦ Las novedades e innovaciones de los diferentes campos de la psicología
- ♦ Los ejercicios prácticos donde realizar el proceso de autoevaluación para mejorar el aprendizaje
- ♦ El sistema interactivo de aprendizaje basado en algoritmos para la toma de decisiones sobre las situaciones planteadas
- ♦ Su especial hincapié en metodologías de vanguardia
- ♦ Las lecciones teóricas, preguntas al experto, foros de discusión de temas controvertidos y trabajos de reflexión individual
- ♦ La disponibilidad de acceso a los contenidos desde cualquier dispositivo fijo o portátil con conexión a internet



*Una capacitación creada para profesionales que aspiran a la excelencia y que te permitirá adquirir nuevas competencias y estrategias de manera fluida y eficaz"*

“

*Un planteamiento totalmente centrado en la eficacia, que te permitirá aprender de forma real, constante y eficiente”*

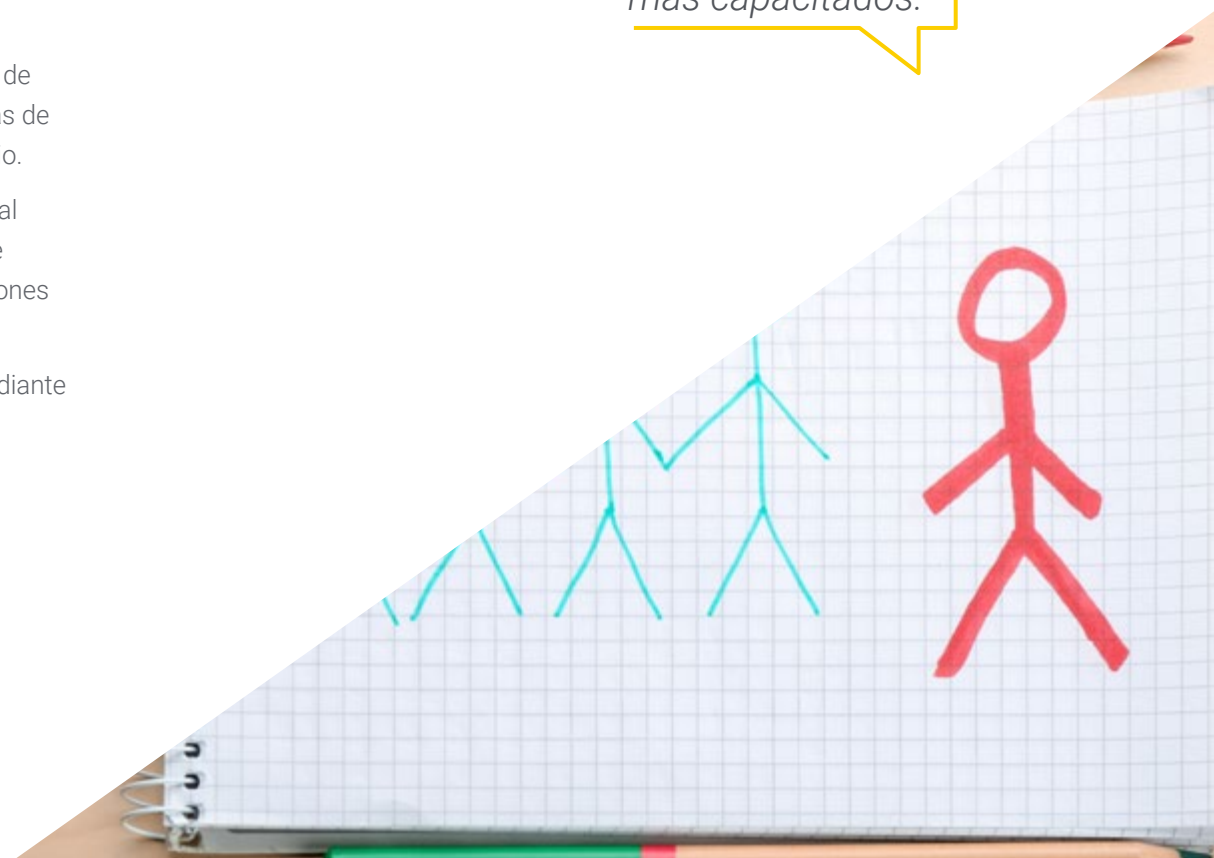
Incluye un cuadro docente muy amplio de profesionales pertenecientes al ámbito de la psicología, que vierten en esta capacitación la experiencia de su trabajo, además de reconocidos especialistas de sociedades de referencia y universidades de prestigio.

Su contenido multimedia, elaborado con la última tecnología educativa, permitirá al profesional un aprendizaje situado y contextual, es decir, un entorno simulado que proporcionará un aprendizaje inmersivo programado para entrenarse ante situaciones reales.

El diseño de este programa se apoya en el Aprendizaje Basado en Problemas, mediante el cual el alumno deberá tratar de resolver las distintas situaciones de práctica profesional que se le planteen. Para ello, el profesional contará con la ayuda de un novedoso sistema de vídeo interactivo realizado por reconocidos expertos.

*Olvídate de las obsoletas formas de estudiar a la manera tradicional y consigue que tu aprendizaje sea más sencillo y motivador*

*Este Curso Universitario marca la diferencia en el mercado laboral situándote entre los profesionales más capacitados.*



# 02

# Objetivos

Los objetivos de este programa se han establecido como guía de desarrollo de toda la especialización, con la misión concreta de ofrecer al alumno una capacitación muy intensiva que impulse realmente su progresión profesional. Un viaje de crecimiento personal que te llevará hasta la calidad máxima en tu intervención como psicólogo.





“

*Consigue tus objetivos de aprendizaje de manera eficaz, adquiriendo los conocimientos teóricos y prácticos que necesitas para realizar una evaluación neuropsicológica de calidad total”*



### Objetivo general

---

- ♦ Formar profesionales habilitados en esta área, que puedan intervenir con capacidad real de trabajo y con resultados óptimos, apoyados en los conocimientos teóricos y prácticos más actualizados y útiles para su profesión.

“

*Este Curso Universitario está dirigido a todos los psicólogos que quieren alcanzar un alto grado de especialización en Evaluación Neuropsicológica, con todas las actualizaciones en esta área de trabajo”*





## Objetivos específicos

---

- ♦ Emitir diagnósticos diferenciales
- ♦ Estudiar de la naturaleza de los déficits neuropsicológicos para caracterizar los deterioros, la planificación de intervenciones y la emisión de juicios periciales
- ♦ Aprender los fundamentos de la evaluación neuropsicológica, procesos y fases de la misma, conocer y comprender mejor las relaciones entre las disfunciones cognitivas y conductuales y las alteraciones cerebrales
- ♦ Comprender los diferentes procedimientos y herramientas de evaluación, corrección, interpretación, diagnóstico neuropsicológico y elaboración de informes,
- ♦ Realizar el diseño de una evaluación psicológica adecuada a las características de los destinatarios
- ♦ Identificar las características de los modelos teóricos de la Psicología de la Educación.
- ♦ Reconocer las funciones y limitaciones de los modelos teóricos de la Psicología de la Educación
- ♦ Discriminar métodos de evaluación para cada una de las variables implicadas en el proceso de enseñanza aprendizaje
- ♦ Identificar tratamientos específicos para cada una de variables implicadas en el proceso de enseñanza aprendizaje
- ♦ Identificar los distintos campos de aplicación de la Psicología de la Educación. Describir los mecanismos para incidir en la calidad de vida de los individuos
- ♦ Identificar los principios biológicos de las funciones psicológicas relacionadas con el desarrollo del individuo a lo largo de su vida. Discriminar dichos principios en función de principios educativos

03

# Estructura y contenido

La estructura de los contenidos ha sido diseñada por un equipo de profesionales con larga experiencia en este tema. Se ha realizado una selección de los materiales más actualizados y relevantes en este tema, para establecer un recorrido interesante, eficaz y completo para el profesional de la psicología. Con los objetivos de calidad y eficiencia que aseguran una especialización real.





“

*Este Curso Universitario Online en Evaluación Neuropsicológica en Educación contiene el programa científico más completo y actualizado del mercado”*

## Módulo 1. Evaluación Neuropsicológica en Educación

- 1.1. Fundamentos teóricos de la evaluación neuropsicológica
  - 1.1.1. Definición y objetivos de la evaluación neuropsicológica
  - 1.1.2. Contenidos de la evaluación neuropsicológica
  - 1.1.3. Aproximación al proceso de evaluación neuropsicológica
  - 1.1.4. Generalidades del proceso de evaluación neuropsicológica
- 1.2. Anamnesis o historial clínico
  - 1.2.1. Introducción y papel del historial clínico
  - 1.2.2. Recopilación del historial clínico
  - 1.2.3. Contenido del historial
- 1.3. Entrevista clínica y observación de la conducta
  - 1.3.1. Entrevista clínica
  - 1.3.2. Observación de la conducta
  - 1.3.3. Conclusiones
- 1.4. Elementos esenciales de la selección, la administración y la corrección de pruebas
  - 1.4.1. Optimización del rendimiento, de la motivación y del estado de alerta
  - 1.4.2. Mantenimiento de registros y toma de notas
  - 1.4.3. Procedimientos de estándares de las pruebas
  - 1.4.4. Corrección de las pruebas
  - 1.4.5. Niveles de interpretación de las pruebas neuropsicológicas
- 1.5. Poblaciones especiales en la evaluación neuropsicológica
  - 1.5.1. Canales de entrada y salida: aplicación de pruebas a pacientes con discapacidades visuales o auditivas
  - 1.5.2. Aplicación de pruebas a pacientes con afasia
  - 1.5.3. Aplicación de pruebas a pacientes con discapacidades motrices
  - 1.5.4. Bilingüismo y aspectos culturales
  - 1.5.5. Evaluaciones neuropsicológicas infantiles
  - 1.5.6. Geroneuropsicología
  - 1.5.7. Trastornos psiquiátricos
  - 1.5.8. Evaluaciones neuropsicológicas forenses
- 1.6. Redacción de informes neuropsicológicos
  - 1.6.1. Introducción
  - 1.6.2. Máximas para la redacción correcta de un informe neuropsicológico
  - 1.6.3. Organización de un informe neuropsicológico
- 1.7. Instrumentos para la evaluación de la inteligencia o capacidad cognitiva general
  - 1.7.1. Escala de Wechsler
  - 1.7.2. Escalas de Reynolds
  - 1.7.3. Escalas Kauffman
  - 1.7.4. Escalas Stanford-Binet
  - 1.7.5. Escalas Raven
- 1.8. Instrumentos para la evaluación de la atención
  - 1.8.1. Color Trail test
  - 1.8.2. Trail-making test
  - 1.8.3. Conners continuous performance test
  - 1.8.4. Digit span
  - 1.8.5. Test de percepción de diferencias de caras
  - 1.8.6. Test de atención y capacidad de concentración d2
  - 1.8.7. Test de los 5 dígitos FDT
  - 1.8.8. Test de emparejamiento de figuras MFF-20
- 1.9. Instrumentos para la evaluación de las funciones ejecutivas
  - 1.9.1. Behavioural assessment of the disexecutive syndrome BADS
  - 1.9.2. Torre de Hanoi/Sevilla, Test de las anillas, Torre de Londres y Pirámide de México
  - 1.9.3. Test de colores y palabras Stroop
  - 1.9.4. Evaluación neuropsicológica de las funciones ejecutivas en niños ENFEN
  - 1.9.5. Test de clasificación de tarjetas de Wisconsin
  - 1.9.6. Test de laberintos Porteus
- 1.10. Instrumentos para la evaluación del aprendizaje y la memoria
  - 1.10.1. Test de aprendizaje verbal de California (CVLT)
  - 1.10.2. Escalas de memoria Weschler-iv
  - 1.10.3. Test de aprendizaje verbal España-Complutense TAVEC y TAVECI
  - 1.10.4. Test de memoria y aprendizaje TOMAL
  - 1.10.5. Test de reproducción inmediata y diferida de la figura de Rey Osterrieth

**Módulo 2. Psicología de la Educación**

- 2.1. Historia, concepto y tendencias actuales de la Psicología de la Educación
  - 2.1.1. Historia: inicio, nacimiento y consolidación de la Psicología de la Educación
  - 2.1.2. Problemática conceptual y diversidad epistemológica
  - 2.1.3. Metodología de la investigación educativa
- 2.2. Naturaleza, rasgos y enfoques del aprendizaje
  - 2.2.1. Introducción
  - 2.2.2. Metáforas del aprendizaje
  - 2.2.3. Conclusiones
- 2.3. Teorías conductistas e implicaciones en la educación
  - 2.3.1. Condicionamiento clásico en el contexto educativo
  - 2.3.2. Condicionamiento instrumental en el contexto educativo
  - 2.3.3. Condicionamiento operante en el contexto educativo
  - 2.3.4. Aprendizaje social de Bandura
  - 2.3.5. Técnicas de modificación de conducta en función de los condicionamientos
- 2.4. Teorías del procesamiento de la información
  - 2.4.1. Inicios, centros de influencia y periodo de consolidación
  - 2.4.2. Teoría del control adaptativo del pensamiento
  - 2.4.3. Teoría de los esquemas
  - 2.4.4. Teoría del procesamiento de la información
- 2.5. Teorías cognitivas del aprendizaje
  - 2.5.1. Teorías clásicas
  - 2.5.2. Teorías actuales
  - 2.5.3. Implicaciones en el contexto educativo actual
- 2.6. Inteligencia
  - 2.6.1. Conceptualización
  - 2.6.2. Teorías del enfoque psicométrico
  - 2.6.3. Instrumentos de evaluación
  - 2.6.4. Teorías cognitivas/ actuales
  - 2.6.5. Teorías actuales
  - 2.6.6. Modelo de Feuerstein
  - 2.6.7. Teoría triárquica de Sternberg
  - 2.6.8. Teoría de las inteligencias múltiples de Gardner
  - 2.6.9. Inteligencia emocional de Salovey, Mayer y Caruso
  - 2.6.10. Instrumentos de evaluación
  - 2.6.11. Programas de intervención
- 2.7. Estilos de aprendizaje y pensamiento
  - 2.7.1. Conceptualización
  - 2.7.2. Tipologías, rasgos y criterios diferenciales
  - 2.7.3. Instrumentos de evaluación
- 2.8. Motivación y aprendizaje escolar
  - 2.8.1. Conceptualización y modelos explicativos de la motivación
  - 2.8.2. Tipos de motivación
  - 2.8.3. Metas académicas
  - 2.8.4. Motivación de logro
  - 2.8.5. Instrumentos de evaluación
  - 2.8.6. Modelos de intervención
- 2.9. Creatividad Aproximación conceptual
  - 2.9.1. Modelos clásicos
  - 2.9.2. Modelos actuales
  - 2.9.3. Instrumentos de evaluación
  - 2.9.4. Aplicaciones en el contexto educativo
- 2.10. Relaciones interpersonales y habilidades sociales
  - 2.10.1. Procesos de grupo en el aula
  - 2.10.2. Dinámicas de aula
  - 2.10.3. Conclusiones



*Nuestro programa de estudios ha sido diseñado pensando en la eficacia docente: para que aprendas más deprisa, de manera más eficiente y de forma más permanente”*

04

# Metodología

Esta capacitación te ofrece una forma diferente de aprender. Nuestra metodología se desarrolla a través de un modo de aprendizaje de forma cíclica: ***el Relearning***. Este sistema de enseñanza es utilizado en las facultades de medicina más prestigiosas del mundo y se ha considerado uno de los más eficaces por publicaciones de gran relevancia como el ***New England Journal of Medicine***.





“

*Descubre el Relearning, un sistema que abandona el aprendizaje lineal convencional, para llevarte a través de sistemas cíclicos de enseñanza: una forma de aprender que ha demostrado su enorme eficacia, especialmente en las materias que requieren memorización”*

## En TECH empleamos el Método del caso

Ante una determinada situación clínica, ¿qué harías tú? A lo largo del programa te enfrentarás a múltiples casos clínicos simulados, basados en pacientes reales en los que deberás investigar, establecer hipótesis y, finalmente, resolver la situación. Existe abundante evidencia científica sobre la eficacia del método. Los psicólogos aprenden mejor, más rápido y de manera más sostenible en el tiempo.

*Con TECH el psicólogo experimenta una forma de aprender que está moviendo los cimientos de las Universidades tradicionales de todo el mundo.*



Según el Dr. Gérvas, el caso clínico es la presentación comentada de un paciente, o grupo de pacientes, que se convierte en «caso», en un ejemplo o modelo que ilustra algún componente clínico peculiar, bien por su poder docente, bien por su singularidad o rareza. Es esencial que el caso se apoye en la vida profesional actual, intentando recrear los condicionantes reales en la práctica profesional del psicólogo.

“

*¿Sabías qué este método fue desarrollado en 1912 en Harvard para los estudiantes de Derecho? El método del caso consistía en presentarles situaciones complejas reales para que tomaran decisiones y justificasen cómo resolverlas. En 1924 se estableció como método estándar de enseñanza en Harvard”*

#### La eficacia del método se justifica con cuatro logros fundamentales:

1. Los psicólogos que siguen este método no solo consiguen la asimilación de conceptos, sino un desarrollo de su capacidad mental mediante ejercicios de evaluación de situaciones reales y aplicación de conocimientos.
2. El aprendizaje se concreta de una manera sólida, en capacidades prácticas, que permiten al psicólogo una mejor integración del conocimiento la práctica clínica.
3. Se consigue una asimilación más sencilla y eficiente de las ideas y conceptos, gracias al planteamiento de situaciones que han surgido de la realidad.
4. La sensación de eficiencia del esfuerzo invertido se convierte en un estímulo muy importante para el alumnado, que se traduce en un interés mayor en los aprendizajes y un incremento del tiempo dedicado a trabajar en el programa.



## Relearning Methodology

En TECH potenciamos el método del caso de Harvard con la mejor metodología de enseñanza 100 % online del momento: el Relearning.

Nuestra Universidad es la primera en el mundo que combina el estudio de casos clínicos con un sistema de aprendizaje 100% online basado en la reiteración, que combina un mínimo de 8 elementos diferentes en cada lección, y que suponen una auténtica revolución con respecto al simple estudio y análisis de casos.

*El psicólogo aprenderá mediante casos reales y resolución de situaciones complejas en entornos simulados de aprendizaje. Estos simulacros están desarrollados a partir de software de última generación que permiten facilitar el aprendizaje inmersivo.*



Situado a la vanguardia pedagógica mundial, el método Relearning ha conseguido mejorar los niveles de satisfacción global de los profesionales que finalizan sus estudios, con respecto a los indicadores de calidad de la mejor universidad online en habla hispana (Universidad de Columbia).

Con esta metodología hemos capacitado a más de 150.000 psicólogos con un éxito sin precedentes, en todas las especialidades clínicas. Nuestra metodología pedagógica está desarrollada en entorno de máxima exigencia, con un alumnado universitario de un perfil socioeconómico alto y una media de edad de 43,5 años.

*El relearning te permitirá aprender con menos esfuerzo y más rendimiento, implicándote más en tu capacitación, desarrollando el espíritu crítico, la defensa de argumentos y el contraste de opiniones: una ecuación directa al éxito.*

En nuestro programa, el aprendizaje no es un proceso lineal, sino que sucede en espiral (aprendemos, desaprendemos, olvidamos y reaprendemos). Por eso, combinamos cada uno de estos elementos de forma concéntrica.

La puntuación global que obtiene nuestro sistema de aprendizaje es de 8.01, con arreglo a los más altos estándares internacionales.



En este programa tendrás acceso a los mejores materiales educativos, preparados a conciencia para ti:



#### Material de estudio

Todos los contenidos didácticos son creados por los especialistas que van a impartir el programa universitario, específicamente para él, de manera que el desarrollo didáctico sea realmente específico y concreto.

Estos contenidos son aplicados después al formato audiovisual que creará nuestra manera de trabajo online, con las técnicas más novedosas que nos permiten ofrecerte una gran calidad, en cada una de las piezas que pondremos a tu servicio.



#### Últimas técnicas y procedimientos en vídeo

Te acercamos a las técnicas más novedosas, con los últimos avances educativos, al primer plano de la actualidad en psicología. Todo esto, en primera persona, con el máximo rigor, explicado y detallado para tu asimilación y comprensión. Y lo mejor, puedes verlos las veces que quieras.



#### Resúmenes interactivos

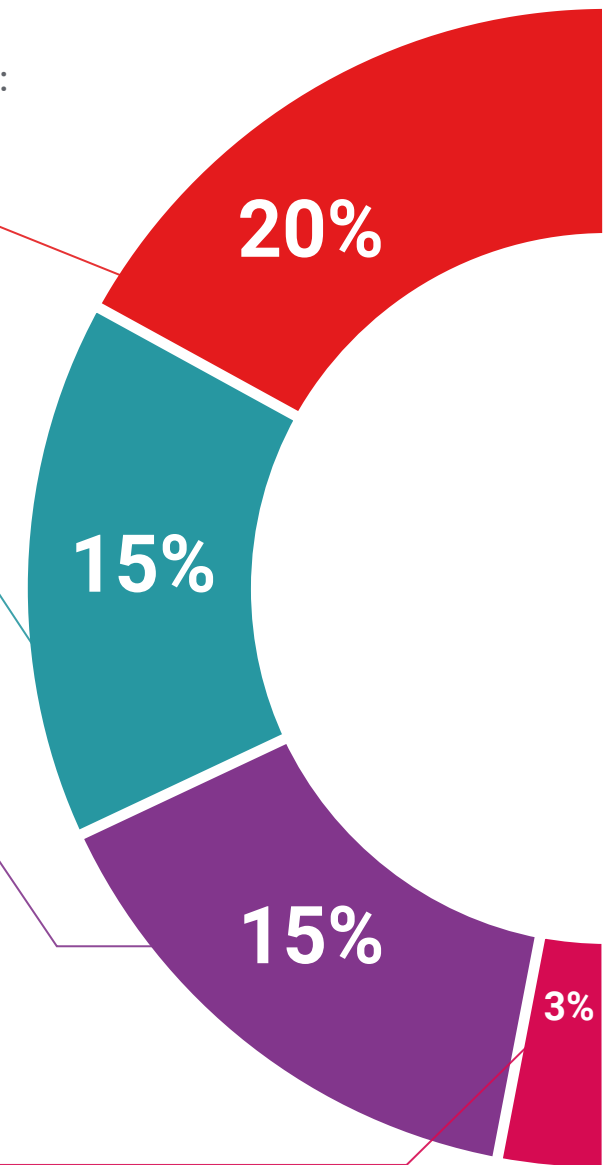
Presentamos los contenidos de manera atractiva y dinámica en píldoras multimedia que incluyen audio, vídeos, imágenes, esquemas y mapas conceptuales con el fin de afianzar el conocimiento.

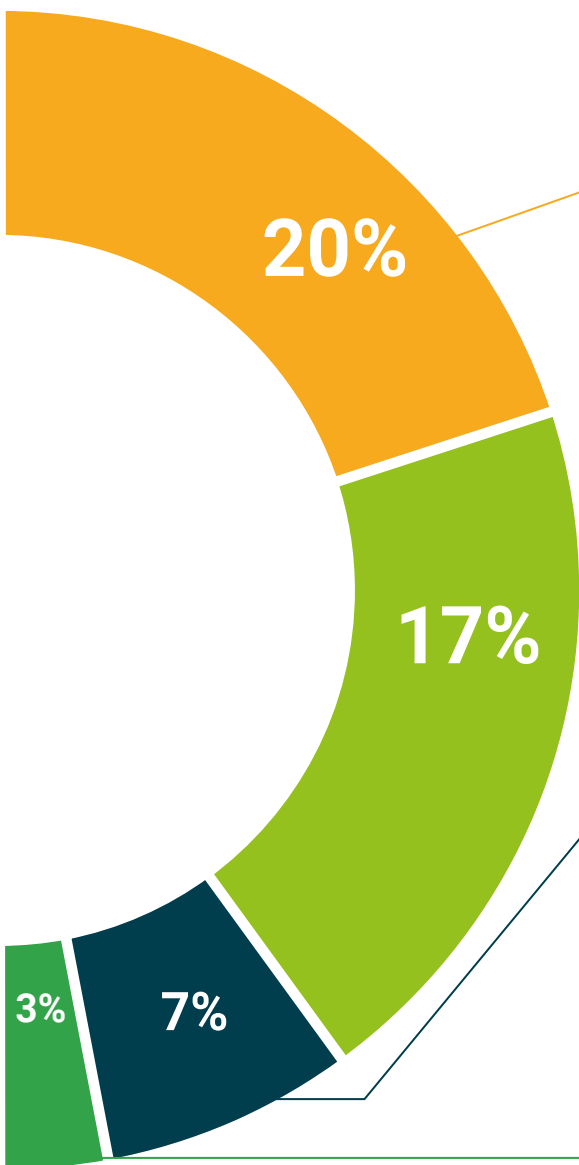
Este sistema exclusivo para la presentación de contenidos multimedia fue premiado por Microsoft como "Caso de éxito en Europa".



#### Lecturas complementarias

Artículos recientes, documentos de consenso, guías internacionales..., en nuestra biblioteca virtual tendrás acceso a todo lo que necesitas para completar tu capacitación.





### Análisis de casos elaborados y guiados por expertos

El aprendizaje eficaz tiene, necesariamente, que ser contextual. Por eso, te presentaremos los desarrollos de casos reales en los que el experto te guiará a través del desarrollo de la atención y la resolución de las diferentes situaciones: una manera clara y directa de conseguir el grado de comprensión más elevado.



### Testing & Retesting

Evaluamos y reevaluamos periódicamente tu conocimiento a lo largo del programa, mediante actividades y ejercicios evaluativos y autoevaluativos: para que compruebes cómo vas consiguiendo tus metas.



### Clases magistrales

Existe evidencia científica sobre la utilidad de la observación de terceros expertos. El denominado Learning from an expert afianza el conocimiento y el recuerdo, y genera seguridad en nuestras futuras decisiones difíciles.



### Guías rápidas de actuación

Te ofrecemos los contenidos más relevantes del programa en forma de fichas o guías rápidas de actuación. Una manera sintética, práctica y eficaz de ayudarte a progresar en tu aprendizaje.



05

# Titulación

El Curso Universitario en Evaluación Neuropsicológica en Educación garantiza, además de la capacitación más rigurosa y actualizada, el acceso a un título de Curso Universitario expedido por TECH Global University.





“

*Incluye en tu capacitación un Curso Universitario en Evaluación Neuropsicológica en Educación: Un paso de gigante en tu competitividad en el sector”*

Este programa te permitirá obtener el título propio de **Curso Universitario en Evaluación Neuropsicológica en Educación** avalado por **TECH Global University**, la mayor Universidad digital del mundo.

**TECH Global University**, es una Universidad Oficial Europea reconocida públicamente por el Gobierno de Andorra (**boletín oficial**). Andorra forma parte del Espacio Europeo de Educación Superior (EEES) desde 2003. El EEES es una iniciativa promovida por la Unión Europea que tiene como objetivo organizar el marco formativo internacional y armonizar los sistemas de educación superior de los países miembros de este espacio. El proyecto promueve unos valores comunes, la implementación de herramientas conjuntas y fortaleciendo sus mecanismos de garantía de calidad para potenciar la colaboración y movilidad entre estudiantes, investigadores y académicos.

Este título propio de **TECH Global University**, es un programa europeo de formación continua y actualización profesional que garantiza la adquisición de las competencias en su área de conocimiento, confiriendo un alto valor curricular al estudiante que supere el programa.

Título: **Curso Universitario en Evaluación Neuropsicológica en Educación**

ECTS: **12**

Nº Horas Oficiales: **300 h.**





Curso Universitario  
Evaluación  
Neuropsicológica  
en Educación

- » Modalidad: online
- » Duración: 12 semanas
- » Titulación: TECH Global University
- » Acreditación: 12 ECTS
- » Horario: a tu ritmo
- » Exámenes: online

Curso Universitario

Evaluación Neuropsicológica en Educación

BIPOLAR

DEPRESSION

ANXIETY

PSYCH