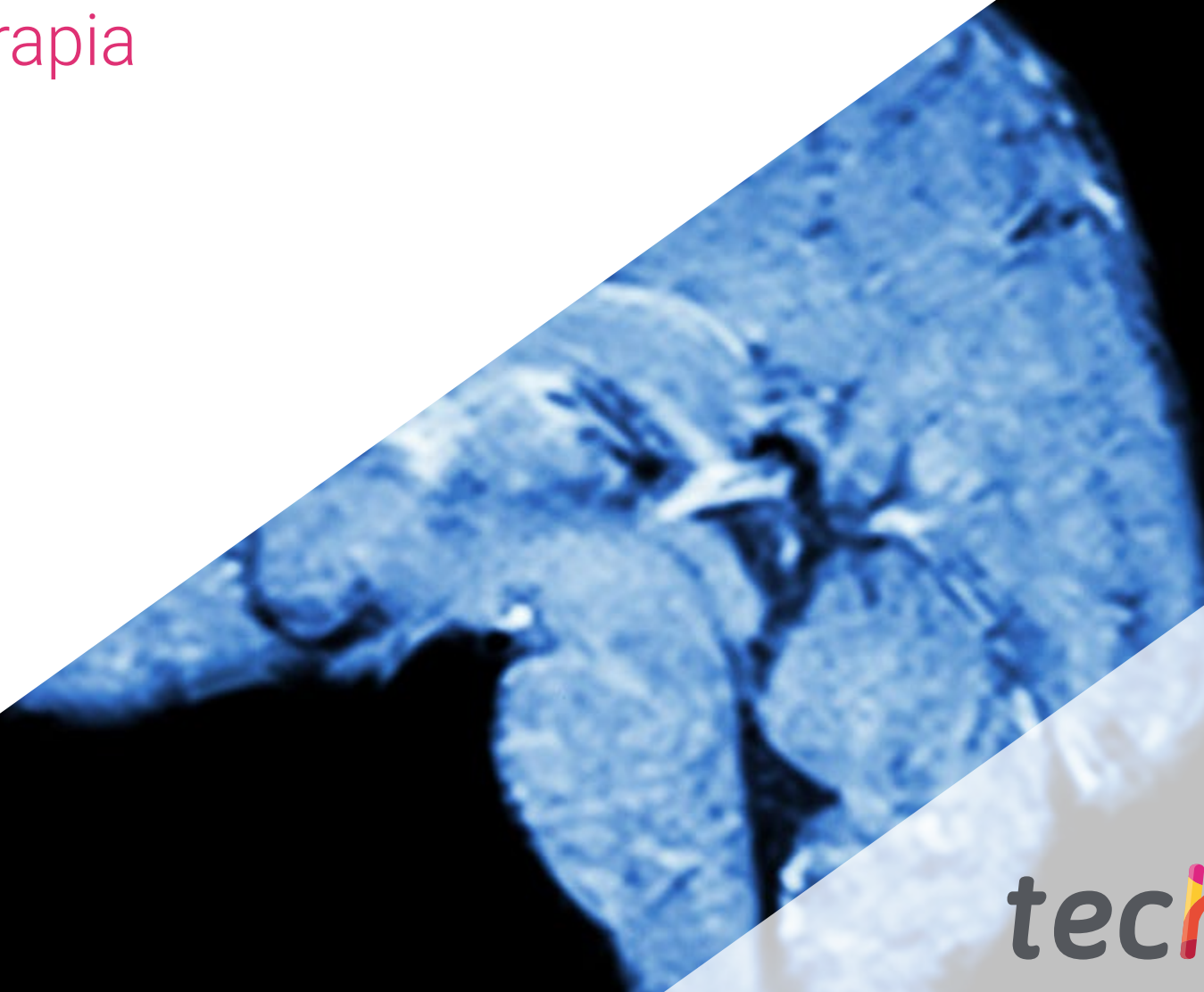


Curso Universitario

Bases Neurobiológicas
de la Psicoterapia





Curso Universitario Bases Neurobiológicas de la Psicoterapia

- » Modalidad: **online**
- » Duración: **6 semanas**
- » Titulación: **TECH Global University**
- » Acreditación: **6 ECTS**
- » Horario: **a tu ritmo**
- » Exámenes: **online**

Acceso web: www.techtitute.com/psicologia/curso-universitario/bases-neurobiologicas-psicoterapia

Índice

01

Presentación

pág. 4

02

Objetivos

pág. 8

03

Dirección del curso

pág. 12

04

Estructura y contenido

pág. 16

05

Metodología de estudio

pág. 20

06

Titulación

pág. 30

01

Presentación

La Psicoterapia de Tiempo Limitado (PTL) ha despertado un creciente interés en sus bases neurobiológicas. Investigaciones recientes han explorado cómo intervenciones breves y focalizadas pueden inducir cambios neurobiológicos duraderos, especialmente en áreas cerebrales relacionadas con la regulación emocional y la toma de decisiones. Los estudios de neuroimagen, por ejemplo, han mostrado modificaciones en la actividad de la corteza prefrontal y la amígdala, sugiriendo que la PTL puede mejorar la capacidad del cerebro para gestionar el estrés y las emociones negativas. En esta situación, TECH ha lanzado un exhaustivo programa en línea y flexible, que requiere únicamente de un dispositivo electrónico con acceso a Internet para utilizar los materiales didácticos. Además, se basa en la revolucionaria metodología de aprendizaje *Relearning*.





“

Con este Curso Universitario 100% online, abordarás cómo los procesos neurobiológicos influyen en la Psicoterapia de Tiempo Limitado, entendiendo los cambios cerebrales que ocurren durante el tratamiento”

Las Bases Neurobiológicas de la Psicoterapia de Tiempo Limitado están recibiendo una atención creciente en la comunidad científica y clínica. Este enfoque busca optimizar los recursos terapéuticos en un marco temporal definido, aprovechando los mecanismos neurobiológicos para promover cambios en el bienestar psicológico de los individuos.

Así nace este Curso Universitario, que profundizará en el entendimiento de cómo las experiencias y percepciones de los pacientes son procesadas y almacenadas en el cerebro, lo cual redefine la práctica terapéutica contemporánea. Asimismo, el plan de estudios se enfocará en el procesamiento de la realidad por parte del paciente, basándose en la premisa de que "no es lo que ocurre, sino lo que hace el paciente con lo que ocurre" lo que determina su estado mental y emocional. En este sentido, se explorará cómo los pacientes interpretan y dan significado a sus experiencias, influenciando su bienestar psicológico.

Finalmente, se abordará la química cerebral involucrada en los procesos emocionales y cognitivos, detallando las principales familias químicas, como los neurotransmisores y hormonas, y las interacciones entre estas. También se analizará cómo los desbalances o las peculiaridades en estas interacciones químicas pueden afectar a la conducta y las emociones del paciente.

Además, TECH ha introducido un programa totalmente en línea y adaptable, concebido para satisfacer las necesidades del alumnado, lo cual elimina la obligación de desplazarse hasta un centro físico o ajustarse a un horario preestablecido. El plan de estudios incluirá la participación de unos destacados Directores Invitados Internacionales en su equipo docente. Con una sólida trayectoria en investigación, estos expertos liderarán unas intensivas Masterclasses, presentando a los egresados las innovaciones más actuales en el campo de la Psicoterapia.

Este **Curso Universitario en Bases Neurobiológicas de la Psicoterapia** contiene el programa educativo más completo y actualizado del mercado. Sus características más destacadas son:

- ♦ El desarrollo de casos prácticos presentados por expertos en Bases Neurobiológicas de la Psicoterapia
- ♦ Los contenidos gráficos, esquemáticos y eminentemente prácticos con los que está concebido recogen una información científica y práctica sobre aquellas disciplinas indispensables para el ejercicio profesional
- ♦ Los ejercicios prácticos donde realizar el proceso de autoevaluación para mejorar el aprendizaje
- ♦ Su especial hincapié en metodologías innovadoras
- ♦ Las lecciones teóricas, preguntas al experto, foros de discusión de temas controvertidos y trabajos de reflexión individual
- ♦ La disponibilidad de acceso a los contenidos desde cualquier dispositivo fijo o portátil con conexión a internet



Un prestigioso Director Invitado Internacional ofrecerá una exclusiva Masterclass sobre los últimos avances en Psicoterapia"

“

Profundizarás en la interpretación de la Neuroimagen en diversos contextos clínicos, lo que te permitirá brindar tratamientos más individualizados”

El programa incluye en su cuadro docente a profesionales del sector que vierten en esta capacitación la experiencia de su trabajo, además de reconocidos especialistas de sociedades de referencia y universidades de prestigio.

Su contenido multimedia, elaborado con la última tecnología educativa, permitirá al profesional un aprendizaje situado y contextual, es decir, un entorno simulado que proporcionará una capacitación inmersiva programada para entrenarse ante situaciones reales.

El diseño de este programa se centra en el Aprendizaje Basado en Problemas, mediante el cual el profesional deberá tratar de resolver las distintas situaciones de práctica profesional que se le planteen a lo largo del curso académico. Para ello, contará con la ayuda de un novedoso sistema de vídeo interactivo realizado por reconocidos expertos.

Indagarás en cómo el paciente experimenta e internaliza su mundo, ofreciéndole herramientas para modificar percepciones.

Con el sistema Relearning que emplea TECH reducirás las largas horas de estudio y memorización.



02

Objetivos

El presente Curso Universitario otorgará los profesionales con un entendimiento profundo de cómo las interacciones Neurobiológicas subyacentes influyen el comportamiento y la psique humana en el contexto de la Psicoterapia de Tiempo Limitado. Los egresados desarrollarán habilidades clínicas avanzadas para manejar diversas metodologías para manejar los procesos mentales y emocionales de sus pacientes, considerando los eventos como percepciones subjetivas más que hechos objetivos. Al desentrañar la compleja relación entre la estructura cerebral, las funciones neuroquímicas y las respuestas emocionales, los psicólogos diseñarán intervenciones más eficientes y personalizadas.



“

*Dispondrás de un conocimiento integral
relativo a los efectos de la Neuroquímica
en la salud mental”*



Objetivos generales

- ♦ Describir y desarrollar el modelo de intervención de Psicoterapia de Tiempo Limitado
- ♦ Dominar las leyes neurológicas y bioquímicas por las que con otros modelos los pacientes no cambian su respuesta emocional a pesar de la intervención
- ♦ Describir el arsenal de tecnología que permite que el paciente pueda cambiar sus memorias traumáticas por memorias de recuerdo
- ♦ Explicar la relación vincular que se establece entre el paciente y el terapeuta (interacción recíproca)





Objetivos específicos

- ♦ Conocer que el territorio de intervención es más en lo virtual que en lo acontecido
- ♦ Descubrir que lo importante no es lo que ocurre sino lo que hace el paciente con lo que ocurre
- ♦ Saber que la realidad para el paciente es lo que graba en su cerebro, y no tanto lo que pudo acontecer
- ♦ Identificar las familias químicas e interacciones entre ellas

“

Obtendrás un enfoque integrado que combinará la teoría Neurobiológica con la práctica clínica en la mejora del bienestar general de los pacientes”

03

Dirección del curso

La premisa máxima de TECH es ofrecer los programas universitarios más integrales y renovados del panorama académico, razón por la que escoge con minuciosidad sus claustros docentes. Para la impartición de este Curso Universitario, se ha hecho con los servicios de prestigiosos expertos altamente cualificados en Bases Neurológicas de la Psicoterapia. De este modo, han confeccionado una variedad de materiales didácticos que destacan por su elevada calidad y por su adaptación a las necesidades del mercado laboral actual. Así pues, los egresados accederán a una experiencia inmersiva que contribuirán a que experimenten una mejoría significativa en sus carreras como Psicólogos.



“

Un equipo docente altamente especializado en las Bases Neurobiológicas de la Psicoterapia te guiará durante todo el itinerario académico”

Directora Invitada Internacional

La Doctora Robin Gay es una psicóloga clínica especializada en el tratamiento de **trastornos por consumo de sustancias y condiciones coexistentes**. Con un enfoque particular en los efectos de estas afecciones sobre el **funcionamiento cognitivo**, su trabajo ha buscado comprender cómo estas influencias impactan en los resultados del tratamiento. Además, su interés por mejorar la recuperación de sus pacientes la ha llevado a desarrollar programas innovadores en la atención de la **salud mental** y las **adicciones**.

A lo largo de su trayectoria profesional, ha desempeñado roles significativos en instituciones de prestigio. Así, ha sido **Directora de Servicios Psicológicos en Fernside**, un programa de recuperación de **adicciones** exclusivo del **Hospital McLean**, que se especializa en el tratamiento de **trastornos por consumo de sustancias y afecciones coexistentes**, donde ha liderado diversos equipos para ofrecer un tratamiento integral y personalizado. Igualmente, su trabajo de **investigación** ha sido presentado en numerosos **congresos y conferencias**, habiendo recibido el prestigioso **Premio Sidney Orgel**, otorgado por la **Asociación Psicológica del Estado de Nueva York**, donde también ha sido elegida **Secretaria** y ha formado parte de la **junta directiva**, demostrando su compromiso con el desarrollo y la promoción de la **salud mental**.

A su vez, ha publicado varios **artículos** en **revistas especializadas**, explorando la relación entre el **consumo de sustancias** y el **funcionamiento cognitivo**. De hecho, su **investigación** ha aportado nuevos enfoques al tratamiento de las **adicciones** y ha influido significativamente en la **práctica clínica** a nivel nacional e internacional. Por otro lado, su **carrera académica** ha incluido un **doctorado en Psicología Clínica**, por la **Nueva Escuela de Investigación Social de Nueva York**, así como una **pasantía predoctoral** en el **Hospital Monte Sinaí de Manhattan**, lugar donde adquirió valiosas habilidades en el manejo de **trastornos complejos**.



Dra. Gay, Robin

- ♦ Directora de Servicios Psicológicos en el programa Fernside del Hospital McLean, Boston, EE. UU.
- ♦ Secretaria de la Asociación Psicológica del Estado de Nueva York
- ♦ Doctora en Psicología Clínica por la Nueva Escuela de Investigación Social
- ♦ Licenciada en Psicología por el Marlboro College
- ♦ Premio Sidney Orgel de la Asociación Psicológica del Estado de Nueva York
- ♦ Miembro de: Junta de Registro de Psicólogos de la Mancomunidad de Massachusetts

“

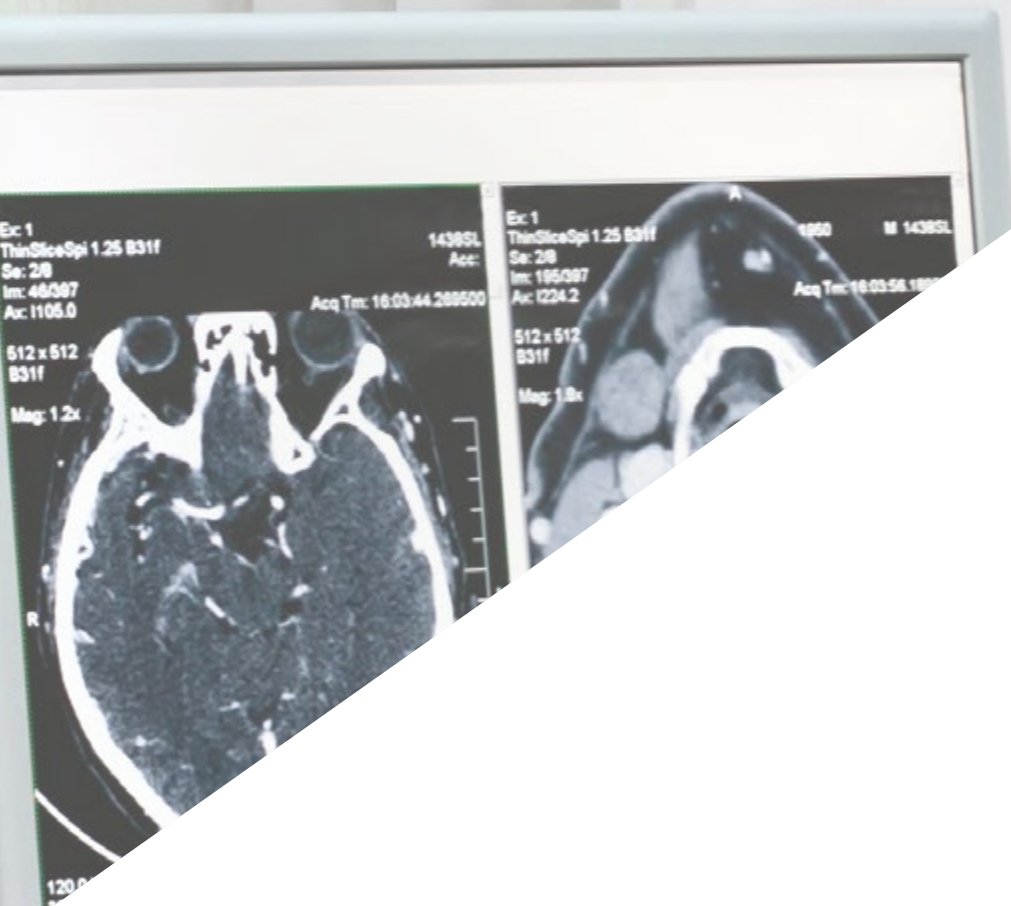
Gracias a TECH podrás aprender con los mejores profesionales del mundo”

04

Estructura y contenido

Los temas centrales de la titulación académica incluirán una exploración detallada de cómo las estructuras y funciones cerebrales influyen en la cognición y el comportamiento, así como el estudio de la neuroplasticidad y cómo puede ser fomentada a través de intervenciones terapéuticas. También se enfocará en la comprensión de las bases neuronales de las emociones y cómo estas afectan a la salud mental y el comportamiento humano. Además, se cubrirán las técnicas para identificar y modificar los patrones neuronales que contribuyen a los trastornos psicológicos, utilizando enfoques de tiempo limitado esenciales para intervenciones eficaces y eficientes.





“

Aplicarás los principios Neurocientíficos en la evaluación clínica, comprendiendo cómo el funcionamiento del cerebro y los Trastornos Neurológicos influyen en el comportamiento de los individuos”

Módulo 1. Bases científicas y neurobiológicas de la PTL

- 1.1. Modelo globalizador del funcionamiento del cerebro
- 1.2. Especialización hemisférica
- 1.3. Lateralización hemisférica en hipnosis
- 1.4. Más verticalidad cerebral que horizontalidad
- 1.5. Ríos de química
- 1.6. Familias químicas e interacciones entre ellas
- 1.7. Teoría de la etiología de la salud y la enfermedad mental
- 1.8. Modelo de salud: Vinculación emocional consciente
- 1.9. Modelo de enfermedad: Psicoterapia de Tiempo Limitado





“

Este enfoque integral te asegurará poder aplicar conocimientos avanzados de Neurobiología en tu práctica de Psicoterapia de Tiempo Limitado, mejorando la calidad de tu atención. ¿A qué esperas para matricularte?”

05

Metodología de estudio

TECH es la primera universidad en el mundo que combina la metodología de los **case studies** con el **Relearning**, un sistema de aprendizaje 100% online basado en la reiteración dirigida.

Esta disruptiva estrategia pedagógica ha sido concebida para ofrecer a los profesionales la oportunidad de actualizar conocimientos y desarrollar competencias de un modo intensivo y riguroso. Un modelo de aprendizaje que coloca al estudiante en el centro del proceso académico y le otorga todo el protagonismo, adaptándose a sus necesidades y dejando de lado las metodologías más convencionales.



“

TECH te prepara para afrontar nuevos retos en entornos inciertos y lograr el éxito en tu carrera”

El alumno: la prioridad de todos los programas de TECH

En la metodología de estudios de TECH el alumno es el protagonista absoluto. Las herramientas pedagógicas de cada programa han sido seleccionadas teniendo en cuenta las demandas de tiempo, disponibilidad y rigor académico que, a día de hoy, no solo exigen los estudiantes sino los puestos más competitivos del mercado.

Con el modelo educativo asincrónico de TECH, es el alumno quien elige el tiempo que destina al estudio, cómo decide establecer sus rutinas y todo ello desde la comodidad del dispositivo electrónico de su preferencia. El alumno no tendrá que asistir a clases en vivo, a las que muchas veces no podrá acudir. Las actividades de aprendizaje las realizará cuando le venga bien. Siempre podrá decidir cuándo y desde dónde estudiar.

“

*En TECH NO tendrás clases en directo
(a las que luego nunca puedes asistir)”*



Los planes de estudios más exhaustivos a nivel internacional

TECH se caracteriza por ofrecer los itinerarios académicos más completos del entorno universitario. Esta exhaustividad se logra a través de la creación de temarios que no solo abarcan los conocimientos esenciales, sino también las innovaciones más recientes en cada área.

Al estar en constante actualización, estos programas permiten que los estudiantes se mantengan al día con los cambios del mercado y adquieran las habilidades más valoradas por los empleadores. De esta manera, quienes finalizan sus estudios en TECH reciben una preparación integral que les proporciona una ventaja competitiva notable para avanzar en sus carreras.

Y además, podrán hacerlo desde cualquier dispositivo, pc, tableta o smartphone.

“

El modelo de TECH es asincrónico, de modo que te permite estudiar con tu pc, tableta o tu smartphone donde quieras, cuando quieras y durante el tiempo que quieras”

Case studies o Método del caso

El método del caso ha sido el sistema de aprendizaje más utilizado por las mejores escuelas de negocios del mundo. Desarrollado en 1912 para que los estudiantes de Derecho no solo aprendiesen las leyes a base de contenidos teóricos, su función era también presentarles situaciones complejas reales. Así, podían tomar decisiones y emitir juicios de valor fundamentados sobre cómo resolverlas. En 1924 se estableció como método estándar de enseñanza en Harvard.

Con este modelo de enseñanza es el propio alumno quien va construyendo su competencia profesional a través de estrategias como el *Learning by doing* o el *Design Thinking*, utilizadas por otras instituciones de renombre como Yale o Stanford.

Este método, orientado a la acción, será aplicado a lo largo de todo el itinerario académico que el alumno emprenda junto a TECH. De ese modo se enfrentará a múltiples situaciones reales y deberá integrar conocimientos, investigar, argumentar y defender sus ideas y decisiones. Todo ello con la premisa de responder al cuestionamiento de cómo actuaría al posicionarse frente a eventos específicos de complejidad en su labor cotidiana.



Método Relearning

En TECH los *case studies* son potenciados con el mejor método de enseñanza 100% online: el *Relearning*.

Este método rompe con las técnicas tradicionales de enseñanza para poner al alumno en el centro de la ecuación, proveyéndole del mejor contenido en diferentes formatos. De esta forma, consigue repasar y reiterar los conceptos clave de cada materia y aprender a aplicarlos en un entorno real.

En esta misma línea, y de acuerdo a múltiples investigaciones científicas, la reiteración es la mejor manera de aprender. Por eso, TECH ofrece entre 8 y 16 repeticiones de cada concepto clave dentro de una misma lección, presentada de una manera diferente, con el objetivo de asegurar que el conocimiento sea completamente afianzado durante el proceso de estudio.

El Relearning te permitirá aprender con menos esfuerzo y más rendimiento, implicándote más en tu especialización, desarrollando el espíritu crítico, la defensa de argumentos y el contraste de opiniones: una ecuación directa al éxito.



Un Campus Virtual 100% online con los mejores recursos didácticos

Para aplicar su metodología de forma eficaz, TECH se centra en proveer a los egresados de materiales didácticos en diferentes formatos: textos, vídeos interactivos, ilustraciones y mapas de conocimiento, entre otros. Todos ellos, diseñados por profesores cualificados que centran el trabajo en combinar casos reales con la resolución de situaciones complejas mediante simulación, el estudio de contextos aplicados a cada carrera profesional y el aprendizaje basado en la reiteración, a través de audios, presentaciones, animaciones, imágenes, etc.

Y es que las últimas evidencias científicas en el ámbito de las Neurociencias apuntan a la importancia de tener en cuenta el lugar y el contexto donde se accede a los contenidos antes de iniciar un nuevo aprendizaje. Poder ajustar esas variables de una manera personalizada favorece que las personas puedan recordar y almacenar en el hipocampo los conocimientos para retenerlos a largo plazo. Se trata de un modelo denominado *Neurocognitive context-dependent e-learning* que es aplicado de manera consciente en esta titulación universitaria.

Por otro lado, también en aras de favorecer al máximo el contacto mentor-alumno, se proporciona un amplio abanico de posibilidades de comunicación, tanto en tiempo real como en diferido (mensajería interna, foros de discusión, servicio de atención telefónica, email de contacto con secretaría técnica, chat y videoconferencia).

Asimismo, este completísimo Campus Virtual permitirá que el alumnado de TECH organice sus horarios de estudio de acuerdo con su disponibilidad personal o sus obligaciones laborales. De esa manera tendrá un control global de los contenidos académicos y sus herramientas didácticas, puestas en función de su acelerada actualización profesional.



La modalidad de estudios online de este programa te permitirá organizar tu tiempo y tu ritmo de aprendizaje, adaptándolo a tus horarios”

La eficacia del método se justifica con cuatro logros fundamentales:

1. Los alumnos que siguen este método no solo consiguen la asimilación de conceptos, sino un desarrollo de su capacidad mental, mediante ejercicios de evaluación de situaciones reales y aplicación de conocimientos.
2. El aprendizaje se concreta de una manera sólida en capacidades prácticas que permiten al alumno una mejor integración en el mundo real.
3. Se consigue una asimilación más sencilla y eficiente de las ideas y conceptos, gracias al planteamiento de situaciones que han surgido de la realidad.
4. La sensación de eficiencia del esfuerzo invertido se convierte en un estímulo muy importante para el alumnado, que se traduce en un interés mayor en los aprendizajes y un incremento del tiempo dedicado a trabajar en el curso.

La metodología universitaria mejor valorada por sus alumnos

Los resultados de este innovador modelo académico son constatables en los niveles de satisfacción global de los egresados de TECH.

La valoración de los estudiantes sobre la calidad docente, calidad de los materiales, estructura del curso y sus objetivos es excelente. No en valde, la institución se convirtió en la universidad mejor valorada por sus alumnos en la plataforma de reseñas Trustpilot, obteniendo un 4,9 de 5.

Accede a los contenidos de estudio desde cualquier dispositivo con conexión a Internet (ordenador, tablet, smartphone) gracias a que TECH está al día de la vanguardia tecnológica y pedagógica.

Podrás aprender con las ventajas del acceso a entornos simulados de aprendizaje y el planteamiento de aprendizaje por observación, esto es, Learning from an expert.



Así, en este programa estarán disponibles los mejores materiales educativos, preparados a conciencia:



Material de estudio

Todos los contenidos didácticos son creados por los especialistas que van a impartir el curso, específicamente para él, de manera que el desarrollo didáctico sea realmente específico y concreto.

Estos contenidos son aplicados después al formato audiovisual que creará nuestra manera de trabajo online, con las técnicas más novedosas que nos permiten ofrecerte una gran calidad, en cada una de las piezas que pondremos a tu servicio.



Prácticas de habilidades y competencias

Realizarás actividades de desarrollo de competencias y habilidades específicas en cada área temática. Prácticas y dinámicas para adquirir y desarrollar las destrezas y habilidades que un especialista precisa desarrollar en el marco de la globalización que vivimos.



Resúmenes interactivos

Presentamos los contenidos de manera atractiva y dinámica en píldoras multimedia que incluyen audio, vídeos, imágenes, esquemas y mapas conceptuales con el fin de afianzar el conocimiento.

Este sistema exclusivo educativo para la presentación de contenidos multimedia fue premiado por Microsoft como "Caso de éxito en Europa".



Lecturas complementarias

Artículos recientes, documentos de consenso, guías internacionales... En nuestra biblioteca virtual tendrás acceso a todo lo que necesitas para completar tu capacitación.





Case Studies

Completarás una selección de los mejores *case studies* de la materia. Casos presentados, analizados y tutorizados por los mejores especialistas del panorama internacional.



Testing & Retesting

Evaluamos y reevaluamos periódicamente tu conocimiento a lo largo del programa. Lo hacemos sobre 3 de los 4 niveles de la Pirámide de Miller.



Clases magistrales

Existe evidencia científica sobre la utilidad de la observación de terceros expertos. El denominado *Learning from an expert* afianza el conocimiento y el recuerdo, y genera seguridad en nuestras futuras decisiones difíciles.



Guías rápidas de actuación

TECH ofrece los contenidos más relevantes del curso en forma de fichas o guías rápidas de actuación. Una manera sintética, práctica y eficaz de ayudar al estudiante a progresar en su aprendizaje.



06

Titulación

El Curso Universitario en Bases Neurobiológicas de la Psicoterapia garantiza, además de la capacitación más rigurosa y actualizada, el acceso a un título de Curso Universitario expedido por TECH Global University.



“

Supera con éxito este programa y recibe tu titulación universitaria sin desplazamientos ni farragosos trámites”

Este programa te permitirá obtener el título propio de **Curso Universitario en Bases Neurobiológicas de la Psicoterapia** avalado por **TECH Global University**, la mayor Universidad digital del mundo.

TECH Global University, es una Universidad Oficial Europea reconocida públicamente por el Gobierno de Andorra ([boletín oficial](#)). Andorra forma parte del Espacio Europeo de Educación Superior (EEES) desde 2003. El EEES es una iniciativa promovida por la Unión Europea que tiene como objetivo organizar el marco formativo internacional y armonizar los sistemas de educación superior de los países miembros de este espacio. El proyecto promueve unos valores comunes, la implementación de herramientas conjuntas y fortaleciendo sus mecanismos de garantía de calidad para potenciar la colaboración y movilidad entre estudiantes, investigadores y académicos.

Este título propio de **TECH Global University**, es un programa europeo de formación continua y actualización profesional que garantiza la adquisición de las competencias en su área de conocimiento, confiriendo un alto valor curricular al estudiante que supere el programa.

Título: **Curso Universitario en Bases Neurobiológicas de la Psicoterapia**

Modalidad: **online**

Duración: **6 semanas**

Acreditación: **6 ECTS**





Curso Universitario Bases Neurobiológicas de la Psicoterapia

- » Modalidad: online
- » Duración: 6 semanas
- » Titulación: TECH Global University
- » Acreditación: 6 ECTS
- » Horario: a tu ritmo
- » Exámenes: online

Curso Universitario

Bases Neurobiológicas de la Psicoterapia

