

Curso Universitario

Bases Neurobiológicas de la Psicoterapia



Curso Universitario Bases Neurobiológicas de la Psicoterapia

- » Modalidad: **online**
- » Duración: **6 semanas**
- » Titulación: **TECH Corporación Universitaria UNIMETA**
- » Acreditación: **6 ECTS**
- » Horario: **a tu ritmo**
- » Exámenes: **online**

Acceso web: www.techtitute.com/psicologia/curso-universitario/bases-neurobiologicas-psicoterapia

Índice

01

Presentación

pág. 4

02

Objetivos

pág. 8

03

Estructura y contenido

pág. 12

04

Metodología

pág. 16

05

Titulación

pág. 24

01

Presentación

La Psicoterapia de Tiempo Limitado (PTL) ha despertado un creciente interés en sus bases neurobiológicas. Investigaciones recientes han explorado cómo intervenciones breves y focalizadas pueden inducir cambios neurobiológicos duraderos, especialmente en áreas cerebrales relacionadas con la regulación emocional y la toma de decisiones. Los estudios de neuroimagen, por ejemplo, han mostrado modificaciones en la actividad de la corteza prefrontal y la amígdala, sugiriendo que la PTL puede mejorar la capacidad del cerebro para gestionar el estrés y las emociones negativas. En esta situación, TECH ha lanzado un exhaustivo programa en línea y flexible, que requiere únicamente de un dispositivo electrónico con acceso a Internet para utilizar los materiales didácticos. Además, se basa en la revolucionaria metodología de aprendizaje *Relearning*.



“

Con este Curso Universitario 100% online, abordarás cómo los procesos neurobiológicos influyen en la Psicoterapia de Tiempo Limitado, entendiendo los cambios cerebrales que ocurren durante el tratamiento”

Las Bases Neurobiológicas de la Psicoterapia de Tiempo Limitado (PTL) están recibiendo una atención creciente en la comunidad científica y clínica. Desde la perspectiva de la PTL, este enfoque busca optimizar los recursos terapéuticos en un marco temporal definido, aprovechando los mecanismos neurobiológicos para promover cambios en el bienestar psicológico de los individuos.

Así nace este Curso Universitario, que profundizará en el entendimiento de cómo las experiencias y percepciones de los pacientes son procesadas y almacenadas en el cerebro, lo cual redefine la práctica terapéutica contemporánea. De esta forma, se introducirá la noción fundamental de que la intervención terapéutica se centra más en el ámbito de lo virtual, es decir, en las representaciones y reconstrucciones mentales del paciente, que en los eventos objetivamente ocurridos.

Asimismo, el plan de estudios se enfocará en el procesamiento de la realidad por parte del paciente, basándose en la premisa de que “no es lo que ocurre, sino lo que hace el paciente con lo que ocurre” lo que determina su estado mental y emocional. En este sentido, se explorará cómo los pacientes interpretan y dan significado a sus experiencias, influenciando su bienestar psicológico. Desde esta perspectiva, los psicólogos dominarán técnicas para ayudarlos a reinterpretar y reconfigurar sus narrativas internas.

Finalmente, se abordará la química cerebral involucrada en los procesos emocionales y cognitivos, detallando las principales familias químicas, como los neurotransmisores y hormonas, y las interacciones entre estas. También se analizará cómo los desbalances o las peculiaridades en estas interacciones químicas pueden afectar a la conducta y las emociones del paciente.

Por lo tanto, TECH ha introducido un programa totalmente en línea y adaptable, concebido para satisfacer las necesidades del alumnado, lo cual elimina la obligación de desplazarse hasta un centro físico o ajustarse a un horario preestablecido. Además, integra la innovadora metodología *Relearning*, enfocada en la repetición de conceptos esenciales para mejorar la comprensión de los contenidos.

Este **Curso Universitario en Bases Neurobiológicas de la Psicoterapia** contiene el programa educativo más completo y actualizado del mercado. Sus características más destacadas son:

- ♦ El desarrollo de casos prácticos presentados por expertos en Bases Neurobiológicas de la Psicoterapia
- ♦ Los contenidos gráficos, esquemáticos y eminentemente prácticos con los que está concebido recogen una información científica y práctica sobre aquellas disciplinas indispensables para el ejercicio profesional
- ♦ Los ejercicios prácticos donde realizar el proceso de autoevaluación para mejorar el aprendizaje
- ♦ Su especial hincapié en metodologías innovadoras
- ♦ Las lecciones teóricas, preguntas al experto, foros de discusión de temas controvertidos y trabajos de reflexión individual
- ♦ La disponibilidad de acceso a los contenidos desde cualquier dispositivo fijo o portátil con conexión a internet



Dominarás técnicas más efectivas y adaptadas a las necesidades individuales de los pacientes, mejorando los resultados terapéuticos en períodos de tiempo más cortos, a través de una amplia biblioteca de recursos multimedia”

“

Te equiparás con un conocimiento avanzado sobre cómo los aspectos neurobiológicos influyen en la práctica de la Psicoterapia de Tiempo Limitado, mejorando tu eficacia en intervenciones breves y dirigidas”

El programa incluye en su cuadro docente a profesionales del sector que vierten en esta capacitación la experiencia de su trabajo, además de reconocidos especialistas de sociedades de referencia y universidades de prestigio.

Su contenido multimedia, elaborado con la última tecnología educativa, permitirá al profesional un aprendizaje situado y contextual, es decir, un entorno simulado que proporcionará una capacitación inmersiva programada para entrenarse ante situaciones reales.

El diseño de este programa se centra en el Aprendizaje Basado en Problemas, mediante el cual el profesional deberá tratar de resolver las distintas situaciones de práctica profesional que se le planteen a lo largo del curso académico. Para ello, contará con la ayuda de un novedoso sistema de vídeo interactivo realizado por reconocidos expertos.

Indagarás en cómo el paciente experimenta e internaliza su mundo, ofreciéndole herramientas para modificar percepciones y respuestas emocionales que pueden estar desajustadas de su realidad actual.

La reestructuración cognitiva y emocional del propio paciente se presentará como un eje central para el éxito de tu tratamiento de Psicoterapia de Tiempo Limitado. ¡Con todas las garantías de calidad de TECH!

02

Objetivos

El objetivo principal del Curso Universitario será equipar a los profesionales con un entendimiento profundo de cómo las interacciones neurobiológicas subyacentes influyen el comportamiento y la psique humana en el contexto de la Psicoterapia de Tiempo Limitado (PTL). Así, se indagará en las técnicas y metodologías que permiten a los terapeutas comprender y manejar los procesos mentales y emocionales de sus pacientes, considerando los eventos como percepciones subjetivas más que hechos objetivos. Al desentrañar la compleja relación entre la estructura cerebral, las funciones neuroquímicas y las respuestas emocionales, los psicólogos diseñarán intervenciones más efectivas, eficientes y personalizadas.



“

¡Apuesta por TECH! Desarrollarás habilidades de evaluación y diagnóstico informadas por la neurociencia, promoviendo la integración de enfoques biológicos con modelos psicológicos y sociales en tu práctica clínica diaria”



Objetivos generales

- ♦ Describir y desarrollar el modelo de intervención de Psicoterapia de Tiempo Limitado
- ♦ Dominar las leyes neurológicas y bioquímicas por las que con otros modelos los pacientes no cambian su respuesta emocional a pesar de la intervención
- ♦ Describir el arsenal de tecnología que permite que el paciente pueda cambiar sus memorias traumáticas por memorias de recuerdo
- ♦ Explicar la relación vincular que se establece entre el paciente y el terapeuta (interacción recíproca)





Objetivos específicos

- Conocer que el territorio de intervención es más en lo virtual que en lo acontecido
- Descubrir que lo importante no es lo que ocurre sino lo que hace el paciente con lo que ocurre
- Saber que la realidad para el paciente es lo que graba en su cerebro, y no tanto lo que pudo acontecer
- Identificar las familias químicas e interacciones entre ellas

“

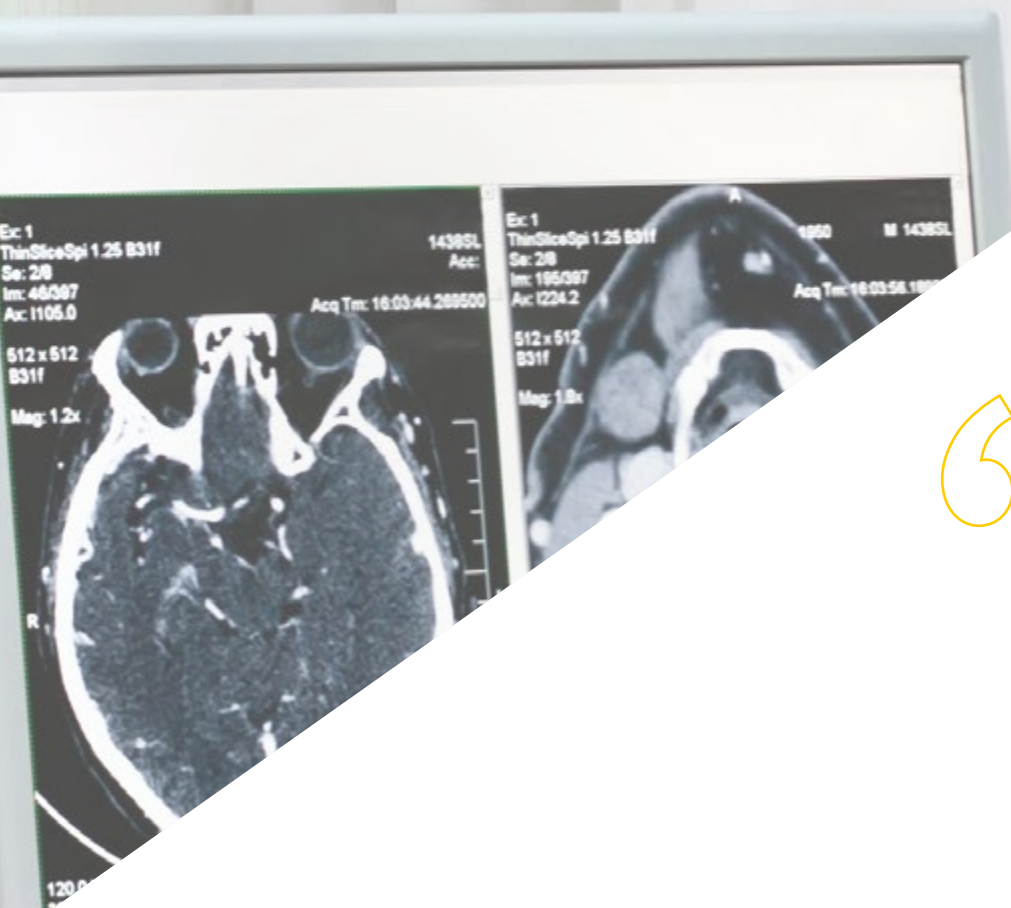
Aplicarás un enfoque integrado que combine la teoría neurobiológica con la práctica clínica en la mejora del bienestar de los pacientes, a través de los mejores materiales didácticos, a la vanguardia tecnológica y educativa”

03

Estructura y contenido

Los temas centrales de la titulación académica incluirán una exploración detallada de cómo las estructuras y funciones cerebrales influyen en la cognición y el comportamiento, así como el estudio de la neuroplasticidad y cómo puede ser fomentada a través de intervenciones terapéuticas. También se enfocará en la comprensión de las bases neuronales de las emociones y cómo estas afectan a la salud mental y el comportamiento humano. Además, se cubrirán las técnicas para identificar y modificar los patrones neuronales que contribuyen a los trastornos psicológicos, utilizando enfoques de tiempo limitado esenciales para intervenciones eficaces y eficientes.





“

*¡Aprovecha esta oportunidad única de TECH!
Ahondarás en las interacciones entre las distintas familias químicas en el cerebro, obteniendo las herramientas para entender y manipular estos procesos en un contexto clínico”*

Módulo 1. Bases científicas y neurobiológicas de la PTL

- 1.1. Modelo globalizador del funcionamiento del cerebro
- 1.2. Especialización hemisférica
- 1.3. Lateralización hemisférica en hipnosis
- 1.4. Más verticalidad cerebral que horizontalidad
- 1.5. Ríos de química
- 1.6. Familias químicas e interacciones entre ellas
- 1.7. Teoría de la etiología de la salud y la enfermedad mental
- 1.8. Modelo de salud: Vinculación emocional consciente
- 1.9. Modelo de enfermedad: Psicoterapia de Tiempo Limitado





“

Este enfoque integral te asegurará poder aplicar conocimientos avanzados de neurobiología en tu práctica de Psicoterapia de Tiempo Limitado, mejorando la calidad y la precisión de la atención. ¿A qué esperas para matricularte?”

04

Metodología

Este programa de capacitación ofrece una forma diferente de aprender. Nuestra metodología se desarrolla a través de un modo de aprendizaje de forma cíclica: ***el Relearning***.

Este sistema de enseñanza es utilizado, por ejemplo, en las facultades de medicina más prestigiosas del mundo y se ha considerado uno de los más eficaces por publicaciones de gran relevancia como el ***New England Journal of Medicine***.



“

Descubre el Relearning, un sistema que abandona el aprendizaje lineal convencional para llevarte a través de sistemas cíclicos de enseñanza: una forma de aprender que ha demostrado su enorme eficacia, especialmente en las materias que requieren memorización”

En TECH empleamos el Método del Caso

Ante una determinada situación, ¿qué debería hacer un profesional? A lo largo del programa, los estudiantes se enfrentarán a múltiples casos clínicos simulados, basados en pacientes reales en los que deberán investigar, establecer hipótesis y, finalmente, resolver la situación. Existe abundante evidencia científica sobre la eficacia del método. Los especialistas aprenden mejor, más rápido y de manera más sostenible en el tiempo.

Con TECH el psicólogo experimenta una forma de aprender que está moviendo los cimientos de las universidades tradicionales de todo el mundo.



Según el Dr. Gérvas, el caso clínico es la presentación comentada de un paciente, o grupo de pacientes, que se convierte en «caso», en un ejemplo o modelo que ilustra algún componente clínico peculiar, bien por su poder docente, bien por su singularidad o rareza. Es esencial que el caso se apoye en la vida profesional actual, intentando recrear los condicionantes reales en la práctica profesional del psicólogo.

“

¿Sabías que este método fue desarrollado en 1912, en Harvard, para los estudiantes de Derecho? El método del caso consistía en presentarles situaciones complejas reales para que tomaran decisiones y justificasen cómo resolverlas. En 1924 se estableció como método estándar de enseñanza en Harvard”

La eficacia del método se justifica con cuatro logros fundamentales:

1. Los psicólogos que siguen este método no solo consiguen la asimilación de conceptos, sino un desarrollo de su capacidad mental, mediante ejercicios de evaluación de situaciones reales y aplicación de conocimientos.
2. El aprendizaje se concreta de una manera sólida en capacidades prácticas que permiten al psicólogo una mejor integración del conocimiento a la práctica clínica.
3. Se consigue una asimilación más sencilla y eficiente de las ideas y conceptos, gracias al planteamiento de situaciones que han surgido de la realidad.
4. La sensación de eficiencia del esfuerzo invertido se convierte en un estímulo muy importante para el alumnado, que se traduce en un interés mayor en los aprendizajes y un incremento del tiempo dedicado a trabajar en el curso.



Relearning Methodology

TECH aúna de forma eficaz la metodología del Estudio de Caso con un sistema de aprendizaje 100% online basado en la reiteración, que combina 8 elementos didácticos diferentes en cada lección.

Potenciamos el Estudio de Caso con el mejor método de enseñanza 100% online: el Relearning.



El psicólogo aprenderá mediante casos reales y resolución de situaciones complejas en entornos simulados de aprendizaje. Estos simulacros están desarrollados a partir de softwares de última generación que permiten facilitar el aprendizaje inmersivo.

Situado a la vanguardia pedagógica mundial, el método Relearning ha conseguido mejorar los niveles de satisfacción global de los profesionales que finalizan sus estudios, con respecto a los indicadores de calidad de la mejor universidad online en habla hispana (Universidad de Columbia).

Con esta metodología se han capacitado más de 150.000 psicólogos con un éxito sin precedentes en todas las especialidades clínicas. Nuestra metodología pedagógica está desarrollada en un entorno de máxima exigencia, con un alumnado universitario de un perfil socioeconómico alto y una media de edad de 43,5 años.

El Relearning te permitirá aprender con menos esfuerzo y más rendimiento, implicándote más en tu capacitación, desarrollando el espíritu crítico, la defensa de argumentos y el contraste de opiniones: una ecuación directa al éxito.

En nuestro programa, el aprendizaje no es un proceso lineal, sino que sucede en espiral (aprender, desaprender, olvidar y reaprender). Por eso, se combinan cada uno de estos elementos de forma concéntrica.

La puntuación global que obtiene nuestro sistema de aprendizaje es de 8.01, con arreglo a los más altos estándares internacionales.



Este programa ofrece los mejores materiales educativos, preparados a conciencia para los profesionales:



Material de estudio

Todos los contenidos didácticos son creados por los especialistas que van a impartir el curso, específicamente para él, de manera que el desarrollo didáctico sea realmente específico y concreto.

Estos contenidos son aplicados después al formato audiovisual, para crear el método de trabajo online de TECH. Todo ello, con las técnicas más novedosas que ofrecen piezas de gran calidad en todos y cada uno los materiales que se ponen a disposición del alumno.



Últimas técnicas y procedimientos en vídeo

TECH acerca al alumno las técnicas más novedosas, los últimos avances educativos y al primer plano de la actualidad en psicología. Todo esto, en primera persona, con el máximo rigor, explicado y detallado para contribuir a la asimilación y comprensión del estudiante. Y lo mejor de todo, pudiéndolo ver las veces que quiera.



Resúmenes interactivos

El equipo de TECH presenta los contenidos de manera atractiva y dinámica en píldoras multimedia que incluyen audios, vídeos, imágenes, esquemas y mapas conceptuales con el fin de afianzar el conocimiento.

Este exclusivo sistema educativo para la presentación de contenidos multimedia fue premiado por Microsoft como "Caso de éxito en Europa".



Lecturas complementarias

Artículos recientes, documentos de consenso y guías internacionales, entre otros. En la biblioteca virtual de TECH el estudiante tendrá acceso a todo lo que necesita para completar su capacitación.





Análisis de casos elaborados y guiados por expertos

El aprendizaje eficaz tiene, necesariamente, que ser contextual. Por eso, TECH presenta los desarrollos de casos reales en los que el experto guiará al alumno a través del desarrollo de la atención y la resolución de las diferentes situaciones: una manera clara y directa de conseguir el grado de comprensión más elevado.



Testing & Retesting

Se evalúan y reevalúan periódicamente los conocimientos del alumno a lo largo del programa, mediante actividades y ejercicios evaluativos y autoevaluativos para que, de esta manera, el estudiante compruebe cómo va consiguiendo sus metas.



Clases magistrales

Existe evidencia científica sobre la utilidad de la observación de terceros expertos. El denominado Learning from an Expert afianza el conocimiento y el recuerdo, y genera seguridad en las futuras decisiones difíciles.



Guías rápidas de actuación

TECH ofrece los contenidos más relevantes del curso en forma de fichas o guías rápidas de actuación. Una manera sintética, práctica y eficaz de ayudar al estudiante a progresar en su aprendizaje.



05

Titulación

El Curso Universitario en Bases Neurobiológicas de la Psicoterapia garantiza, además de la capacitación más rigurosa y actualizada, el acceso a dos diplomas de Curso Universitario, uno expedido por TECH Global University y otro expedido por la Corporación Universitaria del Meta.



“

Supera con éxito este programa y recibe tu titulación universitaria sin desplazamientos ni farragosos trámites”

El programa del **Curso Universitario en Bases Neurobiológicas de la Psicoterapia** es el más completo del panorama académico actual. A su egreso, el estudiante recibirá un diploma universitario emitido por TECH Global University, y otro por la Corporación Universitaria del Meta.

Estos títulos de formación permanente y actualización profesional de TECH Global University y Corporación Universitaria del Meta garantizan la adquisición de competencias en el área de conocimiento, otorgando un alto valor curricular al estudiante que supere las evaluaciones y acredite el programa tras cursarlo en su totalidad.

Este doble reconocimiento, de dos destacadas instituciones universitarias, suponen una doble recompensa a una formación integral y de calidad, asegurando que el estudiante obtenga una certificación reconocida tanto a nivel nacional como internacional. Este mérito académico le posicionará como un profesional altamente capacitado y preparado para enfrentar los retos y demandas en su área profesional.

Título: **Curso Universitario en Bases Neurobiológicas de la Psicoterapia**

Modalidad: **online**

Duración: **6 semanas**

Acreditación: **6 ECTS**



tech corporación universitaria
UNIMETA

Curso Universitario

Bases Neurobiológicas de la Psicoterapia

- » Modalidad: online
- » Duración: 6 semanas
- » Titulación: TECH Corporación Universitaria UNIMETA
- » Acreditación: 6 ECTS
- » Horario: a tu ritmo
- » Exámenes: online

Curso Universitario

Bases Neurobiológicas de la Psicoterapia

