

Curso Universitario

Avances Científicos en el
Estudio de la Emoción





Curso Universitario

Avances Científicos en el Estudio de la Emoción

- » Modalidad: **online**
- » Duración: **6 semanas**
- » Titulación: **TECH Global University**
- » Acreditación: **6 ECTS**
- » Horario: **a tu ritmo**
- » Exámenes: **online**

Acceso web: www.techtitute.com/psicologia/curso-universitario/avances-cientificos-estudio-emocion

Índice

01

Presentación

pág. 4

02

Objetivos

pág. 8

03

Dirección del curso

pág. 12

04

Estructura y contenido

pág. 18

05

Metodología

pág. 22

06

Titulación

pág. 30

01

Presentación

El desarrollo de nuevas tecnologías como la neuroimagen funcional o los dispositivos de seguimiento fisiológico han contribuido a que la comunidad científica desarrolle investigaciones más exhaustivas para analizar las emociones de un modo más preciso y detallado. Gracias a esto, los profesionales de la Psicología cuentan con una visión más profunda sobre la dinámica emocional, así como su influencia en el comportamiento humano. Sin embargo, esto supone todo un desafío para los especialistas: tienen que actualizar sus conocimientos con frecuencia para que su praxis no quede obsoleta y evitar que esto afecte negativamente a la calidad de la atención que brindan. Ante esto, TECH lanza una pionera titulación online que ahonda en las innovaciones en Psicoterapia Basada en la Emoción.



“

Gracias a este programa 100% online, desarrollarás intervenciones terapéuticas basadas en la última evidencia científica y optimizarás la regulación mental de los individuos de forma significativa”

El Estudio de las Emociones ha generado un intenso debate durante décadas, lo que le ha llevado a que se convierta en un importante foco de investigación para la comunidad científica. Es innegable que las emociones constituyen una parte fundamental de la experiencia humana, que afecta de manera directa a su pensamiento, comportamiento e incluso relaciones interpersonales. En este contexto, los profesionales de la Psicología necesitan explorar los últimos avances que se producen en esta rama con el objetivo de ampliar su entendimiento y optimizar así sus terapias al desarrollar estrategias más efectivas.

Para facilitarles esta labor, TECH lanzada un exclusivo e innovador programa en Avances Científicos en el Estudio de la Emoción. Diseñado por expertos en esta materia, el plan de estudios examinará las bases científicas más recientes en cuanto al análisis de emociones. Los materiales didácticos profundizarán en la diferencia entre los sentimientos, estado de ánimos y emociones. Asimismo, el temario profundizará en las diferentes clasificaciones de las emociones, analizando sus estructuras neurológicas y bioquímicas asociadas. Esto permitirá a los especialistas mejorar su comprensión sobre el funcionamiento del cerebro y diagnosticar con una mayor precisión un amplio abanico de trastornos mentales. Durante el transcurso del programa, el alumnado desarrollará competencias avanzadas para efectuar abordajes integrales de los problemas psicológicos de los pacientes. Cabe destacar que el programa contará con la participación de una reputada Directora Invitada Internacional, que acumula una extensa labor investigativa relacionada con los Estudios de la Emoción.

La titulación se imparte bajo una modalidad 100% online, que permitirá a los psicólogos actualizar sus conocimientos desde la comodidad de su hogar. Además, TECH utiliza su disruptivo sistema *Relearning*, que garantiza la asimilación de conceptos complejos de forma progresiva y natural. Asimismo, los egresados hallarán en el Campus Virtual diversos materiales complementarios como lecturas especializadas, casos de estudio o vídeos explicativos.

Este **Curso Universitario en Avances Científicos en el Estudio de la Emoción** contiene el programa educativo más completo y actualizado del mercado. Sus características más destacadas son:

- ♦ El desarrollo de casos prácticos presentados por expertos en Psicología
- ♦ Los contenidos gráficos, esquemáticos y eminentemente prácticos con los que está concebido recogen una información científica y práctica sobre aquellas disciplinas indispensables para el ejercicio profesional
- ♦ Los ejercicios prácticos donde realizar el proceso de autoevaluación para mejorar el aprendizaje
- ♦ Su especial hincapié en metodologías innovadoras
- ♦ Las lecciones teóricas, preguntas al experto, foros de discusión de temas controvertidos y trabajos de reflexión individual
- ♦ La disponibilidad de acceso a los contenidos desde cualquier dispositivo fijo o portátil con conexión a internet



Una prestigiosa Directora Invitada Internacional impartirá una intensiva Masterclass mediante este programa, para ayudarte a potenciar tus competencias clínicas”

“

Analizarás los últimos postulados científicos en Inteligencia del Sistema Límbico para desarrollar sofisticados programas de intervención destinados a la gestión del Estrés”

El programa incluye en su cuadro docente a profesionales del sector que vierten en esta capacitación la experiencia de su trabajo, además de reconocidos especialistas de sociedades de referencia y universidades de prestigio.

Su contenido multimedia, elaborado con la última tecnología educativa, permitirá al profesional un aprendizaje situado y contextual, es decir, un entorno simulado que proporcionará una capacitación inmersiva programada para entrenarse ante situaciones reales.

El diseño de este programa se centra en el Aprendizaje Basado en Problemas, mediante el cual el profesional deberá tratar de resolver las distintas situaciones de práctica profesional que se le planteen a lo largo del curso académico. Para ello, contará con la ayuda de un novedoso sistema de vídeo interactivo realizado por reconocidos expertos.

Obtendrás un enfoque basado en la Psicología Positiva y ayudarás a tus pacientes a mejorar tanto su autoestima como resiliencia.

El característico sistema Relearning que TECH emplea te permitirá aprender a tu medida sin depender de condicionantes externos de enseñanza.



02

Objetivos

Tras concluir esta titulación universitaria, los psicólogos tendrán una sólida comprensión sobre los últimos avances en el Estudio de la Emoción. De este modo, los especialistas incorporarán a su praxis clínica las últimas técnicas y modelos científicos para ampliar su abanico de herramientas terapéuticas. Gracias a esto, los profesionales dominarán técnicas vanguardistas como la Terapia centrada en la emoción de Greenberg o Psicoterapia de Tiempo Limitado. Así pues, serán capaces de trabajar con las emociones subyacentes que pueden estar contribuyendo a los problemas psicológicos de sus pacientes y llevarán a cabo intervenciones terapéuticas más personalizadas.





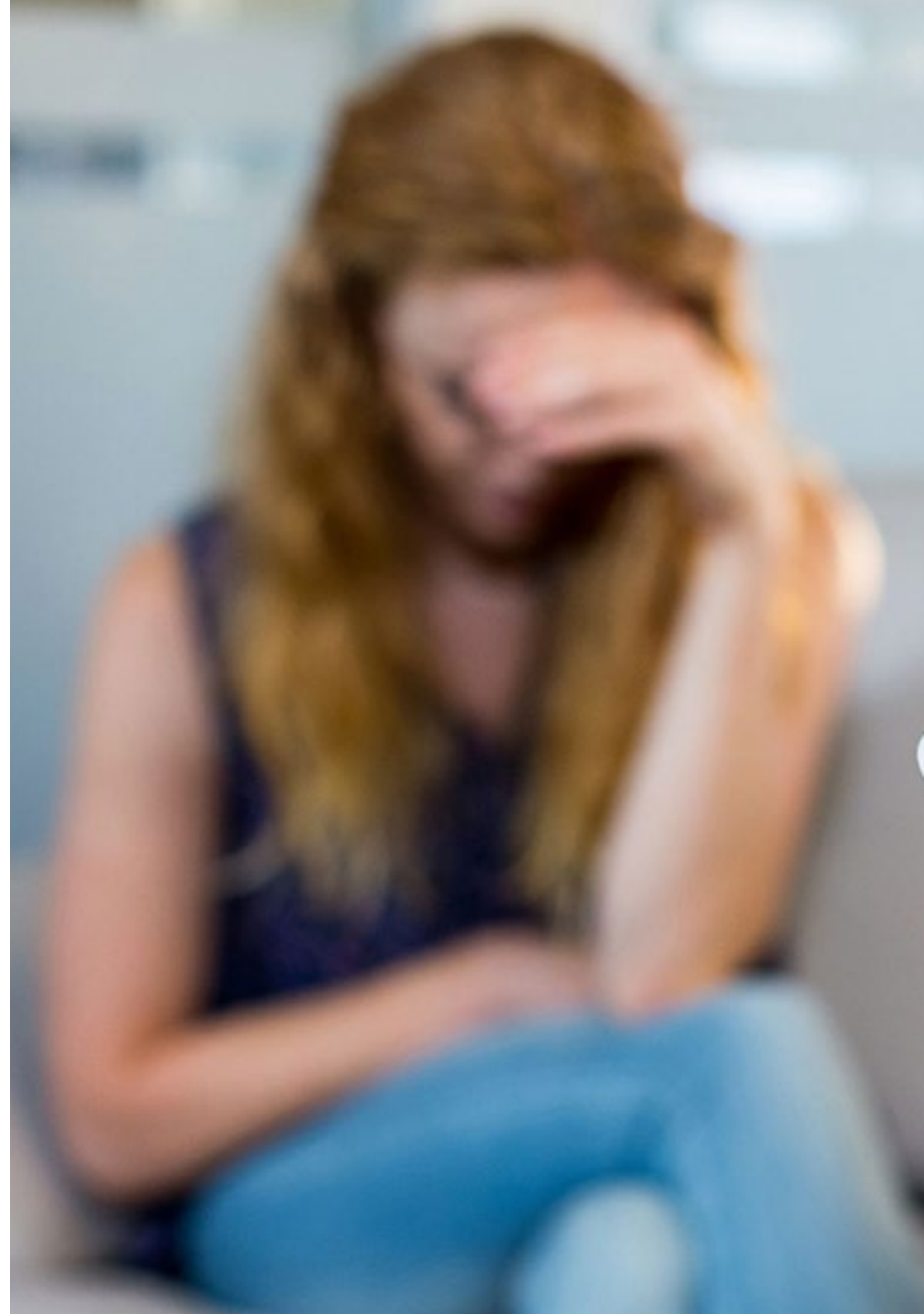
“

Dispondrás de una visión holística de cómo se generan, regulan y expresan las emociones gracias a los avances en investigación científica que analizarás en este innovador programa universitario”



Objetivos generales

- ♦ Proporcionar al alumnado los conocimientos necesarios para poder ofrecer un Bienestar Emocional real a sus pacientes
- ♦ Capacitar para generar un buen vínculo terapeuta-paciente
- ♦ Conocer y comprender el funcionamiento del ser humano y la importancia que tiene la gestión emocional en él
- ♦ Descubrir las diferentes terapias y modelos basados en la emoción
- ♦ Desarrollar protocolos de intervención adaptados al paciente y motivo de consulta
- ♦ Dominar la terapia desde un encuadre multidisciplinar y biopsicosocial, con el fin de poder controlar el mayor número de variables que van a intervenir en el malestar o la salud del paciente





Objetivos específicos

- Descubrir la trayectoria de la emoción a lo largo de la historia de la Psicología y sus diferentes modelos
- Conocer la investigación científica relacionada con las emociones
- Descubrir cómo se forman los esquemas emocionales
- Comprender cómo afecta la emoción a los diferentes procesos cognitivos



El programa universitario te ofrecerá una variedad de recursos multimedia, como resúmenes interactivos o vídeos explicativos, con los que disfrutarás de un aprendizaje totalmente dinámico”

03

Dirección del curso

En su máxima de ofrecer una educación de élite para todos, TECH realiza un riguroso proceso de selección para conformar sus claustros docentes. Para este programa, cuenta con los servicios de psicólogos de referencia internacional. En este sentido, dichos profesionales atesoran una extensa carrera laboral, donde han ayudado a múltiples pacientes a optimizar su bienestar mental significativamente. Por consiguiente, han confeccionado una mirada de contenidos académicos que se caracterizan tanto por su elevada calidad como plena aplicabilidad a las necesidades del mercado laboral actual. Así, los egresados cuentan con las garantías que demandan para actualizar sus conocimientos con eficiencia.



“

Un grupo docente altamente especializado en Psicología y Bienestar Emocional pondrá a tu alcance materiales dinámicos de máxima calidad, garantizándote un aprendizaje exitoso”

Directora Invitada Internacional

La Doctora Claudia M. Christ es una eminente experta internacional, con una distendida trayectoria en materia de **Salud y el Bienestar Emocional**. A lo largo de su carrera, ha sido una figura clave en la promoción de **innovadoras Psicoterapias**, especializándose en la **gestión personal**, el **coaching** y el desarrollo de **proyectos interpersonales** para mejorar la calidad de vida de sus pacientes.

Además, fundó y ha dirigido la *Akademie an den Quellen*, desde donde implementa métodos propios para el control del **Burnout**, promoviendo entornos laborales respetuosos, donde priman la resiliencia y el desarrollo organizativo. Al mismo tiempo, cuenta con una acreditación como **Coach Ejecutivo** por la **Federación Internacional de Coaching** y se ha capacitado en la **Asistencia a Individuos en Crisis e Intervención de Crisis Grupal** en la Universidad de Maryland.

Por otro lado, la Doctora Christ destaca por su continua colaboración con el ambiente académico. Por ejemplo, es catedrática permanente de la Universidad de Ciencias Aplicadas de Frankfurt y la Universidad Steinbeis de Berlín. A su vez, es **supervisora y miembro del consejo asesor** de las Academias de Psicoterapias de Wiesbaden (WIAP) y de Colonia-Bonn (KBAP). Asimismo, ha desempeñado la dirección de los **Servicios Centrales del Asklepios Kliniken**, donde ha implementado **áreas de atención integrada** en todo el Grupo Asklepios.

De esta manera, su dedicación y excelencia profesional han sido reconocidas a través de numerosos galardones, incluido el prestigioso **premio** otorgado por la **Landesärztekammer Hessen (Asociación Médica Estatal de Hesse)**, por su destacado compromiso en el campo de la **Atención Primaria Psicosomática**. Igualmente, su participación en **asociaciones** y su contribución a la **literatura médica** han consolidado su posición como **líder** en su campo, así como defensora del **bienestar psicológico y físico** de sus pacientes.



Dra. Christ, Claudia M.

- Jefe Médico del Hospital Universitario de Virchow del Charité, Berlín, Alemania
- Directora y Fundadora de la Akademie an den Quellen
- Exdirectora Médica de los Servicios Centrales en el Asklepios Kliniken GmbH, Königstein
- Psicoterapeuta
- Coach Profesional por la International Coaching Federation (ICF)
- Doctora en Farmacología Clínica por el Hospital Universitario Benjamin Franklin
- Máster en Salud Pública por la Universidad Técnica de Berlín
- Licenciada en Medicina por la Universidad Libre de Berlín
- Premio de la Landesärztekammer Hessen (Asociación Médica Estatal de Hesse) por su "Compromiso Sobresaliente" en el campo de la Atención Primaria Psicosomática
- Miembro de: Sociedad Alemana de Medicina del Dolor, Sociedad Alemana de Cardiología, Sociedad Alemana de Psicoterapia basada en la Psicología Profunda, Asociación Mundial de Asociaciones de Psicoterapia Positiva y Transcultural y Sociedad Alemana de Psicoterapia Positiva y Transcultural



Gracias a TECH podrás aprender con los mejores profesionales del mundo"

Dirección



Dra. González Agüero, Mónica

- ♦ Psicóloga responsable del Departamento de Psicología Infantil y Juvenil en el Hospital Quirónsalud Marbella y en el Avatar Psicólogos
- ♦ Psicóloga y Docente en el Instituto Europeo de Psicoterapias de Tiempo Limitado (IEPTL)
- ♦ Licenciatura en Psicología de la Universidad Nacional de Educación a Distancia (UNED)

Profesores

Dr. Aguado Romo, Roberto

- ♦ Presidente del Instituto Europeo de Psicoterapia de Tiempo Limitado
- ♦ Psicólogo en consultas privadas
- ♦ Investigador en Psicoterapias de Tiempo Limitado
- ♦ Coordinador del equipo de orientación de numerosos centros escolares
- ♦ Autor de diversos libros sobre Psicología
- ♦ Comunicador Experto en Psicología en Medios de Comunicación
- ♦ Docente de cursos y estudios de posgrado
- ♦ Máster en Psicología Clínica y Psicología de la Salud
- ♦ Especialista en Psicología Clínica
- ♦ Especialista en Focalización por Disociación Selectiva



“

Aprovecha la oportunidad para conocer los últimos avances en esta materia para aplicarla a tu práctica diaria”

04

Estructura y contenido

Esta titulación universitaria mantendrá a los psicólogos a la vanguardia de los últimos avances relativos al Estudio de la Emoción, así como las intervenciones terapéuticas más disruptivas en este campo emergente. El itinerario académico profundizará en aspectos tales como las diferentes clasificaciones de las emociones, y la influencia de la emoción en los procesos cognitivos. También el temario profundizará en el funcionamiento del cerebro humano, teniendo presente el desarrollo evolutivo y proceso de aprendizaje. Gracias a esto, los egresados obtendrán destrezas para diseñar e implementar estrategias prácticas que ayuden a los pacientes a gestionar sus emociones de un modo saludable.





“

Analizarás las innovaciones más recientes en el Estudio de la Emoción e incorporarás a tu praxis clínica los hallazgos más importantes para optimizar así el bienestar mental de tus pacientes”

Módulo 1. Emoción

- 1.1. ¿Qué es una emoción?
 - 1.1.1. Definición
 - 1.1.2. Diferencia entre emoción, sentimiento y estado de ánimo
 - 1.1.3. Función, ¿hay emociones positivas y negativas?
- 1.2. Diferentes clasificaciones de las emociones
- 1.3. Miedo
 - 1.3.1. Función
 - 1.3.2. Plataforma de acción
 - 1.3.3. Estructuras neurológicas
 - 1.3.4. Bioquímica asociada
- 1.4. Rabia
 - 1.4.1. Función
 - 1.4.2. Plataforma de acción
 - 1.4.3. Estructuras neurológicas
 - 1.4.4. Bioquímica asociada
- 1.5. Culpa
 - 1.5.1. Función
 - 1.5.2. Plataforma de acción
 - 1.5.3. Estructuras neurológicas
 - 1.5.4. Bioquímica asociada
- 1.6. Asco
 - 1.6.1. Función
 - 1.6.2. Plataforma de acción
 - 1.6.3. Estructuras neurológicas
 - 1.6.4. Bioquímica asociada
- 1.7. Tristeza
- 1.8. Sorpresa
 - 1.8.1. Función
 - 1.8.2. Plataforma de acción
 - 1.8.3. Estructuras neurológicas
 - 1.8.4. Bioquímica asociada



- 1.9. Curiosidad
 - 1.9.1. Función
 - 1.9.2. Plataforma de acción
 - 1.9.3. Estructuras neurológicas
 - 1.9.4. Bioquímica asociada
- 1.10. Seguridad
 - 1.10.1. Función
 - 1.10.2. Plataforma de acción
 - 1.10.3. Estructuras neurológicas
 - 1.10.4. Bioquímica asociada
- 1.11. Admiración
 - 1.11.1. Función
 - 1.11.2. Plataforma de acción
 - 1.11.3. Estructuras neurológicas
 - 1.11.4. Bioquímica asociada
- 1.12. Alegría
 - 1.12.1. Función
 - 1.12.2. Plataforma de acción
 - 1.12.3. Estructuras neurológicas
 - 1.12.4. Bioquímica asociada
- 1.13. Influencia de la emoción en los procesos cognitivos
- 1.14. Cerebro y emoción en el niño
- 1.15. Cerebro y emoción en el adolescente

“

Si te has fijado la meta de actualizar tus conocimientos, TECH te da la oportunidad de lograrlo compatibilizándolo con tus responsabilidades laborales. ¡Inscríbete ya!”

05

Metodología

Este programa de capacitación ofrece una forma diferente de aprender. Nuestra metodología se desarrolla a través de un modo de aprendizaje de forma cíclica: ***el Relearning***.

Este sistema de enseñanza es utilizado, por ejemplo, en las facultades de medicina más prestigiosas del mundo y se ha considerado uno de los más eficaces por publicaciones de gran relevancia como el ***New England Journal of Medicine***.



“

Descubre el Relearning, un sistema que abandona el aprendizaje lineal convencional para llevarte a través de sistemas cíclicos de enseñanza: una forma de aprender que ha demostrado su enorme eficacia, especialmente en las materias que requieren memorización”

En TECH empleamos el Método del Caso

Ante una determinada situación, ¿qué debería hacer un profesional? A lo largo del programa, los estudiantes se enfrentarán a múltiples casos clínicos simulados, basados en pacientes reales en los que deberán investigar, establecer hipótesis y, finalmente, resolver la situación. Existe abundante evidencia científica sobre la eficacia del método. Los especialistas aprenden mejor, más rápido y de manera más sostenible en el tiempo.

Con TECH el psicólogo experimenta una forma de aprender que está moviendo los cimientos de las universidades tradicionales de todo el mundo.



Según el Dr. Gérvas, el caso clínico es la presentación comentada de un paciente, o grupo de pacientes, que se convierte en «caso», en un ejemplo o modelo que ilustra algún componente clínico peculiar, bien por su poder docente, bien por su singularidad o rareza. Es esencial que el caso se apoye en la vida profesional actual, intentando recrear los condicionantes reales en la práctica profesional del psicólogo.

“

¿Sabías que este método fue desarrollado en 1912, en Harvard, para los estudiantes de Derecho? El método del caso consistía en presentarles situaciones complejas reales para que tomaran decisiones y justificasen cómo resolverlas. En 1924 se estableció como método estándar de enseñanza en Harvard”

La eficacia del método se justifica con cuatro logros fundamentales:

1. Los psicólogos que siguen este método no solo consiguen la asimilación de conceptos, sino un desarrollo de su capacidad mental, mediante ejercicios de evaluación de situaciones reales y aplicación de conocimientos.
2. El aprendizaje se concreta de una manera sólida en capacidades prácticas que permiten al psicólogo una mejor integración del conocimiento a la práctica clínica.
3. Se consigue una asimilación más sencilla y eficiente de las ideas y conceptos, gracias al planteamiento de situaciones que han surgido de la realidad.
4. La sensación de eficiencia del esfuerzo invertido se convierte en un estímulo muy importante para el alumnado, que se traduce en un interés mayor en los aprendizajes y un incremento del tiempo dedicado a trabajar en el curso.



Relearning Methodology

TECH aúna de forma eficaz la metodología del Estudio de Caso con un sistema de aprendizaje 100% online basado en la reiteración, que combina 8 elementos didácticos diferentes en cada lección.

Potenciamos el Estudio de Caso con el mejor método de enseñanza 100% online: el Relearning.

El psicólogo aprenderá mediante casos reales y resolución de situaciones complejas en entornos simulados de aprendizaje. Estos simulacros están desarrollados a partir de softwares de última generación que permiten facilitar el aprendizaje inmersivo.



Situado a la vanguardia pedagógica mundial, el método Relearning ha conseguido mejorar los niveles de satisfacción global de los profesionales que finalizan sus estudios, con respecto a los indicadores de calidad de la mejor universidad online en habla hispana (Universidad de Columbia).

Con esta metodología se han capacitado más de 150.000 psicólogos con un éxito sin precedentes en todas las especialidades clínicas. Nuestra metodología pedagógica está desarrollada en un entorno de máxima exigencia, con un alumnado universitario de un perfil socioeconómico alto y una media de edad de 43,5 años.

El Relearning te permitirá aprender con menos esfuerzo y más rendimiento, implicándote más en tu capacitación, desarrollando el espíritu crítico, la defensa de argumentos y el contraste de opiniones: una ecuación directa al éxito.

En nuestro programa, el aprendizaje no es un proceso lineal, sino que sucede en espiral (aprender, desaprender, olvidar y reaprender). Por eso, se combinan cada uno de estos elementos de forma concéntrica.

La puntuación global que obtiene nuestro sistema de aprendizaje es de 8.01, con arreglo a los más altos estándares internacionales.



Este programa ofrece los mejores materiales educativos, preparados a conciencia para los profesionales:



Material de estudio

Todos los contenidos didácticos son creados por los especialistas que van a impartir el curso, específicamente para él, de manera que el desarrollo didáctico sea realmente específico y concreto.

Estos contenidos son aplicados después al formato audiovisual, para crear el método de trabajo online de TECH. Todo ello, con las técnicas más novedosas que ofrecen piezas de gran calidad en todos y cada uno los materiales que se ponen a disposición del alumno.



Últimas técnicas y procedimientos en vídeo

TECH acerca al alumno las técnicas más novedosas, los últimos avances educativos y al primer plano de la actualidad en psicología. Todo esto, en primera persona, con el máximo rigor, explicado y detallado para contribuir a la asimilación y comprensión del estudiante. Y lo mejor de todo, pudiéndolo ver las veces que quiera.



Resúmenes interactivos

El equipo de TECH presenta los contenidos de manera atractiva y dinámica en píldoras multimedia que incluyen audios, vídeos, imágenes, esquemas y mapas conceptuales con el fin de afianzar el conocimiento.

Este exclusivo sistema educativo para la presentación de contenidos multimedia fue premiado por Microsoft como "Caso de éxito en Europa".



Lecturas complementarias

Artículos recientes, documentos de consenso y guías internacionales, entre otros. En la biblioteca virtual de TECH el estudiante tendrá acceso a todo lo que necesita para completar su capacitación.





Análisis de casos elaborados y guiados por expertos

El aprendizaje eficaz tiene, necesariamente, que ser contextual. Por eso, TECH presenta los desarrollos de casos reales en los que el experto guiará al alumno a través del desarrollo de la atención y la resolución de las diferentes situaciones: una manera clara y directa de conseguir el grado de comprensión más elevado.



Testing & Retesting

Se evalúan y reevalúan periódicamente los conocimientos del alumno a lo largo del programa, mediante actividades y ejercicios evaluativos y autoevaluativos para que, de esta manera, el estudiante compruebe cómo va consiguiendo sus metas.



Clases magistrales

Existe evidencia científica sobre la utilidad de la observación de terceros expertos. El denominado Learning from an Expert afianza el conocimiento y el recuerdo, y genera seguridad en las futuras decisiones difíciles.



Guías rápidas de actuación

TECH ofrece los contenidos más relevantes del curso en forma de fichas o guías rápidas de actuación. Una manera sintética, práctica y eficaz de ayudar al estudiante a progresar en su aprendizaje.



06

Titulación

El Curso Universitario en Avances Científicos en el Estudio de la Emoción garantiza, además de la capacitación más rigurosa y actualizada, el acceso a un título de Curso Universitario expedido por TECH Global University.



“

Supera con éxito este programa y recibe tu titulación universitaria sin desplazamientos ni farragosos trámites”

Este programa te permitirá obtener el título propio de **Curso Universitario en Avances Científicos en el Estudio de la Emoción** avalado por **TECH Global University**, la mayor Universidad digital del mundo.

TECH Global University, es una Universidad Oficial Europea reconocida públicamente por el Gobierno de Andorra (*boletín oficial*). Andorra forma parte del Espacio Europeo de Educación Superior (EEES) desde 2003. El EEES es una iniciativa promovida por la Unión Europea que tiene como objetivo organizar el marco formativo internacional y armonizar los sistemas de educación superior de los países miembros de este espacio. El proyecto promueve unos valores comunes, la implementación de herramientas conjuntas y fortaleciendo sus mecanismos de garantía de calidad para potenciar la colaboración y movilidad entre estudiantes, investigadores y académicos.

Este título propio de **TECH Global University**, es un programa europeo de formación continua y actualización profesional que garantiza la adquisición de las competencias en su área de conocimiento, confiriendo un alto valor curricular al estudiante que supere el programa.

Título: **Curso Universitario en Avances Científicos en el Estudio de la Emoción**

Modalidad: **online**

Duración: **6 semanas**

Acreditación: **6 ECTS**





Curso Universitario

Avances Científicos en el Estudio de la Emoción

- » Modalidad: online
- » Duración: 6 semanas
- » Titulación: TECH Global University
- » Acreditación: 6 ECTS
- » Horario: a tu ritmo
- » Exámenes: online

Curso Universitario

Avances Científicos en el Estudio de la Emoción

