

# Curso

## Psicofisiologia





**tech** universidade  
tecnológica

## Curso Psicofisiologia

- » Modalidade: Online
- » Duração: 6 semanas
- » Certificado: TECH Universidade Tecnológica
- » Dedicção: 16h/semana
- » Horário: no seu próprio ritmo
- » Provas: online

Acesso ao site: [www.techtute.com/br/psicologia/curso/psicofisiologia](http://www.techtute.com/br/psicologia/curso/psicofisiologia)

# Índice

01

Apresentação

---

*pág. 4*

02

Objetivos

---

*pág. 8*

03

Estrutura e conteúdo

---

*pág. 12*

04

Metodologia

---

*pág. 16*

05

Certificado

---

*pág. 24*



01

# Apresentação

A psicofisiologia oferece ao profissional de psicologia muitas das respostas que as diferentes patologias mentais apresentam na transdiplomacia de sua intervenção. Conhecer e controlar as premissas desses dados torna-se uma capacidade de crescimento e adaptação que só pode ser exercida por profissionais de alto nível. Este Curso é a sua chance de ser um deles.



“

*As soluções para o trabalho da psicofisiologia,  
desvendadas em um curso de alto nível criado  
para o psicólogo mais atualizado"*



Este programa de estudos fornece um amplo conhecimento de modelos e técnicas avançadas em Fisiopsicologia. Para isso, você contará com um corpo docente que se destaca por sua ampla experiência profissional nas diferentes áreas em que a psicologia é desenvolvida e nos diferentes setores da população.

Ao longo deste programa de estudos, serão adotadas as abordagens mais atuais e inovadoras na matéria. Você aprenderá as aplicações clínicas mais importantes (ansiedade, estresse e transtornos psicofisiológicos, transtornos neuropsicológicos, disfunções sexuais e detecção de engano).

Além de proporcionarmos a você um conhecimento teórico, lhe mostraremos outra maneira de estudar e aprender, mais orgânica, mais simples e mais eficiente. Trabalharemos para que você se mantenha motivado e para que crie uma paixão pelo aprendizado, contribuindo para que você desenvolva um pensamento crítico.

Um grande passo que se transformará em um progresso, não apenas profissional, mas também pessoal.

Este **Curso de Psicofisiologia** conta com o conteúdo mais completo e atualizado do mercado. Suas principais características são:

- ♦ O desenvolvimento de 100 casos práticos apresentados por especialistas em Fisiologia aplicada a Psicologia
- ♦ Seu conteúdo gráfico, esquemático e eminentemente prático fornece informações científicas e técnicas sobre aquelas disciplinas que são essenciais para o psicólogo
- ♦ As novidades e avanços na área de pesquisa sobre os diferentes campos da Psicologia
- ♦ Exercícios práticos onde o processo de autoavaliação é realizado para melhorar a aprendizagem
- ♦ Sistema interativo de aprendizagem baseado em algoritmos para a tomada de decisões sobre situações apresentadas.
- ♦ Ênfase particular em metodologias vanguarda
- ♦ Lições teóricas, perguntas a especialistas, fóruns de discussão sobre temas controversos e trabalhos de reflexão individual
- ♦ Disponibilidade de acesso a todo o conteúdo a partir de qualquer dispositivo, fixo ou portátil, com conexão à Internet



*Uma capacitação criada para profissionais que aspiram à excelência e que lhe permitirá adquirir novas habilidades e estratégias de uma maneira fluída e efetiva"*

“

*Tenha acesso ao profundo conhecimento da Psicofisiologia, em um Curso muito completo criado para impulsionar você a outro nível profissional"*

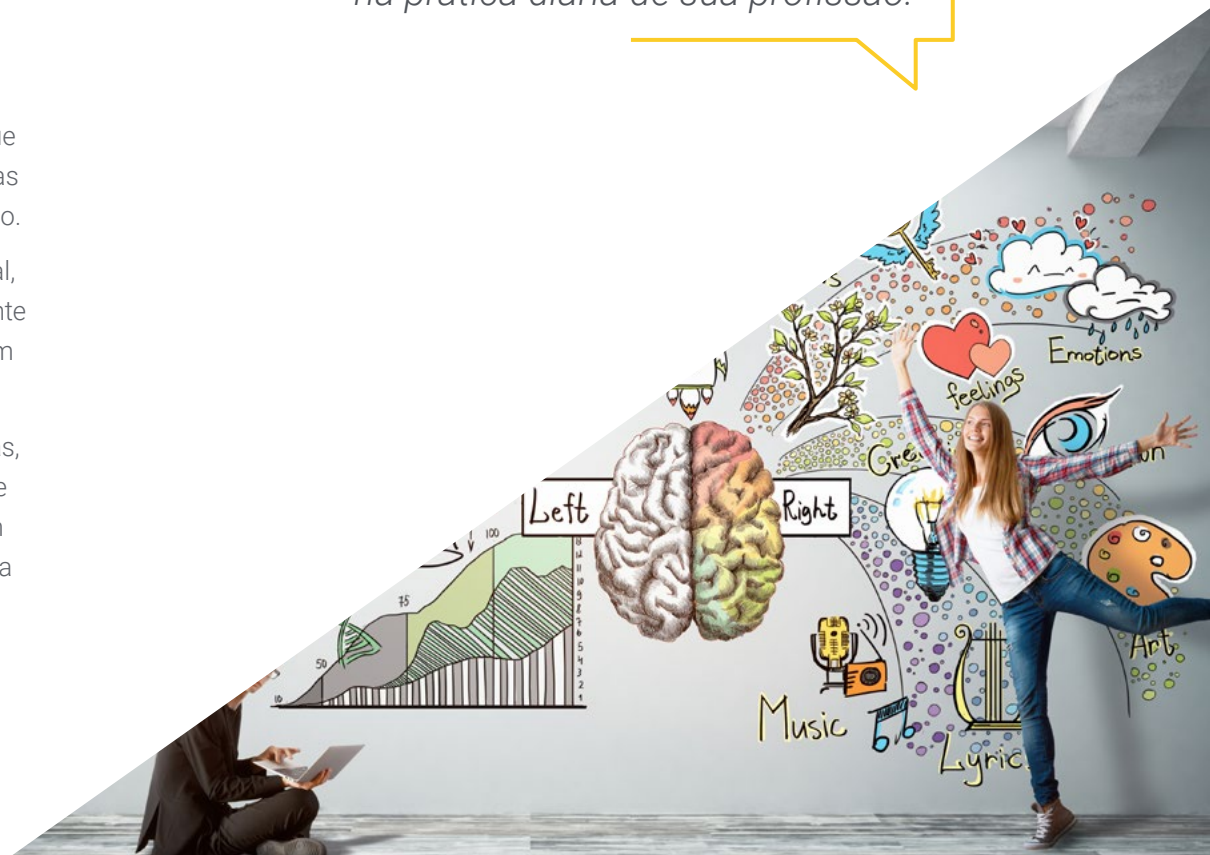
O corpo docente deste curso é formado por profissionais da área de psicologia que transferem a experiência do seu trabalho para este mestrado, além de especialistas reconhecidos de sociedades científicas de referência e universidades de prestígio.

O conteúdo multimídia, desenvolvido com a mais recente tecnologia educacional, oferece ao profissional uma aprendizagem situada e contextual, ou seja, um ambiente simulado que proporcionará uma prática imersiva e programada para capacitar em situações reais.

A concepção do programa se fundamenta na Aprendizagem Baseada em Problemas, pelo qual o aluno deverá resolver diferentes situações da prática profissional que surgirem ao longo do curso. Para isso, o profissional contará com a ajuda de um inovador sistema de vídeo interativo, desenvolvido por especialistas reconhecidos na área da pesquisa.

*Aumente sua confiança como psicólogo, atualizando seus conhecimentos por meio deste Curso.*

*Este curso representa a diferença entre um profissional com muito conhecimento e um profissional que sabe como aplicá-lo na prática diária de sua profissão.*



02

# Objetivos

Os objetivos deste programa de estudos foram estabelecidos como um guia para o desenvolvimento de toda a metodologia, com a missão específica de oferecer ao estudante uma experiência de aprendizagem intensa, que realmente impulsionará sua progressão profissional. Uma jornada de crescimento pessoal que lhe conduzirá até a mais alta qualidade em sua interação como psicólogo.





“

*Se o seu objetivo é melhorar na sua profissão, adquirindo uma qualificação que lhe permita competir entre os melhores, não procure mais. Esta capacitação dará à sua carreira o impulso que ela necessita”*



## Objetivo geral

---

- ♦ Formar profissionais qualificados para a prática da Fisiologia Aplicada à Psicologia

“

*Aprenda a interpretar e compreender as estruturas que determinam a saúde mental de um indivíduo e avance em sua profissão”*







## Objetivos específicos

---

- ♦ Aprender a interrelação entre o comportamento e os aspectos fisiológicos dos seres humanos
- ♦ Conhecer os métodos e as técnicas psicofisiológicas úteis para o diagnóstico, a avaliação e o tratamento de distúrbios físicos e psicológicos
- ♦ Analisar os mecanismos fisiológicos do organismo que estão ligados aos processos psicológicos que acompanham o comportamento humano
- ♦ Aprender as aplicações clínicas mais importantes (ansiedade, estresse e transtornos psicofisiológicos, transtornos neuropsicológicos, disfunções sexuais e detecção de engano).
- ♦ Descrever as leis básicas de diferentes processos psicofisiológicos
- ♦ Identificar os sistemas neurológicos e endócrinos envolvidos nos processos cognitivos e afetivos
- ♦ Analisar criticamente e julgar publicações científicas desenvolvidas sob a perspectiva da psicofisiologia



# 03

## Estrutura e conteúdo

O conteúdo desta capacitação foi desenvolvido pelos profissionais mais competentes neste setor, com critérios de alta qualidade em todas as etapas. Para isso, foram selecionados os tópicos mais relevantes e abrangentes, com as últimas e mais interessantes atualizações do momento.



“

*Este Curso Online de Psicofisiologia  
conta com o conteúdo mais completo  
e atualizado do mercado”*



## Módulo 1. Psicofisiologia

- 1.1. Introdução à psicofisiologia
  - 1.1.1. Definição e características da psicofisiologia
  - 1.1.2. Noções básicas de sinais bioelétricos
  - 1.1.3. Registro e análise de sinais em psicofisiologia
- 1.2. Técnicas de neuroimagem
  - 1.2.1. Origem do sinal EEG
  - 1.2.2. Montagem de eletrodos de acordo com o sistema internacional 10-20
  - 1.2.3. Atividade cerebral e análise de frequência
  - 1.2.4. Análise de tempo (Atividade cerebral relacionada a eventos discretos - DRADs ou Potenciais relacionados a eventos)
  - 1.2.5. Componentes exógenos, mesogênicos e endógenos
  - 1.2.6. Tomografia por emissão de pósitrons (TEP)
  - 1.2.7. Base técnica e aplicações do TEP
  - 1.2.8. Bases técnicas da ressonância magnética
  - 1.2.9. Ressonância magnética anatômica e funcional
- 1.3. O sistema nervoso
  - 1.3.1. Musculatura estriada: registro e análise
  - 1.3.2. Registro e análise de eletrooculograma (EOG)
  - 1.3.3. Registro e análise de eletromiograma (EMG)
  - 1.3.4. Registro e análise da atividade respiratória
  - 1.3.5. Sistema Nervoso Autônomo: Características
  - 1.3.6. Atividade eletrodérmica da pele, registro e análise
  - 1.3.7. Atividade cardiovascular, aspectos fisiológicos e registros
- 1.4. Psicofisiologia da atenção
  - 1.4.1. Atenção passiva ou automática: resposta de orientação (RO), alterações periféricas associadas à RO, componentes dos DRADs relacionados à atenção passiva: N1, MMN e P3a
  - 1.4.2. Atenção seletiva: atenção seletiva relacionada à expectativa, tarefa E1-E2, mudanças periféricas e Variação Negativa Contingente





- 1.5. Psicofisiologia das funções executivas
  - 1.5.1. Definições e modelos
  - 1.5.2. Base biológicas das funções executivas
  - 1.5.3. Inibição - psicofisiologia e neuroimagem
  - 1.5.4. Memória de trabalho - psicofisiologia e neuroimagem
  - 1.5.5. Flexibilidade mental - psicofisiologia e neuroimagem
- 1.6. Psicofisiologia da memória
  - 1.6.1. Bases neurofisiológicas da memória de curto prazo e a memória operativa
  - 1.6.2. Consolidação de informações de longo prazo, bases neurofisiológicas
  - 1.6.3. Bases neurológicas dos sistemas de memória de longo prazo: memória episódica, semântica e processual
- 1.7. Psicofisiologia da linguagem
  - 1.7.1. Base neurológica da linguagem: lateralização, afasias, base neurológica da leitura
  - 1.7.2. Medidas psicofisiológicas periféricas para o estudo do processamento da linguagem: registro dos movimentos oculares
  - 1.7.3. Reconhecimento visual de palavras: reflexão nos DRADs
  - 1.7.4. Compreensão de orações: reflexão nos DRADs
- 1.8. Psicofisiologia afetiva
  - 1.8.1. Introdução
  - 1.8.2. O modelo discreto, as emoções básicas e sua expressão facial 11.3. A abordagem dimensional: valência e arousal
  - 1.8.3. Respostas fisiológicas periféricas e dimensões de valência e arousal
  - 1.8.4. Atividade cerebral no processamento emocional: circuitos cerebrais das emoções
  - 1.8.5. Assimetria hemisférica no processamento emocional
- 1.9. Psicofisiologia do estresse e a ansiedade
  - 1.9.1. Noções básicas do estresse
  - 1.9.2. Efeito do estresse nos sistemas endócrinos
  - 1.9.3. Efeito do estresse no sistema imunológico: alterações no sistema imunológico durante o estresse crônico
  - 1.9.4. Efeitos fisiológicos do estresse
  - 1.9.5. Efeitos do estresse no processamento cognitivo
  - 1.9.6. Psicofisiologia da ansiedade
  - 1.9.7. Epidemiologia, clínica, categorias de ansiedade
  - 1.9.8. Ativação fisiológica periférica
  - 1.9.9. Atividade endócrina: o eixo hipotálamo-hipófise-adrenal
  - 1.9.10. Viés atencional.
  - 1.9.11. Atividade cerebral na resposta à ansiedade
- 1.10. Psicofisiologia da depressão e psicofisiologia da esquizofrenia
  - 1.10.1. Psicofisiologia da depressão
  - 1.10.2. Hipóteses sobre mecanismos fisiopatológicos
  - 1.10.3. Atividade cerebral e periférica na depressão
  - 1.10.4. Psicofisiologia da esquizofrenia
  - 1.10.5. Epidemiologia, características clínicas e sintomas da esquizofrenia
  - 1.10.6. O sistema dopaminérgico e sua ligação com a esquizofrenia
  - 1.10.7. Alterações nas respostas psicofisiológicas e de neuroimagem



*Nosso programa de estudos foi elaborado pensando na eficácia docente, para que você aprenda mais rápido, de forma mais eficiente e permanente”*

# 04

# Metodologia

Este curso oferece uma maneira diferente de aprender. Nossa metodologia é desenvolvida através de um modo de aprendizagem cíclico: **o Relearning**. Este sistema de ensino é utilizado, por exemplo, nas faculdades de medicina mais prestigiadas do mundo e foi considerado um dos mais eficazes pelas principais publicações científicas, como o *New England Journal of Medicine*.



“

*Descubra o Relearning, um sistema que abandona a aprendizagem linear convencional para realizá-la através de sistemas de ensino cíclicos: uma forma de aprendizagem que se mostrou extremamente eficaz, especialmente em disciplinas que requerem memorização”*



## Na TECH usamos o Método do Caso

Em uma determinada situação clínica, o que um profissional deveria fazer? Ao longo do programa, os alunos irão se deparar com diversos casos simulados baseados em situações reais, onde deverão investigar, estabelecer hipóteses e finalmente resolver as situações. Há diversas evidências científicas sobre a eficácia deste método. Os especialistas aprendem melhor, mais rápido e de forma mais sustentável ao longo do tempo.

*Com a TECH o psicólogo experimenta uma maneira de aprender que está revolucionando as bases das universidades tradicionais em todo o mundo.*



Segundo o Dr. Gérvas, o caso clínico é a apresentação comentada de um paciente, ou grupo de pacientes, que se torna um "caso", um exemplo ou modelo que ilustra algum componente clínico peculiar, seja pelo seu poder de ensino ou pela sua singularidade ou raridade. É essencial que o caso seja fundamentado na vida profissional atual, tentando recriar as condições reais da prática profissional do psicólogo.

“

*Você sabia que este método foi desenvolvido em 1912, em Harvard, para os alunos de Direito? O método do caso consistia em apresentar situações reais e complexas para que os alunos tomassem decisões e justificassem como resolvê-las. Em 1924 foi estabelecido como o método de ensino padrão em Harvard”*

#### A eficácia do método é justificada por quatro conquistas fundamentais:

1. Os psicólogos que seguem este método não só assimilam os conceitos, mas também desenvolvem a capacidade mental, através de exercícios que avaliam situações reais e a aplicação do conhecimento.
2. A aprendizagem se consolida nas habilidades práticas permitindo ao psicólogo integrar melhor o conhecimento à prática clínica.
3. A assimilação de ideias e conceitos se torna mais fácil e mais eficiente, graças ao uso de situações decorrentes da realidade.
4. A sensação de eficiência do esforço investido se torna um estímulo muito importante para os alunos, o que se traduz em um maior interesse pela aprendizagem e um aumento no tempo dedicado ao curso.



## Metodologia Relearning

A TECH utiliza de maneira eficaz a metodologia do estudo de caso com um sistema de aprendizagem 100% online, baseado na repetição, combinando 8 elementos didáticos diferentes em cada aula.

Potencializamos o estudo de caso com o melhor método de ensino 100% online: o Relearning.



*O psicólogo aprenderá através de casos reais e da resolução de situações complexas em ambientes simulados de aprendizagem. Estes simulados são realizados através de software de última geração para facilitar a aprendizagem imersiva.*



Na vanguarda da pedagogia mundial, o método Relearning conseguiu melhorar os níveis de satisfação geral dos profissionais que concluíram seus estudos, com relação aos indicadores de qualidade da melhor universidade online do mundo (Universidade de Columbia).

Através desta metodologia, mais de 150 mil psicólogos foram capacitados com sucesso sem precedentes em todas as especialidades. Nossa metodologia de ensino é desenvolvida em um ambiente altamente exigente, com um corpo discente com um perfil socioeconômico médio-alto e uma média de idade de 43,5 anos.

*O Relearning permitirá uma aprendizagem com menos esforço e mais desempenho, fazendo com que você se envolva mais em sua especialização, desenvolvendo o espírito crítico e sua capacidade de defender argumentos e contrastar opiniões: uma equação de sucesso.*

No nosso programa, a aprendizagem não é um processo linear, ela acontece em espiral (aprender, desaprender, esquecer e reaprender). Portanto, combinamos cada um desses elementos de forma concêntrica.

A nota geral do sistema de aprendizagem da TECH é de 8,01, de acordo com os mais altos padrões internacionais.



Neste programa, oferecemos o melhor material educacional, preparado especialmente para os profissionais:



#### Material de estudo

Todo o conteúdo foi criado especialmente para o curso pelos especialistas que irão ministrá-lo, o que faz com que o desenvolvimento didático seja realmente específico e concreto.

Posteriormente, esse conteúdo é adaptado ao formato audiovisual, para criar o método de trabalho online da TECH. Tudo isso, com as técnicas mais inovadoras que proporcionam alta qualidade em todo o material que é colocado à disposição do aluno.



#### As últimas técnicas e procedimentos em vídeo

TECH aproxima o aluno das técnicas mais inovadoras, dos últimos avanços educacionais e da vanguarda da Psicologia. Tudo isso, explicado detalhadamente para sua total assimilação e compreensão. E o melhor de tudo, você poderá assistí-los quantas vezes quiser.



#### Resumos interativos

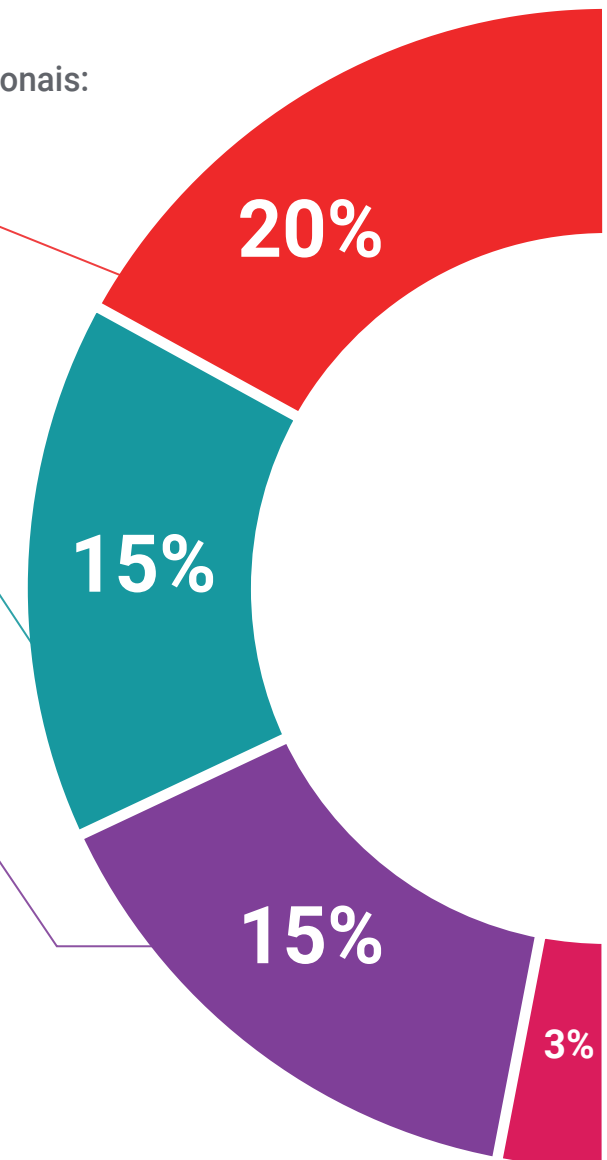
A equipe da TECH apresenta o conteúdo de forma atraente e dinâmica através de pílulas multimídia que incluem áudios, vídeos, imagens, gráficos e mapas conceituais para consolidar o conhecimento.

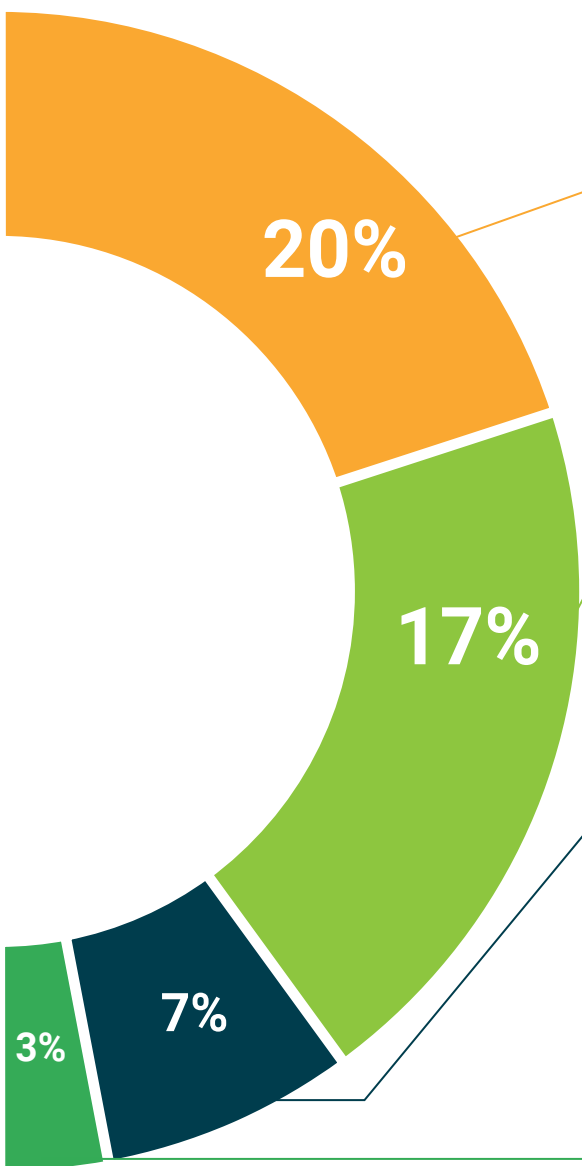
Este sistema exclusivo de capacitação por meio da apresentação de conteúdo multimídia, foi premiado pela Microsoft como "Caso de sucesso na Europa".



#### Leituras complementares

Artigos recentes, documentos de consenso e diretrizes internacionais, entre outros. Na biblioteca virtual da TECH o aluno terá acesso a tudo o que for necessário para complementar a sua capacitação.





#### Estudos de casos elaborados e orientados por especialistas

A aprendizagem efetiva deve ser necessariamente contextual. Portanto, na TECH apresentamos casos reais em que o especialista guia o aluno através do desenvolvimento da atenção e da resolução de diferentes situações: uma forma clara e direta de alcançar o mais alto grau de compreensão.



#### Testing & Retesting

Avaliamos e reavaliamos periodicamente o conhecimento do aluno ao longo do programa, através de atividades e exercícios de avaliação e autoavaliação, para que possa comprovar que está alcançando seus objetivos.



#### Masterclasses

Há evidências científicas sobre a utilidade da observação de terceiros especialistas. O "Learning from an expert" fortalece o conhecimento e a memória, além de gerar segurança para a tomada de decisões difíceis no futuro.



#### Guias rápidos de ação

A TECH oferece o conteúdo mais relevante do curso em formato de fichas de trabalho ou guias rápidos de ação. Uma forma sintetizada, prática e eficaz de ajudar os alunos a progredirem na aprendizagem.





05

# Certificado

O Curso de Psicofisiologia garante, além da capacitação mais rigorosa e atualizada, acesso ao certificado do Curso emitido pela TECH Universidade Tecnológica.



“

*Uma vez aprovadas as avaliações, o aluno receberá por correio o certificado do Curso, emitido pela TECH Universidade Tecnológica”*

Este **Curso de Psicofisiologia** conta com o conteúdo mais completo e atualizado do mercado.

Uma vez aprovadas as avaliações, o aluno receberá por correio o certificado\* do **Curso** emitido pela **TECH Universidade Tecnológica**.

O certificado emitido pela **TECH Universidade Tecnológica** expressará a qualificação obtida no Curso atendendo aos requisitos normalmente exigidos pelas bolsas de empregos, concursos públicos e avaliação de de carreira profissional.

Título: **Curso de Psicofisiologia**

N.º de Horas Oficiais: **150h**



\*Apostila de Haia: Caso o aluno solicite que seu certificado seja apostilado, a TECH EDUCATION providenciará a obtenção do mesmo a um custo adicional.



futuro  
saúde confiança pessoas  
informação orientadores  
educação certificação ensino  
garantia aprendizagem  
instituições tecnologia  
comunidade compromisso  
atenção personalizada  
conhecimento inovação  
presente qualificação  
desenvolvimento simulação

**tech** universidade  
tecnológica

Curso

Psicofisiologia

- » Modalidade: Online
- » Duração: 6 semanas
- » Certificado: TECH Universidade Tecnológica
- » Dedicção: 16h/semana
- » Horário: no seu próprio ritmo
- » Provas: online

Curso

Psicofisiologia