

# Curso

## Perturbação do Espectro do Autismo





## Curso

# Perturbação do Espectro do Autismo

- » Modalidade: online
- » Duração: 6 semanas
- » Certificação: TECH Universidade Tecnológica
- » Créditos: 6 ECTS
- » Horário: ao seu próprio ritmo
- » Exames: online

Acesso ao site: [www.techtute.com/pt/psicologia/curso/perturbacao-espectro-autismo](http://www.techtute.com/pt/psicologia/curso/perturbacao-espectro-autismo)

# Índice

01

Apresentação

---

*pág. 4*

02

Objetivos

---

*pág. 8*

03

Direção do curso

---

*pág. 12*

04

Estrutura e conteúdo

---

*pág. 16*

05

Metodologia

---

*pág. 20*

06

Certificação

---

*pág. 28*

# 01

# Apresentação

As intervenções precoces em crianças que foram diagnosticadas com PEA levam a uma melhoria considerável no seu desenvolvimento, bem-estar e qualidade de vida. Mesmo assim, ainda existem muitos avanços a fazer para alcançar melhores resultados. O profissional de Psicologia que deseje atualizar os seus conhecimentos neste campo e estar a par das últimas novidades está perante uma certificação 100% online que lhe dá essa oportunidade. O material didático multimédia e o sistema *Relearning* deste curso favorecem a atualização dos conhecimentos, de forma mais ágil e progressiva.





“

*Graças a este curso, encontrará os conhecimentos mais recentes sobre o Espectro do Autismo”*

A Organização Mundial de Saúde (OMS) indica que 1 em cada 100 crianças tem autismo. Esta quantia é, no entanto, uma estimativa, já que existem países com índices baixos e medianos, nos quais o controlo deste espectro é desconhecido. O interesse científico e multidisciplinar ligado ao autismo aumentou nas últimas décadas, o que fomentou avanços tanto na sua deteção, como na sua abordagem. Este Curso, destinado principalmente a profissionais de psicologia, dá-lhe a oportunidade de aceder a um currículo com conteúdos atualizados nesta área.

Um curso totalmente online, que lhe permitirá aprofundar a etiologia clínica das perturbações do espectro do autismo, o papel da família no desenvolvimento do menor com PEA, os diferentes instrumentos de avaliação e as últimas novidades desta área. Assim, através do material didático multimédia inovador oferecido por este curso, o profissional de Psicologia poderá adquirir um conhecimento que lhe permitirá ficar a par dos últimos avanços no diagnóstico diferencial, das metodologias de intervenção e da Psicologia Clínica no tratamento do défice cognitivo e na PEA.

Tudo isto, num curso que lhe permitirá conjugar as suas responsabilidades profissionais com uma certificação que está na vanguarda académica. Isto é possibilitado pela disponibilidade do plano de estudos desde o início, o que permite ao aluno distribuir a carga letiva de acordo com as suas necessidades, e pela modalidade online sem aulas com horários fixos. Desta forma, o profissional de psicologia poderá aceder aos conteúdos a partir de qualquer dispositivo eletrónico com ligação à internet (computador, *Tablet* ou telemóvel), quando e onde deseje. Um curso flexível que facilita a atualização de conhecimentos relacionados com a Perturbação do Espectro do Autismo.

Este **Curso de Perturbação do Espectro do Autismo** conta com o conteúdo educacional mais completo e atualizado do mercado. As suas principais características são:

- ◆ O desenvolvimento de casos práticos apresentados por especialistas em Psicologia
- ◆ O conteúdo gráfico, esquemático e eminentemente prático do curso fornece informações científicas e práticas sobre as disciplinas essenciais para a prática profissional
- ◆ Exercícios práticos para a evolução da aprendizagem através da autoavaliação
- ◆ O destaque especial para as metodologias inovadoras
- ◆ Palestras teóricas, perguntas ao especialista, fóruns de discussão sobre questões controversas e atividades de reflexão individual
- ◆ Acesso ao conteúdo a partir de qualquer dispositivo fixo ou portátil com ligação à Internet



*Com esta certificação, ficará a par das metodologias de intervenção em casos clínicos de crianças e adolescentes com PEA”*

“

*A biblioteca de recursos multimédia e o material complementar permitir-lhe-ão desenvolver o plano de estudos deste Curso avançado”*

*Tem, ao seu alcance, 150 horas de ensino intensivo de alto nível relacionado com o Espectro do Autismo.*

*Aprofunde as mudanças efetuadas na categorização das Perturbações do Espectro do Autismo, através deste curso online.*

O corpo docente do curso inclui profissionais do setor que trazem a sua experiência profissional para esta capacitação, para além de especialistas reconhecidos de sociedades de referência e universidades de prestígio.

Graças ao seu conteúdo multimédia, desenvolvido com a mais recente tecnologia educacional, o profissional terá acesso a uma aprendizagem situada e contextual, ou seja, a um ambiente de simulação que proporcionará uma capacitação imersiva concebida para preparar situações reais.

A conceção deste curso baseia-se na Aprendizagem Baseada em Problemas, através da qual o profissional deve tentar resolver as diferentes situações da atividade profissional que surgem ao longo do curso académico. Para tal, contará com a ajuda de um sistema inovador de vídeo interativo desenvolvido por especialistas reconhecidos.



# 02

## Objetivos

Este Curso fornece ao profissional de Psicologia o conteúdo mais atualizado sobre o espectro do autismo, o que lhe permitirá renovar os seus conhecimentos nesta área. Assim, após as 6 semanas deste curso, o aluno terá aprofundado os mitos e as verdades sobre o autismo, as diferentes teorias que explicam a PEA e a relevância do diagnóstico precoce e adequado nos últimos anos. O sistema *Relearning*, baseado na repetição de conteúdo e oferecido pela TECH em todas as suas certificações, favorecerá a atualização de conhecimentos de um modo mais natural e progressivo.







“

*Aprofunde os mitos, as causas e a evolução da investigação sobre as PEA, através desta oferta académica 100% online”*



## Objetivos gerais

---

- ◆ Adquirir uma capacitação completa e abrangente em Psicologia Clínica e da Saúde
- ◆ Proporcionar ao aluno o conhecimento conceptual e teórico da Psicologia Clínica e da Saúde
- ◆ Distinguir a doença da saúde
- ◆ Aprender os modelos psicológicos da Psicologia Clínica e da Saúde
- ◆ Efetuar avaliações psicológicas
- ◆ Conceber protocolos de prevenção para a Psicologia da Saúde e para a promoção da saúde
- ◆ Conhecer os aspetos que afetam a prática clínica
- ◆ Gerir os conhecimentos, competências, técnicas, recursos e estratégias necessários para desenvolver a prática clínica
- ◆ Compreender a prática profissional para a boa prática da profissão psicológica





## Objetivos específicos

---

- ◆ Conhecer as mudanças efetuadas na categorização diagnóstica das perturbações do espectro do autismo
- ◆ Estudar os mitos e as verdades sobre o autismo que existem no mundo e que podem criar estereótipos
- ◆ Identificar as possíveis teorias de origem existentes sobre a PEA
- ◆ Estudar os principais métodos de intervenção em crianças com PEA
- ◆ Aprender a importância de um diagnóstico precoce em crianças com PEA

“

*Um Curso que lhe permitirá atualizar os seus conhecimentos sobre o diagnóstico precoce em menores com PEA”*

03

# Direção do curso

Este programa académico conta com o corpo docente mais especializado do mercado educativo atual. São especialistas seleccionados pela TECH para desenvolver todo o itinerário. Desta forma, com base na sua própria experiência e nas mais recentes evidências, conceberam os conteúdos mais actuais que oferecem uma garantia de qualidade numa matéria tão relevante.



“

*A TECH oferece-lhe o corpo docente mais especializado na área de estudo. Inscreva-se já e desfrute da qualidade que merece”.*

## Diretor convidado internacional

O Doutor Bunmi Olatunji possui uma longa carreira em pesquisa na área da Psicologia, com especialização em Teoria Cognitivo-Comportamental e Terapia para Transtornos de Ansiedade. Em sua posição como Diretor de Formação Clínica do Departamento de Ciências Psicológicas na Universidade Vanderbilt, ele examinou o papel das emoções básicas, sendo uma de suas principais linhas de estudo a relação entre a experiência de repugnância e os sintomas específicos do transtorno de ansiedade.

Ao longo de sua trajetória profissional, publicou mais de 160 artigos em revistas científicas e capítulos de livros especializados em Psicologia. Além disso, participou de mais de 100 palestras em congressos sobre essa matéria. De fato, suas relevantes contribuições o posicionaram como um referência nesta área de estudo. Por isso, recebeu diversos prêmios, como o Prêmio de Cientista Distinto da Associação Americana de Psicologia.

Além disso, o Doutor Bunmi Olatunji aprofundou-se na análise da ansiedade e das mudanças de comportamento. Em particular, conduziu um estudo no qual observou os preditores psicológicos da ansiedade e do medo de contágio durante a pandemia de Gripe Suína. Por outro lado, realizou pesquisas sobre transtornos obsessivo-compulsivos e transtornos de estresse pós-traumático em veteranos de guerra.

Como especialista destacado nesta área de estudo, ele faz parte do conselho editorial de várias publicações, como a Revista Internacional de Terapia Cognitiva e a Revista de Transtornos Obsessivo-Compulsivos e Desordens Relacionadas. Seu compromisso com a excelência tem sido fundamental em sua carreira, disseminando suas descobertas. Em especial, destacam-se suas habilidades para contribuir com os avanços no atendimento clínico e no tratamento de condições psicológicas que afetam as pessoas.



## Dr. Olatunji, Bunmi

---

- ♦ Diretor de Formação Clínica da Universidade de Vanderbilt, Nashville, EUA
- ♦ Terapeuta Clínico
- ♦ Pesquisador especializado em Psicologia Clínica
- ♦ Editor Associado da Revista de Consultoria e Psicologia Clínica
- ♦ Doutor em Psicologia Clínica pela Universidade de Arkansas
- ♦ Graduado em Psicologia pela Universidade de Wisconsin-Stevens Point

“

*Graças à TECH, poderá aprender com os melhores profissionais do mundo”*

# 04

## Estrutura e conteúdo

O plano de estudos deste Curso foi concebido com o objetivo de oferecer os últimos conhecimentos mais exaustivos sobre o Espectro do Autismo. Um plano baseado em material multimédia (vídeos de resumo, esquemas interativos, leituras especializadas) que contribui para este curso com uma abordagem teórico-prática. Assim, as simulações de casos reais apresentados por especialistas na área serão bastante úteis para a consolidação do conhecimento e a sua aplicação direta na consulta clínica.







“

*Inscreva-se num curso que lhe mostrará as novas diretrizes de avaliação de crianças com PEA”*

## Módulo 1. A Perturbação do Espectro do Autismo

- 1.1. Mitos sobre a perturbação do espectro do autismo
  - 1.1.1. Introdução ao espectro do autismo
  - 1.1.2. Mitos e estereótipos sobre a PEA
  - 1.1.3. A verdade sobre a PEA
- 1.2. A Perturbação do Espectro do Autismo enquanto categoria diagnóstica geral
  - 1.2.1. A PEA no DSM-IV-TR
  - 1.2.2. A categorização da PEA segundo o DSM-V
  - 1.2.3. Posturas perante a categorização do DSM-V
- 1.3. Etiologia clínica das perturbações do espectro do autismo
  - 1.3.1. Introdução à etiologia da PEA
  - 1.3.2. Principais teorias sobre a origem da PEA
- 1.4. O clima familiar na psicopatologia da Perturbação do Espectro do Autismo: consequências, adaptação familiar
  - 1.4.1. Introdução sobre o papel da família no desenvolvimento crianças com PEA
  - 1.4.2. Fatores de proteção e de risco na família
  - 1.4.3. Consequências para a família quando um familiar possui PEA
- 1.5. Instrumentos de avaliação para o diagnóstico da Perturbação do Espectro do Autismo
  - 1.5.1. Introdução à avaliação e ao diagnóstico da PEA
  - 1.5.2. Principais instrumentos de avaliação para o diagnóstico da PEA
  - 1.5.3. Novas diretrizes de avaliação
- 1.6. Comorbidade e diagnóstico diferencial
  - 1.6.1. Introdução
  - 1.6.2. Comorbidade da PEA
  - 1.6.3. Diagnóstico diferencial da PEA



- 1.7. Metodologias de intervenção em casos clínicos de crianças e adolescentes com PEA
  - 1.7.1. Introdução à intervenção em caso de PEA
  - 1.7.2. Principais metodologias de intervenção
- 1.8. O papel dos cuidados precoces enquanto instrumento da Psicologia Clínica
  - 1.8.1. O que são os cuidados precoces?
  - 1.8.2. Os cuidados precoces em PEA
  - 1.8.3. A importância dos cuidados precoces na atualidade
- 1.9. Déficit cognitivo e Perturbações do Espectro Autista
  - 1.9.1. Introdução ao conceito de déficit cognitivo
  - 1.9.2. A relação entre a PEA e o déficit cognitivo
  - 1.9.3. A psicologia clínica no tratamento do déficit cognitivo e da PEA



*Aprofunde, neste Curso, a relação da PEA com o Déficit Cognitivo”*

04

# Metodologia

Este curso de capacitação oferece um método diferente de aprendizagem. A nossa metodologia foi desenvolvida através de um modo de aprendizagem cíclica:

***o Relearning.***

Este sistema de ensino é utilizado, por exemplo, nas faculdades de medicina mais prestigiadas do mundo, sendo considerado um dos mais eficazes por publicações líderes, tais como o ***New England Journal of Medicine.***



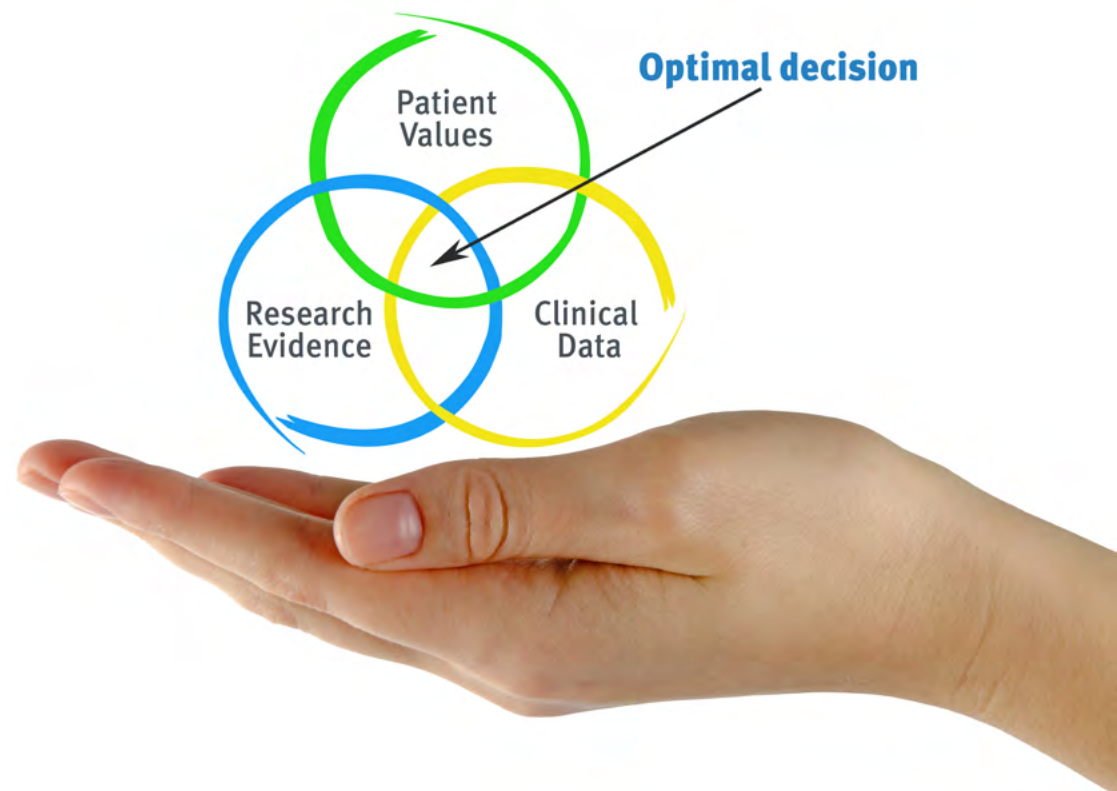
“

*Descubra o Relearning, um sistema que renuncia à aprendizagem linear convencional e que o encaminhará por meio de sistemas de ensino cíclicos: uma forma de aprendizagem que provou ser extremamente eficaz, especialmente em disciplinas que requerem memorização”*

### Na TECH, usamos o Método de Casos Práticos

Numa dada situação, o que deve fazer um profissional? Ao longo do curso, os alunos serão confrontados com múltiplos casos de simulação baseados em pacientes clínicos reais em que devem investigar, estabelecer hipóteses e, finalmente, resolver a situação. Há provas científicas abundantes sobre a eficácia do método. Os especialistas aprendem melhor, mais depressa e de forma mais sustentável ao longo do tempo.

*Com a TECH o psicólogo experimenta uma forma de aprendizagem que compromete as bases das universidades tradicionais por todo o mundo.*



Segundo o Dr. Gérvas, o caso clínico é a apresentação comentada de um paciente, ou grupo de pacientes, que se converte num "caso", num exemplo ou modelo que ilustra alguma componente clínica peculiar, quer pelo seu poder de ensino, quer pela sua singularidade ou raridade. É essencial que o caso se baseie na vida profissional atual, tentando recriar as condições reais na prática profissional do psicólogo.

“

*Sabia que este método foi desenvolvido em Harvard, em 1912, para os alunos de Direito? O método do caso consistia em apresentar-lhes situações verdadeiramente complexas para que tomassem decisões e justificassem a forma de as resolver. Em 1924, foi estabelecido como um método de ensino padrão em Harvard”*

#### A eficácia do método justifica-se com quatro objetivos fundamentais:

1. Os psicólogos que seguem este método não só conseguem a assimilação de conceitos, como também o desenvolvimento da sua capacidade mental, através de exercícios que avaliam situações reais e a aplicação de conhecimentos.
2. A aprendizagem traduz-se solidamente em competências práticas, que permitem ao psicólogo uma melhor integração do conhecimento na prática clínica.
3. A assimilação de ideias e conceitos é mais fácil e eficiente, graças ao uso de situações que surgiram a partir da realidade.
4. O sentimento de eficiência do esforço investido torna-se um estímulo muito importante para os alunos, o que se traduz num maior interesse pela aprendizagem e num aumento da dedicação ao curso.



## Relearning Methodology

A TECH combina eficazmente a metodologia dos Casos Práticos com um sistema de aprendizagem 100% online baseado na repetição, que combina 8 elementos didáticos diferentes em cada aula.

Potenciamos os Casos Práticos com o melhor método de ensino 100% online: o Relearning.

*O psicólogo aprenderá através de casos reais e da resolução de situações complexas em ambientes de aprendizagem simulados. Estas simulações são desenvolvidas com software de última geração para facilitar a aprendizagem imersiva.*





Na vanguarda da pedagogia mundial, o método Relearning conseguiu melhorar os níveis de satisfação global dos profissionais que concluem os seus estudos, no que respeita aos indicadores de qualidade da melhor universidade online do mundo (Universidade de Columbia).

Esta metodologia já formou mais de 150.000 psicólogos com um sucesso sem precedentes em todas as especialidades clínicas. A nossa metodologia de ensino é desenvolvida num ambiente altamente exigente, com um corpo estudantil universitário de perfil socioeconómico alto e uma idade média de 43,5 anos.

*O Relearning permitir-lhe-á aprender com menos esforço e um maior desempenho, envolvendo-o mais na sua capacitação, desenvolvendo o seu espírito crítico e a defesa de argumentos e opiniões contrastantes: uma fórmula para o sucesso.*

No nosso curso, a aprendizagem não é um processo linear; acontece em espiral (aprender, desaprender, esquecer e reaprender). Por isso, combinamos cada um destes elementos de forma concêntrica.

A pontuação global do nosso sistema de aprendizagem é de 8.01 em relação aos mais elevados padrões internacionais.



Este curso oferece o melhor material didático, cuidadosamente preparado para os profissionais:



#### Material de estudo

Todos os conteúdos didáticos são criados especialmente pelos peritos que irão ministrar o curso, para que o desenvolvimento didático seja realmente específico e concreto.

Estes conteúdos são então adaptados para o formato audiovisual, para criar o método de trabalho online da TECH. Tudo isto, com as mais recentes técnicas que oferecem componentes de alta qualidade, presentes em cada um dos materiais colocados à disposição do aluno.



#### Últimas técnicas e procedimentos em vídeo

A TECH faz chegar ao aluno as técnicas mais inovadoras, com os últimos avanços educacionais, que estão na vanguarda da atual situação na Psicologia. Tudo isto, em primeira pessoa, com o máximo rigor, explicado e detalhado para a assimilação e compreensão do aluno. E o melhor de tudo é que pode assistir quantas vezes quiser.



#### Resumos interativos

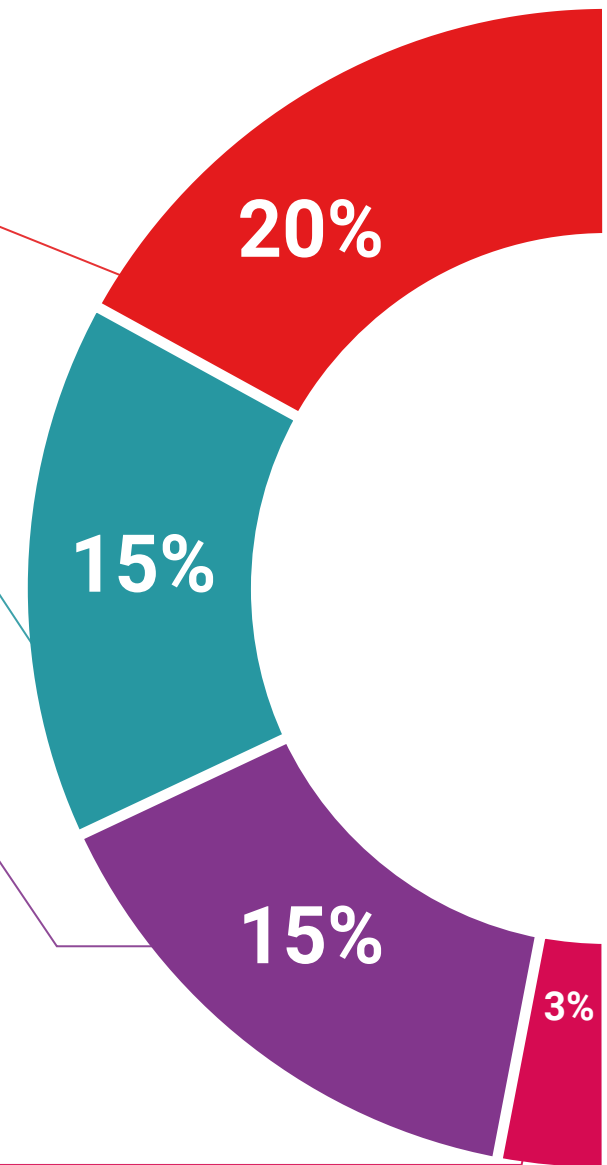
A equipa da TECH apresenta os conteúdos de forma atrativa e dinâmica através de materiais multimédia que incluem áudios, vídeos, imagens, diagramas e mapas conceptuais, a fim de reforçar o conhecimento.

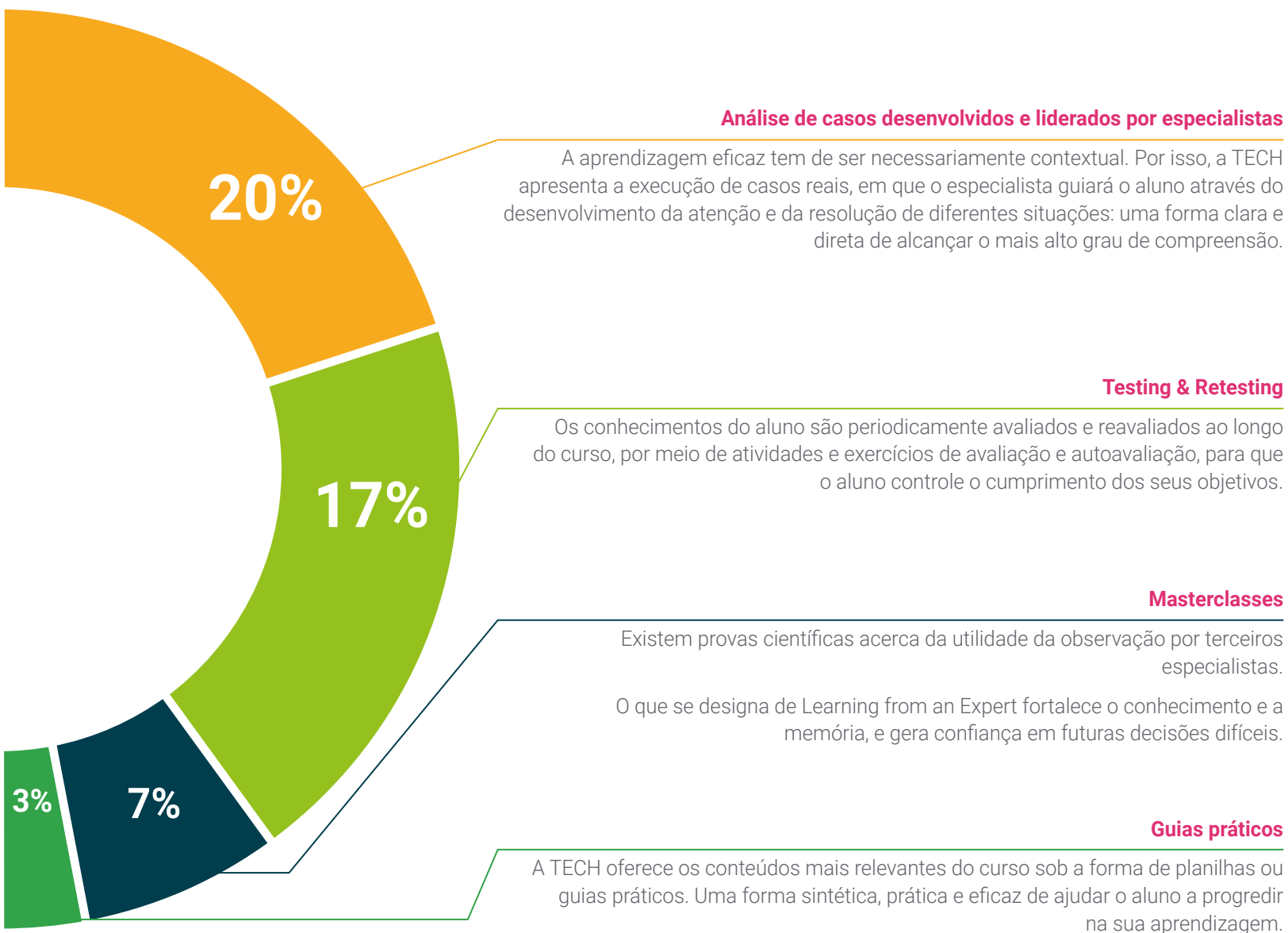
Este sistema educativo único que integra a apresentação de conteúdos multimédia foi premiado pela Microsoft como um "Caso de Sucesso Europeu".



#### Leituras complementares

Artigos recentes, documentos de consenso e guias internacionais, entre outros. Na biblioteca virtual da TECH, o aluno terá acesso a tudo o que precisa para completar a sua capacitação.





05

# Certificação

O Curso de Perturbação do Espectro do Autismo garante, para além de um conteúdo mais rigoroso e atualizado, o acesso a um Curso emitido pela TECH Universidade Tecnológica.



“

*Conclua este plano de estudos com sucesso e receba o seu certificado sem sair de casa e sem burocracias”*

Este **Curso de Perturbação do Espectro do Autismo** conta com o conteúdo educacional mais completo e atualizado do mercado.

Uma vez aprovadas as avaliações, o aluno receberá por correio, com aviso de receção, o certificado\* correspondente ao título de **Curso de Perturbação do Espectro do Autismo**, emitido pela **TECH Universidade Tecnológica**.

O certificado emitido pela **TECH Universidade Tecnológica** expressará a qualificação obtida no Curso, atendendo aos requisitos normalmente exigidos pelas bolsas de empregos, concursos públicos e avaliação de carreiras profissionais.

Certificação: **Curso de Perturbação do Espectro do Autismo**

ECTS: **6**

Carga horária: **150 horas**



\*Apostila de Haia Caso o aluno solicite que o seu certificado seja apostilado, a TECH EDUCATION providenciará a obtenção do mesmo a um custo adicional.

futuro  
saúde confiança pessoas  
informação orientadores  
educação certificação ensino  
garantia aprendizagem  
instituições tecnologia  
comunidade comunidade  
atenção personalizada  
conhecimento inovação  
presente qualificação  
desenvolvimento si

**tech** universidade  
tecnológica

### Curso

## Perturbação do Espectro do Autismo

- » Modalidade: online
- » Duração: 6 semanas
- » Certificação: TECH Universidade Tecnológica
- » Créditos: 6 ECTS
- » Horário: ao seu próprio ritmo
- » Exames: online

# Curso

## Perturbação do Espectro do Autismo

