

# Curso

## Noções Básicas da Neuroanatomia Funcional





## Curso

# Noções Básicas da Neuroanatomia Funcional

- » Modalidade: online
- » Duração: 6 semanas
- » Certificação: TECH Universidade Tecnológica
- » Créditos: 6 ECTS
- » Horário: ao seu próprio ritmo
- » Exames: online

Acesso ao site: [www.techtute.com/pt/psicologia/curso/noco-es-basicas-neuroanatomia-funcional](http://www.techtute.com/pt/psicologia/curso/noco-es-basicas-neuroanatomia-funcional)

# Índice

01

Apresentação

---

*pág. 4*

02

Objetivos

---

*pág. 8*

03

Direção do curso

---

*pág. 12*

04

Estrutura e conteúdo

---

*pág. 16*

05

Metodologia

---

*pág. 20*

06

Certificação

---

*pág. 28*

# 01

# Apresentação

As noções básicas da Neuroanatomia Funcional são os sistemas nervosos simpáticos e parassimpáticos, responsáveis pela adaptação do corpo a emergências e pela conservação e restabelecimento da energia, respectivamente. A importância desta ciência no conhecimento do funcionamento do cérebro e da sua aplicação no tratamento de patologias que afetam a aprendizagem e a memória é real, razão pela qual os profissionais desta área devem lidar sempre com as últimas informações disponíveis, de modo a poderem aplicá-las aos seus casos clínicos de uma forma precisa e eficaz. Por este motivo, ter este programa na sua experiência académica pode ser um trunfo distintivo que lhe proporcionará os conhecimentos necessários para dominar esta área e através de uma qualificação 100% online.



“

*A TECH oferece-lhe uma qualificação concebida exclusivamente por especialistas em Neuropsicologia e destinada a profissionais que, como você, procuram melhorar as suas competências de uma forma garantida e 100% online"*

Ter um conhecimento amplo, especializado, exaustivo e atualizado das Bases da Neuroanatomia Funcional é, para qualquer profissional desta área, um aspeto fundamental se procuram oferecer aos seus pacientes o serviço mais completo possível. Esta é uma questão de relevância, dado que conhecer em pormenor as estratégias e técnicas mais recentes que estão a ser desenvolvidas neste campo pode ter uma influência positiva na qualidade do caso clínico que está a ser tratado.

Para que os licenciados estejam atualizados em todos estes aspetos, a TECH Universidade Tecnológica e a sua equipa de especialistas em Psicologia e Neuropsicologia desenvolveram este Curso, dirigido especificamente a especialistas neste campo. O seu conveniente formato 100% online torna-o ideal para o combinar com qualquer outro trabalho ou atividade pessoal, permitindo-lhe ligar-se com um horário totalmente personalizado e através de qualquer dispositivo com uma ligação à internet.

É, portanto, uma oportunidade única e multidisciplinar de mergulhar nas bases do funcionamento do lóbulo frontal, na neuropsicologia do córtex pré-frontal dorsolateral e do córtex orbitofrontal, no córtex motor e no lóbulo temporal, entre outros aspetos. Para o fazer, terá 150 horas do melhor material teórico, prático e adicional, que estará disponível desde o início da experiência académica, e pode ser descarregado para consulta, mesmo após a conclusão do curso.

Este **Curso de Noções Básicas da Neuroanatomia Funcional** conta com o conteúdo educacional mais completo e atualizado do mercado. As suas principais características são:

- O desenvolvimento de casos práticos apresentados por especialistas em Psicologia e Neurologia
- O conteúdo gráfico, esquemático e eminentemente prático com o qual está concebido recorre a informações científicas e práticas sobre as disciplinas que são essenciais para a prática profissional
- Exercícios práticos onde o processo de autoavaliação pode ser levado a cabo a fim de melhorar a aprendizagem
- A sua ênfase especial em metodologias inovadoras
- Lições teóricas, perguntas ao especialista, fóruns de discussão sobre questões controversas e atividades de reflexão individual
- A disponibilidade de acesso ao conteúdo a partir de qualquer dispositivo fixo ou portátil com ligação à internet

“

*Se procura uma capacitação que lhe permita explorar as diferentes partes do cérebro e aprender em detalhe as suas novidades fisiológicas, este é o curso perfeito para si”*

“

*Na aula virtual encontrará 150 horas dos melhores conteúdos teóricos, práticos e adicionais em diferentes formatos, para que possa aprofundar todos os aspetos do programa"*

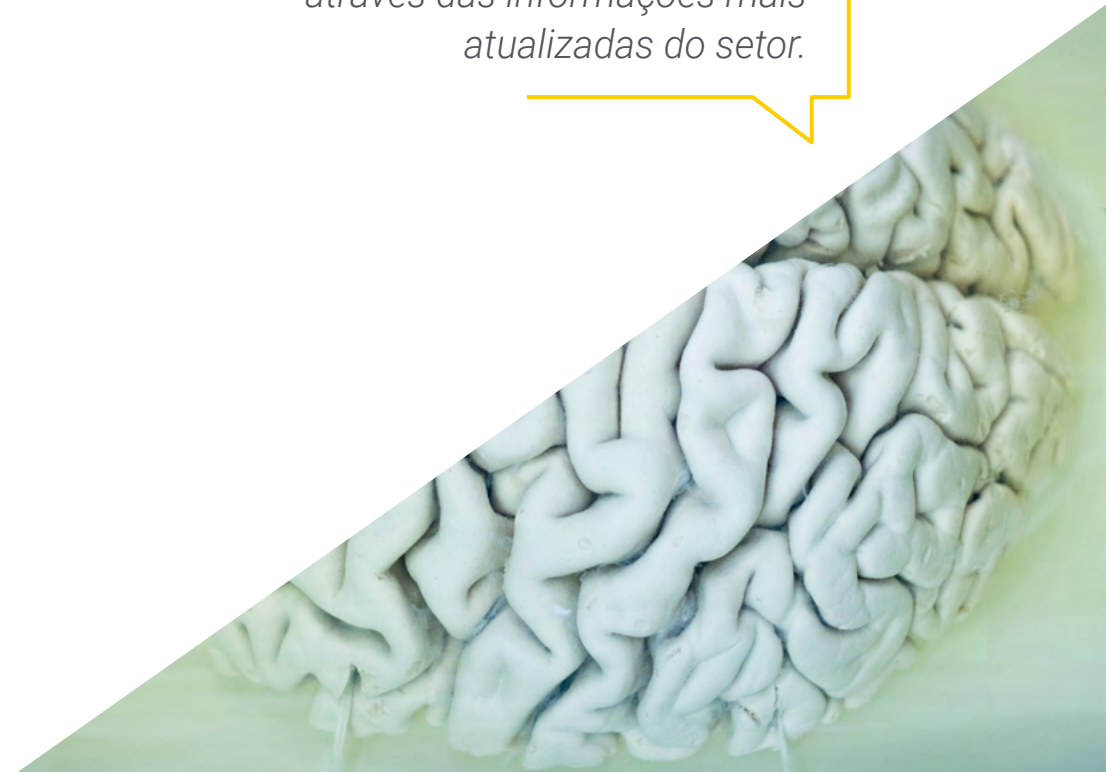
O seu corpo docente inclui profissionais das áreas da psicologia e da educação, que trazem a sua experiência profissional para esta capacitação, bem como especialistas reconhecidos de sociedades líderes e universidades de prestígio.

Graças ao seu conteúdo multimédia, desenvolvido com a mais recente tecnologia educacional, o profissional terá acesso a uma aprendizagem situada e contextual, ou seja, um ambiente de simulação que proporcionará um estudo imersivo programado para se formar em situações reais.

A conceção deste curso foca-se na Aprendizagem Baseada em Problemas, através da qual o profissional terá de tentar resolver as diferentes situações da atividade profissional que vão surgindo. Para tal, o especialista terá a ajuda de um sistema inovador de vídeo interativo criado por especialistas reconhecidos e experientes na área da psicologia na aprendizagem e com vasta experiência.

*Terá a oportunidade de realizar uma revisão exaustiva das principais características do córtex do lóbulo parietal.*

*Um programa com o qual poderá aprofundar as bases do funcionamento do córtex motor através das informações mais atualizadas do setor.*



# 02

## Objetivos

A TECH Universidade Tecnológica e a sua equipa de especialistas em Neuropsicologia desenvolveram este Curso em Noções Básicas da Neuroanatomia Funcional com o objetivo de fornecer aos profissionais toda a informação de que necessitam para se manterem atualizados com os últimos avanços científicos nesta subespecialidade numa única qualificação. Para o efeito, esta universidade selecionou as melhores ferramentas académicas do sector, perfeitas para garantir uma atualização dinâmica e divertida, mas completa e exaustiva, através de um programa 100% online em apenas 6 semanas.





“

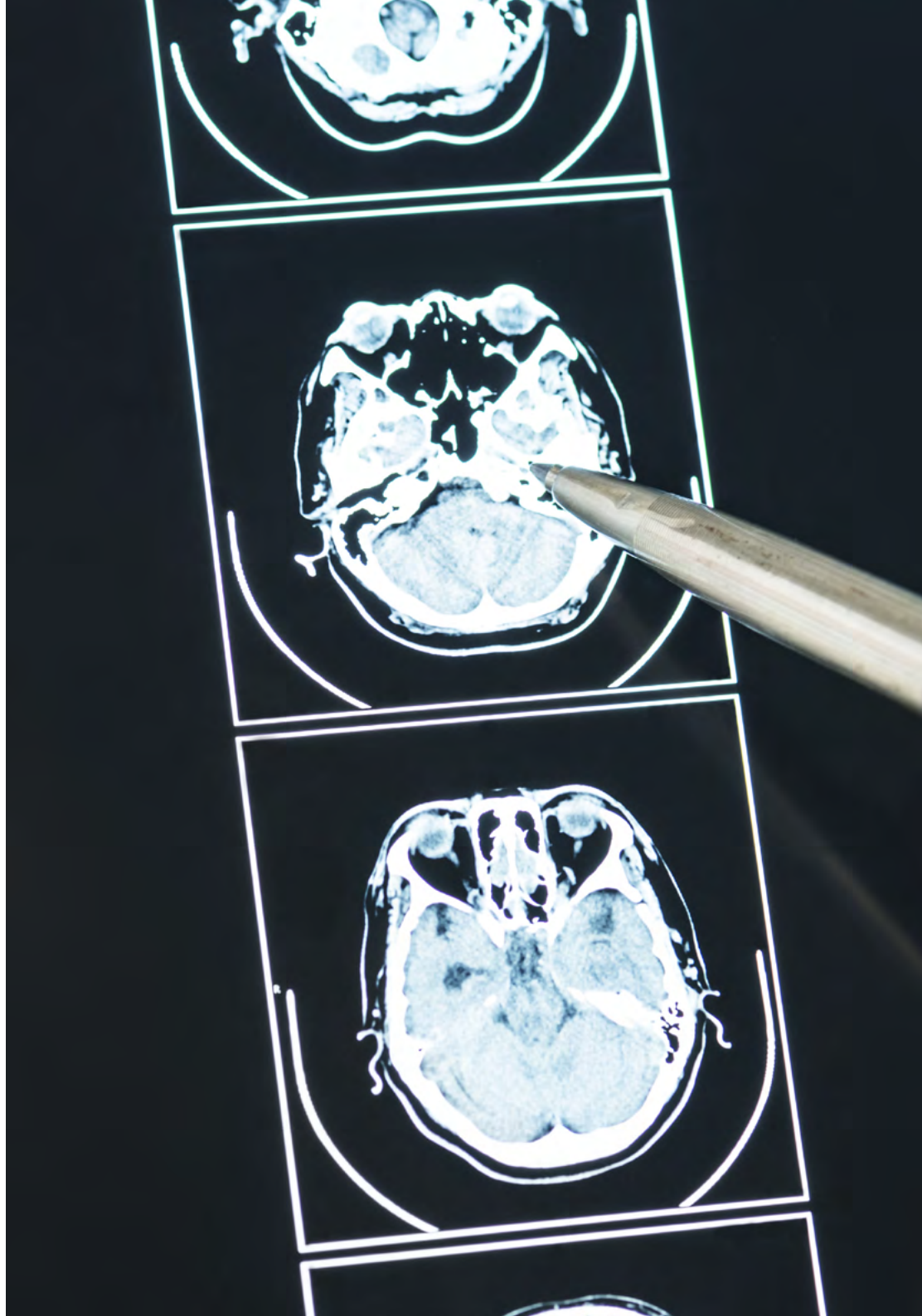
*Quer conhecer em pormenor as principais características do lóbulo parietal e occipital? Com este Curso aprofundar-se-á em cada um deles de uma forma específica e através de diferentes recursos”*



## Objetivos gerais

---

- Aprofunde-se nos últimos desenvolvimentos da Neuroanatomia Funcional, bem como nas estratégias de diagnóstico e tratamento que estão a obter os melhores resultados.
- Conhecer em pormenor os aspetos da Neuropsicologia e as suas principais características, bem como as últimas provas científicas relacionadas com a base do seu funcionamento.





### Objetivos específicos

---

- ♦ Conhecer e compreender as noções básicas da neuroanatomia funcional
- ♦ Diferenciar as diferentes zonas do cérebro e o seu funcionamento



*O objetivo deste programa é que alcance os seus objetivos académicos no mais curto espaço de tempo possível. É por isso que a TECH lhe fornecerá as melhores ferramentas que o ajudarão a alcançá-lo"*

03

# Direção do curso

Este programa académico conta com o corpo docente mais especializado do mercado educativo atual. São especialistas seleccionados pela TECH para desenvolver todo o itinerário. Desta forma, com base na sua própria experiência e nas mais recentes evidências, conceberam os conteúdos mais actuais que oferecem uma garantia de qualidade numa matéria tão relevante.



“

*A TECH oferece-lhe o corpo docente mais especializado na área de estudo. Inscreva-se já e desfrute da qualidade que merece”.*

## International Guest Director

O Doutor Steven P. Woods é um Neuropsicólogo de renome, reconhecido internacionalmente pelas suas contribuições notáveis para melhorar a deteção clínica, a previsão e o tratamento de resultados de saúde no mundo real em diversas populações neuropsicológicas. Forjou um percurso profissional excecional, que o levou a publicar mais de 300 artigos e a fazer parte do conselho editorial de 5 importantes revistas de Neuropsicologia Clínica.

O seu excelente trabalho científico e clínico centra-se principalmente nas formas como a cognição pode prejudicar e apoiar as atividades diárias, a saúde e o bem-estar em adultos com condições médicas crónicas. Entre outras áreas de relevância científica, a literacia em saúde, a apatia, a variabilidade intra-individual e as competências de navegação na Internet são também relevantes para este especialista. Os seus projetos de investigação são financiados pelo National Institute of Mental Health (NIMH) e pelo National Institute on Drug Abuse (NIDA).

A este respeito, a abordagem de investigação do Doutor Woods explora a aplicação de modelos teóricos para elucidar o papel dos défices neurocognitivos (bem como da memória) no funcionamento quotidiano e na literacia em saúde das pessoas afetadas pelo VIH e pelo envelhecimento. Desta forma, o seu interesse centra-se, por exemplo, na forma como a capacidade das pessoas em Remember to Remember, conhecida como memória prospetiva, influencia os comportamentos relacionados com a saúde, como a adesão à medicação. Esta abordagem multidisciplinar reflete-se na sua investigação inovadora, disponível no Google Scholar e no ResearchGate.

Também fundou o Clinical Neuropsychology Service no Thomas Street Health Center, onde ocupa um cargo superior como Diretor. Aqui, o Doutor Woods presta serviços de Neuropsicologia Clínica a pessoas afetadas pelo VIH, fornecendo apoio fundamental a comunidades carenciadas e reafirmando o seu empenho na aplicação prática da sua investigação para melhorar vidas.



## Doutor. Woods, Steven P.

---

- ♦ Diretor do Serviço de Neuropsicologia no Thomas Street Health Center, Houston, EUA
- ♦ Colaborador do Department of Psychology, University of Houston
- ♦ Editor associado em Neuropsychology e The Clinical Neuropsychologist
- ♦ Doutorado em Psicologia Clínica com especialização em Neuropsicologia pela Norfolk State University, Norfolk, EUA
- ♦ Licenciado em Psicologia na Universidade Estatal de Portland
- ♦ Member of:
  - ♦ National Academy of Neuropsychology
  - ♦ American Psychological Association (Division 40: Society for Clinical Neuropsychology)

“

*Graças à TECH, poderá aprender com os melhores profissionais do mundo”*

# 04

## Estrutura e conteúdo

A TECH Universidade Tecnológica utiliza a metodologia eficaz e dinâmica do *Relearning* em todos os seus graus, que consiste em reiterar os conceitos mais importantes ao longo de todo o programa de estudos. Além disso, esta estratégia de ensino coloca especial ênfase na utilização de estudos de caso para o ensino, o que, de acordo com o acima mencionado, favorece uma aquisição progressiva e natural do conhecimento, sem ter de passar horas a memorizar como o método tradicional exige. Além disso, a fim de proporcionar maior dinamismo, o diplomado terá horas de alta qualidade e material adicional variado, permitindo-lhe estudar em profundidade, de forma personalizada, os aspetos do programa de estudos que considere mais importantes.







“

*A assimetria cerebral tornar-se-á o seu forte após a conclusão deste Curso, graças ao conhecimento exaustivo das suas características e funcionamento”*

## Módulo 1. Neuroanatomia funcional

- 1.1. Lóbulo frontal
  - 1.1.1. Introdução ao lóbulo frontal
  - 1.1.2. Características principais
  - 1.1.3. Bases do seu funcionamento
- 1.2. Neuropsicologia do córtex pré-frontal dorsolateral
  - 1.2.1. Introdução ao córtex pré-frontal dorsolateral
  - 1.2.2. Características principais
  - 1.2.3. Bases do seu funcionamento
- 1.3. Neuropsicologia do córtex orbitofrontal
  - 1.3.1. Introdução ao córtex orbitofrontal
  - 1.3.2. Características principais
  - 1.3.3. Bases do seu funcionamento
- 1.4. Neuropsicologia do córtex pré-frontal medial
  - 1.4.1. Introdução ao córtex pré-frontal dorsolateral
  - 1.4.2. Características principais
  - 1.4.3. Bases do seu funcionamento
- 1.5. Córtex motor
  - 1.5.1. Introdução ao córtex motor
  - 1.5.2. Características principais
  - 1.5.3. Bases do seu funcionamento
- 1.6. Lóbulo temporal
  - 1.6.1. Introdução ao córtex do lóbulo temporal
  - 1.6.2. Características principais
  - 1.6.3. Bases do seu funcionamento





- 1.7. Lóbulo parietal
  - 1.7.1. Introdução ao córtex do lóbulo parietal
  - 1.7.2. Características principais
  - 1.7.3. Bases do seu funcionamento
- 1.8. Lóbulo occipital
  - 1.8.1. Introdução ao córtex do lóbulo occipital
  - 1.8.2. Características principais
  - 1.8.3. Bases do seu funcionamento
- 1.9. Assimetria cerebral
  - 1.9.1. Conceito de assimetria cerebral
  - 1.9.2. Características e funcionamento

“ Não pense duas vezes e inscreva-se já neste Curso com o qual irá desfrutar de uma educação de qualidade ao mesmo tempo que investe o seu tempo no aperfeiçoamento das suas competências profissionais”

05

# Metodologia

Este programa de capacitação oferece uma forma diferente de aprendizagem.

A nossa metodologia é desenvolvida através de um modo de aprendizagem cíclico: **o Relearning.**

Este sistema de ensino é utilizado, por exemplo, nas escolas médicas mais prestigiadas do mundo e tem sido considerado um dos mais eficazes pelas principais publicações, tais como a ***New England Journal of Medicine.***



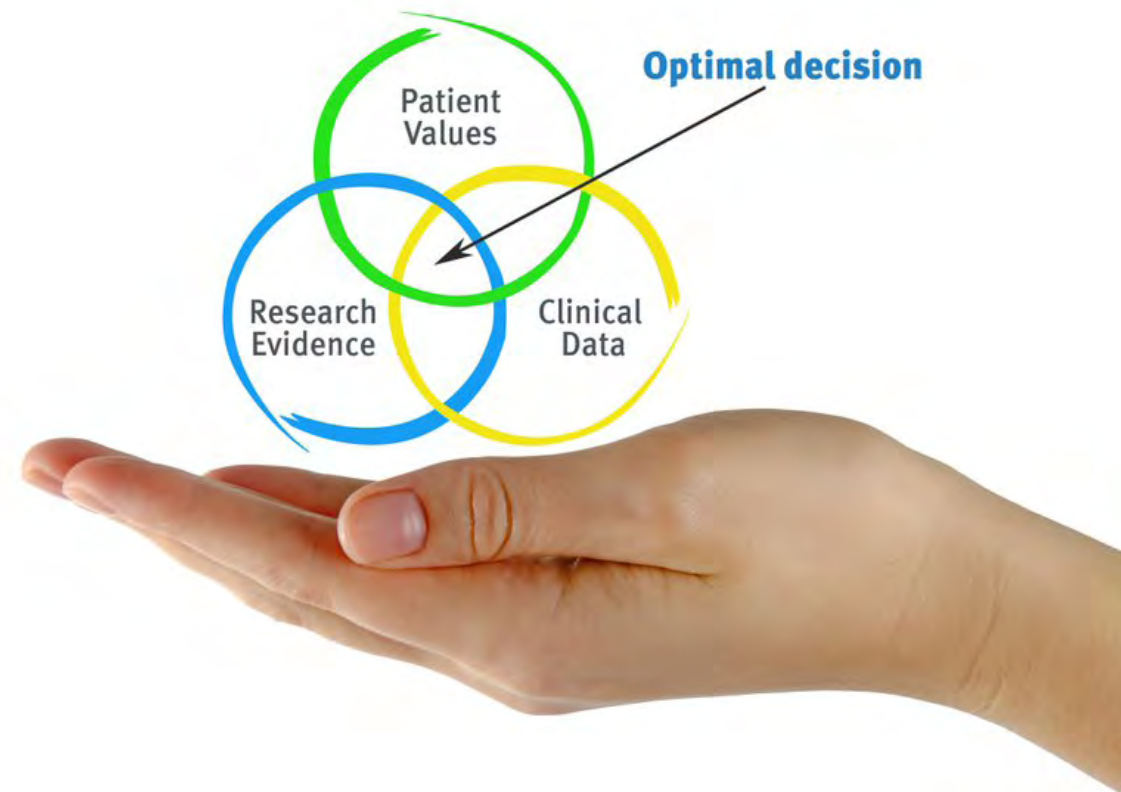
“

*Descubra o Relearning, um sistema que abandona a aprendizagem linear convencional para o levar através de sistemas de ensino cíclicos: uma forma de aprendizagem que provou ser extremamente eficaz, especialmente em disciplinas que requerem memorização"*

## Na TECH utilizamos o Método de Caso

Numa dada situação, o que deve fazer um profissional? Ao longo do programa, os estudantes serão confrontados com múltiplos casos clínicos simulados com base em pacientes reais nos quais terão de investigar, estabelecer hipóteses e finalmente resolver a situação. Há abundantes provas científicas sobre a eficácia do método. Os especialistas aprendem melhor, mais depressa e de forma mais sustentável ao longo do tempo.

*Com a TECH o psicólogo experimenta uma forma de aprendizagem que abala as bases das universidades tradicionais em todo o mundo.*



Segundo o Dr. Gérvas, o caso clínico é a apresentação anotada de um paciente, ou grupo de pacientes, que se torna um "caso", um exemplo ou modelo que ilustra alguma componente clínica peculiar, quer pelo seu poder de ensino, quer pela sua singularidade ou raridade. É essencial que o caso seja fundamentado na vida profissional actual, tentando recriar as condições reais na prática profissional do psicólogo.

“

*Sabia que este método foi desenvolvido em 1912 em Harvard para estudantes de direito? O método do caso consistia em apresentar situações reais complexas para que tomassem decisões e justificassem a forma de as resolver. Em 1924 foi estabelecido como um método de ensino padrão em Harvard”*

#### A eficácia do método é justificada por quatro realizações fundamentais:

- 1 Os psicólogos que seguem este método não só conseguem a assimilação de conceitos, mas também um desenvolvimento da sua capacidade mental, através de exercícios de avaliação de situações reais e da aplicação de conhecimentos.
- 2 A aprendizagem é solidamente traduzida em competências práticas que permitem ao psicólogo integrar melhor o conhecimento na prática clínica.
- 3 A assimilação de ideias e conceitos é facilitada e mais eficiente, graças à utilização de situações que surgiram a partir de um ensino real.
- 4 O sentimento de eficiência do esforço investido torna-se um estímulo muito importante para os estudantes, o que se traduz num maior interesse pela aprendizagem e num aumento do tempo passado a trabalhar no curso.



## Relearning Methodology

A TECH combina eficazmente a metodologia do Estudo de Caso com um sistema de aprendizagem 100% online baseado na repetição, que combina 8 elementos didáticos diferentes em cada lição.

Melhoramos o Estudo de Caso com o melhor método de ensino 100% online: o Relearning.

*O psicólogo aprenderá através de casos reais e da resolução de situações complexas em ambientes de aprendizagem simulados. Estas simulações são desenvolvidas utilizando software de última geração para facilitar a aprendizagem imersiva.*





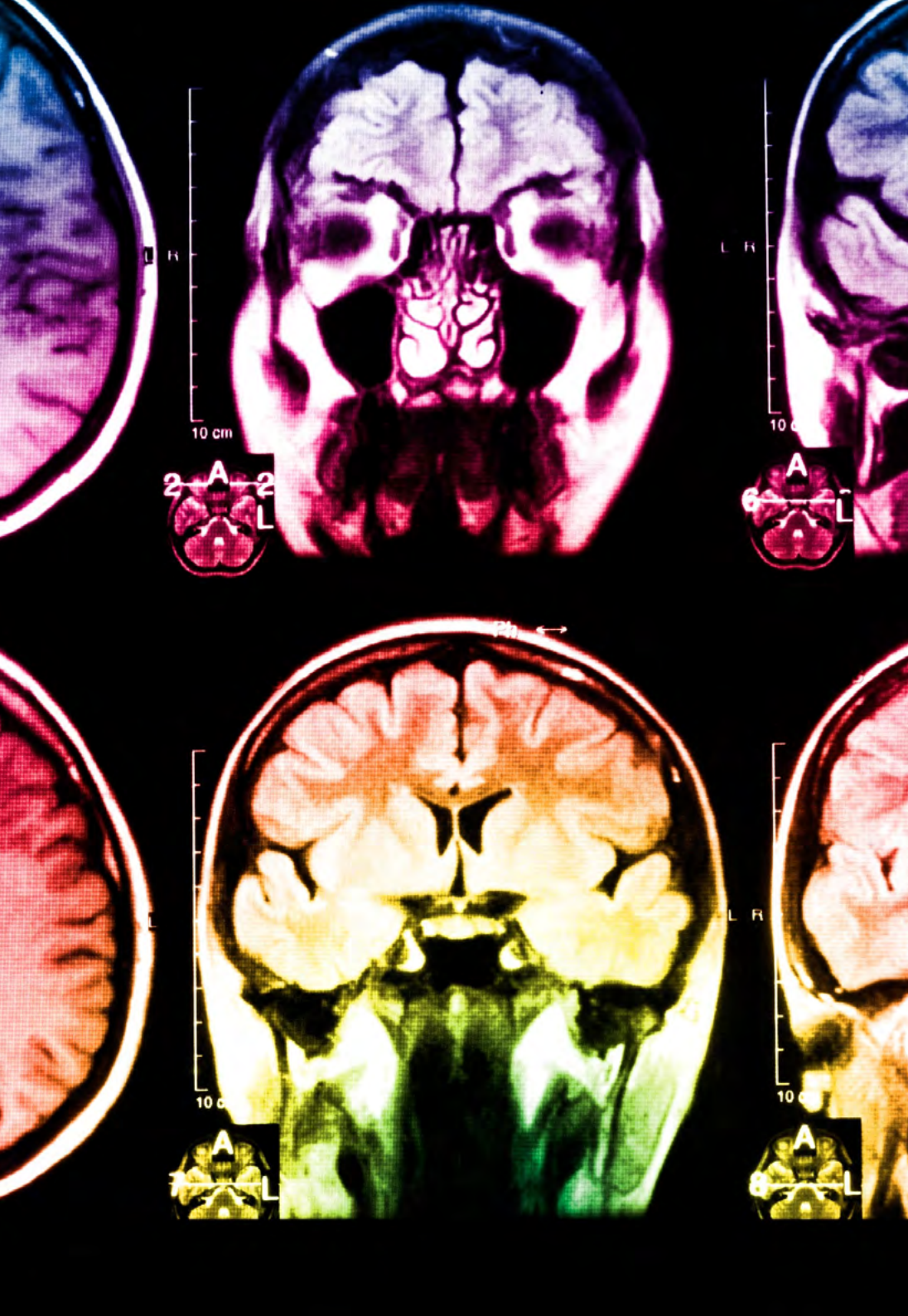
Na vanguarda da pedagogia mundial, o método Relearning conseguiu melhorar os níveis globais de satisfação dos profissionais que concluem os seus estudos, no que diz respeito aos indicadores de qualidade da melhor universidade online do mundo (Universidade de Columbia).

Esta metodologia já formou mais de 150.000 psicólogos com sucesso sem precedentes em todas as especialidades clínicas. Tudo isto num ambiente altamente exigente, com um corpo estudantil universitário com um elevado perfil socioeconómico e uma idade média de 43,5 anos.

*O Relearning permitir-lhe-á aprender com menos esforço e mais desempenho, envolvendo-o mais na sua capacitação, desenvolvendo um espírito crítico, defendendo argumentos e opiniões contrastantes: uma equação direta ao sucesso.*

No nosso programa, a aprendizagem não é um processo linear, mas acontece numa espiral (aprender, desaprender, esquecer e reaprender). Portanto, cada um destes elementos é combinado de forma concêntrica.

A pontuação global do nosso sistema de aprendizagem é de 8,01, de acordo com os mais elevados padrões internacionais.



Este programa oferece o melhor material educativo, cuidadosamente preparado para profissionais:



#### Material de estudo

Todos os conteúdos didáticos são criados pelos especialistas que irão ensinar o curso, especificamente para o curso, para que o desenvolvimento didático seja realmente específico e concreto.

Estes conteúdos são depois aplicados ao formato audiovisual, para criar o método de trabalho online da TECH. Tudo isto, com as mais recentes técnicas que oferecem peças de alta-qualidade em cada um dos materiais que são colocados à disposição do aluno.



#### Últimas técnicas e procedimentos em vídeo

A TECH aproxima os estudantes das técnicas mais recentes, dos últimos avanços educacionais e da vanguarda das técnicas dentárias atuais. Tudo isto, na primeira pessoa, com o máximo rigor, explicado e detalhado para a assimilação e compreensão do estudante. E o melhor de tudo, pode observá-los quantas vezes quiser.



#### Resumos interativos

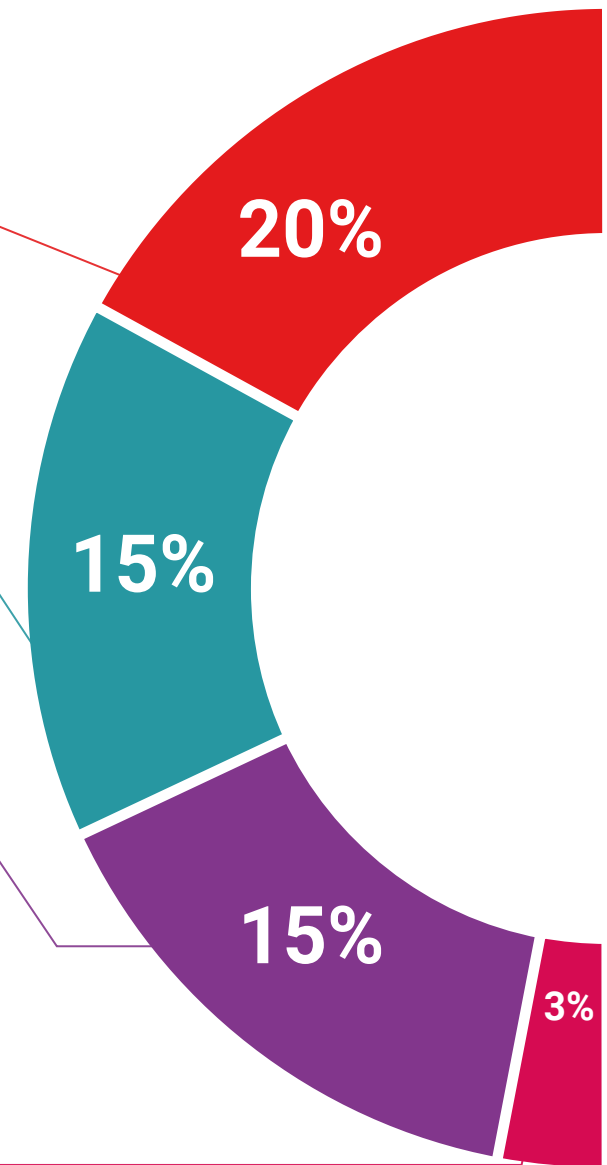
A equipa da TECH apresenta os conteúdos de uma forma atrativa e dinâmica em comprimidos multimédia que incluem áudios, vídeos, imagens, diagramas e mapas conceituais a fim de reforçar o conhecimento.

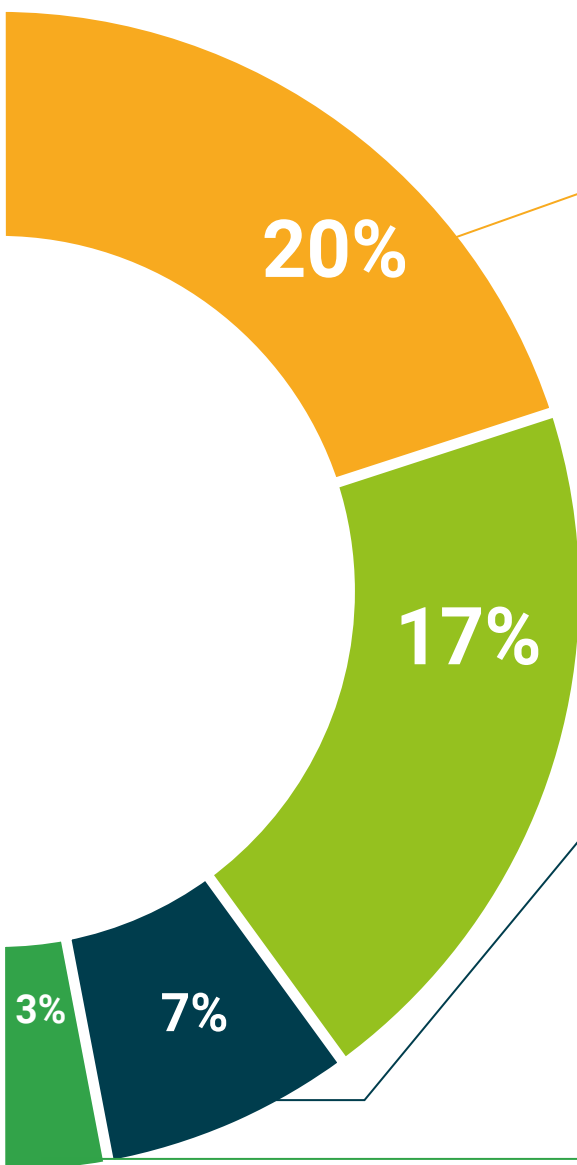
Este sistema educativo único para a apresentação de conteúdos multimédia foi premiado pela Microsoft como uma "História de Sucesso Europeu"



#### Leituras complementares

Artigos recentes, documentos de consenso e diretrizes internacionais, entre outros. Na biblioteca virtual da TECH o aluno terá acesso a tudo o que necessita para completar a sua capacitação





#### **Análises de casos desenvolvidas e conduzidas por especialistas**

A aprendizagem eficaz deve necessariamente ser contextual. Por esta razão, a TECH apresenta o desenvolvimento de casos reais nos quais o perito guiará o estudante através do desenvolvimento da atenção e da resolução de diferentes situações: uma forma clara e direta de alcançar o mais alto grau de compreensão.



#### **Testing & Retesting**

Os conhecimentos do aluno são periodicamente avaliados e reavaliados ao longo de todo o programa, através de atividades e exercícios de avaliação e auto-avaliação, para que o aluno possa verificar como está a atingir os seus objetivos.



#### **Masterclasses**

Existem provas científicas sobre a utilidade da observação por terceiros especializados. O denominado Learning from an Expert constrói conhecimento e memória, e gera confiança em futuras decisões difíceis.



#### **Guias rápidos de atuação**

A TECH oferece os conteúdos mais relevantes do curso sob a forma de folhas de trabalho ou guias de ação rápida. Uma forma sintética, prática e eficaz de ajudar os estudantes a progredir na sua aprendizagem.



06

# Certificação

O Curso de Noções Básicas da Neuroanatomia Funcional garante, para além de um conteúdo mais rigoroso e atualizado, o acesso a um Curso emitido pela TECH Universidade Tecnológica



“

*Conclua este plano de estudos com sucesso e receba o seu certificado sem sair de casa e sem burocracias”*

Este **Curso de Noções Básicas da Neuroanatomia Funcional** conta com o conteúdo educacional mais completo e atualizado do mercado.

Uma vez aprovadas as avaliações, o aluno receberá por correio, com aviso de recepção, o certificado\* correspondente ao título de **Curso** emitido pela **TECH Universidade Tecnológica**.

O certificado emitido pela **TECH Universidade Tecnológica** expressará a qualificação obtida no Mestrado Próprio, atendendo aos requisitos normalmente exigidos pelas bolsas de emprego, concursos públicos e avaliação de carreiras profissionais.

Certificação: **Curso de Noções Básicas da Neuroanatomia Funcional**

ECTS: **6**

Carga horária: **150 horas**



\*Apostila de Haia Caso o aluno solicite que o seu certificado seja apostilado, a TECH EDUCATION providenciará a obtenção do mesmo com um custo adicional.

futuro  
saúde confiança pessoas  
informação orientadores  
educação certificação ensino  
garantia aprendizagem  
instituições tecnologia  
comunidade compromisso  
atenção personalizada  
conhecimento inovação  
presente qualidade  
desenvolvimento sustentabilidade

**tech** universidade  
tecnológica

### Curso

## Noções Básicas da Neuroanatomia Funcional

- » Modalidade: online
- » Duração: 6 semanas
- » Certificação: TECH Universidade Tecnológica
- » Créditos: 6 ECTS
- » Horário: ao seu próprio ritmo
- » Exames: online

Curso

Noções Básicas da  
Neuroanatomia Funcional

