

Curso

Medição, Pesquisa e Inovação Educacional





tech universidade
tecnológica

Curso

Medição, Pesquisa e Inovação Educacional

- » Modalidade: online
- » Duração: 6 semanas
- » Certificado: TECH Universidade Tecnológica
- » Horário: no seu próprio ritmo
- » Provas: online

Acesso ao site: www.techtute.com/br/psicologia/curso/medicao-pesquisa-inovacao-educacional

Índice

01

Apresentação

pág. 4

02

Objetivos

pág. 8

03

Direção do curso

pág. 12

04

Estrutura e conteúdo

pág. 16

05

Metodologia

pág. 20

06

Certificado

pág. 28

01

Apresentação

A pesquisa, a medição e a inovação educacional são elementos fundamentais para os profissionais de psicologia que desejam avançar nessa área. Assim, o domínio das técnicas e ferramentas desse campo permite uma análise rigorosa e otimizada da eficiência dos programas educacionais. Dessa forma, poderá oferecer novas perspectivas e soluções para atender aos desafios e às necessidades da educação atual. Em vista dessa situação, a TECH oferece esse curso de alta qualidade, 100% online, com uma metodologia de ensino inovadora. Além disso, possui vários recursos acadêmicos para facilitar a aprendizagem, desenvolvidos por uma excelente equipe de especialistas. Uma oportunidade única de desenvolver habilidades e competências essenciais para trabalhar no campo da psicologia e da educação.





“

Capacite-se em pesquisa, medição e inovação educacional por meio de um Curso 100% online”

A educação é um campo em constante evolução e mudança, e os profissionais precisam ser atualizados e capacitados para enfrentar os desafios e as necessidades do ambiente educacional atual.

A pesquisa educacional fornece informações relevantes e atualizadas sobre os processos de ensino e aprendizagem, bem como sobre as metodologias e estratégias mais eficazes para melhorar a qualidade da educação. A medição educacional, por outro lado, permite avaliar e medir o impacto dos programas educacionais e sua eficácia em atingir os objetivos propostos. E, por fim, a inovação educacional oferece novas perspectivas e soluções para melhorar a qualidade e a eficiência da educação.

Nesse sentido, o Curso de Medição, Pesquisa e Inovação Educacional oferecido pela TECH é uma excelente opção para profissionais de psicologia que desejam se especializar nesse campo e desenvolver habilidades e competências essenciais para o trabalho na área de Psicologia e Educação. O programa possui uma metodologia pedagógica eficaz, 100% online e com flexibilidade na organização dos recursos acadêmicos.

O Curso oferece diversos recursos acadêmicos desenvolvidos por uma excelente equipe especializada em pesquisa educacional e psicologia, o que garante a qualidade e a atualidade do conteúdo. Além disso, os alunos poderão desenvolver habilidades práticas e teóricas para pesquisa educacional, medição e inovação, o que lhes permitirá aplicar esse conhecimento em sua prática profissional.

Em resumo, o Curso da TECH de Medição, Pesquisa e Inovação Educacional é uma oportunidade única para os profissionais de psicologia que desejam se especializar nesse campo e desenvolver habilidades e competências essenciais para o trabalho no campo da psicologia e da educação, com uma metodologia pedagógica inovadora e diversos recursos acadêmicos de qualidade.

Este **Curso de Medição, Pesquisa e Inovação Educacional** conta com o conteúdo científico mais completo e atualizado do mercado. Suas principais características são:

- ♦ Estudo de casos apresentados por especialistas em Psicopedagogia
- ♦ O conteúdo gráfico, esquemático e extremamente útil, fornece informações científicas e práticas sobre as disciplinas essenciais para o exercício da profissão
- ♦ Contém exercícios práticos onde o processo de autoavaliação é realizado para melhorar o aprendizado
- ♦ Destaque especial para as metodologias inovadoras
- ♦ Lições teóricas, perguntas aos especialistas, fóruns de discussão sobre temas controversos e trabalhos individuais de reflexão
- ♦ Disponibilidade de acesso a todo o conteúdo desde qualquer dispositivo fixo ou portátil com conexão à Internet



Adquira as habilidades essenciais para enfrentar os desafios e as necessidades da educação atual, inscreva-se agora!”

“

A TECH fornece a você as informações mais rigorosas e atualizadas sobre a literatura científica em Inovação Educacional”

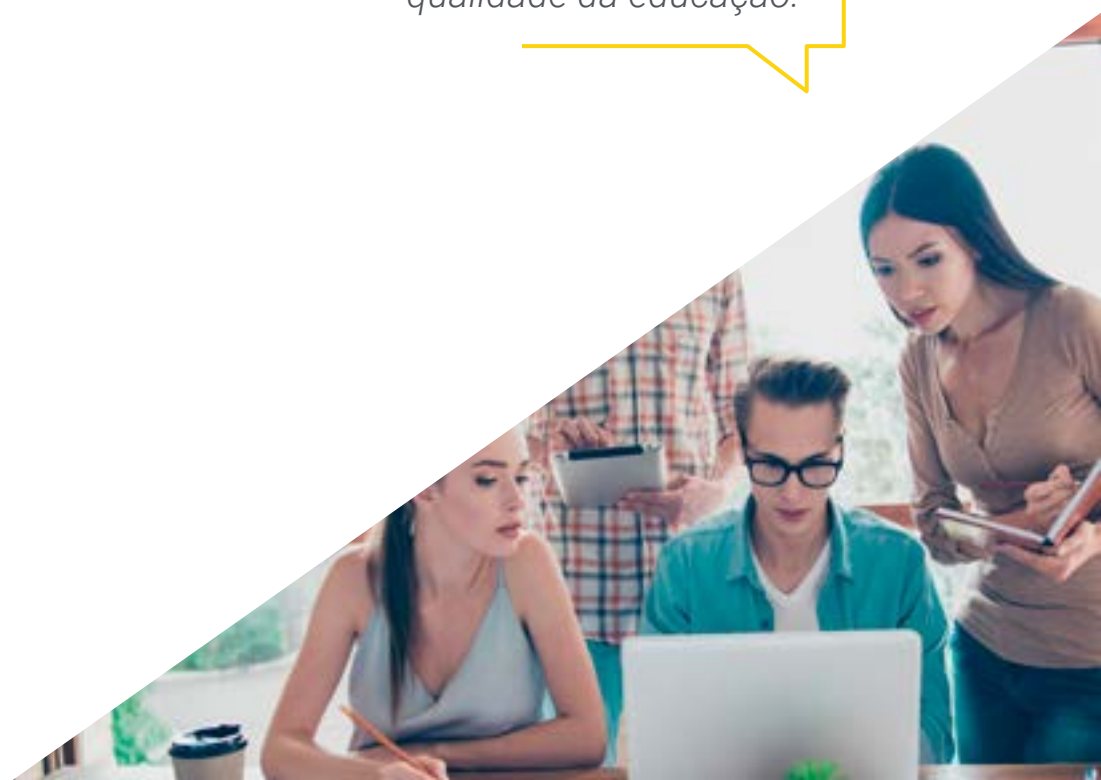
O corpo docente do curso conta com profissionais do setor, que transferem toda a experiência adquirida ao longo de suas carreiras para esta capacitação, além de especialistas reconhecidos de instituições de referência e universidades de prestígio.

O conteúdo multimídia, desenvolvido com a mais recente tecnologia educacional, permitirá ao profissional uma aprendizagem contextualizada, ou seja, realizada através de um ambiente simulado, proporcionando uma capacitação imersiva e programada para praticar diante de situações reais.

A estrutura deste programa se concentra na Aprendizagem Baseada em Problemas, onde o profissional deverá tentar resolver as diferentes situações de prática profissional que surgirem ao longo do curso acadêmico. Para isso, contará com a ajuda de um sistema inovador de vídeo interativo realizado por especialistas reconhecidos nesta área.

Aprofunda-se em novas perspectivas e soluções para melhorar a eficiência dos programas educacionais.

Analise as metodologias mais eficazes e atuais para melhorar a qualidade da educação.



02

Objetivos

Essa qualificação universitária é destinada a psicólogos que desejam atualizar seus conhecimentos e habilidades no campo da medição e pesquisa educacional. Com esse programa, os alunos poderão adquirir ferramentas e técnicas de pesquisa para avaliar a eficácia das intervenções educacionais, elaborar projetos de pesquisa e desenvolver programas de inovação educacional. O Curso foi criado para aprimorar a prática profissional e contribuir para o avanço do campo da psicologia educacional.



“

Uma opção acadêmica que lhe permitirá manter-se atualizado com as ferramentas de análise de informações nos processos psicopedagógicos mais atuais”



Objetivos gerais

- ♦ Adquirir novas competências e habilidades na área de Psicopedagogia
- ♦ Atualizar-se na área de psicopedagogia escolar
- ♦ Desenvolver a capacidade de lidar com de novas situações no contexto escolar
- ♦ Incentivar o interesse na constante atualização dos profissionais
- ♦ Conhecer as diferentes opções de intervenção
- ♦ Aprendendo novas maneiras de lidar com necessidades educacionais especiais
- ♦ Alcançar um marco eficiente para a avaliação, diagnóstico e orientação
- ♦ Ser capaz de pesquisar e inovar para atender a novas demandas





Objetivos específicos

- ♦ Pesquisar e inovar em técnicas de orientação para responder às novas exigências da sociedade.
- ♦ Reconhecer os projetos de pesquisa quantitativa e qualitativa no planejamento da pesquisa
- ♦ Aplicar técnicas e instrumentos de medição e avaliação, assim como ferramentas para analisar informações nos processos psicopedagógicos

“

Integre, através de estudos de caso, as metodologias de pesquisa e análise mais bem-sucedidas no campo da Inovação Educacional”

03

Direção do curso

A equipe de professores deste Curso de Medição, Pesquisa e Inovação Educacional é formada por profissionais reconhecidos e especializados em Psicopedagogia. Uma equipe de professores comprometida em oferecer aos alunos um ensino de qualidade e atualizado, com foco nas últimas tendências no campo da pesquisa e inovação educacional. Dessa forma, o psicólogo adquirirá as habilidades necessárias para aplicar técnicas e ferramentas de medição e avaliação, bem como para elaborar projetos de pesquisa no contexto educacional.



“

Conta com profissionais de destaque na área de Psicologia e Psicopedagogia, responsáveis por oferecer a você o mais avançado programa de Medição, Pesquisa e Inovação Educacional”

Direção



Sr. Álvaro Alfonso Suárez

- ♦ Psicopedagogo especializado em alunos do NEAE
- ♦ Professor de reforço educativo de alunos do NEAE
- ♦ Técnico em atendimento socio-sanitário para pessoas dependentes em instituições sociais
- ♦ Técnico de Integração Social
- ♦ Formado em Psicopedagogia pela Universidade de La Laguna



04

Estrutura e conteúdo

Graças ao sistema *Relearning*, baseado na repetição contínua dos conteúdos, o aluno obterá uma atualização muito mais eficaz. Dessa forma, você poderá se aprofundar em um programa que lhe deixará atualizado sobre planejamento de pesquisa, projetos quantitativos e qualitativos, metodologias para inovação, medição e avaliação de técnicas e instrumentos de coleta de dados e análise de informações quantitativas e qualitativas. Tudo isso é complementado por uma excelente Biblioteca Virtual, acessível 24 horas por dia, 7 dias por semana.





“

Conte com uma Biblioteca Virtual, disponível 24 horas por dia, 7 dias por semana”

Módulo 1. Medição, pesquisa e inovação educacional

- 1.1. Introdução à Pesquisa e inovação na educação
 - 1.1.1. Relação entre inovação e pesquisa A necessidade de pesquisa e inovação na educação
 - 1.1.1.1. Conceito de inovação
 - 1.1.1.2. Conceito de pesquisa
 - 1.1.1.3. Relação entre inovação e pesquisa
 - 1.1.1.4. Necessidade de pesquisa e inovação na educação
- 1.2. Planejamento da pesquisa I
 - 1.2.1. Modalidades de pesquisa e inovação educacional
 - 1.2.1.1. Abordagem quantitativa
 - 1.2.1.2. Abordagem qualitativa
 - 1.2.2. Estágios do processo de pesquisa e inovação
- 1.3. Planejamento da pesquisa II
 - 1.3.1. Planejamento e desenvolvimento da pesquisa ou do trabalho de campo Divulgação dos resultados
 - 1.3.1.1. Planejamento da pesquisa ou do trabalho de campo
 - 1.3.1.2. Desenvolvimento da pesquisa ou do trabalho de campo
 - 1.3.1.3. Divulgação dos resultados
- 1.4. Seleção do tema e redação do trabalho
 - 1.4.1. Seleção do tema de estudo e elaboração do marco teórico Projeto e relatório final
 - 1.4.1.1. Escolha do tema de estudo
 - 1.4.1.2. Elaboração do marco teórico
 - 1.4.1.3. Projeto e relatório final
- 1.5. Projetos Quantitativos I
 - 1.5.1. Projetos experimentais, intergrupais e intragrupais
 - 1.5.1.1. Projetos experimentais
 - 1.5.1.2. Projetos intergrupais
 - 1.5.1.3. Projetos intragrupais



- 1.6. Desenhos Quantitativos II
 - 1.6.1. Projetos quase-experimentais, descritivos e correlacionados
 - 1.6.1.1. Projetos quase-experimentais.
 - 1.6.1.2. Projetos descritivos
 - 1.6.1.3. Projetos correlacionados
- 1.7. Projetos qualitativos
 - 1.7.1. Conceptualização e modalidades de pesquisa qualitativa
 - 1.7.1.1. Conceito de pesquisa qualitativa
 - 1.7.1.2. Pesquisa etnográfica
 - 1.7.1.3. O estudo de caso
 - 1.7.1.4. Pesquisa biográfico-narrativa
 - 1.7.1.5. Teoria fundamentada
 - 1.7.1.6. Pesquisa-ação
- 1.8. Metodologias para a inovação
 - 1.8.1. Inovação educacional para a melhoria das escolas Inovação e TIC
 - 1.8.1.1. Inovação educacional para a melhoria das escolas
 - 1.8.1.2. Inovação e TIC
- 1.9. Medição e avaliação: técnicas, instrumentos e coleta de dados I
 - 1.9.1. Coleta de informação: medição e avaliação Técnicas e instrumentos para a coleta de dados
 - 1.9.1.1. Coleta de informação: medição e avaliação
 - 1.9.1.2. Técnicas e instrumentos para a coleta de dados
- 1.10. Medição e avaliação: técnicas, instrumentos e coleta de dados II
 - 1.10.1. Instrumentos de pesquisa: testes
 - 1.10.2. Confiabilidade e validade: requisitos técnicos para instrumentos de avaliação na educação
 - 1.10.2.1. Confiabilidade
 - 1.10.2.2. Validade
- 1.11. A análise de informações quantitativas
 - 1.11.1. Análise estatística Variáveis e hipóteses de pesquisa
 - 1.11.1.1. Análise estatística
 - 1.11.1.2. As variáveis
 - 1.11.1.3. Hipóteses
 - 1.11.1.4. Estatística descritiva
 - 1.11.1.5. Estatística inferencial
- 1.12. Análise de informações qualitativas
 - 1.12.1. A análise de dados qualitativos Critérios de rigor científico
 - 1.12.1.1. Processo geral de análise qualitativa
 - 1.12.1.2. Critérios de rigor científico
 - 1.12.2. Categorização e codificação de dados
 - 1.12.2.1. Categorização dos dados
 - 1.12.2.2. Codificação de dados



Uma opção acadêmica que lhe levará a aprofundar seus conhecimentos sobre as técnicas mais eficazes para a análise de informações qualitativas”

05

Metodologia

Este curso oferece uma maneira diferente de aprender. Nossa metodologia é desenvolvida através de um modo de aprendizagem cíclico: **o Relearning**. Este sistema de ensino é utilizado, por exemplo, nas faculdades de medicina mais prestigiadas do mundo e foi considerado um dos mais eficazes pelas principais publicações científicas, como o ***New England Journal of Medicine***.



“

Descubra o Relearning, um sistema que abandona a aprendizagem linear convencional para realizá-la através de sistemas de ensino cíclicos: uma forma de aprendizagem que se mostrou extremamente eficaz, especialmente em disciplinas que requerem memorização”

Na TECH usamos o Método do Caso

Em uma determinada situação clínica, o que um profissional deveria fazer? Ao longo do programa, os alunos irão se deparar com diversos casos simulados baseados em situações reais, onde deverão investigar, estabelecer hipóteses e finalmente resolver as situações. Há diversas evidências científicas sobre a eficácia deste método. Os especialistas aprendem melhor, mais rápido e de forma mais sustentável ao longo do tempo.

Com a TECH o psicólogo experimenta uma maneira de aprender que está revolucionando as bases das universidades tradicionais em todo o mundo.



Segundo o Dr. Gérvas, o caso clínico é a apresentação comentada de um paciente, ou grupo de pacientes, que se torna um “caso”, um exemplo ou modelo que ilustra algum componente clínico peculiar, seja pelo seu poder de ensino ou pela sua singularidade ou raridade. É essencial que o caso seja fundamentado na vida profissional atual, tentando recriar as condições reais da prática profissional do psicólogo.

“

Você sabia que este método foi desenvolvido em 1912, em Harvard, para os alunos de Direito? O método do caso consistia em apresentar situações reais e complexas para que os alunos tomassem decisões e justificassem como resolvê-las. Em 1924 foi estabelecido como o método de ensino padrão em Harvard”

A eficácia do método é justificada por quatro conquistas fundamentais:

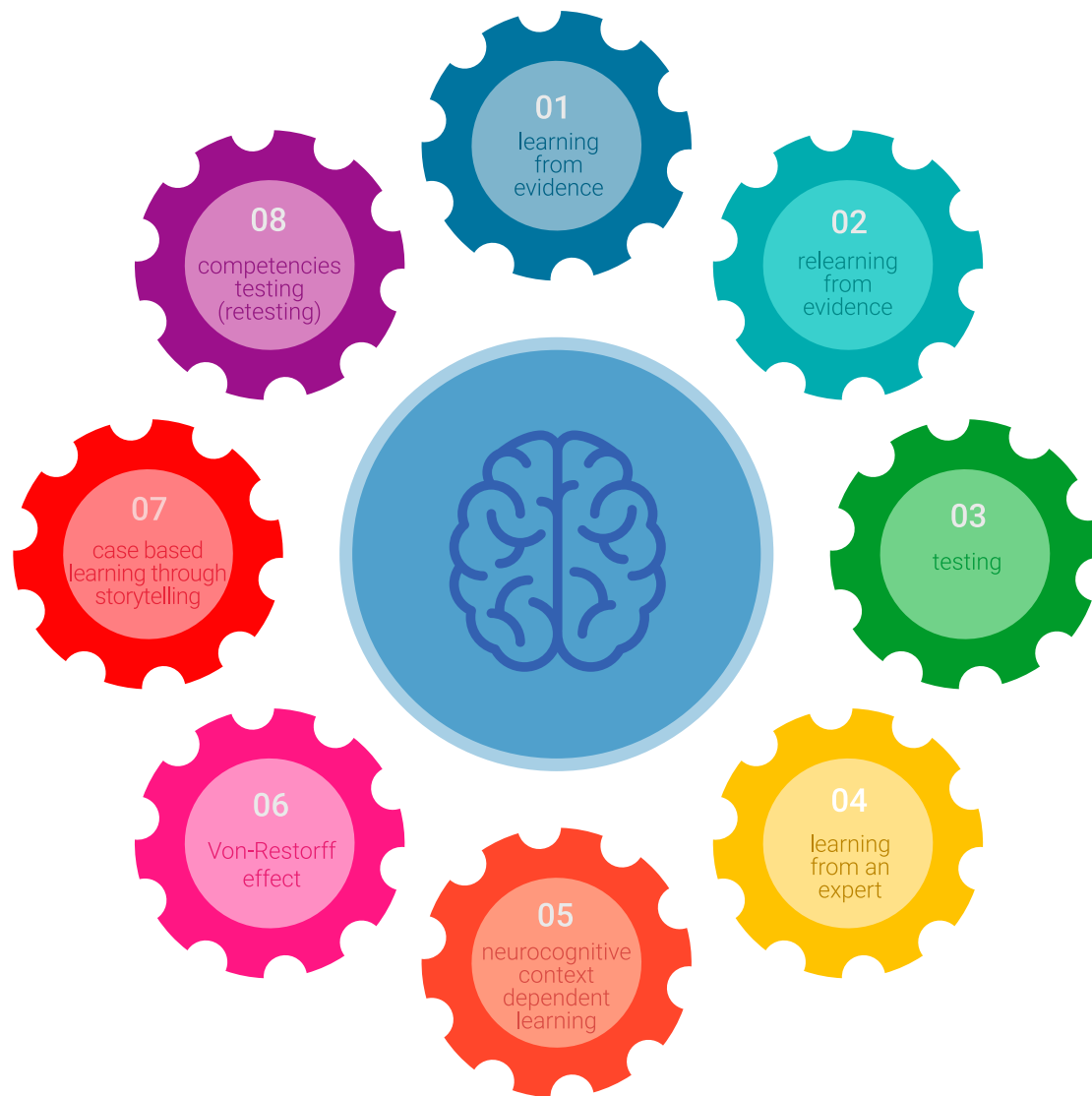
1. Os psicólogos que seguem este método não só assimilam os conceitos, mas também desenvolvem a capacidade mental, através de exercícios que avaliam situações reais e a aplicação do conhecimento.
2. A aprendizagem se consolida nas habilidades práticas permitindo ao psicólogo integrar melhor o conhecimento à prática clínica.
3. A assimilação de ideias e conceitos se torna mais fácil e mais eficiente, graças ao uso de situações decorrentes da realidade.
4. A sensação de eficiência do esforço investido se torna um estímulo muito importante para os alunos, o que se traduz em um maior interesse pela aprendizagem e um aumento no tempo dedicado ao curso.



Metodologia Relearning

A TECH utiliza de maneira eficaz a metodologia do estudo de caso com um sistema de aprendizagem 100% online, baseado na repetição, combinando 8 elementos didáticos diferentes em cada aula.

Potencializamos o estudo de caso com o melhor método de ensino 100% online: o Relearning.



O psicólogo aprenderá através de casos reais e da resolução de situações complexas em ambientes simulados de aprendizagem. Estes simulados são realizados através de software de última geração para facilitar a aprendizagem imersiva.

Na vanguarda da pedagogia mundial, o método Relearning conseguiu melhorar os níveis de satisfação geral dos profissionais que concluíram seus estudos, com relação aos indicadores de qualidade da melhor universidade online do mundo (Universidade de Columbia).

Através desta metodologia, mais de 150 mil psicólogos foram capacitados com sucesso sem precedentes em todas as especialidades. Nossa metodologia de ensino é desenvolvida em um ambiente altamente exigente, com um corpo discente com um perfil socioeconômico médio-alto e uma média de idade de 43,5 anos.

O Relearning permitirá uma aprendizagem com menos esforço e mais desempenho, fazendo com que você se envolva mais em sua especialização, desenvolvendo o espírito crítico e sua capacidade de defender argumentos e contrastar opiniões: uma equação de sucesso.

No nosso programa, a aprendizagem não é um processo linear, ela acontece em espiral (aprender, desaprender, esquecer e reaprender). Portanto, combinamos cada um desses elementos de forma concêntrica.

A nota geral do sistema de aprendizagem da TECH é de 8,01, de acordo com os mais altos padrões internacionais.



Neste programa, oferecemos o melhor material educacional, preparado especialmente para os profissionais:



Material de estudo

Todo o conteúdo foi criado especialmente para o curso pelos especialistas que irão ministrá-lo, o que faz com que o desenvolvimento didático seja realmente específico e concreto.

Posteriormente, esse conteúdo é adaptado ao formato audiovisual, para criar o método de trabalho online da TECH. Tudo isso, com as técnicas mais inovadoras que proporcionam alta qualidade em todo o material que é colocado à disposição do aluno.



As últimas técnicas e procedimentos em vídeo

TECH aproxima o aluno das técnicas mais inovadoras, dos últimos avanços educacionais e da vanguarda da Psicologia. Tudo isso, explicado detalhadamente para sua total assimilação e compreensão. E o melhor de tudo, você poderá assisti-los quantas vezes quiser.



Resumos interativos

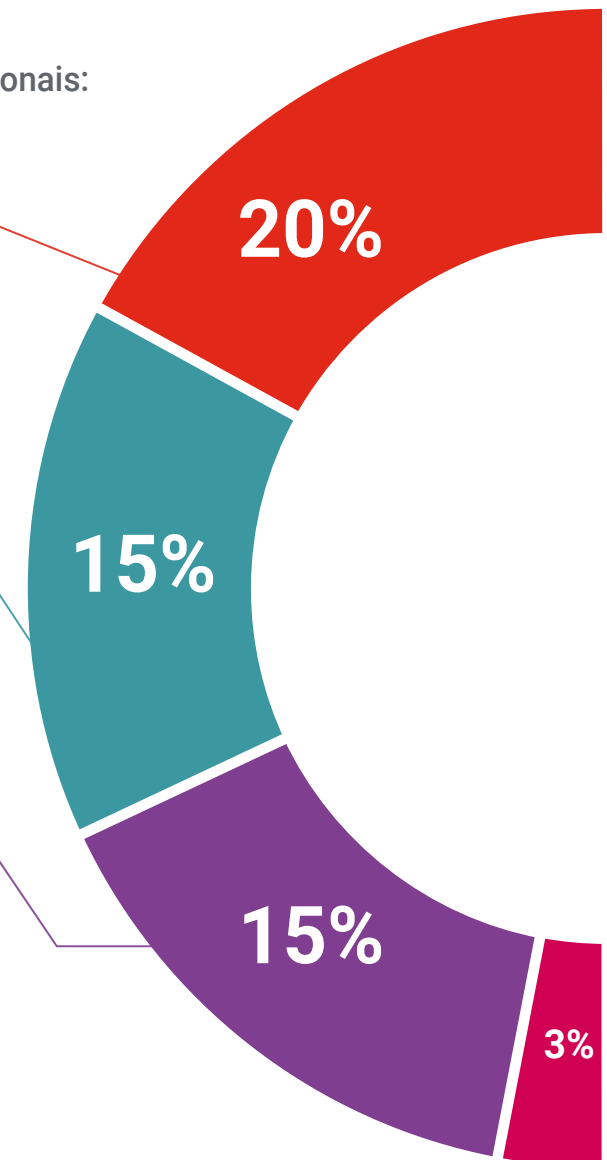
A equipe da TECH apresenta o conteúdo de forma atraente e dinâmica através de pílulas multimídia que incluem áudios, vídeos, imagens, gráficos e mapas conceituais para consolidar o conhecimento.

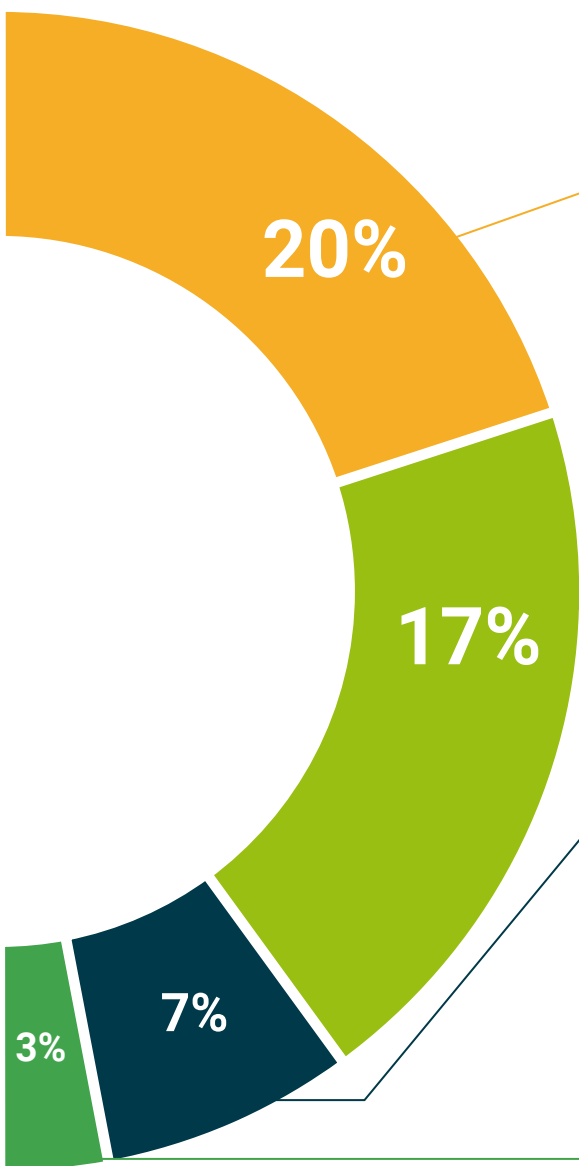
Este sistema exclusivo de capacitação por meio da apresentação de conteúdo multimídia, foi premiado pela Microsoft como “Caso de sucesso na Europa”.



Leituras complementares

Artigos recentes, documentos de consenso e diretrizes internacionais, entre outros. Na biblioteca virtual da TECH o aluno terá acesso a tudo o que for necessário para complementar a sua capacitação.





Estudos de casos elaborados e orientados por especialistas

A aprendizagem efetiva deve ser necessariamente contextual. Portanto, na TECH apresentamos casos reais em que o especialista guia o aluno através do desenvolvimento da atenção e da resolução de diferentes situações: uma forma clara e direta de alcançar o mais alto grau de compreensão.



Testing & Retesting

Avaliamos e reavaliamos periodicamente o conhecimento do aluno ao longo do programa, através de atividades e exercícios de avaliação e autoavaliação, para que possa comprovar que está alcançando seus objetivos.



Masterclasses

Há evidências científicas sobre a utilidade da observação de terceiros especialistas. O "Learning from an expert" fortalece o conhecimento e a memória, além de gerar segurança para a tomada de decisões difíceis no futuro.



Guias rápidos de ação

A TECH oferece o conteúdo mais relevante do curso em formato de fichas de trabalho ou guias rápidos de ação. Uma forma sintetizada, prática e eficaz de ajudar os alunos a progredirem na aprendizagem.



06

Certificado

O Curso de Medição, Pesquisa e Inovação Educacional garante, além da capacitação mais rigorosa e atualizada, acesso ao certificado do Curso emitido pela TECH Universidade Tecnológica,



“

Conclua este programa de estudos com sucesso e receba o seu certificado sem sair de casa e sem burocracias”

Este **Curso de Medição, Pesquisa e Inovação Educacional** conta com o conteúdo mais completo e atualizado do mercado.

Uma vez aprovadas as avaliações, o aluno receberá por correio o certificado* do **Curso** emitido pela **TECH Universidade Tecnológica**.

O certificado emitido pela **TECH Universidade Tecnológica** expressará a qualificação obtida no Curso, atendendo aos requisitos normalmente exigidos pelas bolsas de empregos, concursos públicos e avaliação de carreira profissional.

Título: **Curso de Medição, Pesquisa e Inovação Educacional**

Modalidade: **online**

Duração: **6 semanas**



*Apostila de Haia: Caso o aluno solicite que seu certificado seja apostilado, a TECH EDUCATION providenciará a obtenção do mesmo a um custo adicional.

futuro
saúde confiança pessoas
informação orientadores
educação certificação ensino
garantia aprendizagem
instituições tecnologia
comunidade comunidade
atenção personalizada
conhecimento conhecimento
presente presente
desenvolvimento desenvolvimento

tech universidade
tecnológica

Curso

Medição, Pesquisa
e Inovação Educacional

- » Modalidade: online
- » Duração: 6 semanas
- » Certificado: TECH Universidade Tecnológica
- » Horário: no seu próprio ritmo
- » Provas: online

Curso

Medição, Pesquisa e
Inovação Educacional

