

Curso

Violência Relacionada à Sexualidade



Curso

Violência Relacionada à Sexualidade

- » Modalidade: online
- » Duração: 6 semanas
- » Certificado: TECH Universidade Tecnológica
- » Dedicção: 16h/semana
- » Horário: no seu próprio ritmo
- » Provas: online

Acesso ao site: www.techtute.com/br/psicologia/curso/violencia-relacionada-sexualidade

Índice

01

Apresentação

pág. 4

02

Objetivos

pág. 8

03

Direção do curso

pág. 12

04

Estrutura e conteúdo

pág. 16

05

Metodologia

pág. 20

06

Certificado

pág. 28

01

Apresentação

A violência relacionada à sexualidade é um problema social e de saúde pública que afeta milhões de pessoas em todo o mundo. Essas agressões podem assumir várias formas, desde o assédio sexual até o tráfico para fins sexuais. É por isso que há uma necessidade urgente de educar e conscientizar a sociedade sobre essa questão.

Com base nesse cenário, o programa de Violência Relacionada à Sexualidade foi criado para oferecer uma capacitação especializada em prevenção, identificação e tratamento de abuso de parceiros íntimos.

O programa é ministrado 100% online, usando a metodologia pedagógica *Relearning*, que se concentra na aprendizagem ativa e na aplicação prática.





“

Descubra como prevenir e lidar com a violência sexual com este Curso e torne-se um profissional mais eficaz na resolução desses problemas”

A violência sexual é um problema social e de saúde pública que afeta milhões de pessoas em todo o mundo. Essa é uma realidade complexa e multifacetada desde assédio, abuso infantil até exploração sexual e tráfico de pessoas para esses fins. Por isso, é urgente a necessidade de educar e sensibilizar a sociedade sobre o tema e formar profissionais capazes de prevenir e lidar com as diversas formas de violência lasciva.

O Curso de Violência Relacionada à Sexualidade é uma resposta a essa necessidade. Trata-se de um programa acadêmico criado para oferecer educação especializada e atualizada no campo da agressão relacionada à sexualidade. Assim, ao final do curso, por meio dos diferentes canais educacionais, o especialista poderá ampliar seus horizontes de trabalho, pois tudo o que aprender será imediatamente aplicável.

O conteúdo do programa de estudos aborda aspectos específicos da violência relacionada à sexualidade. Entre as questões abordadas no programa estão o abuso lascivo no local de trabalho, a exploração sexual, o abuso sexual infantil e a coerção baseada em gênero. Com uma metodologia de ensino inovadora, conteúdo atualizado e recursos acadêmicos flexíveis, este Curso é uma oportunidade única de adquirir habilidades práticas para lidar com esse problema de saúde pública.

Este **Curso de Violência Relacionada à Sexualidade** conta com o conteúdo mais completo e atualizado do mercado. Suas principais características são:

- ♦ O desenvolvimento de casos práticos apresentados por especialistas em Violências Relacionadas à Sexualidade
- ♦ Os conteúdos gráficos, esquemáticos e extremamente úteis fornecem informações rigorosas e práticas sobre as disciplinas indispensáveis para o exercício da profissão
- ♦ Exercícios práticos onde o processo de autoavaliação é realizado para melhorar a aprendizagem
- ♦ Destaque especial para as metodologias inovadoras
- ♦ Lições teóricas, perguntas a especialistas, fóruns de discussão sobre temas controversos e trabalhos de reflexão individual
- ♦ Disponibilidade de acesso a todo o conteúdo a partir de qualquer dispositivo fixo ou portátil com conexão à Internet



Desenvolva habilidades concretas e práticas para lidar com a violência sexual com o conhecimento dos profissionais mais experientes"

“

Matricule-se para se tornar um profissional especializado na prevenção e no atendimento à violência sexual”

O corpo docente do curso conta com profissionais do setor, que transferem toda a experiência adquirida ao longo de suas carreiras para esta capacitação, além de especialistas reconhecidos de instituições de referência e universidades de prestígio.

O conteúdo multimídia, desenvolvido com a mais recente tecnologia educacional, permitirá ao profissional uma aprendizagem contextualizada, ou seja, realizada através de um ambiente simulado, proporcionando uma capacitação imersiva e programada para praticar diante de situações reais.

A estrutura deste programa se concentra na Aprendizagem Baseada em Problemas, onde o profissional deverá tentar resolver as diferentes situações de prática profissional que surgirem ao longo do curso acadêmico. Para isso, contará com a ajuda de um inovador sistema de vídeo interativo realizado por especialistas reconhecidos.

A metodologia pedagógica do Relearning permitirá que você aplique o conhecimento adquirido em situações reais.

Descubra recursos multimídia e multicanais para enriquecer sua aprendizagem sobre violência relacionada à sexualidade.



02

Objetivos

Esse programa oferece aos profissionais de psicologia uma capacitação avançada e rigorosa em sexologia por meio de recursos de ensino inovadores.

O foco do Curso é equipar os alunos com as ferramentas necessárias para lidar com as dificuldades relacionadas à diversidade sexual, bullying e abuso sexual infantil. Para isso, a TECH estabelece uma série de objetivos gerais e específicos para a maior satisfação do aluno





“

O objetivo da TECH é você: Aprenda a lidar com uma série de questões relevantes para a prevenção do abuso sexual infantil”



Objetivos gerais

- ♦ Adquirir conhecimento sobre a sexualidade, ampliando a visão da sexualidade a partir de uma perspectiva biopsicossocial
- ♦ Obter ferramentas para poder acompanhar casos relacionados a dificuldades ligadas à sexualidade
- ♦ Identificar as variáveis envolvidas na origem e manutenção de diferentes disfunções sexuais (componentes orgânicos, psicológicos, relacionais e culturais)
- ♦ Adquirir habilidades para poder compartilhar informações sobre sexualidade de forma clara
- ♦ Compreender os aspectos envolvidos no início e no desenvolvimento de relacionamentos de casal (ciclo de vida do casal: estabelecimento e evolução).
- ♦ Descrever a dinâmica dos relacionamentos de casal e os fatores que geram alterações nesses relacionamentos
- ♦ Explorar questões complexas, como a violência de gênero e o abuso sexual infantil
- ♦ Adquirir as habilidades para lidar com as múltiplas incidências e decisões que podem surgir no exercício de sua profissão
- ♦ Adquirir um conhecimento aprofundado da ética em questões de sexualidade e casais, bem como aprender a realizar um exercício de introspecção sobre os aspectos pessoais e profissionais que possam entrar em conflito com sua profissão e que possam prejudicar seu trabalho terapêutico
- ♦ Conduzir programas de pesquisa sobre sexualidade





Objetivos específicos

- Contextualizar e conceituar como e por que ocorre o abuso sexual infantil
- Gerenciar recursos para prevenir o abuso sexual infantil
- Compreender como intervir no caso de uma situação desse tipo ser recebida na sala de consulta
- Conhecer as diferentes realidades da comunidade LGBTQAP+



Matricule-se agora para desenvolver as habilidades necessárias para acompanhar vítimas de violência sexual"

03

Direção do curso

A TECH, em seu compromisso de oferecer uma educação de excelência, realiza um rigoroso processo de seleção de professores para todos os seus programas. No caso do Curso de Violência Relacionada à Sexualidade, os alunos terão a garantia de acesso a uma educação de alto nível ministrada por verdadeiros especialistas em Sexologia. Dessa forma, os alunos poderão receber uma educação abrangente e de alta qualidade nesse campo e na prevenção da violência ligada ao acesso não consensual ao corpo.



“

Aprenda a aplicar protocolos de atendimento e acompanhamento a vítimas de violência sexual com o Curso de Violência Relacionada à Sexualidade”

Diretor Internacional Convidado

A Doutora Paola Zamperini conta com uma longa trajetória como pesquisadora e educadora na área de Gênero e Sexualidade. Além disso, em seu doutorado, especializou-se em Literatura Chinesa e Estudos da Mulher e de Gênero pela Universidade da Califórnia em Berkeley. Com esse enfoque interdisciplinar, mantém um grande interesse em criar ambientes de aprendizagem marcados pela teoria feminista e Queer, ao mesmo tempo em que aprofunda nas tradições culturais chinesas e da Ásia Oriental.

Após integrar o Departamento de Línguas e Culturas Asiáticas da Universidade Northwestern, ocupou o cargo de Diretora Associada do Programa de Gênero e Sexualidade dessa instituição acadêmica. Em sua função como professora titular, ministrou cursos introdutórios sobre estudos da sexualidade, sujeitos sexuais e tradições do pensamento feminista. Por outro lado, no campo das culturas asiáticas, concentrou-se na literatura chinesa pré-moderna, teoria e história da moda, culturas literárias budistas na Ásia Oriental, ficção chinesa contemporânea, cinema e cultura popular.

Com seu compromisso em demonstrar a relevância dos estudos sobre a China para a sociedade e a política, a Doutora Paola Zamperini trabalhou na Europa, desenvolvendo conexões intelectuais e de pesquisa com os principais centros sinológicos. Nesse sentido, colaborou como mentora de estudantes universitários e de pós-graduação no Centro de Estudos Asiáticos e Transculturais, considerado o principal centro de estudos asiáticos da Europa, na Universidade de Heidelberg, Alemanha.

Ao longo de sua carreira, escreveu e publicou numerosos livros e artigos sobre as representações da prostituição, o suicídio feminino, a teoria e a história da moda e a ressonância espiritual. Além disso, muitos desses temas foram relacionados à literatura e à cultura chinesas.



Dra. Zamperini, Paola

- ♦ Directora Asociada del Programa Género y Sexualidad de la Universidad Northwestern, EE. UU.
- ♦ Directora del Departamento de Lenguas y Cultura Asiáticas de la Universidad Northwestern
- ♦ Catedrática Asociada de Lenguas y Civilizaciones Asiáticas en el Amherst College
- ♦ Investigadora y Mentora en el Centro de Estudios Asiáticos y Transculturales de la Universidad de Heidelberg, Alemania
- ♦ Doctora en Literatura China y Estudios de la Mujer y de Género por la Universidad de California en Berkeley
- ♦ Graduada en Lengua y Literatura China por la Universidad Ca' Foscari de Venecia

“

Graças à TECH, você poderá aprender com os melhores profissionais do mundo”

Direção



Sra. María Ramos Escamilla

- ♦ Sexóloga, terapeuta de casais
- ♦ Gestor de Destino Kink
- ♦ Formada em Psicologia pela Universidade Complutense de Madri
- ♦ Mestrado em Sexologia, violência de gênero e Sexual e Aconselhamento Sexológico pela Universidade Camilo José Cela

Professores

Sr. Eduardo Coronilla Delgado

- ♦ Profissional de programas de Saúde, Juventude, Educação e Formação na Associação LGTBIQAP+ JereLesGay de Jerez de la Frontera e na FELGTBI+.
- ♦ Formado em Psicologia pela Universidade de Sevilha
- ♦ Especialista em Sexologia pela Universidade Camilo José Cela, no IUNIVES
- ♦ Membro: Comitê Fast Track de Jerez (Comitê de luta contra a pandemia e o estigma do HIV+)



04

Estrutura e conteúdo

O programa acadêmico foi desenvolvido levando em conta as abordagens mais recentes e as abordagens de cuidados com a saúde mental dos pacientes com problemas relacionados à sexualidade. Ao longo do Curso, os alunos poderão se aprofundar em tópicos como abuso sexual infantil, seus tipos, fases do problema, intervenção, entre outros. Também abordará questões relacionadas ao casamento entre pessoas do mesmo sexo e à adoção por pessoas do mesmo sexo. Trata-se de conteúdo de alta qualidade, complementado por material didático multimídia disponível 24 horas por dia, em qualquer dispositivo com conexão à Internet. Dessa forma, os especialistas avançarão em suas carreiras profissionais no campo da Sexologia.





“

Aproveite a flexibilidade do programa para organizar seus recursos acadêmicos de acordo com suas necessidades”

Módulo 1. Violência Relacionada à Sexualidade

- 1.1. Abordagem do abuso sexual infantil
 - 1.1.1. Relação entre amor, poder e violência
 - 1.1.2. Maus-tratos e cuidados na infância
 - 1.1.3. Sistemas de proteção Infantil
- 1.2. Conceitualização do abuso sexual infantil
 - 1.2.1. Critérios
 - 1.2.2. Tipos de abuso sexual infantil
- 1.3. Prevenção no abuso sexual infantil
 - 1.3.1. Principais mensagens
 - 1.3.2. Tipos de prevenção
 - 1.3.3. Fatores de risco e de proteção
 - 1.3.4. Propostas de programas
- 1.4. Intervenção no abuso sexual infantil
 - 1.4.1. Fases do processo de intervenção
 - 1.4.2. Princípios básicos
 - 1.4.3. Competências do profissional
 - 1.4.4. Consequências do abuso sexual infantil
- 1.5. Características da intervenção no abuso sexual infantil
 - 1.5.1. Procedimento e critérios
 - 1.5.2. Agentes envolvidos na intervenção
 - 1.5.3. Questões gerais a serem abordadas
- 1.6. LGBTIQAP+ no mundo
 - 1.6.1. Casamento entre pessoas do mesmo sexo e adoção por pessoas do mesmo sexo
 - 1.6.2. Tipos de abusos de direitos humanos de LGBTIQAP+
 - 1.6.3. Locais amigáveis e espaços seguros para LGBTIQAP+
 - 1.6.4. Formas de LGBTIQAP+fobia
 - 1.6.4.1. Formas de LGBTIQAP+fobia
 - 1.6.4.2. Recursos de suporte



- 1.7. Violência entre gêneros
 - 1.7.1. Contexto cultural anterior
 - 1.7.2. Legislação
 - 1.7.3. Intervenção e abordagem
- 1.8. Bullying por motivos de diversidade sexual
 - 1.8.1. O que é?
 - 1.8.2. Perfil do agressor e da vítima
 - 1.8.3. Frequência e tipo de bullying escolar
 - 1.8.4. Consequências
- 1.9. Psicologia afirmativa LGBTIQAP+
 - 1.9.1. Intervenção com as famílias
 - 1.9.2. Intervenção integrada do ponto de vista socioeconômico e psicossocial
 - 1.9.3. Intervenção com idosos LGBTIQAP+
- 1.10. Educação sobre diversidade sexual em sala de aula
 - 1.10.1. Referências e ausências
 - 1.10.2. Atividades e recursos educacionais



Com a TECH, você receberá uma capacitação abrangente, repleta de recursos interativos para facilitar sua incursão nos tópicos. Inscreva-se agora!"

05

Metodologia

Este curso oferece uma maneira diferente de aprender. Nossa metodologia é desenvolvida através de um modo de aprendizagem cíclico: o **Relearning**. Este sistema de ensino é utilizado, por exemplo, nas faculdades de medicina mais prestigiadas do mundo e foi considerado um dos mais eficazes pelas principais publicações científicas, como o **New England Journal of Medicine**.



“

Descubra o Relearning, um sistema que abandona a aprendizagem linear convencional para realizá-la através de sistemas de ensino cíclicos: uma forma de aprendizagem que se mostrou extremamente eficaz, especialmente em disciplinas que requerem memorização”

Na TECH usamos o Método do Caso

Em uma determinada situação clínica, o que um profissional deveria fazer? Ao longo do programa, os alunos irão se deparar com diversos casos simulados baseados em situações reais, onde deverão investigar, estabelecer hipóteses e finalmente resolver as situações. Há diversas evidências científicas sobre a eficácia deste método. Os especialistas aprendem melhor, mais rápido e de forma mais sustentável ao longo do tempo.

Com a TECH o psicólogo experimenta uma maneira de aprender que está revolucionando as bases das universidades tradicionais em todo o mundo.



Segundo o Dr. Gérvas, o caso clínico é a apresentação comentada de um paciente, ou grupo de pacientes, que se torna um "caso", um exemplo ou modelo que ilustra algum componente clínico peculiar, seja pelo seu poder de ensino ou pela sua singularidade ou raridade. É essencial que o caso seja fundamentado na vida profissional atual, tentando recriar as condições reais da prática profissional do psicólogo.

“

Você sabia que este método foi desenvolvido em 1912, em Harvard, para os alunos de Direito? O método do caso consistia em apresentar situações reais e complexas para que os alunos tomassem decisões e justificassem como resolvê-las. Em 1924 foi estabelecido como o método de ensino padrão em Harvard”

A eficácia do método é justificada por quatro conquistas fundamentais:

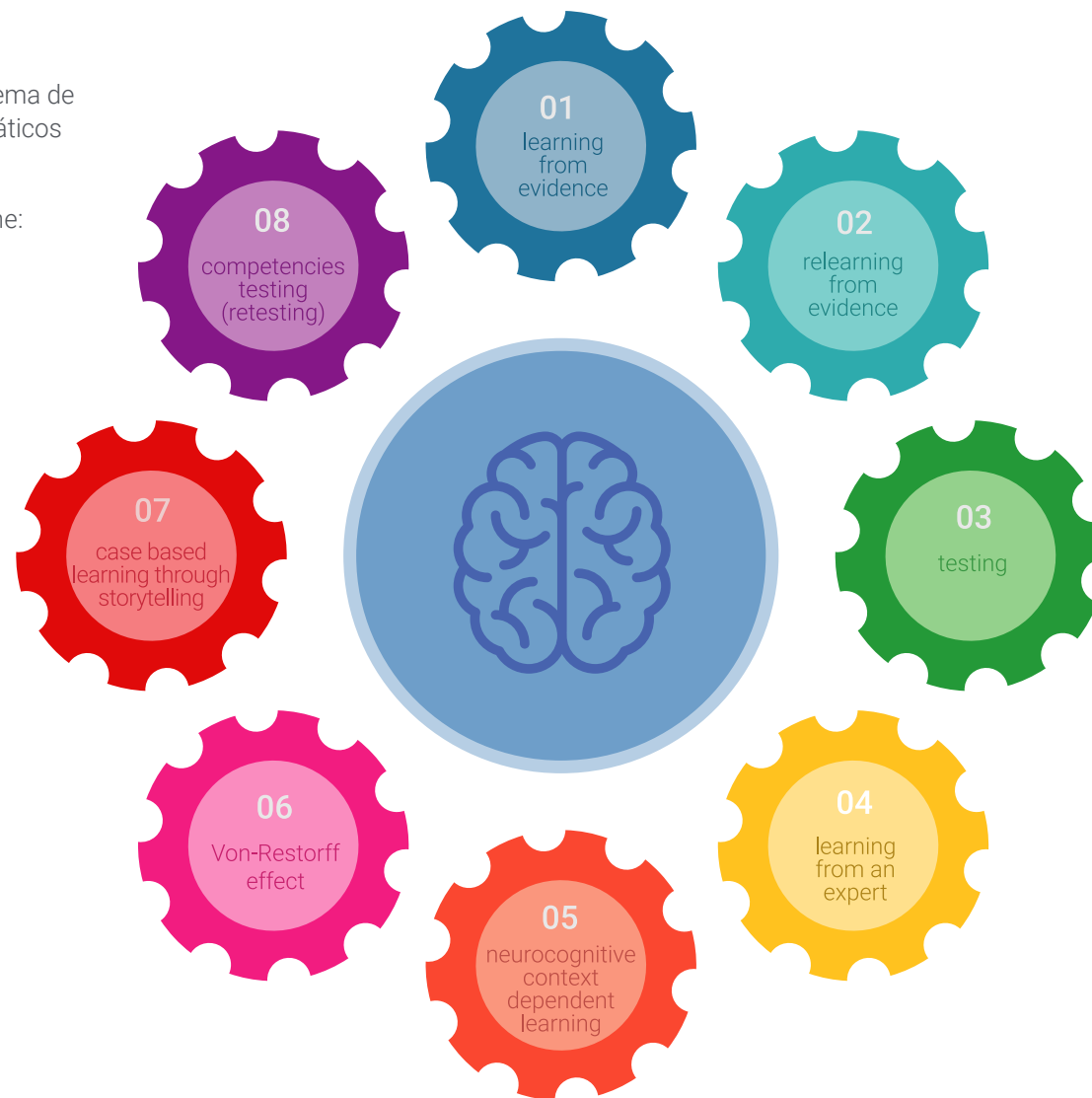
1. Os psicólogos que seguem este método não só assimilam os conceitos, mas também desenvolvem a capacidade mental, através de exercícios que avaliam situações reais e a aplicação do conhecimento.
2. A aprendizagem se consolida nas habilidades práticas permitindo ao psicólogo integrar melhor o conhecimento à prática clínica.
3. A assimilação de ideias e conceitos se torna mais fácil e mais eficiente, graças ao uso de situações decorrentes da realidade.
4. A sensação de eficiência do esforço investido se torna um estímulo muito importante para os alunos, o que se traduz em um maior interesse pela aprendizagem e um aumento no tempo dedicado ao curso.



Metodologia Relearning

A TECH utiliza de maneira eficaz a metodologia do estudo de caso com um sistema de aprendizagem 100% online, baseado na repetição, combinando 8 elementos didáticos diferentes em cada aula.

Potencializamos o estudo de caso com o melhor método de ensino 100% online: o Relearning.



O psicólogo aprenderá através de casos reais e da resolução de situações complexas em ambientes simulados de aprendizagem. Estes simulados são realizados através de software de última geração para facilitar a aprendizagem imersiva.

Na vanguarda da pedagogia mundial, o método Relearning conseguiu melhorar os níveis de satisfação geral dos profissionais que concluíram seus estudos, com relação aos indicadores de qualidade da melhor universidade online do mundo (Universidade de Columbia).

Através desta metodologia, mais de 150 mil psicólogos foram capacitados com sucesso sem precedentes em todas as especialidades. Nossa metodologia de ensino é desenvolvida em um ambiente altamente exigente, com um corpo discente com um perfil socioeconômico médio-alto e uma média de idade de 43,5 anos.

O Relearning permitirá uma aprendizagem com menos esforço e mais desempenho, fazendo com que você se envolva mais em sua especialização, desenvolvendo o espírito crítico e sua capacidade de defender argumentos e contrastar opiniões: uma equação de sucesso.

No nosso programa, a aprendizagem não é um processo linear, ela acontece em espiral (aprender, desaprender, esquecer e reaprender). Portanto, combinamos cada um desses elementos de forma concêntrica.

A nota geral do sistema de aprendizagem da TECH é de 8,01, de acordo com os mais altos padrões internacionais.



Neste programa, oferecemos o melhor material educacional, preparado especialmente para os profissionais:



Material de estudo

Todo o conteúdo foi criado especialmente para o curso pelos especialistas que irão ministrá-lo, o que faz com que o desenvolvimento didático seja realmente específico e concreto.

Posteriormente, esse conteúdo é adaptado ao formato audiovisual, para criar o método de trabalho online da TECH. Tudo isso, com as técnicas mais inovadoras que proporcionam alta qualidade em todo o material que é colocado à disposição do aluno.



As últimas técnicas e procedimentos em vídeo

TECH aproxima o aluno das técnicas mais inovadoras, dos últimos avanços educacionais e da vanguarda da Psicologia. Tudo isso, explicado detalhadamente para sua total assimilação e compreensão. E o melhor de tudo, você poderá assistí-los quantas vezes quiser.



Resumos interativos

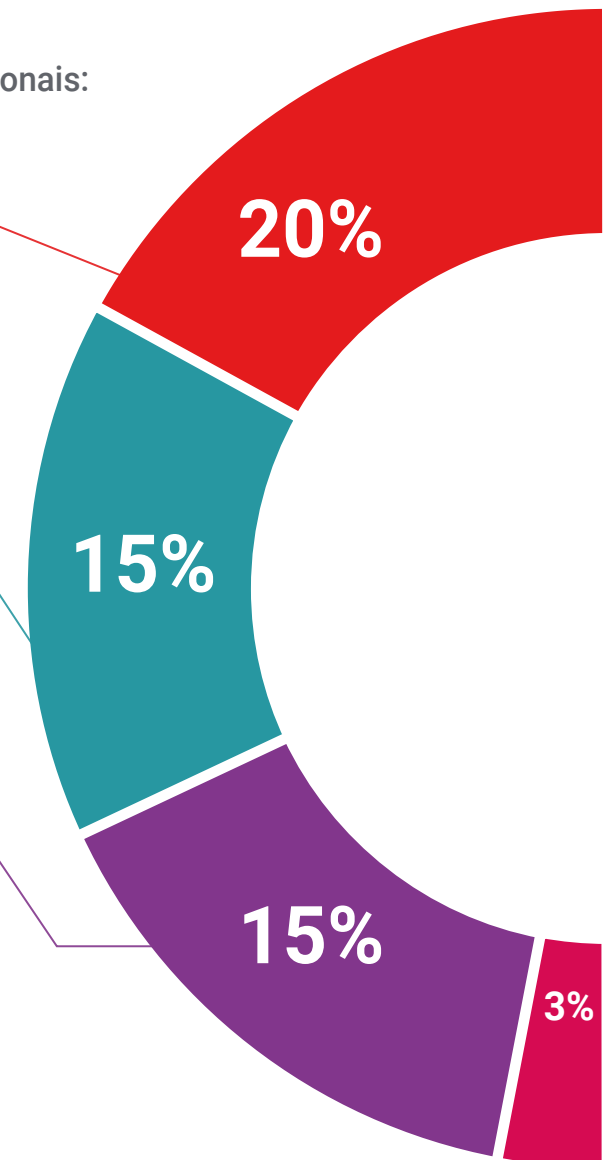
A equipe da TECH apresenta o conteúdo de forma atraente e dinâmica através de pílulas multimídia que incluem áudios, vídeos, imagens, gráficos e mapas conceituais para consolidar o conhecimento.

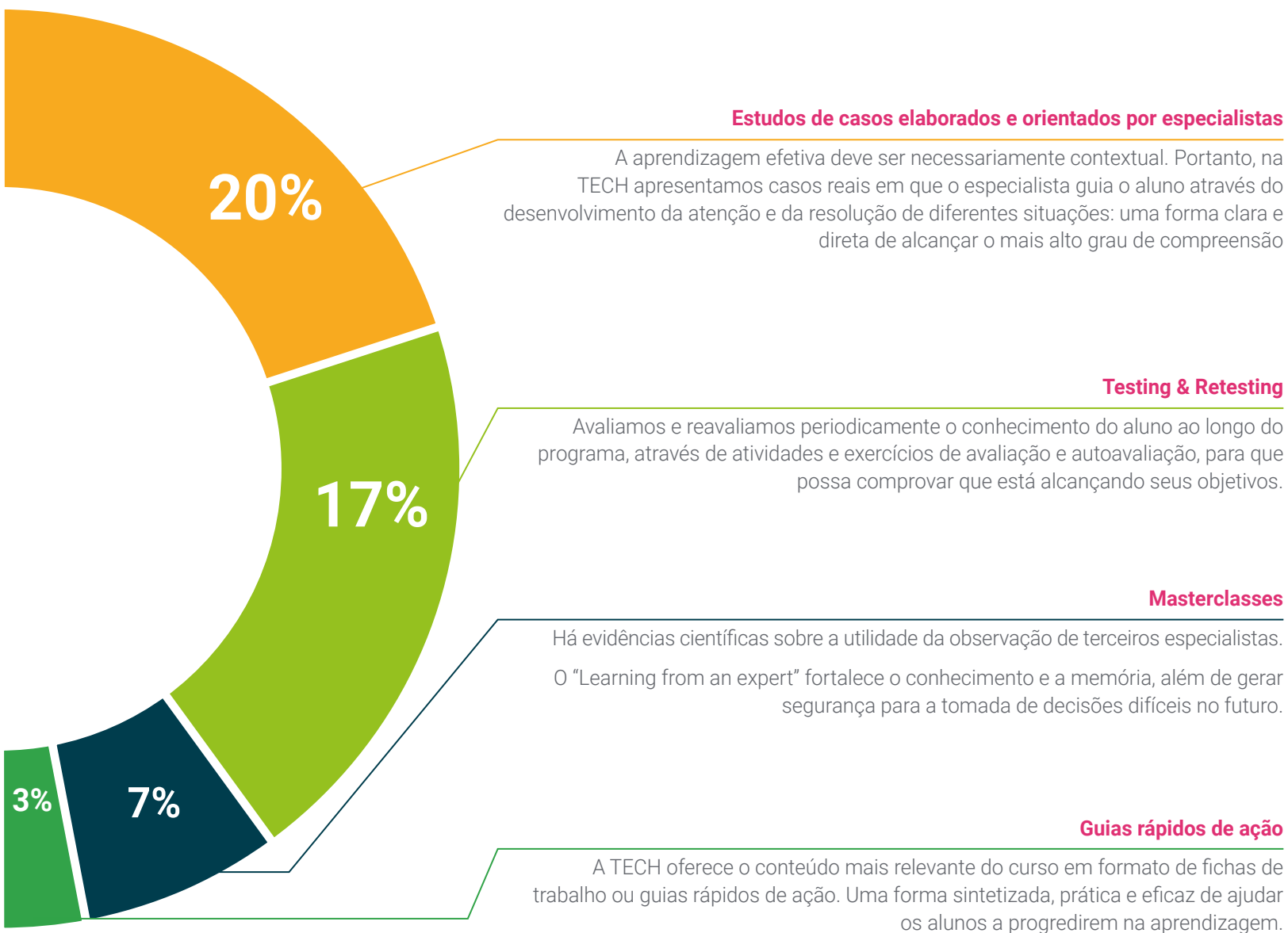
Este sistema exclusivo de capacitação por meio da apresentação de conteúdo multimídia, foi premiado pela Microsoft como "Caso de sucesso na Europa"



Leituras complementares

Artigos recentes, documentos de consenso e diretrizes internacionais, entre outros. Na biblioteca virtual da TECH o aluno terá acesso a tudo o que for necessário para complementar a sua capacitação.





06

Certificado

O Curso de Violência Relacionada à Sexualidade garante, além da capacitação mais rigorosa e atualizada, acesso ao certificado do Curso emitido pela TECH Universidade Tecnológica.



“

Uma vez aprovadas as avaliações, o aluno receberá por correio o certificado do Curso, emitido pela TECH Universidade Tecnológica”

Este **Curso de Violência Relacionada à Sexualidade** conta com o conteúdo mais completo e atualizado do mercado.

Uma vez aprovadas as avaliações, o aluno receberá por correio o certificado* do **Curso**, emitido pela **TECH Universidade Tecnológica**.

O certificado emitido pela **TECH Universidade Tecnológica** expressará a qualificação obtida no Curso, atendendo aos requisitos normalmente exigidos pelas bolsas de empregos, concursos públicos e avaliação de carreira profissional.

Título: **Curso de Violência Relacionada à Sexualidade**

N.º de Horas Oficiais: **150h**



*Apostila de Haia: Caso o aluno solicite que seu certificado seja apostilado, a TECH EDUCATION providenciará a obtenção do mesmo a um custo adicional.

futuro
saúde confiança pessoas
informação orientadores
educação certificação ensino
garantia aprendizagem
instituições tecnologia
comunidade compromisso
atenção personalizada
conhecimento inovação
presente qualificação
desenvolvimento simulação

tech universidade
tecnológica

Curso

Violência Relacionada à Sexualidade

- » Modalidade: online
- » Duração: 6 semanas
- » Certificado: TECH Universidade Tecnológica
- » Dedicção: 16h/semana
- » Horário: no seu próprio ritmo
- » Provas: online

Curso

Violência Relacionada à Sexualidade

