

Curso

Intervenção no Tabagismo





**tech** universidade  
tecnológica

## Curso

### Intervenção no Tabagismo

- » Modalidade: online
- » Duração: 2 meses
- » Certificação: TECH Universidade Tecnológica
- » Créditos: 15 ECTS
- » Horário: ao seu próprio ritmo
- » Exames: online

Acesso ao site: [www.techtitute.com/pt/psicologia/curso/intervencao-tabagismo](http://www.techtitute.com/pt/psicologia/curso/intervencao-tabagismo)

# Índice

01

Apresentação

---

*pág. 4*

02

Objetivos

---

*pág. 8*

03

Direção do curso

---

*pág. 12*

04

Estrutura e conteúdo

---

*pág. 18*

05

Metodologia

---

*pág. 22*

06

Certificação

---

*pág. 30*

# 01

# Apresentação

Podemos tirar uma conclusão importante: o consumo e/ou a dependência de substâncias psicoativas é um grave problema de saúde pública. O consumo e/ou dependência de uma substância conduz a graves problemas nos três domínios em que a saúde é entendida a partir do modelo biopsicossocial: problemas na esfera da saúde física, psicológica e social, não só durante o momento do consumo mas também na saúde futura do indivíduo. Neste contexto, as disciplinas e os profissionais que se ocupam da saúde da população, incluindo os profissionais de psicologia, estão a desenvolver tratamentos e protocolos de cuidados destinados a intervir de forma eficaz nas perturbações de dependência. A dimensão deste problema exige profissionais formados na gestão deste domínio de intervenção tão peculiar.



“

*Este Curso é único pela multiplicidade de técnicas e de instrumentos fornecidos ao psicólogo para que este se possa especializar na intervenção sobre as dependências”*

Destinado aos psicólogos que pretendam especializar-se no domínio das dependências ou que pretendam atualizar os seus conhecimentos nesta área, oferece os últimos avanços no domínio do tratamento psicológico das dependências e da prevenção, para que possam intervir com competência neste tipo de problemas. O programa abrange a maior parte das dependências com que um psicólogo se depara na sua prática quotidiana e ajuda-o a situar-se e a orientar-se na intervenção de forma realista e empenhada, a conhecer o papel que deve desempenhar na intervenção em conjunto com outros profissionais e a saber aplicar as técnicas mais adequadas a cada momento do processo de intervenção.

Nas últimas décadas, às dependências de substâncias juntaram-se as dependências em que não é uma substância que produz a dependência, mas sim um hábito ou um comportamento. É o caso do Jogo Patológico e da dependência das novas tecnologias, que estão a causar graves problemas de saúde psicológica e social, tanto em adultos como em jovens. Para estes casos, a Psicologia desenvolveu também tratamentos que visam reduzir e eliminar estes hábitos e comportamentos, que apresentaremos na última unidade deste programa.



*Atualize os seus conhecimentos com este Curso de Intervenção no Tabagismo, de uma forma prática e adaptada às suas necessidades”*

Este **Curso de Intervenção no Tabagismo** conta com o conteúdo educacional mais completo e atualizado do mercado. As suas principais características são:

- ♦ Desenvolvimento de casos clínicos apresentados por especialistas em Psicologia
- ♦ Os seus conteúdos gráficos, esquemáticos e eminentemente práticos, concebidos para fornecer informação científica e de assistência sobre as disciplinas essenciais para a prática profissional
- ♦ Novidades diagnósticas e terapêuticas sobre Intervenção no Tabagismo
- ♦ Sistema de aprendizagem interativo baseado em algoritmos para a tomada de decisões sobre as situações clínicas propostas
- ♦ Com especial ênfase na Psicologia baseada em provas e nas metodologias de investigação em Psicologia
- ♦ Tudo será complementada por aulas teóricas, perguntas ao especialista, fóruns de discussão sobre questões controversas e trabalho de reflexão individual
- ♦ Disponibilidade dos conteúdos a partir de qualquer dispositivo fixo ou portátil com uma ligação à Internet

“

*Este Curso é o melhor investimento que pode fazer na seleção de um programa de atualização por duas razões: além de atualizar os seus conhecimentos em **Intervenção no Tabagismo**, também obterá um certificado emitido pela **TECH Universidade Tecnológica**”*

O seu corpo docente inclui profissionais de saúde pertencentes à área da Intervenção no Tabagismo, que trazem a experiência do seu trabalho para este curso, bem como especialistas reconhecidos pertencentes a sociedades científicas de referência.

Graças ao seu conteúdo multimédia desenvolvido com a mais recente tecnologia educacional, o profissional terá acesso a uma aprendizagem situada e contextual, ou seja, um ambiente de simulação que proporcionará uma aprendizagem imersiva programada para se formar em situações reais.

A conceção deste programa baseia-se na Aprendizagem Baseada em Problemas, mediante a qual o médico deverá resolver as diferentes situações da prática profissional que surgirem ao longo do curso. Para tal, contará com um sistema inovador de vídeo interativo criado por especialistas reconhecidos no campo da Intervenção no Tabagismo com uma vasta experiência docente.

*O Curso inclui casos clínicos reais e exercícios para aproximar o desenvolvimento do programa à prática clínica do psicólogo.*

*Aproveite a oportunidade para atualizar os seus conhecimentos em **Intervenção no Tabagismo** utilizando métodos clássicos para melhorar os cuidados prestados aos seus pacientes.*



02

# Objetivos

O principal objetivo do programa é o desenvolvimento da aprendizagem teórica e prática, para que o psicólogo atinja um domínio prático e rigoroso na Intervenção no Tabagismo.





“

*Este programa de atualização criará um sentimento de segurança no desempenho da prática do psicólogo, que o ajudará a crescer pessoal e profissionalmente”*



## Objetivos gerais

---

- ♦ Definir os conceitos básicos habitualmente utilizados pela comunidade científica na área das dependências e formular os diferentes aspetos a ter em conta pelo psicólogo na avaliação e intervenção nestes casos
- ♦ Oferecer uma base de conhecimentos e procedimentos, que proporcione ao estudante a segurança e a solidez necessárias para lidar com casos reais
- ♦ Refletir e praticar sobre diferentes situações de intervenção em matéria de dependências
- ♦ Estabelecer os critérios de diferenciação entre prevenção e tratamento das dependências, bem como os diferentes níveis de prevenção existentes
- ♦ Fornecer ao estudante ou formando os elementos-chave do quadro de avaliação no caso das dependências
- ♦ Mostrar os critérios de escolha dos objetivos terapêuticos na intervenção em matéria de toxicodependência
- ♦ Transmitir a importância da intervenção multidisciplinar como chave para um tratamento eficaz dos casos de dependências



*Aproveite esta oportunidade e avance na atualização das últimas novidades na Intervenção no Tabagismo”*





## Objetivos específicos

---

- ♦ Descrever os processos cognitivos, afetivos e relacionais afetados nos casos das dependências
- ♦ Definir de forma concisa os conceitos de uso, abuso, dependência, tolerância, abstinência, *craving* e policonsumo
- ♦ Fundamentar os aspectos jurídicos a ter em conta na avaliação e intervenção em casos de toxicodependência
- ♦ Classificar as diferentes substâncias e dependências e identificar os sinais e efeitos da dependência
- ♦ Orientar o formando para a incorporação de práticas comprovadamente eficazes em casos de toxicodependência para uma abordagem bem sucedida da toxicodependência
- ♦ Analisar casos práticos em que se podem observar diferenças entre boas e más práticas
- ♦ Planear e realizar intervenções em casos de toxicodependência para aplicar o que foi aprendido
- ♦ Identificar os critérios necessários para a intervenção preventiva e o tipo de prevenção mais adequado em cada caso
- ♦ Reconhecer os sinais que indicam a necessidade de prescrição de tratamento da dependência
- ♦ Explicar os diferentes tipos de avaliação a realizar no caso das dependências bem como fornecer os conhecimentos necessários para a interpretação correta dos testes que não devem ser realizados por um psicólogo
- ♦ Detalhar as técnicas e instrumentos de avaliação psicológica que o aluno utilizará na sua prática diária, assim como as áreas de avaliação, para realizar um correto diagnóstico diferencial assim como a deteção de patologia dupla
- ♦ Detetar a situação real e a motivação para a mudança do toxicodependente, a fim de atribuir os objetivos terapêuticos mais adequados ao seu caso
- ♦ Identificar as mudanças que a pessoa toxicodependente faz durante o tratamento, a fim de adaptar o tratamento a essas mudanças e de formular novos objetivos terapêuticos

# 03

## Direção do curso

Este programa integra no seu corpo docente profissionais de saúde de reconhecido prestígio, que pertencem à área da Intervenção no Tabagismo e que trazem a experiência do seu trabalho para este curso. Além disso participam na sua conceção e elaboração, especialistas de renome que são membros de sociedades científicas nacionais e internacionais de prestígio.



“

*Aprenda com profissionais de referência os últimos avanços em procedimentos psicológicos de Intervenção no Tabagismo”*

## Director Convidado Internacional

O Dr. David Belin, um especialista de renome em neurociência comportamental, deixou uma marca significativa na investigação internacional. De facto, já durante o seu doutoramento, revolucionou a área ao desenvolver o primeiro modelo pré-clínico de Dependência de Cocaína, baseado em critérios clínicos humanos.

Este prestigiado cientista dedicou uma grande parte da sua carreira profissional ao campo da **inovação científica**, combinando técnicas avançadas, desde a **Psicologia Experimental** até às **manipulações cerebrais precisas** e aos **estudos moleculares**. Tudo isto com o objetivo de desvendar os **substratos neurais** das **Transtornos Impulsivos/Compulsivos**, como a **Toxicod dependência** e a **Transtorno Obsessivo-Compulsivo**.

A sua carreira também sofreu uma viragem importante quando se juntou ao laboratório do professor **Barry Everitt** na **Universidade de Cambridge**. A sua investigação pioneira sobre os **mecanismos corticostriatais** da procura de **cocaína**, bem como sobre as relações entre a **impulsividade** e a **autoadministração compulsiva da droga**, alargou a compreensão global da vulnerabilidade individual à **dependência**.

De igual modo, o Dr. Belin obteve um lugar no **Institut National de la Santé et de la Recherche Médicale (INSERM)** em França. Aí, criou uma equipa de investigação em Poitiers, que se centrou nos **mecanismos neurais e celulares** da vulnerabilidade às **Perturbações Compulsivas**, embora nunca tenha abandonado a sua investigação sobre os mecanismos neurais e psicológicos das **Perturbações Compulsivas**.

Com mais de 75 publicações, foi galardoado com o prémio **Mémmain-Pelletier** da **Académie des Sciences** francesa e com o prémio **Jovem Investigador** da **European Behavioural Pharmacology Society**. Foi um dos primeiros membros da **FENS-Kavli Network of Excellence**, uma rede internacional de jovens cientistas que apoia a investigação em **Neurociências**.



## Dr. Belin, David

---

- ♦ Neurocientista com especialização em Comportamento Humano na Universidade de Cambridge, Reino Unido
- ♦ Investigador do Instituto Nacional da Saúde e da Investigação Médica (INSERM)
- ♦ Prémio Mémain-Pelletier da Académie des Sciences
- ♦ Prémio Jovem Investigador da Sociedade Europeia de Farmacologia Comportamental
- ♦ Doutoramento em Neurociências do Comportamento pela Universidade de Bordéus II
- ♦ Licenciatura em Neurociências e Neurofarmacologia pela Universidade de Bordéus
- ♦ Membro de: Homerton College, FENS-Kavli Network of Excellence

“

*Graças à TECH, poderá aprender com os melhores profissionais do mundo”*

## Direção



### Dr. Gorka Gandarias Blanco

- Psicólogo especializado em psicoterapia reconhecido pela EFPA (Federação Europeia de Associações de Psicólogos)
- Experiência de 10 anos em centros residenciais, intervindo com adolescentes com problemas e perturbações de comportamento e problemas de consumo e de dependência
- Conselheiro numa escola secundária com um elevado número de alunos com Dificuldades de Aprendizagem
- Mestrado em Psicoterapia do Tempo Limitado e da Saúde
- Mestrado Internacional em Psicologia Clínica e da Saúde e Diploma em Terapia Gestalt

## Coordenador



### Dr. Aguado Romo, Roberto

- Presidente do Instituto Europeu de Psicoterapia Limitada
- Psicólogo especialista em Psicologia Clínica
- Especialista Europeu em Psicoterapia pela EFPA
- Diretor do Centro de Avaliação e Psicoterapia de Talavera, Bilbao e Madrid
- Diretor da revista científica Psinapsis
- Mestrado em Psicologia Clínica e Psicologia da Saúde pela Sociedade Espanhola de Medicina Psicossomática e Psicologia da Saúde
- Tutor da disciplina Psicologia Básica na UNED



## Professores

### Dr. Ángel Fernandez

- ♦ Diretor do Centro de Avaliação e Psicoterapia de Madrid
- ♦ Tutor responsável pela área de Psicodiagnóstico e Intervenção Psicológica do CEP
- ♦ Psicólogo de Saúde Pública
- ♦ Psicólogo Especialista Europeu em Psicoterapia pela EFPA
- ♦ Mestrado em Psicologia Clínica e Psicologia da Saúde
- ♦ Autor da técnica T.E.N
- ♦ Chefe de Estudos de Mestrado em Psicoterapia Limitada e Psicologia da Saúde
- ♦ Especialista em Hipnose Clínica e Relaxamento

### Doutora Manuela Martínez - Lorca

- ♦ Psicóloga da Saúde Pública
- ♦ Professora no Departamento de Psicologia da UCLM
- ♦ Doutorada em Psicologia pela Universidade de Castilla-La-Mancha
- ♦ Especialista em Hipnose Clínica e Relaxamento
- ♦ Mestrado em Psicoterapia de Tempo Limitado e Psicologia da Saúde pelo Instituto Europeu de Psicoterapias de Tempo Limitado

### Dra. Lucía Roldan

- ♦ Psicóloga de Saúde Pública
- ♦ Especialista em intervenção cognitiva comportamental
- ♦ Mestrado em Psicoterapia Limitada e Psicologia da Saúde
- ♦ Especialista em intervenção com terapia energética

### Dra. Mónica González Agüero

- ♦ Psicóloga responsável pelo Departamento de Psicologia Infantil e Juvenil do Hospital Quirón Salud Marbella e Avatar Psicólogos
- ♦ Colaboradora em diferentes programas da Cruz Vermelha
- ♦ Professora no Mestrado em Psicoterapia de Tempo Limitado e Psicologia da Saúde no Instituto Europeu de Psicoterapias de Tempo Limitado
- ♦ Formadora de Avatar Psicólogos em diferentes programas de gestão emocional para centros educativos e empresas Formadora em Human Resources Consulting Services (HRCS)
- ♦ Especialista em Hipnose Clínica com Focalização pela Dissociação Seletiva pela Universidade de Almeria
- ♦ Mestrado em Psicoterapia de Tempo Limitado e Psicologia da Saúde pelo Instituto Europeu de Psicoterapias de Tempo Limitado (I.E.P.T.L.)

# 04

## Estrutura e conteúdo

A estrutura dos conteúdos foi concebida por uma equipa de profissionais com conhecimento das implicações na prática médica diária na Intervenção no Tabagismo, conscientes da relevância da situação atual para poderem atuar junto do paciente fumador com um ensino de qualidade através das novas tecnologias educativas.





“

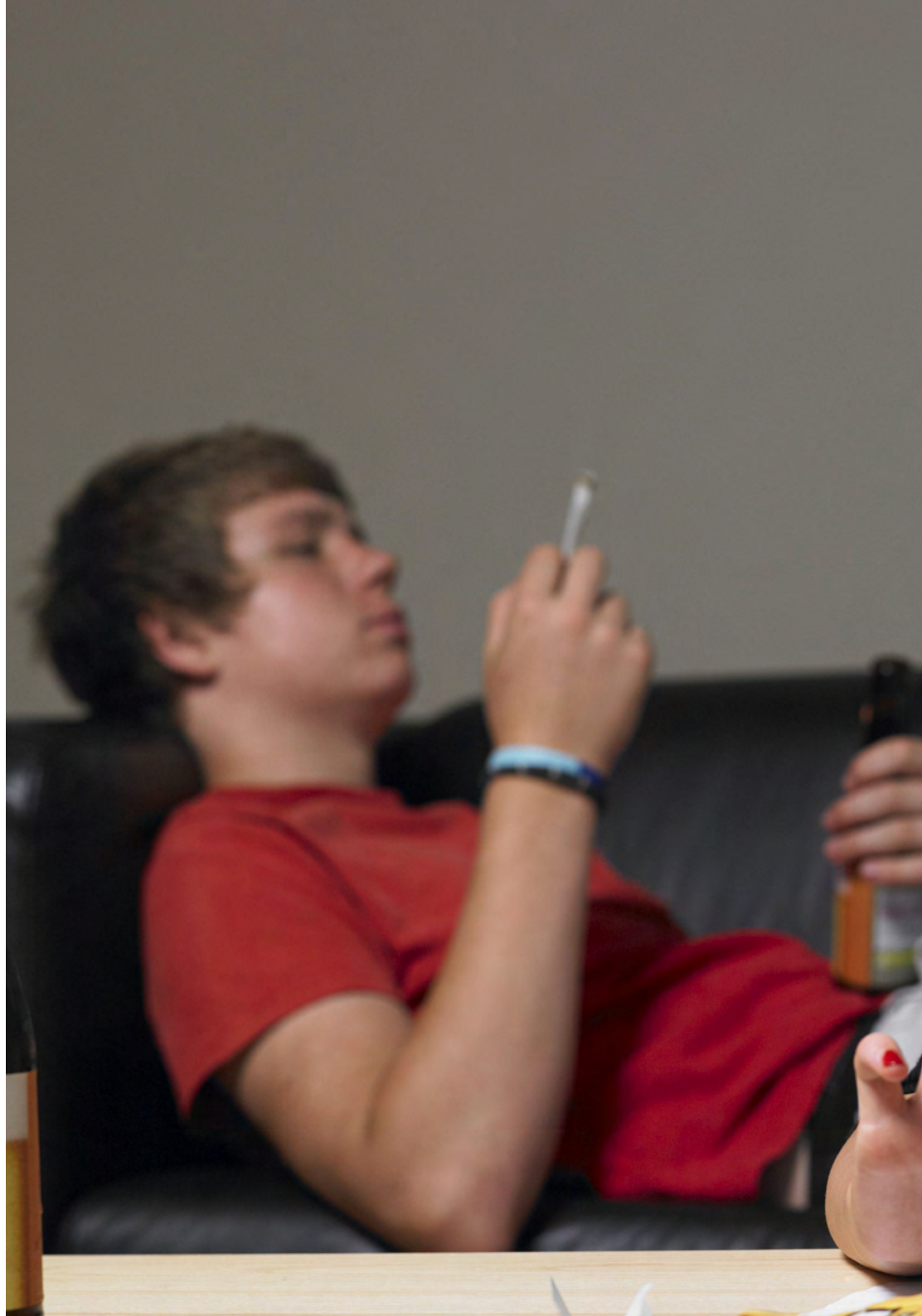
*Este Curso de Intervenção no Tabagismo, conta com o conteúdo científico mais completo e atualizado do mercado”*

### Módulo 1. Tratamento Cognitivo-Comportamental da dependência do tabaco

- 1.1. Conceção social do tabaco
- 1.2. Classificação dos problemas relacionados com o tabaco
- 1.3. Impacto e os efeitos do tabaco na saúde
- 1.4. Neurobiologia da dependência do tabaco
- 1.5. Transtorno por consumo de tabaco
- 1.6. Avaliação psicológica do tabagismo
- 1.7. Tratamentos farmacológico
- 1.8. Tratamento psicológico: tratamento Cognitivo-Comportamental
- 1.9. Outras intervenções terapêuticas e tipos de programas de intervenção
- 1.10. Intervenção psicológica com adolescentes
- 1.11. Abordagem de outras patologias presentes na dependência do tabaco
- 1.12. Prevenção de recaídas e manutenção

### Módulo 2. Intervenção com psicoterapia de tempo limitado no tabagismo

- 2.1. Aspectos históricos e sociais
- 2.2. Prevalência do consumo de tabaco em Espanha
- 2.3. Números no mundo
- 2.4. Consumo de tabaco e saúde
- 2.5. Os malefícios do tabaco e os modelos explicativos do comportamento tabágico
- 2.6. Tabaco e Psicopatologia
- 2.7. Tabaco e esquizofrenia
- 2.8. Álcool e tabaco
- 2.9. Tratamento do tabagismo
- 2.10. Tratamento biológico dos sintomas de abstinência
- 2.11. Tratamento comportamental do tabagismo
- 2.12. Tratamento com Psicoterapia de Tempo Limitado. (PTL) © ®
  - 2.12.1. Momento interpessoal de intervenção com PTL
  - 2.12.2. Momento intrapessoal de intervenção com PTL
- 2.13. Um caso real vale mais que mil explicações





“

*Uma experiência acadêmica única,  
fundamental e decisiva para impulsionar  
o seu desenvolvimento profissional”*

05

# Metodologia

Este programa de capacitação oferece uma forma diferente de aprendizagem. A nossa metodologia é desenvolvida através de um modo de aprendizagem cíclico: **o Relearning**. Este sistema de ensino é utilizado, por exemplo, nas escolas médicas mais prestigiadas do mundo e tem sido considerado um dos mais eficazes pelas principais publicações, tais como a *New England Journal of Medicine*.



“

*Descubra o Relearning, um sistema que abandona a aprendizagem linear convencional para o levar através de sistemas de ensino cíclicos: uma forma de aprendizagem que provou ser extremamente eficaz, especialmente em disciplinas que requerem memorização”*

## Na TECH utilizamos o Método de Caso

Numa dada situação, o que deve fazer um profissional? Ao longo do programa, os estudantes serão confrontados com múltiplos casos clínicos simulados com base em pacientes reais nos quais terão de investigar, estabelecer hipóteses e finalmente resolver a situação. Há abundantes provas científicas sobre a eficácia do método. Os especialistas aprendem melhor, mais depressa e de forma mais sustentável ao longo do tempo.

*Com a TECH o psicólogo experimenta uma forma de aprendizagem que abala as bases das universidades tradicionais em todo o mundo.*



Segundo o Dr. Gérvas, o caso clínico é a apresentação anotada de um paciente, ou grupo de pacientes, que se torna um "caso", um exemplo ou modelo que ilustra alguma componente clínica peculiar, quer pelo seu poder de ensino, quer pela sua singularidade ou raridade. É essencial que o caso seja fundamentado na vida profissional actual, tentando recriar as condições reais na prática profissional do psicólogo.



“

*Sabia que este método foi desenvolvido em 1912 em Harvard para estudantes de direito? O método do caso consistia em apresentar situações reais complexas para que tomassem decisões e justificassem a forma de as resolver. Em 1924 foi estabelecido como um método de ensino padrão em Harvard”*

#### A eficácia do método é justificada por quatro realizações fundamentais:

- 1 Os psicólogos que seguem este método não só conseguem a assimilação de conceitos, mas também um desenvolvimento da sua capacidade mental, através de exercícios de avaliação de situações reais e da aplicação de conhecimentos.
- 2 A aprendizagem é solidamente traduzida em competências práticas que permitem ao psicólogo integrar melhor o conhecimento na prática clínica.
- 3 A assimilação de ideias e conceitos é facilitada e mais eficiente, graças à utilização de situações que surgiram a partir de um ensino real.
- 4 O sentimento de eficiência do esforço investido torna-se um estímulo muito importante para os estudantes, o que se traduz num maior interesse pela aprendizagem e num aumento do tempo passado a trabalhar no curso.



## Relearning Methodology

A TECH combina eficazmente a metodologia do Estudo de Caso com um sistema de aprendizagem 100% online baseado na repetição, que combina 8 elementos didáticos diferentes em cada lição.

Melhoramos o Estudo de Caso com o melhor método de ensino 100% online: o Relearning.



*O psicólogo aprenderá através de casos reais e da resolução de situações complexas em ambientes de aprendizagem simulados. Estas simulações são desenvolvidas utilizando software de última geração para facilitar a aprendizagem imersiva.*

Na vanguarda da pedagogia mundial, o método Relearning conseguiu melhorar os níveis globais de satisfação dos profissionais que concluem os seus estudos, no que diz respeito aos indicadores de qualidade da melhor universidade online do mundo (Universidade de Columbia).

Esta metodologia já formou mais de 150.000 psicólogos com sucesso sem precedentes em todas as especialidades clínicas. Tudo isto num ambiente altamente exigente, com um corpo estudantil universitário com um elevado perfil socioeconómico e uma idade média de 43,5 anos.

*O Relearning permitir-lhe-á aprender com menos esforço e mais desempenho, envolvendo-o mais na sua capacitação, desenvolvendo um espírito crítico, defendendo argumentos e opiniões contrastantes: uma equação direta ao sucesso.*

No nosso programa, a aprendizagem não é um processo linear, mas acontece numa espiral (aprender, desaprender, esquecer e reaprender). Portanto, cada um destes elementos é combinado de forma concêntrica.

A pontuação global do nosso sistema de aprendizagem é de 8,01, de acordo com os mais elevados padrões internacionais.



Este programa oferece o melhor material educativo, cuidadosamente preparado para profissionais:



#### Material de estudo

Todos os conteúdos didáticos são criados pelos especialistas que irão ensinar o curso, especificamente para o curso, para que o desenvolvimento didático seja realmente específico e concreto.

Estes conteúdos são depois aplicados ao formato audiovisual, para criar o método de trabalho online da TECH. Tudo isto, com as mais recentes técnicas que oferecem peças de alta-qualidade em cada um dos materiais que são colocados à disposição do aluno.



#### Últimas técnicas e procedimentos em vídeo

A TECH aproxima os estudantes das técnicas mais recentes, dos últimos avanços educacionais e da vanguarda das técnicas dentárias atuais. Tudo isto, na primeira pessoa, com o máximo rigor, explicado e detalhado para a assimilação e compreensão do estudante. E o melhor de tudo, pode observá-los quantas vezes quiser.



#### Resumos interativos

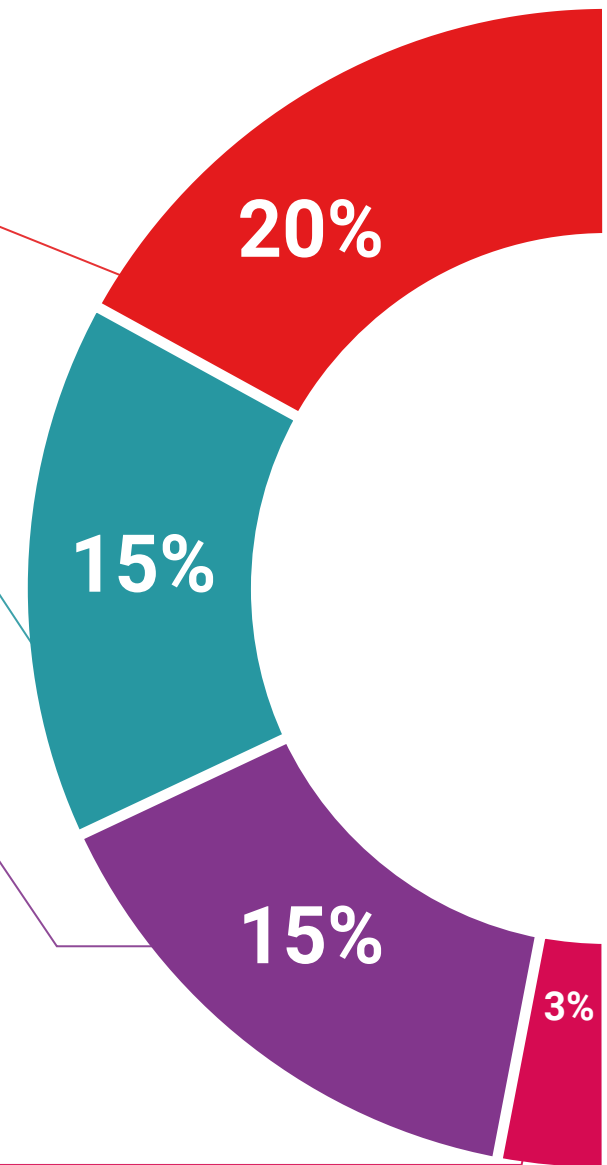
A equipa da TECH apresenta os conteúdos de uma forma atrativa e dinâmica em comprimidos multimédia que incluem áudios, vídeos, imagens, diagramas e mapas conceituais a fim de reforçar o conhecimento.

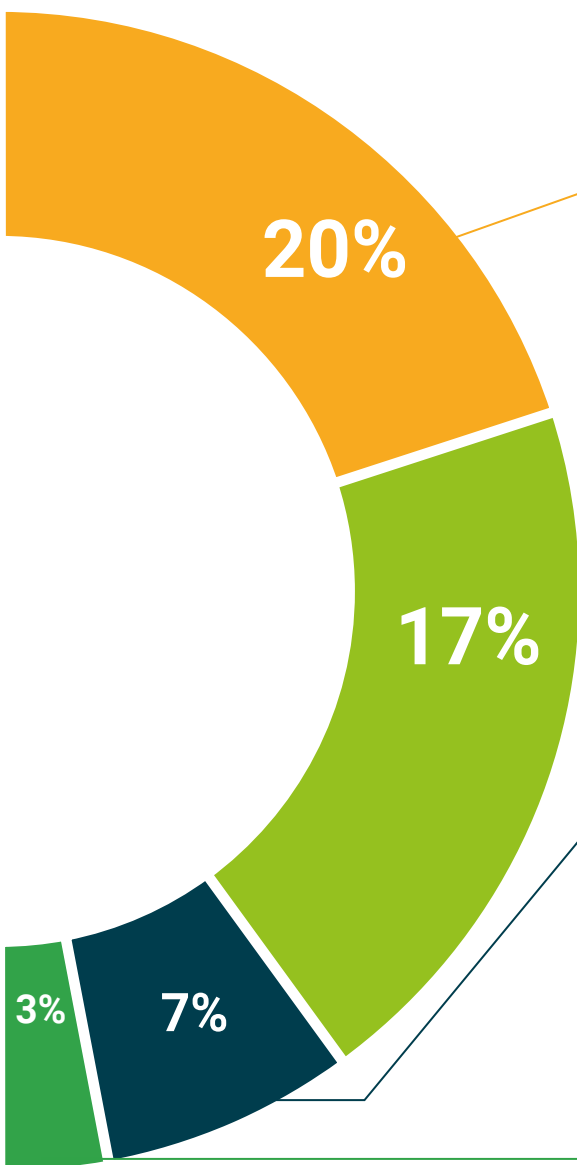
Este sistema educativo único para a apresentação de conteúdos multimédia foi premiado pela Microsoft como uma "História de Sucesso Europeu".



#### Leituras complementares

Artigos recentes, documentos de consenso e diretrizes internacionais, entre outros. Na biblioteca virtual da TECH o aluno terá acesso a tudo o que necessita para completar a sua capacitação.





#### **Análises de casos desenvolvidas e conduzidas por especialistas**

A aprendizagem eficaz deve necessariamente ser contextual. Por esta razão, a TECH apresenta o desenvolvimento de casos reais nos quais o perito guiará o estudante através do desenvolvimento da atenção e da resolução de diferentes situações: uma forma clara e direta de alcançar o mais alto grau de compreensão.



#### **Testing & Retesting**

Os conhecimentos do aluno são periodicamente avaliados e reavaliados ao longo de todo o programa, através de atividades e exercícios de avaliação e auto-avaliação, para que o aluno possa verificar como está a atingir os seus objetivos.



#### **Masterclasses**

Existem provas científicas sobre a utilidade da observação por terceiros especializados. O denominado Learning from an Expert constrói conhecimento e memória, e gera confiança em futuras decisões difíceis.



#### **Guias rápidos de atuação**

A TECH oferece os conteúdos mais relevantes do curso sob a forma de folhas de trabalho ou guias de ação rápida. Uma forma sintética, prática e eficaz de ajudar os estudantes a progredir na sua aprendizagem.



06

# Certificação

O Curso de Intervenção no Tabagismo garante, para além de um conteúdo mais rigoroso e atualizado, o acesso a um Curso emitido pela TECH Universidade Tecnológica.



“

*Conclua este plano de estudos com sucesso e receba o seu certificado sem sair de casa e sem burocracias”*

Este **Curso de Intervenção no Tabagismo** conta com o conteúdo educacional mais completo e atualizado do mercado.

Uma vez aprovadas as avaliações, o aluno receberá por correio o certificado\* correspondente ao **Curso** emitido pela **TECH Universidade Tecnológica**.

O certificado emitido pela **TECH Universidade Tecnológica** expressará a qualificação obtida no Curso, atendendo aos requisitos normalmente exigidos pelas bolsas de emprego, concursos públicos e avaliação de carreiras profissionais.

Certificação: **Curso de Intervenção no Tabagismo**

ECTS: **15**

Carga horária: **375 horas**



\*Apostila de Haia: Caso o aluno solicite que o seu certificado seja apostilado, a TECH EDUCATION providenciará a obtenção do mesmo a um custo adicional.





## Curso

### Intervenção no Tabagismo

- » Modalidade: online
- » Duração: 2 meses
- » Certificação: TECH Universidade Tecnológica
- » Créditos: 15 ECTS
- » Horário: ao seu próprio ritmo
- » Exames: online

Curso

Intervenção no Tabagismo

